

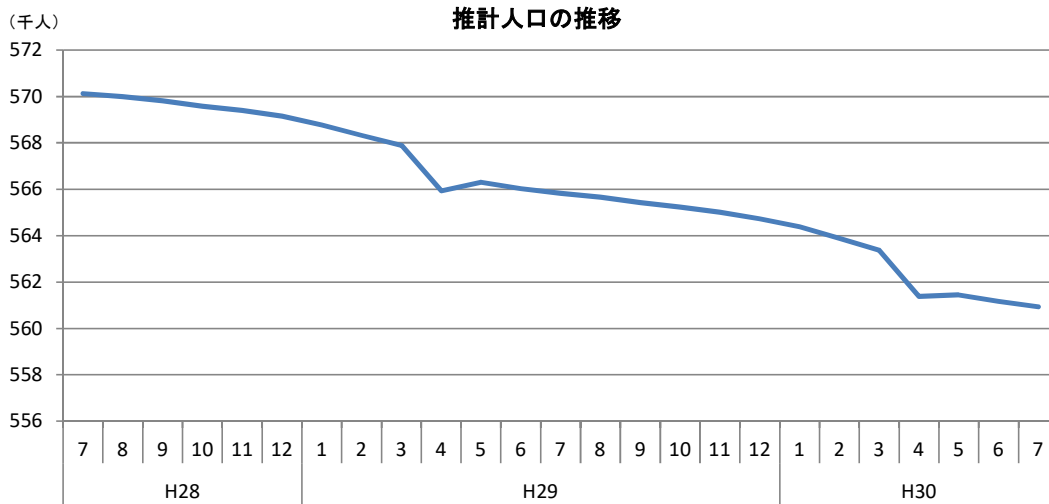
# 鳥 取 県 の 推 計 人 口

## ( 鳥 取 県 人 口 移 動 調 査 )

平成30年7月1日現在

○推計人口	
・総人口は	560,930人で、前年同月に比べ減少 (▲4,896人、▲0.87%)
・15歳未満人口は、	69,619人で、前年同月に比べ減少 (▲1,124人、▲1.59%)
・15～64歳人口は、	310,078人で、前年同月に比べ減少 (▲5,538人、▲1.75%)
・65歳以上人口は、	176,870人で、前年同月に比べ増加 (▲1,766人、1.01%)
○人口動態(平成30年6月1日～6月30日)	
・出生数は、	363人で、前年同月に比べ増加 (▲12人、3.42%)
・死亡数は、	539人で、前年同月に比べ増加 (▲8人、1.51%)
・県外転入数は、	591人で、前年同月に比べ減少 (▲19人、▲3.11%)
・県外転出数は、	650人で、前年同月に比べ増加 (▲12人、1.88%)
○推計世帯	
・総世帯数は、	218,998世帯で、前年同月に比べ増加 (▲528世帯、0.24%)

### 推計人口 560,930人



### 年齢別(3区分)推計人口

区分	人口(人)			
	総数	15歳未満	15～64歳	65歳以上
H30.7.1 現在	560,930	69,619	310,078	176,870
H29.7.1 現在	565,826	70,743	315,616	175,104

注)総数には年齢不詳を含む。

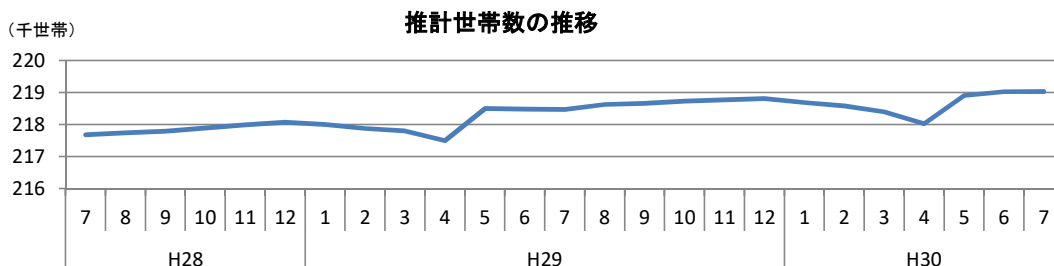
### 自然増減別、社会増減別人口増減数

期 間	人口増減数 (人)	自然増減数 <sup>1)</sup> (人)		社会増減数 <sup>2)</sup> (人)			
		出生	死亡	県外転入者数	県外転出者数		
H29.7.1～H30.6.30	▲4,896	▲3,074	4,303	7,377	▲1,822	9,587	11,409
H28.7.1～H29.6.30	▲4,301	▲3,129	4,328	7,457	▲1,172	10,237	11,409

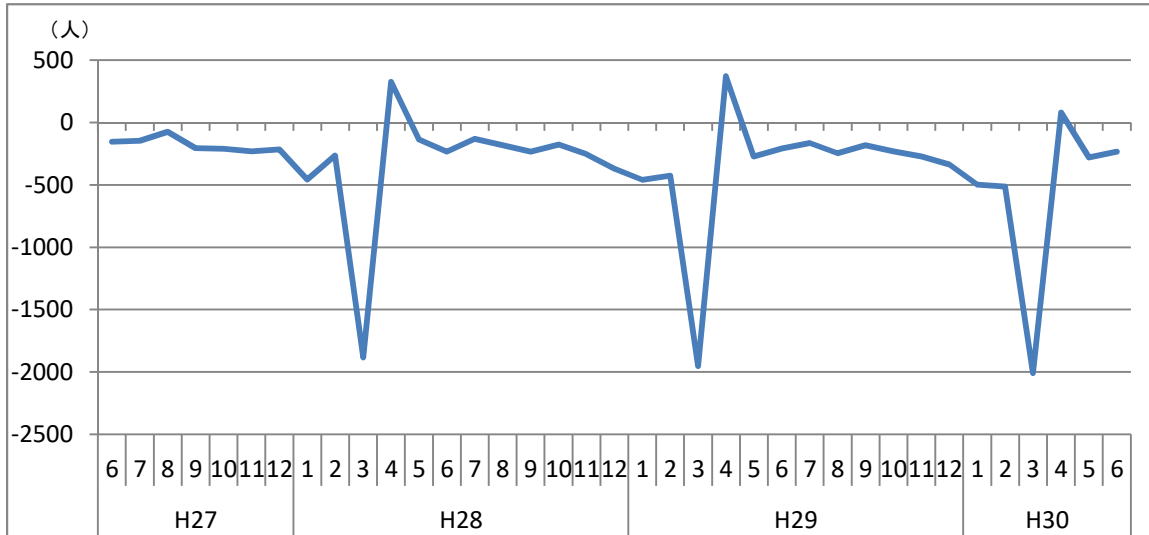
1)自然増減数とは、出生者数から死亡者数を差し引いた数をいう。

2)社会増減数とは、県外転入者数から県外転出者数を差し引いた数をいう。

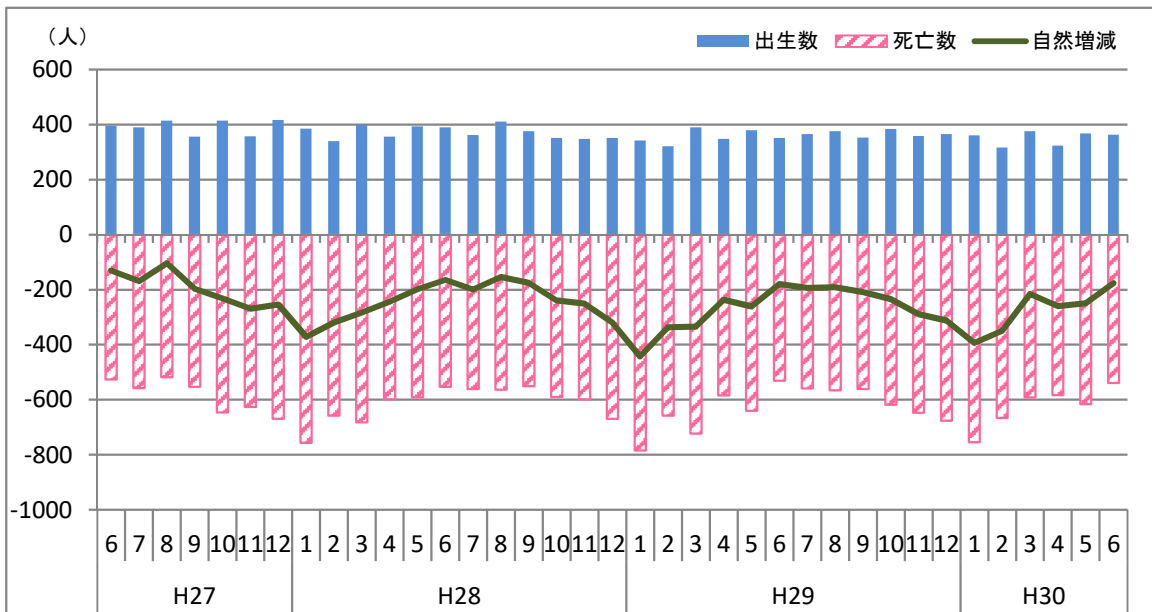
### 推計世帯数 218,998世帯



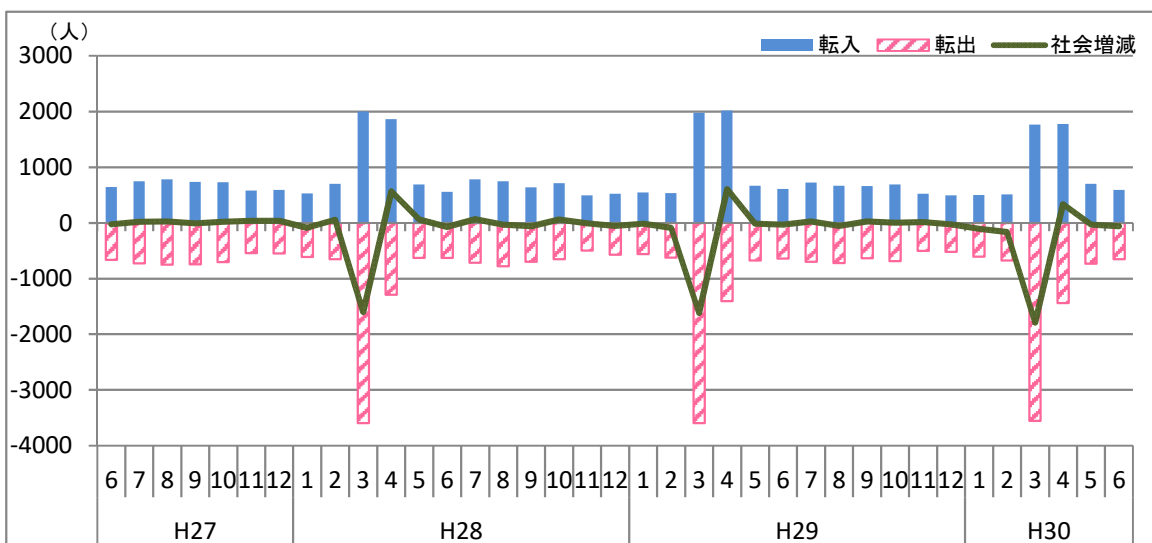
## 人口増減の推移



## 自然増減の推移

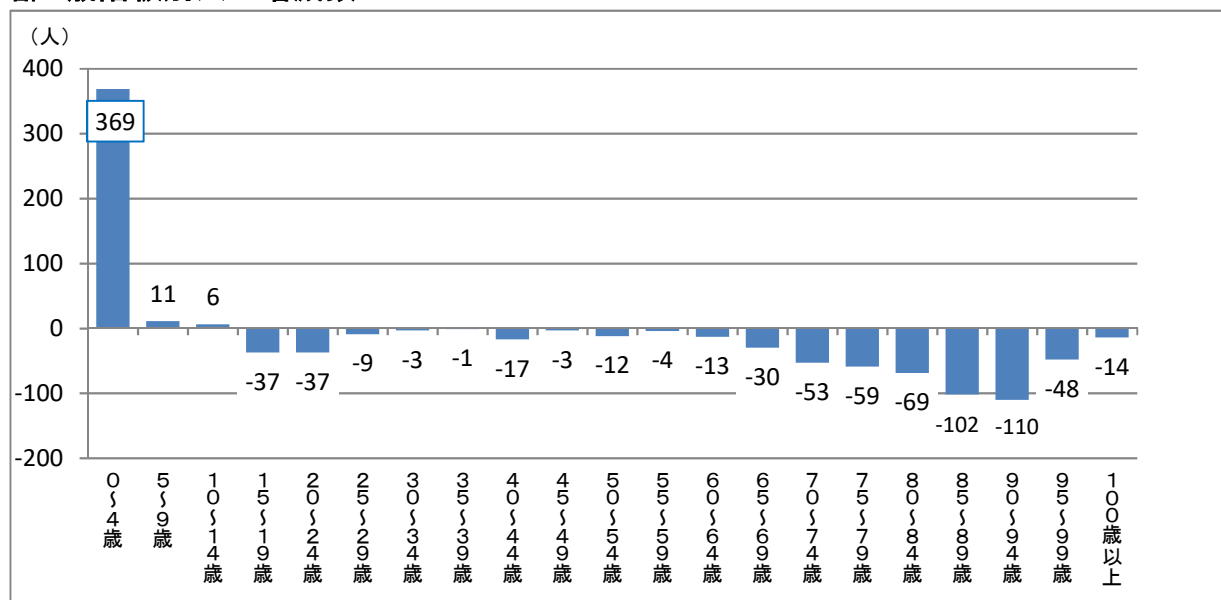


## 社会増減の推移



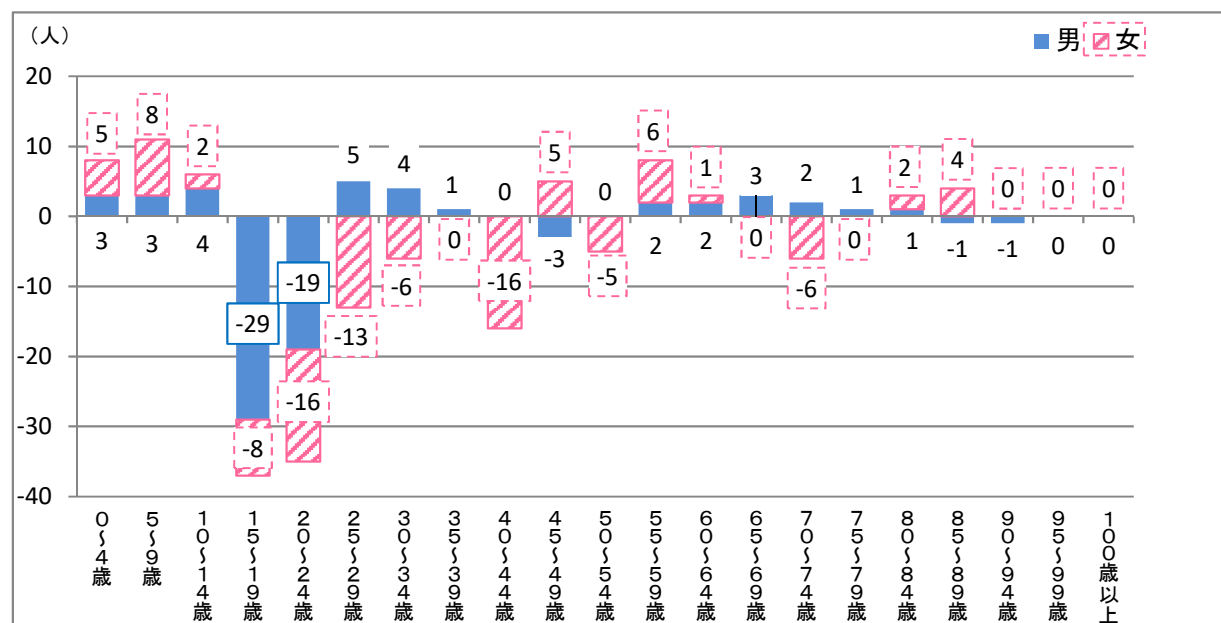
### 年齢5歳階級別人口増減数

平成30年6月1日～6月30日



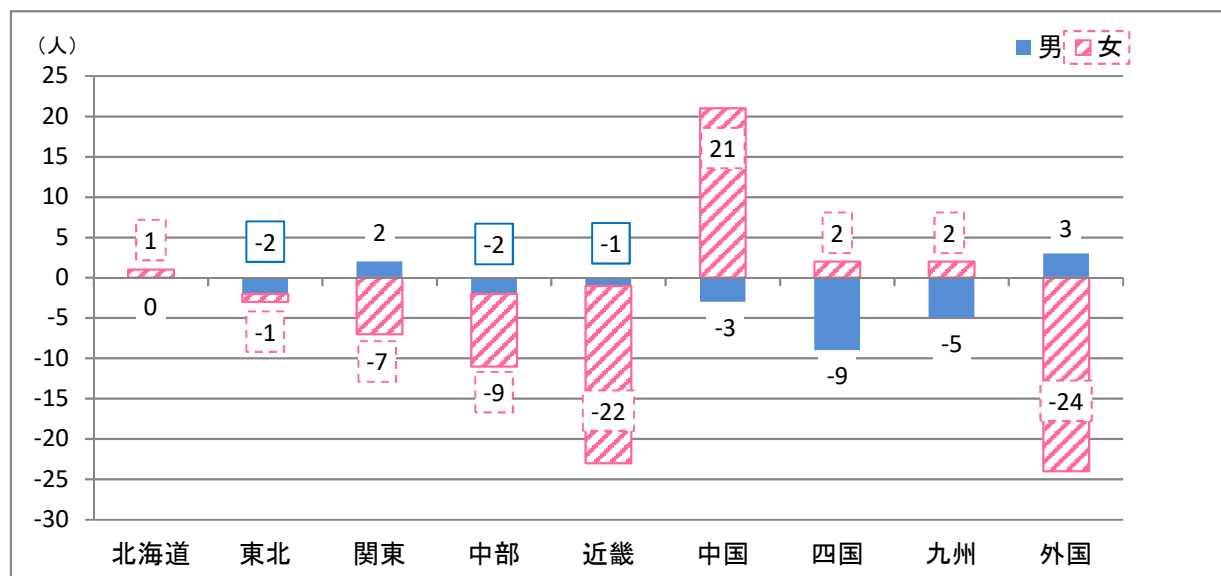
### 年齢5歳階級別男女別転出入超過数

平成30年6月1日～6月30日



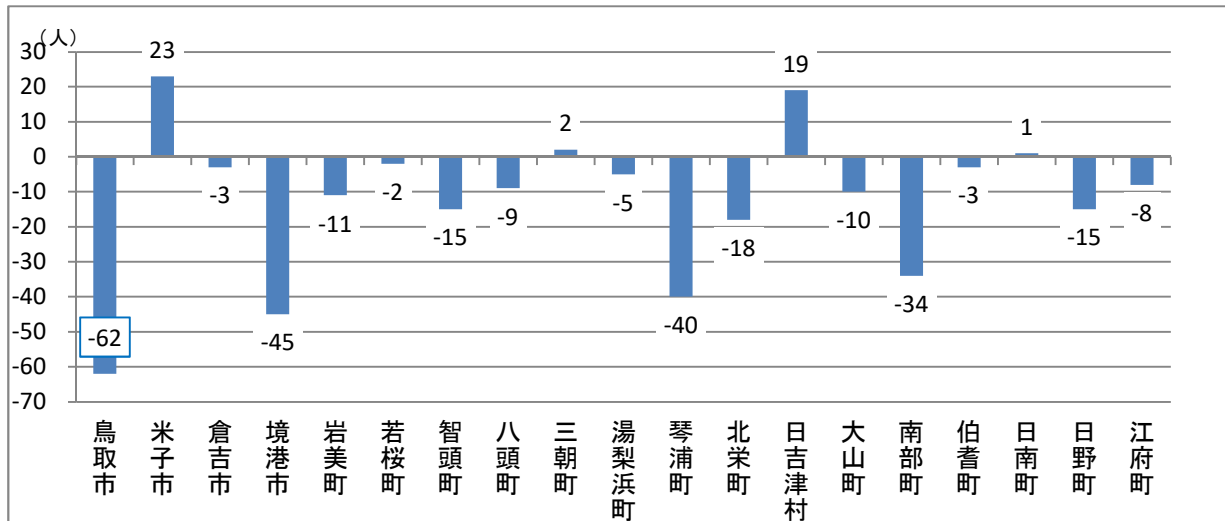
### 地域ブロック別、男女別転出入超過数

平成30年6月1日～6月30日



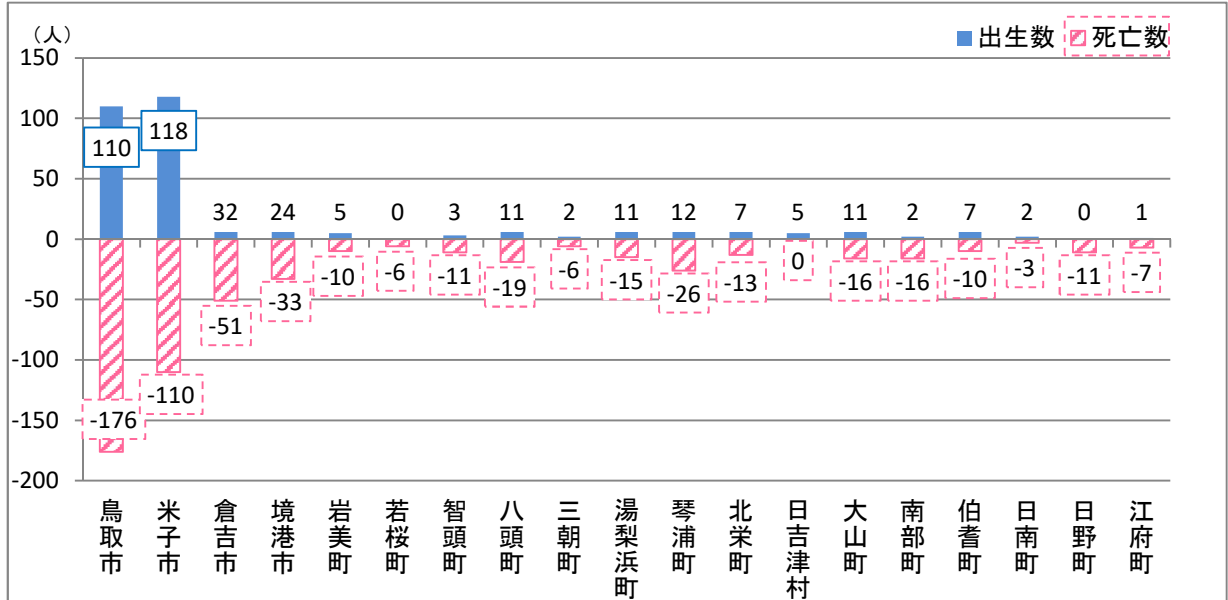
市町村別人口増減数

平成30年6月1日～6月30日



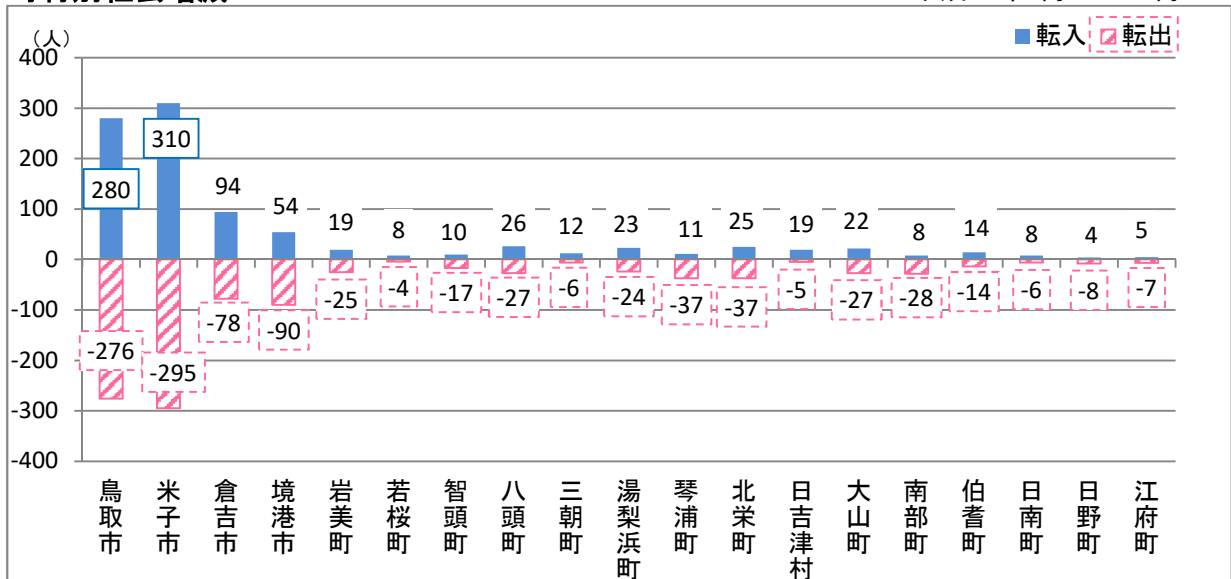
市町村別自然増減

平成30年6月1日～6月30日



市町村別社会増減

平成30年6月1日～6月30日



第1表 人口と世帯数の推移

年月	人口 (人)	人口増減								世帯数
		純増減		自然動態			社会動態			
		増減数	増減率	自然増減 数	出生者数	死亡者数	社会増減 数	県外転入 者数	県外転出 者数	
平成22年	588,667	-3,378	-5.7	-2,095	4,773	6,868	-1,283	10,748	12,031	211,964
平成23年	586,124	-3,192	-5.4	-1,981	4,985	6,966	-1,211	10,631	11,842	213,375
平成24年	583,174	-3,605	-6.2	-2,232	4,767	6,999	-1,373	10,524	11,897	214,023
平成25年	579,591	-4,228	-7.3	-2,428	4,800	7,228	-1,800	10,199	11,999	214,641
平成26年	576,626	-3,620	-6.3	-2,589	4,594	7,183	-1,031	10,598	11,629	215,790
平成27年	573,441	-3,834	-6.7	-2,538	4,566	7,104	-1,296	10,351	11,647	216,894
平成28年	569,579	-3,862	-6.8	-2,862	4,596	7,458	-1,000	10,389	11,389	217,890
平成29年	565,233	-4,346	-7.7	-3,195	4,272	7,467	-1,151	10,119	11,270	218,731
平成27年6月	573,808	-150	0.0	-155	385	540	5	664	659	216,467
7月	573,710	-155	0.0	-131	395	526	-24	640	664	216,551
8月	573,612	-148	0.0	-169	389	558	21	748	727	216,715
9月	573,593	-76	0.0	-104	414	518	28	780	752	216,829
10月	573,441	-207	0.0	-197	356	553	-10	733	743	216,894
11月	573,230	-211	0.0	-232	414	646	21	727	706	216,973
12月	572,998	-232	0.0	-269	357	626	37	578	541	217,010
平成28年1月	572,782	-216	0.0	-254	416	670	38	589	551	217,012
2月	572,324	-458	-0.1	-372	385	757	-86	527	613	216,937
3月	572,058	-266	0.0	-319	339	658	53	702	649	216,975
4月	570,174	-1,884	-0.3	-283	399	682	-1,601	1,997	3,598	216,655
5月	570,500	326	0.1	-243	356	599	569	1,860	1,291	217,533
6月	570,362	-138	0.0	-198	393	591	60	687	627	217,642
7月	570,127	-235	0.0	-164	389	553	-71	555	626	217,677
8月	569,996	-131	0.0	-199	362	561	68	781	713	217,742
9月	569,813	-183	0.0	-154	410	564	-29	748	777	217,787
10月	569,579	-234	0.0	-175	376	551	-59	638	697	217,890
11月	569,401	-178	0.0	-239	351	590	61	713	652	217,992
12月	569,145	-256	0.0	-251	348	599	-5	492	497	218,068
平成29年1月	568,775	-370	-0.1	-319	351	670	-51	521	572	217,999
2月	568,316	-459	-0.1	-443	342	785	-16	542	558	217,885
3月	567,890	-426	-0.1	-337	321	658	-89	535	624	217,803
4月	565,936	-1,954	-0.3	-334	389	723	-1,620	1,977	3,597	217,501
5月	566,306	370	0.1	-237	348	585	607	2,014	1,407	218,502
6月	566,034	-272	0.0	-261	379	640	-11	666	677	218,484
7月	565,826	-208	0.0	-180	351	531	-28	610	638	218,470
8月	565,661	-165	0.0	-194	365	559	29	724	695	218,625
9月	565,415	-246	0.0	-191	375	566	-55	665	720	218,659
10月	565,233	-182	0.0	-209	352	561	27	660	633	218,731
11月	565,002	-231	0.0	-234	384	618	3	688	685	218,774
12月	564,728	-274	0.0	-289	358	647	15	520	505	218,808
平成30年1月	564,390	-338	-0.1	-312	365	677	-26	493	519	218,692
2月	563,891	-499	-0.1	-394	360	754	-105	499	604	218,576
3月	563,377	-514	-0.1	-350	316	666	-164	510	674	218,399
4月	561,368	-2,009	-0.4	-216	375	591	-1,793	1,764	3,557	218,033
5月	561,446	78	0.0	-260	323	583	338	1,775	1,437	218,909
6月	561,165	-281	-0.1	-249	367	616	-32	698	730	219,031
7月	560,930	-235	0.0	-176	363	539	-59	591	650	218,998

注 1 各年の人口は、当該年の10月1日現在の人口。各月の人口は、当該月の1日現在の人口。

2 平成27年9月以前の人口は、平成27年国勢調査結果による補間補正人口。

3 各年の「人口増減」は、前年10月～当年9月の計。各月の「人口増減」は、当該1か月分の数値。

4 「増減率」は、増減数を期首人口で除したものの。

5 平成22年及び平成27年は、国勢調査による人口。

第2表 月別人口動態

人口増減

区分	1月	2月	3月	4月	5月	6月	7月	8月	9月	10月	11月	12月	計
平成24年	-309	-381	-1,918	462	-169	-196	-219	-141	-192	-80	-193	-303	-3,639
平成25年	-425	-353	-2,280	368	-260	-292	-144	-51	-215	-89	-216	-217	-4,174
平成26年	-409	-289	-1,892	387	-180	-255	-181	-51	-228	-121	-100	-334	-3,653
平成27年	-312	-449	-1,999	217	-150	-155	-148	-76	-207	-211	-232	-216	-3,938
平成28年	-458	-266	-1,884	326	-138	-235	-131	-183	-234	-178	-256	-370	-4,007
平成29年	-459	-426	-1,954	370	-272	-208	-165	-246	-182	-231	-274	-338	-4,385
平成30年	-499	-514	-2,009	78	-281	-235	0	0	0	0	0	0	-3,460

自然増減

区分	1月	2月	3月	4月	5月	6月	7月	8月	9月	10月	11月	12月	計	
自然増減	平成24年	-280	-241	-214	-229	-137	-127	-144	-112	-130	-150	-221	-269	-2,254
	平成25年	-334	-290	-353	-224	-149	-130	-44	-131	-133	-157	-252	-291	-2,488
	平成26年	-329	-270	-318	-245	-207	-160	-90	-127	-143	-176	-179	-300	-2,544
	平成27年	-331	-290	-275	-231	-155	-131	-169	-104	-197	-232	-269	-254	-2,638
	平成28年	-372	-319	-283	-243	-198	-164	-199	-154	-175	-239	-251	-319	-2,916
	平成29年	-443	-337	-334	-237	-261	-180	-194	-191	-209	-234	-289	-312	-3,221
	平成30年	-394	-350	-216	-260	-249	-176	0	0	0	0	0	0	-1,645
出生者数	平成24年	415	409	398	363	437	376	378	431	397	438	396	385	4,823
	平成25年	374	351	314	407	445	374	486	421	409	420	388	363	4,752
	平成26年	398	334	357	358	392	370	419	410	385	395	353	377	4,548
	平成27年	400	355	385	362	385	395	389	414	356	414	357	416	4,628
	平成28年	385	339	399	356	393	389	362	410	376	351	348	351	4,459
	平成29年	342	321	389	348	379	351	365	375	352	384	358	365	4,329
	平成30年	360	316	375	323	367	363	0	0	0	0	0	0	2,104
死亡者数	平成24年	695	650	612	592	574	503	522	543	527	588	617	654	7,077
	平成25年	708	641	667	631	594	504	530	552	542	577	640	654	7,240
	平成26年	727	604	675	603	599	530	509	537	528	571	532	677	7,092
	平成27年	731	645	660	593	540	526	558	518	553	646	626	670	7,266
	平成28年	757	658	682	599	591	553	561	564	551	590	599	670	7,375
	平成29年	785	658	723	585	640	531	559	566	561	618	647	677	7,550
	平成30年	754	666	591	583	616	539	0	0	0	0	0	0	3,749

社会増減

区分	1月	2月	3月	4月	5月	6月	7月	8月	9月	10月	11月	12月	計	
社会増減	平成24年	-29	-140	-1,704	691	-32	-69	-75	-29	-62	70	28	-34	-1,385
	平成25年	-91	-63	-1,927	592	-111	-162	-100	80	-82	68	36	74	-1,686
	平成26年	-80	-19	-1,574	632	27	-95	-91	76	-85	55	79	-34	-1,109
	平成27年	19	-159	-1,724	448	5	-24	21	28	-10	21	37	38	-1,300
	平成28年	-86	53	-1,601	569	60	-71	68	-29	-59	61	-5	-51	-1,091
	平成29年	-16	-89	-1,620	607	-11	-28	29	-55	27	3	15	-26	-1,164
	平成30年	-105	-164	-1,793	338	-32	-59	0	0	0	0	0	0	-1,815
転入者数	平成24年	542	582	1,923	2,132	706	607	753	744	616	789	535	502	10,431
	平成25年	479	558	1,803	2,070	598	585	781	850	649	709	572	570	10,224
	平成26年	518	615	2,044	2,111	647	632	752	754	674	697	538	503	10,485
	平成27年	571	525	1,996	1,956	664	640	748	780	733	727	578	589	10,507
	平成28年	527	702	1,997	1,860	687	555	781	748	638	713	492	521	10,221
	平成29年	542	535	1,977	2,014	666	610	724	665	660	688	520	493	10,094
	平成30年	499	510	1,764	1,775	698	591	0	0	0	0	0	0	5,837
転出者数	平成24年	571	722	3,627	1,441	738	676	828	773	678	719	507	536	11,816
	平成25年	570	621	3,730	1,478	709	747	881	770	731	641	536	496	11,910
	平成26年	598	634	3,618	1,479	620	727	843	678	759	642	459	537	11,594
	平成27年	552	684	3,720	1,508	659	664	727	752	743	706	541	551	11,807
	平成28年	613	649	3,598	1,291	627	626	713	777	697	652	497	572	11,312
	平成29年	558	624	3,597	1,407	677	638	695	720	633	685	505	519	11,258
	平成30年	604	674	3,557	1,437	730	650	0	0	0	0	0	0	7,652

第3表 年齢(5歳階級)、男女別人口

年齢階級	平成30年7月1日現在			対前月増減数			対前年同月増減数		
	男女計	男	女	男女計	男	女	男女計	男	女
総数	560,930	268,108	292,822	-235	-116	-119	-4,896	-2,160	-2,736
0～4歳	20,908	10,779	10,129	369	202	167	-408	-158	-250
5～9	23,803	12,096	11,707	11	3	8	-267	-191	-76
10～14	24,908	12,767	12,141	6	4	2	-449	-136	-313
15～19	26,743	13,789	12,954	-37	-29	-8	-437	-260	-177
20～24	21,348	11,407	9,941	-37	-20	-17	141	172	-31
25～29	22,517	11,441	11,076	-9	4	-13	-1,057	-517	-540
30～34	27,820	13,960	13,860	-3	3	-6	-1,202	-679	-523
35～39	32,090	16,267	15,823	-1	0	-1	-789	-329	-460
40～44	36,952	18,708	18,244	-17	-1	-16	-953	-455	-498
45～49	36,270	18,198	18,072	-3	-6	3	1,142	603	539
50～54	32,489	15,939	16,550	-12	-4	-8	-196	-67	-129
55～59	34,907	16,980	17,927	-4	-9	5	-668	-345	-323
60～64	38,942	19,150	19,792	-13	-8	-5	-1,519	-804	-715
65～69	45,916	22,344	23,572	-30	-22	-8	-2,278	-1,247	-1,031
70～74	37,353	17,744	19,609	-53	-36	-17	3,382	1,798	1,584
75～79	30,027	12,990	17,037	-59	-38	-21	178	202	-24
80～84	27,266	10,572	16,694	-69	-39	-30	-439	-173	-266
85～89	20,868	6,912	13,956	-102	-63	-39	232	215	17
90～94	11,512	2,940	8,572	-110	-45	-65	425	135	290
95～99	3,229	551	2,678	-48	-12	-36	348	102	246
100歳以上	699	79	620	-14	0	-14	-82	-26	-56
年齢不詳	4,363	2,495	1,868	0	0	0	0	0	0
再掲									
15歳未満	69,619	35,642	33,977	386	209	177	-1,124	-485	-639
15～64	310,078	155,839	154,239	-136	-70	-66	-5,538	-2,681	-2,857
65歳以上	176,870	74,132	102,738	-485	-255	-230	1,766	1,006	760
75歳以上	93,601	34,044	59,557	-402	-197	-205	662	455	207
85歳以上	36,308	10,482	25,826	-274	-120	-154	923	426	497
割合(単位:%)									
15歳未満	12.5	13.4	11.7	0.1	0.1	0.1	-0.1	-0.1	-0.1
15～64	55.7	58.7	53.0	0.0	0.0	0.0	-0.5	-0.5	-0.5
65歳以上	31.8	27.9	35.3	-0.1	-0.1	-0.1	0.6	0.6	0.6
75歳以上	16.8	12.8	20.5	-0.1	-0.1	-0.1	0.3	0.3	0.3
85歳以上	6.5	3.9	8.9	0.0	0.0	0.0	0.2	0.2	0.3

第4表 地域別、男女別転出入者超過数

平成30年6月1日～6月30日

区分	北海道	東北	関東	中部	近畿	中国	四国	九州	外国	計
男	0	-2	2	-2	-1	-3	-9	-5	3	-17
女	1	-1	-7	-9	-22	21	2	2	-24	-37
計	1	-3	-5	-11	-23	18	-7	-3	-21	-54

注)計に不詳含まない

第5表 市町村別人口と世帯数

地域	推計世帯数	推計人口			年齢別(3区分)人口					
		総数	男	女	年少人口 (0~14歳)		生産年齢人口 (15~64歳)		老年人口 (65歳以上)	
					実数	構成比	実数	構成比	実数	構成比
県計	218,998	560,930	268,108	292,822	69,619	12.5	310,078	55.7	176,870	31.8
市計	169,735	419,189	201,042	218,147	53,387	12.9	237,840	57.3	123,708	29.8
郡計	49,263	141,741	67,066	74,675	16,232	11.5	72,238	51.0	53,162	37.5
岩美郡	4,050	11,160	5,292	5,868	1,203	10.8	5,894	52.8	4,062	36.4
八頭郡	9,126	26,067	12,358	13,709	2,742	10.5	13,379	51.3	9,937	38.1
東伯郡	18,484	53,632	25,455	28,177	6,835	12.8	28,143	52.5	18,577	34.7
西伯郡	13,589	40,742	19,245	21,497	4,737	11.6	20,513	50.4	15,470	38.0
日野郡	4,014	10,140	4,716	5,424	715	7.1	4,309	42.5	5,116	50.5
東部地区	90,197	227,486	110,172	117,314	28,149	12.5	129,204	57.3	68,213	30.2
中部地区	37,003	101,127	47,844	53,283	12,678	12.6	53,544	53.1	34,670	34.4
西部地区	91,798	232,317	110,092	122,225	28,792	12.5	127,330	55.3	73,987	32.2
鳥取市	77,021	190,259	92,522	97,737	24,204	12.9	109,931	58.4	54,214	28.8
米子市	61,153	148,284	70,305	77,979	19,334	13.2	84,220	57.6	42,622	29.2
倉吉市	18,519	47,495	22,389	25,106	5,843	12.3	25,401	53.7	16,093	34.0
境港市	13,042	33,151	15,826	17,325	4,006	12.1	18,288	55.3	10,779	32.6
岩美町	4,050	11,160	5,292	5,868	1,203	10.8	5,894	52.8	4,062	36.4
若桜町	1,210	3,065	1,442	1,623	206	6.7	1,425	46.5	1,434	46.8
智頭町	2,478	6,714	3,119	3,595	661	9.8	3,271	48.7	2,781	41.4
八頭町	5,438	16,288	7,797	8,491	1,875	11.5	8,683	53.3	5,722	35.1
三朝町	2,260	6,241	2,949	3,292	751	12.0	3,076	49.3	2,414	38.7
湯梨浜町	5,546	16,200	7,733	8,467	2,245	13.9	8,824	54.5	5,128	31.7
琴浦町	5,816	16,767	7,881	8,886	2,003	12.0	8,603	51.5	6,087	36.5
北栄町	4,862	14,424	6,892	7,532	1,836	12.7	7,640	53.0	4,948	34.3
日吉津村	1,214	3,515	1,617	1,898	518	14.8	1,984	56.6	1,003	28.6
大山町	5,281	15,882	7,566	8,316	1,735	10.9	7,757	48.9	6,385	40.2
南部町	3,479	10,604	5,016	5,588	1,253	11.8	5,460	51.5	3,888	36.7
伯耆町	3,615	10,741	5,046	5,695	1,231	11.5	5,312	49.5	4,194	39.1
日南町	1,824	4,331	2,035	2,296	297	6.9	1,760	40.6	2,274	52.5
日野町	1,222	3,009	1,387	1,622	206	6.8	1,298	43.1	1,505	50.0
江府町	968	2,800	1,294	1,506	212	7.6	1,251	44.7	1,337	47.8



平成30年7月1日現在

人口増減数		自然増減数			社会増減数							地域
対前月増減	対前年同月増減	総数	出生	死亡	総数	転入			転出			
						総数	県外・国外	県内	総数	県外・国外	県内	
-235	-4,896	-176	363	539	-59	952	591	361	1,011	650	361	県計
-87	-2,767	-86	284	370	-1	738	489	249	739	518	221	市計
-148	-2,129	-90	79	169	-58	214	102	112	272	132	140	郡計
-11	-122	-5	5	10	-6	19	11	8	25	14	11	岩美郡
-26	-496	-22	14	36	-4	44	22	22	48	16	32	八頭郡
-61	-613	-28	32	60	-33	71	35	36	104	53	51	東伯郡
-28	-501	-17	25	42	-11	63	21	42	74	39	35	西伯郡
-22	-397	-18	3	21	-4	17	13	4	21	10	11	日野郡
-99	-2,095	-93	129	222	-6	343	239	104	349	240	109	東部地区
-64	-1,179	-47	64	111	-17	165	86	79	182	92	90	中部地区
-72	-1,622	-36	170	206	-36	444	266	178	480	318	162	西部地区
-62	-1,477	-66	110	176	4	280	206	74	276	210	66	鳥取市
23	-415	8	118	110	15	310	204	106	295	215	80	米子市
-3	-566	-19	32	51	16	94	51	43	78	39	39	倉吉市
-45	-309	-9	24	33	-36	54	28	26	90	54	36	境港市
-11	-122	-5	5	10	-6	19	11	8	25	14	11	岩美町
-2	-82	-6	0	6	4	8	6	2	4	1	3	若桜町
-15	-226	-8	3	11	-7	10	8	2	17	5	12	智頭町
-9	-188	-8	11	19	-1	26	8	18	27	10	17	八頭町
2	-92	-4	2	6	6	12	9	3	6	3	3	三朝町
-5	-118	-4	11	15	-1	23	9	14	24	8	16	湯梨浜町
-40	-271	-14	12	26	-26	11	6	5	37	23	14	琴浦町
-18	-132	-6	7	13	-12	25	11	14	37	19	18	北栄町
19	28	5	5	0	14	19	4	15	5	1	4	日吉津村
-10	-189	-5	11	16	-5	22	9	13	27	15	12	大山町
-34	-168	-14	2	16	-20	8	3	5	28	14	14	南部町
-3	-172	-3	7	10	0	14	5	9	14	9	5	伯耆町
1	-170	-1	2	3	2	8	7	1	6	1	5	日南町
-15	-117	-11	0	11	-4	4	3	1	8	6	2	日野町
-8	-110	-6	1	7	-2	5	3	2	7	3	4	江府町

## 鳥取県人口移動調査の概要

### 1 調査の目的

県民の出生、死亡及び移転の状況を把握し、市町村ごとの人口及び世帯数を推計するとともに、県の施策の立案に係る基礎資料を得ること。

### 2 調査方法

住民基本台帳法の規定により届出された者を対象に、出生者数及び死亡者数、転入者数及び転出者数を、住民票の移動日を基準として各月毎に市町村が調査票に記入し、電子メールにて県に報告する。

### 3 人口・世帯数の推計方法

#### (1)人口

平成27年国勢調査結果(確定値)による人口を起点とし、1ヶ月間の転入者数、転出者数、出生者数、死亡者数を加減して推計人口を算出

#### (2)世帯数

平成27年9月末世帯数と現時点での世帯数との差を平成27年国勢調査結果に反映し世帯数を推計。

### 4 用語の解説

#### (1)動態

- 人口動態…自然動態と社会動態を合わせた人口の動きをいう。
- 自然動態…一定期間における出生及び死亡に伴う人口の動きをいう。
- 社会動態…一定期間における転入及び転出に伴う人口の動きをいう。

#### (2)移動

- 県内転入者数…県内の市町村から県内の他の市町村へ転入した者の数をいう。
- 県内転出者数…県内の市町村から県内の他の市町村へ転出した者の数をいう。この調査の県内移動については、転入だけを調査している。このため、転出については、従前の住所地(市町村)により、算出した数である。
- 県外転入者数…県外(外国を含む。)の市町村から県内の市町村へ転入した者の数をいう。
- 県外転出者数…県内の市町村から県外(外国を含む。)の市町村へ転出した者の数をいう。

#### (3)出生率及び死亡率

- 出生率…人口に対する出生者の千分率をいう。
- 死亡率…人口に対する死亡者の千分率をいう。

#### (4)移動者の年齢

平成29年〇月1日現在の満年齢による。

#### (5)自然増減数

出生者数から死亡者数を差し引いた数をいう。

#### (6)自然増減率

人口に対する自然増減数の千分率をいう。

#### (7)社会増減数

転入者数から転出者数を差し引いた数をいう。

#### (8)社会増減率

人口に対する社会増減数の千分率をいう。

#### (9)年少人口指数

年少人口(0歳～14歳)÷生産年齢人口(15歳～64歳)×100

#### (10)老年人口指数

老年人口(65歳以上)÷生産年齢人口×100

#### (11)従属人口指数

(年少人口+老年人口)÷生産年齢人口×100

#### (12)老年化指数

老年人口÷年少人口×100

### 5 利用上の注意

平成22年国勢調査結果(確定値)に毎月の転入者等の届出数を加減した平成27年10月1日現在の推計人口及び世帯数と、平成27年国勢調査結果(確定値)に差が生じていますので、平成22年国勢調査までさかのぼり、推計値を補正している。

また、平成27年国勢調査以降の世帯数については、毎月補正している。

(参考)

- ・国勢調査結果の人口・世帯……調査時点における普段居住している者を調査したもの
- ・住民基本台帳による人口・世帯……住民基本台帳に記載されている者を対象としているもの

#### 本書に関するお問い合わせ先

鳥取県地域振興部統計課人口統計担当  
〒680-8570 鳥取市東町1丁目220  
電話:0857-26-7105 / FAX:0857-23-5033  
E-mail: toukei@pref.tottori.lg.jp  
URL <https://www.pref.tottori.lg.jp/9028.htm>