

表題部 (土地の表示)		調製	平成9年2月6日	不動産番号	2700000194161
地図番号	し5-45、5-47	筆界特定	余白		
所在	鳥取市下味野字小河原東ノ割			余白	
①地番	②地目	③地積 m <sup>2</sup>		原因及びその日付〔登記の日付〕	
94番15	田	1334		94番1から分筆 〔昭和62年11月26日〕	
余白	余白	余白		昭和63年法務省令第37号附則第2条第2項の規定により移記 平成9年2月6日	
余白	宅地	1334 78		②昭和63年3月25日地目変更 ③錯誤 〔令和2年3月2日〕	

権利部 (甲区) (所有権に関する事項)			
順位番号	登記の目的	受付年月日・受付番号	権利者その他の事項
1	所有権移転	昭和62年11月26日 第20256号	原因 昭和62年11月24日売買 所有者 鳥取県 順位2番の登記を移記
	余白	余白	昭和63年法務省令第37号附則第2条第2項の規定により移記 平成9年2月6日



これは登記記録に記録されている事項の全部を証明した書面である。ただし、登記記録の乙区に記録されている事項はない。

令和2年3月3日  
鳥取地方法務局

登記官

山内立春



表題部 (土地の表示)		調製	平成9年2月6日	不動産番号	2700000194162
地図番号	し5-45	筆界特定	余白		
所在	鳥取市下味野字小河原東ノ割			余白	
①地番	②地目	③地積	m <sup>2</sup>	原因及びその日付〔登記の日付〕	
94番16	田	1059		94番1から分筆 〔昭和63年6月3日〕	
余白	余白	余白		昭和63年法務省令第37号附則第2条第2項の規定により移記 平成9年2月6日	
余白	宅地	1060	08	②昭和63年12月12日地目変更 ③錯誤 〔令和2年3月2日〕	

権利部 (甲区) (所有権に関する事項)			
順位番号	登記の目的	受付年月日・受付番号	権利者その他の事項
1	所有権移転	昭和63年6月3日 第9682号	原因 昭和63年6月3日売買 所有者 鳥取県 順位2番の登記を移記
	余白	余白	昭和63年法務省令第37号附則第2条第2項の規定により移記 平成9年2月6日



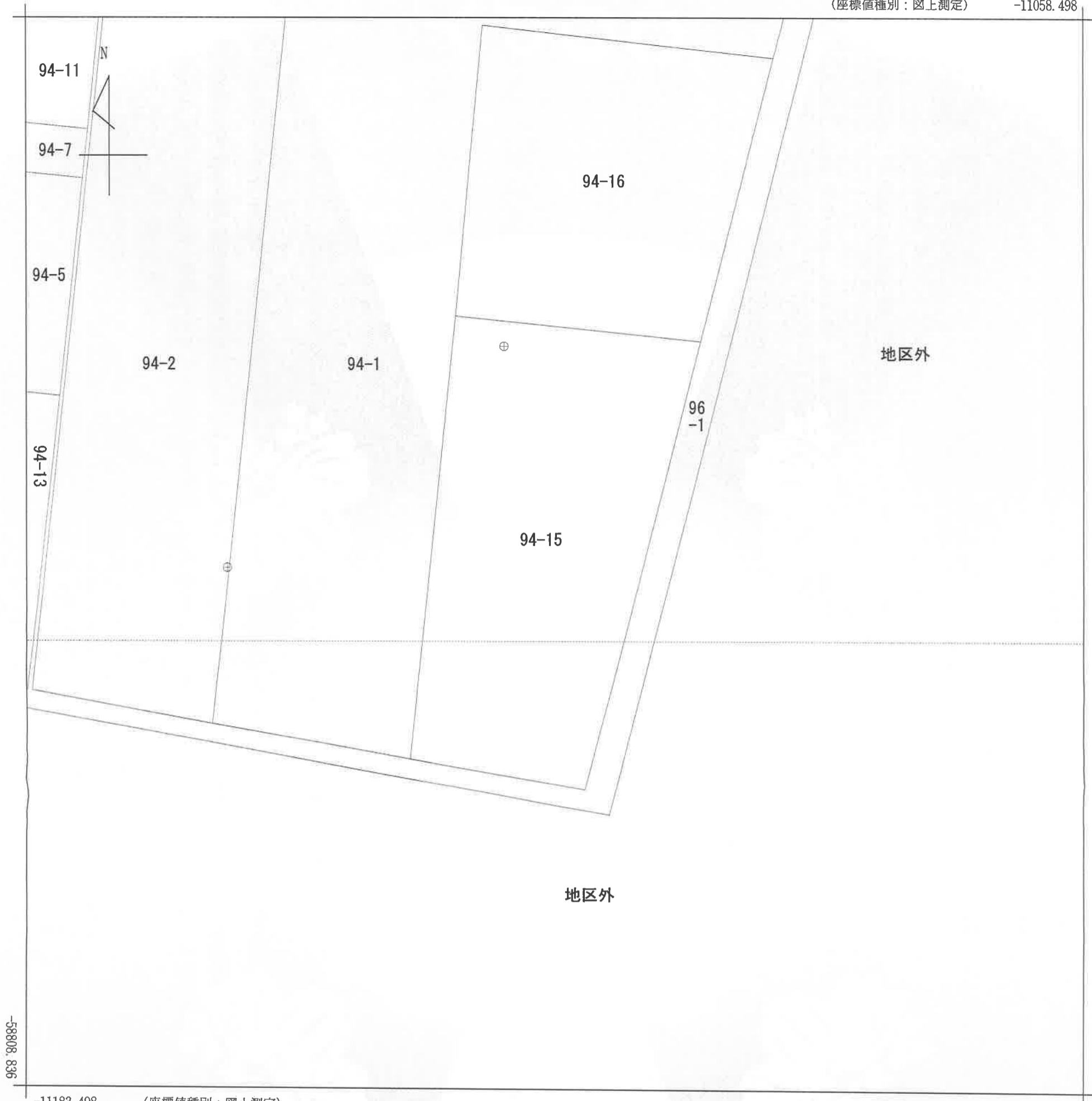
これは登記記録に記録されている事項の全部を証明した書面である。ただし、登記記録の乙区に記録されている事項はない。

令和2年3月3日  
鳥取地方法務局

登記官

山内立春





請求部	所在	鳥取市下味野字小河原東ノ割			地番	94番15				
出力縮尺	1/500	精度区分	甲三	座標系番号又は記号	V	分類	地図(法第14条第1項)		種類	土地改良所在図
作成年月日	昭和57年12月22日			備付年月日(原図)				補事項		

これは地図に記載されている内容を証明した書面である。

令和2年3月3日  
鳥取地方法務局

請求番号：31-4  
(1/1)

登記官

山内立春





令和元. 12. 10所有者記入

請求部	所在	鳥取市下味野字小河原東ノ割			地番	94番15			
出力縮尺	1/500	精度区分	甲三	座標系番号又は記号	V	分類	地図(法第14条第1項)	種類	土地改良所在図
作成年月日	昭和57年12月22日			備付年月日(原図)		補記事項			

これは地図に記録されている内容を証明した書面である。

令和元年8月19日  
鳥取地方法務局

請求番号：25-1  
(1/1)

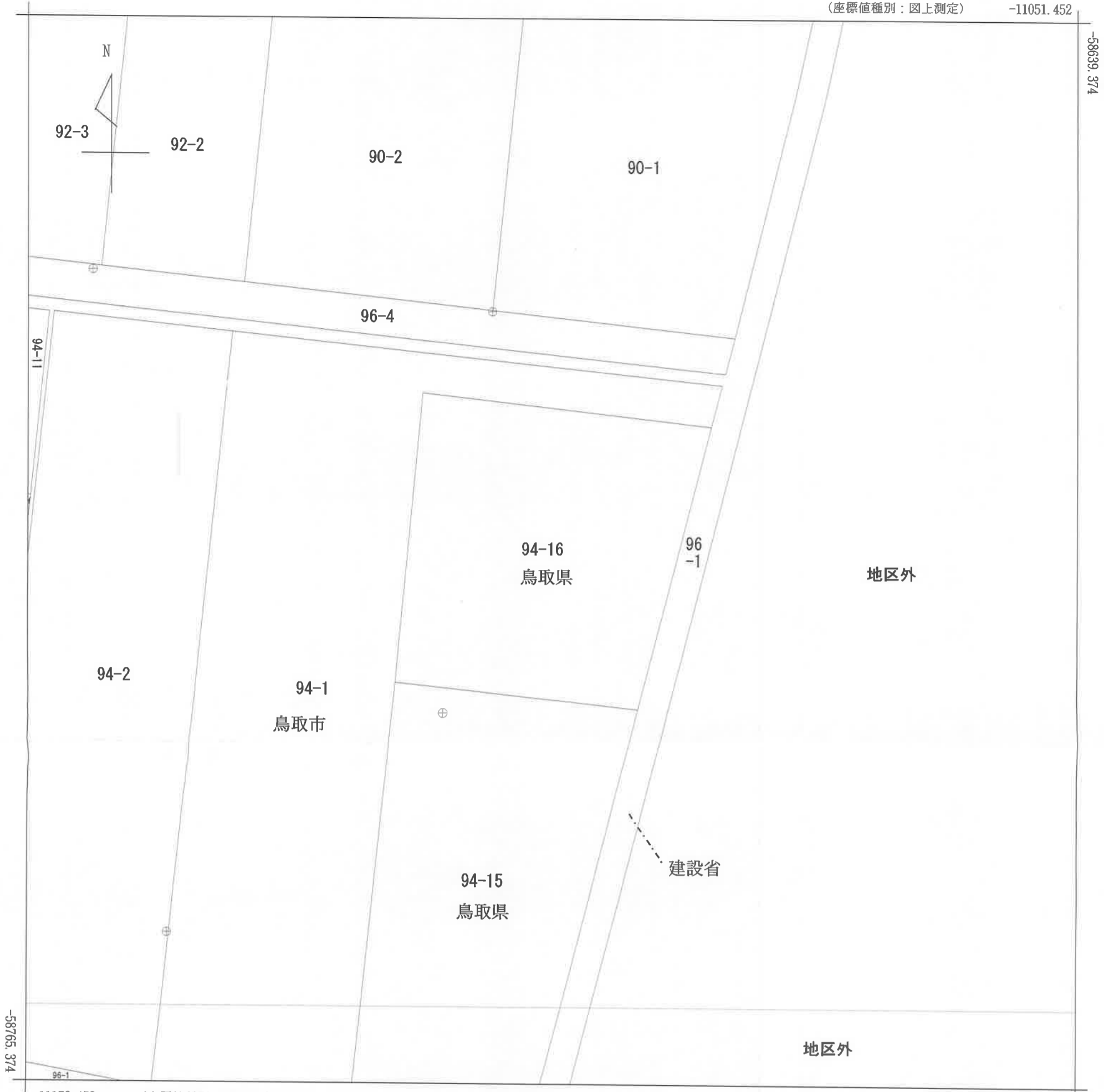
登記官

山内立春

1 94-7

(座標値種別：図上測定)

-11051.452



地番区域見出  
下味野

令和元. 12. 10所有者記入

請求部	所在	鳥取市下味野字小河原東ノ割				地番	94番16		
出力縮尺	1/500	精度区分	甲三	座標系番号又は記号	V	分類	地図(法第14条第1項)	種類	土地改良所在図
作成年月日	昭和57年12月22日			備付年月日(原図)			補事項		



登記年月日：令和2年3月2日

令和2年3月3日  
 鳥取地方務局  
 これは図面に記録されている内容を証明した書面である。

登記官

山内立春



地番	94番15	地積測量図
土地の所在	鳥取市下味野字小河原東ノ割	

求積表

地番	94-15				
測点	境界標	X座標	Y座標	$X_n \cdot (Y_{n+1} - Y_{n-1})$	辺長
56	(新設金属鉄)	-58718.580	-11131.181	2010054.430560	28.62
50	(新設金属プレート)	-58771.265	-11136.967	-873869.939285	53.00
13	(既存コンクリート杭)	-58775.063	-11116.312	-2011987.956616	21.00
55	(新設金属鉄)	-58721.763	-11102.735	873133.894047	55.00
倍面積	-2669.571294				
面積	1334.7856470				
坪数	403.77				
				地積	1334.78 m <sup>2</sup>

(任意座標 RTK-GNSS-VRS使用)

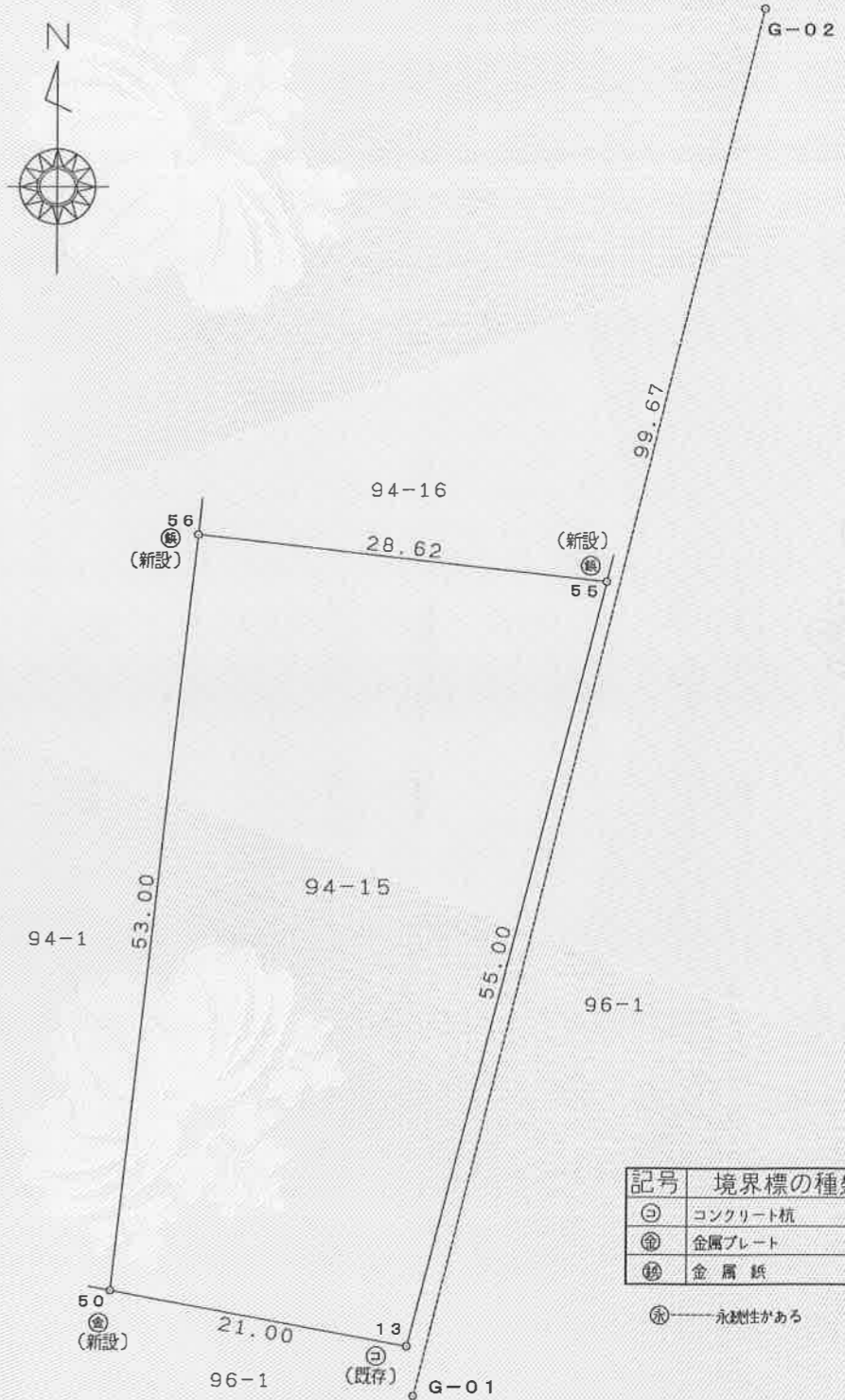
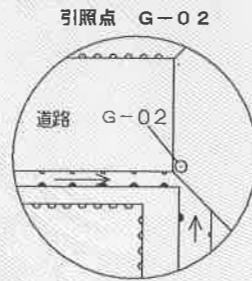
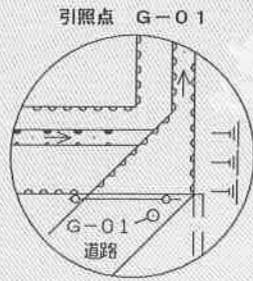
測量年月日	令和2年1月21日
座標系	V系

引照点の種類及び座標

点名	X座標	Y座標	備考
G-01	-58778.540	-11115.844	金属鉄
G-02	-58681.777	-11091.915	金属鉄

引照点と境界点

与点	求点	夾角	距離
G-01	G-02	0-0-0	99.67
	55	359-06-38	58.27
	56	331-45-43	61.89



記号	境界標の種類
⊙	コンクリート杭
⊕	金属プレート
⊗	金属鉄
—	永久性がある

作成者	鳥取市緑ヶ丘二丁目18番地 土地家屋調査士 江澤孝嗣 (令和2年1月28日作成)	申請人	鳥取県知事 平井伸治	縮尺	1/500
-----	--	-----	------------	----	-------



登記年月日：令和2年3月2日

令和2年3月3日  
これは図面に記録されている内容を証明した書面である。  
鳥取地方務局

登記官

山内立春



地番	94番16	地積測量図
土地の所在	鳥取市下味野字小河原東ノ割	

求積表

地番	94-16				
測点	境界標	X座標	Y座標	$X_n \cdot (Y_{n+1} - Y_{n-1})$	辺長
53	(新設金属鉄)	-58684.731	-11127.464	2170572.145497	33.45
56	(新設金属鉄)	-58718.580	-11131.181	-1452051.764820	34.05
55	(新設金属鉄)	-58721.763	-11102.735	-2171941.848081	28.62
51	(新設金属鉄)	-58688.232	-11094.194	1451301.289128	34.60
倍面積	-2120.178276				
面積	1060.0891380				
坪数	320.67				
				地積	1060.08 m <sup>2</sup>

(任意座標 RTK-GNSS-VRS使用)

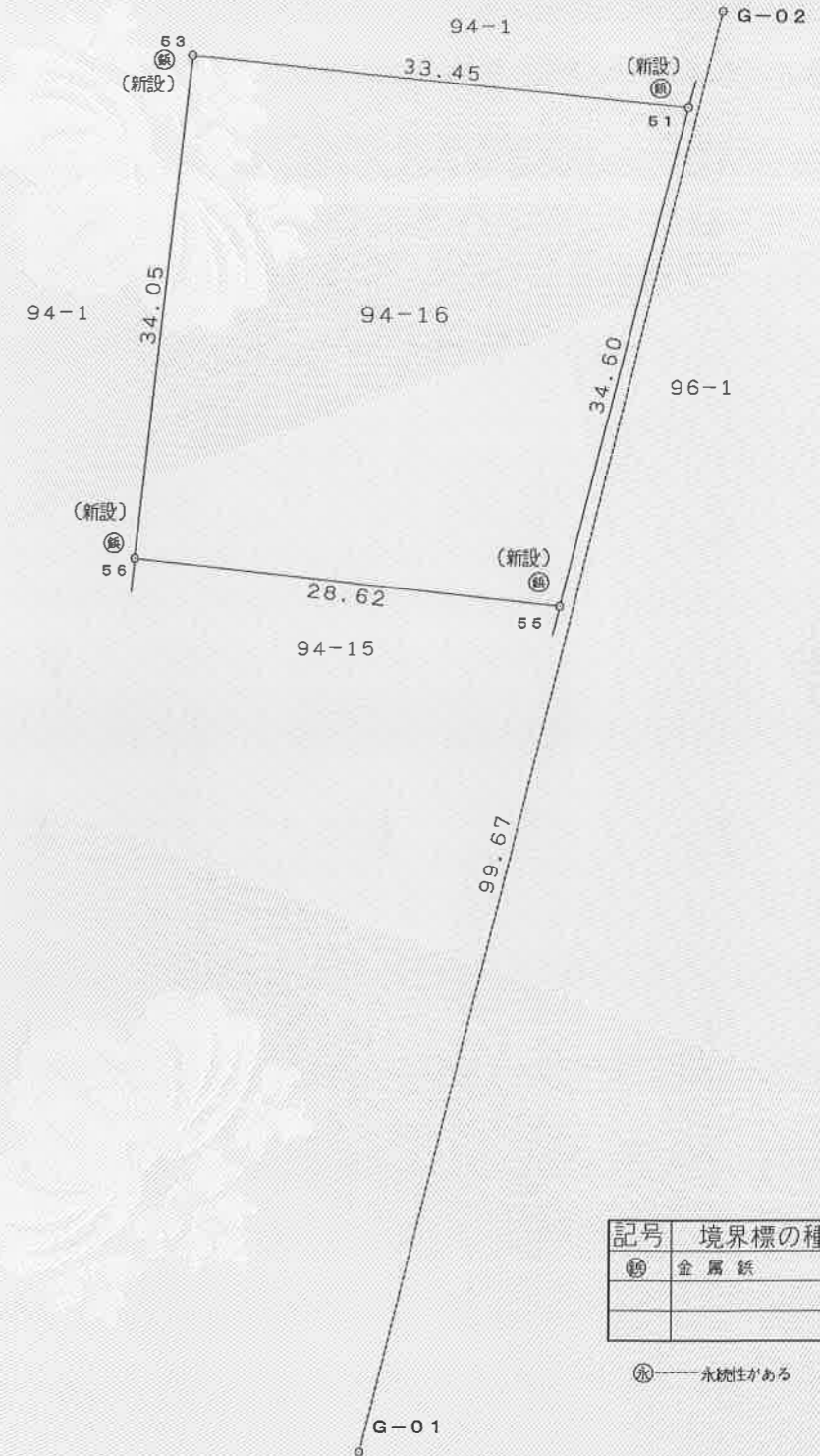
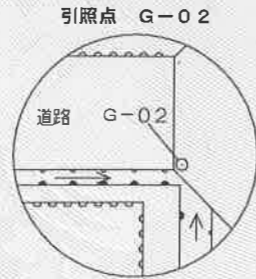
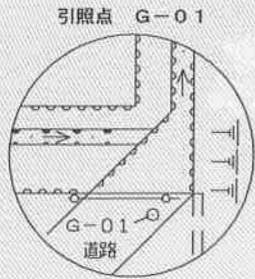
測量年月日	令和2年1月21日
座標系	V系

引照点の種類及び座標

点名	X座標	Y座標	備考
G-01	-58778.540	-11115.844	金属鉄
G-02	-58681.777	-11091.915	金属鉄

引照点と筆界点

与点	求点	夾角	距離
G-01	G-02	0-0-0	99.67
	55	359-06-38	58.27
	56	331-45-43	61.89



記号	境界標の種類
⊙	金属鉄
⊗	

⊗——永続性がある

作成者 鳥取市緑ヶ丘二丁目18番地  
土地家屋調査士 江澤孝嗣  
(令和2年1月28日作成)

申請人 鳥取県知事 平井伸治

縮尺 1/500