

登記年月日：令和4年11月11日

これは図面に記録されている内容を証明した書面である。
令和4年11月16日
鳥取地方務局

登記官

渡邊徹志郎



地積測量図

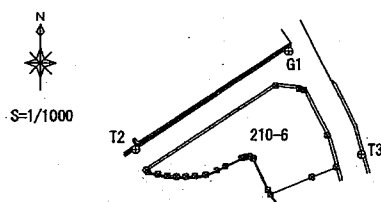
地番 210-6
土地の所在 八頭郡八頭町郡家字上土居上分

求積表

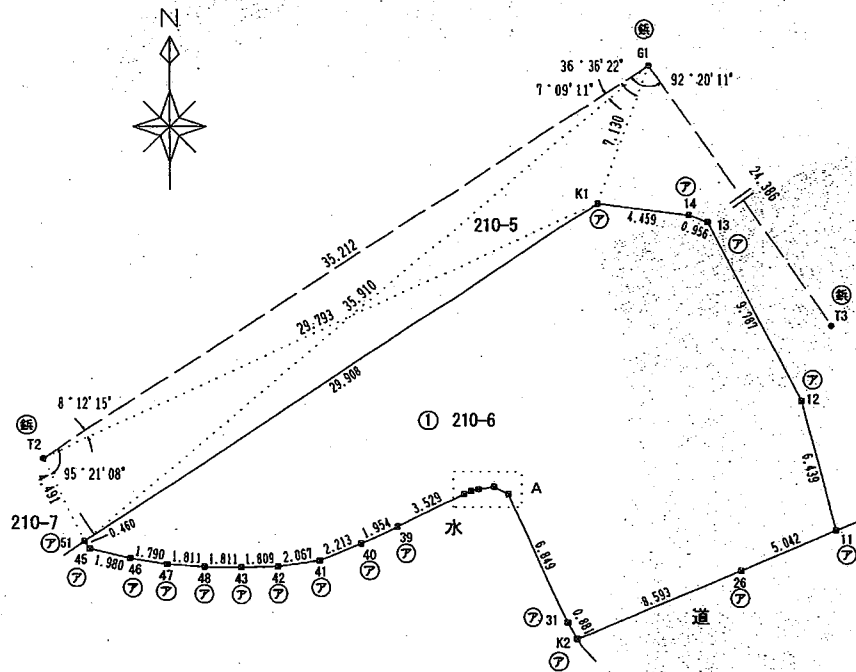
地番	① 210-6			
NO	Xn	Yn	Yn+1-Yn-1	Xn - (Yn+1-Yn-1)
K1	-65297.605	-7259.628	29.433	-1921904.407865
14	-65298.156	-7255.203	5.321	-347451.488076
13	-65298.488	-7254.307	5.465	-356856.236920
12	-65307.143	-7249.738	6.251	-408234.950893
11	-65313.358	-7248.056	-2.969	193915.359902
26	-65315.306	-7252.707	-12.577	821470.603562
K2	-65318.626	-7260.633	-8.352	545541.164352
31	-65317.855	-7261.059	-3.347	218618.860685
34	-65311.660	-7263.980	-3.626	236820.079160
35	-65311.313	-7264.685	-1.474	96268.875362
36	-65311.410	-7265.454	-1.151	75173.432910
37	-65311.494	-7265.836	-0.747	48787.686018
38	-65311.648	-7266.201	-3.521	229962.312608
39	-65313.228	-7269.357	-4.924	321602.334672
40	-65314.060	-7271.125	-3.822	249630.337320
41	-65314.884	-7273.179	-4.099	267725.709516
42	-65315.185	-7275.224	-3.853	251659.407805
43	-65315.239	-7277.032	-3.619	236375.849941
48	-65315.212	-7278.843	-3.618	236310.437016
47	-65315.095	-7280.650	-3.574	233436.149530
46	-65314.809	-7282.417	-3.697	241468.848873
45	-65314.367	-7284.347	-2.219	144932.580373
51	-65314.009	-7284.636	24.719	-1614496.888471
合計				755.957280
合計面積				377.9786400
地積				377.97 m ²

測量年月日	令和4年10月9日
座標系	任意座標系

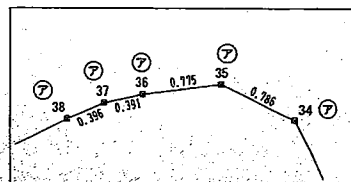
参照点位置図



点名	X座標	Y座標	備考
G1	-65290.929	-7257.125	金属板：参照点（既設）
T2	-65310.025	-7286.709	金属板：参照点（新設）
T3	-65310.861	-7243.076	金属板：参照点（新設）



拡大図A 1/50



記号	境界標の種類
⊙	金属板
⊗	アルミプレート

※アルミプレートは全て新設

作成者 鳥取市吉成二丁目7番6号
土地家屋調査士 安養寺 務 (令和4年10月13日作成)

嘱託者 鳥取県知事 平井 伸治

縮尺 1/250