

表題部 (土地の表示)		調製	平成15年5月26日	不動産番号	2700005462919
地図番号	余白	筆界特定	余白		
所在	八頭郡智頭町大字市瀬字江兒			余白	
①地番	②地目	③地積 m ²		原因及びその日付 (登記の日付)	
1621番1	田	102		余白	
余白	余白	余白		管轄転属により登記 平成15年5月26日	
余白	宅地	102 00		②③昭和46年12月5日地目変更 〔平成24年9月21日〕	
余白	余白	932 00		③1622番1、1623番1を合筆 〔平成24年9月21日〕	
余白	余白	1099 20		③錯誤 〔平成24年9月21日〕	

権利部 (甲区) (所有権に関する事項)			
順位番号	登記の目的	受付年月日・受付番号	権利者その他の事項
	所有権移転	平成8年9月26日 第2245号	原因 平成7年3月16日売買 所有者 鳥取県 順位2番の登記を移記
	余白	余白	管轄転属により登記 平成15年5月26日
	合併による所有権登記	平成24年9月18日 第12578号	所有者 鳥取県

これは登記記録に記載されている事項の全部を証明した書面である。ただし、登記記録の乙区に記載されている事項はない。

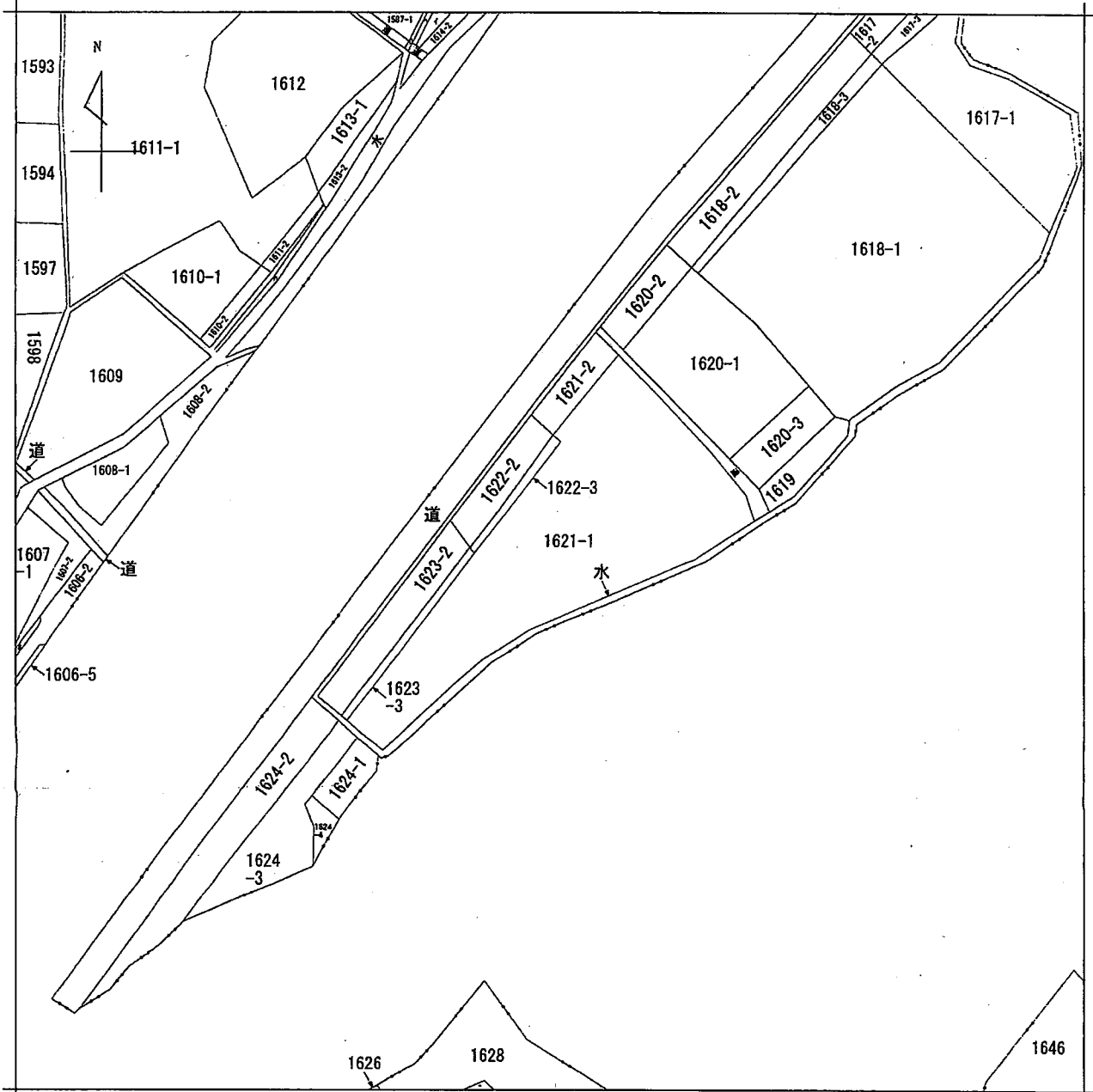
平成24年9月25日
鳥取地方法務局

登記官

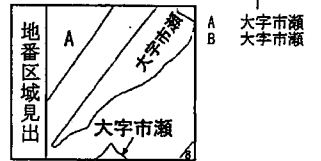
永瀬 忠



イ 1614-1
 ロ 水
 ハ 水
 ニ 1627



(注) 地図に準ずる図面は、土地の区画を明確にした不動産登記法所定の地図が備え付けられるまでの間、これに代わるものとして備え付けられている図面で、土地の位置及び形状の概略を記載した図面です。



請求部	所在	八頭郡智頭町大字市瀬字江尻				地番	1621番1		
出箱力尺	1/600	精度区分	座標系番号又は記号	分類	地図に準ずる図面		種類	旧土地台帳附属地図	
作成年月日				備付年月日(原図)	昭和63年9月19日		補記事項		

これは地図に準ずる図面に記録されている内容を証明した書面である。

平成24年9月25日
 鳥取地方務局

申請番号：31-12
 (1/1)

登記官

永瀬忠

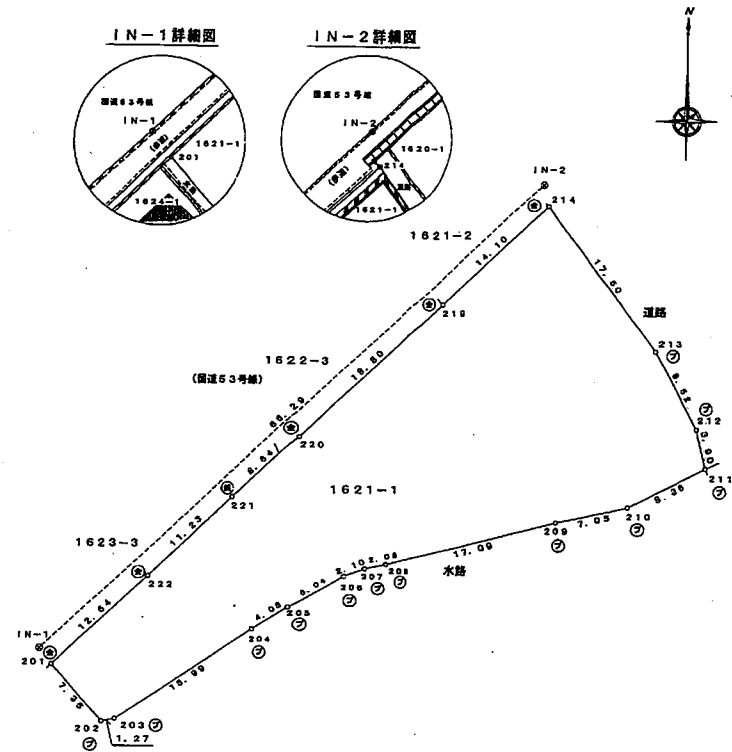


公用

登記年月日：平成24年9月21日

平成24年9月21日登記

地番	1621-1	地積測量図
土地の所在	八頭郡智頭町大字市瀬字江兒	



座標求積表

地番	N	O	標識	X	Y	辺長	測線
1621-1	201		(金属標：新設)	52.823	51.985	7.35	201-202
	202		(プラスチック標：新設)	47.277	56.794	1.27	202-203
	203		(プラスチック標：新設)	47.549	68.040	15.99	203-204
	204		(プラスチック標：新設)	56.473	71.309	4.05	204-205
	205		(プラスチック標：新設)	58.821	74.747	6.04	205-206
	206		(プラスチック標：新設)	61.587	79.951	2.10	206-207
	207		(プラスチック標：新設)	62.450	81.915	2.08	207-208
	208		(プラスチック標：新設)	62.870	83.954	17.09	208-209
	209		(プラスチック標：新設)	67.103	100.521	7.05	209-210
	210		(プラスチック標：新設)	68.680	107.397	8.38	210-211
	211		(プラスチック標：新設)	72.487	114.849	3.90	211-212
	212		(プラスチック標：新設)	76.283	113.945	8.52	212-213
	213		(プラスチック標：新設)	83.791	109.901	17.50	213-214
	214		(金属標：新設)	97.843	99.458	14.10	214-219
	219		(金属標：既設)	88.188	89.178	18.80	219-220
	220		(金属標：既設)	76.221	76.552	8.64	220-221
	221		(金属標：既設)	69.305	69.254	11.23	221-222
	222		(金属標：既設)	61.576	61.094	12.64	222-201
				倍面積	2198.407442	m ²	
				面積	1099.2037210	m ² 地積	1099.20
				坪数	332.609		

公式：S=1/2Σ(X_{n+1}-X_{n-1})Y_n

準拠点座標リスト

点名	標識	X	Y
IN-1	金属標(永久標識)	54.388	50.813
IN-2	金属標(永久標識)	99.978	98.947

単位：m

記号	座標の種類
⊙	金属標(永久標識)
⊙	金属標
⊙	プラスチック標
⊙	測量
⊙	マーキング

平面直角座標系の番号
測量年月日 平成24年8月7日

作成者 鳥取市田島736番地2 川瀬 清 (平成24年8月7日作成)
土地家屋調査士 賛川 清
(鳥取県土地家屋調査士会用紙)

申請人 鳥取県知事 平井 伸治
縮尺 1/500

平成24年9月25日
鳥取地方務局
これは図面に記録されている内容を証明した書面である。

登記官

永瀬 忠



公用