

検定済

きくはなひさ

菊花久

TT-204

登録番号：黒15512 (80.7点)
 生年月日：平成29年7月12日
 繁殖者：鳥取県畜産試験場
 個体識別番号：13447-3491-0
 遺伝病：フリー

第13回全共第6区第8区交配種雄牛



血統

| | | |
|---------------------------|---------------------------|--------------------------|
| 秀菊安 黒13747 (81.6) | 安平 黒原2208 (84.0) | 安福(宮崎) 黒原1255 (81.1) |
| | | きよふく 黒原568518 (82.4) |
| | きくの233 黒原929127 (80.0) | 隆美 黒育161 (83.0) |
| | | ひらふく 黒原537089 (80.0) |
| もとはなひさ 黒2447563 (78.9) | 安福久 黒原4416 (85.5) | 安福165の9 黒原1683 (81.0) |
| | | もとじろう 黒1868119 (82.5) |
| | もとはな2 黒原1487544 (82.1) | 第1花国 黒12510 (82.8) |
| | | なつあき 黒2079038 (79.0) |

検定成績と推定育種価

| | 現場後代検定 | 推定育種価 |
|-----------|---------------------|----------------------|
| 枝肉重量 | 487.1kg | 17.56kg |
| ロース芯面積 | 81.5cm ² | 22.20cm ² |
| バラの厚さ | 8.3cm | 0.89cm |
| 皮下脂肪厚 | 2.7cm | -0.86cm |
| 推定歩留 | 77.0% | 4.09% |
| 脂肪交雑 | 10.1 (BMS) | 2.99 |
| オレイン酸(光学) | 52.1% | -2.53% |
| グリコーゲン | 3.9 | 0.45 |
| R F V | | 0.83 |

プロフィール

本牛は、名牛「安福久」とその母「もとじろう」の名血が凝縮された鳥取県内トップクラスの育種価を持つ雌牛「もとはなひさ」に、宮崎県有種雄牛「秀菊安」を交配して誕生した種雄牛です。現場後代検定では、**BMS No.、ロース芯面積、歩留基準値が、当時県歴代最高の成績**を収めました。「白鵬85の3」「百合白清2」を父に持つ雌牛に交配しやすく、また牛肉のおいしさの形質の一つである「グリコーゲン」も平均を上回り、モモ抜けも抜群であることから、今後の鳥取県の和牛を担う種雄牛として期待がかかります。

枝肉写真

後代検定牛



雌 (28ヶ月)：菊花久×美国桜×安福久×百合茂
 格付：A5、枝肉重量505.1kg
 ロース135cm²、BMS12

後代検定牛



去勢 (28.7ヶ月)：菊花久×耕富士×茂洋×安糸福
 格付：A5、枝肉重量560.1kg
 ロース91cm²、BMS12

後代検定牛

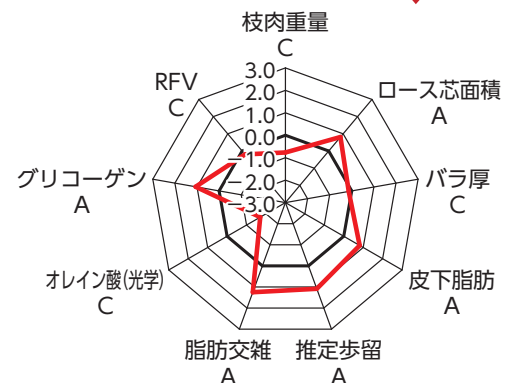


雌 (31ヶ月)：菊花久×白鵬85の3×照美×平茂勝
 格付：A5、枝肉重量572.5kg
 ロース103cm²、BMS12

後代検定牛



去勢 (28.9ヶ月)：菊花久×百合白清2×安福久×百合茂
 格付：A5、枝肉重量524.5kg
 ロース100cm²、BMS12



検定済

ちづはくほう

智頭白鵬

TT-206

登録番号：黒15514 (82.1点)
 生年月日：平成29年12月8日
 繁殖者：大原 秀之 氏
 個体識別番号：14213-8830-2
 遺伝病：SD

第13回全共第6区第8区交配種雄牛



プロフィール

本牛は、「白鵬85の3」を父に、「白鵬85の3」と全きょうだいの雌牛「はくほう85の3」の血を継ぐ「みどり2」を母に持つ、名母牛「みどり」の血が濃い種雄牛です。

本牛の現場後代検定成績は、どの形質も良好ですが、特にロース芯面積は、全17頭のうち4頭が100cm²を超え、17頭の平均値でも85.2cm²と父「白鵬85の3」を10cm²以上も上回る成績を収めました。ロース芯面積だけでなく、BMS No.、推定歩留も県歴代最高成績を更新するなど、高い産肉能力を受け継いだ「白鵬85の3」の後継種雄牛として期待されます。

枝肉写真

後代検定牛



去勢 (27.7ヶ月)：智頭白鵬×勝安波×北国7の8×安福(岐阜)
 格付：A5、枝肉重量557.4kg
 ロース83cm²、BMS12

後代検定牛



去勢 (28ヶ月)：智頭白鵬×安福久×北国7の8×平茂勝
 格付：A5、枝肉重量506.0kg
 ロース108cm²、BMS12

後代検定牛



去勢 (28.8ヶ月)：智頭白鵬×美津照重×安福久×平茂勝
 格付：A5、枝肉重量511.4kg
 ロース101cm²、BMS11

後代検定牛



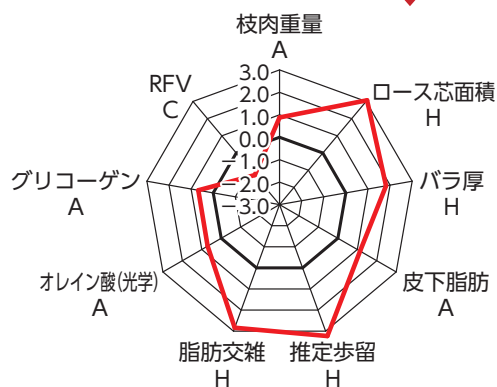
雌 (30.1ヶ月)：智頭白鵬×光平照×勝安波×安福久
 格付：A5、枝肉重量498.8kg
 ロース100cm²、BMS12

血統

| | | |
|-------------------------|-----------------------------|-------------------------|
| 白鵬85の3 黒原5360 (84.0) | 勝忠平 黒原3800 (87.5) | 平茂勝 黒原2441 (89.0) |
| | みどり 黒原1311663(83.3) | うめ2 黒原788266 (82.1) |
| みどり2 黒原1663300(83.0) | 第1花国 黒12510 (82.8) | 白清85の3 黒原4009 (82.2) |
| | はくほう85の3 黒原1577011(83.2) | みすず 黒原1239681(82.2) |
| | | 北国7の8 黒原1530 (86.7) |
| | | あおはな 黒高140927 |
| | | 勝忠平 黒原3800 (87.5) |
| | | みどり 黒原1311663(83.3) |

検定成績と推定育種価

| | 現場後代検定 | 推定育種価 |
|-----------|---------------------|----------------------|
| 枝肉重量 | 491.7kg | 60.73kg |
| ロース芯面積 | 85.2cm ² | 36.97cm ² |
| バラの厚さ | 8.6cm | 1.84cm |
| 皮下脂肪厚 | 2.3cm | -0.98cm |
| 推定歩留 | 78.0% | 6.37% |
| 脂肪交雑 | 10.8 (BMS) | 3.85 |
| オレイン酸(光学) | 52.6% | 0.85% |
| グリコーゲン | 3.6 | 0.22 |
| R F V | | 1.14 |



検定済

ふくもとはな

福元花

TT-213

登録番号：黒15754 (81.9点)
 生年月日：平成31年3月19日
 繁殖者：鳥取県畜産試験場
 個体識別番号：15100-3498-1
 遺伝病：SD



血統

| | | |
|---------------------------|---------------------------|--------------------------|
| 福増 黒原5273 (82.7) | 安平吉 黒原3636 (82.8) | 安平 黒原2208 (84.0) |
| | | よしふく2 黒原649725 (81.2) |
| | かつき5 黒2198499 (80.5) | 糸松波 黒13306 (81.6) |
| | | かつき 黒高207404 |
| もとはなひさ 黒2447563 (78.9) | 安福久 黒原4416 (85.5) | 安福165の9 黒原1683 (81.0) |
| | | もとじろう 黒1868119 (82.5) |
| | もとはな2 黒原1487544 (82.1) | 第1花国 黒12510 (82.8) |
| | | なつあき 黒2079038 (79.0) |

プロフィール

県有種雄牛「元花江」の全兄弟である母「もとはなひさ」に「福増」を交配した「福元花」は、脂肪交雑、歩留の高いゲノム育種価から現場後代検定試験前から期待されていましたが、現場後代検定試験では、ロース芯面積87.1cm²、推定歩留78.3%、BMS No.11.1は現場後代検定歴代最高成績で検定終了しました。さらに皮下脂肪も全国平均^{*1}2.4cmに対して平均1.7cmと薄く、またグリコーゲンもすべての検定牛において去勢・雌の県平均値^{*2}を上回るなど、オレイン酸は低いものの、あらゆる枝肉形質で高い成績を記録しました。

※1 枝肉成績とりまとめ (令和6年度) ※2 R6年度グリコーゲン育種価算出肥育データ (1,789頭) より

検定成績と推定育種価

| | 現場後代検定 | 推定育種価 |
|-----------|---------------------|----------------------|
| 枝肉重量 | 515.9kg | 57.36kg |
| ロース芯面積 | 87.1cm ² | 44.25cm ² |
| バラの厚さ | 8.1cm | 0.49cm |
| 皮下脂肪厚 | 1.7cm | -1.78cm |
| 推定歩留 | 78.3% | 7.11% |
| 脂肪交雑 | 11.1 (BMS) | 4.03 |
| オレイン酸(光学) | 51.0% | -4.89% |
| グリコーゲン | 5.1 | 1.15 |
| R F V | | 1.20 |

枝肉写真

後代検定牛



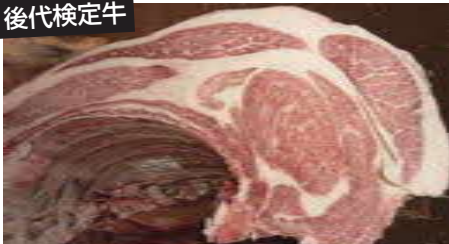
雌 (31.6ヶ月)：福元花×百合福久×勝忠平×飛騨白清
 格付：A5、枝肉重量545.4kg
 ロース108cm²、BMS12

後代検定牛



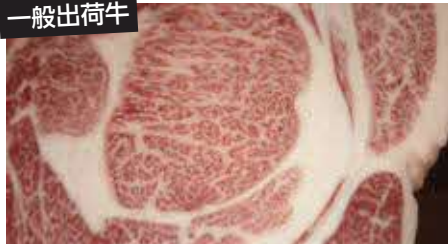
去勢 (28.9ヶ月)：福元花×白鵬85の3×安福久×福王
 格付：A5、枝肉重量558.0kg
 ロース112cm²、BMS12

後代検定牛

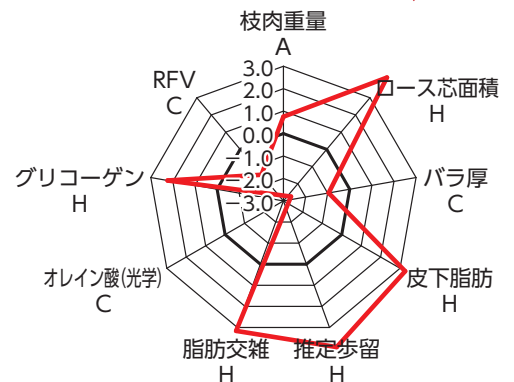


雌 (31.3ヶ月)：福元花×百合福久×隆之國×茂勝
 格付：A5、枝肉重量553.1kg
 ロース116cm²、BMS12

一般出荷牛



去勢 (28.9ヶ月)：福元花×華春福×安福久×勝忠平
 格付：A5、枝肉重量483.3kg
 ロース104cm²、BMS12



検定済

ふくみのひめ

福美之姫

TT-215

登録番号：黒15826 (82.2点)
 生年月日：令和元年12月15日
 繁殖者：坂本 三枝子 氏
 個体識別番号：16138-1688-0
 遺伝病：フリー



血統

| | | |
|----------------------------|---------------------------|--------------------------|
| 福之姫 黒原5689 (82.7) | 芳之國 黒14203 (80.0) | 第1花園 黒12510 (82.8) |
| | | よしえ 黒2082883 (80.1) |
| | ふくひめ3 黒原1345236 (83.0) | 勝忠平 黒原3800 (87.5) |
| | | ふくひめ 黒原1214913 (83.3) |
| みどりのこ1 黒原1711168 (82.5) | 美津照重 黒高2050 (83.3) | 美津照 黒13162 (81.0) |
| | | いつみ 黒原1159970 (80.2) |
| | みどりのこ 黒原1654743 (81.0) | 安福久 黒原4416 (85.5) |
| | | みどり 黒原1311663 (83.3) |

プロフィール

本牛は、白鵬85の3の母「みどり」の流れを持ち、県内外での知名度が高い但馬系雌牛「みどりのこ1」に「福美之姫」を交配した牛です。本牛は不運にも後代検定試験中に亡くなりましたが、その能力は父母から惜しみなく受け継いで並外れて高く、自主検定ながらBMS No.10.9、枝肉重量517.6kg、またオレイン酸55.3%と3項目で現場後代検定県歴代2位相当の成績を記録しました。オレイン酸だけでなく、コザシ評価[※]も高く、雌牛でも枝肉重量が取り、肉質・肉量の両方を兼ね備えた種雄牛です。※霜降りがきめ細かいこと

検定成績と推定育種価

| | 現場後代検定 | 推定育種価 |
|-----------|---------------------|----------------------|
| 枝肉重量 | 517.6kg | 84.73kg |
| コース芯面積 | 74.2cm ² | 25.87cm ² |
| バラの厚さ | 8.9cm | 1.57cm |
| 皮下脂肪厚 | 2.8cm | -0.32cm |
| 推定歩留 | 76.0% | 3.74% |
| 脂肪交雑 | 10.9 (BMS) | 4.06 |
| オレイン酸(光学) | 55.3% | 1.46% |
| グリコーゲン | 3.7 | -0.09 |
| R F V | | 0.56 |

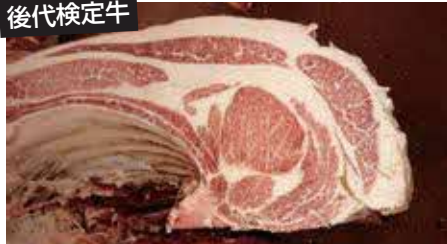
枝肉写真

後代検定牛



去勢 (28.3ヶ月)：福美之姫×勝忠平×安福栄×勝勝福
 格付：A5、枝肉重量575.0kg
 コース83cm²、BMS12

後代検定牛



去勢 (29.7ヶ月)：福美之姫×白鵬85の3×百合茂×安福久
 格付：A5、枝肉重量624.9kg
 コース92cm²、BMS12

後代検定牛

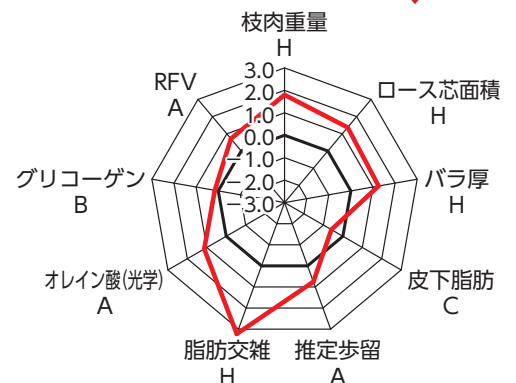


雌 (30.8ヶ月)：福美之姫×百合福久×隆之國×安福久
 格付：A5、枝肉重量502.6kg
 コース83cm²、BMS12

一般出荷牛



去勢 (31.5ヶ月)：福美之姫×百合白清2×勝忠平×安平
 格付：A5、枝肉重量605.5kg
 コース80cm²、BMS11



検定済

みてるきよ

美照清

TT-210

登録番号：黒15543 (82.4点)
 生年月日：平成30年5月5日
 繁殖者：谷口 拓也 氏
 個体識別番号：15522-0098-6
 遺伝病：フリー



血統

| | | |
|-----------------------|-------------------------|---------------------------|
| 美津照重 黒13968 (82.9) | 美津照 黒13162 (81.0) | 美津福 黒原2748 (83.3) |
| | | きくつるみ2 黒原1013901(81.8) |
| | いつみ 黒原1159970(80.2) | 美津福 黒原2748 (83.3) |
| | | よしこ6 黒原490393(80.4) |
| きろろ 黒1553518(81.3) | 白清85の3 黒原4009 (82.2) | 飛騨白清 黒原2640 (83.2) |
| | | やす19の3 黒原957178(80.3) |
| | きらら 黒2257117(81.3) | 勝忠平 黒原3800 (87.5) |
| | | うめさつき 黒原1287137(81.6) |

プロフィール

「美津照重」を父に持つ種雄牛が全国で活躍している中、本県でも待望の「美津照重」種雄牛が誕生しました。母「きろろ」は名牛「みどり」と同じ父「白清85の3」の娘牛で、全きょうだいには岐阜県有種雄牛「吉良李」が活躍している名実ともに非常に評価の高い雌牛です。現場後代検定試験では歩留基準値77.1%、BMS No.10.5は、「智頭白鵬」に次ぐ歴代2位の成績を収めました。赤身のおいしさ指標であるグリコーゲンが高く、特に、雌牛平均値が6.1と県内雌牛平均値を2.3も上回る歴代最高成績を示し、肉質やうまみの改良が期待できます。

検定成績と推定育種価

| | 現場後代検定 | 推定育種価 |
|-----------|---------------------|----------------------|
| 枝肉重量 | 460.8kg | -16.07kg |
| コース芯面積 | 77.4cm ² | 16.17cm ² |
| バラの厚さ | 8.2cm | 0.30cm |
| 皮下脂肪厚 | 2.4cm | -0.65cm |
| 推定歩留 | 77.1% | 3.16% |
| 脂肪交雑 | 10.5 (BMS) | 3.12 |
| オレイン酸(光学) | 50.9% | -1.09% |
| グリコーゲン | 4.0 | 1.39 |
| R F V | | 0.43 |

枝肉写真

後代検定牛



雌 (30.3ヶ月)：美照清×福増×安福久×第1花園
 格付：A5、枝肉重量447.9kg
 コース85cm²、BMS11

後代検定牛



去勢 (29.1ヶ月)：美照清×美国桜×安福久×百合茂
 格付：A5、枝肉重量574.4kg
 コース95cm²、BMS12

後代検定牛

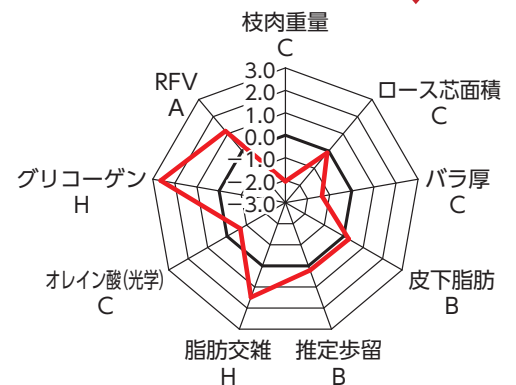


去勢 (28.5ヶ月)：美照清×白鵬85の3×茂洋×忠富士
 格付：A5、枝肉重量520.1kg
 コース92cm²、BMS12

後代検定牛



雌 (28.8ヶ月)：美照清×白鵬85の3×百合茂×安福久
 格付：A5、枝肉重量526.6kg
 コース91cm²、BMS11



検定済

ひさふくなり

久福也

TT-205

登録番号：黒15513 (82.5点)
 生年月日：平成29年11月15日
 繁殖者：谷口 拓也 氏
 個体識別番号：12443-8385-0
 遺伝病：フリー

県外販売中

第13回全共第7区交配種雄牛



プロフィール

本牛は、鳥取県の誇るスーパー雌牛でBMS No.11以上の産子を18頭輩出している「ふくふく」を母に、肉質改良能力が高いと定評のある「安福久」を父に持つ種雄牛です。現場後代検定では、特長として、小ザシ、肉色など肉質の良さに加え、特筆すべきは、高いオレイン酸で、雌産子12頭のうち10頭がオレイン酸含有率55%以上という県歴代最高成績を残しました。脂肪交雑能力、推定歩留値も県歴代トップクラスの成績を示し、小ザシで肉色もよく、県内に多く保留されている「白鵬85の3」を父に持つ母体との相性も抜群で、今、注目の種雄牛です。

枝肉写真

一般出荷牛



去勢 (28.8ヶ月)：久福也×白鵬85の3
 ×安福久×平茂勝
 格付：A5、枝肉重量505.1kg
 ロース80cm²、BMS12

後代検定牛



去勢 (28.5ヶ月)：久福也×白鵬85の3
 ×安福久×金幸
 格付：A5、枝肉重量509.0kg
 ロース88cm²、BMS12

後代検定牛



去勢 (27.5ヶ月)：久福也×白鵬85の3
 ×華春福×百合茂
 格付：A5、枝肉重量505.1kg
 ロース71cm²、BMS12

後代検定牛



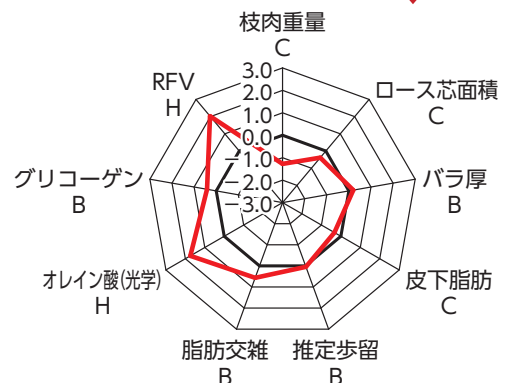
雌 (28.4ヶ月)：久福也×白鵬85の3
 ×安福久×平茂勝
 格付：A5、枝肉重量420.7kg
 ロース88cm²、BMS12

血統

| | | |
|-------------------------|--------------------------|----------------------------|
| 安福久 黒原4416 (85.5) | 安福165の9 黒原1683 (81.0) | 安福 (岐阜) 黒原180 (83.4) |
| | もとじろう 黒1868119(82.5) | しげふじ13の7 黒育67760 (80.0) |
| ふくふく 黒原1371836(82.5) | 福之国 黒原3491 (83.1) | 紋次郎 黒育938 |
| | ふくはな 黒原1173435(83.0) | もとひかり 黒原645592(81.1) |
| | | 北国7の8 黒原1530 (86.7) |
| | | ふみさかえ 黒原624154(80.5) |
| | | 福桜 (宮崎) 黒原2445 (82.1) |
| | | 第6やすはな 黒原922836(81.4) |

検定成績と推定育種価

| | 現場後代検定 | 推定育種価 |
|-----------|---------------------|----------------------|
| 枝肉重量 | 472.7kg | 4.25kg |
| ロース芯面積 | 74.5cm ² | 14.33cm ² |
| バラの厚さ | 8.6cm | 1.06cm |
| 皮下脂肪厚 | 2.7cm | -0.42cm |
| 推定歩留 | 76.5% | 2.99% |
| 脂肪交雑 | 10.0 (BMS) | 2.62 |
| オレイン酸(光学) | 55.1% | 2.32% |
| グリコーゲン | 3.3 | 0.06 |
| R F V | | 0.18 |



検定済

ゆりしらきよ2

百合白清2

県外販売中

TT-174

登録番号：黒原5361 (82.8点)
生年月日：平成22年1月23日
繁殖者：生田 英則 氏
個体識別番号：12541-4635-3
遺伝病：フリー



血統

| | | |
|-------------------------|-------------------------|---------------------------|
| 百合茂 黒原4086 (88.8) | 平茂勝 黒原2441 (89.0) | 第20平茂 黒原134 (84.7) |
| | しらゆり 黒1968419 (78.8) | ふくみ 黒高106567 (81.0) |
| みどり 黒原1311663 (83.3) | 白清85の3 黒原4009 (82.2) | 神高福 黒高929 (82.0) |
| | みすず 黒原1239681 (82.2) | 第2しらき1 黒原661658 (82.3) |
| | | 飛騨白清 黒原2640 (83.2) |
| | | やす19の3 黒原957178 (80.3) |
| | | 平茂勝 黒原2441 (89.0) |
| | | ひろみ 黒高142235 (84.3) |

プロフィール

鳥取県を代表する高能力雌牛である母「みどり」に父「百合茂」を交配して造成した本牛は母の脂肪交雑能力と父の増体能力の両方を引き継いだ質量兼備の種雄牛です。全国各地の共助会上位入賞を果たし、共助会トップを狙える牛として肥育素牛として高い評価を受けています。枝肉の特徴としては、カブリや広背筋へのサシ、もも抜け、肉色の良さがあります。産子はおとなしく、「白鵬85の3」と同様に、多頭飼育の繁殖農家さん大変喜ばれており、また、もの食いも良いため、発育良好な牛が多く繁殖雌牛として活躍が期待できます。

検定成績と推定育種価

| | 現場後代検定 | 推定育種価 |
|-----------|---------------------|----------------------|
| 枝肉重量 | 510.5kg | 89.88kg |
| コース芯面積 | 68.7cm ² | 19.76cm ² |
| バラの厚さ | 8.7cm | 1.95cm |
| 皮下脂肪厚 | 2.5cm | -0.52cm |
| 推定歩留 | 75.5% | 3.30% |
| 脂肪交雑 | 9.2 (BMS) | 2.74 |
| オレイン酸(光学) | 53.7% | 1.57% |
| グリコーゲン | 2.6 | -1.75 |
| R F V | | 1.31 |

枝肉写真

一般出荷牛



去勢 (27.7ヶ月)：百合白清2 × 安福久 × 平茂勝 × 忠福
格付：A5、枝肉重量510.9kg
コース86cm²、BMS12

全共出品牛



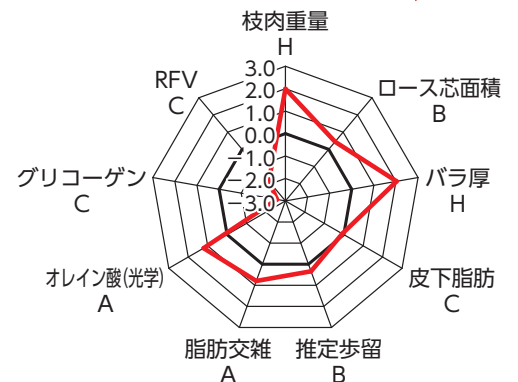
去勢 (23ヶ月)：百合白清2 × 安福久 × 平茂勝 × 金幸
格付：A5、枝肉重量486.5kg
コース78cm²、BMS12

後代検定牛



去勢 (28ヶ月)：百合白清2 × 安福久 × 平茂勝 × 第5集福
格付：A5、枝肉重量554.7kg
コース84cm²、BMS12

撮影：帯広畜産大学 口田 圭吾 教授



検定済

ゆりふくひさ

百合福久

TT-177

登録番号：黒原5502 (83.0点)
 生年月日：平成22年11月30日
 繁殖者：前田 皓氏
 個体識別番号：13041-7434-3
 遺伝病：フリー

県外販売中



血統

| | | |
|---------------------------|-------------------------|---------------------------|
| 百合茂 黒原4086 (88.8) | 平茂勝 黒原2441 (89.0) | 第20平茂 黒育134 (84.7) |
| | | ふくみ 黒高106567 (81.0) |
| | しらゆり 黒1968419 (78.8) | 神高福 黒高929 (82.0) |
| | | 第2しらき1 黒原661658 (82.3) |
| ふくやすふく 黒2215102 (80.8) | 安福久 黒原4416 (85.5) | 安福165の9 黒原1683 (81.0) |
| | | もとじろう 黒1868119 (82.5) |
| | ふくしげ 黒2155405 (84.6) | 平茂勝 黒原2441 (89.0) |
| | | つるよ 黒原1082725 (84.0) |

プロフィール

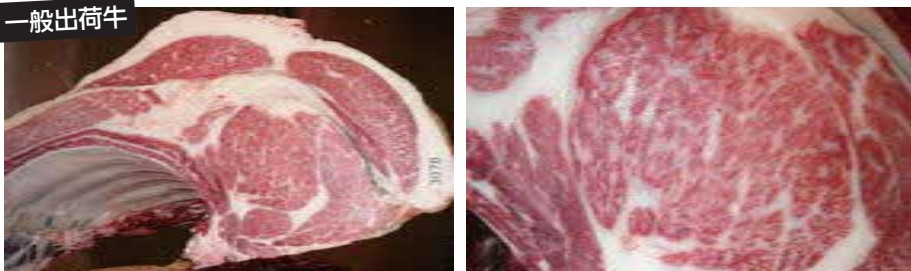
本牛の母「ふくやすふく」は7頭の肥育産子が全て5等級であり、そのうち5頭がBMS No.12という実績のある牛です。本牛は、その母の脂肪交雑能力を受け継ぎ、現場後代検定では、BMS No.8.7という当時では全国トップレベルの文句無しの成績を収めました。枝肉重量やロース芯面積の大きさ、歩留まり、小ザシ、もも抜けの良さがある、非常に無駄のない枝肉の作りが評判を呼んでいます。また、産子は非常に体の伸びが良く、繁殖雌牛としても期待されます。

検定成績と推定育種価

| | 現場後代検定 | 推定育種価 |
|-----------|---------------------|----------------------|
| 枝肉重量 | 503.1kg | 48.79kg |
| ロース芯面積 | 70.2cm ² | 25.85cm ² |
| バラの厚さ | 8.5cm | 0.70cm |
| 皮下脂肪厚 | 2.6cm | -1.39cm |
| 推定歩留 | 75.6% | 4.55% |
| 脂肪交雑 | 8.7 (BMS) | 3.08 |
| オレイン酸(光学) | 52.2% | -2.45% |
| グリコーゲン | 2.9 | -0.33 |
| R F V | | 0.87 |

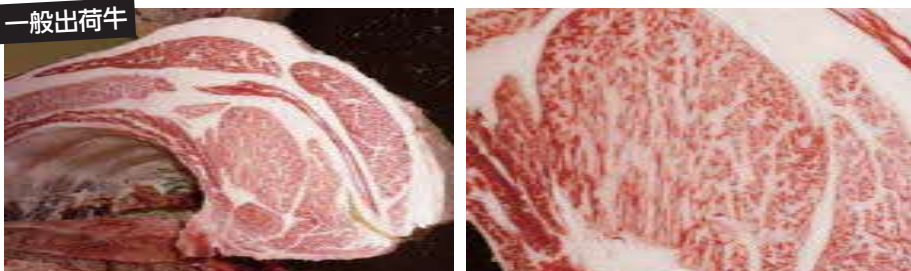
枝肉写真

一般出荷牛

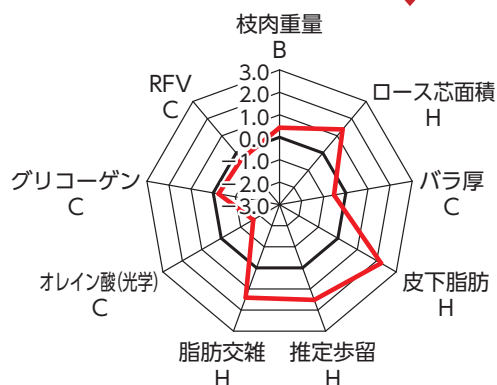


雌 (30ヶ月)：百合福久×北平安×福栄×第20平茂
 格付：A5、枝肉重量478.6kg、ロース83cm²、BMS11

一般出荷牛



去勢 (28.4ヶ月)：百合福久×耕富士×福之國×安平
 格付：A5、枝肉重量492.0kg、ロース82cm²、BMS12



検定済

だいせんぐも

大山雲

TT-193

登録番号：黒15273 (86.0点)
 生年月日：平成27年5月11日
 繁殖者：小谷 茂 氏
 個体識別番号：13885-0003-8
 遺伝病：フリー

第13回全共第1区交配種雄牛



血統

| | | |
|----------------------------|-----------------------------|--------------------------|
| 山根雲 黒原5310 (85.2) | 第5八雲 黒原4379 (83.1) | 東平茂 黒967 |
| | やまね 黒高208952 | ふじくら 黒高143234 |
| ひろふくひさ1 黒原1592610(86.5) | 安福久 黒原4416 (85.5) | 第3原茂 黒高2018 (88.0) |
| | 第44ひろさかえ 黒原1493390(86.0) | はなさわしげ 黒原930318(82.0) |
| | | 安福165の9 黒原1683 (81.0) |
| | | もとじろう 黒1868119(82.5) |
| | | 勝忠平 黒原3800 (87.5) |
| | | ひろさかえ4 黒高211686 |

プロフィール

母「ひろふくひさ1」は、「裕豊」を先祖に持つ希少系統でありながらBMS No.12・2頭、11・2頭の産子を輩出し、さらに平成25年鳥取県畜産共進会若雌区で首席を獲得するなど、産肉能力と体型に優れた雌牛です。また、父「山根雲」は、いわて和牛中央育種組合と鳥取県和牛育種組合の協定に基づき精液を導入した「裕豊」系の流れを持つ種雄牛です。「大山雲」は、母「ひろふくひさ1」と父「山根雲」の交配によって生まれた全国でも珍しい「裕豊」の血の濃い種雄牛であるとともに産肉能力も優れた次代を担う素質を持った種雄牛です。

検定成績と推定育種価

| | 現場後代検定 | 推定育種価 |
|-----------|---------------------|---------------------|
| 枝肉重量 | 515.6kg | 60.38kg |
| コース芯面積 | 69.9cm ² | 9.90cm ² |
| バラの厚さ | 8.2cm | 0.83cm |
| 皮下脂肪厚 | 3.1cm | -0.08cm |
| 推定歩留 | 74.7% | 1.22% |
| 脂肪交雑 | 8.6 (BMS) | 1.78 |
| オレイン酸(光学) | 51.7% | -1.38% |
| グリコーゲン | 3.8 | 0.34 |
| R F V | | 1.28 |

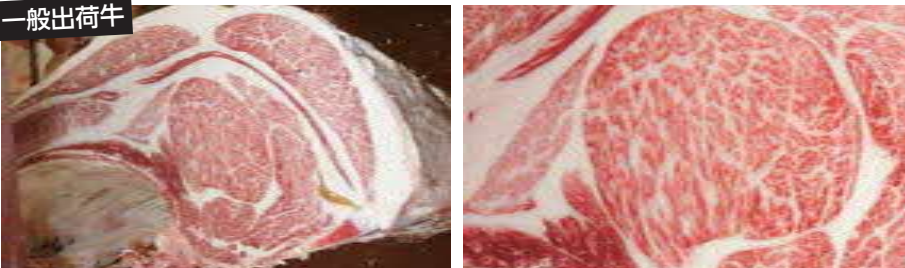
枝肉写真

後代検定牛

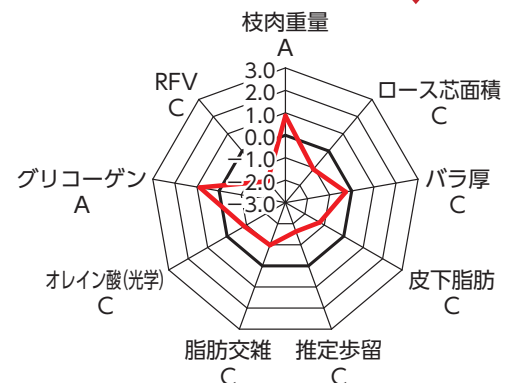


去勢 (28ヶ月)：大山雲×幸紀雄×茂重安福 (岐阜) ×平茂勝
 格付：A5、枝肉重量566.9kg、コース84cm²、BMS12

一般出荷牛



去勢 (29ヶ月)：大山雲×安福久×平茂勝×高茂
 格付：A5、枝肉重量566.3kg、コース107cm²、BMS12



検定済

もとはなえ

元花江

TT-187

登録番号：黒15087 (80.8点)
 生年月日：平成25年8月17日
 繁殖者：鳥取県畜産試験場
 個体識別番号：13478-6939-8
 遺伝病：フリー

県外販売中



プロフィール

本牛の母「もとはな2」は、「安福久」の全兄弟「なつあき」に「第1花園」を交配して生産された雌牛で、平成22年7月に栃木県矢板家畜市場から385万円で当场が落札し全国的に話題になりました。その「もとはな2」に「安福久」を交配し造成した本牛は、名牛「安福久」とその母「もとしろう」の名血を凝縮した唯一無二の奇跡の種雄牛です。現場後代検定では当時本県歴代最高のBMS No.9.8というすばらしい成績を取めました。「安福久」の遺伝能力の強さを引き継ぎ、ロース芯面積の大きさ、脂肪交雑の高さ、小ザシ、皮下脂肪厚の薄さを備えた枝肉生産が期待できます。

血統

| | | |
|--------------------------|--------------------------|----------------------------|
| 安福久 黒原4416 (85.5) | 安福165の9 黒原1683 (81.0) | 安福(岐阜) 黒育180 (83.4) |
| | もとしろう 黒1868119(82.5) | しげふじ13の7 黒高67760 (80.0) |
| もとはな2 黒原1487544(82.1) | 第1花園 黒12510 (82.8) | 紋次郎 黒高938 |
| | なつあき 黒2079038 (79.0) | もとひかり 黒原645592(81.1) |
| | | 北国7の8 黒原1530 (86.7) |
| | | あおはな 黒高140927 |
| | | 安福165の9 黒原1683 (81.0) |
| | | もとしろう 黒1868119(82.5) |

検定成績と推定育種価

| | 現場後代検定 | 推定育種価 |
|-----------|---------------------|---------------------|
| 枝肉重量 | 484.6kg | -23.41kg |
| ロース芯面積 | 71.4cm ² | 8.22cm ² |
| バラの厚さ | 7.9cm | -0.04cm |
| 皮下脂肪厚 | 2.8cm | -0.85cm |
| 推定歩留 | 75.4% | 2.18% |
| 脂肪交雑 | 9.8 (BMS) | 1.46 |
| オレイン酸(光学) | 52.4% | 0.71% |
| グリコーゲン | 2.9 | -0.43 |
| R F V | | -0.07 |

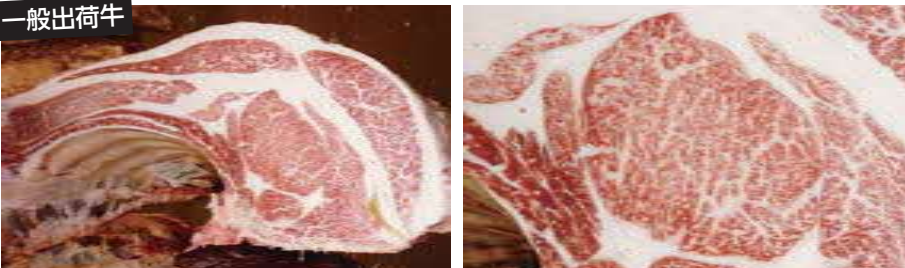
枝肉写真

後代検定牛



去勢(28ヶ月)：元花江×百合茂×平茂勝×照菊波
 格付：A5、枝肉重量517.9kg、ロース86cm²、BMS12

一般出荷牛



去勢(28.2ヶ月)：元花江×白鵬85の3×安福久×勝安波
 格付：A5、枝肉重量485.2kg、ロース86cm²、BMS12

