

## 第1回 青谷かみじち遺跡土曜講座

5月26日(土) 午後1時30分から3時30分まで 定員45名

〈野外講座〉

### ぶらっと青谷れきし学 Part2 ー歴史の痕跡を探るー

青谷町内に残る数々の歴史的痕跡を訪ね歩き、

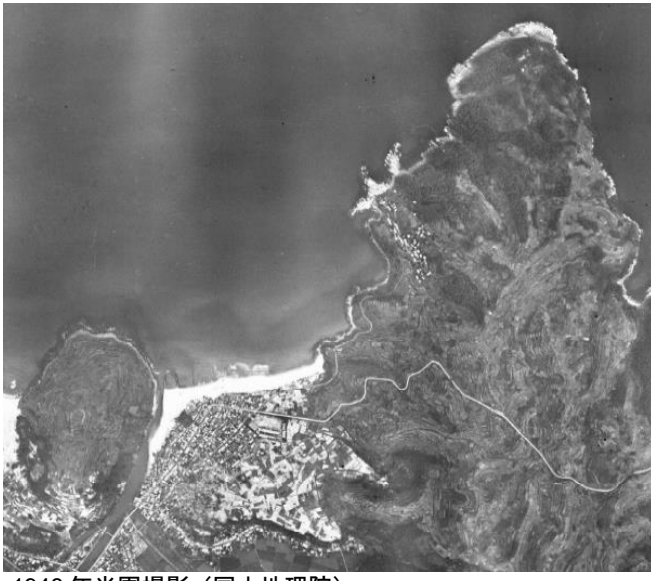
青谷を再発見するミニツアー第2弾。

今回は長尾鼻周辺をぶらっと散策します。

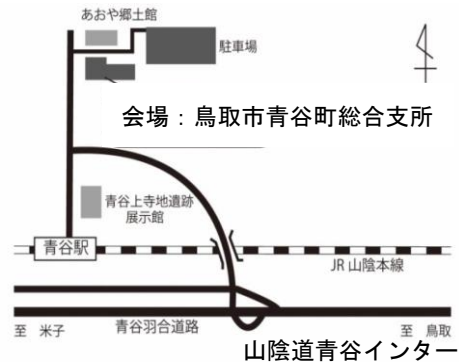
午後1時30分までに鳥取市青谷町総合支所1階第3会議室にお集まりください。

歩きやすい服装・靴で、帽子とお茶などの飲み物をご持参ください。

(少雨決行、荒天の場合は第3会議室でスライドによる解説に代えます。)



1948年米軍撮影(国土地理院)



夏泊漁港築港記念碑



2018Google

## 青谷調査室 収蔵展示室のご案内

国史跡青谷上寺地遺跡の出土品を300点ほど収蔵展示しています。選りすぐりの出土品を収蔵棚に配架した状態で公開していますので、間近でご覧いただけます。写真撮影も、一部を除いて可能です。ぜひご来館いただき青谷上寺地遺跡のすばらしさを感じてください。

◎場所 鳥取市青谷町総合支所2階(鳥取県埋蔵文化財センター青谷調査室)

◎開館日 平日 ◎開館時間 午前9時～午後5時(受付は午後4時30分まで)

◎入館料 無料 ◎展示解説 専門職員が解説します。

【問合せ先】青谷調査室 電話 0857(85)5011