

# 鳥取県人口移動調査結果速報

## 《平成30年2月1日現在》

推計人口及び推計世帯数は、平成27年国勢調査(確報値)を基準として推計したものです。

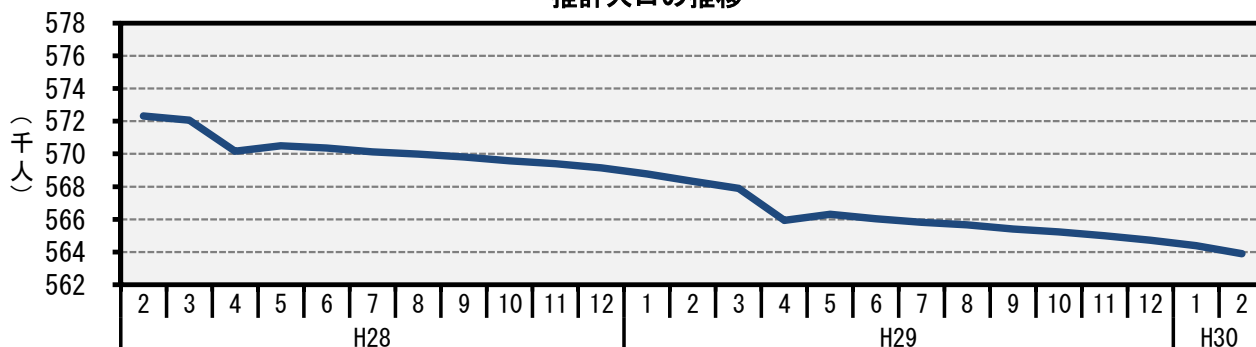
推計人口	563,891 人
	(男 269,474人、女 294,417人)
推計世帯数	218,576 世帯

○推計人口は、前月と比べ499人減少しました。

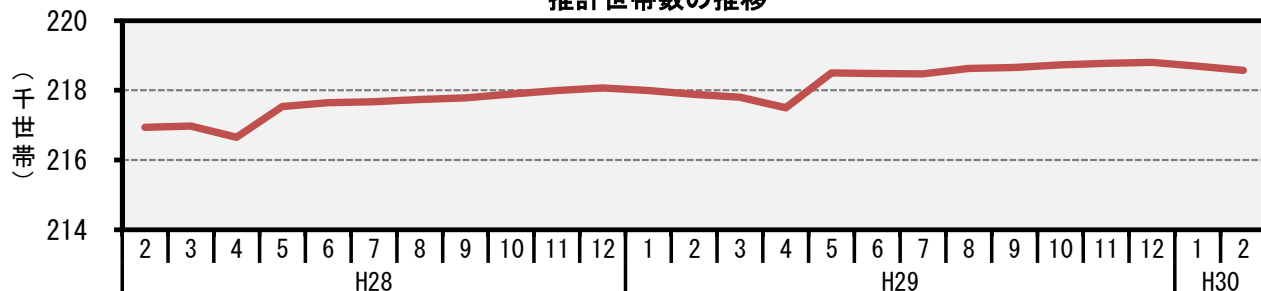
- ・人口減の要因は、自然増減が394人減、社会増減が105人減です。  
(前年同月は、自然増減が443人減、社会増減が16人減)

○推計世帯数は、前月と比べ116世帯減少しました。

推計人口の推移



推計世帯数の推移



(人、世帯、%)

区 分	平30・2・1	平30・1・1	平29・2・1	対 前 月		対 前 年 同 月	
				増減数	増減率	増減数	増減率
推計人口	563,891	564,390	568,316	-499	-0.09	-4,425	-0.78
男	269,474	269,704	271,323	-230	-0.09	-1,849	-0.68
女	294,417	294,686	296,993	-269	-0.09	-2,576	-0.87
自然増減	-394	-312	-443				
出生数	360	365	342	-5		18	
死亡数	754	677	785	77		-31	
社会増減	-105	-26	-16				
県外転入数	499	493	542	6		-43	
県外転出数	604	519	558	85		46	
推計世帯数	218,576	218,692	217,885	-116	-0.05	691	0.32

## 前月からの市町村別人口及び世帯増減数順

市町村別人口増減数  
(人口増減数の多い順)

市町村	増減数 (人)
日吉津村	5
若桜町	-3
江府町	-4
南部町	-5
日野町	-8
三朝町	-8
日南町	-11
北栄町	-18
岩美町	-22
琴浦町	-22
湯梨浜町	-26
大山町	-28
伯耆町	-29
智頭町	-29
八頭町	-32
倉吉市	-33
境港市	-45
鳥取市	-55
米子市	-126
県計	-499

市町村別世帯増減数  
(世帯増減数の多い順)

市町村	増減数 (世帯)
鳥取市	28
琴浦町	8
南部町	4
八頭町	2
日南町	2
三朝町	1
伯耆町	1
日吉津村	-1
江府町	-2
岩美町	-3
智頭町	-4
日野町	-5
倉吉市	-7
大山町	-9
若桜町	-10
北栄町	-11
湯梨浜町	-15
境港市	-25
米子市	-70
県計	-116

人口と世帯数の月別推移

(人、世帯)

年月日	人 口				世 帯 数		一世帯 当たり 人 員
	総 数	人口増減	自然増減	社会増減	総世帯数	月間増減数	
H12 10.1	613,289	-	-	-	201,067	-	3.05
H17 10.1	607,012	-	-	-	209,541	-	2.90
H22 10.1	588,667	-	-	-	211,964	-	2.78
H23 10.1	586,124	-	-	-	213,375	-	2.75
H24 10.1	583,174	-	-	-	214,023	-	2.72
H25 10.1	579,591	-	-	-	214,641	-	2.70
H26 10.1	576,626	-	-	-	215,790	-	2.67
H27 10.1	573,441	-	-	-	216,894	-	2.64
H28 2.1	572,324	-458	-372	-86	216,937	-75	2.64
3.1	572,058	-266	-319	53	216,975	38	2.64
4.1	570,174	-1,884	-283	-1,601	216,655	-320	2.63
5.1	570,500	326	-243	569	217,533	878	2.62
6.1	570,362	-138	-198	60	217,642	109	2.62
7.1	570,127	-235	-164	-71	217,677	35	2.62
8.1	569,996	-131	-199	68	217,742	65	2.62
9.1	569,813	-183	-154	-29	217,787	45	2.62
10.1	569,579	-234	-175	-59	217,890	103	2.61
11.1	569,401	-178	-239	61	217,992	102	2.61
12.1	569,145	-256	-251	-5	218,068	76	2.61
H29 1.1	568,775	-370	-319	-51	217,999	-69	2.61
2.1	568,316	-459	-443	-16	217,885	-114	2.61
3.1	567,890	-426	-337	-89	217,803	-82	2.61
4.1	565,936	-1,954	-334	-1,620	217,501	-302	2.60
5.1	566,306	370	-237	607	218,502	1,001	2.59
6.1	566,034	-272	-261	-11	218,484	-18	2.59
7.1	565,826	-208	-180	-28	218,470	-14	2.59
8.1	565,661	-165	-194	29	218,625	155	2.59
9.1	565,415	-246	-191	-55	218,659	34	2.59
10.1	565,233	-182	-209	27	218,731	72	2.58
11.1	565,002	-231	-234	3	218,774	43	2.58
12.1	564,728	-274	-289	15	218,808	34	2.58
H30 1.1	564,390	-338	-312	-26	218,692	-116	2.58
2.1	563,891	-499	-394	-105	218,576	-116	2.58

(注) 平成12年10月1日～平成22年10月1日及び平成27年10月1日の人口と世帯数は国勢調査確報値。  
平成27年11月1日以降の人口と世帯数は、平成27年国勢調査確報値を基準として推計したものです。

人 口 動 態 の 推 移

(人、%)

年 月	実 数							率 (人口1000人当たり)			
	人口増減	自然増減	出生 死亡		社会増減	県外転入 県外転出		出生	死亡	転入	転出
			出 生	死 亡		県外転入	県外転出				
S 54年	4,714	3,593	8,267	4,674	1,121	17,073	15,952	13.8	7.8	28.5	26.6
55	3,566	3,236	8,196	4,960	330	16,183	15,853	13.6	8.2	26.8	26.2
56	2,701	3,196	8,006	4,810	-495	15,806	16,301	13.2	7.9	26.0	26.8
57	2,331	3,199	7,939	4,740	-868	15,215	16,083	13.0	7.8	24.9	26.4
58	1,899	3,247	8,238	4,991	-1,348	14,533	15,881	13.5	8.2	23.7	25.9
59	1,625	2,939	7,982	5,043	-1,314	14,127	15,441	13.0	8.2	23.0	25.1
60	1,304	2,657	7,508	4,851	-1,353	13,891	15,244	12.2	7.9	22.5	24.7
61	739	2,362	7,342	4,980	-1,623	13,208	14,831	11.9	8.1	21.4	24.1
62	259	2,179	6,989	4,810	-1,920	13,077	14,997	11.3	7.8	21.2	24.3
63	534	1,707	6,887	5,180	-1,173	13,233	14,406	11.2	8.4	21.4	23.3
H 元年	-27	1,450	6,400	4,950	-1,477	13,373	14,850	10.4	8.0	21.7	24.0
2	252	1,171	6,398	5,227	-919	14,142	15,061	10.4	8.5	23.0	24.5
3	-386	830	6,227	5,397	-1,216	14,020	15,236	10.1	8.8	22.8	24.8
4	-750	615	6,019	5,404	-1,365	13,633	14,998	9.8	8.8	22.1	24.4
5	-182	308	5,843	5,535	-490	13,891	14,381	9.5	9.0	22.6	23.4
6	897	513	6,042	5,529	384	14,139	13,755	9.8	9.0	23.0	22.4
7	610	-33	5,746	5,779	643	14,310	13,667	9.3	9.4	23.3	22.2
8	365	207	5,614	5,407	158	13,979	13,821	9.1	8.8	22.7	22.4
9	-78	-78	5,592	5,670	0	14,086	14,086	9.1	9.2	22.9	22.9
10	-100	15	5,643	5,628	-115	14,391	14,506	9.2	9.1	23.4	23.6
11	-368	-463	5,385	5,848	95	14,219	14,124	8.8	9.5	23.1	23.0
12	-346	-303	5,647	5,950	-43	14,209	14,252	9.2	9.7	23.2	23.2
13	-73	-192	5,633	5,825	119	14,528	14,409	9.2	9.5	23.7	23.5
14	-884	-476	5,382	5,858	-408	14,398	14,806	8.8	9.6	23.5	24.2
15	-1,347	-614	5,465	6,079	-733	13,636	14,369	8.9	10.0	22.3	23.5
16	-1,537	-876	5,307	6,183	-661	13,625	14,286	8.7	10.1	22.3	23.4
17	-2,832	-1,254	5,038	6,292	-1,578	12,807	14,385	8.3	10.4	21.1	23.7
18	-2,988	-1,069	5,235	6,304	-1,919	12,264	14,183	8.7	10.4	20.3	23.5
19	-4,269	-1,567	5,051	6,618	-2,702	11,949	14,651	8.4	11.0	19.9	24.4
20	-4,937	-1,735	4,921	6,656	-3,202	10,938	14,140	8.2	11.1	18.3	23.7
21	-3,724	-1,747	4,880	6,627	-1,977	11,405	13,382	8.2	11.2	19.3	22.6
22	-3,361	-2,122	4,793	6,915	-1,239	10,665	11,904	8.1	11.7	18.1	20.2
23	-3,314	-2,031	4,971	7,002	-1,283	10,635	11,918	8.5	11.9	18.1	20.3
24	-3,639	-2,254	4,823	7,077	-1,385	10,431	11,816	8.2	12.1	17.8	20.2
25	-4,174	-2,488	4,752	7,240	-1,686	10,224	11,910	8.2	12.5	17.6	20.5
26	-3,653	-2,544	4,548	7,092	-1,109	10,485	11,594	7.9	12.3	18.2	20.1
27	-3,938	-2,638	4,628	7,266	-1,300	10,507	11,807	8.1	12.7	18.3	20.6
28	-4,007	-2,916	4,459	7,375	-1,091	10,221	11,312	7.8	12.9	17.9	19.9

月別(H27.12~H29.12再掲)

H28. 1	-458	-372	385	757	-86	527	613	7.9	15.6	10.8	12.6
2	-266	-319	339	658	53	702	649	7.5	14.5	15.4	14.3
3	-1,884	-283	399	682	-1,601	1,997	3,598	8.2	14.1	41.2	74.3
4	326	-243	356	599	569	1,860	1,291	7.6	12.8	39.8	27.6
5	-138	-198	393	591	60	687	627	8.1	12.2	14.2	13.0
6	-235	-164	389	553	-71	555	626	8.3	11.8	11.9	13.4
7	-131	-199	362	561	68	781	713	7.5	11.6	16.2	14.8
8	-183	-154	410	564	-29	748	777	8.5	11.7	15.5	16.1
9	-234	-175	376	551	-59	638	697	8.1	11.8	13.7	14.9
10	-178	-239	351	590	61	713	652	7.3	12.2	14.8	13.5
11	-256	-251	348	599	-5	492	497	7.5	12.8	10.5	10.7
12	-370	-319	351	670	-51	521	572	7.3	13.9	10.8	11.9
H29. 1	-459	-443	342	785	-16	542	558	7.1	16.3	11.3	11.6
2	-426	-337	321	658	-89	535	624	7.4	15.1	12.3	14.3
3	-1,954	-334	389	723	-1,620	1,977	3,597	8.1	15.0	41.1	74.8
4	370	-237	348	585	607	2,014	1,407	7.5	12.6	43.3	30.2
5	-272	-261	379	640	-11	666	677	7.9	13.3	13.9	14.1
6	-208	-180	351	531	-28	610	638	7.5	11.4	13.1	13.7
7	-165	-194	365	559	29	724	695	7.6	11.6	15.1	14.5
8	-246	-191	375	566	-55	665	720	7.8	11.8	13.8	15.0
9	-182	-209	352	561	27	660	633	7.6	12.1	14.2	13.6
10	-231	-234	384	618	3	688	685	8.0	12.9	14.3	14.3
11	-274	-289	358	647	15	520	505	7.7	13.9	11.2	10.9
12	-338	-312	365	677	-26	493	519	7.6	14.1	10.3	10.8
H30. 1	-499	-394	360	754	-105	499	604	7.5	15.7	10.4	12.6

(注) 率(人口1000人当たり)は次の式により、年率換算したものである。

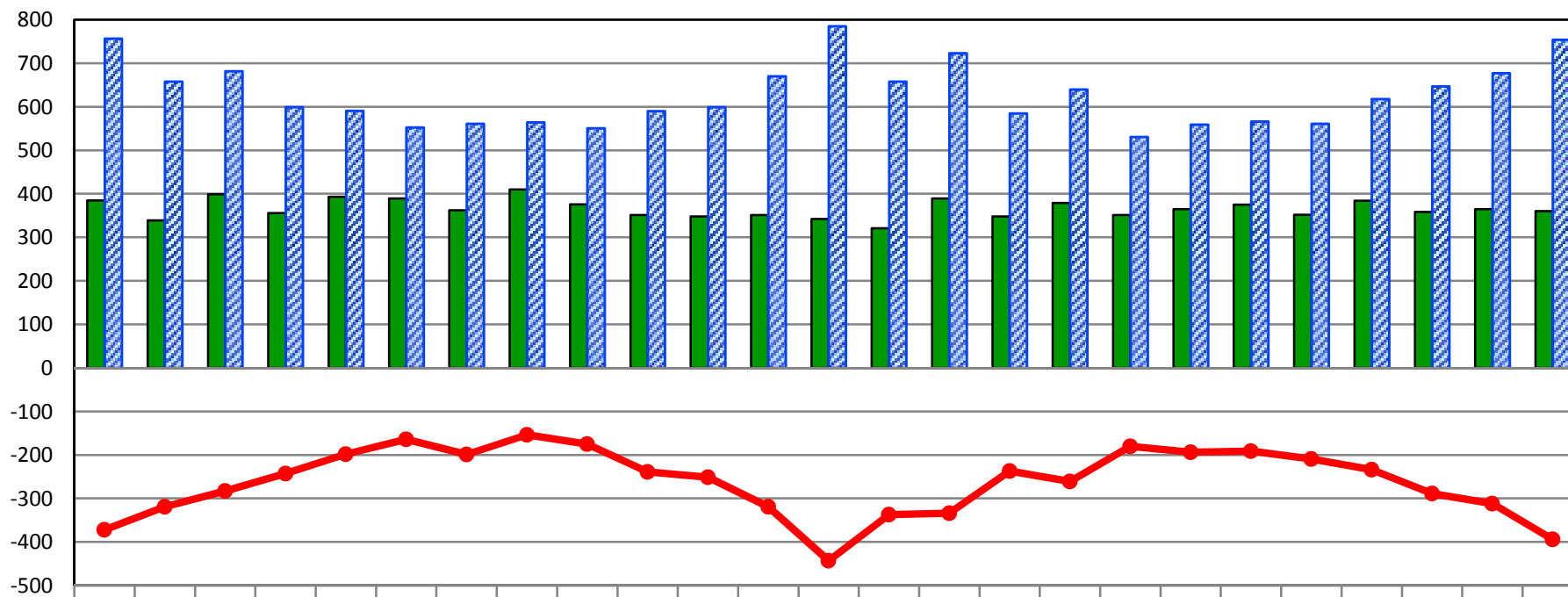
$$\text{率} = \text{月間件数} \div \text{月間日数} \times \text{年間日数} \div \text{月初人口} \times 1000$$

S54年からH28年までの数値は、1月から12月までの年間数値を表したものである。

# 自然動態の月別推移

■ 出生数    ■ 死亡数    ● 自然増減数

(人)

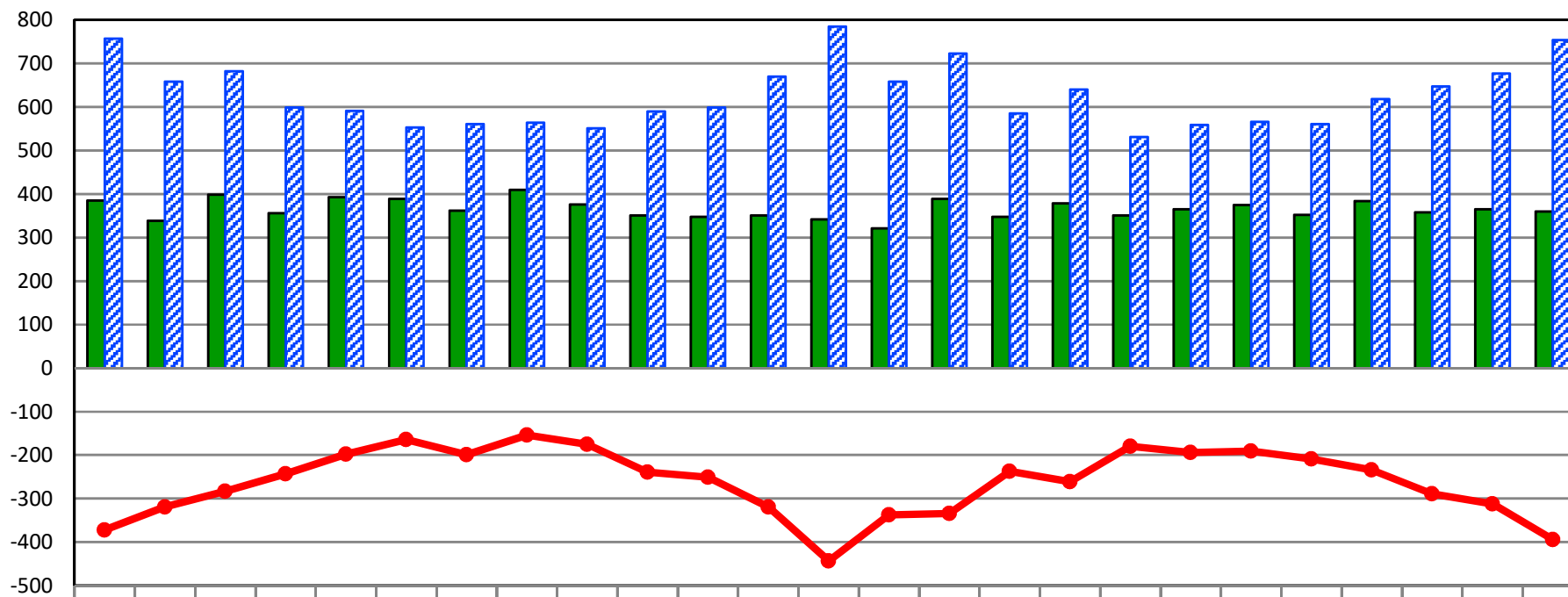


	H28	1月	2月	3月	4月	5月	6月	7月	8月	9月	10月	11月	12月	H29	1月	2月	3月	4月	5月	6月	7月	8月	9月	10月	11月	12月	H30	1月
出生数		385	339	399	356	393	389	362	410	376	351	348	351		342	321	389	348	379	351	365	375	352	384	358	365		360
死亡数		757	658	682	599	591	553	561	564	551	590	599	670		785	658	723	585	640	531	559	566	561	618	647	677		754
自然増減数		-372	-319	-283	-243	-198	-164	-199	-154	-175	-239	-251	-319		-443	-337	-334	-237	-261	-180	-194	-191	-209	-234	-289	-312		-394

# 自然動態の月別推移

■ 出生数    ■ 死亡数    ● 自然増減数

(人)



	H28	1月	2月	3月	4月	5月	6月	7月	8月	9月	10月	11月	12月	H29	1月	2月	3月	4月	5月	6月	7月	8月	9月	10月	11月	12月	H30	1月
出生数		385	339	399	356	393	389	362	410	376	351	348	351		342	321	389	348	379	351	365	375	352	384	358	365		360
死亡数		757	658	682	599	591	553	561	564	551	590	599	670		785	658	723	585	640	531	559	566	561	618	647		677	754
自然増減数		-372	-319	-283	-243	-198	-164	-199	-154	-175	-239	-251	-319		-443	-337	-334	-237	-261	-180	-194	-191	-209	-234	-289		-312	-394

平成30年1月の年齢5歳階級別、男女別県外転出入者数

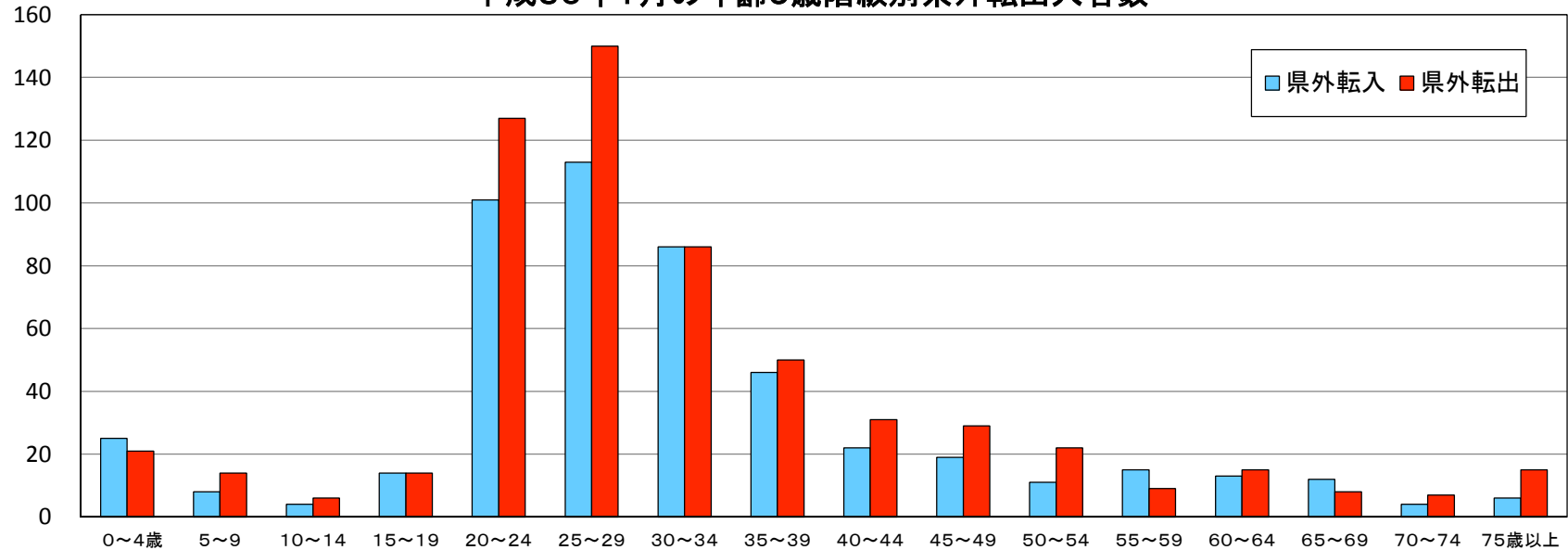
(人)

区分	県外転入			県外転出			転出入超過数(A)-(B)		
	男	女	計(A)	男	女	計(B)	男	女	総数
0～4歳	12 ( 11 )	13 ( 13 )	25 ( 24 )	10 ( 10 )	11 ( 10 )	21 ( 20 )	2 [ 1 ]	2 [ 3 ]	4 [ 4 ]
5～9歳	4 ( 4 )	4 ( 4 )	8 ( 8 )	9 ( 9 )	5 ( 5 )	14 ( 14 )	-5 [ -5 ]	-1 [ -1 ]	-6 [ -6 ]
10～14歳	1 ( 1 )	3 ( 3 )	4 ( 4 )	3 ( 3 )	3 ( 3 )	6 ( 6 )	-2 [ -2 ]	0 [ 0 ]	-2 [ -2 ]
15～19歳	7 ( 6 )	7 ( 4 )	14 ( 10 )	7 ( 6 )	7 ( 5 )	14 ( 11 )	0 [ 0 ]	0 [ -1 ]	0 [ -1 ]
20～24歳	45 ( 27 )	56 ( 35 )	101 ( 62 )	58 ( 50 )	69 ( 58 )	127 ( 108 )	-13 [ -23 ]	-13 [ -23 ]	-26 [ -46 ]
25～29歳	51 ( 44 )	62 ( 41 )	113 ( 85 )	78 ( 64 )	72 ( 45 )	150 ( 109 )	-27 [ -20 ]	-10 [ -4 ]	-37 [ -24 ]
30～34歳	45 ( 34 )	41 ( 33 )	86 ( 67 )	39 ( 33 )	47 ( 21 )	86 ( 54 )	6 [ 1 ]	-6 [ 12 ]	0 [ 13 ]
35～39歳	29 ( 25 )	17 ( 13 )	46 ( 38 )	24 ( 21 )	26 ( 21 )	50 ( 42 )	5 [ 4 ]	-9 [ -8 ]	-4 [ -4 ]
40～44歳	18 ( 17 )	4 ( 3 )	22 ( 20 )	13 ( 13 )	18 ( 11 )	31 ( 24 )	5 [ 4 ]	-14 [ -8 ]	-9 [ -4 ]
45～49歳	10 ( 10 )	9 ( 9 )	19 ( 19 )	15 ( 13 )	14 ( 10 )	29 ( 23 )	-5 [ -3 ]	-5 [ -1 ]	-10 [ -4 ]
50～54歳	7 ( 7 )	4 ( 4 )	11 ( 11 )	10 ( 9 )	12 ( 12 )	22 ( 21 )	-3 [ -2 ]	-8 [ -8 ]	-11 [ -10 ]
55～59歳	11 ( 10 )	4 ( 4 )	15 ( 14 )	5 ( 5 )	4 ( 4 )	9 ( 9 )	6 [ 5 ]	0 [ 0 ]	6 [ 5 ]
60～64歳	7 ( 6 )	6 ( 5 )	13 ( 11 )	11 ( 10 )	4 ( 4 )	15 ( 14 )	-4 [ -4 ]	2 [ 1 ]	-2 [ -3 ]
65～69歳	10 ( 10 )	2 ( 2 )	12 ( 12 )	5 ( 5 )	3 ( 3 )	8 ( 8 )	5 [ 5 ]	-1 [ -1 ]	4 [ 4 ]
70～74歳	1 ( 1 )	3 ( 3 )	4 ( 4 )	3 ( 3 )	4 ( 4 )	7 ( 7 )	-2 [ -2 ]	-1 [ -1 ]	-3 [ -3 ]
75歳以上	3 ( 3 )	3 ( 3 )	6 ( 6 )	3 ( 3 )	12 ( 12 )	15 ( 15 )	0 [ 0 ]	-9 [ -9 ]	-9 [ -9 ]
計	261 ( 216 )	238 ( 179 )	499 ( 395 )	293 ( 257 )	311 ( 228 )	604 ( 485 )	-32 [ -41 ]	-73 [ -49 ]	-105 [ -90 ]

※( )は日本人で内数、[ ]は日本人の転出入超過数

(人)

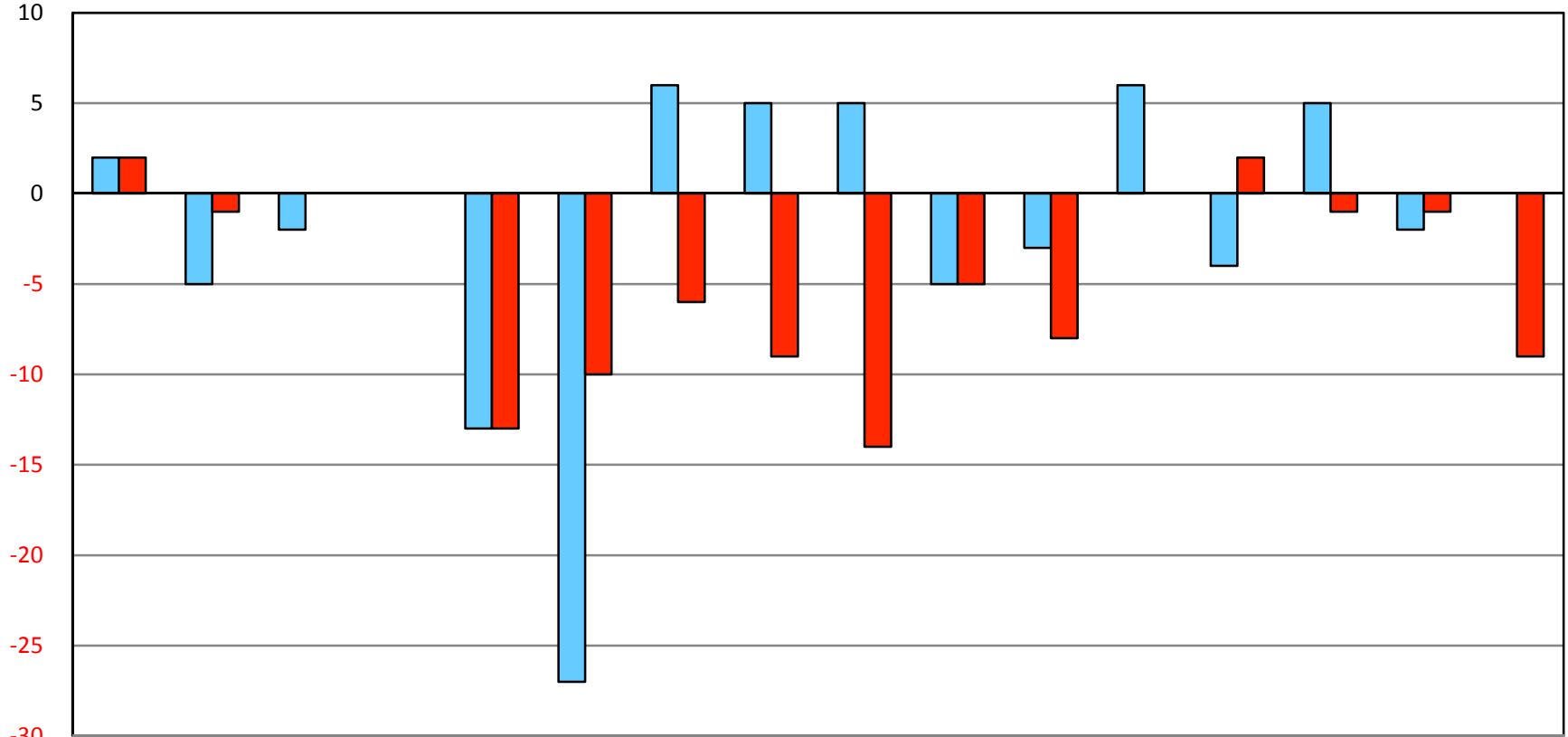
平成30年1月の年齢5歳階級別県外転出入者数



# 平成30年1月の5歳階級別転出入超過数

■ 男 ■ 女

(人)



	0~4歳	5~9	10~14	15~19	20~24	25~29	30~34	35~39	40~44	45~49	50~54	55~59	60~64	65~69	70~74	75歳以上
■ 男	2	-5	-2	0	-13	-27	6	5	5	-5	-3	6	-4	5	-2	0
■ 女	2	-1	0	0	-13	-10	-6	-9	-14	-5	-8	0	2	-1	-1	-9



## 平成30年1月の地域別県外転出入者数(人)

都道府県	転入			転出		
	男	女	総数	男	女	総数
北海道	2	0	2	3	1	4
青森県	0	0	0	0	0	0
岩手県	0	0	0	0	0	0
宮城県	0	0	0	0	0	0
秋田県	0	0	0	1	1	2
山形県	1	0	1	1	0	1
福島県	0	0	0	1	0	1
茨城県	0	1	1	0	5	5
栃木県	0	0	0	0	1	1
群馬県	0	0	0	0	0	0
埼玉県	3	6	9	6	3	9
千葉県	6	2	8	9	5	14
東京都	25	18	43	24	22	46
神奈川県	9	3	12	10	8	18
新潟県	0	0	0	0	0	0
富山県	0	0	0	2	1	3
石川県	3	1	4	6	2	8
福井県	1	0	1	0	0	0
山梨県	1	0	1	0	0	0
長野県	0	0	0	1	1	2
岐阜県	3	0	3	2	1	3
静岡県	2	1	3	5	2	7
愛知県	4	4	8	17	7	24
三重県	1	1	2	1	1	2
滋賀県	2	4	6	5	3	8
京都府	6	7	13	5	6	11
大阪府	24	22	46	27	37	64
兵庫県	25	23	48	25	24	49
奈良県	2	1	3	2	4	6
和歌山県	1	1	2	0	0	0
島根県	26	33	59	29	36	65
岡山県	23	13	36	28	24	52
広島県	23	9	32	23	13	36
山口県	6	2	8	8	5	13
徳島県	0	1	1	0	3	3
香川県	4	5	9	6	5	11
愛媛県	3	1	4	2	1	3
高知県	0	1	1	1	1	2
福岡県	21	5	26	11	9	20
佐賀県	0	2	2	0	0	0
長崎県	2	1	3	4	0	4
熊本県	2	1	3	1	0	1
大分県	0	0	0	0	0	0
宮崎県	0	1	1	0	2	2
鹿児島県	0	1	1	0	0	0
沖縄県	1	0	1	5	4	9
外国	26	67	93	22	63	85
不詳	3	0	3	0	10	10
総数	261	238	499	293	311	604



平成30年2月1日現在市町村別推計人口及び平成30年1月人口動態

市町村	推計人口 (平成30年2月1日現在)			推計 世帯数	人口増減 (平成30年1月)			自然動態								社会動態												
	総数	男	女		総数	男	女	自然増減			出生		死亡		社会増減			転入				転出						
								総数	男	女	総数	うち男	総数	うち男	総数	男	女	総数	県外	うち男	県内	うち男	総数	県外	うち男	県内	うち男	
																												総数
県計	563,891	269,474	294,417	218,576	-499	-230	-269	-394	-198	-196	360	173	754	371	-105	-32	-73	855	499	261	356	163	960	604	293	356	163	
市計	420,991	201,919	219,072	169,269	-259	-118	-141	-209	-113	-96	288	136	497	249	-50	-5	-45	650	407	227	243	114	700	487	249	213	97	
郡計	142,900	67,555	75,345	49,307	-240	-112	-128	-185	-85	-100	72	37	257	122	-55	-27	-28	205	92	34	113	49	260	117	44	143	66	
東部地区	228,805	110,795	118,010	90,077	-141	-66	-75	-134	-84	-50	143	64	277	148	-7	18	-25	303	205	118	98	46	310	221	105	89	41	
中部地区	101,813	48,148	53,665	36,960	-107	-62	-45	-98	-49	-49	67	29	165	78	-9	-13	4	147	79	31	68	28	156	80	37	76	35	
西部地区	233,273	110,531	122,742	91,539	-251	-102	-149	-162	-65	-97	150	80	312	145	-89	-37	-52	405	215	112	190	89	494	303	151	191	87	
鳥取市	191,313	93,029	98,284	76,934	-55	-23	-32	-81	-53	-28	124	53	205	106	26	30	-4	256	181	109	75	34	230	182	90	48	23	
米子市	148,508	70,407	78,101	60,802	-126	-62	-64	-71	-37	-34	109	55	180	92	-55	-25	-30	246	162	83	84	41	301	198	103	103	46	
倉吉市	47,822	22,547	25,275	18,489	-33	-16	-17	-43	-22	-21	33	15	76	37	10	6	4	78	39	22	39	17	68	35	20	33	13	
境港市	33,348	15,936	17,412	13,044	-45	-17	-28	-14	-1	-13	22	13	36	14	-31	-16	-15	70	25	13	45	22	101	72	36	29	15	
岩美郡	11,201	5,303	5,898	4,024	-22	-12	-10	-11	-3	-8	5	2	16	5	-11	-9	-2	14	9	2	5	1	25	13	6	12	6	
岩美町	11,201	5,303	5,898	4,024	-22	-12	-10	-11	-3	-8	5	2	16	5	-11	-9	-2	14	9	2	5	1	25	13	6	12	6	
八頭郡	26,291	12,463	13,828	9,119	-64	-31	-33	-42	-28	-14	14	9	56	37	-22	-3	-19	33	15	7	18	11	55	26	9	29	12	
若桜町	3,105	1,461	1,644	1,230	-3	1	-4	-1	-1	0	2	1	3	2	-2	2	-4	6	4	3	2	0	8	6	1	2	0	
智頭町	6,844	3,187	3,657	2,490	-29	-16	-13	-20	-14	-6	1	1	21	15	-9	-2	-7	6	3	0	3	3	15	11	3	4	2	
八頭町	16,342	7,815	8,527	5,399	-32	-16	-16	-21	-13	-8	11	7	32	20	-11	-3	-8	21	8	4	13	8	32	9	5	23	10	
東伯郡	53,991	25,601	28,390	18,471	-74	-46	-28	-55	-27	-28	34	14	89	41	-19	-19	0	69	40	9	29	11	88	45	17	43	22	
三朝町	6,266	2,963	3,303	2,266	-8	-5	-3	-7	-5	-2	3	2	10	7	-1	0	-1	6	4	0	2	1	7	6	1	1	0	
湯梨浜町	16,265	7,757	8,508	5,526	-26	-10	-16	-12	-7	-5	9	3	21	10	-14	-3	-11	20	7	4	13	6	34	18	4	16	9	
琴浦町	16,935	7,961	8,974	5,844	-22	-17	-5	-29	-12	-17	12	5	41	17	7	-5	12	32	26	4	6	2	25	10	5	15	6	
北栄町	14,525	6,920	7,605	4,835	-18	-14	-4	-7	-3	-4	10	4	17	7	-11	-11	0	11	3	1	8	2	22	11	7	11	7	
西伯郡	41,087	19,396	21,691	13,638	-57	-17	-40	-48	-15	-33	16	10	64	25	-9	-2	-7	76	21	11	55	23	85	31	10	54	26	
日吉津村	3,514	1,621	1,893	1,200	5	5	0	0	2	-2	2	2	2	0	5	3	2	14	4	3	10	4	9	2	1	7	3	
大山町	15,982	7,613	8,369	5,273	-28	-10	-18	-16	-4	-12	9	5	25	9	-12	-6	-6	30	9	5	21	8	42	16	5	26	14	
南部町	10,763	5,088	5,675	3,539	-5	0	-5	-14	-5	-9	1	1	15	6	9	5	4	16	7	2	9	5	7	2	0	5	2	
伯耆町	10,828	5,074	5,754	3,626	-29	-12	-17	-18	-8	-10	4	2	22	10	-11	-4	-7	16	1	1	15	6	27	11	4	16	7	
日野郡	10,330	4,792	5,538	4,055	-23	-6	-17	-29	-12	-17	3	2	32	14	6	6	0	13	7	5	6	3	7	2	2	5	0	
日南町	4,395	2,055	2,340	1,836	-11	-3	-8	-15	-7	-8	0	0	15	7	4	4	0	5	4	4	1	1	1	1	1	1	0	0
日野町	3,073	1,412	1,661	1,239	-8	-2	-6	-7	-2	-5	1	1	8	3	-1	0	-1	3	0	0	3	1	4	1	1	3	0	
江府町	2,862	1,325	1,537	980	-4	-1	-3	-7	-3	-4	2	1	9	4	3	2	1	5	3	1	2	1	2	0	0	2	0	

平成30年1月市町村別人口動態表

( ) 内は前年同月

区分	人口増加	自然・社会増減	出生・死亡・転入・転出		備考(分析)
鳥取県	( -450 ) -499	自然 -394 ( -434 ) 社会 -105 ( -16 )	出生 360 ( 351 ) 死亡 754 ( 785 )	対前年同月 出生 9 死亡 -31 40	<前月との比較> ・人口は499人減少 ・394人の自然減少 ・105人の社会減少  <前年同月との比較> ・出生は9人増加、死亡は31人減少 ・転入は51人減少、転出は38人増加
東部	( -133 ) -141	自然 -134 ( -153 ) 社会 -7 ( 20 )	出生 143 ( 137 ) 死亡 277 ( 290 )	対前年同月 出生 6 死亡 -13 19	<前月との比較> ・人口は141人減少 ・134人の自然減少 ・7人の社会減少  <前年同月との比較> ・出生は6人増加、死亡は13人減少 ・転入は33人減少、転出は6人減少
中部	( -98 ) -107	自然 -98 ( -112 ) 社会 -9 ( 14 )	出生 67 ( 54 ) 死亡 165 ( 166 )	対前年同月 出生 13 死亡 -1 14	<前月との比較> ・人口は107人減少 ・98人の自然減少 ・9人の社会減少  <前年同月との比較> ・出生は13人増加、死亡は1人減少 ・転入は26人減少、転出は3人減少
西部	( -228 ) -251	自然 -162 ( -178 ) 社会 -89 ( -50 )	出生 150 ( 151 ) 死亡 312 ( 329 )	対前年同月 出生 -1 死亡 -17 16	<前月との比較> ・人口は251人減少 ・162人の自然減少 ・89人の社会減少  <前年同月との比較> ・出生は1人減少、死亡は17人減少 ・転入は8人増加、転出は47人増加

( ) 内は前年同月

区 分	人口増加	自然・社会増減	出生・死亡・転入・転出		備考（分析）
鳥取市	( -83 ) -55	自然 -81 ( -103 )  社会 26 ( 20 )	出生 124 ( 119 ) 死亡 205 ( 222 ) ……	対前年同月 出生 5 死亡 -17 22	<前月との比較> ・人口は55人減少 ・81人の自然減少 ・26人の社会増加  28 <前年同月との比較> ・出生は5人増加、死亡は17人減少 ・転入は9人減少、転出は15人減少
			転入 256 ( 265 ) { 県外 181 ( 204 ) …… 県内 75 ( 61 ) ……	{ -23 14 } -9	}
			転出 230 ( 245 ) { 県外 182 ( 172 ) …… 県内 48 ( 73 ) ……	{ 10 -25 } -15	
				6	
米子市	( -83 ) -126	自然 -71 ( -81 )  社会 -55 ( -2 )	出生 109 ( 106 ) 死亡 180 ( 187 ) ……	対前年同月 出生 3 死亡 -7 10	<前月との比較> ・人口は126人減少 ・71人の自然減少 ・55人の社会減少  -43 <前年同月との比較> ・出生は3人増加、死亡は7人減少 ・転入は22人減少、転出は31人増加
			転入 246 ( 268 ) { 県外 162 ( 172 ) …… 県内 84 ( 96 ) ……	{ -10 -12 } -22	}
			転出 301 ( 270 ) { 県外 198 ( 205 ) …… 県内 103 ( 65 ) ……	{ -7 38 } 31	
				-53	
倉吉市	( -65 ) -33	自然 -43 ( -50 )  社会 10 ( -15 )	出生 33 ( 30 ) 死亡 76 ( 80 ) ……	対前年同月 出生 3 死亡 -4 7	<前月との比較> ・人口は33人減少 ・43人の自然減少 ・10人の社会増加  32 <前年同月との比較> ・出生は3人増加、死亡は4人減少 ・転入は10人増加、転出は15人減少
			転入 78 ( 68 ) { 県外 39 ( 21 ) …… 県内 39 ( 47 ) ……	{ 18 -8 } 10	}
			転出 68 ( 83 ) { 県外 35 ( 32 ) …… 県内 33 ( 51 ) ……	{ 3 -18 } -15	
				25	
境港市	( -49 ) -43	自然 -12 ( -27 )  社会 -31 ( -22 )	出生 24 ( 19 ) 死亡 36 ( 46 ) ……	対前年同月 出生 5 死亡 -10 15	<前月との比較> ・人口は43人減少 ・12人の自然減少 ・31人の社会減少  6 <前年同月との比較> ・出生は5人増加、死亡は10人減少 ・転入は23人増加、転出は32人増加
			転入 70 ( 47 ) { 県外 25 ( 27 ) …… 県内 45 ( 20 ) ……	{ -2 25 } 23	}
			転出 101 ( 69 ) { 県外 72 ( 44 ) …… 県内 29 ( 25 ) ……	{ 28 4 } 32	
				-9	

( )内は前年同月

区 分	人口増加	自然・社会増減	出生・死亡・転入・転出		備考(分析)
岩 美 町	( 0 ) -22	自然 -11 ( -19 ) 社会 -11 ( 19 )	出生 5 ( 7 ) 死亡 16 ( 26 ) 転入 14 ( 36 ) 転出 25 ( 17 )	対前年同月 出生 -2 } 死亡 -10 } 8 転入 -11 } 県内 -11 } -22 } 転出 3 } 県外 8 } -30 } 県内 5 }	<p>&lt;前月との比較&gt;</p> <ul style="list-style-type: none"> <li>・人口は22人減少</li> <li>・11人の自然減少</li> <li>・11人の社会減少</li> </ul> <p>&lt;前年同月との比較&gt;</p> <ul style="list-style-type: none"> <li>・出生は2人減少、死亡は10人減少</li> <li>・転入は22人減少、転出は8人増加</li> </ul>
若 桜 町	( -7 ) -3	自然 -1 ( -6 ) 社会 -2 ( -1 )	出生 2 ( 1 ) 死亡 3 ( 7 ) 転入 6 ( 2 ) 転出 8 ( 3 )	対前年同月 出生 1 } 死亡 -4 } 5 転入 2 } 県外 2 } 4 } 県内 2 } -1 } 転出 4 } 県外 5 } 県内 1 }	<p>&lt;前月との比較&gt;</p> <ul style="list-style-type: none"> <li>・人口は3人減少</li> <li>・1人の自然減少</li> <li>・2人の社会減少</li> </ul> <p>&lt;前年同月との比較&gt;</p> <ul style="list-style-type: none"> <li>・出生は1人増加、死亡は4人減少</li> <li>・転入は4人増加、転出は5人増加</li> </ul>
智 頭 町	( -15 ) -29	自然 -20 ( -5 ) 社会 -9 ( -10 )	出生 1 ( 3 ) 死亡 21 ( 8 ) 転入 6 ( 8 ) 転出 15 ( 18 )	対前年同月 出生 -2 } 死亡 13 } -15 } 転入 -2 } 県外 -2 } -14 } 県内 0 } 1 } 転出 -3 } 県外 -3 } 県内 0 }	<p>&lt;前月との比較&gt;</p> <ul style="list-style-type: none"> <li>・人口は29人減少</li> <li>・20人の自然減少</li> <li>・9人の社会減少</li> </ul> <p>&lt;前年同月との比較&gt;</p> <ul style="list-style-type: none"> <li>・出生は2人減少、死亡は13人増加</li> <li>・転入は2人減少、転出は3人減少</li> </ul>
八 頭 町	( -28 ) -32	自然 -21 ( -20 ) 社会 -11 ( -8 )	出生 11 ( 7 ) 死亡 32 ( 27 ) 転入 21 ( 25 ) 転出 32 ( 33 )	対前年同月 出生 4 } 死亡 5 } -1 } 転入 0 } 県外 -4 } -4 } 県内 -4 } -3 } 転出 -1 } 県外 -1 } 県内 0 }	<p>&lt;前月との比較&gt;</p> <ul style="list-style-type: none"> <li>・人口は32人減少</li> <li>・21人の自然減少</li> <li>・11人の社会減少</li> </ul> <p>&lt;前年同月との比較&gt;</p> <ul style="list-style-type: none"> <li>・出生は4人増加、死亡は5人増加</li> <li>・転入は4人減少、転出は1人減少</li> </ul>

( ) 内は前年同月

区 分	人口増加	自然・社会増減	出生・死亡・転入・転出		備考(分析)
三 朝 町	( 2 ) -8	自然 -7 ( -7 ) 社会 -1 ( 9 )	出生 3 ( 4 ) 死亡 10 ( 11 )	対前年同月 出生 -1 死亡 -1 0	<前月との比較> ・人口は8人減少 ・7人の自然減少 ・1人の社会減少  <前年同月との比較> ・出生は1人減少、死亡は1人減少 ・転入は9人減少、転出は1人増加
湯 梨 浜 町	( 11 ) -26	自然 -12 ( -13 ) 社会 -14 ( 24 )	出生 9 ( 5 ) 死亡 21 ( 18 )	対前年同月 出生 4 死亡 3 1  転入 20 ( 50 ) 転出 34 ( 26 )	<前月との比較> ・人口は26人減少 ・12人の自然減少 ・14人の社会減少  <前年同月との比較> ・出生は4人増加、死亡は3人増加 ・転入は30人減少、転出は8人増加
琴 浦 町	( -39 ) -22	自然 -29 ( -28 ) 社会 7 ( -11 )	出生 12 ( 9 ) 死亡 41 ( 37 )	対前年同月 出生 3 死亡 4 -1  転入 32 ( 14 ) 転出 25 ( 25 )	<前月との比較> ・人口は22人減少 ・29人の自然減少 ・7人の社会増加  <前年同月との比較> ・出生は3人増加、死亡は4人増加 ・転入は18人増加、転出は増減なし
北 栄 町	( -7 ) -18	自然 -7 ( -14 ) 社会 -11 ( 7 )	出生 10 ( 6 ) 死亡 17 ( 20 )	対前年同月 出生 4 死亡 -3 7  転入 11 ( 26 ) 転出 22 ( 19 )	<前月との比較> ・人口は18人減少 ・7人の自然減少 ・11人の社会減少  <前年同月との比較> ・出生は4人増加、死亡は3人減少 ・転入は15人減少、転出は3人増加

( ) 内は前年同月

区 分	人口増加	自然・社会増減	出生・死亡・転入・転出		備考(分析)
日吉津村	( -3 ) 5	自然 0 ( -2 )  社会 5 ( -1 )	出生 2 ( 4 ) 死亡 2 ( 6 ) 転入 14 ( 14 ) 転出 9 ( 15 )	対前年同月 出生 -2 死亡 -4 県外 4 ( 4 ) 県内 10 ( 10 ) 県外 2 ( 1 ) 県内 7 ( 14 )	<前月との比較> ・人口は5人増加 ・自然増減なし ・5人の社会増加  <前年同月との比較> ・出生は2人減少、死亡は4人減少 ・転入は増減なし、転出は6人減少
大山町	( -23 ) -28	自然 -16 ( -21 )  社会 -12 ( -2 )	出生 9 ( 12 ) 死亡 25 ( 33 ) 転入 30 ( 26 ) 転出 42 ( 28 )	対前年同月 出生 -3 死亡 -8 県外 9 ( 14 ) 県内 21 ( 12 ) 県外 16 ( 12 ) 県内 26 ( 16 )	<前月との比較> ・人口は28人減少 ・16人の自然減少 ・12人の社会減少  <前年同月との比較> ・出生は3人減少、死亡は8人減少 ・転入は4人増加、転出は14人増加
南部町	( -30 ) -5	自然 -14 ( -18 )  社会 9 ( -12 )	出生 1 ( 1 ) 死亡 15 ( 19 ) 転入 16 ( 10 ) 転出 7 ( 22 )	対前年同月 出生 0 死亡 -4 県外 7 ( 5 ) 県内 9 ( 5 ) 県外 2 ( 11 ) 県内 5 ( 11 )	<前月との比較> ・人口は5人減少 ・14人の自然減少 ・9人の社会増加  <前年同月との比較> ・出生は増減なし、死亡は4人減少 ・転入は6人増加、転出は15人減少
伯耆町	( -12 ) -29	自然 -18 ( -7 )  社会 -11 ( -5 )	出生 4 ( 6 ) 死亡 22 ( 13 ) 転入 16 ( 17 ) 転出 27 ( 22 )	対前年同月 出生 -2 死亡 9 県外 1 ( 12 ) 県内 15 ( 5 ) 県外 11 ( 10 ) 県内 16 ( 12 )	<前月との比較> ・人口は29人減少 ・18人の自然減少 ・11人の社会減少  <前年同月との比較> ・出生は2人減少、死亡は9人増加 ・転入は1人減少、転出は5人増加

( ) 内は前年同月

区 分	人口増加	自然・社会増減	出生・死亡・転入・転出	備考（分析）																								
日 南 町 ( )	-13 ) -11 )	自然 -15 ( -10 ) 社会 4 ( -3 )	<p style="text-align: center;">対前年同月</p> 出生 <span style="background-color: yellow;">0 ( 3 )</span> 死亡 <span style="background-color: yellow;">15 ( 13 )</span> ..... <table style="display: inline-table; vertical-align: middle;"> <tr><td colspan="2">出生</td></tr> <tr><td style="border-left: 1px solid black;">出生</td><td>-3</td></tr> <tr><td style="border-left: 1px solid black;">死亡</td><td>2</td></tr> </table> } -5 <table style="display: inline-table; vertical-align: middle; margin-left: 20px;"> <tr><td colspan="2">転入</td></tr> <tr><td style="border-left: 1px solid black;">転入</td><td>5</td></tr> <tr><td style="border-left: 1px solid black;">転出</td><td>1</td></tr> </table> { 8 ) <table style="display: inline-table; vertical-align: middle;"> <tr><td colspan="2">県外</td></tr> <tr><td style="border-left: 1px solid black;">県外</td><td>4 ( 4 ) ..... 0</td></tr> <tr><td style="border-left: 1px solid black;">県内</td><td>1 ( 4 ) ..... -3</td></tr> </table> } -3 <table style="display: inline-table; vertical-align: middle; margin-left: 20px;"> <tr><td colspan="2">県外</td></tr> <tr><td style="border-left: 1px solid black;">県外</td><td>1 ( 2 ) ..... -1</td></tr> <tr><td style="border-left: 1px solid black;">県内</td><td>0 ( 9 ) ..... -9</td></tr> </table> } -10           } 7	出生		出生	-3	死亡	2	転入		転入	5	転出	1	県外		県外	4 ( 4 ) ..... 0	県内	1 ( 4 ) ..... -3	県外		県外	1 ( 2 ) ..... -1	県内	0 ( 9 ) ..... -9	2 <p>&lt;前月との比較&gt;</p> <ul style="list-style-type: none"> <li>・人口は11人減少</li> <li>・15人の自然減少</li> <li>・4人の社会増加</li> </ul> <p>&lt;前年同月との比較&gt;</p> <ul style="list-style-type: none"> <li>・出生は3人減少、死亡は2人増加</li> <li>・転入は3人減少、転出は10人減少</li> </ul>
出生																												
出生	-3																											
死亡	2																											
転入																												
転入	5																											
転出	1																											
県外																												
県外	4 ( 4 ) ..... 0																											
県内	1 ( 4 ) ..... -3																											
県外																												
県外	1 ( 2 ) ..... -1																											
県内	0 ( 9 ) ..... -9																											
日 野 町 ( )	-13 ) -8 )	自然 -7 ( -7 ) 社会 -1 ( -6 )	<p style="text-align: center;">対前年同月</p> 出生 <span style="background-color: yellow;">1 ( 0 )</span> 死亡 <span style="background-color: yellow;">8 ( 7 )</span> ..... <table style="display: inline-table; vertical-align: middle;"> <tr><td colspan="2">出生</td></tr> <tr><td style="border-left: 1px solid black;">出生</td><td>1</td></tr> <tr><td style="border-left: 1px solid black;">死亡</td><td>1</td></tr> </table> } 0 <table style="display: inline-table; vertical-align: middle; margin-left: 20px;"> <tr><td colspan="2">転入</td></tr> <tr><td style="border-left: 1px solid black;">転入</td><td>3</td></tr> <tr><td style="border-left: 1px solid black;">転出</td><td>4</td></tr> </table> { 0 ) <table style="display: inline-table; vertical-align: middle;"> <tr><td colspan="2">県外</td></tr> <tr><td style="border-left: 1px solid black;">県外</td><td>0 ( 0 ) ..... 0</td></tr> <tr><td style="border-left: 1px solid black;">県内</td><td>3 ( 0 ) ..... 3</td></tr> </table> } 3 <table style="display: inline-table; vertical-align: middle; margin-left: 20px;"> <tr><td colspan="2">県外</td></tr> <tr><td style="border-left: 1px solid black;">県外</td><td>1 ( 0 ) ..... 1</td></tr> <tr><td style="border-left: 1px solid black;">県内</td><td>3 ( 6 ) ..... -3</td></tr> </table> } -2           } 5	出生		出生	1	死亡	1	転入		転入	3	転出	4	県外		県外	0 ( 0 ) ..... 0	県内	3 ( 0 ) ..... 3	県外		県外	1 ( 0 ) ..... 1	県内	3 ( 6 ) ..... -3	5 <p>&lt;前月との比較&gt;</p> <ul style="list-style-type: none"> <li>・人口は8人減少</li> <li>・7人の自然減少</li> <li>・1人の社会減少</li> </ul> <p>&lt;前年同月との比較&gt;</p> <ul style="list-style-type: none"> <li>・出生は1人増加、死亡は1人増加</li> <li>・転入は3人増加、転出は2人減少</li> </ul>
出生																												
出生	1																											
死亡	1																											
転入																												
転入	3																											
転出	4																											
県外																												
県外	0 ( 0 ) ..... 0																											
県内	3 ( 0 ) ..... 3																											
県外																												
県外	1 ( 0 ) ..... 1																											
県内	3 ( 6 ) ..... -3																											
江 府 町 ( )	-2 ) -4 )	自然 -7 ( -5 ) 社会 3 ( 3 )	<p style="text-align: center;">対前年同月</p> 出生 <span style="background-color: yellow;">2 ( 0 )</span> 死亡 <span style="background-color: yellow;">9 ( 5 )</span> ..... <table style="display: inline-table; vertical-align: middle;"> <tr><td colspan="2">出生</td></tr> <tr><td style="border-left: 1px solid black;">出生</td><td>2</td></tr> <tr><td style="border-left: 1px solid black;">死亡</td><td>4</td></tr> </table> } -2 <table style="display: inline-table; vertical-align: middle; margin-left: 20px;"> <tr><td colspan="2">転入</td></tr> <tr><td style="border-left: 1px solid black;">転入</td><td>5</td></tr> <tr><td style="border-left: 1px solid black;">転出</td><td>2</td></tr> </table> { 7 ) <table style="display: inline-table; vertical-align: middle;"> <tr><td colspan="2">県外</td></tr> <tr><td style="border-left: 1px solid black;">県外</td><td>3 ( 3 ) ..... 0</td></tr> <tr><td style="border-left: 1px solid black;">県内</td><td>2 ( 4 ) ..... -2</td></tr> </table> } -2 <table style="display: inline-table; vertical-align: middle; margin-left: 20px;"> <tr><td colspan="2">県外</td></tr> <tr><td style="border-left: 1px solid black;">県外</td><td>0 ( 4 ) ..... -4</td></tr> <tr><td style="border-left: 1px solid black;">県内</td><td>2 ( 0 ) ..... 2</td></tr> </table> } -2           } 0	出生		出生	2	死亡	4	転入		転入	5	転出	2	県外		県外	3 ( 3 ) ..... 0	県内	2 ( 4 ) ..... -2	県外		県外	0 ( 4 ) ..... -4	県内	2 ( 0 ) ..... 2	-2 <p>&lt;前月との比較&gt;</p> <ul style="list-style-type: none"> <li>・人口は4人減少</li> <li>・7人の自然減少</li> <li>・3人の社会増加</li> </ul> <p>&lt;前年同月との比較&gt;</p> <ul style="list-style-type: none"> <li>・出生は2人増加、死亡は4人増加</li> <li>・転入は2人減少、転出は2人減少</li> </ul>
出生																												
出生	2																											
死亡	4																											
転入																												
転入	5																											
転出	2																											
県外																												
県外	3 ( 3 ) ..... 0																											
県内	2 ( 4 ) ..... -2																											
県外																												
県外	0 ( 4 ) ..... -4																											
県内	2 ( 0 ) ..... 2																											