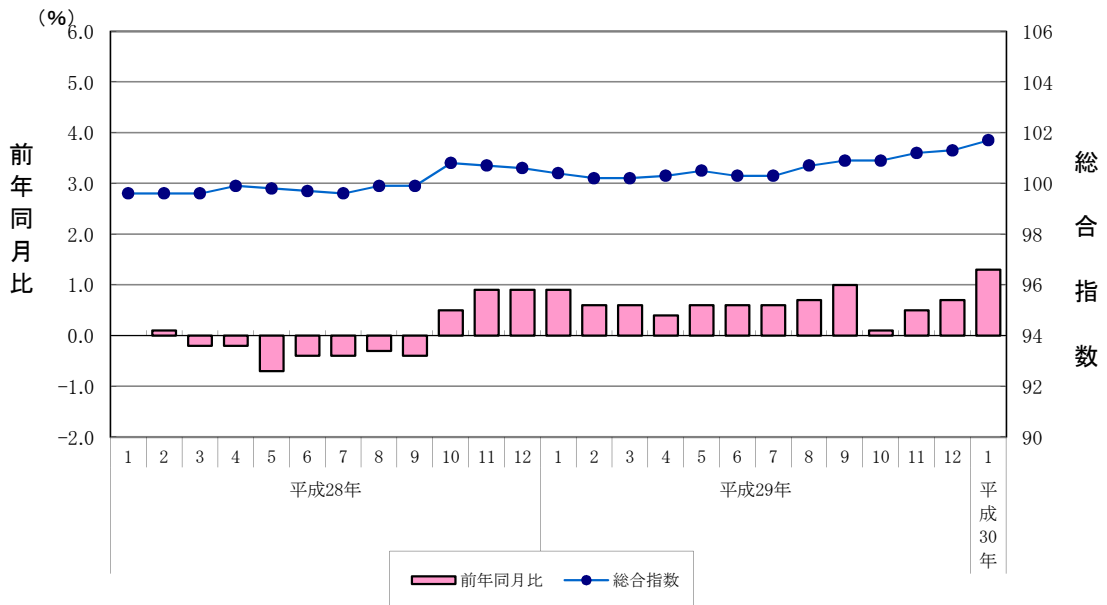


平成30年1月  
鳥取市消費者物価指数  
(2015年=100)

総合指数	101.7
前年同月比(+) 1.3%(16か月連続の上昇)	
前月比(+) 0.4%(3か月連続の上昇)	
○生鮮食品を除く総合指数	100.8
前年同月比(+) 0.8%(15か月連続の上昇)	
前月比(-) 0.1%(2か月連続の下落)	
○生鮮食品及びエネルギーを除く総合指数	100.8
前年同月比(+) 0.2%(2か連続の上昇)	
前月比(-) 0.2%(11か月ぶりの下落)	

- 1) 指数値は、端数処理後(小数第2位を四捨五入)の数値である。
- 2) 変化率、寄与度は、端数処理前の指数値を用いて計算しているため、公表された指数値を用いて計算した値とは一致しない場合がある。
- 3) 前月比は原数値を掲載している。
- 4) 総務省統計局「小売物価統計調査」の調査票情報をもとに作成したものである。

鳥取市消費者物価指数の推移



## 1 概況(総合指数)

平成30年1月の鳥取市の消費者物価指数は、総合で101.7(2015年=100)となり、前年同月比は1.3%、前月比は0.4%の上昇となった。

前年同月比の変動に寄与した要因は食料などの上昇である。前月比の変動に寄与した要因は食料などの上昇、被服及び履物などの下落である。

## 2 前年同月との比較

### (1) 上昇に寄与した主な費目

10大費目	前年同月比	このうち主な費目(中分類)	前年同月比	このうち主な品目(※生鮮食品)
食料	2.6%	野菜・海藻	14.1%	キャベツ※等
光熱・水道	5.2%	電気代	7.1%	
交通・通信	0.6%	自動車等関係費	1.7%	ガソリン等

### (2) 下落に寄与した主な費目

特になし

## 3 前月からの動き

### (1) 上昇に寄与した主な費目

10大費目	前月比	このうち主な費目(中分類)	前月比	このうち主な品目(※生鮮食品)
食料	2.3%	野菜・海藻	10.0%	キャベツ※等
		果物	15.3%	いちご※等

### (2) 下落に寄与した主な費目

10大費目	前月比	このうち主な費目(中分類)	前月比	このうち主な品目(※生鮮食品)
被服及び履物	-2.3%	衣料	-3.1%	背広服(秋冬物、中級品)

# 平成30年1月鳥取市消費者物価指数

2015年=100

費目	指数	前年同月比 (%)	前年同月比 寄与度	前月比 (%)	前月比 寄与度
総合	101.7	1.3		0.4	
食料	105.5	2.6	0.69	2.3	0.61
穀類	103.4	2.3	0.05	1.1	0.02
魚介類	108.8	3.6	0.09	1.4	0.04
肉類	102.7	0.6	0.01	0.1	0.00
乳卵類	98.2	-2.4	-0.03	-0.5	-0.01
野菜・海藻	120.0	14.1	0.40	10.0	0.29
果物	123.7	6.0	0.08	15.3	0.19
油脂・調味料	104.1	3.0	0.04	0.3	0.00
菓子類	103.6	-0.8	-0.02	0.4	0.01
調理食品	100.0	-0.4	-0.01	2.5	0.07
飲料	99.6	-2.0	-0.03	-0.6	-0.01
酒類	103.9	3.8	0.05	0.0	0.00
外食	102.5	1.3	0.06	0.0	0.00
住居	99.6	-0.3	-0.05	0.0	0.00
家賃	99.2	-0.3	-0.05	0.0	0.00
設備修繕・維持	101.4	-0.1	0.00	0.0	0.00
光熱・水道	101.1	5.2	0.37	0.2	0.02
電気代	100.6	7.1	0.26	0.4	0.02
ガス代	95.2	4.5	0.06	-0.1	0.00
他の光熱	99.8	12.3	0.06	0.0	0.00
上下水道料	107.3	0.0	0.00	0.0	0.00
家具・家事用品	100.4	0.1	0.00	-0.7	-0.03
家庭用耐久財	104.4	4.7	0.05	-2.4	-0.03
室内装備品	84.9	-12.6	-0.02	-1.0	0.00
寝具類	105.0	3.0	0.01	0.3	0.00
家事雑貨	102.1	0.0	0.00	1.1	0.01
家事用消耗品	95.8	-4.0	-0.04	-0.4	0.00
家事サービス	99.8	0.1	0.00	0.0	0.00
被服及び履物	101.7	0.6	0.03	-2.3	-0.10
衣料	101.3	-1.3	-0.03	-3.1	-0.06
シャツ・セーター・下着類	101.2	8.7	0.09	-3.6	-0.04
履物類	100.4	-5.9	-0.04	-1.9	-0.01
他の被服	106.0	-0.7	0.00	3.7	0.01
被服関連サービス	104.0	0.0	0.00	0.0	0.00
保健医療	101.0	0.4	0.02	-0.6	-0.02
医薬品・健康保持用摂取品	98.3	-1.6	-0.02	-1.5	-0.02
保健医療用品・器具	96.8	-2.9	-0.03	-0.7	-0.01
保健医療サービス	104.3	3.0	0.06	0.0	0.00
交通・通信	98.8	0.6	0.11	-0.2	-0.03
交通	99.0	0.1	0.00	-1.2	-0.01
自動車等関係費	100.5	1.7	0.19	0.0	-0.01
通信	94.9	-1.8	-0.08	-0.3	-0.01
教育	103.3	1.5	0.03	0.0	0.00
授業料等	105.2	2.3	0.03	0.0	0.00
教科書・学習参考教材	101.0	0.8	0.00	0.0	0.00
補習教育	100.0	0.0	0.00	0.0	0.00
教養娯楽	101.7	0.8	0.08	-0.8	-0.07
教養娯楽用耐久財	101.6	0.1	0.00	-0.4	0.00
教養娯楽用品	102.1	1.6	0.04	-1.5	-0.04
書籍・他の印刷物	101.3	0.6	0.01	0.1	0.00
教養娯楽サービス	101.6	0.6	0.03	-0.6	-0.03
諸雑費	101.7	0.1	0.00	0.2	0.01
理美容サービス	100.6	-0.3	0.00	0.0	0.00
理美容用品	99.1	-0.1	0.00	0.5	0.01
身の回り用品	107.9	-2.1	-0.01	0.5	0.00
たばこ	102.8	1.1	0.00	0.0	0.00
他の諸雑費	102.0	0.6	0.02	0.0	0.00
生鮮食品を除く総合	100.8	0.8	0.76	-0.1	-0.13
生鮮食品及びエネルギーを除く総合	100.8	0.2	0.17	-0.2	-0.15

# 全国・中国地方県庁所在地別総合指数

2015年=100

年 月	全 国			鳥 取 市			松 江 市		
	指 数	前年 (同月) 比 (%)	前月比 (%)	指 数	前年 (同月) 比 (%)	前月比 (%)	指 数	前年 (同月) 比 (%)	前月比 (%)
平成24年	96.2	0.0		96.3	0.1		96.2	0.4	
25	96.6	0.4		96.6	0.2		96.6	0.4	
26	99.2	2.7		99.1	2.6		99.2	2.6	
27	100.0	0.8		100.0	0.9		100.0	0.8	
28	99.9	-0.1		100.0	0.0		99.7	-0.3	
29/1	100.0	0.4	-0.2	100.4	0.9	-0.2	99.9	0.5	0.0
2	99.8	0.3	-0.1	100.2	0.6	-0.2	99.5	0.0	-0.4
3	99.9	0.2	0.1	100.2	0.6	0.0	99.3	-0.3	-0.1
4	100.3	0.4	0.4	100.3	0.4	0.1	99.7	0.2	0.4
5	100.4	0.4	0.1	100.5	0.6	0.2	100.0	0.2	0.3
6	100.2	0.4	-0.1	100.3	0.6	-0.2	99.8	0.2	-0.2
7	100.1	0.4	-0.2	100.3	0.6	0.0	99.7	0.2	-0.1
8	100.3	0.7	0.2	100.7	0.7	0.4	100.1	0.5	0.4
9	100.5	0.7	0.2	100.9	1.0	0.2	100.1	0.4	0.0
10	100.6	0.2	0.0	100.9	0.1	0.0	100.3	0.2	0.2
11	100.9	0.6	0.4	101.2	0.5	0.3	100.4	0.4	0.2
12	101.2	1.0	0.3	101.3	0.7	0.1	100.5	0.6	0.1
30/1	101.3	1.4	0.1	101.7	1.3	0.4	100.8	0.9	0.3

年 月	岡 山 市			広 島 市			山 口 市		
	指 数	前年 (同月) 比 (%)	前月比 (%)	指 数	前年 (同月) 比 (%)	前月比 (%)	指 数	前年 (同月) 比 (%)	前月比 (%)
平成24年	96.8	-0.2		96.2	-0.3		96.6	-0.2	
25	96.9	0.2		96.1	-0.1		96.6	0.0	
26	99.4	2.5		98.5	2.5		99.3	2.7	
27	100.0	0.6		100.0	1.5		100.0	0.7	
28	99.9	-0.1		100.0	0.0		100.0	0.0	
29/1	100.2	1.0	0.0	100.0	0.3	-0.2	100.2	0.7	0.2
2	100.2	0.9	0.1	99.8	0.0	-0.2	99.7	0.2	-0.4
3	100.1	0.6	-0.1	99.8	-0.1	0.0	99.9	0.3	0.2
4	100.2	0.2	0.0	100.3	0.2	0.6	100.3	0.2	0.4
5	100.5	0.5	0.3	100.4	0.3	0.1	100.4	0.2	0.1
6	100.5	0.6	0.0	100.3	0.1	-0.2	100.3	0.2	-0.1
7	100.2	0.6	-0.3	100.2	0.5	-0.1	100.3	0.5	0.0
8	100.4	0.8	0.2	100.3	0.6	0.1	100.7	0.7	0.3
9	100.7	0.6	0.3	100.5	0.8	0.2	100.8	0.4	0.1
10	100.9	0.4	0.2	100.6	0.0	0.1	101.0	0.6	0.3
11	100.9	0.4	0.0	100.9	0.4	0.3	101.2	1.0	0.1
12	101.0	0.8	0.0	101.0	0.8	0.2	101.2	1.2	0.0
30/1	101.2	1.0	0.2	101.5	1.5	0.5	101.5	1.3	0.3

# 鳥取市 10 大費目指数

2015年=100

年月	総合			食料			住居			光熱・水道			家具・家事用品			被服及び履物			保健医療		
	指数	前年 比 (%)	前月比 (%)	指数	前年 比 (%)	前月比 (%)	指数	前年 比 (%)	前月比 (%)	指数	前年 比 (%)	前月比 (%)	指数	前年 比 (%)	前月比 (%)	指数	前年 比 (%)	前月比 (%)	指数	前年 比 (%)	前月比 (%)
ベース	10000			2617			1862			753			374			437			424		
24年	96.3	0.1		92.2	-0.1		100.3	-0.4		96.0	4.0		96.8	0.3		98.9	0.3		98.5	-1.0	
25年	96.6	0.2		92.3	0.2		100.0	-0.3		97.9	2.0		94.7	-2.1		99.8	0.9		97.9	-0.6	
26年	99.1	2.6		96.2	4.2		100.1	0.0		102.4	4.6		97.2	2.7		100.4	0.6		98.8	0.9	
27年	100.0	0.9		100.0	4.0		100.0	-0.1		100.0	-2.3		100.0	2.9		100.0	-0.4		100.0	1.2	
28年	100.0	0.0		101.8	1.8		99.8	-0.2		94.9	-5.1		99.9	-0.1		102.7	2.7		100.5	0.5	
29/1	100.4	0.9	-0.2	102.9	1.8	0.3	99.9	0.1	0.2	96.1	-0.3	0.3	100.3	0.2	-1.1	101.1	1.2	-3.6	100.5	0.7	-0.2
2	100.2	0.6	-0.2	102.4	0.7	-0.5	99.5	-0.2	-0.4	96.9	1.2	0.8	98.9	-0.6	-1.3	101.0	1.3	-0.2	100.0	0.3	-0.5
3	100.2	0.6	0.0	102.3	0.7	0.0	99.4	-0.4	-0.1	97.6	2.7	0.7	98.0	-1.1	-0.9	100.4	-1.1	-0.5	100.6	0.5	0.5
4	100.3	0.4	0.1	101.8	0.4	-0.5	99.4	-0.4	0.0	98.5	4.1	1.0	98.0	-3.0	0.0	103.0	0.0	2.5	100.4	0.4	-0.1
5	100.5	0.6	0.2	101.8	0.4	0.0	99.4	-0.5	0.0	99.9	5.0	1.4	97.5	-1.3	-0.6	103.9	1.0	0.9	100.8	0.3	0.4
6	100.3	0.6	-0.2	101.6	0.8	-0.2	99.4	-0.4	0.0	100.3	6.1	0.4	98.6	0.5	1.1	104.0	1.4	0.1	100.2	-0.6	-0.6
7	100.3	0.6	0.0	101.4	0.5	-0.2	99.4	-0.4	0.0	100.1	6.4	-0.2	101.5	1.9	3.0	102.5	1.6	-1.5	100.4	-0.7	0.2
8	100.7	0.7	0.4	102.5	0.5	1.1	99.4	-0.4	0.0	100.2	6.9	0.1	100.4	0.8	-1.1	100.7	-0.2	-1.7	102.2	1.3	1.8
9	100.9	1.0	0.2	103.0	1.4	0.4	99.5	-0.2	0.1	100.2	7.3	0.1	100.4	0.2	0.0	105.3	0.3	4.6	102.1	1.9	0.0
10	100.9	0.1	0.0	102.0	-1.5	-0.9	99.5	-0.3	0.0	100.4	5.7	0.2	100.9	-0.4	0.5	105.1	-0.1	-0.2	101.5	0.8	-0.6
11	101.2	0.5	0.3	102.5	-0.6	0.5	99.5	-0.2	0.0	102.3	7.3	1.8	100.7	0.8	-0.2	105.6	-0.5	0.4	101.7	0.7	0.2
12	101.3	0.7	0.1	103.1	0.5	0.6	99.6	0.0	0.1	100.9	5.3	-1.4	101.1	-0.3	0.4	104.1	-0.8	-1.4	101.6	0.8	-0.2
30/1	101.7	1.3	0.4	105.5	2.6	2.3	99.6	-0.3	0.0	101.1	5.2	0.2	100.4	0.1	-0.7	101.7	0.6	-2.3	101.0	0.4	-0.6

年月	交通・通信			教育			教養娯楽			諸雑費			生鮮食品を除く総合			生鮮食品及びエネルギーを除く総合		
	指数	前年 比 (%)	前月比 (%)	指数	前年 比 (%)	前月比 (%)	指数	前年 比 (%)	前月比 (%)	指数	前年 比 (%)	前月比 (%)	指数	前年 比 (%)	前月比 (%)	指数	前年 比 (%)	前月比 (%)
ベース	1735			213			906			679			9581			8698		
24年	98.8	0.4		96.6	0.4		95.8	-1.2		94.5	-0.1		96.9	0.2				
25年	100.1	1.4		97.2	0.6		94.8	-1.0		95.4	1.0		97.2	0.3				
26年	102.7	2.5		98.8	1.7		98.1	3.5		98.8	3.6		99.4	2.3				
27年	100.0	-2.6		100.0	1.2		100.0	2.0		100.0	1.2		100.0	0.6		100.0		
28年	97.7	-2.3		101.4	1.4		101.1	1.1		101.1	1.1		99.7	-0.3		100.6	0.6	
29/1	98.2	0.7	-0.5	101.8	1.4	0.0	100.9	1.0	-0.7	101.6	0.9	0.2	100.0	0.5	-0.3	100.6	0.3	-0.3
2	98.1	1.1	-0.1	101.8	1.5	0.0	101.2	1.4	0.4	101.0	0.2	-0.6	99.9	0.5	-0.2	100.3	0.1	-0.3
3	97.7	0.7	-0.4	101.8	1.5	0.0	101.7	1.6	0.4	101.7	1.0	0.7	100.0	0.6	0.1	100.4	0.0	0.0
4	98.2	0.6	0.5	102.3	0.6	0.5	101.4	0.0	-0.3	101.9	0.4	0.2	100.2	0.4	0.2	100.5	-0.2	0.2
5	98.2	0.6	-0.1	103.3	1.5	0.9	101.7	0.9	0.3	101.7	0.5	-0.2	100.4	0.7	0.2	100.7	0.2	0.2
6	97.9	-0.5	-0.3	103.3	1.5	0.0	100.8	0.3	-0.8	101.4	0.4	-0.3	100.4	0.8	0.0	100.7	0.4	0.0
7	97.8	-0.2	-0.1	103.3	1.5	0.0	100.9	0.1	0.1	101.0	-0.1	-0.4	100.4	0.8	0.0	100.8	0.4	0.1
8	97.7	0.0	-0.1	103.3	1.5	0.0	102.3	0.5	1.4	101.1	0.1	0.1	100.4	0.8	0.1	100.8	0.2	0.0
9	97.7	0.4	-0.1	103.3	1.5	0.0	101.4	0.1	-0.9	100.9	-0.6	-0.2	100.6	1.1	0.2	101.0	0.5	0.1
10	98.6	0.9	1.0	103.3	1.5	0.0	101.9	-0.5	0.5	101.1	0.0	0.2	100.8	0.8	0.2	101.0	0.1	0.1
11	98.7	0.4	0.0	103.3	1.5	0.0	102.3	-0.1	0.4	101.2	0.2	0.1	101.0	0.8	0.2	101.0	0.0	0.0
12	99.0	0.3	0.4	103.3	1.5	0.0	102.5	0.9	0.2	101.6	0.1	0.4	101.0	0.7	-0.1	101.0	0.1	0.0
30/1	98.8	0.6	-0.2	103.3	1.5	0.0	101.7	0.8	-0.8	101.7	0.1	0.2	100.8	0.8	-0.1	100.8	0.2	-0.2

# 鳥取市中分類指数

2015年=100

年 月	総														光 熱 ・ 水 道			
	食													住				
	合	穀	魚	肉	乳	野	果	油	菓	調	飲	酒	外	家		設		
料	類	介	類	類	卵	菜	物	脂	子	理	料	類	食	賃	備			
						・		・		食					・	維		
						藻		調		品					持			
29/1	100.4	102.9	101.1	105.0	102.1	100.6	105.2	116.8	101.1	104.4	100.4	101.7	100.1	101.2	99.9	99.5	101.5	96.1
2	100.2	102.4	102.1	104.3	103.5	99.5	104.8	112.1	102.1	101.9	99.0	102.0	99.8	101.2	99.5	99.1	101.3	96.9
3	100.2	102.3	102.2	105.0	104.7	99.1	100.9	112.8	101.4	104.3	99.1	101.7	100.0	101.2	99.4	99.1	100.7	97.6
4	100.3	101.8	100.3	106.4	107.8	100.1	99.6	103.3	101.8	103.1	97.4	101.5	100.0	101.2	99.4	99.1	100.9	98.5
5	100.5	101.8	102.7	103.8	106.7	98.3	99.0	106.7	100.5	103.8	98.6	101.7	100.0	101.1	99.4	99.1	100.9	99.9
6	100.3	101.6	100.7	104.9	109.3	98.4	96.4	102.2	100.3	102.7	98.2	100.9	102.6	102.1	99.4	99.1	100.9	100.3
7	100.3	101.4	100.3	105.0	106.3	97.8	94.9	100.6	102.6	103.6	99.5	100.4	103.5	102.1	99.4	99.1	100.9	100.1
8	100.7	102.5	101.4	106.1	106.7	97.9	98.4	116.7	102.1	103.6	99.4	99.4	102.1	102.1	99.4	99.1	100.9	100.2
9	100.9	103.0	103.0	110.2	102.8	97.8	104.5	102.3	103.3	103.4	100.2	99.9	104.2	102.1	99.5	99.1	101.4	100.2
10	100.9	102.0	102.3	106.7	102.5	97.8	100.3	99.4	102.7	102.9	100.7	100.0	103.1	102.5	99.5	99.1	101.4	100.4
11	101.2	102.5	103.1	106.0	103.8	97.8	107.0	97.4	103.6	102.3	98.5	100.6	104.1	102.5	99.5	99.1	101.4	102.3
12	101.3	103.1	102.3	107.3	102.6	98.7	109.1	107.3	103.7	103.2	97.6	100.3	103.9	102.5	99.6	99.2	101.4	100.9
30/1	101.7	105.5	103.4	108.8	102.7	98.2	120.0	123.7	104.1	103.6	100.0	99.6	103.9	102.5	99.6	99.2	101.4	101.1

年 月	被服及び履物																				
	電				ガ				他				上				下				
	気	ス	の	光	代	代	熱	料	品	財	品	類	貨	品	ス	物	料	服	服	類	類
29/1	93.9	91.1	88.9	107.3	100.3	99.7	97.2	102.0	102.1	99.8	99.6	101.1	102.7	100.0	103.2	93.1	90.4	99.5			
2	94.8	91.4	92.8	107.3	98.9	96.2	95.3	101.7	102.8	98.7	99.6	101.0	101.4	100.0	101.7	95.2	93.0	100.3			
3	96.0	91.8	92.8	107.3	98.0	94.3	92.4	101.5	103.4	97.7	99.8	100.4	102.2	100.0	102.6	93.8	92.6	96.6			
4	97.7	92.2	92.8	107.3	98.0	92.8	93.7	102.1	103.1	99.4	99.8	103.0	103.7	97.0	104.8	101.7	103.3	97.8			
5	100.2	92.6	92.4	107.3	97.5	93.1	90.0	102.6	102.8	97.6	99.8	103.9	105.1	97.0	106.5	102.9	106.1	95.5			
6	100.9	92.7	92.4	107.3	98.6	98.4	92.4	102.6	101.8	95.6	99.8	104.0	105.0	97.0	106.4	103.7	106.9	96.2			
7	100.7	92.8	90.8	107.3	101.5	107.2	90.3	101.2	102.2	96.9	99.8	102.5	103.1	97.0	104.1	99.4	100.4	97.1			
8	100.8	93.0	90.8	107.3	100.4	104.7	86.4	100.8	102.4	96.5	99.8	100.7	102.8	97.0	103.8	94.6	93.3	97.8			
9	100.9	93.1	90.8	107.3	100.4	103.4	88.8	99.5	102.8	97.7	99.8	105.3	105.0	97.0	106.4	108.4	113.5	96.4			
10	100.8	93.1	94.3	107.3	100.9	106.8	88.8	99.5	101.2	96.8	99.8	105.1	104.4	97.0	105.7	109.1	113.8	98.0			
11	100.4	103.2	97.8	107.3	100.7	107.9	86.8	99.9	100.6	95.2	99.8	105.6	104.5	97.0	105.9	109.3	114.0	98.4			
12	100.2	95.3	99.8	107.3	101.1	106.9	85.8	104.7	101.1	96.2	99.8	104.1	104.5	97.0	105.8	105.0	107.7	98.4			
30/1	100.6	95.2	99.8	107.3	100.4	104.4	84.9	105.0	102.1	95.8	99.8	101.7	101.3	97.0	102.1	101.2	102.4	98.5			

# 鳥取市中分類指数(続き)

2015年=100

年 月	履物類			保 健 医 療	保 健 医 療 サ ー ビ ス			交 通 ・ 通 信	交 通				教 育				教 養 娛 楽	
	履 物 類	他 の 被 服	被 服 関 連 サ ー ビ ス		健 康 保 持 用 品 ・ 薬 品 ・ 撮 取 品	保 健 医 療 用 品 ・ 器 具	保 健 医 療 サ ー ビ ス		交 通	交 通	自 動 車 等 関 係 費	通 信	授 業 料 等	学 教 習 科 参 考 書 教 材	補 習 教 育	教 養 娛 楽	教 養 娛 楽 用 耐 久 財	
29/1	106.7	106.8	104.0	100.5	99.9	99.7	101.3	98.2	98.9	98.8	96.7	101.8	102.9	100.2	100.0	100.9	101.5	
2	106.7	105.0	104.0	100.0	98.4	99.3	101.3	98.1	99.0	99.4	95.0	101.8	102.9	100.9	100.0	101.2	106.4	
3	98.2	112.6	104.0	100.6	99.0	101.0	101.3	97.7	100.5	99.5	92.6	101.8	102.9	100.9	100.0	101.7	105.2	
4	99.4	108.1	104.0	100.4	100.0	99.1	101.3	98.2	98.8	99.3	95.4	102.3	103.7	101.0	100.0	101.4	105.4	
5	99.4	108.1	104.0	100.8	102.1	97.9	101.3	98.2	99.1	99.1	95.6	103.3	105.2	101.0	100.0	101.7	103.6	
6	99.4	108.1	102.9	100.2	99.8	98.4	101.3	97.9	98.7	98.5	96.2	103.3	105.2	101.0	100.0	100.8	100.9	
7	102.7	108.1	102.9	100.4	100.6	98.1	101.3	97.8	101.9	98.0	96.2	103.3	105.2	101.0	100.0	100.9	99.6	
8	101.6	104.1	104.0	102.2	101.6	98.1	104.3	97.7	103.4	98.4	94.5	103.3	105.2	101.0	100.0	102.3	99.6	
9	102.4	103.4	104.0	102.1	101.3	98.3	104.3	97.7	99.8	98.9	94.1	103.3	105.2	101.0	100.0	101.4	98.3	
10	100.5	106.9	102.0	101.5	99.3	97.9	104.3	98.6	100.0	100.0	95.0	103.3	105.2	101.0	100.0	101.9	100.5	
11	102.3	106.2	104.0	101.7	99.9	98.0	104.3	98.7	99.5	100.1	95.1	103.3	105.2	101.0	100.0	102.3	101.2	
12	102.3	102.2	104.0	101.6	99.8	97.5	104.3	99.0	100.2	100.5	95.1	103.3	105.2	101.0	100.0	102.5	102.0	
30/1	100.4	106.0	104.0	101.0	98.3	96.8	104.3	98.8	99.0	100.5	94.9	103.3	105.2	101.0	100.0	101.7	101.6	

年 月	教 養 娛 楽 用 品			諸 雑 費	諸 雑 費					別 掲				生 鮮 食 品			
	教 養 娛 楽 用 品	書 籍 ・ 他 の 印 刷 物	教 養 娛 楽 サ ー ビ ス		理 美 容 サ ー ビ ス	理 美 容 用 品	身 の 回 り 用 品	た ば こ	他 の 諸 雑 費	エ ネ ル ギ ー	教 育 関 係 費	教 養 娛 楽 関 係 費	情 報 通 信 関 係 費	生 鮮 食 品	生 鮮 魚 介	生 鮮 野 菜	生 鮮 果 物
29/1	100.5	100.7	101.0	101.6	100.9	99.2	110.2	101.7	101.4	93.9	102.3	100.8	98.4	110.0	110.1	105.7	116.6
2	100.5	100.7	101.2	101.0	100.9	97.5	107.6	101.7	101.4	95.3	102.4	101.1	97.8	107.8	108.7	104.7	111.7
3	102.1	100.6	101.4	101.7	100.9	100.5	108.1	101.7	101.4	96.2	102.5	101.7	97.8	105.3	108.3	98.4	112.4
4	99.0	100.6	102.3	101.9	100.6	100.4	107.6	102.4	101.9	97.0	102.9	101.1	97.8	102.5	110.0	96.7	102.6
5	100.5	100.8	102.2	101.7	100.6	100.2	106.1	102.4	101.9	97.7	103.5	101.4	97.9	101.4	106.0	94.9	106.1
6	99.0	100.9	101.7	101.4	100.6	99.1	105.6	102.4	101.9	96.9	103.5	100.4	97.9	98.8	107.3	90.6	101.3
7	99.0	100.9	101.9	101.0	100.6	98.6	102.6	102.4	101.9	96.1	103.5	100.8	97.9	97.6	107.5	88.7	99.7
8	100.4	100.8	103.7	101.1	100.6	99.1	102.0	102.4	102.0	96.8	103.5	102.3	96.4	105.4	110.1	94.6	116.6
9	100.6	100.7	102.2	100.9	100.6	99.0	100.0	102.4	102.0	97.3	103.5	101.0	96.4	106.9	116.0	103.5	101.4
10	100.2	100.8	103.0	101.1	100.6	98.3	103.4	102.8	102.0	98.9	103.5	101.6	96.4	101.9	111.0	97.2	98.4
11	101.7	101.1	103.0	101.2	100.6	98.9	102.7	102.8	102.0	101.0	103.5	101.9	96.4	105.0	108.7	107.7	96.3
12	103.7	101.1	102.3	101.6	100.6	98.7	107.4	102.8	102.0	100.5	104.6	102.1	96.4	109.8	111.0	110.9	106.7
30/1	102.1	101.3	101.6	101.7	100.6	99.1	107.9	102.8	102.0	100.6	104.6	101.2	96.2	122.4	113.0	128.5	123.9