

平成29年

鳥取県人口移動調査結果

【平成29年1月～12月】

平成30年2月

鳥取県地域振興部統計課

用語の説明

1 動態

- (1) 人口動態…自然動態と社会動態を合わせた人口の動きをいう。
- (2) 自然動態…一定期間における出生及び死亡に伴う人口の動きをいう。
- (3) 社会動態…一定期間における転入及び転出に伴う人口の動きをいう。

2 移動

- (1) 移動者総数…県内移動者数（県内市町村間の転出入）と県外移動者数（県内外の転出入）を合計した数をいう。
- (2) 実移動者総数…県内市町村間の転入者数と県外移動者数を合計した数をいう。
- (3) 県内転入者数…県内の市町村から県内の他の市町村へ転入した者の数をいう。
- (4) 県内転出者数…県内の市町村から県内の他の市町村へ転出した者の数をいう。この調査の県内移動については、転入だけを調査している。このため転出については、従前の住所地（市町村）により、算出した数である。
- (5) 県外転入者数…県外（外国を含む）の市町村から県内の市町村へ転入した者の数をいう。
- (6) 県外転出者数…県内の市町村から県外（外国を含む）の市町村へ転出した者の数をいう。

3 出生率及び死亡率

- (1) 出生率…人口に対する出生数の千分率（パーミル【‰】）をいう。
- (2) 死亡率…人口に対する死亡数の千分率（パーミル【‰】）をいう。

4 移動者の年齢

平成29年10月1日現在の満年齢による。

5 自然増減数

出生数から死亡数を差し引いた数をいう。この場合、自然増加の場合はプラス、自然減少の場合はマイナスとなる。

6 自然増減率

人口に対する自然増減数の千分率（パーミル【‰】）をいう。

7 社会増減数

転入者数から転出者数を差し引いた数をいう。この場合、社会増加の場合はプラス、社会減少の場合はマイナスとなる。

8 社会増減率

人口に対する社会増減数の千分率（パーミル【‰】）をいう。

利用上の注意

- 1 鳥取県人口移動調査は、「住民基本台帳法」の規定により届出された者を対象に、出生数及び死亡数、転入者数及び転出者数を、それぞれ住民票の異動日を基準として各月ごとに調査したものである。
- 2 本報告書は、平成29年1月から平成29年12月までの調査結果を集計したものであり、市町村表記は平成29年12月末現在のもので記載している。
- 3 率を算出するのに用いた人口は、平成27年国勢調査結果から算出した人口である。

調査結果の概要

1 人口動態

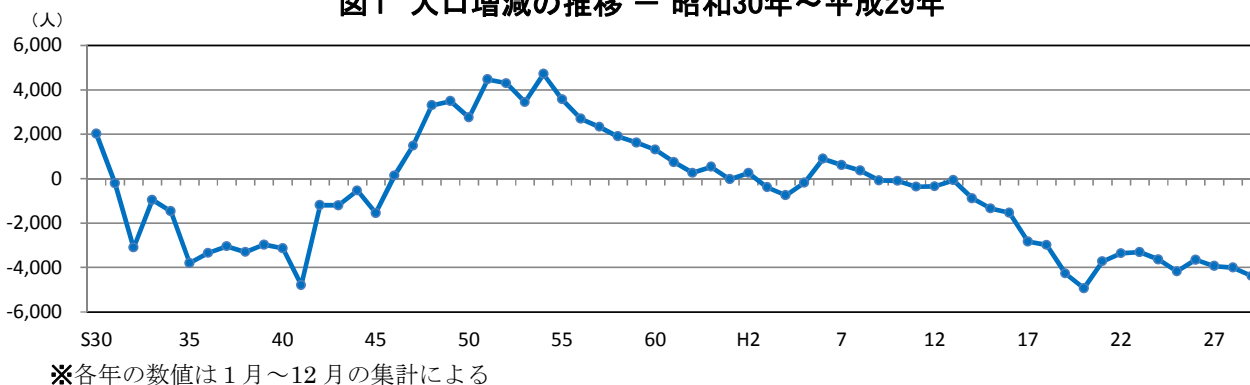
人口増減の推移

前年に比べ4, 385人減少し、21年連続の減少となった。

平成29年（1月～12月）の1年間の人口動態をみると、自然動態は3,221人減、社会動態は1,164人減、合計4,385人の減少となり、前年と比べると、減少数が378人に拡大した。

人口減少は、平成9年以降21年連続しており、平成14年以降は、自然動態、社会動態とも16年連続で減少している。（図1、統計表第1表）

図1 人口増減の推移 — 昭和30年～平成29年



2 自然動態

(1) 自然動態の推移

前年に比べ3, 221人減少し、出生数は過去最少で、死亡数は過去最大となった。

自然動態について、出生数は昭和30年（11,901人）以降減少傾向となり、平成7年以降は5,000人台、平成20年からは4,000人台となり、平成29年は4,329人で前年と比べ130人減少した。

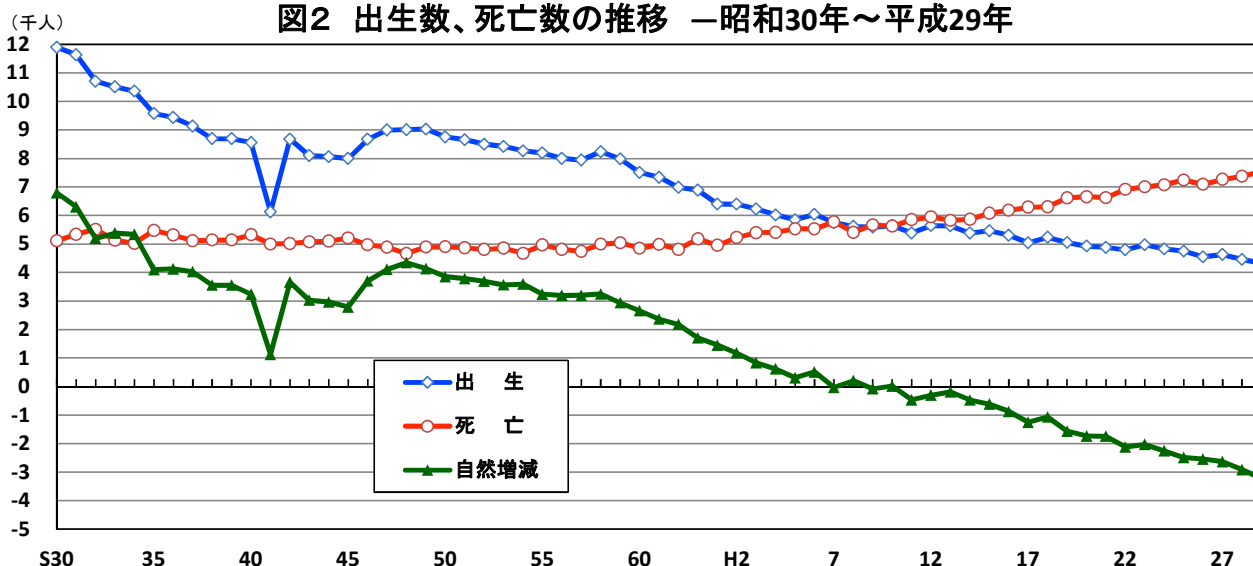
死亡数は、平成2年ごろまでは5,000人前後を推移していたが、それ以降は増加傾向となっている。平成15年からは6,000人台、平成23年からは7,000人台となり、平成29年は7,550人で前年と比べ175人増加した。

自然増減は3,221人の減少で前年と比べ減少数は305人拡大し、19年連続で減少した。

また、昭和30年以降、出生数は過去最少で、死亡数は過去最大となり、自然減少は過去最大となった。

（図2、統計表第1表）

図2 出生数、死亡数の推移 — 昭和30年～平成29年



(2) 市町村別自然動態

日吉津村を除くすべての市町で減少

自然動態について市町村別にみると、日吉津村を除くすべての市町で減少している。

自然増減数は日吉津村が14人増加、減少数は鳥取市が844人と最も多く、次いで米子市が409人、倉吉市が290人、境港市が224人などとなっている。

自然増減率（対1,000人比）は日吉津村が4.0%増加、その他の市町は減少で、日野町が25.2%と最も高く、次いで日南町が21.3%、若桜町が19.5%、江府町が16.6%などとなっている。（図3、図4、統計表第2表）

図3 市町村別自然増減数—H29.1～H29.12

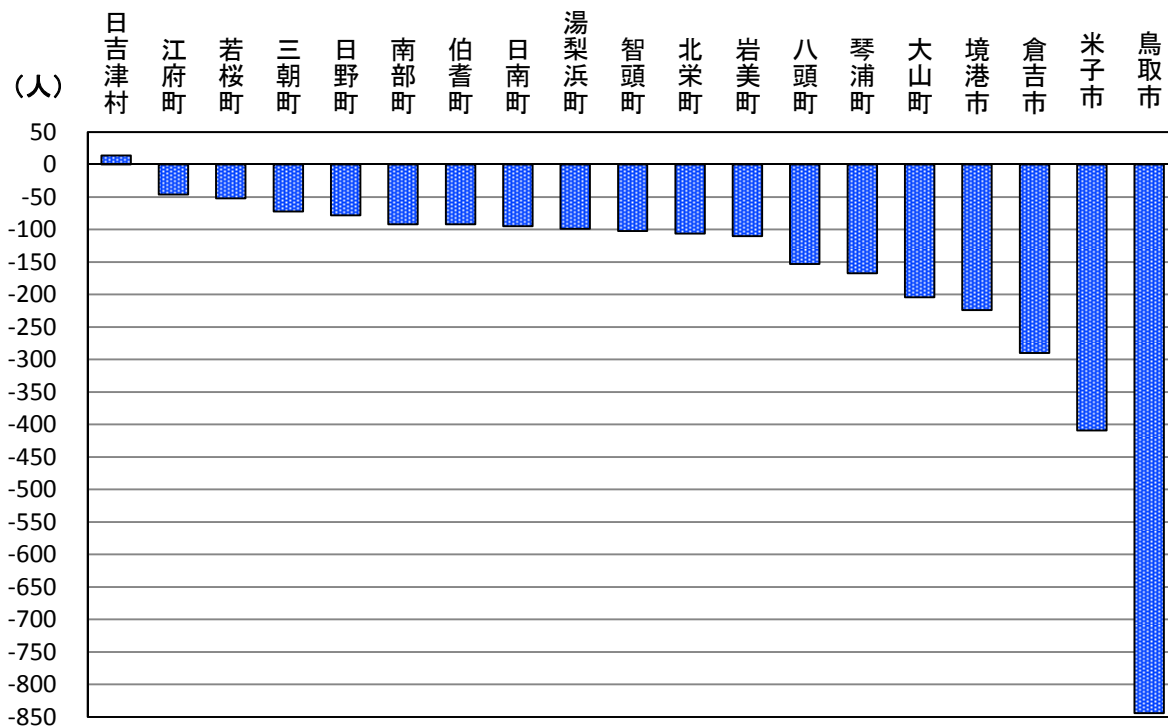
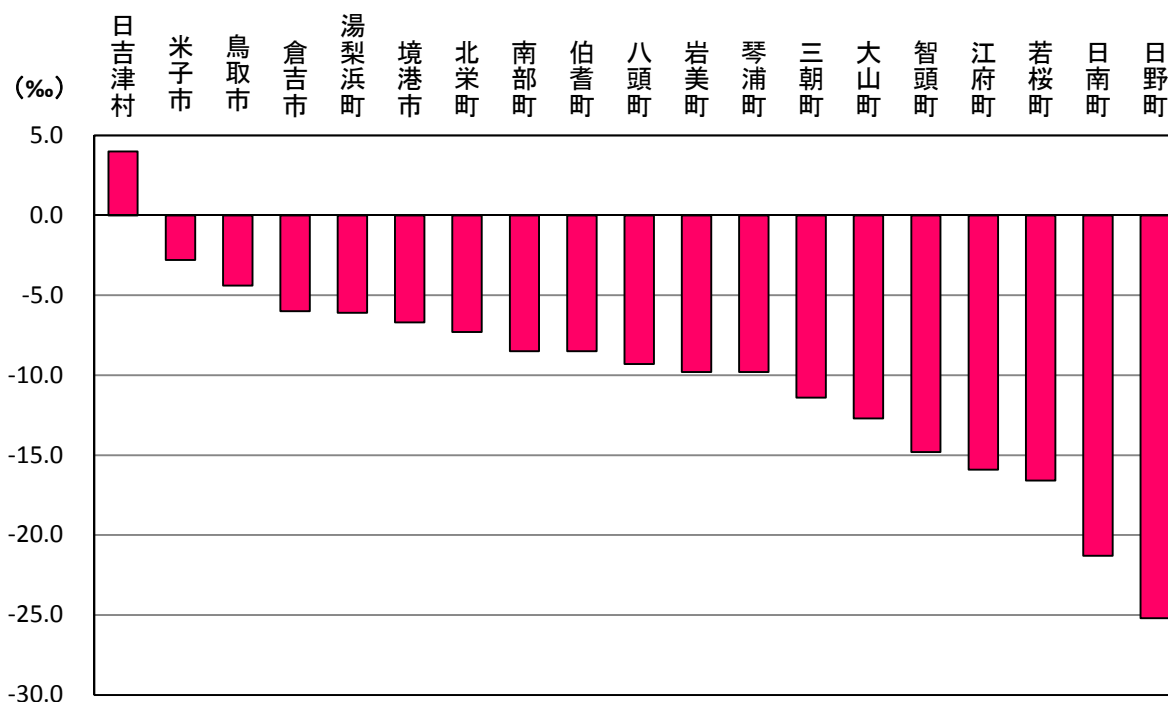


図4 市町村別自然増減率—H29.1～H29.12



(3) 月別自然動態

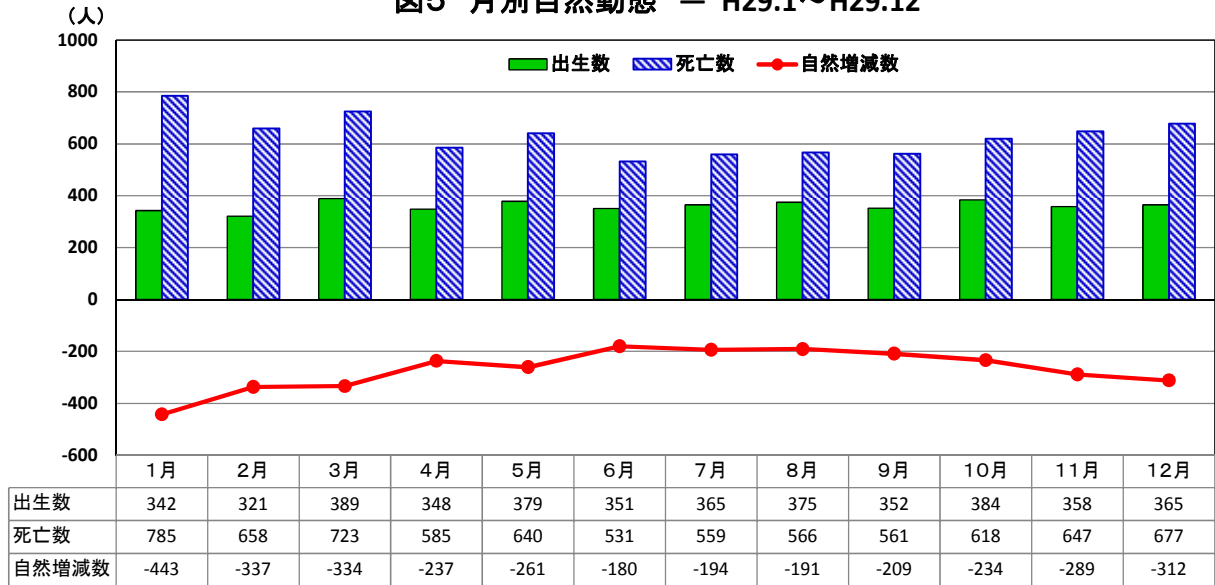
すべての月で減少となり、1月の減少数が最も多い

自然動態について、月別にみると、出生数は3月が389人（出生総数に占める割合9.0%）と最も多く、次いで10月が384人（同8.9%）、5月が379人（同8.8%）などとなっている。

死亡数は1月が785人（死亡総数に占める割合10.4%）と最も多く、次いで3月が723人（同9.6%）、12月が677人（同9.0%）などとなっている。

すべての月で減少となり、減少数は1月が443人と最も多かった。（図5、統計表第3表）

図5 月別自然動態 — H29.1~H29.12



3 社会動態

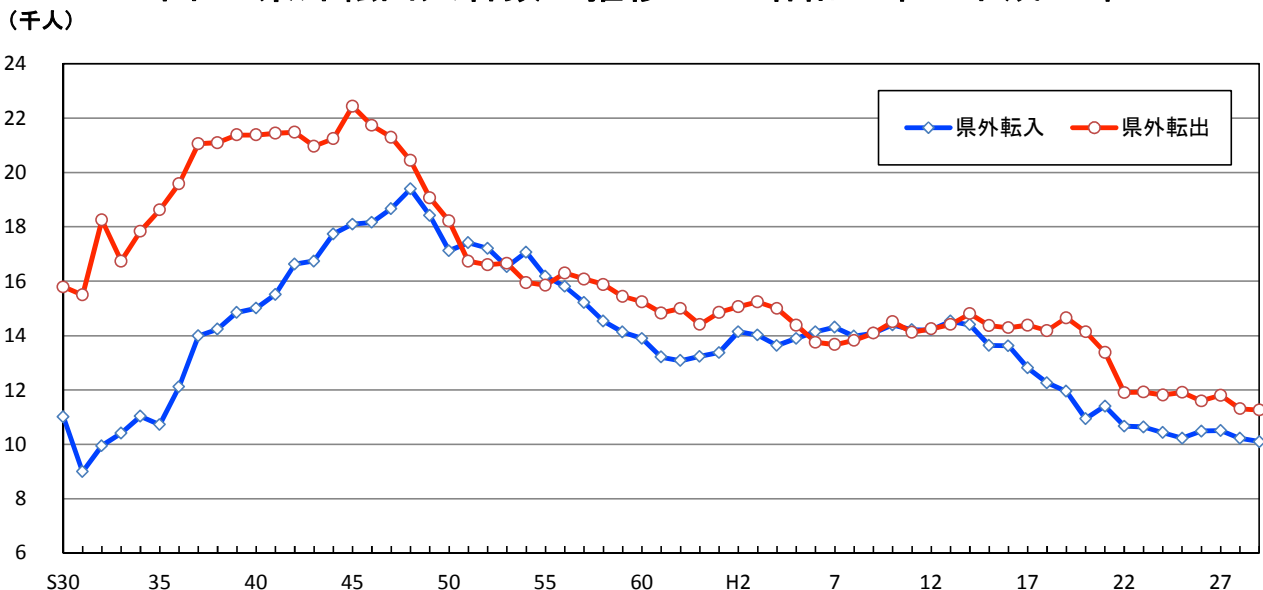
(1) 社会動態の推移

前年に比べ1, 164人減少し、16年連続の減少となった。

平成29年（1月～12月）に県内の市町村間を移動した者（県内移動者）は6,279人、県外転入者は10,094人、県外転出者は11,258人で県外転入者及び県外転出者とも昭和30年以降最小となり、実移動者総数は27,631人で、1,164人の減少となり、16年連続で減少している。

前年と比べると、県内移動者が93人減少、県外転入者が127人減少、県外転出者が54人減少、実移動者総数が274人減少、減少数が73人に拡大した。（図6、図7、統計表第1表、第4表、第5表）

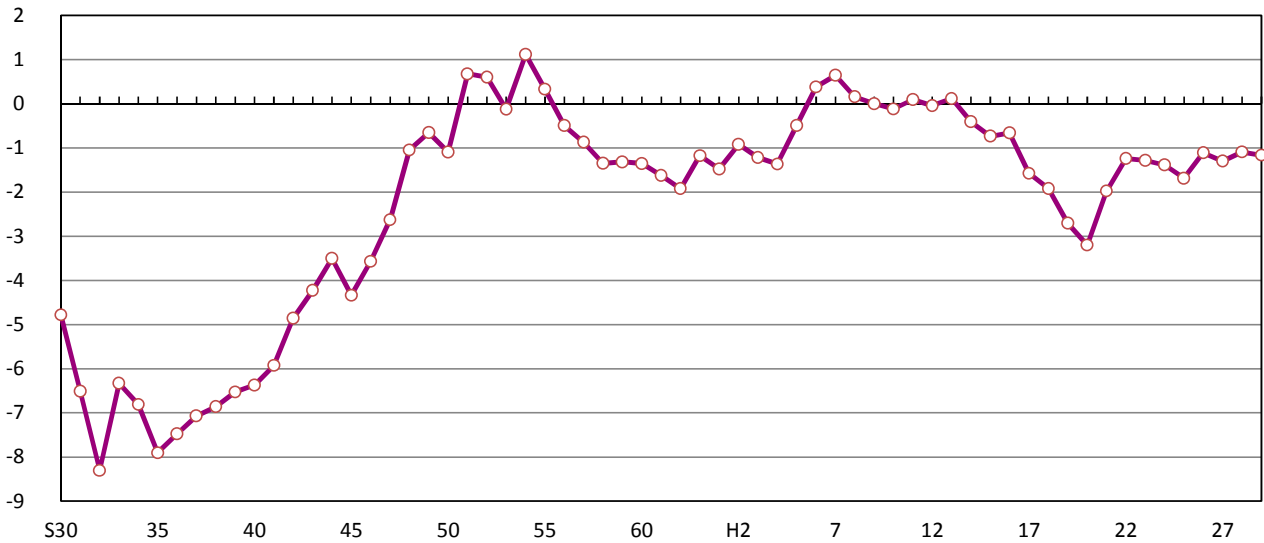
図6 県外転出入者数の推移 — 昭和30年～平成29年



※各年の数値は1月～12月の集計による

図7 社会増減数の推移 — 昭和30年～平成29年

(千人)



※各年の数値は1月～12月の集計による

(2) 月別社会動態

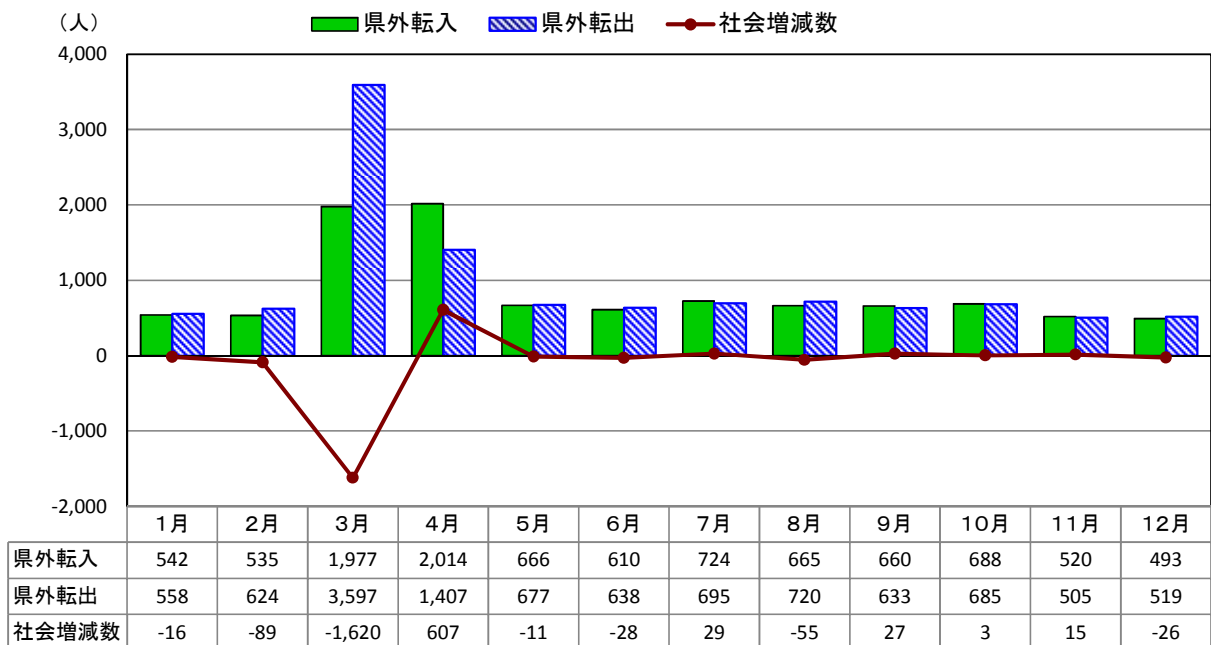
3月及び4月の2か月間で、年間実移動者総数の41.2%を占める

社会動態について、月別にみると、県外転入は4月が2,014人(県外転入総数に占める割合20.0%)と最も多く、次いで3月が1,977人(同19.6%)、7月が724人(同7.2%)などとなっている。

県外転出は3月が3,597人(県外転出総数に占める割合32.0%)と最も多く、次いで4月が1,407人(同12.5%)、8月が720人(同6.4%)などとなっている。

この結果、4月が607人増加し、3月は1,620人減少し、この2か月間で年間実移動者総数の41.2%を占めている。(図8、統計表第5表)

図8 月別県外転出入者数 — H29.1～H29.12



(3) 地域別社会動態

県外転出入者数は島根県が最多で、転入が1,298人、転出が1,345人

社会動態について、地域別（都道府県別）にみると、県外転入は島根県が1,298人と最も多く、次いで大阪府が1,025人、兵庫県が871人、岡山県が869人、広島県が803人、東京都が653人などとなっている。

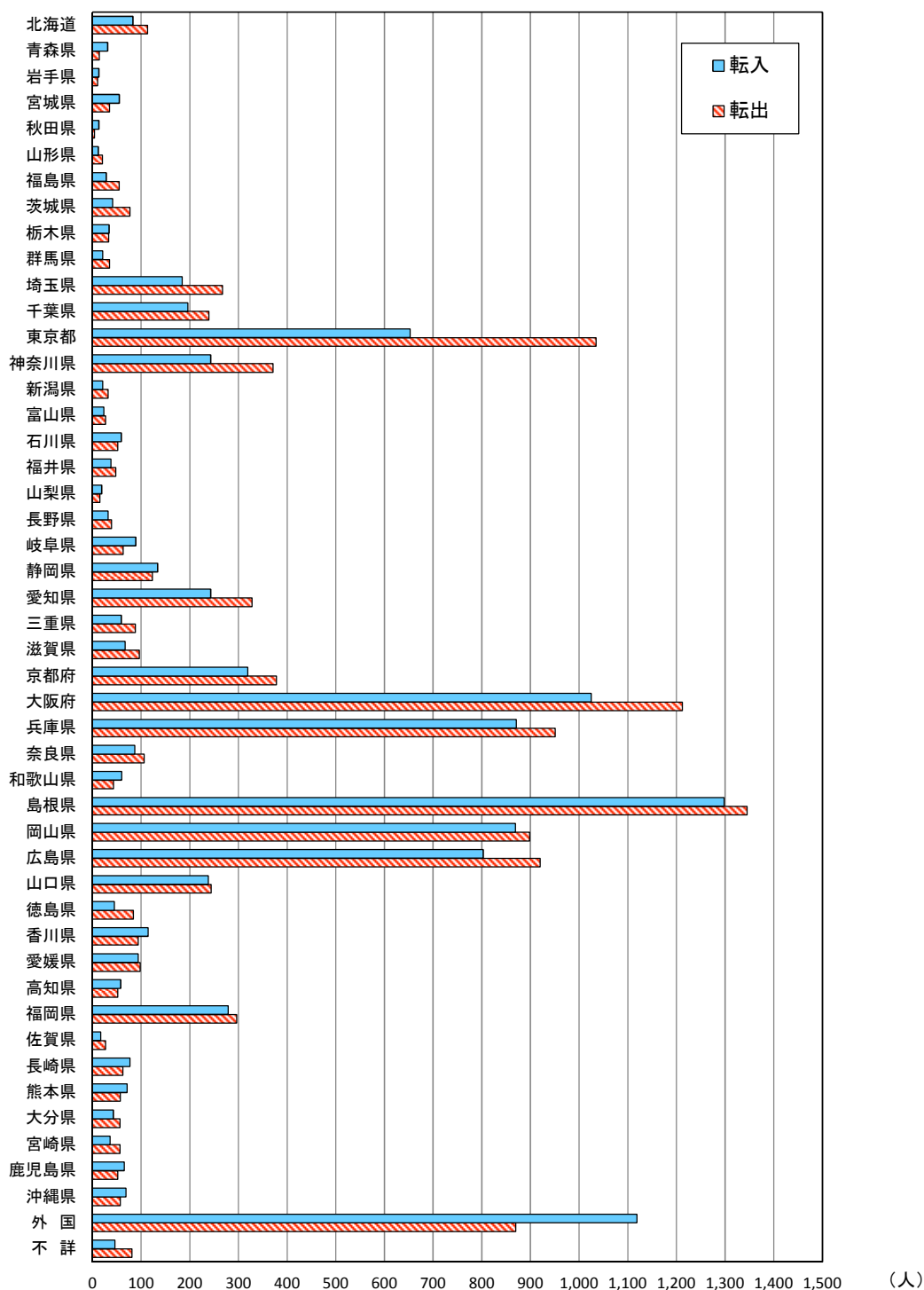
県外転出は、島根県が1,345人と最も多く、次いで大阪府が1,212人、東京都が1,035人、兵庫県が951人、広島県が920人、岡山県が898人などとなっている。

この結果社会増減数は、岐阜県が26人増加と最も多く、次いで宮城県と香川県が20人、青森県と和歌山県が17人などとなっている。

一方、減少数については、東京都が382人と最も多く、次いで大阪府が187人、神奈川県が128人、広島県が117人、愛知県が85人などとなっている。

外国をみると、転入が1,119人、転出が870人で249人増加となっている。（図9、統計表第6表）

図9 地域別県外転出入者数—H29.1～H29.12



(4) 年齢5歳階級別社会動態

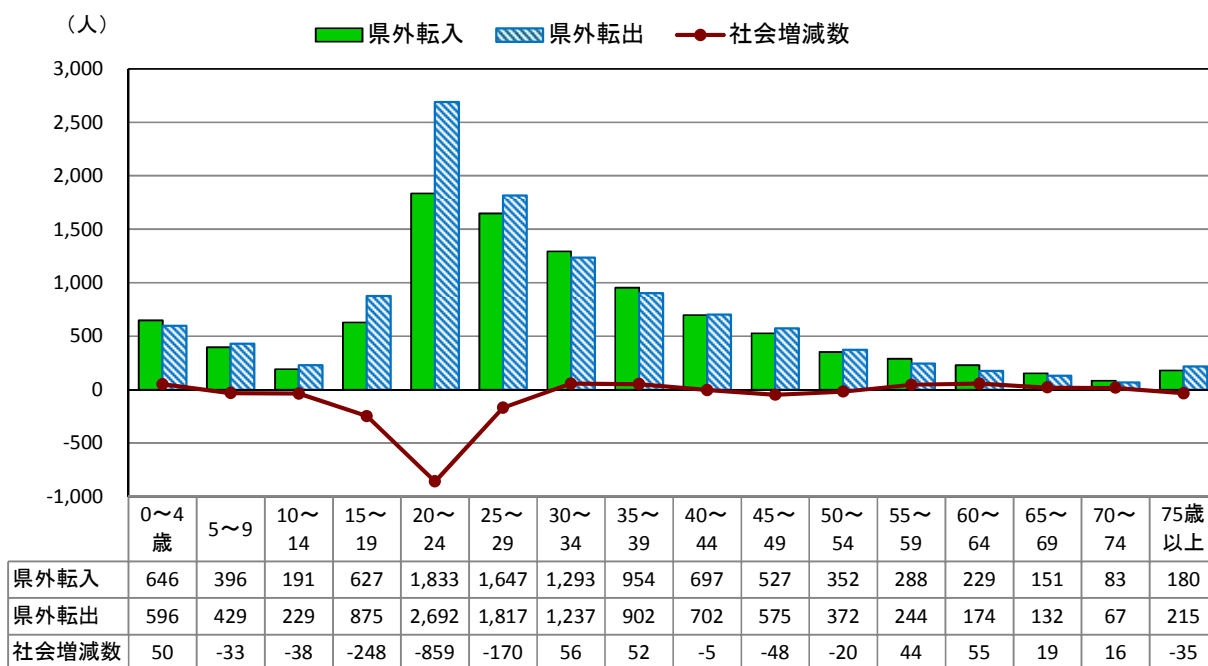
30～34歳が増加し、20～24歳が最も減少

社会動態について、年齢5歳階級別にみると、県外転入は20～24歳が1,833人（県外転入総数に占める割合18.2%）と最も多く、次いで25～29歳が1,647人（同16.3%）、30～34歳が1,293人（同12.8%）などとなっている。

県外転出は、20～24歳が2,692人（県外転出総数に占める割合23.9%）と最も多く、次いで25～29歳が1,817人（同16.1%）、30～34歳が1,237人（同11.0%）などとなっている。

この結果、30～34歳が56人増加し、20～24歳が859人と最も減少、20～34歳で年間実移動者総数の48.9%を占めている。（図10、統計表第7表）

図10 年齢5歳階級別県外転出入者数—H29.1～H29.12



(5) 市町村別社会動態

岩美町、湯梨浜町及び日吉津村で増加し、その他の市町では減少

社会動態について、市町村別にみると、岩美町、湯梨浜町及び日吉津村で増加し、その他の市町では減少となっている。

湯梨浜町が47人と最も減少し、次いで岩美町が25人、日吉津村が18人となっている。減少数については鳥取市が326人と最も多く、次いで倉吉市が293人、八頭町が136人などとなっている。

社会増減率は日吉津村が5.1%と最も高く、次いで湯梨浜町が2.9%、岩美町が2.2%となっている。

減少率については日南町が20.6%と最も減少し、次いで江府町が11.1%、八頭町が8.3%、若桜町が8.0%などとなっている。（図11、図12、統計表第4表）

图11 市町村別社会増減数—H29.1~H29.12

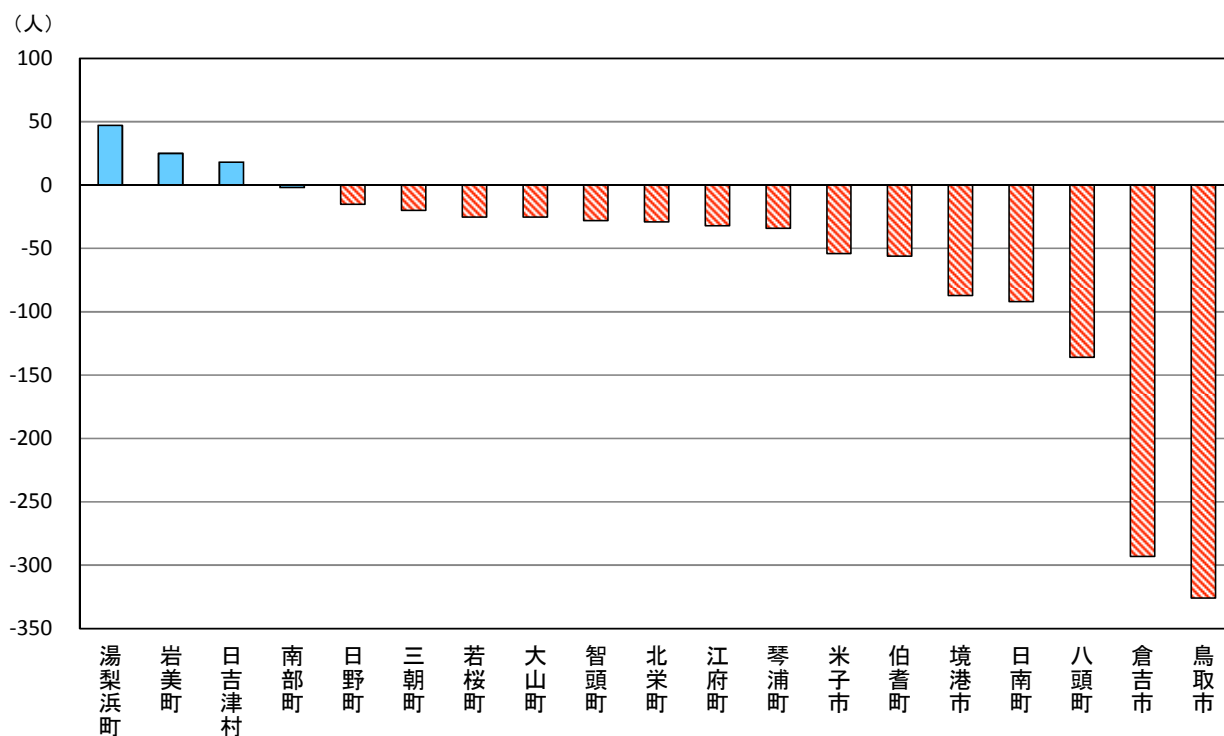
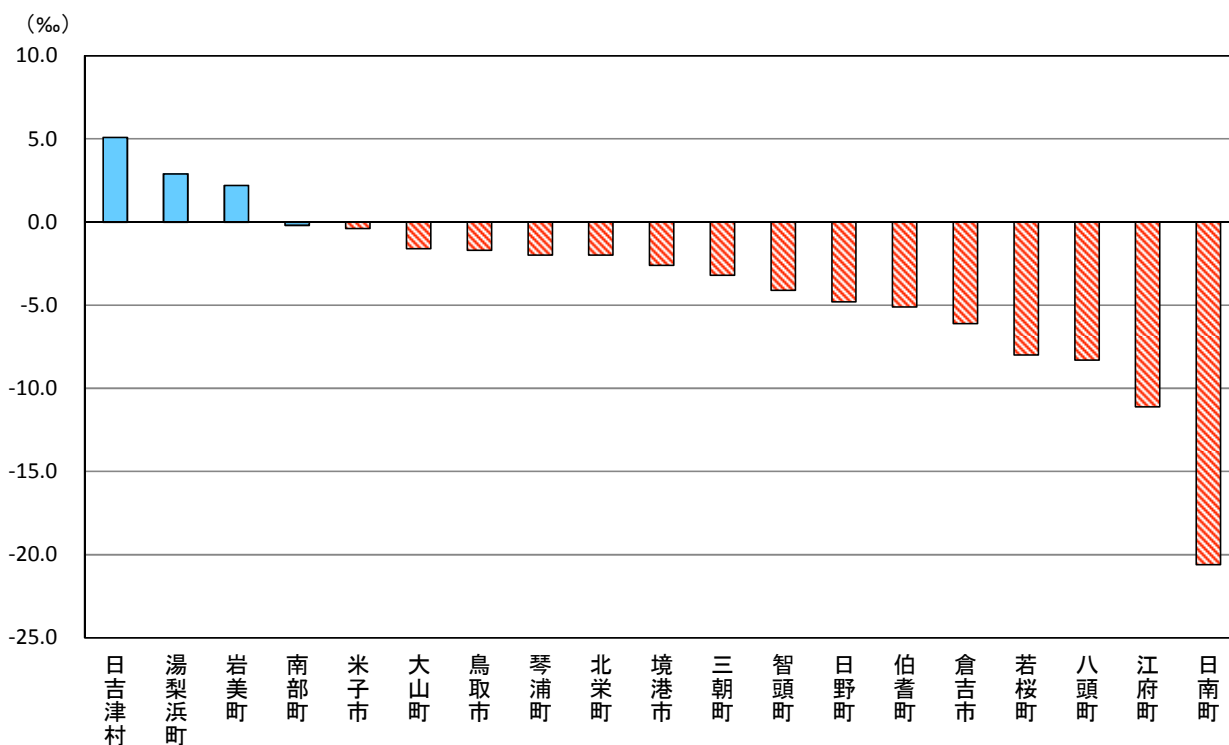


图12 市町村別社会増減率—H29.1~H29.12



統計表

第 1 表 人口動態の推移

第 2 表 市町村別自然動態

第 3 表 月別自然動態

第 4 表 市町村別移動者数

第 5 表 月別実移動者数

第 6 表 前住地・転出先別県外移動者数

第 7 表 年齢 5 歳階級別実移動者数

第 8 表 月別・年齢 5 歳階級別実移動者数

第 9 表 県内移動者数

第 10 表 市町村別、年齢 5 歳階級別、男女別、転入・転出者数

参考資料

- 1 鳥取県の人口動態の推移（S30～H29）
- 2 年齢 10 歳階級別県外転入者数の推移（H9～H29）
- 3 年齢 10 歳階級別県外転出者数の推移（H9～H29）
- 4 鳥取県の都道府県別転入転出者数の推移（平成 29 年上位 6 都府県）

第1表 人口動態の推移

年次	実数(人)						
	人口増減	自然動態			社会動態		
		自然増減	出生	死亡	社会増減	県外転入	県外転出
昭和30年	2,017	6,795	11,901	5,106	-4,778	11,016	15,794
31	-205	6,302	11,639	5,337	-6,507	8,991	15,498
32	-3,108	5,198	10,710	5,512	-8,306	9,948	18,254
33	-952	5,381	10,508	5,127	-6,333	10,409	16,742
34	-1,473	5,337	10,360	5,023	-6,810	11,029	17,839
35	-3,804	4,102	9,575	5,473	-7,906	10,720	18,626
36	-3,349	4,126	9,441	5,315	-7,475	12,107	19,582
37	-3,049	4,022	9,134	5,112	-7,071	13,987	21,058
38	-3,304	3,557	8,692	5,135	-6,861	14,236	21,097
39	-2,972	3,556	8,694	5,138	-6,528	14,852	21,380
40	-3,135	3,238	8,560	5,322	-6,373	15,007	21,380
41	-4,800	1,127	6,125	4,998	-5,927	15,513	21,440
42	-1,192	3,663	8,677	5,014	-4,855	16,627	21,482
43	-1,197	3,029	8,101	5,072	-4,226	16,740	20,966
44	-537	2,965	8,061	5,096	-3,502	17,739	21,241
45	-1,549	2,788	7,998	5,210	-4,337	18,101	22,438
46	138	3,704	8,673	4,969	-3,566	18,164	21,730
47	1,487	4,112	8,993	4,881	-2,625	18,670	21,295
48	3,299	4,345	9,011	4,666	-1,046	19,395	20,441
49	3,484	4,135	9,030	4,895	-651	18,420	19,071
50	2,759	3,854	8,755	4,901	-1,095	17,119	18,214
51	4,464	3,786	8,657	4,871	678	17,415	16,737
52	4,299	3,694	8,501	4,807	605	17,212	16,607
53	3,446	3,567	8,423	4,856	-121	16,538	16,659
54	4,714	3,593	8,267	4,674	1,121	17,073	15,952
55	3,566	3,236	8,196	4,960	330	16,183	15,853
56	2,701	3,196	8,006	4,810	-495	15,806	16,301
57	2,331	3,199	7,939	4,740	-868	15,215	16,083
58	1,899	3,247	8,238	4,991	-1,348	14,533	15,881
59	1,625	2,939	7,982	5,043	-1,314	14,127	15,441
60	1,304	2,657	7,508	4,851	-1,353	13,891	15,244
61	739	2,362	7,342	4,980	-1,623	13,208	14,831
62	259	2,179	6,989	4,810	-1,920	13,077	14,997
63	533	1,706	6,887	5,181	-1,173	13,233	14,406
平成元	-27	1,450	6,400	4,950	-1,477	13,373	14,850
2	252	1,171	6,398	5,227	-919	14,142	15,061
3	-386	830	6,227	5,397	-1,216	14,020	15,236
4	-750	615	6,019	5,404	-1,365	13,633	14,998
5	-182	308	5,843	5,535	-490	13,891	14,381
6	897	513	6,042	5,529	384	14,139	13,755
7	610	-33	5,746	5,779	643	14,310	13,667
8	365	207	5,614	5,407	158	13,979	13,821
9	-78	-78	5,592	5,670	0	14,086	14,086
10	-100	15	5,643	5,628	-115	14,391	14,506
11	-368	-463	5,385	5,848	95	14,219	14,124
12	-346	-303	5,647	5,950	-43	14,209	14,252
13	-73	-192	5,633	5,825	119	14,528	14,409
14	-884	-476	5,382	5,858	-408	14,398	14,806
15	-1,347	-614	5,465	6,079	-733	13,636	14,369
16	-1,537	-876	5,307	6,183	-661	13,625	14,286
17	-2,832	-1,254	5,038	6,292	-1,578	12,807	14,385
18	-2,988	-1,069	5,235	6,304	-1,919	12,264	14,183
19	-4,269	-1,567	5,051	6,618	-2,702	11,949	14,651
20	-4,937	-1,735	4,921	6,656	-3,202	10,938	14,140
21	-3,724	-1,747	4,880	6,627	-1,977	11,405	13,382
22	-3,361	-2,122	4,793	6,915	-1,239	10,665	11,904
23	-3,314	-2,031	4,971	7,002	-1,283	10,635	11,918
24	-3,639	-2,254	4,823	7,077	-1,385	10,431	11,816
25	-4,174	-2,488	4,752	7,240	-1,686	10,224	11,910
26	-3,653	-2,544	4,548	7,092	-1,109	10,485	11,594
27	-3,938	-2,638	4,628	7,266	-1,300	10,507	11,807
28	-4,007	-2,916	4,459	7,375	-1,091	10,221	11,312
29	-4,385	-3,221	4,329	7,550	-1,164	10,094	11,258
対前年比較	-378	-305	-130	175	-73	-127	-54

(注)1 自然動態の数値は、昭和63年までは厚生省、県健康対策課の「人口動態統計」、平成元年以降は統計課「県人口移動調査」

2 社会動態の数値は、昭和44年までは総理府統計局の「住民基本台帳人口移動報告」、昭和45年以降は統計課「県人口移動調査」

(各年1. 1～12. 31)

率 (人口1,000人あたり)(%)							年次
人口増減	自然動態			社会動態			
	自然増減	出生	死亡	社会増減	県外転入	県外転出	
3.3	11.1	19.4	8.3	-7.8	17.9	25.7	昭和30年
-0.3	10.3	19.0	8.7	-10.6	14.7	25.3	31
-5.1	8.5	17.6	9.0	-13.6	16.3	30.0	32
-1.6	8.9	17.3	8.5	-10.4	17.2	27.6	33
-2.4	8.8	17.2	8.3	-11.3	18.3	29.5	34
-6.3	6.8	16.0	9.1	-13.2	17.9	31.1	35
-5.6	6.9	15.8	8.9	-12.5	20.3	32.9	36
-5.1	6.8	15.4	8.6	-11.9	23.6	35.5	37
-5.6	6.0	14.7	8.7	-11.6	24.1	35.7	38
-5.1	6.1	14.9	8.8	-11.2	25.4	36.5	39
-5.4	5.6	14.8	9.2	-11.0	25.9	36.9	40
-8.4	2.0	10.7	8.7	-10.3	27.1	37.4	41
-2.1	6.4	15.2	8.8	-8.5	29.1	37.6	42
-2.1	5.3	14.2	8.9	-7.4	29.3	36.7	43
-0.9	5.2	14.1	8.9	-6.1	31.1	37.3	44
-2.7	4.9	14.1	9.2	-7.6	31.8	39.4	45
0.2	6.5	15.2	8.7	-6.3	31.9	38.2	46
2.6	7.2	15.8	8.6	-4.6	32.7	37.3	47
5.7	7.6	15.7	8.1	-1.8	33.8	35.6	48
6.0	7.2	15.6	8.5	-1.1	31.9	33.0	49
4.7	6.6	15.1	8.4	-1.9	29.4	31.3	50
7.6	6.5	14.8	8.3	1.2	29.7	28.6	51
7.3	6.3	14.4	8.1	1.0	29.1	28.1	52
5.8	6.0	14.2	8.2	-0.2	27.8	28.0	53
7.9	6.0	13.8	7.8	1.9	28.5	26.6	54
5.9	5.4	13.6	8.2	0.5	26.8	26.2	55
4.4	5.3	13.2	7.9	-0.8	26.0	26.8	56
3.8	5.2	13.0	7.8	-1.4	24.9	26.4	57
3.1	5.3	13.5	8.2	-2.2	23.7	25.9	58
2.6	4.8	13.0	8.2	-2.1	23.0	25.1	59
2.1	4.3	12.2	7.9	-2.2	22.5	24.7	60
1.2	3.8	11.9	8.1	-2.6	21.4	24.1	61
0.4	3.5	11.3	7.8	-3.1	21.2	24.3	62
0.9	2.8	11.2	8.4	-1.9	21.5	23.4	63
0.0	2.4	10.4	8.0	-2.4	21.7	24.1	平成元
0.4	1.9	10.4	8.5	-1.5	23.0	24.5	2
-0.6	1.4	10.1	8.8	-2.0	22.8	24.8	3
-1.2	1.0	9.8	8.8	-2.2	22.2	24.4	4
-0.3	0.5	9.5	9.0	-0.8	22.6	23.4	5
1.5	0.8	9.8	9.0	0.6	23.0	22.4	6
1.0	-0.1	9.3	9.4	1.0	23.3	22.2	7
0.6	0.3	9.1	8.8	0.3	22.7	22.5	8
-0.1	-0.1	9.1	9.2	0.0	22.9	22.9	9
-0.2	0.0	9.2	9.1	-0.2	23.4	23.6	10
-0.6	-0.8	8.8	9.5	0.2	23.1	23.0	11
-0.6	-0.5	9.2	9.7	-0.1	23.2	23.2	12
-0.1	-0.3	9.2	9.5	0.2	23.7	23.5	13
-1.4	-0.8	8.8	9.6	-0.7	23.5	24.2	14
-2.2	-1.0	8.9	9.9	-1.2	22.3	23.5	15
-2.5	-1.4	8.7	10.1	-1.1	22.3	23.4	16
-4.7	-2.1	8.3	10.4	-2.6	21.1	23.7	17
-4.9	-1.8	8.7	10.4	-3.2	20.3	23.5	18
-7.1	-2.6	8.4	11.0	-4.5	19.9	24.4	19
-8.3	-2.9	8.3	11.2	-5.4	18.4	23.8	20
-6.3	-3.0	8.3	11.2	-3.3	19.3	22.6	21
-5.7	-3.6	8.1	11.7	-2.1	18.1	20.2	22
-5.7	-3.5	8.5	11.9	-2.2	18.1	20.3	23
-6.2	-3.9	8.3	12.1	-2.4	17.9	20.3	24
-7.2	-4.3	8.2	12.5	-2.9	17.6	20.5	25
-6.3	-4.4	7.9	12.3	-1.9	18.2	20.1	26
-6.9	-4.6	8.1	12.7	-2.3	18.3	20.6	27
-7.0	-5.1	7.8	12.9	-1.9	17.9	19.9	28
-7.8	-5.7	7.7	13.4	-2.1	17.9	19.9	29
-0.8	-0.6	-0.1	0.5	-0.2	0.0	0.0	対前年比較

第2表 市町村別自然動態

(H29. 1. 1~H29. 12. 31)

市町村	実数(人)									人口1,000人あたり(‰)		
	自然増減			出生			死亡			自然増減率	出生率	死亡率
	総数	男	女	総数	男	女	総数	男	女			
県計	-3,221	-1,458	-1,763	4,329	2,238	2,091	7,550	3,696	3,854	-5.7	7.7	13.4
市計	-1,767	-781	-986	3,397	1,753	1,644	5,164	2,534	2,630	-4.2	8.1	12.2
郡計	-1,454	-677	-777	932	485	447	2,386	1,162	1,224	-10.1	6.5	16.6
東部地区	-1,261	-609	-652	1,634	823	811	2,895	1,432	1,463	-5.5	7.1	12.6
中部地区	-734	-344	-390	777	400	377	1,511	744	767	-7.2	7.6	14.8
西部地区	-1,226	-505	-721	1,918	1,015	903	3,144	1,520	1,624	-5.2	8.2	13.4
鳥取市	-844	-400	-444	1,420	721	699	2,264	1,121	1,143	-4.4	7.4	11.8
米子市	-409	-127	-282	1,359	718	641	1,768	845	923	-2.8	9.1	11.9
倉吉市	-290	-145	-145	373	183	190	663	328	335	-6.0	7.8	13.8
境港市	-224	-109	-115	245	131	114	469	240	229	-6.7	7.3	14.0
岩美郡	-110	-52	-58	78	32	46	188	84	104	-9.8	6.9	16.7
岩美町	-110	-52	-58	78	32	46	188	84	104	-9.8	6.9	16.7
八頭郡	-307	-157	-150	136	70	66	443	227	216	-11.6	5.1	16.7
若桜町	-52	-25	-27	14	11	3	66	36	30	-16.6	4.5	21.1
智頭町	-102	-56	-46	33	14	19	135	70	65	-14.8	4.8	19.6
八頭町	-153	-76	-77	89	45	44	242	121	121	-9.3	5.4	14.7
東伯郡	-444	-199	-245	404	217	187	848	416	432	-8.2	7.5	15.7
三朝町	-72	-37	-35	36	21	15	108	58	50	-11.4	5.7	17.1
湯梨浜町	-99	-51	-48	151	83	68	250	134	116	-6.1	9.3	15.3
琴浦町	-167	-72	-95	116	53	63	283	125	158	-9.8	6.8	16.6
北栄町	-106	-39	-67	101	60	41	207	99	108	-7.3	6.9	14.2
西伯郡	-374	-188	-186	271	141	130	645	329	316	-9.1	6.6	15.7
日吉津村	14	5	9	41	18	23	27	13	14	4.0	11.7	7.7
大山町	-204	-97	-107	99	55	44	303	152	151	-12.7	6.2	18.9
南部町	-92	-45	-47	58	33	25	150	78	72	-8.5	5.4	13.9
伯耆町	-92	-51	-41	73	35	38	165	86	79	-8.5	6.7	15.2
日野郡	-219	-81	-138	43	25	18	262	106	156	-21.0	4.1	25.1
日南町	-95	-40	-55	17	10	7	112	50	62	-21.3	3.8	25.1
日野町	-78	-20	-58	10	8	2	88	28	60	-25.2	3.2	28.4
江府町	-46	-21	-25	16	7	9	62	28	34	-15.9	5.5	21.4

※自然増減率、出生率、死亡率については、小数第二位以下を四捨五入して算出

第3表 月別自然動態

(H29. 1. 1~H29. 12. 31)

月次		自然増減			出生			死亡		
		総数	男	女	総数	男	女	総数	男	女
実 数 (人)	総数	-3,221	-1,458	-1,763	4,329	2,238	2,091	7,550	3,696	3,854
	1月	-443	-172	-271	342	195	147	785	367	418
	2月	-337	-163	-174	321	165	156	658	328	330
	3月	-334	-170	-164	389	195	194	723	365	358
	4月	-237	-125	-112	348	170	178	585	295	290
	5月	-261	-92	-169	379	218	161	640	310	330
	6月	-180	-91	-89	351	167	184	531	258	273
	7月	-194	-97	-97	365	182	183	559	279	280
	8月	-191	-72	-119	375	204	171	566	276	290
	9月	-209	-115	-94	352	155	197	561	270	291
	10月	-234	-117	-117	384	195	189	618	312	306
	11月	-289	-113	-176	358	199	159	647	312	335
	12月	-312	-131	-181	365	193	172	677	324	353
割 合 (%)	総数	-	-	-	100.0	100.0	100.0	100.0	100.0	100.0
	1月	-	-	-	7.9	8.7	7.0	10.4	9.9	10.8
	2月	-	-	-	7.4	7.4	7.5	8.7	8.9	8.6
	3月	-	-	-	9.0	8.7	9.3	9.6	9.9	9.3
	4月	-	-	-	8.0	7.6	8.5	7.7	8.0	7.5
	5月	-	-	-	8.8	9.7	7.7	8.5	8.4	8.6
	6月	-	-	-	8.1	7.5	8.8	7.0	7.0	7.1
	7月	-	-	-	8.4	8.1	8.8	7.4	7.5	7.3
	8月	-	-	-	8.7	9.1	8.2	7.5	7.5	7.5
	9月	-	-	-	8.1	6.9	9.4	7.4	7.3	7.6
	10月	-	-	-	8.9	8.7	9.0	8.2	8.4	7.9
	11月	-	-	-	8.3	8.9	7.6	8.6	8.4	8.7
	12月	-	-	-	8.4	8.6	8.2	9.0	8.8	9.2

第4表 市町村別移動者数

(H29. 1. 1~H29. 12. 31)

市町村	移動総数			転入								
				転入総数			県外転入			県内転入		
	平成29年	平成28年	増減数	平成29年	平成28年	増減数	平成29年	平成28年	増減数	平成29年	平成28年	増減数
県計	33,910	34,277	-367	16,373	16,593	-220	10,094	10,221	-127	6,279	6,372	-93
市計	25,868	25,684	184	12,554	12,381	173	8,361	8,430	-69	4,193	3,951	242
郡計	8,042	8,593	-551	3,819	4,212	-393	1,733	1,791	-58	2,086	2,421	-335
東部地区	12,296	12,257	39	5,903	5,872	31	4,004	4,129	-125	1,899	1,743	156
中部地区	5,897	6,220	-323	2,784	2,927	-143	1,269	1,286	-17	1,515	1,641	-126
西部地区	15,717	15,800	-83	7,686	7,794	-108	4,821	4,806	15	2,865	2,988	-123
鳥取市	10,232	10,206	26	4,953	4,899	54	3,540	3,635	-95	1,413	1,264	149
米子市	10,170	10,041	129	5,058	5,007	51	3,349	3,304	45	1,709	1,703	6
倉吉市	2,843	2,798	45	1,275	1,276	-1	611	634	-23	664	642	22
境港市	2,623	2,639	-16	1,268	1,199	69	861	857	4	407	342	65
岩美郡	681	621	60	353	304	49	183	181	2	170	123	47
岩美町	681	621	60	353	304	49	183	181	2	170	123	47
八頭郡	1,383	1,430	-47	597	669	-72	281	313	-32	316	356	-40
若桜町	153	200	-47	64	101	-37	38	63	-25	26	38	-12
智頭町	416	402	14	194	190	4	106	112	-6	88	78	10
八頭町	814	828	-14	339	378	-39	137	138	-1	202	240	-38
東伯郡	3,054	3,422	-368	1,509	1,651	-142	658	652	6	851	999	-148
三朝町	332	419	-87	156	192	-36	91	87	4	65	105	-40
湯梨浜町	1,043	1,116	-73	545	527	18	187	176	11	358	351	7
琴浦町	926	969	-43	446	480	-34	230	236	-6	216	244	-28
北栄町	753	918	-165	362	452	-90	150	153	-3	212	299	-87
西伯郡	2,331	2,524	-193	1,133	1,288	-155	498	513	-15	635	775	-140
日吉津村	340	338	2	179	181	-2	55	59	-4	124	122	2
大山町	825	894	-69	400	444	-44	208	210	-2	192	234	-42
南部町	574	602	-28	286	319	-33	138	132	6	148	187	-39
伯耆町	592	690	-98	268	344	-76	97	112	-15	171	232	-61
日野郡	593	596	-3	227	300	-73	113	132	-19	114	168	-54
日南町	232	250	-18	70	124	-54	42	72	-30	28	52	-24
日野町	201	209	-8	93	102	-9	36	40	-4	57	62	-5
江府町	160	137	23	64	74	-10	35	20	15	29	54	-25

(人)

転 出									社会増減数			社会増減率 (人口1,000人あたり) (%)		市 町 村
転 出 総 数			県 外 転 出			県 内 転 出			平成 29年	平成 28年	増減数	平成 29年	平成 28年	
平成 29年	平成 28年	増減数	平成 29年	平成 28年	増減数	平成 29年	平成 28年	増減数						
17,537	17,684	-147	11,258	11,312	-54	6,279	6,372	-93	-1,164	-1,091	-73	-2.1	-1.9	県 計
13,314	13,303	11	9,410	9,362	48	3,904	3,941	-37	-760	-922	162	-1.8	-2.2	市 計
4,223	4,381	-158	1,848	1,950	-102	2,375	2,431	-56	-404	-169	-235	-2.8	-1.2	郡 計
6,393	6,385	8	4,520	4,596	-76	1,873	1,789	84	-490	-513	23	-2.1	-2.2	東部地区
3,113	3,293	-180	1,457	1,510	-53	1,656	1,783	-127	-329	-366	37	-3.2	-3.5	中部地区
8,031	8,006	25	5,281	5,206	75	2,750	2,800	-50	-345	-212	-133	-1.5	-0.9	西部地区
5,279	5,307	-28	4,040	4,083	-43	1,239	1,224	15	-326	-408	82	-1.7	-2.1	鳥 取 市
5,112	5,034	78	3,713	3,578	135	1,399	1,456	-57	-54	-27	-27	-0.4	-0.2	米 子 市
1,568	1,522	46	744	699	45	824	823	1	-293	-246	-47	-6.1	-5.1	倉 吉 市
1,355	1,440	-85	913	1,002	-89	442	438	4	-87	-241	154	-2.6	-7.1	境 港 市
328	317	11	153	163	-10	175	154	21	25	-13	38	2.2	-1.1	岩 美 郡
328	317	11	153	163	-10	175	154	21	25	-13	38	2.2	-1.1	岩 美 町
786	761	25	327	350	-23	459	411	48	-189	-92	-97	-7.1	-3.4	八 頭 郡
89	99	-10	46	46	0	43	53	-10	-25	2	-27	-8.0	0.6	若 桜 町
222	212	10	108	103	5	114	109	5	-28	-22	-6	-4.1	-3.1	智 頭 町
475	450	25	173	201	-28	302	249	53	-136	-72	-64	-8.3	-4.3	八 頭 町
1,545	1,771	-226	713	811	-98	832	960	-128	-36	-120	84	-0.7	-2.2	東 伯 郡
176	227	-51	89	107	-18	87	120	-33	-20	-35	15	-3.2	-5.5	三 朝 町
498	589	-91	213	248	-35	285	341	-56	47	-62	109	2.9	-3.8	湯 梨 浜 町
480	489	-9	221	276	-55	259	213	46	-34	-9	-25	-2.0	-0.5	琴 浦 町
391	466	-75	190	180	10	201	286	-85	-29	-14	-15	-2.0	-1.0	北 栄 町
1,198	1,236	-38	506	517	-11	692	719	-27	-65	52	-117	-1.6	1.2	西 伯 郡
161	157	4	63	66	-3	98	91	7	18	24	-6	5.1	6.9	日 吉 津 村
425	450	-25	180	196	-16	245	254	-9	-25	-6	-19	-1.6	-0.4	大 山 町
288	283	5	140	116	24	148	167	-19	-2	36	-38	-0.2	3.3	南 部 町
324	346	-22	123	139	-16	201	207	-6	-56	-2	-54	-5.1	-0.2	伯 耆 町
366	296	70	149	109	40	217	187	30	-139	4	-143	-13.3	0.4	日 野 郡
162	126	36	73	50	23	89	76	13	-92	-2	-90	-20.6	-0.4	日 南 町
108	107	1	37	35	2	71	72	-1	-15	-5	-10	-4.8	-1.6	日 野 町
96	63	33	39	24	15	57	39	18	-32	11	-43	-11.1	3.7	江 府 町

※社会増減率については、小数第二位以下を四捨五入して算出

第5表 月別実移動者数

(H29. 1. 1~H29. 12. 31)

月次	実移動総数			県内移動			県外移動									社会増減			
	総数	男	女	総数	男	女	総数			転入			転出			総数	男	女	
							総数	男	女	総数	男	女	総数	男	女				
実 数 (人)	総数	27,631	14,770	12,861	6,279	3,125	3,154	21,352	11,645	9,707	10,094	5,654	4,440	11,258	5,991	5,267	-1,164	-337	-827
	1月	1,464	760	704	364	170	194	1,100	590	510	542	293	249	558	297	261	-16	-4	-12
	2月	1,527	781	746	368	162	206	1,159	619	540	535	316	219	624	303	321	-89	13	-102
	3月	6,919	3,715	3,204	1,345	714	631	5,574	3,001	2,573	1,977	1,104	873	3,597	1,897	1,700	-1,620	-793	-827
	4月	4,491	2,498	1,993	1,070	585	485	3,421	1,913	1,508	2,014	1,152	862	1,407	761	646	607	391	216
	5月	1,752	942	810	409	195	214	1,343	747	596	666	386	280	677	361	316	-11	25	-36
	6月	1,633	887	746	385	185	200	1,248	702	546	610	326	284	638	376	262	-28	-50	22
	7月	1,819	981	838	400	188	212	1,419	793	626	724	420	304	695	373	322	29	47	-18
	8月	1,740	871	869	355	170	185	1,385	701	684	665	344	321	720	357	363	-55	-13	-42
	9月	1,658	866	792	365	181	184	1,293	685	608	660	358	302	633	327	306	27	31	-4
	10月	1,786	967	819	413	196	217	1,373	771	602	688	402	286	685	369	316	3	33	-30
	11月	1,441	764	677	416	192	224	1,025	572	453	520	300	220	505	272	233	15	28	-13
	12月	1,401	738	663	389	187	202	1,012	551	461	493	253	240	519	298	221	-26	-45	19
割 合 (%)	総数	100.0	100.0	100.0	100.0	100.0	100.0	100.0	100.0	100.0	100.0	100.0	100.0	100.0	100.0	100.0	-	-	-
	1月	5.3	5.1	5.5	5.8	5.4	6.2	5.2	5.1	5.3	5.4	5.2	5.6	5.0	5.0	5.0	-	-	-
	2月	5.5	5.3	5.8	5.9	5.2	6.5	5.4	5.3	5.6	5.3	5.6	4.9	5.5	5.1	6.1	-	-	-
	3月	25.0	25.2	24.9	21.4	22.8	20.0	26.1	25.8	26.5	19.6	19.5	19.7	32.0	31.7	32.3	-	-	-
	4月	16.3	16.9	15.5	17.0	18.7	15.4	16.0	16.4	15.5	20.0	20.4	19.4	12.5	12.7	12.3	-	-	-
	5月	6.3	6.4	6.3	6.5	6.2	6.8	6.3	6.4	6.1	6.6	6.8	6.3	6.0	6.0	6.0	-	-	-
	6月	5.9	6.0	5.8	6.1	5.9	6.3	5.8	6.0	5.6	6.0	5.8	6.4	5.7	6.3	5.0	-	-	-
	7月	6.6	6.6	6.5	6.4	6.0	6.7	6.6	6.8	6.4	7.2	7.4	6.8	6.2	6.2	6.1	-	-	-
	8月	6.3	5.9	6.8	5.7	5.4	5.9	6.5	6.0	7.0	6.6	6.1	7.2	6.4	6.0	6.9	-	-	-
	9月	6.0	5.9	6.2	5.8	5.8	5.8	6.1	5.9	6.3	6.5	6.3	6.8	5.6	5.5	5.8	-	-	-
	10月	6.5	6.5	6.4	6.6	6.3	6.9	6.4	6.6	6.2	6.8	7.1	6.4	6.1	6.2	6.0	-	-	-
	11月	5.2	5.2	5.3	6.6	6.1	7.1	4.8	4.9	4.7	5.2	5.3	5.0	4.5	4.5	4.4	-	-	-
	12月	5.1	5.0	5.2	6.2	6.0	6.4	4.7	4.7	4.7	4.9	4.5	5.4	4.6	5.0	4.2	-	-	-

第6表 前住地・転出先別県外移動者数

(H29.1.1~H29.12.31)

(人)

都道府県	転入			転出			社会増減		
	総数	男	女	総数	男	女	総数	男	女
総数	10,094	5,654	4,440	11,258	5,991	5,267	-1,164	-337	-827
北海道	83	58	25	113	72	41	-30	-14	-16
青森県	31	20	11	14	9	5	17	11	6
岩手県	13	8	5	10	5	5	3	3	0
宮城県	55	35	20	35	23	12	20	12	8
秋田県	13	10	3	4	3	1	9	7	2
山形県	12	6	6	20	9	11	-8	-3	-5
福島県	28	20	8	55	29	26	-27	-9	-18
茨城県	41	29	12	77	40	37	-36	-11	-25
栃木県	34	20	14	33	16	17	1	4	-3
群馬県	21	13	8	35	15	20	-14	-2	-12
埼玉県	184	111	73	267	155	112	-83	-44	-39
千葉県	196	118	78	239	156	83	-43	-38	-5
東京都	653	385	268	1,035	550	485	-382	-165	-217
神奈川県	243	152	91	371	204	167	-128	-52	-76
新潟県	21	14	7	32	20	12	-11	-6	-5
富山県	23	17	6	27	16	11	-4	1	-5
石川県	59	36	23	52	33	19	7	3	4
福井県	38	20	18	48	26	22	-10	-6	-4
山梨県	19	12	7	15	13	2	4	-1	5
長野県	32	17	15	39	21	18	-7	-4	-3
岐阜県	89	52	37	63	33	30	26	19	7
静岡県	134	92	42	123	77	46	11	15	-4
愛知県	243	154	89	328	209	119	-85	-55	-30
三重県	59	35	24	88	53	35	-29	-18	-11
滋賀県	67	36	31	96	53	43	-29	-17	-12
京都府	319	182	137	378	184	194	-59	-2	-57
大阪府	1,025	545	480	1,212	564	648	-187	-19	-168
兵庫県	871	462	409	951	455	496	-80	7	-87
奈良県	87	49	38	106	48	58	-19	1	-20
和歌山県	60	34	26	43	24	19	17	10	7
島根県	1,298	712	586	1,345	724	621	-47	-12	-35
岡山県	869	459	410	898	517	381	-29	-58	29
広島県	803	494	309	920	541	379	-117	-47	-70
山口県	238	156	82	244	142	102	-6	14	-20
徳島県	45	27	18	84	37	47	-39	-10	-29
香川県	114	77	37	94	61	33	20	16	4
愛媛県	94	53	41	98	62	36	-4	-9	5
高知県	58	24	34	52	26	26	6	-2	8
福岡県	279	184	95	296	178	118	-17	6	-23
佐賀県	17	10	7	27	12	15	-10	-2	-8
長崎県	77	40	37	62	36	26	15	4	11
熊本県	71	38	33	57	35	22	14	3	11
大分県	43	28	15	56	38	18	-13	-10	-3
宮崎県	36	20	16	56	28	28	-20	-8	-12
鹿児島県	65	39	26	52	33	19	13	6	7
沖縄県	69	41	28	57	33	24	12	8	4
外国	1,119	473	646	870	336	534	249	137	112
不詳	46	37	9	81	37	44	-35	0	-35

第7表 年齢5歳階級別実移動者数

(H29. 1. 1~H29. 12. 31)

年 齢	実 移 動 総 数			県 内 移 動			県 外 移 動			
	平成29年	平成28年	増 減 数	平成29年	平成28年	増 減 数	平成29年	平成28年	増 減 数	
実 数 (人)	総 数	27,631	27,905	-274	6,279	6,372	-93	21,352	21,533	-181
	0～14歳	3,405	3,508	-103	918	944	-26	2,487	2,564	-77
	15～64	22,892	23,009	-117	4,855	4,961	-106	18,037	18,048	-11
	65歳以上	1,334	1,388	-54	506	467	39	828	921	-93
	0～4歳	1,789	1,861	-72	547	558	-11	1,242	1,303	-61
	5～9	1,075	1,077	-2	250	248	2	825	829	-4
	10～14	541	570	-29	121	138	-17	420	432	-12
	15～19	1,821	1,739	82	319	314	5	1,502	1,425	77
	20～24	5,351	5,127	224	826	799	27	4,525	4,328	197
	25～29	4,497	4,560	-63	1,033	1,081	-48	3,464	3,479	-15
	30～34	3,432	3,578	-146	902	958	-56	2,530	2,620	-90
	35～39	2,464	2,607	-143	608	670	-62	1,856	1,937	-81
	40～44	1,777	1,907	-130	378	379	-1	1,399	1,528	-129
	45～49	1,377	1,239	138	275	240	35	1,102	999	103
	50～54	929	950	-21	205	215	-10	724	735	-11
	55～59	704	749	-45	172	164	8	532	585	-53
	60～64	540	553	-13	137	141	-4	403	412	-9
	65～69	414	435	-21	131	127	4	283	308	-25
	70～74	215	213	2	65	45	20	150	168	-18
75歳以上	705	740	-35	310	295	15	395	445	-50	
割 合 (%)	総 数	100.0	100.0	-	100.0	100.0	-	100.0	100.0	-
	0～14歳	12.3	12.6	-	14.6	14.8	-	11.6	11.9	-
	15～64	82.8	82.5	-	77.3	77.9	-	84.5	83.8	-
	65歳以上	4.8	5.0	-	8.1	7.3	-	3.9	4.3	-
	0～4歳	6.5	6.7	-	8.7	8.8	-	5.8	6.1	-
	5～9	3.9	3.9	-	4.0	3.9	-	3.9	3.8	-
	10～14	2.0	2.0	-	1.9	2.2	-	2.0	2.0	-
	15～19	6.6	6.2	-	5.1	4.9	-	7.0	6.6	-
	20～24	19.4	18.4	-	13.2	12.5	-	21.2	20.1	-
	25～29	16.3	16.3	-	16.5	17.0	-	16.2	16.2	-
	30～34	12.4	12.8	-	14.4	15.0	-	11.8	12.2	-
	35～39	8.9	9.3	-	9.7	10.5	-	8.7	9.0	-
	40～44	6.4	6.8	-	6.0	5.9	-	6.6	7.1	-
	45～49	5.0	4.4	-	4.4	3.8	-	5.2	4.6	-
	50～54	3.4	3.4	-	3.3	3.4	-	3.4	3.4	-
	55～59	2.5	2.7	-	2.7	2.6	-	2.5	2.7	-
	60～64	2.0	2.0	-	2.2	2.2	-	1.9	1.9	-
	65～69	1.5	1.6	-	2.1	2.0	-	1.3	1.4	-
	70～74	0.8	0.8	-	1.0	0.7	-	0.7	0.8	-
75歳以上	2.6	2.7	-	4.9	4.6	-	1.8	2.1	-	

※統計表の数値は、表章単位未満の位で四捨五入をしているため、総数と内訳の合計とは必ずしも一致しない。

県外移動						社会増減			年齢		
転入			転出								
平成29年	平成28年	増減数	平成29年	平成28年	増減数	平成29年	平成28年	増減数			
10,094	10,221	-127	11,258	11,312	-54	-1,164	-1,091	-73	総数		
1,233	1,294	-61	1,254	1,270	-16	-21	24	-45	0～14歳		
8,447	8,446	1	9,590	9,602	-12	-1,143	-1,156	13	15～64		
414	481	-67	414	440	-26	0	41	-41	65歳以上		
646	675	-29	596	628	-32	50	47	3	0～4歳		
396	416	-20	429	413	16	-33	3	-36	5～9		
191	203	-12	229	229	0	-38	-26	-12	10～14		
627	567	60	875	858	17	-248	-291	43	15～19		
1,833	1,755	78	2,692	2,573	119	-859	-818	-41	20～24	実数	
1,647	1,658	-11	1,817	1,821	-4	-170	-163	-7	25～29		
1,293	1,362	-69	1,237	1,258	-21	56	104	-48	30～34		
954	940	14	902	997	-95	52	-57	109	35～39		
697	761	-64	702	767	-65	-5	-6	1	40～44		
527	485	42	575	514	61	-48	-29	-19	45～49		
352	383	-31	372	352	20	-20	31	-51	50～54		
288	291	-3	244	294	-50	44	-3	47	55～59		
229	244	-15	174	168	6	55	76	-21	60～64		
151	195	-44	132	113	19	19	82	-63	65～69		
83	88	-5	67	80	-13	16	8	8	70～74		
180	198	-18	215	247	-32	-35	-49	14	75歳以上		
100.0	100.0	-	100.0	100.0	-	-	-	-	総数		
12.2	12.7	-	11.1	11.2	-	-	-	-	0～14歳		
83.7	82.6	-	85.2	84.9	-	-	-	-	15～64		
4.1	4.7	-	3.7	3.9	-	-	-	-	65歳以上		
6.4	6.6	-	5.3	5.6	-	-	-	-	0～4歳		
3.9	4.1	-	3.8	3.7	-	-	-	-	5～9		
1.9	2.0	-	2.0	2.0	-	-	-	-	10～14		
6.2	5.5	-	7.8	7.6	-	-	-	-	15～19		
18.2	17.2	-	23.9	22.7	-	-	-	-	20～24	割合	
16.3	16.2	-	16.1	16.1	-	-	-	-	25～29		
12.8	13.3	-	11.0	11.1	-	-	-	-	30～34		
9.5	9.2	-	8.0	8.8	-	-	-	-	35～39		
6.9	7.4	-	6.2	6.8	-	-	-	-	40～44		
5.2	4.7	-	5.1	4.5	-	-	-	-	45～49		
3.5	3.7	-	3.3	3.1	-	-	-	-	50～54		
2.9	2.8	-	2.2	2.6	-	-	-	-	55～59		
2.3	2.4	-	1.5	1.5	-	-	-	-	60～64		
1.5	1.9	-	1.2	1.0	-	-	-	-	65～69		
0.8	0.9	-	0.6	0.7	-	-	-	-	70～74		
1.8	1.9	-	1.9	2.2	-	-	-	-	75歳以上		

第8表 月別・年齢5歳階級別実移動者数

(H29. 1. 1~H29. 12. 31)

月次		実 移 動 数																
		総 数	0~4 歳	5~9	10~ 14	15~ 19	20~ 24	25~ 29	30~ 34	35~ 39	40~ 44	45~ 49	50~ 54	55~ 59	60~ 64	65~ 69	70~ 74	75歳 以上
実 数 (人)	総数	27,631	1,789	1,075	541	1,821	5,351	4,497	3,432	2,464	1,777	1,377	929	704	540	414	215	705
	1月	1,464	98	51	12	35	225	310	216	166	70	71	50	29	31	31	18	51
	2月	1,527	109	37	15	49	353	271	218	141	92	63	35	28	24	24	10	58
	3月	6,919	461	399	214	679	1,761	946	707	521	398	288	188	149	65	44	22	77
	4月	4,491	274	197	95	493	683	663	512	380	320	284	218	142	102	39	22	67
	5月	1,752	114	31	16	78	341	296	245	154	107	79	58	64	60	29	24	56
	6月	1,633	100	34	26	105	335	273	213	131	91	80	47	51	35	42	21	49
	7月	1,819	109	63	32	106	307	340	227	169	126	96	71	46	29	28	19	51
	8月	1,740	122	75	44	81	316	285	213	172	121	85	49	37	41	25	15	59
	9月	1,658	122	33	17	84	314	286	217	159	103	80	56	53	38	32	16	48
	10月	1,786	113	67	29	29	309	319	249	180	138	77	60	49	43	36	18	70
	11月	1,441	93	34	12	39	194	263	223	167	109	84	47	24	40	36	18	58
	12月	1,401	74	54	29	43	213	245	192	124	102	90	50	32	32	48	12	61
割 合 (%)	総数	100.0	100.0	100.0	100.0	100.0	100.0	100.0	100.0	100.0	100.0	100.0	100.0	100.0	100.0	100.0	100.0	100.0
	1月	5.3	5.5	4.7	2.2	1.9	4.2	6.9	6.3	6.7	3.9	5.2	5.4	4.1	5.7	7.5	8.4	7.2
	2月	5.5	6.1	3.4	2.8	2.7	6.6	6.0	6.4	5.7	5.2	4.6	3.8	4.0	4.4	5.8	4.7	8.2
	3月	25.0	25.8	37.1	39.6	37.3	32.9	21.0	20.6	21.1	22.4	20.9	20.2	21.2	12.0	10.6	10.2	10.9
	4月	16.3	15.3	18.3	17.6	27.1	12.8	14.7	14.9	15.4	18.0	20.6	23.5	20.2	18.9	9.4	10.2	9.5
	5月	6.3	6.4	2.9	3.0	4.3	6.4	6.6	7.1	6.3	6.0	5.7	6.2	9.1	11.1	7.0	11.2	7.9
	6月	5.9	5.6	3.2	4.8	5.8	6.3	6.1	6.2	5.3	5.1	5.8	5.1	7.2	6.5	10.1	9.8	7.0
	7月	6.6	6.1	5.9	5.9	5.8	5.7	7.6	6.6	6.9	7.1	7.0	7.6	6.5	5.4	6.8	8.8	7.2
	8月	6.3	6.8	7.0	8.1	4.4	5.9	6.3	6.2	7.0	6.8	6.2	5.3	5.3	7.6	6.0	7.0	8.4
	9月	6.0	6.8	3.1	3.1	4.6	5.9	6.4	6.3	6.5	5.8	5.8	6.0	7.5	7.0	7.7	7.4	6.8
	10月	6.5	6.3	6.2	5.4	1.6	5.8	7.1	7.3	7.3	7.8	5.6	6.5	7.0	8.0	8.7	8.4	9.9
	11月	5.2	5.2	3.2	2.2	2.1	3.6	5.8	6.5	6.8	6.1	6.1	5.1	3.4	7.4	8.7	8.4	8.2
	12月	5.1	4.1	5.0	5.4	2.4	4.0	5.4	5.6	5.0	5.7	6.5	5.4	4.5	5.9	11.6	5.6	8.7

第9表 県内移動者数

(H29.1.1～H29.12.31)

(人)

転入地	総計	従前の住所地																		
		鳥取市	米子市	倉吉市	境港市	岩美町	若桜町	智頭町	八頭町	三朝町	湯梨浜町	琴浦町	北栄町	日吉津村	大山町	南部町	伯耆町	日南町	日野町	江府町
鳥取市	1,413	—	395	220	55	154	26	95	245	10	59	57	35	1	15	7	22	6	7	4
米子市	1,709	462	—	146	310	8	0	10	19	5	36	56	26	74	180	99	139	58	45	36
倉吉市	664	178	121	—	15	4	3	1	8	39	111	70	88	1	16	2	2	4	1	0
境港市	407	38	292	14	—	1	0	0	4	1	5	8	4	3	7	14	13	2	1	0
岩美町	170	140	2	9	1	—	5	3	3	0	7	0	0	0	0	0	0	0	0	0
若桜町	26	19	0	2	0	0	—	0	4	0	0	0	0	0	0	0	0	0	1	0
智頭町	88	71	5	2	0	1	0	—	7	0	1	0	0	0	0	0	0	1	0	0
八頭町	202	157	10	6	5	0	8	4	0	4	0	6	0	0	0	0	0	0	1	1
三朝町	65	11	4	28	0	3	0	0	1	—	15	3	0	0	0	0	0	0	0	0
湯梨浜町	358	67	18	207	1	2	1	1	3	11	—	21	24	0	1	0	0	1	0	0
琴浦町	216	30	51	61	8	2	0	0	2	5	17	—	18	4	9	0	2	1	6	0
北栄町	212	12	34	101	0	0	0	0	0	10	24	26	—	0	2	1	1	1	0	0
日吉津村	124	5	67	9	12	0	0	0	3	0	1	3	1	—	5	7	5	5	1	0
大山町	192	16	128	10	8	0	0	0	1	1	4	5	4	5	—	5	5	0	0	0
南部町	148	6	113	6	7	0	0	0	1	1	0	0	0	4	2	0	2	3	0	3
伯耆町	171	9	101	1	15	0	0	0	0	0	5	2	1	5	2	11	—	7	4	8
日南町	28	1	21	1	1	0	0	0	0	0	0	0	0	0	0	1	2	—	0	1
日野町	57	13	26	1	3	0	0	0	1	0	0	2	0	0	3	1	3	0	—	4
江府町	29	4	11	0	1	0	0	0	0	0	0	0	0	1	3	0	5	0	4	—
総計	6,279	1,239	1,399	824	442	175	43	114	302	87	285	259	201	98	245	148	201	89	71	57
転出入超過	—	174	310	-160	-35	-5	-17	-26	-100	-22	73	-43	11	26	-53	0	-30	-61	-14	-28

第10表 市町村別、年齢5歳階級別、男女別、転入・転出者数

(人)

区分	県計			市部計			郡計		
	計	男	女	計	男	女	計	男	女
転入者総数	16,373	8,779	7,594	12,554	6,888	5,666	3,819	1,891	1,928
0～4	1,193	645	548	833	436	397	360	209	151
5～9	646	302	344	492	225	267	154	77	77
10～14	312	173	139	233	133	100	79	40	39
15～19	946	532	414	783	451	332	163	81	82
20～24	2,659	1,391	1,268	2,136	1,142	994	523	249	274
25～29	2,680	1,379	1,301	2,078	1,107	971	602	272	330
30～34	2,195	1,139	1,056	1,647	873	774	548	266	282
35～39	1,562	828	734	1,188	656	532	374	172	202
40～44	1,075	616	459	836	499	337	239	117	122
45～49	802	469	333	652	398	254	150	71	79
50～54	557	368	189	457	301	156	100	67	33
55～59	460	295	165	345	229	116	115	66	49
60～64	366	240	126	254	168	86	112	72	40
65～69	282	162	120	188	107	81	94	55	39
70～74	147	81	66	108	57	51	39	24	15
75歳以上	491	159	332	324	106	218	167	53	114
転出者総数	17,537	9,116	8,421	13,314	7,095	6,219	4,223	2,021	2,202
0～4	1,143	580	563	930	471	459	213	109	104
5～9	679	335	344	557	281	276	122	54	68
10～14	350	180	170	274	137	137	76	43	33
15～19	1,194	635	559	860	469	391	334	166	168
20～24	3,518	1,770	1,748	2,686	1,381	1,305	832	389	443
25～29	2,850	1,490	1,360	2,104	1,131	973	746	359	387
30～34	2,139	1,068	1,071	1,611	821	790	528	247	281
35～39	1,510	766	744	1,184	612	572	326	154	172
40～44	1,080	601	479	853	497	356	227	104	123
45～49	850	498	352	676	415	261	174	83	91
50～54	577	371	206	463	304	159	114	67	47
55～59	416	260	156	325	208	117	91	52	39
60～64	311	193	118	225	143	82	86	50	36
65～69	263	151	112	177	102	75	86	49	37
70～74	132	67	65	89	48	41	43	19	24
75歳以上	525	151	374	300	75	225	225	76	149
社会増減	-1,164	-337	-827	-760	-207	-553	-404	-130	-274
0～4	50	65	-15	-97	-35	-62	147	100	47
5～9	-33	-33	0	-65	-56	-9	32	23	9
10～14	-38	-7	-31	-41	-4	-37	3	-3	6
15～19	-248	-103	-145	-77	-18	-59	-171	-85	-86
20～24	-859	-379	-480	-550	-239	-311	-309	-140	-169
25～29	-170	-111	-59	-26	-24	-2	-144	-87	-57
30～34	56	71	-15	36	52	-16	20	19	1
35～39	52	62	-10	4	44	-40	48	18	30
40～44	-5	15	-20	-17	2	-19	12	13	-1
45～49	-48	-29	-19	-24	-17	-7	-24	-12	-12
50～54	-20	-3	-17	-6	-3	-3	-14	0	-14
55～59	44	35	9	20	21	-1	24	14	10
60～64	55	47	8	29	25	4	26	22	4
65～69	19	11	8	11	5	6	8	6	2
70～74	15	14	1	19	9	10	-4	5	-9
75歳以上	-34	8	-42	24	31	-7	-58	-23	-35

(注) 移動者数は、県外及び県内の総計。

(人)

区分	鳥取市			米子市			倉吉市		
	計	男	女	計	男	女	計	男	女
転入者総数	4,953	2,755	2,198	5,058	2,751	2,307	1,275	667	608
0～4	309	155	154	343	185	158	79	42	37
5～9	192	83	109	210	100	110	47	21	26
10～14	82	43	39	100	59	41	34	20	14
15～19	387	228	159	278	160	118	66	34	32
20～24	871	471	400	855	444	411	185	91	94
25～29	813	428	385	835	459	376	238	115	123
30～34	664	361	303	650	339	311	166	89	77
35～39	459	258	201	490	267	223	109	55	54
40～44	321	192	129	332	192	140	97	66	31
45～49	252	158	94	263	163	100	65	34	31
50～54	178	119	59	188	115	73	47	34	13
55～59	134	100	34	138	87	51	40	22	18
60～64	101	68	33	102	68	34	22	13	9
65～69	62	35	27	82	49	33	21	9	12
70～74	32	22	10	39	20	19	24	8	16
75歳以上	96	34	62	153	44	109	35	14	21
転出者総数	5,279	2,832	2,447	5,112	2,738	2,374	1,568	802	766
0～4	328	167	161	393	190	203	112	68	44
5～9	229	116	113	198	98	100	70	33	37
10～14	110	55	55	111	53	58	26	16	10
15～19	301	155	146	367	207	160	115	67	48
20～24	1,182	585	597	962	539	423	295	126	169
25～29	857	456	401	767	417	350	257	137	120
30～34	599	307	292	616	308	308	202	99	103
35～39	457	244	213	467	236	231	129	64	65
40～44	321	194	127	366	214	152	81	44	37
45～49	299	190	109	253	155	98	65	39	26
50～54	195	142	53	184	110	74	42	21	21
55～59	126	84	42	133	87	46	35	21	14
60～64	91	59	32	83	52	31	30	18	12
65～69	61	39	22	66	33	33	40	22	18
70～74	23	14	9	29	11	18	21	13	8
75歳以上	100	25	75	117	28	89	48	14	34
社会増減	-326	-77	-249	-54	13	-67	-293	-135	-158
0～4	-19	-12	-7	-50	-5	-45	-33	-26	-7
5～9	-37	-33	-4	12	2	10	-23	-12	-11
10～14	-28	-12	-16	-11	6	-17	8	4	4
15～19	86	73	13	-89	-47	-42	-49	-33	-16
20～24	-311	-114	-197	-107	-95	-12	-110	-35	-75
25～29	-44	-28	-16	68	42	26	-19	-22	3
30～34	65	54	11	34	31	3	-36	-10	-26
35～39	2	14	-12	23	31	-8	-20	-9	-11
40～44	0	-2	2	-34	-22	-12	16	22	-6
45～49	-47	-32	-15	10	8	2	0	-5	5
50～54	-17	-23	6	4	5	-1	5	13	-8
55～59	8	16	-8	5	0	5	5	1	4
60～64	10	9	1	19	16	3	-8	-5	-3
65～69	1	-4	5	16	16	0	-19	-13	-6
70～74	9	8	1	10	9	1	3	-5	8
75歳以上	-4	9	-13	36	16	20	-13	0	-13

(注) 移動者数は、県外及び県内の総計。

(人)

区分	境港市			岩美町			若桜町		
	計	男	女	計	男	女	計	男	女
転入者総数	1,268	715	553	353	188	165	64	36	28
0～4	102	54	48	37	27	10	8	7	1
5～9	43	21	22	12	6	6	2	1	1
10～14	17	11	6	7	6	1	1	1	0
15～19	52	29	23	24	14	10	0	0	0
20～24	225	136	89	42	17	25	9	2	7
25～29	192	105	87	51	23	28	12	4	8
30～34	167	84	83	41	21	20	7	2	5
35～39	130	76	54	37	17	20	4	4	0
40～44	86	49	37	33	17	16	6	5	1
45～49	72	43	29	15	8	7	4	1	3
50～54	44	33	11	13	10	3	2	2	0
55～59	33	20	13	7	2	5	3	2	1
60～64	29	19	10	8	3	5	3	2	1
65～69	23	14	9	9	7	2	1	1	0
70～74	13	7	6	1	1	0	2	2	0
75歳以上	40	14	26	16	9	7	0	0	0
転出者総数	1,355	723	632	328	158	170	89	49	40
0～4	97	46	51	22	10	12	2	1	1
5～9	60	34	26	7	4	3	3	1	2
10～14	27	13	14	4	2	2	3	3	0
15～19	77	40	37	25	15	10	3	3	0
20～24	247	131	116	67	34	33	15	9	6
25～29	223	121	102	58	25	33	13	8	5
30～34	194	107	87	34	16	18	16	7	9
35～39	131	68	63	23	11	12	5	2	3
40～44	85	45	40	30	11	19	7	5	2
45～49	59	31	28	12	7	5	1	0	1
50～54	42	31	11	9	4	5	3	2	1
55～59	31	16	15	5	3	2	1	0	1
60～64	21	14	7	9	5	4	5	4	1
65～69	10	8	2	6	4	2	0	0	0
70～74	16	10	6	3	2	1	1	1	0
75歳以上	35	8	27	14	5	9	11	3	8
社会増減	-87	-8	-79	25	30	-5	-25	-13	-12
0～4	5	8	-3	15	17	-2	6	6	0
5～9	-17	-13	-4	5	2	3	-1	0	-1
10～14	-10	-2	-8	3	4	-1	-2	-2	0
15～19	-25	-11	-14	-1	-1	0	-3	-3	0
20～24	-22	5	-27	-25	-17	-8	-6	-7	1
25～29	-31	-16	-15	-7	-2	-5	-1	-4	3
30～34	-27	-23	-4	7	5	2	-9	-5	-4
35～39	-1	8	-9	14	6	8	-1	2	-3
40～44	1	4	-3	3	6	-3	-1	0	-1
45～49	13	12	1	3	1	2	3	1	2
50～54	2	2	0	4	6	-2	-1	0	-1
55～59	2	4	-2	2	-1	3	2	2	0
60～64	8	5	3	-1	-2	1	-2	-2	0
65～69	13	6	7	3	3	0	1	1	0
70～74	-3	-3	0	-2	-1	-1	1	1	0
75歳以上	5	6	-1	2	4	-2	-11	-3	-8

(人)

区分	智頭町			八頭町			三朝町		
	計	男	女	計	男	女	計	男	女
転入者総数	194	94	100	339	182	157	156	71	85
0～4	23	10	13	32	18	14	11	4	7
5～9	12	6	6	10	6	4	3	0	3
10～14	3	2	1	7	2	5	2	0	2
15～19	15	7	8	14	9	5	8	3	5
20～24	28	17	11	46	23	23	20	5	15
25～29	28	5	23	52	29	23	30	15	15
30～34	31	12	19	50	27	23	26	13	13
35～39	12	8	4	38	21	17	12	2	10
40～44	15	7	8	18	11	7	7	6	1
45～49	6	3	3	24	10	14	9	8	1
50～54	6	5	1	9	8	1	1	1	0
55～59	5	5	0	13	9	4	9	3	6
60～64	3	2	1	7	3	4	6	5	1
65～69	3	2	1	1	1	0	8	4	4
70～74	0	0	0	0	0	0	2	2	0
75歳以上	4	3	1	18	5	13	2	0	2
転出者総数	222	117	105	475	227	248	176	75	101
0～4	15	10	5	24	13	11	10	4	6
5～9	8	4	4	13	4	9	7	2	5
10～14	2	1	1	9	5	4	1	1	0
15～19	11	4	7	41	23	18	14	8	6
20～24	37	21	16	82	39	43	41	14	27
25～29	36	14	22	96	45	51	30	15	15
30～34	32	20	12	61	27	34	24	7	17
35～39	28	12	16	44	24	20	15	6	9
40～44	9	7	2	26	11	15	9	4	5
45～49	7	2	5	16	7	9	5	3	2
50～54	7	6	1	14	8	6	5	2	3
55～59	8	7	1	14	7	7	2	0	2
60～64	1	0	1	5	2	3	2	2	0
65～69	3	2	1	6	3	3	5	2	3
70～74	2	0	2	5	3	2	2	1	1
75歳以上	16	7	9	19	6	13	4	4	0
社会増減	-28	-23	-5	-136	-45	-91	-20	-4	-16
0～4	8	0	8	8	5	3	1	0	1
5～9	4	2	2	-3	2	-5	-4	-2	-2
10～14	1	1	0	-2	-3	1	1	-1	2
15～19	4	3	1	-27	-14	-13	-6	-5	-1
20～24	-9	-4	-5	-36	-16	-20	-21	-9	-12
25～29	-8	-9	1	-44	-16	-28	0	0	0
30～34	-1	-8	7	-11	0	-11	2	6	-4
35～39	-16	-4	-12	-6	-3	-3	-3	-4	1
40～44	6	0	6	-8	0	-8	-2	2	-4
45～49	-1	1	-2	8	3	5	4	5	-1
50～54	-1	-1	0	-5	0	-5	-4	-1	-3
55～59	-3	-2	-1	-1	2	-3	7	3	4
60～64	2	2	0	2	1	1	4	3	1
65～69	0	0	0	-5	-2	-3	3	2	1
70～74	-2	0	-2	-5	-3	-2	0	1	-1
75歳以上	-12	-4	-8	-1	-1	0	-2	-4	2

(人)

区分	湯梨浜町			琴浦町			北栄町		
	計	男	女	計	男	女	計	男	女
転入者総数	545	260	285	446	213	233	362	173	189
0～4	56	32	24	43	24	19	33	23	10
5～9	28	12	16	20	10	10	13	8	5
10～14	11	6	5	8	4	4	7	3	4
15～19	19	9	10	19	10	9	26	12	14
20～24	63	29	34	89	37	52	46	18	28
25～29	79	40	39	84	36	48	56	19	37
30～34	76	36	40	58	27	31	61	31	30
35～39	69	32	37	41	18	23	29	15	14
40～44	31	15	16	22	7	15	30	14	16
45～49	22	10	12	7	3	4	12	5	7
50～54	14	8	6	11	8	3	13	6	7
55～59	14	6	8	8	8	0	8	5	3
60～64	17	8	9	7	7	0	10	8	2
65～69	14	8	6	9	5	4	8	4	4
70～74	7	1	6	7	6	1	1	1	0
75歳以上	25	8	17	13	3	10	9	1	8
転出者総数	498	234	264	480	245	235	391	176	215
0～4	30	16	14	25	10	15	17	7	10
5～9	23	11	12	16	11	5	7	2	5
10～14	13	7	6	10	4	6	11	6	5
15～19	25	15	10	37	13	24	41	22	19
20～24	96	38	58	109	58	51	87	37	50
25～29	75	39	36	75	37	38	76	37	39
30～34	70	24	46	63	35	28	42	19	23
35～39	43	26	17	30	15	15	23	10	13
40～44	26	12	14	24	13	11	20	7	13
45～49	16	6	10	23	11	12	25	12	13
50～54	16	10	6	11	9	2	10	3	7
55～59	8	2	6	10	8	2	6	4	2
60～64	13	8	5	15	7	8	10	6	4
65～69	9	7	2	10	7	3	5	2	3
70～74	10	3	7	5	1	4	3	1	2
75歳以上	25	10	15	17	6	11	8	1	7
社会増減	47	26	21	-34	-32	-2	-29	-3	-26
0～4	26	16	10	18	14	4	16	16	0
5～9	5	1	4	4	-1	5	6	6	0
10～14	-2	-1	-1	-2	0	-2	-4	-3	-1
15～19	-6	-6	0	-18	-3	-15	-15	-10	-5
20～24	-33	-9	-24	-20	-21	1	-41	-19	-22
25～29	4	1	3	9	-1	10	-20	-18	-2
30～34	6	12	-6	-5	-8	3	19	12	7
35～39	26	6	20	11	3	8	6	5	1
40～44	5	3	2	-2	-6	4	10	7	3
45～49	6	4	2	-16	-8	-8	-13	-7	-6
50～54	-2	-2	0	0	-1	1	3	3	0
55～59	6	4	2	-2	0	-2	2	1	1
60～64	4	0	4	-8	0	-8	0	2	-2
65～69	5	1	4	-1	-2	1	3	2	1
70～74	-3	-2	-1	2	5	-3	-2	0	-2
75歳以上	0	-2	2	-4	-3	-1	1	0	1

(人)

区分	日吉津村			大山町			南部町		
	計	男	女	計	男	女	計	男	女
転入者総数	179	82	97	400	201	199	286	138	148
0～4	18	8	10	31	23	8	25	15	10
5～9	8	2	6	13	9	4	15	7	8
10～14	4	4	0	13	5	8	5	2	3
15～19	7	3	4	13	4	9	5	2	3
20～24	26	13	13	54	32	22	36	18	18
25～29	31	13	18	72	31	41	39	24	15
30～34	27	14	13	61	30	31	42	18	24
35～39	17	8	9	30	11	19	38	13	25
40～44	12	5	7	17	8	9	30	15	15
45～49	9	5	4	15	6	9	9	4	5
50～54	1	1	0	11	7	4	7	2	5
55～59	2	0	2	10	5	5	5	3	2
60～64	8	5	3	12	7	5	7	6	1
65～69	4	1	3	15	9	6	4	1	3
70～74	0	0	0	4	4	0	7	3	4
75歳以上	5	0	5	29	10	19	12	5	7
転出者総数	161	80	81	425	195	230	288	128	160
0～4	12	6	6	21	14	7	11	3	8
5～9	7	5	2	11	2	9	5	2	3
10～14	3	2	1	6	2	4	6	4	2
15～19	7	5	2	40	16	24	22	10	12
20～24	25	11	14	88	44	44	53	27	26
25～29	29	14	15	87	40	47	51	22	29
30～34	25	13	12	55	27	28	29	12	17
35～39	17	7	10	28	8	20	25	8	17
40～44	5	2	3	20	12	8	28	10	18
45～49	8	3	5	17	7	10	18	11	7
50～54	5	3	2	6	2	4	5	4	1
55～59	4	2	2	8	5	3	2	1	1
60～64	3	2	1	7	3	4	6	6	0
65～69	3	2	1	12	8	4	5	1	4
70～74	1	1	0	2	1	1	3	2	1
75歳以上	7	2	5	17	4	13	19	5	14
社会増減	18	2	16	-25	6	-31	-2	10	-12
0～4	6	2	4	10	9	1	14	12	2
5～9	1	-3	4	2	7	-5	10	5	5
10～14	1	2	-1	7	3	4	-1	-2	1
15～19	0	-2	2	-27	-12	-15	-17	-8	-9
20～24	1	2	-1	-34	-12	-22	-17	-9	-8
25～29	2	-1	3	-15	-9	-6	-12	2	-14
30～34	2	1	1	6	3	3	13	6	7
35～39	0	1	-1	2	3	-1	13	5	8
40～44	7	3	4	-3	-4	1	2	5	-3
45～49	1	2	-1	-2	-1	-1	-9	-7	-2
50～54	-4	-2	-2	5	5	0	2	-2	4
55～59	-2	-2	0	2	0	2	3	2	1
60～64	5	3	2	5	4	1	1	0	1
65～69	1	-1	2	3	1	2	-1	0	-1
70～74	-1	-1	0	2	3	-1	4	1	3
75歳以上	-2	-2	0	12	6	6	-7	0	-7

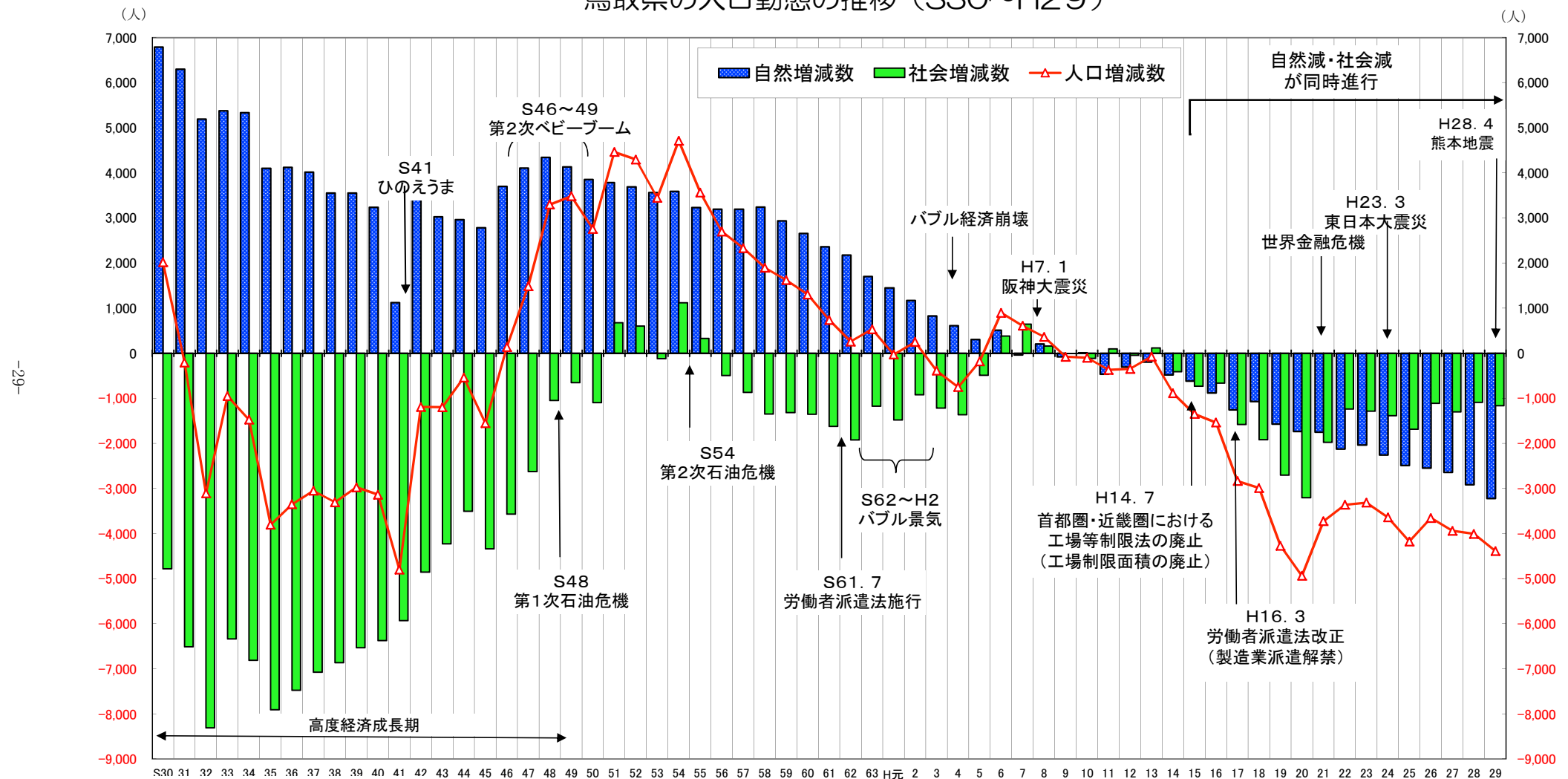
(人)

区分	伯耆町			日南町			日野町		
	計	男	女	計	男	女	計	男	女
転入者総数	268	117	151	70	45	25	93	57	36
0～4	29	10	19	3	1	2	5	2	3
5～9	10	6	4	3	2	1	3	2	1
10～14	7	2	5	1	1	0	1	1	0
15～19	5	3	2	0	0	0	2	1	1
20～24	29	16	13	11	9	2	17	10	7
25～29	38	18	20	11	7	4	9	3	6
30～34	39	14	25	10	7	3	12	9	3
35～39	34	16	18	3	2	1	7	3	4
40～44	7	3	4	2	1	1	4	1	3
45～49	8	1	7	3	2	1	4	4	0
50～54	4	3	1	1	1	0	5	5	0
55～59	13	6	7	7	4	3	10	7	3
60～64	14	8	6	6	4	2	2	2	0
65～69	9	5	4	4	3	1	3	3	0
70～74	2	1	1	3	1	2	0	0	0
75歳以上	20	5	15	2	0	2	9	4	5
転出者総数	324	154	170	162	80	82	108	53	55
0～4	8	7	1	7	2	5	5	3	2
5～9	8	3	5	3	1	2	1	1	0
10～14	4	2	2	2	2	0	1	1	0
15～19	39	22	17	13	4	9	9	3	6
20～24	65	31	34	24	7	17	23	8	15
25～29	49	24	25	34	19	15	21	11	10
30～34	43	17	26	18	12	6	9	6	3
35～39	16	7	9	12	11	1	6	2	4
40～44	8	2	6	4	3	1	5	2	3
45～49	12	7	5	5	3	2	3	1	2
50～54	12	6	6	3	1	2	6	6	0
55～59	10	6	4	6	2	4	4	3	1
60～64	4	3	1	3	1	2	1	0	1
65～69	13	6	7	5	3	2	3	2	1
70～74	3	2	1	0	0	0	0	0	0
75歳以上	30	9	21	23	9	14	11	4	7
社会増減	-56	-37	-19	-92	-35	-57	-15	4	-19
0～4	21	3	18	-4	-1	-3	0	-1	1
5～9	2	3	-1	0	1	-1	2	1	1
10～14	3	0	3	-1	-1	0	0	0	0
15～19	-34	-19	-15	-13	-4	-9	-7	-2	-5
20～24	-36	-15	-21	-13	2	-15	-6	2	-8
25～29	-11	-6	-5	-23	-12	-11	-12	-8	-4
30～34	-4	-3	-1	-8	-5	-3	3	3	0
35～39	18	9	9	-9	-9	0	1	1	0
40～44	-1	1	-2	-2	-2	0	-1	-1	0
45～49	-4	-6	2	-2	-1	-1	1	3	-2
50～54	-8	-3	-5	-2	0	-2	-1	-1	0
55～59	3	0	3	1	2	-1	6	4	2
60～64	10	5	5	3	3	0	1	2	-1
65～69	-4	-1	-3	-1	0	-1	0	1	-1
70～74	-1	-1	0	3	1	2	0	0	0
75歳以上	-10	-4	-6	-21	-9	-12	-2	0	-2

(人)

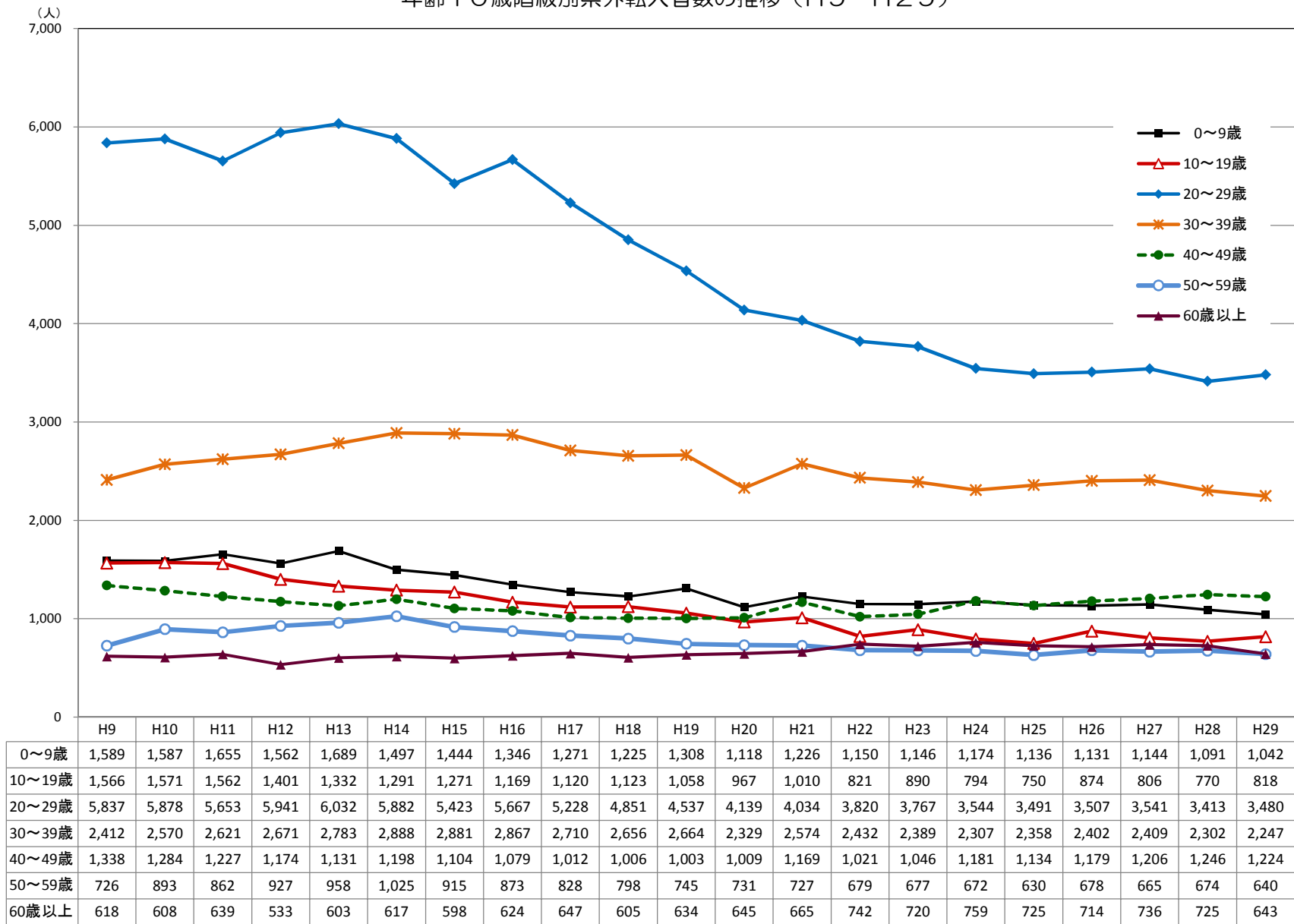
区分	江府町		
	計	男	女
転入者総数	64	34	30
0～4	6	5	1
5～9	2	0	2
10～14	2	1	1
15～19	6	4	2
20～24	7	3	4
25～29	10	5	5
30～34	7	5	2
35～39	3	2	1
40～44	5	2	3
45～49	3	1	2
50～54	2	0	2
55～59	1	1	0
60～64	2	2	0
65～69	2	1	1
70～74	3	2	1
75歳以上	3	0	3
転出者総数	96	50	46
0～4	4	3	1
5～9	3	1	2
10～14	1	1	0
15～19	7	3	4
20～24	20	11	9
25～29	16	9	7
30～34	7	5	2
35～39	11	5	6
40～44	6	3	3
45～49	6	3	3
50～54	2	1	1
55～59	3	2	1
60～64	2	1	1
65～69	1	0	1
70～74	3	1	2
75歳以上	4	1	3
社会増減	-32	-16	-16
0～4	2	2	0
5～9	-1	-1	0
10～14	1	0	1
15～19	-1	1	-2
20～24	-13	-8	-5
25～29	-6	-4	-2
30～34	0	0	0
35～39	-8	-3	-5
40～44	-1	-1	0
45～49	-3	-2	-1
50～54	0	-1	1
55～59	-2	-1	-1
60～64	0	1	-1
65～69	1	1	0
70～74	0	1	-1
75歳以上	-1	-1	0

鳥取県の人口動態の推移 (S30~H29)

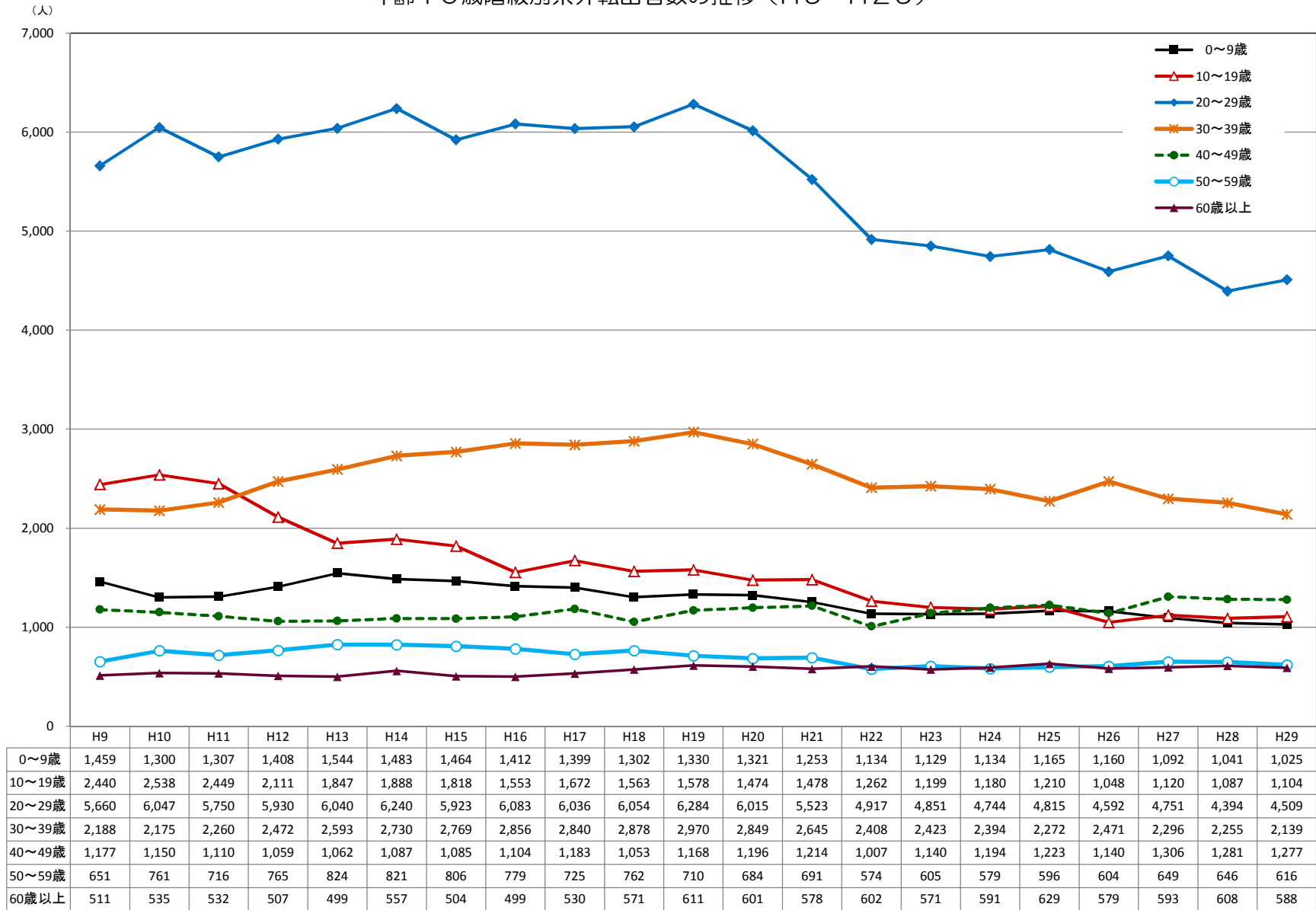


※グラフは、暦年 (1月~12月) の値

年齢10歳階級別県外転入者数の推移（H9～H29）



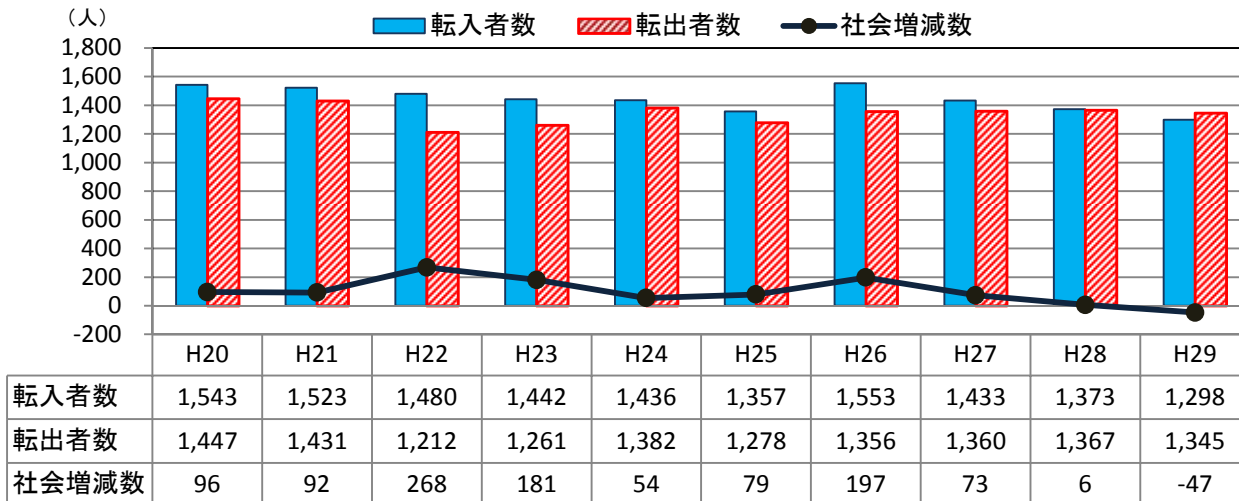
年齢10歳階級別県外転出者数の推移（H9～H29）



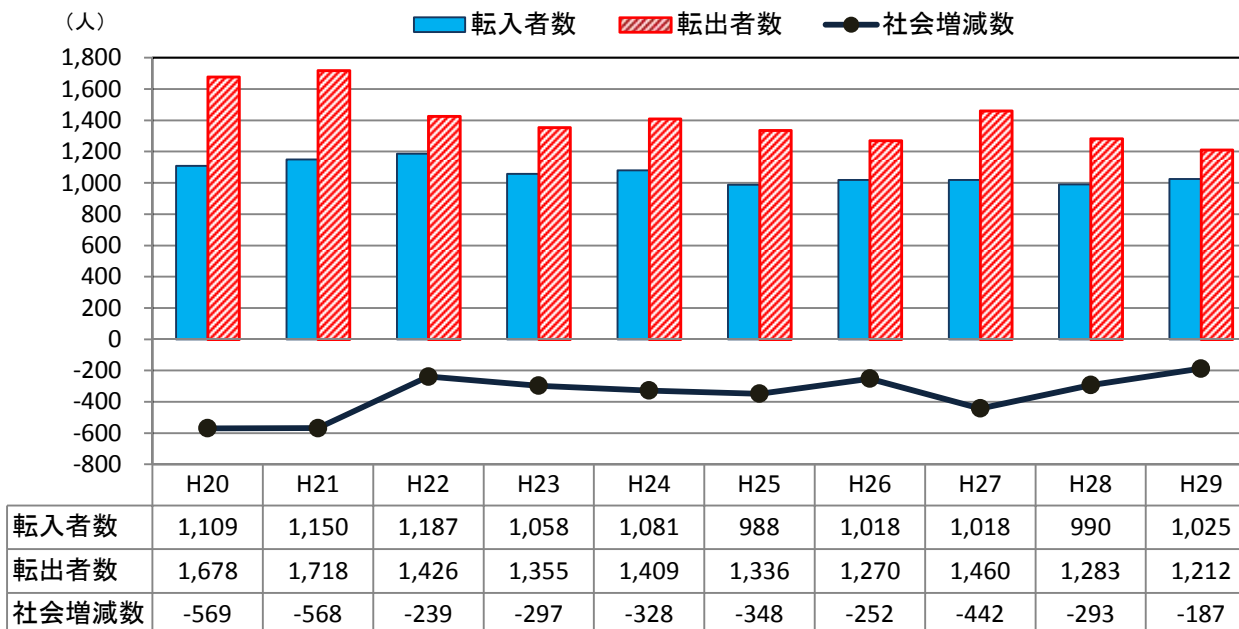
参考資料4

県外転出入者数の推移（平成29年移動者総数上位6都道府県）

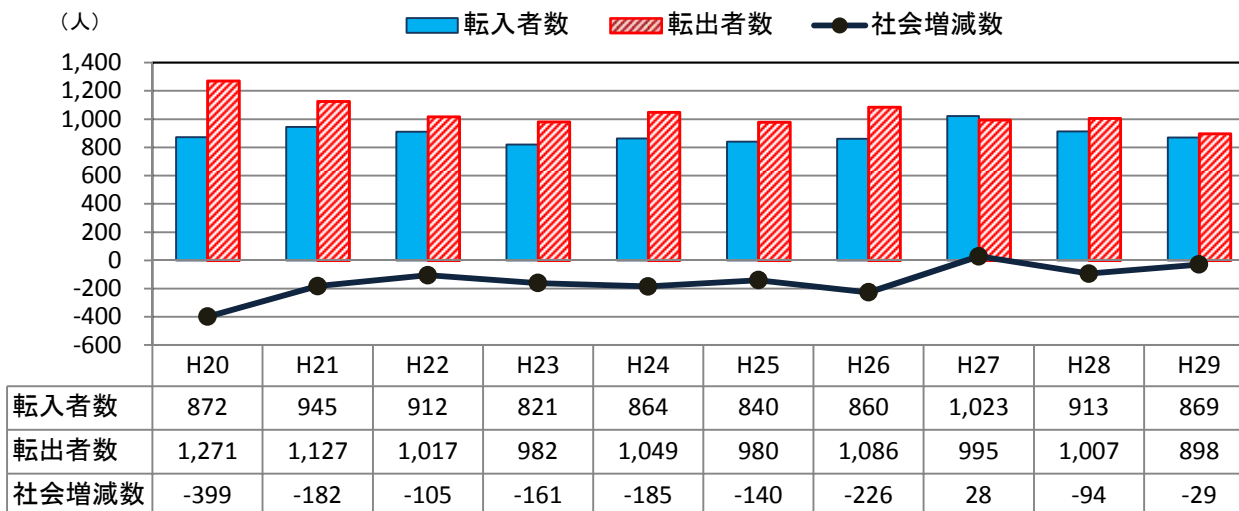
島根県からの転入、島根県への転出



大阪府からの転入、大阪府への転出

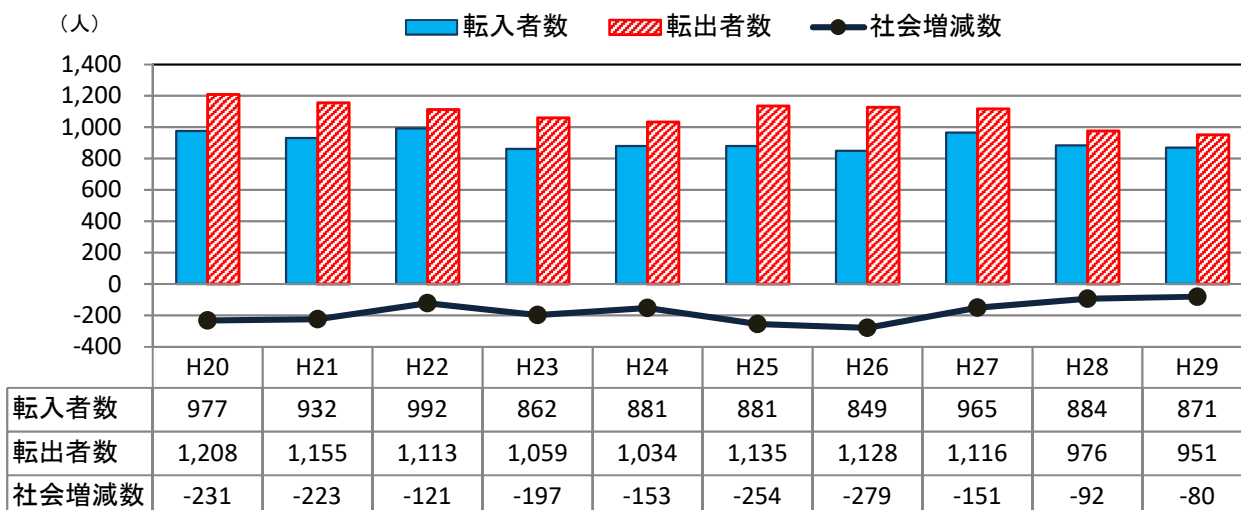


岡山県からの転入、岡山県への転出

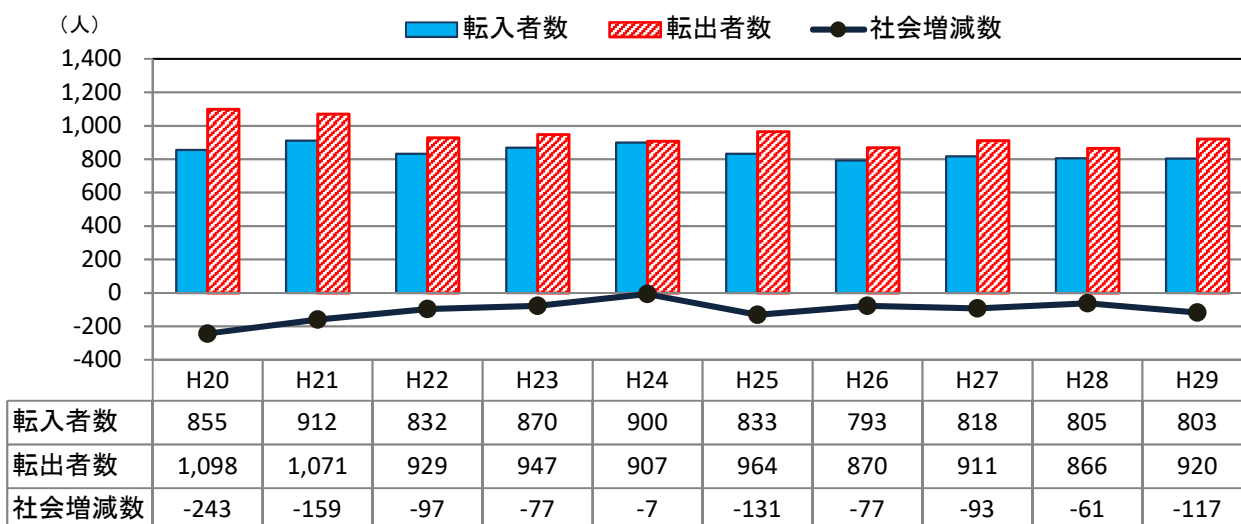


(注) 移動者総数＝転入者数＋転出者数

兵庫県からの転入、兵庫県への転出



広島県からの転入、広島県への転出



東京都からの転入、東京都への転出

