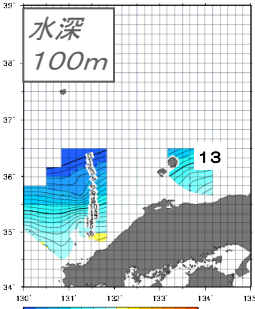
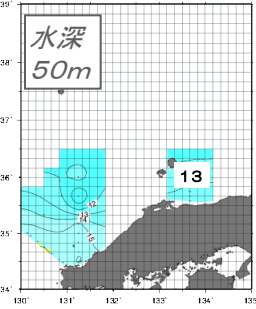


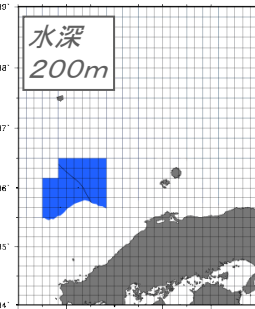
鳥取県沖は13°C前後で、平年並の値となっています。



鳥取県沖は13°C前後で、平年並の値となっています。



鳥取県沖は13°C前後で、平年並の値となっています。



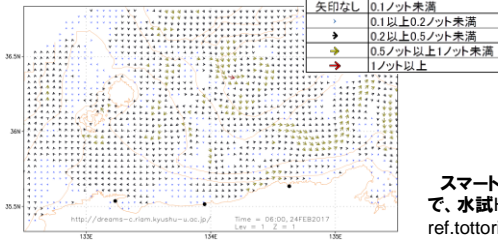
観測データがありません。

水産試験場

山陰沖の流況予測図・水温塩分予測図を公開中

水産試験場ホームページで約2日後までの流況予測図(2時間毎)と水温・塩分予測図(6時間毎)を公開しています。水深帯毎(1m, 30m, 100m)に図を選択することも可能で、手軽に海況予報を把握することができますので、ぜひご利用ください。
(情報提供元:九州大学応用力学研究所)

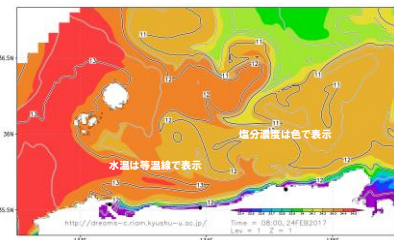
サンプル(流況図)



スマートフォン、パソコンで、水試HP(<http://www.p.ref.tottori.lg.jp/73054.htm>)を閲覧いただくと、図がご覧頂けます。
または、下のQRコードを読み取ってアクセスしてください。



サンプル(水温塩分予測図)



平成28年度第2回境港地区漁海況連絡会議を開催します

- 日時:平成29年3月23日(木) 午後1時30分～3時30分頃を予定
- 場所:夢みなとタワー第3会議室(境港市竹内団地255-3)
※例年と会場が異なりますのでご注意ください
- 議題:海洋環境、浮魚、底魚の漁海況予報

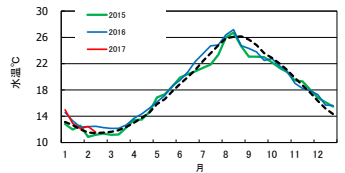
鳥取沿岸の水温

鳥取県栽培漁業センター 取水水温

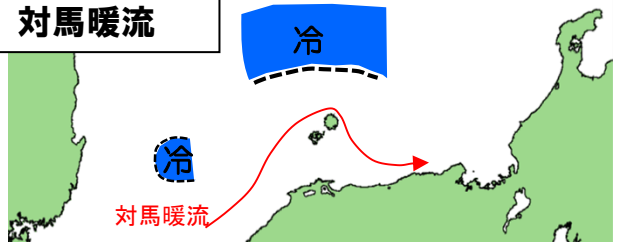
(水深10m)
(電話:0858-34-3321)

2月中旬11.6°C

平年より0.1°C高め



2月上旬の水塊配置と対馬暖流



- 本県沖の海況:上層から下層まで水温差がほとんどなく鉛直混合が起こりやすい状況にあると推測されます。
- 対馬暖流:島根沖から隠岐諸島に向け北上し、隠岐諸島を回り込むようにして、本県沿岸に沿った流れが卓越していると推測されます。

※県内の漁獲情報については水産試験場ホームページ(鳥取県水産試験場で検索してください)に詳しく掲載しています、ぜひご利用ください。

★水産課からのお知らせ★

TOTTORI FISH&CHIPS PARTY

揚げたての旬の地魚を約10種類のソースと共に提供!



地魚の新たな美味しさをお楽しみください!

～MENU～

- フィッシュ&チップス(1プレート200円)
- ビール/チューハイ/炭酸ドリンク/お茶など

入場無料
FREE



旬の地魚は
ジュシーふわふわ

白身魚のフライとフライドポテトを、一つの皿に盛り合わせ、数種類のソースで楽しむイギリスで愛される定番魚料理です。

ソースは、本場のイギリス風を始め、中華風やタルタル、さらにはご当地ケチャップなど約10種類をご用意。

3月12日(日) 12:00～19:00
cafe SOURCE BANQUET 鳥取市栄町401本通りビル3階



～『賀露UOWバルPART II』が開催されました～

1月29日(日)地場産プラザわたいにて、「賀露UOWバルPART II」が開催されました。11のブースが出展し、約20種類の地魚を使った創作メニューが店頭に並びました。どの料理も、それぞれ魚の美味しさを引き出しており、いつもとは一味違うメニューで地魚の美味しさを楽しむことが出来るイベントでした。

～来場者の感想～

- 旬の魚が食べられるのは嬉しい。
- 炒めて扱やすかったのが面白い。
- 彩りのよい料理が多く、参考になります。



開講!とっとり魚乙女塾!公開収録で捌いたふりてふりしゃぶるまい!!

栽培漁業センター

第7回キジハタ(あこう、あかみず)勉強会を開催します

- キジハタ資源を増やし、より多く漁獲できるよう、3月10日(金)13～16時に栽培漁業センターにて、キジハタ勉強会を開催します。
- 今年度の市場動向や種苗生産(稚魚をつくり、育てること)や放流調査をはじめ、事業放流への支援などについて、ご報告します。参加は無料です。是非、お集まりください。

1 発表内容

- (1)市場動向について(栽培セ:研究員 野々村)
- (2)平成28年度 種苗生産(栽培協:主任 松岡)
- (3)平成28年度 種苗放流(栽培セ:研究員 野々村)
- (4)第7次栽培漁業基本計画及び事業放流への支援(水産課:係長 松田)

2 その他

放流や資源管理に関する意見交換



昨年の勉強会の様子



昨年の発表の様子



最新の成果をご報告いたします。皆様のご来所お待ちしております。

平成28年4月から下記2社の広告を1年間掲載することになりました。

いつの時代も、技術とサービスをもって水産業・漁業の皆様を支援してまいります

西日本ニチモウ株式会社

本社 山口県下関市小月小島2丁目3-17 〒750-1136
電話 083-282-4041(代表) FAX 083-282-0424
境港営業所 鳥取県境港市栄町67番地 〒684-0006 電話 0859-44-0475 FAX 0859-42-6330



共和水産株式会社

代表取締役 白須 邦夫

〒684-0006 鳥取県境港市栄町65番地
TEL 0859-44-7171 (代) FAX 0859-42-6530