

屋内試験棟工事進捗状況



建設場所



スギ林伐採後木柵（屋外耐候試験用）撤去



更地



基礎掘削、基礎採石敷設



配筋（ベース）



コンクリート打設（ベース）



養生



腰壁部配筋



養生シート設置



腰壁部型枠組み立て



全景



腰壁部型枠完了



打設後養生



腰壁完了



基礎配筋完了



基礎コンクリート打設



足場組完了



棟上げ中（道路側から）



棟上げ中（本館から）



棟上げ完了（29年次内工事完了）



2018/01/10
屋根敷設



2018/01/10
張弦梁トラス (ヒノキLVL)



2018/01/19
片流れトラス (ヒノキLVL)



2018/01/23
屋根構面 (スギCLT)



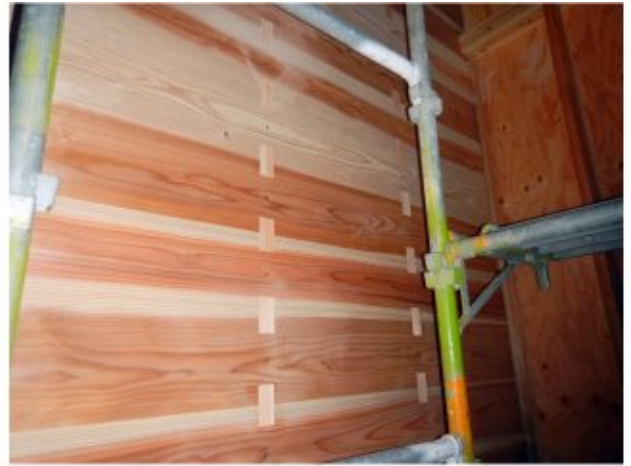
2018/01/23
とっとり杉ごころ



2018/01/23
屋内試験棟構造見学会(H30.1.23)



2018/01/23
スギ厚板耐力壁とC L T耐力壁



2018/02/01
スギ厚板耐力壁



2018/02/06
構造用合板（ヒノキ）耐力壁



2018/02/06
天井点検窓



2018/02/06
足場撤去後の屋内試験棟



2018/02/06
(H30.2.6現在) 足場撤去後の屋内試験棟



スギ厚板耐力壁とCLT（スギ）耐力壁



ポーチ床（モルタル金ごて押さえ仕上げ）



構造用合板（ヒノキ）耐力壁



側溝部配筋



張弦梁トラス（ヒノキLVL）



構造用合板（ヒノキ）耐力壁



スギ厚板耐力壁



スギCLT耐力壁



木材環境研究棟（正面）
（建物は完成、現在、恒温恒湿室
設置工事中）



市道側から見た木材環境研究棟