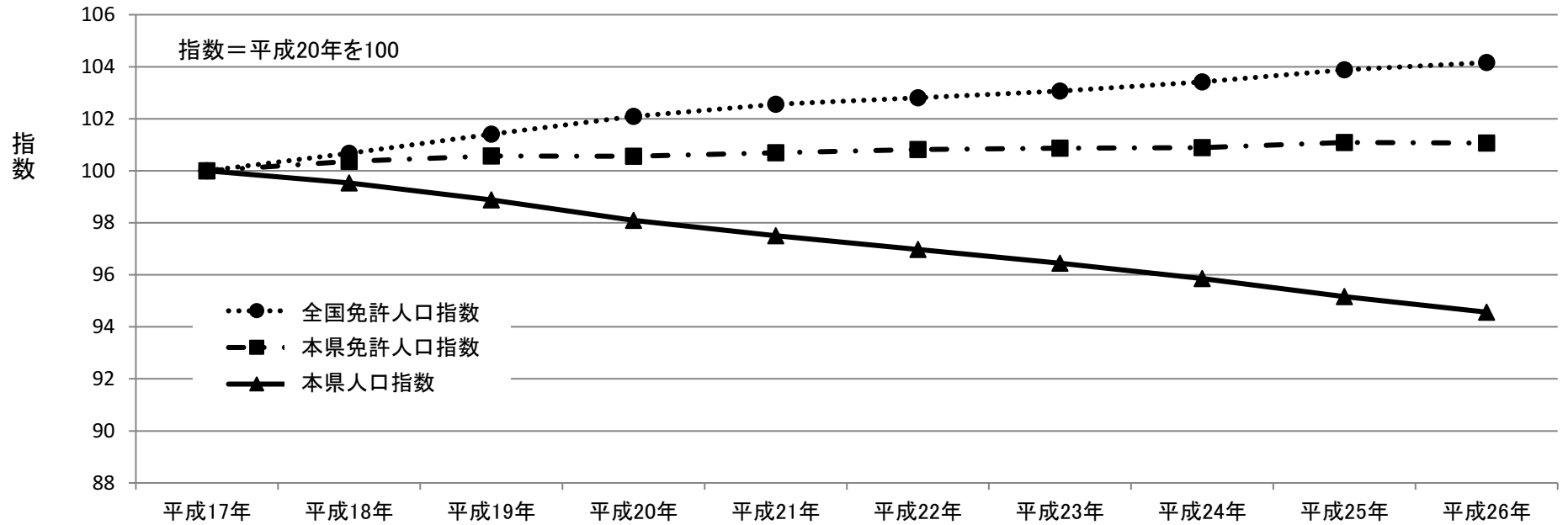


運転免許人口の年別推移



項目別	年次	平成17年	平成18年	平成19年	平成20年	平成21年	平成22年	平成23年	平成24年	平成25年	平成26年
	全国免許人口		78,798,821	79,329,866	79,907,212	80,447,842	80,811,945	81,010,246	81,215,266	81,487,846	81,860,012
指数		100	101	101	102	103	103	103	103	104	104
本県免許人口		381,151	382,535	383,302	383,289	383,799	384,246	384,470	384,555	385,303	385,212
指数		100	100	101	101	101	101	101	101	101	101
本県人口		607,012	604,168	600,186	595,454	591,864	588,667	585,475	581,870	577,642	574,022
指数		100	100	99	98	98	97	96	96	95	95
県免許人口 / 県人口		0.63	0.63	0.64	0.64	0.65	0.65	0.66	0.66	0.67	0.67
本県免許人口増加数		1,970	1,384	767	-13	510	447	224	85	748	-91
本県免許人口増加率(%)		0.5	0.4	0.2	0.0	0.1	0.1	0.1	0.0	0.2	0.0

(注)全国免許人口、本県免許人口は、警察庁資料統計で12月末現在。本県人口は、県の統計で10月1日現在。