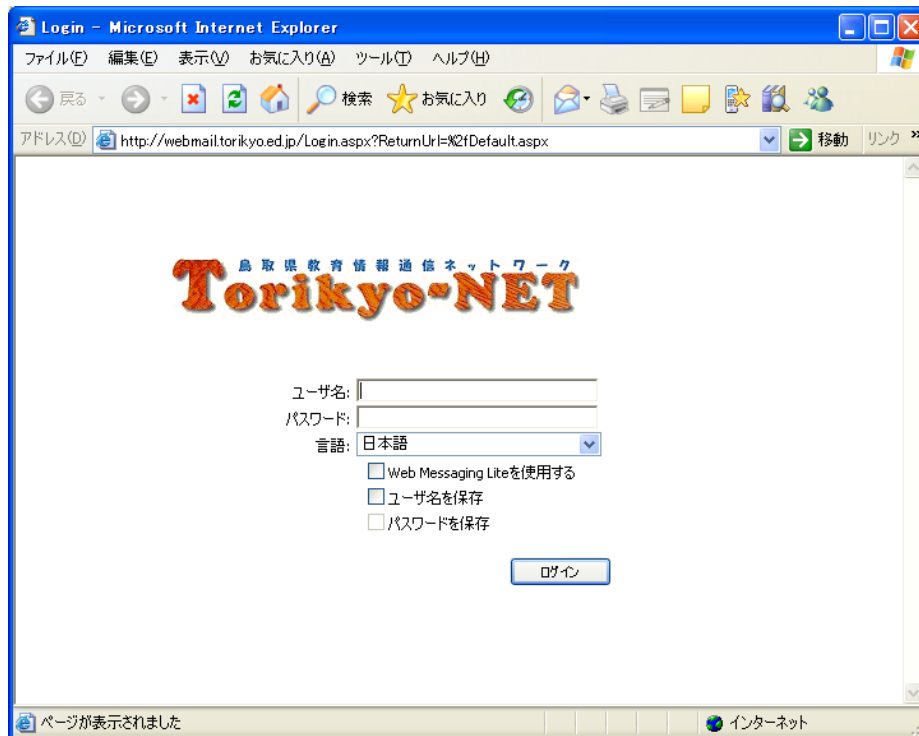


WebMail 利用者マニュアル

ログオンする

1. WebMail のページを開く
Internet Explorer 等の Web ブラウザから下記の URL を開きます。
「<http://webmail.torikyo.ed.jp>」

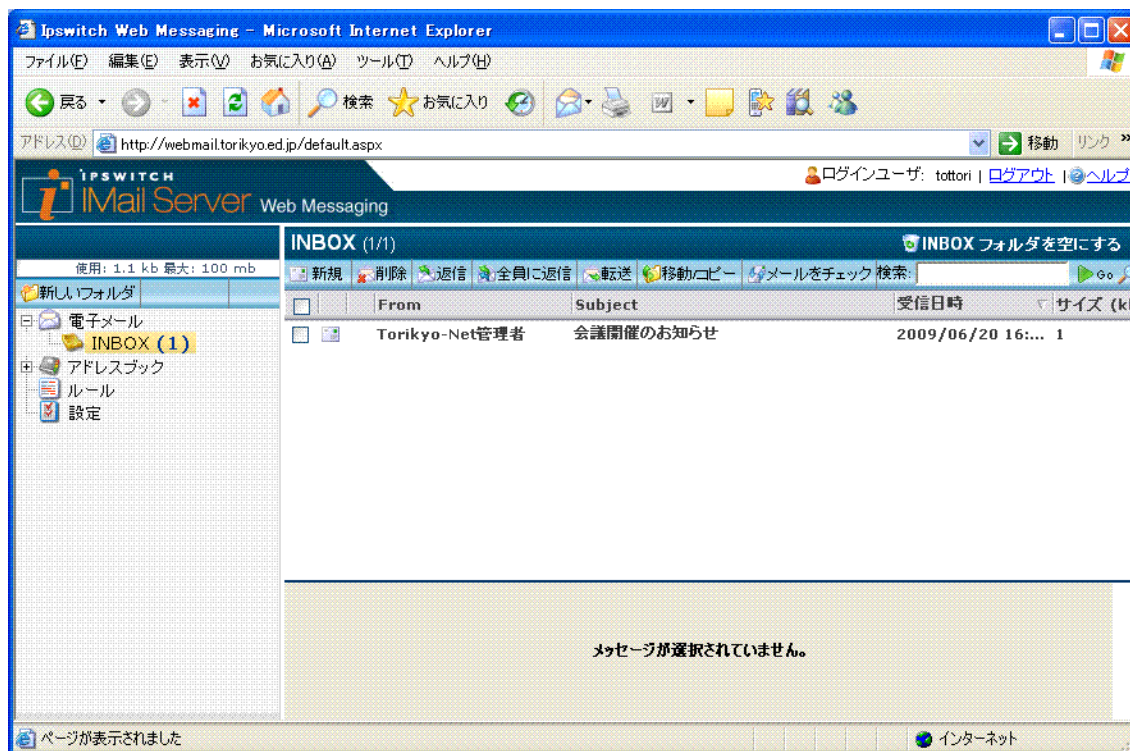
2. WebMail のログイン画面が表示されます。



3. ユーザ名とパスワードを入力します。
ユーザ名は利用しているメールアドレスの@マークより前の部分です。
利用しているメールアドレスが torikyo@mailk.torikyo.ed.jp であれば
ユーザ名は「torikyo」となります。
パスワードについては、通知書に記載しているパスワードを入力して下さい。
ユーザ名とパスワードを入力後「ログイン」ボタンをクリックします。
- ・ [ユーザ名を保存] [パスワードを保存]- このオプションを選択して、表示しているページをブラウザが保存(キャッシング)を行えるようにすることができます。

メールを読む

ログインすると以下の初画面が表示されます。右上の段に受信メールの一覧が表示されますので、読むメールをクリックすると内容が下の段に表示されます。



メニューは、以下のとおりです。

[新規] - 新規にメールを作成します。

[削除] - 選択したメールを削除します。

[返信] - 送信者宛ての新しいメッセージを作成します。

[全員に返信] - 送信者およびすべてのCCアドレスに対するメッセージを作成します。

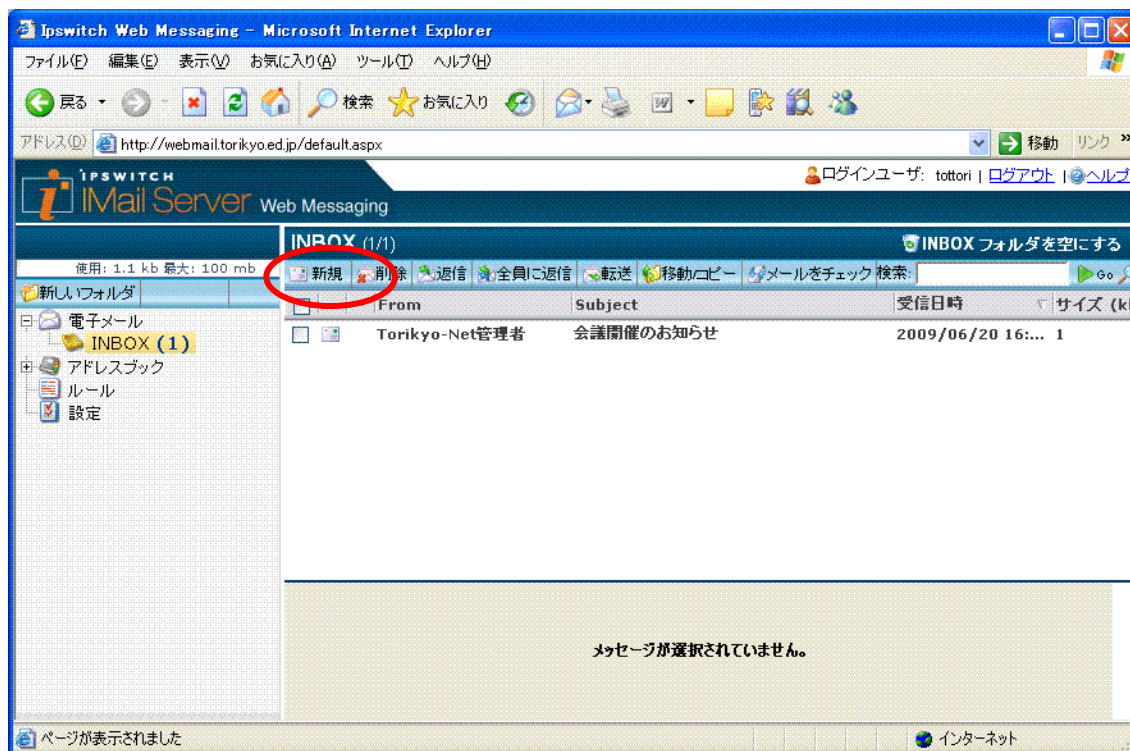
[転送] - 電子メール アドレスにメッセージを転送します。

[削除] - メール サーバからメッセージを削除します。

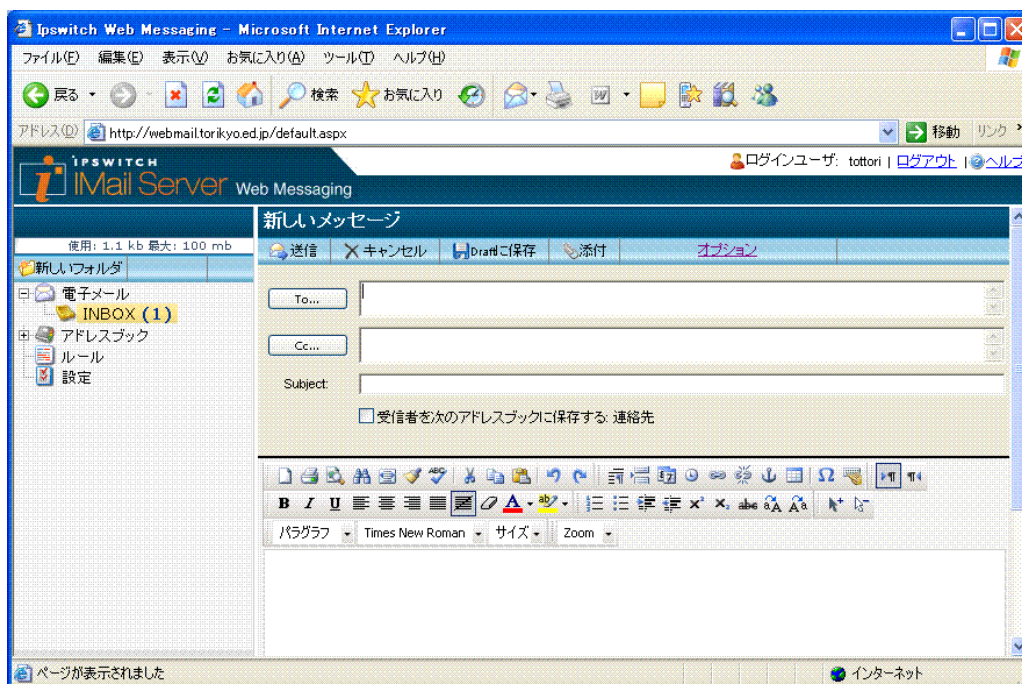
[メールをチェック] - 最新メールを読み込みます。

メールを送信する

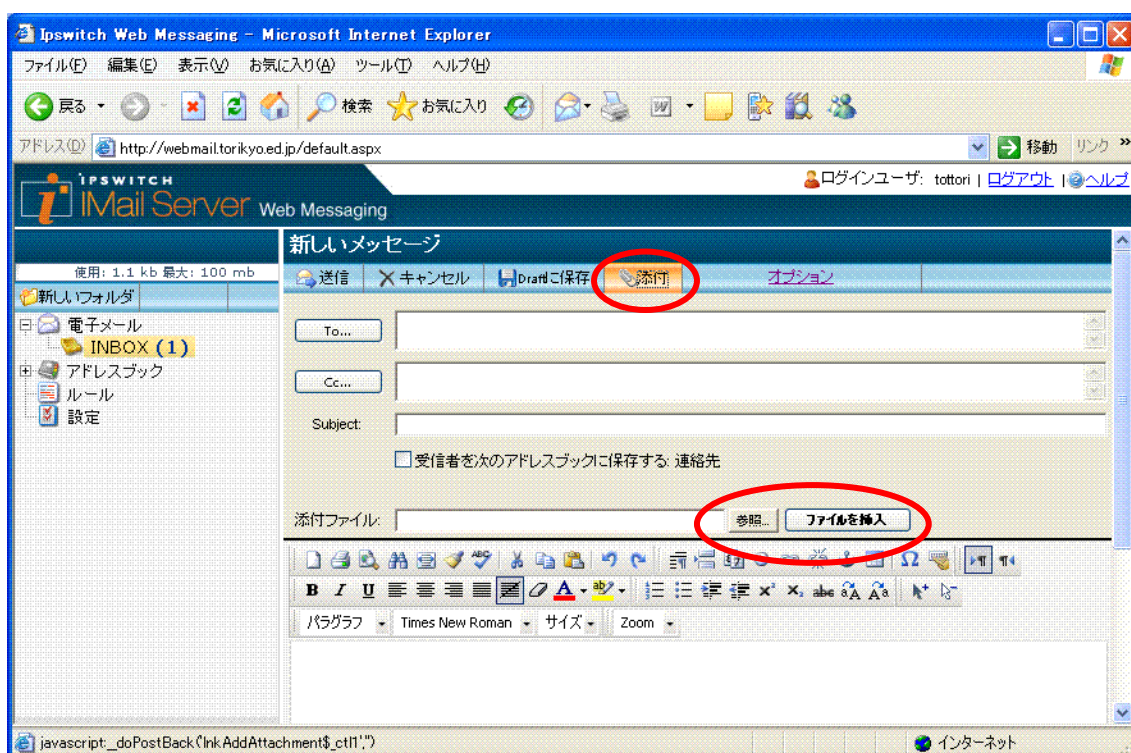
1. メールを送信するにはメニューから「新規」をクリックします



2. メール送信画面が表示されます。



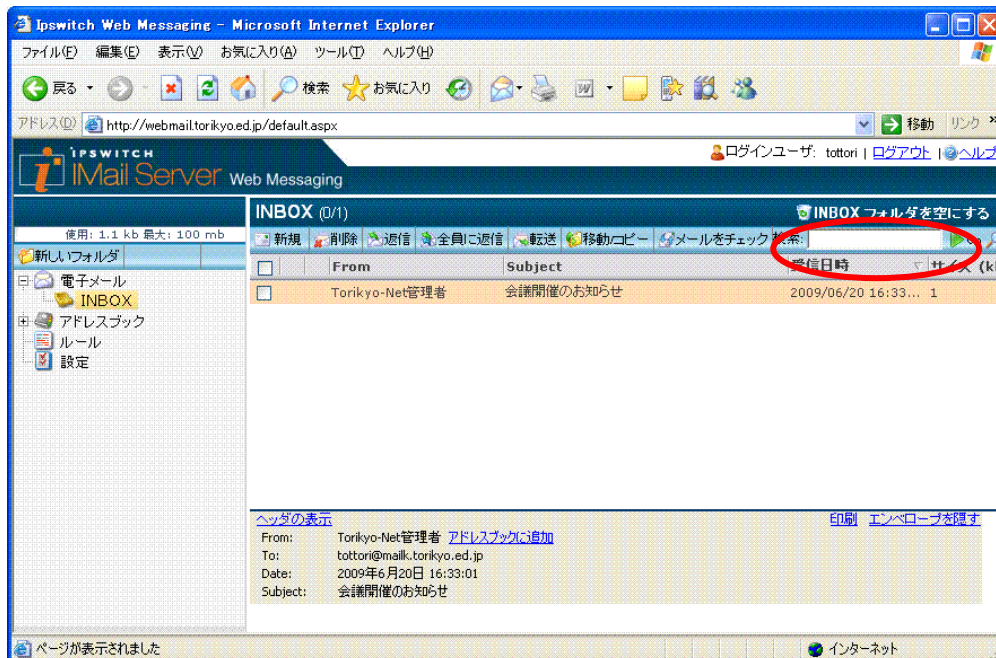
3. [To]、[CC] (carbon copy)テキスト ボックスでメッセージ受信者の電子メール アドレスを入力します。アドレスは、複数指定する場合、カンマで区切ります。
4. メールの件名を [Subject]へ入力します。
5. メールの本文を下側の枠内へ入力します。
6. ファイルを添付する場合は[添付]をクリックし [参照] ボタンを押し送信ファイルを選択します。その後[ファイルを挿入を]クリックします。



7. 最後に[送信]をクリックします。

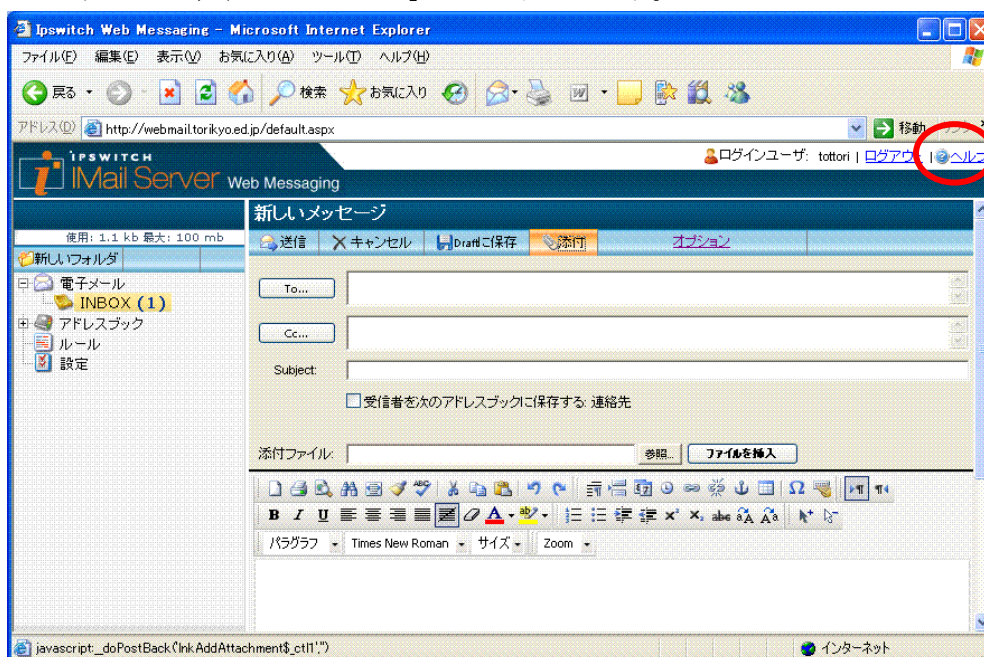
メッセージを検索する

1. メールを検索には検索のキーワード入力欄に文字を入れ、Go のボタンを押します。



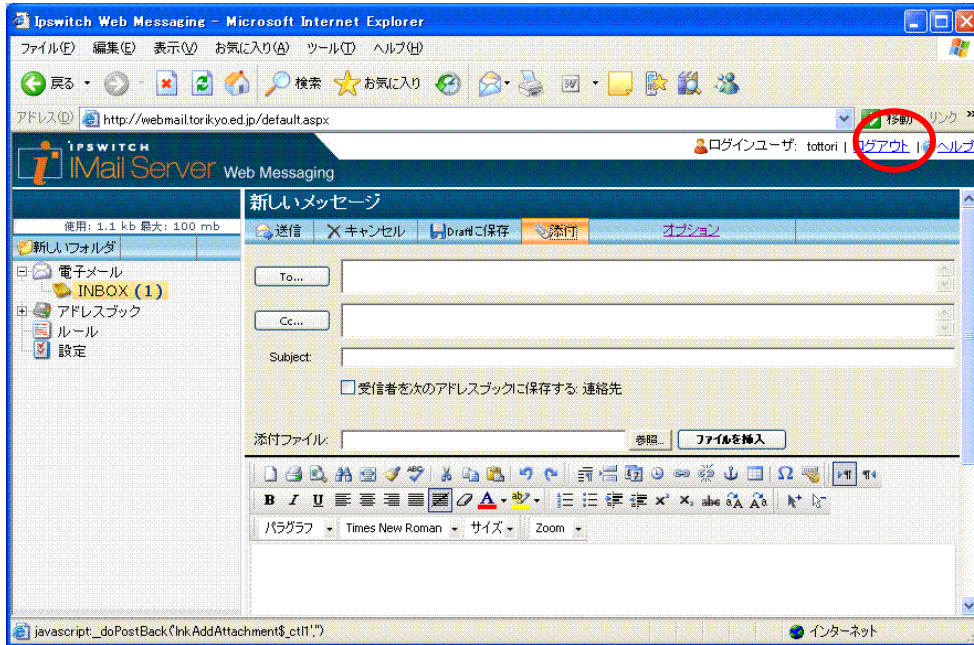
ヘルプを見る

1. ヘルプを見るには、右上の「ヘルプ」をクリックします。



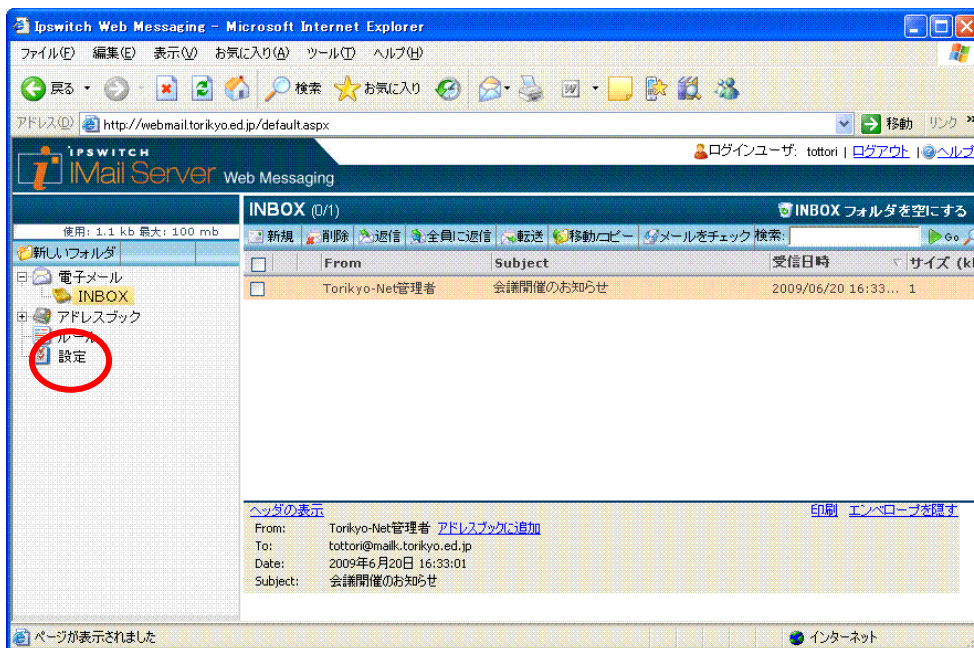
終了(ログアウト)する

1. 終了するには、右上の「ログアウト」をクリックします。

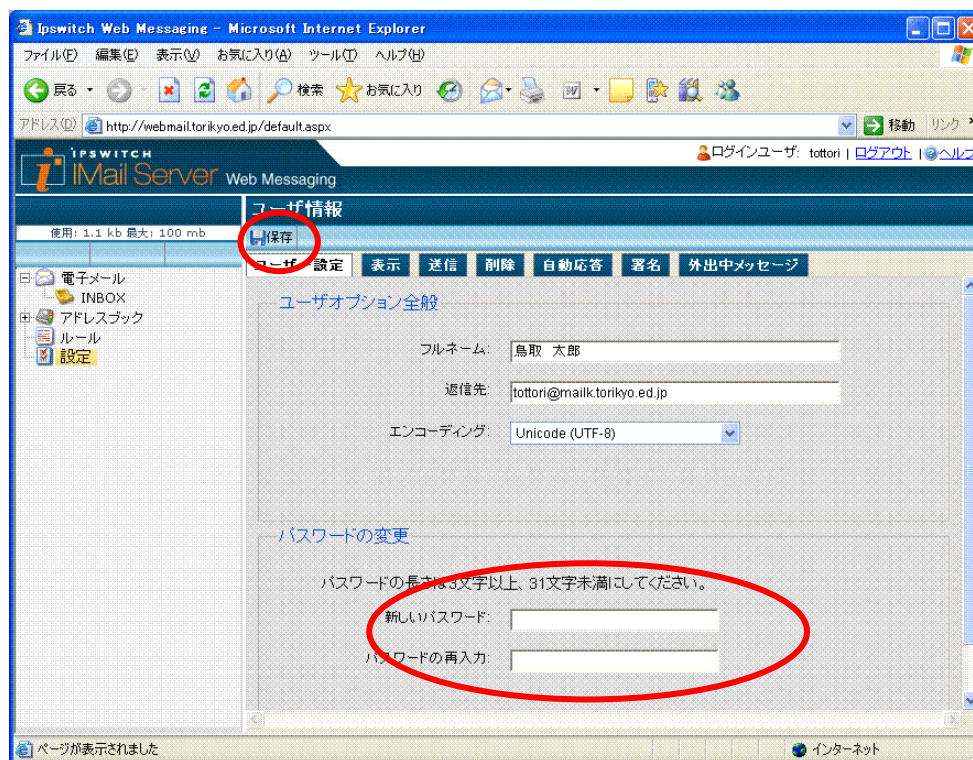


パスワードを変更する

1. パスワードを変更するには、画面左の「設定」をクリック選択します。



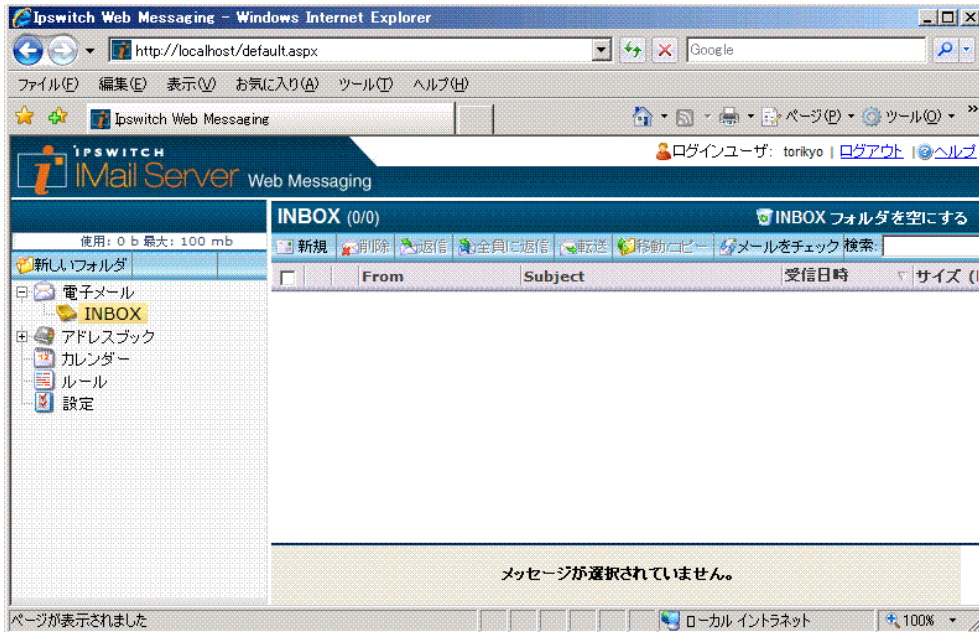
2. 新しいパスワード (変更したいパスワード) を入力します。
入力後、[保存]をクリックします。



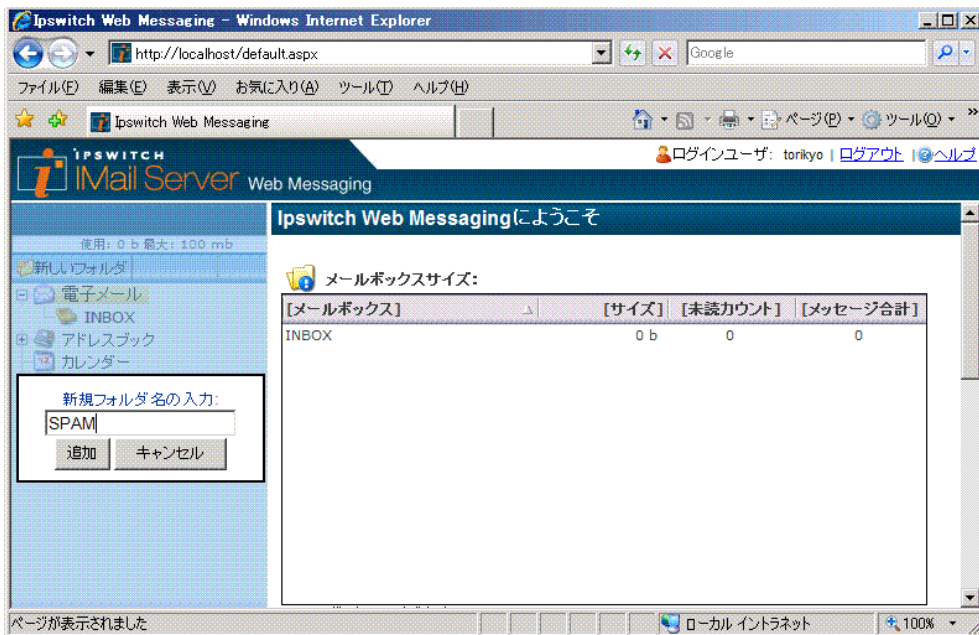
メールを振り分ける

受信したメールを条件を元に別のメールフォルダに移動できます。迷惑メールの件名に [SPAM] とついている場合を例とした振り分け方法を説明します。

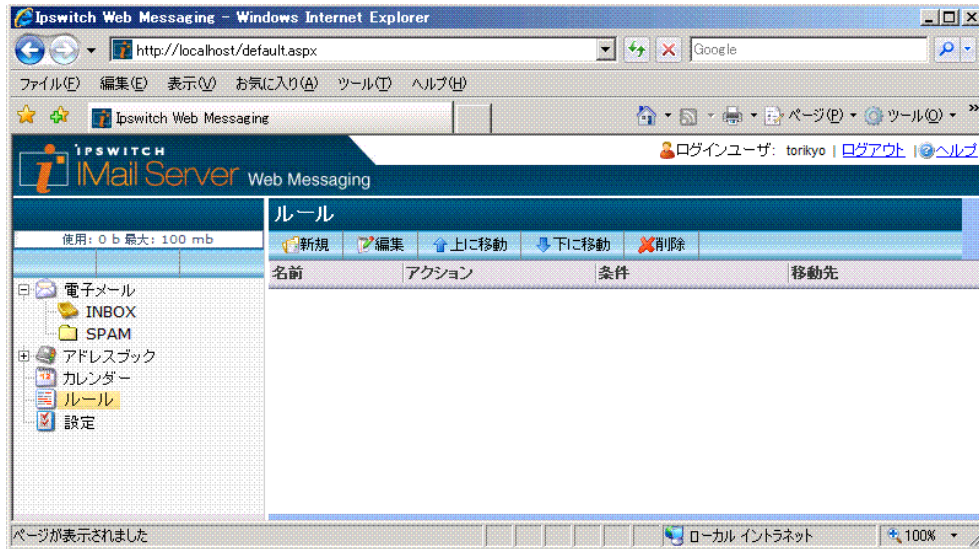
1. Web メールにログインします。



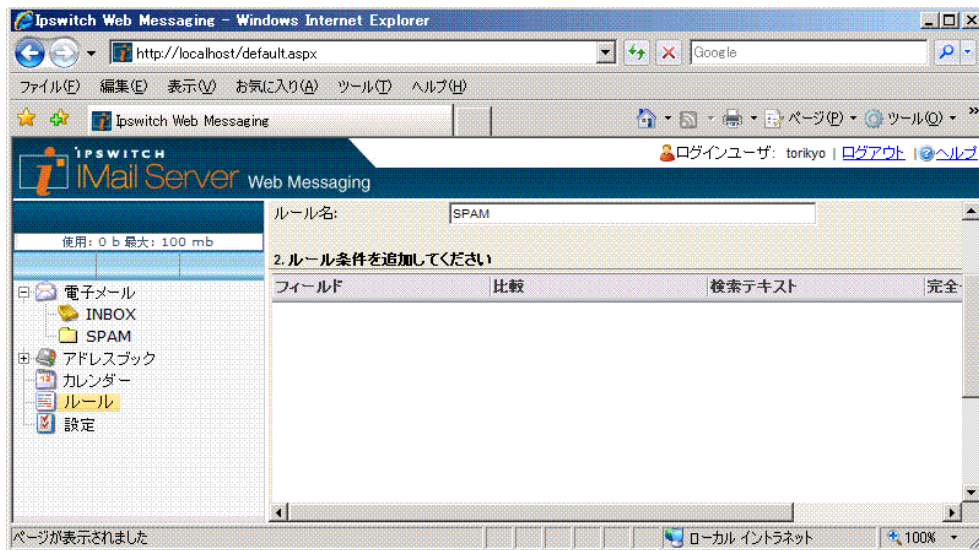
2. 左のツリーより電子メールを選択し、「新しいフォルダ」をクリックします。新規フォルダ名の入力画面がでますのでフォルダ名を入力します。



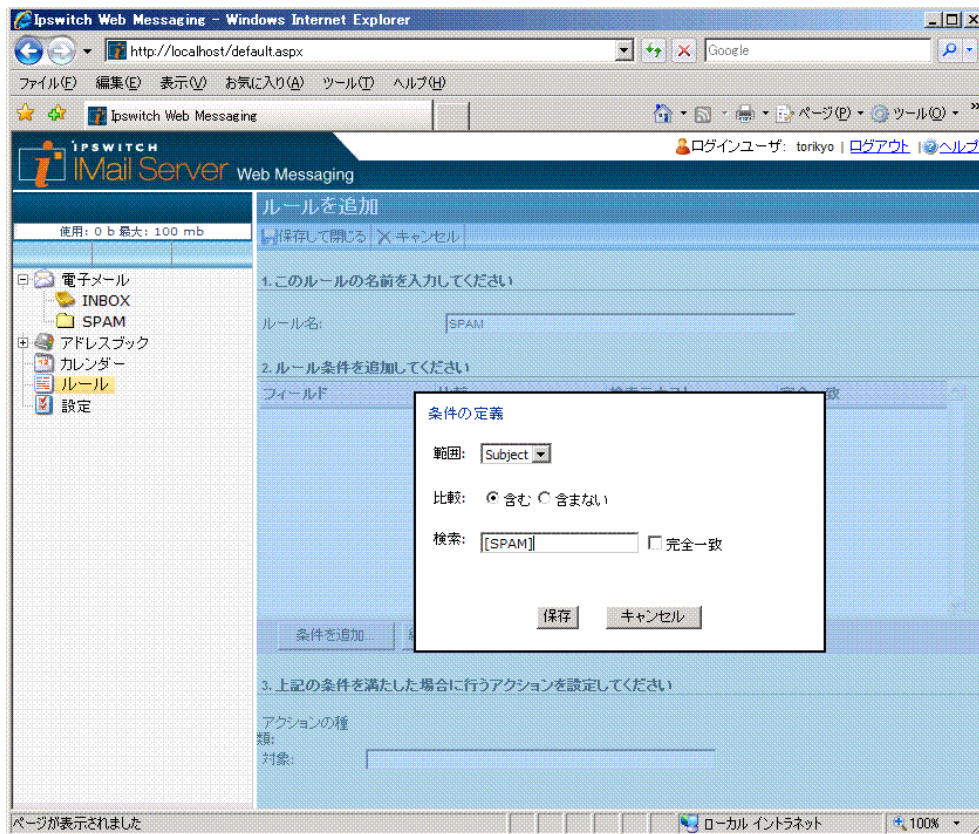
3. 左のツリーより「ルール」をクリックします。ルール画面で「新規」をクリックします。



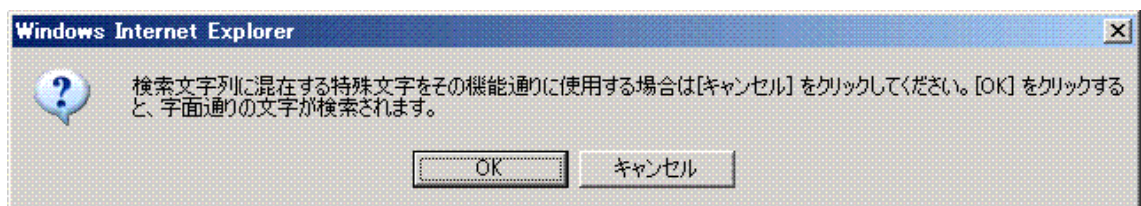
4. ルールの設定画面となりますので、ルール名を入力します。ルール名は半角英数字で入力してください。



5. 条件を設定します。ここでは件名 (Subject) に [SPAM] を含む場合を設定します。



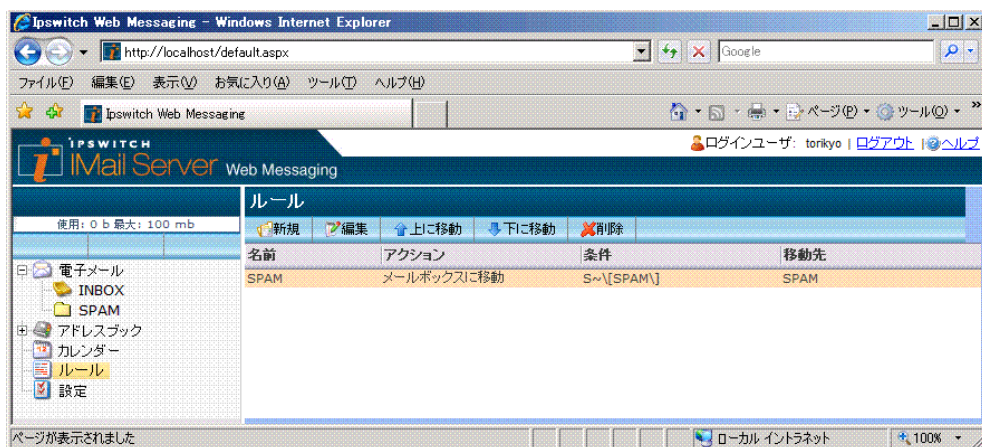
以下のメッセージが出ますので OK を押します。



6. アクションを設定します。ここでは「メールボックスに移動」を選び、移動先（対象）に2で作成したSPAMを入力します。



以下で設定完了です。



6. 振り分けられた場合以下のように受信メールが移動されます

