

交通事故発生状況

(平成30年12月)

鳥取県警察本部
交通企画課

目 次

- 資料 1 交通事故発生状況
- 資料 2 交通事故発生状況（12月中）
- 資料 3 交通事故発生状況（12月末）
- 資料 4 交通事故発生状況（12月末：グラフ）
- 資料 5 交通死亡事故発生状況（12月末）
- 資料 6 交通死亡事故発生状況（12月末：グラフ）
- 資料 7 交通死亡事故ゼロ継続日数（12月末）
- 資料 8 都道府県別交通事故死者数（12月末）
- 資料 9 都道府県別高齢者死者数（12月末）
- 資料10 歩行者事故
- 資料11 自転車事故
- 資料12 高齢者の免許人口と交通事故の推移
- 資料13 高齢者事故の特徴（12月末）
- 資料14 市町村別・警察署別発生状況（12月末）
- 資料15 道路別・署別・事故類型別発生状況（12月末）

交通事故発生状況

(資料1)

1 全国・管区・鳥取県の死者数（12月末）

	全国の死者数	管区の死者数	鳥取県の死者数
平成30年12月末	3,532	252	20
平成29年12月末	3,694	310	26
増減数	-162	-58	-6
増減率	-4.4%	-18.7%	-23.1%

2 交通事故発生状況（12月中）

○ 発生件数	88 件	前年対比	-4 件	(-4.3%)
○ 死者数	2 人	前年対比	-1 人	(-33.3%)
○ 負傷者数	100 人	前年対比	-8 人	(-7.4%)

3 死亡事故の状況（12月末）（19 件 20 人）

(1) 道路別発生件数

	国道	県道	市町村道	高速道	自専道	その他	計
平成30年	4	9	4	1	0	1	19
平成29年	7	10	7	0	0	2	26

(2) 発生地点の道路形状別

	交差点等	単路	その他	計
平成30年	3	16	0	19
平成29年	7	19	0	26

(3) 年齢層別死者数

	15歳以下	若者	その他	高齢者	計
平成30年	1	0	11	8	20
平成29年	1	0	8	17	26

(4) 状態別死者数

	歩行者	自転車	車両等 運転中	同乗中	その他	計
平成30年	5	0	12	3	0	20
平成29年	12	6	7	0	1	26

(5) 時間帯別発生件数 昼間 13件 夜間 6件

	0～6時	6～12時	12～18時	18～24時	計
平成30年	3	10	4	2	19
平成29年	5	6	8	7	26

(6) 第1当事者の年齢層別

	15歳以下	若者	その他	高齢者	計
平成30年	1	0	13	5	19
平成29年	0	2	16	8	26

(7) 高齢死者の内訳 本年 8人 前年 17人

ア 昼夜別

	昼	夜	計
平成30年	7	1	8
平成29年	7	7	14

イ 状態別

	歩行者	自転車	車両等 運転中	その他	計
平成30年	3		5		8
平成29年	7	2	4	1	14

交通事故発生状況（12月中）

（資料2）

1 発生状況

(1) 県下

区分 年別	件数	死者数	負傷者数
30年	88	2	100
29年	92	3	108
増減数	-4	-1	-8
増減率	-4.3%	-33.3%	-7.4%

◎ 昼夜別状況

区分 年別	昼間		夜間		合計	
	全事故	死亡事故	全事故	死亡事故	全事故	死亡事故
30年	46	1	42	1	88	2
29年	48	0	44	3	92	3
増減数	-2	1	-2	-2	-4	-1
増減率	-4.2%	—	-4.5%	-66.7%	-4.3%	-33.3%

(2) 署（隊）別交通事故発生状況

		鳥取	郡家	智頭	浜村	倉吉	琴浦大山	米子	境港	黒坂	高速隊	合計
発生件数	30年	24	1	0	5	21	1	29	6	0	1	88
	29年	31	1	1	2	24	2	22	7	1	1	92
	増減数	-7	0	-1	3	-3	-1	7	-1	-1	0	-4
死者数	30年	1	0	0	0	1	0	0	0	0	0	2
	29年	1	0	0	1	1	0	0	0	0	0	3
	増減数	0	0	0	-1	0	0	0	0	0	0	-1
負傷者数	30年	25	1	0	8	23	1	31	7	0	4	100
	29年	35	1	1	2	27	4	26	10	1	1	108
	増減数	-10	0	-1	6	-4	-3	5	-3	-1	3	-8

2 道路別発生件数及び死者数

区分	道路別	国道		県道	市町村道	高速道	その他	合計
		一般国道	自専道					
発生件数	30年	22	1	31	26	0	8	88
	29年	22	0	40	20	1	9	92
	増減数	0	1	-9	6	-1	-1	-4
死者数	30年	0	0	1	1	0	0	2
	29年	0	0	1	1	0	1	3
	増減数	0	0	0	0	0	-1	-1

3 年齢別及び状態別死者数

状態	区分	15歳以下	16～24歳	25～29歳	30～39歳	40～49歳	50～59歳	60～64歳	65歳以上	不明	合計	構成率	前年
自動車運転中												0.0%	1
二輪車運転中												0.0%	
車両同乗中								1			1	50.0%	
自転車乗用中												0.0%	
歩行者					1						1	50.0%	2
その他（含不明）												0.0%	
合計					1			1			2	100.0%	3
構成率		0.0%	0.0%	0.0%	50.0%	0.0%	0.0%	50.0%	0.0%	0.0%	100.0%		
前年									3		3		

4 死亡事故における第1当事者の年齢別及び状態別件数

状態	区分	15歳以下	16～24歳	25～29歳	30～39歳	40～49歳	50～59歳	60～64歳	65歳以上	不明	合計	構成率	前年
自動車運転中				1	1						2	100.0%	3
二輪車運転中												0.0%	
自転車乗用中												0.0%	
その他（含不明）												0.0%	
合計				1	1						2	100.0%	3
構成率		0.0%	0.0%	50.0%	50.0%	0.0%	0.0%	0.0%	0.0%	0.0%	100.0%		
前年					1	1			1		3		

交通事故発生状況（12月末）

（資料3）

1 発生状況

区分 年別	件数	死者数	負傷者数
30年	869	20	1,029
29年	965	26	1,162
増減数	-96	-6	-133
増減率	-9.9%	-23.1%	-11.4%
5年平均	1,008	27.0	1,216

2 道路別発生件数及び死者数

区分	道路別	国道		県道	市町村道	高速道	その他	合計
		一般国道	自専道					
発生件数	30年	257	13	303	224	8	64	869
	29年	298	21	359	217	6	64	965
	増減数	-41	-8	-56	7	2	0	-96
死者数	30年	4	0	10	4	1	1	20
	29年	7	0	10	7	0	2	26
	増減数	-3	0	0	-3	1	-1	-6

3 所属別発生状況

		鳥取	郡家	智頭	浜村	倉吉	琴浦大山	米子	境港	黒坂	高速隊	合計
発生件数	30年	236	16	13	41	153	18	305	49	19	19	869
	29年	250	20	11	32	166	32	344	64	25	21	965
	増減数	-14	-4	2	9	-13	-14	-39	-15	-6	-2	-96
死者数	30年	4	0	2	2	4	1	2	1	3	1	20
	29年	5	1	4	1	4	1	9	1	0	0	26
	増減数	-1	-1	-2	1	0	0	-7	0	3	1	-6
負傷者数	30年	260	21	20	51	184	22	357	56	20	38	1,029
	29年	290	26	8	54	203	38	403	78	34	28	1,162
	増減数	-30	-5	12	-3	-19	-16	-46	-22	-14	10	-133

4 月別発生状況

	1月	2月	3月	4月	5月	6月	7月	8月	9月	10月	11月	12月	合計
件数	89	65	63	77	75	66	77	65	53	79	72	88	869
死者数	2	0	4	1	1	0	0	2	3	3	2	2	20
負傷者数	103	75	79	89	95	83	91	88	56	92	78	100	1,029

5 年齢別及び状態別の死者数

区分 状態	15歳 以下	16~ 24歳	25~ 29歳	30~ 39歳	40~ 49歳	50~ 59歳	60~ 64歳	65歳 以上	不明	合計	構成率	前年
自動車運転中			1		2	2		3		8	40.0%	7
二輪車運転中			1	1		1		1		4	20.0%	
車両同乗中	1						1	1		3	15.0%	
自転車乗用中											0.0%	6
歩行者				1		1		3		5	25.0%	12
その他（含不明）											0.0%	1
合計	1		2	2	2	4	1	8		20	100.0%	26
構成率	5.0%	0.0%	10.0%	10.0%	10.0%	20.0%	5.0%	40.0%	0.0%	100.0%		
前年	1		2	2	2	1	1	17		26		

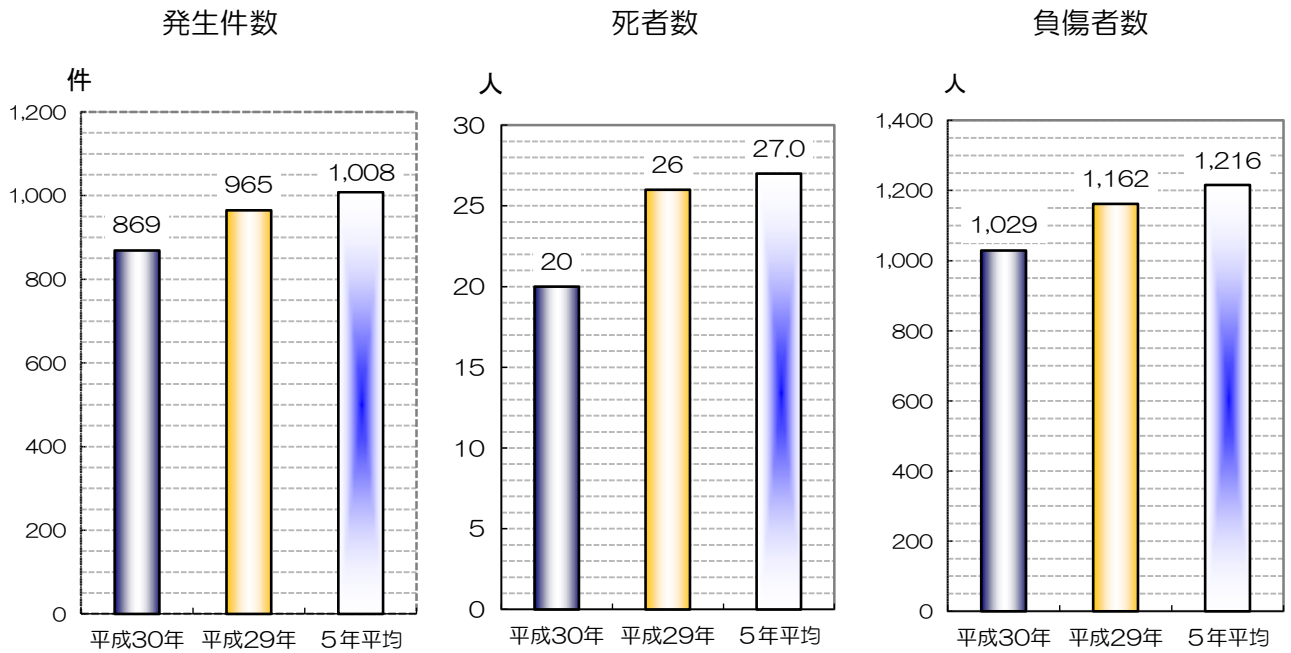
6 死亡事故における第1当事者の年齢別及び状態別件数

区分 状態	15歳 以下	16~ 24歳	25~ 29歳	30~ 39歳	40~ 49歳	50~ 59歳	60~ 64歳	65歳 以上	不明	合計	構成率	前年
自動車運転中	1		2	1	3	2	2	5		16	84.2%	22
二輪車運転中			1	1		1				3	15.8%	
自転車乗用中											0.0%	2
その他（含不明）											0.0%	2
合計	1		3	2	3	3	2	5		19	100.0%	26
構成率	5.3%	0.0%	15.8%	10.5%	15.8%	15.8%	10.5%	26.3%	0.0%	100.0%		
前年		2	2	5	4	3	2	8		26		

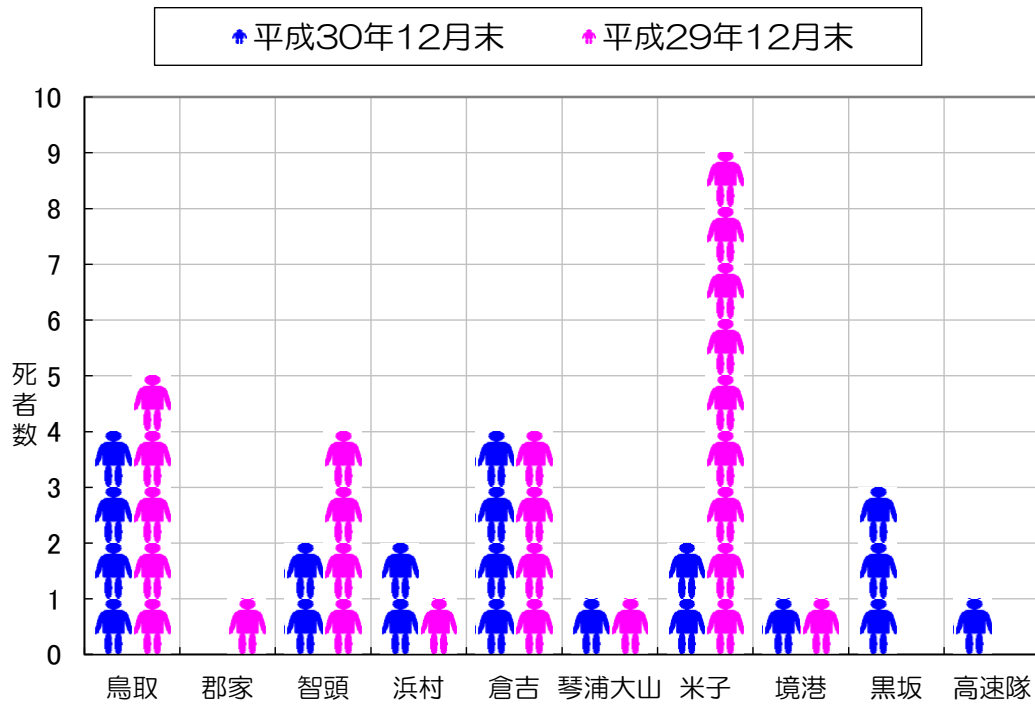
交通事故発生状況（12月末：グラフ）

（資料4）

1 発生状況（昨年対比）



2 所属別死者数の状況



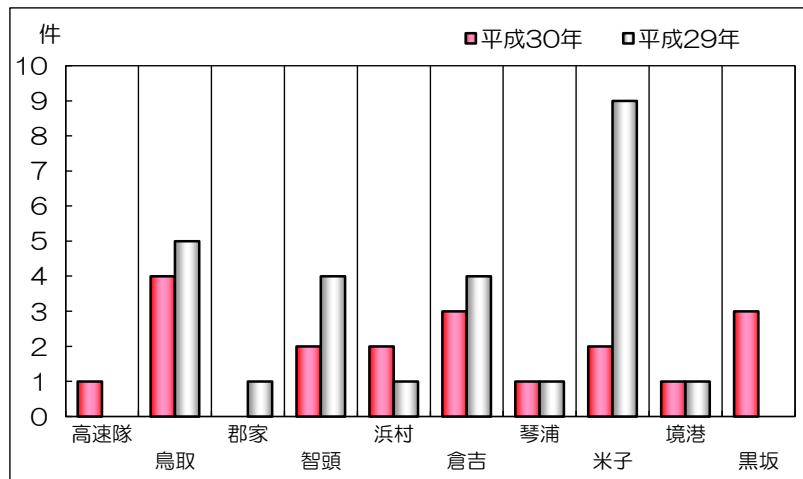
	鳥取	郡家	智頭	浜村	倉吉	琴浦大山	米子	境港	黒坂	高速隊	合計
平成30年12月末	4		2	2	4	1	2	1	3	1	20
平成29年12月末	5	1	4	1	4	1	9	1			26

交通死亡事故発生状況（12月末：グラフ）

（資料6）

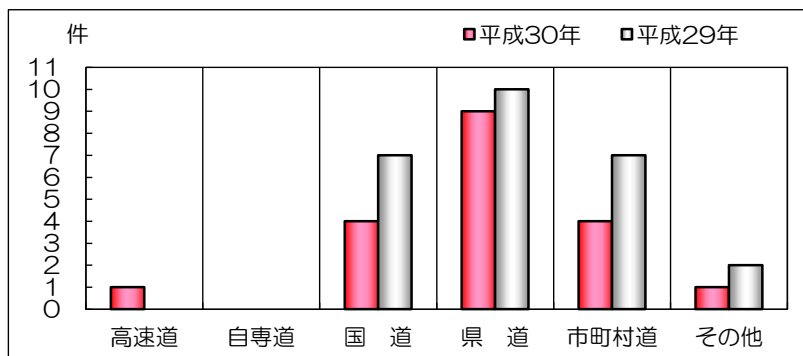
1 警察署別件数

	平成30年	平成29年
高速隊	1	
鳥取	4	5
郡家		1
智頭	2	4
浜村	2	1
倉吉	3	4
琴浦大山	1	1
米子	2	9
境港	1	1
黒坂	3	
合計	19	26



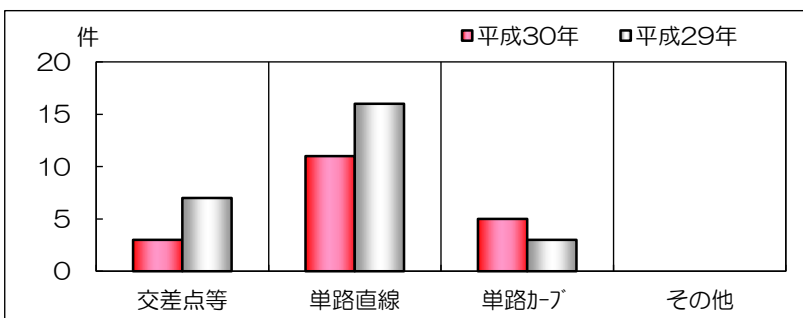
2 道路別件数

	平成30年	平成29年
高速道	1	
自専道		
国道	4	7
県道	9	10
市町村道	4	7
その他	1	2
合計	19	26



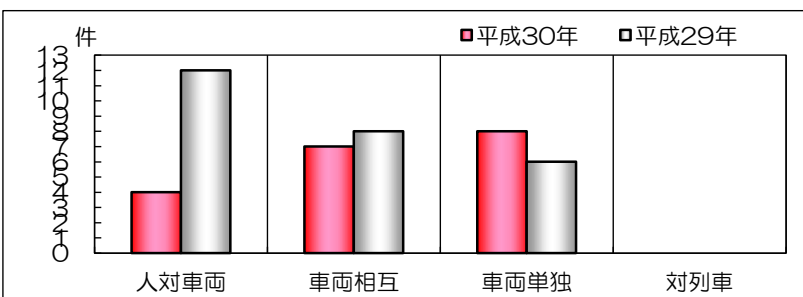
3 道路形状別件数

	平成30年	平成29年
交差点等	3	7
単路直線	11	16
単路カーブ	5	3
その他		
合計	19	26



4 事故類型別件数

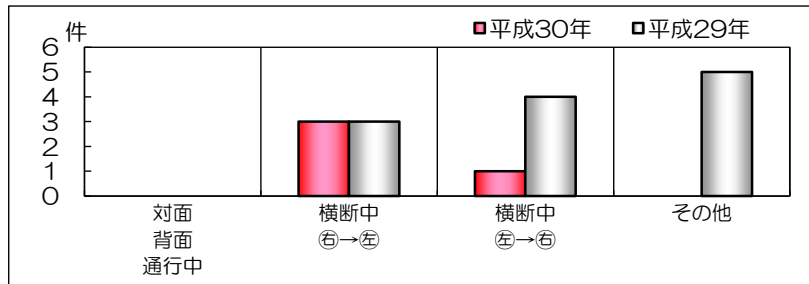
	平成30年	平成29年
人対車両	4	12
車両相互	7	8
車両単独	8	6
対列車		
不明		
合計	19	26



5 事故類型別件数

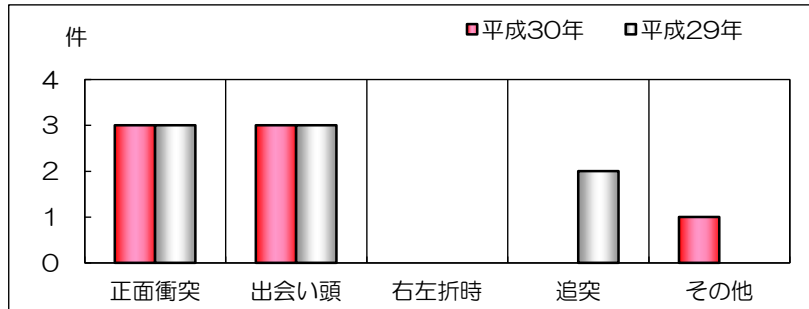
(1) 人対車両事故

	平成30年	平成29年
対面・背面通行中		
横断中(右→左)	3	3
横断中(左→右)	1	4
その他		5
合計	4	12



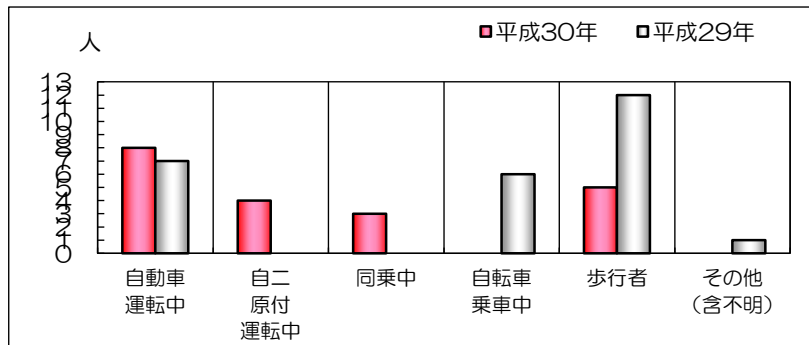
(2) 車両相互事故

	平成30年	平成29年
正面衝突	3	3
出会い頭	3	3
右左折時		
追突		2
その他	1	
合計	7	8



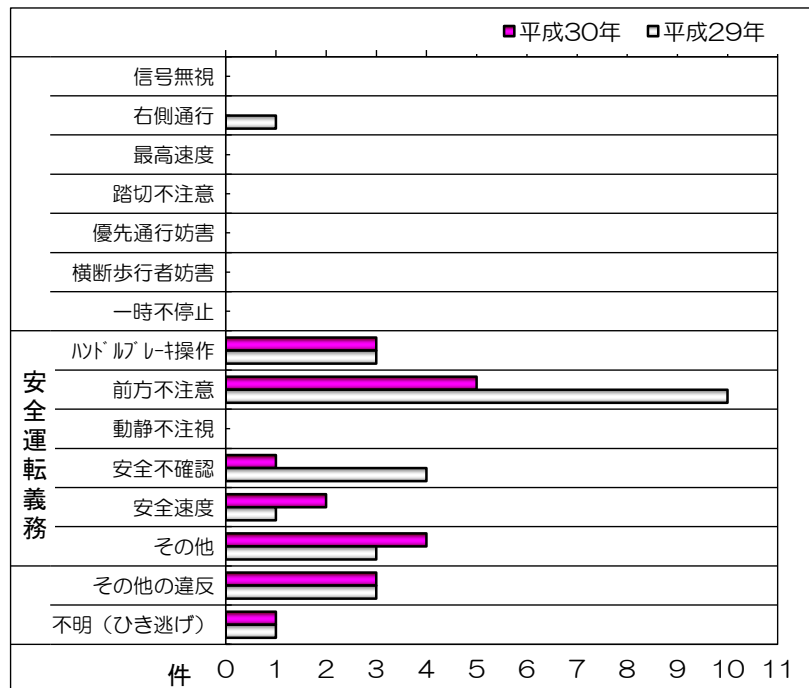
6 状態別死者数

	平成30年	平成29年
自動車運転中	8	7
自二・原付運転中	4	
車両同乗中	3	
自転車乗車中		6
歩行者	5	12
その他(含不明)		1
合計	20	26



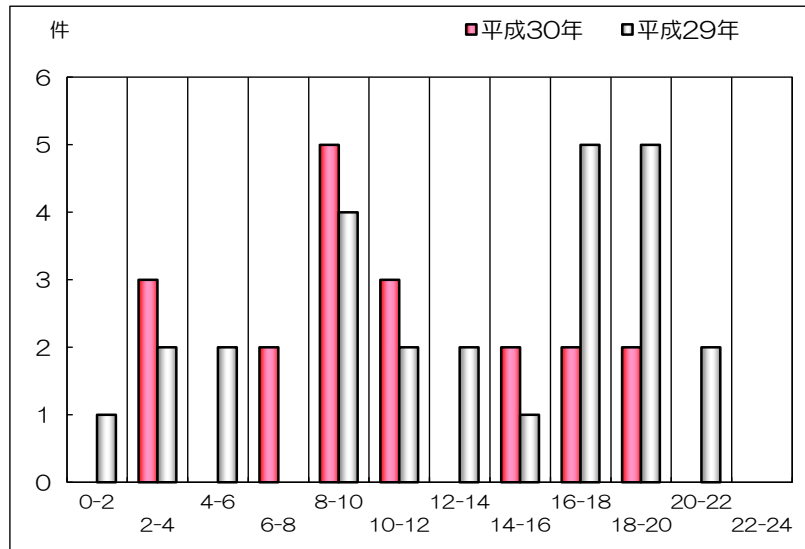
7 原因別件数

	平成30年	平成29年	
信号無視			
右側通行		1	
最高速度			
踏切不注意			
優先通行妨害			
横断歩行者妨害			
一時不停止			
安全運転義務	ハンドブレーキ操作	3	3
	前方不注意	5	10
	動静不注意		
	安全不確認	1	4
	安全速度	2	1
	その他	4	3
その他の違反	3	3	
不明	1	1	
合計	19	26	



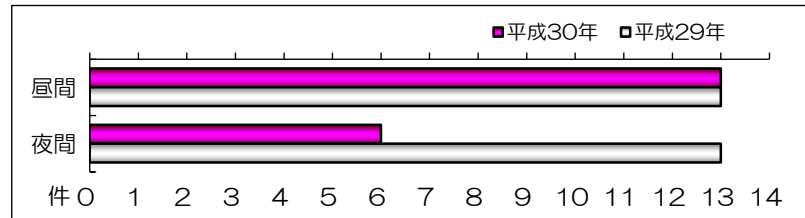
8 時間別件数

	平成30年	平成29年
00~02		1
02~04	3	2
04~06		2
06~08	2	
08~10	5	4
10~12	3	2
12~14		2
14~16	2	1
16~18	2	5
18~20	2	5
20~22		2
22~24		
合計	19	26



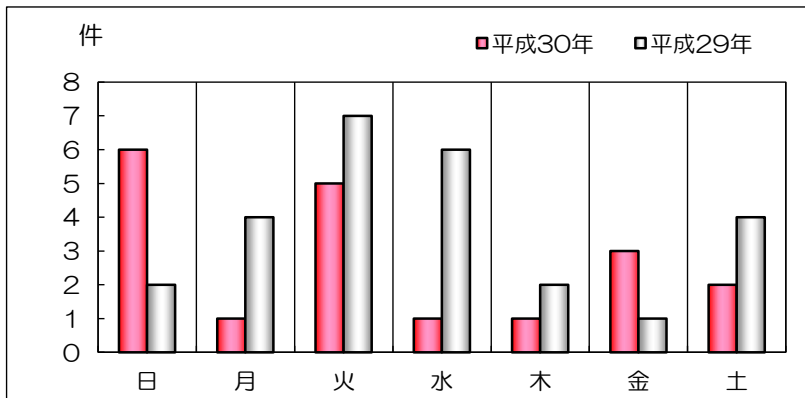
9 昼夜別件数

	平成30年	平成29年
昼間	13	13
夜間	6	13
合計	19	26



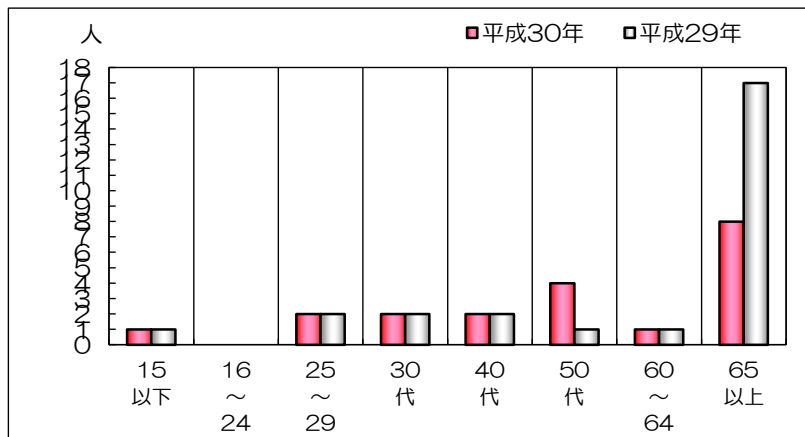
10 曜日別件数

	平成30年	平成29年
日	6	2
月	1	4
火	5	7
水	1	6
木	1	2
金	3	1
土	2	4
合計	19	26



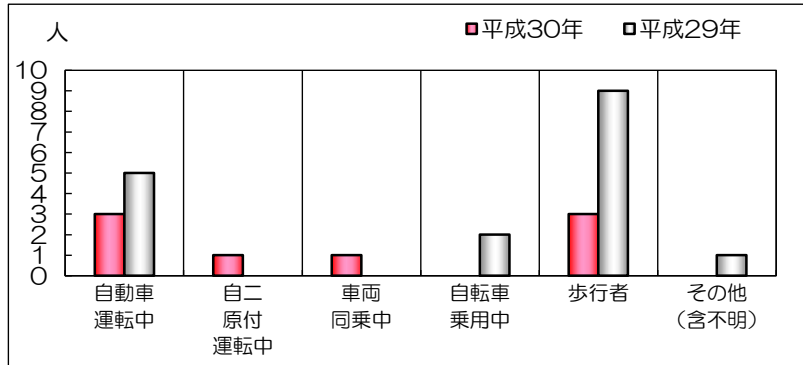
11 年齢層別死者数

	平成30年	平成29年
15歳以下	1	1
16~24歳		
25~29歳	2	2
30代	2	2
40代	2	2
50代	4	1
60~64歳	1	1
65歳以上	8	17
合計	20	26



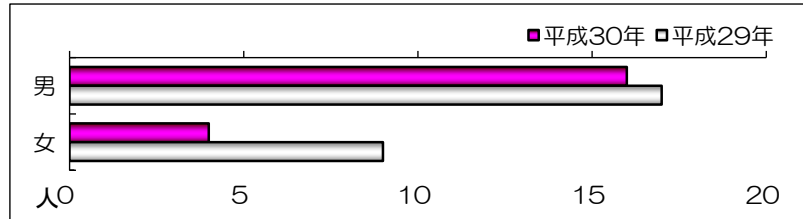
12 65歳以上状態別死者数

	平成30年	平成29年
自動車運転中	3	5
自二・原付運転中	1	
車両同乗中	1	
自転車乗用中		2
歩行者	3	9
その他(乗馬中)		1
合計	8	17



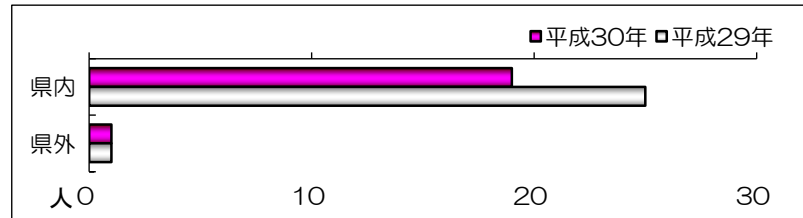
13 男女別死者数

	平成30年	平成29年
男	16	17
女	4	9
合計	20	26



14 県内・県外別死者数

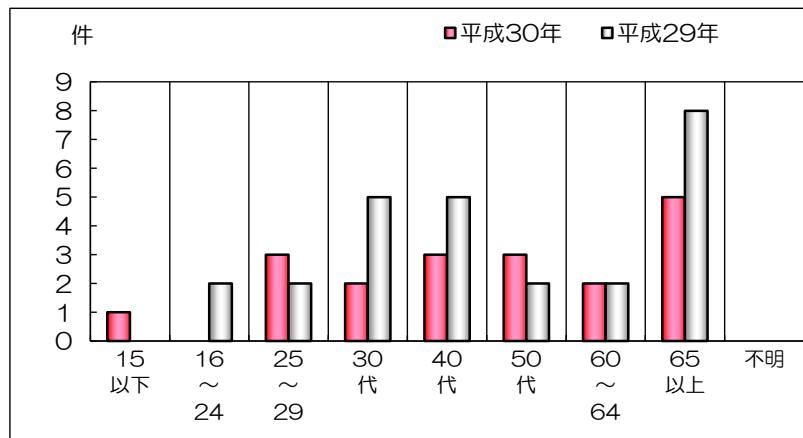
	平成30年	平成29年
県内	19	25
県外	1	1
合計	20	26



15 第1当事者

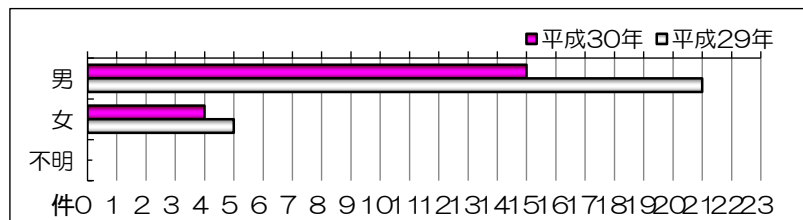
(1) 年齢層別

	平成30年	平成29年
15歳以下	1	
16～24歳		2
25～29歳	3	2
30代	2	5
40代	3	5
50代	3	2
60～64歳	2	2
65歳以上	5	8
不明		
合計	19	26



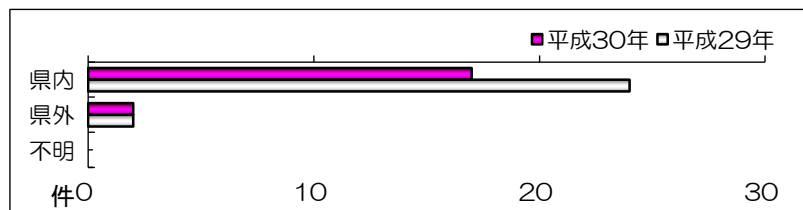
(2) 男女別

	平成30年	平成29年
男	15	21
女	4	5
不明		
合計	19	26



(3) 県内・県外居住別

	平成30年	平成29年
県内	17	24
県外	2	2
不明		
合計	19	26



交通死亡事故ゼロ継続日数（12月末）

（資料7）

平成30年12月31日 現在

	市町村	人口	最終発生年月日	継続日数	順位
1	岩美町	11,108	平成28年6月3日	941	5
2	鳥取市	190,090	平成30年12月2日	29	18
3	八頭町	16,253	平成29年10月17日	440	9
4	若桜町	3,055	平成21年11月4日	3,344	1
5	智頭町	6,689	平成29年5月14日	596	8
6	湯梨浜町	16,238	平成30年9月9日	113	15
7	三朝町	6,205	平成29年12月9日	387	10
8	倉吉市	47,439	平成30年12月22日	9	19
9	北栄町	14,406	平成28年1月20日	1,076	4
10	琴浦町	16,757	平成30年9月30日	92	16
11	大山町	15,846	平成29年1月10日	720	6
12	日吉津村	3,573	平成26年11月16日	1,506	3
13	米子市	148,262	平成30年5月22日	223	13
14	南部町	10,615	平成29年3月21日	650	7
15	境港市	33,144	平成30年10月16日	76	17
16	伯耆町	10,737	平成30年8月26日	127	14
17	江府町	2,790	平成24年7月10日	2,365	2
18	日野町	2,994	平成30年4月22日	253	12
19	日南町	4,316	平成30年3月27日	279	11

人口合計 560,517 人

人口は、平成30年10月1日現在の推計人口

都道府県別交通事故死者数（12月末）（資料8）

平成30年12月末

管 区	都 道 府 県	12月01日～31日				01月01日～12月31日						
		本年	前年	増減数	増減率	本年	順位	前年	増減数	順位	増減率	順位
北海道	札幌	8	7	1	14.3	66		73	-7		-9.6	
	函館	1		1	—	11		12	-1		-8.3	
	旭川	1		1	—	32		22	10		45.5	
	釧路	2	4	-2	-50.0	24		27	-3		-11.1	
	北見			0	—	8		14	-6		-42.9	
	計	12	11	1	9.1	141	8	148	-7	33	-4.7	23
東北	青森	5	5	0	0.0	45	30	42	3	11	7.1	12
	岩手	8	5	3	60.0	59	23	61	-2	17	-3.3	21
	宮城	8	8	0	0.0	56	25	51	5	9	9.8	10
	秋田	3	6	-3	-50.0	42	33	30	12	7	40.0	2
	山形	4	2	2	100.0	51	29	38	13	5	34.2	3
	福島	10	9	1	11.1	75	17	68	7	8	10.3	9
		計	38	35	3	8.6	328	…	290	38	…	13.1
東京		19	17	2	11.8	143	7	164	-21	43	-12.8	32
関東	茨城	11	12	-1	-8.3	122	10	143	-21	43	-14.7	34
	栃木	12	11	1	9.1	89	15	95	-6	28	-6.3	27
	群馬	11	8	3	37.5	64	20	67	-3	21	-4.5	22
	埼玉	14	16	-2	-12.5	175	3	177	-2	17	-1.1	17
	千葉	19	20	-1	-5.0	186	2	154	32	1	20.8	5
	神奈川	18	17	1	5.9	162	4	149	13	5	8.7	11
	新潟	11	8	3	37.5	102	12	85	17	2	20.0	6
	山梨	2	3	-1	-33.3	37	38	37	0	15	0.0	15
	長野	7	12	-5	-41.7	66	19	79	-13	38	-16.5	35
	静岡	6	12	-6	-50.0	104	11	128	-24	45	-18.8	39
	計	111	119	-8	-6.7	1,107	…	1,114	-7	…	-0.6	…
中部	富山	5	4	1	25.0	54	26	37	17	2	45.9	1
	石川	2	3	-1	-33.3	28	45	34	-6	28	-17.6	37
	福井	7	5	2	40.0	41	34	46	-5	26	-10.9	30
	岐阜	13	2	11	550.0	91	14	75	16	4	21.3	4
	愛知	19	28	-9	-32.1	189	1	200	-11	36	-5.5	25
	三重	13	6	7	116.7	87	16	86	1	13	1.2	13
		計	59	48	11	22.9	490	…	478	12	…	2.5
近畿	滋賀	5	4	1	25.0	39	35	55	-16	41	-29.1	45
	京都	14	3	11	366.7	52	27	66	-14	40	-21.2	41
	大阪	22	13	9	69.2	147	6	150	-3	21	-2.0	18
	兵庫	15	20	-5	-25.0	152	5	161	-9	35	-5.6	26
	奈良	7	7	0	0.0	45	30	40	5	9	12.5	8
	和歌山	4	6	-2	-33.3	36	39	38	-2	17	-5.3	24
	計	67	53	14	26.4	471	…	510	-39	…	-7.6	…
中国	鳥取	2	3	-1	-33.3	20	46	26	-6	28	-23.1	42
	島根	2	2	0	0.0	20	46	17	3	11	17.6	7
	岡山	7	6	1	16.7	68	18	97	-29	47	-29.9	46
	広島	11	12	-1	-8.3	92	13	91	1	13	1.1	14
	山口	9	12	-3	-25.0	52	27	79	-27	46	-34.2	47
	計	32	35	-3	-8.6	252	…	310	-58	…	-18.7	…
四国	徳島	1	3	-2	-66.7	31	42	34	-3	21	-8.8	29
	香川	9	4	5	125.0	44	32	48	-4	25	-8.3	28
	愛媛	5	5	0	0.0	59	23	78	-19	42	-24.4	44
	高知	4	3	1	33.3	29	44	29	0	15	0.0	15
	計	19	15	4	26.7	163	…	189	-26	…	-13.8	…
九州	福岡	16	13	3	23.1	136	9	139	-3	21	-2.2	19
	佐賀	3	3	0	0.0	30	43	36	-6	28	-16.7	36
	長崎	2	3	-1	-33.3	36	39	47	-11	36	-23.4	43
	熊本	8	10	-2	-20.0	60	22	73	-13	38	-17.8	38
	大分	8	5	3	60.0	39	35	44	-5	26	-11.4	31
	宮崎	3	5	-2	-40.0	34	41	42	-8	34	-19.0	40
	鹿児島	9	6	3	50.0	64	20	66	-2	17	-3.0	20
	沖縄	4	3	1	33.3	38	37	44	-6	28	-13.6	33
	計	53	48	5	10.4	437	…	491	-54	…	-11.0	…
	合計	410	381	29	7.6	3,532	…	3,694	-162	…	-4.4	…

都道府県別高齢者死者数（12月末）（資料9）

平成30年12月末

管 区	都 道 府 県	12月01日～31日				01月01日～12月31日						
		本年	前年	増減数	増減率	本年	順位	前年	増減数	順位	増減率	順位
北海道	札幌	7	5	2	40.0	40		41	-1		-2.4	
	函館			0	—	4		5	-1		-20.0	
	旭川	1		1	—	17		11	6		54.5	
	釧路	2	2	0	0.0	13		11	2		18.2	
	北見			0	—	5		8	-3		-37.5	
	計	10	7	3	42.9	79	6	76	3	15	3.9	19
東北	青森	4	4	0	0.0	29	28	23	6	12	26.1	9
	岩手	6	2	4	200.0	40	18	28	12	3	42.9	4
	宮城	1	8	-7	-87.5	27	31	33	-6	34	-18.2	36
	秋田	1	5	-4	-80.0	27	31	20	7	10	35.0	6
	山形	4	1	3	300.0	35	24	26	9	7	34.6	7
	福島	7	3	4	133.3	46	17	37	9	7	24.3	10
	計	23	23	0	0.0	204	…	167	37	…	22.2	…
東京		7	9	-2	-22.2	60	11	63	-3	27	-4.8	24
関東	茨城	7	7	0	0.0	65	10	80	-15	42	-18.8	37
	栃木	8	5	3	60.0	56	13	65	-9	36	-13.8	33
	群馬	7	5	2	40.0	36	23	38	-2	24	-5.3	25
	埼玉	8	7	1	14.3	83	4	95	-12	41	-12.6	32
	千葉	10	10	0	0.0	97	2	74	23	1	31.1	8
	神奈川	8	8	0	0.0	67	8	70	-3	27	-4.3	23
	新潟	8	6	2	33.3	69	7	57	12	3	21.1	12
	山梨	1		1	—	16	44	18	-2	24	-11.1	30
	長野	4	9	-5	-55.6	38	20	43	-5	32	-11.6	31
	静岡	6	8	-2	-25.0	55	15	74	-19	46	-25.7	40
	計	67	65	2	3.1	582	…	614	-32	…	-5.2	…
中部	富山	3	3	0	0.0	35	24	23	12	3	52.2	3
	石川	2	2	0	0.0	20	37	22	-2	24	-9.1	29
	福井	5	4	1	25.0	28	29	25	3	15	12.0	15
	岐阜	11	1	10	1000.0	56	13	46	10	6	21.7	11
	愛知	11	16	-5	-31.3	103	1	110	-7	35	-6.4	27
	三重	6	1	5	500.0	57	12	37	20	2	54.1	2
	計	38	27	11	40.7	299	…	263	36	…	13.7	…
近畿	滋賀	3	4	-1	-25.0	20	37	29	-9	36	-31.0	43
	京都	5	1	4	400.0	20	37	41	-21	47	-51.2	45
	大阪	12	8	4	50.0	67	8	66	1	19	1.5	20
	兵庫	9	11	-2	-18.2	90	3	86	4	14	4.7	18
	奈良	5	4	1	25.0	23	35	27	-4	30	-14.8	35
	和歌山	3	2	1	50.0	24	33	17	7	10	41.2	5
	計	37	30	7	23.3	244	…	266	-22	…	-8.3	…
中国	鳥取		3	-3	-100.0	8	47	17	-9	36	-52.9	47
	島根	1	2	-1	-50.0	12	46	11	1	19	9.1	17
	岡山	6	3	3	100.0	38	20	54	-16	43	-29.6	42
	広島	4	7	-3	-42.9	54	16	49	5	13	10.2	16
	山口	6	9	-3	-33.3	32	27	50	-18	44	-36.0	44
	計	17	24	-7	-29.2	144	…	181	-37	…	-20.4	…
四国	徳島	1	2	-1	-50.0	18	41	19	-1	23	-5.3	25
	香川	4	1	3	300.0	28	29	28	0	21	0.0	21
	愛媛	2	4	-2	-50.0	38	20	48	-10	40	-20.8	39
	高知	2		2	—	18	41	16	2	18	12.5	14
	計	9	7	2	28.6	102	…	111	-9	…	-8.1	…
九州	福岡	8	9	-1	-11.1	80	5	80	0	21	0.0	21
	佐賀	2	2	0	0.0	14	45	19	-5	32	-26.3	41
	長崎	2	2	0	0.0	17	43	35	-18	44	-51.4	46
	熊本	8	5	3	60.0	35	24	44	-9	36	-20.5	38
	大分	4	3	1	33.3	24	33	28	-4	30	-14.3	34
	宮崎	2	4	-2	-50.0	23	35	20	3	15	15.0	13
	鹿児島	5	4	1	25.0	39	19	42	-3	27	-7.1	28
	沖縄	2		2	—	20	37	11	9	7	81.8	1
	計	33	29	4	13.8	252	…	279	-27	…	-9.7	…
	合計	241	221	20	9.0	1,966	…	2,020	-54	…	-2.7	…

歩行者事故

(資料10)

1 交通事故発生状況 (12月 末)

	発生件数	死者数	負傷者数
平成30年	121	5	119
平成29年	130	12	120
増減数	-9	-7	-1
増減率	-6.9%	-58.3%	-0.8%

2 交通事故発生状況 (12月 中)

	発生件数	死者数	負傷者数
平成30年	20	1	19
平成29年	18	2	16
増減数	2	-1	3
増減率	11.1%	-50.0%	18.8%

※ 発生件数は歩行者が関わった事故で、死者数負傷者数は歩行中のもの

3 月別 (件数)

	1月	2月	3月	4月	5月	6月	7月	8月	9月	10月	11月	12月	合計
平成30年	15	10	5	14	7	5	6	7	7	12	13	20	121
平成29年	11	17	9	13	9	3	8	10	9	12	11	18	130

4 時間別 (件数)

	0~2	2~4	4~6	6~8	8~10	10~12	12~14	14~16	16~18	18~20	20~22	22~24	合計
平成30年	5	3	3	6	5	19	5	17	26	17	11	4	121
構成率	4.1%	2.5%	2.5%	5.0%	4.1%	15.7%	4.1%	14.0%	21.5%	14.0%	9.1%	3.3%	100.0%

5 道路形状別 (件数)

	件数	構成率
交差点等	55	45.5%
単 路	41	33.9%
その他	25	20.7%
合 計	121	100.0%

6 道路別 (件数)

	件数	構成率
国道	12	9.9%
県道	39	32.2%
市町村道等	70	57.9%
合 計	121	100.0%

7 事故類型 (件数)

	件数	構成率	
対面通行	6	5.0%	
背面通行	17	14.0%	
横断中	横断歩道	43	35.5%
	横断歩道付近	2	1.7%
	その他	17	14.0%
路上遊戯等	10	8.3%	
その他	26	21.5%	
合計	121	100.0%	

8 自宅からの距離 (死傷者)

	死者	構成率	負傷者	構成率
50m以下	1	20.0%	6	5.0%
100m以下	1	20.0%	3	2.5%
500m以下	1	20.0%	25	21.0%
1,000m以下	0	-	20	16.8%
2,000m以下	1	20.0%	12	10.1%
2,000m以上	1	20.0%	53	44.5%
調査不能	0	-	0	0.0%
合計	5	100.0%	119	100.0%

9 法令違反 (死傷者 (1、2当事者のみ))

	信号無視	通行区分	横断歩道外横断	斜め横断	横直前直断後	禁止場所横断	酔酩・徘徊 寝そべり	飛出し	その他	違反あり	全死傷者に 構成する	違反なし	合計
幼児								1		1	0.8%	1	2
小学生	1			1				3		5	4.1%	7	12
中学生											0.0%	1	1
高校生											0.0%	2	2
その他年齢		4	3	2				1	5	15	12.3%	49	64
高齢者	2	1	4						1	8	6.6%	33	41
合計	3	5	7	3				5	6	29	23.8%	93	122
違反に占める構成率	10.3%	17.2%	24.1%	10.3%	0.0%	0.0%	0.0%	17.2%	20.7%				

10 所属別発生状況

	鳥取	郡家	智頭	浜村	倉吉	琴浦大山	米子	境港	黒坂	高速	合計
件数	35	3	0	5	19	1	46	9	3	0	121
死者数	1	0	0	1	1	0	1	1	0	0	5
負傷者数	34	3	0	4	19	1	47	8	3	0	119

自 転 車 事 故

(資料11)

1 交通事故発生状況 (12月 末)

	件数	死者数	負傷者数
平成30年	133	0	133
平成29年	125	6	119
増減数	8	-6	14
増減率	6.4%	-100.0%	11.8%

2 交通事故発生状況 (12月 中)

	件数	死者数	負傷者数
平成30年	10	0	10
平成29年	11	0	11
増減数	-1	0	-1
増減率	-9.1%	-	-9.1%

※ 発生件数は自転車に関わった事故で、死者数負傷者数は自転車乗車中のもの

3 月別(件数)

	1月	2月	3月	4月	5月	6月	7月	8月	9月	10月	11月	12月	合計
平成30年	7	5	8	13	21	13	7	8	13	12	16	10	133
平成29年	5	8	7	9	16	9	11	16	13	11	9	11	125

4 時間別(件数)

	0~2	2~4	4~6	6~8	8~10	10~12	12~14	14~16	16~18	18~20	20~22	22~24	合計
平成30年	3	1	0	12	21	15	11	15	26	20	7	2	133
構成率	2.3%	0.8%	0.0%	9.0%	15.8%	11.3%	8.3%	11.3%	19.5%	15.0%	5.3%	1.5%	100.0%

5 道路形状別(件数)

	件数	構成率
交差点等	82	61.7%
単 路	51	38.3%
その他	0	0.0%
合 計	133	100.0%

6 道路別(件数)

	件数	構成率
国道	29	21.8%
県道	46	34.6%
市町村道等	58	43.6%
合 計	133	100.0%

7 事故類型(件数)

	件数	構成率	
自転車対人	0	0.0%	
車 両 相 互	正面衝突	2	1.5%
	追突	6	4.5%
	出会い頭	82	61.7%
	その他	42	31.6%
自転車単独	1	0.8%	
踏切	0	0.0%	
合計	133	100.0%	

8 自宅からの距離(死傷者)

	死者	構成率	負傷者	構成率
50m以下	0	-	4	3.0%
100m以下	0	-	2	1.5%
500m以下	0	-	31	23.3%
1,000m以下	0	-	34	25.6%
2,000m以下	0	-	26	19.5%
2,000m以上	0	-	36	27.1%
調査不能	0	-	0	0.0%
合計	0	-	133	100.0%

9 法令違反(自転車(1、2当事者のみ))

	信号無視	通行区分	交差点安全進行	徐行・一時不停止	通行方法	操作不適	前方不注意	安全不確認	その他	違反あり	全死傷者に 構成する	違反なし	合計
幼児												1	1
小学生			1	1				1	1	4	3.0	7	11
中学生			1					1		2	1.5	12	14
高校生			2	1			1	1	2	7	5.3	20	27
その他年齢	2		3					1	1	7	5.3	41	48
高齢者		1						3		4	3.0	28	32
合計	2	1	7	2			1	7	4	24	18.0	109	133
違反に占める構成率	8.3%	4.2%	29.2%	8.3%	0.0%	0.0%	4.2%	29.2%	16.7%				

10 所属別発生状況

	鳥取	郡家	智頭	浜村	倉吉	琴浦大山	米子	境港	黒坂	高速	合計
件数	52	0	1	3	17	0	54	5	1	0	133
死者数	0	0	0	0	0	0	0	0	0	0	0
負傷者数	52	0	1	3	17	0	54	5	1	0	133

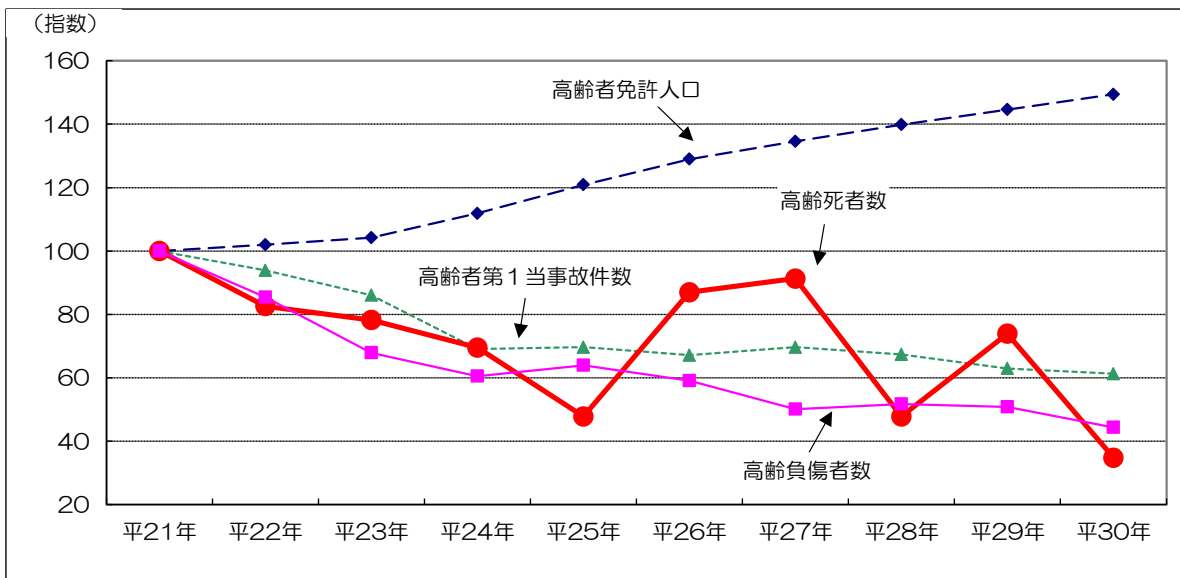
高齢者の免許人口と交通事故の推移

(資料12)

1 高齢者人口・高齢者免許人口の推移 (人口は各年10月1日現在の推計人口)

		平21年	平22年	平23年	平24年	平25年	平26年	平27年	平28年	平29年	平30年
人口	高齢者	154,147	153,614	153,376	157,197	161,774	166,084	169,439	171,530	173,562	175,389
	構成率	26.1%	26.1%	26.2%	27.0%	28.0%	28.9%	29.7%	30.1%	30.7%	31.3%
	指数	100	100	99	102	105	108	110	111	113	114
全人口		591,150	588,667	585,475	581,870	577,642	574,022	570,188	569,579	565,233	560,517
免許人口	高齢者	66,898	68,218	69,710	74,823	80,882	86,279	90,017	93,560	96,747	99,960
	構成率	17.4%	17.8%	18.1%	19.5%	21.0%	22.4%	23.4%	24.4%	25.3%	26.3%
	指数	100	102	104	112	121	129	135	140	145	149
全免許人口		383,799	384,246	384,470	384,555	385,303	385,212	384,299	383,215	381,715	380,226

2 高齢者事故の推移 (グラフは、平成21年の各項目を100とした年別指数。)



		21年	22年	23年	24年	25年	26年	27年	28年	29年	30年
高齢者第1当事故	発生件数	359	337	309	248	250	241	250	242	226	220
	構成率	18.4%	18.6%	18.5%	17.9%	19.5%	20.6%	23.7%	24.5%	23.4%	25.3%
	指数	100	94	86	69	70	67	70	67	63	61
高齢者被害者事故	死者数	23	19	18	16	11	20	21	11	17	8
	構成率	62.2%	45.2%	69.2%	53.3%	44.0%	58.8%	55.3%	64.7%	65.4%	40.0%
	指数	100	83	78	70	48	87	91	48	74	35
全事故	発生件数	1,952	1,812	1,668	1,389	1,280	1,168	1,053	987	965	869
	死者数	37	42	26	30	25	34	38	17	26	20
	負傷者数	2,439	2,273	2,076	1,658	1,619	1,396	1,250	1,243	1,162	1,029

(注. 高齢者事故の発生件数は、高齢者が第1当事者の事故。死傷者数は高齢者が死傷した人数)

高齢者事故の特徴（12月末）

（資料13）

1 高齢者事故発生状況

（1）発生状況

	件数	死者数	負傷者
30年	220	8	192
29年	226	17	220
増減数	-6	-9	-28
増減率	-2.7%	-52.9%	-12.7%

（2）路線別死傷者数

	死傷者数	構成率
国道	58	29.0%
県道	72	36.0%
市町村道	43	21.5%
その他	27	13.5%
合計	200	100.0%

※ 発生件数は、高齢者が第1当事者の事故

死傷者数は高齢者が死傷した人数

（3）所属別死傷者数

	鳥取	郡家	智頭	浜村	倉吉	琴浦大山	米子	境港	黒坂	高速	合計
死者数	1		1	1	1		2	1	1		8
負傷者数	38	2	6	11	33	10	62	13	9	8	192

（4）時間別死傷者数

	0-2	2-4	4-6	6-8	8-10	10-12	12-14	14-16	16-18	18-20	20-22	22-24	合計
死傷者数	1	1	2	8	26	35	40	26	32	20	7	2	200
構成率	0.5%	0.5%	1.0%	4.0%	13.0%	17.5%	20.0%	13.0%	16.0%	10.0%	3.5%	1.0%	100.0%

（5）違反別発生件数

	信号無視	交差点安全進行	一時不停止	横断歩行者妨害	ハンドル・ブレーキ不達	動静不注視	前方不注意	安全不確認	その他	合計
件数	16	29	10	15	18	10	51	51	20	220
構成率	7.3%	13.2%	4.5%	6.8%	8.2%	4.5%	23.2%	23.2%	9.1%	100.0%

2 高齢者交通死亡事故の特徴

（1）発生状況

	死者数	うち 高齢者	うち 75歳以上	構成率
30年	20	8	6	40.0%
29年	26	17	7	65.4%
増減数	-6	-9	-1	
増減率	-23.1%	-52.9%	-14.3%	

（2）全国の死者数

	死者数	うち 高齢者	構成率
30年	3,532	1,966	55.7%
29年	3,694	2,020	54.7%
増減数	-162	-54	
増減率	-4.4%	-2.7%	

※ 構成率＝うち高齢者/死者数

(3) 年齢別死者数

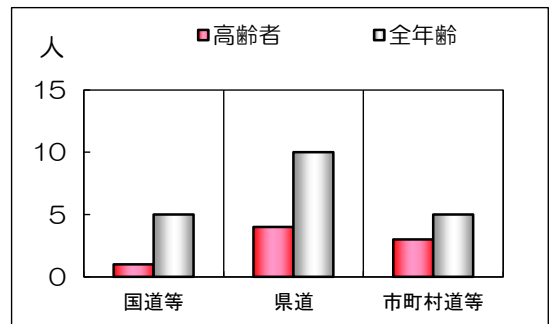
	15歳以下	16歳～24歳	その他	高齢者	うち75歳以上	合計
死者数	1		11	8	6	20
構成率	5.0%		55.0%	40.0%	75.0%	100.0%

(4) 第一当事者の年齢別事故件数

	15歳以下	16歳～24歳	その他	高齢者	うち75歳以上	合計
件数	1		13	5	4	19
構成率	5.3%		68.4%	26.3%	80.0%	100.0%

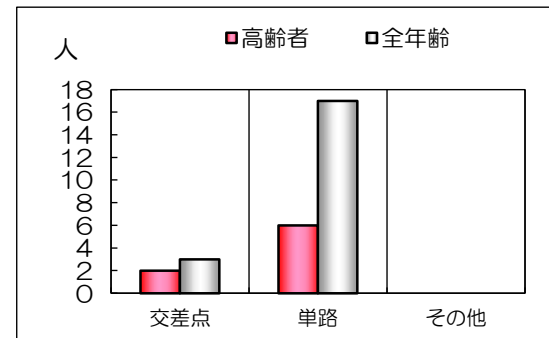
(5) 道路別死者数

	国道等	県道	市町村道等	合計
全年齢	5	10	5	20
うち高齢者	1	4	3	8
うち75歳以上	1	3	2	6
高齢者の構成率	20.0%	40.0%	60.0%	40.0%



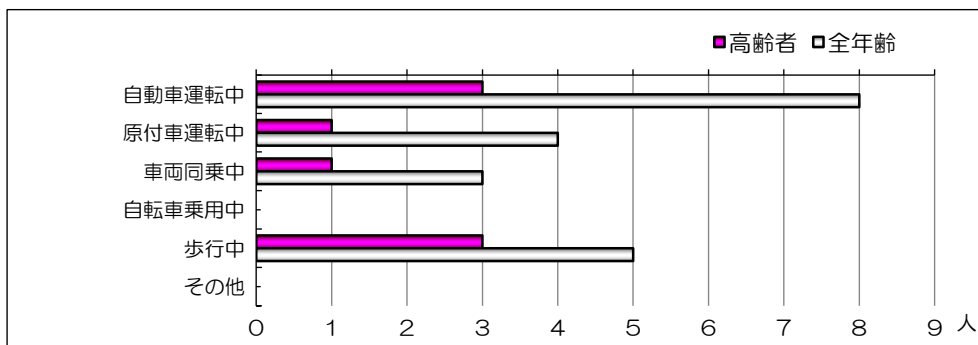
(6) 道路形状別死者数 (交差点は付近を含む)

	交差点	単路	その他	合計
全年齢	3	17		20
うち高齢者	2	6		8
うち75歳以上	1	5		6
高齢者の構成率	66.7%	35.3%		40.0%



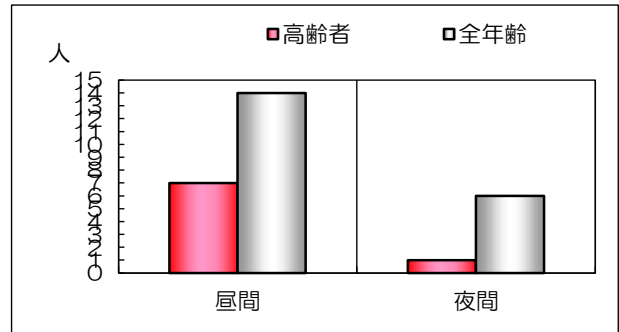
(7) 状態別死者数

	自動車運転中	自二原付運転中	車両同乗中	自転車乗用中	歩行中	その他(含不明)	合計
全年齢	8	4	3		5		20
うち高齢者	3	1	1		3		8
うち75歳以上	3				3		6
高齢者の構成率	37.5%	25.0%	33.3%		60.0%		40.0%



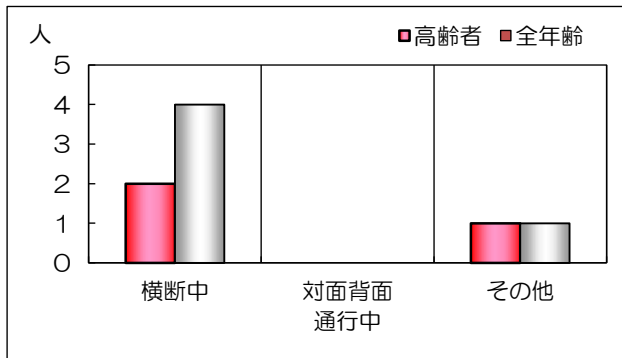
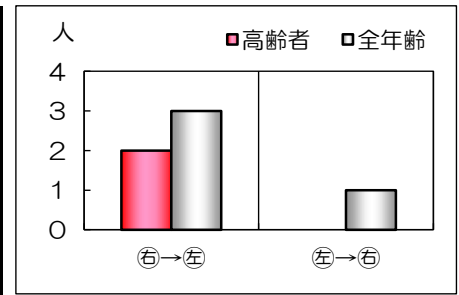
(8) 昼夜別死者数

	昼間	夜間	合計
全年齢	14	6	20
うち高齢者	7	1	8
うち75歳以上	5	1	6
高齢者の構成率	50.0%	16.7%	40.0%



(9) 歩行状態別死者数

	横断中		対面背面 面通行	その他	合計
	右→左	左→右			
全年齢	3	1		1	5
うち高齢者	2			1	3
うち75歳以上	2			1	3
高齢者の構成率	66.7%			100.0%	60.0%



道路別・署別・事故類型別発生状況（12月末）

（資料15）

		合計	警 察 署 別										事故類型別				
			鳥取	郡家	智頭	浜村	倉吉	琴浦大山	米子	境港	黒坂	高速隊	人对車両	車両相互	車両単独	踏切	
合 計	件数	869	236	16	13	41	153	18	305	49	19	19	117	719	33		
	死者	20	4		2	2	4	1	2	1	3	1	4	8	8		
	負傷者	1,029	260	21	20	51	184	22	357	56	20	38	116	877	36		
国 道	9号	件数	98	19			25	14	3	37			4	94			
		死者	1			1								1			
		負傷者	121	21			36	18	3	43				4	117		
	29号	件数	31	23	8										31		
		死者															
		負傷者	37	25	12										37		
	53号	件数	21	14		7								1	16	4	
		死者	1	1												1	
		負傷者	28	15		13								1	22	5	
	179号	件数	11				11							1	9	1	
		死者															
		負傷者	13				13							1	11	1	
	180号	件数	3						3						3		
		死者															
		負傷者	3						3						3		
	181号	件数	29						18		11			6	22	1	
		死者	1								1					1	
		負傷者	38						25		13			6	32		
	313号	件数	8				8								7	1	
		死者															
		負傷者	12				12								9	3	
	431号	件数	50						40	10					50		
		死者															
		負傷者	61						45	16					61		
	その他	件数	6	1	1	1		1				2			5	1	
		死者	1			1									1		
		負傷者	9	1	1	3		2				2			8	1	
高 速 道	件数	8									8			6	2		
	死者	1									1				1		
	負傷者	12									12			10	2		
自 専 道	件数	13			2						11			13			
	死者																
	負傷者	28			2						26			28			
県 道	主要地方道	件数	94	35		3	3	27	3	12	8	3		10	81	3	
		死者	6	1			1	2				2		2	3	1	
		負傷者	107	43		3	2	29	4	16	8	2		8	97	2	
	一般県道	件数	209	66	2	2	6	55	5	66	6	1		29	173	7	
		死者	4	1		1		2							2	2	
負傷者	250	74	2	1	6	69	5	85	7	1		29	213	8			
市 町 村 道	件数	224	61	2		1	27	3	110	20			42	177	5		
	死者	4	1						2	1			2	1	1		
	負傷者	240	62	3		1	31	4	120	19			43	193	4		
そ の 他	件数	64	17	3		4	10	4	19	5	2		24	32	8		
	死者	1						1							1		
	負傷者	70	19	3		4	10	6	20	6	2		24	36	10		