

# 交通事故発生状況

(平成30年11月)

鳥取県警察本部  
交通企画課

# 目 次

- 資料 1 交通事故発生状況
- 資料 2 交通事故発生状況（11月中）
- 資料 3 交通事故発生状況（11月末）
- 資料 4 交通事故発生状況（11月末：グラフ）
- 資料 5 交通死亡事故発生状況（11月末）
- 資料 6 交通死亡事故発生状況（11月末：グラフ）
- 資料 7 交通死亡事故ゼロ継続日数（11月末）
- 資料 8 都道府県別交通事故死者数（11月末）
- 資料 9 都道府県別高齢者死者数（11月末）
- 資料10 歩行者事故
- 資料11 自転車事故
- 資料12 高齢者の免許人口と交通事故の推移
- 資料13 高齢者事故の特徴（11月末）
- 資料14 市町村別・警察署別発生状況（11月末）
- 資料15 道路別・署別・事故類型別発生状況（11月末）

# 交通事故発生状況

(資料1)

## 1 全国・管区・鳥取県の死者数（11月末）

	全国の死者数	管区の死者数	鳥取県の死者数
平成30年11月末	3,123	221	18
平成29年11月末	3,313	275	23
増減数	-190	-54	-5
増減率	-5.7%	-19.6%	-21.7%

## 2 交通事故発生状況（11月中）

○ 発生件数	72 件	前年対比	-2 件	( -2.7% )
○ 死者数	2 人	前年対比	0 人	( 0.0% )
○ 負傷者数	78 人	前年対比	-6 人	( -7.1% )

## 3 死亡事故の状況（10月末）（17 件 18 人）

### (1) 道路別発生件数

	国道	県道	市町村道	高速道	自専道	その他	計
平成30年	4	8	3	1	0	1	17
平成29年	7	9	6	0	0	1	23

### (2) 発生地点の道路形状別

	交差点等	単路	その他	計
平成30年	2	15	0	17
平成29年	7	16	0	23

### (3) 年齢層別死者数

	15歳以下	若者	その他	高齢者	計
平成30年	1	0	9	8	18
平成29年	1	0	8	14	23

### (4) 状態別死者数

	歩行者	自転車	車両等 運転中	同乗中	その他	計
平成30年	4	0	12	2	0	18
平成29年	10	6	6	0	1	23

### (5) 時間帯別発生件数 昼間 12件 夜間 5件

	0～6時	6～12時	12～18時	18～24時	計
平成30年	2	9	4	2	17
平成29年	5	6	6	6	23

### (6) 第1当事者の年齢層別

	15歳以下	若者	その他	高齢者	計
平成30年	1	0	11	5	17
平成29年	0	2	14	7	23

### (7) 高齢死者の内訳 本年 8人 前年 14人

#### ア 昼夜別

	昼	夜	計
平成30年	7	1	8
平成29年	7	7	14

#### イ 状態別

	歩行者	自転車	車両等 運転中	その他	計
平成30年	3		5		8
平成29年	7	2	4	1	14

交通事故発生状況（11月中）

（資料2）

1 発生状況

(1) 県下

区分 年別	件数	死者数	負傷者数
30年	72	2	78
29年	74	2	84
増減数	-2	0	-6
増減率	-2.7%	0.0%	-7.1%

◎ 昼夜別状況

区分 年別	昼間		夜間		合計	
	全事故	死亡事故	全事故	死亡事故	全事故	死亡事故
30年	43	1	29	1	72	2
29年	57	0	17	2	74	2
増減数	-14	1	12	-1	-2	0
増減率	-24.6%	—	70.6%	-50.0%	-2.7%	0.0%

(2) 署（隊）別交通事故発生状況

		鳥取	郡家	智頭	浜村	倉吉	琴浦大山	米子	境港	黒坂	高速隊	合計
発生件数	30年	24	0	2	8	10	0	25	3	0	0	72
	29年	23	2	0	0	14	1	30	2	2	0	74
	増減数	1	-2	2	8	-4	-1	-5	1	-2	0	-2
死者数	30年	0	0	0	2	0	0	0	0	0	0	2
	29年	1	0	0	0	0	0	1	0	0	0	2
	増減数	-1	0	0	2	0	0	-1	0	0	0	0
負傷者数	30年	26	0	2	7	12	0	28	3	0	0	78
	29年	26	3	0	0	17	1	33	2	2	0	84
	増減数	0	-3	2	7	-5	-1	-5	1	-2	0	-6

2 道路別発生件数及び死者数

区分	道路別	国道		県道	市町村道	高速道	その他	合計
		一般国道	自専道					
発生件数	30年	23	0	19	22	0	8	72
	29年	22	1	30	20	0	1	74
	増減数	1	-1	-11	2	0	7	-2
死者数	30年	1	0	1	0	0	0	2
	29年	0	0	1	1	0	0	2
	増減数	1	0	0	-1	0	0	0

3 年齢別及び状態別死者数

状態	区分	15歳以下	16～24歳	25～29歳	30～39歳	40～49歳	50～59歳	60～64歳	65歳以上	不明	合計	構成率	前年
自動車運転中				1							1	50.0%	
二輪車運転中												0.0%	
車両同乗中												0.0%	
自転車乗用中												0.0%	1
歩行者									1		1	50.0%	1
その他（含不明）												0.0%	
合計				1					1		2	100.0%	2
構成率		0.0%	0.0%	50.0%	0.0%	0.0%	0.0%	0.0%	50.0%	0.0%	100.0%		
前年							1		1		2		

4 死亡事故における第1当事者の年齢別及び状態別件数

状態	区分	15歳以下	16～24歳	25～29歳	30～39歳	40～49歳	50～59歳	60～64歳	65歳以上	不明	合計	構成率	前年
自動車運転中				1					1		2	100.0%	2
二輪車運転中												0.0%	
自転車乗用中												0.0%	
その他（含不明）												0.0%	
合計				1					1		2	100.0%	2
構成率		0.0%	0.0%	50.0%	0.0%	0.0%	0.0%	0.0%	50.0%	0.0%	100.0%		
前年					2						2		

交通事故発生状況（11月末）

（資料3）

1 発生状況

区分 年別	件数	死者数	負傷者数
30年	781	18	929
29年	873	23	1,054
増減数	-92	-5	-125
増減率	-10.5%	-21.7%	-11.9%
5年平均	896	23.8	1,083

2 道路別発生件数及び死者数

区分	道路別	国道		県道	市町村道	高速道	その他	合計
		一般国道	自専道					
発生件数	30年	235	12	272	198	8	56	781
	29年	276	21	319	197	5	55	873
	増減数	-41	-9	-47	1	3	1	-92
死者数	30年	4	0	9	3	1	1	18
	29年	7	0	9	6	0	1	23
	増減数	-3	0	0	-3	1	0	-5

3 所属別発生状況

		鳥取	郡家	智頭	浜村	倉吉	琴浦大山	米子	境港	黒坂	高速隊	合計
発生件数	30年	212	15	13	36	132	17	276	43	19	18	781
	29年	219	19	10	30	142	30	322	57	24	20	873
	増減数	-7	-4	3	6	-10	-13	-46	-14	-5	-2	-92
死者数	30年	3	0	2	2	3	1	2	1	3	1	18
	29年	4	1	4	0	3	1	9	1	0	0	23
	増減数	-1	-1	-2	2	0	0	-7	0	3	1	-5
負傷者数	30年	235	20	20	43	161	21	326	49	20	34	929
	29年	255	25	7	52	176	34	377	68	33	27	1,054
	増減数	-20	-5	13	-9	-15	-13	-51	-19	-13	7	-125

4 月別発生状況

	1月	2月	3月	4月	5月	6月	7月	8月	9月	10月	11月	12月	合計
件数	89	65	63	77	75	66	77	65	53	79	72		781
死者数	2	0	4	1	1	0	0	2	3	3	2		18
負傷者数	103	75	79	89	95	83	91	88	56	92	78		929

5 年齢別及び状態別の死者数

区分 状態	15歳 以下	16～ 24歳	25～ 29歳	30～ 39歳	40～ 49歳	50～ 59歳	60～ 64歳	65歳 以上	不明	合計	構成率	前年
自動車運転中			1		2	2		3		8	44.4%	6
二輪車運転中			1	1		1		1		4	22.2%	
車両同乗中	1							1		2	11.1%	
自転車乗用中											0.0%	6
歩行者						1		3		4	22.2%	10
その他（含不明）											0.0%	1
合計	1		2	1	2	4		8		18	100.0%	23
構成率	5.6%	0.0%	11.1%	5.6%	11.1%	22.2%	0.0%	44.4%	0.0%	100.0%		
前年	1		2	2	2	1	1	14		23		

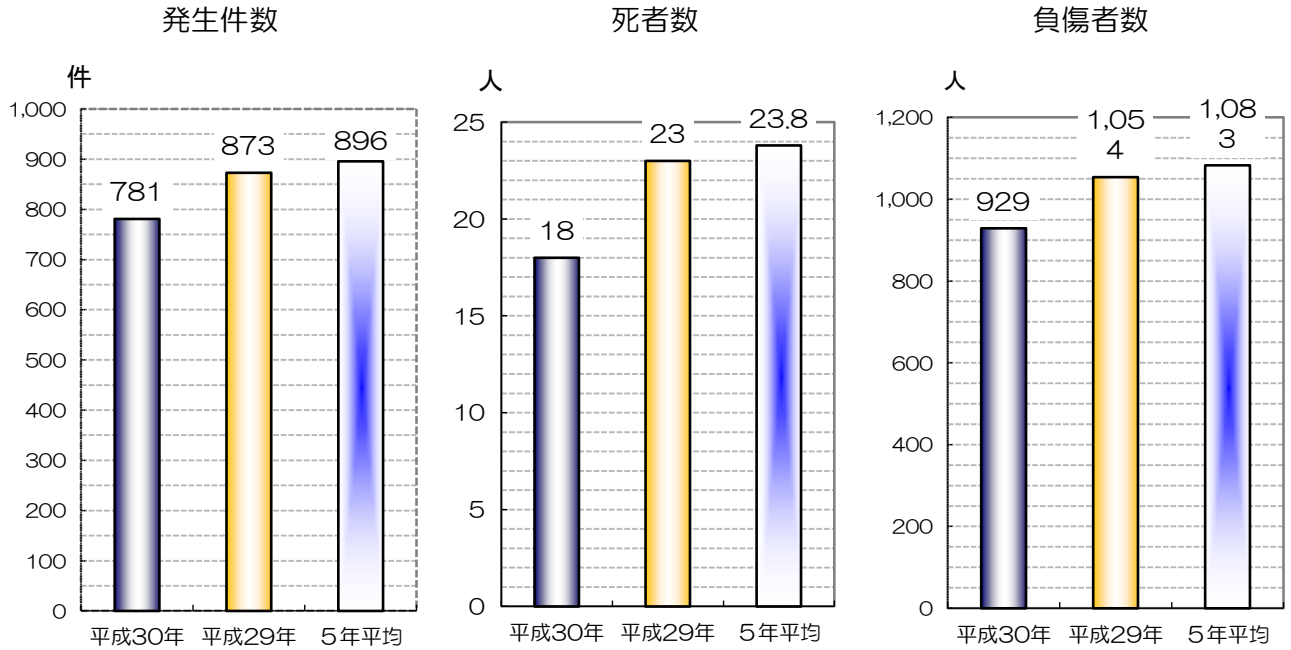
6 死亡事故における第1当事者の年齢別及び状態別件数

区分 状態	15歳 以下	16～ 24歳	25～ 29歳	30～ 39歳	40～ 49歳	50～ 59歳	60～ 64歳	65歳 以上	不明	合計	構成率	前年
自動車運転中	1		1		3	2	2	5		14	82.4%	19
二輪車運転中			1	1		1				3	17.6%	
自転車乗用中											0.0%	2
その他（含不明）											0.0%	2
合計	1		2	1	3	3	2	5		17	100.0%	23
構成率	5.9%	0.0%	11.8%	5.9%	17.6%	17.6%	11.8%	29.4%	0.0%	100.0%		
前年		2	2	4	3	3	2	7		23		

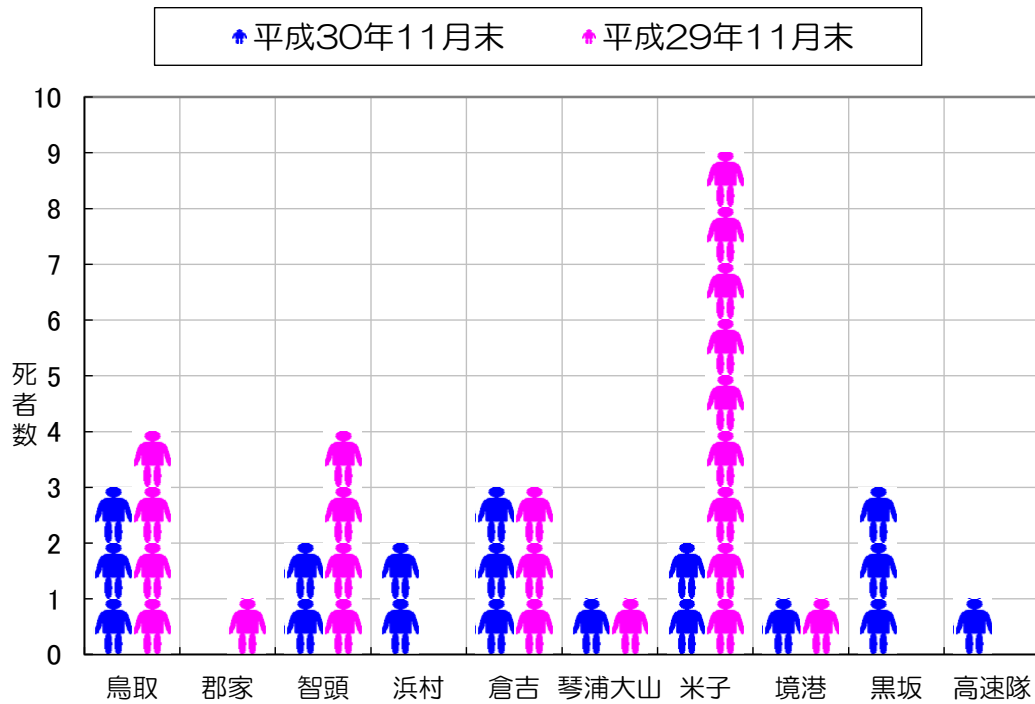
# 交通事故発生状況（11月末：グラフ）

（資料4）

## 1 発生状況（昨年対比）



## 2 所属別死者数の状況



	鳥取	郡家	智頭	浜村	倉吉	琴浦大山	米子	境港	黒坂	高速隊	合計
平成30年11月末	3		2	2	3	1	2	1	3	1	18
平成29年11月末	4	1	4		3	1	9	1			23

交通死亡事故発生状況 (11月末)

(資料5)

本年 ( 17件 18人 )

(前年同期 23件 23人 )

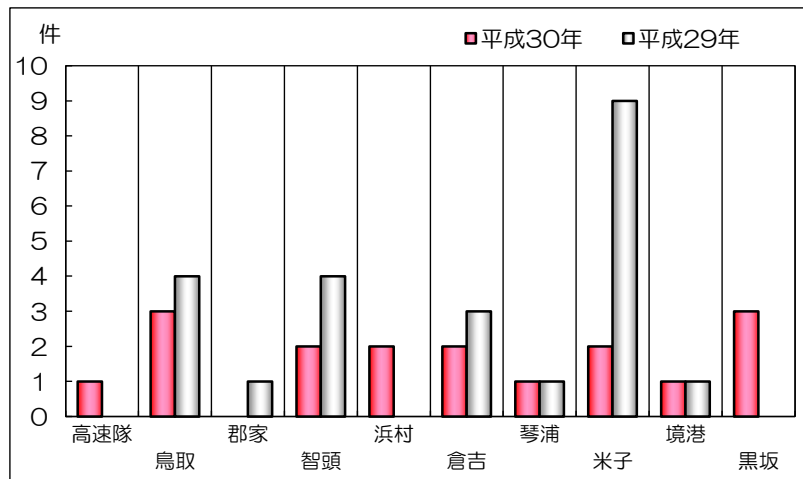
		件数・死者数・構成率(本年)		(前年)			件数・死者数・構成率(本年)		(前年)	
署別	高速隊	1件 5.9%	1人 5.6%		昼夜	昼間	12件 70.6%	13人 72.2%	13件 13人	
	鳥取郡家	3件 17.6%	3人 16.7%	4件 4人		夜間	5件 29.4%	5人 27.8%	10件 10人	
	智頭	2件 11.8%	2人 11.1%	4件 4人		曜日別	日曜日	5件 29.4%	5人 27.8%	2件 2人
	浜村	2件 11.8%	2人 11.1%				月曜日	1件 5.9%	1人 5.6%	4件 4人
	倉吉	2件 11.8%	3人 16.7%	3件 3人			火曜日	5件 29.4%	5人 27.8%	7件 7人
	琴浦大山	1件 5.9%	1人 5.6%	1件 1人			水曜日	1件 5.9%	1人 5.6%	5件 5人
	米子	2件 11.8%	2人 11.1%	9件 9人			木曜日	1件 5.9%	1人 5.6%	2件 2人
	境港	1件 5.9%	1人 5.6%	1件 1人			金曜日	3件 17.6%	4人 22.2%	1件 1人
	黒坂	3件 17.6%	3人 16.7%				土曜日	1件 5.9%	1人 5.6%	2件 2人
	道路別	高速道	1件 5.9%	1人 5.6%				死者状態別	車両運転中	8人 44.4%
自専道					自二・原付運転中	4人 22.2%	四輪		2人	
国道		4件 23.5%	4人 22.2%	7件 7人	車両同乗中	2人 11.1%	二輪			
うち 9号		1件 5.9%	1人 5.6%	1件 1人	自転車乗用中				6人	
県道		8件 47.1%	9人 50.0%	9件 9人	歩行者	4人 22.2%			10人	
市町村道		3件 17.6%	3人 16.7%	6件 6人	その他(含不明)				1人	
その他		1件 5.9%	1人 5.6%	1件 1人	死者年齢層別等	15歳以下	1人 5.6%	うち(夜間)	1人	
道路形状別		交差点内・含付近	2件 11.8%	2人 11.1%		7件 7人	うち小学生			
	交差点内	2件 11.8%	2人 11.1%	6件 6人		中学生	1人 5.6%			
	交差点付近			1件 1人		若者(16~24歳)				
	単路直線	10件 58.8%	11人 61.1%	13件 13人		うち 20~24				
	単路カーブ	5件 29.4%	5人 27.8%	3件 3人		25~29歳	2人 11.1%	(夜1人)	2人	
	踏切他					30代	1人 5.6%		2人	
	事故類型別	人対車両	対面背面通行中				40代	2人 11.1%	(夜2人)	2人
		横断中⑤→⑥	2件 11.8%	2人 11.1%		2件 2人	50代	4人 22.2%		1人
横断中⑥→⑤		1件 5.9%	1人 5.6%	3件 3人		60~64歳		(夜1人)	1人	
その他				5件 5人		65歳以上	8人 44.4%		14人	
小計		3件 17.6%	3人 16.7%	10件 10人		うち自動車運転中	3人		4人	
車両相互		正面衝突	3件 17.6%	4人 22.2%		3人	自二・原付運転中	1人		
出会頭		2件 11.8%	2人 11.1%	3件 3人		1人	車両同乗中	1人		
右左折時							自転車乗用中		2人	
追突				2件 2人			歩行者	3人	7人	
その他		1件 5.9%	1人 5.6%			うち 対面・背面通行				
小計	6件 33.3%	7人 38.9%	8件 8人	横断中(右→左)		2人		2人		
車両単独	8件 47.1%	8人 44.4%	5件 5人	横断中(左→右)			3人			
対列車				その他	1人		2人			
不明				その他			1人			
事故原因別	信号無視				県内外	県内	17人 94.4%	22人		
	右側通行			1件 1人		県外	1人 5.6%	1人		
	最高速度				性別	男性	14人 77.8%	15人		
	踏切不注意					女性	4人 22.2%	8人		
	優先通行妨害				第一当事者年齢層別等	15歳以下	1人 5.9%			
	横断歩行者妨害					若者(16~24歳)			2人	
	一時不停止					うち 20~24			1人	
	安全運転義務	ハンドル操作	3件 17.6%	3人 16.7%		3件 3人	25~29歳	2人 11.8%		2人
		前方不注意	4件 23.5%	4人 22.2%		8件 8人	30代	1人 5.9%		4人
		動静不注意					40代	3人 17.6%		4人
安全不確認		1件 5.9%	1人 5.6%	4件 4人		50代	3人 17.6%		2人	
安全速度		2件 11.8%	2人 11.1%	1件 1人		60~64歳	2人 11.8%		2人	
その他		4件 23.5%	4人 22.2%	2件 2人		65歳以上	5人 29.4%		7人	
その他の違反	2件 11.8%	2人 11.1%	3件 3人	不明						
不明	1件 5.9%	2人 11.1%	1件 1人	県内外	県内	15人 88.2%	21人			
時間別	00~02			1件 1人		県外	2人 11.8%	2人		
	02~04	2件 11.8%	2人 11.1%	2件 2人	性別	不明				
	04~06			2件 2人		男性	14人 82.4%	19人		
	06~08	2件 11.8%	2人 11.1%			女性	3人 17.6%	4人		
	08~10	4件 23.5%	4人 22.2%	4件 4人		不明				
	10~12	3件 17.6%	3人 16.7%	2件 2人						
	12~14			2件 2人						
	14~16	2件 11.8%	2人 11.1%	1件 1人						
	16~18	2件 11.8%	3人 16.7%	3件 3人						
	18~20	2件 11.8%	2人 11.1%	4件 4人						
20~22			2件 2人							
22~24										

# 交通死亡事故発生状況（11月末：グラフ）

（資料6）

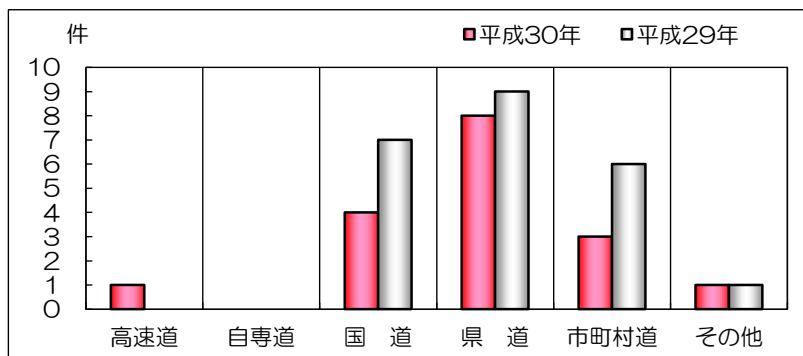
## 1 警察署別件数

	平成30年	平成29年
高速隊	1	
鳥取	3	4
郡家		1
智頭	2	4
浜村	2	
倉吉	2	3
琴浦大山	1	1
米子	2	9
境港	1	1
黒坂	3	
合計	17	23



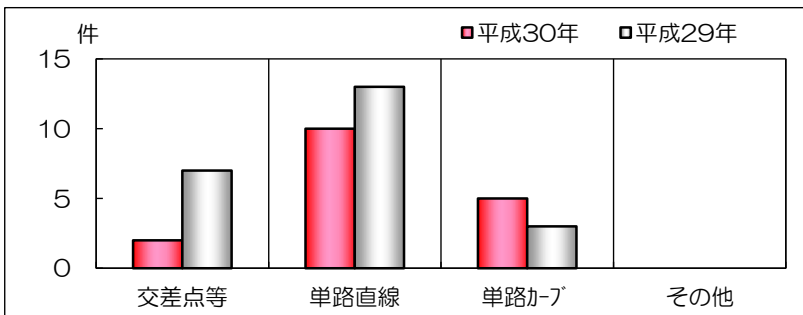
## 2 道路別件数

	平成30年	平成29年
高速道	1	
自専道		
国道	4	7
県道	8	9
市町村道	3	6
その他	1	1
合計	17	23



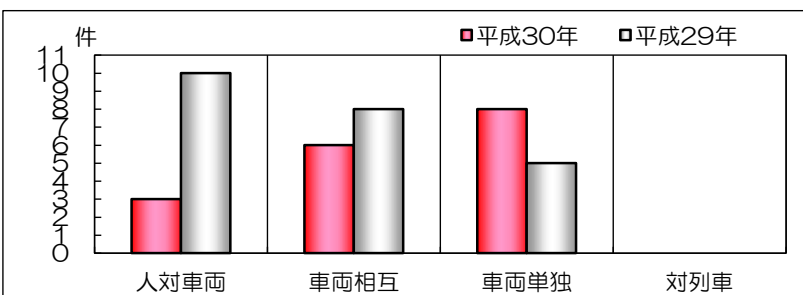
## 3 道路形状別件数

	平成30年	平成29年
交差点等	2	7
単路直線	10	13
単路カーブ	5	3
その他		
合計	17	23



## 4 事故類型別件数

	平成30年	平成29年
人対車両	3	10
車両相互	6	8
車両単独	8	5
対列車		
不明		
合計	17	23

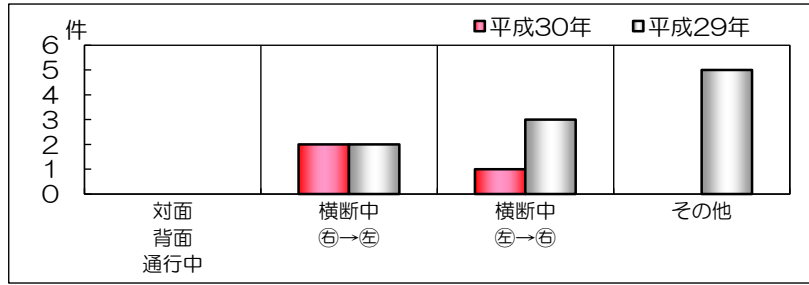




## 5 事故類型別件数

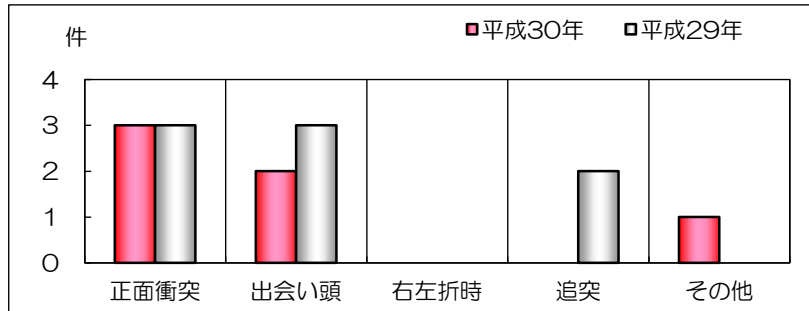
### (1) 人対車両事故

	平成30年	平成29年
対面・背面通行中		
横断中(右→左)	2	2
横断中(左→右)	1	3
その他		5
合計	3	10



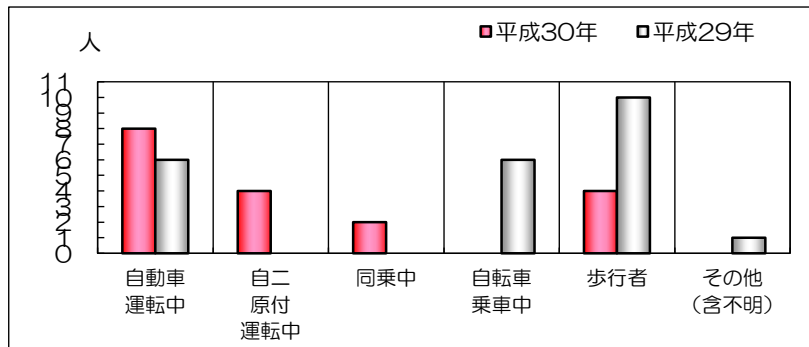
### (2) 車両相互事故

	平成30年	平成29年
正面衝突	3	3
出会い頭	2	3
右左折時		
追突		2
その他	1	
合計	6	8



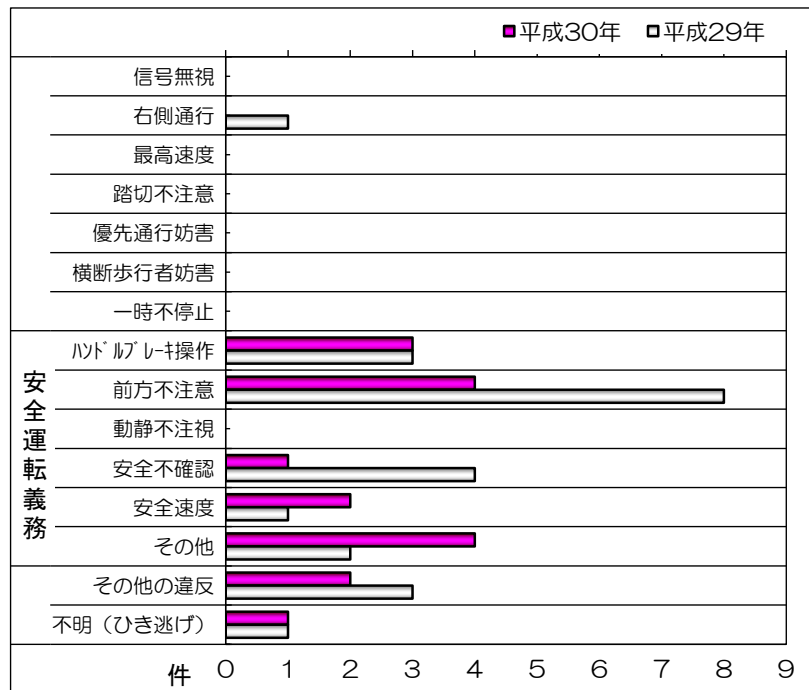
## 6 状態別死者数

	平成30年	平成29年
自動車運転中	8	6
自二・原付運転中	4	
車両同乗中	2	
自転車乗用中		6
歩行者	4	10
その他(含不明)		1
合計	18	23



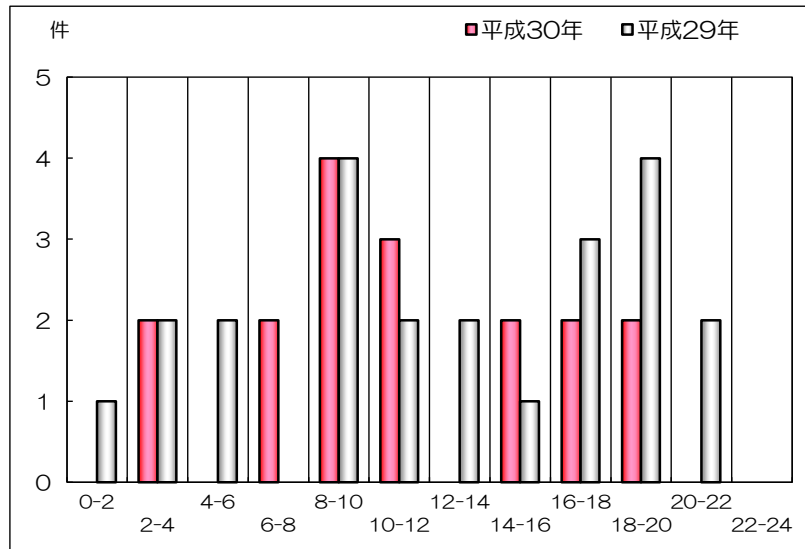
## 7 原因別件数

	平成30年	平成29年	
信号無視			
右側通行		1	
最高速度			
踏切不注意			
優先通行妨害			
横断歩行者妨害			
一時不停止			
安全運転義務	ハンドル操作	3	3
	前方不注意	4	8
	動静不注視		
	安全不確認	1	4
	安全速度	2	1
	その他	4	2
その他の違反	2	3	
不明	1	1	
合計	17	23	



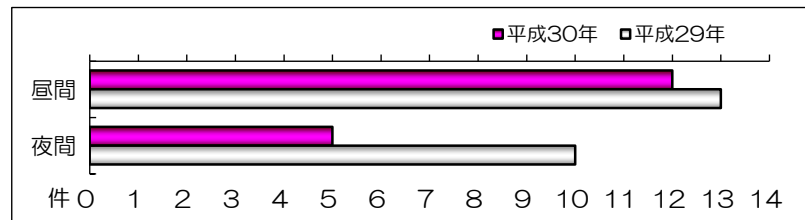
### 8 時間別件数

	平成30年	平成29年
00~02		1
02~04	2	2
04~06		2
06~08	2	
08~10	4	4
10~12	3	2
12~14		2
14~16	2	1
16~18	2	3
18~20	2	4
20~22		2
22~24		
合計	17	23



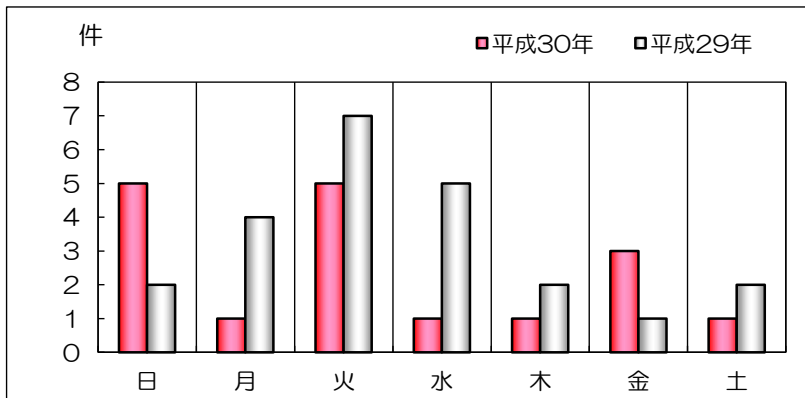
### 9 昼夜別件数

	平成30年	平成29年
昼間	12	13
夜間	5	10
合計	17	23



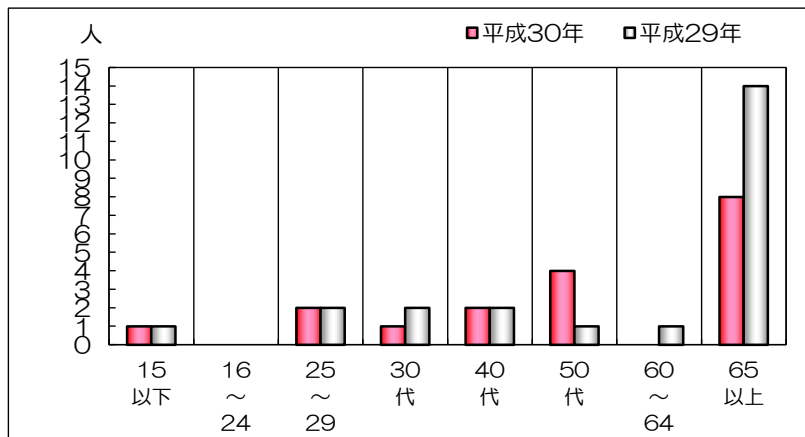
### 10 曜日別件数

	平成30年	平成29年
日	5	2
月	1	4
火	5	7
水	1	5
木	1	2
金	3	1
土	1	2
合計	17	23



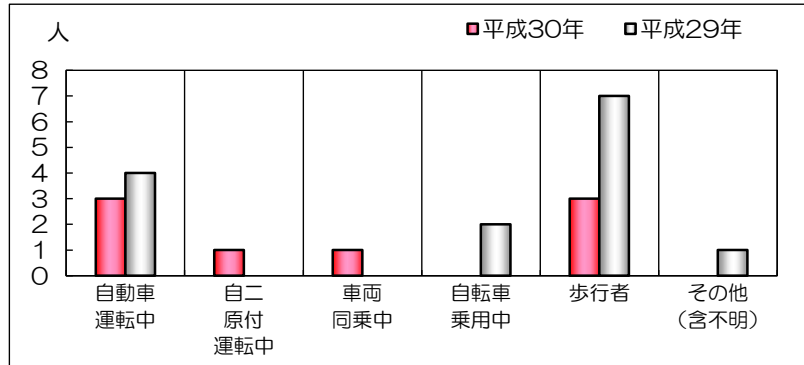
### 11 年齢層別死者数

	平成30年	平成29年
15歳以下	1	1
16~24歳		
25~29歳	2	2
30代	1	2
40代	2	2
50代	4	1
60~64歳		1
65歳以上	8	14
合計	18	23



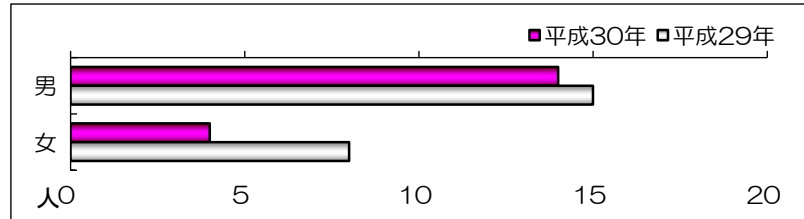
## 12 65歳以上状態別死者数

	平成30年	平成29年
自動車運転中	3	4
自二・原付運転中	1	
車両同乗中	1	
自転車乗用中		2
歩行者	3	7
その他(乗馬中)		1
合計	8	14



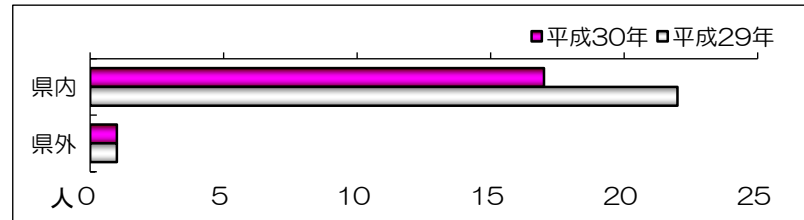
## 13 男女別死者数

	平成30年	平成29年
男	14	15
女	4	8
合計	18	23



## 14 県内・県外別死者数

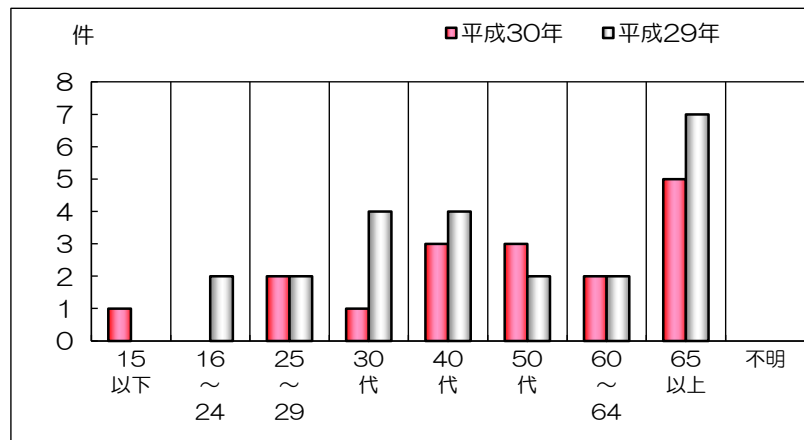
	平成30年	平成29年
県内	17	22
県外	1	1
合計	18	23



## 15 第1当事者

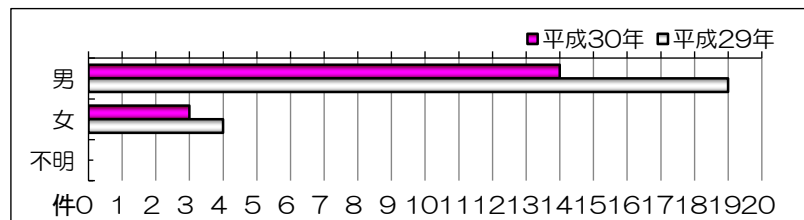
### (1) 年齢層別

	平成30年	平成29年
15歳以下	1	
16～24歳		2
25～29歳	2	2
30代	1	4
40代	3	4
50代	3	2
60～64歳	2	2
65歳以上	5	7
不明		
合計	17	23



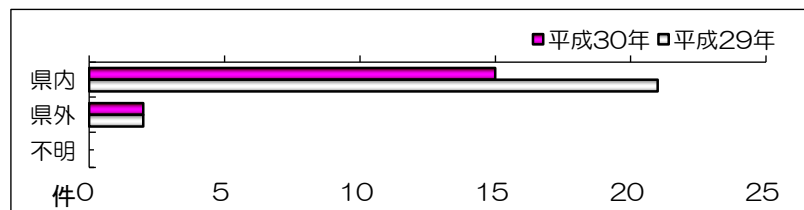
### (2) 男女別

	平成30年	平成29年
男	14	19
女	3	4
不明		
合計	17	23



### (3) 県内・県外居住別

	平成30年	平成29年
県内	15	21
県外	2	2
不明		
合計	17	23



交通死亡事故ゼロ継続日数（11月末）

（資料7）

平成30年11月30日 現在

	市町村	人口	最終発生年月日	継続日数	順位
1	岩美町	11,108	平成28年6月3日	910	5
2	鳥取市	190,090	平成30年11月4日	26	19
3	八頭町	16,253	平成29年10月17日	409	9
4	若桜町	3,055	平成21年11月4日	3,313	1
5	智頭町	6,689	平成29年5月14日	565	8
6	湯梨浜町	16,238	平成30年9月9日	82	15
7	三朝町	6,205	平成29年12月9日	356	10
8	倉吉市	47,439	平成30年10月26日	35	18
9	北栄町	14,406	平成28年1月20日	1,045	4
10	琴浦町	16,757	平成30年9月30日	61	16
11	大山町	15,846	平成29年1月10日	689	6
12	日吉津村	3,573	平成26年11月16日	1,475	3
13	米子市	148,262	平成30年5月22日	192	13
14	南部町	10,615	平成29年3月21日	619	7
15	境港市	33,144	平成30年10月16日	45	17
16	伯耆町	10,737	平成30年8月26日	96	14
17	江府町	2,790	平成24年7月10日	2,334	2
18	日野町	2,994	平成30年4月22日	222	12
19	日南町	4,316	平成30年3月27日	248	11

人口合計 560,517 人

人口は、平成30年10月1日現在の推計人口

都道府県別交通事故死者数（11月末）（資料8）

平成30年11月末

管 区	都 道 府 県	11月01日～30日				01月01日～11月30日						
		本年	前年	増減数	増減率	本年	順位	前年	増減数	順位	増減率	順位
北海道	札幌	9	10	-1	-10.0	58		66	-8		-12.1	
	函館		2	-2	-100.0	10		12	-2		-16.7	
	旭川	5	3	2	66.7	31		22	9		40.9	
	釧路	1		1	—	22		23	-1		-4.3	
	北見			0	—	8		14	-6		-42.9	
	計	15	15	0	0.0	129	6	137	-8	33	-5.8	22
東北	青森	3	2	1	50.0	40	29	37	3	11	8.1	11
	岩手	5	7	-2	-28.6	51	24	56	-5	21	-8.9	27
	宮城	3	9	-6	-66.7	48	26	43	5	8	11.6	8
	秋田	3	4	-1	-25.0	39	30	24	15	3	62.5	1
	山形	6	3	3	100.0	47	27	36	11	6	30.6	3
	福島	4	5	-1	-20.0	65	17	59	6	7	10.2	9
		計	24	30	-6	-20.0	290	…	255	35	…	13.7
東京		14	12	2	16.7	124	8	147	-23	44	-15.6	32
関東	茨城	13	14	-1	-7.1	111	10	131	-20	43	-15.3	30
	栃木	9	9	0	0.0	77	15	84	-7	30	-8.3	24
	群馬	5	7	-2	-28.6	53	22	59	-6	25	-10.2	28
	埼玉	12	19	-7	-36.8	161	3	161	0	15	0.0	15
	千葉	20	19	1	5.3	167	2	134	33	1	24.6	4
	神奈川	17	19	-2	-10.5	144	4	132	12	5	9.1	10
	新潟	7	9	-2	-22.2	91	12	77	14	4	18.2	6
	山梨	1	1	0	0.0	35	33	34	1	14	2.9	13
	長野	8	4	4	100.0	59	19	67	-8	33	-11.9	29
	静岡	15	9	6	66.7	98	11	116	-18	41	-15.5	31
	計	107	110	-3	-2.7	996	…	995	1	…	0.1	…
中部	富山	8	4	4	100.0	49	25	33	16	2	48.5	2
	石川	4	2	2	100.0	26	44	31	-5	21	-16.1	33
	福井	6	5	1	20.0	34	35	41	-7	30	-17.1	35
	岐阜	10	6	4	66.7	78	14	73	5	8	6.8	12
	愛知	13	15	-2	-13.3	170	1	172	-2	19	-1.2	17
	三重	9	15	-6	-40.0	74	16	80	-6	25	-7.5	23
		計	50	47	3	6.4	431	…	430	1	…	0.2
近畿	滋賀	4	7	-3	-42.9	34	35	51	-17	40	-33.3	45
	京都	5	5	0	0.0	38	31	63	-25	46	-39.7	47
	大阪	13	14	-1	-7.1	125	7	137	-12	39	-8.8	26
	兵庫	15	18	-3	-16.7	137	5	141	-4	20	-2.8	18
	奈良		2	-2	-100.0	38	31	33	5	8	15.2	7
	和歌山	3	6	-3	-50.0	32	39	32	0	15	0.0	15
	計	40	52	-12	-23.1	404	…	457	-53	…	-11.6	…
中国	鳥取	2	2	0	0.0	18	46	23	-5	21	-21.7	41
	島根	1		1	—	18	46	15	3	11	20.0	5
	岡山	7	7	0	0.0	61	18	91	-30	47	-33.0	44
	広島	5	12	-7	-58.3	81	13	79	2	13	2.5	14
	山口	4	12	-8	-66.7	43	28	67	-24	45	-35.8	46
	計	19	33	-14	-42.4	221	…	275	-54	…	-19.6	…
四国	徳島	5	5	0	0.0	30	42	31	-1	17	-3.2	19
	香川	2	1	1	100.0	35	33	44	-9	36	-20.5	39
	愛媛	12	8	4	50.0	54	21	73	-19	42	-26.0	43
	高知	5	2	3	150.0	25	45	26	-1	17	-3.8	20
	計	24	16	8	50.0	144	…	174	-30	…	-17.2	…
九州	福岡	9	13	-4	-30.8	120	9	126	-6	25	-4.8	21
	佐賀	4	7	-3	-42.9	27	43	33	-6	25	-18.2	38
	長崎	2	9	-7	-77.8	34	35	44	-10	37	-22.7	42
	熊本	4	11	-7	-63.6	52	23	63	-11	38	-17.5	37
	大分	2	4	-2	-50.0	31	40	39	-8	33	-20.5	39
	宮崎	2	3	-1	-33.3	31	40	37	-6	25	-16.2	34
	鹿児島	6	4	2	50.0	55	20	60	-5	21	-8.3	24
	沖縄	4	6	-2	-33.3	34	35	41	-7	30	-17.1	35
	計	33	57	-24	-42.1	384	…	443	-59	…	-13.3	…
合計		326	372	-46	-12.4	3,123	…	3,313	-190	…	-5.7	…

都道府県別高齢者死者数（11月末）（資料9）

平成30年11月末

管 区	都 道 府 県	11月01日～30日				01月01日～11月30日						
		本年	前年	増減数	増減率	本年	順位	前年	増減数	順位	増減率	順位
北海道	札幌	4	6	-2	-33.3	33		36	-3		-8.3	
	函館		1	-1	-100.0	4		5	-1		-20.0	
	旭川	3	2	1	50.0	16		11	5		45.5	
	釧路			0	-	11		9	2		22.2	
	北見			0	-	5		8	-3		-37.5	
	計	7	9	-2	-22.2	69	6	69	0	19	0.0	19
東北	青森	3	1	2	200.0	25	30	19	6	9	31.6	7
	岩手	2	3	-1	-33.3	34	19	26	8	6	30.8	9
	宮城	2	5	-3	-60.0	26	27	25	1	17	4.0	17
	秋田	3	2	1	50.0	26	27	15	11	4	73.3	1
	山形	4	3	1	33.3	31	24	25	6	9	24.0	10
	福島	2	2	0	0.0	39	17	34	5	13	14.7	14
	計	16	16	0	0.0	181	...	144	37	...	25.7	...
東京		8	4	4	100.0	53	11	54	-1	24	-1.9	24
関東	茨城	5	8	-3	-37.5	58	9	73	-15	42	-20.5	37
	栃木	7	7	0	0.0	48	15	60	-12	39	-20.0	35
	群馬	4	5	-1	-20.0	29	25	33	-4	31	-12.1	31
	埼玉	5	8	-3	-37.5	75	4	88	-13	41	-14.8	32
	千葉	13	11	2	18.2	87	2	64	23	1	35.9	6
	神奈川	8	6	2	33.3	59	8	62	-3	27	-4.8	26
	新潟	4	9	-5	-55.6	61	7	51	10	5	19.6	12
	山梨	1	1	0	0.0	15	42	18	-3	27	-16.7	33
	長野	5	2	3	150.0	34	19	34	0	19	0.0	19
	静岡	8	8	0	0.0	49	14	66	-17	44	-25.8	39
	計	60	65	-5	-7.7	515	...	549	-34	...	-6.2	...
中部	富山	6	4	2	50.0	32	22	20	12	3	60.0	3
	石川	4	2	2	100.0	18	36	20	-2	25	-10.0	28
	福井	6	4	2	50.0	23	32	21	2	15	9.5	15
	岐阜	7	4	3	75.0	45	16	45	0	19	0.0	19
	愛知	5	10	-5	-50.0	92	1	94	-2	25	-2.1	25
	三重	6	7	-1	-14.3	51	12	36	15	2	41.7	4
	計	34	31	3	9.7	261	...	236	25	...	10.6	...
近畿	滋賀	2	4	-2	-50.0	17	39	25	-8	37	-32.0	42
	京都	2	3	-1	-33.3	15	42	40	-25	47	-62.5	47
	大阪	4	7	-3	-42.9	55	10	58	-3	27	-5.2	27
	兵庫	13	10	3	30.0	81	3	75	6	9	8.0	16
	奈良		2	-2	-100.0	18	36	23	-5	33	-21.7	38
	和歌山	2	3	-1	-33.3	21	33	15	6	9	40.0	5
	計	23	29	-6	-20.7	207	...	236	-29	...	-12.3	...
中国	鳥取	1	1	0	0.0	8	47	14	-6	36	-42.9	45
	島根	1		1	-	11	46	9	2	15	22.2	11
	岡山	5	6	-1	-16.7	32	22	51	-19	46	-37.3	44
	広島	3	6	-3	-50.0	50	13	42	8	6	19.0	13
	山口	3	10	-7	-70.0	26	27	41	-15	42	-36.6	43
	計	13	23	-10	-43.5	127	...	157	-30	...	-19.1	...
四国	徳島	3	3	0	0.0	17	39	17	0	19	0.0	19
	香川	2	1	1	100.0	24	31	27	-3	27	-11.1	30
	愛媛	10	5	5	100.0	36	18	44	-8	37	-18.2	34
	高知	3	2	1	50.0	16	41	16	0	19	0.0	19
	計	18	11	7	63.6	93	...	104	-11	...	-10.6	...
九州	福岡	5	7	-2	-28.6	72	5	71	1	17	1.4	18
	佐賀	1	4	-3	-75.0	12	45	17	-5	33	-29.4	40
	長崎	2	6	-4	-66.7	15	42	33	-18	45	-54.5	46
	熊本	2	9	-7	-77.8	27	26	39	-12	39	-30.8	41
	大分	2	3	-1	-33.3	20	35	25	-5	33	-20.0	35
	宮崎	2	2	0	0.0	21	33	16	5	13	31.3	8
	鹿児島	5	3	2	66.7	34	19	38	-4	31	-10.5	29
	沖縄	4		4	-	18	36	11	7	8	63.6	2
	計	23	34	-11	-32.4	219	...	250	-31	...	-12.4	...
	合計	202	222	-20	-9.0	1,725	...	1,799	-74	...	-4.1	...

# 歩行者事故

(資料10)

## 1 交通事故発生状況 (11月末)

	発生件数	死者数	負傷者数
平成30年	101	4	100
平成29年	112	10	104
増減数	-11	-6	-4
増減率	-9.8%	-60.0%	-3.8%

## 2 交通事故発生状況 (11月中)

	発生件数	死者数	負傷者数
平成30年	13	1	14
平成29年	11	1	10
増減数	2	0	4
増減率	18.2%	0.0%	40.0%

※ 発生件数は歩行者が関わった事故で、死者数負傷者数は歩行中のもの

## 3 月別 (件数)

	1月	2月	3月	4月	5月	6月	7月	8月	9月	10月	11月	12月	合計
平成30年	15	10	5	14	7	5	6	7	7	12	13		101
平成29年	11	17	9	13	9	3	8	10	9	12	11		112

## 4 時間別 (件数)

	0~2	2~4	4~6	6~8	8~10	10~12	12~14	14~16	16~18	18~20	20~22	22~24	合計
平成30年	4	1	2	5	4	18	4	16	21	14	9	3	101
構成率	4.0%	1.0%	2.0%	5.0%	4.0%	17.8%	4.0%	15.8%	20.8%	13.9%	8.9%	3.0%	100.0%

## 5 道路形状別 (件数)

	件数	構成率
交差点等	47	46.5%
単路	32	31.7%
その他	22	21.8%
合計	101	100.0%

## 6 道路別 (件数)

	件数	構成率
国道	9	8.9%
県道	33	32.7%
市町村道等	59	58.4%
合計	101	100.0%

## 7 事故類型 (件数)

	件数	構成率	
対面通行	5	5.0%	
背面通行	15	14.9%	
横断中	横断歩道	37	36.6%
	横断歩道付近	1	1.0%
	その他	14	13.9%
路上遊戯等	6	5.9%	
その他	23	22.8%	
合計	101	100.0%	

## 8 自宅からの距離 (死傷者)

	死者	構成率	負傷者	構成率
50m以下	1	25.0%	6	6.0%
100m以下	1	25.0%	1	1.0%
500m以下	1	25.0%	21	21.0%
1,000m以下	0	-	18	18.0%
2,000m以下	1	25.0%	11	11.0%
2,000m以上	0	-	43	43.0%
調査不能	0	-	0	0.0%
合計	4	100.0%	100	100.0%

## 9 法令違反 (死傷者 (1、2当事者のみ))

	信号無視	通行区分	横断歩道外横断	斜め横断	横直前直断後	禁止場所横断	酔酩・徘徊 寝そべり	飛出し	その他	違反あり	全死傷者に 対する 構成率	違反なし	合計
幼児											0.0%	1	1
小学生	1			1				3		5	4.9%	7	12
中学生											0.0%	1	1
高校生											0.0%	2	2
その他年齢		3	2						3	8	7.8%	41	49
高齢者	2	1	3						1	7	6.9%	30	37
合計	3	4	5	1				3	4	20	19.6%	82	102
違反に占める構成率	15.0%	20.0%	25.0%	5.0%	0.0%	0.0%	0.0%	15.0%	20.0%				

## 10 所属別発生状況

	鳥取	郡家	智頭	浜村	倉吉	琴浦大山	米子	境港	黒坂	高速	合計
件数	28	3	0	4	14	1	40	8	3	0	101
死者数	0	0	0	1	1	0	1	1	0	0	4
負傷者数	28	3	0	3	14	1	41	7	3	0	100

# 自 転 車 事 故

(資料11)

## 1 交通事故発生状況 (11月末)

	件数	死者数	負傷者数
平成30年	123	0	123
平成29年	114	6	108
増減数	9	-6	15
増減率	7.9%	-100.0%	13.9%

## 2 交通事故発生状況 (11月中)

	件数	死者数	負傷者数
平成30年	16	0	16
平成29年	9	1	8
増減数	7	-1	8
増減率	77.8%	-100.0%	100.0%

※ 発生件数は自転車に関わった事故で、死者数負傷者数は自転車乗車中のもの

## 3 月別(件数)

	1月	2月	3月	4月	5月	6月	7月	8月	9月	10月	11月	12月	合計
平成30年	7	5	8	13	21	13	7	8	13	12	16		123
平成29年	5	8	7	9	16	9	11	16	13	11	9		114

## 4 時間別(件数)

	0~2	2~4	4~6	6~8	8~10	10~12	12~14	14~16	16~18	18~20	20~22	22~24	合計
平成30年	2	1	0	10	20	13	11	14	24	19	7	2	123
構成率	1.6%	0.8%	0.0%	8.1%	16.3%	10.6%	8.9%	11.4%	19.5%	15.4%	5.7%	1.6%	100.0%

## 5 道路形状別(件数)

	件数	構成率
交差点等	75	61.0%
単路	48	39.0%
その他	0	0.0%
合計	123	100.0%

## 6 道路別(件数)

	件数	構成率
国道	28	22.8%
県道	41	33.3%
市町村道等	54	43.9%
合計	123	100.0%

## 7 事故類型(件数)

	件数	構成率	
自転車対人	0	0.0%	
車両相互	正面衝突	2	1.6%
	追突	5	4.1%
	出会い頭	80	65.0%
	その他	35	28.5%
自転車単独	1	0.8%	
踏切	0	0.0%	
合計	123	100.0%	

## 8 自宅からの距離(死傷者)

	死者	構成率	負傷者	構成率
50m以下	0	-	4	3.3%
100m以下	0	-	2	1.6%
500m以下	0	-	28	22.8%
1,000m以下	0	-	31	25.2%
2,000m以下	0	-	25	20.3%
2,000m以上	0	-	33	26.8%
調査不能	0	-	0	0.0%
合計	0	-	123	100.0%

## 9 法令違反(自転車(1、2当事者のみ))

	信号無視	通行区分	交差点安全進行	徐行・一時不停止	通行方法	操作不適	前方不注意	安全不確認	その他	違反あり	全死傷者に占める構成率	違反なし	合計
幼児												1	1
小学生			1	1				1	1	4	3.3	7	11
中学生			1					1		2	1.6	12	14
高校生			2	1			1	1	1	6	4.9	19	25
その他年齢	1		3					1	1	6	4.9	37	43
高齢者		1						3		4	3.3	25	29
合計	1	1	7	2			1	7	3	22	17.9	101	123
違反に占める構成率	4.5%	4.5%	31.8%	9.1%	0.0%	0.0%	4.5%	31.8%	13.6%				

## 10 所属別発生状況

	鳥取	郡家	智頭	浜村	倉吉	琴浦大山	米子	境港	黒坂	高速	合計
件数	47	0	1	3	15	0	51	5	1	0	123
死者数	0	0	0	0	0	0	0	0	0	0	0
負傷者数	47	0	1	3	15	0	51	5	1	0	123



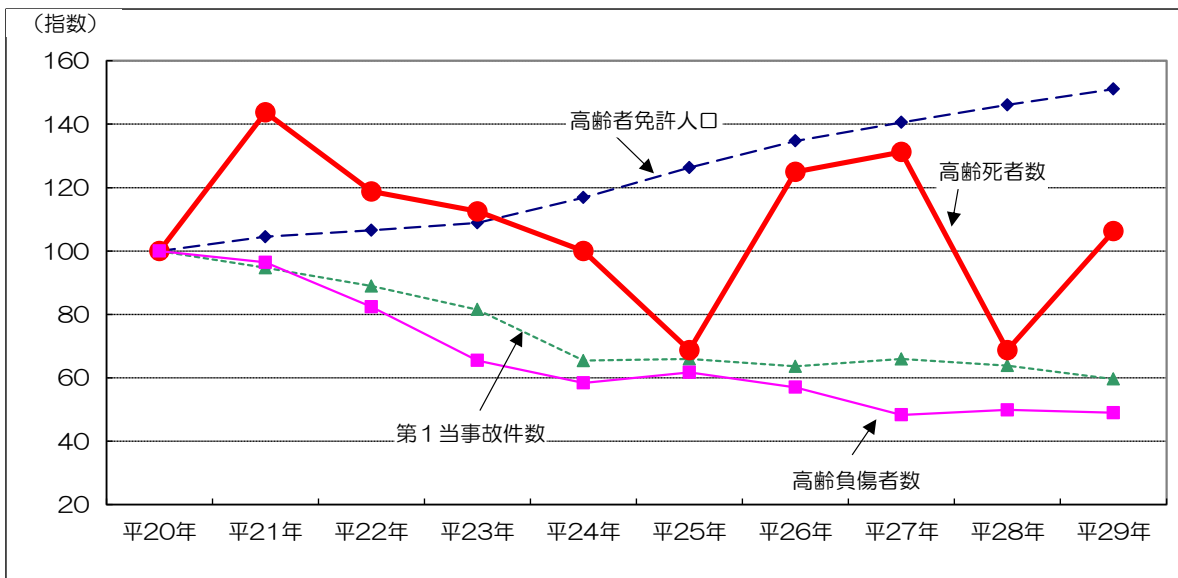
# 高齢者の免許人口と交通事故の推移

(資料12)

## 1 高齢者人口・高齢者免許人口の推移 (人口は各年10月1日現在の推計人口)

		平20年	平21年	平22年	平23年	平24年	平25年	平26年	平27年	平28年	平29年
人口	高齢者	152,147	154,147	153,614	153,376	157,197	161,774	166,084	169,439	171,530	173,562
	構成率	25.6%	26.1%	26.1%	26.2%	27.0%	28.0%	28.9%	29.7%	30.1%	30.7%
	指数	100	101	101	101	103	106	109	111	113	114
全人口		594,915	591,150	588,667	585,475	581,870	577,642	574,022	570,188	569,579	565,233
免許人口	高齢者	64,035	66,898	68,218	69,710	74,823	80,882	86,279	90,017	93,560	96,747
	構成率	16.7%	17.4%	17.8%	18.1%	19.5%	21.0%	22.4%	23.4%	24.4%	25.3%
	指数	100	104	107	109	117	126	135	141	146	151
全免許人口		383,289	383,799	384,246	384,470	384,555	385,303	385,212	384,299	383,215	381,715

## 2 高齢者事故の推移 (グラフは、平成20年の各項目を100とした年別指数。)



		20年	21年	22年	23年	24年	25年	26年	27年	28年	29年	30年 11月末
高齢者第1当事者	発生件数	379	359	337	309	248	250	241	250	242	226	196
	構成率	17.7%	18.4%	18.6%	18.5%	17.9%	19.5%	20.6%	23.7%	24.5%	23.4%	25.1%
	指数	100	95	89	82	65	66	64	66	64	60	
高齢者被害者	死者数	16	23	19	18	16	11	20	21	11	17	8
	構成率	53.3%	62.2%	45.2%	69.2%	53.3%	44.0%	58.8%	55.3%	64.7%	65.4%	44.4%
	指数	100	144	119	113	100	69	125	131	69	106	
全事故	発生件数	2,138	1,952	1,812	1,668	1,389	1,280	1,168	1,053	987	965	781
	死者数	30	37	42	26	30	25	34	38	17	26	18
	負傷者数	2,733	2,439	2,273	2,076	1,658	1,619	1,396	1,250	1,243	1,162	929

(注. 高齢者事故の発生件数は、高齢者が第1当事者の事故。死傷者数は高齢者が死傷した人数)

# 高齢者事故の特徴（11月末）

（資料13）

## 1 高齢者事故発生状況

### （1）発生状況

	件数	死者数	負傷者
30年	196	8	175
29年	206	14	202
増減数	-10	-6	-27
増減率	-4.9%	-42.9%	-13.4%

### （2）路線別死傷者数

	死傷者数	構成率
国道	54	29.5%
県道	64	35.0%
市町村道	41	22.4%
その他	24	13.1%
合計	183	100.0%

※ 発生件数は、高齢者が第1当事者の事故

死傷者数は高齢者が死傷した人数

### （3）所属別死傷者数

	鳥取	郡家	智頭	浜村	倉吉	琴浦大山	米子	境港	黒坂	高速	合計
死者数	1		1	1	1		2	1	1		8
負傷者数	35	1	6	9	29	10	58	12	9	6	175

### （4）時間別死傷者数

	0-2	2-4	4-6	6-8	8-10	10-12	12-14	14-16	16-18	18-20	20-22	22-24	合計
死傷者数	1	1	2	7	23	30	40	25	27	18	7	2	183
構成率	0.5%	0.5%	1.1%	3.8%	12.6%	16.4%	21.9%	13.7%	14.8%	9.8%	3.8%	1.1%	100.0%

### （5）違反別発生件数

	信号無視	交差点安全進行	一時不停止	横断歩行者妨害	ハンドル・ブレーキ不選	動静不注視	前方不注意	安全不確認	その他	合計
件数	15	27	8	13	17	8	47	43	18	196
構成率	7.7%	13.8%	4.1%	6.6%	8.7%	4.1%	24.0%	21.9%	9.2%	100.0%

## 2 高齢者交通死亡事故の特徴

### （1）発生状況

	死者数	うち 高齢者	うち 75歳以上	構成率
30年	18	8	6	44.4%
29年	23	14	5	60.9%
増減数	-5	-6	1	
増減率	-21.7%	-42.9%	20.0%	

### （2）全国の死者数

	死者数	うち 高齢者	構成率
30年	3,123	1,725	55.2%
29年	3,313	1,799	54.3%
増減数	-190	-74	
増減率	-5.7%	-4.1%	

※ 構成率＝うち高齢者/死者数

(3) 年齢別死者数

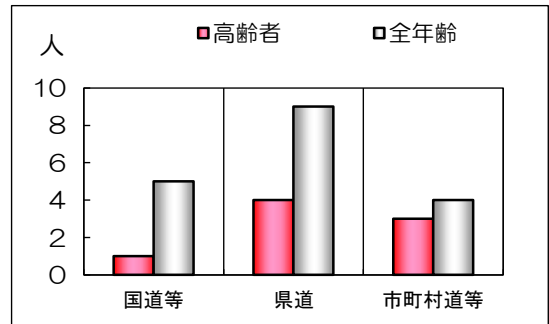
	15歳以下	16歳～24歳	その他	高齢者	うち75歳以上	合計
死者数	1		9	8	6	18
構成率	5.6%		50.0%	44.4%	75.0%	100.0%

(4) 第一当事者の年齢別事故件数

	15歳以下	16歳～24歳	その他	高齢者	うち75歳以上	合計
件数	1		11	5	4	17
構成率	5.9%		64.7%	29.4%	80.0%	100.0%

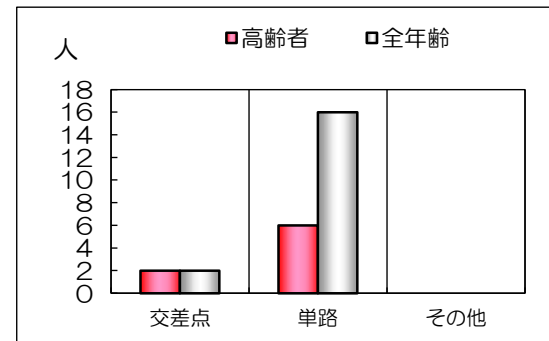
(5) 道路別死者数

	国道等	県道	市町村道等	合計
全年齢	5	9	4	18
うち高齢者	1	4	3	8
うち75歳以上	1	3	2	6
高齢者の構成率	20.0%	44.4%	75.0%	44.4%



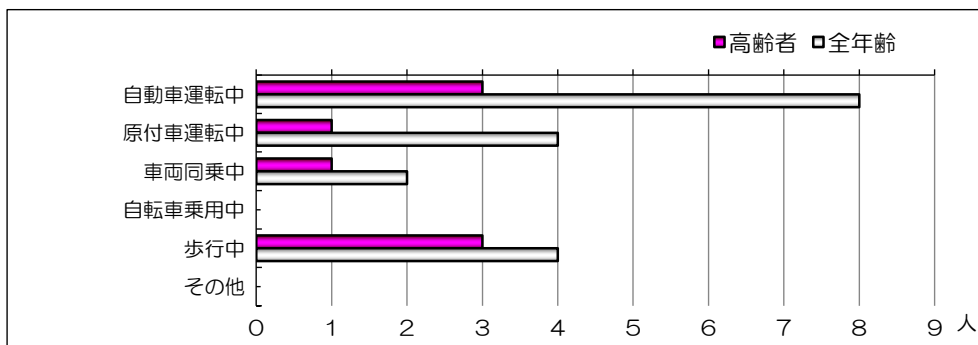
(6) 道路形状別死者数 (交差点は付近を含む)

	交差点	単路	その他	合計
全年齢	2	16		18
うち高齢者	2	6		8
うち75歳以上	1	5		6
高齢者の構成率	100.0%	37.5%		44.4%



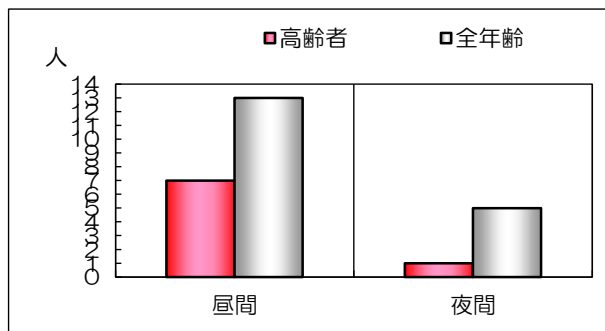
(7) 状態別死者数

	自動車運転中	自二原付運転中	車両同乗中	自転車乗用中	歩行中	その他(含不明)	合計
全年齢	8	4	2		4		18
うち高齢者	3	1	1		3		8
うち75歳以上	3				3		6
高齢者の構成率	37.5%	25.0%	50.0%		75.0%		44.4%



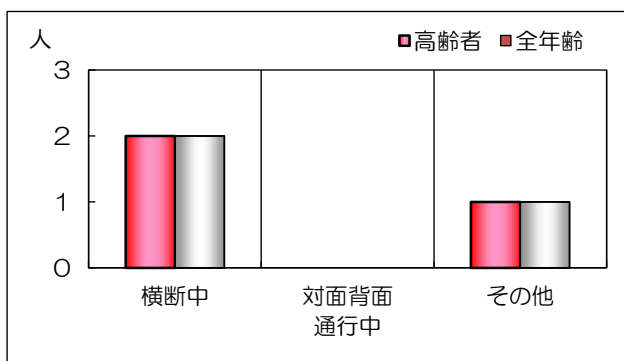
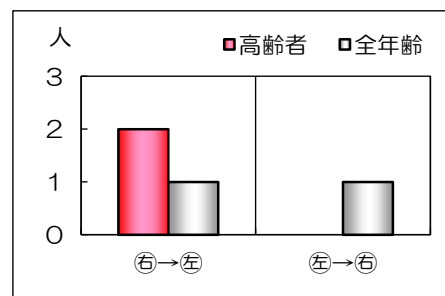
(8) 昼夜別死者数

	昼間	夜間	合計
全年齢	13	5	18
うち高齢者	7	1	8
うち75歳以上	5	1	6
高齢者の構成率	53.8%	20.0%	44.4%



(9) 歩行状態別死者数

	横断中		対面背面 面通行	その他	合計
	右→左	左→右			
全年齢	1	1		1	3
うち高齢者	2			1	3
うち75歳以上	2			1	3
高齢者の構成率	200.0%			100.0%	100.0%





道路別・署別・事故類型別発生状況（11月末）

（資料15）

		合計	警 察 署 別										事故類型別				
			鳥取	郡家	智頭	浜村	倉吉	琴浦大山	米子	境港	黒坂	高速隊	人对車両	車両相互	車両単独	踏切	
合 計	件数	781	212	15	13	36	132	17	276	43	19	18	97	653	31		
	死者	18	3		2	2	3	1	2	1	3	1	3	7	8		
	負傷者	929	235	20	20	43	161	21	326	49	20	34	97	798	34		
国 道	9号	件数	89	19			21	13	3	33			3	86			
		死者	1			1								1			
		負傷者	109	21			29	17	3	39				3	106		
	29号	件数	28	21	7										28		
		死者															
		負傷者	34	23	11										34		
	53号	件数	21	14		7								1	16	4	
		死者	1	1												1	
		負傷者	28	15		13								1	22	5	
	179号	件数	10				10								9	1	
		死者															
		負傷者	12				12								11	1	
	180号	件数	2						2						2		
		死者															
		負傷者	2						2						2		
	181号	件数	27						16		11			5	21	1	
		死者	1								1					1	
		負傷者	36						23		13			5	31		
	313号	件数	7				7								6	1	
		死者															
		負傷者	11				11								8	3	
	431号	件数	45						37	8					45		
		死者															
		負傷者	55						41	14					55		
	その他	件数	6	1	1	1		1				2			5	1	
		死者	1			1									1		
		負傷者	9	1	1	3		2				2			8	1	
高 速 道	件数	8									8			6	2		
	死者	1									1				1		
	負傷者	12									12			10	2		
自 専 道	件数	12				2					10			12			
	死者																
	負傷者	24				2					22			24			
県 道	主要地方道	件数	85	32		3	3	24	2	12	6	3		8	74	3	
		死者	5	1			1	1				2		2	2	1	
		負傷者	97	38		3	2	27	3	16	6	2		6	89	2	
	一般県道	件数	187	61	2	2	6	46	5	59	5	1		25	155	7	
		死者	4	1		1		2							2	2	
		負傷者	225	69	2	1	6	58	5	77	6	1		25	192	8	
市 町 村 道	件数	198	50	2		1	23	3	99	20			33	162	3		
	死者	3							2	1			1	1	1		
	負傷者	214	52	3		1	26	4	109	19			35	177	2		
そ の 他	件数	56	14	3		3	8	4	18	4	2		22	26	8		
	死者	1						1							1		
	負傷者	61	16	3		3	8	6	19	4	2		22	29	10		