

交通事故発生状況

(平成30年10月)

鳥取県警察本部
交通企画課

目 次

- 資料 1 交通事故発生状況
- 資料 2 交通事故発生状況（10月中）
- 資料 3 交通事故発生状況（10月末）
- 資料 4 交通事故発生状況（10月末：グラフ）
- 資料 5 交通死亡事故発生状況（10月末）
- 資料 6 交通死亡事故発生状況（10月末：グラフ）
- 資料 7 交通死亡事故ゼロ継続日数（10月末）
- 資料 8 都道府県別交通事故死者数（10月末）
- 資料 9 都道府県別高齢者死者数（10月末）
- 資料10 歩行者事故
- 資料11 自転車事故
- 資料12 高齢者の免許人口と交通事故の推移
- 資料13 高齢者事故の特徴（10月末）
- 資料14 市町村別・警察署別発生状況（10月末）
- 資料15 道路別・署別・事故類型別発生状況（10月末）

交通事故発生状況

(資料1)

1 全国・管区・鳥取県の死者数（10月末）

	全国の死者数	管区の死者数	鳥取県の死者数
平成30年10月末	2,798	202	16
平成29年10月末	2,941	242	21
増減数	-143	-40	-5
増減率	-4.9%	-16.5%	-23.8%

2 交通事故発生状況（10月中）

○ 発生件数	79 件	前年対比	-16 件	(-16.8%)
○ 死者数	3 人	前年対比	0 人	(0.0%)
○ 負傷者数	92 人	前年対比	-22 人	(-19.3%)

3 死亡事故の状況（10月末）（15 件 16 人）

(1) 道路別発生件数

	国道	県道	市町村道	高速道	自専道	その他	計
平成30年	3	7	3	1	0	1	15
平成29年	7	8	5	0	0	1	21

(2) 発生地点の道路形状別

	交差点等	単路	その他	計
平成30年	2	13	0	15
平成29年	6	15	0	21

(3) 年齢層別死者数

	15歳以下	若者	その他	高齢者	計
平成30年	1	0	8	7	16
平成29年	1	0	7	13	21

(4) 状態別死者数

	歩行者	自転車	車両等 運転中	同乗中	その他	計
平成30年	3	0	11	2	0	16
平成29年	9	5	6	0	1	21

(5) 時間帯別発生件数 昼間 11件 夜間 4件

	0～6時	6～12時	12～18時	18～24時	計
平成30年	1	9	3	2	15
平成29年	4	6	5	6	21

(6) 第1当事者の年齢層別

	15歳以下	若者	その他	高齢者	計
平成30年	1	0	10	4	15
平成29年	0	2	12	7	21

(7) 高齢死者の内訳 本年 7人 前年 13人

ア 昼夜別

	昼	夜	計
平成30年	6	1	7
平成29年	7	6	13

イ 状態別

	歩行者	自転車	車両等 運転中	その他	計
平成30年	2		5		7
平成29年	6	2	4	1	13

交通事故発生状況（10月中）

（資料2）

1 発生状況

(1) 県下

区分 年別	件数	死者数	負傷者数
30年	79	3	92
29年	95	3	114
増減数	-16	0	-22
増減率	-16.8%	0.0%	-19.3%

◎ 昼夜別状況

区分 年別	昼間		夜間		合計	
	全事故	死亡事故	全事故	死亡事故	全事故	死亡事故
30年	62	2	17	1	79	3
29年	72	2	23	1	95	3
増減数	-10	0	-6	0	-16	0
増減率	-13.9%	0.0%	-26.1%	0.0%	-16.8%	0.0%

(2) 署（隊）別交通事故発生状況

		鳥取	郡家	智頭	浜村	倉吉	琴浦大山	米子	境港	黒坂	高速隊	合計
発生件数	30年	17	5	1	2	17	3	27	5	1	1	79
	29年	22	1	1	2	25	0	29	6	4	5	95
	増減数	-5	4	0	0	-8	3	-2	-1	-3	-4	-16
死者数	30年	0	0	0	0	2	0	0	1	0	0	3
	29年	1	1	0	0	0	0	1	0	0	0	3
	増減数	-1	-1	0	0	2	0	-1	1	0	0	0
負傷者数	30年	19	6	1	2	19	3	35	5	1	1	92
	29年	22	1	2	4	31	0	35	7	6	6	114
	増減数	-3	5	-1	-2	-12	3	0	-2	-5	-5	-22

2 道路別発生件数及び死者数

区分	道路別	国道		県道	市町村道	高速道	その他	合計
		一般国道	自専道					
発生件数	30年	16	1	32	25	0	5	79
	29年	32	5	29	17	1	11	95
	増減数	-16	-4	3	8	-1	-6	-16
死者数	30年	0	0	2	1	0	0	3
	29年	0	0	1	2	0	0	3
	増減数	0	0	1	-1	0	0	0

3 年齢別及び状態別死者数

状態	区分	15歳以下	16～24歳	25～29歳	30～39歳	40～49歳	50～59歳	60～64歳	65歳以上	不明	合計	構成率	前年
自動車運転中						1			1		2	66.7%	1
二輪車運転中												0.0%	
車両同乗中												0.0%	
自転車乗用中												0.0%	
歩行者									1		1	33.3%	2
その他（含不明）												0.0%	
合計						1			2		3	100.0%	3
構成率		0.0%	0.0%	0.0%	0.0%	33.3%	0.0%	0.0%	66.7%	0.0%	100.0%		
前年						1			2		3		

4 死亡事故における第1当事者の年齢別及び状態別件数

状態	区分	15歳以下	16～24歳	25～29歳	30～39歳	40～49歳	50～59歳	60～64歳	65歳以上	不明	合計	構成率	前年
自動車運転中						1		1			2	100.0%	3
二輪車運転中												0.0%	
自転車乗用中												0.0%	
その他（含不明）												0.0%	
合計						1		1			2	100.0%	3
構成率		0.0%	0.0%	0.0%	0.0%	50.0%	0.0%	50.0%	0.0%	0.0%	100.0%		
前年			1						2		3		

交通事故発生状況（10月末）

（資料3）

1 発生状況

区分 年別	件数	死者数	負傷者数
30年	709	16	851
29年	799	21	970
増減数	-90	-5	-119
増減率	-11.3%	-23.8%	-12.3%
5年平均	815	21.8	988

2 道路別発生件数及び死者数

区分	道路別	国道		県道	市町村道	高速道	その他	合計
		一般国道	自専道					
発生件数	30年	212	12	253	176	8	48	709
	29年	254	20	289	177	5	54	799
	増減数	-42	-8	-36	-1	3	-6	-90
死者数	30年	3	0	8	3	1	1	16
	29年	7	0	8	5	0	1	21
	増減数	-4	0	0	-2	1	0	-5

3 所属別発生状況

		鳥取	郡家	智頭	浜村	倉吉	琴浦大山	米子	境港	黒坂	高速隊	合計
発生件数	30年	188	15	11	28	122	17	251	40	19	18	709
	29年	196	17	10	30	128	29	292	55	22	20	799
	増減数	-8	-2	1	-2	-6	-12	-41	-15	-3	-2	-90
死者数	30年	3	0	2	0	3	1	2	1	3	1	16
	29年	3	1	4	0	3	1	8	1	0	0	21
	増減数	0	-1	-2	0	0	0	-6	0	3	1	-5
負傷者数	30年	209	20	18	36	149	21	298	46	20	34	851
	29年	229	22	7	52	159	33	344	66	31	27	970
	増減数	-20	-2	11	-16	-10	-12	-46	-20	-11	7	-119

4 月別発生状況

	1月	2月	3月	4月	5月	6月	7月	8月	9月	10月	11月	12月	合計
件数	89	65	63	77	75	66	77	65	52	79			708
死者数	2	0	4	1	1	0	0	2	2	3			15
負傷者数	103	75	79	89	95	83	91	88	55	92			850

5 年齢別及び状態別の死者数

区分 状態	15歳 以下	16~ 24歳	25~ 29歳	30~ 39歳	40~ 49歳	50~ 59歳	60~ 64歳	65歳 以上	不明	合計	構成率	前年
自動車運転中					2	1		3		6	40.0%	6
二輪車運転中			1	1		1		1		4	26.7%	
車両同乗中	1							1		2	13.3%	
自転車乗用中											0.0%	5
歩行者						1		2		3	20.0%	9
その他（含不明）											0.0%	1
合計	1		1	1	2	3		7		15	100.0%	21
構成率	6.7%	0.0%	6.7%	6.7%	13.3%	20.0%	0.0%	46.7%	0.0%	100.0%		
前年	1		2	2	2		1	13		21		

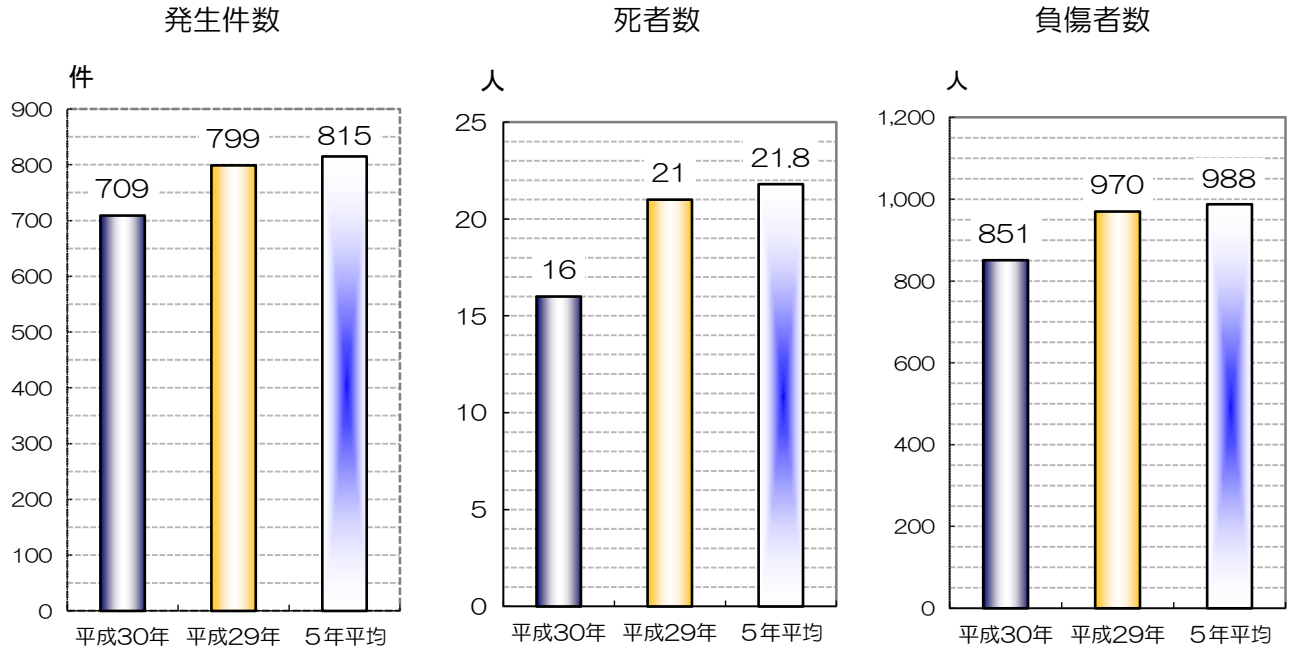
6 死亡事故における第1当事者の年齢別及び状態別件数

区分 状態	15歳 以下	16~ 24歳	25~ 29歳	30~ 39歳	40~ 49歳	50~ 59歳	60~ 64歳	65歳 以上	不明	合計	構成率	前年
自動車運転中	1				3	1	2	4		11	78.6%	17
二輪車運転中			1	1		1				3	21.4%	
自転車乗用中											0.0%	2
その他（含不明）											0.0%	2
合計	1		1	1	3	2	2	4		14	100.0%	21
構成率	7.1%	0.0%	7.1%	7.1%	21.4%	14.3%	14.3%	28.6%	0.0%	100.0%		
前年		2	2	2	3	3	2	7		21		

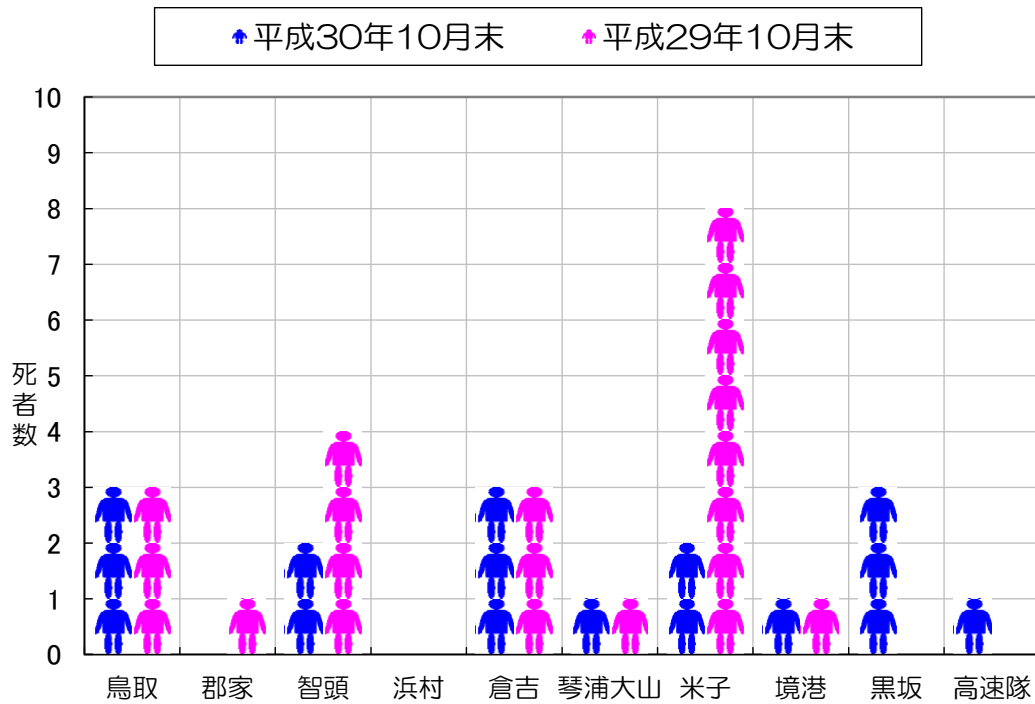
交通事故発生状況（10月末：グラフ）

（資料4）

1 発生状況（昨年対比）



2 所属別死者数の状況



	鳥取	郡家	智頭	浜村	倉吉	琴浦大山	米子	境港	黒坂	高速隊	合計
平成30年10月末	3		2		3	1	2	1	3	1	16
平成29年10月末	3	1	4		3	1	8	1			21

交通死亡事故発生状況 (10月末)

(資料5)

本年 (15件 16人)

(前年同期 21件 21人)

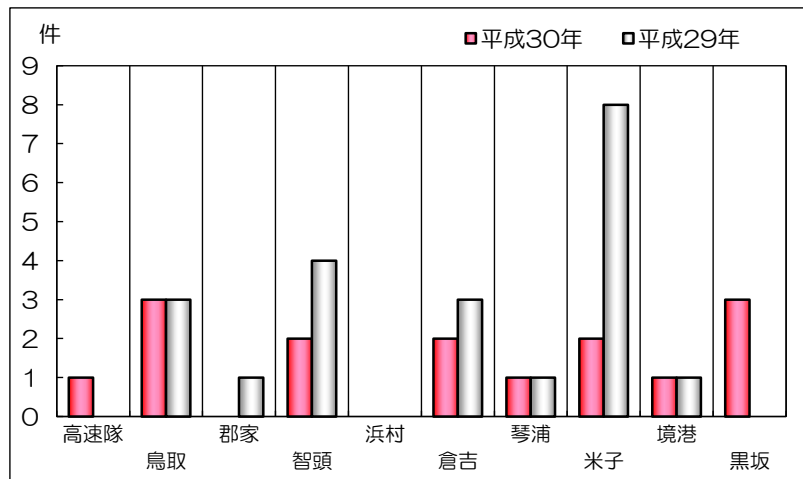
		件数・死者数・構成率(本年)		(前年)			件数・死者数・構成率(本年)		(前年)	
著別	高速隊	1件 6.7%	1人 6.3%		昼夜	昼間	11件 73.3%	12人 75.0%	13件 13人	
	鳥取郡家	3件 20.0%	3人 18.8%	3件 3人		夜間	4件 26.7%	4人 25.0%	8件 8人	
	智頭	2件 13.3%	2人 12.5%	4件 4人		曜日別	日曜日	4件 26.7%	4人 25.0%	1件 1人
	浜村						月曜日	1件 6.7%	1人 6.3%	4件 4人
	倉吉	2件 13.3%	3人 18.8%	3件 3人			火曜日	5件 33.3%	5人 31.3%	7件 7人
	琴浦大山	1件 6.7%	1人 6.3%	1件 1人			水曜日	1件 6.7%	1人 6.3%	4件 4人
	米子	2件 13.3%	2人 12.5%	8件 8人			木曜日			2件 2人
	境港	1件 6.7%	1人 6.3%	1件 1人			金曜日	3件 20.0%	4人 25.0%	1件 1人
	黒坂	3件 20.0%	3人 18.8%				土曜日	1件 6.7%	1人 6.3%	2件 2人
	道路別	高速道	1件 6.7%	1人 6.3%				死者状態別	車両運転中	7人 43.8%
自専道					自二・原付運転中	4人 25.0%	四輪		2人	
国道		3件 20.0%	3人 18.8%	7件 7人	車両同乗中	2人 12.5%	二輪		5人	
うち 9号				1件 1人	自転車乗用中				9人	
県道		7件 46.7%	8人 50.0%	8件 8人	歩行者	3人 18.8%			1人	
市町村道		3件 20.0%	3人 18.8%	5件 5人	その他(含不明)					
その他		1件 6.7%	1人 6.3%	1件 1人	死者年齢層別等	15歳以下	1人 6.3%	うち 夜間 (夜1人)	1人	
道路形状別	交差点内・含付近	2件 13.3%	2人 12.5%	6件 6人		うち 小学生				
	交差点内	2件 13.3%	2人 12.5%	6件 6人		中学生	1人 6.3%			
	交差点付近					若者(16~24歳)				
	単路直線	8件 53.3%	9人 56.3%	12件 12人		うち 20~24				
	単路カーブ	5件 33.3%	5人 31.3%	3件 3人		25~29歳	1人 6.3%		2人	
	踏切他					30代	1人 6.3%		2人	
						40代	2人 12.5%		2人	
事故類型別	人対車両	対面背面通行中				50代	4人 25.0%		(夜2人)	
		横断中⑤→⑥	1件 6.7%	1人 6.3%		1件 1人	60~64歳		1人	
		横断中⑥→⑤	1件 6.7%	1人 6.3%		3件 3人	65歳以上	7人 43.8%	(夜1人)	13人
		その他				5件 5人	うち 自動車運転中	3人		4人
	車両相互	小計	2件 13.3%	2人 12.5%		9件 9人	自二・原付運転中	1人		
		正面衝突	2件 13.3%	3人 18.8%		3件 3人	車両同乗中	1人		
		出会頭	2件 13.3%	2人 12.5%		3件 3人	自転車乗用中			2人
		右左折時				歩行者	2人		6人	
		追突			1件 1人	うち 対面・背面通行				
		その他	1件 6.7%	1人 6.3%		横断中(右→左)	1人		1人	
小計	5件 31.3%	6人 37.5%	7件 7人	横断中(左→右)			3人			
車両単独	対列車	8件 53.3%	8人 50.0%	5件 5人	その他			2人		
	不明				その他			1人		
事故原因別	信号無視				県内外	県内	15人 93.8%		20人	
	右側通行			1件 1人		県外	1人 6.3%		1人	
	最高速度				性別	男性	13人 81.3%		14人	
	踏切不注意					女性	3人 18.8%		7人	
	優先通行妨害				第一当事者年齢層別等	15歳以下	1人 6.7%			
	横断歩行者妨害					若者(16~24歳)				2人
	一時不停止					うち 20~24				1人
	安全運転義務	ハンドル操作	3件 20.0%	3人 18.8%		3件 3人	25~29歳	1人 6.7%		2人
		前方不注意	2件 13.3%	2人 12.5%		6件 6人	30代	1人 6.7%		2人
		動静不注意					40代	3人 20.0%		4人
安全不確認		1件 6.7%	1人 6.3%	4件 4人		50代	3人 20.0%		2人	
安全速度		2件 13.3%	2人 12.5%	1件 1人		60~64歳	2人 13.3%		2人	
その他		4件 26.7%	4人 25.0%	2件 2人		65歳以上	4人 26.7%		7人	
その他の違反	2件 13.3%	2人 12.5%	3件 3人	不明						
不明	1件 6.7%	2人 12.5%	1件 1人	県内外	県内	13人 86.7%		19人		
時間別	00~02			1件 1人		県外	2人 13.3%		2人	
	02~04	1件 6.7%	1人 6.3%	2件 2人	性別	不明				
	04~06			1件 1人		男性	14人 93.3%		17人	
	06~08	2件 13.3%	2人 12.5%			女性	1人 6.7%		4人	
	08~10	4件 26.7%	4人 25.0%	4件 4人	時間別	不明				
	10~12	3件 20.0%	3人 18.8%	2件 2人		00~02				
	12~14			2件 2人		02~04	1件 6.7%	1人 6.3%	2件 2人	
	14~16	1件 6.7%	1人 6.3%	1件 1人		04~06			1件 1人	
	16~18	2件 13.3%	3人 18.8%	2件 2人		06~08	2件 13.3%	2人 12.5%		
	18~20	2件 13.3%	2人 12.5%	4件 4人		08~10	4件 26.7%	4人 25.0%	4件 4人	
	20~22			2件 2人		10~12	3件 20.0%	3人 18.8%	2件 2人	
	22~24					12~14			2件 2人	
						14~16	1件 6.7%	1人 6.3%	1件 1人	
				16~18		2件 13.3%	3人 18.8%	2件 2人		
				18~20	2件 13.3%	2人 12.5%	4件 4人			
				20~22			2件 2人			
				22~24						

交通死亡事故発生状況（10月末：グラフ）

（資料6）

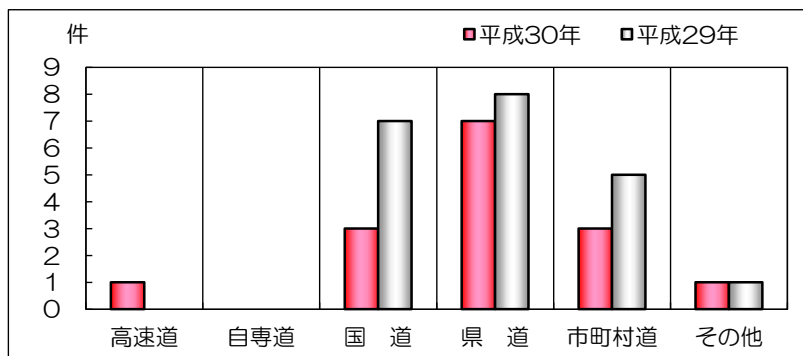
1 警察署別件数

	平成30年	平成29年
高速隊	1	
鳥取	3	3
郡家		1
智頭	2	4
浜村		
倉吉	2	3
琴浦大山	1	1
米子	2	8
境港	1	1
黒坂	3	
合計	15	21



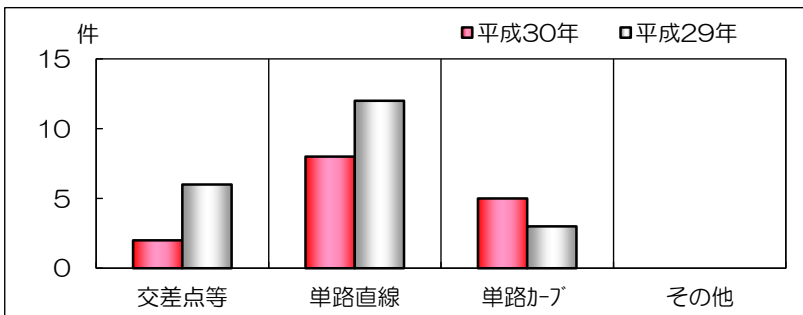
2 道路別件数

	平成30年	平成29年
高速道	1	
自専道		
国道	3	7
県道	7	8
市町村道	3	5
その他	1	1
合計	15	21



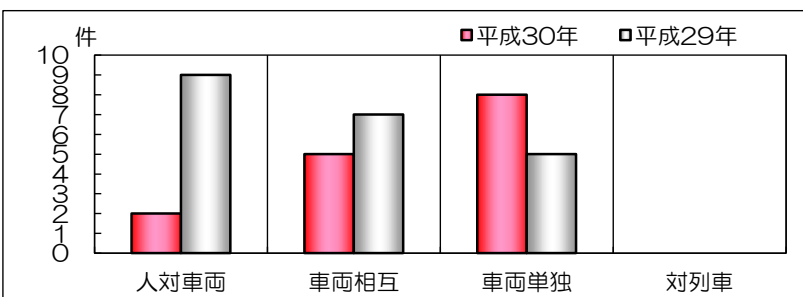
3 道路形状別件数

	平成30年	平成29年
交差点等	2	6
単路直線	8	12
単路カーブ	5	3
その他		
合計	15	21



4 事故類型別件数

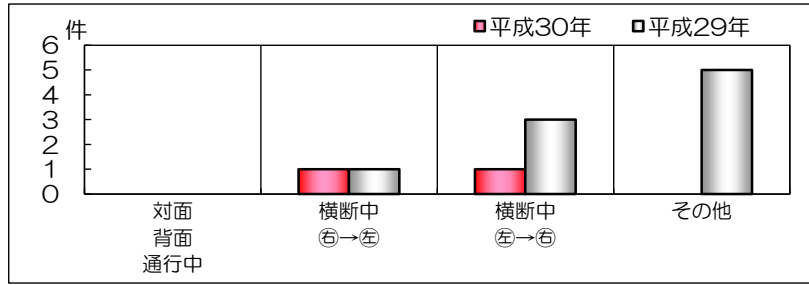
	平成30年	平成29年
人対車両	2	9
車両相互	5	7
車両単独	8	5
対列車		
不明		
合計	15	21



5 事故類型別件数

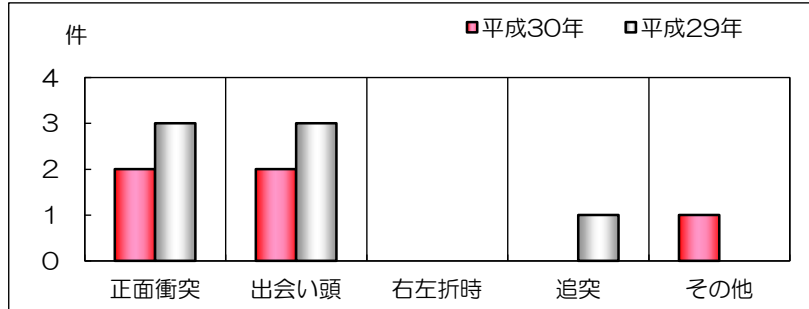
(1) 人対車両事故

	平成30年	平成29年
対面・背面通行中		
横断中(右→左)	1	1
横断中(左→右)	1	3
その他		5
合計	2	9



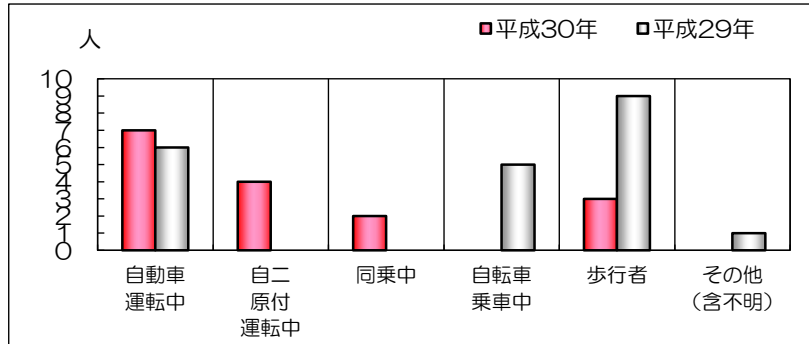
(2) 車両相互事故

	平成30年	平成29年
正面衝突	2	3
出会い頭	2	3
右左折時		
追突		1
その他	1	
合計	5	7



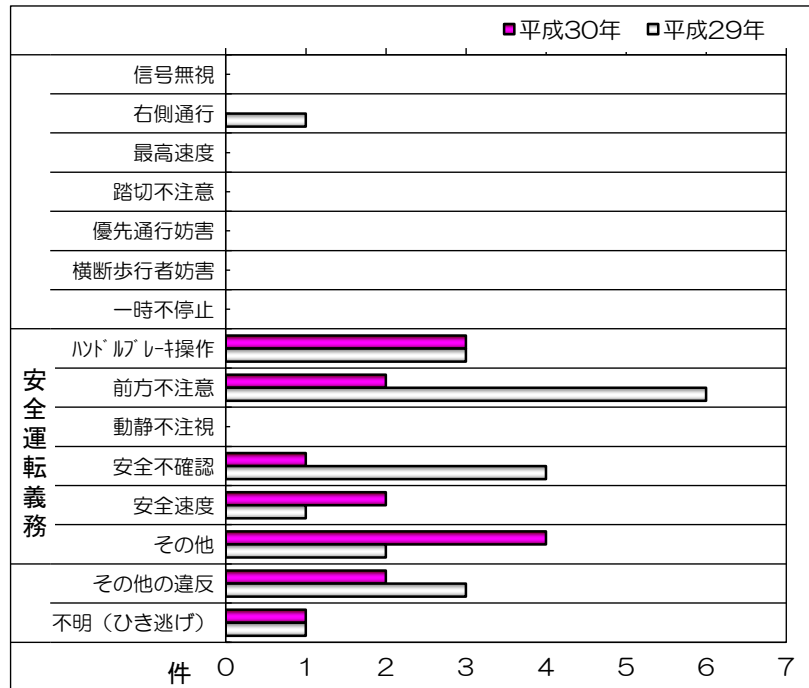
6 状態別死者数

	平成30年	平成29年
自動車運転中	7	6
自二・原付運転中	4	
車両同乗中	2	
自転車乗車中		5
歩行者	3	9
その他(含不明)		1
合計	16	21



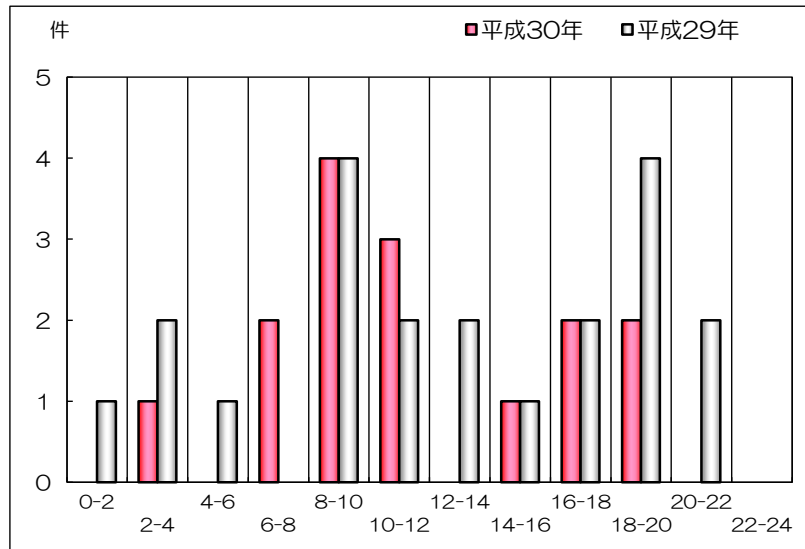
7 原因別件数

	平成30年	平成29年	
信号無視			
右側通行		1	
最高速度			
踏切不注意			
優先通行妨害			
横断歩行者妨害			
一時不停止			
安全運転義務	ハンドル操作	3	3
	前方不注意	2	6
	動静不注視		
	安全不確認	1	4
	安全速度	2	1
	その他	4	2
その他の違反	2	3	
不明	1	1	
合計	15	21	



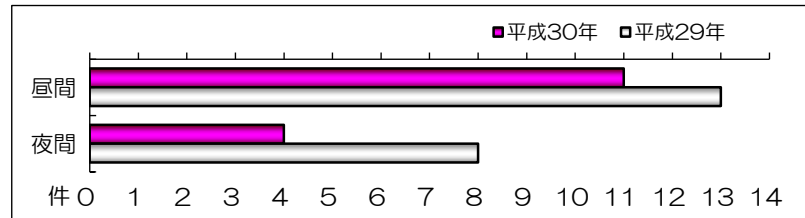
8 時間別件数

	平成30年	平成29年
00~02		1
02~04	1	2
04~06		1
06~08	2	
08~10	4	4
10~12	3	2
12~14		2
14~16	1	1
16~18	2	2
18~20	2	4
20~22		2
22~24		
合計	15	21



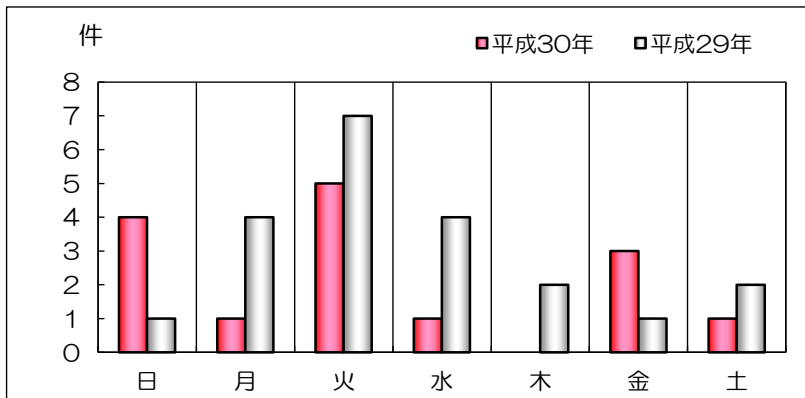
9 昼夜別件数

	平成30年	平成29年
昼間	11	13
夜間	4	8
合計	15	21



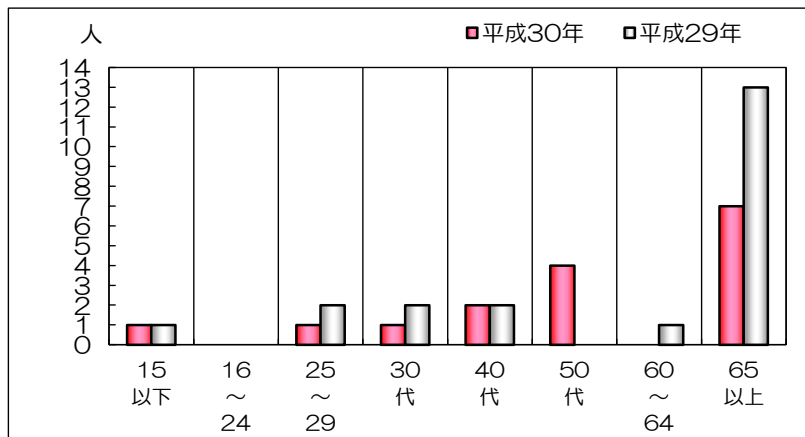
10 曜日別件数

	平成30年	平成29年
日	4	1
月	1	4
火	5	7
水	1	4
木		2
金	3	1
土	1	2
合計	15	21



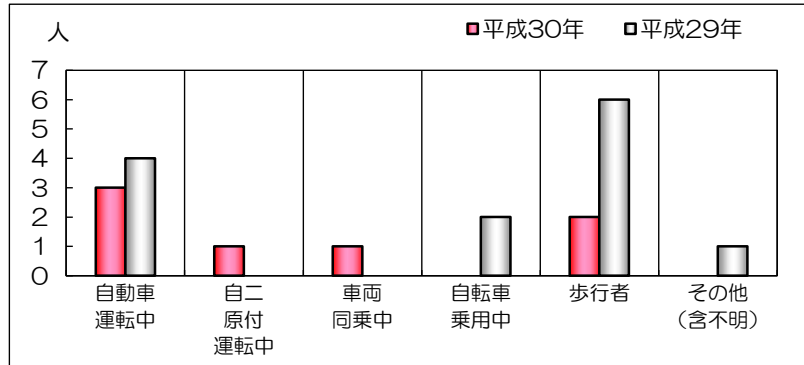
11 年齢層別死者数

	平成30年	平成29年
15歳以下	1	1
16~24歳		
25~29歳	1	2
30代	1	2
40代	2	2
50代	4	
60~64歳		1
65歳以上	7	13
合計	16	21



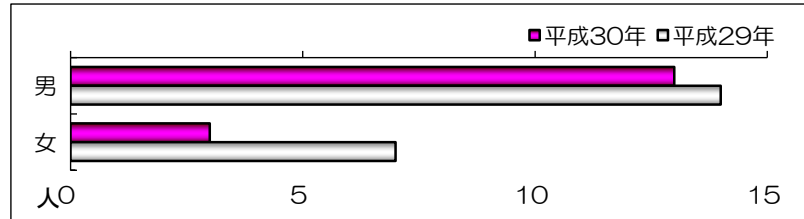
12 65歳以上状態別死者数

	平成30年	平成29年
自動車運転中	3	4
自二・原付運転中	1	
車両同乗中	1	
自転車乗用中		2
歩行者	2	6
その他(乗馬中)		1
合計	7	13



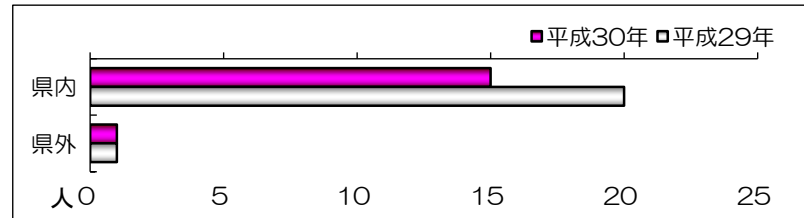
13 男女別死者数

	平成30年	平成29年
男	13	14
女	3	7
合計	16	21



14 県内・県外別死者数

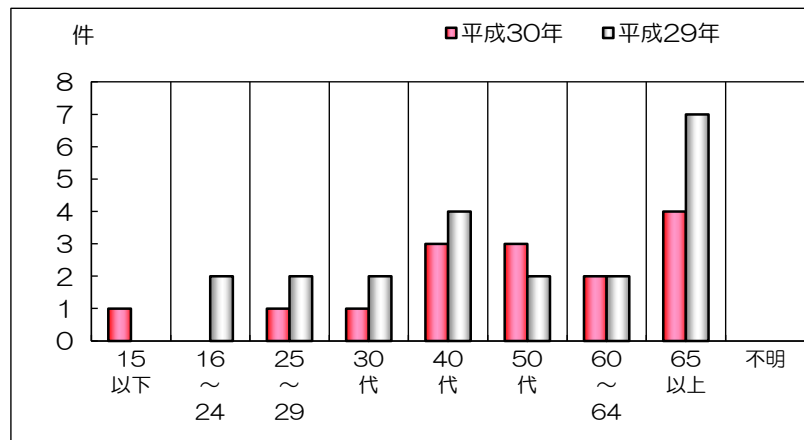
	平成30年	平成29年
県内	15	20
県外	1	1
合計	16	21



15 第1当事者

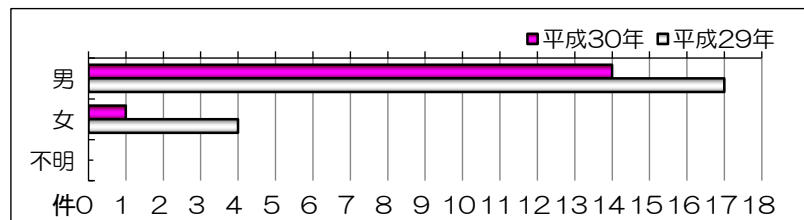
(1) 年齢層別

	平成30年	平成29年
15歳以下	1	
16～24歳		2
25～29歳	1	2
30代	1	2
40代	3	4
50代	3	2
60～64歳	2	2
65歳以上	4	7
不明		
合計	15	21



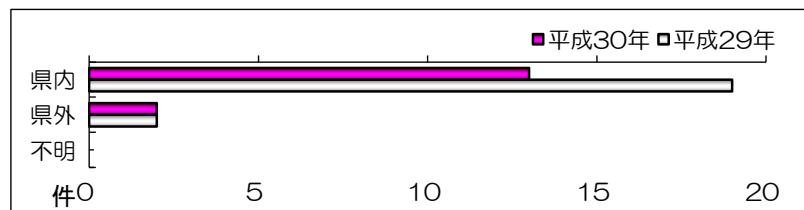
(2) 男女別

	平成30年	平成29年
男	14	17
女	1	4
不明		
合計	15	21



(3) 県内・県外居住別

	平成30年	平成29年
県内	13	19
県外	2	2
不明		
合計	15	21



交通死亡事故ゼロ継続日数（10月末）

（資料7）

平成30年10月31日 現在

	市町村	人口	最終発生年月日	継続日数	順位
1	岩美町	11,108	平成28年6月3日	880	5
2	鳥取市	190,090	平成30年9月22日	39	16
3	八頭町	16,253	平成29年10月17日	379	9
4	若桜町	3,055	平成21年11月4日	3,283	1
5	智頭町	6,689	平成29年5月14日	535	8
6	湯梨浜町	16,238	平成30年9月9日	52	15
7	三朝町	6,205	平成29年12月9日	326	10
8	倉吉市	47,439	平成30年10月26日	5	19
9	北栄町	14,406	平成28年1月20日	1,015	4
10	琴浦町	16,757	平成30年9月30日	31	17
11	大山町	15,846	平成29年1月10日	659	6
12	日吉津村	3,573	平成26年11月16日	1,445	3
13	米子市	148,262	平成30年5月22日	162	13
14	南部町	10,615	平成29年3月21日	589	7
15	境港市	33,144	平成30年10月16日	15	18
16	伯耆町	10,737	平成30年8月26日	66	14
17	江府町	2,790	平成24年7月10日	2,304	2
18	日野町	2,994	平成30年4月22日	192	12
19	日南町	4,316	平成30年3月27日	218	11

人口合計 560,517 人

人口は、平成30年10月1日現在の推計人口

都道府県別交通事故死者数（10月末）（資料8）

平成30年10月末

管 区	都 道 府 県	10月01日～31日				01月01日～10月31日						
		本年	前年	増減数	増減率	本年	順位	前年	増減数	順位	増減率	順位
北海道	札幌	4	4	0	0.0	49		56	-7		-12.5	
	函館	1	2	-1	-50.0	10		10	0		0.0	
	旭川	2	4	-2	-50.0	26		19	7		36.8	
	釧路	3	3	0	0.0	21		23	-2		-8.7	
	北見	3	3	0	0.0	8		14	-6		-42.9	
	計	10	16	-6	-37.5	114	6	122	-8	35	-6.6	23
東北	青森	3	2	1	50.0	37	30	35	2	13	5.7	13
	岩手	2	3	-1	-33.3	46	23	49	-3	22	-6.1	22
	宮城	5	4	1	25.0	45	24	34	11	6	32.4	3
	秋田	5		5	—	36	31	20	16	2	80.0	1
	山形	5	7	-2	-28.6	41	26	33	8	8	24.2	5
	福島	11	6	5	83.3	61	17	54	7	9	13.0	10
	計	31	22	9	40.9	266	…	225	41	…	18.2	…
東京		14	16	-2	-12.5	111	8	135	-24	44	-17.8	36
関東	茨城	13	11	2	18.2	98	10	117	-19	42	-16.2	33
	栃木	7	8	-1	-12.5	68	14	75	-7	32	-9.3	28
	群馬	8	1	7	700.0	48	21	52	-4	25	-7.7	24
	埼玉	19	21	-2	-9.5	149	2	142	7	9	4.9	14
	千葉	16	11	5	45.5	147	3	115	32	1	27.8	4
	神奈川	16	17	-1	-5.9	127	4	113	14	4	12.4	11
	新潟	13	11	2	18.2	84	11	68	16	2	23.5	6
	山梨	5	5	0	0.0	34	32	33	1	15	3.0	15
	長野	6	11	-5	-45.5	51	19	63	-12	39	-19.0	37
	静岡	9	13	-4	-30.8	83	12	107	-24	44	-22.4	39
計	112	109	3	2.8	889	…	885	4	…	0.5	…	
中部	富山	4	2	2	100.0	41	26	29	12	5	41.4	2
	石川	2	3	-1	-33.3	22	44	29	-7	32	-24.1	42
	福井	8	1	7	700.0	28	41	36	-8	35	-22.2	38
	岐阜	7	5	2	40.0	68	14	67	1	15	1.5	16
	愛知	15	17	-2	-11.8	157	1	157	0	17	0.0	17
	三重	4	4	0	0.0	65	16	65	0	17	0.0	17
	計	40	32	8	25.0	381	…	383	-2	…	-0.5	…
近畿	滋賀	2	6	-4	-66.7	30	36	44	-14	40	-31.8	44
	京都	8	12	-4	-33.3	33	33	58	-25	46	-43.1	47
	大阪	18	19	-1	-5.3	112	7	123	-11	38	-8.9	27
	兵庫	20	14	6	42.9	122	5	123	-1	19	-0.8	19
	奈良	4	1	3	300.0	38	29	31	7	9	22.6	7
	和歌山	5	5	0	0.0	29	38	26	3	12	11.5	12
計	57	57	0	0.0	364	…	405	-41	…	-10.1	…	
中国	鳥取	3	3	0	0.0	16	47	21	-5	28	-23.8	41
	島根	1	1	0	0.0	17	46	15	2	13	13.3	9
	岡山	1	11	-10	-90.9	54	18	84	-30	47	-35.7	46
	広島	3	6	-3	-50.0	76	13	67	9	7	13.4	8
	山口	6	8	-2	-25.0	39	28	55	-16	41	-29.1	43
計	14	29	-15	-51.7	202	…	242	-40	…	-16.5	…	
四国	徳島	2	4	-2	-50.0	25	42	26	-1	19	-3.8	21
	香川	4	5	-1	-20.0	33	33	43	-10	37	-23.3	40
	愛媛	7	8	-1	-12.5	42	25	65	-23	43	-35.4	45
	高知	2	3	-1	-33.3	20	45	24	-4	25	-16.7	34
計	15	20	-5	-25.0	120	…	158	-38	…	-24.1	…	
九州	福岡	12	15	-3	-20.0	111	8	113	-2	21	-1.8	20
	佐賀	1	4	-3	-75.0	23	43	26	-3	22	-11.5	29
	長崎	3	4	-1	-25.0	32	35	35	-3	22	-8.6	26
	熊本	10	3	7	233.3	48	21	52	-4	25	-7.7	24
	大分	7	3	4	133.3	29	38	35	-6	31	-17.1	35
	宮崎	5	2	3	150.0	29	38	34	-5	28	-14.7	32
	鹿児島	6	7	-1	-14.3	49	20	56	-7	32	-12.5	30
	沖縄	2	4	-2	-50.0	30	36	35	-5	28	-14.3	31
計	46	42	4	9.5	351	…	386	-35	…	-9.1	…	
合計		339	343	-4	-1.2	2,798	…	2,941	-143	…	-4.9	…

都道府県別高齢者死者数（10月末）（資料9）

平成30年10月末

管 区	都 道 府 県	10月01日～31日				01月01日～10月31日						
		本年	前年	増減数	増減率	本年	順位	前年	増減数	順位	増減率	順位
北海道	札幌	3	2	1	50.0	29		30	-1		-3.3	
	函館			0	—	4		4	0		0.0	
	旭川	1	3	-2	-66.7	13		9	4		44.4	
	釧路	3	1	2	200.0	11		9	2		22.2	
	北見		3	-3	-100.0	5		8	-3		-37.5	
	計	7	9	-2	-22.2	62	6	60	2	18	3.3	19
東北	青森	3	2	1	50.0	22	30	18	4	12	22.2	12
	岩手	1	2	-1	-50.0	32	18	23	9	7	39.1	6
	宮城	3	1	2	200.0	24	27	20	4	12	20.0	13
	秋田	3		3	—	23	28	13	10	5	76.9	1
	山形	3	5	-2	-40.0	27	21	22	5	9	22.7	11
	福島	5	5	0	0.0	37	17	32	5	9	15.6	14
	計	18	15	3	20.0	165	…	128	37	…	28.9	…
東京		4	3	1	33.3	45	12	50	-5	33	-10.0	27
関東	茨城	5	6	-1	-16.7	53	8	65	-12	41	-18.5	37
	栃木	3	6	-3	-50.0	41	14	53	-12	41	-22.6	39
	群馬	6	1	5	500.0	25	25	28	-3	25	-10.7	28
	埼玉	13	12	1	8.3	70	3	80	-10	40	-12.5	29
	千葉	7	5	2	40.0	74	2	53	21	1	39.6	5
	神奈川	8	8	0	0.0	51	9	56	-5	33	-8.9	25
	新潟	10	5	5	100.0	57	7	42	15	3	35.7	7
	山梨	3	2	1	50.0	14	38	17	-3	25	-17.6	35
	長野	4	5	-1	-20.0	29	19	32	-3	25	-9.4	26
	静岡	3	6	-3	-50.0	41	14	58	-17	45	-29.3	42
	計	62	56	6	10.7	455	…	484	-29	…	-6.0	…
中部	富山	3	2	1	50.0	26	23	16	10	5	62.5	2
	石川	1	1	0	0.0	14	38	18	-4	30	-22.2	38
	福井	2		2	—	17	36	17	0	20	0.0	20
	岐阜	5	2	3	150.0	38	16	41	-3	25	-7.3	24
	愛知	8	12	-4	-33.3	87	1	84	3	14	3.6	18
	三重	4	4	0	0.0	45	12	29	16	2	55.2	4
	計	23	21	2	9.5	227	…	205	22	…	10.7	…
近畿	滋賀		3	-3	-100.0	15	37	21	-6	36	-28.6	41
	京都	3	8	-5	-62.5	13	42	37	-24	47	-64.9	47
	大阪	10	11	-1	-9.1	51	9	51	0	20	0.0	20
	兵庫	9	8	1	12.5	68	4	65	3	14	4.6	17
	奈良	2	1	1	100.0	18	34	21	-3	25	-14.3	30
	和歌山	4	3	1	33.3	19	32	12	7	8	58.3	3
	計	28	34	-6	-17.6	184	…	207	-23	…	-11.1	…
中国	鳥取	2	2	0	0.0	7	47	13	-6	36	-46.2	45
	島根		1	-1	-100.0	10	46	9	1	19	11.1	15
	岡山		4	-4	-100.0	27	21	45	-18	46	-40.0	44
	広島	2	2	0	0.0	47	11	36	11	4	30.6	9
	山口	1	3	-2	-66.7	23	28	31	-8	39	-25.8	40
	計	5	12	-7	-58.3	114	…	134	-20	…	-14.9	…
四国	徳島	2	3	-1	-33.3	14	38	14	0	20	0.0	20
	香川	3	3	0	0.0	22	30	26	-4	30	-15.4	31
	愛媛	6	4	2	50.0	26	23	39	-13	43	-33.3	43
	高知	1	3	-2	-66.7	13	42	14	-1	23	-7.1	23
	計	12	13	-1	-7.7	75	…	93	-18	…	-19.4	…
九州	福岡	7	9	-2	-22.2	67	5	64	3	14	4.7	16
	佐賀		1	-1	-100.0	11	45	13	-2	24	-15.4	31
	長崎	1	4	-3	-75.0	13	42	27	-14	44	-51.9	46
	熊本	3	2	1	50.0	25	25	30	-5	33	-16.7	33
	大分	6		6	—	18	34	22	-4	30	-18.2	36
	宮崎	4		4	—	19	32	14	5	9	35.7	7
	鹿児島	5	2	3	150.0	29	19	35	-6	36	-17.1	34
	沖縄	1	1	0	0.0	14	38	11	3	14	27.3	10
	計	27	19	8	42.1	196	…	216	-20	…	-9.3	…
	合計	186	182	4	2.2	1,523	…	1,577	-54	…	-3.4	…

歩行者事故

(資料10)

1 交通事故発生状況 (10月末)

	発生件数	死者数	負傷者数
平成30年	88	3	86
平成29年	101	9	94
増減数	-13	-6	-8
増減率	-12.9%	-66.7%	-8.5%

2 交通事故発生状況 (10月中)

	発生件数	死者数	負傷者数
平成30年	12	1	11
平成29年	12	2	10
増減数	0	-1	1
増減率	0.0%	-50.0%	10.0%

※ 発生件数は歩行者が関わった事故で、死者数負傷者数は歩行中のもの

3 月別 (件数)

	1月	2月	3月	4月	5月	6月	7月	8月	9月	10月	11月	12月	合計
平成30年	15	10	5	14	7	5	6	7	7	12			88
平成29年	11	17	9	13	9	3	8	10	9	12			101

4 時間別 (件数)

	0~2	2~4	4~6	6~8	8~10	10~12	12~14	14~16	16~18	18~20	20~22	22~24	合計
平成30年	4	1	2	4	3	17	4	14	18	11	8	2	88
構成率	4.5%	1.1%	2.3%	4.5%	3.4%	19.3%	4.5%	15.9%	20.5%	12.5%	9.1%	2.3%	100.0%

5 道路形状別 (件数)

	件数	構成率
交差点等	42	47.7%
単路	28	31.8%
その他	18	20.5%
合計	88	100.0%

6 道路別 (件数)

	件数	構成率
国道	9	10.2%
県道	29	33.0%
市町村道等	50	56.8%
合計	88	100.0%

7 事故類型 (件数)

	件数	構成率	
対面通行	4	4.5%	
背面通行	11	12.5%	
横断中	横断歩道	33	37.5%
	横断歩道付近	0	0.0%
	その他	13	14.8%
路上遊戯等	5	5.7%	
その他	22	25.0%	
合計	88	100.0%	

8 自宅からの距離 (死傷者)

	死者	構成率	負傷者	構成率
50m以下	1	33.3%	4	4.7%
100m以下	1	33.3%	1	1.2%
500m以下	1	33.3%	16	18.6%
1,000m以下	0	-	17	19.8%
2,000m以下	0	-	10	11.6%
2,000m以上	0	-	38	44.2%
調査不能	0	-	0	0.0%
合計	3	100.0%	86	100.0%

9 法令違反 (死傷者 (1、2当事者のみ))

	信号無視	通行区分	横断歩道外横断	斜め横断	横直前直断後	禁止場所横断	酔酩・徘徊 寝そべり	飛出し	その他	違反あり	全死傷者に 対する 構成率	違反なし	合計
幼児											0.0%	1	1
小学生	1			1				3		5	5.7%	6	11
中学生											0.0%	1	1
高校生											0.0%	2	2
その他年齢		2	1						3	6	6.8%	34	40
高齢者	2	1	4							7	8.0%	26	33
合計	3	3	5	1				3	3	18	20.5%	70	88
違反に占める構成率	16.7%	16.7%	27.8%	5.6%	0.0%	0.0%	0.0%	16.7%	16.7%				

10 所属別発生状況

	鳥取	郡家	智頭	浜村	倉吉	琴浦大山	米子	境港	黒坂	高速	合計
件数	23	3	0	2	13	1	35	8	3	0	88
死者数	0	0	0	0	1	0	1	1	0	0	3
負傷者数	23	3	0	2	12	1	35	7	3	0	86

自 転 車 事 故

(資料11)

1 交通事故発生状況 (10月末)

	件数	死者数	負傷者数
平成30年	107	0	107
平成29年	105	5	100
増減数	2	-5	7
増減率	1.9%	-100.0%	7.0%

2 交通事故発生状況 (10月中)

	件数	死者数	負傷者数
平成30年	12	0	12
平成29年	11	0	11
増減数	1	0	1
増減率	9.1%	-	9.1%

※ 発生件数は自転車に関わった事故で、死者数負傷者数は自転車乗車中のもの

3 月別(件数)

	1月	2月	3月	4月	5月	6月	7月	8月	9月	10月	11月	12月	合計
平成30年	7	5	8	13	21	13	7	8	13	12			107
平成29年	5	8	7	9	16	9	11	16	13	11			105

4 時間別(件数)

	0~2	2~4	4~6	6~8	8~10	10~12	12~14	14~16	16~18	18~20	20~22	22~24	合計
平成30年	2	1	0	10	17	12	10	11	20	16	6	2	107
構成率	1.9%	0.9%	0.0%	9.3%	15.9%	11.2%	9.3%	10.3%	18.7%	15.0%	5.6%	1.9%	100.0%

5 道路形状別(件数)

	件数	構成率
交差点等	65	60.7%
単路	42	39.3%
その他	0	0.0%
合計	107	100.0%

6 道路別(件数)

	件数	構成率
国道	25	23.4%
県道	38	35.5%
市町村道等	44	41.1%
合計	107	100.0%

7 事故類型(件数)

	件数	構成率	
自転車対人	0	0.0%	
車両相互	正面衝突	1	0.9%
	追突	5	4.7%
	出会い頭	72	67.3%
	その他	28	26.2%
自転車単独	1	0.9%	
踏切	0	0.0%	
合計	107	100.0%	

8 自宅からの距離(死傷者)

	死者	構成率	負傷者	構成率
50m以下	0	-	2	1.9%
100m以下	0	-	2	1.9%
500m以下	0	-	25	23.4%
1,000m以下	0	-	24	22.4%
2,000m以下	0	-	23	21.5%
2,000m以上	0	-	31	29.0%
調査不能	0	-	0	0.0%
合計	0	-	107	100.0%

9 法令違反(自転車(1、2当事者のみ))

	信号無視	通行区分	交差点安全進行	徐行・一時不停止	通行方法	操作不適	前方不注意	安全不確認	その他	違反あり	全死傷者に占める構成率	違反なし	合計
幼児													
小学生			1	1				1	1	4	3.7	7	11
中学生								1		1	0.9	11	12
高校生			1	1			1	1	1	5	4.7	19	24
その他年齢	1		3					1		5	4.7	31	36
高齢者								2		2	1.9	22	24
合計	1		5	2			1	6	2	17	15.9	90	107
違反に占める構成率	5.9%	0.0%	29.4%	11.8%	0.0%	0.0%	5.9%	35.3%	11.8%				

10 所属別発生状況

	鳥取	郡家	智頭	浜村	倉吉	琴浦大山	米子	境港	黒坂	高速	合計
件数	39	0	1	3	14	0	44	5	1	0	107
死者数	0	0	0	0	0	0	0	0	0	0	0
負傷者数	39	0	1	3	14	0	44	5	1	0	107

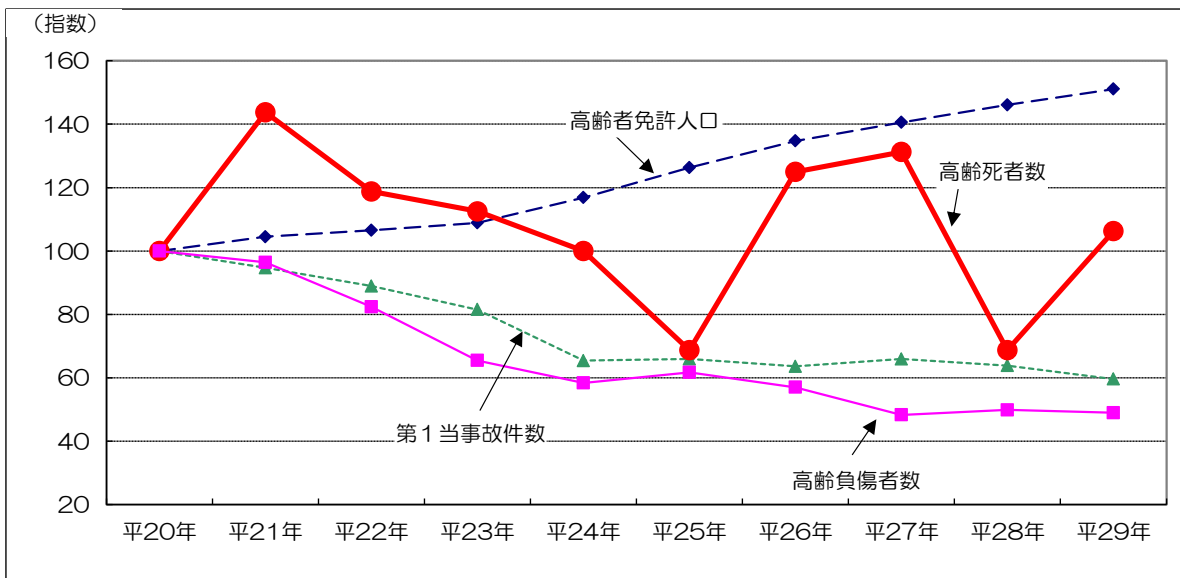
高齢者の免許人口と交通事故の推移

(資料12)

1 高齢者人口・高齢者免許人口の推移 (人口は各年10月1日現在の推計人口)

		平20年	平21年	平22年	平23年	平24年	平25年	平26年	平27年	平28年	平29年
人口	高齢者	152,147	154,147	153,614	153,376	157,197	161,774	166,084	169,439	171,530	173,562
	構成率	25.6%	26.1%	26.1%	26.2%	27.0%	28.0%	28.9%	29.7%	30.1%	30.7%
	指数	100	101	101	101	103	106	109	111	113	114
全人口		594,915	591,150	588,667	585,475	581,870	577,642	574,022	570,188	569,579	565,233
免許人口	高齢者	64,035	66,898	68,218	69,710	74,823	80,882	86,279	90,017	93,560	96,747
	構成率	16.7%	17.4%	17.8%	18.1%	19.5%	21.0%	22.4%	23.4%	24.4%	25.3%
	指数	100	104	107	109	117	126	135	141	146	151
全免許人口		383,289	383,799	384,246	384,470	384,555	385,303	385,212	384,299	383,215	381,715

2 高齢者事故の推移 (グラフは、平成20年の各項目を100とした年別指数。)



		20年	21年	22年	23年	24年	25年	26年	27年	28年	29年	30年 10月末
高齢者第1当事者	発生件数	379	359	337	309	248	250	241	250	242	226	176
	構成率	17.7%	18.4%	18.6%	18.5%	17.9%	19.5%	20.6%	23.7%	24.5%	23.4%	24.8%
	指数	100	95	89	82	65	66	64	66	64	60	
高齢者被害者	死者数	16	23	19	18	16	11	20	21	11	17	7
	構成率	53.3%	62.2%	45.2%	69.2%	53.3%	44.0%	58.8%	55.3%	64.7%	65.4%	43.8%
	指数	100	144	119	113	100	69	125	131	69	106	
負傷者	負傷者数	449	433	370	294	262	277	256	217	224	220	157
	構成率	16.4%	17.8%	16.3%	14.2%	15.8%	17.1%	18.3%	17.4%	18.0%	18.9%	18.4%
	指数	100	96	82	65	58	62	57	48	50	49	
全事故	発生件数	2,138	1,952	1,812	1,668	1,389	1,280	1,168	1,053	987	965	709
	死者数	30	37	42	26	30	25	34	38	17	26	16
	負傷者数	2,733	2,439	2,273	2,076	1,658	1,619	1,396	1,250	1,243	1,162	851

(注. 高齢者事故の発生件数は、高齢者が第1当事者の事故。死傷者数は高齢者が死傷した人数)

高齢者事故の特徴（10月末）

（資料13）

1 高齢者事故発生状況

（1）発生状況

	件数	死者数	負傷者
30年	176	7	157
29年	187	13	182
増減数	-11	-6	-25
増減率	-5.9%	-46.2%	-13.7%

（2）路線別死傷者数

	死傷者数	構成率
国道	46	28.0%
県道	59	36.0%
市町村道	38	23.2%
その他	21	12.8%
合計	164	100.0%

※ 発生件数は、高齢者が第1当事者の事故

死傷者数は高齢者が死傷した人数

（3）所属別死傷者数

	鳥取	郡家	智頭	浜村	倉吉	琴浦大山	米子	境港	黒坂	高速	合計
死者数	1		1		1		2	1	1		7
負傷者数	29	1	5	8	24	10	53	12	9	6	157

（4）時間別死傷者数

	0-2	2-4	4-6	6-8	8-10	10-12	12-14	14-16	16-18	18-20	20-22	22-24	合計
死傷者数	1	1	2	7	23	30	35	21	23	14	5	2	164
構成率	0.6%	0.6%	1.2%	4.3%	14.0%	18.3%	21.3%	12.8%	14.0%	8.5%	3.0%	1.2%	100.0%

（5）違反別発生件数

	信号無視	交差点安全進行	一時不停止	横断歩行者妨害	ハンドル・ブレーキ不運	動静不注視	前方不注意	安全不確認	その他	合計
件数	13	24	8	11	16	6	42	40	16	176
構成率	7.4%	13.6%	4.5%	6.3%	9.1%	3.4%	23.9%	22.7%	9.1%	100.0%

2 高齢者交通死亡事故の特徴

（1）発生状況

	死者数	うち 高齢者	うち 75歳以上	構成率
30年	16	7	5	43.8%
29年	21	13	4	61.9%
増減数	-5	-6	1	
増減率	-23.8%	-46.2%	25.0%	

（2）全国の死者数

	死者数	うち 高齢者	構成率
30年	2,798	1,523	54.4%
29年	2,941	1,577	53.6%
増減数	-143	-54	
増減率	-4.9%	-3.4%	

※ 構成率＝うち高齢者/死者数

(3) 年齢別死者数

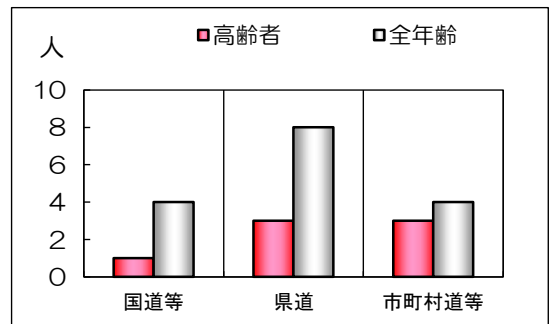
	15歳以下	16歳～24歳	その他	高齢者	うち75歳以上	合計
死者数	1		8	7	5	16
構成率	6.3%		50.0%	43.8%	71.4%	100.0%

(4) 第一当事者の年齢別事故件数

	15歳以下	16歳～24歳	その他	高齢者	うち75歳以上	合計
件数	1		10	4	3	15
構成率	6.7%		66.7%	26.7%	75.0%	100.0%

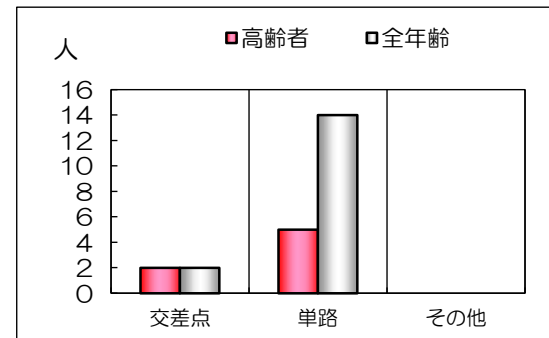
(5) 道路別死者数

	国道等	県道	市町村道等	合計
全年齢	4	8	4	16
うち高齢者	1	3	3	7
うち75歳以上	1	2	2	5
高齢者の構成率	25.0%	37.5%	75.0%	43.8%



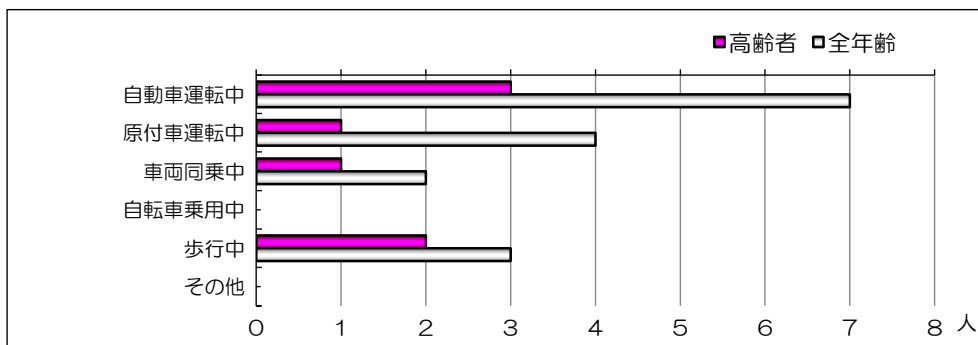
(6) 道路形状別死者数 (交差点は付近を含む)

	交差点	単路	その他	合計
全年齢	2	14		16
うち高齢者	2	5		7
うち75歳以上	1	4		5
高齢者の構成率	100.0%	35.7%		43.8%



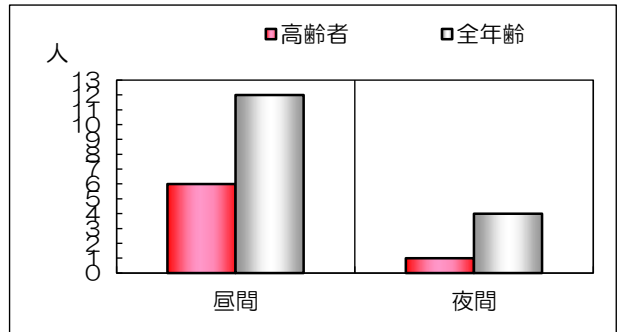
(7) 状態別死者数

	自動車運転中	自二原付運転中	車両同乗中	自転車乗用中	歩行中	その他(含不明)	合計
全年齢	7	4	2		3		16
うち高齢者	3	1	1		2		7
うち75歳以上	3				2		5
高齢者の構成率	42.9%	25.0%	50.0%		66.7%		43.8%



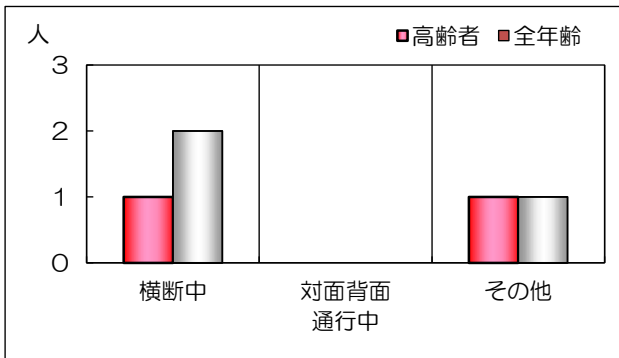
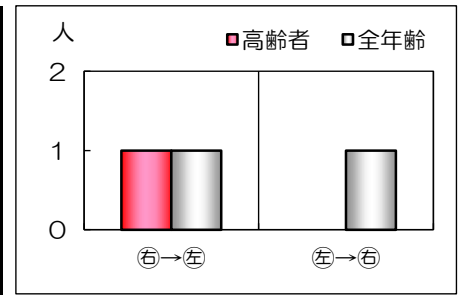
(8) 昼夜別死者数

	昼間	夜間	合計
全年齢	12	4	16
うち高齢者	6	1	7
うち75歳以上	4	1	5
高齢者の構成率	50.0%	25.0%	43.8%



(9) 歩行状態別死者数

	横断中		対面背面 面通行	その他	合計
	右→左	左→右			
全年齢	1	1		1	3
うち高齢者	1			1	2
うち75歳以上	1			1	2
高齢者の構成率	100.0%			100.0%	66.7%



道路別・署別・事故類型別発生状況（10月末）

（資料15）

		合計	警 察 署 別										事故類型別			
			鳥取	郡家	智頭	浜村	倉吉	琴浦大山	米子	境港	黒坂	高速隊	人对車両	車両相互	車両単独	踏切
合 計	件数	709	188	15	11	28	122	17	251	40	19	18	84	598	27	
	死者	16	3		2		3	1	2	1	3	1	2	6	8	
	負傷者	851	209	20	18	36	149	21	298	46	20	34	83	738	30	
国 道	9号	件数	81	17			17	13	3	31			3	78		
		死者														
		負傷者	101	19			25	17	3	37				3	98	
	29号	件数	25	18	7									25		
		死者														
		負傷者	30	19	11									30		
	53号	件数	19	13		6							1	14	4	
		死者	1	1											1	
		負傷者	26	14		12							1	20	5	
	179号	件数	8				8							8		
		死者														
		負傷者	10				10							10		
	180号	件数	2						2					2		
		死者														
		負傷者	2						2					2		
	181号	件数	26						15		11		5	20	1	
		死者	1								1				1	
		負傷者	34						21		13		5	29		
	313号	件数	6				6							5	1	
		死者														
		負傷者	9				9							6	3	
	431号	件数	39						32	7				39		
		死者														
		負傷者	49						36	13				49		
	その他	件数	6	1	1	1		1				2		5	1	
		死者	1			1								1		
		負傷者	9	1	1	3		2				2		8	1	
高 速 道	件数	8									8		6	2		
	死者	1									1			1		
	負傷者	12									12		10	2		
自 専 道	件数	12			2						10		12			
	死者															
	負傷者	24			2						22		24			
県 道	主要地方道	件数	80	32		2	1	23	2	12	5	3	7	71	2	
		死者	4	1				1				2	1	2	1	
		負傷者	93	38		2	1	26	3	16	5	2	6	86	1	
	一般県道	件数	173	55	2	2	5	43	5	55	5	1	22	145	6	
		死者	4	1		1		2						2	2	
負傷者	211	63	2	1	5	55	5	73	6	1		22	182	7		
市 町 村 道	件数	176	42	2		1	21	3	88	19			28	145	3	
	死者	3							2	1			1	1	1	
	負傷者	189	44	3		1	23	4	96	18			28	159	2	
そ の 他	件数	48	10	3		2	7	4	16	4	2		18	23	7	
	死者	1						1							1	
	負傷者	52	11	3		2	7	6	17	4	2		18	25	9	