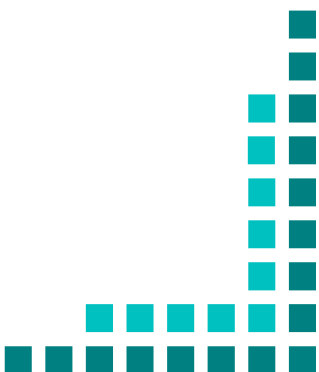





交通事故発生状況

(令和3年10月)



鳥取県警察本部
交通企画課

目 次

- 資料 1 交通事故発生状況
- 資料 2 交通事故発生状況（10月中）
- 資料 3 交通事故発生状況（10月末）
- 資料 4 交通事故発生状況（月末：グラフ）
- 資料 5 交通死亡事故発生状況（10月末）
- 資料 6 交通死亡事故発生状況（月末：グラフ）
- 資料 7 交通死亡事故ゼロ継続日数（10月末）
- 資料 8 都道府県別交通事故死者数（10月末）
- 資料 9 都道府県別高齢者死者数（10月末）
- 資料 10 歩行者事故
- 資料 11 自転車事故
- 資料 12 高齢者の免許人口と交通事故の推移
- 資料 13 高齢者事故の特徴（10月末）
- 資料 14 市町村別・警察署別発生状況（10月末）
- 資料 15 道路別・署別・事故類型別発生状況（10月末）

交通事故発生状況

(資料1)

1 全国・中国5県・鳥取県の死者数（10月末）

	全国の死者数	中国5県の死者数	鳥取県の死者数
令和3年10月末	2,101	152	14
令和2年10月末	2,261	164	13
増減数	-160	-12	1
増減率	-7.1%	-7.3%	7.7%

2 交通事故発生状況（10月中）

○ 発生件数	53 件	前年対比	2 件	(3.9%)
○ 死者数	2 人	前年対比	1 人	(100.0%)
○ 負傷者数	62 人	前年対比	7 人	(12.7%)

3 死亡事故の状況（10月末）（14 件 14 人）

(1) 道路別発生件数

	国道	県道	市町村道	高速道	自専道	その他	計
令和3年	3	6	3	0	1	1	14
令和2年	3	3	5	1	0	1	13

(2) 発生地点の道路形状別

	交差点等	単路	その他	計
令和3年	4	10	0	14
令和2年	4	8	1	13

(3) 年齢層別死者数

	15歳以下	若者	その他	高齢者	計
令和3年	1	1	4	8	14
令和2年	0	1	4	8	13

(4) 状態別死者数

	歩行者	自転車	車両等 運転中	同乗中	その他	計
令和3年	6	0	8	0	0	14
令和2年	2	3	8	0	0	13

(5) 時間帯別発生件数 昼間 9件 夜間 5件

	0～6時	6～12時	12～18時	18～24時	計
令和3年	0	4	5	5	14
令和2年	0	3	8	2	13

(6) 第1当事者の年齢層別

	15歳以下	若者	その他	高齢者	計
令和3年	0	2	8	4	14
令和2年	0	1	8	4	13

(7) 高齢死者の内訳 本年 8人 前年 8人

ア 昼夜別

	昼	夜	計
令和3年	5	3	8
令和2年	6	2	8

イ 状態別

	歩行者	自転車	車両等 運転中	その他	計
令和3年	5	0	3	0	8
令和2年	2	2	4	0	8

交通事故発生状況（10月中）

（資料2）

1 発生状況

(1) 県下

区分 年別	件数	死者数	負傷者数
3年	53	2	62
2年	51	1	55
増減数	2	1	7
増減率	3.9%	100.0%	12.7%

◎ 昼夜別状況

区分 年別	昼間		夜間		合計	
	全事故	死亡事故	全事故	死亡事故	全事故	死亡事故
3年	39	1	14	1	53	2
2年	38	1	13	0	51	1
増減数	1	0	1	1	2	1
増減率	2.6%	0.0%	7.7%	—	3.9%	100.0%

(2) 署（隊）別交通事故発生状況

		鳥取	郡家	智頭	浜村	倉吉	琴浦大山	米子	境港	黒坂	高速隊	合計
発生件数	3年	15	2	0	1	9	0	19	3	0	4	53
	2年	17	1	0	1	4	1	17	6	1	3	51
	増減数	-2	1	0	0	5	-1	2	-3	-1	1	2
死者数	3年	1	0	0	0	0	0	1	0	0	0	2
	2年	0	0	0	0	0	0	0	1	0	0	1
	増減数	1	0	0	0	0	0	1	-1	0	0	1
負傷者数	3年	17	2	0	1	9	0	22	3	0	8	62
	2年	19	3	0	1	4	1	18	5	1	3	55
	増減数	-2	-1	0	0	5	-1	4	-2	-1	5	7

2 道路別発生件数及び死者数

区分	道路別	国道		県道	市町村道	高速道	その他	合計
		一般国道	自専道					
発生件数	3年	13	4	18	14	0	4	53
	2年	23	3	18	6	0	1	51
	増減数	-10	1	0	8	0	3	2
死者数	3年	0	0	2	0	0	0	2
	2年	0	0	1	0	0	0	1
	増減数	0	0	1	0	0	0	1

3 年齢別及び状態別死者数

状態	区分	15歳以下	16～24歳	25～29歳	30～39歳	40～49歳	50～59歳	60～64歳	65歳以上	不明	合計	構成率	前年
自動車運転中								1			1	50.0%	
二輪車運転中						1					1	50.0%	
車両同乗中												0.0%	
自転車乗用中												0.0%	1
歩行者												0.0%	
その他（含不明）												0.0%	
合計						1		1			2	100.0%	1
構成率		0.0%	0.0%	0.0%	0.0%	50.0%	0.0%	50.0%	0.0%	0.0%	100.0%		
前年									1		1		

4 死亡事故における第1当事者の年齢別及び状態別件数

状態	区分	15歳以下	16～24歳	25～29歳	30～39歳	40～49歳	50～59歳	60～64歳	65歳以上	不明	合計	構成率	前年
自動車運転中								1			1	50.0%	1
二輪車運転中						1					1	50.0%	
自転車乗用中												0.0%	
その他（含不明）												0.0%	
合計						1		1			2	100.0%	1
構成率		0.0%	0.0%	0.0%	0.0%	50.0%	0.0%	50.0%	0.0%	0.0%	100.0%		
前年								1			1		

交通事故発生状況（10月末）

（資料3）

1 発生状況

区分 年別	件数	死者数	負傷者数
3年	487	14	549
2年	515	13	615
増減数	-28	1	-66
増減率	-5.4%	7.7%	-10.7%
5年平均	631	17.6	749

2 道路別発生件数及び死者数

区分	道路別	国道		県道	市町村道	高速道	その他	合計
		一般国道	自専道					
発生件数	3年	121	15	173	136	1	41	487
	2年	158	10	173	127	3	44	515
	増減数	-37	5	0	9	-2	-3	-28
死者数	3年	3	1	6	3	0	1	14
	2年	3	0	3	5	1	1	13
	増減数	0	1	3	-2	-1	0	1

3 署（隊）別交通事故発生状況

区分	鳥取	郡家	智頭	浜村	倉吉	琴浦大山	米子	境港	黒坂	高速隊	合計	
発生件数	3年	143	7	5	6	76	18	180	30	6	16	487
	2年	151	9	5	10	59	17	204	38	9	13	515
	増減数	-8	-2	0	-4	17	1	-24	-8	-3	3	-28
死者数	3年	4	0	0	0	2	2	2	3	0	1	14
	2年	1	0	1	0	2	1	4	2	1	1	13
	増減数	3	0	-1	0	0	1	-2	1	-1	0	1
負傷者数	3年	161	9	6	6	85	20	202	30	7	23	549
	2年	194	17	4	13	70	19	232	41	8	17	615
	増減数	-33	-8	2	-7	15	1	-30	-11	-1	6	-66

4 月別発生状況

区分	1月	2月	3月	4月	5月	6月	7月	8月	9月	10月	11月	12月	合計
件数	40	59	51	57	48	53	43	44	39	53			487
死者数	0	4	0	1	3	1	1	0	2	2			14
負傷者数	49	57	58	67	53	58	51	48	46	62			549

5 年齢別及び状態別の死者数

区分 状態	15歳 以下	16～ 24歳	25～ 29歳	30～ 39歳	40～ 49歳	50～ 59歳	60～ 64歳	65歳 以上	不明	合計	構成率	前年
自動車運転中		1		1			1	2		5	35.7%	6
二輪車運転中					1		1	1		3	21.4%	2
車両同乗中											0.0%	
自転車乗用中											0.0%	3
歩行者	1							5		6	42.9%	2
その他（含不明）											0.0%	
合計	1	1		1	1		2	8		14	100.0%	13
構成率	7.1%	7.1%	0.0%	7.1%	7.1%	0.0%	14.3%	57.1%	0.0%	100.0%		
前年		1			1	1	2	8		13		

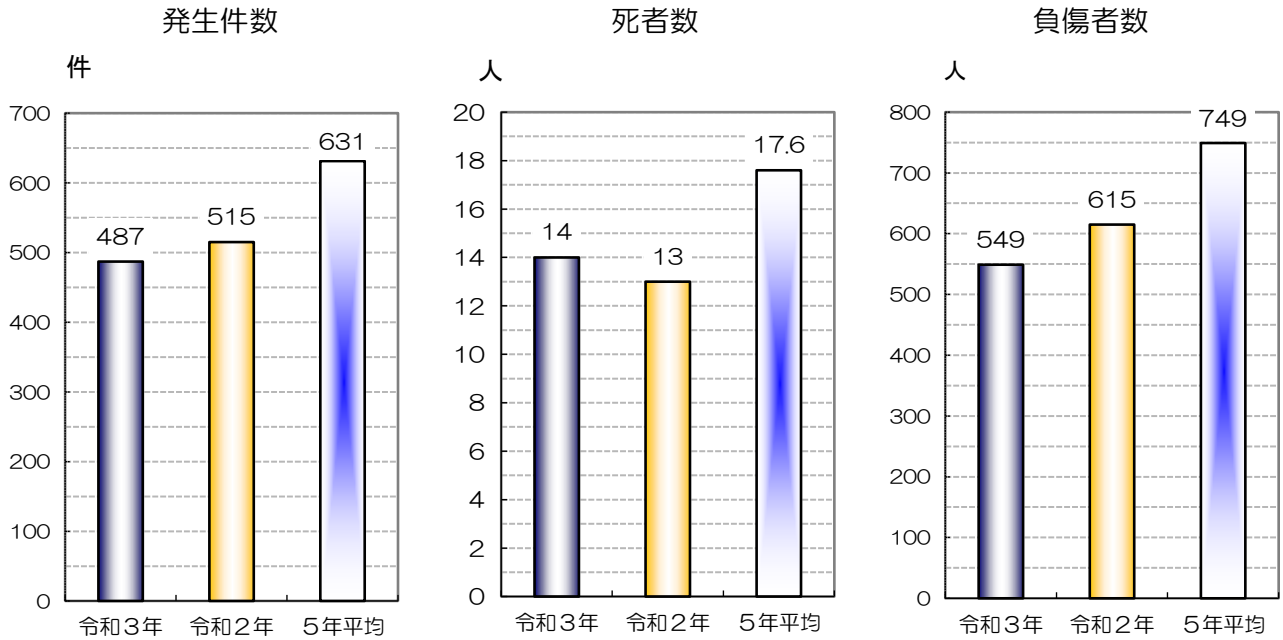
6 死亡事故における第1当事者の年齢別及び状態別件数

区分 状態	15歳 以下	16～ 24歳	25～ 29歳	30～ 39歳	40～ 49歳	50～ 59歳	60～ 64歳	65歳 以上	不明	合計	構成率	前年
自動車運転中		2		1	3	1	1	4		12	85.7%	11
二輪車運転中					1		1			2	14.3%	2
自転車乗用中											0.0%	
その他（含不明）											0.0%	
合計		2		1	4	1	2	4		14	100.0%	13
構成率	0.0%	14.3%	0.0%	7.1%	28.6%	7.1%	14.3%	28.6%	0.0%	100.0%		
前年		1			1	5	2	4		13		

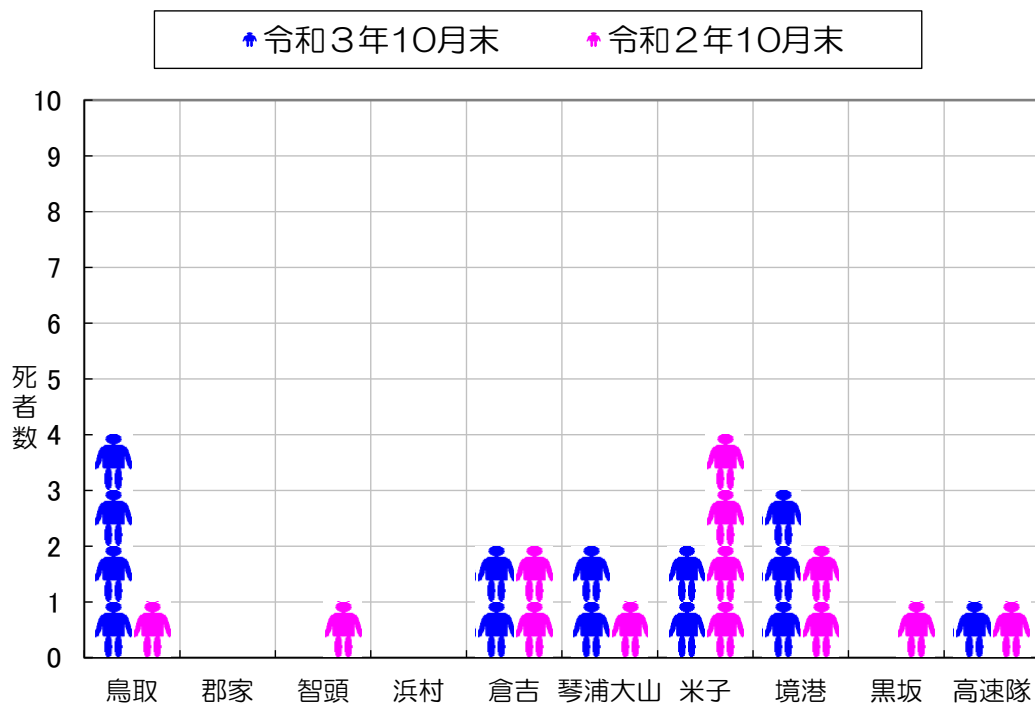
交通事故発生状況（月末：グラフ）

（資料4）

1 発生状況



2 所属別死者数の状況



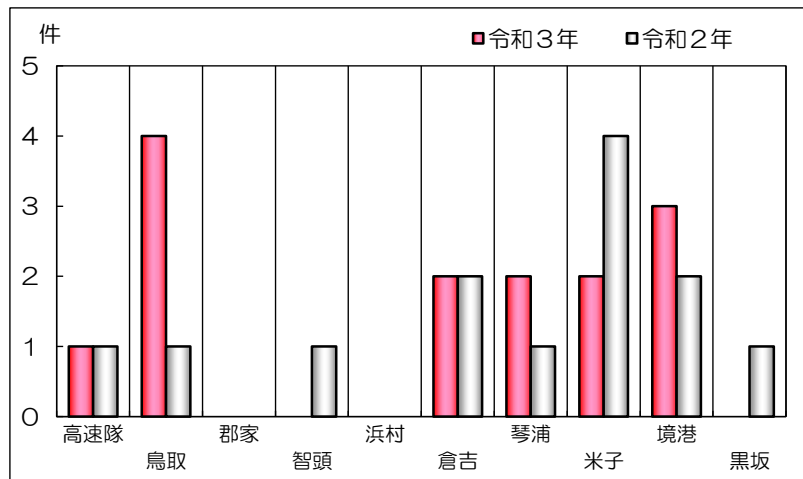
	鳥取	郡家	智頭	浜村	倉吉	琴浦大山	米子	境港	黒坂	高速隊	合計
令和3年10月末	4				2	2	2	3		1	14
令和2年10月末	1		1		2	1	4	2	1	1	13

交通死亡事故発生状況（月末：グラフ）

（資料6）

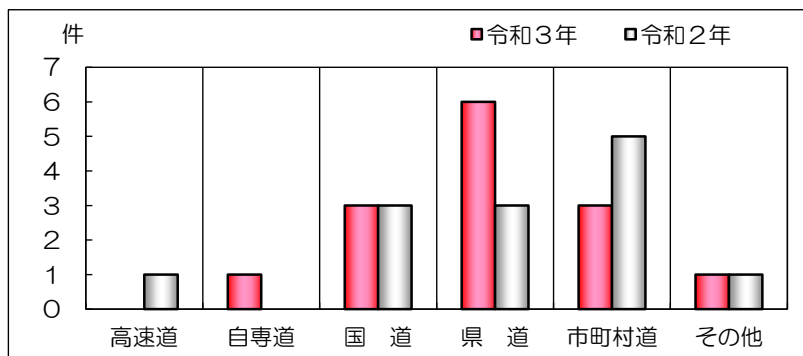
1 警察署別件数

	令和3年	令和2年
高速隊	1	1
鳥取	4	1
郡家		
智頭		1
浜村		
倉吉	2	2
琴浦大山	2	1
米子	2	4
境港	3	2
黒坂		1
合計	14	13



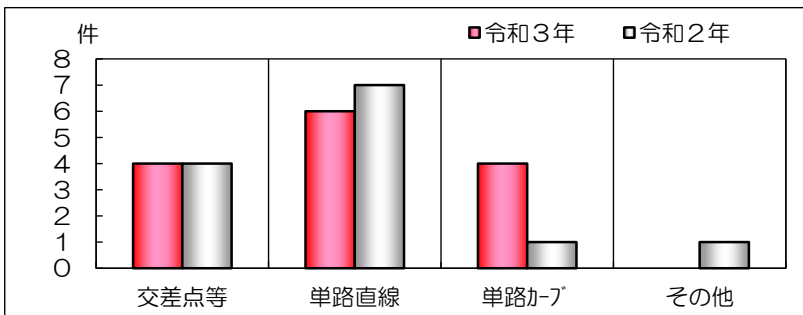
2 道路別件数

	令和3年	令和2年
高速道		1
自専道	1	
国道	3	3
県道	6	3
市町村道	3	5
その他	1	1
合計	14	13



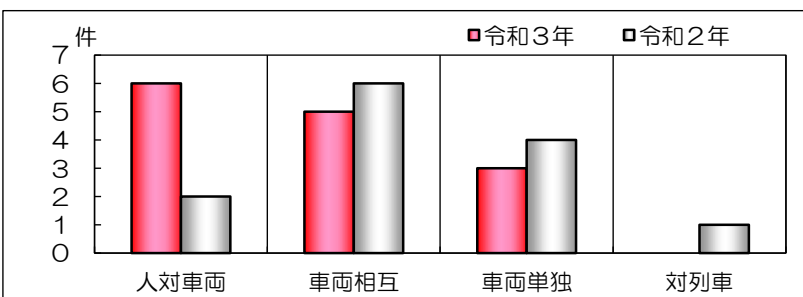
3 道路形状別件数

	令和3年	令和2年
交差点等	4	4
単路直線	6	7
単路カーブ	4	1
その他		1
合計	14	13



4 事故類型別件数

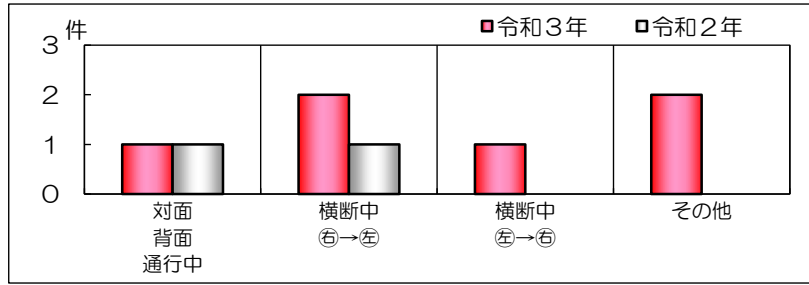
	令和3年	令和2年
人対車両	6	2
車両相互	5	6
車両単独	3	4
対列車		1
不明		
合計	14	13



5 事故類型別件数

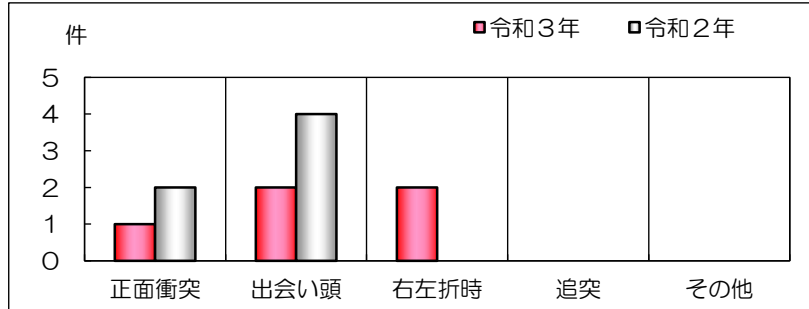
(1) 人対車両事故

	令和3年	令和2年
対面・背面通行中	1	1
横断中(右→左)	2	1
横断中(左→右)	1	
その他	2	
合計	6	2



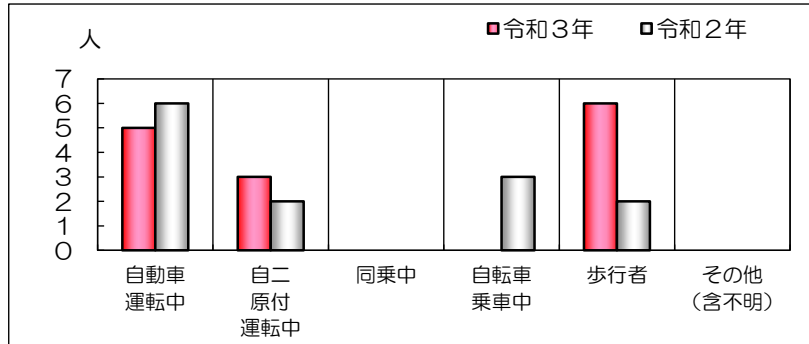
(2) 車両相互事故

	令和3年	令和2年
正面衝突	1	2
出会い頭	2	4
右左折時	2	
追突		
その他		
合計	5	6



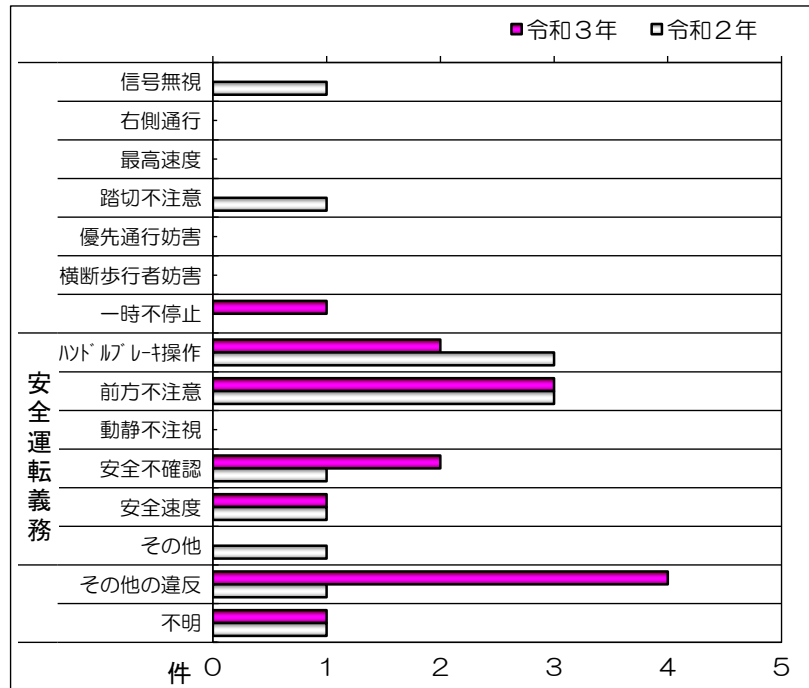
6 状態別死者数

	令和3年	令和2年
自動車運転中	5	6
自二・原付運転中	3	2
車両同乗中		
自転車乗用中		3
歩行者	6	2
その他(含不明)		
合計	14	13



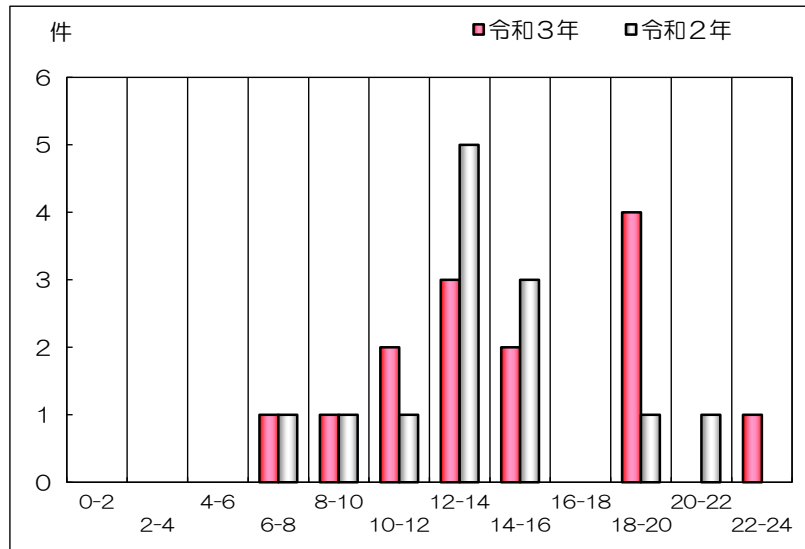
7 原因別件数

	令和3年	令和2年	
信号無視		1	
右側通行			
最高速度			
踏切不注意		1	
優先通行妨害			
横断歩行者妨害			
一時不停止	1		
安全運転義務	ハンドブレーキ操作	2	3
	前方不注意	3	3
	動静不注視		
	安全不確認	2	1
	安全速度	1	1
	その他		1
その他の違反	4	1	
不明	1	1	
合計	14	13	



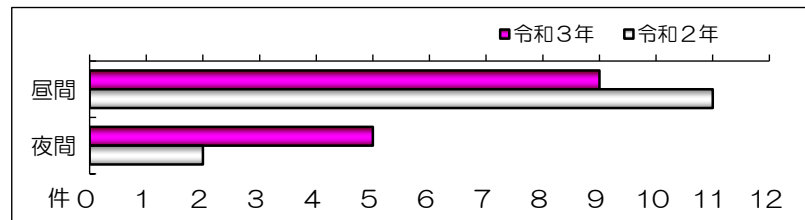
8 時間別件数

	令和3年	令和2年
00~02		
02~04		
04~06		
06~08	1	1
08~10	1	1
10~12	2	1
12~14	3	5
14~16	2	3
16~18		
18~20	4	1
20~22		1
22~24	1	
合計	14	13



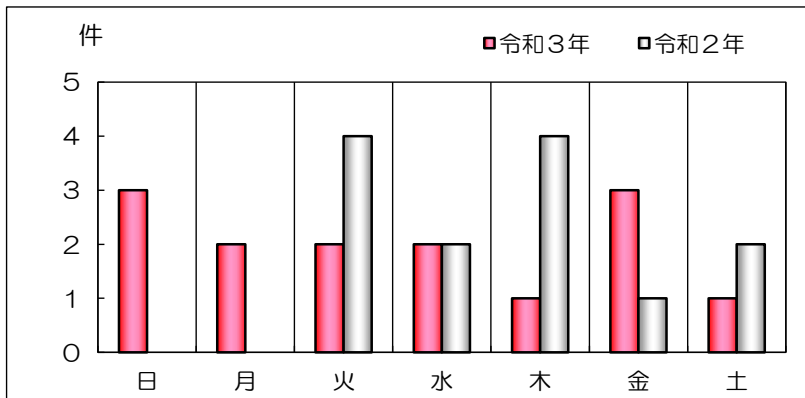
9 昼夜別件数

	令和3年	令和2年
昼間	9	11
夜間	5	2
合計	14	13



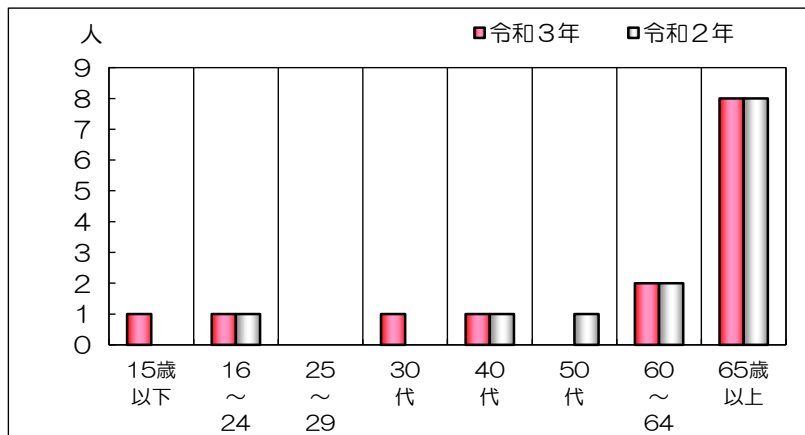
10 曜日別件数

	令和3年	令和2年
日	3	
月	2	
火	2	4
水	2	2
木	1	4
金	3	1
土	1	2
合計	14	13



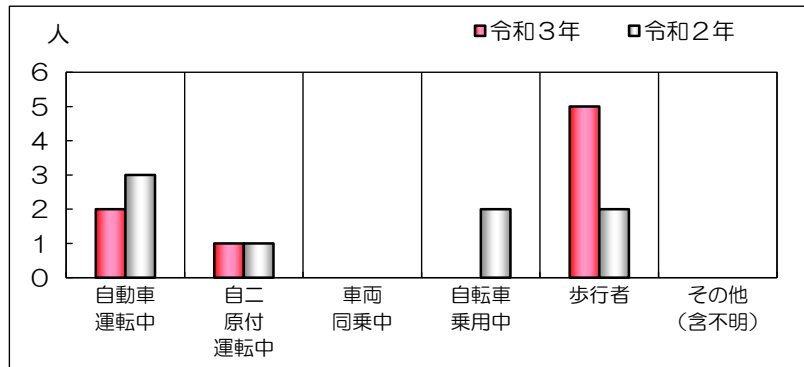
11 年齢層別死者数

	令和3年	令和2年
15歳以下	1	
16~24歳	1	1
25~29歳		
30代	1	
40代	1	1
50代		1
60~64歳	2	2
65歳以上	8	8
合計	14	13



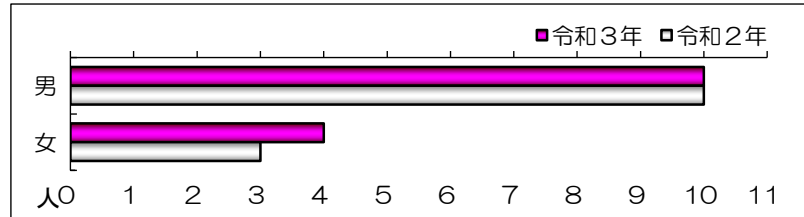
12 65歳以上状態別死者数

	令和3年	令和2年
自動車運転中	2	3
自二・原付運転中	1	1
車両同乗中		
自転車乗用中		2
歩行者	5	2
その他		
合計	8	8



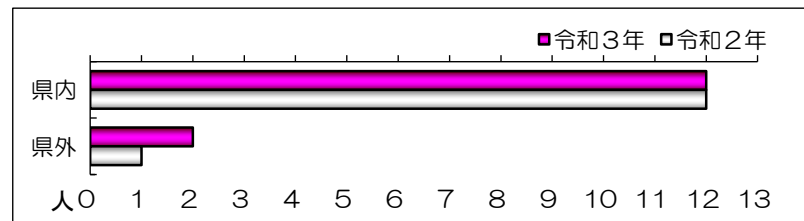
13 男女別死者数

	令和3年	令和2年
男	10	10
女	4	3
合計	14	13



14 県内・県外別死者数

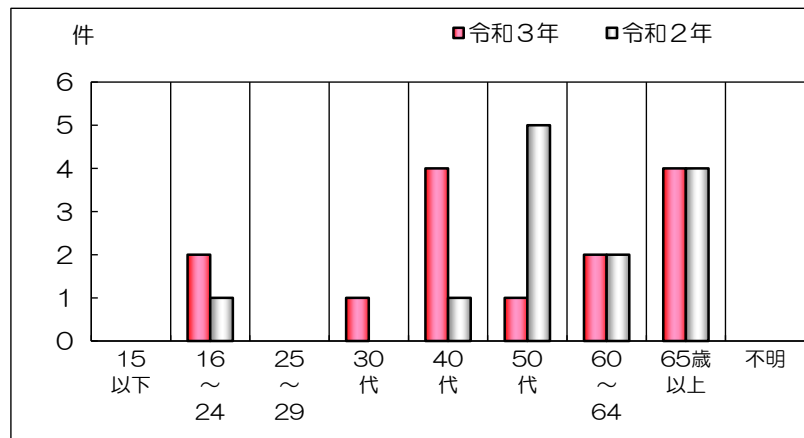
	令和3年	令和2年
県内	12	12
県外	2	1
合計	14	13



15 第1当事者

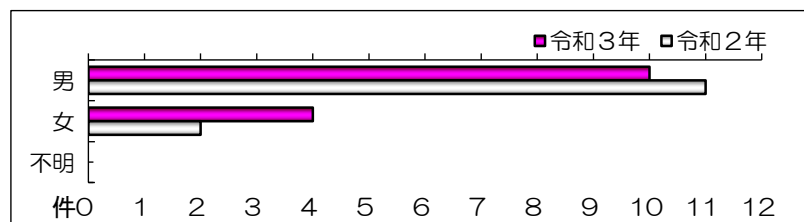
(1) 年齢層別

	令和3年	令和2年
15歳以下		
16～24歳	2	1
25～29歳		
30代	1	
40代	4	1
50代	1	5
60～64歳	2	2
65歳以上	4	4
不明		
合計	14	13



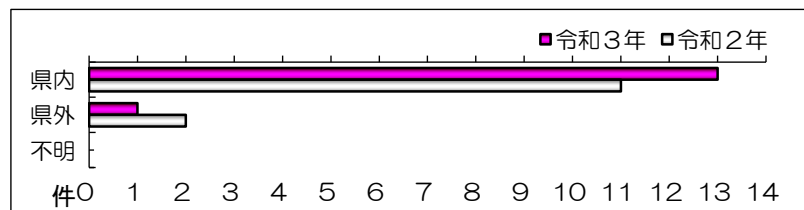
(2) 男女別

	令和3年	令和2年
男	10	11
女	4	2
不明		
合計	14	13



(3) 県内・県外居住別

	令和3年	令和2年
県内	13	11
県外	1	2
不明		
合計	14	13



交通死亡事故ゼロ継続日数（10月末）

（資料7）

令和3年10月31日 現在

	市町村	人口	最終発生年月日	継続日数	順位
1	岩美町	10,741	平成28年6月3日	1,976	3
2	鳥取市	187,684	令和3年10月19日	12	18
3	八頭町	15,747	令和1年8月9日	814	8
4	若桜町	2,869	平成21年11月4日	4,379	1
5	智頭町	6,393	令和1年7月4日	850	7
6	湯梨浜町	15,987	令和3年2月6日	267	13
7	三朝町	6,006	平成29年12月9日	1,422	4
8	倉吉市	46,480	令和2年7月2日	486	11
9	北栄町	14,045	令和3年5月10日	174	16
10	琴浦町	16,278	令和3年5月9日	175	15
11	大山町	15,404	令和3年9月1日	60	17
12	日吉津村	3,503	令和1年10月22日	740	9
13	米子市	147,268	令和3年10月24日	7	19
14	南部町	10,311	令和2年11月8日	357	12
15	境港市	32,601	令和3年4月29日	185	14
16	伯耆町	10,539	令和2年6月11日	507	10
17	江府町	2,627	平成24年7月10日	3,400	2
18	日野町	2,837	平成31年1月14日	1,021	5
19	日南町	4,082	平成31年4月17日	928	6

人口合計 551,402 人

人口は、令和2年10月1日現在の推計人口

都道府県別交通事故死者数（10月末）（資料8）

令和3年9月末

管区	都道府県	10月01日～31日				01月01日～10月31日						
		本年	前年	増減数	増減率	本年	順位	前年	増減数	順位	増減率	順位
北海道	札幌	6	6	0	0.0	46		70	-24		-34.3	
	函館	2	2	0	0.0	12		7	5		71.4	
	旭川	2	1	1	100.0	15		14	1		7.1	
	釧路	2	2	0	0.0	17		16	1		6.3	
	北見			0	-	5		8	-3		-37.5	
	計	12	11	1	9.1	95	5	115	-20	46	-17.4	28
東北	青森	4	4	0	0.0	19	40	24	-5	25	-20.8	32
	岩手	6	8	-2	-25.0	26	34	39	-13	40	-33.3	44
	宮城	2	2	0	0.0	35	23	35	0	18	0.0	18
	秋田	2	3	-1	-33.3	25	36	31	-6	28	-19.4	31
	山形	2	2	0	0.0	19	40	24	-5	25	-20.8	32
	福島	7	7	0	0.0	40	19	44	-4	23	-9.1	23
		計	23	26	-3	-11.5	164	...	197	-33	...	-16.8
東京		9	14	-5	-35.7	100	3	112	-12	37	-10.7	24
関東	茨城	7	7	0	0.0	63	11	61	2	14	3.3	16
	栃木	2	5	-3	-60.0	45	15	45	0	18	0.0	18
	群馬	2	2	0	0.0	44	17	32	12	3	37.5	6
	埼玉	12	9	3	33.3	96	4	89	7	10	7.9	13
	千葉	11	14	-3	-21.4	94	6	106	-12	37	-11.3	25
	神奈川	16	10	6	60.0	112	2	113	-1	20	-0.9	20
	新潟	5	9	-4	-44.4	39	20	55	-16	41	-29.1	39
	山梨	4	1	3	300.0	27	31	15	12	3	80.0	1
	長野	5	4	1	25.0	35	23	37	-2	21	-5.4	22
	静岡	9	11	-2	-18.2	72	10	91	-19	44	-20.9	34
	計	73	72	1	1.4	627	...	644	-17	...	-2.6	...
中部	富山	7	2	5	250.0	28	29	24	4	13	16.7	9
	石川	5	2	3	150.0	17	45	36	-19	44	-52.8	47
	福井	5	9	-4	-44.4	19	40	31	-12	37	-38.7	46
	岐阜	7	3	4	133.3	50	13	36	14	2	38.9	5
	愛知	11	13	-2	-15.4	87	8	127	-40	47	-31.5	40
	三重	12	8	4	50.0	48	14	65	-17	43	-26.2	38
		計	47	37	10	27.0	249	...	319	-70	...	-21.9
近畿	滋賀	1	3	-2	-66.7	30	27	37	-7	29	-18.9	30
	京都	9	4	5	125.0	42	18	41	1	16	2.4	17
	大阪	13	12	1	8.3	115	1	98	17	1	17.3	8
	兵庫	11	13	-2	-15.4	88	7	80	8	9	10.0	11
	奈良	6	3	3	100.0	30	27	21	9	8	42.9	4
	和歌山	2	3	-1	-33.3	27	31	16	11	7	68.8	3
	計	42	38	4	10.5	332	...	293	39	...	13.3	...
中国	鳥取	2	1	1	100.0	14	46	13	1	16	7.7	14
	島根	1	2	-1	-50.0	8	47	12	-4	23	-33.3	44
	岡山	9	2	7	350.0	45	15	54	-9	34	-16.7	27
	広島	9	6	3	50.0	59	12	54	5	11	9.3	12
	山口	4	6	-2	-33.3	26	34	31	-5	25	-16.1	26
	計	25	17	8	47.1	152	...	164	-12	...	-7.3	...
四国	徳島	3		3	-	28	29	16	12	3	75.0	2
	香川	3	9	-6	-66.7	33	25	49	-16	41	-32.7	43
	愛媛	5	6	-1	-16.7	37	22	35	2	14	5.7	15
	高知		3	-3	-100.0	22	38	29	-7	29	-24.1	36
	計	11	18	-7	-38.9	120	...	129	-9	...	-7.0	...
九州	福岡	8	8	0	0.0	84	9	72	12	3	16.7	9
	佐賀	2	2	0	0.0	19	40	28	-9	34	-32.1	41
	長崎	4	5	-1	-20.0	23	37	31	-8	32	-25.8	37
	熊本	7	12	-5	-41.7	31	26	38	-7	29	-18.4	29
	大分	3	6	-3	-50.0	27	31	35	-8	32	-22.9	35
	宮崎	2	3	-1	-33.3	19	40	28	-9	34	-32.1	41
	鹿児島	4	2	2	100.0	38	21	40	-2	21	-5.0	21
	沖縄	1	2	-1	-50.0	21	39	16	5	11	31.3	7
	計	31	40	-9	-22.5	262	...	288	-26	...	-9.0	...
合計		273	273	0	0.0	2,101	...	2,261	-160	...	-7.1	...

都道府県別高齢者死者数（10月末）（資料9）

令和3年9月末

管区	都道府県	10月01日～31日				01月01日～10月31日						
		本年	前年	増減数	増減率	本年	順位	前年	増減数	順位	増減率	順位
北海道	札幌	3	3	0	0.0	28		27	1		3.7	
	函館	1	1	0	0.0	6		4	2		50.0	
	旭川	2	1	1	100.0	10		9	1		11.1	
	釧路	2	1	1	100.0	15		6	9		150.0	
	北見			0	—	3		5	-2		-40.0	
計	8	6	2	33.3	62	1	51	11	5	21.6	12	
東北	青森	3	2	1	50.0	14	36	11	3	14	27.3	9
	岩手	5	5	0	0.0	17	33	26	-9	41	-34.6	40
	宮城			0	—	20	21	17	3	14	17.6	13
	秋田	2	2	0	0.0	20	21	21	-1	24	-4.8	25
	山形	1	1	0	0.0	12	41	14	-2	26	-14.3	29
	福島	5	4	1	25.0	23	18	23	0	20	0.0	20
計	16	14	2	14.3	106	…	112	-6	…	-5.4	…	
東京		4	3	1	33.3	47	8	37	10	7	27.0	10
関東	茨城	3	4	-1	-25.0	36	10	39	-3	28	-7.7	26
	栃木	2	2	0	0.0	23	18	30	-7	34	-23.3	35
	群馬	2	1	1	100.0	29	14	17	12	2	70.6	2
	埼玉	7	3	4	133.3	55	3	43	12	2	27.9	7
	千葉	5	9	-4	-44.4	59	2	60	-1	24	-1.7	24
	神奈川	11	4	7	175.0	55	3	48	7	9	14.6	15
	新潟	4	6	-2	-33.3	20	21	34	-14	43	-41.2	42
	山梨	1	1	0	0.0	13	40	8	5	11	62.5	3
	長野	5	3	2	66.7	21	20	26	-5	31	-19.2	31
	静岡	6	7	-1	-14.3	36	10	54	-18	47	-33.3	39
計	46	40	6	15.0	347	…	359	-12	…	-3.3	…	
中部	富山	5	2	3	150.0	18	29	21	-3	28	-14.3	29
	石川	3		3	—	10	42	18	-8	37	-44.4	44
	福井	2	6	-4	-66.7	10	42	24	-14	43	-58.3	45
	岐阜	4	2	2	100.0	29	14	21	8	8	38.1	6
	愛知	6	7	-1	-14.3	55	3	69	-14	43	-20.3	32
	三重	8	3	5	166.7	32	13	31	1	18	3.2	19
計	28	20	8	40.0	154	…	184	-30	…	-16.3	…	
近畿	滋賀	1		1	—	14	36	16	-2	26	-12.5	27
	京都	5	1	4	400.0	20	21	20	0	20	0.0	20
	大阪	7	5	2	40.0	54	7	35	19	1	54.3	4
	兵庫	6	7	-1	-14.3	55	3	43	12	2	27.9	7
	奈良	5	3	2	66.7	18	29	16	2	16	12.5	17
和歌山	1	1	0	0.0	19	26	8	11	5	137.5	1	
計	25	17	8	47.1	180	…	138	42	…	30.4	…	
中国	鳥取		1	-1	-100.0	8	46	8	0	20	0.0	20
	島根	1	2	-1	-50.0	2	47	10	-8	37	-80.0	47
	岡山	6		6	—	25	16	32	-7	34	-21.9	34
	広島	5	5	0	0.0	33	12	27	6	10	22.2	11
	山口	3	4	-1	-25.0	16	34	14	2	16	14.3	16
計	15	12	3	25.0	84	…	91	-7	…	-7.7	…	
四国	徳島	2		2	—	15	35	10	5	11	50.0	5
	香川	1	6	-5	-83.3	20	21	35	-15	46	-42.9	43
	愛媛	2	4	-2	-50.0	24	17	24	0	20	0.0	20
	高知		2	-2	-100.0	19	26	22	-3	28	-13.6	28
計	5	12	-7	-58.3	78	…	91	-13	…	-14.3	…	
九州	福岡	3	5	-2	-40.0	39	9	34	5	11	14.7	14
	佐賀	2		2	—	14	36	22	-8	37	-36.4	41
	長崎	4	4	0	0.0	18	29	23	-5	31	-21.7	33
	熊本	5	7	-2	-28.6	18	29	25	-7	34	-28.0	36
	大分	1	2	-1	-50.0	14	36	20	-6	33	-30.0	38
	宮崎		3	-3	-100.0	9	44	22	-13	42	-59.1	46
	鹿児島	2	1	1	100.0	19	26	27	-8	37	-29.6	37
	沖縄			0	—	9	44	8	1	18	12.5	17
計	17	22	-5	-22.7	140	…	181	-41	…	-22.7	…	
合計		164	146	18	12.3	1,198	…	1,244	-46	…	-3.7	…

歩行者事故

(資料10)

1 交通事故発生状況 (10月末)

	件数	死者数	負傷者数
令和3年	84	6	80
令和2年	60	2	59
増減数	24	4	21
増減率	40.0%	200.0%	35.6%

2 交通事故発生状況 (10月中)

	件数	死者数	負傷者数
令和3年	10	0	10
令和2年	6	0	6
増減数	4	0	4
増減率	66.7%	-	66.7%

※ 発生件数は歩行者が関わった事故で、死者数負傷者数は歩行中のもの

3 月別 (件数)

	1月	2月	3月	4月	5月	6月	7月	8月	9月	10月	11月	12月	合計
令和3年	7	18	7	7	10	7	7	7	4	10			84
令和2年	8	11	7	4	4	6	5	4	5	6			60

4 時間別 (件数)

	0~2	2~4	4~6	6~8	8~10	10~12	12~14	14~16	16~18	18~20	20~22	22~24	合計
令和3年	1	1	4	10	7	9	7	11	10	18	3	3	84
構成率	1.2%	1.2%	4.8%	11.9%	8.3%	10.7%	8.3%	13.1%	11.9%	21.4%	3.6%	3.6%	100.0%

5 道路形状別 (件数)

	件数	構成率
交差点等	41	48.8%
単路	28	33.3%
その他	15	17.9%
合計	84	100.0%

6 道路別 (件数)

	件数	構成率
国道	13	15.5%
県道	25	29.8%
市町村道等	46	54.8%
合計	84	100.0%

7 事故類型 (件数)

	件数	構成率	
対面通行	2	2.4%	
背面通行	10	11.9%	
横断中	横断歩道	34	40.5%
	横断歩道付近	2	2.4%
	その他	20	23.8%
路上遊戯等	6	7.1%	
その他	10	11.9%	
合計	84	100.0%	

8 自宅からの距離 (死傷者)

	死者	構成率	負傷者	構成率
50m以下	1	16.7%	8	10.0%
100m以下	1	16.7%	10	12.5%
500m以下	3	50.0%	9	11.3%
1,000m以下	0	0.0%	14	17.5%
2,000m以下	0	0.0%	7	8.8%
2,000m以上	1	16.7%	30	37.5%
調査不能	0	0.0%	2	2.5%
合計	6	100.0%	80	100.0%

9 法令違反 (死傷者)

	信号無視	通行区分	横断歩道外横断	斜め横断	横直前直断後	禁止場所横断	酔酩・徘徊 寝そべり	飛出し	その他	違反あり	全死傷者に 対する 構成率	違反なし	合計
幼児									2	2	2.3%		2
小学生								2		2	2.3%	9	11
中学生				1						1	1.2%		1
高校生											0.0%	1	1
その他年齢							1			1	1.2%	32	33
高齢者	2	3	1	1	2		2			11	12.8%	27	38
合計	2	3	1	2	2		3	2	2	17	19.8%	69	86
違反に占める構成率	11.8%	17.6%	5.9%	11.8%	11.8%	-	17.6%	11.8%	11.8%				

10 所属別発生状況

	鳥取	郡家	智頭	浜村	倉吉	琴浦大山	米子	境港	黒坂	高速	合計
件数	31	1	1	1	18	5	22	5	0	0	84
死者数	3	0	0	0	1	0	1	1	0	0	6
負傷者数	30	1	1	1	17	5	21	4	0	0	80

自転車事故

(資料11)

1 交通事故発生状況 (10月末)

	件数	死者数	負傷者数
令和3年	66	0	62
令和2年	87	3	84
増減数	-21	-3	-22
増減率	-24.1%	-100.0%	-26.2%

2 交通事故発生状況 (10月中)

	件数	死者数	負傷者数
令和3年	6	0	5
令和2年	13	1	12
増減数	-7	-1	-7
増減率	-53.8%	-100.0%	-58.3%

※ 発生件数は自転車に関わった事故で、死者数負傷者数は自転車乗車中のもの

3 月別(件数)

	1月	2月	3月	4月	5月	6月	7月	8月	9月	10月	11月	12月	合計
令和3年	11	5	3	6	5	12	4	6	8	6			66
令和2年	9	8	10	5	7	5	12	7	11	13			87

4 時間別(件数)

	0~2	2~4	4~6	6~8	8~10	10~12	12~14	14~16	16~18	18~20	20~22	22~24	合計
令和3年	0	0	2	5	20	4	6	6	12	8	2	1	66
構成率	0.0%	0.0%	3.0%	7.6%	30.3%	6.1%	9.1%	9.1%	18.2%	12.1%	3.0%	1.5%	100.0%

5 道路形状別(件数)

	件数	構成率
交差点等	43	65.2%
単路	22	33.3%
その他	1	1.5%
合計	66	100.0%

6 道路別(件数)

	件数	構成率
国道	9	13.6%
県道	25	37.9%
市町村道等	32	48.5%
合計	66	100.0%

7 事故類型(件数)

	件数	構成率	
自転車対人	4	6.1%	
車両相互	正面衝突	0	0.0%
	追突	1	1.5%
	出合い頭	36	54.5%
	その他	25	37.9%
	自転車単独	0	0.0%
踏切	0	0.0%	
合計	66	100.0%	

8 自宅からの距離(死傷者)

	死者	構成率	負傷者	構成率
50m以下	0	-	2	3.2%
100m以下	0	-	4	6.5%
500m以下	0	-	11	17.7%
1,000m以下	0	-	7	11.3%
2,000m以下	0	-	17	27.4%
2,000m以上	0	-	20	32.3%
調査不能	0	-	1	1.6%
合計	0	-	62	100.0%

9 法令違反(死傷者)

	信号無視	通行区分	交差点安全進行	徐行・一時不停止	通行方法	操作不適	前方不注意	安全不確認	その他	違反あり	全死傷者に構成する	違反なし	合計
幼児													
小学生								1		1	1.6	1	2
中学生			2						1	3	4.8	2	5
高校生			1	1				1		3	4.8	9	12
その他年齢			1	1					2	4	6.5	25	29
高齢者	1							1		2	3.2	12	14
合計	1		4	2				3	3	13	21.0	49	62
違反に占める構成率	7.7%	0.0%	30.8%	15.4%	0.0%	0.0%	0.0%	23.1%	23.1%				

10 所属別発生状況

	鳥取	郡家	智頭	浜村	倉吉	琴浦大山	米子	境港	黒坂	高速	合計
件数	24	0	2	0	8	0	29	3	0	0	66
死者数	0	0	0	0	0	0	0	0	0	0	0
負傷者数	22	0	2	0	8	0	27	3	0	0	62

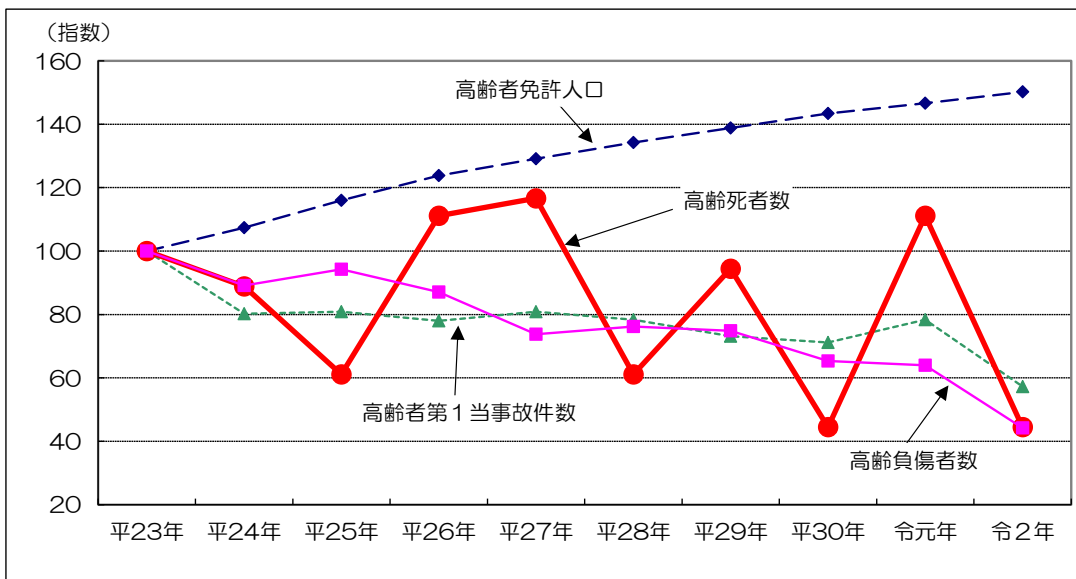
高齢者の免許人口と交通事故の推移

(資料12)

1 高齢者人口・高齢者免許人口の推移 (人口は各年10月1日現在の推計人口)

		平23年	平24年	平25年	平26年	平27年	平28年	平29年	平30年	令元年	令2年
人口	高齢者	153,376	157,197	161,774	166,084	169,439	171,530	173,562	175,389	176,499	177,979
	構成率	26.2%	27.0%	28.0%	28.9%	29.7%	30.1%	30.7%	31.3%	31.8%	32.3%
	指数	100	102	105	108	110	112	113	114	115	116
	全人口	585,475	581,870	577,642	574,022	570,188	569,579	565,233	560,517	555,663	551,402
免許人口	高齢者	69,710	74,823	80,882	86,279	90,017	93,560	96,747	99,960	102,240	104,701
	構成率	18.1%	19.5%	21.0%	22.4%	23.4%	24.4%	25.3%	26.3%	27.0%	27.8%
	指数	100	107	116	124	129	134	139	143	147	150
	全免許人口	384,470	384,555	385,303	385,212	384,299	383,215	381,715	380,207	378,109	376,578

2 高齢者事故の推移 (グラフは、平成23年の各項目を100とした年別指数。)



		23年	24年	25年	26年	27年	28年	29年	30年	元年	2年	3年 10月末
高齢者第1当事者	発生件数	309	248	250	241	250	242	226	220	242	177	147
	構成率	18.5%	17.9%	19.5%	20.6%	23.7%	24.5%	23.4%	25.3%	30.1%	28.2%	30.2%
	指数	100	80	81	78	81	78	73	71	78	57	
高齢者被害者事故	死者数	18	16	11	20	21	11	17	8	20	8	8
	構成率	69.2%	53.3%	44.0%	58.8%	55.3%	64.7%	65.4%	40.0%	64.5%	47.1%	57.1%
	指数	100	89	61	111	117	61	94	44	111	44	
全事故	発生件数	1,668	1,389	1,280	1,168	1,053	987	965	869	805	628	487
	死者数	26	30	25	34	38	17	26	20	31	17	14
	負傷者数	2,076	1,658	1,619	1,396	1,250	1,243	1,162	1,029	957	749	549

(注. 高齢者事故の発生件数は、高齢者が第1当事者の事故。死傷者数は高齢者が死傷した人数)

高齢者事故の特徴（10月末）

（資料13）

1 高齢者事故発生状況

（1）発生状況

	件数	死者数	負傷者
3年	147	8	104
2年	142	8	108
増減数	5	0	-4
増減率	3.5%	0.0%	-3.7%

（2）路線別死傷者数

	死傷者数	構成率
国道	33	29.5%
県道	32	28.6%
市町村道	31	27.7%
その他	16	14.3%
合計	112	100.0%

※ 発生件数は、高齢者が第1当事者の事故

死傷者数は高齢者が死傷した人数

（3）所属別死傷者数

	鳥取	郡家	智頭	浜村	倉吉	琴浦大山	米子	境港	黒坂	高速	合計
死者数	3				1		1	2		1	8
負傷者数	27	5	2	1	26	3	31	2	2	5	104

（4）時間別死傷者数

	0-2	2-4	4-6	6-8	8-10	10-12	12-14	14-16	16-18	18-20	20-22	22-24	合計
死傷者数	2		4	14	17	21	10	16	10	13	1	4	112
構成率	1.8%		3.6%	12.5%	15.2%	18.8%	8.9%	14.3%	8.9%	11.6%	0.9%	3.6%	100.0%

（5）違反別発生件数

	信号無視	交差点安全進行	一時不停止	横断歩行者妨害	ハンドル・ブレーキ不適	動静不注視	前方不注意	安全不確認	その他	合計
件数	12	13	7	8	6	13	21	54	13	147
構成率	8.2%	8.8%	4.8%	5.4%	4.1%	8.8%	14.3%	36.7%	8.8%	100.0%

2 高齢者交通死亡事故の特徴

（1）発生状況

	死者数	うち 高齢者	うち 75歳以上	構成率
3年	14	8	6	57.1%
2年	13	8	3	61.5%
増減数	1	0	3	
増減率	7.7%	0.0%	100.0%	

（2）全国の死者数

	死者数	うち 高齢者	構成率
3年	2,101	1,198	57.0%
2年	2,261	1,244	55.0%
増減数	-160	-46	
増減率	-7.1%	-3.7%	

※ 構成率＝うち高齢者/死者数

(3) 年齢別死者数

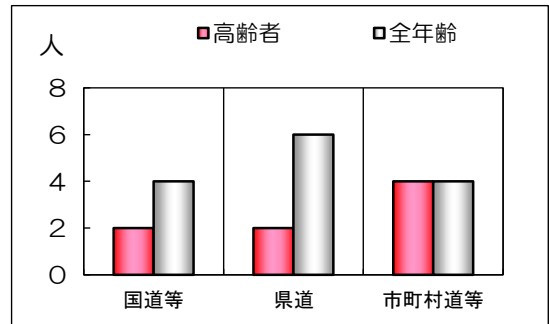
	15歳以下	16歳～24歳	その他	高齢者	うち75歳以上	合計
死者数	1	1	4	8	6	14
構成率	7.1%	7.1%	28.6%	57.1%	75.0%	100.0%

(4) 第一当事者の年齢別事故件数

	15歳以下	16歳～24歳	その他	高齢者	うち75歳以上	合計
件数		2	8	4	1	14
構成率		14.3%	57.1%	28.6%	25.0%	100.0%

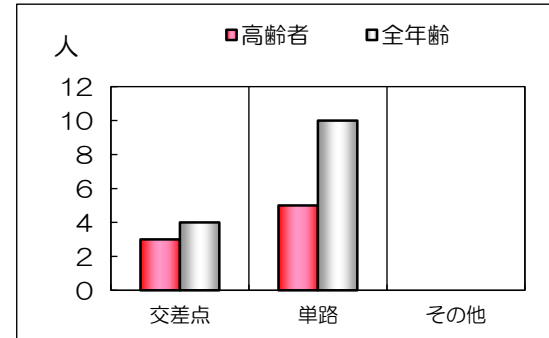
(5) 道路別死者数

	国道、自専道等	県道	市町村道等	合計
全年齢	4	6	4	14
うち高齢者	2	2	4	8
うち75歳以上	2	1	3	6
高齢者の構成率	50.0%	33.3%	100.0%	57.1%



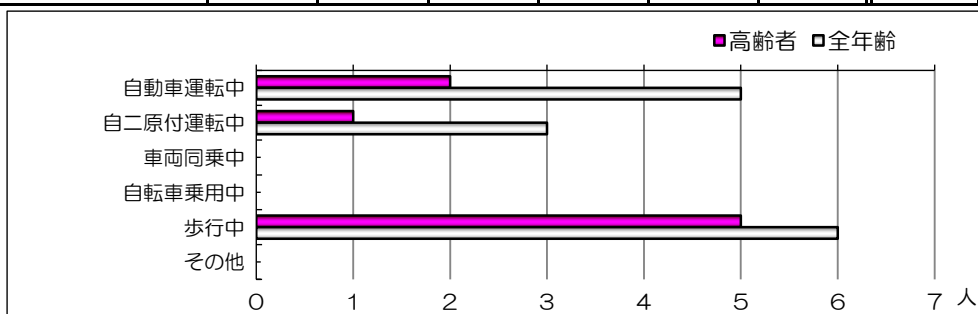
(6) 道路形状別死者数 (交差点は付近を含む)

	交差点	単路	その他	合計
全年齢	4	10		14
うち高齢者	3	5		8
うち75歳以上	2	4		6
高齢者の構成率	75.0%	50.0%		57.1%



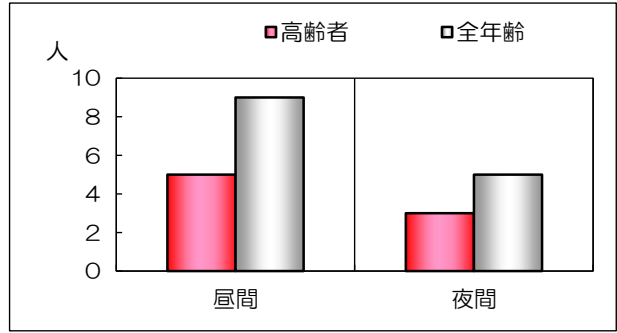
(7) 状態別死者数

	自動車運転中	自二原付運転中	車両同乗中	自転車乗用中	歩行中	その他(含不明)	合計
全年齢	5	3			6		14
うち高齢者	2	1			5		8
うち75歳以上	1	1			4		6
高齢者の構成率	40.0%				83.3%		57.1%



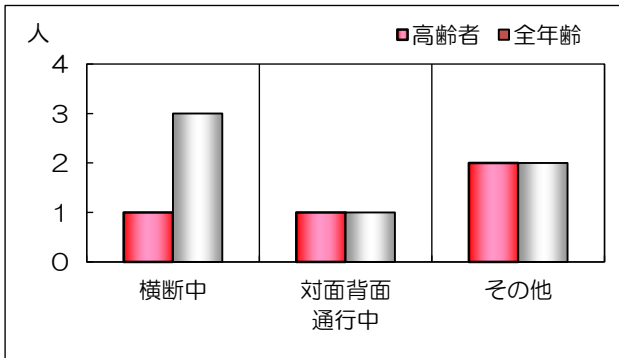
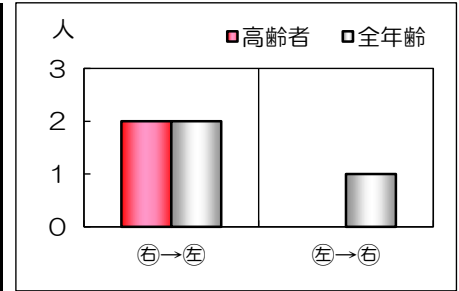
(8) 昼夜別死者数

	昼間	夜間	合計
全年齢	9	5	14
うち高齢者	5	3	8
うち75歳以上	4	2	6
高齢者の構成率	55.6%	60.0%	57.1%



(9) 歩行状態別死者数

	横断中		対面背面 面通行	その他	合計
	右→左	左→右			
全年齢	2	1	1	2	6
うち高齢者	2		1	2	5
うち75歳以上	1		1	2	4
高齢者の構成率	100.0%		100.0%	100.0%	83.3%



市町村別・警察署別発生状況（10月末）

（資料14）

	合計			自動車				二輪車				自転車				歩行者		その他	
				運転中		同乗中		運転中		同乗中		運転中		同乗中					
	件数	死者数	負傷者数	死者数	負傷者数	死者数	負傷者数	死者数	負傷者数	死者数	負傷者数	死者数	負傷者数	死者数	負傷者数	死者数	負傷者数		
合計	487	14	549	5	311		73	3	20		1		62			6	80		2
市町村別	岩美町	2		3		1		1									1		
	鳥取市	160	5	184	2	101		24		5			23			3	31		
	八頭町	7		9		6		2									1		
	若桜町																		
	智頭町	1		1									1						
	湯梨浜町	15	1	16		11		1		1			1			1	1		1
	三朝町	5		6		4												2	
	倉吉市	43		48		24		7		1			6				10		
	北栄町	15	1	17		8		3	1				1				4		1
	琴浦町	10	1	12		4		4	1									4	
	大山町	12	1	13	1	6		2		3		1						1	
	日吉津村	5		8		5		2										1	
	米子市	174	2	193		117		23	1	6			27			1	20		
	南部町	2		2		2													
	境港市	30	3	30	2	17		3		3			3			1	4		
	伯耆町	1		2		1		1											
	江府町																		
	日野町	2		2		2													
日南町	3		3		2				1										
警察署別	鳥取	143	4	161	1	85		20		4			22			3	30		
	郡家	7		9		6		2									1		
	智頭	5		6		2		1				2					1		
	浜村	6		6		4			1								1		
	倉吉	76	2	85		45		11	1	2			8			1	17		2
	琴浦大山	18	2	20	1	7		6	1	2								5	
	米子	180	2	202		123		25	1	6			27			1	21		
	境港	30	3	30	2	17		3		3			3			1	4		
	黒坂	6		7		5		1		1									
高速	16	1	23	1	17		4		1		1								

道路別・署別・事故類型別発生状況（10月末）

（資料15）

		合計	警 察 署 別										事故類型別			
			鳥取	郡家	智頭	浜村	倉吉	琴浦大山	米子	境港	黒坂	高速隊	人对車両	車両相互	車両単独	踏切
合 計	件数	487	143	7	5	6	76	18	180	30	6	16	84	394	9	
	死者	14	4			2	2	2	3		1	6	5	3		
	負傷者	549	161	9	6	6	85	20	202	30	7	23	80	461	8	
国 道	9号	件数	51	8			4	6	5	28			5	46		
		死者	1				1						1			
		負傷者	60	11			4	8	5	32			4	56		
	29号	件数	15	12	3								3	12		
		死者														
		負傷者	20	16	4								4	16		
	53号	件数	12	8		4							3	9		
		死者	1	1									1			
		負傷者	12	7		5							2	10		
	179号	件数	7				7						1	6		
		死者														
		負傷者	11				11						1	10		
	180号	件数	1								1			1		
		死者														
		負傷者	1								1			1		
	181号	件数	6						4		2			6		
		死者														
		負傷者	7						4		3			7		
	313号	件数	3				3						1	2		
		死者														
		負傷者	3				3						1	2		
	431号	件数	24						19	5				24		
		死者	1							1				1		
		負傷者	29						24	5				29		
	その他	件数	2	1							1			2		
		死者														
		負傷者	3	2							1			3		
高 速 道	件数	1									1			1		
	死者															
	負傷者	2									2			2		
自 専 道	件数	15									15		15			
	死者	1									1		1			
	負傷者	21									21		21			
県 道	主要地方道	件数	72	28	1		17	3	12	9	2		10	59	3	
		死者	2				1	1	1	1			1	1		
		負傷者	80	32	1		19	3	14	9	2		9	69	2	
	一般県道	件数	101	34	2		1	20	2	39	3		15	84	2	
		死者	4	1				1	2				1	1	2	
		負傷者	106	39	3		1	20	1	39	3		15	91		
市 町 村 道	件数	136	37		1	1	15	5	68	9		30	105	1		
	死者	3	2			1						2	1			
	負傷者	148	37		1	1	16	7	76	10		28	119	1		
そ の 他	件数	41	15	1			8	3	10	4		16	23	2		
	死者	1								1			1			
	負傷者	46	17	1			8	4	13	3		16	27	3		