



交通事故発生状況

(令和2年12月)

鳥取県警察本部
交通企画課

目 次

- 資料 1 交通事故発生状況
- 資料 2 交通事故発生状況（12月中）
- 資料 3 交通事故発生状況（12月末）
- 資料 4 交通事故発生状況（月末：グラフ）
- 資料 5 交通死亡事故発生状況（12月末）
- 資料 6 交通死亡事故発生状況（月末：グラフ）
- 資料 7 交通死亡事故ゼロ継続日数（12月末）
- 資料 8 都道府県別交通事故死者数（12月末）
- 資料 9 都道府県別高齢者死者数（12月末）
- 資料10 歩行者事故
- 資料11 自転車事故
- 資料12 高齢者の免許人口と交通事故の推移
- 資料13 高齢者事故の特徴（12月末）
- 資料14 市町村別・警察署別発生状況（12月末）
- 資料15 道路別・署別・事故類型別発生状況（12月末）

交通事故発生状況

(資料1)

1 全国・中国5県・鳥取県の死者数（12月末）

	全国の死者数	中国5県の死者数	鳥取県の死者数
令和2年12月末	2,839	210	17
令和元年12月末	3,215	251	31
増減数	-376	-41	-14
増減率	-11.7%	-16.3%	-45.2%

2 交通事故発生状況（12月中）

○ 発生件数	64 件	前年対比	-7 件	(-9.9%)
○ 死者数	1 人	前年対比	0 人	(0.0%)
○ 負傷者数	77 人	前年対比	-11 人	(-12.5%)

3 死亡事故の状況（12月末）（17 件 17 人）

(1) 道路別発生件数

	国道	県道	市町村道	高速道	自専道	その他	計
令和2年	5	3	6	1	1	1	17
令和元年	10	9	7	0	2	2	30

(2) 発生地点の道路形状別

	交差点等	単路	その他	計
令和2年	6	10	1	17
令和元年	8	19	3	30

(3) 年齢層別死者数

	15歳以下	若者	その他	高齢者	計
令和2年	0	1	8	8	17
令和元年	0	3	8	20	31

(4) 状態別死者数

	歩行者	自転車	車両等 運転中	同乗中	その他	計
令和2年	2	4	10	1	0	17
令和元年	10	2	17	2	0	31

(5) 時間帯別発生件数 昼間 14件 夜間 3件

	0～6時	6～12時	12～18時	18～24時	計
令和2年	0	4	11	2	17
令和元年	7	6	11	6	30

(6) 第1当事者の年齢層別

	15歳以下	若者	その他	高齢者	計
令和2年	0	2	9	6	17
令和元年	0	2	15	13	30

(7) 高齢死者の内訳 本年 8人 前年 20人

ア 昼夜別

	昼	夜	計
令和2年	6	2	8
令和元年	13	7	20

イ 状態別

	歩行者	自転車	車両等 運転中	その他	計
令和2年	2	2	4		8
令和元年	8	2	8	2	20

交通事故発生状況（12月中）

（資料2）

1 発生状況

(1) 県下

区分 年別	件数	死者数	負傷者数
2年	64	1	77
元年	71	1	88
増減数	-7	0	-11
増減率	-9.9%	0.0%	-12.5%

◎ 昼夜別状況

区分 年別	昼間		夜間		合計	
	全事故	死亡事故	全事故	死亡事故	全事故	死亡事故
2年	43	1	21	0	64	1
元年	41	1	30	0	71	1
増減数	2	0	-9	0	-7	0
増減率	4.9%	0.0%	-30.0%	—	-9.9%	0.0%

(2) 署（隊）別交通事故発生状況

		鳥取	郡家	智頭	浜村	倉吉	琴浦大山	米子	境港	黒坂	高速隊	合計
発生件数	2年	12	2	3	2	10	1	28	2	0	4	64
	元年	20	1	0	0	17	3	22	5	0	3	71
	増減数	-8	1	3	2	-7	-2	6	-3	0	1	-7
死者数	2年	0	0	0	0	0	0	0	0	0	1	1
	元年	0	0	0	0	1	0	0	0	0	0	1
	増減数	0	0	0	0	-1	0	0	0	0	1	0
負傷者数	2年	12	2	3	2	12	5	34	3	0	4	77
	元年	23	2	0	0	19	5	26	8	0	5	88
	増減数	-11	0	3	2	-7	0	8	-5	0	-1	-11

2 道路別発生件数及び死者数

区分	道路別	国道		県道	市町村道	高速道	その他	合計
		一般国道	自専道					
発生件数	2年	19	3	21	18	1	2	64
	元年	22	2	24	15	1	7	71
	増減数	-3	1	-3	3	0	-5	-7
死者数	2年	0	1	0	0	0	0	1
	元年	0	0	1	0	0	0	1
	増減数	0	1	-1	0	0	0	0

3 年齢別及び状態別死者数

状態	区分	15歳以下	16～24歳	25～29歳	30～39歳	40～49歳	50～59歳	60～64歳	65歳以上	不明	合計	構成率	前年
自動車運転中												0.0%	1
二輪車運転中								1			1	100.0%	
車両同乗中												0.0%	
自転車乗用中												0.0%	
歩行者												0.0%	
その他（含不明）												0.0%	
合計								1			1	0.0%	1
構成率		0.0%	0.0%	0.0%	0.0%	0.0%	0.0%	100.0%	0.0%	0.0%	100.0%		
前年									1		1		

4 死亡事故における第1当事者の年齢別及び状態別件数

状態	区分	15歳以下	16～24歳	25～29歳	30～39歳	40～49歳	50～59歳	60～64歳	65歳以上	不明	合計	構成率	前年
自動車運転中			1								1	100.0%	1
二輪車運転中												0.0%	
自転車乗用中												0.0%	
その他（含不明）												0.0%	
合計			1								1	0.0%	1
構成率		0.0%	100.0%	0.0%	0.0%	0.0%	0.0%	0.0%	0.0%	0.0%	100.0%		
前年									1		1		

交通事故発生状況（12月末）

（資料3）

1 発生状況

区分 年別	件数	死者数	負傷者数
2年	628	17	749
元年	805	31	957
増減数	-177	-14	-208
増減率	-22.0%	-45.2%	-21.7%
5年平均	851	22.2	1,028

2 道路別発生件数及び死者数

区分	道路別	国道		県道	市町村道	高速道	その他	合計
		一般国道	自専道					
発生件数	2年	186	13	213	158	5	53	628
	元年	246	19	292	197	4	47	805
	増減数	-60	-6	-79	-39	1	6	-177
死者数	2年	5	1	3	6	1	1	17
	元年	11	2	9	7	0	2	31
	増減数	-6	-1	-6	-1	1	-1	-14

3 署（隊）別交通事故発生状況

		鳥取	郡家	智頭	浜村	倉吉	琴浦大山	米子	境港	黒坂	高速隊	合計
発生件数	2年	177	12	8	13	77	19	253	42	9	18	628
	元年	233	11	11	25	119	31	303	32	18	22	805
	増減数	-56	1	-3	-12	-42	-12	-50	10	-9	-4	-177
死者数	2年	1	0	1	0	3	1	5	3	1	2	17
	元年	6	3	2	1	6	2	5	1	3	2	31
	増減数	-5	-3	-1	-1	-3	-1	0	2	-2	0	-14
負傷者数	2年	220	20	7	16	91	25	289	46	8	27	749
	元年	279	12	11	30	146	36	348	38	20	37	957
	増減数	-59	8	-4	-14	-55	-11	-59	8	-12	-10	-208

4 月別発生状況

	1月	2月	3月	4月	5月	6月	7月	8月	9月	10月	11月	12月	合計
件数	53	78	49	47	41	41	50	48	57	51	49	64	628
死者数	1	1	0	1	2	2	1	1	3	1	3	1	17
負傷者数	66	99	60	53	40	49	56	65	72	55	57	77	749

5 年齢別及び状態別の死者数

区分	15歳以下	16～24歳	25～29歳	30～39歳	40～49歳	50～59歳	60～64歳	65歳以上	不明	合計	構成率	前年
自動車運転中					1	1	1	3		6	35.3%	15
二輪車運転中		1				1	1	1		4	23.5%	2
車両同乗中							1			1	5.9%	2
自転車乗用中							2	2		4	23.5%	2
歩行者								2		2	11.8%	10
その他（含不明）											0.0%	
合計		1			1	2	5	8		17	100.0%	31
構成率	0.0%	5.9%	0.0%	0.0%	5.9%	11.8%	29.4%	47.1%	0.0%	100.0%		
前年		3				7	1	20		31		

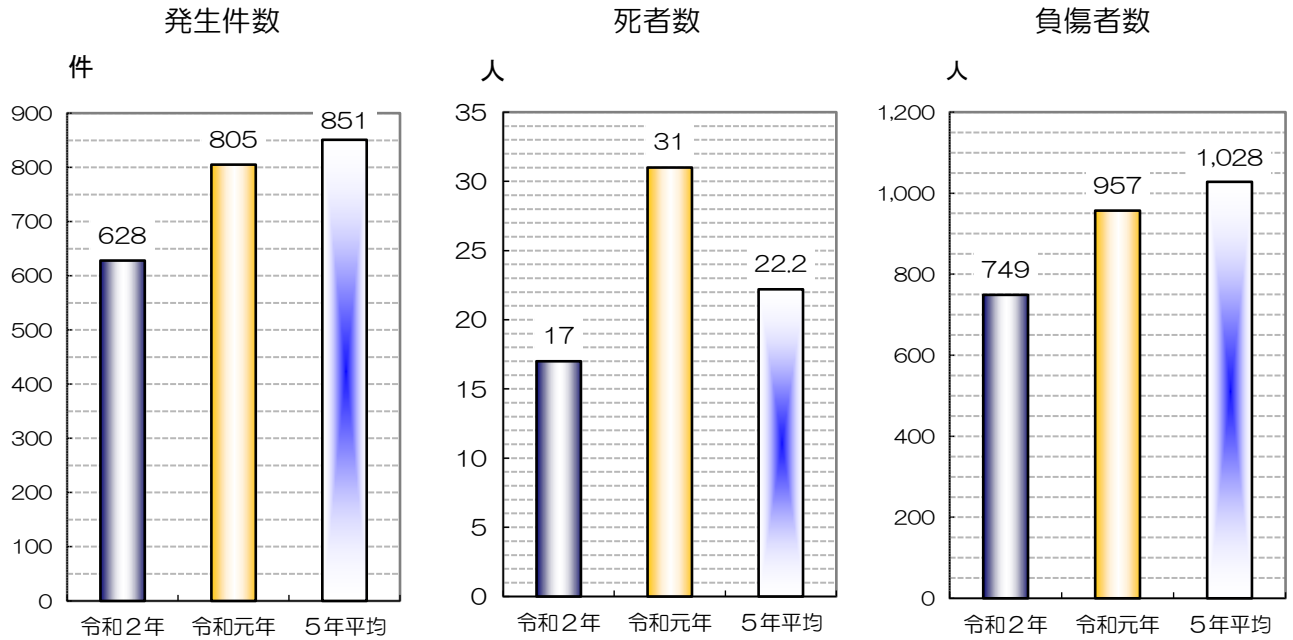
6 死亡事故における第1当事者の年齢別及び状態別件数

区分	15歳以下	16～24歳	25～29歳	30～39歳	40～49歳	50～59歳	60～64歳	65歳以上	不明	合計	構成率	前年
自動車運転中		1			1	5	2	5		14	82.4%	26
二輪車運転中		1				1		1		3	17.6%	2
自転車乗用中											0.0%	1
その他（含不明）											0.0%	1
合計		2			1	6	2	6		17	100.0%	30
構成率	0.0%	11.8%	0.0%	0.0%	5.9%	35.3%	11.8%	35.3%	0.0%	100.0%		
前年		2	1	3	3	7	1	13		30		

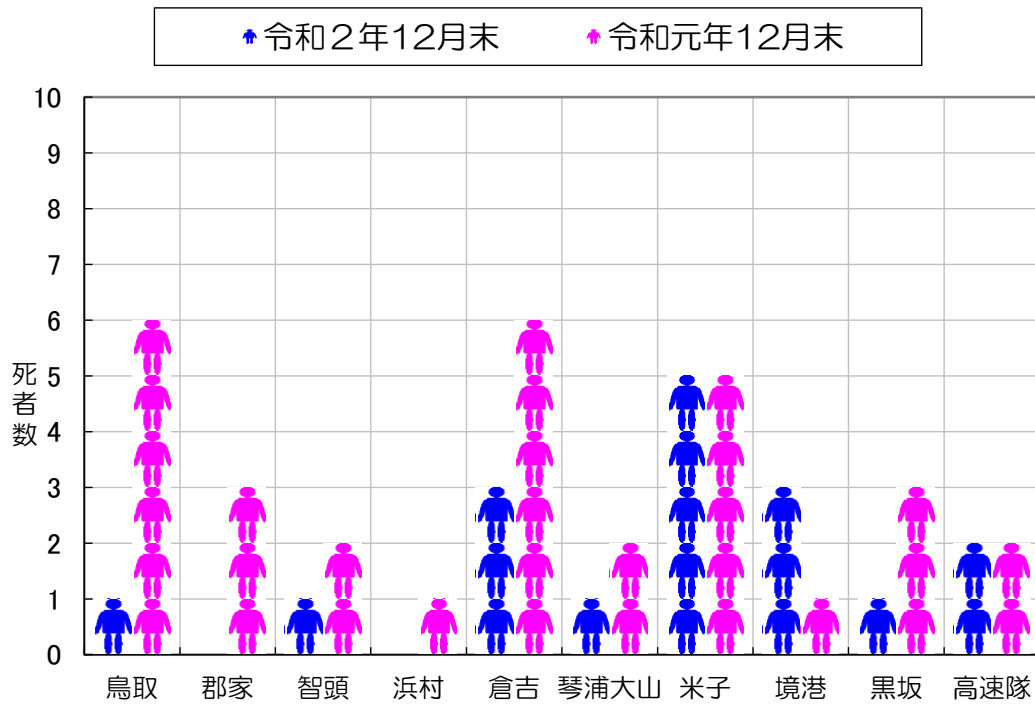
交通事故発生状況（月末：グラフ）

（資料4）

1 発生状況



2 所属別死者数の状況



	鳥取	郡家	智頭	浜村	倉吉	琴浦大山	米子	境港	黒坂	高速隊	合計
令和2年12月末	1		1		3	1	5	3	1	2	17
令和元年12月末	6	3	2	1	6	2	5	1	3	2	31

交通死亡事故発生状況 (12月末)

(資料5)

本年 (17件 17人)

(前年同期 30件 31人)

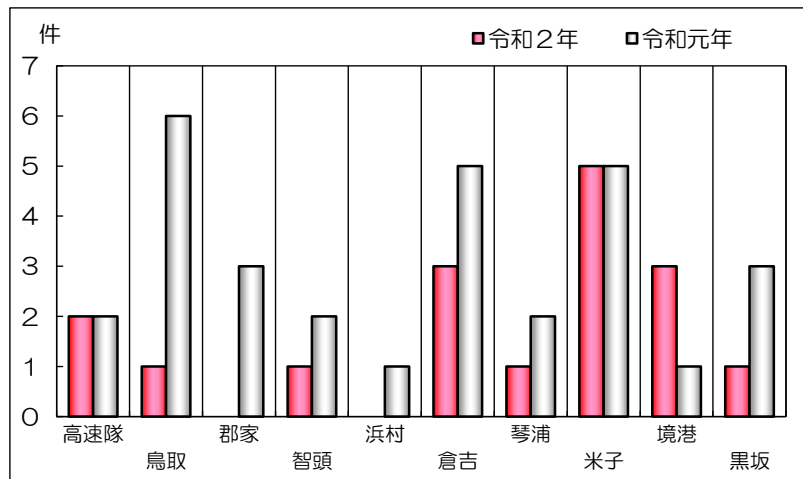
		件数・死者数・構成率(本年)		(前年)				件数・死者数・構成率(本年)		(前年)		
著別	高速隊	2件 11.8%	2人 11.8%	2件	2人	昼夜	昼間	14件 82.4%	14人 82.4%	17件	18人	
	鳥取郡家	1件 5.9%	1人 5.9%	6件	6人		夜間	3件 17.6%	3人 17.6%	13件	13人	
	智頭	1件 5.9%	1人 5.9%	3件	3人		曜日別	日曜日	1件 5.9%	1人 5.9%	5件	6人
	浜村			2件	2人			月曜日			5件	5人
	倉吉	3件 17.6%	3人 17.6%	5件	6人			火曜日	5件 29.4%	5人 29.4%	3件	3人
	琴浦大山	1件 5.9%	1人 5.9%	2件	2人			水曜日	3件 17.6%	3人 17.6%	5件	5人
	米子	5件 29.4%	5人 29.4%	5件	5人			木曜日	4件 23.5%	4人 23.5%	5件	5人
	境港	3件 17.6%	3人 17.6%	1件	1人			金曜日	1件 5.9%	1人 5.9%	3件	3人
	黒坂	1件 5.9%	1人 5.9%	3件	3人			土曜日	3件 17.6%	3人 17.6%	4件	4人
	道路別	高速道	1件 5.9%	1人 5.9%				死者状態別	車両運転中	6人 35.3%	同乗中	15人
自専道		1件 5.9%	1人 5.9%	2件	2人	自二・原付運転中	4人 23.5%		四輪 1人	2人	四輪	
国道		5件 29.4%	5人 29.4%	10件	11人	車両同乗中	1人 5.9%			2人	2人	
うち 9号		2件 11.8%	2人 11.8%	1件	2人	自転車乗用中	4人 23.5%		二輪	2人	二輪	
県道		3件 17.6%	3人 17.6%	9件	9人	歩行者	2人 11.8%			10人		
市町村道		6件 35.3%	6人 35.3%	7件	7人	その他(含不明)						
その他		1件 5.9%	1人 5.9%	2件	2人	死者年齢層別等	15歳以下		うち 夜間			
道路形状別	交差点内・含付近	6件 35.3%	6人 35.3%	8件	8人		うち 小学生					
	交差点内	5件 29.4%	5人 29.4%	5件	5人		中学生					
	交差点付近	1件 5.9%	1人 5.9%	3件	3人		若者(16~24歳)	1人 5.9%		3人		
	単路直線等	9件 52.9%	9人 52.9%	14件	15人		うち 20~24			3人		
	単路カーブ	1件 5.9%	1人 5.9%	5件	5人		25~29歳					
	踏切他	1件 5.9%	1人 5.9%	3件	3人		30代					
	事故類型別	人対車両	対面背面通行中	1件 5.9%	1人 5.9%		1件	1人	40代	1人 5.9%		
横断中(左→右)			1件 5.9%	1人 5.9%	4件		4人	50代	2人 11.8%		7人	
横断中(右→左)					1件		1人	60~64歳	5人 29.4%		1人	
その他					2件		2人	65歳以上	8人 47.1%		20人	
車両相互		小計	2件 11.8%	2人 11.8%	8件		8人	うち 自動車運転中	3人		8人	
		正面衝突	2件 11.8%	2人 11.8%	5件		6人	自二・原付運転中	1人		2人	
		出会い頭	5件 29.4%	5人 29.4%	2件		2人	車両同乗中			2人	
		右左折時			2件		2人	自転車乗用中	2人		2人	
		追突	2件 11.8%	2人 11.8%	1件	1人	歩行者	2人		8人		
		その他					うち 対面・背面通行	1人	(夜1人)			
小計	9件 52.9%	9人 52.9%	10件	11人	横断中(右→左)	1人	(夜1人)	4人				
車両単独	列車	1件 5.9%	1人 5.9%	2件	2人	横断中(左→右)			1人			
	不明					その他			3人			
事故原因別	信号無視	2件 11.8%	2人 11.8%	1件	1人	県内外	県内	15人 88.2%		25人		
	右側通行						県外	2人 11.8%		6人		
	最高速度			1件	1人		性別	男性	13人 76.5%		23人	
	踏切不注意	1件 5.9%	1人 5.9%			女性		4人 23.5%		8人		
	優先通行妨害					第一当事者年齢層別等	15歳以下					
	横断歩行者妨害等			1件	1人		若者(16~24歳)	2人 11.8%		2人		
	一時不停止			1件	1人		うち 20~24	1人 5.9%		2人		
	安全運転義務	ハンドル操作	3件 17.6%	3人 17.6%	3件		3人	25~29歳			1人	
		前方不注意	5件 29.4%	5人 29.4%	9件		9人	30代			3人	
		動静不注意						40代	1人 5.9%		3人	
安全不確認		1件 5.9%	1人 5.9%	1件	1人		50代	6人 35.3%		7人		
安全速度		1件 5.9%	1人 5.9%				60~64歳	2人 11.8%		1人		
その他		2件 11.8%	2人 11.8%	2件	2人		65歳以上	6人 35.3%		13人		
その他の違反	1件 5.9%	1人 5.9%	4件	5人	不明							
不明	1件 5.9%	1人 5.9%	7件	7人	県内外	県内	15人 88.2%		24人			
時間別	00~02			2件	2人	県外	県外	2人 11.8%		6人		
	02~04			2件	2人	不明						
	04~06			3件	3人	性別	男性	15人 88.2%		28人		
	06~08	1件 5.9%	1人 5.9%	2件	2人		女性	2人 11.8%		2人		
	08~10	1件 5.9%	1人 5.9%	2件	2人	不明						
	10~12	2件 11.8%	2人 11.8%	2件	2人							
	12~14	5件 29.4%	5人 29.4%	3件	3人							
	14~16	4件 23.5%	4人 23.5%	2件	2人							
	16~18	2件 11.8%	2人 11.8%	6件	7人							
	18~20	1件 5.9%	1人 5.9%	3件	3人							
	20~22	1件 5.9%	1人 5.9%	1件	1人							
	22~24			2件	2人							

交通死亡事故発生状況（月末：グラフ）

（資料6）

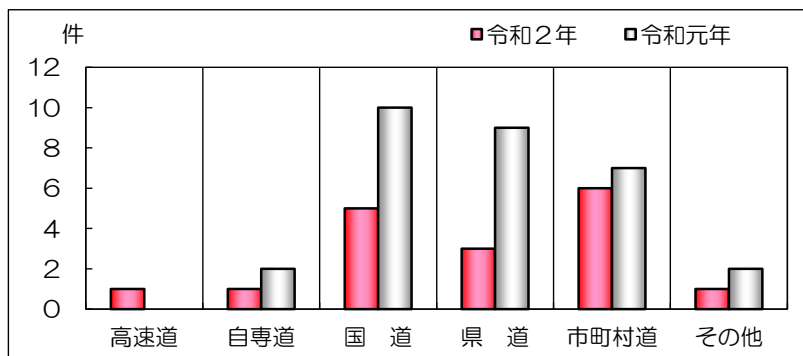
1 警察署別件数

	令和2年	令和元年
高速隊	2	2
鳥取	1	6
郡家		3
智頭	1	2
浜村		1
倉吉	3	5
琴浦大山	1	2
米子	5	5
境港	3	1
黒坂	1	3
合計	17	30



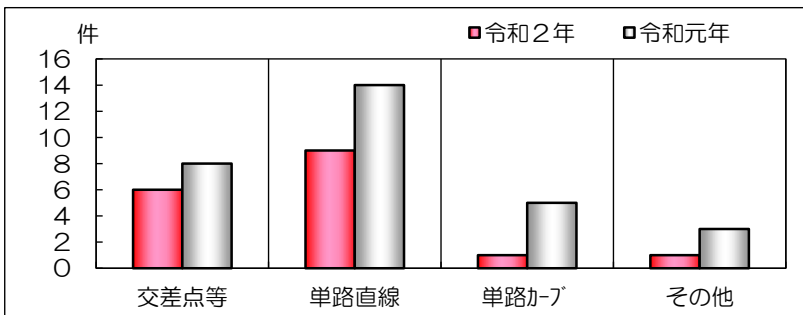
2 道路別件数

	令和2年	令和元年
高速道	1	
自専道	1	2
国道	5	10
県道	3	9
市町村道	6	7
その他	1	2
合計	17	30



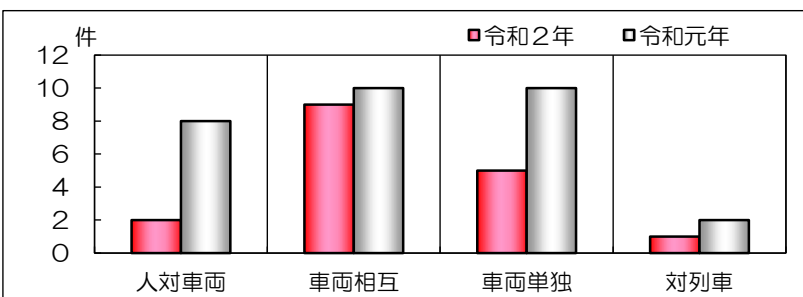
3 道路形状別件数

	令和2年	令和元年
交差点等	6	8
単路直線	9	14
単路カーブ	1	5
その他	1	3
合計	17	30



4 事故類型別件数

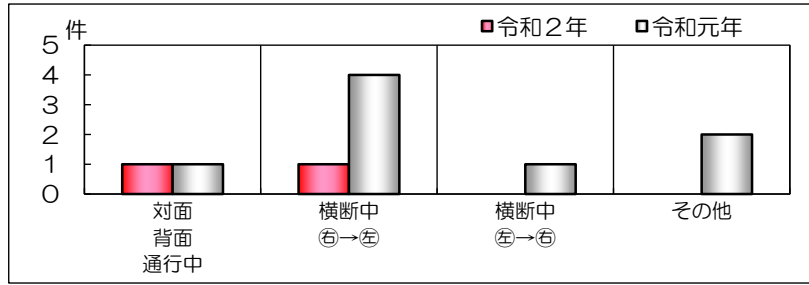
	令和2年	令和元年
人対車両	2	8
車両相互	9	10
車両単独	5	10
対列車	1	2
不明		
合計	17	30



5 事故類型別件数

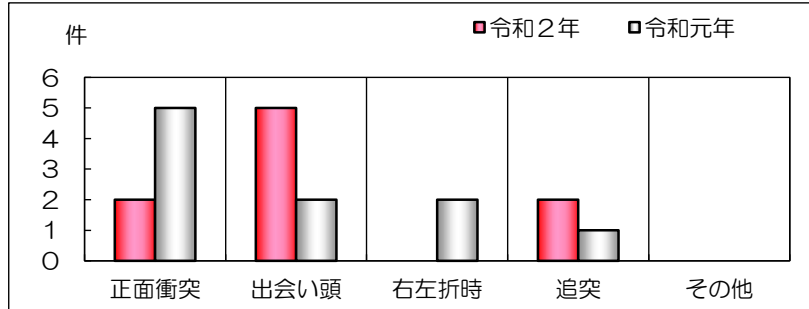
(1) 人対車両事故

	令和2年	令和元年
対面・背面通行中	1	1
横断中(右→左)	1	4
横断中(左→右)		1
その他		2
合計	2	8



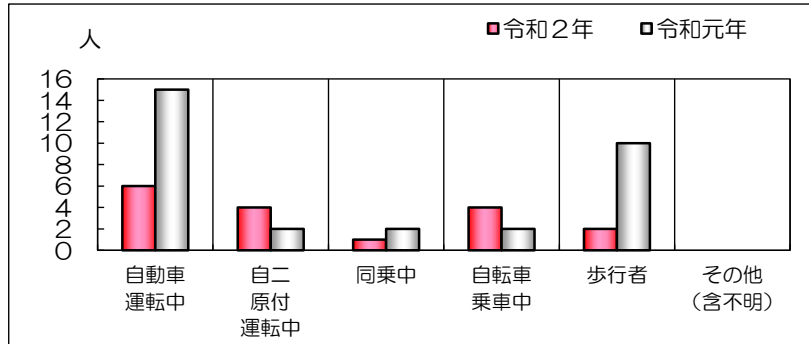
(2) 車両相互事故

	令和2年	令和元年
正面衝突	2	5
出会い頭	5	2
右左折時		2
追突	2	1
その他		
合計	9	10



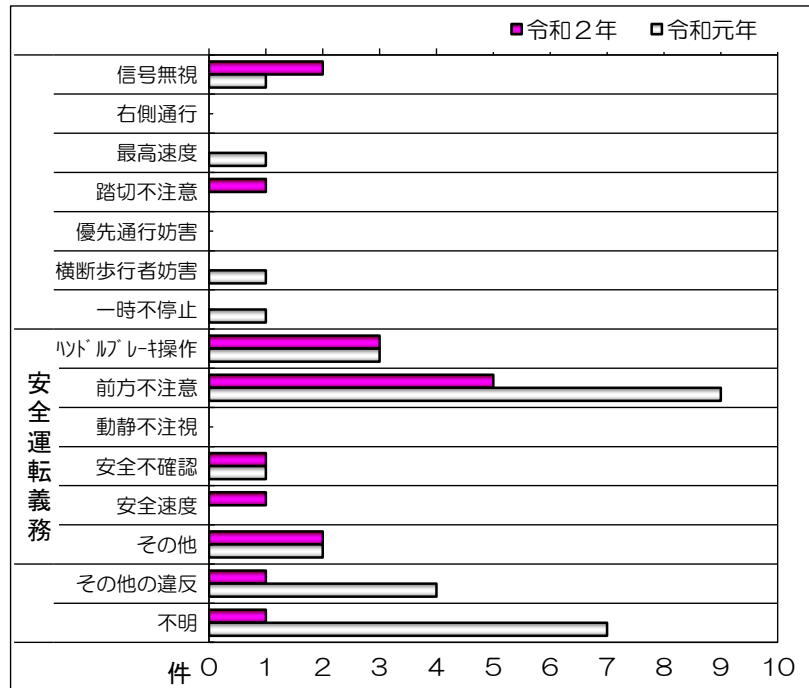
6 状態別死者数

	令和2年	令和元年
自動車運転中	6	15
自二・原付運転中	4	2
車両同乗中	1	2
自転車乗用中	4	2
歩行者	2	10
その他(含不明)		
合計	17	31



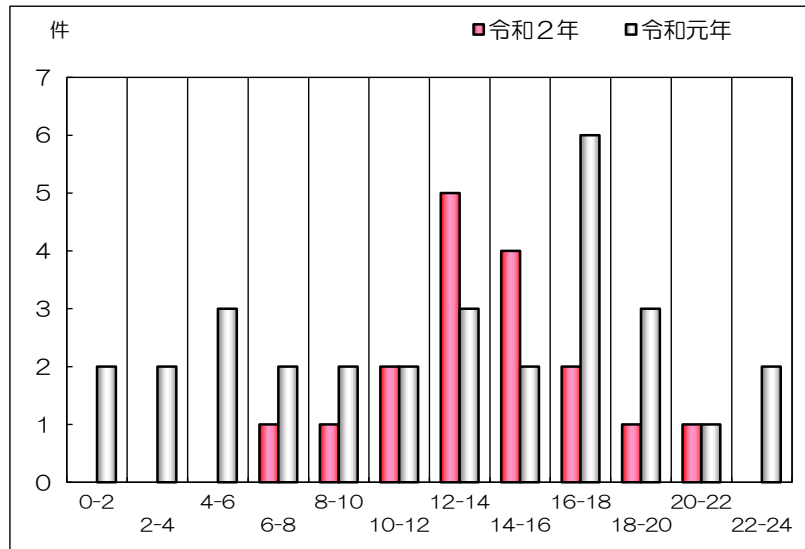
7 原因別件数

	令和2年	令和元年	
信号無視	2	1	
右側通行			
最高速度		1	
踏切不注意	1		
優先通行妨害			
横断歩行者妨害		1	
一時不停止		1	
安全運転義務	ハンドブレーキ操作	3	3
	前方不注意	5	9
	動静不注視		
	安全不確認	1	1
	安全速度	1	
	その他	2	2
その他の違反	1	4	
不明	1	7	
合計	17	30	



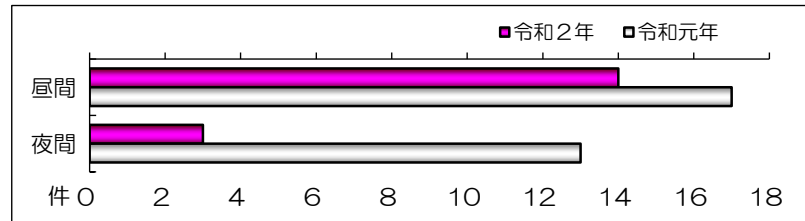
8 時間別件数

	令和2年	令和元年
00~02		2
02~04		2
04~06		3
06~08	1	2
08~10	1	2
10~12	2	2
12~14	5	3
14~16	4	2
16~18	2	6
18~20	1	3
20~22	1	1
22~24		2
合計	17	30



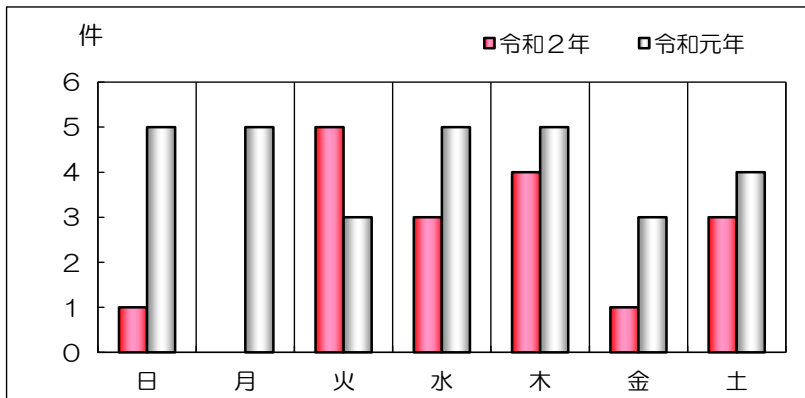
9 昼夜別件数

	令和2年	令和元年
昼間	14	17
夜間	3	13
合計	17	30



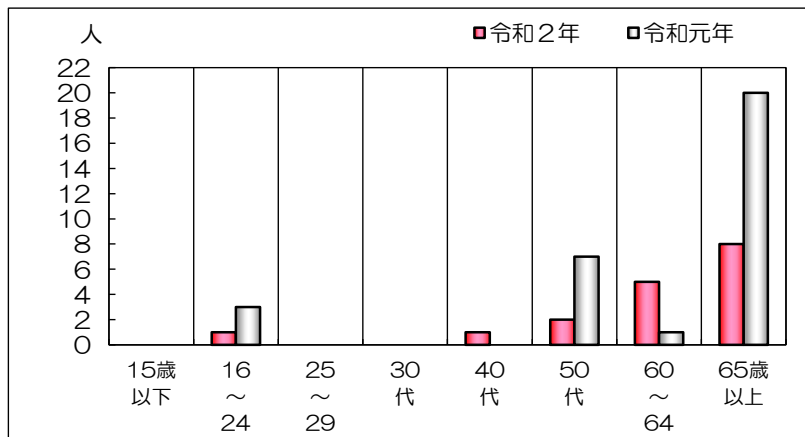
10 曜日別件数

	令和2年	令和元年
日	1	5
月		5
火	5	3
水	3	5
木	4	5
金	1	3
土	3	4
合計	17	30



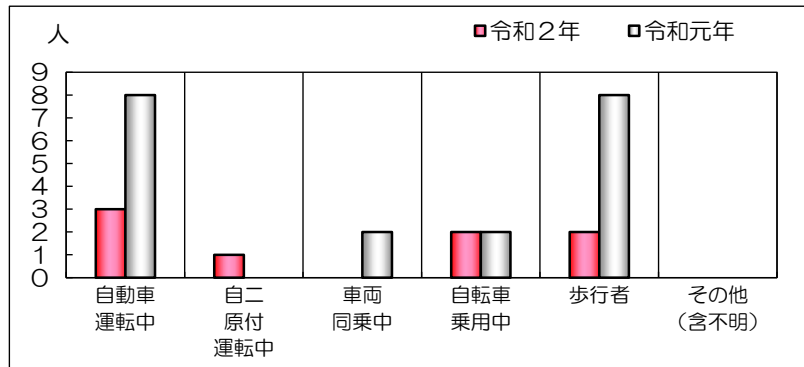
11 年齢層別死者数

	令和2年	令和元年
15歳以下		
16~24歳	1	3
25~29歳		
30代		
40代	1	
50代	2	7
60~64歳	5	1
65歳以上	8	20
合計	17	31



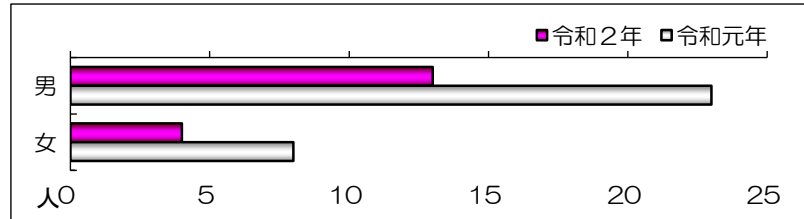
12 65歳以上状態別死者数

	令和2年	令和元年
自動車運転中	3	8
自二・原付運転中	1	
車両同乗中		2
自転車乗用中	2	2
歩行者	2	8
その他		
合計	8	20



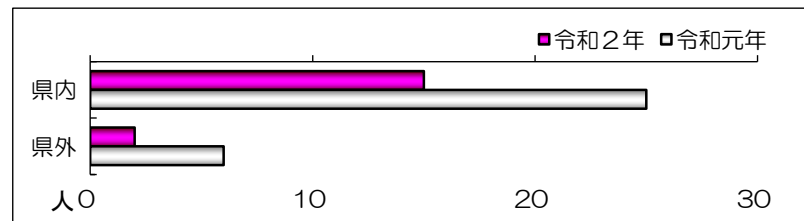
13 男女別死者数

	令和2年	令和元年
男	13	23
女	4	8
合計	17	31



14 県内・県外別死者数

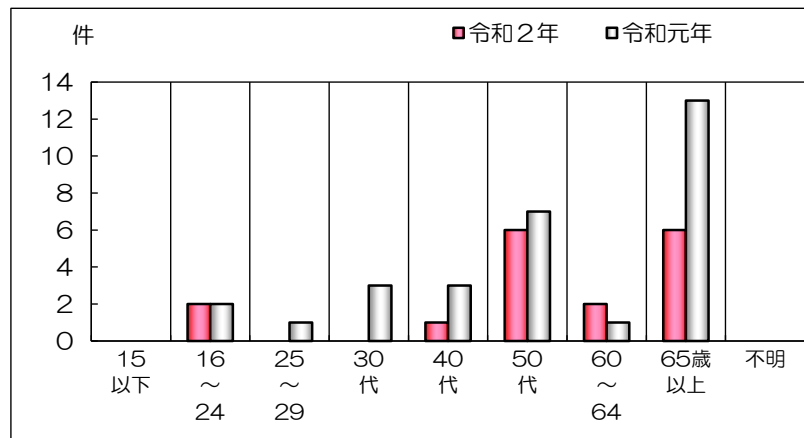
	令和2年	令和元年
県内	15	25
県外	2	6
合計	17	31



15 第1当事者

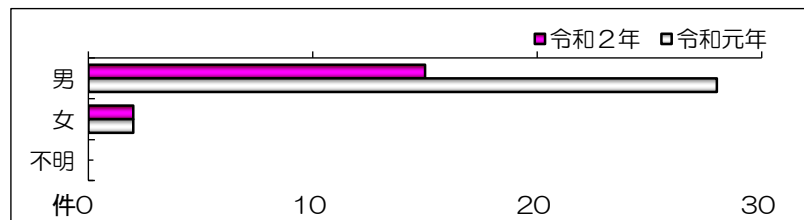
(1) 年齢層別

	令和2年	令和元年
15歳以下		
16～24歳	2	2
25～29歳		1
30代		3
40代	1	3
50代	6	7
60～64歳	2	1
65歳以上	6	13
不明		
合計	17	30



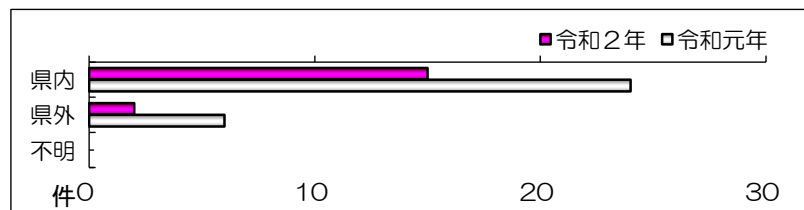
(2) 男女別

	令和2年	令和元年
男	15	28
女	2	2
不明		
合計	17	30



(3) 県内・県外居住別

	令和2年	令和元年
県内	15	24
県外	2	6
不明		
合計	17	30



交通死亡事故ゼロ継続日数（12月末）

（資料7）

令和2年12月31日 現在

	市町村	人口	最終発生年月日	継続日数	順位
1	岩美町	10,741	平成28年6月3日	1,672	3
2	鳥取市	187,684	令和2年6月30日	184	13
3	八頭町	15,747	令和1年8月9日	510	10
4	若桜町	2,869	平成21年11月4日	4,075	1
5	智頭町	6,393	令和1年7月4日	546	9
6	湯梨浜町	15,987	平成30年9月9日	844	5
7	三朝町	6,006	平成29年12月9日	1,118	4
8	倉吉市	46,480	令和2年7月2日	182	14
9	北栄町	14,045	令和2年11月17日	44	18
10	琴浦町	16,278	平成31年4月25日	616	8
11	大山町	15,404	令和2年9月30日	92	15
12	日吉津村	3,503	令和1年10月22日	436	11
13	米子市	147,268	令和2年12月5日	26	19
14	南部町	10,311	令和2年11月8日	53	16
15	境港市	32,601	令和2年11月11日	50	17
16	伯耆町	10,539	令和2年6月11日	203	12
17	江府町	2,627	平成24年7月10日	3,096	2
18	日野町	2,837	平成31年1月14日	717	6
19	日南町	4,082	平成31年4月17日	624	7

人口合計 551,402 人

人口は、令和2年10月1日現在の推計人口

都道府県別交通事故死者数（12月末）（資料8）

令和2年12月末

管区	都道府県	12月01日～31日				01月01日～12月31日						
		本年	前年	増減数	増減率	本年	順位	前年	増減数	順位	増減率	順位
北海道	札幌	11	6	5	83.3	84		79	5		6.3	
	函館	3	1	2	200.0	12		8	4		50.0	
	旭川		2	-2	-100.0	16		26	-10		-38.5	
	釧路	2	1	1	100.0	21		29	-8		-27.6	
	北見	2	2	0	0.0	11		10	1		10.0	
	計	18	12	6	50.0	144	3	152	-8	26	-5.3	16
東北	青森	3	3	0	0.0	28	39	37	-9	31	-24.3	33
	岩手	2		2	-	46	23	45	1	9	2.2	11
	宮城	6	9	-3	-33.3	44	27	65	-21	39	-32.3	41
	秋田	5	3	2	66.7	37	33	40	-3	16	-7.5	23
	山形	3	2	1	50.0	30	38	32	-2	13	-6.3	19
	福島	9	6	3	50.0	57	18	61	-4	19	-6.6	20
		計	28	23	5	21.7	242	...	280	-38	...	-13.6
東京		22	15	7	46.7	155	1	133	22	1	16.5	4
関東	茨城	11	12	-1	-8.3	84	11	107	-23	42	-21.5	31
	栃木	8	7	1	14.3	60	16	82	-22	41	-26.8	37
	群馬	8	8	0	0.0	45	26	61	-16	37	-26.2	35
	埼玉	18	14	4	28.6	121	7	129	-8	26	-6.2	18
	千葉	11	24	-13	-54.2	128	5	172	-44	47	-25.6	34
	神奈川	15	8	7	87.5	140	4	132	8	5	6.1	7
	新潟	5	14	-9	-64.3	64	14	93	-29	45	-31.2	40
	山梨	4	2	2	100.0	21	43	25	-4	19	-16.0	28
	長野	4	8	-4	-50.0	46	23	65	-19	38	-29.2	39
	静岡	5	14	-9	-64.3	108	9	101	7	6	6.9	6
	計	89	111	-22	-19.8	817	...	967	-150	...	-15.5	...
中部	富山		4	-4	-100.0	26	40	34	-8	26	-23.5	32
	石川	2	6	-4	-66.7	40	32	31	9	4	29.0	2
	福井	5	4	1	25.0	41	31	31	10	3	32.3	1
	岐阜	6	9	-3	-33.3	43	28	84	-41	46	-48.8	46
	愛知	13	14	-1	-7.1	154	2	156	-2	13	-1.3	12
	三重	4	6	-2	-33.3	73	12	75	-2	13	-2.7	13
		計	30	43	-13	-30.2	377	...	411	-34	...	-8.3
近畿	滋賀	6	3	3	100.0	49	20	57	-8	26	-14.0	27
	京都	5	7	-2	-28.6	49	20	55	-6	22	-10.9	25
	大阪	14	20	-6	-30.0	124	6	130	-6	22	-4.6	15
	兵庫	18	24	-6	-25.0	110	8	138	-28	44	-20.3	30
	奈良	2	3	-1	-33.3	25	41	34	-9	31	-26.5	36
	和歌山		6	-6	-100.0	18	45	33	-15	36	-45.5	45
	計	45	63	-18	-28.6	375	...	447	-72	...	-16.1	...
中国	鳥取	1	1	0	0.0	17	47	31	-14	34	-45.2	44
	島根	1	3	-2	-66.7	18	45	25	-7	24	-28.0	38
	岡山	6	5	1	20.0	62	15	75	-13	33	-17.3	29
	広島	8	11	-3	-27.3	71	13	75	-4	19	-5.3	17
	山口	5	6	-1	-16.7	42	30	45	-3	16	-6.7	21
	計	21	26	-5	-19.2	210	...	251	-41	...	-16.3	...
四国	徳島	1	6	-5	-83.3	20	44	41	-21	39	-51.2	47
	香川	5	3	2	66.7	59	17	47	12	2	25.5	3
	愛媛	5	4	1	25.0	48	22	42	6	7	14.3	5
	高知	3	1	2	200.0	34	35	33	1	9	3.0	9
	計	14	14	0	0.0	161	...	163	-2	...	-1.2	...
九州	福岡	8	11	-3	-27.3	91	10	98	-7	24	-7.1	22
	佐賀	3	3	0	0.0	33	37	34	-1	12	-2.9	14
	長崎	2	3	-1	-33.3	34	35	33	1	9	3.0	9
	熊本	4	9	-5	-55.6	46	23	69	-23	42	-33.3	42
	大分	2	2	0	0.0	43	28	41	2	8	4.9	8
	宮崎	4	5	-1	-20.0	36	34	39	-3	16	-7.7	24
	鹿児島	5	9	-4	-44.4	53	19	61	-8	26	-13.1	26
	沖縄	3	7	-4	-57.1	22	42	36	-14	34	-38.9	43
	計	31	49	-18	-36.7	358	...	411	-53	...	-12.9	...
合計		298	356	-58	-16.3	2,839	...	3,215	-376	...	-11.7	...

都道府県別高齢者死者数（12月末）（資料9）

令和2年12月末

管区	都道府県	12月01日～31日				01月01日～12月31日						
		本年	前年	増減数	増減率	本年	順位	前年	増減数	順位	増減率	順位
北海道	札幌	5	4	1	25.0	34		36	-2		-5.6	
	函館	1	1	0	0.0	7		7	0		0.0	
	旭川		1	-1	-100.0	11		17	-6		-35.3	
	釧路			0	-	9		17	-8		-47.1	
	北見	1		1	-	7		6	1		16.7	
	計	7	6	1	16.7	68	3	83	-15	42	-18.1	32
東北	青森	3	3	0	0.0	15	41	28	-13	40	-46.4	44
	岩手	2		2	-	31	21	31	0	13	0.0	13
	宮城	3	2	1	50.0	20	38	22	-2	19	-9.1	24
	秋田	4	2	2	100.0	26	27	27	-1	17	-3.7	19
	山形	3	2	1	50.0	19	39	22	-3	24	-13.6	26
	福島	7	4	3	75.0	32	20	36	-4	28	-11.1	25
		計	22	13	9	69.2	143	...	166	-23	...	-13.9
東京		11	5	6	120.0	60	7	55	5	7	9.1	9
関東	茨城	6	8	-2	-25.0	52	10	65	-13	40	-20.0	33
	栃木	4	5	-1	-20.0	36	17	43	-7	32	-16.3	30
	群馬	5	6	-1	-16.7	24	30	34	-10	35	-29.4	39
	埼玉	12	10	2	20.0	61	6	63	-2	19	-3.2	17
	千葉	9	13	-4	-30.8	74	2	90	-16	44	-17.8	31
	神奈川	6	2	4	200.0	56	8	51	5	7	9.8	8
	新潟	4	12	-8	-66.7	41	13	67	-26	45	-38.8	42
	山梨	3	2	1	50.0	12	43	12	0	13	0.0	13
	長野	3	4	-1	-25.0	31	21	36	-5	30	-13.9	28
	静岡	3	7	-4	-57.1	64	5	50	14	2	28.0	5
	計	55	69	-14	-20.3	451	...	511	-60	...	-11.7	...
中部	富山		2	-2	-100.0	22	35	24	-2	19	-8.3	23
	石川	2	4	-2	-50.0	21	37	22	-1	17	-4.5	20
	福井	4	2	2	100.0	31	21	18	13	3	72.2	2
	岐阜	2	4	-2	-50.0	23	31	53	-30	47	-56.6	46
	愛知	5	10	-5	-50.0	80	1	80	0	13	0.0	13
	三重	4	4	0	0.0	39	15	42	-3	24	-7.1	22
	計	17	26	-9	-34.6	216	...	239	-23	...	-9.6	...
近畿	滋賀	4	2	2	100.0	22	35	28	-6	31	-21.4	34
	京都	2	1	1	100.0	23	31	23	0	13	0.0	13
	大阪	7	14	-7	-50.0	48	11	74	-26	45	-35.1	41
	兵庫	14	14	0	0.0	65	4	76	-11	37	-14.5	29
	奈良	2	3	-1	-33.3	19	39	22	-3	24	-13.6	26
	和歌山		2	-2	-100.0	10	45	18	-8	33	-44.4	43
	計	29	36	-7	-19.4	187	...	241	-54	...	-22.4	...
中国	鳥取		1	-1	-100.0	8	47	20	-12	38	-60.0	47
	島根		1	-1	-100.0	14	42	18	-4	28	-22.2	36
	岡山	6	3	3	100.0	40	14	34	6	6	17.6	7
	広島	4	9	-5	-55.6	36	17	46	-10	35	-21.7	35
	山口	3	6	-3	-50.0	23	31	35	-12	38	-34.3	40
	計	13	20	-7	-35.0	121	...	153	-32	...	-20.9	...
四国	徳島	1	2	-1	-50.0	12	43	27	-15	42	-55.6	45
	香川	5	2	3	150.0	44	12	24	20	1	83.3	1
	愛媛	3	2	1	50.0	35	19	25	10	4	40.0	4
	高知	3		3	-	26	27	25	1	10	4.0	10
	計	12	6	6	100.0	117	...	101	16	...	15.8	...
九州	福岡	8	7	1	14.3	53	9	55	-2	19	-3.6	18
	佐賀	1	3	-2	-66.7	23	31	18	5	7	27.8	6
	長崎	1	3	-2	-66.7	25	29	16	9	5	56.3	3
	熊本	3	6	-3	-50.0	28	25	37	-9	34	-24.3	37
	大分	1	2	-1	-50.0	27	26	29	-2	19	-6.9	21
	宮崎	4	4	0	0.0	30	24	29	1	10	3.4	11
	鹿児島	4	4	0	0.0	38	16	37	1	10	2.7	12
	沖縄		2	-2	-100.0	9	46	12	-3	24	-25.0	38
	計	22	31	-9	-29.0	233	...	233	0	...	0.0	...
	合計	188	212	-24	-11.3	1,596	...	1,782	-186	...	-10.4	...

歩行者事故

(資料10)

1 交通事故発生状況 (12月 末)

	件数	死者数	負傷者数
令和2年	86	2	85
令和元年	101	10	95
増減数	-15	-8	-10
増減率	-14.9%	-80.0%	-10.5%

2 交通事故発生状況 (12月 中)

	件数	死者数	負傷者数
令和2年	14	0	14
令和元年	17	0	19
増減数	-3	0	-5
増減率	-17.6%	-	-26.3%

※ 発生件数は歩行者が関わった事故で、死者数負傷者数は歩行中のもの

3 月別 (件数)

	1月	2月	3月	4月	5月	6月	7月	8月	9月	10月	11月	12月	合計
令和2年	8	11	7	4	4	6	5	4	5	6	12	14	86
令和元年	14	4	8	7	6	7	4	8	5	7	14	17	101

4 時間別 (件数)

	0~2	2~4	4~6	6~8	8~10	10~12	12~14	14~16	16~18	18~20	20~22	22~24	合計
令和2年	1	1	1	4	15	12	4	11	14	13	8	2	86
構成率	1.2%	1.2%	1.2%	4.7%	17.4%	14.0%	4.7%	12.8%	16.3%	15.1%	9.3%	2.3%	100.0%

5 道路形状別 (件数)

	件数	構成率
交差点等	40	46.5%
単 路	28	32.6%
その他	18	20.9%
合 計	86	100.0%

6 道路別 (件数)

	件数	構成率
国道	11	12.8%
県道	34	39.5%
市町村道等	41	47.7%
合 計	86	100.0%

7 事故類型 (件数)

	件数	構成率	
対面通行	7	8.1%	
背面通行	12	14.0%	
横断中	横断歩道	34	39.5%
	横断歩道付近	0	0.0%
	その他	14	16.3%
路上遊戯等	3	3.5%	
その他	16	18.6%	
合計	86	100.0%	

8 自宅からの距離 (死傷者)

	死者	構成率	負傷者	構成率
50m以下	1	50.0%	11	12.9%
100m以下	0	0.0%	2	2.4%
500m以下	0	0.0%	10	11.8%
1,000m以下	1	50.0%	14	16.5%
2,000m以下	0	0.0%	8	9.4%
2,000m以上	0	0.0%	39	45.9%
調査不能	0	0.0%	1	1.2%
合計	2	100.0%	85	100.0%

9 法令違反 (死傷者)

	信号無視	通行区分	横断歩道外横断	斜め横断	横直前直断後	禁止場所横断	酔酩・徘徊 寝そべり	飛出し	その他	違反あり	全死傷者に 構成する	違反なし	合計
幼児											0.0%		
小学生					1					1	1.1%	5	6
中学生											0.0%	2	2
高校生											0.0%	2	2
その他年齢	1	5			1				5	12	13.8%	38	50
高齢者		2	1						1	4	4.6%	23	27
合計	1	7	1		2				6	17	19.5%	70	87
違反に占める構成率	5.9%	41.2%	5.9%	-	11.8%	-	-	-	35.3%				

10 所属別発生状況

	鳥取	郡家	智頭	浜村	倉吉	琴浦大山	米子	境港	黒坂	高速	合計
件数	30	1	0	2	14	2	31	5	1	0	86
死者数	0	0	0	0	0	1	1	0	0	0	2
負傷者数	30	1	0	2	15	1	30	5	1	0	85

自転車事故

(資料11)

1 交通事故発生状況 (12月末)

	件数	死者数	負傷者数
令和2年	102	4	98
令和元年	119	2	116
増減数	-17	2	-18
増減率	-14.3%	100.0%	-15.5%

2 交通事故発生状況 (12月中)

	件数	死者数	負傷者数
令和2年	8	0	8
令和元年	12	0	12
増減数	-4	0	-4
増減率	-33.3%	-	-33.3%

※ 発生件数は自転車に関わった事故で、死者数負傷者数は自転車乗車中のもの

3 月別(件数)

	1月	2月	3月	4月	5月	6月	7月	8月	9月	10月	11月	12月	合計
令和2年	9	8	10	5	7	5	12	7	11	13	7	8	102
令和元年	13	7	5	13	9	6	5	14	5	14	16	12	119

4 時間別(件数)

	0~2	2~4	4~6	6~8	8~10	10~12	12~14	14~16	16~18	18~20	20~22	22~24	合計
令和2年	0	0	0	9	17	12	14	15	21	7	4	3	102
構成率	0.0%	0.0%	0.0%	8.8%	16.7%	11.8%	13.7%	14.7%	20.6%	6.9%	3.9%	2.9%	100.0%

5 道路形状別(件数)

	件数	構成率
交差点等	69	67.6%
単路	30	29.4%
その他	3	2.9%
合計	102	100.0%

6 道路別(件数)

	件数	構成率
国道	22	21.6%
県道	37	36.3%
市町村道等	43	42.2%
合計	102	100.0%

7 事故類型(件数)

	件数	構成率	
自転車対人	1	1.0%	
車両相互	正面衝突	2	2.0%
	追突	4	3.9%
	出会い頭	54	52.9%
	その他	40	39.2%
	自転車単独	1	1.0%
踏切	0	0.0%	
合計	102	100.0%	

8 自宅からの距離(死傷者)

	死者	構成率	負傷者	構成率
50m以下	1	25.0%	0	0.0%
100m以下	0	0.0%	5	5.1%
500m以下	0	0.0%	23	23.5%
1,000m以下	0	0.0%	17	17.3%
2,000m以下	2	50.0%	19	19.4%
2,000m以上	1	25.0%	34	34.7%
調査不能	0	0.0%	0	0.0%
合計	4	100.0%	98	100.0%

9 法令違反(死傷者)

	信号無視	通行区分	交差点安全進行	徐行・一時不停止	通行方法	操作不適	前方不注意	安全不確認	その他	違反あり	全死傷者に構成する率	違反なし	合計
幼児													
小学生				1	1		1	1		4	3.9	1	5
中学生									1	1	1.0	2	3
高校生			1	1				1	1	4	3.9	9	13
その他年齢	1	2	4	4	1	1		2	3	18	17.6	29	47
高齢者	2	2	1	1				3	1	10	9.8	24	34
合計	3	4	6	7	2	1	1	7	6	37	36.3	65	102
違反に占める構成率	8.1%	10.8%	16.2%	18.9%	5.4%	2.7%	2.7%	18.9%	16.2%				

10 所属別発生状況

	鳥取	郡家	智頭	浜村	倉吉	琴浦大山	米子	境港	黒坂	高速	合計
件数	36	2	1	1	9	0	44	8	1	0	102
死者数	1	0	0	0	1	0	0	2	0	0	4
負傷者数	35	2	1	1	8	0	44	6	1	0	98

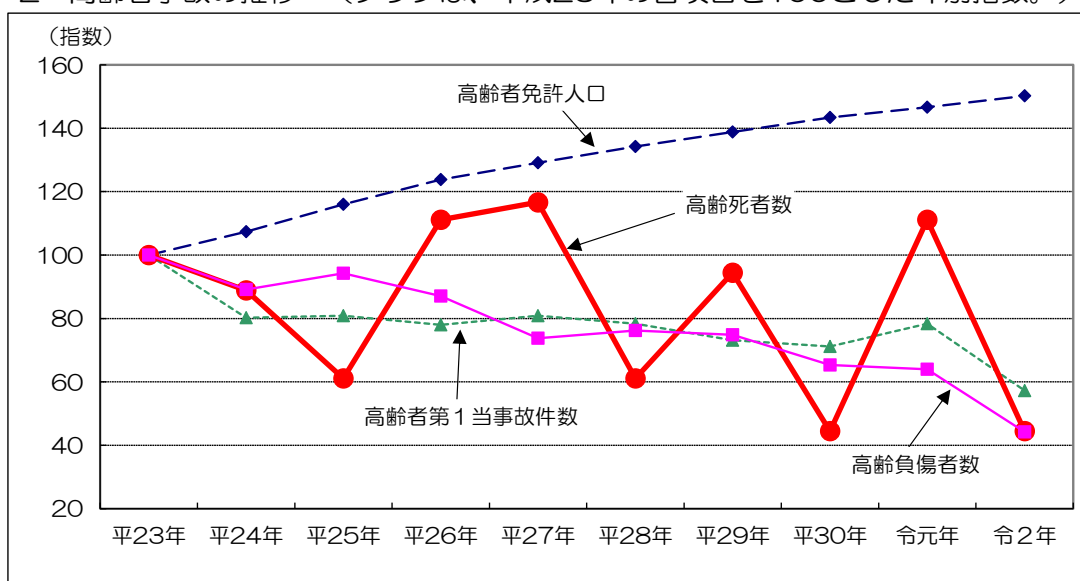
高齢者の免許人口と交通事故の推移

(資料12)

1 高齢者人口・高齢者免許人口の推移 (人口は各年10月1日現在の推計人口)

		平23年	平24年	平25年	平26年	平27年	平28年	平29年	平30年	令元年	令2年
人口	高齢者	153,376	157,197	161,774	166,084	169,439	171,530	173,562	175,389	176,499	177,979
	構成率	26.2%	27.0%	28.0%	28.9%	29.7%	30.1%	30.7%	31.3%	31.8%	32.3%
	指数	100	102	105	108	110	112	113	114	115	116
全人口		585,475	581,870	577,642	574,022	570,188	569,579	565,233	560,517	555,663	551,402
免許人口	高齢者	69,710	74,823	80,882	86,279	90,017	93,560	96,747	99,960	102,240	104,701
	構成率	18.1%	19.5%	21.0%	22.4%	23.4%	24.4%	25.3%	26.3%	27.0%	27.8%
	指数	100	107	116	124	129	134	139	143	147	150
全免許人口		384,470	384,555	385,303	385,212	384,299	383,215	381,715	380,207	378,109	376,582

2 高齢者事故の推移 (グラフは、平成23年の各項目を100とした年別指数。)



		23年	24年	25年	26年	27年	28年	29年	30年	元年	2年 12月末
高齢者第1当事者	発生件数	309	248	250	241	250	242	226	220	242	177
	構成率	18.5%	17.9%	19.5%	20.6%	23.7%	24.5%	23.4%	25.3%	30.1%	28.2%
	指数	100	80	81	78	81	78	73	71	78	57
高齢者被害者	死者数	18	16	11	20	21	11	17	8	20	8
	構成率	69.2%	53.3%	44.0%	58.8%	55.3%	64.7%	65.4%	40.0%	64.5%	47.1%
	指数	100	89	61	111	117	61	94	44	111	44
全事故	発生件数	1,668	1,389	1,280	1,168	1,053	987	965	869	805	628
	死者数	26	30	25	34	38	17	26	20	31	17
	負傷者数	2,076	1,658	1,619	1,396	1,250	1,243	1,162	1,029	957	749

(注. 高齢者事故の発生件数は、高齢者が第1当事者の事故。死傷者数は高齢者が死傷した人)

高齢者事故の特徴（12月末）

（資料13）

1 高齢者事故発生状況

（1）発生状況

	件数	死者数	負傷者
2年	177	8	130
元年	242	20	188
増減数	-65	-12	-58
増減率	-26.9%	-60.0%	-30.9%

（2）路線別死傷者数

	死傷者数	構成率
国道	37	26.8%
県道	53	38.4%
市町村道	38	27.5%
その他	10	7.2%
合計	138	100.0%

※ 発生件数は、高齢者が第1当事者の事故

死傷者数は高齢者が死傷した人数

（3）所属別死傷者数

	鳥取	郡家	智頭	浜村	倉吉	琴浦大山	米子	境港	黒坂	高速	合計
死者数					2	1	2	2	1		8
負傷者数	40	1	2	3	22	2	44	15		1	130

（4）時間別死傷者数

	0-2	2-4	4-6	6-8	8-10	10-12	12-14	14-16	16-18	18-20	20-22	22-24	合計
死傷者数			3	3	27	28	23	17	24	8	5		138
構成率			2.2%	2.2%	19.6%	20.3%	16.7%	12.3%	17.4%	5.8%	3.6%		100.0%

（5）違反別発生件数

	信号無視	交差点安全進行	一時不停止	横断歩行者妨害	ハンドル・ブレーキ不逸	動静不注視	前方不注意	安全不確認	その他	合計
件数	5	14	9	14	10	16	32	57	20	177
構成率	2.8%	7.9%	5.1%	7.9%	5.6%	9.0%	18.1%	32.2%	11.3%	100.0%

2 高齢者交通死亡事故の特徴

（1）発生状況

	死者数	うち 高齢者	うち 75歳以上	構成率
2年	17	8	4	47.1%
元年	31	20	13	64.5%
増減数	-14	-12	-9	
増減率	-45.2%	-60.0%	-69.2%	

（2）全国の死者数

	死者数	うち 高齢者	構成率
2年	2,839	1,596	56.2%
元年	3,215	1,782	55.4%
増減数	-376	-186	
増減率	-11.7%	-10.4%	

※ 構成率＝うち高齢者/死者数

(3) 年齢別死者数

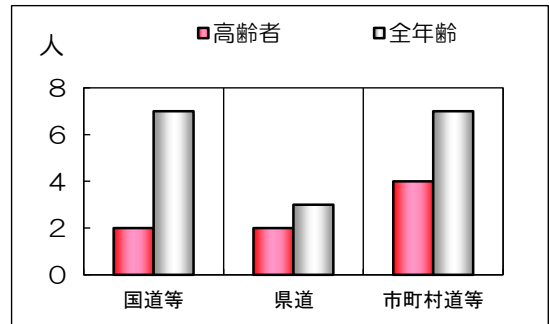
	15歳以下	16歳～24歳	その他	高齢者	うち75歳以上	合計
死者数		1	8	8	4	17
構成率		5.9%	47.1%	47.1%	50.0%	100.0%

(4) 第一当事者の年齢別事故件数

	15歳以下	16歳～24歳	その他	高齢者	うち75歳以上	合計
件数		2	9	6	2	17
構成率		11.8%	52.9%	35.3%	33.3%	100.0%

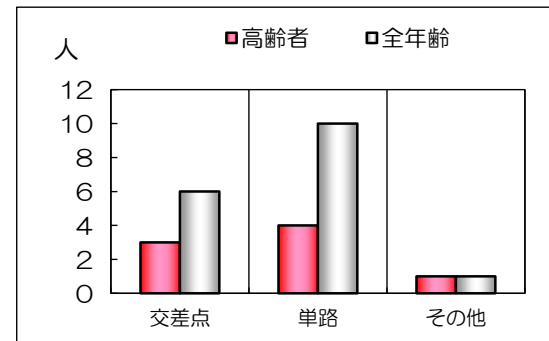
(5) 道路別死者数

	国道、自専道等	県道	市町村道等	合計
全年齢	7	3	7	17
うち高齢者	2	2	4	8
うち75歳以上		1	3	4
高齢者の構成率	28.6%	66.7%	57.1%	47.1%



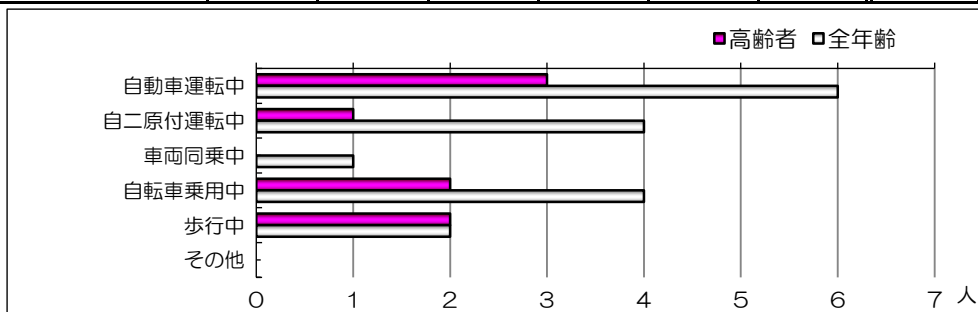
(6) 道路形状別死者数 (交差点は付近を含む)

	交差点	単路	その他	合計
全年齢	6	10	1	17
うち高齢者	3	4	1	8
うち75歳以上	2	1	1	4
高齢者の構成率	50.0%	40.0%	100.0%	47.1%



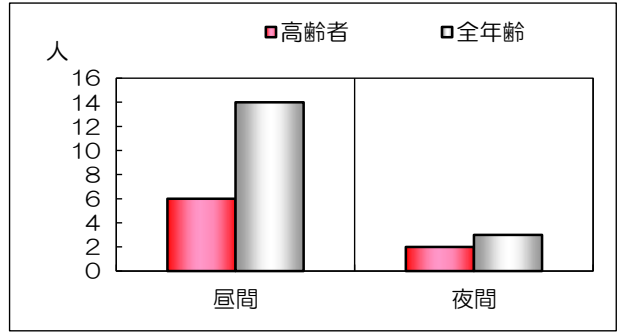
(7) 状態別死者数

	自動車運転中	自二原付運転中	車両同乗中	自転車乗用中	歩行中	その他(含不明)	合計
全年齢	6	4	1	4	2		17
うち高齢者	3	1		2	2		8
うち75歳以上	1	1		1	1		4
高齢者の構成率	50.0%	25.0%		50.0%	100.0%		47.1%



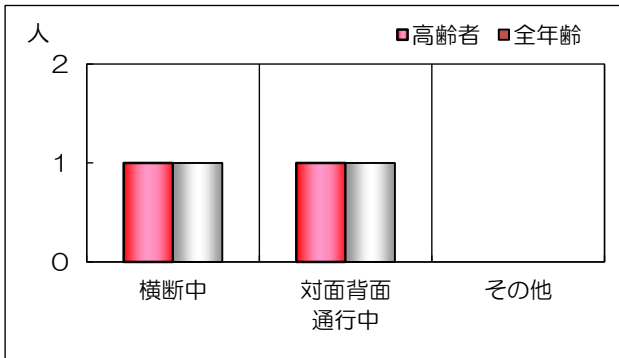
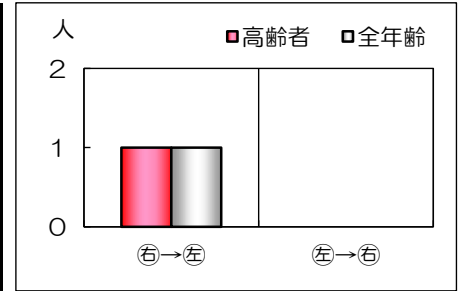
(8) 昼夜別死者数

	昼間	夜間	合計
全年齢	14	3	17
うち高齢者	6	2	8
うち75歳以上	3	1	4
高齢者の構成率	42.9%	66.7%	47.1%



(9) 歩行状態別死者数

	横断中		対面背面 面通行	その他	合計
	右→左	左→右			
全年齢	1		1		2
うち高齢者	1		1		2
うち75歳以上	1				1
高齢者の構成率	100.0%				100.0%



道路別・署別・事故類型別発生状況（12月末）

（資料15）

		合計	警 察 署 別										事故類型別			
			鳥 取	郡 家	智 頭	浜 村	倉 吉	琴 浦 大 山	米 子	境 港	黒 坂	高 速 隊	人 対 車 両	車 両 相 互	車 両 単 独	踏 切
合 計	件 数	628	177	12	8	13	77	19	253	42	9	18	85	527	15	1
	死 者	17	1		1	3	1	5	3	1	2	2	9	5	1	
	負 傷 者	749	220	20	7	16	91	25	289	46	8	27	84	654	11	
国 道	9号	件 数	63	13			3	7	6	34			4	59		
		死 者	2				1	1					1	1		
		負 傷 者	76	15			4	11	9	37			3	73		
	29号	件 数	23	16	7								1	22		
		死 者														
		負 傷 者	41	29	12								1	40		
	53号	件 数	19	14		5							1	18		
		死 者														
		負 傷 者	19	14		5							1	18		
	179号	件 数	11				11						1	9	1	
		死 者														
		負 傷 者	14				14						1	12	1	
	180号	件 数	1								1			1		
		死 者														
		負 傷 者	1								1			1		
	181号	件 数	14						10		4			13	1	
		死 者	1						1					1		
		負 傷 者	14						10		4			13	1	
	313号	件 数	5				5						2	3		
		死 者														
		負 傷 者	6				6						2	4		
	431号	件 数	45						38	7			2	42	1	
		死 者	2						1	1				1	1	
		負 傷 者	58						49	9			2	56		
	その他	件 数	5	4							1			5		
		死 者														
		負 傷 者	5	4							1			5		
高 速 道	件 数	5									5		5			
	死 者	1									1		1			
	負 傷 者	11									11		11			
自 専 道	件 数	13									13		12	1		
	死 者	1									1		1			
	負 傷 者	16									16		14	2		
県 道	主要地方道	件 数	72	36			2	8	4	15	6	1	8	64		
		死 者														
		負 傷 者	84	42			2	9	5	16	9	1	8	76		
	一般県道	件 数	141	40	3		4	21	4	60	9		26	114	1	
		死 者	3	1			1			1				3		
		負 傷 者	160	45	4		5	25	6	66	9		27	132	1	
市 町 村 道	件 数	158	35	2	3	4	15	1	77	19	2	24	127	6	1	
	死 者	6			1				3	1	1	1		4	1	
	負 傷 者	180	43	4	2	5	15	1	91	18	1	23	155	2		
そ の 他	件 数	53	19				10	4	19	1		16	33	4		
	死 者	1				1							1			
	負 傷 者	64	28				11	4	20	1		16	44	4		