



# 交通事故発生状況

(令和2年9月)

鳥取県警察本部  
交通企画課

# 目 次

- 資料 1 交通事故発生状況
- 資料 2 交通事故発生状況（9月中）
- 資料 3 交通事故発生状況（9月末）
- 資料 4 交通事故発生状況（月末：グラフ）
- 資料 5 交通死亡事故発生状況（9月末）
- 資料 6 交通死亡事故発生状況（月末：グラフ）
- 資料 7 交通死亡事故ゼロ継続日数（9月末）
- 資料 8 都道府県別交通事故死者数（9月末）
- 資料 9 都道府県別高齢者死者数（9月末）
- 資料10 歩行者事故
- 資料11 自転車事故
- 資料12 高齢者の免許人口と交通事故の推移
- 資料13 高齢者事故の特徴（9月末）
- 資料14 市町村別・警察署別発生状況（9月末）
- 資料15 道路別・署別・事故類型別発生状況（9月末）

# 交通事故発生状況

(資料1)

## 1 全国・中国5県・鳥取県の死者数（9月末）

	全国の死者数	中国5県の死者数	鳥取県の死者数
令和2年9月末	1,988	147	12
令和元年9月末	2,218	169	22
増減数	-230	-22	-10
増減率	-10.4%	-13.0%	-45.5%

## 2 交通事故発生状況（9月中）

○ 発生件数	57件	前年対比	-1件	( -1.7% )
○ 死者数	3人	前年対比	2人	( 200.0% )
○ 負傷者数	72人	前年対比	7人	( 10.8% )

## 3 死亡事故の状況（9月末）（12件 12人）

### (1) 道路別発生件数

	国道	県道	市町村道	高速道	自専道	その他	計
令和2年	3	2	5	1	0	1	12
令和元年	8	6	4	0	2	2	22

### (2) 発生地点の道路形状別

	交差点等	単路	その他	計
令和2年	3	8	1	12
令和元年	4	15	3	22

### (3) 年齢層別死者数

	15歳以下	若者	その他	高齢者	計
令和2年	0	1	4	7	12
令和元年	0	2	6	14	22

### (4) 状態別死者数

	歩行者	自転車	車両等 運転中	同乗中	その他	計
令和2年	2	2	8	0	0	12
令和元年	6	2	14	0	0	22

### (5) 時間帯別発生件数 昼間 10件 夜間 2件

	0～6時	6～12時	12～18時	18～24時	計
令和2年	0	3	7	2	12
令和元年	4	5	7	6	22

### (6) 第1当事者の年齢層別

	15歳以下	若者	その他	高齢者	計
令和2年	0	1	7	4	12
令和元年	0	1	12	9	22

### (7) 高齢死者の内訳 本年 7人 前年 14人

#### ア 昼夜別

	昼	夜	計
令和2年	5	2	7
令和元年	9	5	14

#### イ 状態別

	歩行者	自転車	車両等 運転中	その他	計
令和2年	2	1	4		7
令和元年	5	2	7		14

# 交通事故発生状況（9月中）

（資料2）

## 1 発生状況

### (1) 県下

区分 年別	件数	死者数	負傷者数
2年	57	3	72
元年	58	1	65
増減数	-1	2	7
増減率	-1.7%	200.0%	10.8%

### ◎ 昼夜別状況

区分 年別	昼間		夜間		合計	
	全事故	死亡事故	全事故	死亡事故	全事故	死亡事故
2年	44	1	13	2	57	3
元年	49	1	9	0	58	1
増減数	-5	0	4	2	-1	2
増減率	-10.2%	0.0%	44.4%	—	-1.7%	200.0%

### (2) 署（隊）別交通事故発生状況

		鳥取	郡家	智頭	浜村	倉吉	琴浦大山	米子	境港	黒坂	高速隊	合計
発生件数	2年	13	3	0	0	8	4	18	6	1	4	57
	元年	19	2	1	0	8	4	21	1	1	1	58
	増減数	-6	1	-1	0	0	0	-3	5	0	3	-1
死者数	2年	0	0	0	0	0	1	2	0	0	0	3
	元年	1	0	0	0	0	0	0	0	0	0	1
	増減数	-1	0	0	0	0	1	2	0	0	0	2
負傷者数	2年	15	5	0	0	12	4	21	7	1	7	72
	元年	22	2	1	0	8	5	23	1	1	2	65
	増減数	-7	3	-1	0	4	-1	-2	6	0	5	7

## 2 道路別発生件数及び死者数

区分	道路別	国道		県道	市町村道	高速道	その他	合計
		一般国道	自専道					
発生件数	2年	22	2	11	15	2	5	57
	元年	23	1	20	11	0	3	58
	増減数	-1	1	-9	4	2	2	-1
死者数	2年	2	0	0	1	0	0	3
	元年	1	0	0	0	0	0	1
	増減数	1	0	0	1	0	0	2

## 3 年齢別及び状態別死者数

状態	区分	15歳以下	16～24歳	25～29歳	30～39歳	40～49歳	50～59歳	60～64歳	65歳以上	不明	合計	構成率	前年
自動車運転中							1				1	33.3%	
二輪車運転中												0.0%	
車両同乗中												0.0%	
自転車乗用中												0.0%	1
歩行者									2		2	66.7%	
その他（含不明）												0.0%	
合計							1		2		3	0.0%	1
構成率		0.0%	0.0%	0.0%	0.0%	0.0%	33.3%	0.0%	66.7%	0.0%	100.0%		
前年									1		1		

## 4 死亡事故における第1当事者の年齢別及び状態別件数

状態	区分	15歳以下	16～24歳	25～29歳	30～39歳	40～49歳	50～59歳	60～64歳	65歳以上	不明	合計	構成率	前年
自動車運転中							3				3	100.0%	1
二輪車運転中												0.0%	
自転車乗用中												0.0%	
その他（含不明）												0.0%	
合計							3				3	0.0%	1
構成率		0.0%	0.0%	0.0%	0.0%	0.0%	100.0%	0.0%	0.0%	0.0%	100.0%		
前年							1				1		

# 交通事故発生状況（9月末）

（資料3）

## 1 発生状況

区分 年別	件数	死者数	負傷者数
2年	464	12	560
元年	573	22	678
増減数	-109	-10	-118
増減率	-19.0%	-45.5%	-17.4%
5年平均	614	16.2	748

## 2 道路別発生件数及び死者数

区分	道路別	国道		県道	市町村道	高速道	その他	合計
		一般国道	自専道					
発生件数	2年	135	7	155	121	3	43	464
	元年	186	13	197	140	2	35	573
	増減数	-51	-6	-42	-19	1	8	-109
死者数	2年	3	0	2	5	1	1	12
	元年	8	2	6	4	0	2	22
	増減数	-5	-2	-4	1	1	-1	-10

## 3 署（隊）別交通事故発生状況

区分	鳥取	郡家	智頭	浜村	倉吉	琴浦大山	米子	境港	黒坂	高速隊	合計	
発生件数	2年	134	8	5	9	55	16	187	32	8	10	464
	元年	152	9	10	21	76	24	232	20	15	14	573
	増減数	-18	-1	-5	-12	-21	-8	-45	12	-7	-4	-109
死者数	2年	1	0	1	0	2	1	4	1	1	1	12
	元年	3	3	1	1	2	2	4	1	3	2	22
	増減数	-2	-3	0	-1	0	-1	0	0	-2	-1	-10
負傷者数	2年	175	14	4	12	66	18	214	36	7	14	560
	元年	189	9	11	25	92	27	267	22	17	19	678
	増減数	-14	5	-7	-13	-26	-9	-53	14	-10	-5	-118

## 4 月別発生状況

区分	1月	2月	3月	4月	5月	6月	7月	8月	9月	10月	11月	12月	合計
件数	53	78	49	47	41	41	50	48	57				464
死者数	1	1	0	1	2	2	1	1	3				12
負傷者数	66	99	60	53	40	49	56	65	72				560

## 5 年齢別及び状態別の死者数

区分	15歳以下	16～24歳	25～29歳	30～39歳	40～49歳	50～59歳	60～64歳	65歳以上	不明	合計	構成率	前年
自動車運転中					1	1	1	3		6	50.0%	12
二輪車運転中		1						1		2	16.7%	2
車両同乗中											0.0%	
自転車乗用中							1	1		2	16.7%	2
歩行者								2		2	16.7%	6
その他（含不明）											0.0%	
合計		1			1	1	2	7		12	100.0%	22
構成率	0.0%	8.3%	0.0%	0.0%	8.3%	8.3%	16.7%	58.3%	0.0%	100.0%		
前年		2				6		14		22		

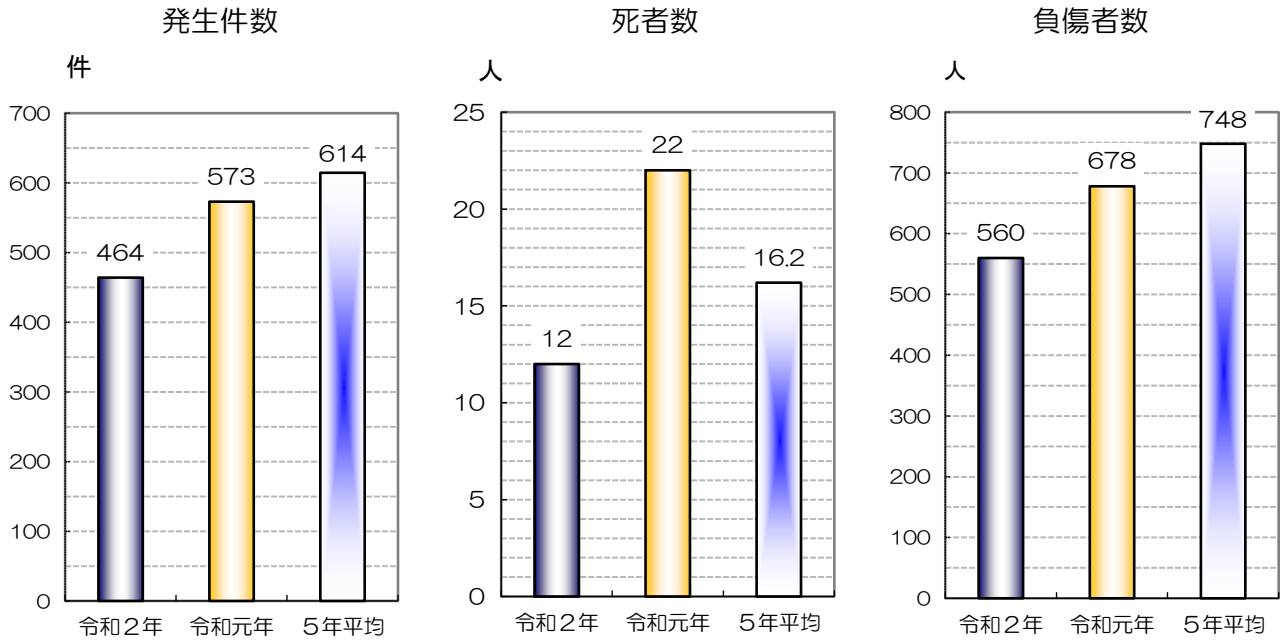
## 6 死亡事故における第1当事者の年齢別及び状態別件数

区分	15歳以下	16～24歳	25～29歳	30～39歳	40～49歳	50～59歳	60～64歳	65歳以上	不明	合計	構成率	前年
自動車運転中					1	5	1	3		10	83.3%	18
二輪車運転中		1						1		2	16.7%	2
自転車乗用中											0.0%	1
その他（含不明）											0.0%	1
合計		1			1	5	1	4		12	100.0%	22
構成率	0.0%	8.3%	0.0%	0.0%	8.3%	41.7%	8.3%	33.3%	0.0%	100.0%		
前年		1	1	3	2	6		9		22		

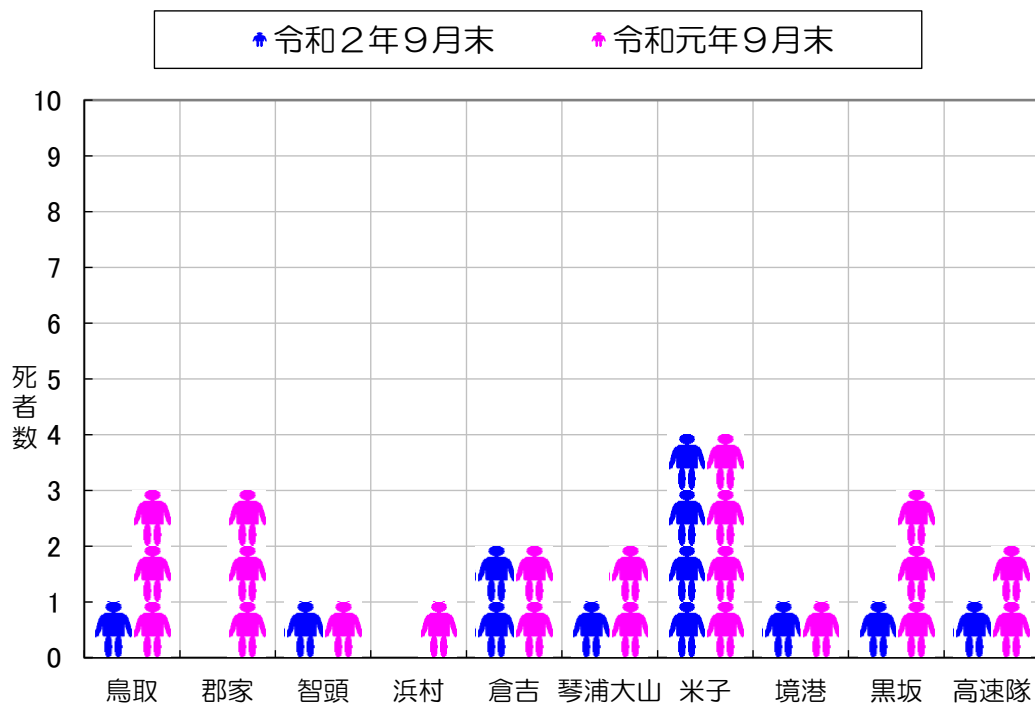
# 交通事故発生状況（月末：グラフ）

（資料4）

## 1 発生状況



## 2 所属別死者数の状況



	鳥取	郡家	智頭	浜村	倉吉	琴浦大山	米子	境港	黒坂	高速隊	合計
令和2年9月末	1		1		2	1	4	1	1	1	12
令和元年9月末	3	3	1	1	2	2	4	1	3	2	22

交通死亡事故発生状況 (9月末)

(資料5)

本年 ( 12件 12人 )

(前年同期 22件 22人 )

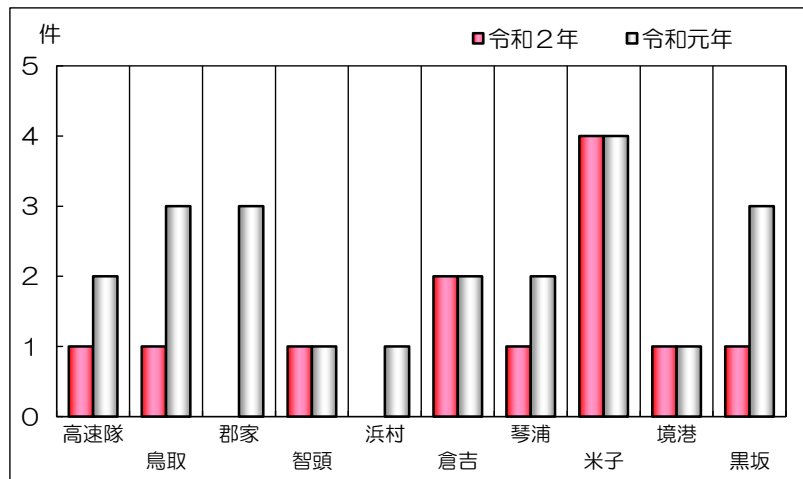
著別	件数・死者数・構成率(本年)			(前年)		
	件数	死者数	構成率	件数	死者数	構成率
署別	高速隊	1件	8.3%	1人	8.3%	2件 2人
	鳥取郡家	1件	8.3%	1人	8.3%	3件 3人
	智頭	1件	8.3%	1人	8.3%	1件 1人
	浜村					3件 3人
	倉吉	2件	16.7%	2人	16.7%	1件 1人
	琴浦大山	2件	16.7%	2人	16.7%	2件 2人
	米子	4件	33.3%	4人	33.3%	2件 2人
	境港	4件	33.3%	4人	33.3%	4件 4人
	黒坂	1件	8.3%	1人	8.3%	1件 1人
	黒坂	1件	8.3%	1人	8.3%	3件 3人
道路別	高速道	1件	8.3%	1人	8.3%	
	自専道					2件 2人
	国道	3件	25.0%	3人	25.0%	8件 8人
	うち 9号	1件	8.3%	1人	8.3%	
	県道	2件	16.7%	2人	16.7%	6件 6人
	市町村道	5件	41.7%	5人	41.7%	4件 4人
	その他	1件	8.3%	1人	8.3%	2件 2人
道路形状別	交差点内・含付近	3件	25.0%	3人	25.0%	4件 4人
	交差点内	3件	25.0%	3人	25.0%	3件 3人
	交差点付近					1件 1人
	単路直線等	7件	58.3%	7人	58.3%	10件 10人
	単路カーブ	1件	8.3%	1人	8.3%	5件 5人
	踏切他	1件	8.3%	1人	8.3%	3件 3人
	その他					
事故類型別	人対車両	対面背面通行中	1件 8.3%	1人 8.3%		
	横断中(⇄)	1件 8.3%	1人 8.3%	3件 3人		
	横断中(⇄)					
	その他				1件 1人	
	小計	2件 16.7%	2人 16.7%	4件 4人		
	車両相互	正面衝突	2件 16.7%	2人 16.7%	4件 4人	
	出会い頭	3件 25.0%	3人 25.0%	1件 1人		
	右左折時			1件 1人		
	追突			1件 1人		
	その他					
小計	5件 41.7%	5人 41.7%	7件 7人			
車両単独	4件 33.3%	4人 33.3%	9件 9人			
列車	1件 8.3%	1人 8.3%	2件 2人			
不明						
事故原因別	信号無視	1件 8.3%	1人 8.3%			
	右側通行					
	最高速度			1件 1人		
	踏切不注意	1件 8.3%	1人 8.3%			
	優先通行妨害					
	横断歩行者妨害等			1件 1人		
	一時不停止			1件 1人		
	安全運転義務	ハンドル操作	3件 25.0%	3人 25.0%	3件 3人	
	前方不注意	2件 16.7%	2人 16.7%	6件 6人		
	動静不注意					
安全不確認	1件 8.3%	1人 8.3%				
安全速度	1件 8.3%	1人 8.3%				
その他	1件 8.3%	1人 8.3%	2件 2人			
その他の違反	1件 8.3%	1人 8.3%	2件 2人			
不明	1件 8.3%	1人 8.3%	6件 6人			
時間別	00~02			1件 1人		
	02~04			1件 1人		
	04~06			2件 2人		
	06~08	1件 8.3%	1人 8.3%	2件 2人		
	08~10	1件 8.3%	1人 8.3%	2件 2人		
	10~12	1件 8.3%	1人 8.3%	1件 1人		
	12~14	5件 41.7%	5人 41.7%	3件 3人		
	14~16	2件 16.7%	2人 16.7%	2件 2人		
	16~18			2件 2人		
	18~20	1件 8.3%	1人 8.3%	3件 3人		
20~22	1件 8.3%	1人 8.3%	1件 1人			
22~24			2件 2人			
死者状態別	車両運転中	6人 50.0%	同乗中	12人		
	自二・原付運転中	2人 16.7%	四輪	2人		
	車両同乗中					
	自転車乗用中	2人 16.7%	二輪	2人		
	歩行者	2人 16.7%		6人		
	その他(含不明)					
	死者年齢層別等	15歳以下		うち 夜間		
		うち 小学生				
		中学生				
		若者(16~24歳)	1人 8.3%		2人	
うち 20~24				2人		
25~29歳						
30代						
40代		1人 8.3%				
50代		1人 8.3%		6人		
60~64歳		2人 16.7%				
65歳以上	7人 58.3%		14人			
うち 自動車運転中	3人		7人			
自二・原付運転中	1人					
車両同乗中						
自転車乗用中	1人		2人			
歩行者	2人		5人			
うち 対面・背面通行	1人 (夜1人)					
横断中(右→左)	1人 (夜1人)		3人			
横断中(左→右)						
その他			2人			
県内外	県内	11人 91.7%		18人		
県外	1人 8.3%		4人			
性別	男性	9人 75.0%		17人		
女性	3人 25.0%		5人			
第一当事者年齢層別等	15歳以下					
	若者(16~24歳)	1人 8.3%		1人		
	うち 20~24			1人		
	25~29歳			1人		
	30代			3人		
	40代	1人 8.3%		2人		
	50代	5人 41.7%		6人		
	60~64歳	1人 8.3%				
	65歳以上	4人 33.3%		9人		
	不明					
県内外	県内	11人 91.7%		17人		
県外	1人 8.3%		5人			
性別	男性	10人 83.3%		21人		
女性	2人 16.7%		1人			
不明						

# 交通死亡事故発生状況（月末：グラフ）

（資料6）

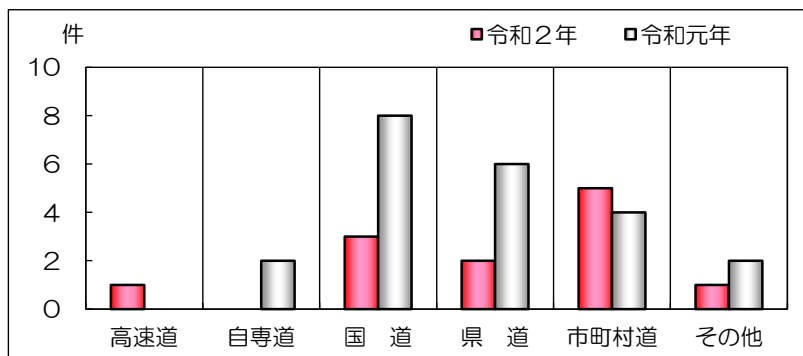
## 1 警察署別件数

	令和2年	令和元年
高速隊	1	2
鳥取	1	3
郡家		3
智頭	1	1
浜村		1
倉吉	2	2
琴浦大山	1	2
米子	4	4
境港	1	1
黒坂	1	3
合計	12	22



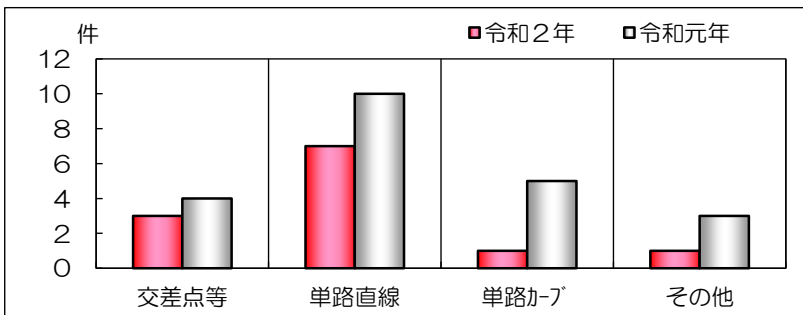
## 2 道路別件数

	令和2年	令和元年
高速道	1	
自専道		2
国道	3	8
県道	2	6
市町村道	5	4
その他	1	2
合計	12	22



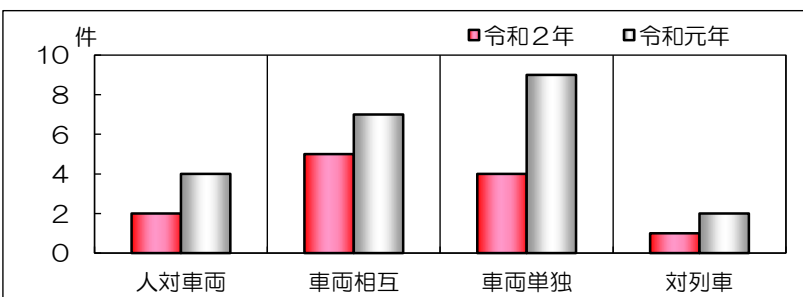
## 3 道路形状別件数

	令和2年	令和元年
交差点等	3	4
単路直線	7	10
単路カーブ	1	5
その他	1	3
合計	12	22



## 4 事故類型別件数

	令和2年	令和元年
人対車両	2	4
車両相互	5	7
車両単独	4	9
対列車	1	2
不明		
合計	12	22

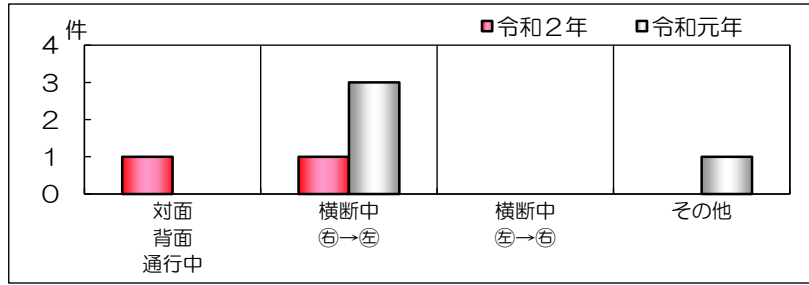




## 5 事故類型別件数

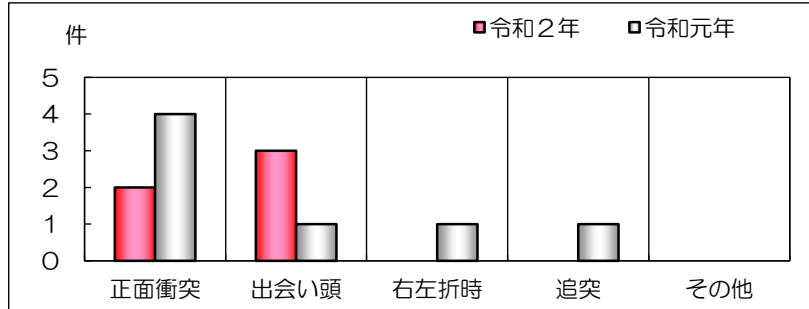
### (1) 人対車両事故

	令和2年	令和元年
対面・背面通行中	1	
横断中(右→左)	1	3
横断中(左→右)		
その他		1
合計	2	4



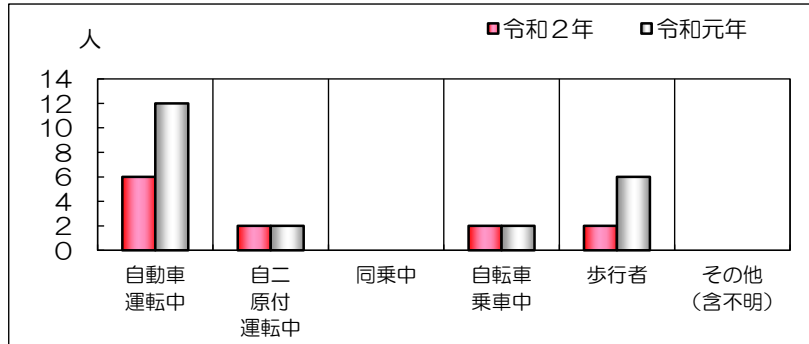
### (2) 車両相互事故

	令和2年	令和元年
正面衝突	2	4
出会い頭	3	1
右左折時		1
追突		1
その他		
合計	5	7



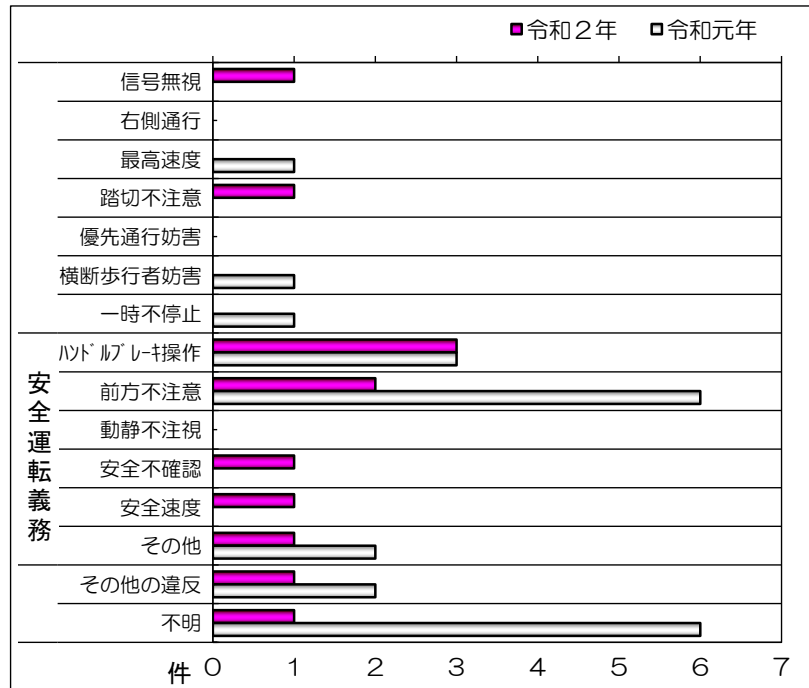
## 6 状態別死者数

	令和2年	令和元年
自動車運転中	6	12
自二・原付運転中	2	2
車両同乗中		
自転車乗用中	2	2
歩行者	2	6
その他(含不明)		
合計	12	22



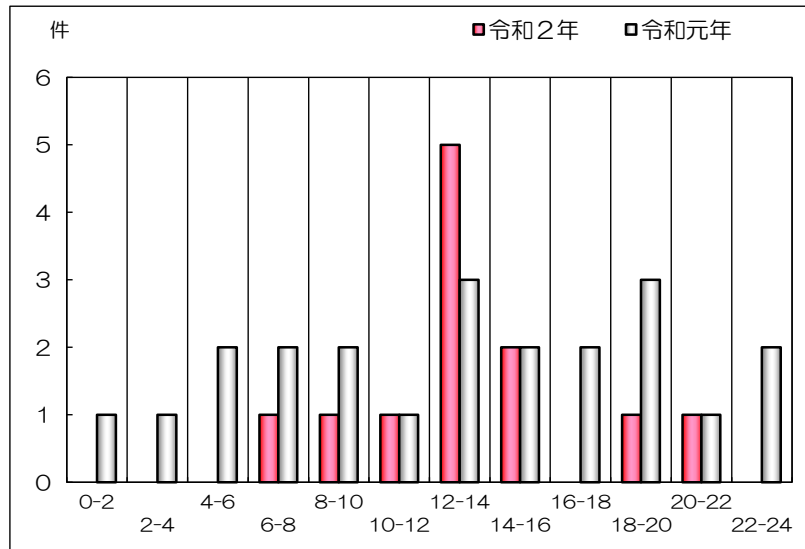
## 7 原因別件数

	令和2年	令和元年	
信号無視	1		
右側通行			
最高速度		1	
踏切不注意	1		
優先通行妨害			
横断歩行者妨害		1	
一時不停止		1	
安全運転義務	ハンドブレーキ操作	3	3
	前方不注意	2	6
	動静不注視		
	安全不確認	1	
	安全速度	1	
	その他	1	2
その他の違反	1	2	
不明	1	6	
合計	12	22	



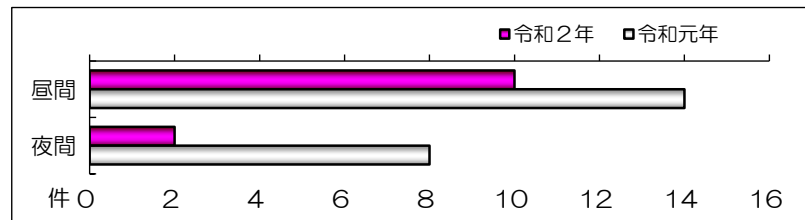
### 8 時間別件数

	令和2年	令和元年
00~02		1
02~04		1
04~06		2
06~08	1	2
08~10	1	2
10~12	1	1
12~14	5	3
14~16	2	2
16~18		2
18~20	1	3
20~22	1	1
22~24		2
合計	12	22



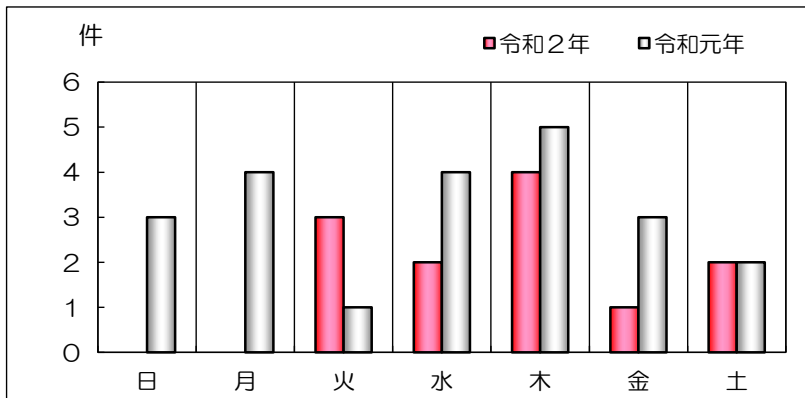
### 9 昼夜別件数

	令和2年	令和元年
昼間	10	14
夜間	2	8
合計	12	22



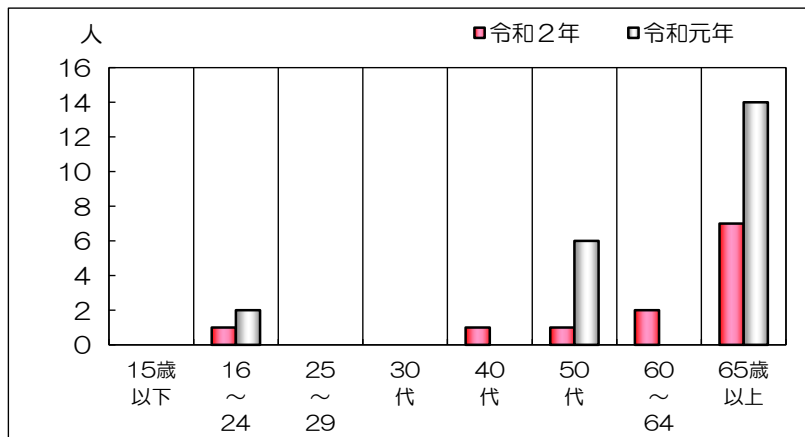
### 10 曜日別件数

	令和2年	令和元年
日		3
月		4
火	3	1
水	2	4
木	4	5
金	1	3
土	2	2
合計	12	22



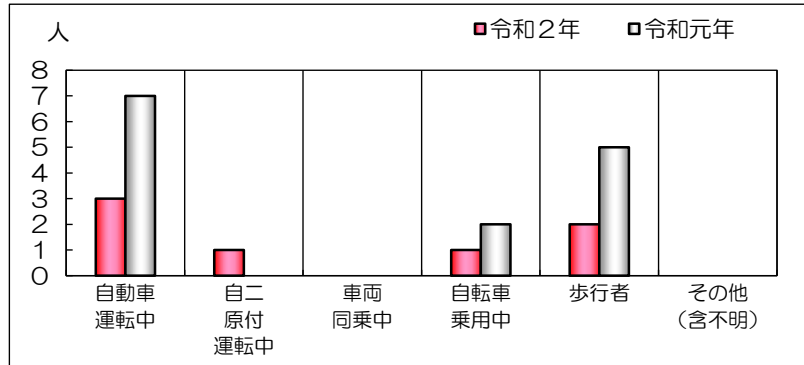
### 11 年齢層別死者数

	令和2年	令和元年
15歳以下		
16~24歳	1	2
25~29歳		
30代		
40代	1	
50代	1	6
60~64歳	2	
65歳以上	7	14
合計	12	22



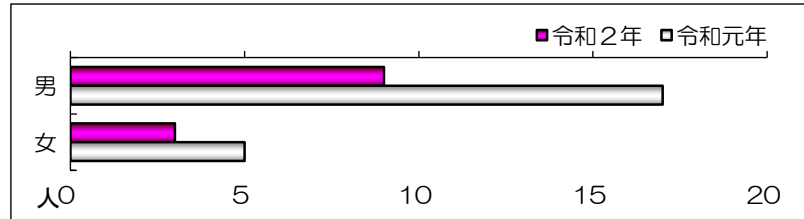
## 12 65歳以上状態別死者数

	令和2年	令和元年
自動車運転中	3	7
自二・原付運転中	1	
車両同乗中		
自転車乗用中	1	2
歩行者	2	5
その他		
合計	7	14



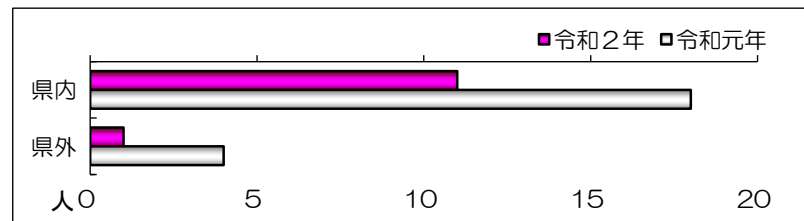
## 13 男女別死者数

	令和2年	令和元年
男	9	17
女	3	5
合計	12	22



## 14 県内・県外別死者数

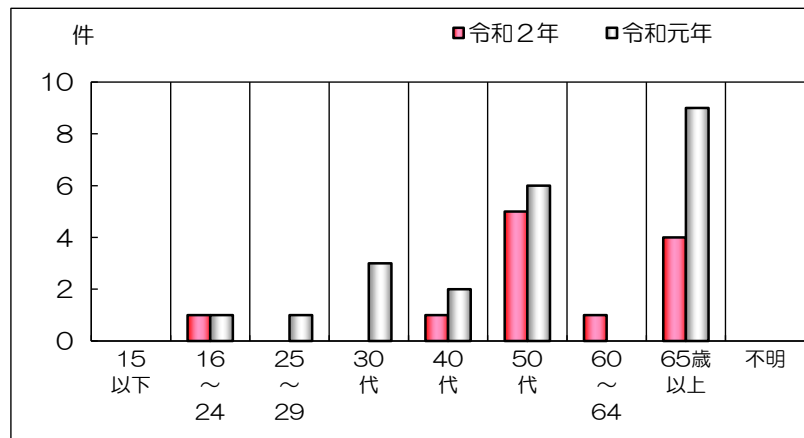
	令和2年	令和元年
県内	11	18
県外	1	4
合計	12	22



## 15 第1当事者

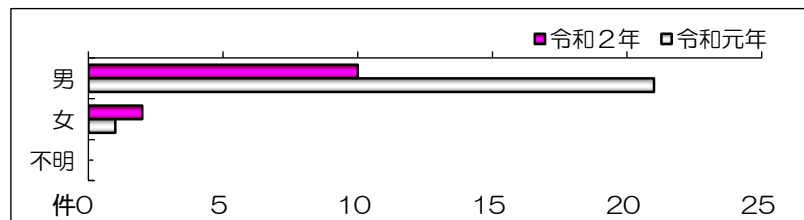
### (1) 年齢層別

	令和2年	令和元年
15歳以下		
16～24歳	1	1
25～29歳		1
30代		3
40代	1	2
50代	5	6
60～64歳	1	
65歳以上	4	9
不明		
合計	12	22



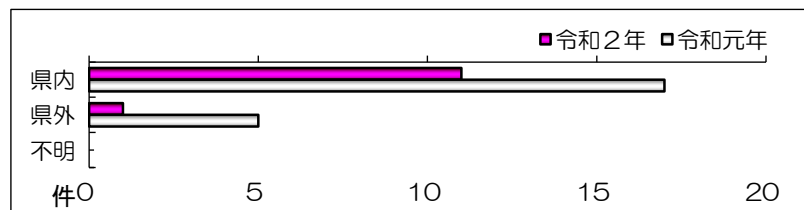
### (2) 男女別

	令和2年	令和元年
男	10	21
女	2	1
不明		
合計	12	22



### (3) 県内・県外居住別

	令和2年	令和元年
県内	11	17
県外	1	5
不明		
合計	12	22



交通死亡事故ゼロ継続日数（9月末）

（資料7）

令和2年9月30日 現在

	市町村	人口	最終発生日月日	継続日数	順位
1	岩美町	10,919	平成28年6月3日	1,580	3
2	鳥取市	188,740	令和2年6月30日	92	16
3	八頭町	15,961	令和1年8月9日	418	11
4	若桜町	2,941	平成21年11月4日	3,983	1
5	智頭町	6,520	令和1年7月4日	454	10
6	湯梨浜町	16,108	平成30年9月9日	752	6
7	三朝町	6,108	平成29年12月9日	1,026	5
8	倉吉市	46,943	令和2年7月2日	90	17
9	北栄町	14,251	令和1年11月17日	318	13
10	琴浦町	16,525	平成31年4月25日	524	9
11	大山町	15,690	令和2年9月30日	0	19
12	日吉津村	3,497	令和1年10月22日	344	12
13	米子市	147,667	令和2年9月19日	11	18
14	南部町	10,479	平成29年3月21日	1,289	4
15	境港市	32,837	令和2年1月31日	243	14
16	伯耆町	10,667	令和2年6月11日	111	15
17	江府町	2,712	平成24年7月10日	3,004	2
18	日野町	2,906	平成31年1月14日	625	7
19	日南町	4,192	平成31年4月17日	532	8

人口合計 555,663 人

人口は、令和元年10月1日現在の推計人口

都道府県別交通事故死者数（9月末）（資料8）

令和2年9月末

管区	都道府県	09月01日～30日				01月01日～09月30日						
		本年	前年	増減数	増減率	本年	順位	前年	増減数	順位	増減率	順位
北海道	札幌	13	8	5	62.5	64		52	12		23.1	
	函館	1	2	-1	-50.0	5		6	-1		-16.7	
	旭川	4	3	1	33.3	13		19	-6		-31.6	
	釧路		4	-4	-100.0	14		20	-6		-30.0	
	北見	1	2	-1	-50.0	8		7	1		14.3	
	計	19	19	0	0.0	104	2	104	0	14	0.0	14
東北	青森	5	2	3	150.0	20	40	28	-8	32	-28.6	39
	岩手	3	5	-2	-40.0	31	26	37	-6	25	-16.2	25
	宮城	3	8	-5	-62.5	33	23	46	-13	39	-28.3	38
	秋田	3	1	2	200.0	28	30	25	3	9	12.0	8
	山形	2	2	0	0.0	22	37	21	1	12	4.8	12
	福島	5	6	-1	-16.7	37	19	45	-8	32	-17.8	27
	計	21	24	-3	-12.5	171	...	202	-31	...	-15.3	...
東京		8	13	-5	-38.5	98	4	86	12	2	14.0	6
関東	茨城	4	7	-3	-42.9	54	12	76	-22	44	-28.9	40
	栃木	4	5	-1	-20.0	40	16	61	-21	43	-34.4	41
	群馬	3	6	-3	-50.0	30	27	37	-7	28	-18.9	28
	埼玉	9	11	-2	-18.2	80	7	90	-10	35	-11.1	24
	千葉	14	19	-5	-26.3	92	5	117	-25	46	-21.4	30
	神奈川	13	5	8	160.0	103	3	96	7	5	7.3	10
	新潟	4	8	-4	-50.0	46	15	58	-12	38	-20.7	29
	山梨	1		1	-	14	43	18	-4	22	-22.2	32
	長野	6	5	1	20.0	33	23	43	-10	35	-23.3	33
	静岡	14	6	8	133.3	80	7	68	12	2	17.6	4
計	72	72	0	0.0	572	...	664	-92	...	-13.9	...	
中部	富山	2	3	-1	-33.3	22	37	22	0	14	0.0	14
	石川	2	1	1	100.0	34	21	17	17	1	100.0	1
	福井	2	4	-2	-50.0	22	37	23	-1	18	-4.3	20
	岐阜	1	7	-6	-85.7	33	23	65	-32	47	-49.2	47
	愛知	19	15	4	26.7	114	1	106	8	4	7.5	9
	三重	8	9	-1	-11.1	57	11	56	1	12	1.8	13
	計	34	39	-5	-12.8	282	...	289	-7	...	-2.4	...
近畿	滋賀	4	4	0	0.0	34	21	47	-13	39	-27.7	37
	京都	1	5	-4	-80.0	37	19	39	-2	20	-5.1	21
	大阪	9	9	0	0.0	86	6	88	-2	20	-2.3	19
	兵庫	9	15	-6	-40.0	67	9	91	-24	45	-26.4	36
	奈良	2	6	-4	-66.7	18	41	24	-6	25	-25.0	34
	和歌山	4	2	2	100.0	13	45	21	-8	32	-38.1	42
計	29	41	-12	-29.3	255	...	310	-55	...	-17.7	...	
中国	鳥取	3	1	2	200.0	12	46	22	-10	35	-45.5	45
	島根	1	2	-1	-50.0	10	47	17	-7	28	-41.2	44
	岡山	10	4	6	150.0	52	13	49	3	9	6.1	11
	広島	5	9	-4	-44.4	48	14	49	-1	18	-2.0	18
	山口	4	4	0	0.0	25	35	32	-7	28	-21.9	31
計	23	20	3	15.0	147	...	169	-22	...	-13.0	...	
四国	徳島	2	3	-1	-33.3	16	42	31	-15	41	-48.4	46
	香川	3	11	-8	-72.7	40	16	35	5	7	14.3	5
	愛媛	6	4	2	50.0	29	28	29	0	14	0.0	14
	高知	4	3	1	33.3	26	31	23	3	9	13.0	7
	計	15	21	-6	-28.6	111	...	118	-7	...	-5.9	...
九州	福岡	7	15	-8	-53.3	64	10	71	-7	28	-9.9	23
	佐賀		5	-5	-100.0	26	31	21	5	7	23.8	3
	長崎	4		4	-	26	31	20	6	6	30.0	2
	熊本	2	7	-5	-71.4	26	31	43	-17	42	-39.5	43
	大分	2	6	-4	-66.7	29	28	35	-6	25	-17.1	26
	宮崎	1	3	-2	-66.7	25	35	25	0	14	0.0	14
	鹿児島	3	5	-2	-40.0	38	18	42	-4	22	-9.5	22
	沖縄	3	3	0	0.0	14	43	19	-5	24	-26.3	35
計	22	44	-22	-50.0	248	...	276	-28	...	-10.1	...	
合計		243	293	-50	-17.1	1,988	...	2,218	-230	...	-10.4	...

都道府県別高齢者死者数（9月末）（資料9）

令和2年9月末

管区	都道府県	09月01日～30日				01月01日～09月30日						
		本年	前年	増減数	増減率	本年	順位	前年	増減数	順位	増減率	順位
北海道	札幌	2	4	-2	-50.0	24		21	3		14.3	
	函館	1	1	0	0.0	3		5	-2		-40.0	
	旭川	3	1	2	200.0	8		14	-6		-42.9	
	釧路		2	-2	-100.0	5		12	-7		-58.3	
	北見	1	1	0	0.0	5		5	0		0.0	
計	7	9	-2	-22.2	45	4	57	-12	43	-21.1	32	
東北	青森	2	3	-1	-33.3	9	42	20	-11	41	-55.0	45
	岩手	2	5	-3	-60.0	21	21	25	-4	26	-16.0	28
	宮城	1	2	-1	-50.0	17	35	14	3	10	21.4	8
	秋田	2		2	-	19	24	18	1	13	5.6	14
	山形		1	-1	-100.0	13	38	13	0	17	0.0	17
	福島	3	4	-1	-25.0	19	24	25	-6	33	-24.0	37
	計	10	15	-5	-33.3	98	...	115	-17	...	-14.8	...
東京	1	7	-6	-85.7	34	9	35	-1	20	-2.9	20	
関東	茨城	3	2	1	50.0	35	8	43	-8	37	-18.6	31
	栃木	3	3	0	0.0	28	14	33	-5	30	-15.2	27
	群馬		4	-4	-100.0	16	36	18	-2	23	-11.1	24
	埼玉	4	2	2	100.0	40	6	43	-3	25	-7.0	23
	千葉	8	11	-3	-27.3	51	2	60	-9	39	-15.0	26
	神奈川	7	2	5	250.0	44	5	37	7	7	18.9	10
	新潟	2	5	-3	-60.0	28	14	39	-11	41	-28.2	39
	山梨	1		1	-	7	45	9	-2	23	-22.2	35
	長野	3	3	0	0.0	23	18	24	-1	20	-4.2	21
	静岡	8	3	5	166.7	47	3	34	13	1	38.2	7
計	39	35	4	11.4	319	...	340	-21	...	-6.2	...	
中部	富山	2	3	-1	-33.3	19	24	18	1	13	5.6	14
	石川	1		1	-	18	31	12	6	8	50.0	5
	福井	2	2	0	0.0	18	31	13	5	9	38.5	6
	岐阜	1	4	-3	-75.0	19	24	43	-24	47	-55.8	46
	愛知	13	5	8	160.0	62	1	52	10	6	19.2	9
	三重	2	5	-3	-60.0	28	14	32	-4	26	-12.5	25
	計	21	19	2	10.5	164	...	170	-6	...	-3.5	...
近畿	滋賀	2	3	-1	-33.3	16	36	22	-6	33	-27.3	38
	京都		4	-4	-100.0	19	24	20	-1	20	-5.0	22
	大阪	6	5	1	20.0	30	11	49	-19	46	-38.8	42
	兵庫	6	9	-3	-33.3	36	7	44	-8	37	-18.2	29
	奈良	1	4	-3	-75.0	13	38	13	0	17	0.0	17
	和歌山	1		1	-	7	45	11	-4	26	-36.4	40
計	16	25	-9	-36.0	121	...	159	-38	...	-23.9	...	
中国	鳥取	2	1	1	100.0	7	45	14	-7	36	-50.0	43
	島根	1	1	0	0.0	8	43	13	-5	30	-38.5	41
	岡山	6		6	-	32	10	21	11	5	52.4	4
	広島	3	6	-3	-50.0	22	19	28	-6	33	-21.4	33
	山口	1	4	-3	-75.0	10	40	24	-14	45	-58.3	47
計	13	12	1	8.3	79	...	100	-21	...	-21.0	...	
四国	徳島	1	3	-2	-66.7	10	40	22	-12	43	-54.5	44
	香川	1	3	-2	-66.7	29	12	16	13	1	81.3	3
	愛媛	5	2	3	150.0	20	22	18	2	11	11.1	12
	高知	3	2	1	50.0	20	22	18	2	11	11.1	12
計	10	10	0	0.0	79	...	74	5	...	6.8	...	
九州	福岡	5	11	-6	-54.5	29	12	38	-9	39	-23.7	36
	佐賀		2	-2	-100.0	22	19	10	12	3	120.0	2
	長崎	1		1	-	19	24	7	12	3	171.4	1
	熊本		2	-2	-100.0	18	31	22	-4	26	-18.2	29
	大分	1	4	-3	-75.0	18	31	23	-5	30	-21.7	34
	宮崎	1	2	-1	-50.0	19	24	19	0	17	0.0	17
	鹿児島	1	5	-4	-80.0	26	17	25	1	13	4.0	16
	沖縄	3	1	2	200.0	8	43	7	1	13	14.3	11
計	12	27	-15	-55.6	159	...	151	8	...	5.3	...	
合計	129	159	-30	-18.9	1,098	...	1,201	-103	...	-8.6	...	

# 歩行者事故

(資料10)

## 1 交通事故発生状況 (9月末)

	件数	死者数	負傷者数
令和2年	54	2	53
令和元年	63	6	59
増減数	-9	-4	-6
増減率	-14.3%	-66.7%	-10.2%

## 2 交通事故発生状況 (9月中)

	件数	死者数	負傷者数
令和2年	5	2	3
令和元年	5	0	5
増減数	0	2	-2
増減率	0.0%	-	-40.0%

※ 発生件数は歩行者が関わった事故で、死者数負傷者数は歩行中のもの

## 3 月別 (件数)

	1月	2月	3月	4月	5月	6月	7月	8月	9月	10月	11月	12月	合計
令和2年	8	11	7	4	4	6	5	4	5				54
令和元年	14	4	8	7	6	7	4	8	5				63

## 4 時間別 (件数)

	0~2	2~4	4~6	6~8	8~10	10~12	12~14	14~16	16~18	18~20	20~22	22~24	合計
令和2年	0	0	1	1	8	9	3	7	8	10	6	1	54
構成率	0.0%	0.0%	1.9%	1.9%	14.8%	16.7%	5.6%	13.0%	14.8%	18.5%	11.1%	1.9%	100.0%

## 5 道路形状別 (件数)

	件数	構成率
交差点等	23	42.6%
単路	17	31.5%
その他	14	25.9%
合計	54	100.0%

## 6 道路別 (件数)

	件数	構成率
国道	5	9.3%
県道	18	33.3%
市町村道等	31	57.4%
合計	54	100.0%

## 7 事故類型 (件数)

	件数	構成率	
対面通行	3	5.6%	
背面通行	8	14.8%	
横断中	横断歩道	17	31.5%
	横断歩道付近	0	0.0%
	その他	11	20.4%
路上遊戯等	3	5.6%	
その他	12	22.2%	
合計	54	100.0%	

## 8 自宅からの距離 (死傷者)

	死者	構成率	負傷者	構成率
50m以下	1	50.0%	6	11.3%
100m以下	0	0.0%	1	1.9%
500m以下	0	0.0%	7	13.2%
1,000m以下	1	50.0%	8	15.1%
2,000m以下	0	0.0%	4	7.5%
2,000m以上	0	0.0%	27	50.9%
調査不能	0	0.0%	0	0.0%
合計	2	100.0%	53	100.0%

## 9 法令違反 (死傷者)

	信号無視	通行区分	横断歩道外横断	斜め横断	横直前直断後	禁止場所横断	酔酩・徘徊 寝そべり	飛出し	その他	違反あり	全死傷者に 対する 構成率	違反なし	合計
幼児											0.0%		
小学生					1					1	1.8%	3	4
中学生											0.0%	1	1
高校生											0.0%	1	1
その他年齢		1							1	2	3.6%	28	30
高齢者		2							1	3	5.5%	16	19
合計		3			1				2	6	10.9%	49	55
違反に占める構成率	-	50.0%	-	-	16.7%	-	-	-	33.3%				

## 10 所属別発生状況

	鳥取	郡家	智頭	浜村	倉吉	琴浦大山	米子	境港	黒坂	高速	合計
件数	17	1	0	1	7	2	21	4	1	0	54
死者数	0	0	0	0	0	1	1	0	0	0	2
負傷者数	17	1	0	1	8	1	20	4	1	0	53

# 自転車事故

(資料11)

1 交通事故発生状況 (9月末)

	件数	死者数	負傷者数
令和2年	74	2	72
令和元年	77	2	75
増減数	-3	0	-3
増減率	-3.9%	0.0%	-4.0%

2 交通事故発生状況 (9月中)

	件数	死者数	負傷者数
令和2年	11	0	11
令和元年	5	1	4
増減数	6	-1	7
増減率	120.0%	-100.0%	175.0%

※ 発生件数は自転車に関わった事故で、死者数負傷者数は自転車乗車中のもの

3 月別(件数)

	1月	2月	3月	4月	5月	6月	7月	8月	9月	10月	11月	12月	合計
令和2年	9	8	10	5	7	5	12	7	11				74
令和元年	13	7	5	13	9	6	5	14	5				77

4 時間別(件数)

	0~2	2~4	4~6	6~8	8~10	10~12	12~14	14~16	16~18	18~20	20~22	22~24	合計
令和2年	0	0	0	8	12	9	10	11	13	5	4	2	74
構成率	0.0%	0.0%	0.0%	10.8%	16.2%	12.2%	13.5%	14.9%	17.6%	6.8%	5.4%	2.7%	100.0%

5 道路形状別(件数)

	件数	構成率
交差点等	48	64.9%
単路	23	31.1%
その他	3	4.1%
合計	74	100.0%

6 道路別(件数)

	件数	構成率
国道	12	16.2%
県道	26	35.1%
市町村道等	36	48.6%
合計	74	100.0%

7 事故類型(件数)

	件数	構成率	
自転車対人	1	1.4%	
車両相互	正面衝突	2	2.7%
	追突	3	4.1%
	出会い頭	38	51.4%
	その他	29	39.2%
	自転車単独	1	1.4%
踏切	0	0.0%	
合計	74	100.0%	

8 自宅からの距離(死傷者)

	死者	構成率	負傷者	構成率
50m以下	0	0.0%	0	0.0%
100m以下	0	0.0%	4	5.6%
500m以下	0	0.0%	19	26.4%
1,000m以下	0	0.0%	11	15.3%
2,000m以下	1	50.0%	14	19.4%
2,000m以上	1	50.0%	24	33.3%
調査不能	0	0.0%	0	0.0%
合計	2	100.0%	72	100.0%

9 法令違反(死傷者)

	信号無視	通行区分	交差点安全進行	徐行・一時不停止	通行方法	操作不適	前方不注意	安全不確認	その他	違反あり	全死傷者に構成する	違反なし	合計
幼児													
小学生				1	1		1			3	4.1	1	4
中学生												1	1
高校生				1				1	1	3	4.1	6	9
その他年齢	1	2	3	4	1	1		2	2	16	21.6	20	36
高齢者	2	1	1					2	1	7	9.5	17	24
合計	3	3	4	6	2	1	1	5	4	29	39.2	45	74
違反に占める構成率	10.3%	10.3%	13.8%	20.7%	6.9%	3.4%	3.4%	17.2%	13.8%				

10 所属別発生状況

	鳥取	郡家	智頭	浜村	倉吉	琴浦大山	米子	境港	黒坂	高速	合計
件数	25	1	0	0	6	0	36	5	1	0	74
死者数	1	0	0	0	1	0	0	0	0	0	2
負傷者数	24	1	0	0	5	0	36	5	1	0	72



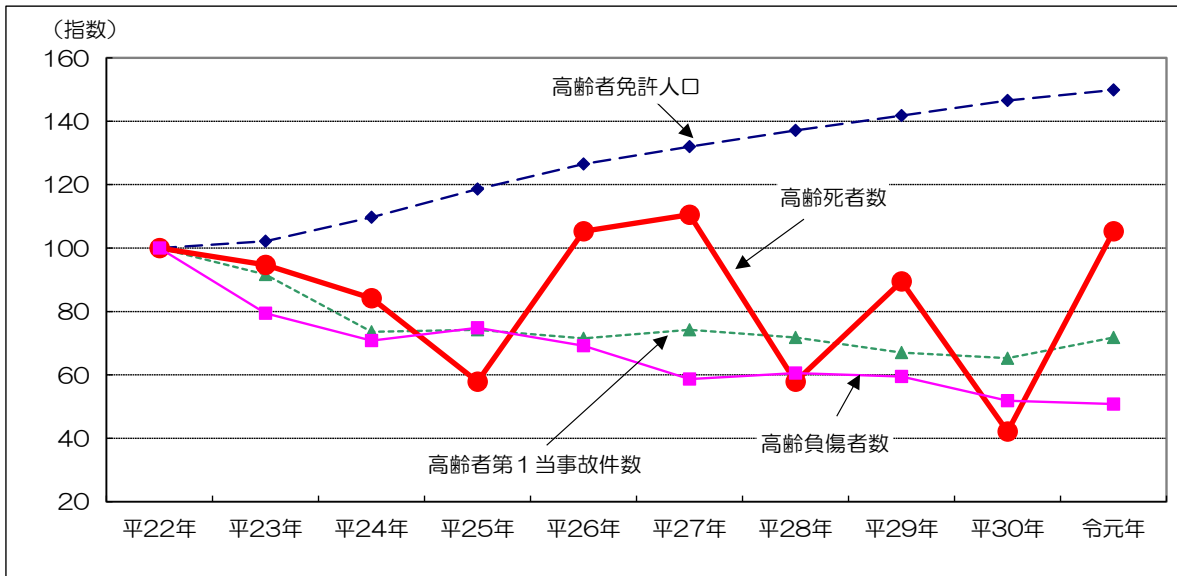
# 高齢者の免許人口と交通事故の推移

(資料12)

## 1 高齢者人口・高齢者免許人口の推移 (人口は各年10月1日現在の推計人口)

		平22年	平23年	平24年	平25年	平26年	平27年	平28年	平29年	平30年	令元年
人口	高齢者	153,614	153,376	157,197	161,774	166,084	169,439	171,530	173,562	175,389	176,499
	構成率	26.1%	26.2%	27.0%	28.0%	28.9%	29.7%	30.1%	30.7%	31.3%	31.8%
	指数	100	100	102	105	108	110	112	113	114	115
全人口		588,667	585,475	581,870	577,642	574,022	570,188	569,579	565,233	560,517	555,663
免許人口	高齢者	68,218	69,710	74,823	80,882	86,279	90,017	93,560	96,747	99,960	102,240
	構成率	17.8%	18.1%	19.5%	21.0%	22.4%	23.4%	24.4%	25.3%	26.3%	27.0%
	指数	100	102	110	119	126	132	137	142	147	150
全免許人口		384,246	384,470	384,555	385,303	385,212	384,299	383,215	381,715	380,207	378,109

## 2 高齢者事故の推移 (グラフは、平成22年の各項目を100とした年別指数。)



		22年	23年	24年	25年	26年	27年	28年	29年	30年	元年	2年 9月末
高齢者第1当事者	発生件数	337	309	248	250	241	250	242	226	220	242	125
	構成率	18.6%	18.5%	17.9%	19.5%	20.6%	23.7%	24.5%	23.4%	25.3%	30.1%	26.9%
	指数	100	92	74	74	72	74	72	67	65	72	
高齢者被害者	死者数	19	18	16	11	20	21	11	17	8	20	7
	構成率	45.2%	69.2%	53.3%	44.0%	58.8%	55.3%	64.7%	65.4%	40.0%	64.5%	58.3%
	指数	100	95	84	58	105	111	58	89	42	105	
高齢者被害者	負傷者数	370	294	262	277	256	217	224	220	192	188	99
	構成率	16.3%	14.2%	15.8%	17.1%	18.3%	17.4%	18.0%	18.9%	18.7%	19.6%	17.7%
	指数	100	79	71	75	69	59	61	59	52	51	
全事故	発生件数	1,812	1,668	1,389	1,280	1,168	1,053	987	965	869	805	464
	死者数	42	26	30	25	34	38	17	26	20	31	12
	負傷者数	2,273	2,076	1,658	1,619	1,396	1,250	1,243	1,162	1,029	957	560

(注. 高齢者事故の発生件数は、高齢者が第1当事者の事故。死傷者数は高齢者が死傷した人数)

# 高齢者事故の特徴（9月末）

（資料13）

## 1 高齢者事故発生状況

### （1）発生状況

	件数	死者数	負傷者
2年	125	7	99
元年	165	14	135
増減数	-40	-7	-36
増減率	-24.2%	-50.0%	-26.7%

### （2）路線別死傷者数

	死傷者数	構成率
国道	26	24.5%
県道	42	39.6%
市町村道	31	29.2%
その他	7	6.6%
合計	106	100.0%

※ 発生件数は、高齢者が第1当事者の事故

死傷者数は高齢者が死傷した人数

### （3）所属別死傷者数

	鳥取	郡家	智頭	浜村	倉吉	琴浦大山	米子	境港	黒坂	高速	合計
死者数					2	1	2	1	1		7
負傷者数	29	1		2	17	1	35	14			99

### （4）時間別死傷者数

	0-2	2-4	4-6	6-8	8-10	10-12	12-14	14-16	16-18	18-20	20-22	22-24	合計
死傷者数			3	2	20	24	16	11	19	7	4		106
構成率			2.8%	1.9%	18.9%	22.6%	15.1%	10.4%	17.9%	6.6%	3.8%		100.0%

### （5）違反別発生件数

	信号無視	交差点安全進行	一時不停止	横断歩行者妨害	ハンドル・ブレーキ不適	動静不注視	前方不注意	安全不確認	その他	合計
件数	4	10	7	8	5	9	23	45	14	125
構成率	3.2%	8.0%	5.6%	6.4%	4.0%	7.2%	18.4%	36.0%	11.2%	100.0%

## 2 高齢者交通死亡事故の特徴

### （1）発生状況

	死者数	うち 高齢者	うち 75歳以上	構成率
2年	12	7	3	58.3%
元年	22	14	9	63.6%
増減数	-10	-7	-6	
増減率	-45.5%	-50.0%	-66.7%	

### （2）全国の死者数

	死者数	うち 高齢者	構成率
2年	1,988	1,098	55.2%
元年	2,218	1,201	54.1%
増減数	-230	-103	
増減率	-10.4%	-8.6%	

※ 構成率＝うち高齢者/死者数

(3) 年齢別死者数

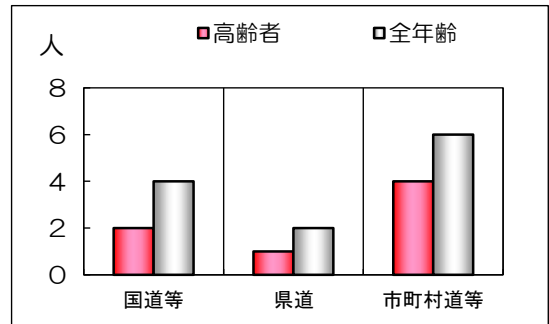
	15歳以下	16歳～24歳	その他	高齢者	うち75歳以上	合計
死者数		1	4	7	3	12
構成率		8.3%	33.3%	58.3%	42.9%	100.0%

(4) 第一当事者の年齢別事故件数

	15歳以下	16歳～24歳	その他	高齢者	うち75歳以上	合計
件数		1	7	4	2	12
構成率		8.3%	58.3%	33.3%	50.0%	100.0%

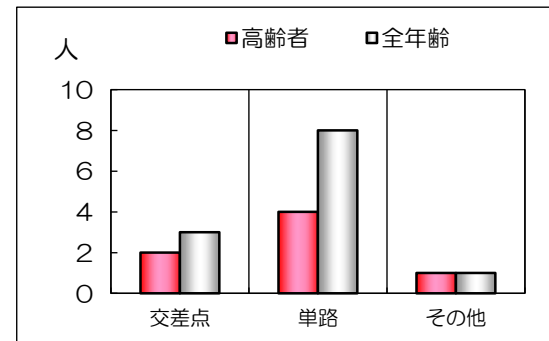
(5) 道路別死者数

	国道、自専道等	県道	市町村道等	合計
全年齢	4	2	6	12
うち高齢者	2	1	4	7
うち75歳以上			3	3
高齢者の構成率	50.0%	50.0%	66.7%	58.3%



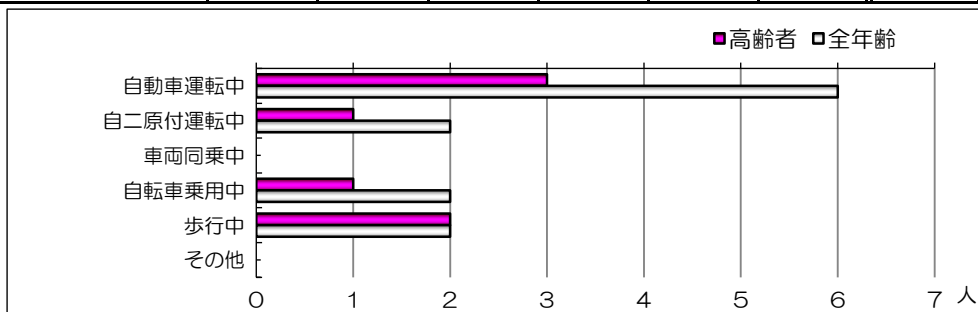
(6) 道路形状別死者数 (交差点は付近を含む)

	交差点	単路	その他	合計
全年齢	3	8	1	12
うち高齢者	2	4	1	7
うち75歳以上	1	1	1	3
高齢者の構成率	66.7%	50.0%	100.0%	58.3%



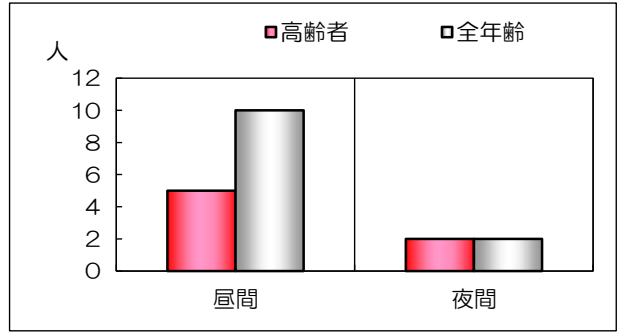
(7) 状態別死者数

	自動車運転中	自二原付運転中	車両同乗中	自転車乗用中	歩行中	その他(含不明)	合計
全年齢	6	2		2	2		12
うち高齢者	3	1		1	2		7
うち75歳以上	1	1			1		3
高齢者の構成率	50.0%	50.0%		50.0%	100.0%		58.3%



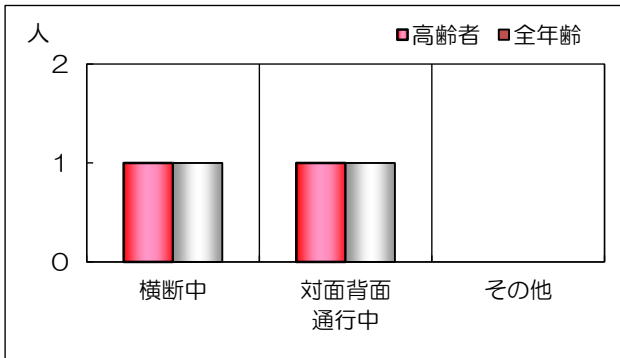
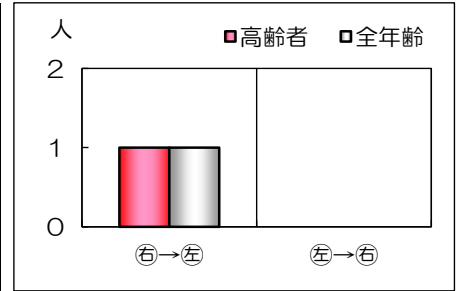
(8) 昼夜別死者数

	昼間	夜間	合計
全年齢	10	2	12
うち高齢者	5	2	7
うち75歳以上	2	1	3
高齢者の構成率	50.0%	100.0%	58.3%



(9) 歩行状態別死者数

	横断中		対面背面 面通行	その他	合計
	右→左	左→右			
全年齢	1		1		2
うち高齢者	1		1		2
うち75歳以上	1				1
高齢者の構成率	100.0%				100.0%





道路別・署別・事故類型別発生状況（9月末）

（資料15）

		合計	警 察 署 別										事故類型別				
			鳥取	郡家	智頭	浜村	倉吉	琴浦大山	米子	境港	黒坂	高速隊	人对車両	車両相互	車両単独	踏切	
合 計	件数	464	134	8	5	9	55	16	187	32	8	10	53	399	11	1	
	死者	12	1		1		2	1	4	1	1	1	2	5	4	1	
	負傷者	560	175	14	4	12	66	18	214	36	7	14	52	500	8		
国 道	9号	件数	47	9			3	5	5	25			2	45			
		死者	1						1				1				
		負傷者	53	11			4	8	4	26				1	52		
	29号	件数	17	13	4									1	16		
		死者															
		負傷者	32	25	7									1	31		
	53号	件数	16	12		4									16		
		死者															
		負傷者	16	12		4									16		
	179号	件数	6				6								6		
		死者															
		負傷者	9				9								9		
	180号	件数	1								1				1		
		死者															
		負傷者	1								1				1		
	181号	件数	11						8		3				10	1	
		死者	1						1						1		
		負傷者	11						8		3				10	1	
	313号	件数	3				3								3		
		死者															
		負傷者	4				4								4		
	431号	件数	30						26	4				2	27	1	
		死者	1						1							1	
		負傷者	39						33	6				2	37		
	その他	件数	4	3							1				4		
		死者															
		負傷者	4	3							1				4		
高 速 道	件数	3									3			3			
	死者	1									1			1			
	負傷者	3									3			3			
自 専 道	件数	7									7			6	1		
	死者																
	負傷者	11									11			9	2		
県 道	主要地方道	件数	53	26			5	3	13	5	1		4	49			
		死者															
		負傷者	64	32			6	4	13	8	1		4	60			
	一般県道	件数	102	31	2	3	14	4	41	7			14	87	1		
		死者	2	1			1							2			
		負傷者	118	35	3	4	16	6	47	7			15	102	1		
市 町 村 道	件数	121	25	2	1	3	13	1	59	15	2		18	98	4	1	
	死者	5			1				2	1	1		1		3	1	
	負傷者	141	33	4		4	13	1	71	14	1		17	123	1		
そ の 他	件数	43	15			9	3	15	1				12	28	3		
	死者	1				1							1				
	負傷者	54	24			10	3	16	1				12	39	3		