

# 交通事故発生状況

(令和2年8月)

鳥取県警察本部  
交通企画課

# 目 次

- 資料 1 交通事故発生状況
- 資料 2 交通事故発生状況（8月中）
- 資料 3 交通事故発生状況（8月末）
- 資料 4 交通事故発生状況（月末：グラフ）
- 資料 5 交通死亡事故発生状況（8月末）
- 資料 6 交通死亡事故発生状況（月末：グラフ）
- 資料 7 交通死亡事故ゼロ継続日数（8月末）
- 資料 8 都道府県別交通事故死者数（8月末）
- 資料 9 都道府県別高齢者死者数（8月末）
- 資料10 歩行者事故
- 資料11 自転車事故
- 資料12 高齢者の免許人口と交通事故の推移
- 資料13 高齢者事故の特徴（8月末）
- 資料14 市町村別・警察署別発生状況（8月末）
- 資料15 道路別・署別・事故類型別発生状況（8月末）

# 交通事故発生状況

(資料1)

## 1 全国・中国5県・鳥取県の死者数（8月末）

	全国の死者数	中国5県の死者数	鳥取県の死者数
令和2年8月末	1,745	124	9
令和元年8月末	1,925	149	21
増減数	-180	-25	-12
増減率	-9.4%	-16.8%	-57.1%

## 2 交通事故発生状況（8月中）

○ 発生件数	48件	前年対比	-39件	(-44.8%)
○ 死者数	1人	前年対比	-5人	(-83.3%)
○ 負傷者数	65人	前年対比	-41人	(-38.7%)

## 3 死亡事故の状況（8月末）（9件 9人）

### (1) 道路別発生件数

	国道	県道	市町村道	高速道	自専道	その他	計
令和2年	1	2	4	1	0	1	9
令和元年	7	6	4	0	2	2	21

### (2) 発生地点の道路形状別

	交差点等	単路	その他	計
令和2年	3	5	1	9
令和元年	3	15	3	21

### (3) 年齢層別死者数

	15歳以下	若者	その他	高齢者	計
令和2年	0	1	3	5	9
令和元年	0	2	6	13	21

### (4) 状態別死者数

	歩行者	自転車	車両等 運転中	同乗中	その他	計
令和2年	0	2	7	0	0	9
令和元年	6	1	14	0	0	21

### (5) 時間帯別発生件数 昼間 9件 夜間 0件

	0～6時	6～12時	12～18時	18～24時	計
令和2年	0	3	6	0	9
令和元年	4	5	6	6	21

### (6) 第1当事者の年齢層別

	15歳以下	若者	その他	高齢者	計
令和2年	0	1	4	4	9
令和元年	0	1	11	9	21

### (7) 高齢死者の内訳 本年 5人 前年 13人

#### ア 昼夜別

	昼	夜	計
令和2年	5		5
令和元年	8	5	13

#### イ 状態別

	歩行者	自転車	車両等 運転中	その他	計
令和2年		1	4		5
令和元年	5	1	7		13

# 交通事故発生状況（8月中）

（資料2）

## 1 発生状況

### (1) 県下

区分 年別	件数	死者数	負傷者数
2年	48	1	65
元年	87	6	106
増減数	-39	-5	-41
増減率	-44.8%	-83.3%	-38.7%

### ◎ 昼夜別状況

区分 年別	昼間		夜間		合計	
	全事故	死亡事故	全事故	死亡事故	全事故	死亡事故
2年	41	1	7	0	48	1
元年	71	3	16	3	87	6
増減数	-30	-2	-9	-3	-39	-5
増減率	-42.3%	-66.7%	-56.3%	-100.0%	-44.8%	-83.3%

### (2) 署（隊）別交通事故発生状況

		鳥取	郡家	智頭	浜村	倉吉	琴浦大山	米子	境港	黒坂	高速隊	合計
発生件数	2年	8	0	0	5	7	3	20	5	0	0	48
	元年	26	1	1	2	13	5	29	3	3	4	87
	増減数	-18	-1	-1	3	-6	-2	-9	2	-3	-4	-39
死者数	2年	0	0	0	0	0	0	1	0	0	0	1
	元年	1	1	0	0	0	1	2	0	1	0	6
	増減数	-1	-1	0	0	0	-1	-1	0	-1	0	-5
負傷者数	2年	14	0	0	7	9	3	25	7	0	0	65
	元年	33	0	1	2	19	5	32	4	2	8	106
	増減数	-19	0	-1	5	-10	-2	-7	3	-2	-8	-41

## 2 道路別発生件数及び死者数

区分	道路別	国道		県道	市町村道	高速道	その他	合計
		一般国道	自専道					
発生件数	2年	16	0	18	13	0	1	48
	元年	20	4	41	16	0	6	87
	増減数	-4	-4	-23	-3	0	-5	-39
死者数	2年	1	0	0	0	0	0	1
	元年	2	0	4	0	0	0	6
	増減数	-1	0	-4	0	0	0	-5

## 3 年齢別及び状態別死者数

状態	区分	15歳以下	16～24歳	25～29歳	30～39歳	40～49歳	50～59歳	60～64歳	65歳以上	不明	合計	構成率	前年
自動車運転中									1		1	100.0%	2
二輪車運転中												0.0%	1
車両同乗中												0.0%	
自転車乗用中												0.0%	
歩行者												0.0%	3
その他（含不明）												0.0%	
合計									1		1	0.0%	6
構成率		0.0%	0.0%	0.0%	0.0%	0.0%	0.0%	0.0%	100.0%	0.0%	100.0%		
前年			2						4		6		

## 4 死亡事故における第1当事者の年齢別及び状態別件数

状態	区分	15歳以下	16～24歳	25～29歳	30～39歳	40～49歳	50～59歳	60～64歳	65歳以上	不明	合計	構成率	前年
自動車運転中									1		1	100.0%	5
二輪車運転中												0.0%	1
自転車乗用中												0.0%	
その他（含不明）												0.0%	
合計									1		1	0.0%	6
構成率		0.0%	0.0%	0.0%	0.0%	0.0%	0.0%	0.0%	100.0%	0.0%	100.0%		
前年			1		1		2		2		6		

# 交通事故発生状況（8月末）

（資料3）

## 1 発生状況

区分 年別	件数	死者数	負傷者数
2年	407	9	488
元年	515	21	613
増減数	-108	-12	-125
増減率	-21.0%	-57.1%	-20.4%
5年平均	551	14.0	675

## 2 道路別発生件数及び死者数

区分	道路別	国道		県道	市町村道	高速道	その他	合計
		一般国道	自専道					
発生件数	2年	113	5	144	106	1	38	407
	元年	163	12	177	129	2	32	515
	増減数	-50	-7	-33	-23	-1	6	-108
死者数	2年	1	0	2	4	1	1	9
	元年	7	2	6	4	0	2	21
	増減数	-6	-2	-4	0	1	-1	-12

## 3 署（隊）別交通事故発生状況

		鳥取	郡家	智頭	浜村	倉吉	琴浦大山	米子	境港	黒坂	高速隊	合計
発生件数	2年	121	5	5	9	47	12	169	26	7	6	407
	元年	133	7	9	21	68	20	211	19	14	13	515
	増減数	-12	-2	-4	-12	-21	-8	-42	7	-7	-7	-108
死者数	2年	1	0	1	0	2	0	2	1	1	1	9
	元年	2	3	1	1	2	2	4	1	3	2	21
	増減数	-1	-3	0	-1	0	-2	-2	0	-2	-1	-12
負傷者数	2年	160	9	4	12	54	14	193	29	6	7	488
	元年	167	7	10	25	84	22	244	21	16	17	613
	増減数	-7	2	-6	-13	-30	-8	-51	8	-10	-10	-125

## 4 月別発生状況

	1月	2月	3月	4月	5月	6月	7月	8月	9月	10月	11月	12月	合計
件数	53	78	49	47	41	41	50	48					407
死者数	1	1	0	1	2	2	1	1					9
負傷者数	66	99	60	53	40	49	56	65					488

## 5 年齢別及び状態別の死者数

区分 状態	15歳 以下	16～ 24歳	25～ 29歳	30～ 39歳	40～ 49歳	50～ 59歳	60～ 64歳	65歳 以上	不明	合計	構成率	前年
自動車運転中					1		1	3		5	55.6%	12
二輪車運転中		1						1		2	22.2%	2
車両同乗中											0.0%	
自転車乗用中							1	1		2	22.2%	1
歩行者											0.0%	6
その他（含不明）											0.0%	
合計		1			1		2	5		9	100.0%	21
構成率	0.0%	11.1%	0.0%	0.0%	11.1%	0.0%	22.2%	55.6%	0.0%	100.0%		
前年		2				6		13		21		

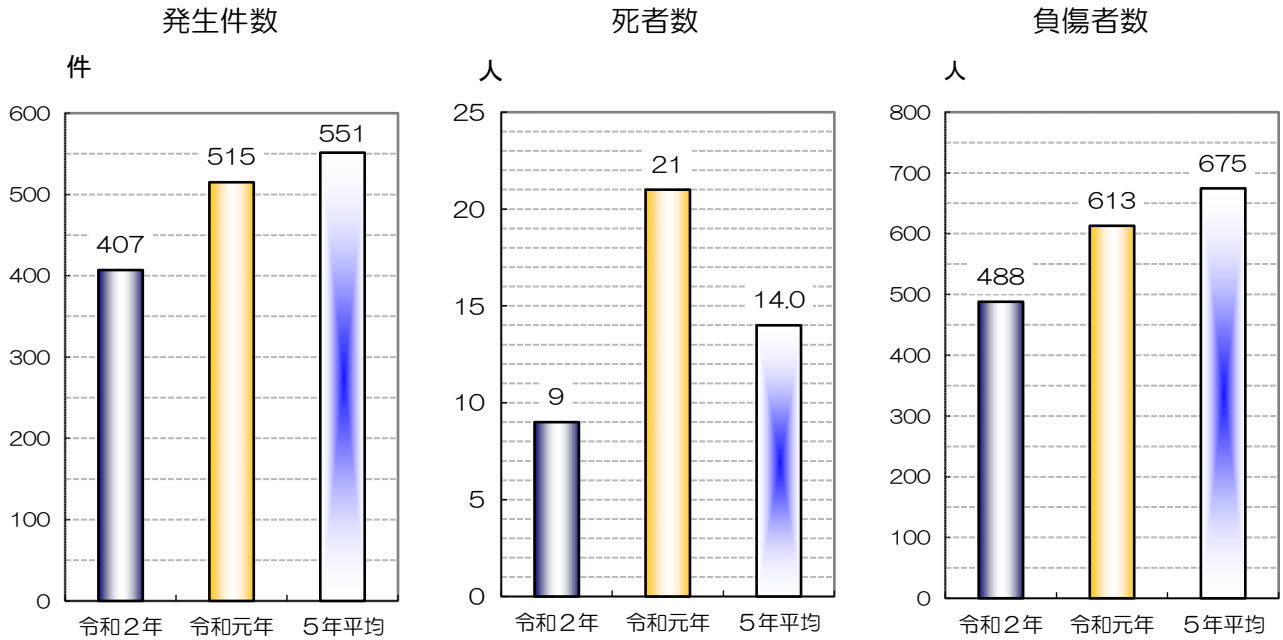
## 6 死亡事故における第1当事者の年齢別及び状態別件数

区分 状態	15歳 以下	16～ 24歳	25～ 29歳	30～ 39歳	40～ 49歳	50～ 59歳	60～ 64歳	65歳 以上	不明	合計	構成率	前年
自動車運転中					1	2	1	3		7	77.8%	17
二輪車運転中		1						1		2	22.2%	2
自転車乗用中											0.0%	1
その他（含不明）											0.0%	1
合計		1			1	2	1	4		9	100.0%	21
構成率	0.0%	11.1%	0.0%	0.0%	11.1%	22.2%	11.1%	44.4%	0.0%	100.0%		
前年		1	1	3	1	6		9		21		

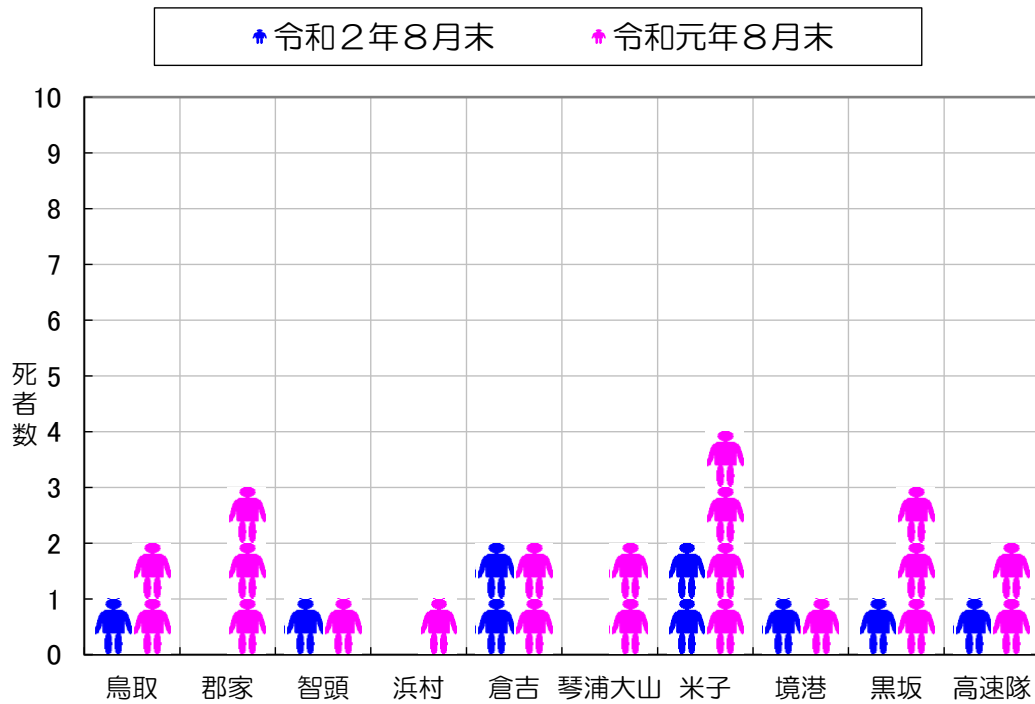
# 交通事故発生状況（月末：グラフ）

（資料4）

## 1 発生状況



## 2 所属別死者数の状況



	鳥取	郡家	智頭	浜村	倉吉	琴浦大山	米子	境港	黒坂	高速隊	合計
令和2年8月末	1		1		2		2	1	1	1	9
令和元年8月末	2	3	1	1	2	2	4	1	3	2	21

交通死亡事故発生状況 (8月末)

(資料5)

本年 ( 9件 9人 )

(前年同期 21件 21人)

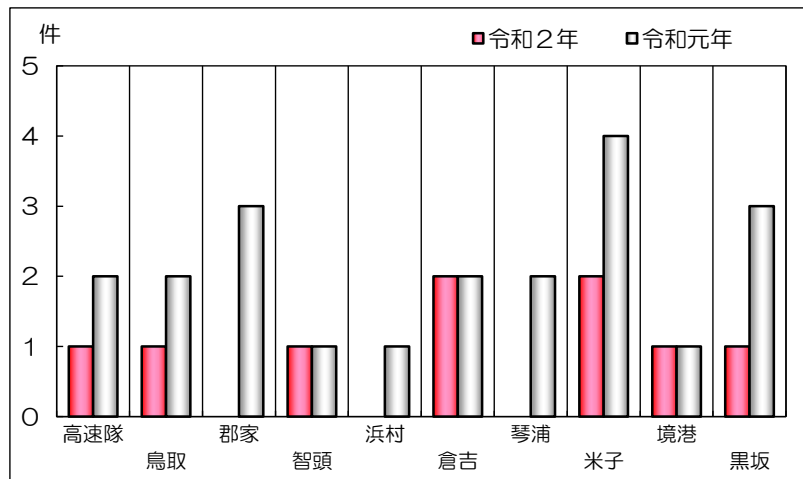
		件数・死者数・構成率(本年)		(前年)				件数・死者数・構成率(本年)		(前年)						
署別	高速隊	1件	11.1%	1人	11.1%	2件	2人	昼夜	昼間	9件	100.0%	9人	100.0%	13件	13人	
	鳥取郡家	1件	11.1%	1人	11.1%	2件	2人		夜間				8件	8人		
	智頭	1件	11.1%	1人	11.1%	1件	1人		曜日別	日曜日				2件	2人	
	浜村					1件	1人			月曜日				4件	4人	
	倉吉	2件	22.2%	2人	22.2%	2件	2人			火曜日	2件	22.2%	2人	22.2%	1件	1人
	琴浦大山					2件	2人			水曜日	1件	11.1%	1人	11.1%	4件	4人
	米子	2件	22.2%	2人	22.2%	4件	4人			木曜日	4件	44.4%	4人	44.4%	5件	5人
	境港	1件	11.1%	1人	11.1%	1件	1人			金曜日	1件	11.1%	1人	11.1%	3件	3人
	黒坂	1件	11.1%	1人	11.1%	3件	3人			土曜日	1件	11.1%	1人	11.1%	2件	2人
道路別	高速道	1件	11.1%	1人	11.1%			死者状態別	車両運転中	5人	55.6%	同乗中	12人			
	自専道					2件	2人		自二・原付運転中	2人	22.2%	四輪	2人			
	国道	1件	11.1%	1人	11.1%	7件	7人		車両同乗中							
	うち 9号								自転車乗用中	2人	22.2%	二輪	1人			
	県道	2件	22.2%	2人	22.2%	6件	6人		歩行者				6人			
	市町村道	4件	44.4%	4人	44.4%	4件	4人		その他(含不明)							
	その他	1件	11.1%	1人	11.1%	2件	2人	死者年齢層別等	15歳以下			うち 夜間				
道路形状別	交差点内・含付近	3件	33.3%	3人	33.3%	3件	3人		うち 小学生							
	交差点内	3件	33.3%	3人	33.3%	2件	2人		中学生							
	交差点付近					1件	1人		若者(16~24歳)	1人	11.1%		2人			
	単路直線等	4件	44.4%	4人	44.4%	10件	10人		うち 20~24				2人			
	単路カーブ	1件	11.1%	1人	11.1%	5件	5人		25~29歳							
	踏切他	1件	11.1%	1人	11.1%	3件	3人		30代							
									40代	1人	11.1%					
事故類型別	人対車両	対面背面通行中							50代				6人			
		横断中⑥→⑥				3件	3人		60~64歳	2人	22.2%					
		横断中⑥→⑥							65歳以上	5人	55.6%		13人			
		その他				1件	1人		うち 自動車運転中	3人			7人			
	車両相互	小計				4件	4人		自二・原付運転中	1人						
		正面衝突	2件	22.2%	2人	22.2%	4件		4人	車両同乗中						
		出会い頭	3件	33.3%	3人	33.3%	1件		1人	自転車乗用中	1人		1人			
		右左折時								歩行者			5人			
		追突					1件		1人	うち 対面・背面通行						
		その他							横断中(右→左)			3人				
小計	5件	55.6%	5人	55.6%	6件	6人	横断中(左→右)									
車両単独	3件	33.3%	3人	33.3%	9件	9人	その他				2人					
列車	1件	11.1%	1人	11.1%	2件	2人	県内外	県内	8人	88.9%		17人				
不明								県外	1人	11.1%		4人				
事故原因別	信号無視	1件	11.1%	1人	11.1%			性別	男性	7人	77.8%		17人			
	右側通行								女性	2人	22.2%		4人			
	最高速度					1件	1人	第一当事者年齢層別等	15歳以下							
	踏切不注意	1件	11.1%	1人	11.1%				若者(16~24歳)	1人	11.1%		1人			
	優先通行妨害								うち 20~24				1人			
	横断歩行者妨害等								25~29歳				1人			
	一時不停止					1件	1人		30代				3人			
	安全運転義務	ハンドル操作	3件	33.3%	3人	33.3%	3件		3人	40代	1人	11.1%		1人		
		前方不注意					6件		6人	50代	2人	22.2%		6人		
		動静不注意								60~64歳	1人	11.1%				
安全不確認		1件	11.1%	1人	11.1%				65歳以上	4人	44.4%		9人			
安全速度		1件	11.1%	1人	11.1%				不明							
その他						2件	2人	不								
その他の違反	1件	11.1%	1人	11.1%	2件	2人	県内外	県内	8人	88.9%		16人				
不明	1件	11.1%	1人	11.1%	6件	6人		県外	1人	11.1%		5人				
時間別	00~02					1件	1人	性別	男性	7人	77.8%		20人			
	02~04					1件	1人		女性	2人	22.2%		1人			
	04~06					2件	2人	第一当事者年齢層別等	15歳以下							
	06~08	1件	11.1%	1人	11.1%	2件	2人		若者(16~24歳)	1人	11.1%		1人			
	08~10	1件	11.1%	1人	11.1%	2件	2人		うち 20~24				1人			
	10~12	1件	11.1%	1人	11.1%	1件	1人		25~29歳				1人			
	12~14	4件	44.4%	4人	44.4%	2件	2人		30代				3人			
	14~16	2件	22.2%	2人	22.2%	2件	2人		40代	1人	11.1%		1人			
	16~18					2件	2人		50代	2人	22.2%		6人			
	18~20					3件	3人		60~64歳	1人	11.1%					
	20~22					1件	1人		65歳以上	4人	44.4%		9人			
	22~24					2件	2人		不明							

# 交通死亡事故発生状況（月末：グラフ）

（資料6）

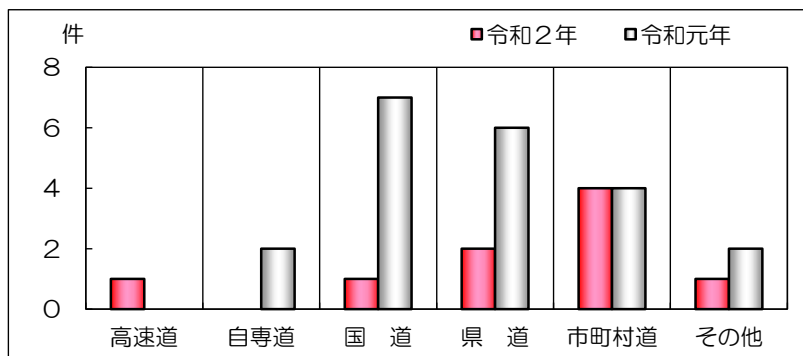
## 1 警察署別件数

	令和2年	令和元年
高速隊	1	2
鳥取	1	2
郡家		3
智頭	1	1
浜村		1
倉吉	2	2
琴浦大山		2
米子	2	4
境港	1	1
黒坂	1	3
合計	9	21



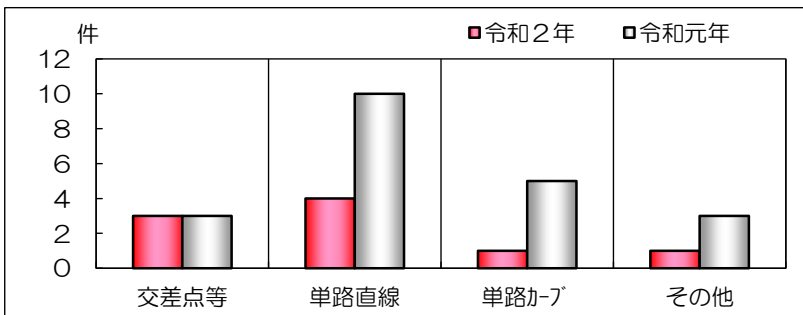
## 2 道路別件数

	令和2年	令和元年
高速道	1	
自専道		2
国道	1	7
県道	2	6
市町村道	4	4
その他	1	2
合計	9	21



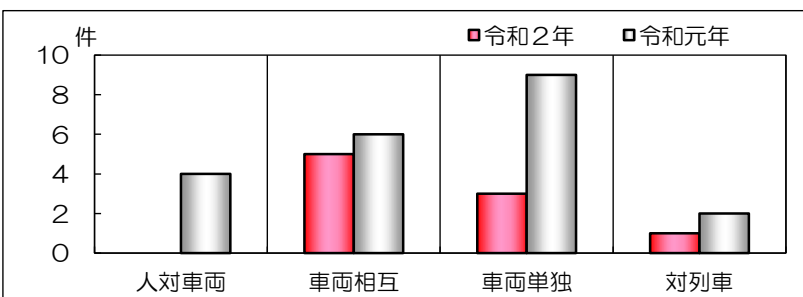
## 3 道路形状別件数

	令和2年	令和元年
交差点等	3	3
単路直線	4	10
単路カーブ	1	5
その他	1	3
合計	9	21



## 4 事故類型別件数

	令和2年	令和元年
人対車両		4
車両相互	5	6
車両単独	3	9
対列車	1	2
不明		
合計	9	21

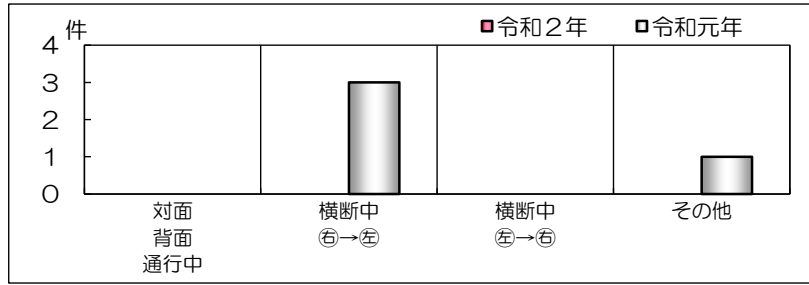




## 5 事故類型別件数

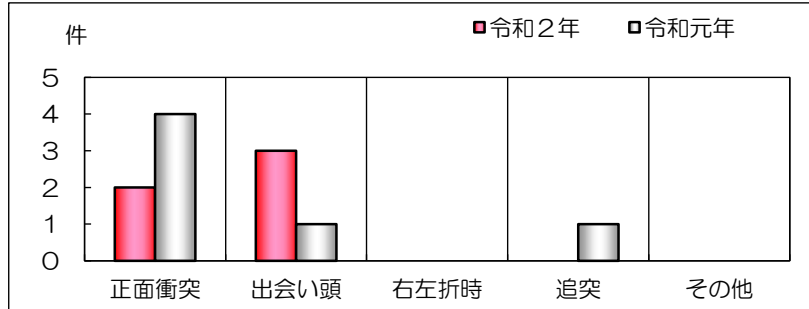
### (1) 人対車両事故

	令和2年	令和元年
対面・背面通行中		
横断中(右→左)		3
横断中(左→右)		
その他		1
合計		4



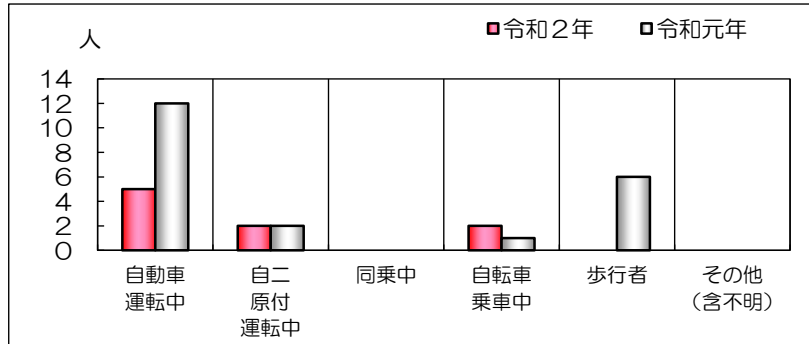
### (2) 車両相互事故

	令和2年	令和元年
正面衝突	2	4
出会い頭	3	1
右左折時		
追突		1
その他		
合計	5	6



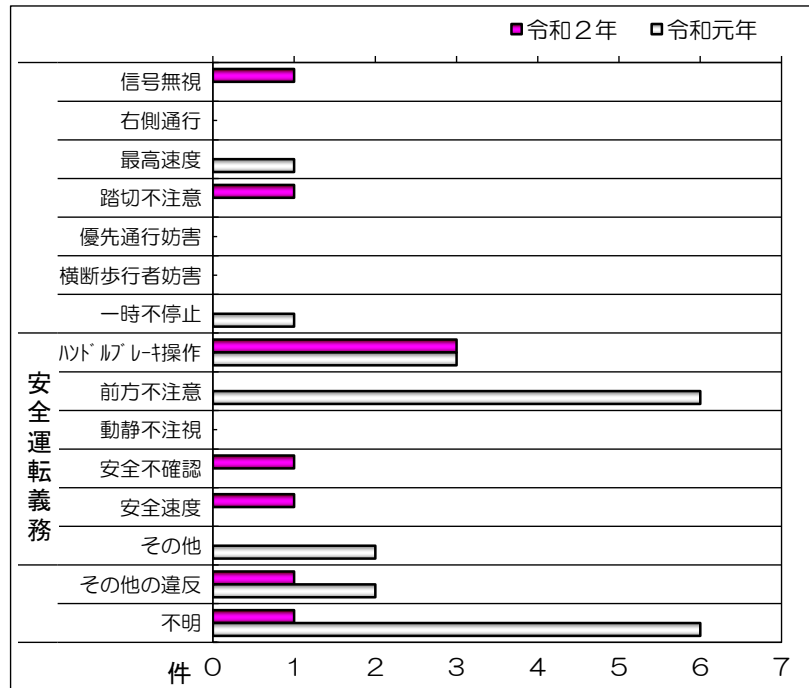
## 6 状態別死者数

	令和2年	令和元年
自動車運転中	5	12
自二・原付運転中	2	2
車両同乗中		
自転車乗用中	2	1
歩行者		6
その他(含不明)		
合計	9	21



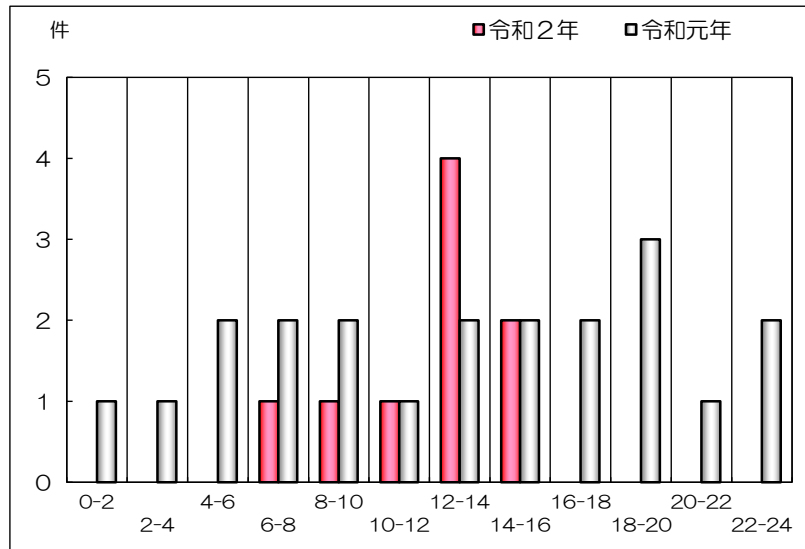
## 7 原因別件数

	令和2年	令和元年	
信号無視	1		
右側通行			
最高速度		1	
踏切不注意	1		
優先通行妨害			
横断歩行者妨害			
一時不停止		1	
安全運転義務	ハンドブレーキ操作	3	3
	前方不注意		6
	動静不注視		
	安全不確認	1	
	安全速度	1	
	その他		2
その他の違反	1	2	
不明	1	6	
合計	9	21	



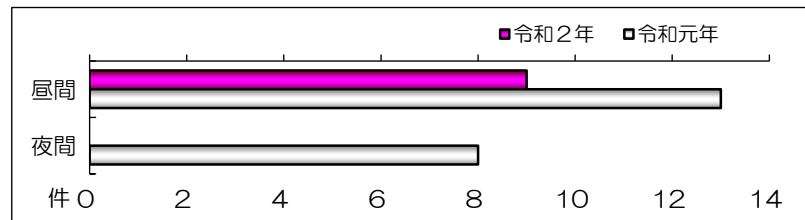
### 8 時間別件数

	令和2年	令和元年
00~02		1
02~04		1
04~06		2
06~08	1	2
08~10	1	2
10~12	1	1
12~14	4	2
14~16	2	2
16~18		2
18~20		3
20~22		1
22~24		2
合計	9	21



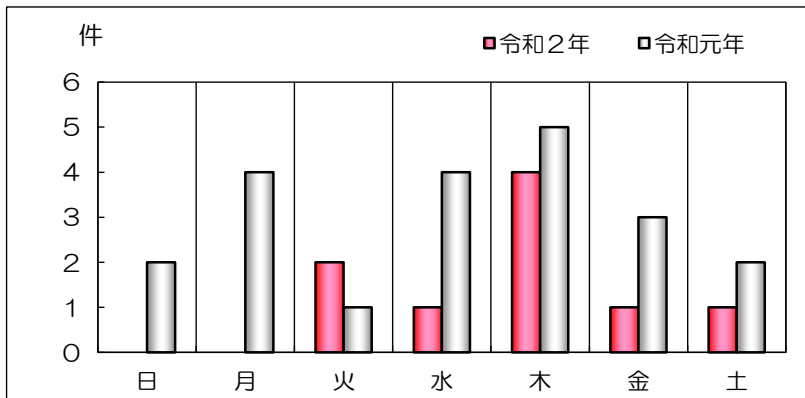
### 9 昼夜別件数

	令和2年	令和元年
昼間	9	13
夜間		8
合計	9	21



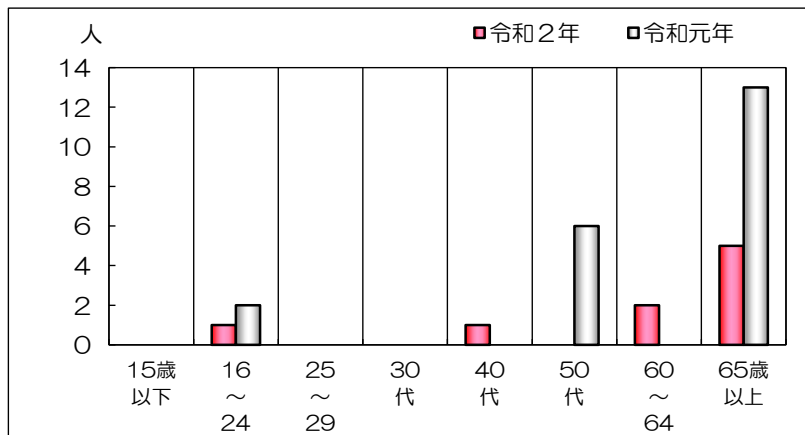
### 10 曜日別件数

	令和2年	令和元年
日		2
月		4
火	2	1
水	1	4
木	4	5
金	1	3
土	1	2
合計	9	21



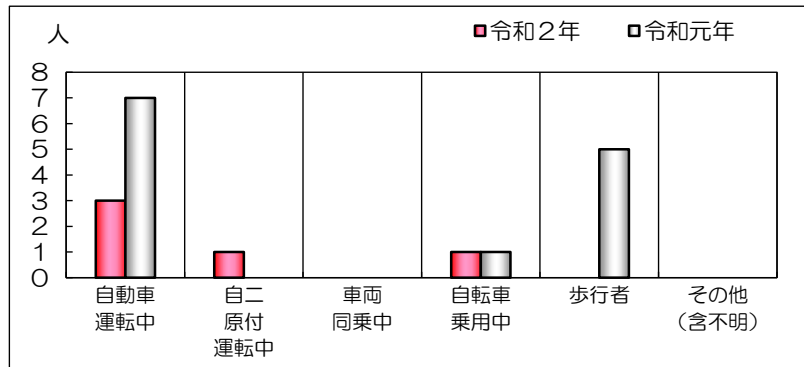
### 11 年齢層別死者数

	令和2年	令和元年
15歳以下		
16~24歳	1	2
25~29歳		
30代		
40代	1	
50代		6
60~64歳	2	
65歳以上	5	13
合計	9	21



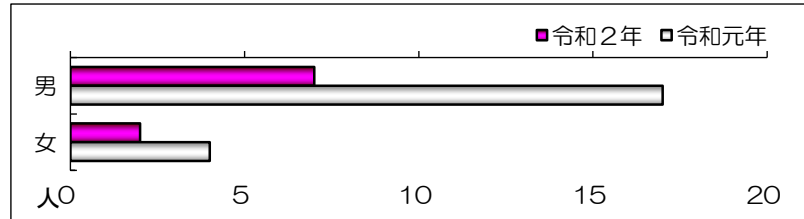
## 12 65歳以上状態別死者数

	令和2年	令和元年
自動車運転中	3	7
自二・原付運転中	1	
車両同乗中		
自転車乗用中	1	1
歩行者		5
その他		
合計	5	13



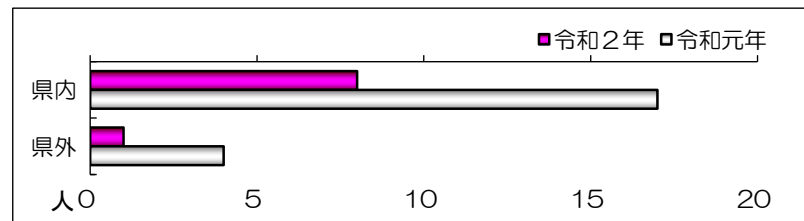
## 13 男女別死者数

	令和2年	令和元年
男	7	17
女	2	4
合計	9	21



## 14 県内・県外別死者数

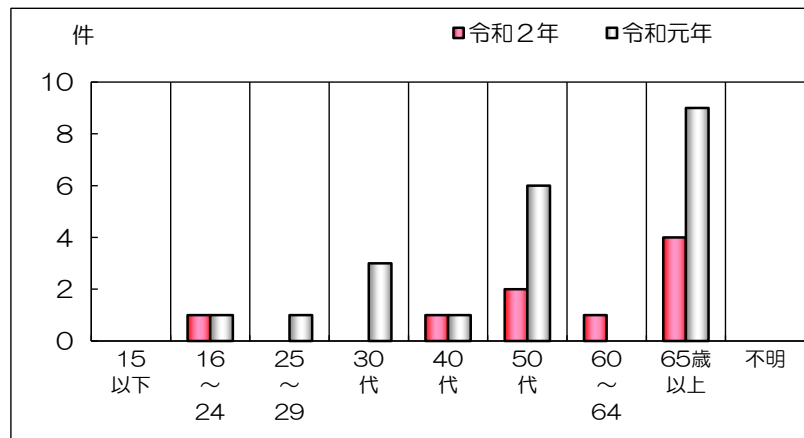
	令和2年	令和元年
県内	8	17
県外	1	4
合計	9	21



## 15 第1当事者

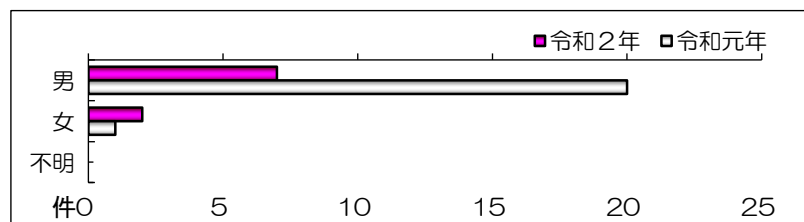
### (1) 年齢層別

	令和2年	令和元年
15歳以下		
16～24歳	1	1
25～29歳		1
30代		3
40代	1	1
50代	2	6
60～64歳	1	
65歳以上	4	9
不明		
合計	9	21



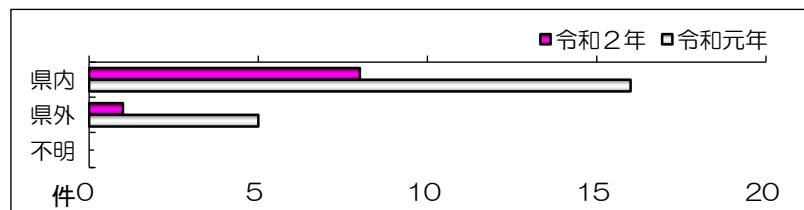
### (2) 男女別

	令和2年	令和元年
男	7	20
女	2	1
不明		
合計	9	21



### (3) 県内・県外居住別

	令和2年	令和元年
県内	8	16
県外	1	5
不明		
合計	9	21



交通死亡事故ゼロ継続日数（8月末）

（資料7）

令和2年8月31日 現在

	市町村	人口	最終発生年月日	継続日数	順位
1	岩美町	10,919	平成28年6月3日	1,550	3
2	鳥取市	188,740	令和2年6月30日	62	17
3	八頭町	15,961	令和1年8月9日	388	11
4	若桜町	2,941	平成21年11月4日	3,953	1
5	智頭町	6,520	令和1年7月4日	424	10
6	湯梨浜町	16,108	平成30年9月9日	722	6
7	三朝町	6,108	平成29年12月9日	996	5
8	倉吉市	46,943	令和2年7月2日	60	18
9	北栄町	14,251	令和1年11月17日	288	14
10	琴浦町	16,525	平成31年4月25日	494	9
11	大山町	15,690	令和1年8月17日	380	12
12	日吉津村	3,497	令和1年10月22日	314	13
13	米子市	147,667	令和2年8月27日	4	19
14	南部町	10,479	平成29年3月21日	1,259	4
15	境港市	32,837	令和2年1月31日	213	15
16	伯耆町	10,667	令和2年6月11日	81	16
17	江府町	2,712	平成24年7月10日	2,974	2
18	日野町	2,906	平成31年1月14日	595	7
19	日南町	4,192	平成31年4月17日	502	8

人口合計 555,663 人

人口は、令和元年10月1日現在の推計人口

都道府県別交通事故死者数（8月末）（資料8）

令和2年8月末

管区	都道府県	08月01日～31日				01月01日～08月31日						
		本年	前年	増減数	増減率	本年	順位	前年	増減数	順位	増減率	順位
北海道	札幌	12	9	3	33.3	51		44	7		15.9	
	函館			0	—	4		4	0		0.0	
	旭川	1	2	-1	-50.0	9		16	-7		-43.8	
	釧路	3	5	-2	-40.0	14		16	-2		-12.5	
	北見			0	—	7		5	2		40.0	
	計	16	16	0	0.0	85	4	85	0	18	0.0	18
東北	青森	3	3	0	0.0	15	41	26	-11	37	-42.3	43
	岩手	2	4	-2	-50.0	28	25	32	-4	26	-12.5	27
	宮城	1	2	-1	-50.0	30	23	38	-8	33	-21.1	32
	秋田	1	4	-3	-75.0	25	30	24	1	13	4.2	16
	山形	1	2	-1	-50.0	20	37	19	1	13	5.3	11
	福島	2	5	-3	-60.0	32	20	39	-7	31	-17.9	30
		計	10	20	-10	-50.0	150	…	178	-28	…	-15.7
東京		10	12	-2	-16.7	90	2	73	17	1	23.3	4
関東	茨城	6	12	-6	-50.0	50	11	69	-19	44	-27.5	35
	栃木	5	8	-3	-37.5	36	17	56	-20	45	-35.7	41
	群馬	3	6	-3	-50.0	27	26	31	-4	26	-12.9	28
	埼玉	8	11	-3	-27.3	71	7	79	-8	33	-10.1	25
	千葉	12	15	-3	-20.0	78	5	98	-20	45	-20.4	31
	神奈川	5	13	-8	-61.5	90	2	91	-1	19	-1.1	19
	新潟	8	4	4	100.0	42	14	50	-8	33	-16.0	29
	山梨	2	3	-1	-33.3	13	43	18	-5	28	-27.8	36
	長野	5	9	-4	-44.4	27	26	38	-11	37	-28.9	37
	静岡	5	8	-3	-37.5	66	8	62	4	5	6.5	9
	計	59	89	-30	-33.7	500	…	592	-92	…	-15.5	…
中部	富山	1		1	—	20	37	19	1	13	5.3	11
	石川	2		2	—	32	20	16	16	2	100.0	1
	福井	1	2	-1	-50.0	20	37	19	1	13	5.3	11
	岐阜	7	12	-5	-41.7	32	20	58	-26	47	-44.8	44
	愛知	11	15	-4	-26.7	95	1	91	4	5	4.4	14
	三重	5	7	-2	-28.6	49	12	47	2	8	4.3	15
		計	27	36	-9	-25.0	248	…	250	-2	…	-0.8
近畿	滋賀	5	6	-1	-16.7	30	23	43	-13	41	-30.2	38
	京都	4	5	-1	-20.0	36	17	34	2	8	5.9	10
	大阪	8	9	-1	-11.1	77	6	79	-2	20	-2.5	20
	兵庫	2	20	-18	-90.0	58	9	76	-18	43	-23.7	33
	奈良	4		4	—	16	40	18	-2	20	-11.1	26
	和歌山	1	4	-3	-75.0	9	45	19	-10	36	-52.6	46
	計	24	44	-20	-45.5	226	…	269	-43	…	-16.0	…
中国	鳥取	1	6	-5	-83.3	9	45	21	-12	39	-57.1	47
	島根	1	3	-2	-66.7	9	45	15	-6	30	-40.0	42
	岡山	6	5	1	20.0	42	14	45	-3	25	-6.7	22
	広島	2	6	-4	-66.7	43	13	40	3	7	7.5	8
	山口	3	8	-5	-62.5	21	36	28	-7	31	-25.0	34
	計	13	28	-15	-53.6	124	…	149	-25	…	-16.8	…
四国	徳島	2	2	0	0.0	14	42	28	-14	42	-50.0	45
	香川	3	3	0	0.0	37	16	24	13	3	54.2	3
	愛媛	2	1	1	100.0	23	33	25	-2	20	-8.0	24
	高知	4	4	0	0.0	22	34	20	2	8	10.0	5
	計	11	10	1	10.0	96	…	97	-1	…	-1.0	…
九州	福岡	8	4	4	100.0	57	10	56	1	13	1.8	17
	佐賀	3	2	1	50.0	26	29	16	10	4	62.5	2
	長崎		4	-4	-100.0	22	34	20	2	8	10.0	5
	熊本	1	1	0	0.0	24	31	36	-12	39	-33.3	40
	大分	2	2	0	0.0	27	26	29	-2	20	-6.9	23
	宮崎	3	2	1	50.0	24	31	22	2	8	9.1	7
	鹿児島	6	4	2	50.0	35	19	37	-2	20	-5.4	21
	沖縄	3	4	-1	-25.0	11	44	16	-5	28	-31.3	39
	計	26	23	3	13.0	226	…	232	-6	…	-2.6	…
合計		196	278	-82	-29.5	1,745	…	1,925	-180	…	-9.4	…

都道府県別高齢者死者数（8月末）（資料9）

令和2年8月末

管区	都道府県	08月01日～31日				01月01日～08月31日						
		本年	前年	増減数	増減率	本年	順位	前年	増減数	順位	増減率	順位
北海道	札幌	6	2	4	200.0	22		17	5		29.4	
	函館			0	—	2		4	-2		-50.0	
	旭川		2	-2	-100.0	5		13	-8		-61.5	
	釧路		3	-3	-100.0	5		10	-5		-50.0	
	北見			0	—	4		4	0		0.0	
	計	6	7	-1	-14.3	38	4	48	-10	42	-20.8	34
東北	青森	1	2	-1	-50.0	7	42	17	-10	42	-58.8	46
	岩手		1	-1	-100.0	19	20	20	-1	20	-5.0	22
	宮城		1	-1	-100.0	16	32	12	4	10	33.3	6
	秋田	1	2	-1	-50.0	17	27	18	-1	20	-5.6	23
	山形	1	1	0	0.0	13	38	12	1	17	8.3	15
	福島	1	1	0	0.0	16	32	21	-5	31	-23.8	37
	計	4	8	-4	-50.0	88	…	100	-12	…	-12.0	…
東京		1	6	-5	-83.3	33	7	28	5	5	17.9	12
関東	茨城	3	6	-3	-50.0	32	8	41	-9	41	-22.0	35
	栃木	5	1	4	400.0	25	14	30	-5	31	-16.7	32
	群馬	2	1	1	100.0	16	32	14	2	13	14.3	13
	埼玉	3	5	-2	-40.0	36	6	41	-5	31	-12.2	28
	千葉	4	3	1	33.3	43	2	49	-6	38	-12.2	29
	神奈川	3	2	1	50.0	37	5	35	2	13	5.7	18
	新潟	4	4	0	0.0	26	11	34	-8	39	-23.5	36
	山梨	1	2	-1	-50.0	6	44	9	-3	28	-33.3	39
	長野	3	3	0	0.0	20	19	21	-1	20	-4.8	21
	静岡	4	6	-2	-33.3	39	3	31	8	4	25.8	8
	計	32	33	-1	-3.0	280	…	305	-25	…	-8.2	…
中部	富山	1		1	—	17	27	15	2	13	13.3	14
	石川	1		1	—	17	27	12	5	5	41.7	5
	福井	1	2	-1	-50.0	16	32	11	5	5	45.5	4
	岐阜	3	8	-5	-62.5	18	23	39	-21	47	-53.8	44
	愛知	3	8	-5	-62.5	49	1	47	2	13	4.3	19
	三重	1	6	-5	-83.3	26	11	27	-1	20	-3.7	20
	計	10	24	-14	-58.3	143	…	151	-8	…	-5.3	…
近畿	滋賀	3	3	0	0.0	14	37	19	-5	31	-26.3	38
	京都	1	3	-2	-66.7	19	20	16	3	11	18.8	11
	大阪	3	4	-1	-25.0	24	16	44	-20	46	-45.5	41
	兵庫	2	10	-8	-80.0	30	9	35	-5	31	-14.3	31
	奈良	3		3	—	12	39	9	3	11	33.3	6
	和歌山	1	2	-1	-50.0	6	44	11	-5	31	-45.5	41
	計	13	22	-9	-40.9	105	…	134	-29	…	-21.6	…
中国	鳥取	1	4	-3	-75.0	5	46	13	-8	39	-61.5	47
	島根	1	3	-2	-66.7	7	42	12	-5	31	-41.7	40
	岡山	6	2	4	200.0	26	11	21	5	5	23.8	10
	広島	1	2	-1	-50.0	19	20	22	-3	28	-13.6	30
	山口	1	5	-4	-80.0	9	40	20	-11	45	-55.0	45
	計	10	16	-6	-37.5	66	…	88	-22	…	-25.0	…
四国	徳島	1	1	0	0.0	9	40	19	-10	42	-52.6	43
	香川	1	2	-1	-50.0	28	10	13	15	1	115.4	3
	愛媛	2		2	—	15	36	16	-1	20	-6.3	24
	高知	4	4	0	0.0	17	27	16	1	17	6.3	16
	計	8	7	1	14.3	69	…	64	5	…	7.8	…
九州	福岡	2	1	1	100.0	24	16	27	-3	28	-11.1	27
	佐賀	2	1	1	100.0	22	18	8	14	2	175.0	1
	長崎		1	-1	-100.0	18	23	7	11	3	157.1	2
	熊本		1	-1	-100.0	18	23	20	-2	26	-10.0	25
	大分	1	1	0	0.0	17	27	19	-2	26	-10.5	26
	宮崎	3	1	2	200.0	18	23	17	1	17	5.9	17
	鹿児島	6	4	2	50.0	25	14	20	5	5	25.0	9
	沖縄	1	1	0	0.0	5	46	6	-1	20	-16.7	32
	計	15	11	4	36.4	147	…	124	23	…	18.5	…
	合計	99	134	-35	-26.1	969	…	1,042	-73	…	-7.0	…

# 歩行者事故

(資料10)

## 1 交通事故発生状況 (8月末)

	件数	死者数	負傷者数
令和2年	49	0	50
令和元年	58	6	54
増減数	-9	-6	-4
増減率	-15.5%	-100.0%	-7.4%

## 2 交通事故発生状況 (8月中)

	件数	死者数	負傷者数
令和2年	4	0	4
令和元年	8	3	5
増減数	-4	-3	-1
増減率	-50.0%	-100.0%	-20.0%

※ 発生件数は歩行者が関わった事故で、死者数負傷者数は歩行中のもの

## 3 月別 (件数)

	1月	2月	3月	4月	5月	6月	7月	8月	9月	10月	11月	12月	合計
令和2年	8	11	7	4	4	6	5	4					49
令和元年	14	4	8	7	6	7	4	8					58

## 4 時間別 (件数)

	0~2	2~4	4~6	6~8	8~10	10~12	12~14	14~16	16~18	18~20	20~22	22~24	合計
令和2年	0	0	1	1	8	7	3	6	8	9	5	1	49
構成率	0.0%	0.0%	2.0%	2.0%	16.3%	14.3%	6.1%	12.2%	16.3%	18.4%	10.2%	2.0%	100.0%

## 5 道路形状別 (件数)

	件数	構成率
交差点等	23	46.9%
単路	13	26.5%
その他	13	26.5%
合計	49	100.0%

## 6 道路別 (件数)

	件数	構成率
国道	3	6.1%
県道	17	34.7%
市町村道等	29	59.2%
合計	49	100.0%

## 7 事故類型 (件数)

	件数	構成率	
対面通行	1	2.0%	
背面通行	8	16.3%	
横断中	横断歩道	17	34.7%
	横断歩道付近	0	0.0%
	その他	10	20.4%
路上遊戯等	2	4.1%	
その他	11	22.4%	
合計	49	100.0%	

## 8 自宅からの距離 (死傷者)

	死者	構成率	負傷者	構成率
50m以下	0	-	6	12.0%
100m以下	0	-	1	2.0%
500m以下	0	-	7	14.0%
1,000m以下	0	-	8	16.0%
2,000m以下	0	-	3	6.0%
2,000m以上	0	-	25	50.0%
調査不能	0	-	0	0.0%
合計	0	-	50	100.0%

## 9 法令違反 (死傷者 (1、2当事者のみ))

	信号無視	通行区分	横断歩道外横断	斜め横断	横直前直断後	禁止場所横断	酔酩・徘徊 寝そべり	飛出し	その他	違反あり	全死傷者に 対する 構成率	違反なし	合計
幼児											0.0%		
小学生					1					1	2.0%	3	4
中学生											0.0%	1	1
高校生											0.0%	1	1
その他年齢		1								1	2.0%	27	28
高齢者		1							1	2	4.0%	14	16
合計		2			1				1	4	8.0%	46	50
違反に占める構成率	-	50.0%	-	-	25.0%	-	-	-	25.0%				

## 10 所属別発生状況

	鳥取	郡家	智頭	浜村	倉吉	琴浦大山	米子	境港	黒坂	高速	合計
件数	16	0	0	1	6	1	20	4	1	0	49
死者数	0	0	0	0	0	0	0	0	0	0	0
負傷者数	16	0	0	1	7	1	20	4	1	0	50

# 自転車事故

(資料11)

## 1 交通事故発生状況 (8月末)

	件数	死者数	負傷者数
令和2年	63	2	61
令和元年	72	1	71
増減数	-9	1	-10
増減率	-12.5%	100.0%	-14.1%

## 2 交通事故発生状況 (8月中)

	件数	死者数	負傷者数
令和2年	7	0	6
令和元年	14	0	14
増減数	-7	0	-8
増減率	-50.0%	-	-57.1%

※ 発生件数は自転車に関わった事故で、死者数負傷者数は自転車乗車中のもの

## 3 月別(件数)

	1月	2月	3月	4月	5月	6月	7月	8月	9月	10月	11月	12月	合計
令和2年	9	8	10	5	7	5	12	7					63
令和元年	13	7	5	13	9	6	5	14					72

## 4 時間別(件数)

	0~2	2~4	4~6	6~8	8~10	10~12	12~14	14~16	16~18	18~20	20~22	22~24	合計
令和2年	0	0	0	6	8	9	10	11	11	4	3	1	63
構成率	0.0%	0.0%	0.0%	9.5%	12.7%	14.3%	15.9%	17.5%	17.5%	6.3%	4.8%	1.6%	100.0%

## 5 道路形状別(件数)

	件数	構成率
交差点等	43	68.3%
単路	18	28.6%
その他	2	3.2%
合計	63	100.0%

## 6 道路別(件数)

	件数	構成率
国道	8	12.7%
県道	25	39.7%
市町村道等	30	47.6%
合計	63	100.0%

## 7 事故類型(件数)

	件数	構成率	
自転車対人	1	1.6%	
車両相互	正面衝突	2	3.2%
	追突	3	4.8%
	出会い頭	31	49.2%
	その他	25	39.7%
	自転車単独	1	1.6%
踏切	0	0.0%	
合計	63	100.0%	

## 8 自宅からの距離(死傷者)

	死者	構成率	負傷者	構成率
50m以下	0	0.0%	0	0.0%
100m以下	0	0.0%	3	4.9%
500m以下	0	0.0%	18	29.5%
1,000m以下	0	0.0%	7	11.5%
2,000m以下	1	50.0%	12	19.7%
2,000m以上	1	50.0%	21	34.4%
調査不能	0	0.0%	0	0.0%
合計	2	100.0%	61	100.0%

## 9 法令違反(自転車(1、2当事者のみ))

	信号無視	通行区分	交差点安全進行	徐行・一時不停止	通行方法	操作不適	前方不注意	安全不確認	その他	違反あり	全死傷者に構成する	違反なし	合計
幼児													
小学生				1	1		1			3	4.8	1	4
中学生													
高校生				1				1	1	3	4.8	6	9
その他年齢	1	2	3	4	1	1		1		13	20.6	16	29
高齢者	1	1	1					2	1	6	9.5	15	21
合計	2	3	4	6	2	1	1	4	2	25	39.7	38	63
違反に占める構成率	8.0%	12.0%	16.0%	24.0%	8.0%	4.0%	4.0%	16.0%	8.0%				

## 10 所属別発生状況

	鳥取	郡家	智頭	浜村	倉吉	琴浦大山	米子	境港	黒坂	高速	合計
件数	22	1	0	0	6	0	30	3	1	0	63
死者数	1	0	0	0	1	0	0	0	0	0	2
負傷者数	21	1	0	0	5	0	30	3	1	0	61



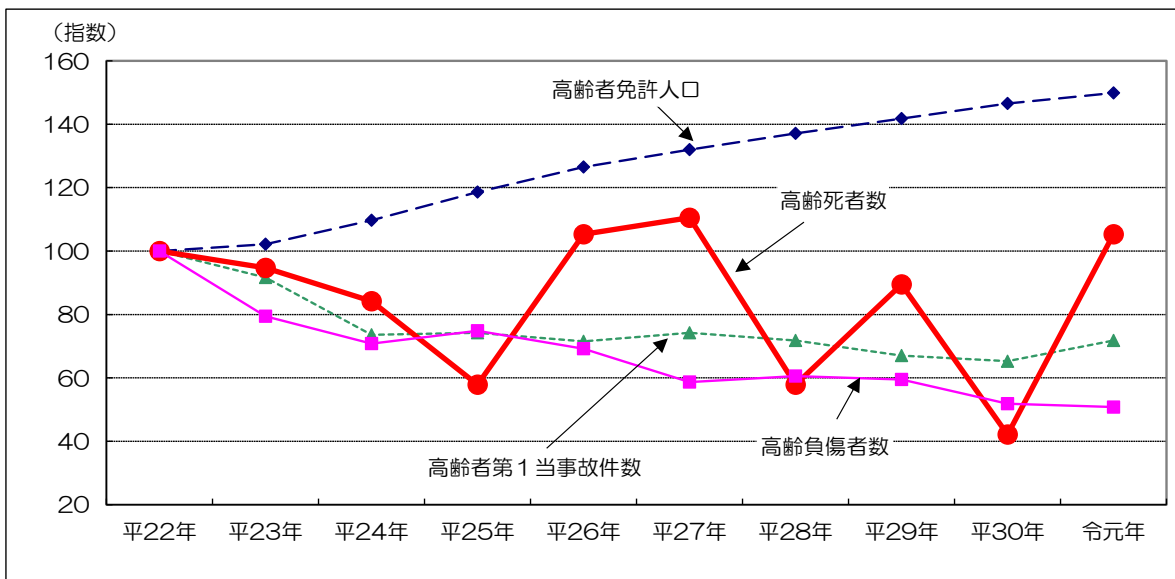
# 高齢者の免許人口と交通事故の推移

(資料12)

## 1 高齢者人口・高齢者免許人口の推移 (人口は各年10月1日現在の推計人口)

		平22年	平23年	平24年	平25年	平26年	平27年	平28年	平29年	平30年	令元年
人口	高齢者	153,614	153,376	157,197	161,774	166,084	169,439	171,530	173,562	175,389	176,499
	構成率	26.1%	26.2%	27.0%	28.0%	28.9%	29.7%	30.1%	30.7%	31.3%	31.8%
	指数	100	100	102	105	108	110	112	113	114	115
全人口		588,667	585,475	581,870	577,642	574,022	570,188	569,579	565,233	560,517	555,663
免許人口	高齢者	68,218	69,710	74,823	80,882	86,279	90,017	93,560	96,747	99,960	102,240
	構成率	17.8%	18.1%	19.5%	21.0%	22.4%	23.4%	24.4%	25.3%	26.3%	27.0%
	指数	100	102	110	119	126	132	137	142	147	150
全免許人口		384,246	384,470	384,555	385,303	385,212	384,299	383,215	381,715	380,207	378,109

## 2 高齢者事故の推移 (グラフは、平成22年の各項目を100とした年別指数。)



		22年	23年	24年	25年	26年	27年	28年	29年	30年	元年	2年 8月末
高齢者第1当事者	発生件数	337	309	248	250	241	250	242	226	220	242	108
	構成率	18.6%	18.5%	17.9%	19.5%	20.6%	23.7%	24.5%	23.4%	25.3%	30.1%	26.5%
	指数	100	92	74	74	72	74	72	67	65	72	
高齢者被害者	死者数	19	18	16	11	20	21	11	17	8	20	5
	構成率	45.2%	69.2%	53.3%	44.0%	58.8%	55.3%	64.7%	65.4%	40.0%	64.5%	55.6%
	指数	100	95	84	58	105	111	58	89	42	105	
全事故	負傷者数	370	294	262	277	256	217	224	220	192	188	87
	構成率	16.3%	14.2%	15.8%	17.1%	18.3%	17.4%	18.0%	18.9%	18.7%	19.6%	17.8%
	指数	100	79	71	75	69	59	61	59	52	51	
全事故	発生件数	1,812	1,668	1,389	1,280	1,168	1,053	987	965	869	805	407
	死者数	42	26	30	25	34	38	17	26	20	31	9
	負傷者数	2,273	2,076	1,658	1,619	1,396	1,250	1,243	1,162	1,029	957	488

(注. 高齢者事故の発生件数は、高齢者が第1当事者の事故。死傷者数は高齢者が死傷した人数)

# 高齢者事故の特徴（8月末）

（資料13）

## 1 高齢者事故発生状況

### （1）発生状況

	件数	死者数	負傷者
2年	108	5	87
元年	148	13	122
増減数	-40	-8	-35
増減率	-27.0%	-61.5%	-28.7%

### （2）路線別死傷者数

	死傷者数	構成率
国道	21	22.8%
県道	39	42.4%
市町村道	26	28.3%
その他	6	6.5%
合計	92	100.0%

※ 発生件数は、高齢者が第1当事者の事故

死傷者数は高齢者が死傷した人数

### （3）所属別死傷者数

	鳥取	郡家	智頭	浜村	倉吉	琴浦大山	米子	境港	黒坂	高速	合計
死者数					2		1	1	1		5
負傷者数	24	1		2	15	1	33	11			87

### （4）時間別死傷者数

	0-2	2-4	4-6	6-8	8-10	10-12	12-14	14-16	16-18	18-20	20-22	22-24	合計
死傷者数			3	2	16	21	14	11	18	5	2		92
構成率			3.3%	2.2%	17.4%	22.8%	15.2%	12.0%	19.6%	5.4%	2.2%		100.0%

### （5）違反別発生件数

	信号無視	交差点安全進行	一時不停止	横断歩行者妨害	ハンドル・ブレーキ不選	動静不注視	前方不注意	安全不確認	その他	合計
件数	4	10	7	8	2	7	20	37	13	108
構成率	3.7%	9.3%	6.5%	7.4%	1.9%	6.5%	18.5%	34.3%	12.0%	100.0%

## 2 高齢者交通死亡事故の特徴

### （1）発生状況

	死者数	うち 高齢者	うち 75歳以上	構成率
2年	9	5	2	55.6%
元年	21	13	9	61.9%
増減数	-12	-8	-7	
増減率	-57.1%	-61.5%	-77.8%	

### （2）全国の死者数

	死者数	うち 高齢者	構成率
2年	1,745	969	55.5%
元年	1,925	1,042	54.1%
増減数	-180	-73	
増減率	-9.4%	-7.0%	

※ 構成率＝うち高齢者/死者数

(3) 年齢別死者数

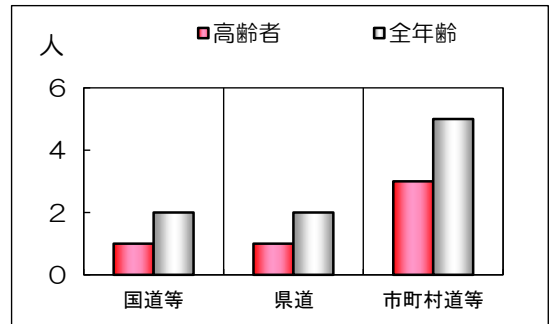
	15歳以下	16歳～24歳	その他	高齢者	うち75歳以上	合計
死者数		1	3	5	2	9
構成率		11.1%	33.3%	55.6%	40.0%	100.0%

(4) 第一当事者の年齢別事故件数

	15歳以下	16歳～24歳	その他	高齢者	うち75歳以上	合計
件数		1	4	4	2	9
構成率		11.1%	44.4%	44.4%	50.0%	100.0%

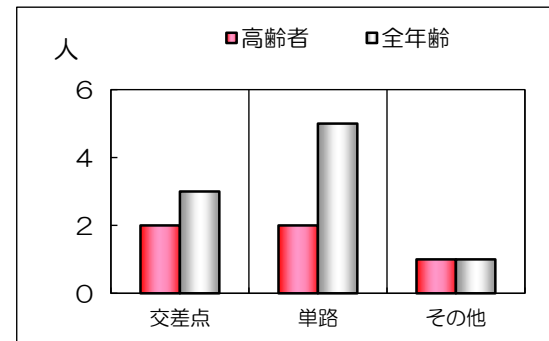
(5) 道路別死者数

	国道、自専道等	県道	市町村道等	合計
全年齢	2	2	5	9
うち高齢者	1	1	3	5
うち75歳以上			2	2
高齢者の構成率	50.0%	50.0%	60.0%	55.6%



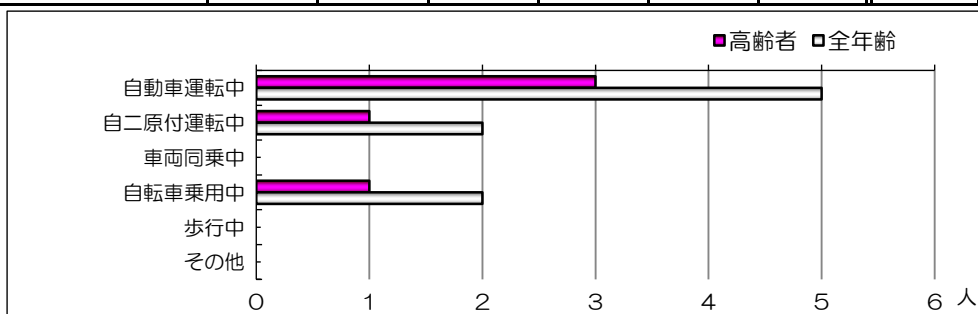
(6) 道路形状別死者数 (交差点は付近を含む)

	交差点	単路	その他	合計
全年齢	3	5	1	9
うち高齢者	2	2	1	5
うち75歳以上	1	1	1	2
高齢者の構成率	66.7%	40.0%	100.0%	55.6%



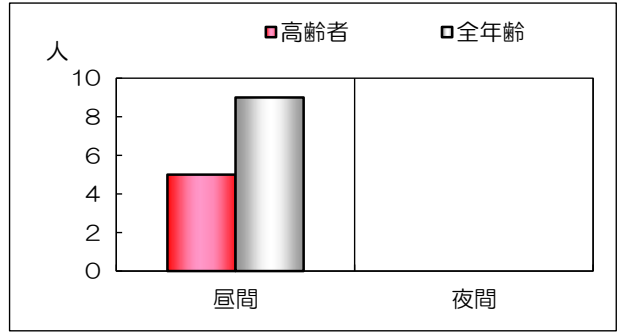
(7) 状態別死者数

	自動車運転中	自二原付運転中	車両同乗中	自転車乗用中	歩行中	その他(含不明)	合計
全年齢	5	2		2			9
うち高齢者	3	1		1			5
うち75歳以上	1	1					2
高齢者の構成率	60.0%	50.0%		50.0%			55.6%



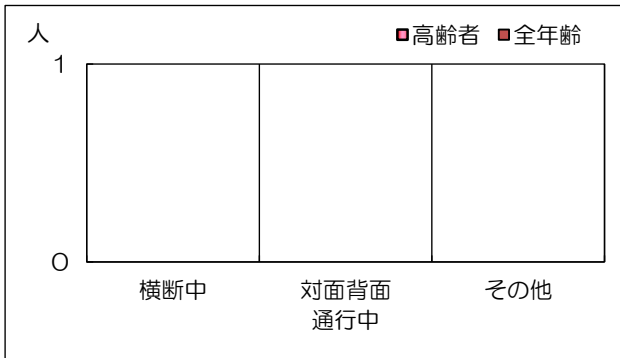
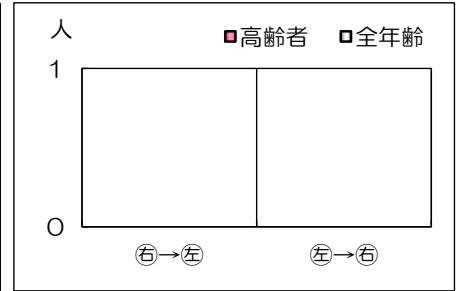
(8) 昼夜別死者数

	昼間	夜間	合計
全年齢	9		9
うち高齢者	5		5
うち75歳以上	2		2
高齢者の構成率	55.6%		55.6%



(9) 歩行状態別死者数

	横断中		対面背面 面通行	その他	合計
	右→左	左→右			
全年齢					
うち高齢者					
うち75歳以上					
高齢者の構成率					





道路別・署別・事故類型別発生状況（8月末）

（資料15）

		合計	警 察 署 別										事故類型別				
			鳥取	郡家	智頭	浜村	倉吉	琴浦大山	米子	境港	黒坂	高速隊	人对車両	車両相互	車両単独	踏切	
合 計	件数	407	121	5	5	9	47	12	169	26	7	6	48	350	8	1	
	死者	9	1		1		2		2	1	1	1		5	3	1	
	負傷者	488	160	9	4	12	54	14	193	29	6	7	49	434	5		
国 道	9号	件数	40	8			3	2	2	25			1	39			
		死者															
		負傷者	44	10			4	2	2	26				1	43		
	29号	件数	15	13	2										15		
		死者															
		負傷者	30	25	5										30		
	53号	件数	13	9		4									13		
		死者															
		負傷者	13	9		4									13		
	179号	件数	6				6								6		
		死者															
		負傷者	9				9								9		
	180号	件数	1								1				1		
		死者															
		負傷者	1								1				1		
	181号	件数	8						5		3				8		
		死者	1						1						1		
		負傷者	7						4		3				7		
	313号	件数	3				3								3		
		死者															
		負傷者	4				4								4		
	431号	件数	25						22	3				2	23		
		死者															
		負傷者	34						29	5				2	32		
	その他	件数	2	2											2		
		死者															
		負傷者	2	2											2		
高 速 道	件数	1									1			1			
	死者	1									1			1			
	負傷者	1									1			1			
自 専 道	件数	5									5			5			
	死者																
	負傷者	6									6			6			
県 道	主要地方道	件数	49	24			5	2	13	4	1		4	45			
		死者															
		負傷者	58	30			6	2	13	6	1		4	54			
	一般県道	件数	95	29	2		3	12	4	39	6		13	81	1		
		死者	2	1			1							2			
		負傷者	111	33	3		4	14	6	45	6		14	96	1		
市 町 村 道	件数	106	22	1	1	3	13	1	51	12	2		17	84	4	1	
	死者	4			1				1	1	1				3	1	
	負傷者	121	29	1		4	13	1	61	11	1		17	103	1		
そ の 他	件数	38	14				6	3	14	1			11	24	3		
	死者	1				1								1			
	負傷者	47	22				6	3	15	1			11	33	3		