

# 交通事故発生状況

(令和元年10月)

鳥取県警察本部  
交通企画課

# 目 次

- 資料 1 交通事故発生状況
- 資料 2 交通事故発生状況（10月中）
- 資料 3 交通事故発生状況（10月末）
- 資料 4 交通事故発生状況（10月末：グラフ）
- 資料 5 交通死亡事故発生状況（10月末）
- 資料 6 交通死亡事故発生状況（月末：グラフ）
- 資料 7 交通死亡事故ゼロ継続日数（10月末）
- 資料 8 都道府県別交通事故死者数（10月末）
- 資料 9 都道府県別高齢者死者数（10月末）
- 資料10 歩行者事故
- 資料11 自転車事故
- 資料12 高齢者の免許人口と交通事故の推移
- 資料13 高齢者事故の特徴（10月末）
- 資料14 市町村別・警察署別発生状況（10月末）
- 資料15 道路別・署別・事故類型別発生状況（10月末）

交通 事 故 発 生 状 況

(資料1)

1 全国・管区・鳥取県の死者数（10月末）

	全国の死者数	中国5県の死者数	鳥取県の死者数
令和元年10月末	2,531	199	24
平成30年10月末	2,797	202	16
増減数	-266	-3	8
増減率	-9.5%	-1.5%	50.0%

2 交通事故発生状況（10月中）

○ 発生件数	73 件	前年対比	-6 件	( -7.6% )
○ 死者数	2 人	前年対比	-1 人	( -33.3% )
○ 負傷者数	83 人	前年対比	-9 人	( -9.8% )

3 死亡事故の状況（10月末）（24 件 24 人）

(1) 道路別発生件数

	国道	県道	市町村道	高速道	自専道	その他	計
令和元年	8	7	5	0	2	2	24
平成30年	3	7	3	1	0	1	15

(2) 発生地点の道路形状別

	交差点等	単路	その他	計
令和元年	5	16	3	24
平成30年	2	13	0	15

(3) 年齢層別死者数

	15歳以下	若者	その他	高齢者	計
令和元年	0	2	8	14	24
平成30年	1	0	8	7	16

(4) 状態別死者数

	歩行者	自転車	車両等 運転中	同乗中	その他	計
令和元年	6	2	14	0	2	24
平成30年	3	0	11	2	0	16

(5) 時間帯別発生件数 昼間 14件 夜間 10件

	0～6時	6～12時	12～18時	18～24時	計
令和元年	6	5	7	6	24
平成30年	1	9	3	2	15

(6) 第1当事者の年齢層別

	15歳以下	若者	その他	高齢者	計
令和元年	0	1	14	9	24
平成30年	1	0	10	4	15

(7) 高齢死者の内訳 本年 14人 前年 7人

ア 昼夜別

	昼	夜	計
令和元年	9	5	14
平成30年	6	1	7

イ 状態別

	歩行者	自転車	車両等 運転中	その他	計
令和元年	5	2	5	2	14
平成30年	2		4	1	7

交通事故発生状況（10月中）

（資料2）

1 発生状況

(1) 県下

区分 年別	件数	死者数	負傷者数
元年	73	2	83
30年	79	3	92
増減数	-6	-1	-9
増減率	-7.6%	-33.3%	-9.8%

◎ 昼夜別状況

区分 年別	昼間		夜間		合計	
	全事故	死亡事故	全事故	死亡事故	全事故	死亡事故
元年	50	0	23	2	73	2
30年	62	2	17	1	79	3
増減数	-12	-2	6	1	-6	-1
増減率	-19.4%	-100.0%	35.3%	100.0%	-7.6%	-33.3%

(2) 署（隊）別交通事故発生状況

区分		鳥取	郡家	智頭	浜村	倉吉	琴浦大山	米子	境港	黒坂	高速隊	合計
発生件数	元年	30	0	0	2	15	2	17	5	1	1	73
	30年	17	5	1	2	17	3	27	5	1	1	79
	増減数	13	-5	-1	0	-2	-1	-10	0	0	0	-6
死者数	元年	1	0	0	0	0	0	1	0	0	0	2
	30年	0	0	0	0	2	0	0	1	0	0	3
	増減数	1	0	0	0	-2	0	1	-1	0	0	-1
負傷者数	元年	37	0	0	2	18	2	17	5	1	1	83
	30年	19	6	1	2	19	3	35	5	1	1	92
	増減数	18	-6	-1	0	-1	-1	-18	0	0	0	-9

2 道路別発生件数及び死者数

区分	道路別	国道		県道	市町村道	高速道	その他	合計
		一般国道	自専道					
発生件数	元年	16	1	37	19	0	0	73
	30年	16	1	32	25	0	5	79
	増減数	0	0	5	-6	0	-5	-6
死者数	元年	0	0	1	1	0	0	2
	30年	0	0	2	1	0	0	3
	増減数	0	0	-1	0	0	0	-1

3 年齢別及び状態別死者数

状態	区分	15歳以下	16～24歳	25～29歳	30～39歳	40～49歳	50～59歳	60～64歳	65歳以上	不明	合計	構成率	前年
自動車運転中							1	1			2	100.0%	2
二輪車運転中												0.0%	
車両同乗中												0.0%	
自転車乗用中												0.0%	
歩行者												0.0%	1
その他（含不明）												0.0%	
合計							1	1			2	100.0%	3
構成率		0.0%	0.0%	0.0%	0.0%	0.0%	50.0%	50.0%	0.0%	0.0%	100.0%		
前年						1			2		3		

4 死亡事故における第1当事者の年齢別及び状態別件数

状態	区分	15歳以下	16～24歳	25～29歳	30～39歳	40～49歳	50～59歳	60～64歳	65歳以上	不明	合計	構成率	前年
自動車運転中							1	1			2	100.0%	2
二輪車運転中												0.0%	
自転車乗用中												0.0%	
その他（含不明）												0.0%	
合計							1	1			2	100.0%	2
構成率		0.0%	0.0%	0.0%	0.0%	0.0%	50.0%	50.0%	0.0%	0.0%	100.0%		
前年						1		1			2		

交通事故発生状況（10月末）

（資料3）

1 発生状況

区分 年別	件数	死者数	負傷者数
元年	646	24	761
30年	709	16	851
増減数	-63	8	-90
増減率	-8.9%	50.0%	-10.6%
5年平均	756	21.2	915

2 道路別発生件数及び死者数

区分	道路別	国道		県道	市町村道	高速道	その他	合計
		一般国道	自専道					
発生件数	元年	202	14	234	159	2	35	646
	30年	212	12	253	176	8	48	709
	増減数	-10	2	-19	-17	-6	-13	-63
死者数	元年	8	2	7	5	0	2	24
	30年	3	0	8	3	1	1	16
	増減数	5	2	-1	2	-1	1	8

3 署（隊）別交通事故発生状況

区分	鳥取	郡家	智頭	浜村	倉吉	琴浦大山	米子	境港	黒坂	高速隊	合計	
発生件数	元年	182	9	10	23	91	26	249	25	16	15	646
	30年	188	15	11	28	122	17	251	40	19	18	709
	増減数	-6	-6	-1	-5	-31	9	-2	-15	-3	-3	-63
死者数	元年	4	3	1	1	2	2	5	1	3	2	24
	30年	3	0	2	0	3	1	2	1	3	1	16
	増減数	1	3	-1	1	-1	1	3	0	0	1	8
負傷者数	元年	226	9	11	27	110	29	284	27	18	20	761
	30年	209	20	18	36	149	21	298	46	20	34	851
	増減数	17	-11	-7	-9	-39	8	-14	-19	-2	-14	-90

4 月別発生状況

区分	1月	2月	3月	4月	5月	6月	7月	8月	9月	10月	11月	12月	合計
件数	68	40	66	76	67	54	57	87	58	73			646
死者数	2	1	4	2	0	4	2	6	1	2			24
負傷者数	81	47	71	97	88	59	64	106	65	83			761

5 年齢別及び状態別の死者数

区分 状態	15歳 以下	16～ 24歳	25～ 29歳	30～ 39歳	40～ 49歳	50～ 59歳	60～ 64歳	65歳 以上	不明	合計	構成率	前年
自動車運転中		1				5	1	5		12	50.0%	7
二輪車運転中		1				1				2	8.3%	4
車両同乗中											0.0%	2
自転車乗用中								2		2	8.3%	
歩行者						1		5		6	25.0%	3
その他（含不明）								2		2	8.3%	
合計		2				7	1	14		24	100.0%	16
構成率	0.0%	8.3%	0.0%	0.0%	0.0%	29.2%	4.2%	58.3%	0.0%	100.0%		
前年	1		1	1	2	4		7		16		

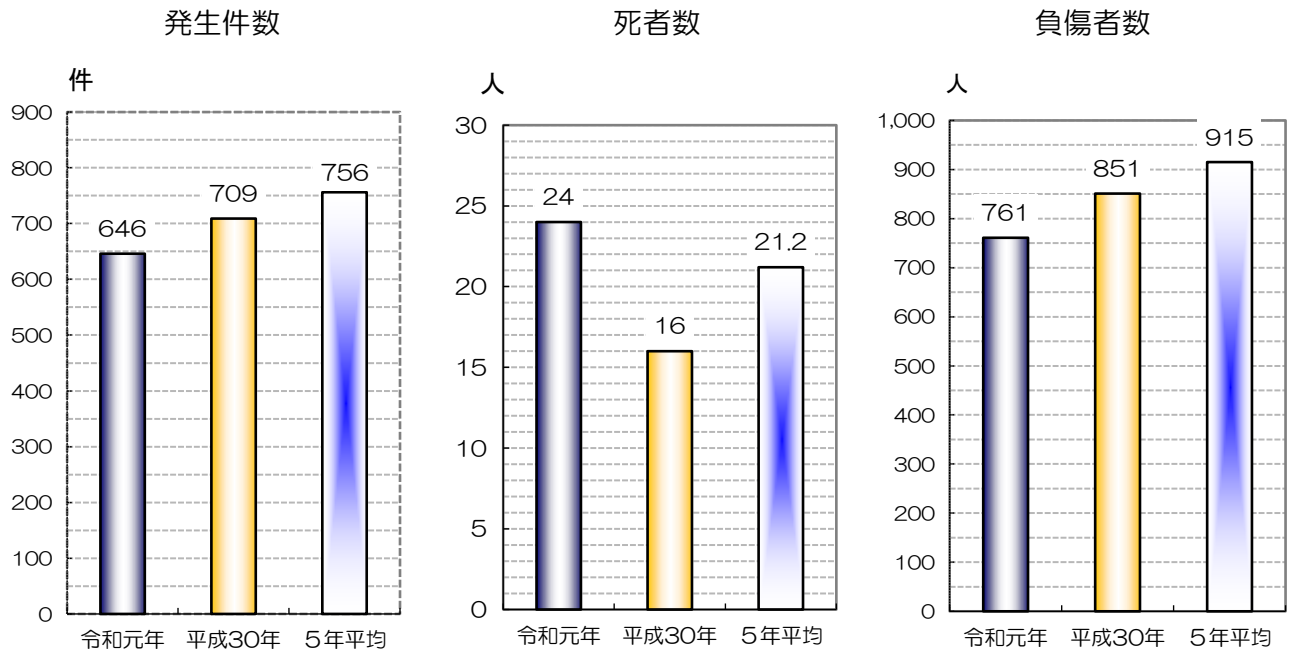
6 死亡事故における第1当事者の年齢別及び状態別件数

区分 状態	15歳 以下	16～ 24歳	25～ 29歳	30～ 39歳	40～ 49歳	50～ 59歳	60～ 64歳	65歳 以上	不明	合計	構成率	前年
自動車運転中			1	3	2	6	1	6		19	79.2%	12
二輪車運転中		1				1				2	8.3%	3
自転車乗用中								1		1	4.2%	
その他（含不明）								2		2	8.3%	
合計		1	1	3	2	7	1	9		24	100.0%	15
構成率	0.0%	4.2%	4.2%	12.5%	8.3%	29.2%	4.2%	37.5%	0.0%	100.0%		
前年	1		1	1	3	3	2	4		15		

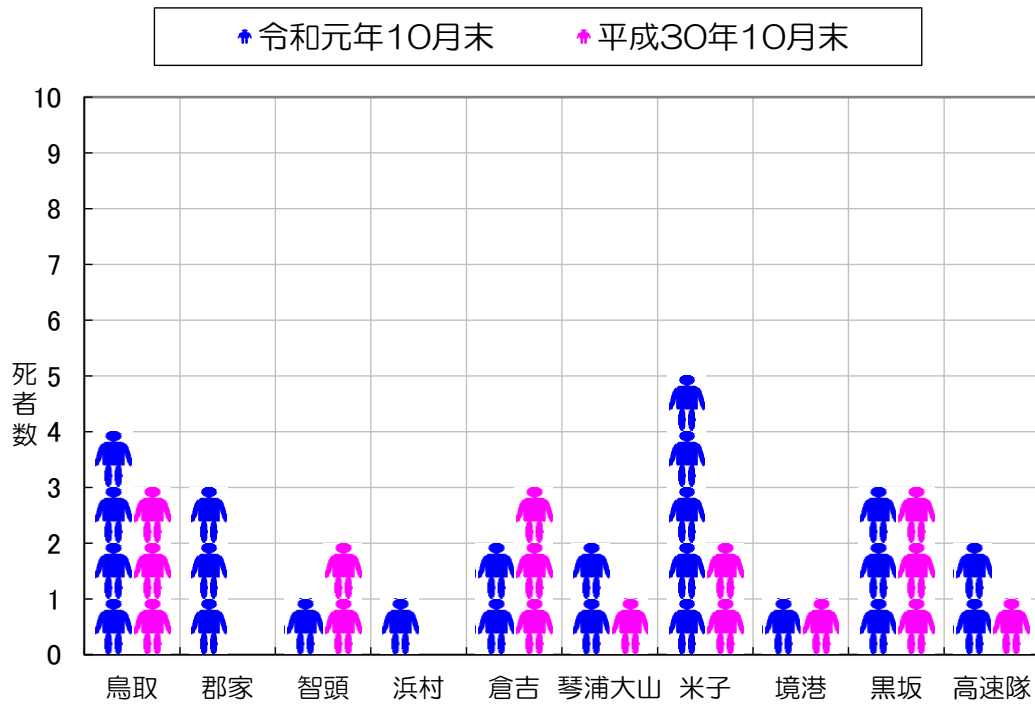
# 交通事故発生状況（10月末：グラフ）

（資料4）

## 1 発生状況（昨年対比）



## 2 所属別死者数の状況



	鳥取	郡家	智頭	浜村	倉吉	琴浦大山	米子	境港	黒坂	高速隊	合計
令和元年10月末	4	3	1	1	2	2	5	1	3	2	24
平成30年10月末	3		2		3	1	2	1	3	1	16

交通死亡事故発生状況（10月末）

（資料5）

本年（24件 24人）

（前年同期 15件 16人）

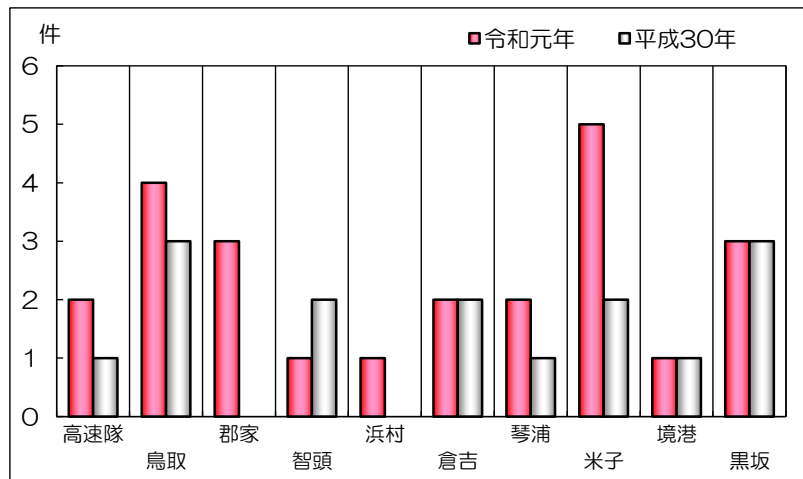
著別	本年（24件 24人）				（前年同期 15件 16人）						
	件数・死者数・構成率(本年)			(前年)	件数・死者数・構成率(本年)			(前年)			
著別	高速隊	2件 8.3%	2人 8.3%	1件 1人	昼夜	昼間	14件 58.3%	14人 58.3%	11件 12人		
	鳥取	4件 16.7%	4人 16.7%	3件 3人		夜間	10件 41.7%	10人 41.7%	4件 4人		
	郡家	3件 12.5%	3人 12.5%			曜日別	日曜日	3件 12.5%	3人 12.5%	4件 4人	
	智頭	1件 4.2%	1人 4.2%	2件 2人			月曜日	4件 16.7%	4人 16.7%	1件 1人	
	浜村	1件 4.2%	1人 4.2%				火曜日	2件 8.3%	2人 8.3%	5件 5人	
	倉吉	2件 8.3%	2人 8.3%	2件 3人			水曜日	4件 16.7%	4人 16.7%	1件 1人	
	琴浦大山	2件 8.3%	2人 8.3%	1件 1人			木曜日	5件 20.8%	5人 20.8%		
	米子	5件 20.8%	5人 20.8%	2件 2人			金曜日	3件 12.5%	3人 12.5%	3件 4人	
	境港	1件 4.2%	1人 4.2%	1件 1人			土曜日	3件 12.5%	3人 12.5%	1件 1人	
	黒坂	3件 12.5%	3人 12.5%	3件 3人			死者状態別	車両運転中	12人 50.0%	同乗中	7人
道路別	高速道			1件 1人	自二・原付運転中			2人 8.3%	四輪	4人	
	自專道	2件 8.3%	2人 8.3%		車両同乗中				2人		
	国道	8件 33.3%	8人 33.3%	3件 3人	自転車乗用中	2人 8.3%		二輪			
	うち 9号				歩行者	6人 25.0%			3人		
	県道	7件 29.2%	7人 29.2%	7件 8人	その他(含不明)	2人 8.3%					
	市町村道	5件 20.8%	5人 20.8%	3件 3人	死者年齢層別等	15歳以下		うち夜間	1人		
	その他	2件 8.3%	2人 8.3%	1件 1人		うち小学生					
道路形状別	交差点内・含付近	5件 20.8%	5人 20.8%	2件 2人		中学生			1人		
	交差点内	4件 16.7%	4人 16.7%	2件 2人		若者(16~24歳)	2人 8.3%	(夜1人)			
	交差点付近	1件 4.2%	1人 4.2%			うち 20~24	2人 8.3%				
	単路直線等	11件 45.8%	11人 45.8%	10件 11人		25~29歳			1人		
	単路カーブ	5件 20.8%	5人 20.8%	3件 3人		30代			1人		
	踏切他	3件 12.5%	3人 12.5%			40代			2人		
事故類型別	人対車両	対面背面通行中				死者年齢層別等	50代	7人 29.2%	(夜3人)	4人	
		横断中(⑤→⑥)	3件 12.5%	3人 12.5%			1件 1人	60~64歳	1人 4.2%	(夜1人)	
		横断中(⑥→⑤)					1件 1人	65歳以上	14人 58.3%	(夜5人)	7人
		その他	1件 4.2%	1人 4.2%				うち自動車運転中	5人	(夜1人)	3人
		小計	4件 16.7%	4人 16.7%			2件 2人	自二・原付運転中			1人
	車両相互	正面衝突	4件 16.7%	4人 16.7%			2件 3人	車両同乗中			1人
		出会い頭	2件 8.3%	2人 8.3%			2件 2人	自転車乗用中	2人	(夜1人)	
		右左折時	1件 4.2%	1人 4.2%			歩行者	5人	(夜3人)	2人	
		追突	1件 4.2%	1人 4.2%			うち 対面・背面通行				
		その他			1件 1人		横断中(右→左)	3人	(夜1人)	1人	
		小計	8件 33.3%	8人 33.3%	5件 6人		横断中(左→右)				
	車両単独	列車	2件 8.3%	2人 8.3%			その他	2人	(夜2人)	1人	
		不明					県内外	県内	20人 83.3%		15人
		事故原因別	信号無視	1件 4.2%	1人 4.2%				県外	4人 16.7%	
	右側通行							性別	男性	18人 75.0%	
	最高速度		1件 4.2%	1人 4.2%			女性		6人 25.0%		3人
	踏切不注意						第一当事者年齢層別等	15歳以下			1人
優先通行妨害					若者(16~24歳)	1人 4.2%					
横断歩行者妨害等	1件 4.2%		1人 4.2%		うち 20~24	1人 4.2%					
一時不停止	1件 4.2%		1人 4.2%		25~29歳	1人 4.2%			1人		
安全運転義務	ハンドブレーキ操作		3件 12.5%	3人 12.5%	3件 3人	30代		3人 12.5%		1人	
	前方不注意		6件 25.0%	6人 25.0%	2件 2人	40代		2人 8.3%		3人	
	動静不注意					50代		7人 29.2%		3人	
	安全不確認				1件 1人	60~64歳		1人 4.2%		2人	
	安全速度				2件 2人	65歳以上		9人 37.5%		4人	
その他	2件 8.3%	2人 8.3%	4件 4人	不							
その他の違反	2件 8.3%	2人 8.3%	2件 2人	県内外	県内	19人 79.2%			13人		
不明	7件 29.2%	7人 29.2%	1件 2人		県外	5人 20.8%			2人		
不明	7件 29.2%	7人 29.2%	1件 2人		不明						
時間別	00~02	1件 4.2%	1人 4.2%		性別	男性	22人 91.7%		14人		
	02~04	2件 8.3%	2人 8.3%	1件 1人		女性	2人 8.3%		1人		
	04~06	3件 12.5%	3人 12.5%			不明					
	06~08	2件 8.3%	2人 8.3%	2件 2人							
	08~10	2件 8.3%	2人 8.3%	4件 4人							
	10~12	1件 4.2%	1人 4.2%	3件 3人							
	12~14	3件 12.5%	3人 12.5%								
	14~16	2件 8.3%	2人 8.3%	1件 1人							
	16~18	2件 8.3%	2人 8.3%	2件 3人							
	18~20	3件 12.5%	3人 12.5%	2件 2人							
	20~22	1件 4.2%	1人 4.2%								
	22~24	2件 8.3%	2人 8.3%								

# 交通死亡事故発生状況（月末：グラフ）

（資料6）

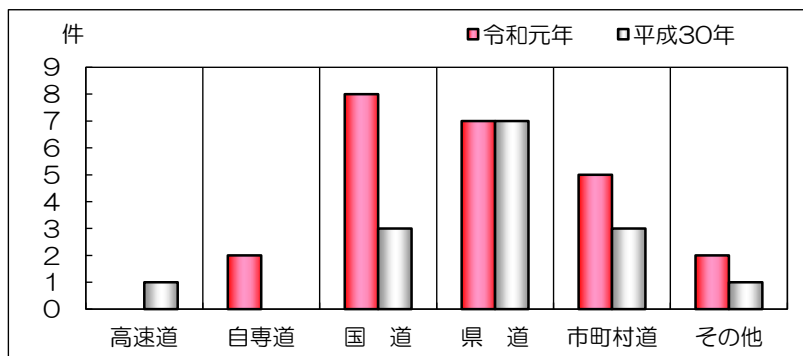
## 1 警察署別件数

	令和元年	平成30年
高速隊	2	1
鳥取	4	3
郡家	3	
智頭	1	2
浜村	1	
倉吉	2	2
琴浦大山	2	1
米子	5	2
境港	1	1
黒坂	3	3
合計	24	15



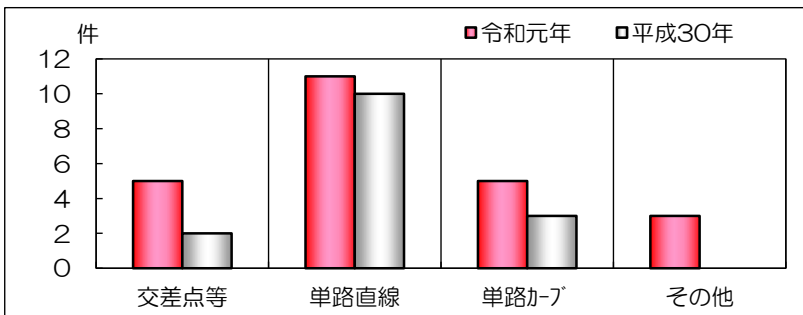
## 2 道路別件数

	令和元年	平成30年
高速道		1
自専道	2	
国道	8	3
県道	7	7
市町村道	5	3
その他	2	1
合計	24	15



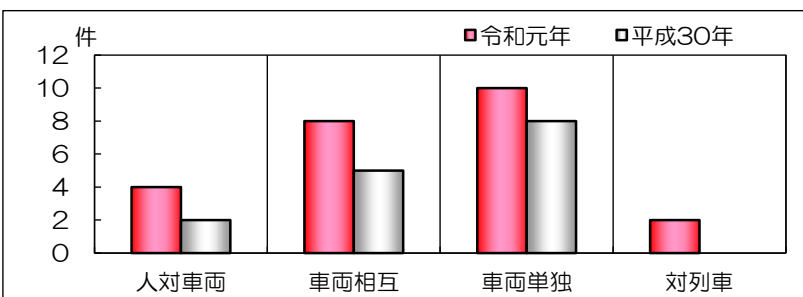
## 3 道路形状別件数

	令和元年	平成30年
交差点等	5	2
単路直線	11	10
単路カーブ	5	3
その他	3	
合計	24	15



## 4 事故類型別件数

	令和元年	平成30年
人対車両	4	2
車両相互	8	5
車両単独	10	8
対列車	2	
不明		
合計	24	15

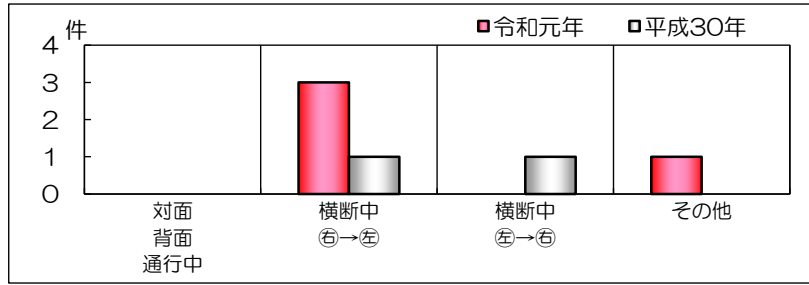




## 5 事故類型別件数

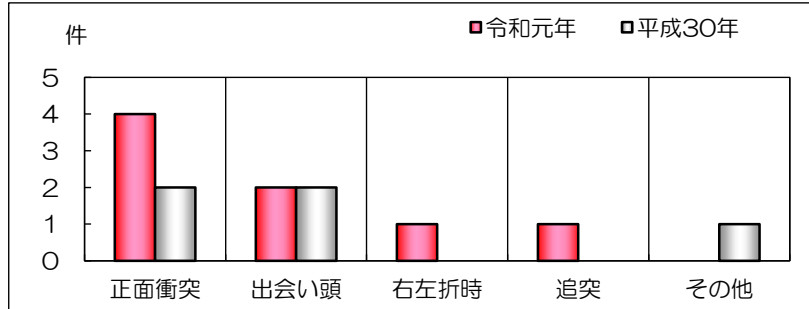
### (1) 人対車両事故

	令和元年	平成30年
対面・背面通行中		
横断中(右→左)	3	1
横断中(左→右)		1
その他	1	
合計	4	2



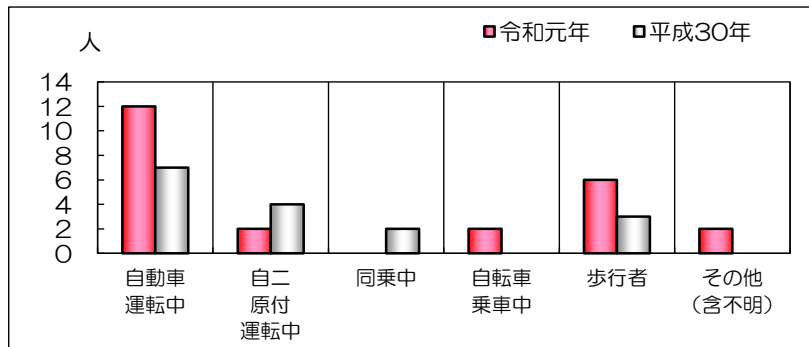
### (2) 車両相互事故

	令和元年	平成30年
正面衝突	4	2
出会い頭	2	2
右左折時	1	
追突	1	
その他		1
合計	8	5



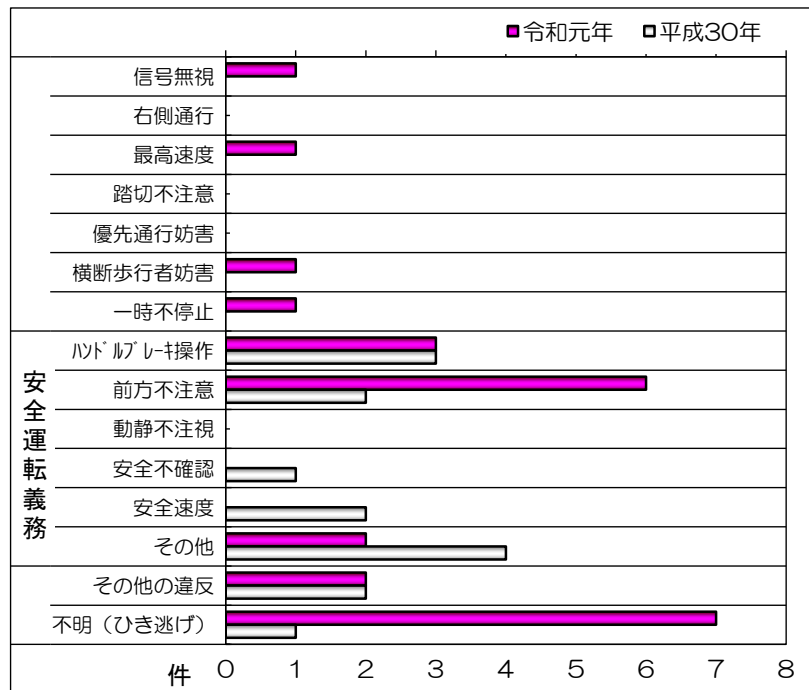
## 6 状態別死者数

	令和元年	平成30年
自動車運転中	12	7
自二・原付運転中	2	4
車両同乗中		2
自転車乗用中	2	
歩行者	6	3
その他(含不明)	2	
合計	24	16



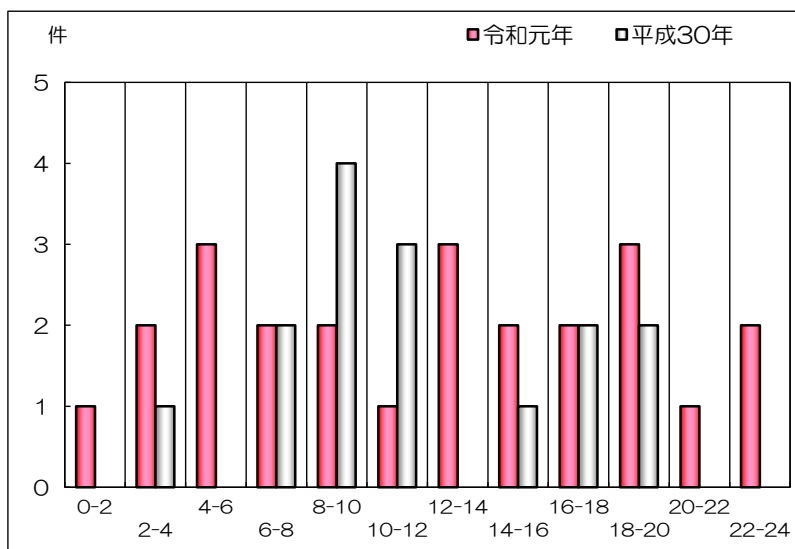
## 7 原因別件数

	令和元年	平成30年	
信号無視	1		
右側通行			
最高速度	1		
踏切不注意			
優先通行妨害			
横断歩行者妨害	1		
一時不停止	1		
安全運転義務	ハンドブレーキ操作	3	3
	前方不注意	6	2
	動静不注視		
	安全不確認		1
	安全速度		2
	その他	2	4
その他の違反	2	2	
不明	7	1	
合計	24	15	



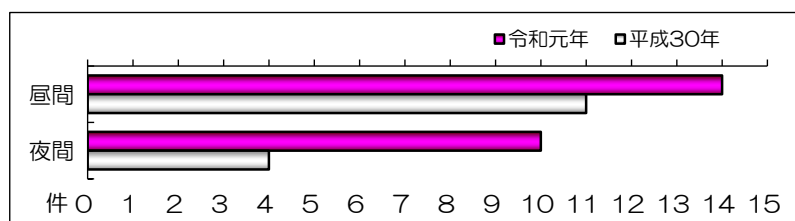
### 8 時間別件数

	令和元年	平成30年
00~02	1	
02~04	2	1
04~06	3	
06~08	2	2
08~10	2	4
10~12	1	3
12~14	3	
14~16	2	1
16~18	2	2
18~20	3	2
20~22	1	
22~24	2	
合計	24	15



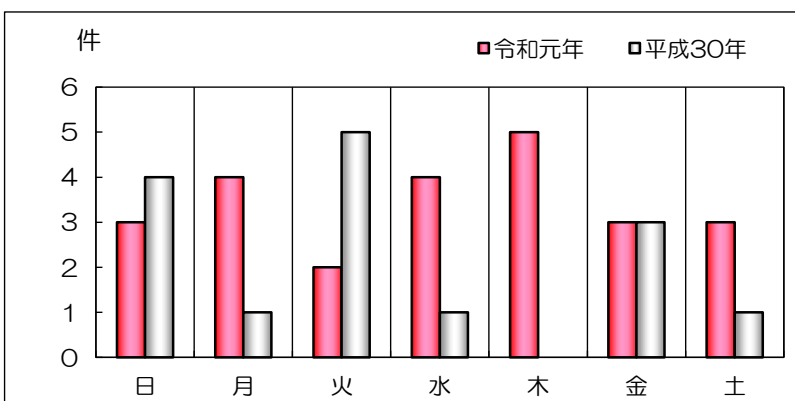
### 9 昼夜別件数

	令和元年	平成30年
昼間	14	11
夜間	10	4
合計	24	15



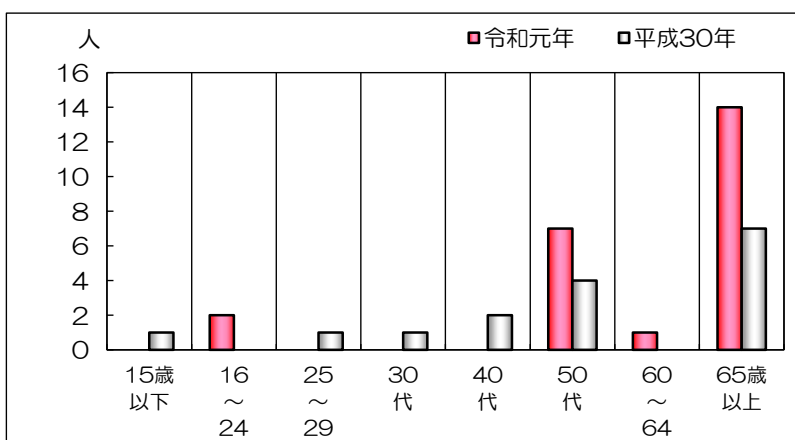
### 10 曜日別件数

	令和元年	平成30年
日	3	4
月	4	1
火	2	5
水	4	1
木	5	
金	3	3
土	3	1
合計	24	15



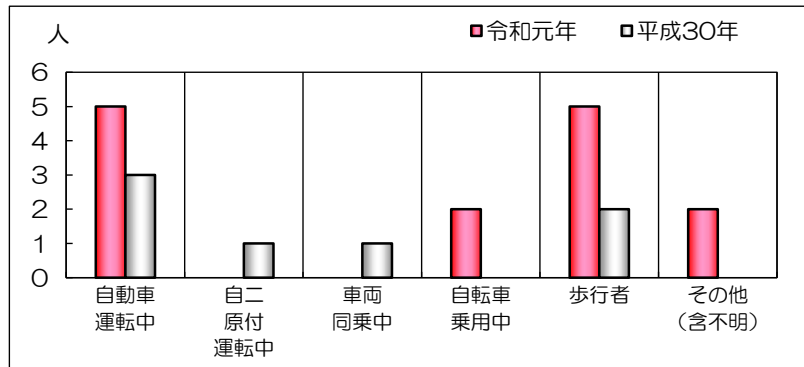
### 11 年齢層別死者数

	令和元年	平成30年
15歳以下		1
16~24歳	2	
25~29歳		1
30代		1
40代		2
50代	7	4
60~64歳	1	
65歳以上	14	7
合計	24	16



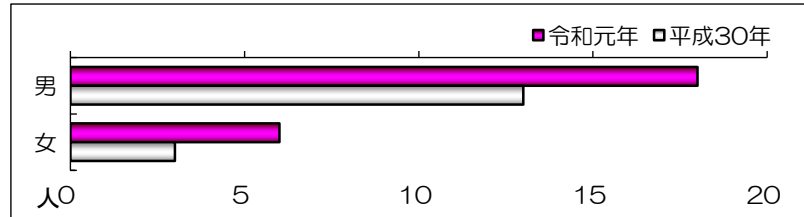
## 12 65歳以上状態別死者数

	令和元年	平成30年
自動車運転中	5	3
自二・原付運転中		1
車両同乗中		1
自転車乗用中	2	
歩行者	5	2
その他(乗馬中)	2	
合計	14	7



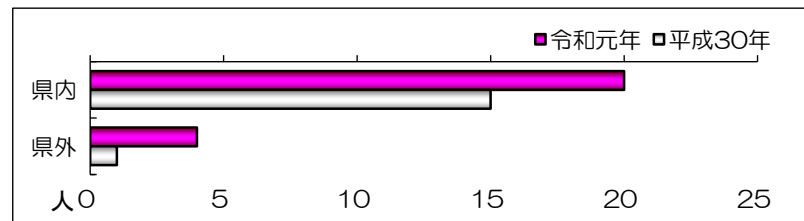
## 13 男女別死者数

	令和元年	平成30年
男	18	13
女	6	3
合計	24	16



## 14 県内・県外別死者数

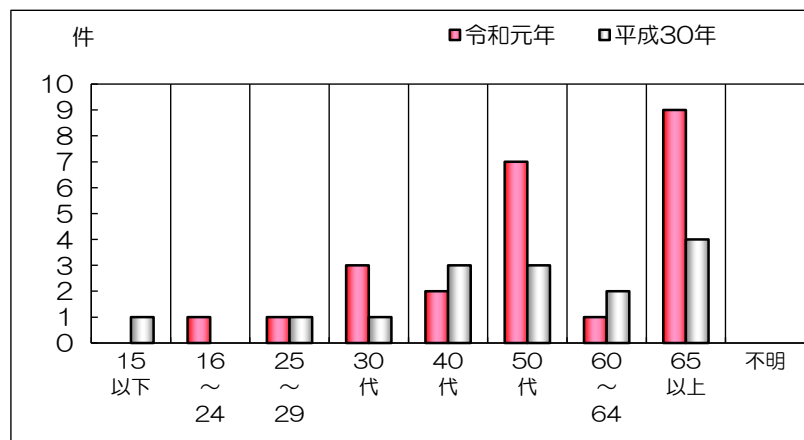
	令和元年	平成30年
県内	20	15
県外	4	1
合計	24	16



## 15 第1当事者

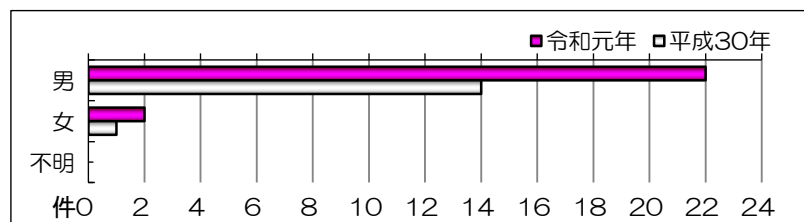
### (1) 年齢層別

	令和元年	平成30年
15歳以下		1
16～24歳	1	
25～29歳	1	1
30代	3	1
40代	2	3
50代	7	3
60～64歳	1	2
65歳以上	9	4
不明		
合計	24	15



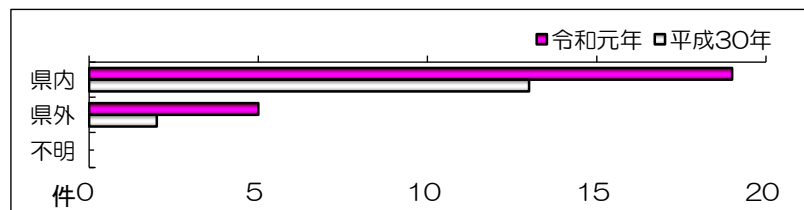
### (2) 男女別

	令和元年	平成30年
男	22	14
女	2	1
不明		
合計	24	15



### (3) 県内・県外居住別

	令和元年	平成30年
県内	19	13
県外	5	2
不明		
合計	24	15



交通死亡事故ゼロ継続日数（10月末）

（資料7）

令和1年10月31日 現在

	市町村	人口	最終発生年月日	継続日数	順位
1	岩美町	10,919	平成28年6月3日	1,245	4
2	鳥取市	188,740	令和1年10月12日	19	18
3	八頭町	15,961	令和1年8月9日	83	14
4	若桜町	2,941	平成21年11月4日	3,648	1
5	智頭町	6,520	令和1年7月4日	119	13
6	湯梨浜町	16,108	平成30年9月9日	417	7
7	三朝町	6,108	平成29年12月9日	691	6
8	倉吉市	46,943	令和1年6月8日	145	12
9	北栄町	14,251	平成28年1月20日	1,380	3
10	琴浦町	16,525	平成31年4月25日	189	11
11	大山町	15,690	令和1年8月17日	75	15
12	日吉津村	3,497	令和1年10月22日	9	19
13	米子市	147,667	令和1年8月29日	63	17
14	南部町	10,479	平成29年3月21日	954	5
15	境港市	32,837	平成31年3月18日	227	9
16	伯耆町	10,667	令和1年8月26日	66	16
17	江府町	2,712	平成24年7月10日	2,669	2
18	日野町	2,906	平成31年1月14日	290	8
19	日南町	4,192	平成31年4月17日	197	10

人口合計 555,663 人

人口は、令和元年10月1日現在の推計人口

都道府県別交通事故死者数（10月末）（資料8）

令和元年10月末

管 区	都 道 府 県	10月01日～31日				01月01日～10月31日						
		本年	前年	増減数	増減率	本年	順位	前年	増減数	順位	増減率	順位
北海道	札幌	12	4	8	200.0	64		49	15		30.6	
	函館		1	-1	-100.0	6		10	-4		-40.0	
	旭川	1	2	-1	-50.0	20		26	-6		-23.1	
	釧路	7	3	4	133.3	27		21	6		28.6	
	北見	1		1	-	8		8	0		0.0	
	計	21	10	11	110.0	125	2	114	11	3	9.6	11
東北	青森	1	3	-2	-66.7	29	34	37	-8	30	-21.6	40
	岩手	6	2	4	200.0	43	25	46	-3	18	-6.5	20
	宮城	5	5	0	0.0	51	18	45	6	10	13.3	9
	秋田	7	5	2	40.0	32	32	36	-4	22	-11.1	27
	山形	4	5	-1	-20.0	25	38	41	-16	41	-39.0	47
	福島	3	11	-8	-72.7	48	21	61	-13	33	-21.3	37
	計	26	31	-5	-16.1	228	...	266	-38	...	-14.3	...
東京		14	13	1	7.7	100	6	110	-10	32	-9.1	23
関東	茨城	9	13	-4	-30.8	85	9	98	-13	33	-13.3	30
	栃木	9	7	2	28.6	70	12	68	2	11	2.9	16
	群馬	6	8	-2	-25.0	43	25	48	-5	24	-10.4	26
	埼玉	12	19	-7	-36.8	102	5	149	-47	47	-31.5	43
	千葉	15	16	-1	-6.3	132	1	147	-15	39	-10.2	25
	神奈川	16	16	0	0.0	112	4	127	-15	39	-11.8	28
	新潟	8	13	-5	-38.5	66	14	84	-18	42	-21.4	38
	山梨	3	5	-2	-40.0	21	46	34	-13	33	-38.2	46
	長野	3	6	-3	-50.0	46	22	51	-5	24	-9.8	24
	静岡	9	9	0	0.0	77	11	83	-6	28	-7.2	21
計	90	112	-22	-19.6	754	...	889	-135	...	-15.2	...	
中部	富山	6	4	2	50.0	28	36	41	-13	33	-31.7	44
	石川	6	2	4	200.0	23	45	22	1	15	4.5	12
	福井	1	8	-7	-87.5	24	41	28	-4	22	-14.3	31
	岐阜	5	7	-2	-28.6	70	12	68	2	11	2.9	16
	愛知	18	15	3	20.0	124	3	157	-33	45	-21.0	36
	三重	6	4	2	50.0	62	16	65	-3	18	-4.6	18
	計	42	40	2	5.0	331	...	381	-50	...	-13.1	...
近畿	滋賀	3	2	1	50.0	50	19	30	20	1	66.7	1
	京都	6	8	-2	-25.0	45	24	33	12	2	36.4	4
	大阪	10	18	-8	-44.4	98	8	112	-14	38	-12.5	29
	兵庫	8	20	-12	-60.0	99	7	122	-23	44	-18.9	35
	奈良	1	4	-3	-75.0	25	38	38	-13	33	-34.2	45
	和歌山	3	5	-2	-40.0	24	41	29	-5	24	-17.2	33
計	31	57	-26	-45.6	341	...	364	-23	...	-6.3	...	
中国	鳥取	2	3	-1	-33.3	24	41	16	8	7	50.0	2
	島根	2	1	1	100.0	19	47	17	2	11	11.8	10
	岡山	15	1	14	1,400.0	64	15	54	10	4	18.5	8
	広島	7	3	4	133.3	56	17	76	-20	43	-26.3	41
	山口	4	6	-2	-33.3	36	29	39	-3	18	-7.7	22
計	30	14	16	114.3	199	...	202	-3	...	-1.5	...	
四国	徳島	3	2	1	50.0	34	30	25	9	5	36.0	5
	香川	6	4	2	50.0	41	27	33	8	7	24.2	7
	愛媛	4	7	-3	-42.9	33	31	42	-9	31	-21.4	38
	高知	6	2	4	200.0	29	34	20	9	5	45.0	3
計	19	15	4	26.7	137	...	120	17	...	14.2	...	
九州	福岡	7	12	-5	-41.7	78	10	111	-33	45	-29.7	42
	佐賀	3	1	2	200.0	24	41	23	1	15	4.3	13
	長崎	6	3	3	100.0	26	37	32	-6	28	-18.8	34
	熊本	7	10	-3	-30.0	50	19	48	2	11	4.2	14
	大分	2	7	-5	-71.4	37	28	29	8	7	27.6	6
	宮崎	5	5	0	0.0	30	33	29	1	15	3.4	15
	鹿児島	4	6	-2	-33.3	46	22	49	-3	18	-6.1	19
	沖縄	6	2	4	200.0	25	38	30	-5	24	-16.7	32
計	40	46	-6	-13.0	316	...	351	-35	...	-10.0	...	
合計		313	338	-25	-7.4	2,531	...	2,797	-266	...	-9.5	...

都道府県別高齢者死者数（10月末）（資料9）

令和元年10月末

管 区	都 道 府 県	10月01日～31日				01月01日～10月31日						
		本年	前年	増減数	増減率	本年	順位	前年	増減数	順位	増減率	順位
北海道	札幌	5	3	2	66.7	26		29	-3		-10.3	
	函館			0	—	5		4	1		25.0	
	旭川		1	-1	-100.0	14		13	1		7.7	
	釧路	5	3	2	66.7	17		11	6		54.5	
	北見	1		1	—	6		5	1		20.0	
計	11	7	4	57.1	68	1	62	6	8	9.7	12	
東北	青森	1	3	-2	-66.7	21	29	22	-1	17	-4.5	19
	岩手	4	1	3	300.0	29	17	32	-3	21	-9.4	24
	宮城	3	3	0	0.0	17	36	24	-7	36	-29.2	38
	秋田	3	3	0	0.0	21	29	23	-2	20	-8.7	23
	山形	3	3	0	0.0	16	37	27	-11	40	-40.7	47
	福島	3	5	-2	-40.0	28	18	37	-9	39	-24.3	35
計	17	18	-1	-5.6	132	…	165	-33	…	-20.0	…	
東京		7	4	3	75.0	42	12	45	-3	21	-6.7	20
関東	茨城	6	5	1	20.0	49	5	53	-4	27	-7.5	21
	栃木	3	3	0	0.0	36	14	41	-5	30	-12.2	27
	群馬	4	6	-2	-33.3	22	28	25	-3	21	-12.0	26
	埼玉	4	13	-9	-69.2	47	7	70	-23	45	-32.9	43
	千葉	8	7	1	14.3	68	1	74	-6	33	-8.1	22
	神奈川	7	8	-1	-12.5	44	10	51	-7	36	-13.7	29
	新潟	7	10	-3	-30.0	46	8	57	-11	40	-19.3	30
	山梨		3	-3	-100.0	9	46	14	-5	30	-35.7	44
	長野	2	4	-2	-50.0	26	21	29	-3	21	-10.3	25
	静岡	6	3	3	100.0	40	13	41	-1	17	-2.4	17
計	47	62	-15	-24.2	387	…	455	-68	…	-14.9	…	
中部	富山	2	3	-1	-33.3	20	33	26	-6	33	-23.1	32
	石川	4	1	3	300.0	16	37	14	2	11	14.3	9
	福井		2	-2	-100.0	13	42	17	-4	27	-23.5	34
	岐阜	3	5	-2	-40.0	46	8	38	8	3	21.1	8
	愛知	8	8	0	0.0	60	3	87	-27	47	-31.0	41
	三重		4	-4	-100.0	32	16	45	-13	42	-28.9	37
計	17	23	-6	-26.1	187	…	227	-40	…	-17.6	…	
近畿	滋賀	1		1	—	23	26	15	8	3	53.3	5
	京都	1	3	-2	-66.7	21	29	13	8	3	61.5	4
	大阪	4	10	-6	-60.0	53	4	51	2	11	3.9	15
	兵庫	4	9	-5	-55.6	48	6	68	-20	44	-29.4	39
	奈良	1	2	-1	-50.0	14	39	18	-4	27	-22.2	31
	和歌山	2	4	-2	-50.0	13	42	19	-6	33	-31.6	42
計	13	28	-15	-53.6	172	…	184	-12	…	-6.5	…	
中国	鳥取		2	-2	-100.0	14	39	7	7	6	100.0	1
	島根	1		1	—	14	39	10	4	9	40.0	6
	岡山	7		7	—	28	18	27	1	14	3.7	16
	広島	5	2	3	150.0	33	15	47	-14	43	-29.8	40
	山口	2	1	1	100.0	26	21	23	3	10	13.0	10
計	15	5	10	200.0	115	…	114	1	…	0.9	…	
四国	徳島	2	2	0	0.0	24	25	14	10	1	71.4	3
	香川	3	3	0	0.0	19	34	22	-3	21	-13.6	28
	愛媛	1	6	-5	-83.3	19	34	26	-7	36	-26.9	36
	高知	5	1	4	400.0	23	26	13	10	1	76.9	2
計	11	12	-1	-8.3	85	…	75	10	…	13.3	…	
九州	福岡	5	7	-2	-28.6	43	11	67	-24	46	-35.8	46
	佐賀	2		2	—	12	44	11	1	14	9.1	13
	長崎	3	1	2	200.0	10	45	13	-3	21	-23.1	32
	熊本	4	3	1	33.3	26	21	25	1	14	4.0	14
	大分	2	6	-4	-66.7	25	24	18	7	6	38.9	7
	宮崎	2	4	-2	-50.0	21	29	19	2	11	10.5	11
	鹿児島	3	5	-2	-40.0	28	18	29	-1	17	-3.4	18
	沖縄	2	1	1	100.0	9	46	14	-5	30	-35.7	44
計	23	27	-4	-14.8	174	…	196	-22	…	-11.2	…	
合計		161	186	-25	-13.4	1,362	…	1,523	-161	…	-10.6	…

# 歩行者事故

(資料10)

## 1 交通事故発生状況 (10月末)

	件数	死者数	負傷者数
令和元年	70	6	66
平成30年	88	3	86
増減数	-18	3	-20
増減率	-20.5%	100.0%	-23.3%

## 2 交通事故発生状況 (10月中)

	件数	死者数	負傷者数
令和元年	7	0	7
平成30年	12	1	11
増減数	-5	-1	-4
増減率	-41.7%	-100.0%	-36.4%

※ 発生件数は歩行者が関わった事故で、死者数負傷者数は歩行中のもの

## 3 月別 (件数)

	1月	2月	3月	4月	5月	6月	7月	8月	9月	10月	11月	12月	合計
令和元年	14	4	8	7	6	7	4	8	5	7			70
平成30年	15	10	5	14	7	5	6	7	7	12			88

## 4 時間別 (件数)

	0~2	2~4	4~6	6~8	8~10	10~12	12~14	14~16	16~18	18~20	20~22	22~24	合計
令和元年	3	2	2	2	9	8	4	9	15	8	5	3	70
構成率	4.3%	2.9%	2.9%	2.9%	12.9%	11.4%	5.7%	12.9%	21.4%	11.4%	7.1%	4.3%	100.0%

## 5 道路形状別 (件数)

	件数	構成率
交差点等	32	45.7%
単路	26	37.1%
その他	12	17.1%
合計	70	100.0%

## 6 道路別 (件数)

	件数	構成率
国道	16	22.9%
県道	21	30.0%
市町村道等	33	47.1%
合計	70	100.0%

## 7 事故類型 (件数)

	件数	構成率	
対面通行	3	4.3%	
背面通行	2	2.9%	
横断中	横断歩道	26	37.1%
	横断歩道付近	3	4.3%
	その他	9	12.9%
路上遊戯等	9	12.9%	
その他	18	25.7%	
合計	70	100.0%	

## 8 自宅からの距離 (死傷者)

	死者	構成率	負傷者	構成率
50m以下	0	0.0%	3	4.5%
100m以下	1	16.7%	7	10.6%
500m以下	1	16.7%	13	19.7%
1,000m以下	2	33.3%	7	10.6%
2,000m以下	0	0.0%	7	10.6%
2,000m以上	2	33.3%	28	42.4%
調査不能	0	0.0%	1	1.5%
合計	6	100.0%	66	100.0%

## 9 法令違反 (死傷者 (1、2当事者のみ))

	信号無視	通行区分	横断歩道外横断	斜め横断	横直前直断後	禁止場所横断	酔酩・徘徊 寝そべり	飛出し	その他	違反あり	全死傷者に 対する 構成率	違反なし	合計
幼児											0.0%		
小学生								2		2	2.8%	4	6
中学生											0.0%	3	3
高校生											0.0%	1	1
その他年齢					1	1			4	6	8.3%	28	34
高齢者			4						2	6	8.3%	22	28
合計			4		1	1		2	6	14	19.4%	58	72
違反に占める構成率	0.0%	0.0%	28.6%	0.0%	7.1%	7.1%	0.0%	14.3%	42.9%				

## 10 所属別発生状況

	鳥取	郡家	智頭	浜村	倉吉	琴浦大山	米子	境港	黒坂	高速	合計
件数	10	1	1	3	10	4	32	5	4	0	70
死者数	0	0	0	0	0	0	3	1	2	0	6
負傷者数	10	1	1	3	10	4	30	5	2	0	66

1 交通事故発生状況 (10月末)

	件数	死者数	負傷者数
令和元年	91	2	88
平成30年	107	0	107
増減数	-16	2	-19
増減率	-15.0%	-	-17.8%

2 交通事故発生状況 (10月中)

	件数	死者数	負傷者数
令和元年	14	0	13
平成30年	12	0	12
増減数	2	0	1
増減率	16.7%	-	8.3%

※ 発生件数は自転車に関わった事故で、死者数負傷者数は自転車乗車中のもの

3 月別(件数)

	1月	2月	3月	4月	5月	6月	7月	8月	9月	10月	11月	12月	合計
令和元年	13	7	5	13	9	6	5	14	5	14			91
平成30年	7	5	8	13	21	13	7	8	13	12			107

4 時間別(件数)

	0~2	2~4	4~6	6~8	8~10	10~12	12~14	14~16	16~18	18~20	20~22	22~24	合計
令和元年	0	1	1	7	18	9	7	9	26	5	5	3	91
構成率	0.0%	1.1%	1.1%	7.7%	19.8%	9.9%	7.7%	9.9%	28.6%	5.5%	5.5%	3.3%	100.0%

5 道路形状別(件数)

	件数	構成率
交差点等	62	68.1%
単 路	27	29.7%
その他	2	2.2%
合 計	91	100.0%

6 道路別(件数)

	件数	構成率
国道	18	19.8%
県道	37	40.7%
市町村道等	36	39.6%
合 計	91	100.0%

7 事故類型(件数)

	件数	構成率	
自転車対人	2	2.2%	
車 両 相 互	正面衝突	0	0.0%
	追突	3	3.3%
	出会い頭	51	56.0%
	その他	34	37.4%
	自転車単独	1	1.1%
踏切	0	0.0%	
合計	91	100.0%	

8 自宅からの距離(死傷者)

	死者	構成率	負傷者	構成率
50m以下	0	0.0%	4	4.5%
100m以下	0	0.0%	3	3.4%
500m以下	0	0.0%	10	11.4%
1,000m以下	0	0.0%	27	30.7%
2,000m以下	1	50.0%	20	22.7%
2,000m以上	1	50.0%	24	27.3%
調査不能	0	0.0%	0	0.0%
合計	2	100.0%	88	100.0%

9 法令違反(自転車(1、2当事者のみ))

	信号無視	通行区分	交差点安全進行	徐行・一時不停止	通行方法	操作不適	前方不注意	安全不確認	その他	違反あり	全死傷者に構成する率	違反なし	合計
幼児												1	1
小学生								2		2	2.2	3	5
中学生			1	1					1	3	3.3	3	6
高校生			3	1					1	5	5.6	14	19
その他年齢	1		1					3	1	6	6.7	28	34
高齢者			1			1		1		3	3.3	22	25
合計	1		6	2		1		6	3	19	21.1	71	90
違反に占める構成率	5.3%	0.0%	31.6%	10.5%	0.0%	5.3%	0.0%	31.6%	15.8%				

10 所属別発生状況

	鳥取	郡家	智頭	浜村	倉吉	琴浦大山	米子	境港	黒坂	高速	合計
件数	39	0	0	0	9	2	38	3	0	0	91
死者数	2	0	0	0	0	0	0	0	0	0	2
負傷者数	38	0	0	0	9	2	36	3	0	0	88



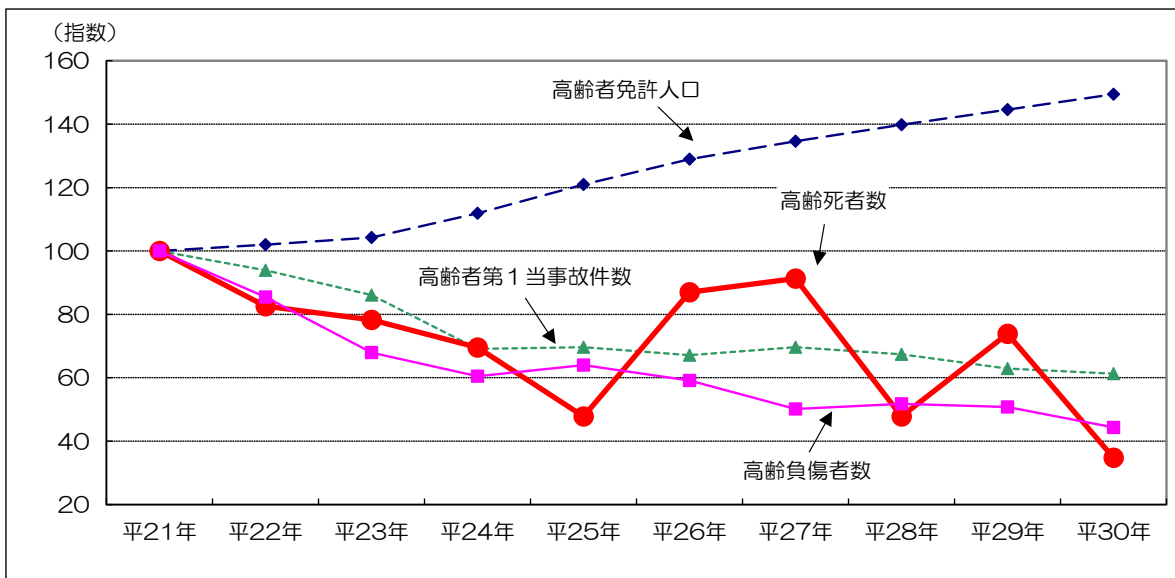
# 高齢者の免許人口と交通事故の推移

(資料12)

## 1 高齢者人口・高齢者免許人口の推移 (人口は各年10月1日現在の推計人口)

		平21年	平22年	平23年	平24年	平25年	平26年	平27年	平28年	平29年	平30年
人口	高齢者	154,147	153,614	153,376	157,197	161,774	166,084	169,439	171,530	173,562	175,389
	構成率	26.1%	26.1%	26.2%	27.0%	28.0%	28.9%	29.7%	30.1%	30.7%	31.3%
	指数	100	100	99	102	105	108	110	111	113	114
全人口		591,150	588,667	585,475	581,870	577,642	574,022	570,188	569,579	565,233	560,517
免許人口	高齢者	66,898	68,218	69,710	74,823	80,882	86,279	90,017	93,560	96,747	99,959
	構成率	17.4%	17.8%	18.1%	19.5%	21.0%	22.4%	23.4%	24.4%	25.3%	26.3%
	指数	100	102	104	112	121	129	135	140	145	149
全免許人口		383,799	384,246	384,470	384,555	385,303	385,212	384,299	383,215	381,715	380,207

## 2 高齢者事故の推移 (グラフは、平成21年の各項目を100とした年別指数。)



		21年	22年	23年	24年	25年	26年	27年	28年	29年	30年	元年 10月末
高齢者第1当事故	発生件数	359	337	309	248	250	241	250	242	226	220	187
	構成率	18.4%	18.6%	18.5%	17.9%	19.5%	20.6%	23.7%	24.5%	23.4%	25.3%	28.9%
	指数	100	94	86	69	70	67	70	67	63	61	
高齢者被害者事故	死者数	23	19	18	16	11	20	21	11	17	8	14
	構成率	62.2%	45.2%	69.2%	53.3%	44.0%	58.8%	55.3%	64.7%	65.4%	40.0%	58.3%
	指数	100	83	78	70	48	87	91	48	74	35	
全事故	発生件数	1,952	1,812	1,668	1,389	1,280	1,168	1,053	987	965	869	646
	死者数	37	42	26	30	25	34	38	17	26	20	24
	負傷者数	2,439	2,273	2,076	1,658	1,619	1,396	1,250	1,243	1,162	1,029	761

(注. 高齢者事故の発生件数は、高齢者が第1当事者の事故。死傷者数は高齢者が死傷した人数)

# 高齢者事故の特徴（10月末）

（資料13）

## 1 高齢者事故発生状況

### （1）発生状況

	件数	死者数	負傷者
元年	187	14	146
30年	176	7	157
増減数	11	7	-11
増減率	6.3%	100.0%	-7.0%

### （2）路線別死傷者数

	死傷者数	構成率
国道	54	33.8%
県道	52	32.5%
市町村道	41	25.6%
その他	13	8.1%
合計	160	100.0%

※ 発生件数は、高齢者が第1当事者の事故

死傷者数は高齢者が死傷した人数

### （3）所属別死傷者数

	鳥取	郡家	智頭	浜村	倉吉	琴浦大山	米子	境港	黒坂	高速	合計
死者数	3	2	1		1	1	3	1	2		14
負傷者数	41	2	5	4	20	11	47	9	5	2	146

### （4）時間別死傷者数

	0-2	2-4	4-6	6-8	8-10	10-12	12-14	14-16	16-18	18-20	20-22	22-24	合計
死傷者数	2	1	3	7	37	32	14	22	23	12	3	4	160
構成率	1.3%	0.6%	1.9%	4.4%	23.1%	20.0%	8.8%	13.8%	14.4%	7.5%	1.9%	2.5%	100.0%

### （5）違反別発生件数

	信号無視	交差点安全進行	一時不停止	横断歩行者妨害	ハンドル・ブレーキ不運	動静不注視	前方不注意	安全不確認	その他	合計
件数	9	15	12	10	17	8	48	40	28	187
構成率	4.8%	8.0%	6.4%	5.3%	9.1%	4.3%	25.7%	21.4%	15.0%	100.0%

## 2 高齢者交通死亡事故の特徴

### （1）発生状況

	死者数	うち 高齢者	うち 75歳以上	構成率
元年	24	14	9	58.3%
30年	16	7	5	43.8%
増減数	8	7	4	
増減率	50.0%	100.0%	80.0%	

### （2）全国の死者数

	死者数	うち 高齢者	構成率
元年	2,531	1,362	53.8%
30年	2,797	1,523	54.5%
増減数	-266	-161	
増減率	-9.5%	-10.6%	

※ 構成率＝うち高齢者/死者数

(3) 年齢別死者数

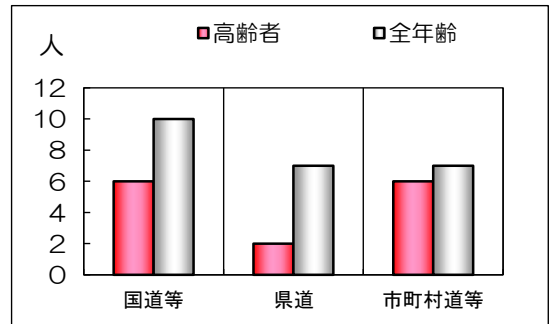
	15歳以下	16歳～24歳	その他	高齢者	うち75歳以上	合計
死者数		2	8	14	9	24
構成率		8.3%	33.3%	58.3%	64.3%	100.0%

(4) 第一当事者の年齢別事故件数

	15歳以下	16歳～24歳	その他	高齢者	うち75歳以上	合計
件数		1	14	9	5	24
構成率		4.2%	58.3%	37.5%	55.6%	100.0%

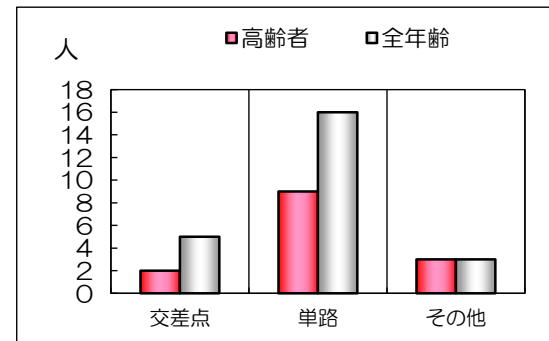
(5) 道路別死者数

	国道等	県道	市町村道等	合計
全年齢	10	7	7	24
うち高齢者	6	2	6	14
うち75歳以上	4		5	9
高齢者の構成率	60.0%	28.6%	85.7%	58.3%



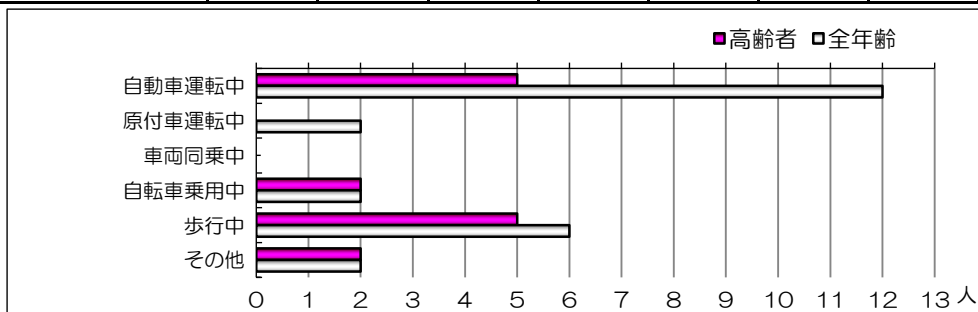
(6) 道路形状別死者数 (交差点は付近を含む)

	交差点	単路	その他	合計
全年齢	5	16	3	24
うち高齢者	2	9	3	14
うち75歳以上	1	6	2	9
高齢者の構成率	40.0%	56.3%	100.0%	58.3%



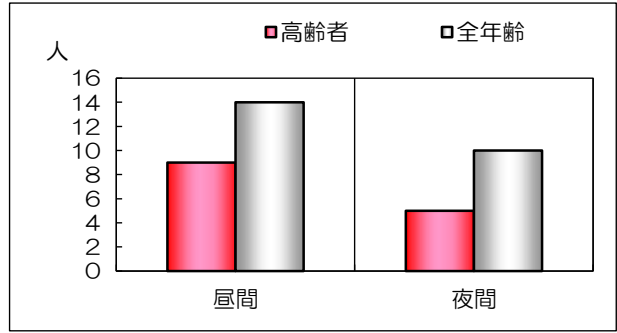
(7) 状態別死者数

	自動車運転中	自二原付運転中	車両同乗中	自転車乗用中	歩行中	その他(含不明)	合計
全年齢	12	2		2	6	2	24
うち高齢者	5			2	5	2	14
うち75歳以上	4				3	2	9
高齢者の構成率	41.7%			100.0%	83.3%	100.0%	58.3%



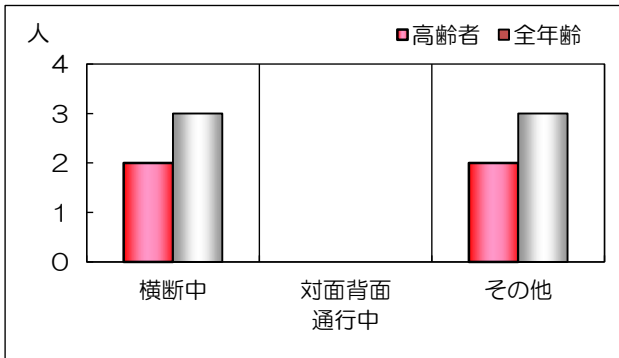
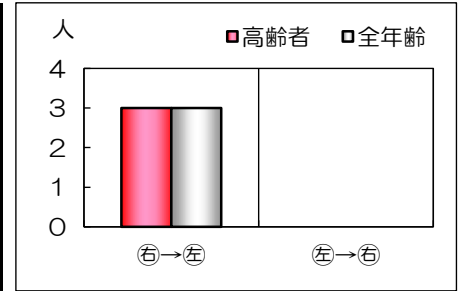
(8) 昼夜別死者数

	昼間	夜間	合計
全年齢	14	10	24
うち高齢者	9	5	14
うち75歳以上	7	2	9
高齢者の構成率	64.3%	50.0%	58.3%



(9) 歩行状態別死者数

	横断中		対面背面 面通行	その他	合計
	右→左	左→右			
全年齢	3			3	6
うち高齢者	3			2	5
うち75歳以上	2			1	3
高齢者の構成率	100.0%			66.7%	83.3%





道路別・署別・事故類型別発生状況（10月末）

（資料15）

		合計	警 察 署 別										事故類型別				
			鳥取	郡家	智頭	浜村	倉吉	琴浦大山	米子	境港	黒坂	高速隊	人対車両	車両相互	車両単独	踏切	
合 計	件数	646	182	9	10	23	91	26	249	25	16	15	66	559	19	2	
	死者	24	4	3	1	1	2	2	5	1	3	2	4	8	10	2	
	負傷者	761	226	9	11	27	110	29	284	27	18	20	64	687	10		
国 道	9号	件数	87			12	12	8	37				3	83	1		
		死者															
		負傷者	110	24			15	19	9	43				3	106	1	
	29号	件数	20	14	6									1	18	1	
		死者	2	1	1										1	1	
		負傷者	23	15	8									1	21	1	
	53号	件数	20	16		4								2	18		
		死者	1	1											1		
		負傷者	27	21		6								2	25		
	179号	件数	5				5							1	4		
		死者															
		負傷者	9				9							1	8		
	180号	件数	2						2						2		
		死者															
		負傷者	2						2						2		
	181号	件数	20						10		10			3	17		
		死者	1								1			1			
		負傷者	23						11		12			2	21		
	313号	件数	4				4								2	2	
		死者	2				2									2	
		負傷者	2				2								2		
	431号	件数	40						39	1				5	34	1	
		死者															
		負傷者	54						53	1				6	47	1	
	その他	件数	4	1		2						1			3	1	
		死者	2			1						1			1	1	
		負傷者	2	1		1									2		
高 速 道	件数	2									2			2			
	死者																
	負傷者	3									3			3			
自 専 道	件数	14			1						13			14			
	死者	2									2			2			
	負傷者	20			3						17			20			
県 道	主要地方道	件数	94	36	2	2	4	22	3	18	5	2		7	85	2	
		死者	3	1	1		1								1	2	
		負傷者	109	46	1	2	3	24	4	19	6	4		7	102		
	一般県道	件数	140	48		1	3	26	6	53	3			13	122	5	
		死者	4						1	3				2		2	
		負傷者	160	59		1	3	31	5	58	3			11	146	3	
市 町 村 道	件数	159	43		1	2	20	8	71	11	3		20	134	3	2	
	死者	5						1	2	1	1		1	2		2	
	負傷者	184	55		1	2	23	10	79	12	2		20	161	3		
そ の 他	件数	35	6	1		1	2	1	19	5			11	21	3		
	死者	2	1	1											2		
	負傷者	33	5			1	2	1	19	5			11	21	1		