

交通事故発生状況

(平成30年9月)

鳥取県警察本部
交通企画課

目 次

- 資料 1 交通事故発生状況
- 資料 2 交通事故発生状況（9月中）
- 資料 3 交通事故発生状況（9月末）
- 資料 4 交通事故発生状況（9月末：グラフ）
- 資料 5 交通死亡事故発生状況（9月末）
- 資料 6 交通死亡事故発生状況（9月末：グラフ）
- 資料 7 交通死亡事故ゼロ継続日数（9月末）
- 資料 8 都道府県別交通事故死者数（9月末）
- 資料 9 都道府県別高齢者死者数（9月末）
- 資料10 歩行者事故
- 資料11 自転車事故
- 資料12 高齢者の免許人口と交通事故の推移
- 資料13 高齢者事故の特徴（9月末）
- 資料14 市町村別・警察署別発生状況（9月末）
- 資料15 道路別・署別・事故類型別発生状況（9月末）

交通事故発生状況

(資料1)

1 全国・管区・鳥取県の死者数（9月末）

	全国の死者数	管区の死者数	鳥取県の死者数
平成30年9月末	2,459	188	13
平成29年9月末	2,598	213	18
増減数	-139	-25	-5
増減率	-5.4%	-11.7%	-27.8%

2 交通事故発生状況（9月中）

○ 発生件数	53 件	前年対比	-26 件	(-32.9%)
○ 死者数	3 人	前年対比	1 人	(50.0%)
○ 負傷者数	56 人	前年対比	-38 人	(-40.4%)

3 死亡事故の状況（9月末）（13 件 13 人）

(1) 道路別発生件数

	国道	県道	市町村道	高速道	自専道	その他	計
平成30年	3	6	2	1	0	1	13
平成29年	7	7	3	0	0	1	18

(2) 発生地点の道路形状別

	交差点等	単路	その他	計
平成30年	2	11	0	13
平成29年	5	13	0	18

(3) 年齢層別死者数

	15歳以下	若者	その他	高齢者	計
平成30年	1	0	7	5	13
平成29年	1	0	6	11	18

(4) 状態別死者数

	歩行者	自転車	車両等 運転中	同乗中	その他	計
平成30年	2	0	9	2	0	13
平成29年	7	5	5	0	1	18

(5) 時間帯別発生件数 昼間 10件 夜間 3件

	0～6時	6～12時	12～18時	18～24時	計
平成30年	1	9	1	2	13
平成29年	3	5	4	6	18

(6) 第1当事者の年齢層別

	15歳以下	若者	その他	高齢者	計
平成30年	1	0	8	4	13
平成29年	0	1	12	5	18

(7) 高齢死者の内訳 本年 5人 前年 11人

ア 昼夜別

	昼	夜	計
平成30年	5	0	5
平成29年	5	6	11

イ 状態別

	歩行者	自転車	車両等 運転中	その他	計
平成30年	1		4		5
平成29年	5	2	3	1	11

交通事故発生状況（9月中）

（資料2）

1 発生状況

(1) 県下

区分 年別	件数	死者数	負傷者数
30年	53	3	56
29年	79	2	94
増減数	-26	1	-38
増減率	-32.9%	50.0%	-40.4%

◎ 昼夜別状況

区分 年別	昼間		夜間		合計	
	全事故	死亡事故	全事故	死亡事故	全事故	死亡事故
30年	38	1	15	2	53	3
29年	63	2	16	0	79	2
増減数	-25	-1	-1	2	-26	1
増減率	-39.7%	-50.0%	-6.3%	—	-32.9%	50.0%

(2) 署（隊）別交通事故発生状況

		鳥取	郡家	智頭	浜村	倉吉	琴浦大山	米子	境港	黒坂	高速隊	合計
発生件数	30年	13	1	2	4	8	1	18	1	4	1	53
	29年	17	1	0	5	14	6	25	6	2	3	79
	増減数	-4	0	2	-1	-6	-5	-7	-5	2	-2	-26
死者数	30年	0	0	1	0	1	1	0	0	0	0	3
	29年	0	0	0	0	0	0	1	1	0	0	2
	増減数	0	0	1	0	1	1	-1	-1	0	0	1
負傷者数	30年	14	1	1	7	7	1	19	1	4	1	56
	29年	19	1	0	9	18	6	28	7	2	4	94
	増減数	-5	0	1	-2	-11	-5	-9	-6	2	-3	-38

2 道路別発生件数及び死者数

区分	道路別	国道		県道	市町村道	高速道	その他	合計
		一般国道	自専道					
発生件数	30年	19	0	16	12	1	5	53
	29年	22	2	31	20	1	3	79
	増減数	-3	-2	-15	-8	0	2	-26
死者数	30年	0	0	2	0	0	1	3
	29年	1	0	0	1	0	0	2
	増減数	-1	0	2	-1	0	1	1

3 年齢別及び状態別死者数

状態	区分	15歳以下	16～24歳	25～29歳	30～39歳	40～49歳	50～59歳	60～64歳	65歳以上	不明	合計	構成率	前年
自動車運転中							1				1	50.0%	
二輪車運転中												0.0%	
車両同乗中												0.0%	
自転車乗用中												0.0%	2
歩行者							1				1	50.0%	
その他（含不明）												0.0%	
合計							2				2	100.0%	2
構成率		0.0%	0.0%	0.0%	0.0%	0.0%	100.0%	0.0%	0.0%	0.0%	100.0%		
前年								1	1		2		

4 死亡事故における第1当事者の年齢別及び状態別件数

状態	区分	15歳以下	16～24歳	25～29歳	30～39歳	40～49歳	50～59歳	60～64歳	65歳以上	不明	合計	構成率	前年
自動車運転中							1		1		2	100.0%	2
二輪車運転中												0.0%	
自転車乗用中												0.0%	
その他（含不明）												0.0%	
合計							1		1		2	100.0%	2
構成率		0.0%	0.0%	0.0%	0.0%	0.0%	50.0%	0.0%	50.0%	0.0%	100.0%		
前年					1			1			2		

交通事故発生状況（9月末）

（資料3）

1 発生状況

区分 年別	件数	死者数	負傷者数
30年	630	13	759
29年	704	18	856
増減数	-74	-5	-97
増減率	-10.5%	-27.8%	-11.3%
5年平均	722	19.4	877

2 道路別発生件数及び死者数

区分	道路別	国道		県道	市町村道	高速道	その他	合計
		一般国道	自専道					
発生件数	30年	196	11	221	151	8	43	630
	29年	222	15	260	160	4	43	704
	増減数	-26	-4	-39	-9	4	0	-74
死者数	30年	3	0	6	2	1	1	13
	29年	7	0	7	3	0	1	18
	増減数	-4	0	-1	-1	1	0	-5

3 所属別発生状況

		鳥取	郡家	智頭	浜村	倉吉	琴浦大山	米子	境港	黒坂	高速隊	合計
発生件数	30年	171	10	10	26	105	14	224	35	18	17	630
	29年	174	16	9	28	103	29	263	49	18	15	704
	増減数	-3	-6	1	-2	2	-15	-39	-14	0	2	-74
死者数	30年	3	0	2	0	1	1	2	0	3	1	13
	29年	2	0	4	0	3	1	7	1	0	0	18
	増減数	1	0	-2	0	-2	0	-5	-1	3	1	-5
負傷者数	30年	190	14	17	34	130	18	263	41	19	33	759
	29年	207	21	5	48	128	33	309	59	25	21	856
	増減数	-17	-7	12	-14	2	-15	-46	-18	-6	12	-97

4 月別発生状況

	1月	2月	3月	4月	5月	6月	7月	8月	9月	10月	11月	12月	合計
件数	89	65	63	77	75	66	77	65	52				629
死者数	2	0	4	1	1	0	0	2	2				12
負傷者数	103	75	79	89	95	83	91	88	55				758

5 年齢別及び状態別の死者数

区分 状態	15歳 以下	16~ 24歳	25~ 29歳	30~ 39歳	40~ 49歳	50~ 59歳	60~ 64歳	65歳 以上	不明	合計	構成率	前年
自動車運転中					1	1		2		4	33.3%	5
二輪車運転中			1	1		1		1		4	33.3%	
車両同乗中	1							1		2	16.7%	
自転車乗用中											0.0%	5
歩行者						1		1		2	16.7%	7
その他（含不明）											0.0%	1
合計	1		1	1	1	3		5		12	100.0%	18
構成率	8.3%	0.0%	8.3%	8.3%	8.3%	25.0%	0.0%	41.7%	0.0%	100.0%		
前年	1		2	2	1		1	11		18		

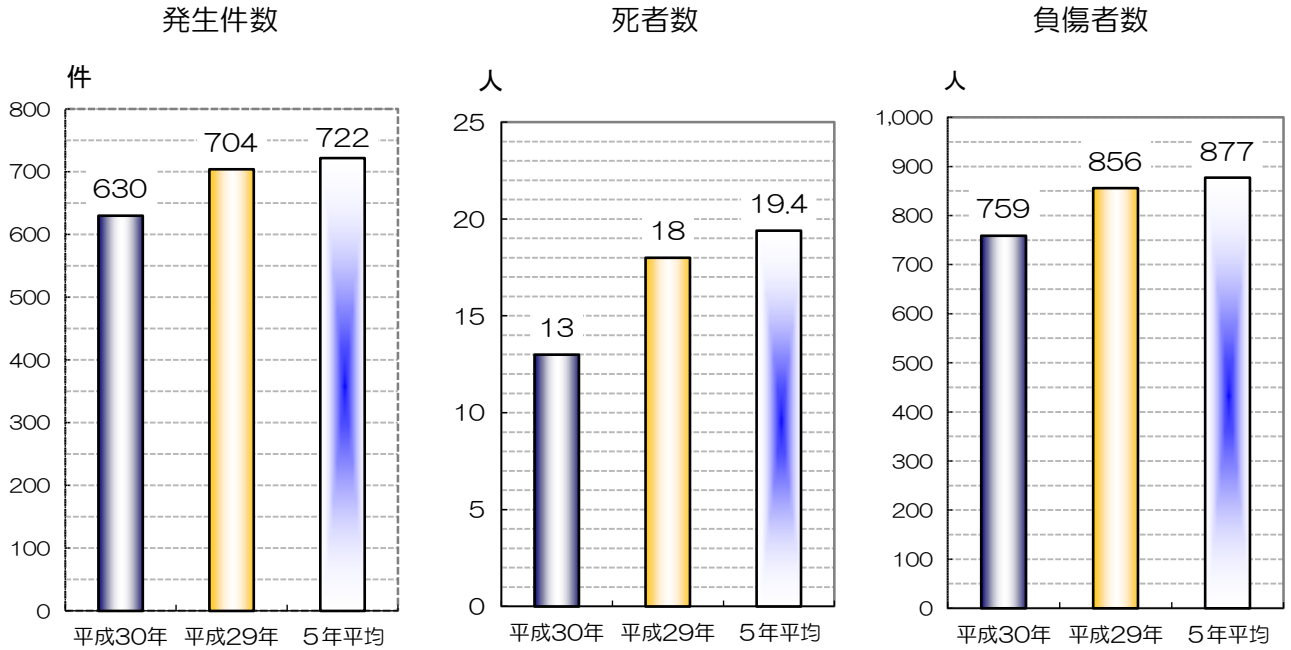
6 死亡事故における第1当事者の年齢別及び状態別件数

区分 状態	15歳 以下	16~ 24歳	25~ 29歳	30~ 39歳	40~ 49歳	50~ 59歳	60~ 64歳	65歳 以上	不明	合計	構成率	前年
自動車運転中	1				2	1	1	4		9	75.0%	14
二輪車運転中			1	1		1				3	25.0%	
自転車乗用中											0.0%	2
その他（含不明）											0.0%	2
合計	1		1	1	2	2	1	4		12	100.0%	18
構成率	8.3%	0.0%	8.3%	8.3%	16.7%	16.7%	8.3%	33.3%	0.0%	100.0%		
前年		1	2	2	3	3	2	5		18		

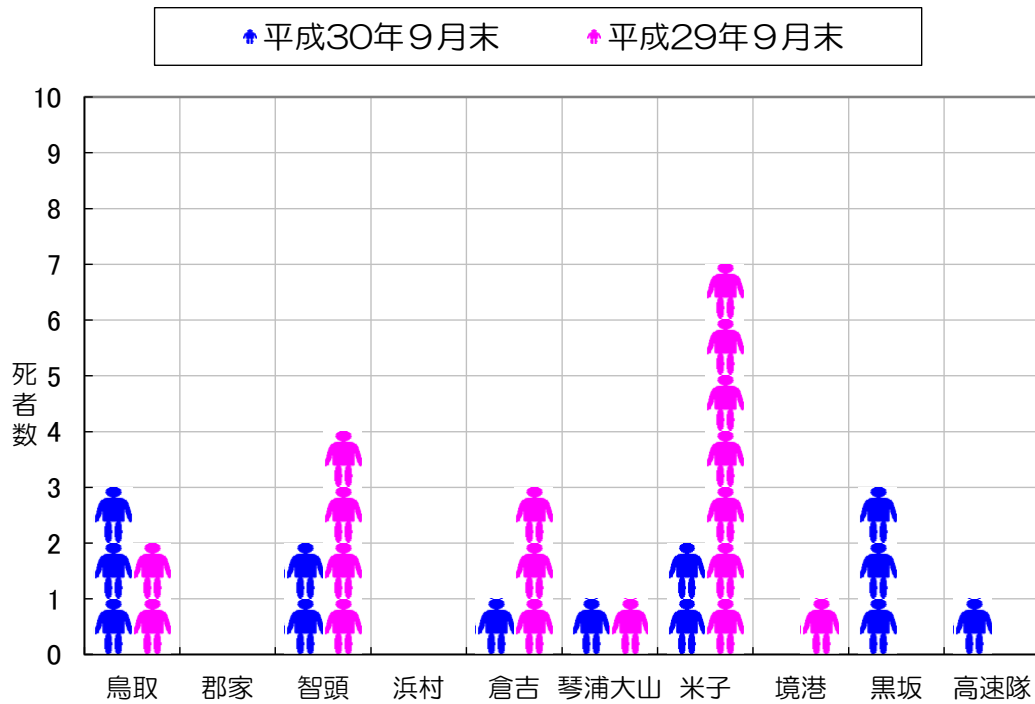
交通事故発生状況（9月末：グラフ）

（資料4）

1 発生状況（昨年対比）



2 所属別死者数の状況



	鳥取	郡家	智頭	浜村	倉吉	琴浦大山	米子	境港	黒坂	高速隊	合計
平成30年9月末	3		2		1	1	2		3	1	13
平成29年9月末	2		4		3	1	7	1			18

交通死亡事故発生状況 (9月末)

(資料5)

本年 (13件 13人)

(前年同期 18件 18人)

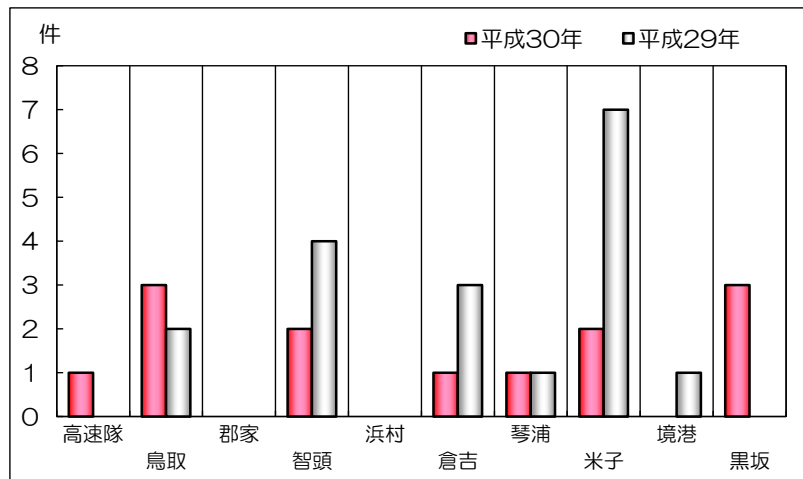
		件数・死者数・構成率(本年)		(前年)			件数・死者数・構成率(本年)		(前年)	
署別	高速隊	1件 7.7%	1人 7.7%		昼夜	昼間	10件 76.9%	10人 76.9%	11件 11人	
	鳥取郡家	3件 23.1%	3人 23.1%	2件 2人	昼夜	夜間	3件 23.1%	3人 23.1%	7件 7人	
	智頭	2件 15.4%	2人 15.4%	4件 4人	曜日別	日曜日	4件 30.8%	4人 30.8%	1件 1人	
	浜村					月曜日	1件 7.7%	1人 7.7%	4件 4人	
	倉吉	1件 7.7%	1人 7.7%	3件 3人		火曜日	4件 30.8%	4人 30.8%	5件 5人	
	琴浦大山	1件 7.7%	1人 7.7%	1件 1人		水曜日	1件 7.7%	1人 7.7%	4件 4人	
	米子	2件 15.4%	2人 15.4%	7件 7人		木曜日			2件 2人	
	境港			1件 1人		金曜日	2件 15.4%	2人 15.4%	1件 1人	
	黒坂	3件 23.1%	3人 23.1%			土曜日	1件 7.7%	1人 7.7%	1件 1人	
	道路別	高速道	1件 7.7%	1人 7.7%			死者状態別	車両運転中	5人 38.5%	同乗中
自専道					自二・原付運転中	4人 30.8%		四輪	2人	
国道		3件 23.1%	3人 23.1%	7件 7人	車両同乗中	2人 15.4%		二輪	5人	
うち 9号				1件 1人	自転車乗用中				7人	
県道		6件 46.2%	6人 46.2%	7件 7人	歩行者	2人 15.4%			1人	
市町村道		2件 15.4%	2人 15.4%	3件 3人	その他(含不明)					
その他		1件 7.7%	1人 7.7%	1件 1人	死者年齢層別等	15歳以下	1人 7.7%	うち(夜1人)	1人	
道路形状別		交差点内・含付近	2件 15.4%	2人 15.4%		5件 5人	うち小学生			
	交差点内	2件 15.4%	2人 15.4%	5件 5人		中学生	1人 7.7%			
	交差点付近					若者(16~24歳)				
	単路直線	6件 46.2%	6人 46.2%	10件 10人		うち 20~24				
	単路カーブ	5件 38.5%	5人 38.5%	3件 3人		25~29歳	1人 7.7%		2人	
	踏切他					30代	1人 7.7%		2人	
	事故類型別	人対車両	対面背面通行中				40代	1人 7.7%		1人
		横断中⑤→⑥				1件 1人	50代	4人 30.8%		1人
横断中⑥→⑤		1件 7.7%	1人 7.7%	3件 3人		60~64歳			1人	
その他				3件 3人		65歳以上	5人 38.5%		11人	
小計		1件 7.7%	1人 7.7%	7件 7人		うち自動車運転中	2人		3人	
車両相互		正面衝突	1件 7.7%	1人 7.7%		2件 2人	自二・原付運転中	1人		
		出会頭	2件 15.4%	2人 15.4%		3件 3人	車両同乗中	1人		
		右左折時					自転車乗用中			2人
		追突				1件 1人	歩行者	1人		5人
		その他	1件 7.7%	1人 7.7%			うち 対面・背面通行			
	小計	4件 30.8%	4人 30.8%	6件 6人		横断中(右→左)			1人	
車両単独	8件 61.5%	8人 61.5%	5件 5人	横断中(左→右)			3人			
不明				その他			1人			
事故原因別	信号無視				県内外	県内	12人 92.3%		17人	
	右側通行				県内外	県外	1人 7.7%		1人	
	最高速度				性別	男性	11人 84.6%		12人	
	踏切不注意				性別	女性	2人 15.4%		6人	
	優先通行妨害				第一当事者年齢層別等	15歳以下	1人 7.7%			
	横断歩行者妨害					若者(16~24歳)				1人
	一時不停止					うち 20~24				
	安全運転義務	ハンドル操作	3件 23.1%	3人 23.1%		3件 3人	25~29歳	1人 7.7%		2人
		前方不注意	2件 15.4%	2人 15.4%		5件 5人	30代	1人 7.7%		2人
		動静不注意					40代	2人 15.4%		4人
安全不確認				3件 3人		50代	3人 23.1%		2人	
安全速度		2件 15.4%	2人 15.4%	1件 1人		60~64歳	1人 7.7%		2人	
その他		4件 30.8%	4人 30.8%	2件 2人		65歳以上	4人 30.8%		5人	
その他の違反	2件 15.4%	2人 15.4%	3件 3人	不明						
不明			1件 1人	県内外	県内	12人 92.3%		16人		
時間別	00~02				県内外	県外	1人 7.7%		2人	
	02~04	1件 7.7%	1人 7.7%	2件 2人	性別	不明				
	04~06			1件 1人	性別	男性	12人 92.3%		14人	
	06~08	2件 15.4%	2人 15.4%		性別	女性	1人 7.7%		4人	
	08~10	4件 30.8%	4人 30.8%	3件 3人	不明					
	10~12	3件 23.1%	3人 23.1%	2件 2人						
	12~14			1件 1人						
	14~16	1件 7.7%	1人 7.7%	1件 1人						
	16~18			2件 2人						
	18~20	2件 15.4%	2人 15.4%	4件 4人						
20~22			2件 2人							
22~24										

交通死亡事故発生状況（9月末：グラフ）

（資料6）

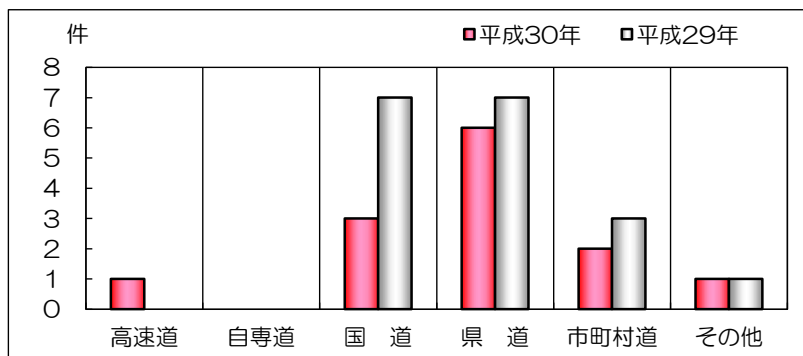
1 警察署別件数

	平成30年	平成29年
高速隊	1	
鳥取郡家	3	2
智頭	2	4
浜村		
倉吉	1	3
琴浦大山	1	1
米子	2	7
境港		1
黒坂	3	
合計	13	18



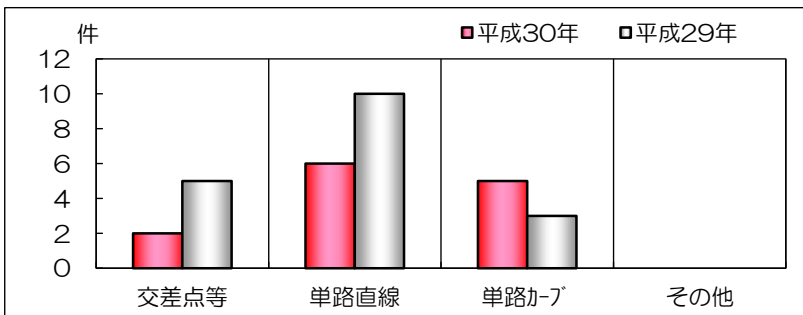
2 道路別件数

	平成30年	平成29年
高速道	1	
自専道		
国道	3	7
県道	6	7
市町村道	2	3
その他	1	1
合計	13	18



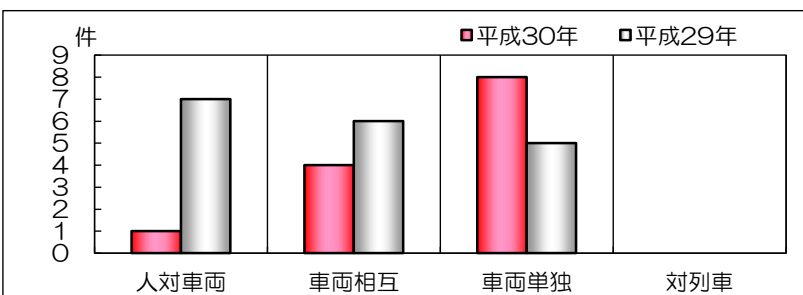
3 道路形状別件数

	平成30年	平成29年
交差点等	2	5
単路直線	6	10
単路カーブ	5	3
その他		
合計	13	18



4 事故類型別件数

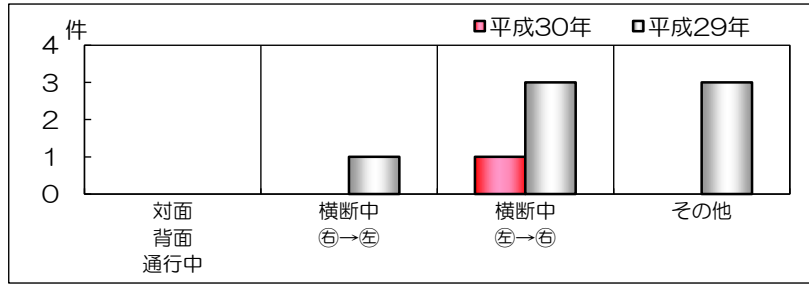
	平成30年	平成29年
人対車両	1	7
車両相互	4	6
車両単独	8	5
対列車		
不明		
合計	13	18



5 事故類型別件数

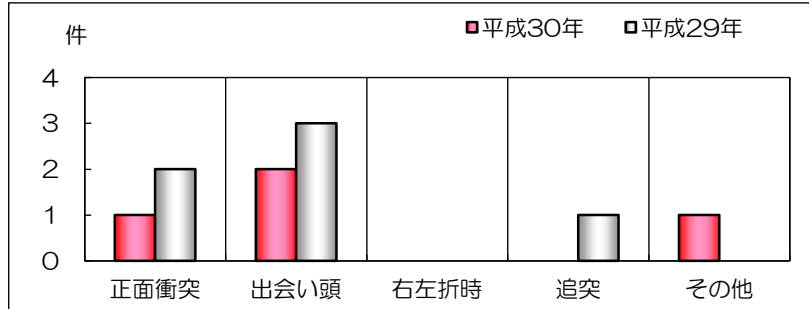
(1) 人対車両事故

	平成30年	平成29年
対面・背面通行中		
横断中(右→左)		1
横断中(左→右)	1	3
その他		3
合計	1	7



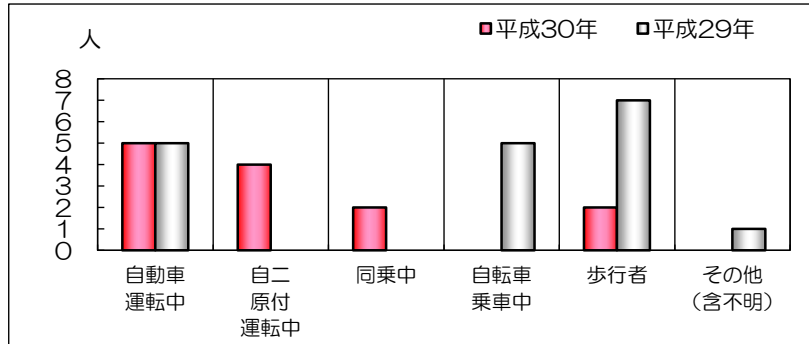
(2) 車両相互事故

	平成30年	平成29年
正面衝突	1	2
出会い頭	2	3
右左折時		
追突		1
その他	1	
合計	4	6



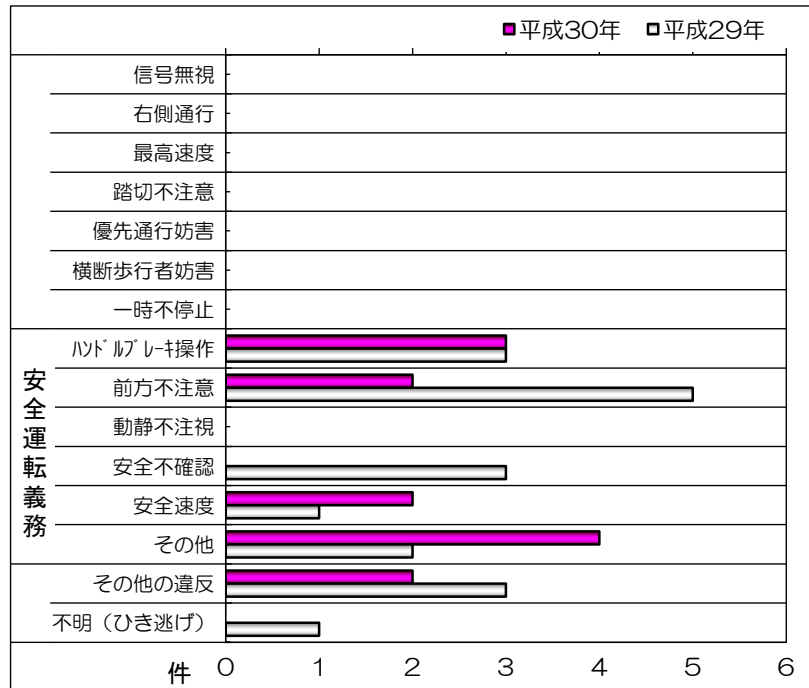
6 状態別死者数

	平成30年	平成29年
自動車運転中	5	5
自二・原付運転中	4	
車両同乗中	2	
自転車乗車中		5
歩行者	2	7
その他(含不明)		1
合計	13	18



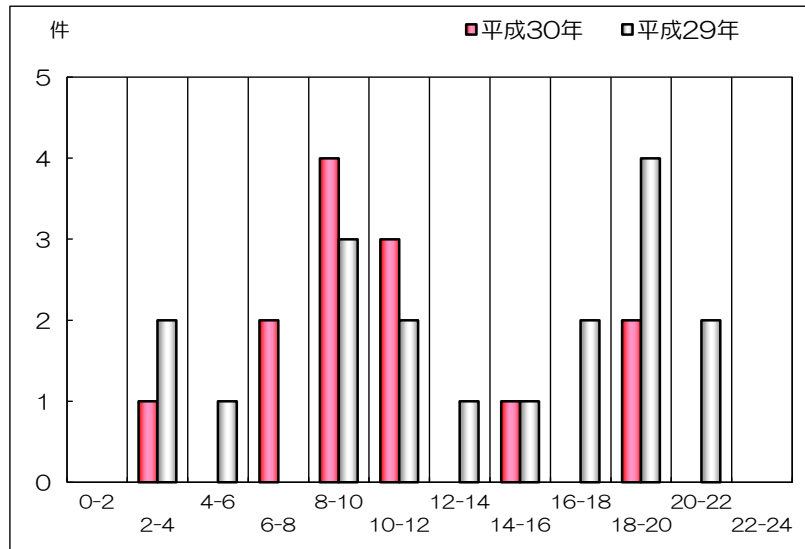
7 原因別件数

	平成30年	平成29年	
信号無視			
右側通行			
最高速度			
踏切不注意			
優先通行妨害			
横断歩行者妨害			
一時不停止			
安全運転義務	ハンドル操作	3	3
	前方不注意	2	5
	動静不注視		
	安全不確認		3
	安全速度	2	1
	その他	4	2
その他の違反	2	3	
不明		1	
合計	13	18	



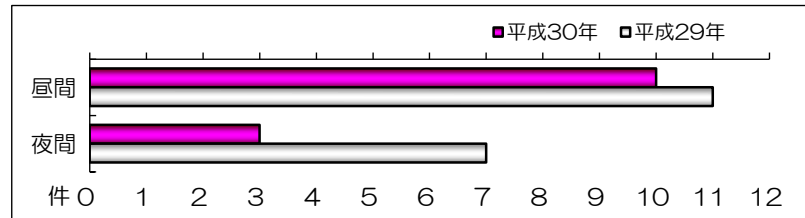
8 時間別件数

	平成30年	平成29年
00~02		
02~04	1	2
04~06		1
06~08	2	
08~10	4	3
10~12	3	2
12~14		1
14~16	1	1
16~18		2
18~20	2	4
20~22		2
22~24		
合計	13	18



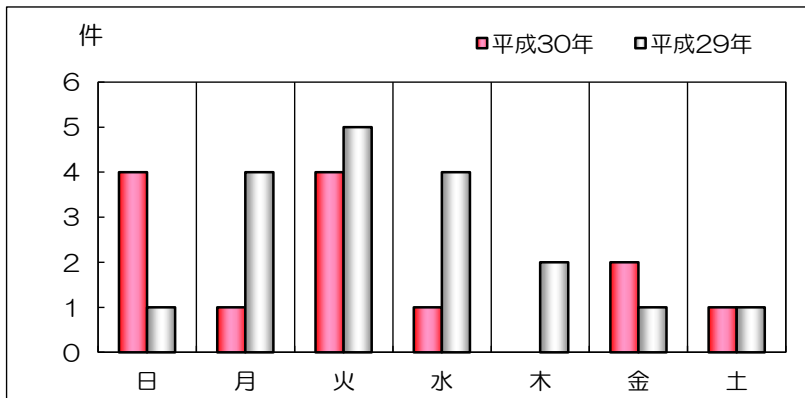
9 昼夜別件数

	平成30年	平成29年
昼間	10	11
夜間	3	7
合計	13	18



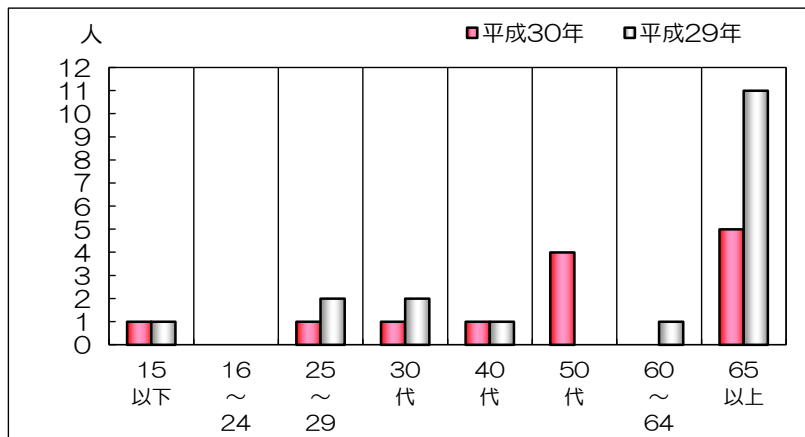
10 曜日別件数

	平成30年	平成29年
日	4	1
月	1	4
火	4	5
水	1	4
木		2
金	2	1
土	1	1
合計	13	18



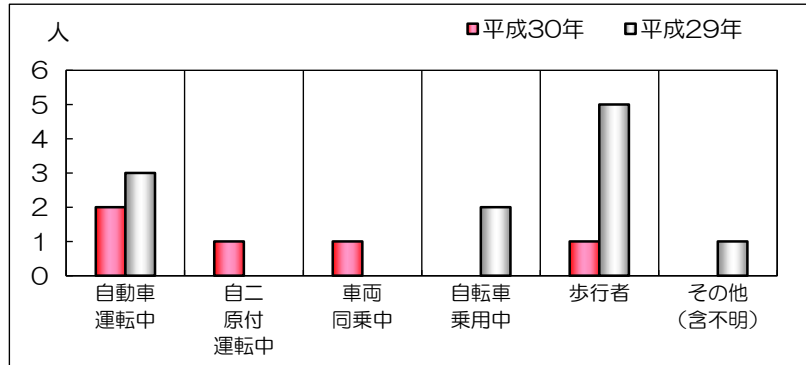
11 年齢層別死者数

	平成30年	平成29年
15歳以下	1	1
16~24歳		
25~29歳	1	2
30代	1	2
40代	1	1
50代	4	
60~64歳		1
65歳以上	5	11
合計	13	18



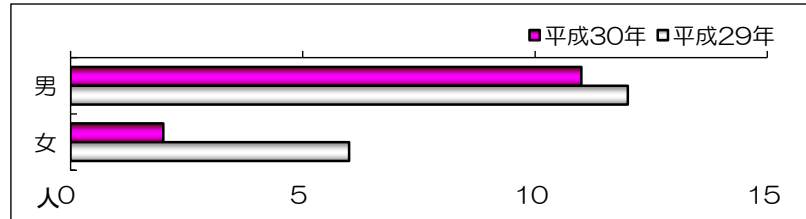
12 65歳以上状態別死者数

	平成30年	平成29年
自動車運転中	2	3
自二・原付運転中	1	
車両同乗中	1	
自転車乗用中		2
歩行者	1	5
その他(乗馬中)		1
合計	5	11



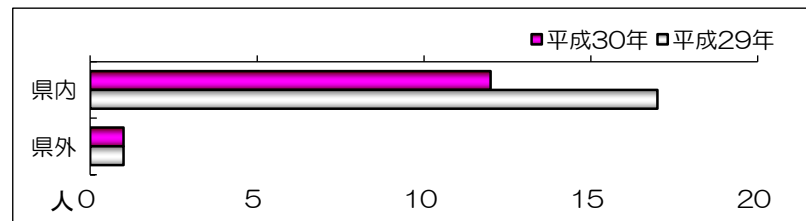
13 男女別死者数

	平成30年	平成29年
男	11	12
女	2	6
合計	13	18



14 県内・県外別死者数

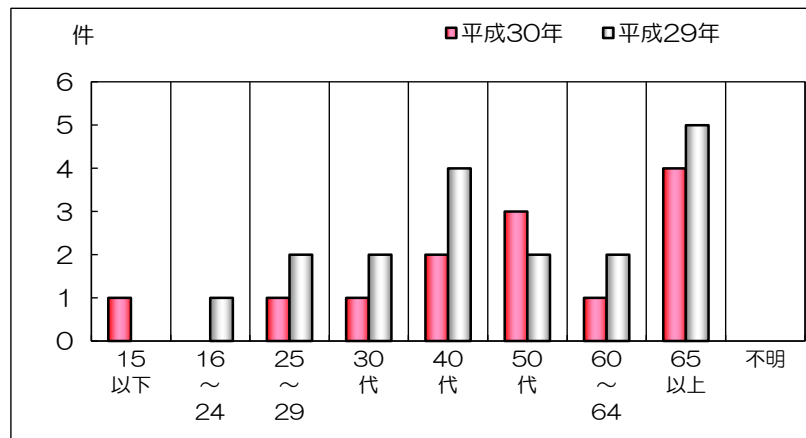
	平成30年	平成29年
県内	12	17
県外	1	1
合計	13	18



15 第1当事者

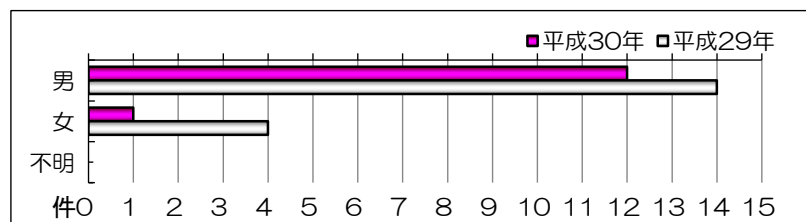
(1) 年齢層別

	平成30年	平成29年
15歳以下	1	
16～24歳		1
25～29歳	1	2
30代	1	2
40代	2	4
50代	3	2
60～64歳	1	2
65歳以上	4	5
不明		
合計	13	18



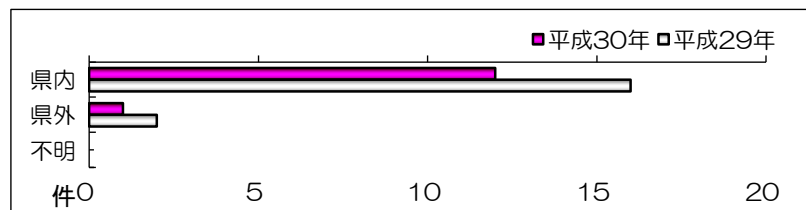
(2) 男女別

	平成30年	平成29年
男	12	14
女	1	4
不明		
合計	13	18



(3) 県内・県外居住別

	平成30年	平成29年
県内	12	16
県外	1	2
不明		
合計	13	18



交通死亡事故ゼロ継続日数（9月末）

（資料7）

平成30年9月30日 現在

	市町村	人口	最終発生年月日	継続日数	順位
1	岩美町	11,263	平成28年6月3日	849	5
2	鳥取市	191,601	平成30年9月22日	8	18
3	八頭町	16,421	平成29年10月17日	348	11
4	若桜町	3,130	平成21年11月4日	3,252	1
5	智頭町	6,905	平成29年5月14日	504	9
6	湯梨浜町	16,298	平成30年9月9日	21	17
7	三朝町	6,311	平成29年12月9日	295	12
8	倉吉市	47,980	平成29年3月13日	566	7
9	北栄町	14,542	平成28年1月20日	984	4
10	琴浦町	17,010	平成30年9月30日	0	19
11	大山町	16,024	平成29年1月10日	628	6
12	日吉津村	3,499	平成26年11月16日	1,414	3
13	米子市	148,720	平成30年5月22日	131	15
14	南部町	10,767	平成29年3月21日	558	8
15	境港市	33,431	平成29年9月11日	384	10
16	伯耆町	10,881	平成30年8月26日	35	16
17	江府町	2,891	平成24年7月10日	2,273	2
18	日野町	3,101	平成30年4月22日	161	14
19	日南町	4,458	平成30年3月27日	187	13

人口合計 565,233 人

人口は、平成29年10月1日現在の推計人口

都道府県別交通事故死者数（9月末）（資料8）

平成30年9月末

管 区	都 道 府 県	09月01日～30日				01月01日～09月30日						
		本年	前年	増減数	増減率	本年	順位	前年	増減数	順位	増減率	順位
北海道	札幌	5	9	-4	-44.4	45		52	-7		-13.5	
	函館	5		5	—	9		8	1		12.5	
	旭川	2	2	0	0.0	24		15	9		60.0	
	釧路		4	-4	-100.0	18		20	-2		-10.0	
	北見		2	-2	-100.0	8		11	-3		-27.3	
	計	12	17	-5	-29.4	104	5	106	-2	22	-1.9	22
東北	青森	6	1	5	500.0	34	28	33	1	15	3.0	16
	岩手	4	8	-4	-50.0	44	20	46	-2	22	-4.3	23
	宮城	7	2	5	250.0	40	22	30	10	6	33.3	4
	秋田	3	3	0	0.0	31	31	20	11	5	55.0	1
	山形	3	3	0	0.0	36	26	26	10	6	38.5	2
	福島	5	10	-5	-50.0	50	18	48	2	12	4.2	14
	計	28	27	1	3.7	235	…	203	32	…	15.8	…
東京		16	15	1	6.7	97	8	119	-22	46	-18.5	32
関東	茨城	8	15	-7	-46.7	85	10	106	-21	44	-19.8	33
	栃木	6	10	-4	-40.0	61	14	67	-6	27	-9.0	26
	群馬	7	9	-2	-22.2	40	22	51	-11	38	-21.6	35
	埼玉	9	15	-6	-40.0	130	3	121	9	9	7.4	12
	千葉	20	14	6	42.9	131	2	104	27	1	26.0	5
	神奈川	12	10	2	20.0	111	4	96	15	2	15.6	8
	新潟	12	7	5	71.4	71	13	57	14	3	24.6	6
	山梨	2	1	1	100.0	29	32	28	1	15	3.6	15
	長野	5	5	0	0.0	45	19	52	-7	31	-13.5	30
	静岡	10	8	2	25.0	74	11	94	-20	42	-21.3	34
	計	91	94	-3	-3.2	777	…	776	1	…	0.1	…
中部	富山	3	3	0	0.0	37	25	27	10	6	37.0	3
	石川	1	3	-2	-66.7	20	43	26	-6	27	-23.1	37
	福井	2	5	-3	-60.0	20	43	35	-15	41	-42.9	46
	岐阜	5	7	-2	-28.6	61	14	62	-1	21	-1.6	21
	愛知	17	16	1	6.3	142	1	140	2	12	1.4	17
	三重	4	6	-2	-33.3	61	14	61	0	19	0.0	19
		計	32	40	-8	-20.0	341	…	351	-10	…	-2.8
近畿	滋賀	6	7	-1	-14.3	28	35	38	-10	35	-26.3	40
	京都	4	5	-1	-20.0	25	37	46	-21	44	-45.7	47
	大阪	11	9	2	22.2	94	9	104	-10	35	-9.6	27
	兵庫	10	12	-2	-16.7	102	6	109	-7	31	-6.4	24
	奈良	8	2	6	300.0	34	28	30	4	10	13.3	11
	和歌山	3	4	-1	-25.0	24	38	21	3	11	14.3	9
	計	42	39	3	7.7	307	…	348	-41	…	-11.8	…
中国	鳥取	3	2	1	50.0	13	47	18	-5	27	-27.8	42
	島根	3	1	2	200.0	16	46	14	2	12	14.3	9
	岡山	11	5	6	120.0	53	17	73	-20	42	-27.4	41
	広島	6	5	1	20.0	73	12	61	12	4	19.7	7
	山口	6	4	2	50.0	33	30	47	-14	40	-29.8	43
	計	29	17	12	64.7	188	…	213	-25	…	-11.7	…
四国	徳島	3	4	-1	-25.0	23	40	22	1	15	4.5	13
	香川	3	4	-1	-25.0	29	32	38	-9	34	-23.7	38
	愛媛	3	4	-1	-25.0	35	27	57	-22	46	-38.6	45
	高知	1	1	0	0.0	18	45	21	-3	25	-14.3	31
	計	10	13	-3	-23.1	105	…	138	-33	…	-23.9	…
九州	福岡	7	13	-6	-46.2	99	7	98	1	15	1.0	18
	佐賀	1	1	0	0.0	22	41	22	0	19	0.0	19
	長崎	2	4	-2	-50.0	29	32	31	-2	22	-6.5	25
	熊本	5	4	1	25.0	38	24	49	-11	38	-22.4	36
	大分	1	3	-2	-66.7	22	41	32	-10	35	-31.3	44
	宮崎		2	-2	-100.0	24	38	32	-8	33	-25.0	39
	鹿児島	2	5	-3	-60.0	43	21	49	-6	27	-12.2	29
	沖縄	2	5	-3	-60.0	28	35	31	-3	25	-9.7	28
	計	20	37	-17	-45.9	305	…	344	-39	…	-11.3	…
合計		280	299	-19	-6.4	2,459	…	2,598	-139	…	-5.4	…

都道府県別高齢者死者数（9月末）（資料9）

平成30年9月末

管 区	都 道 府 県	09月01日～30日				01月01日～09月30日						
		本年	前年	増減数	増減率	本年	順位	前年	増減数	順位	増減率	順位
北海道	札幌	3	2	1	50.0	26		28	-2		-7.1	
	函館	1		1	—	4		4	0		0.0	
	旭川	1	2	-1	-50.0	12		6	6		100.0	
	釧路			0	—	8		8	0		0.0	
	北見		2	-2	-100.0	5		5	0		0.0	
	計	5	6	-1	-16.7	55	6	51	4	13	7.8	19
東北	青森	1		1	—	19	29	16	3	14	18.8	12
	岩手	3	5	-2	-40.0	31	18	21	10	4	47.6	5
	宮城	1	2	-1	-50.0	21	26	19	2	16	10.5	14
	秋田		3	-3	-100.0	20	27	13	7	7	53.8	4
	山形	3	1	2	200.0	24	21	17	7	7	41.2	6
	福島	2	6	-4	-66.7	32	17	27	5	11	18.5	13
	計	10	17	-7	-41.2	147	…	113	34	…	30.1	…
東京		7	4	3	75.0	41	11	47	-6	32	-12.8	27
関東	茨城	4	13	-9	-69.2	48	7	59	-11	41	-18.6	32
	栃木	4	7	-3	-42.9	38	14	47	-9	38	-19.1	33
	群馬	5	5	0	0.0	19	29	27	-8	37	-29.6	41
	埼玉	4	8	-4	-50.0	57	5	68	-11	41	-16.2	29
	千葉	8	6	2	33.3	67	2	48	19	1	39.6	7
	神奈川	5	5	0	0.0	43	10	48	-5	31	-10.4	25
	新潟	8	3	5	166.7	47	8	37	10	4	27.0	10
	山梨			0	—	11	43	15	-4	27	-26.7	38
	長野	3	4	-1	-25.0	25	20	27	-2	24	-7.4	23
	静岡	3	6	-3	-50.0	38	14	52	-14	44	-26.9	39
	計	44	57	-13	-22.8	393	…	428	-35	…	-8.2	…
中部	富山	3	3	0	0.0	23	23	14	9	6	64.3	2
	石川	1	3	-2	-66.7	13	37	17	-4	27	-23.5	37
	福井	1	2	-1	-50.0	15	33	17	-2	24	-11.8	26
	岐阜	4	5	-1	-20.0	33	16	39	-6	32	-15.4	28
	愛知	10	9	1	11.1	79	1	72	7	7	9.7	15
	三重	1	1	0	0.0	41	11	25	16	2	64.0	3
	計	20	23	-3	-13.0	204	…	184	20	…	10.9	…
近畿	滋賀	3	2	1	50.0	15	33	18	-3	26	-16.7	30
	京都	2	5	-3	-60.0	10	45	29	-19	47	-65.5	47
	大阪	5	4	1	25.0	41	11	40	1	19	2.5	22
	兵庫	5	6	-1	-16.7	59	4	57	2	16	3.5	21
	奈良	5	2	3	150.0	16	32	20	-4	27	-20.0	34
	和歌山	1	2	-1	-50.0	15	33	9	6	10	66.7	1
	計	21	21	0	0.0	156	…	173	-17	…	-9.8	…
中国	鳥取		1	-1	-100.0	5	47	11	-6	32	-54.5	46
	島根	1		1	—	10	45	8	2	16	25.0	11
	岡山	5	3	2	66.7	27	19	41	-14	44	-34.1	42
	広島	3	2	1	50.0	45	9	34	11	3	32.4	8
	山口	4	3	1	33.3	22	24	28	-6	32	-21.4	35
	計	13	9	4	44.4	109	…	122	-13	…	-10.7	…
四国	徳島	2	4	-2	-50.0	12	39	11	1	19	9.1	16
	香川	2	3	-1	-33.3	19	29	23	-4	27	-17.4	31
	愛媛	2	3	-1	-33.3	20	27	35	-15	46	-42.9	43
	高知	1		1	—	12	39	11	1	19	9.1	16
	計	7	10	-3	-30.0	63	…	80	-17	…	-21.3	…
九州	福岡	4	7	-3	-42.9	60	3	55	5	11	9.1	16
	佐賀	1		1	—	11	43	12	-1	23	-8.3	24
	長崎	2	3	-1	-33.3	12	39	23	-11	41	-47.8	45
	熊本		2	-2	-100.0	22	24	28	-6	32	-21.4	35
	大分	1	2	-1	-50.0	12	39	22	-10	40	-45.5	44
	宮崎		1	-1	-100.0	15	33	14	1	19	7.1	20
	鹿児島	1	3	-2	-66.7	24	21	33	-9	38	-27.3	40
	沖縄		2	-2	-100.0	13	37	10	3	14	30.0	9
	計	9	20	-11	-55.0	169	…	197	-28	…	-14.2	…
	合計	136	167	-31	-18.6	1,337	…	1,395	-58	…	-4.2	…

歩行者事故

(資料10)

1 交通事故発生状況 (9月末)

	発生件数	死者数	負傷者数
平成30年	76	2	75
平成29年	89	7	84
増減数	-13	-5	-9
増減率	-14.6%	-71.4%	-10.7%

2 交通事故発生状況 (9月中)

	発生件数	死者数	負傷者数
平成30年	7	1	6
平成29年	9	0	10
増減数	-2	1	-4
増減率	-22.2%	-	-40.0%

※ 発生件数は歩行者が関わった事故で、死者数負傷者数は歩行中のもの

3 月別 (件数)

	1月	2月	3月	4月	5月	6月	7月	8月	9月	10月	11月	12月	合計
平成30年	15	10	5	14	7	5	6	7	7				76
平成29年	11	17	9	13	9	3	8	10	9				89

4 時間別 (件数)

	0~2	2~4	4~6	6~8	8~10	10~12	12~14	14~16	16~18	18~20	20~22	22~24	合計
平成30年	4	1	2	3	3	15	3	12	13	10	8	2	76
構成率	5.3%	1.3%	2.6%	3.9%	3.9%	19.7%	3.9%	15.8%	17.1%	13.2%	10.5%	2.6%	100.0%

5 道路形状別 (件数)

	件数	構成率
交差点等	36	47.4%
単路	25	32.9%
その他	15	19.7%
合計	76	100.0%

6 道路別 (件数)

	件数	構成率
国道	8	10.5%
県道	26	34.2%
市町村道等	42	55.3%
合計	76	100.0%

7 事故類型 (件数)

	件数	構成率	
対面通行	3	3.9%	
背面通行	10	13.2%	
横断中	横断歩道	28	36.8%
	横断歩道付近	0	0.0%
	その他	11	14.5%
路上遊戯等	5	6.6%	
その他	19	25.0%	
合計	76	100.0%	

8 自宅からの距離 (死傷者)

	死者	構成率	負傷者	構成率
50m以下	0	-	4	5.3%
100m以下	1	50.0%	1	1.3%
500m以下	1	50.0%	13	17.3%
1,000m以下	0	-	16	21.3%
2,000m以下	0	-	9	12.0%
2,000m以上	0	-	32	42.7%
調査不能	0	-	0	0.0%
合計	2	100.0%	75	100.0%

9 法令違反 (死傷者 (1、2当事者のみ))

	信号無視	通行区分	横断歩道外横断	斜め横断	横直前直断後	禁止場所横断	酔酩・徘徊 寝そべり	飛出し	その他	違反あり	全死傷者に 対する 構成率	違反なし	合計
幼児											0.0%		
小学生	1			1				3		5	6.6%	2	7
中学生											0.0%	1	1
高校生											0.0%	2	2
その他年齢		2	1						3	6	7.9%	30	36
高齢者	2	1	3							6	7.9%	24	30
合計	3	3	4	1				3	3	17	22.4%	59	76
違反に占める構成率	17.6%	17.6%	23.5%	5.9%	0.0%	0.0%	0.0%	17.6%	17.6%				

10 所属別発生状況

	鳥取	郡家	智頭	浜村	倉吉	琴浦大山	米子	境港	黒坂	高速	合計
件数	19	2	0	2	10	1	33	6	3	0	76
死者数	0	0	0	0	1	0	1	0	0	0	2
負傷者数	19	2	0	2	9	1	33	6	3	0	75

自 転 車 事 故

(資料11)

1 交通事故発生状況 (9月末)

	件数	死者数	負傷者数
平成30年	95	0	95
平成29年	94	5	89
増減数	1	-5	6
増減率	1.1%	-100.0%	6.7%

2 交通事故発生状況 (9月中)

	件数	死者数	負傷者数
平成30年	13	0	13
平成29年	13	2	11
増減数	0	-2	2
増減率	0.0%	-100.0%	18.2%

※ 発生件数は自転車に関わった事故で、死者数負傷者数は自転車乗車中のもの

3 月別(件数)

	1月	2月	3月	4月	5月	6月	7月	8月	9月	10月	11月	12月	合計
平成30年	7	5	8	13	21	13	7	8	13				95
平成29年	5	8	7	9	16	9	11	16	13				94

4 時間別(件数)

	0~2	2~4	4~6	6~8	8~10	10~12	12~14	14~16	16~18	18~20	20~22	22~24	合計
平成30年	2	1	0	9	13	10	9	10	18	16	5	2	95
構成率	2.1%	1.1%	0.0%	9.5%	13.7%	10.5%	9.5%	10.5%	18.9%	16.8%	5.3%	2.1%	100.0%

5 道路形状別(件数)

	件数	構成率
交差点等	56	58.9%
単 路	39	41.1%
その他	0	0.0%
合 計	95	100.0%

6 道路別(件数)

	件数	構成率
国道	24	25.3%
県道	32	33.7%
市町村道等	39	41.1%
合 計	95	100.0%

7 事故類型(件数)

	件数	構成率	
自転車対人	0	0.0%	
車両相互	正面衝突	1	1.1%
	追突	5	5.3%
	出会い頭	62	65.3%
	その他	26	27.4%
	自転車単独	1	1.1%
踏切	0	0.0%	
合計	95	100.0%	

8 自宅からの距離(死傷者)

	死者	構成率	負傷者	構成率
50m以下	0	-	2	2.1%
100m以下	0	-	2	2.1%
500m以下	0	-	21	22.1%
1,000m以下	0	-	19	20.0%
2,000m以下	0	-	22	23.2%
2,000m以上	0	-	29	30.5%
調査不能	0	-	0	0.0%
合計	0	-	95	100.0%

9 法令違反(自転車(1、2当事者のみ))

	信号無視	通行区分	交差点安全進行	徐行・一時停止	通行方法	操作不適	前方不注意	安全不確認	その他	違反あり	全死傷者に占める構成率	違反なし	合計
幼児													
小学生				1				1	1	3	3.2	6	9
中学生								1		1	1.1	11	12
高校生			1				1	1	1	4	4.2	15	19
その他年齢	1		3					1		5	5.3	29	34
高齢者								2		2	2.1	19	21
合計	1		4	1			1	6	2	15	15.8	80	95
違反に占める構成率	6.7%	0.0%	26.7%	6.7%	0.0%	0.0%	6.7%	40.0%	13.3%				

10 所属別発生状況

	鳥取	郡家	智頭	浜村	倉吉	琴浦大山	米子	境港	黒坂	高速	合計
件数	35	0	1	2	13	0	39	4	1	0	95
死者数	0	0	0	0	0	0	0	0	0	0	0
負傷者数	35	0	1	2	13	0	39	4	1	0	95

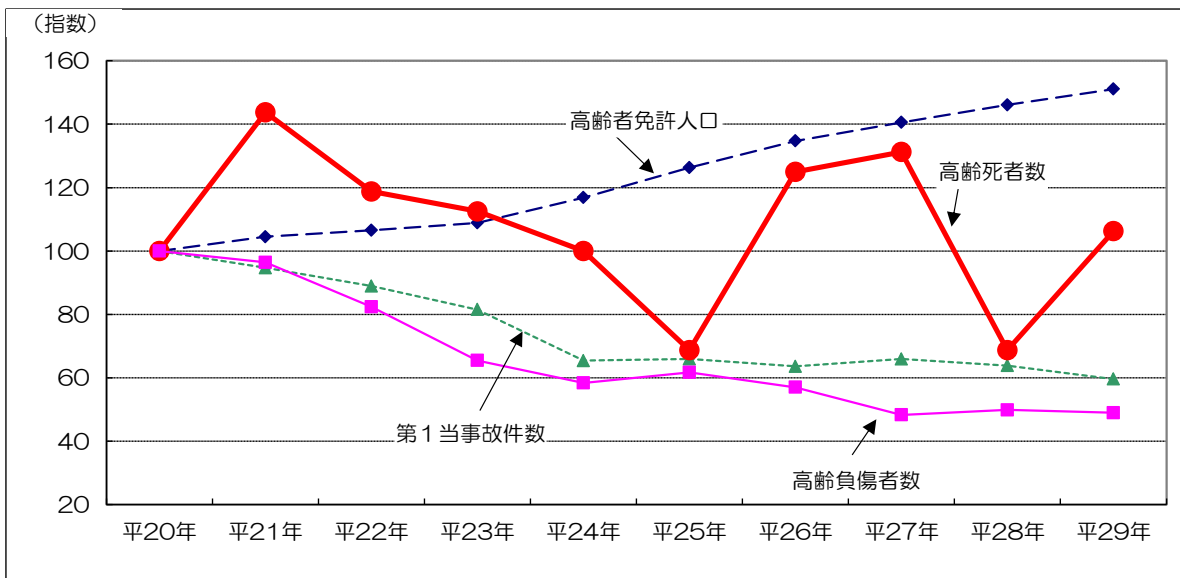
高齢者の免許人口と交通事故の推移

(資料12)

1 高齢者人口・高齢者免許人口の推移 (人口は各年10月1日現在の推計人口)

		平20年	平21年	平22年	平23年	平24年	平25年	平26年	平27年	平28年	平29年
人口	高齢者	152,147	154,147	153,614	153,376	157,197	161,774	166,084	169,439	171,530	173,562
	構成率	25.6%	26.1%	26.1%	26.2%	27.0%	28.0%	28.9%	29.7%	30.1%	30.7%
	指数	100	101	101	101	103	106	109	111	113	114
全人口		594,915	591,150	588,667	585,475	581,870	577,642	574,022	570,188	569,579	565,233
免許人口	高齢者	64,035	66,898	68,218	69,710	74,823	80,882	86,279	90,017	93,560	96,747
	構成率	16.7%	17.4%	17.8%	18.1%	19.5%	21.0%	22.4%	23.4%	24.4%	25.3%
	指数	100	104	107	109	117	126	135	141	146	151
全免許人口		383,289	383,799	384,246	384,470	384,555	385,303	385,212	384,299	383,215	381,715

2 高齢者事故の推移 (グラフは、平成20年の各項目を100とした年別指数。)



		20年	21年	22年	23年	24年	25年	26年	27年	28年	29年	30年 9月末
高齢者第1当事者	発生件数	379	359	337	309	248	250	241	250	242	226	153
	構成率	17.7%	18.4%	18.6%	18.5%	17.9%	19.5%	20.6%	23.7%	24.5%	23.4%	24.3%
	指数	100	95	89	82	65	66	64	66	64	60	
高齢者被害者	死者数	16	23	19	18	16	11	20	21	11	17	5
	構成率	53.3%	62.2%	45.2%	69.2%	53.3%	44.0%	58.8%	55.3%	64.7%	65.4%	38.5%
	指数	100	144	119	113	100	69	125	131	69	106	
全事故	発生件数	2,138	1,952	1,812	1,668	1,389	1,280	1,168	1,053	987	965	630
	死者数	30	37	42	26	30	25	34	38	17	26	13
	負傷者数	2,733	2,439	2,273	2,076	1,658	1,619	1,396	1,250	1,243	1,162	759

(注. 高齢者事故の発生件数は、高齢者が第1当事者の事故。死傷者数は高齢者が死傷した人数)

高齢者事故の特徴（9月末）

（資料13）

1 高齢者事故発生状況

（1）発生状況

	件数	死者数	負傷者
30年	153	5	145
29年	162	11	161
増減数	-9	-6	-16
増減率	-5.6%	-54.5%	-9.9%

（2）路線別死傷者数

	死傷者数	構成率
国道	44	29.3%
県道	54	36.0%
市町村道	33	22.0%
その他	19	12.7%
合計	150	100.0%

※ 発生件数は、高齢者が第1当事者の事故

死傷者数は高齢者が死傷した人数

（3）所属別死傷者数

	鳥取	郡家	智頭	浜村	倉吉	琴浦大山	米子	境港	黒坂	高速	合計
死者数	1		1				2		1		5
負傷者数	27	1	5	7	22	9	50	10	9	5	145

（4）時間別死傷者数

	0-2	2-4	4-6	6-8	8-10	10-12	12-14	14-16	16-18	18-20	20-22	22-24	合計
死傷者数	1	1	2	7	20	27	33	20	19	14	4	2	150
構成率	0.7%	0.7%	1.3%	4.7%	13.3%	18.0%	22.0%	13.3%	12.7%	9.3%	2.7%	1.3%	100.0%

（5）違反別発生件数

	信号無視	交差点安全進行	一時不停止	横断歩行者妨害	ハンドル・ブレーキ不選	動静不注視	前方不注意	安全不確認	その他	合計
件数	12	21	7	10	13	6	36	35	13	153
構成率	7.8%	13.7%	4.6%	6.5%	8.5%	3.9%	23.5%	22.9%	8.5%	100.0%

2 高齢者交通死亡事故の特徴

（1）発生状況

	死者数	うち 高齢者	うち 75歳以上	構成率
30年	13	5	3	38.5%
29年	18	11	4	61.1%
増減数	-5	-6	-1	
増減率	-27.8%	-54.5%	-25.0%	

（2）全国の死者数

	死者数	うち 高齢者	構成率
30年	2,459	1,337	54.4%
29年	2,598	1,395	53.7%
増減数	-139	-58	
増減率	-5.4%	-4.2%	

※ 構成率＝うち高齢者/死者数

(3) 年齢別死者数

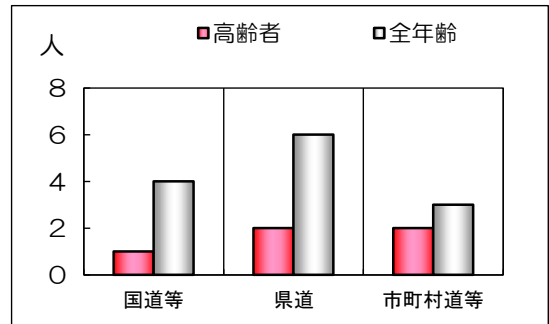
	15歳以下	16歳～24歳	その他	高齢者	うち75歳以上	合計
死者数	1		7	5	3	13
構成率	7.7%		53.8%	38.5%	60.0%	100.0%

(4) 第一当事者の年齢別事故件数

	15歳以下	16歳～24歳	その他	高齢者	うち75歳以上	合計
件数	1		8	4	3	13
構成率	7.7%		61.5%	30.8%	75.0%	100.0%

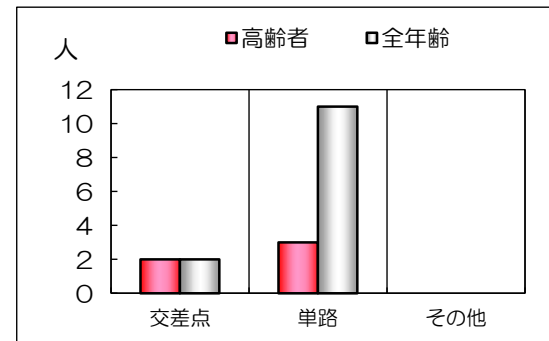
(5) 道路別死者数

	国道等	県道	市町村道等	合計
全年齢	4	6	3	13
うち高齢者	1	2	2	5
うち75歳以上	1	1	1	3
高齢者の構成率	25.0%	33.3%	66.7%	38.5%



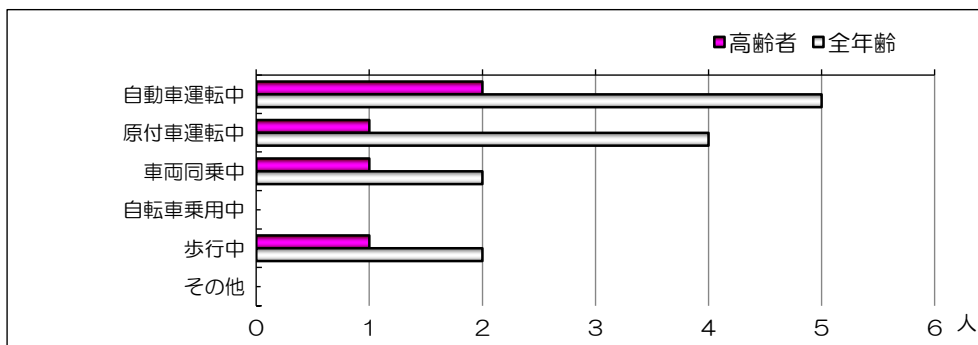
(6) 道路形状別死者数 (交差点は付近を含む)

	交差点	単路	その他	合計
全年齢	2	11		13
うち高齢者	2	3		5
うち75歳以上	1	2		3
高齢者の構成率	100.0%	27.3%		38.5%



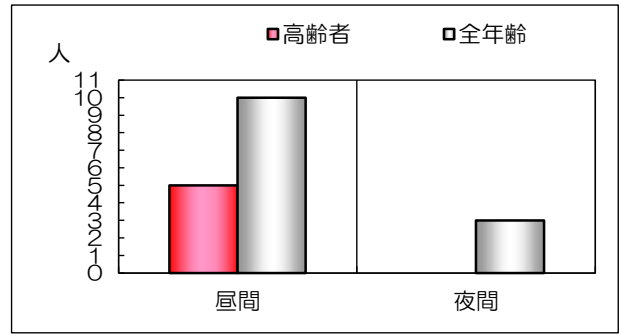
(7) 状態別死者数

	自動車運転中	自二原付運転中	車両同乗中	自転車乗用中	歩行中	その他(含不明)	合計
全年齢	5	4	2		2		13
うち高齢者	2	1	1		1		5
うち75歳以上	2				1		3
高齢者の構成率	40.0%	25.0%	50.0%		50.0%		38.5%



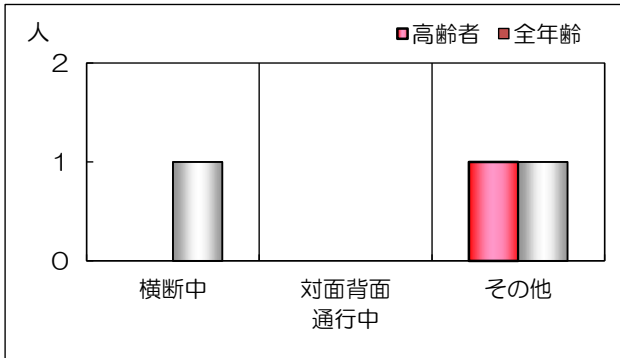
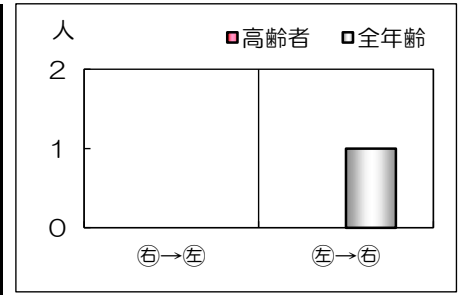
(8) 昼夜別死者数

	昼間	夜間	合計
全年齢	10	3	13
うち高齢者	5		5
うち75歳以上	3		3
高齢者の構成率	50.0%		38.5%



(9) 歩行状態別死者数

	横断中		対面背面 面通行	その他	合計
	右→左	左→右			
全年齢		1		1	2
うち高齢者				1	1
うち75歳以上				1	1
高齢者の構成率				100.0%	50.0%



道路別・署別・事故類型別発生状況（9月末）

（資料15）

		合計	警 察 署 別										事故類型別				
			鳥取	郡家	智頭	浜村	倉吉	琴浦大山	米子	境港	黒坂	高速隊	人对車両	車両相互	車両単独	踏切	
合 計	件数	630	171	10	10	26	105	14	224	35	18	17	73	533	24		
	死者	13	3		2		1	1	2		3	1	1	4	8		
	負傷者	759	190	14	17	34	130	18	263	41	19	33	73	660	26		
国 道	9号	件数	75	17			16	13	2	27			3	72			
		死者															
		負傷者	93	19			24	17	2	31				3	90		
	29号	件数	22	17	5										22		
		死者															
		負傷者	26	18	8										26		
	53号	件数	18	12		6									14	4	
		死者	1	1												1	
		負傷者	25	13		12									20	5	
	179号	件数	6					6							6		
		死者															
		負傷者	7					7							7		
	180号	件数	2							2					2		
		死者															
		負傷者	2							2					2		
	181号	件数	22							12		10		5	16	1	
		死者	1									1				1	
		負傷者	28							16		12		5	23		
	313号	件数	6					6							5	1	
		死者															
		負傷者	9					9							6	3	
	431号	件数	39							32	7				39		
		死者															
		負傷者	49							36	13				49		
	その他	件数	6	1	1	1		1				2			5	1	
		死者	1			1									1		
		負傷者	9	1	1	3		2				2			8	1	
高 速 道	件数	8									8			6	2		
	死者	1									1				1		
	負傷者	12									12			10	2		
自 専 道	件数	11				2					9			11			
	死者																
	負傷者	23				2					21			23			
県 道	主要地方道	件数	74	30		2		21	2	11	5	3		7	65	2	
		死者	4	1				1				2		1	2	1	
		負傷者	85	35		2		24	3	14	5	2		6	78	1	
	一般県道	件数	147	47	1	1	5	37	5	46	4	1		19	123	5	
		死者	2	1		1										2	
負傷者	181	55	1		5	49	5	61	4	1		19	157	5			
市 町 村 道	件数	151	38	1		1	16	1	79	15			23	126	2		
	死者	2							2					1	1		
	負傷者	163	39	2		1	17	2	87	15			24	138	1		
そ の 他	件数	43	9	2		2	5	4	15	4	2		16	21	6		
	死者	1						1							1		
	負傷者	47	10	2		2	5	6	16	4	2		16	23	8		