

# 交通事故発生状況

(令和8年4月)



ぱとろーくん



ぱとこちゃん

鳥取県警察本部  
交通企画課

# 目 次

- 資料 1 交通事故発生状況
- 資料 2 交通事故発生状況（4月中）
- 資料 3 交通事故発生状況（4月末）
- 資料 4 交通事故発生状況（月末：グラフ）
- 資料 5 交通死亡事故発生状況（4月末）
- 資料 6 交通死亡事故発生状況（月末：グラフ）
- 資料 7 交通死亡事故ゼロ継続日数（4月末）
- 資料 8 歩行者事故（4月末）
- 資料 9 自転車事故（4月末）
- 資料10 高齢者の免許人口と交通事故の推移
- 資料11 高齢者事故の特徴（4月末）
- 資料12 市町村別・警察署別発生状況（4月末）
- 資料13 道路別・署別・事故類型別発生状況（4月末）

# 交通事故発生状況

(資料1)

## 1 全国・中国5県・鳥取県の死者数 (4月末)

	全国の死者数	中国5県の死者数	鳥取県の死者数
令和8年4月末	797	52	2
令和7年4月末	810	55	6
増減数	-13	-3	-4
増減率	-1.6%	-5.5%	-66.7%

## 2 交通事故発生状況 (4月末)

○ 発生件数	188件	前年対比	-6件	( -3.1% )
○ 死亡事故件数	2件	前年対比	-4件	( -66.7% )
○ 死者数	2人	前年対比	-4人	( -66.7% )
○ 重傷者数	34人	前年対比	-8人	( -19.0% )
○ 軽傷者数	188人	前年対比	10人	( 5.6% )

## 3 死亡事故の状況 (4月末) ( 2件 2人 )

### (1) 道路別発生件数

	国道	県道	市町村道	高速道	自専道	その他	計
令和8年		1			1		2
令和7年		3	1			2	6

### (2) 発生地点の道路形状別

	交差点等	単路	その他	計
令和8年		2		2
令和7年	1	3	2	6

### (3) 年齢層別死者数

	15歳以下	若者	その他	高齢者	計
令和8年				2	2
令和7年			1	5	6

### (4) 状態別死者数

	歩行者	自転車	車両等 運転中	同乗中	その他	計
令和8年			2			2
令和7年	4	1	1			6

### (5) 時間帯別発生件数 昼間 2件 夜間

	0～6時	6～12時	12～18時	18～24時	計
令和8年		1	1		2
令和7年	2	1	2	1	6

### (6) 第1当事者の年齢層別

	15歳以下	若者	その他	高齢者	不明	計
令和8年			1	1		2
令和7年			4	2		6

### (7) 高齢死者の内訳 本年 2人 前年 5人

#### ア 昼夜別

	昼	夜	計
令和8年	2		2
令和7年	2	3	5

#### イ 状態別

	歩行者	自転車	車両等 運転中	その他	計
令和8年			2		2
令和7年	3	1	1		5

# 交通事故発生状況（4月中）

（資料2）

## 1 発生状況

### (1) 県下

	件数	死者数	重傷者数	軽傷者数
8年	41	1	7	46
7年	48	1	10	42
増減数	-7		-3	4
増減率	-14.6%		-30.0%	9.5%

### ◎ 昼夜別状況

	昼間		夜間		合計	
	全事故	死亡事故	全事故	死亡事故	全事故	死亡事故
8年	33	1	8		41	1
7年	38	1	10		48	1
増減数	-5		-2		-7	
増減率	-13.2%		-20.0%	-	-14.6%	

### (2) 署（隊）別交通事故発生状況

		鳥取	郡家	智頭	浜村	倉吉	琴浦大山	米子	境港	黒坂	高速隊	合計
発生件数	8年	14	1			4		19	2		1	41
	7年	16	1		1	9		18	2		1	48
	増減数	-2			-1	-5		1				-7
死者数	8年										1	1
	7年							1				1
	増減数							-1			1	
負傷者数	8年	18	1			5		27	2			53
	7年	17	1		1	10		18	2		3	52
	増減数	1			-1	-5		9			-3	1

## 2 道路別発生件数及び死者数

		国道		県道	市町村道	高速道	その他	合計
		一般国道	自専道					
発生件数	8年	7	1	16	14		3	41
	7年	13	1	18	14		2	48
	増減数	-6		-2			1	-7
死者数	8年		1					1
	7年						1	1
	増減数		1				-1	

## 3 年齢別及び状態別死者数

	15歳以下	16～24歳	25～29歳	30～39歳	40～49歳	50～59歳	60～64歳	65歳以上	不明	合計	構成率	前年
自動車運転中												
二輪車運転中								1		1	100.0%	
車両同乗中												
自転車乗用中												
歩行者												1
その他（含不明）												
合計								1		1	100.0%	1
構成率								100.0%		100.0%		
前年								1		1		

## 4 死亡事故における第1当事者の年齢別及び状態別件数

	15歳以下	16～24歳	25～29歳	30～39歳	40～49歳	50～59歳	60～64歳	65歳以上	不明	合計	構成率	前年
自動車運転中												1
二輪車運転中								1		1	100.0%	
自転車乗用中												
その他（含不明）												
合計								1		1	100.0%	1
構成率								100.0%		100.0%		
前年								1		1		

# 交通事故発生状況（4月末）

（資料3）

## 1 発生状況

	件数	死者数	重傷者数	軽傷者数
8年	188	2	34	188
7年	194	6	42	178
増減数	-6	-4	-8	10
増減率	-3.1%	-66.7%	-19.0%	5.6%
5年平均	188.4	3.2	35.0	179.0

## 2 道路別発生件数及び死者数

		国道		県道	市町村道	高速道	その他	合計
		一般国道	自専道					
発生件数	8年	41	2	73	61		11	188
	7年	49	6	75	55		9	194
	増減数	-8	-4	-2	6		2	-6
死者数	8年		1	1				2
	7年			3	1		2	6
	増減数		1	-2	-1		-2	-4

## 3 署（隊）別交通事故発生状況

		鳥取	郡家	智頭	浜村	倉吉	琴浦大山	米子	境港	黒坂	高速隊	合計
発生件数	8年	47	3		2	29	5	83	12	5	2	188
	7年	66	2	2	3	34	4	67	9	2	5	194
	増減数	-19	1	-2	-1	-5	1	16	3	3	-3	-6
死者数	8年									1	1	2
	7年	1				1	1	3				6
	増減数	-1				-1	-1	-3		1	1	-4
負傷者数	8年	52	3		2	36	5	103	14	5	2	222
	7年	78	2	2	4	38	3	74	9	2	8	220
	増減数	-26	1	-2	-2	-2	2	29	5	3	-6	2

## 4 月別発生状況

	1月	2月	3月	4月	5月	6月	7月	8月	9月	10月	11月	12月	合計
件数	73	41	33	41									188
死者数	1			1									2
負傷者数	81	52	36	53									222

## 5 時間別発生状況

	0-2時	2-4時	4-6時	6-8時	8-10時	10-12時	12-14時	14-16時	16-18時	18-20時	20-22時	22-24時	合計
発生件数	3	1	2	17	20	30	19	19	36	29	11	1	188

## 6 事故類型別発生状況

	人対車両				車両相互						車両単独	列車	合計
	背面对面	横断中	その他	計	正面衝突	追突	出会い頭	右左折時	その他	計			
発生件数	4	18	9	31	5	61	41	27	16	150	7		188
死者数					1					1	1		2
負傷者数	4	19	9	32	5	80	46	33	20	184	6		222

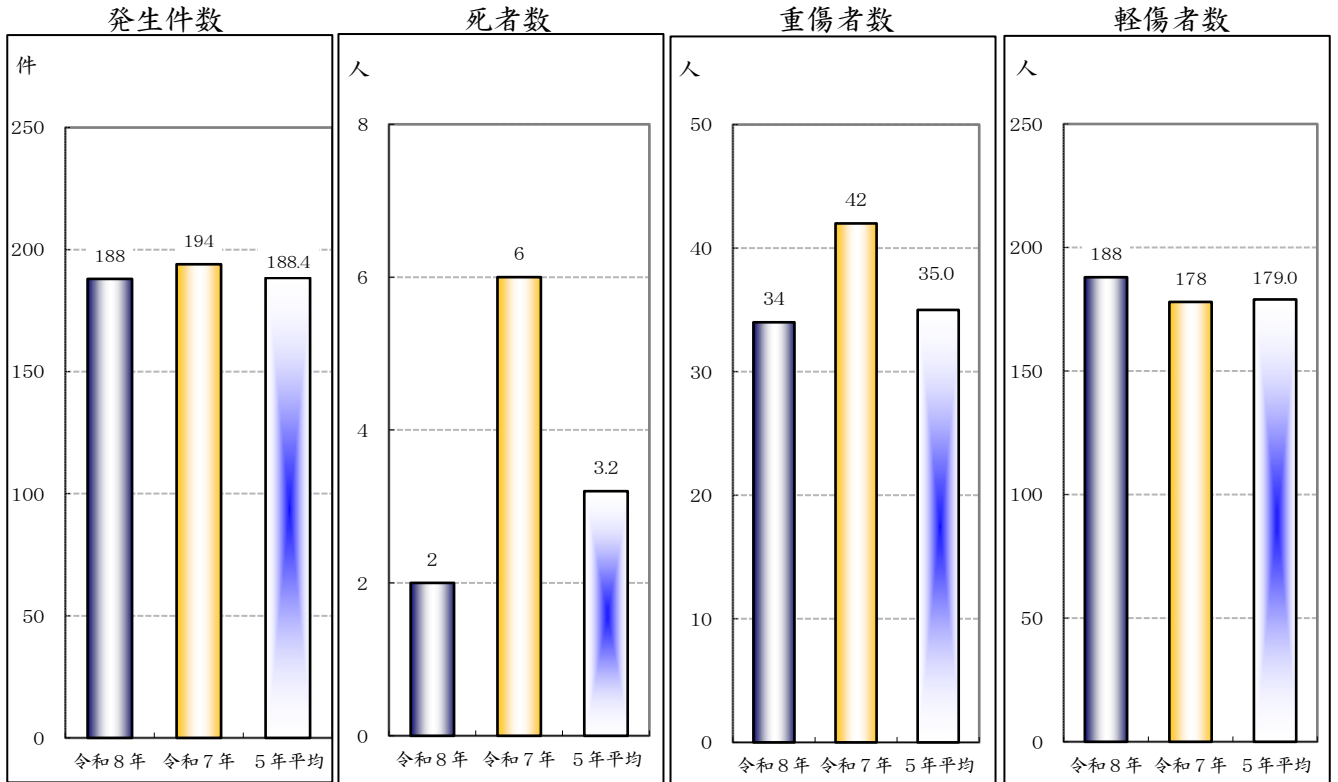
## 7 年齢別・状態別死傷者数

	自動車		自動二輪車		原動機付自転車		自転車		歩行者	その他	合計	構成率
	運転	同乗	運転	同乗	運転	同乗	運転	同乗				
幼児		3									3	1.3%
小学生		2					1				3	1.3%
中学生		2					4		1		7	3.1%
高校生		1					4				5	2.2%
その他少年												
20代	22	9			1		4		4	1	41	18.3%
30代	28	5					2		6		41	18.3%
40代	17	2					1		2		22	9.8%
50代	25	7	1		1		2		4		40	17.9%
60～64歳	8		1				1		3		13	5.8%
65～74歳	15	3	1		1		3		6		29	12.9%
75歳以上	6	4					3		6	1	20	8.9%
合計	121	38	3		3		25		32	2	224	100.0%
構成率	54.0%	17.0%	1.3%		1.3%		11.2%		14.3%	0.9%	100.0%	

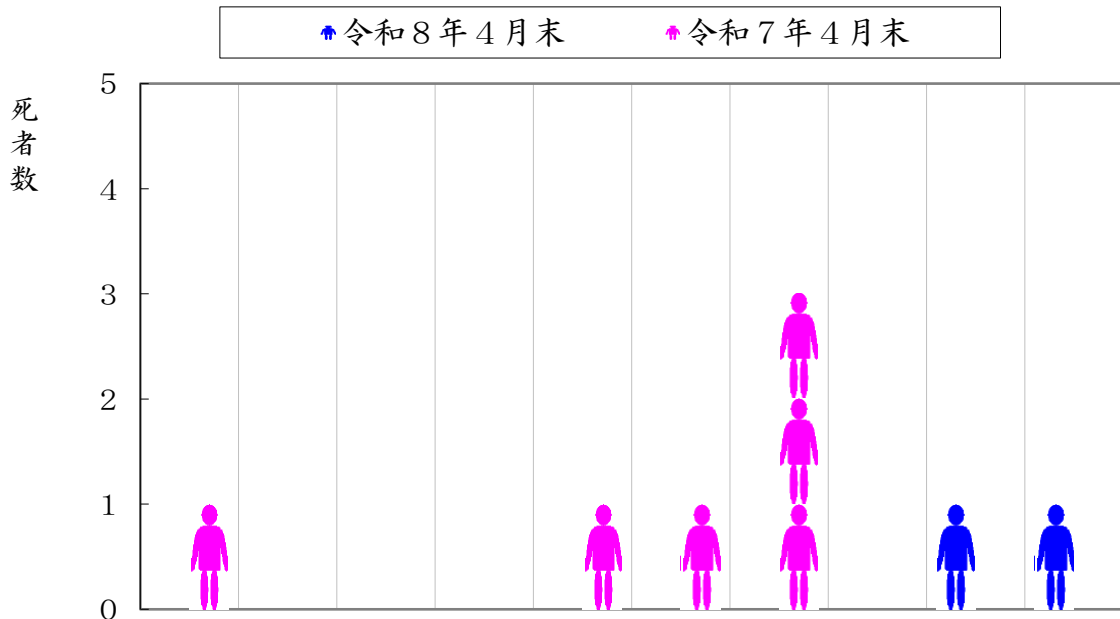
# 交通事故発生状況（月末：グラフ）

（資料4）

## 1 発生状況



## 2 所属別死者数の状況



	鳥取	郡家	智頭	浜村	倉吉	琴浦大山	米子	境港	黒坂	高速隊	合計
令和8年4月末									1	1	2
令和7年4月末	1				1	1	3				6

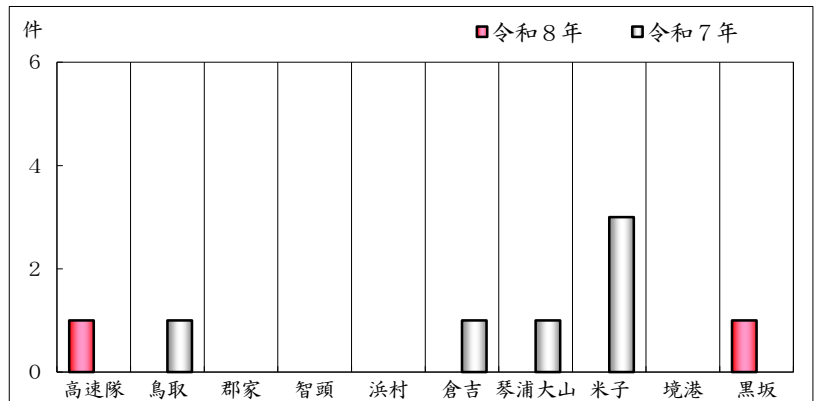


# 交通死亡事故発生状況（月末：グラフ）

（資料6）

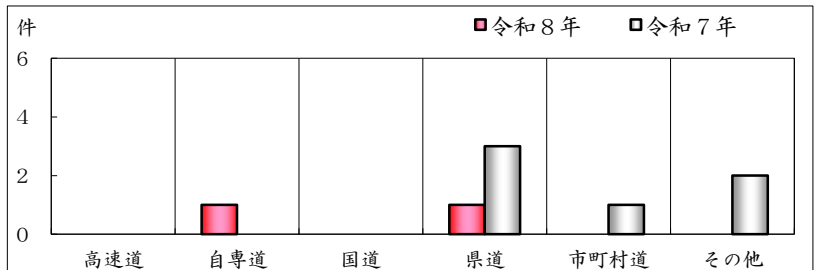
## 1 警察署別件数

	令和8年	令和7年
高速隊	1	
鳥取郡家		1
智頭		
浜村		
倉吉		1
琴浦大山		1
米子		3
境港		
黒坂	1	
合計	2	6



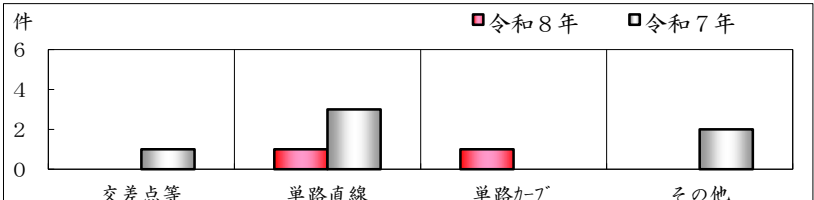
## 2 道路別件数

	令和8年	令和7年
高速道		
自専道	1	
国道		
県道	1	3
市町村道		1
その他		2
合計	2	6



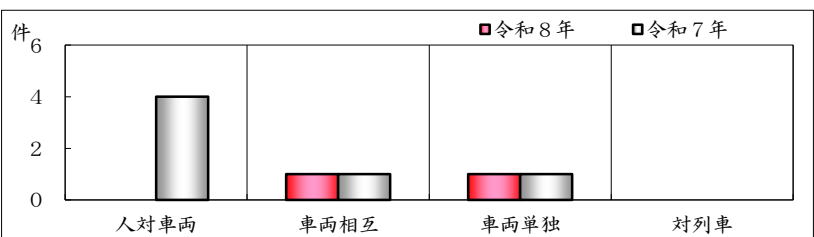
## 3 道路形状別件数

	令和8年	令和7年
交差点等		1
単路直線	1	3
単路カーブ	1	
その他		2
合計	2	6



## 4 事故類型別件数

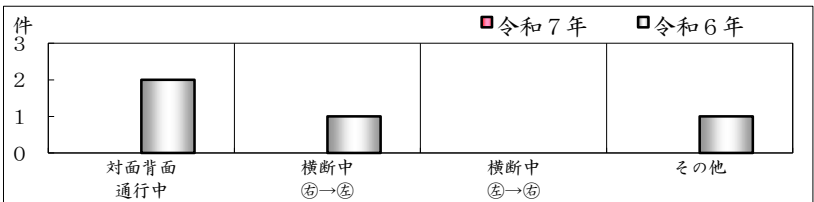
	令和8年	令和7年
人対車両		4
車両相互	1	1
車両単独	1	1
対列車		
不明		
合計	2	6



## 5 事故類型別件数

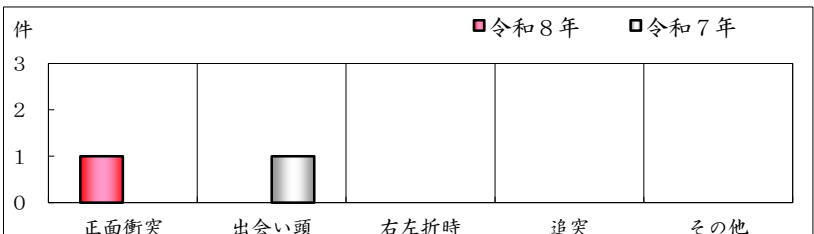
### (1) 人対車両事故

	令和8年	令和7年
対面・背面通行中		2
横断中⑤→⑥		1
横断中⑥→⑤		
その他		1
合計		4



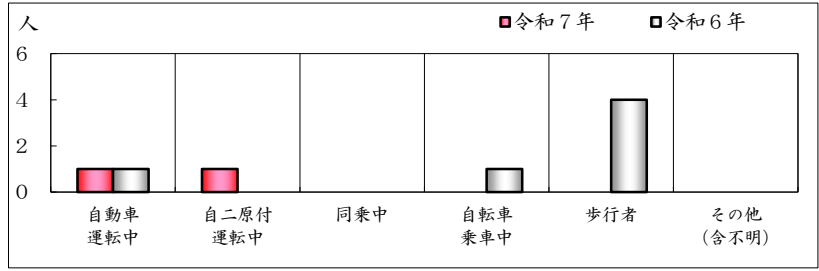
### (2) 車両相互事故

	令和8年	令和7年
正面衝突	1	
出会い頭		1
右左折時		
追突		
その他		
合計	1	1



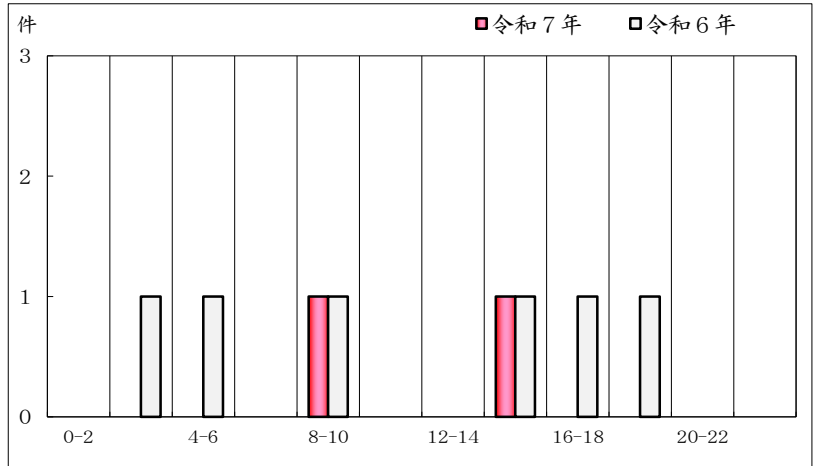
6 状態別死者数

	令和8年	令和7年
自動車運転中	1	1
自二・原付運転中	1	
車両同乗中		
自転車乗用中		1
歩行中		4
その他(含不明)		
合計	2	6



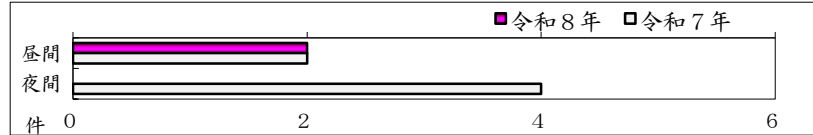
7 時間別件数

	令和8年	令和7年
00~02		
02~04		1
04~06		1
06~08		
08~10	1	1
10~12		
12~14		
14~16	1	1
16~18		1
18~20		1
20~22		
22~24		
合計	2	6



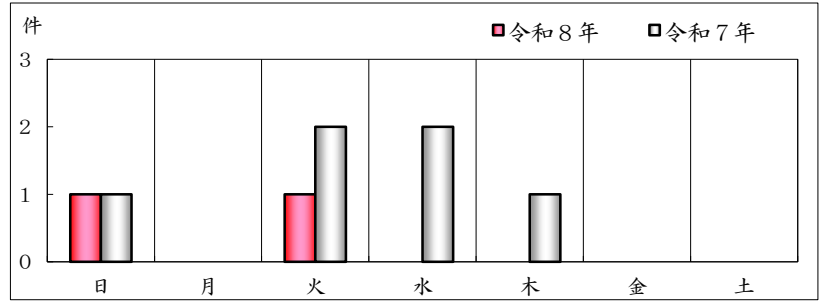
8 昼夜別件数

	令和8年	令和7年
昼間	2	2
夜間		4
合計	2	6



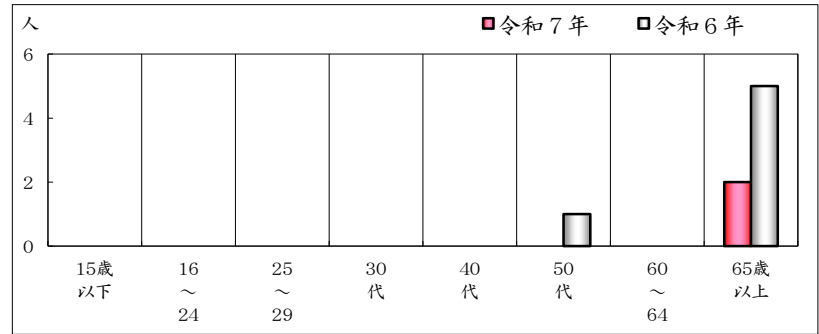
9 曜日別件数

	令和8年	令和7年
日	1	1
月		
火	1	2
水		2
木		1
金		
土		
合計	2	6



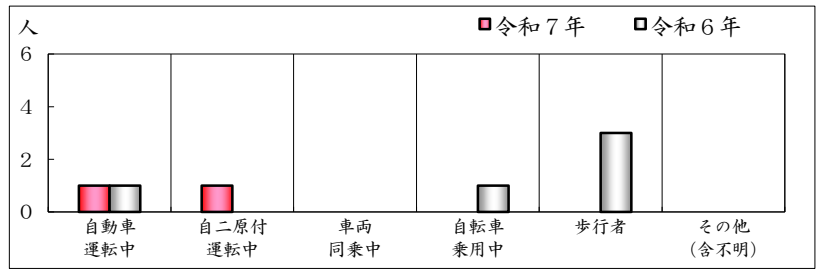
10 年齢層別死者数

	令和8年	令和7年
15歳以下		
16~24歳		
25~29歳		
30代		
40代		
50代		1
60~64歳		
65歳以上	2	5
合計	2	6



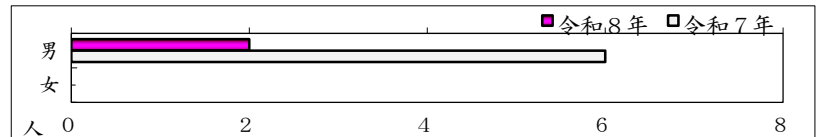
11 65歳以上状態別死者数

	令和8年	令和7年
自動車運転中	1	1
自二・原付運転中	1	
車両同乗中		
自転車乗用中		1
歩行中		3
その他		
合計	2	5



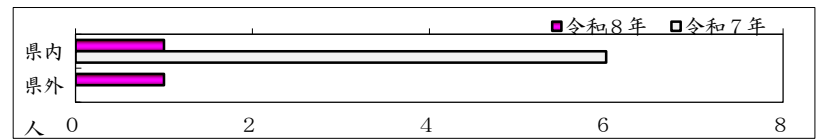
12 男女別死者数

	令和8年	令和7年
男	2	6
女		
合計	2	6



13 県内・県外別死者数

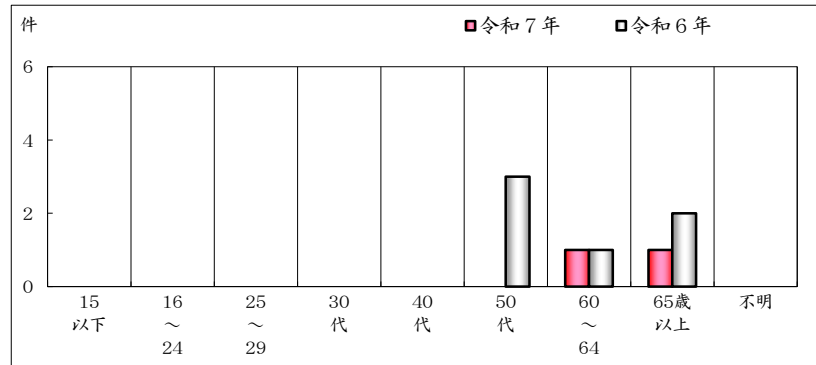
	令和8年	令和7年
県内	1	6
県外	1	
合計	2	6



14 第1当事者

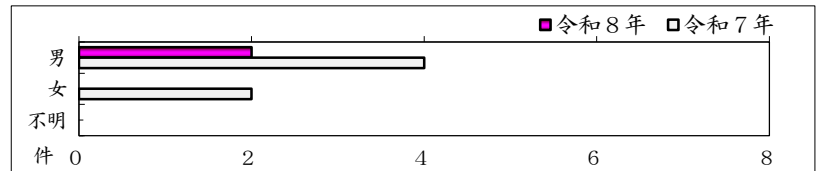
(1) 年齢層別

	令和8年	令和7年
15歳以下		
16～24歳		
25～29歳		
30代		
40代		
50代		3
60～64歳	1	1
65歳以上	1	2
不明		
合計	2	6



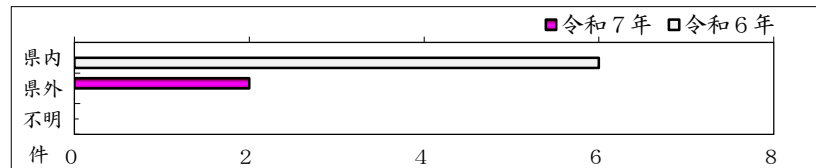
(2) 男女別

	令和8年	令和7年
男	2	4
女		2
不明		
合計	2	6



(3) 県内・県外居住別

	令和7年	令和6年
県内		6
県外	2	
不明		
合計	2	6



# 交通死亡事故ゼロ継続日数（4月末）

（資料7）

令和8年4月30日 現在

	市町村	人口	最終発生年月日	継続日数	順位
1	岩美町	10,064	令和5年12月11日	871	7
2	鳥取市	180,021	令和8年4月19日	11	19
3	八頭町	14,415	令和7年8月14日	259	13
4	若桜町	2,384	令和6年5月3日	727	9
5	智頭町	5,644	令和7年11月2日	179	16
6	湯梨浜町	15,442	令和4年6月21日	1,409	4
7	三朝町	5,326	平成29年12月9日	3,064	1
8	倉吉市	43,275	令和7年3月12日	414	12
9	北栄町	13,407	令和6年2月13日	807	8
10	琴浦町	14,793	令和7年12月25日	126	17
11	大山町	13,965	令和6年11月14日	532	10
12	日吉津村	3,570	令和1年10月22日	2,382	2
13	米子市	143,060	令和7年9月20日	222	14
14	南部町	9,632	令和4年9月11日	1,327	5
15	境港市	31,155	令和6年12月30日	486	11
16	伯耆町	10,013	令和3年11月28日	1,614	3
17	江府町	2,329	令和7年10月12日	200	15
18	日野町	2,466	令和5年6月5日	1,060	6
19	日南町	3,574	令和8年1月13日	107	18
人口合計		524,535 人			

人口は、令和7年10月1日現在の推計人口

鳥取県資料「鳥取県の推計人口（年報）」から引用

# 歩行者事故（4月末）

（資料8）

## 1 交通事故発生状況（4月末）

	件数	死者数	重傷者数	軽傷者数	死傷者数
令和8年	31		12	20	32
令和7年	37	4	19	15	38
増減数	-6	-4	-7	5	-6
増減率	-16.2%	-100.0%	-36.8%	33.3%	-15.8%

## 2 交通事故発生状況（4月中）

	件数	死者数	重傷者数	軽傷者数	死傷者数
令和8年	4		1	3	4
令和7年	9	1	5	3	9
増減数	-5	-1	-4		-5
増減率	-55.6%	-100.0%	-80.0%		-55.6%

※ 発生件数は歩行者が関わった事故で、死者数負傷者数は歩行中のもの

## 3 月別（件数）

	1月	2月	3月	4月	5月	6月	7月	8月	9月	10月	11月	12月	合計
令和8年	11	8	8	4									31
令和7年	11	8	9	9									37

## 4 時間別（件数）

	0～2	2～4	4～6	6～8	8～10	10～12	12～14	14～16	16～18	18～20	20～22	22～24	合計
令和8年		1		1	2	5	4	1	3	9	5		31
構成率		3.2%		3.2%	6.5%	16.1%	12.9%	3.2%	9.7%	29.0%	16.1%		100.0%

## 5 道路形状別（件数）

	件数	構成率
交差点等	20	64.5%
単路	7	22.6%
その他	4	12.9%
合計	31	100.0%

## 6 道路別（件数）

	件数	構成率
国道	4	12.9%
県道	12	38.7%
市町村道等	15	48.4%
合計	31	100.0%

## 7 事故類型（件数）

	件数	構成率	
対面通行	2	6.5%	
背面通行	2	6.5%	
横断中	横断歩道	14	45.2%
	横断歩道付近	1	3.2%
	その他	3	9.7%
路上遊戯等	2	6.5%	
その他	7	22.6%	
合計	31	100.0%	

## 8 自宅からの距離（死傷者）

	死者	構成率	負傷者	構成率
50m以下		-	3	9.4%
100m以下		-	2	6.3%
500m以下		-	4	12.5%
1,000m以下		-	6	18.8%
2,000m以下		-	7	21.9%
2,000m以上		-	10	31.3%
調査不能		-		
合計		-	32	100.0%

## 9 法令違反（死傷者）

	信号無視	通行区分	横断歩道外横断	斜め横断	横直前直後断	禁止場所横断	寝そべり	酩酊・徘徊	飛出し	その他	違反あり	全死傷者に 対する 構成率	違反なし	合計
幼児														
小学生														
中学生													1	1
高校生														
その他年齢	1										1	3.1%	18	19
高齢者		1	1								2	6.3%	10	12
合計	1	1	1								3	9.4%	29	32
違反に占める構成率	33.3%	33.3%	33.3%	-	-	-	-	-	-	-				

## 10 所属別発生状況

	鳥取	郡家	智頭	浜村	倉吉	琴浦大山	米子	境港	黒坂	高速	合計
件数	6	1			7		15		2		31
死者数											
負傷者数	6	1			7		16		2		32

# 自転車事故（4月末）

（資料9）

## 1 交通事故発生状況（4月末）

	件数	死者数	重傷者数	軽傷者数	死傷者数
令和8年	25		9	16	25
令和7年	28	1	6	21	28
増減数	-3	-1	3	-5	-3
増減率	-10.7%	-100.0%	50.0%	-23.8%	-10.7%

## 2 交通事故発生状況（4月中）

	件数	死者数	重傷者数	軽傷者数	死傷者数
令和8年	5		2	3	5
令和7年	12		2	10	12
増減数	-7			-7	-7
増減率	-58.3%	-		-70.0%	-58.3%

※ 発生件数は自転車に関わった事故で、死者数負傷者数は自転車乗車中のもの

## 3 月別（件数）

	1月	2月	3月	4月	5月	6月	7月	8月	9月	10月	11月	12月	合計
令和8年	14	1	5	5									25
令和7年	3	8	5	12									28

## 4 時間別（件数）

	0～2	2～4	4～6	6～8	8～10	10～12	12～14	14～16	16～18	18～20	20～22	22～24	合計
令和8年				3	2	3	1	2	8	6			25
構成率				12.0%	8.0%	12.0%	4.0%	8.0%	32.0%	24.0%			100.0%

## 5 道路形状別（件数）

	件数	構成率
交差点等	21	84.0%
単路	4	16.0%
その他		
合計	25	100.0%

## 6 道路別（件数）

	件数	構成率
国道	4	16.0%
県道	8	32.0%
市町村道等	13	52.0%
合計	25	100.0%

## ◎ヘルメット

	死傷者
着用	8
非着用	17
不明	
合計	25

## 7 事故類型（件数）

	件数	構成率
自転車対人		
車両相互	正面衝突	
	追突	2 8.0%
	出合い頭	10 40.0%
	その他	13 52.0%
自転車単独		
踏切		
合計	25	100.0%

## 8 自宅からの距離（死傷者）

	死者	構成率	負傷者	構成率
50m以下		-	2	8.0%
100m以下		-	1	4.0%
500m以下		-	2	8.0%
1,000m以下		-	3	12.0%
2,000m以下		-	10	40.0%
2,000m以上		-	7	28.0%
調査不能		-		
合計		-	25	100.0%

## 9 法令違反（死傷者）

	信号無視	通行区分	交差点安全進行	徐行・一時不停止	通行方法	操作不適	前方不注意	安全不確認	その他	違反あり	全死傷者に対する構成率	違反なし	合計
幼児													
小学生									1	1	4.0%		1
中学生				1						1	4.0%	3	4
高校生												4	4
その他年齢	1								1	2	8.0%	8	10
高齢者			1					1		2	8.0%	4	6
合計	1		1	1				1	2	6	24.0%	19	25
違反に占める構成率	16.7%		16.7%	16.7%				16.7%	33.3%				

## 10 所属別発生状況

	鳥取	郡家	智頭	浜村	倉吉	琴浦大山	米子	境港	黒坂	高速	合計
件数	5				1	2	13	4			25
死者数											
負傷者数	5				1	2	13	4			25

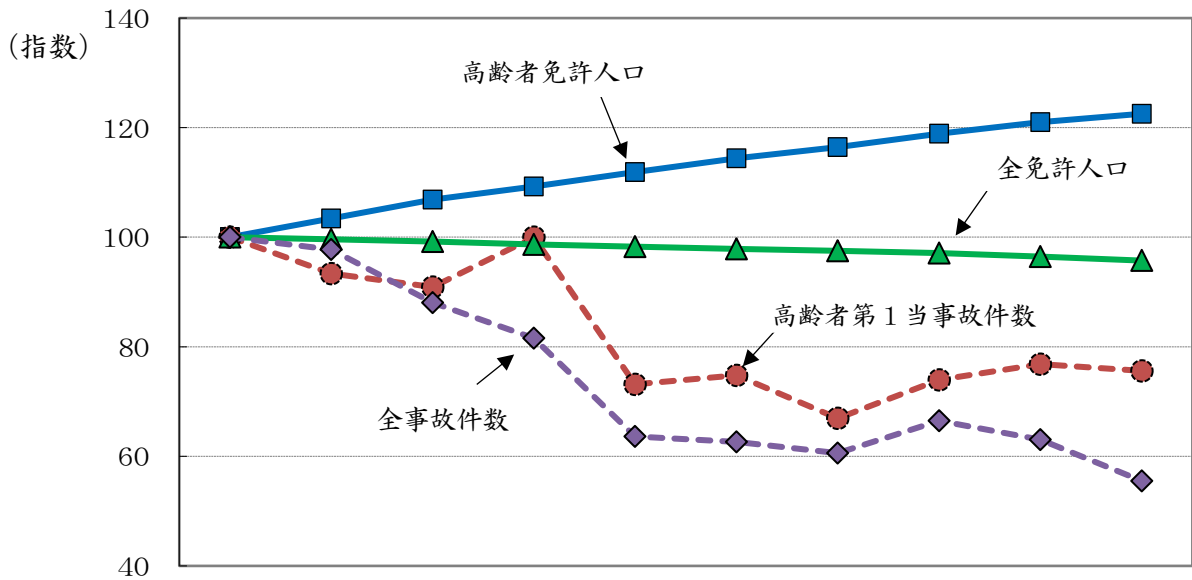
# 高齢者の免許人口と交通事故の推移

(資料10)

## 1 高齢者人口・高齢者免許人口の推移 (人口は各年10月1日現在の推計人口)

		平28年	平29年	平30年	令元年	令2年	令3年	令4年	令5年	令6年	令7年
人口	高齢者	171,553	173,593	175,389	176,499	177,046	177,914	178,155	177,414	177,251	176,653
	構成率	30.1%	30.7%	31.2%	31.7%	32.0%	32.4%	32.8%	33.0%	33.4%	33.7%
	指数	100	101	102	103	103	104	104	103	103	103
全人口	全人口	569,999	566,073	561,777	557,343	553,407	548,562	543,615	537,318	531,085	524,535
	指数	100	99	99	98	97	96	95	94	93	92
免許人口	高齢者	93,560	96,748	99,960	102,240	104,701	107,008	108,947	111,267	113,195	114,645
	構成率	24.4%	25.3%	26.3%	27.0%	27.8%	28.5%	29.2%	29.9%	30.6%	31.2%
	指数	100	103	107	109	112	114	116	119	121	123
全免許人口	全免許人口	383,244	381,741	380,226	378,123	376,582	375,058	373,743	372,164	369,762	366,896
	指数	100	100	99	99	98	98	98	97	96	96

## 2 高齢者事故の推移 (グラフは、平成28年の各項目を100とした年別指数。)



		28年	29年	30年	元年	2年	3年	4年	5年	6年	7年	8年 4月末
高齢者事故	発生件数	242	226	220	242	177	181	162	179	186	183	62
	構成率	24.5%	23.4%	25.3%	30.1%	28.2%	29.3%	27.1%	27.3%	29.9%	33.4%	33.0%
	指数	100	93	91	100	73	75	67	74	77	76	26
高齢者死者数	死者数	11	17	8	20	8	11	6	9	12	11	2
	構成率	64.7%	65.4%	40.0%	64.5%	47.1%	57.9%	42.9%	64.3%	80.0%	64.7%	100.0%
	指数	100	155	73	182	73	100	55	82	109	100	18
高齢者死傷者数	負傷者数	224	220	192	188	130	138	103	140	128	110	47
	構成率	18.0%	18.9%	18.7%	19.6%	17.4%	19.9%	14.9%	18.4%	18.2%	17.7%	21.2%
	指数	100	98	86	84	58	62	46	63	57	49	21
全事故	発生件数	987	965	869	805	628	618	598	656	622	548	188
	指数	100	98	88	82	64	63	61	66	63	56	19
	死者数	17	26	20	31	17	19	14	14	15	17	2
	負傷者数	1,243	1,162	1,029	957	749	694	691	762	702	621	222

(注. 高齢者事故の発生件数は、高齢者が第1当事者の事故。死傷者数は高齢者が死傷した人数)

# 高齢者事故の特徴（4月末）

（資料11）

## 1 高齢者事故発生状況

### （1）発生状況

	発生件数	死者数	重傷者数	軽傷者数	死傷者数
8年	62	2	15	32	49
7年	60	5	20	24	49
増減数	2	-3	-5	8	
増減率	3.3%	-60.0%	-25.0%	33.3%	

### （2）路線別死傷者数

	死傷者数	構成率
国道	10	20.4%
県道	13	26.5%
市町村道	21	42.9%
その他	5	10.2%
合計	49	100.0%

※ 発生件数は、高齢者が第1当事者の事故

死傷者数は高齢者が死傷した人数

### （3）所属別死傷者数

	鳥取	郡家	智頭	浜村	倉吉	琴浦大山	米子	境港	黒坂	高速	合計
死者数									1	1	2
負傷者数	10	1			7	1	21	6	1		47

### （4）時間別死傷者数

	0-2	2-4	4-6	6-8	8-10	10-12	12-14	14-16	16-18	18-20	20-22	22-24	合計
死傷者数		1	1	5	7	11	7	3	6	7	1		49
構成率		2.0%	2.0%	10.2%	14.3%	22.4%	14.3%	6.1%	12.2%	14.3%	2.0%		100.0%

### （5）違反別発生件数

	信号無視	交差点安全進行	一時不停止	横断歩行者妨害	ハンドル・ブレーキ不運	動静不注視	前方不注意	安全不確認	その他	合計
発生件数	5	5	8	3	12	6	12	6	5	62
構成率	8.1%	8.1%	12.9%	4.8%	19.4%	9.7%	19.4%	9.7%	8.1%	100.0%

## 2 高齢者交通死亡事故の特徴

### （1）死者数

	死者数	うち高齢者	うち75歳以上	高齢者構成率
8年	2	2	1	100.0%
7年	6	5	4	83.3%
増減数	-4	-3	-3	
増減率	-66.7%	-60.0%	-75.0%	

### （2）第1当事者

	死亡事故件数	うち高齢者	うち75歳以上	高齢者構成率
8年	2	1		50.0%
7年	6	2		33.3%
増減数	-4	-1		
増減率	-66.7%	-50.0%	-	

※ 構成率＝うち高齢者/死者数



道路別・署別・事故類型別発生状況（4月末）

（資料13）

		合計	警 察 署 別										事故類型別				
			鳥取	郡家	智頭	浜村	倉吉	琴浦大山	米子	境港	黒坂	高速隊	人対車両	車両相互	車両単独	踏切	
合 計	件数	188	47	3		2	29	5	83	12	5	2	31	150	7		
	死者	2									1	1		1	1		
	負傷者	222	52	3		2	36	5	103	14	5	2	32	184	6		
国 道	9号	件数	18			2	4	2	8				1	16	1		
		死者															
		負傷者	25	4			2	8	2	9				1	23	1	
	29号	件数	8	6	2										8		
		死者															
		負傷者	8	6	2										8		
	53号	件数	1	1										1			
		死者															
		負傷者	1	1										1			
	179号	件数	4				4								4		
		死者															
		負傷者	5				5								5		
	180号	件数	1						1						1		
		死者															
		負傷者	1						1						1		
	181号	件数	2						1		1			1	1		
		死者															
		負傷者	4						3		1			1	3		
	313号	件数															
		死者															
		負傷者															
	431号	件数	6						6					1	5		
		死者															
		負傷者	10						10					1	9		
	その他	件数	1								1				1		
		死者															
		負傷者	2								2				2		
高 速 道	件数																
	死者																
	負傷者																
自 専 道	件数	2									2		1	1			
	死者	1									1			1			
	負傷者	2									2		2				
県 道	主要地方道	件数	25	8			6	1	8	2			3	20	2		
		死者															
		負傷者	27	8			6	1	10	2				3	22	2	
	一般県道	件数	48	9			6		28	3	2		9	39			
		死者	1								1			1			
負傷者	55	10			7		33	4	1		9	46					
市 町 村 道	件数	61	15	1		8	2	28	6	1		11	48	2			
	死者																
	負傷者	69	17	1		9	2	32	7	1		12	55	2			
そ の 他	件数	11	6			1		3	1			4	6	1			
	死者																
	負傷者	13	6			1		5	1			4	8	1			