

交通事故発生状況

(令和7年12月)



ぱとろーくん



ぱとこちゃん

鳥取県警察本部
交通企画課

目 次

資料 1	交通事故発生状況
資料 2	交通事故発生状況（12月中）
資料 3	交通事故発生状況（12月末）
資料 4	交通事故発生状況（月末：グラフ）
資料 5	交通死亡事故発生状況（12月末）
資料 6	交通死亡事故発生状況（月末：グラフ）
資料 7	交通死亡事故ゼロ継続日数（12月末）
資料 8	都道府県別交通事故死者数（12月末）
資料 9	都道府県別高齢者死者数（12月末）
資料 10	歩行者事故
資料 11	自転車事故
資料 12	高齢者の免許人口と交通事故の推移
資料 13	高齢者事故の特徴（12月末）
資料 14	市町村別・警察署別発生状況（12月末）
資料 15	道路別・署別・事故類型別発生状況（12月末）

交通事故発生状況

(資料1)

1 全国・中国5県・鳥取県の死者数(12月末)

	全国の死者数	中国5県の死者数	鳥取県の死者数
令和7年12月末	2,547	164	17
令和6年12月末	2,663	203	15
増減数	-116	-39	2
増減率	-4.4%	-19.2%	13.3%

2 交通事故発生状況(12月末)

○ 発生件数	548 件	前年対比	-74 件	(-11.9%)
○ 死亡事故件数	17 件	前年対比	4 件	(30.8%)
○ 死者数	17 人	前年対比	2 人	(13.3%)
○ 重傷者数	104 人	前年対比	-20 人	(-16.1%)
○ 軽傷者数	517 人	前年対比	-61 人	(-10.6%)

3 死亡事故の状況(12月末) (17 件 17 人)

(1) 道路別発生件数

	国道	県道	市町村道	高速道	自専道	その他	計
令和7年	1	6	4		1	5	17
令和6年	4	5	3	1			13

(2) 発生地点の道路形状別

	交差点等	単路	その他	計
令和7年	5	9	3	17
令和6年	5	8		13

(3) 年齢層別死者数

	15歳以下	若者	その他	高齢者	計
令和7年	1		5	11	17
令和6年			3	12	15

(4) 状態別死者数

	歩行者	自転車	自動車 運転中	二輪車 運転中	同乗中	その他	計
令和7年	9	2	4	1	1		17
令和6年	4	2	6	2	1		15

(5) 時間帯別発生件数 昼間 8件 夜間 9件

	0～6時	6～12時	12～18時	18～24時	計
令和7年	3	3	6	5	17
令和6年	2	2	5	4	13

(6) 第1当事者の年齢層別

	15歳以下	若者	その他	高齢者	不明	計
令和7年			8	9		17
令和6年			5	8		13

(7) 高齢死者の内訳 本年 11人 前年 12人

ア 昼夜別

	昼	夜	計
令和7年	6	5	11
令和6年	7	5	12

イ 状態別

	歩行者	自転車	自動車 運転中	二輪車 運転中	同乗中	その他	計
令和7年	4	2	4		1		11
令和6年	4	2	4	1	1		12

交通事故発生状況（12月中）

（資料2）

1 発生状況

(1)県下

	件数	死者数	重傷者数	軽傷者数
7年	60	2	2	65
6年	76	3	13	74
増減数	-16	-1	-11	-9
増減率	-21.1%	-33.3%	-84.6%	-12.2%

◎ 昼夜別状況

	昼間		夜間		合計	
	全事故	死亡事故	全事故	死亡事故	全事故	死亡事故
7年	37	1	23	1	60	2
6年	42		34	3	76	3
増減数	-5	1	-11	-2	-16	-1
増減率	-11.9%	-	-32.4%	-66.7%	-21.1%	-33.3%

(2)署（隊）別交通事故発生状況

		鳥取	郡家	智頭	浜村	倉吉	琴浦大山	米子	境港	黒坂	高速隊	合計
発生件数	7年	17			2	10	3	22	4	2		60
	6年	34	2			10	1	25	3	1		76
	増減数	-17	-2		2		2	-3	1	1		-16
死者数	7年	1					1					2
	6年	2							1			3
	増減数	-1					1		-1			-1
負傷者数	7年	17			2	12	3	24	7	2		67
	6年	40	2			12	1	27	3	2		87
	増減数	-23	-2		2		2	-3	4			-20

2 道路別発生件数及び死者数

		国道		県道	市町村道	高速道	その他	合計
		一般国道	自専道					
発生件数	7年	18		23	15		4	60
	6年	22		31	19		4	76
	増減数	-4		-8	-4			-16
死者数	7年			2				2
	6年	1		1	1			3
	増減数	-1		1	-1			-1

3 年齢別及び状態別死者数

	15歳以下	16～24歳	25～29歳	30～39歳	40～49歳	50～59歳	60～64歳	65歳以上	不明	合計	構成率	前年
自動車運転中												
二輪車運転中												
車両同乗中												
自転車乗用中								1		1	50.0%	1
歩行者						1				1	50.0%	2
その他（含不明）												
合計						1		1		2	100.0%	3
構成率						50.0%		50.0%		100.0%		
前年								3		3		

4 死亡事故における第1当事者の年齢別及び状態別件数

	15歳以下	16～24歳	25～29歳	30～39歳	40～49歳	50～59歳	60～64歳	65歳以上	不明	合計	構成率	前年
自動車運転中				1			1			2	100.0%	2
二輪車運転中												
自転車乗用中												1
その他（含不明）												
合計				1			1			2	100.0%	3
構成率				50.0%			50.0%			100.0%		
前年								3		3		

交通事故発生状況（12月末）

（資料3）

1 発生状況

	件数	死者数	重傷者数	軽傷者数
7年	548	17	104	517
6年	622	15	124	578
増減数	-74	2	-20	-61
増減率	-11.9%	13.3%	-16.1%	-10.6%
5年平均	608.4	15.8	113.6	580.4

2 道路別発生件数及び死者数

		国道		県道	市町村道	高速道	その他	合計
		一般国道	自専道					
発生件数	7年	152	16	198	150	2	30	548
	6年	163	22	222	167	2	46	622
	増減数	-11	-6	-24	-17		-16	-74
死者数	7年	1	1	6	4		5	17
	6年	4		5	3	3		15
	増減数	-3	1	1	1	-3	5	2

3 署（隊）別交通事故発生状況

		鳥取	郡家	智頭	浜村	倉吉	琴浦大山	米子	境港	黒坂	高速隊	合計
発生件数	7年	167	6	8	7	78	16	210	28	11	17	548
	6年	207	7	8	4	114	16	196	33	14	23	622
	増減数	-40	-1		3	-36		14	-5	-3	-6	-74
死者数	7年	4	1	2		1	3	4		1	1	17
	6年	3	2	1		3	1		1	1	3	15
	増減数	1	-1	1		-2	2	4	-1		-2	2
負傷者数	7年	191	5	7	8	93	17	232	33	12	23	621
	6年	243	6	8	5	125	18	214	34	17	32	702
	増減数	-52	-1	-1	3	-32	-1	18	-1	-5	-9	-81

4 月別発生状況

	1月	2月	3月	4月	5月	6月	7月	8月	9月	10月	11月	12月	合計
件数	47	59	40	48	38	43	35	50	37	52	39	60	548
死者数	1	1	3	1	1			1	1	4	2	2	17
負傷者数	48	70	50	52	42	53	42	59	46	50	42	67	621

5 年齢別・状態別死傷者数

	自動車		自動二輪車		原動機付自転車		自転車		歩行者	その他	合計	構成率
	運転	同乗	運転	同乗	運転	同乗	運転	同乗				
幼児		5							2		7	1.1%
小学生		5					5		8		18	2.8%
中学生		2					15				17	2.7%
高校生		7					21		2		30	4.7%
その他少年	4	3					3		3		13	2.0%
20代	44	13	3		3		8		5		76	11.9%
30代	60	10	3				7		7		87	13.6%
40代	73	10	8		4		6		7		108	16.9%
50代	86	7	4		4		9		16	1	127	19.9%
60～64歳	20	6	1				3		4		34	5.3%
65～74歳	33	5			3		7		10		58	9.1%
75歳以上	21	10					12		20		63	9.9%
合計	341	83	19		14		96		84	1	638	100.0%
構成率	53.4%	13.0%	3.0%		2.2%		15.0%		13.2%	0.2%	100.0%	

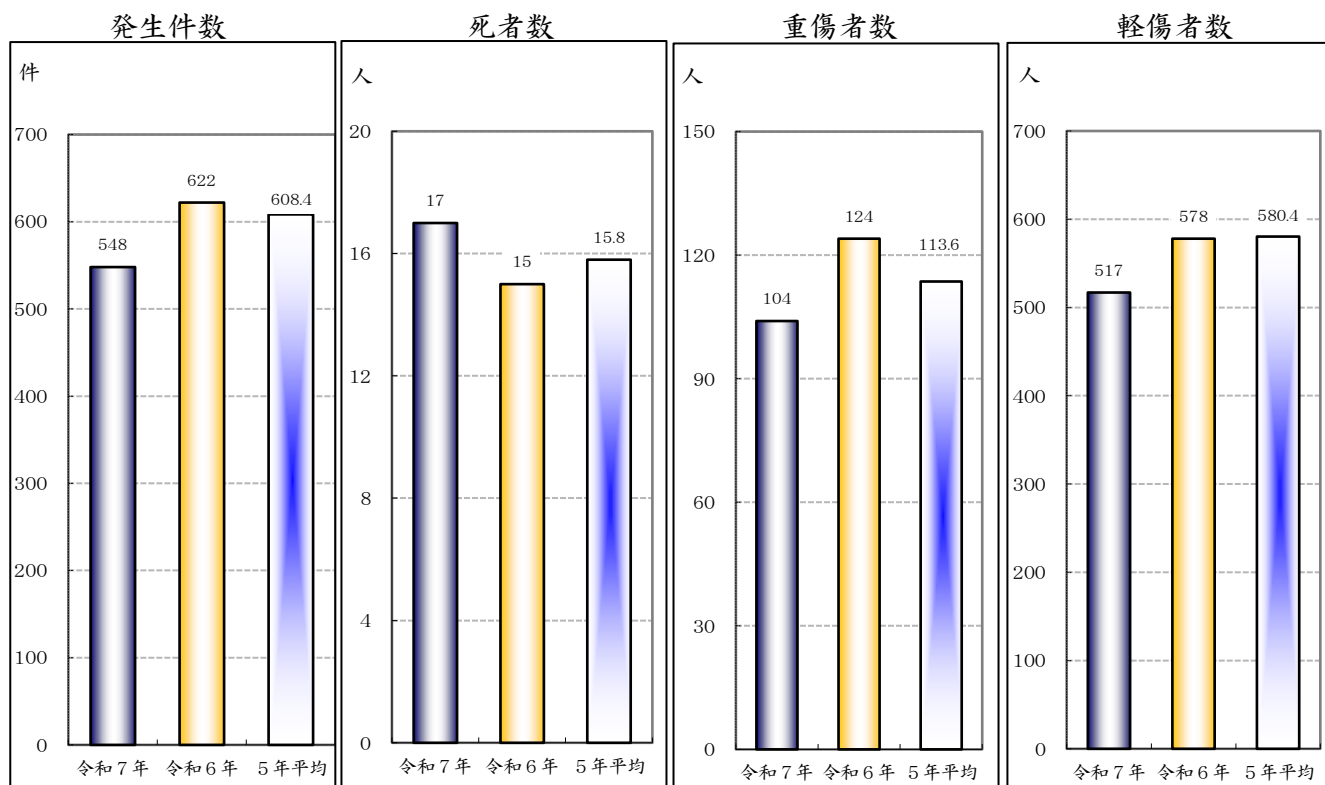
6 事故類型別発生状況

	人対車両				車両相互						車両 単独	列車	合計
	背面对面	横断中	その他	計	正面衝突	追突	出会い頭	右左折時	その他	計			
発生件数	9	53	17	79	23	164	143	72	53	455	14		548
死者数	2	5	2	9			2		1	3	5		17
負傷者数	7	49	17	73	28	208	158	78	66	538	10		621

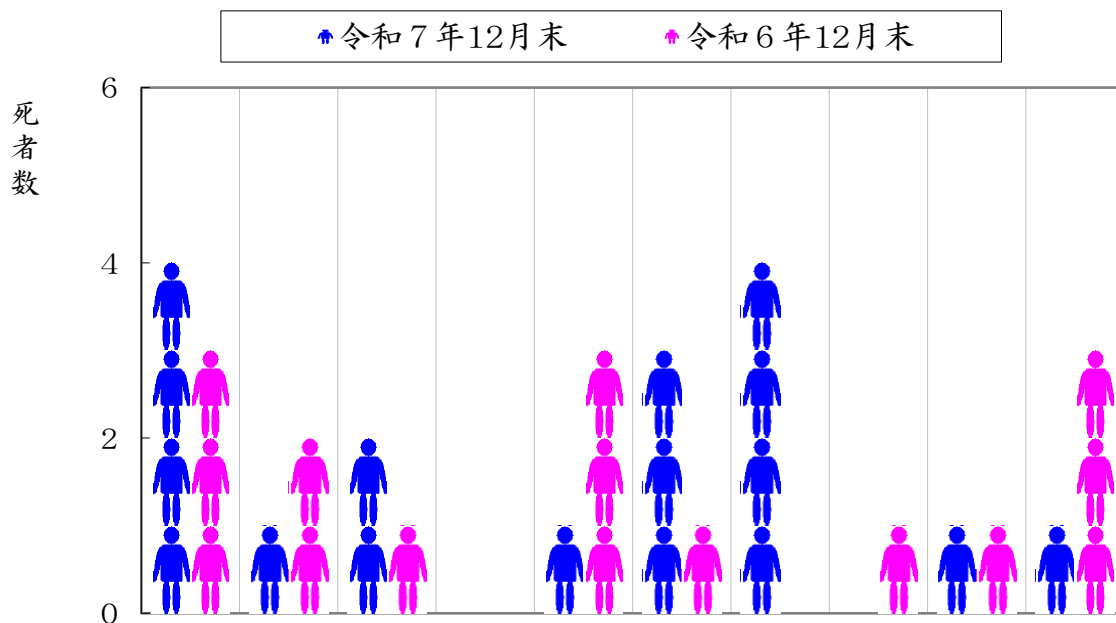
交通事故発生状況（月末：グラフ）

（資料4）

1 発生状況



2 所属別死者数の状況



	鳥取	郡家	智頭	浜村	倉吉	琴浦大山	米子	境港	黒坂	高速隊	合計
令和7年12月末	4	1	2		1	3	4		1	1	17
令和6年12月末	3	2	1		3	1		1	1	3	15

交通事故発生状況（12月末）

（資料5）

本年（ 17件 17人 ）

（前年同期 13件 15人 ）

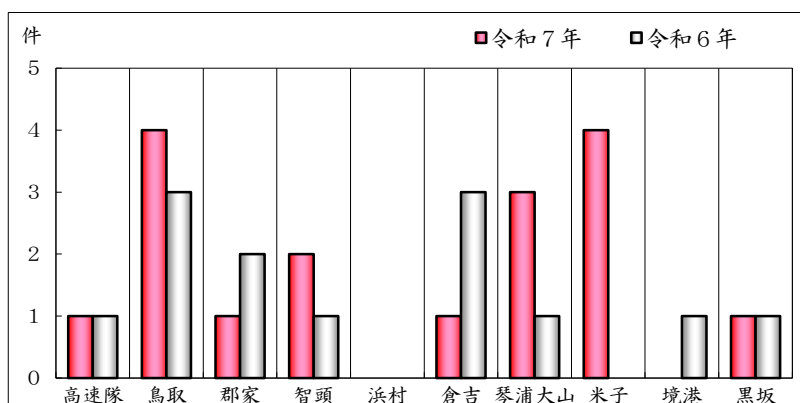
		件数・死者数・構成率(本年)		(前年)			件数・死者数・構成率(本年)		(前年)
署別	高速隊	1件 5.9%	1人 5.9%	1件 3人	曜日別	日曜日	4件 23.5%	4人 23.5%	
	鳥取	4件 23.5%	4人 23.5%	3件 3人		月曜日			6件 8人
	郡家	1件 5.9%	1人 5.9%	2件 2人		火曜日	3件 17.6%	3人 17.6%	2件 2人
	智頭	2件 11.8%	2人 11.8%	1件 1人		水曜日	4件 23.5%	4人 23.5%	2件 2人
	浜村					木曜日	3件 17.6%	3人 17.6%	2件 2人
	倉吉	1件 5.9%	1人 5.9%	3件 3人		金曜日	2件 11.8%	2人 11.8%	1件 1人
	琴浦大山	3件 17.6%	3人 17.6%	1件 1人		土曜日	1件 5.9%	1人 5.9%	
	米子	4件 23.5%	4人 23.5%		死者状態別	自動車運転中	4人 23.5%	同乗中	6人 同乗中
	境港			1件 1人		自二・原付運転中	1人 5.9%	四輪	2人 四輪
	黒坂	1件 5.9%	1人 5.9%	1件 1人		車両同乗中	1人 5.9%		1人 1人
道路別	高速道			1件 3人		自転車乗用中	2人 11.8%	二輪	2人 二輪
	自専道	1件 5.9%	1人 5.9%			歩行中	9人 52.9%		4人
	国道	1件 5.9%	1人 5.9%	4件 4人	死者年齢層別等	その他（含不明）			
	うち 9号	1件 5.9%	1人 5.9%			15歳以下	1人 5.9%	うち夜間	
	県道	6件 35.3%	6人 35.3%	5件 5人		うち小学生			
	市町村道	4件 23.5%	4人 23.5%	3件 3人		中学生			
	その他	5件 29.4%	5人 29.4%			若者（16～24歳）			
道路形状別	交差点内・含付近	5件 29.4%	5人 29.4%	5件 5人		うち 20～24			
	交差点内	4件 23.5%	4人 23.5%	5件 5人		25～29歳			
	交差点付近	1件 5.9%	1人 5.9%			30代	1人 5.9%	(夜1人)	
	単路直線等	8件 47.1%	8人 47.1%	5件 7人		40代	1人 5.9%		
	単路カーブ	1件 5.9%	1人 5.9%	3件 3人		50代	3人 17.6%	(夜3人)	1人
	路切他	3件 17.6%	3人 17.6%			60～64歳			2人 (夜1人)
事故類型別	人対車両	対面背面通行中	2件 11.8%	2人 11.8%		65歳以上	11人 64.7%	(夜5人)	12人 (夜5人)
		横断中㊤→㊦	2件 11.8%	2人 11.8%		うち自動車運転中	4人	(夜2人)	4人 (夜1人)
		横断中㊤→㊧	3件 17.6%	3人 17.6%		自二・原付運転中			1人
		横断中㊦→㊧	3件 17.6%	3人 17.6%		車両同乗中	1人		1人
		その他	2件 11.8%	2人 11.8%		自転車乗用中	2人		2人 (夜2人)
	車両相互	小計	9件 52.9%	9人 52.9%		歩行中	4人	(夜3人)	4人 (夜2人)
		正面衝突				うち対面・背面通行	1人	(夜1人)	
		出会い頭	2件 11.8%	2人 11.8%		横断中（右→左）	1人	(夜1人)	2人 (夜2人)
		右左折時				横断中（左→右）	1人	(夜1人)	2人
		追突				その他	1人		
		その他	1件 5.9%	1人 5.9%		その他			
		小計	3件 17.6%	3人 17.6%		県内外	県内 16人 94.1%		8人
	車両単独	車両単独	5件 29.4%	5人 29.4%			県外 1人 5.9%		7人
		列車				性別	男性 13人 76.5%		9人
		不明					女性 4人 23.5%		6人
時間別	00～02			1件 1人	第一当事者年齢別等	15歳以下			
	02～04	1件 5.9%	1人 5.9%	1件 1人		若者（16～24歳）			
	04～06	2件 11.8%	2人 11.8%			うち 20～24			
	06～08			1件 1人		25～29歳			
	08～10	2件 11.8%	2人 11.8%			30代	2件 11.8%		1件
	10～12	1件 5.9%	1人 5.9%	1件 3人		40代	1件 5.9%		1件
	12～14			2件 2人		50代	3件 17.6%		1件
	14～16	4件 23.5%	4人 23.5%	1件 1人		60～64歳	2件 11.8%		2件
	16～18	2件 11.8%	2人 11.8%	2件 2人		65歳以上	9件 52.9%		8件
	18～20	4件 23.5%	4人 23.5%			不明			
	20～22	1件 5.9%	1人 5.9%	2件 2人		県内外	県内 16件 94.1%		9件
	22～24			2件 2人			県外 1件 5.9%		4件
	昼夜	昼間 8件 47.1%	8人 47.1%	7件 9人		性別	男性 14件 82.4%		10件
	夜間	9件 52.9%	9人 52.9%	6件 6人			女性 3件 17.6%		3件

交通死亡事故発生状況（月末：グラフ）

（資料6）

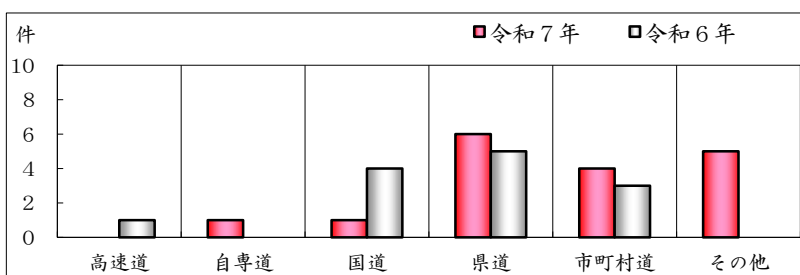
1 警察署別件数

	令和7年	令和6年
高速隊	1	1
鳥取	4	3
郡家	1	2
智頭	2	1
浜村		
倉吉	1	3
琴浦大山	3	1
米子	4	
境港		1
黒坂	1	1
合 計	17	13



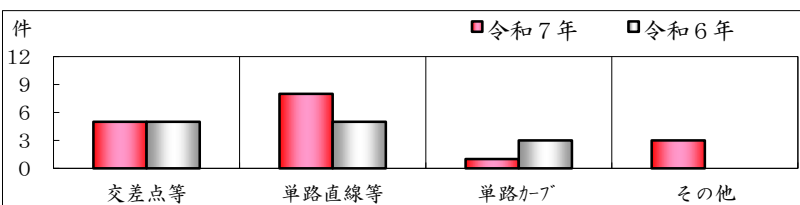
2 道路別件数

	令和7年	令和6年
高速道		1
自専道	1	
国道	1	4
県道	6	5
市町村道	4	3
その他	5	
合 計	17	13



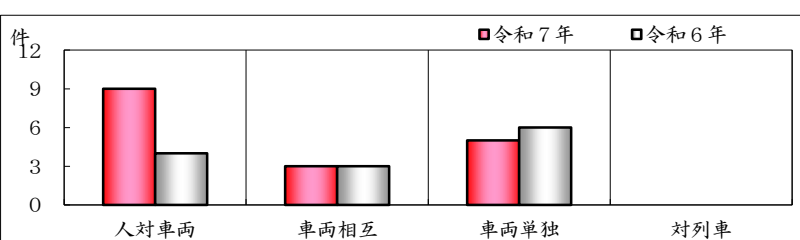
3 道路形状別件数

	令和7年	令和6年
交差点等	5	5
単路直線等	8	5
単路カーブ	1	3
その他	3	
合 計	17	13



4 事故類型別件数

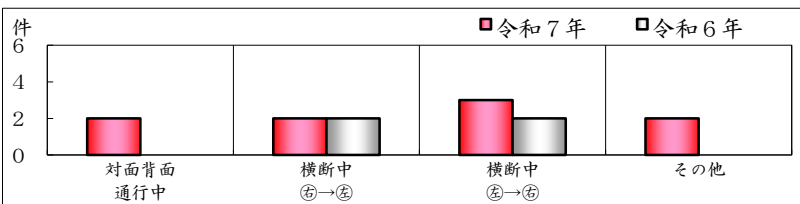
	令和7年	令和6年
人対車両	9	4
車両相互	3	3
車両単独	5	6
対列車		
不明		
合 計	17	13



5 事故類型別件数

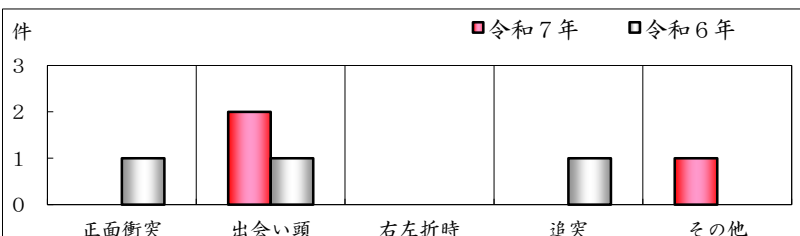
（1）人対車両事故

	令和7年	令和6年
対面・背面通行中	2	
横断中㊦→㊧	2	2
横断中㊧→㊦	3	2
その他	2	
合 計	9	4



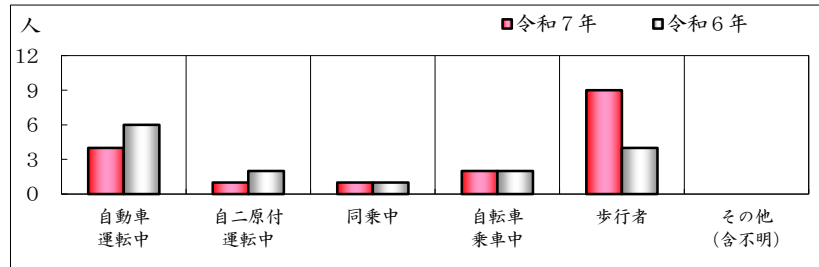
（2）車両相互事故

	令和7年	令和6年
正面衝突		1
出会い頭	2	1
右左折時		
追突		1
その他	1	
合 計	3	3



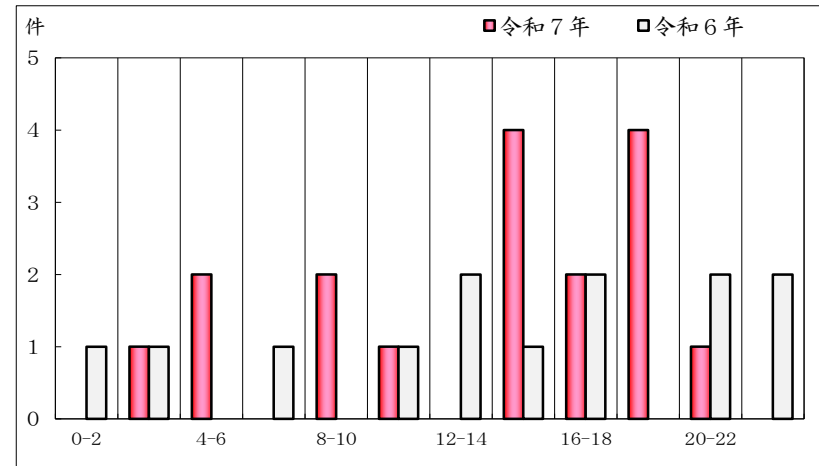
6 状態別死者数

	令和7年	令和6年
自動車運転中	4	6
自二・原付運転中	1	2
車両同乗中	1	1
自転車乗用中	2	2
歩行中	9	4
その他(含不明)		
合 計	17	15



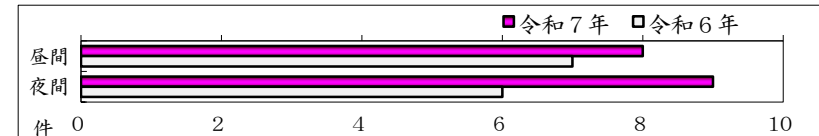
7 時間別件数

	令和7年	令和6年
00～02		1
02～04	1	1
04～06	2	
06～08		1
08～10	2	
10～12	1	1
12～14		2
14～16	4	1
16～18	2	2
18～20	4	
20～22	1	2
22～24		2
合 計	17	13



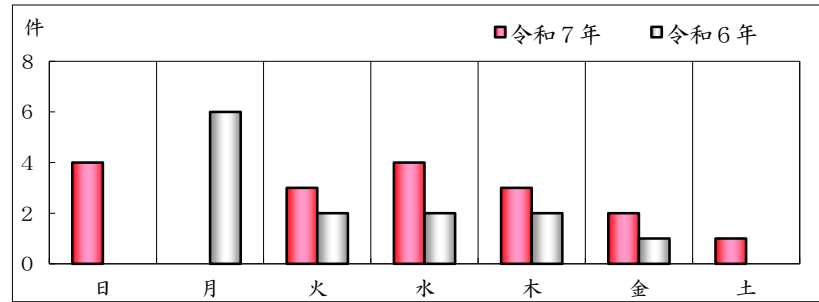
8 昼夜別件数

	令和7年	令和6年
昼 間	8	7
夜 間	9	6
合 計	17	13



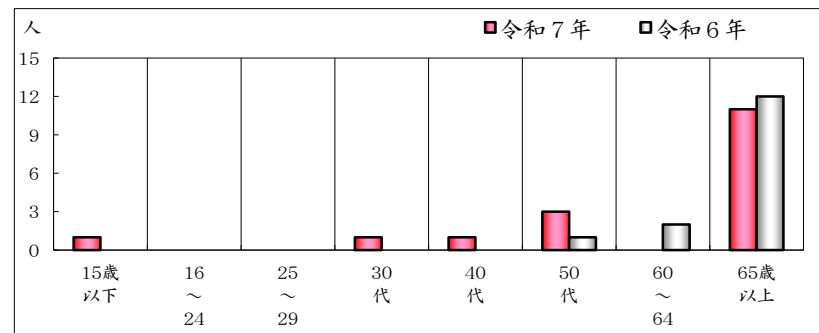
9 曜日別件数

	令和7年	令和6年
日	4	
月		6
火	3	2
水	4	2
木	3	2
金	2	1
土	1	
合 計	17	13



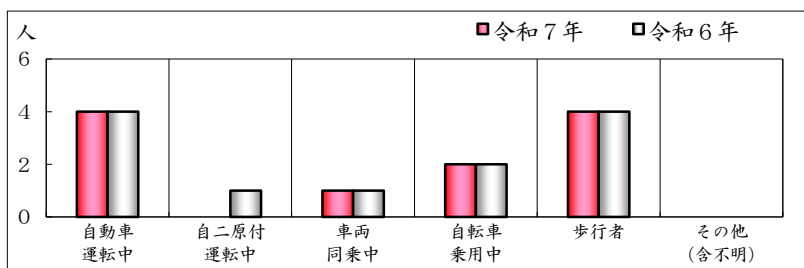
10 年齢層別死者数

	令和7年	令和6年
15 歳 以 下	1	
16 ～ 24 歳		
25 ～ 29 歳		
30 代	1	
40 代	1	
50 代	3	1
60 ～ 64 歳		2
65 歳 以 上	11	12
合 計	17	15



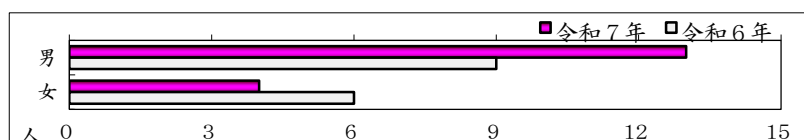
11 65歳以上状態別死者数

	令和7年	令和6年
自動車運転中	4	4
自二・原付運転中		1
車両同乗中	1	1
自転車乗用中	2	2
歩行中	4	4
その他		
合 計	11	12



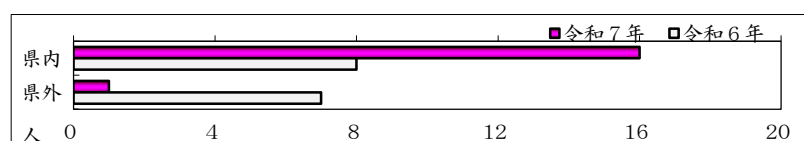
12 男女別死者数

	令和7年	令和6年
男	13	9
女	4	6
合 計	17	15



13 県内・県外別死者数

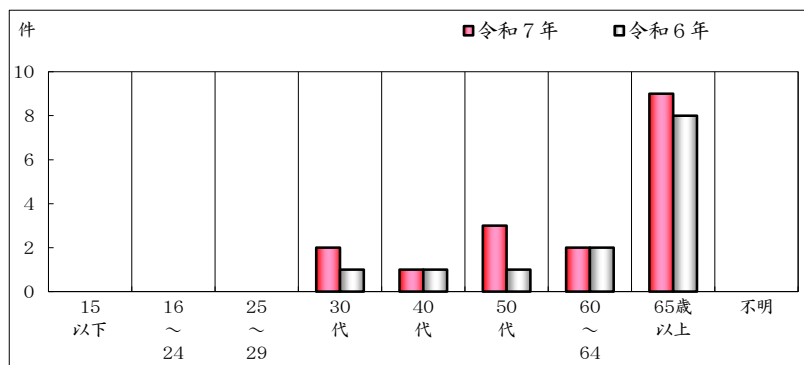
	令和7年	令和6年
県 内	16	8
県 外	1	7
合 計	17	15



14 第1当事者

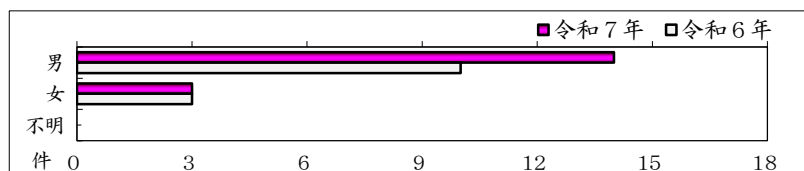
(1) 年齢層別

	令和7年	令和6年
15 歳 以下		
16 ～ 24 歳		
25 ～ 29 歳		
30 代	2	1
40 代	1	1
50 代	3	1
60 ～ 64 歳	2	2
65 歳 以上	9	8
不 明		
合 計	17	13



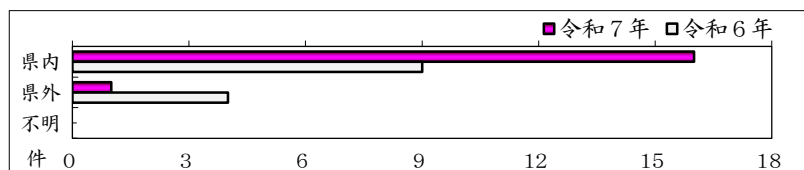
(2) 男女別

	令和7年	令和6年
男	14	10
女	3	3
不 明		
合 計	17	13



(3) 県内・県外居住別

	令和7年	令和6年
県 内	16	9
県 外	1	4
不 明		
合 計	17	13



交通死亡事故ゼロ継続日数（12月末）

（資料7）

令和7年12月31日 現在

	市町村	人口	最終発生年月日	継続日数	順位
1	岩美町	10,271	令和5年12月11日	751	7
2	鳥取市	182,207	令和7年12月17日	14	18
3	八頭町	14,695	令和7年8月14日	139	14
4	若桜町	2,493	令和6年5月3日	607	9
5	智頭町	5,825	令和7年11月2日	59	17
6	湯梨浜町	15,526	令和4年6月21日	1,289	4
7	三朝町	5,511	平成29年12月9日	2,944	1
8	倉吉市	43,828	令和7年3月12日	294	13
9	北栄町	13,596	令和6年2月13日	687	8
10	琴浦町	15,176	令和7年12月25日	6	19
11	大山町	14,243	令和6年11月14日	412	11
12	日吉津村	3,562	令和1年10月22日	2,262	2
13	米子市	144,004	令和7年9月20日	102	15
14	南部町	9,844	令和4年9月11日	1,207	5
15	境港市	31,557	令和6年12月30日	366	12
16	伯耆町	10,100	令和3年11月28日	1,494	3
17	江府町	2,383	令和7年10月12日	80	16
18	日野町	2,557	令和5年6月5日	940	6
19	日南町	3,707	令和6年11月4日	422	10
人口合計		531,085 人			

人口は、令和6年10月1日現在の推計人口

鳥取県資料「鳥取県の推計人口（年報）」から引用

都道府県別交通事故死者数（12月末）（資料8）

令和7年12月末

管 区	都 府 道 県	12月01日　～　31日				01月01日　～　12月31日							
		本年	前年	増減数	増減率	本年	順　位	前年	増減数	順　位	増減率	順　位	
北海道	札幌	4	4	0	0.0	63		51	12		23.5		
	函館	1	1	0	0.0	7		5	2		40.0		
	旭川	4	2	2	100.0	17		16	1		6.3		
	釧路	2	5	-3	-60.0	25		24	1		4.2		
	北見	2	1	1	100.0	17		8	9		112.5		
	計	13	13	0	0.0	129	3	104	25	3	24.0	8	
東北	青森	5	1	4	400.0	27	37	43	-16	43	-37.2	45	
	岩手	7	2	5	250.0	39	28	28	11	7	39.3	4	
	宮城	2	3	-1	-33.3	38	29	47	-9	30	-19.1	37	
	秋田	4	3	1	33.3	33	31	31	2	13	6.5	16	
	山形	5		5	—	23	40	24	-1	19	-4.2	21	
	福島	3	1	2	200.0	53	18	51	2	13	3.9	17	
計	26	10	16	160.0	213	…	224	-11	…	-4.9	…		
東京		11	16	-5	-31.3	134	2	146	-12	37	-8.2	26	
関東	茨城	8	8	0	0.0	82	10	94	-12	37	-12.8	31	
	栃木	8	5	3	60.0	69	12	60	9	8	15.0	10	
	群馬	10	5	5	100.0	48	20	49	-1	19	-2.0	19	
	埼玉	22	16	6	37.5	125	4	113	12	6	10.6	13	
	千葉	17	10	7	70.0	122	5	131	-9	30	-6.9	25	
	神奈川	20	13	7	53.8	139	1	109	30	1	27.5	7	
	新潟	5	6	-1	-16.7	55	15	55	0	18	0.0	18	
	山梨	2	3	-1	-33.3	19	44	28	-9	30	-32.1	43	
	長野	4	5	-1	-20.0	44	22	57	-13	39	-22.8	40	
	静岡	12	13	-1	-7.7	72	11	88	-16	43	-18.2	36	
	計	108	84	24	28.6	775	…	784	-9	…	-1.1	…	
中部	富山	6	2	4	200.0	30	35	22	8	9	36.4	5	
	石川	1	4	-3	-75.0	32	33	30	2	13	6.7	15	
	福井		1	-1	-100.0	21	41	23	-2	22	-8.7	27	
	岐阜	6	12	-6	-50.0	55	15	70	-15	42	-21.4	39	
	愛知	13	15	-2	-13.3	112	7	141	-29	47	-20.6	38	
	三重	3	7	-4	-57.1	59	13	46	13	4	28.3	6	
計	29	41	-12	-29.3	309	…	332	-23	…	-6.9	…		
近畿	滋賀	3	2	1	50.0	54	17	28	26	2	92.9	1	
	京都	7	5	2	40.0	49	19	52	-3	23	-5.8	23	
	大阪	8	19	-11	-57.9	120	6	127	-7	29	-5.5	22	
	兵庫	12	12	0	0.0	98	8	109	-11	35	-10.1	29	
	奈良	3	5	-2	-40.0	25	38	23	2	13	8.7	14	
	和歌山		6	-6	-100.0	33	31	34	-1	19	-2.9	20	
計	33	49	-16	-32.7	379	…	373	6	…	1.6	…		
中国	鳥取	3	3	0	0.0	17	46	15	2	13	13.3	11	
	島根	2	1	1	100.0	17	46	9	8	9	88.9	2	
	岡山	4	7	-3	-42.9	41	24	60	-19	45	-31.7	42	
	広島	3	2	1	50.0	58	14	68	-10	34	-14.7	33	
	山口	3	4	-1	-25.0	31	34	51	-20	46	-39.2	46	
	計	15	17	-2	-11.8	164	…	203	-39	…	-19.2	…	
四国	徳島		4	-4	-100.0	19	44	33	-14	40	-42.4	47	
	香川	3	5	-2	-40.0	20	42	31	-11	35	-35.5	44	
	愛媛	5	6	-1	-16.7	46	21	52	-6	27	-11.5	30	
	高知	5	2	3	150.0	25	38	21	4	11	19.0	9	
	計	13	17	-4	-23.5	110	…	137	-27	…	-19.7	…	
九州	福岡	11	8	3	37.5	85	9	91	-6	27	-6.6	24	
	佐賀	2	1	1	100.0	20	42	24	-4	24	-16.7	34	
	長崎	2	3	-1	-33.3	29	36	26	3	12	11.5	12	
	熊本	3	5	-2	-40.0	41	24	55	-14	40	-25.5	41	
	大分	5	4	1	25.0	41	24	28	13	4	46.4	3	
	宮崎	7	9	-2	-22.2	34	30	39	-5	26	-12.8	32	
	鹿児島	5	7	-2	-28.6	44	22	53	-9	30	-17.0	35	
	沖縄	7	3	4	133.3	40	27	44	-4	24	-9.1	28	
	計	42	40	2	5.0	334	…	360	-26	…	-7.2	…	
合計	290	287	3	1.0	2,547	…	2,663	-116	…	-4.4	…		

都道府県別高齢者死者数（12月末）（資料9）

令和7年12月末

管 区	都 府 道 県	12月01日　～　31日				01月01日　～　12月31日							
		本年	前年	増減数	増減率	本年	順　位	前年	増減数	順　位	増減率	順　位	
北 海 道	札幌	3	4	-1	-25.0	36		27	9		33.3		
	函館		1	-1	-100.0	4		4	0		0.0		
	旭川	2	2	0	0.0	10		10	0		0.0		
	釧路	1	2	-1	-50.0	13		11	2		18.2		
	北見	1		1	－	9		7	2		28.6		
	計	7	9	-2	-22.2	72	1	59	13	2	22.0	8	
東 北	青森	5	1	4	400.0	18	36	26	-8	39	-30.8	40	
	岩手	3		3	－	25	22	18	7	6	38.9	5	
	宮城	1		1	－	23	25	26	-3	25	-11.5	29	
	秋田	3	3	0	0.0	19	33	26	-7	36	-26.9	38	
	山形	2		2	－	15	38	17	-2	23	-11.8	30	
	福島	1	1	0	0.0	30	19	29	1	14	3.4	14	
計	15	5	10	200.0	130	...	142	-12	...	-8.5	...		
東　　京		6	9	-3	-33.3	64	2	57	7	6	12.3	11	
関 東	茨城	5	5	0	0.0	50	8	54	-4	27	-7.4	23	
	栃木	6	4	2	50.0	35	13	38	-3	25	-7.9	24	
	群馬	8	4	4	100.0	27	21	36	-9	40	-25.0	37	
	埼玉	10	8	2	25.0	64	2	52	12	3	23.1	7	
	千葉	12	5	7	140.0	61	5	68	-7	36	-10.3	27	
	神奈川	10	3	7	233.3	62	4	36	26	1	72.2	2	
	新潟	3	5	-2	-40.0	35	13	39	-4	27	-10.3	26	
	山梨	1	2	-1	-50.0	8	47	17	-9	40	-52.9	47	
	長野	1	4	-3	-75.0	22	30	32	-10	43	-31.3	41	
	静岡	8	4	4	100.0	47	11	53	-6	32	-11.3	28	
計	64	44	20	45.5	411	...	425	-14	...	-3.3	...		
中 部	富山	5	2	3	150.0	23	25	16	7	6	43.8	3	
	石川	1	3	-2	-66.7	21	31	21	0	15	0.0	15	
	福井		1	-1	-100.0	14	39	18	-4	27	-22.2	35	
	岐阜	4	8	-4	-50.0	42	12	43	-1	16	-2.3	17	
	愛知	7	8	-1	-12.5	55	6	77	-22	47	-28.6	39	
	三重	2	5	-3	-60.0	34	15	25	9	4	36.0	6	
	計	19	27	-8	-29.6	189	...	200	-11	...	-5.5	...	
近 畿	滋賀	2	1	1	100.0	28	20	20	8	5	40.0	4	
	京都	4	2	2	100.0	24	23	29	-5	30	-17.2	32	
	大阪	1	9	-8	-88.9	50	8	61	-11	44	-18.0	33	
	兵庫	5	6	-1	-16.7	54	7	55	-1	16	-1.8	16	
	奈良	1	3	-2	-66.7	13	42	14	-1	16	-7.1	22	
	和歌山		3	-3	-100.0	23	25	20	3	11	15.0	10	
計	13	24	-11	-45.8	192	...	199	-7	...	-3.5	...		
中 国	鳥取	2	3	-1	-33.3	11	44	12	-1	16	-8.3	25	
	島根	2	1	1	100.0	11	44	6	5	9	83.3	1	
	岡山	3	5	-2	-40.0	23	25	37	-14	45	-37.8	44	
	広島	2	2	0	0.0	34	15	40	-6	32	-15.0	31	
	山口	1	3	-2	-66.7	18	36	38	-20	46	-52.6	46	
	計	10	14	-4	-28.6	97	...	133	-36	...	-27.1	...	
四 国	徳島		2	-2	-100.0	14	39	23	-9	40	-39.1	45	
	香川	2	3	-1	-33.3	13	42	19	-6	32	-31.6	42	
	愛媛	4	3	1	33.3	31	17	32	-1	16	-3.1	18	
	高知	5	1	4	400.0	14	39	15	-1	16	-6.7	21	
	計	11	9	2	22.2	72	...	89	-17	...	-19.1	...	
九 州	福岡	8	4	4	100.0	49	10	51	-2	23	-3.9	20	
	佐賀	2	1	1	100.0	10	46	16	-6	32	-37.5	43	
	長崎	1	2	-1	-50.0	21	31	19	2	12	10.5	13	
	熊本	1	5	-4	-80.0	24	23	31	-7	36	-22.6	36	
	大分	1	5	-4	-80.0	23	25	19	4	10	21.1	9	
	宮崎	5	6	-1	-16.7	19	33	24	-5	30	-20.8	34	
	鹿児島	5	7	-2	-28.6	31	17	32	-1	16	-3.1	18	
	沖縄	5	2	3	150.0	19	33	17	2	12	11.8	12	
計	28	32	-4	-12.5	196	...	209	-13	...	-6.2	...		
合計		173	173	0	0.0	1,423	...	1,513	-90	...	-5.9	...	

歩行者事故

(資料10)

1 交通事故発生状況 (12月 末)

	件数	死者数	重傷者数	軽傷者数	死傷者数
令和7年	80	9	36	39	84
令和6年	76	4	32	41	77
増減数	4	5	4	-2	7
増減率	5.3%	125.0%	12.5%	-4.9%	9.1%

2 交通事故発生状況 (12月 中)

	件数	死者数	重傷者数	軽傷者数	死傷者数
令和7年	7	1	1	5	7
令和6年	9	2	3	4	9
増減数	-2	-1	-2	1	-2
増減率	-22.2%	-50.0%	-66.7%	25.0%	-22.2%

※ 発生件数は歩行者が関わった事故で、死者数負傷者数は歩行中のもの

3 月別 (件数)

	1月	2月	3月	4月	5月	6月	7月	8月	9月	10月	11月	12月	合計
令和7年	11	8	9	9	4	5	5	4	4	9	5	7	80
令和6年	12	9	3	5	6		6	3	4	10	9	9	76

4 時間別 (件数)

	0～2	2～4	4～6	6～8	8～10	10～12	12～14	14～16	16～18	18～20	20～22	22～24	合計
令和7年	1	1	3	5	7	10	1	12	13	15	7	5	80
構成率	1.3%	1.3%	3.8%	6.3%	8.8%	12.5%	1.3%	15.0%	16.3%	18.8%	8.8%	6.3%	100.0%

5 道路形状別 (件数)

	件数	構成率
交差点等	46	57.5%
単 路	26	32.5%
その他	8	10.0%
合 計	80	100.0%

6 道路別 (件数)

	件数	構成率
国道	15	18.8%
県道	29	36.3%
市町村道等	36	45.0%
合 計	80	100.0%

7 事故類型 (件数)

		件数	構成率
対面通行		1	1.3%
背面通行		8	10.0%
横断中	横断歩道	35	43.8%
	横断歩道付近	2	2.5%
	その他	16	20.0%
路上遊戯等		6	7.5%
その他		12	15.0%
合計		80	100.0%

8 自宅からの距離 (死傷者)

	死者	構成率	負傷者	構成率
50m以下	2	22.2%	4	5.3%
100m以下	2	22.2%	8	10.7%
500m以下	2	22.2%	15	20.0%
1,000m以下			12	16.0%
2,000m以下			8	10.7%
2,000m以上	3	33.3%	28	37.3%
調査不能				
合計	9	100.0%	75	100.0%

9 法令違反 (死傷者)

	信号無視	通行区分	横断歩道外横断	斜め横断	横直前直断後	禁止場所横断	酩酊・徘徊 寝そべり	飛出し	その他	違反あり	全死傷者に 対する 構成率	違反なし	合計
幼児								1	1	2	2.4%		2
小学生					1			2		3	3.6%	5	8
中学生													
高校生			1							1	1.2%	1	2
その他年齢		3			1	1	1			6	7.1%	36	42
高齢者	2	1	1		4					8	9.5%	22	30
合計	2	4	2		6	1	1	3	1	20	23.8%	64	84
違反に占める構成率	10.0%	20.0%	10.0%	-	30.0%	5.0%	5.0%	15.0%	5.0%				

10 所属別発生状況

	鳥取	郡家	智頭	浜村	倉吉	琴浦大山	米子	境港	黒坂	高速	合計
件数	35	2	1		8	2	26	2	3	1	80
死者数	4		1		1	1	1			1	9
負傷者数	32	2			7	1	26	2	5		75

自 転 車 事 故

(資料11)

1 交通事故発生状況 (12 月 末)

	件数	死者数	重傷者数	軽傷者数	死傷者数
令和7年	96	2	21	73	96
令和6年	105	2	20	81	103
増減数	-9		1	-8	-7
増減率	-8.6%		5.0%	-9.9%	-6.8%

2 交通事故発生状況 (12 月 中)

	件数	死者数	重傷者数	軽傷者数	死傷者数
令和7年	8	1	1	6	8
令和6年	13	1	3	9	13
増減数	-5		-2	-3	-5
増減率	-38.5%		-66.7%	-33.3%	-38.5%

※ 発生件数は自転車に関わった事故で、死者数負傷者数は自転車乗車中のもの

3 月別 (件数)

	1月	2月	3月	4月	5月	6月	7月	8月	9月	10月	11月	12月	合計
令和7年	3	8	5	12	8	7	8	11	8	9	9	8	96
令和6年	6	6	7	7	9	9	14	10	7	13	4	13	105

4 時間別 (件数)

	0～2	2～4	4～6	6～8	8～10	10～12	12～14	14～16	16～18	18～20	20～22	22～24	合計
令和7年		1		7	19	5	9	10	23	19	3		96
構成率		1.0%		7.3%	19.8%	5.2%	9.4%	10.4%	24.0%	19.8%	3.1%		100.0%

5 道路形状別 (件数)

	件数	構成率
交差点等	73	76.0%
単 路	22	22.9%
その他	1	1.0%
合 計	96	100.0%

6 道路別 (件数)

	件数	構成率
国道	17	17.7%
県道	40	41.7%
市町村道等	39	40.6%
合 計	96	100.0%

◎ヘルメット

	死傷者
着用	23
非着用	73
不明	
合計	96

7 事故類型 (件数)

	件数	構成率
自転車対人		
車 両 相 互		
正面衝突	1	1.0%
追突	1	1.0%
出会い頭	58	60.4%
その他	35	36.5%
自転車単独	1	1.0%
踏切		
合計	96	100.0%

8 自宅からの距離 (死傷者)

	死者	構成率	負傷者	構成率
50m以下			1	1.1%
100m以下			1	1.1%
500m以下			19	20.2%
1,000m以下	1	50.0%	11	11.7%
2,000m以下			23	24.5%
2,000m以上	1	50.0%	39	41.5%
調査不能				
合計	2	100.0%	94	100.0%

9 法令違反 (死傷者)

	信号無視	通行区分	交差点安全進行	徐行・一時不停止	通行方法	操作不適	前方不注意	安全不確認	その他	違反あり	全死傷者に 対する 構成率	違反なし	合計
幼児													
小学生			2	1				1		4	4.2%	1	5
中学生			3	2					1	6	6.3%	9	15
高校生			4	1			1			6	6.3%	15	21
その他年齢			3			1			2	6	6.3%	30	36
高齢者		1	1					3		5	5.2%	14	19
合計		1	13	4		1	1	4	3	27	28.1%	69	96
違反に占める構成率		3.7%	48.1%	14.8%		3.7%	3.7%	14.8%	11.1%				

10 所属別発生状況

	鳥取	郡家	智頭	浜村	倉吉	琴浦大山	米子	境港	黒坂	高速	合計
件数	29		1		12	1	42	11			96
死者数						1	1				2
負傷者数	29		1		12		41	11			94

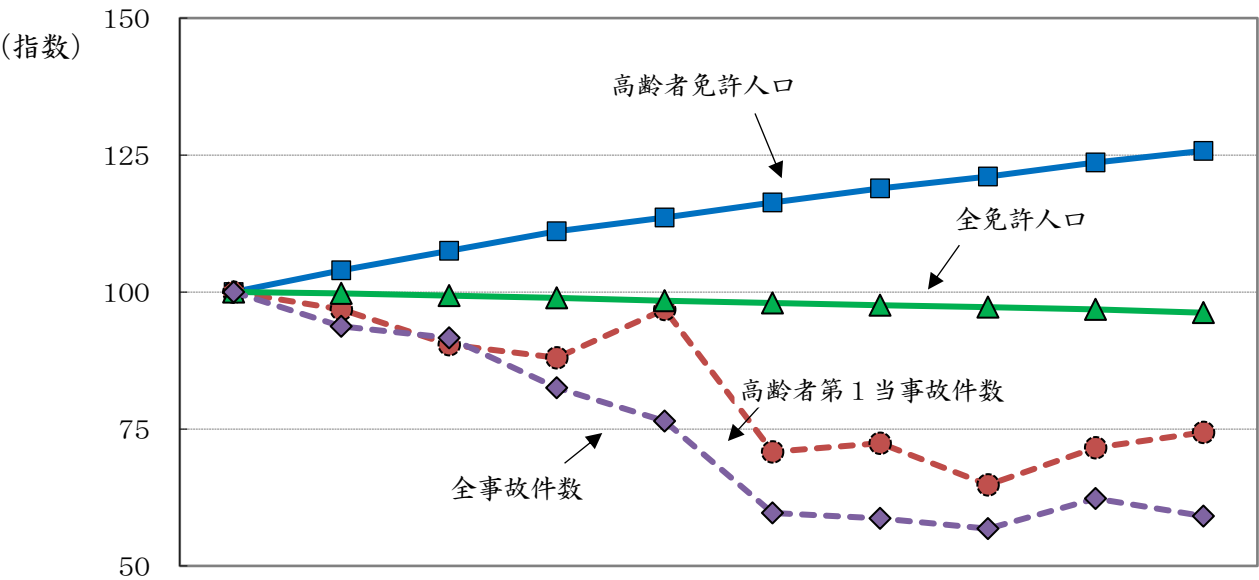
高齢者の免許人口と交通事故の推移

(資料12)

1 高齢者人口・高齢者免許人口の推移（人口は各年10月1日現在の推計人口）

		平27年	平28年	平29年	平30年	令元年	令2年	令3年	令4年	令5年	令6年	令7年
人口	高齢者	169,092	171,553	173,593	175,389	176,499	177,046	177,914	178,155	177,414	177,251	176,653
	構成率	29.5%	30.1%	30.7%	31.2%	31.7%	32.0%	32.4%	32.8%	33.0%	33.4%	33.7%
	指数	100	101	103	104	104	105	105	105	105	105	104
	全人口	573,441	569,999	566,073	561,777	557,343	553,407	548,562	543,615	537,318	531,085	524,535
	指数	100	99	99	98	97	97	96	95	94	93	91
免許人口	高齢者	90,002	93,560	96,748	99,960	102,240	104,701	107,008	108,947	111,267	113,195	114,645
	構成率	23.4%	24.4%	25.3%	26.3%	27.0%	27.8%	28.5%	29.2%	29.9%	30.6%	31.2%
	指数	100	104	107	111	114	116	119	121	124	126	127
	全免許人口	384,310	383,244	381,741	380,226	378,123	376,582	375,058	373,743	372,164	369,762	366,896
	指数	100	100	99	99	98	98	98	97	97	96	95

2 高齢者事故の推移（グラフは、平成27年の各項目を100とした年別指数。）



		27年	28年	29年	30年	元年	2年	3年	4年	5年	6年	7年 12月末
高齢者事故	発生件数	250	242	226	220	242	177	181	162	179	186	183
	構成率	23.7%	24.5%	23.4%	25.3%	30.1%	28.2%	29.3%	27.1%	27.3%	29.9%	33.4%
	指数	100	97	90	88	97	71	72	65	72	74	73
高齢者死傷者数	死者数	21	11	17	8	20	8	11	6	9	12	11
	構成率	55.3%	64.7%	65.4%	40.0%	64.5%	47.1%	57.9%	42.9%	64.3%	80.0%	64.7%
	指数	100	52	81	38	95	38	52	29	43	57	52
	負傷者数	217	224	220	192	188	130	138	103	140	128	110
	構成率	17.4%	18.0%	18.9%	18.7%	19.6%	17.4%	19.9%	14.9%	18.4%	18.2%	17.7%
	指数	100	103	101	88	87	60	64	47	65	59	51
全事故	発生件数	1,053	987	965	869	805	628	618	598	656	622	548
	指数	100	94	92	83	76	60	59	57	62	59	52
	死者数	38	17	26	20	31	17	19	14	14	15	17
	負傷者数	1,250	1,243	1,162	1,029	957	749	694	691	762	702	621

(注. 高齢者事故の発生件数は、高齢者が第1当事者の事故。死傷者数は高齢者が死傷した人数)

高齢者事故の特徴（12月末）

（資料13）

1 高齢者事故発生状況

（1）発生状況

	件数	死者数	重傷者数	軽傷者数	死傷者数
7年	183	11	41	69	121
6年	186	12	47	81	140
増減数	-3	-1	-6	-12	-19
増減率	-1.6%	-8.3%	-12.8%	-14.8%	-13.6%

（2）路線別死傷者数

	死傷者数	構成率
国道	29	24.0%
県道	45	37.2%
市町村道	37	30.6%
その他	10	8.3%
合計	121	100.0%

※ 発生件数は、高齢者が第1当事者の事故

死傷者数は高齢者が死傷した人数

（3）所属別死傷者数

	鳥取	郡家	智頭	浜村	倉吉	琴浦大山	米子	境港	黒坂	高速	合計
死者数	2	1	1		1	2	4				11
負傷者数	37	2		2	18	1	37	10	2	1	110

（4）時間別死傷者数

	0-2	2-4	4-6	6-8	8-10	10-12	12-14	14-16	16-18	18-20	20-22	22-24	合計
死傷者数		4	3	6	18	28	12	15	18	14	3		121
構成率		3.3%	2.5%	5.0%	14.9%	23.1%	9.9%	12.4%	14.9%	11.6%	2.5%		100.0%

（5）違反別発生件数

	信号無視	交差点安全進行	一時不停止	横断歩行者妨害	ハンドル・ブレーキ不適	動静不注視	前方不注意	安全不確認	その他	合計
件数	18	29	5	8	20	9	37	34	23	183
構成率	9.8%	15.8%	2.7%	4.4%	10.9%	4.9%	20.2%	18.6%	12.6%	100.0%

2 高齢者交通死亡事故の特徴

（1）発生状況

	死者数	うち 高齢者	うち 75歳以上	構成率
7年	17	11	9	64.7%
6年	15	12	7	80.0%
増減数	2	-1	2	
増減率	13.3%	-8.3%	28.6%	

（2）全国の死者数

	死者数	うち 高齢者	構成率
7年	2,547	1,423	55.9%
6年	2,663	1,513	56.8%
増減数	-116	-90	
増減率	-4.4%	-5.9%	

※ 構成率＝うち高齢者/死者数

(3) 年齢別死者数

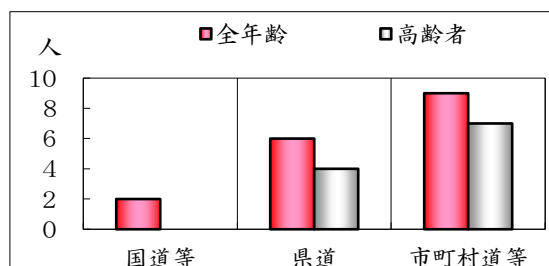
	15歳以下	16歳～24歳	その他	高齢者	うち75歳以上	合計
死者数	0		5	11	9	16
構成率	0.4%		31.1%	68.5%	56.0%	100.0%

(4) 第一当事者の年齢別事故件数

	15歳以下	16歳～24歳	その他	高齢者	うち75歳以上	合計
件数			8	9	2	17
構成率			47.1%	52.9%	11.8%	100.0%

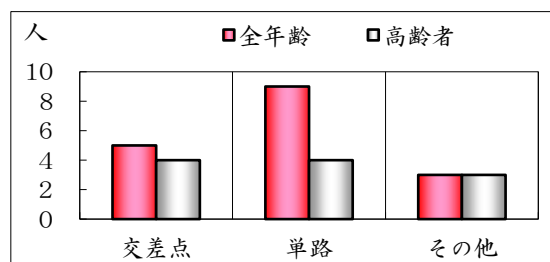
(5) 道路別死者数

	国道、自専道等	県道	市町村道等	合計
全年齢	2	6	9	17
うち高齢者		4	7	11
うち75歳以上		4	5	9
高齢者の構成率		66.7%	77.8%	64.7%



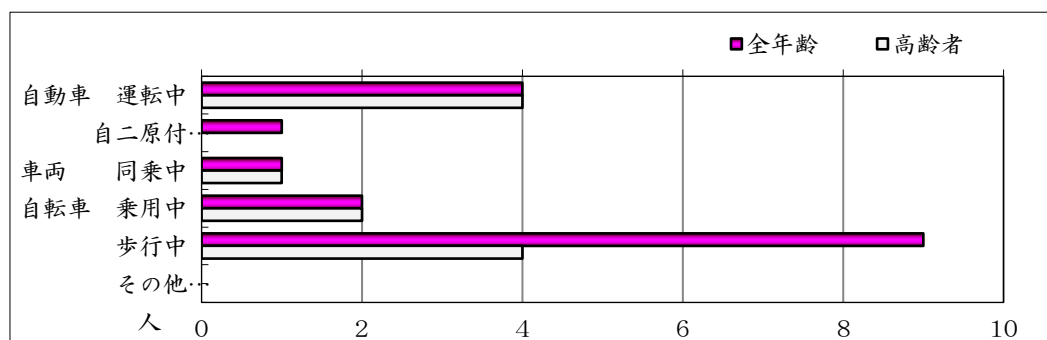
(6) 道路形状別死者数 (交差点は付近を含む)

	交差点	単路	その他	合計
全年齢	5	9	3	17
うち高齢者	4	4	3	11
うち75歳以上	4	3	2	9
高齢者の構成率	80.0%	44.4%	100.0%	64.7%



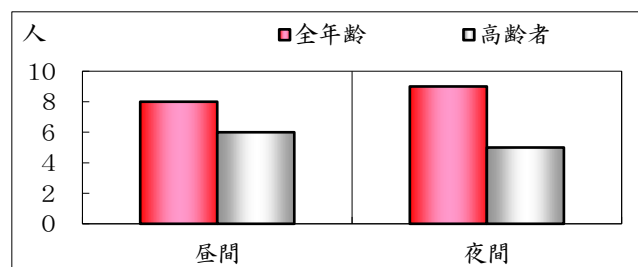
(7) 状態別死者数

	自動車運転中	自二原付運転中	車両同乗中	自転車乗用中	歩行中	その他(含不明)	合計
全年齢	4	1	1	2	9		17
うち高齢者	4		1	2	4		11
うち75歳以上	2		1	2	4		9
高齢者の構成率	100.0%		100.0%	100.0%	44.4%	-	64.7%



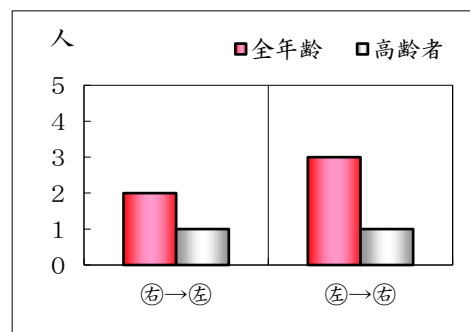
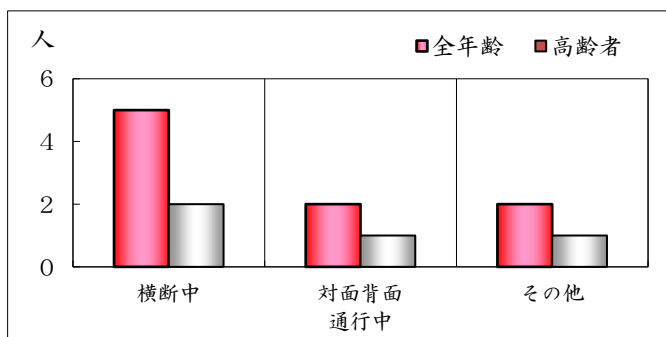
(8) 昼夜別死者数

	昼間	夜間	合計
全年齢	8	9	17
うち高齢者	6	5	11
うち75歳以上	5	4	9
高齢者の構成率	75.0%	55.6%	64.7%



(9) 歩行状態別死者数

	横断中		対面背面 通行	その他	合計
	⑦→④	④→⑦			
全年齢	2	3	2	2	9
うち高齢者	1	1	1	1	4
うち75歳以上	1	1	1	1	4
高齢者の構成率	50.0%	33.3%	50.0%	50.0%	44.4%



市町村別・警察署別発生状況（12月末）

（資料14）

		合計			自動車				二輪車				自転車				歩行者		その他	
					運転中		同乗中		運転中		同乗中		運転中		同乗中					
		件数	死者数	負傷者数	死者数	負傷者数	死者数	負傷者数	死者数	負傷者数	死者数	負傷者数	死者数	負傷者数	死者数	負傷者数	死者数	負傷者数		
合 計		548	17	621	4	337	1	82	1	32			2	94			9	75		1
市町村別	岩 美 町	3		4		3		1												
	鳥 取 市	185	6	211	1	101		34		14				30			5	32		
	八 頭 町	6	1	5	1	3											2			
	若 桜 町																			
	智 頭 町	2	1	1		1										1				
	湯 梨 浜 町	11		12		9		1						2						
	三 朝 町	4		5		3		1						1						
	倉 吉 市	49	1	56		32		8		1				9			1	6		
	北 栄 町	15		21		13		6		1							1			
	琴 浦 町	12	3	12	1	10		2					1				1			
	大 山 町	8		10		6		2		1							1			
	日 吉 津 村	10		11		7		1		3										
	米 子 市	201	4	225	1	127	1	21		11			1	40			1	25	1	
	南 部 町	3		3		1								1			1			
	境 港 市	28		33		15		5						11			2			
	伯 耆 町	6		6		5											1			
	江 府 町	3	1	3		1			1								2			
	日 野 町	1		2													2			
	日 南 町	1		1						1										
警察署別	鳥 取 市	167	4	191		88		32		10				29			4	32		
	郡 家 町	6	1	5	1	3											2			
	智 頭 町	8	2	7	1	3		1		2				1			1			
	浜 村 町	7		8		6		1		1										
	倉 吉 市	78	1	93		56		16		2				12			1	7		
	琴 浦 大 山 町	16	3	17	1	12		3		1			1				1	1		
	米 子 市	210	4	232	1	130	1	20		14			1	41			1	26	1	
	境 港 市	28		33		15		5						11			2			
	黒 坂 町	11	1	12		6			1	1							5			
	高 速 町	17	1	23		18		4		1							1			

道路別・署別・事故類型別発生状況（12月末）

（資料15）

		合 計	警 察 署 別										事故類型別			
			鳥 取	郡 家	智 頭	浜 村	倉 吉	琴 浦 大 山	米 子	境 港	黒 坂	高 速 隊	人 対 車 両	車 両 相 互	車 両 単 独	踏 切
合 計	件 数	548	167	6	8	7	78	16	210	28	11	17	79	455	14	
	死 者	17	4	1	2		1	3	4		1	1	9	3	5	
	負 傷 者	621	191	5	7	8	93	17	232	33	12	23	73	538	10	
国 道	9 号	件 数	61			3	12	5	21				4	57		
		死 者	1										1			
		負 傷 者	79			4	17	6	25				3	76		
	2 9 号	件 数	20	16	4								3	16	1	
		死 者														
		負 傷 者	23	19	4								3	19	1	
	5 3 号	件 数	17	13		4							3	14		
		死 者														
		負 傷 者	18	13		5							3	15		
	1 7 9 号	件 数	8				8						1	7		
		死 者														
		負 傷 者	9				9						1	8		
	1 8 0 号	件 数	3						2		1		1	1	1	
		死 者														
		負 傷 者	4						2		2		1	1	2	
	1 8 1 号	件 数	11						5		6		2	9		
		死 者														
		負 傷 者	13						6		7		3	10		
	3 1 3 号	件 数	4				4							4		
		死 者														
		負 傷 者	5				5							5		
	4 3 1 号	件 数	28						27	1				28		
		死 者														
		負 傷 者	32						29	3				32		
	その他	件 数														
		死 者														
		負 傷 者														
高 速 道		件 数	2									2		2		
		死 者														
		負 傷 者	2									2		2		
自 専 道		件 数	16	1								15	1	15		
		死 者	1									1	1			
		負 傷 者	23	2								21		23		
県 道	主 要 地 方 道	件 数	80	39		2	12	4	15	6	2		12	68		
		死 者	4	1			1	2					3	1		
		負 傷 者	91	43		2	16	3	18	7	2		9	82		
	一 般 県 道	件 数	118	38	1	1		13	2	58	5		17	98	3	
		死 者	2	2									2			
		負 傷 者	130	41	1	1		14	3	64	6		16	111	3	
市 町 村 道		件 数	150	32	1	2	1	25	4	69	15	1	28	118	4	
		死 者	4		1	1			2				1	2	1	
		負 傷 者	162	35		1	1	28	5	75	16	1	28	131	3	
そ の 他		件 数	30	8		1	1	4	1	13	1	1	7	18	5	
		死 者	5			1			1	2			1		4	
		負 傷 者	30	11			1	4		13	1		6	23	1	