

交通事故発生状況

(令和7年11月)



ぱとろーくん



ぱとこちゃん

鳥取県警察本部
交通企画課

目 次

資料 1	交通事故発生状況
資料 2	交通事故発生状況（11月中）
資料 3	交通事故発生状況（11月末）
資料 4	交通事故発生状況（月末：グラフ）
資料 5	交通死亡事故発生状況（11月末）
資料 6	交通死亡事故発生状況（月末：グラフ）
資料 7	交通死亡事故ゼロ継続日数（11月末）
資料 8	都道府県別交通事故死者数（11月末）
資料 9	都道府県別高齢者死者数（11月末）
資料 10	歩行者事故
資料 11	自転車事故
資料 12	高齢者の免許人口と交通事故の推移
資料 13	高齢者事故の特徴（11月末）
資料 14	市町村別・警察署別発生状況（11月末）
資料 15	道路別・署別・事故類型別発生状況（11月末）

交通事故発生状況

(資料1)

1 全国・中国5県・鳥取県の死者数 (11月末)

	全国の死者数	中国5県の死者数	鳥取県の死者数
令和7年11月末	2,257	149	14
令和6年11月末	2,376	186	12
増減数	-119	-37	2
増減率	-5.0%	-19.9%	16.7%

2 交通事故発生状況 (11月末)

○ 発生件数	487 件	前年対比	-59 件	(-10.8%)
○ 死亡事故件数	14 件	前年対比	4 件	(40.0%)
○ 死者数	14 人	前年対比	2 人	(16.7%)
○ 重傷者数	102 人	前年対比	-9 人	(-8.1%)
○ 軽傷者数	452 人	前年対比	-52 人	(-10.3%)

3 死亡事故の状況 (11月末) (14 件 14 人)

(1) 道路別発生件数

	国道	県道	市町村道	高速道	自専道	その他	計
令和7年	1	4	4		1	4	14
令和6年	3	4	2	1			10

(2) 発生地点の道路形状別

	交差点等	単路	その他	計
令和7年	3	8	3	14
令和6年	4	6		10

(3) 年齢層別死者数

	15歳以下	若者	その他	高齢者	計
令和7年	1		4	9	14
令和6年			3	9	12

(4) 状態別死者数

	歩行者	自転車	自動車 運転中	二輪車 運転中	同乗中	その他	計
令和7年	8	1	3	1	1		14
令和6年	2	1	6	2	1		12

(5) 時間帯別発生件数 昼間 6件 夜間 8件

	0～6時	6～12時	12～18時	18～24時	計
令和7年	3	3	4	4	14
令和6年	2	2	5	1	10

(6) 第1当事者の年齢層別

	15歳以下	若者	その他	高齢者	不明	計
令和7年			6	8		14
令和6年			5	5		10

(7) 高齢死者の内訳 本年 9人 前年 9人

ア 昼夜別

	昼	夜	計
令和7年	4	5	9
令和6年	7	2	9

イ 状態別

	歩行者	自転車	自動車 運転中	二輪車 運転中	同乗中	その他	計
令和7年	4	1	3		1		9
令和6年	2	1	4	1	1		9

交通事故発生状況（11月中）

（資料2）

1 発生状況

(1)県下

	件数	死者数	重傷者数	軽傷者数
7年	39	2	7	35
6年	41	3	12	32
増減数	-2	-1	-5	3
増減率	-4.9%	-33.3%	-41.7%	9.4%

◎ 昼夜別状況

	昼間		夜間		合計	
	全事故	死亡事故	全事故	死亡事故	全事故	死亡事故
7年	22	1	17	1	39	2
6年	24	2	17	1	41	3
増減数	-2	-1			-2	-1
増減率	-8.3%	-50.0%			-4.9%	-33.3%

(2)署（隊）別交通事故発生状況

		鳥取	郡家	智頭	浜村	倉吉	琴浦大山	米子	境港	黒坂	高速隊	合計
発生件数	7年	9		2		5	3	18	2			39
	6年	17		1		4	2	11		1	5	41
	増減数	-8		1		1	1	7	2	-1	-5	-2
死者数	7年			1			1					2
	6年					1	1			1		3
	増減数			1		-1				-1		-1
負傷者数	7年	9		1		9	2	19	2			42
	6年	19		1		3	1	13			7	44
	増減数	-10				6	1	6	2		-7	-2

2 道路別発生件数及び死者数

		国道		県道	市町村道	高速道	その他	合計
		一般国道	自専道					
発生件数	7年	10		18	8		3	39
	6年	11	5	9	15		1	41
	増減数	-1	-5	9	-7		2	-2
死者数	7年				1		1	2
	6年			2	1			3
	増減数			-2			1	-1

3 年齢別及び状態別死者数

	15歳以下	16～24歳	25～29歳	30～39歳	40～49歳	50～59歳	60～64歳	65歳以上	不明	合計	構成率	前年
自動車運転中								1		1	50.0%	2
二輪車運転中												1
車両同乗中												
自転車乗用中												
歩行者	1									1	50.0%	
その他（含不明）												
合計	1							1		2	100.0%	3
構成率	50.0%							50.0%		100.0%		
前年						1	2			3		

4 死亡事故における第1当事者の年齢別及び状態別件数

	15歳以下	16～24歳	25～29歳	30～39歳	40～49歳	50～59歳	60～64歳	65歳以上	不明	合計	構成率	前年
自動車運転中								2		2	100.0%	3
二輪車運転中												
自転車乗用中												
その他（含不明）												
合計								2		2	100.0%	3
構成率								100.0%		100.0%		
前年				1			2			3		

交通事故発生状況（11月末）

（資料3）

1 発生状況

	件数	死者数	重傷者数	軽傷者数
7年	487	14	102	452
6年	546	12	111	504
増減数	-59	2	-9	-52
増減率	-10.8%	16.7%	-8.1%	-10.3%
5年平均	545.0	14.2	103.0	517.8

2 道路別発生件数及び死者数

		国道		県道	市町村道	高速道	その他	合計
		一般国道	自専道					
発生件数	7年	134	16	175	135	2	25	487
	6年	141	22	191	148	2	42	546
	増減数	-7	-6	-16	-13		-17	-59
死者数	7年	1	1	4	4		4	14
	6年	3		4	2	3		12
	増減数	-2	1		2	-3	4	2

3 署（隊）別交通事故発生状況

		鳥取	郡家	智頭	浜村	倉吉	琴浦大山	米子	境港	黒坂	高速隊	合計
発生件数	7年	150	6	7	5	68	13	188	24	9	17	487
	6年	173	5	8	4	104	15	171	30	13	23	546
	増減数	-23	1	-1	1	-36	-2	17	-6	-4	-6	-59
死者数	7年	3	1	1		1	2	4		1	1	14
	6年	1	2	1		3	1			1	3	12
	増減数	2	-1			-2	1	4			-2	2
負傷者数	7年	174	5	7	6	81	14	208	26	10	23	554
	6年	203	4	8	5	113	17	187	31	15	32	615
	増減数	-29	1	-1	1	-32	-3	21	-5	-5	-9	-61

4 月別発生状況

	1月	2月	3月	4月	5月	6月	7月	8月	9月	10月	11月	12月	合計
件数	47	59	40	48	38	43	35	50	37	51	39		487
死者数	1	1	3	1	1			1	1	3	2		14
負傷者数	48	70	50	52	42	53	42	59	46	50	42		554

5 年齢別・状態別死傷者数

	自動車		自動二輪車		原動機付自転車		自転車		歩行者	その他	合計	構成率
	運転	同乗	運転	同乗	運転	同乗	運転	同乗				
幼児		5							2		7	1.2%
小学生		5					5		7		17	3.0%
中学生		1					15				16	2.8%
高校生		7					18		2		27	4.8%
その他少年	4	2					3		3		12	2.1%
20代	36	13	3		3		8		4		67	11.8%
30代	47	9	3				7		7		73	12.9%
40代	67	10	7		4		6		6		100	17.6%
50代	75	6	4		3		8		13	1	110	19.4%
60～64歳	17	5	1				3		4		30	5.3%
65～74歳	32	2			3		5		10		52	9.2%
75歳以上	18	10					10		19		57	10.0%
合計	296	75	18		13		88		77	1	568	100.0%
構成率	52.1%	13.2%	3.2%		2.3%		15.5%		13.6%	0.2%	100.0%	

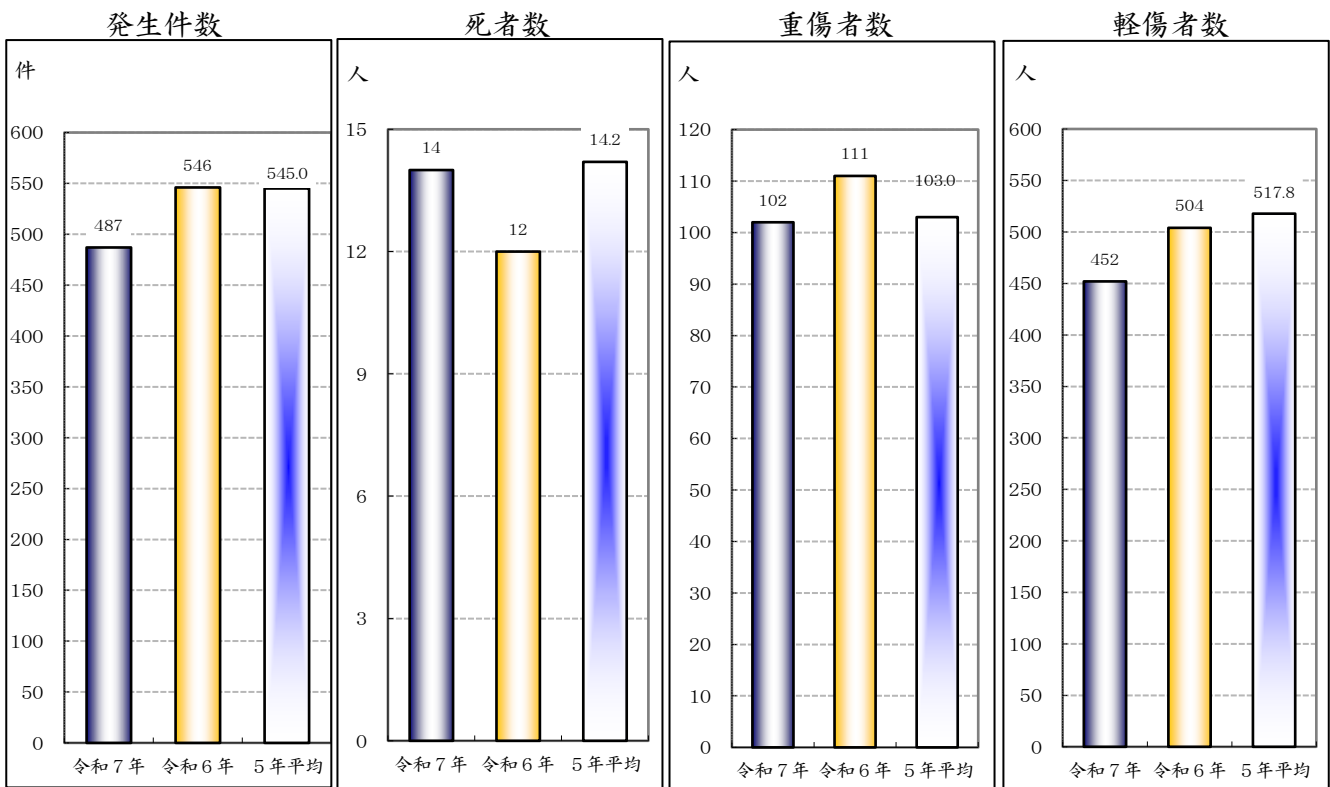
6 事故類型別発生状況

	人対車両				車両相互						車両 単独	列車	合計
	背面対面	横断中	その他	計	正面衝突	追突	出会い頭	右左折時	その他	計			
発生件数	9	48	15	72	21	143	132	62	45	403	12		487
死者数	2	4	2	8			2			2	4		14
負傷者数	7	45	15	67	26	181	146	68	57	478	9		554

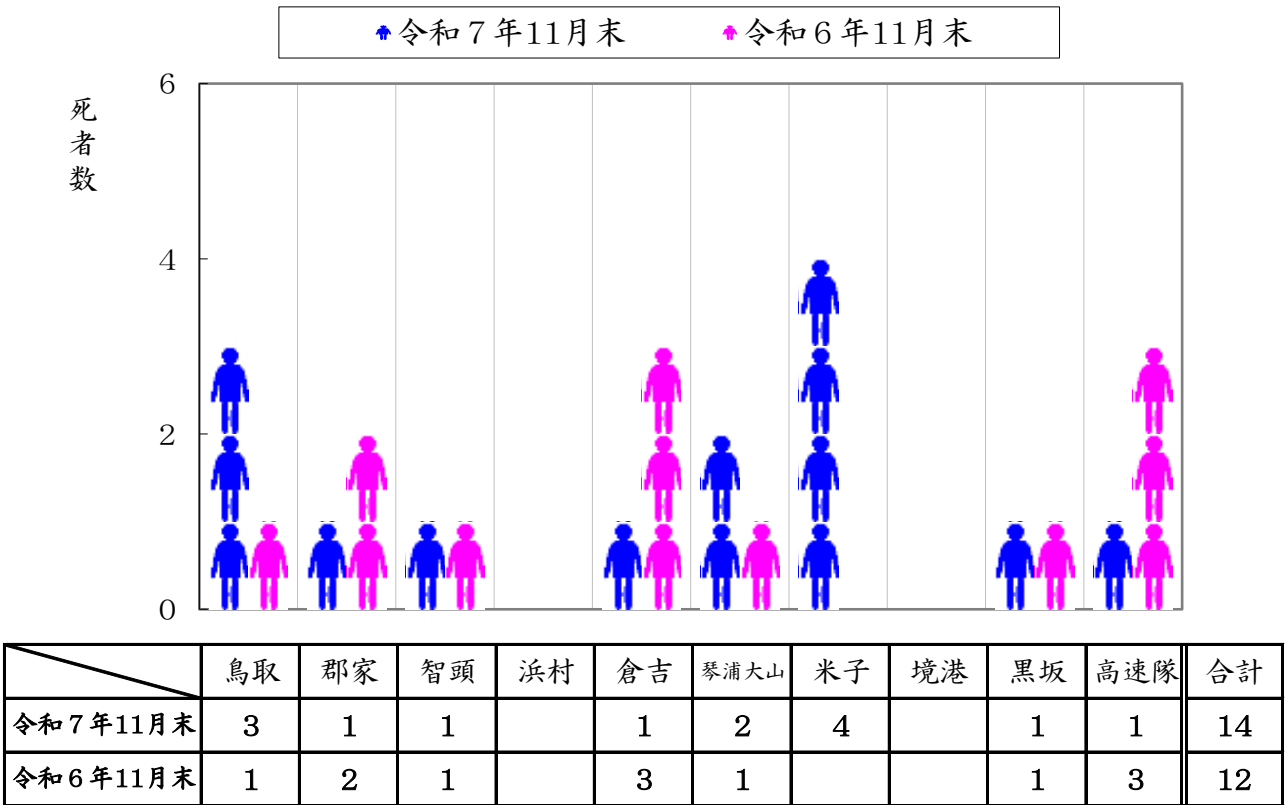
交通事故発生状況（月末：グラフ）

（資料4）

1 発生状況



2 所属別死者数の状況



交通事故発生状況（11月末）

（資料5）

本年（ 14件 14人 ）

（前年同期 10件 12人 ）

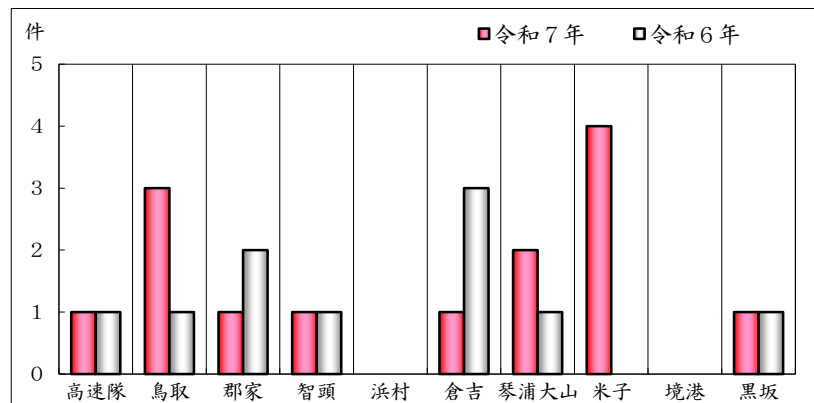
		件数・死者数・構成率(本年)		(前年)			件数・死者数・構成率(本年)		(前年)
署別	高速隊	1件 7.1%	1人 7.1%	1件 3人	曜日別	日 曜 日	3件 21.4%	3人 21.4%	
	鳥 取	3件 21.4%	3人 21.4%	1件 1人		月 曜 日			3件 5人
	郡 家	1件 7.1%	1人 7.1%	2件 2人		火 曜 日	3件 21.4%	3人 21.4%	2件 2人
	智 頭	1件 7.1%	1人 7.1%	1件 1人		水 曜 日	3件 21.4%	3人 21.4%	2件 2人
	浜 村					木 曜 日	2件 14.3%	2人 14.3%	2件 2人
	倉 吉	1件 7.1%	1人 7.1%	3件 3人		金 曜 日	2件 14.3%	2人 14.3%	1件 1人
	琴浦大山	2件 14.3%	2人 14.3%	1件 1人		土 曜 日	1件 7.1%	1人 7.1%	
	米 子	4件 28.6%	4人 28.6%		死者状態別	自動車運転中	3人 21.4%	同乗中	6人 同乗中
	境 港					自二・原付運転中	1人 7.1%	四輪	2人 四輪
	黒 坂	1件 7.1%	1人 7.1%	1件 1人		車両同乗中	1人 7.1%		1人 1人
道路別	高 速 道			1件 3人		自転車乗用中	1人 7.1%	二輪	1人 二輪
	自 専 道	1件 7.1%	1人 7.1%			歩 行 中	8人 57.1%		2人
	国 道	1件 7.1%	1人 7.1%	3件 3人		その他（含不明）			
	うち 9号	1件 7.1%	1人 7.1%		死者年齢層別等	15 歳 以 下	1人 7.1%	うち 夜間	
	県 道	4件 28.6%	4人 28.6%	4件 4人		うち 小学生			
	市町村道	4件 28.6%	4人 28.6%	2件 2人		中学生			
	その他	4件 28.6%	4人 28.6%			若者（16～24歳）			
道路形状別	交差点内・含付近	3件 21.4%	3人 21.4%	4件 4人		うち 20～24			
	交差点内	3件 21.4%	3人 21.4%	4件 4人		25 ～ 29 歳			
	交差点付近					30 代	1人 7.1%	(夜1人)	
	単路直線等	7件 50.0%	7人 50.0%	3件 5人		40 代	1人 7.1%		
	単路カーブ	1件 7.1%	1人 7.1%	3件 3人		50 代	2人 14.3%	(夜2人)	1人
	路 切 他	3件 21.4%	3人 21.4%			60 ～ 64 歳			2人 (夜1人)
						65 歳 以 上	9人 64.3%	(夜5人)	9人 (夜2人)
事故類型別	人対車両	対面背面通行中	2件 14.3%	2人 14.3%		うち 自動車運転中	3人	(夜2人)	4人 (夜1人)
		横断中㊤→㊦	2件 14.3%	2人 14.3%		自二・原付運転中			1人
		横断中㊤→㊦	2件 14.3%	2人 14.3%		車両同乗中	1人		1人
		その他	2件 14.3%	2人 14.3%		自転車乗用中	1人		1人 (夜1人)
		小計	8件 57.1%	8人 57.1%		歩行中	4人	(夜3人)	2人
	車両相互	正面衝突		1件 1人		うち 対面・背面通行	1人	(夜1人)	
		出会い頭	2件 14.3%	2人 14.3%		横断中（右→左）	1人	(夜1人)	
		右左折時				横断中（左→右）	1人	(夜1人)	2人
		追 突		1件 3人		その他	1人		
		その他				その他			
		小計	2件 14.3%	2人 14.3%		県内外	県 内	13人 92.9%	5人
	車両単独	列 車	4件 28.6%	4人 28.6%			県 外	1人 7.1%	7人
		不明				性別	男 性	12人 85.7%	8人
							女 性	2人 14.3%	4人
時間別	00～02			1件 1人	第一当事者年齢別等	15 歳 以 下			
	02～04	1件 7.1%	1人 7.1%	1件 1人		若者（16～24歳）			
	04～06	2件 14.3%	2人 14.3%			うち 20～24			
	06～08			1件 1人		25 ～ 29 歳			
	08～10	2件 14.3%	2人 14.3%			30 代	1件 7.1%		1件
	10～12	1件 7.1%	1人 7.1%	1件 3人		40 代	1件 7.1%		1件
	12～14			2件 2人		50 代	3件 21.4%		1件
	14～16	2件 14.3%	2人 14.3%	1件 1人		60 ～ 64 歳	1件 7.1%		2件
	16～18	2件 14.3%	2人 14.3%	2件 2人		65 歳 以 上	8件 57.1%		5件
	18～20	3件 21.4%	3人 21.4%			不 明			
	20～22	1件 7.1%	1人 7.1%	1件 1人		県内外	県 内	13件 92.9%	6件
	22～24						県 外	1件 7.1%	4件
	昼夜	昼間	6件 42.9%	6人 42.9%		性別	男 性	11件 78.6%	7件
		夜間	8件 57.1%	8人 57.1%			女 性	3件 21.4%	3件
							不 明		

交通死亡事故発生状況（月末：グラフ）

（資料6）

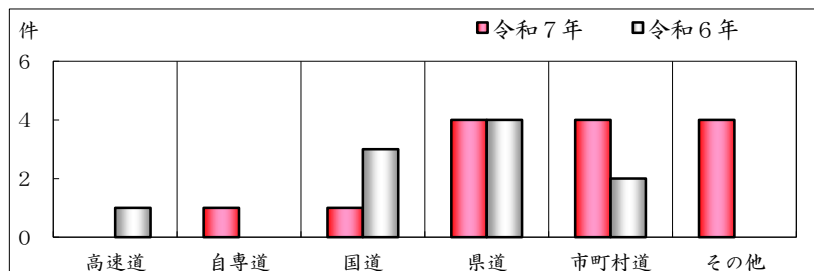
1 警察署別件数

	令和7年	令和6年
高速隊	1	1
鳥取	3	1
郡家	1	2
智頭	1	1
浜村		
倉吉	1	3
琴浦大山	2	1
米子	4	
境港		
黒坂	1	1
合 計	14	10



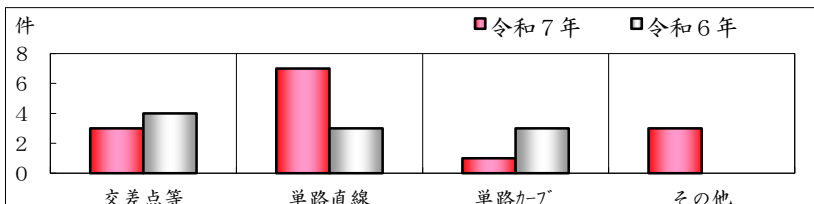
2 道路別件数

	令和7年	令和6年
高速道		1
自専道	1	
国道	1	3
県道	4	4
市町村道	4	2
その他	4	
合 計	14	10



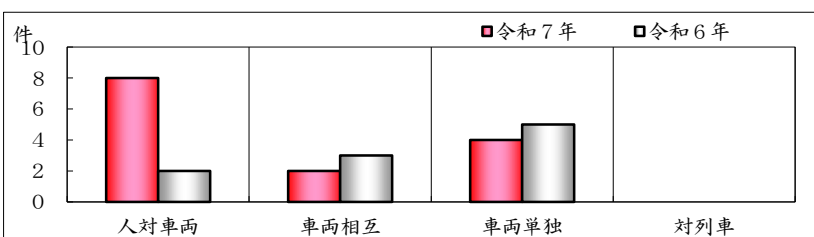
3 道路形状別件数

	令和7年	令和6年
交差点等	3	4
単路直線	7	3
単路カーブ	1	3
その他	3	
合 計	14	10



4 事故類型別件数

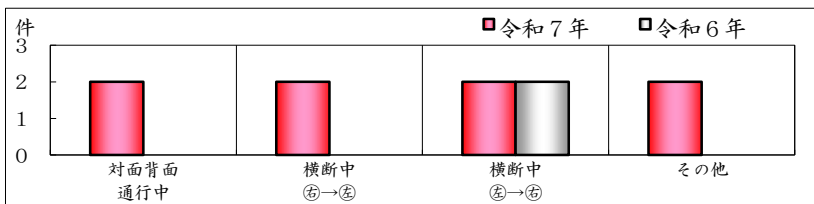
	令和7年	令和6年
人対車両	8	2
車両相互	2	3
車両単独	4	5
対列車		
不明		
合 計	14	10



5 事故類型別件数

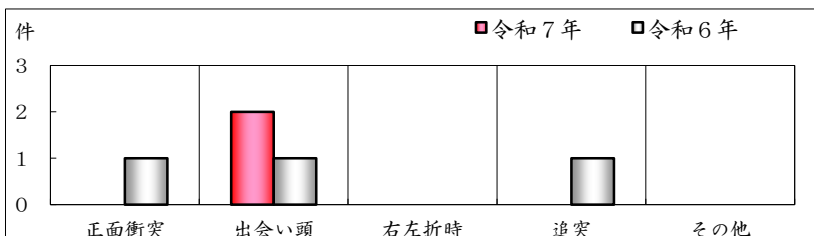
（1）人対車両事故

	令和7年	令和6年
対面・背面通行中	2	
横断中㊦→㊧	2	
横断中㊧→㊦	2	2
その他	2	
合 計	8	2



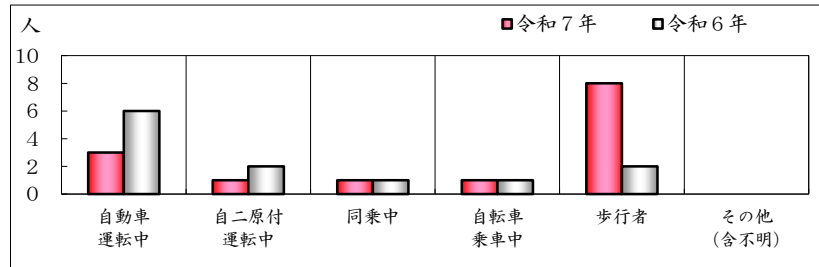
（2）車両相互事故

	令和7年	令和6年
正面衝突		1
出会い頭	2	1
右左折時		
追突		1
その他		
合 計	2	3



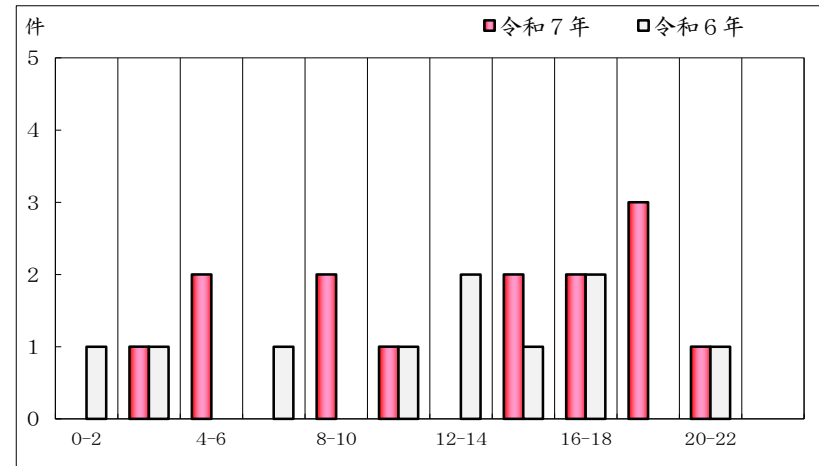
6 状態別死者数

	令和7年	令和6年
自動車運転中	3	6
自二・原付運転中	1	2
車両同乗中	1	1
自転車乗用中	1	1
歩行中	8	2
その他(含不明)		
合 計	14	12



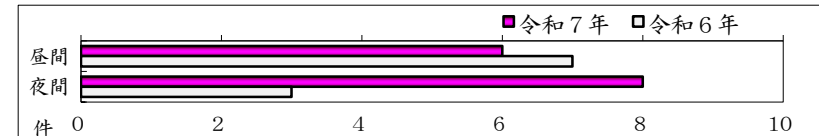
7 時間別件数

	令和7年	令和6年
00～02		1
02～04	1	1
04～06	2	
06～08		1
08～10	2	
10～12	1	1
12～14		2
14～16	2	1
16～18	2	2
18～20	3	
20～22	1	1
22～24		
合 計	14	10



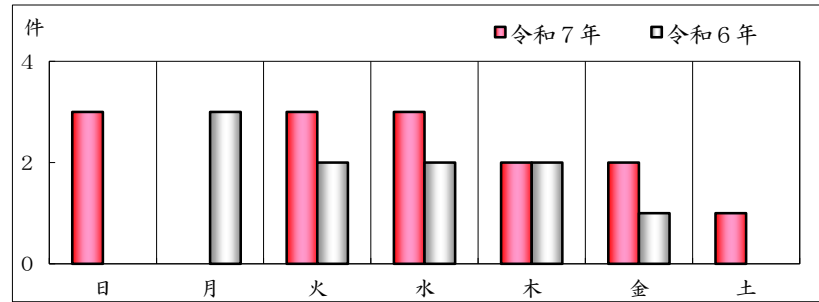
8 昼夜別件数

	令和7年	令和6年
昼 間	6	7
夜 間	8	3
合 計	14	10



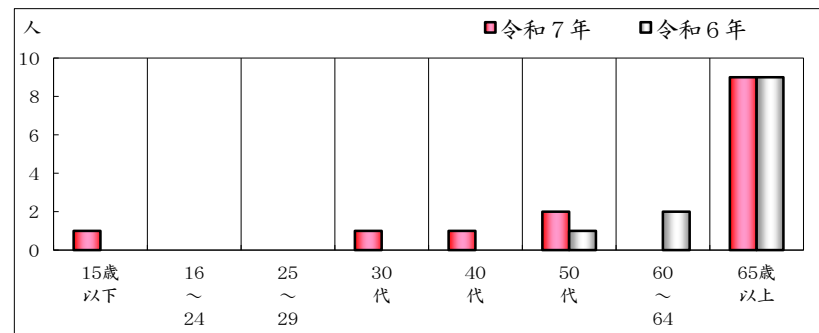
9 曜日別件数

	令和7年	令和6年
日	3	
月		3
火	3	2
水	3	2
木	2	2
金	2	1
土	1	
合 計	14	10



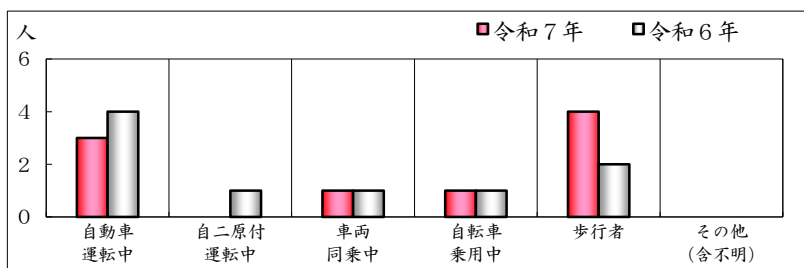
10 年齢層別死者数

	令和7年	令和6年
15 歳 以 下	1	
16 ～ 24 歳		
25 ～ 29 歳		
30 代	1	
40 代	1	
50 代	2	1
60 ～ 64 歳		2
65 歳 以 上	9	9
合 計	14	12



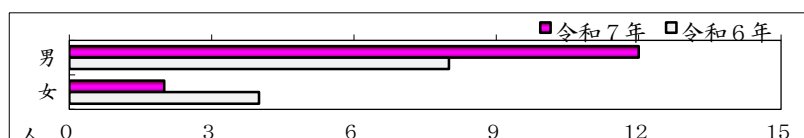
11 65歳以上状態別死者数

	令和7年	令和6年
自動車運転中	3	4
自二・原付運転中		1
車両同乗中	1	1
自転車乗用中	1	1
歩行中	4	2
その他		
合 計	9	9



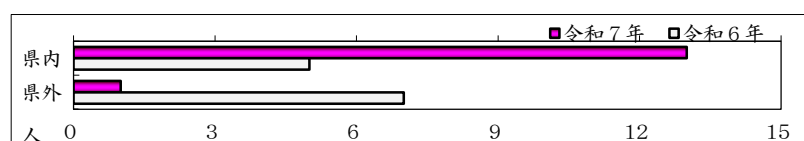
12 男女別死者数

	令和7年	令和6年
男	12	8
女	2	4
合 計	14	12



13 県内・県外別死者数

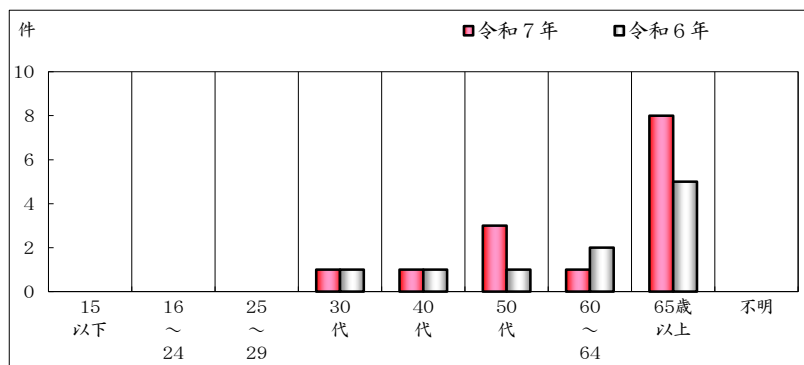
	令和7年	令和6年
県 内	13	5
県 外	1	7
合 計	14	12



14 第1当事者

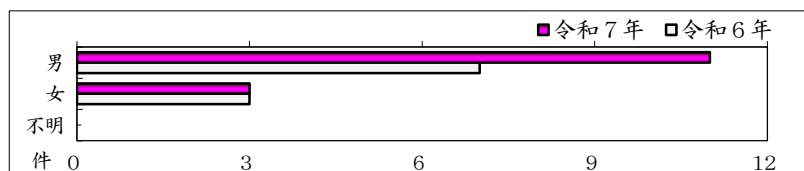
(1) 年齢層別

	令和7年	令和6年
15 歳 以 下		
16 ～ 24 歳		
25 ～ 29 歳		
30 代	1	1
40 代	1	1
50 代	3	1
60 ～ 64 歳	1	2
65 歳 以 上	8	5
不 明		
合 計	14	10



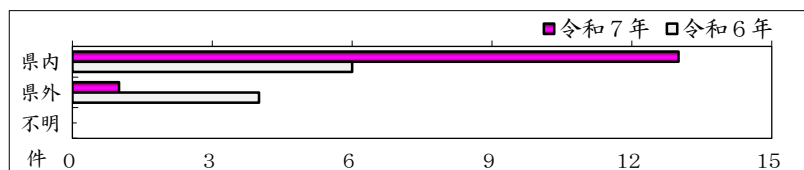
(2) 男女別

	令和7年	令和6年
男	11	7
女	3	3
不 明		
合 計	14	10



(3) 県内・県外居住別

	令和7年	令和6年
県 内	13	6
県 外	1	4
不 明		
合 計	14	10



交通死亡事故ゼロ継続日数（11月末）

（資料7）

令和7年11月30日 現在

	市町村	人口	最終発生年月日	継続日数	順位
1	岩美町	10,271	令和5年12月11日	720	7
2	鳥取市	182,207	令和7年10月17日	44	18
3	八頭町	14,695	令和7年8月14日	108	15
4	若桜町	2,493	令和6年5月3日	576	9
5	智頭町	5,825	令和7年11月2日	28	19
6	湯梨浜町	15,526	令和4年6月21日	1,258	4
7	三朝町	5,511	平成29年12月9日	2,913	1
8	倉吉市	43,828	令和7年3月12日	263	13
9	北栄町	13,596	令和6年2月13日	656	8
10	琴浦町	15,176	令和7年7月25日	128	14
11	大山町	14,243	令和6年11月14日	381	11
12	日吉津村	3,562	令和1年10月22日	2,231	2
13	米子市	144,004	令和7年9月20日	71	16
14	南部町	9,844	令和4年9月11日	1,176	5
15	境港市	31,557	令和6年12月30日	335	12
16	伯耆町	10,100	令和3年11月28日	1,463	3
17	江府町	2,383	令和7年10月12日	49	17
18	日野町	2,557	令和5年6月5日	909	6
19	日南町	3,707	令和6年11月4日	391	10
人口合計		531,085 人			

人口は、令和6年10月1日現在の推計人口

鳥取県資料「鳥取県の推計人口（年報）」から引用

都道府県別交通事故死者数（11月末）（資料8）

令和7年11月末

管 区	都 府 道 県	11月01日　～　30日				01月01日　～　11月30日							
		本年	前年	増減数	増減率	本年	順　位	前年	増減数	順　位	増減率	順　位	
北 海 道	札幌	8	3	5	166.7	59		47	12		25.5		
	函館			0	—	6		4	2		50.0		
	旭川	3	1	2	200.0	13		14	-1		-7.1		
	釧路	1	2	-1	-50.0	23		19	4		21.1		
	北見	1		1	—	15		7	8		114.3		
	計	13	6	7	116.7	116	3	91	25	1	27.5	5	
東 北	青森	1	3	-2	-66.7	22	37	42	-20	46	-47.6	47	
	岩手		3	-3	-100.0	32	30	26	6	7	23.1	7	
	宮城	6	5	1	20.0	36	26	44	-8	30	-18.2	34	
	秋田	4	1	3	300.0	29	32	28	1	17	3.6	18	
	山形	1	1	0	0.0	18	42	24	-6	26	-25.0	41	
	福島	6	4	2	50.0	50	16	50	0	20	0.0	20	
計	18	17	1	5.9	187	…	214	-27	…	-12.6	…		
東　　京		9	14	-5	-35.7	123	1	130	-7	28	-5.4	22	
関 東	茨城	12	10	2	20.0	74	9	86	-12	39	-14.0	30	
	栃木	7	8	-1	-12.5	61	11	55	6	7	10.9	14	
	群馬	3	4	-1	-25.0	38	23	44	-6	26	-13.6	29	
	埼玉	16	13	3	23.1	103	6	97	6	7	6.2	15	
	千葉	9	13	-4	-30.8	105	5	121	-16	43	-13.2	28	
	神奈川	10	7	3	42.9	119	2	96	23	3	24.0	6	
	新潟	5	4	1	25.0	50	16	49	1	17	2.0	19	
	山梨	1	6	-5	-83.3	17	44	25	-8	30	-32.0	43	
	長野	6	5	1	20.0	40	21	52	-12	39	-23.1	39	
	静岡	12	14	-2	-14.3	60	12	75	-15	42	-20.0	36	
計	81	84	-3	-3.6	667	…	700	-33	…	-4.7	…		
中 部	富山	4	2	2	100.0	24	36	20	4	12	20.0	9	
	石川	4	2	2	100.0	31	31	26	5	10	19.2	10	
	福井	2	2	0	0.0	21	39	22	-1	21	-4.5	21	
	岐阜	6	10	-4	-40.0	49	18	58	-9	33	-15.5	32	
	愛知	15	11	4	36.4	99	7	126	-27	47	-21.4	37	
	三重	8	3	5	166.7	56	13	39	17	4	43.6	4	
	計	39	30	9	30.0	280	…	291	-11	…	-3.8	…	
近 畿	滋賀	6	2	4	200.0	51	15	26	25	1	96.2	1	
	京都	3	6	-3	-50.0	42	19	47	-5	23	-10.6	24	
	大阪	16	11	5	45.5	112	4	108	4	12	3.7	17	
	兵庫	10	11	-1	-9.1	86	8	97	-11	37	-11.3	27	
	奈良	4	3	1	33.3	22	37	18	4	12	22.2	8	
	和歌山	7	2	5	250.0	33	28	28	5	10	17.9	11	
	計	46	35	11	31.4	346	…	324	22	…	6.8	…	
中 国	鳥取	2	3	-1	-33.3	14	47	12	2	16	16.7	13	
	島根	2		2	—	15	46	8	7	6	87.5	2	
	岡山	2	7	-5	-71.4	37	25	53	-16	43	-30.2	42	
	広島	6	9	-3	-33.3	55	14	66	-11	37	-16.7	33	
	山口		7	-7	-100.0	28	33	47	-19	45	-40.4	46	
	計	12	26	-14	-53.8	149	…	186	-37	…	-19.9	…	
四 国	徳島	1	3	-2	-66.7	19	41	29	-10	36	-34.5	44	
	香川	1	1	0	0.0	17	44	26	-9	33	-34.6	45	
	愛媛	4	4	0	0.0	41	20	46	-5	23	-10.9	26	
	高知	5	1	4	400.0	20	40	19	1	17	5.3	16	
	計	11	9	2	22.2	97	…	120	-23	…	-19.2	…	
九 州	福岡	5	8	-3	-37.5	74	9	83	-9	33	-10.8	25	
	佐賀	2	2	0	0.0	18	42	23	-5	23	-21.7	38	
	長崎		3	-3	-100.0	27	34	23	4	12	17.4	12	
	熊本	3	2	1	50.0	38	23	50	-12	39	-24.0	40	
	大分	6	2	4	200.0	36	26	24	12	5	50.0	3	
	宮崎	1	4	-3	-75.0	27	34	30	-3	22	-10.0	23	
	鹿児島	2	4	-2	-50.0	39	22	46	-7	28	-15.2	31	
	沖縄	4	2	2	100.0	33	28	41	-8	30	-19.5	35	
計	23	27	-4	-14.8	292	…	320	-28	…	-8.8	…		
合計		252	248	4	1.6	2,257	…	2,376	-119	…	-5.0	…	

都道府県別高齢者死者数（11月末）（資料9）

令和7年11月末

管 区	都 府 道 県	11月01日　～　30日				01月01日　～　11月30日							
		本年	前年	増減数	増減率	本年	順　位	前年	増減数	順　位	増減率	順　位	
北 海 道	札幌	6	2	4	200.0	33		23	10		43.5		
	函館			0	—	4		3	1		33.3		
	旭川	3		3	—	8		8	0		0.0		
	釧路	1		1	—	12		9	3		33.3		
	北見	1		1	—	8		7	1		14.3		
	計	11	2	9	450.0	65	1	50	15	2	30.0	7	
東 北	青森	1	2	-1	-50.0	13	39	25	-12	42	-48.0	45	
	岩手		3	-3	-100.0	22	23	18	4	9	22.2	10	
	宮城	2	3	-1	-33.3	22	23	26	-4	26	-15.4	28	
	秋田	3	1	2	200.0	16	34	23	-7	35	-30.4	37	
	山形	1	1	0	0.0	13	39	17	-4	26	-23.5	34	
	福島	4	3	1	33.3	29	16	28	1	15	3.6	17	
	計	11	13	-2	-15.4	115	…	137	-22	…	-16.1	…	
東　　京		7	6	1	16.7	58	2	48	10	4	20.8	11	
関 東	茨城	8	6	2	33.3	45	9	49	-4	26	-8.2	24	
	栃木	5	6	-1	-16.7	29	16	34	-5	30	-14.7	27	
	群馬	2	3	-1	-33.3	19	31	32	-13	44	-40.6	43	
	埼玉	7	7	0	0.0	54	3	44	10	4	22.7	9	
	千葉	4	8	-4	-50.0	49	5	63	-14	45	-22.2	32	
	神奈川	6	1	5	500.0	52	4	33	19	1	57.6	3	
	新潟	3	3	0	0.0	32	13	34	-2	21	-5.9	21	
	山梨		4	-4	-100.0	7	47	15	-8	40	-53.3	47	
	長野	4	4	0	0.0	21	26	28	-7	35	-25.0	35	
	静岡	8	12	-4	-33.3	39	11	49	-10	41	-20.4	31	
	計	47	54	-7	-13.0	347	…	381	-34	…	-8.9	…	
中 部	富山	2	2	0	0.0	18	32	14	4	9	28.6	8	
	石川	4	2	2	100.0	20	27	18	2	14	11.1	13	
	福井	2	1	1	100.0	14	35	17	-3	23	-17.6	30	
	岐阜	5	6	-1	-16.7	38	12	35	3	12	8.6	15	
	愛知	6	6	0	0.0	48	8	69	-21	47	-30.4	37	
	三重	4	2	2	100.0	32	13	20	12	3	60.0	2	
	計	23	19	4	21.1	170	…	173	-3	…	-1.7	…	
近 畿	滋賀	3	2	1	50.0	26	19	19	7	7	36.8	5	
	京都		5	-5	-100.0	20	27	27	-7	35	-25.9	36	
	大阪	8	6	2	33.3	49	5	52	-3	23	-5.8	20	
	兵庫	6	3	3	100.0	49	5	49	0	18	0.0	18	
	奈良	2	2	0	0.0	12	41	11	1	15	9.1	14	
	和歌山	6	2	4	200.0	23	21	17	6	8	35.3	6	
	計	25	20	5	25.0	179	…	175	4	…	2.3	…	
中 国	鳥取	1		1	—	9	43	9	0	18	0.0	18	
	島根	2		2	—	9	43	5	4	9	80.0	1	
	岡山	1	5	-4	-80.0	20	27	32	-12	42	-37.5	42	
	広島	5	5	0	0.0	32	13	38	-6	33	-15.8	29	
	山口		5	-5	-100.0	17	33	35	-18	46	-51.4	46	
	計	9	15	-6	-40.0	87	…	119	-32	…	-26.9	…	
四 国	徳島	1	3	-2	-66.7	14	35	21	-7	35	-33.3	40	
	香川	1		1	—	11	42	16	-5	30	-31.3	39	
	愛媛	3	2	1	50.0	27	18	29	-2	21	-6.9	23	
	高知	2	1	1	100.0	9	43	14	-5	30	-35.7	41	
		計	7	6	1	16.7	61	…	80	-19	…	-23.8	…
九 州	福岡	4	4	0	0.0	41	10	47	-6	33	-12.8	26	
	佐賀		1	-1	-100.0	8	46	15	-7	35	-46.7	44	
	長崎		2	-2	-100.0	20	27	17	3	12	17.6	12	
	熊本	1		1	—	23	21	26	-3	23	-11.5	25	
	大分	3	1	2	200.0	22	23	14	8	6	57.1	4	
	宮崎		3	-3	-100.0	14	35	18	-4	26	-22.2	32	
	鹿児島	2	2	0	0.0	26	19	25	1	15	4.0	16	
	沖縄	2		2	—	14	35	15	-1	20	-6.7	22	
	計	12	13	-1	-7.7	168	…	177	-9	…	-5.1	…	
合計		152	148	4	2.7	1,250	…	1,340	-90	…	-6.7	…	

歩行者事故

(資料10)

1 交通事故発生状況 (11 月 末)

	件数	死者数	重傷者数	軽傷者数	死傷者数
令和7年	73	8	35	34	77
令和6年	67	2	29	37	68
増減数	6	6	6	-3	9
増減率	9.0%	300.0%	20.7%	-8.1%	13.2%

2 交通事故発生状況 (11 月 中)

	件数	死者数	重傷者数	軽傷者数	死傷者数
令和7年	5	1	1	3	5
令和6年	9		6	3	9
増減数	-4	1	-5		-4
増減率	-44.4%	-	-83.3%		-44.4%

※ 発生件数は歩行者が関わった事故で、死者数負傷者数は歩行中のもの

3 月別 (件数)

	1月	2月	3月	4月	5月	6月	7月	8月	9月	10月	11月	12月	合計
令和7年	11	8	9	9	4	5	5	4	4	9	5		73
令和6年	12	9	3	5	6		6	3	4	10	9		67

4 時間別 (件数)

	0～2	2～4	4～6	6～8	8～10	10～12	12～14	14～16	16～18	18～20	20～22	22～24	合計
令和7年	1	1	2	4	7	9	1	12	12	13	6	5	73
構成率	1.4%	1.4%	2.7%	5.5%	9.6%	12.3%	1.4%	16.4%	16.4%	17.8%	8.2%	6.8%	100.0%

5 道路形状別 (件数)

	件数	構成率
交差点等	41	56.2%
単 路	25	34.2%
その他	7	9.6%
合 計	73	100.0%

6 道路別 (件数)

	件数	構成率
国道	14	19.2%
県道	26	35.6%
市町村道等	33	45.2%
合 計	73	100.0%

7 事故類型 (件数)

		件数	構成率
対面通行		1	1.4%
背面通行		8	11.0%
横断中	横断歩道	31	42.5%
	横断歩道付近	2	2.7%
	その他	15	20.5%
路上遊戯等		5	6.8%
その他		11	15.1%
合計		73	100.0%

8 自宅からの距離 (死傷者)

	死者	構成率	負傷者	構成率
50m以下	2	25.0%	4	5.8%
100m以下	2	25.0%	6	8.7%
500m以下	2	25.0%	14	20.3%
1,000m以下			12	17.4%
2,000m以下			7	10.1%
2,000m以上	2	25.0%	26	37.7%
調査不能				
合計	8	100.0%	69	100.0%

9 法令違反 (死傷者)

	信号無視	通行区分	横断歩道外横断	斜め横断	横直前直断後	禁止場所横断	酩酊・徘徊 寝そべり	飛出し	その他	違反あり	全死傷者に 対する 構成率	違反なし	合計
幼児								1	1	2	2.6%		2
小学生								2		2	2.6%	5	7
中学生													
高校生			1							1	1.3%	1	2
その他年齢		3			1	1	1			6	7.8%	31	37
高齢者	2	1	1		4					8	10.4%	21	29
合計	2	4	2		5	1	1	3	1	19	24.7%	58	77
違反に占める構成率	10.5%	21.1%	10.5%	-	26.3%	5.3%	5.3%	15.8%	5.3%				

10 所属別発生状況

	鳥取	郡家	智頭	浜村	倉吉	琴浦大山	米子	境港	黒坂	高速	合計
件数	31	2	1		8	2	23	2	3	1	73
死者数	3		1		1	1	1			1	8
負傷者数	29	2			7	1	23	2	5		69

自 転 車 事 故

(資料11)

1 交通事故発生状況 (11 月 末)

	件数	死者数	重傷者数	軽傷者数	死傷者数
令和7年	88	1	20	67	88
令和6年	92	1	17	72	90
増減数	-4		3	-5	-2
増減率	-4.3%		17.6%	-6.9%	-2.2%

2 交通事故発生状況 (11 月 中)

	件数	死者数	重傷者数	軽傷者数	死傷者数
令和7年	9		3	6	9
令和6年	4			4	4
増減数	5		3	2	5
増減率	125.0%	-	-	50.0%	125.0%

※ 発生件数は自転車に関わった事故で、死者数負傷者数は自転車乗車中のもの

3 月別 (件数)

	1月	2月	3月	4月	5月	6月	7月	8月	9月	10月	11月	12月	合計
令和7年	3	8	5	12	8	7	8	11	8	9	9		88
令和6年	6	6	7	7	9	9	14	10	7	13	4		92

4 時間別 (件数)

	0～2	2～4	4～6	6～8	8～10	10～12	12～14	14～16	16～18	18～20	20～22	22～24	合計
令和7年		1		5	17	5	8	9	22	18	3		88
構成率		1.1%		5.7%	19.3%	5.7%	9.1%	10.2%	25.0%	20.5%	3.4%		100.0%

5 道路形状別 (件数)

	件数	構成率
交差点等	68	77.3%
単 路	19	21.6%
その他	1	1.1%
合 計	88	100.0%

6 道路別 (件数)

	件数	構成率
国道	16	18.2%
県道	37	42.0%
市町村道等	35	39.8%
合 計	88	100.0%

◎ヘルメット

	死傷者
着用	21
非着用	67
不明	
合計	88

7 事故類型 (件数)

	件数	構成率
自転車対人		
車 両 相 互		
正面衝突	1	1.1%
追突	1	1.1%
出会い頭	53	60.2%
その他	32	36.4%
自転車単独	1	1.1%
踏切		
合計	88	100.0%

8 自宅からの距離 (死傷者)

	死者	構成率	負傷者	構成率
50m以下			1	1.1%
100m以下			1	1.1%
500m以下			19	21.8%
1,000m以下	1	100.0%	9	10.3%
2,000m以下			21	24.1%
2,000m以上			36	41.4%
調査不能				
合計	1	100.0%	87	100.0%

9 法令違反 (死傷者)

	信号無視	通行区分	交差点安全進行	徐行・一時不停止	通行方法	操作不適	前方不注意	安全不確認	その他	違反あり	全死傷者に 対する 構成率	違反なし	合計
幼児													
小学生			2	1				1		4	4.5%	1	5
中学生			3	2					1	6	6.8%	9	15
高校生			4	1						5	5.7%	13	18
その他年齢			3			1			2	6	6.8%	29	35
高齢者		1	1					1		3	3.4%	12	15
合計		1	13	4		1		2	3	24	27.3%	64	88
違反に占める構成率		4.2%	54.2%	16.7%		4.2%		8.3%	12.5%				

10 所属別発生状況

	鳥取	郡家	智頭	浜村	倉吉	琴浦大山	米子	境港	黒坂	高速	合計
件数	28		1		10		39	10			88
死者数							1				1
負傷者数	28		1		10		38	10			87

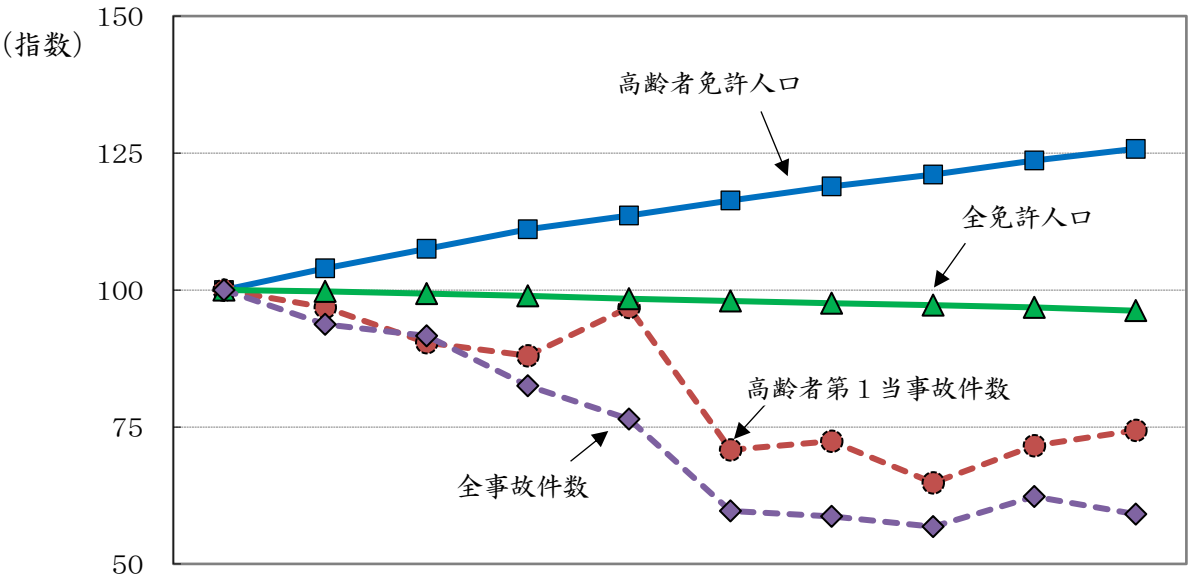
高齢者の免許人口と交通事故の推移

(資料12)

1 高齢者人口・高齢者免許人口の推移（人口は各年10月1日現在の推計人口）

		平27年	平28年	平29年	平30年	令元年	令2年	令3年	令4年	令5年	令6年
人口	高齢者	169,092	171,553	173,593	175,389	176,499	177,046	177,914	178,155	177,414	177,251
	構成率	29.5%	30.1%	30.7%	31.2%	31.7%	32.0%	32.4%	32.8%	33.0%	33.4%
	指数	100	101	103	104	104	105	105	105	105	105
	全人口	573,441	569,999	566,073	561,777	557,343	553,407	548,562	543,615	537,318	531,085
	指数	100	99	99	98	97	97	96	95	94	93
免許人口	高齢者	90,002	93,560	96,748	99,960	102,240	104,701	107,008	108,947	111,267	113,195
	構成率	23.4%	24.4%	25.3%	26.3%	27.0%	27.8%	28.5%	29.2%	29.9%	30.6%
	指数	100	104	107	111	114	116	119	121	124	126
	全免許人口	384,310	383,244	381,741	380,226	378,123	376,582	375,058	373,743	372,164	369,762
	指数	100	100	99	99	98	98	98	97	97	96

2 高齢者事故の推移（グラフは、平成27年の各項目を100とした年別指数。）



		27年	28年	29年	30年	元年	2年	3年	4年	5年	6年	7年 11月末
高齢者事故	発生件数	250	242	226	220	242	177	181	162	179	186	158
	構成率	23.7%	24.5%	23.4%	25.3%	30.1%	28.2%	29.3%	27.1%	27.3%	29.9%	32.4%
	指数	100	97	90	88	97	71	72	65	72	74	63
高齢者死傷者数	死者数	21	11	17	8	20	8	11	6	9	12	9
	構成率	55.3%	64.7%	65.4%	40.0%	64.5%	47.1%	57.9%	42.9%	64.3%	80.0%	64.3%
	指数	100	52	81	38	95	38	52	29	43	57	43
	負傷者数	217	224	220	192	188	130	138	103	140	128	100
	構成率	17.4%	18.0%	18.9%	18.7%	19.6%	17.4%	19.9%	14.9%	18.4%	18.2%	18.1%
	指数	100	103	101	88	87	60	64	47	65	59	46
全事故	発生件数	1,053	987	965	869	805	628	618	598	656	622	487
	指数	100	94	92	83	76	60	59	57	62	59	46
	死者数	38	17	26	20	31	17	19	14	14	15	14
	負傷者数	1,250	1,243	1,162	1,029	957	749	694	691	762	702	554

(注. 高齢者事故の発生件数は、高齢者が第1当事者の事故。死傷者数は高齢者が死傷した人数)

高齢者事故の特徴（11月末）

（資料13）

1 高齢者事故発生状況

（1）発生状況

	件数	死者数	重傷者数	軽傷者数	死傷者数
7年	158	9	40	60	109
6年	162	9	44	72	125
増減数	-4		-4	-12	-16
増減率	-2.5%		-9.1%	-16.7%	-12.8%

（2）路線別死傷者数

	死傷者数	構成率
国道	26	23.9%
県道	41	37.6%
市町村道	34	31.2%
その他	8	7.3%
合計	109	100.0%

※ 発生件数は、高齢者が第1当事者の事故

死傷者数は高齢者が死傷した人数

（3）所属別死傷者数

	鳥取	郡家	智頭	浜村	倉吉	琴浦大山	米子	境港	黒坂	高速	合計
死者数	2	1			1	1	4				9
負傷者数	33	2		2	17	1	35	7	2	1	100

（4）時間別死傷者数

	0-2	2-4	4-6	6-8	8-10	10-12	12-14	14-16	16-18	18-20	20-22	22-24	合計
死傷者数		3	3	4	17	26	11	12	18	12	3		109
構成率		2.8%	2.8%	3.7%	15.6%	23.9%	10.1%	11.0%	16.5%	11.0%	2.8%		100.0%

（5）違反別発生件数

	信号無視	交差点安全進行	一時不停止	横断歩行者妨害	ハンドル・ブレーキ不適	動静不注視	前方不注意	安全不確認	その他	合計
件数	18	27	4	8	19	8	28	29	17	158
構成率	11.4%	17.1%	2.5%	5.1%	12.0%	5.1%	17.7%	18.4%	10.8%	100.0%

2 高齢者交通死亡事故の特徴

（1）発生状況

	死者数	うち 高齢者	うち 75歳以上	構成率
7年	14	9	7	64.3%
6年	12	9	4	75.0%
増減数	2		3	
増減率	16.7%	-	75.0%	

（2）全国の死者数

	死者数	うち 高齢者	構成率
7年	2,257	1,250	55.4%
6年	2,376	1,340	56.4%
増減数	-119	-90	
増減率	-5.0%	-6.7%	

※ 構成率＝うち高齢者/死者数

(3) 年齢別死者数

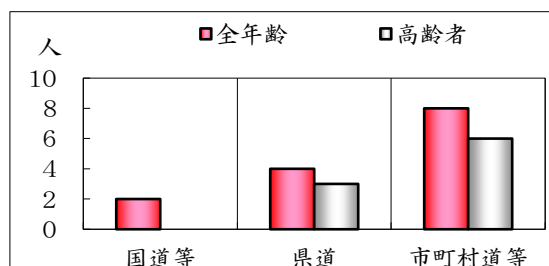
	15歳以下	16歳～24歳	その他	高齢者	うち75歳以上	合計
死者数	0		4	9	7	13
構成率	0.5%		30.6%	68.9%	53.6%	100.0%

(4) 第一当事者の年齢別事故件数

	15歳以下	16歳～24歳	その他	高齢者	うち75歳以上	合計
件数			6	8	2	14
構成率			42.9%	57.1%	14.3%	100.0%

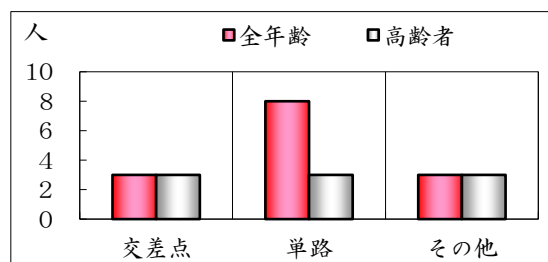
(5) 道路別死者数

	国道、自専道等	県道	市町村道等	合計
全年齢	2	4	8	14
うち高齢者		3	6	9
うち75歳以上		3	4	7
高齢者の構成率		75.0%	75.0%	64.3%



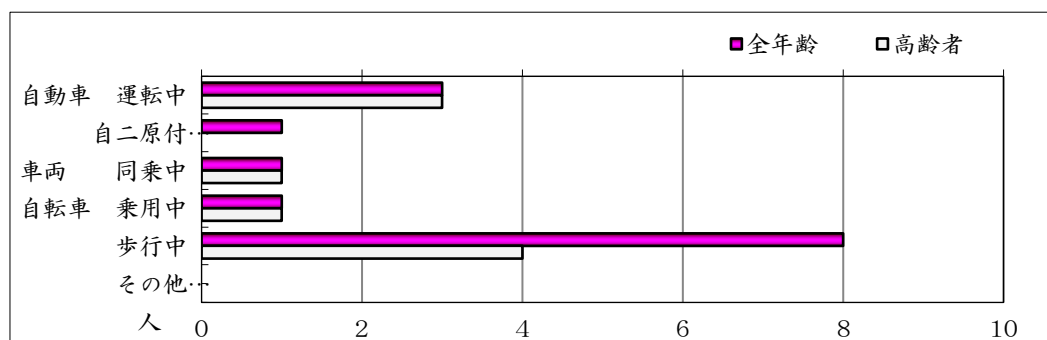
(6) 道路形状別死者数 (交差点は付近を含む)

	交差点	単路	その他	合計
全年齢	3	8	3	14
うち高齢者	3	3	3	9
うち75歳以上	3	2	2	7
高齢者の構成率	100.0%	37.5%	100.0%	64.3%



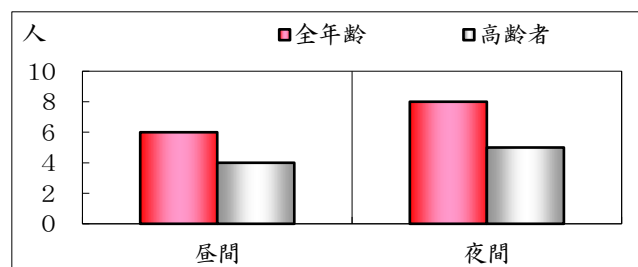
(7) 状態別死者数

	自動車運転中	自二原付運転中	車両同乗中	自転車乗用中	歩行中	その他(含不明)	合計
全年齢	3	1	1	1	8		14
うち高齢者	3		1	1	4		9
うち75歳以上	1		1	1	4		7
高齢者の構成率	100.0%		100.0%	100.0%	50.0%	-	64.3%



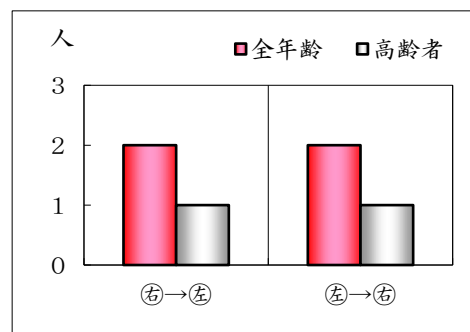
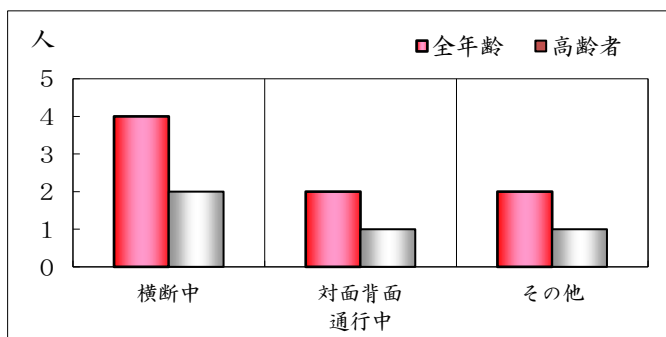
(8) 昼夜別死者数

	昼間	夜間	合計
全年齢	6	8	14
うち高齢者	4	5	9
うち75歳以上	3	4	7
高齢者の構成率	66.7%	62.5%	64.3%



(9) 歩行状態別死者数

	横断中		対面背面 通行	その他	合計
	⑦→④	④→⑦			
全年齢	2	2	2	2	8
うち高齢者	1	1	1	1	4
うち75歳以上	1	1	1	1	4
高齢者の構成率	50.0%	50.0%	50.0%	50.0%	50.0%



市町村別・警察署別発生状況（11月末）

（資料14）

		合計			自動車				二輪車				自転車				歩行者		その他	
					運転中		同乗中		運転中		同乗中		運転中		同乗中					
		件数	死者数	負傷者数	死者数	負傷者数	死者数	負傷者数	死者数	負傷者数	死者数	負傷者数	死者数	負傷者数	死者数	負傷者数	死者数	負傷者数		
合 計		487	14	554	3	293	1	74	1	30			1	87			8	69		1
市町村別	岩 美 町	2		3		2		1												
	鳥 取 市	166	4	193		91		32		12				29			4	29		
	八 頭 町	6	1	5	1	3											2			
	若 桜 町																			
	智 頭 町	2	1	1		1										1				
	湯 梨 浜 町	9		10		7		1						2						
	三 朝 町	4		5		3		1						1						
	倉 吉 市	42	1	47		26		7		1				7			1	6		
	北 栄 町	14		20		12		6		1							1			
	琴 浦 町	9	2	9	1	8		1									1			
	大 山 町	8		10		6		2		1							1			
	日 吉 津 村	8		9		5		1		3										
	米 子 市	181	4	203	1	113	1	19		11			1	37			1	22	1	
	南 部 町	3		3		1								1			1			
	境 港 市	24		26		11		3						10			2			
	伯 耆 町	5		5		4											1			
	江 府 町	2	1	2					1								2			
	日 野 町	1		2													2			
	日 南 町	1		1						1										
警察署別	鳥 取 市	150	3	174		78		30		9				28			3	29		
	郡 家 町	6	1	5	1	3											2			
	智 頭 町	7	1	7		3		1		2				1			1			
	浜 村 町	5		6		5		1												
	倉 吉 市	68	1	81		47		15		2				10			1	7		
	琴 浦 大 山 町	13	2	14	1	10		2		1							1	1		
	米 子 市	188	4	208	1	114	1	18		14			1	38			1	23	1	
	境 港 市	24		26		11		3						10				2		
	黒 坂 町	9	1	10		4			1	1								5		
	高 速 町	17	1	23		18		4		1							1			

道路別・署別・事故類型別発生状況（11月末）

（資料15）

		合 計	警 察 署 別										事故類型別			
			鳥 取	郡 家	智 頭	浜 村	倉 吉	琴 浦 大 山	米 子	境 港	黒 坂	高 速 隊	人 対 車 両	車 両 相 互	車 両 単 独	踏 切
合 計		件 数 487	150	6	7	5	68	13	188	24	9	17	72	403	12	
		死 者 14	3	1	1		1	2	4		1	1	8	2	4	
		負 傷 者 554	174	5	7	6	81	14	208	26	10	23	67	478	9	
国 道	9 号	件 数 51	16			2	11	5	17				3	48		
		死 者 1	1										1			
		負 傷 者 67	22			3	16	6	20				2	65		
	2 9 号	件 数 19	15	4									3	15	1	
		死 者														
		負 傷 者 22	18	4									3	18	1	
	5 3 号	件 数 17	13		4								3	14		
		死 者														
		負 傷 者 18	13		5								3	15		
	1 7 9 号	件 数 6					6						1	5		
		死 者														
		負 傷 者 7					7						1	6		
	1 8 0 号	件 数 3							2		1		1	1	1	
		死 者														
		負 傷 者 4							2		2		1	1	2	
	1 8 1 号	件 数 9							5		4		2	7		
		死 者														
		負 傷 者 11							6		5		3	8		
	3 1 3 号	件 数 4					4							4		
		死 者														
		負 傷 者 5					5							5		
	4 3 1 号	件 数 25							25					25		
		死 者														
		負 傷 者 27							27					27		
	その他	件 数														
		死 者														
		負 傷 者														
高 速 道		件 数 2										2		2		
		死 者														
		負 傷 者 2										2		2		
自 専 道		件 数 16	1									15	1	15		
		死 者 1										1	1			
		負 傷 者 23	2									21		23		
県 道	主 要 地 方 道	件 数 72	34			2	12	2	14	6	2		12	60		
		死 者 3	1				1	1					3			
		負 傷 者 83	38			2	16	1	17	7	2		9	74		
	一 般 県 道	件 数 103	36	1	1		11	1	49	4			14	86	3	
		死 者 1	1										1			
		負 傷 者 114	40	1	1		12	2	54	4			14	97	3	
市 町 村 道		件 数 135	28	1	2		20	4	65	14	1		26	106	3	
		死 者 4		1	1				2				1	2	1	
		負 傷 者 145	31		1		21	5	71	15	1		26	117	2	
そ の 他		件 数 25	7			1	4	1	11		1		6	15	4	
		死 者 4						1	2		1		1		3	
		負 傷 者 26	10			1	4		11				5	20	1	