

交通事故発生状況

(平成30年1月)

鳥取県警察本部
交通企画課

目 次

- 資料 1 交通事故発生状況
- 資料 2 交通事故発生状況（1月末）
- 資料 3 交通事故発生状況（1月末：グラフ）
- 資料 4 交通死亡事故発生状況（1月末）
- 資料 5 交通死亡事故発生状況（1月末：グラフ）
- 資料 6 交通死亡事故ゼロ継続日数（1月末）
- 資料 7 都道府県別交通事故死者数（1月末）
- 資料 8 都道府県別高齢者死者数（1月末）
- 資料 9 歩行者事故
- 資料 10 自転車事故
- 資料 11 高齢者の免許人口と交通事故の推移
- 資料 12 高齢者事故の特徴（1月末）
- 資料 13 市町村別・警察署別発生状況（1月末）
- 資料 14 道路別・署別・事故類型別発生状況（1月末）

交通事故発生状況

(資料1)

1 全国・管区・鳥取県の死者数（1月末）

	全国の死者数	管区の死者数	鳥取県の死者数
平成30年1月末	319	16	2
平成29年1月末	282	19	2
増減数	37	-3	0
増減率	13.1%	-15.8%	0.0%

2 交通事故発生状況（1月中）

○ 発生件数	89件	前年対比	27件	(43.5%)
○ 死者数	2人	前年対比	0人	(0.0%)
○ 負傷者数	103人	前年対比	24人	(30.4%)

3 死亡事故の状況（1月末）（2件 2人）

(1) 道路別発生件数

	国道	県道	市町村道	高速	自専	その他	計
平成30年	0	1	0	0	1	0	2
平成29年	0	2	0	0	0	0	2

(2) 発生地点の道路形状別

	交差点等	単路	その他	計
平成30年	1	1	0	2
平成29年	0	2	0	2

(3) 年齢層別死者数

	子ども	若者	その他	高齢者	計
平成30年	0	0	1	1	2
平成29年	0	0	1	1	2

(4) 状態別死者数

	歩行者	自転車	車両等 運転中	同乗中	その他	計
平成30年	0	0	2	0	0	2
平成29年	1	0	0	0	1	2

(5) 時間帯別発生件数 昼間 2件 夜間 0件

	0～6時	6～12時	12～18時	18～24時	計
平成30年	0	2	0	0	2
平成29年	0	2	0	0	2

(6) 第1当事者の年齢層別

	子ども	若者	その他	高齢者	計
平成30年	0	0	1	1	2
平成29年	0	0	1	1	2

(7) 高齢死者の内訳 本年 1人 前年 1人

ア 昼夜別

	昼	夜	計
平成30年	1	0	1
平成29年	1	0	1

イ 状態別

	歩行者	自転車	車両等 運転中	その他	計
平成30年			1		1
平成29年				1	1

交通事故発生状況（1月末）

（資料2）

1 発生状況

(1) 県下

区分 年別	件数	死者数	負傷者数
30年	89	2	103
29年	62	2	79
増減数	27	0	24
増減率	43.5%	0.0%	30.4%

◎ 昼夜別状況

区分 年別	昼間		夜間		合計	
	全事故	死亡事故	全事故	死亡事故	全事故	死亡事故
30年	43	2	46	0	89	2
29年	39	2	23	0	62	2
増減数	4	0	23	0	27	0
増減率	10.3%	0.0%	100.0%	—	43.5%	0.0%

(2) 署（隊）別交通事故発生状況

		鳥取	郡家	智頭	浜村	倉吉	琴浦大山	米子	境港	黒坂	高速隊	合計
発生件数	30年	24	3	1	3	13	1	35	4	2	3	89
	29年	14	1	0	4	5	4	26	4	4	0	62
	増減数	10	2	1	-1	8	-3	9	0	-2	3	27
死者数	30年	1	0	0	0	0	0	0	0	0	1	2
	29年	0	0	0	0	0	1	1	0	0	0	2
	増減数	1	0	0	0	0	-1	-1	0	0	1	0
負傷者数	30年	25	4	1	4	15	1	43	4	3	3	103
	29年	17	3	0	9	6	4	29	4	7	0	79
	増減数	8	1	1	-5	9	-3	14	0	-4	3	24

2 道路別発生件数及び死者数

区分	道路別	国道		県道	市町村道	高速道	その他	合計
		一般国道	自専道					
発生件数	30年	29	0	33	21	3	3	89
	29年	16	1	23	19	0	3	62
	増減数	13	-1	10	2	3	0	27
死者数	30年	0	0	1	0	1	0	2
	29年	0	0	2	0	0	0	2
	増減数	0	0	-1	0	1	0	0

3 年齢別及び状態別死者数

状態	区分	15歳以下	16～24歳	25～29歳	30～39歳	40～49歳	50～59歳	60～64歳	65歳以上	不明	合計	構成率	前年
自動車運転中						1			1		2	100.0%	
二輪車運転中												0.0%	
車両同乗中												0.0%	
自転車乗用中												0.0%	
歩行者												0.0%	1
その他（含不明）												0.0%	1
合計						1			1		2	100.0%	2
構成率		0.0%	0.0%	0.0%	0.0%	50.0%	0.0%	0.0%	50.0%	0.0%	100.0%		
前年					1				1		2		

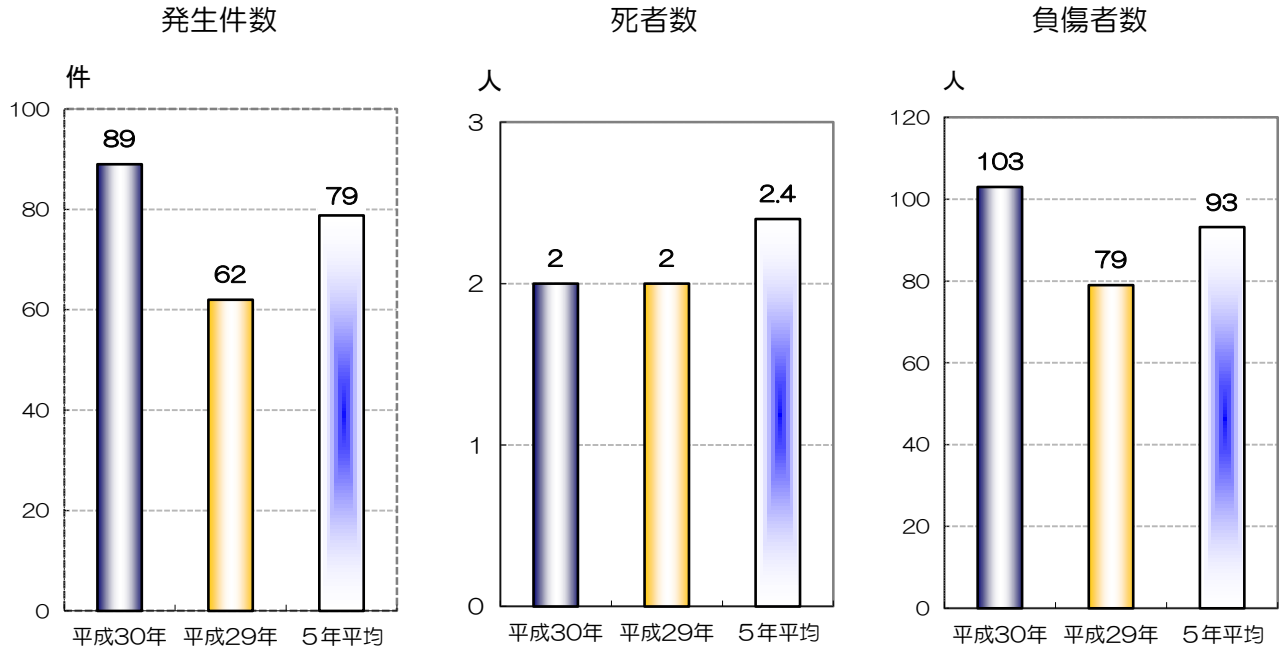
4 死亡事故における第1当事者の年齢別及び状態別件数

状態	区分	15歳以下	16～24歳	25～29歳	30～39歳	40～49歳	50～59歳	60～64歳	65歳以上	不明	合計	構成率	前年
自動車運転中						1			1		2	100.0%	
二輪車運転中												0.0%	
自転車乗用中												0.0%	
その他（含不明）												0.0%	2
合計						1			1		2	100.0%	2
構成率		0.0%	0.0%	0.0%	0.0%	50.0%	0.0%	0.0%	50.0%	0.0%	100.0%		
前年							1		1		2		

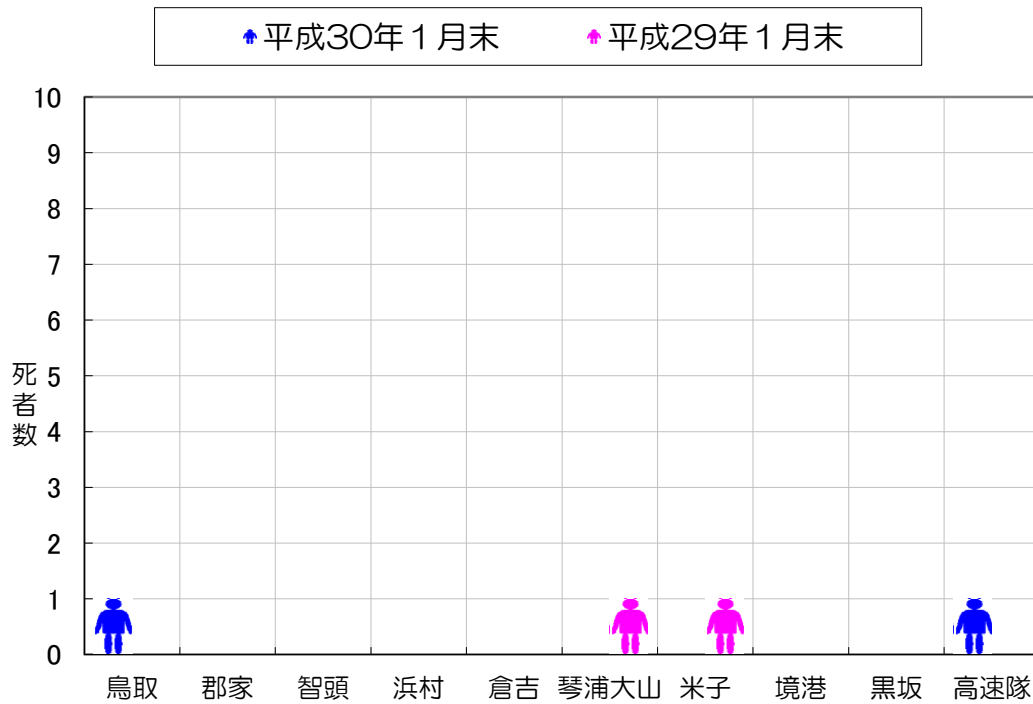
交通事故発生状況（1月末：グラフ）

（資料3）

1 発生状況（昨年対比）



2 所属別死者数の状況



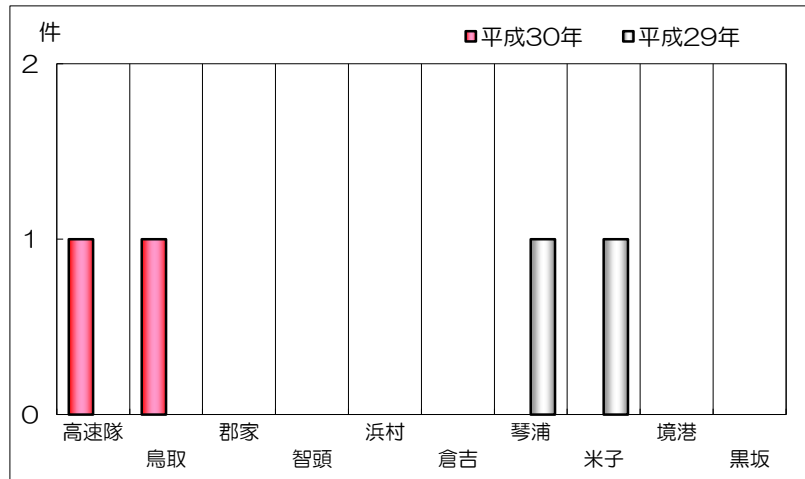
	鳥取	郡家	智頭	浜村	倉吉	琴浦大山	米子	境港	黒坂	高速隊	合計
平成30年1月末	1									1	2
平成29年1月末						1	1				2

交通死亡事故発生状況（1月末：グラフ）

（資料5）

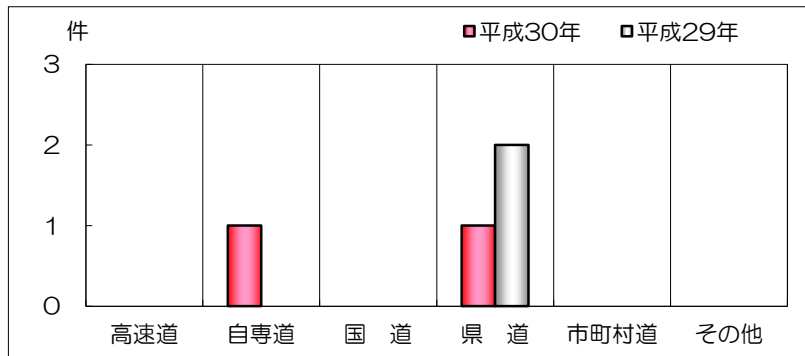
1 警察署別件数

	平成30年	平成29年
高速隊	1	
鳥取郡家	1	
智頭		
浜村		
倉吉		
琴浦大山		1
米子		1
境港		
黒坂		
合計	2	2



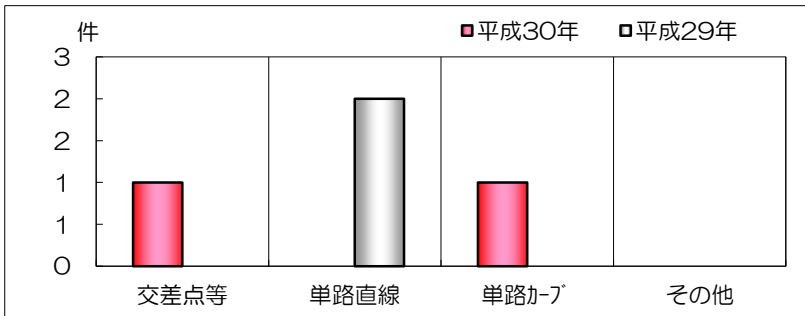
2 道路別件数

	平成30年	平成29年
高速道		
自専道	1	
国道		
県道	1	2
市町村道		
その他		
合計	2	2



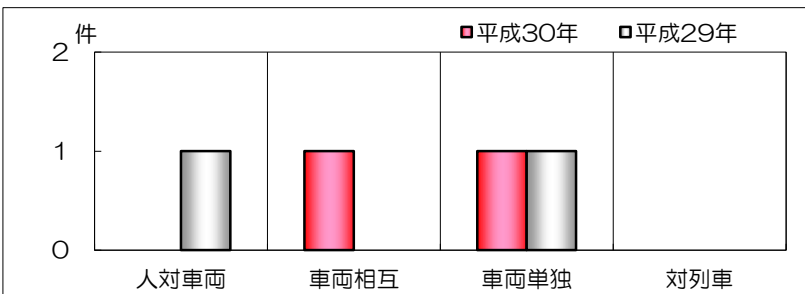
3 道路形状別件数

	平成30年	平成29年
交差点等	1	
単路直線		2
単路カーブ	1	
その他		
合計	2	2



4 事故類型別件数

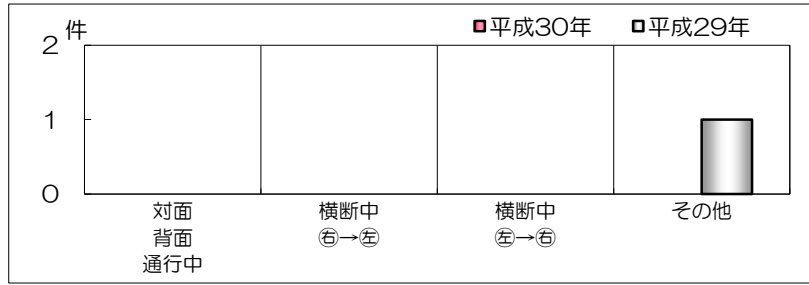
	平成30年	平成29年
人対車両		1
車両相互	1	
車両単独	1	1
対列車		
不明		
合計	2	2



5 事故類型別件数

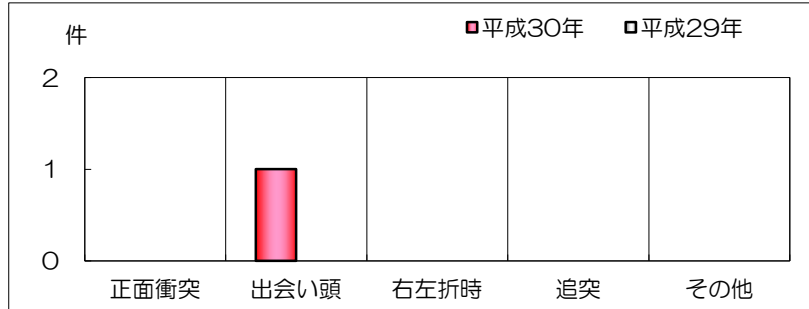
(1) 人対車両事故

	平成30年	平成29年
対面・背面通行中		
横断中(右→左)		
横断中(左→右)		
その他		1
合計		1



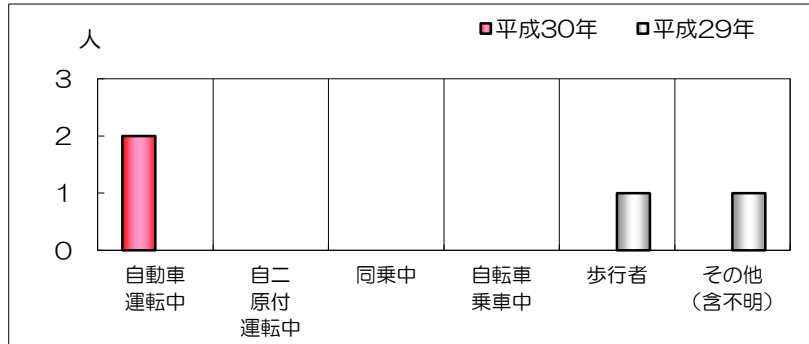
(2) 車両相互事故

	平成30年	平成29年
正面衝突		
出会い頭	1	
右左折時		
追突		
その他		
合計	1	



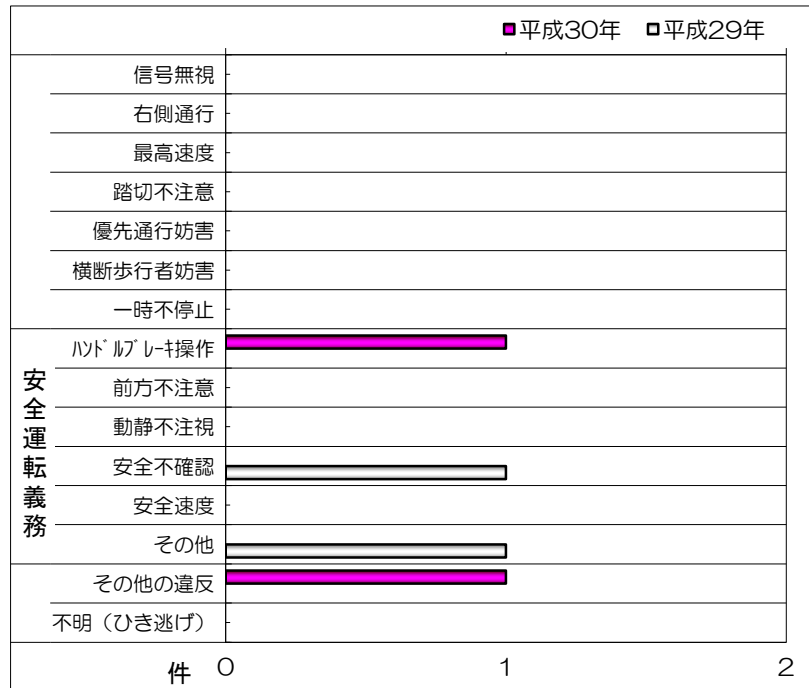
6 状態別死者数

	平成30年	平成29年
自動車運転中	2	
自二・原付運転中		
車両同乗中		
自転車乗用中		
歩行者		1
その他(乗馬中)		1
合計	2	2



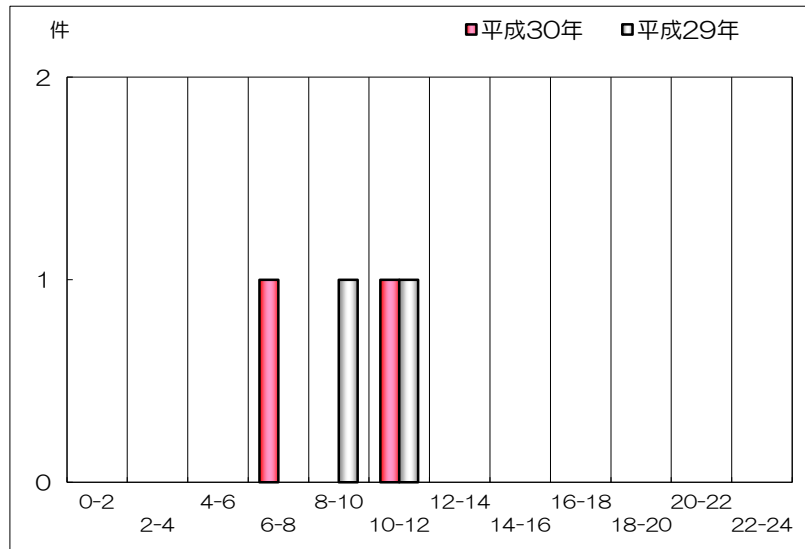
7 原因別件数

	平成30年	平成29年
信号無視		
右側通行		
最高速度		
踏切不注意		
優先通行妨害		
横断歩行者妨害		
一時不停止		
安全運転義務	ハンドブレーキ操作	1
	前方不注意	
	動静不注意	
	安全不確認	1
	安全速度	
その他		1
その他の違反	1	
不明		
合計	2	2



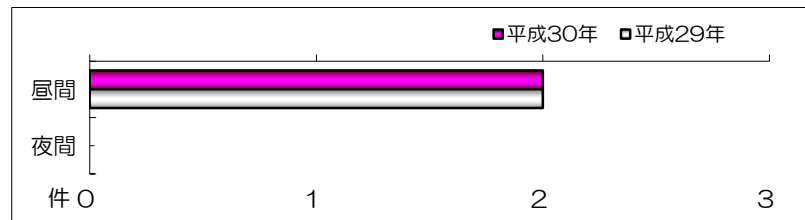
8 時間別件数

	平成30年	平成29年
00~02		
02~04		
04~06		
06~08	1	
08~10		1
10~12	1	1
12~14		
14~16		
16~18		
18~20		
20~22		
22~24		
合計	2	2



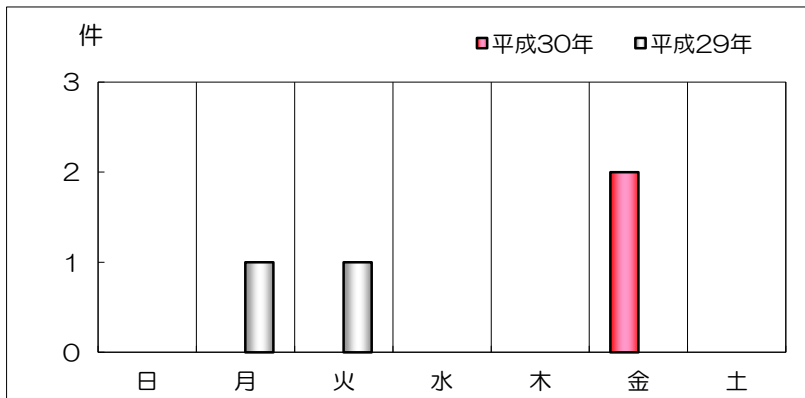
9 昼夜別件数

	平成30年	平成29年
昼間	2	2
夜間		
合計	2	2



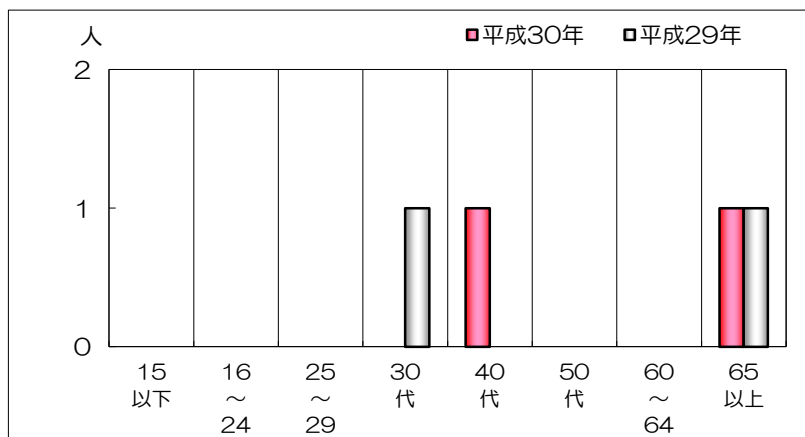
10 曜日別件数

	平成30年	平成29年
日		
月		1
火		1
水		
木		
金	2	
土		
合計	2	2



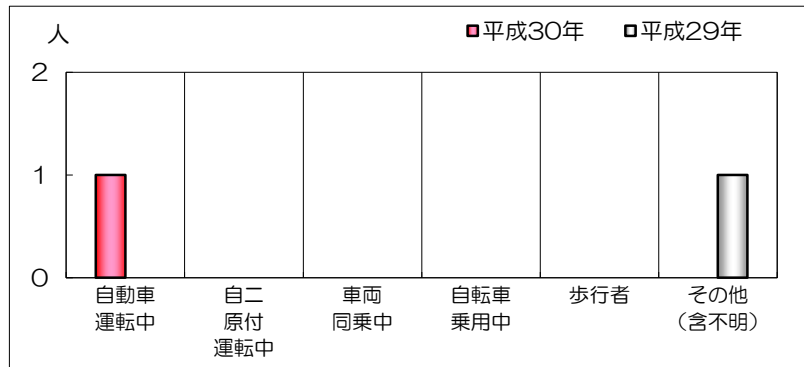
11 年齢層別死者数

	平成30年	平成29年
15歳以下		
16~24歳		
25~29歳		
30歳代		1
40歳代	1	
50歳代		
60~64歳		
65歳以上	1	1
合計	2	2



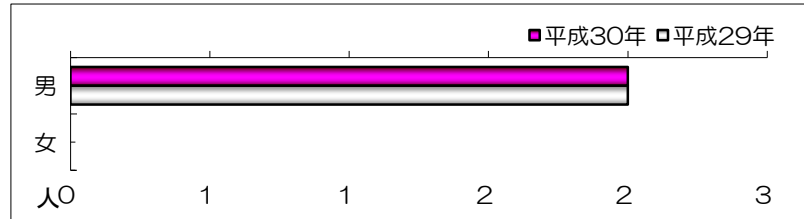
12 65歳以上状態別死者数

	平成30年	平成29年
自動車運転中	1	
自二・原付運転中		
車両同乗中		
自転車乗用中		
歩行者		
その他(乗馬中)		1
合計	1	1



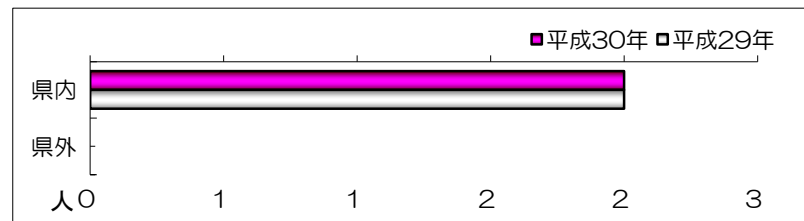
13 男女別死者数

	平成30年	平成29年
男	2	2
女		
合計	2	2



14 県内・県外別死者数

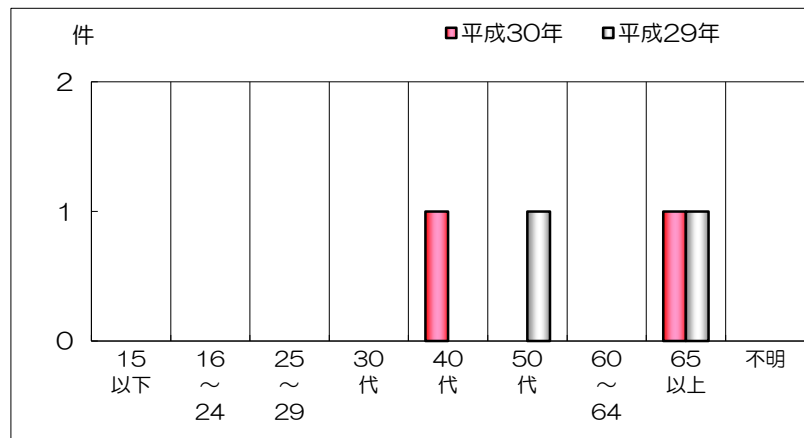
	平成30年	平成29年
県内	2	2
県外		
合計	2	2



15 第1当事者

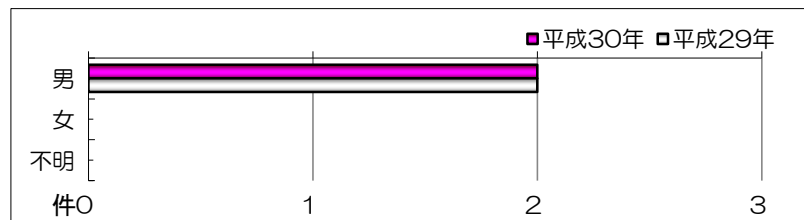
(1) 年齢層別

	平成30年	平成29年
15歳以下		
16～24歳		
25～29歳		
30歳代		
40歳代	1	
50歳代		1
60～64歳		
65歳以上	1	1
不明		
合計	2	2



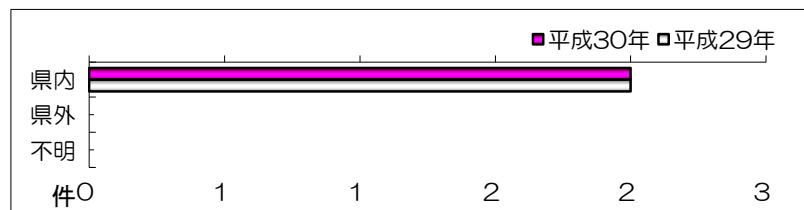
(2) 男女別

	平成30年	平成29年
男	2	2
女		
不明		
合計	2	2



(3) 県内・県外居住別

	平成30年	平成29年
県内	2	2
県外		
不明		
合計	2	2



交通死亡事故ゼロ継続日数（1月末）

（資料6）

平成30年1月31日 現在

	市町村	人口	最終発生日	継続日数	順位
1	岩美町	11,263	平成28年6月3日	607	9
2	鳥取市	191,601	平成30年1月12日	19	19
3	八頭町	16,421	平成29年10月17日	106	17
4	若桜町	3,130	平成21年11月4日	3,010	1
5	智頭町	6,905	平成29年5月14日	262	14
6	湯梨浜町	16,298	平成29年5月30日	246	15
7	三朝町	6,311	平成27年5月3日	1,004	4
8	倉吉市	47,980	平成29年3月13日	324	12
9	北栄町	14,542	平成28年1月20日	742	7
10	琴浦町	17,010	平成28年6月21日	589	10
11	大山町	16,024	平成29年1月10日	386	11
12	日吉津村	3,499	平成26年11月16日	1,172	3
13	米子市	148,720	平成29年11月8日	84	18
14	南部町	10,767	平成29年3月21日	316	13
15	境港市	33,431	平成29年9月11日	142	16
16	伯耆町	10,881	平成27年6月21日	955	5
17	江府町	2,891	平成24年7月10日	2,031	2
18	日野町	3,101	平成27年12月23日	770	6
19	日南町	4,458	平成28年4月14日	657	8

人口合計 565,233 人

人口は、平成29年10月1日現在の推計人口

都道府県別交通事故死者数（1月末）（資料7）

平成30年1月末

管 区	都 道 府 県	01月01日～31日				01月01日～01月31日						
		本年	前年	増減数	増減率	本年	順位	前年	増減数	順位	増減率	順位
北海道	札幌	4	3	1	33.3	4		3	1		33.3	
	函館	2	1	1	100.0	2		1	1		100.0	
	旭川	5		5	—	5			5		—	
	釧路	4	1	3	300.0	4		1	3		300.0	
	北見	2	1	1	100.0	2		1	1		100.0	
	計	17	6	11	183.3	17	3	6	11	1	183.3	4
東北	青森	3	8	-5	-62.5	3	30	8	-5	46	-62.5	37
	岩手	10	8	2	25.0	10	12	8	2	11	25.0	18
	宮城	5		5	—	5	23		5	7	—	—
	秋田	2		2	—	2	36		2	11	—	—
	山形	1	2	-1	-50.0	1	42	2	-1	32	-50.0	35
	福島	8	6	2	33.3	8	17	6	2	11	33.3	15
		計	29	24	5	20.8	29	…	24	5	…	20.8
東京		14	8	6	75.0	14	7	8	6	4	75.0	10
関東	茨城	13	16	-3	-18.8	13	8	16	-3	38	-18.8	29
	栃木	7	11	-4	-36.4	7	20	11	-4	43	-36.4	34
	群馬	2	10	-8	-80.0	2	36	10	-8	47	-80.0	40
	埼玉	17	13	4	30.8	17	3	13	4	9	30.8	16
	千葉	20	14	6	42.9	20	1	14	6	4	42.9	13
	神奈川	18	9	9	100.0	18	2	9	9	2	100.0	6
	新潟	10	3	7	233.3	10	12	3	7	3	233.3	2
	山梨	6	6	0	0.0	6	21	6	0	26	0.0	23
	長野	3	7	-4	-57.1	3	30	7	-4	43	-57.1	36
	静岡	9	9	0	0.0	9	15	9	0	26	0.0	23
	計	105	98	7	7.1	105	…	98	7	…	7.1	…
中部	富山	4	2	2	100.0	4	26	2	2	11	100.0	6
	石川	4	4	0	0.0	4	26	4	0	26	0.0	23
	福井	3	2	1	50.0	3	30	2	1	20	50.0	11
	岐阜	11	5	6	120.0	11	10	5	6	4	120.0	5
	愛知	17	12	5	41.7	17	3	12	5	7	41.7	14
	三重	8	7	1	14.3	8	17	7	1	20	14.3	20
		計	47	32	15	46.9	47	…	32	15	…	46.9
近畿	滋賀	2	1	1	100.0	2	36	1	1	20	100.0	6
	京都	3	3	0	0.0	3	30	3	0	26	0.0	23
	大阪	15	13	2	15.4	15	6	13	2	11	15.4	19
	兵庫	11	14	-3	-21.4	11	10	14	-3	38	-21.4	30
	奈良	2	6	-4	-66.7	2	36	6	-4	43	-66.7	38
	和歌山	1	4	-3	-75.0	1	42	4	-3	38	-75.0	39
		計	34	41	-7	-17.1	34	…	41	-7	…	-17.1
中国	鳥取	2		2	—	2	36		2	11	—	—
	島根		3	-3	-100.0		44	3	-3	38	-100.0	41
	岡山	5	7	-2	-28.6	5	23	7	-2	35	-28.6	31
	広島	9	7	2	28.6	9	15	7	2	11	28.6	17
	山口		2	-2	-100.0		44	2	-2	35	-100.0	41
		計	16	19	-3	-15.8	16	…	19	-3	…	-15.8
四国	徳島		2	-2	-100.0		44	2	-2	35	-100.0	41
	香川	3	1	2	200.0	3	30	1	2	11	200.0	3
	愛媛	5	5	0	0.0	5	23	5	0	26	0.0	23
	高知	4	1	3	300.0	4	26	1	3	10	300.0	1
	計	12	9	3	33.3	12	…	9	3	…	33.3	…
九州	福岡	12	11	1	9.1	12	9	11	1	20	9.1	22
	佐賀		1	-1	-100.0		44	1	-1	32	-100.0	41
	長崎	4	2	2	100.0	4	26	2	2	11	100.0	6
	熊本	8	7	1	14.3	8	17	7	1	20	14.3	20
	大分	3	2	1	50.0	3	30	2	1	20	50.0	11
	宮崎	6	9	-3	-33.3	6	21	9	-3	38	-33.3	32
	鹿児島	10	10	0	0.0	10	12	10	0	26	0.0	23
	沖縄	2	3	-1	-33.3	2	36	3	-1	32	-33.3	32
	計	45	45	0	0.0	45	…	45	0	…	0.0	…
	合計	319	282	37	13.1	319	…	282	37	…	13.1	…

都道府県別高齢者死者数（1月末）（資料8）

平成30年1月末

管 区	都 道 府 県	01月01日～31日				01月01日～01月31日						
		本年	前年	増減数	増減率	本年	順位	前年	増減数	順位	増減率	順位
北海道	札幌	2	2	0	0.0	2		2	0		0.0	
	函館	1		1	—	1			1		—	
	旭川			0	—				0		—	
	釧路	2		2	—	2			2		—	
	北見		1	-1	-100.0			1	-1		-100.0	
計	5	3	2	66.7	5	16	3	2	12	66.7	11	
東北	青森	3	5	-2	-40.0	3	20	5	-2	37	-40.0	26
	岩手	3	4	-1	-25.0	3	20	4	-1	27	-25.0	20
	宮城	3		3	—	3	20		3	9	—	—
	秋田	1		1	—	1	34		1	19	—	—
	山形			0	—		40		0	24	—	—
	福島	7	5	2	40.0	7	11	5	2	12	40.0	15
計	17	14	3	21.4	17	…	14	3	…	21.4	…	
東京		7	2	5	250.0	7	11	2	5	6	250.0	2
関東	茨城	8	8	0	0.0	8	7	8	0	24	0.0	17
	栃木	5	8	-3	-37.5	5	16	8	-3	41	-37.5	25
	群馬	1	7	-6	-85.7	1	34	7	-6	47	-85.7	32
	埼玉	9	8	1	12.5	9	5	8	1	19	12.5	16
	千葉	15	5	10	200.0	15	1	5	10	1	200.0	3
	神奈川	12	5	7	140.0	12	2	5	7	2	140.0	7
	新潟	9	3	6	200.0	9	5	3	6	4	200.0	3
	山梨	3	4	-1	-25.0	3	20	4	-1	27	-25.0	20
	長野		4	-4	-100.0		40	4	-4	46	-100.0	33
	静岡	4	7	-3	-42.9	4	18	7	-3	41	-42.9	27
計	66	59	7	11.9	66	…	59	7	…	11.9	…	
中部	富山	2		2	—	2	30		2	12	—	—
	石川	3	4	-1	-25.0	3	20	4	-1	27	-25.0	20
	福井	3	1	2	200.0	3	20	1	2	12	200.0	3
	岐阜	8	2	6	300.0	8	7	2	6	4	300.0	1
	愛知	12	5	7	140.0	12	2	5	7	2	140.0	7
	三重	6	3	3	100.0	6	14	3	3	9	100.0	9
計	34	15	19	126.7	34	…	15	19	…	126.7	…	
近畿	滋賀	2		2	—	2	30		2	12	—	—
	京都	1	3	-2	-66.7	1	34	3	-2	37	-66.7	30
	大阪	11	7	4	57.1	11	4	7	4	7	57.1	12
	兵庫	7	8	-1	-12.5	7	11	8	-1	27	-12.5	19
	奈良	1	4	-3	-75.0	1	34	4	-3	41	-75.0	31
和歌山		1	-1	-100.0		40	1	-1	27	-100.0	33	
計	22	23	-1	-4.3	22	…	23	-1	…	-4.3	…	
中国	鳥取	1		1	—	1	34		1	19	—	—
	島根		2	-2	-100.0		40	2	-2	37	-100.0	33
	岡山	2	5	-3	-60.0	2	30	5	-3	41	-60.0	28
	広島	8	4	4	100.0	8	7	4	4	7	100.0	9
	山口		1	-1	-100.0		40	1	-1	27	-100.0	33
計	11	12	-1	-8.3	11	…	12	-1	…	-8.3	…	
四国	徳島		1	-1	-100.0		40	1	-1	27	-100.0	33
	香川	1		1	—	1	34		1	19	—	—
	愛媛	2	5	-3	-60.0	2	30	5	-3	41	-60.0	28
	高知	3		3	—	3	20		3	9	—	—
計	6	6	0	0.0	6	…	6	0	…	0.0	…	
九州	福岡	8	8	0	0.0	8	7	8	0	24	0.0	17
	佐賀		1	-1	-100.0		40	1	-1	27	-100.0	33
	長崎	3	2	1	50.0	3	20	2	1	19	50.0	13
	熊本	3	4	-1	-25.0	3	20	4	-1	27	-25.0	20
	大分	3	1	2	200.0	3	20	1	2	12	200.0	3
	宮崎	4	6	-2	-33.3	4	18	6	-2	37	-33.3	24
	鹿児島	6	4	2	50.0	6	14	4	2	12	50.0	13
	沖縄		1	-1	-100.0		40	1	-1	27	-100.0	33
計	27	27	0	0.0	27	…	27	0	…	0.0	…	
合計		195	161	34	21.1	195	…	161	34	…	21.1	…

歩行者事故

(資料9)

1 交通事故発生状況 (1月末)

	発生件数	死者数	負傷者数
平成30年	15	0	15
平成29年	11	1	11
増減数	4	-1	4
増減率	36.4%	-100.0%	36.4%

2 月別(件数)

	1月	2月	3月	4月	5月	6月	7月	8月	9月	10月	11月	12月	合計
平成30年	15												15
平成29年	11												11

3 時間別(件数)

	0~2	2~4	4~6	6~8	8~10	10~12	12~14	14~16	16~18	18~20	20~22	22~24	合計
平成30年	0	1	0	1	0	4	0	0	3	3	3	0	15
構成率	0.0%	6.7%	0.0%	6.7%	0.0%	26.7%	0.0%	0.0%	20.0%	20.0%	20.0%	0.0%	100.0%

4 道路形状別(件数)

	件数	構成率
交差点等	9	60.0%
単路	4	26.7%
その他	2	13.3%
合計	15	100.0%

5 道路別(件数)

	件数	構成率
国道	4	26.7%
県道	4	26.7%
市町村道等	7	46.7%
合計	15	100.0%

6 事故類型(件数)

	件数	構成率	
対面通行	1	6.7%	
背面通行	3	20.0%	
横断中	横断歩道	6	40.0%
	横断歩道付近	0	0.0%
	その他	1	6.7%
路上遊戯等	1	6.7%	
その他	3	20.0%	
合計	15	100.0%	

7 自宅からの距離(死傷者)

	死者	構成率	負傷者	構成率
50m以下	0	-	0	0.0%
100m以下	0	-	0	0.0%
500m以下	0	-	4	26.7%
1,000m以下	0	-	2	13.3%
2,000m以下	0	-	2	13.3%
2,000m以上	0	-	7	46.7%
調査不能	0	-	0	0.0%
合計	0	-	15	100.0%

8 法令違反(死傷者)

	信号無視	通行区分	横断歩道外横断	斜め横断	横直前直断後	禁止場所横断	酔酩・徘徊 寝そべり	飛出し	その他	違反あり	全死傷者に 対する 構成率	違反なし	合計
幼児											0.0%		
小学生											0.0%		
中学生											0.0%	1	1
高校生											0.0%	2	2
その他年齢		1							1	2	13.3%	4	6
高齢者	1		1							2	13.3%	4	6
合計	1	1	1						1	4	26.7%	11	15
違反に占める構成率	25.0%	25.0%	25.0%	0.0%	0.0%	0.0%	0.0%	0.0%	25.0%				

9 所属別発生状況

	鳥取	郡家	智頭	浜村	倉吉	琴浦大山	米子	境港	黒坂	高速	合計
件数	4	1	0	0	0	0	8	1	1	0	15
死者数	0	0	0	0	0	0	0	0	0	0	0
負傷者数	4	1	0	0	0	0	8	1	1	0	15

自 転 車 事 故

(資料10)

1 交通事故発生状況 (1 月 末)

	件数	死者数	負傷者数
平成30年	7	0	7
平成29年	5	0	5
増減数	2	0	2
増減率	40.0%	—	40.0%

※ 発生件数は自転車に関わった事故で、死者数負傷者数は自転車乗車中のもの

2 月別(件数)

	1月	2月	3月	4月	5月	6月	7月	8月	9月	10月	11月	12月	合計
平成30年	7												7
平成29年	5												5

3 時間別(件数)

	0~2	2~4	4~6	6~8	8~10	10~12	12~14	14~16	16~18	18~20	20~22	22~24	合計
平成30年	0	0	0	0	1	1	0	1	1	2	1	0	7
構成率	0.0%	0.0%	0.0%	0.0%	14.3%	14.3%	0.0%	14.3%	14.3%	28.6%	14.3%	0.0%	100.0%

4 道路形状別(件数)

	件数	構成率
交差点等	5	71.4%
単 路	2	28.6%
その他	0	0.0%
合 計	7	100.0%

5 道路別(件数)

	件数	構成率
国道	2	28.6%
県道	2	28.6%
市町村道等	3	42.9%
合 計	7	100.0%

6 事故類型(件数)

	件数	構成率	
自転車対人	0	0.0%	
車 両 相 互	正面衝突	0	0.0%
	追突	1	14.3%
	出会い頭	5	71.4%
	その他	1	14.3%
自転車単独	0	0.0%	
踏切	0	0.0%	
合 計	7	100.0%	

7 自宅からの距離(死傷者)

	死者	構成率	負傷者	構成率
50m以下	0	-	0	0.0%
100m以下	0	-	0	0.0%
500m以下	0	-	1	14.3%
1,000m以下	0	-	2	28.6%
2,000m以下	0	-	1	14.3%
2,000m以上	0	-	3	42.9%
調査不能	0	-	0	0.0%
合 計	0	-	7	100.0%

8 法令違反(自転車)

	信号無視	通行区分	交差点安全進行	徐行・一時停止	通行方法	操作不適	前方不注意	安全不確認	その他	違反あり	全死傷者に 対する 構成率	違反なし	合計
幼児													
小学生												1	1
中学生												1	1
高校生												2	2
その他年齢	1									1	14.3	1	2
高齢者												1	1
合計	1									1	14.3	6	7
違反に占める構成率	100.0%	0.0%	0.0%	0.0%	0.0%	0.0%	0.0%	0.0%	0.0%				

9 所属別発生状況

	鳥取	郡家	智頭	浜村	倉吉	琴浦大山	米子	境港	黒坂	高速	合計
件数	5	0	0	0	1	0	1	0	0	0	7
死者数	0	0	0	0	0	0	0	0	0	0	0
負傷者数	5	0	0	0	1	0	1	0	0	0	7

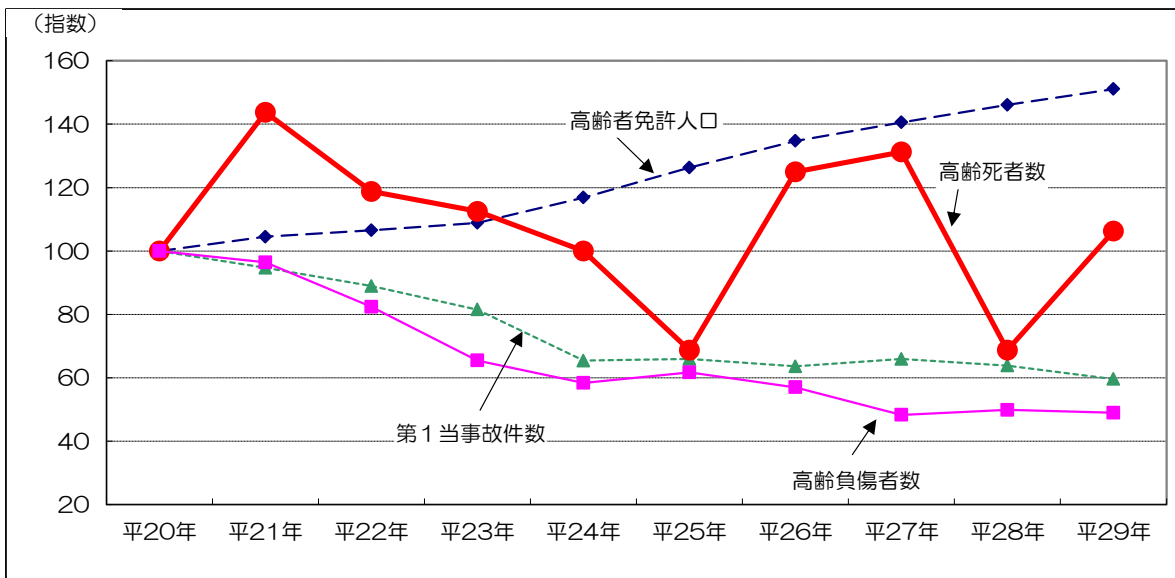
高齢者の免許人口と交通事故の推移

(資料11)

1 高齢者人口・高齢者免許人口の推移 (人口は各年10月1日現在の推計人口)

		平20年	平21年	平22年	平23年	平24年	平25年	平26年	平27年	平28年	平29年
人口	高齢者	152,147	154,147	153,614	153,376	157,197	161,774	166,084	169,439	171,530	173,562
	構成率	25.6%	26.1%	26.1%	26.2%	27.0%	28.0%	28.9%	29.7%	30.1%	30.7%
	指数	100	101	101	101	103	106	109	111	113	114
全人口		594,915	591,150	588,667	585,475	581,870	577,642	574,022	570,188	569,579	565,233
免許人口	高齢者	64,035	66,898	68,218	69,710	74,823	80,882	86,279	90,002	93,560	96,748
	構成率	16.7%	17.4%	17.8%	18.1%	19.5%	21.0%	22.4%	23.4%	24.4%	25.3%
	指数	100	104	107	109	117	126	135	141	146	151
全免許人口		383,289	383,799	384,246	384,470	384,555	385,303	385,212	384,310	383,244	381,741

2 高齢者事故の推移 (グラフは、平成20年の各項目を100とした年別指数。)



		20年	21年	22年	23年	24年	25年	26年	27年	28年	29年	30年1月末
高齢者第1当事者	発生件数	379	359	337	309	248	250	241	250	242	226	22
	構成率	17.7%	18.4%	18.6%	18.5%	17.9%	19.5%	20.6%	23.7%	24.5%	23.4%	24.7%
	指数	100	95	89	82	65	66	64	66	64	60	
高齢者被害者	死者数	16	23	19	18	16	11	20	21	11	17	1
	構成率	53.3%	62.2%	45.2%	69.2%	53.3%	44.0%	58.8%	55.3%	64.7%	65.4%	50.0%
	指数	100	144	119	113	100	69	125	131	69	106	
全事故	発生件数	2,138	1,952	1,812	1,668	1,389	1,280	1,168	1,053	987	965	89
	死者数	30	37	42	26	30	25	34	38	17	26	2
	負傷者数	2,733	2,439	2,273	2,076	1,658	1,619	1,396	1,250	1,243	1,162	103

(注. 高齢者事故の発生件数は、高齢者が第1当事者の事故。死傷者数は高齢者が死傷した人数)

高齢者事故の特徴（1月末）

（資料12）

1 高齢者事故発生状況

（1）発生状況

	件数	死者数	負傷者
30年	22	1	18
29年	16	1	17
増減数	6	0	1
増減率	37.5%	0.0%	5.9%

（2）路線別死傷者数

	死傷者数	構成率
国道	8	42.1%
県道	9	47.4%
市町村道	1	5.3%
その他	1	5.3%
合計	19	100.0%

※ 発生件数は、高齢者が第1当事者の事故

死傷者数は高齢者が死傷した人数

（3）所属別死傷者数

	鳥取	郡家	智頭	浜村	倉吉	琴浦大山	米子	境港	黒坂	高速	合計
死者数	1										1
負傷者数	3		1	1	2		10		1		18

（4）時間別死傷者数

	0-2	2-4	4-6	6-8	8-10	10-12	12-14	14-16	16-18	18-20	20-22	22-24	合計
死傷者数					2	4	1	2	3	5	2		19
構成率					10.5%	21.1%	5.3%	10.5%	15.8%	26.3%	10.5%		100.0%

（5）違反別発生件数

	信号無視	交差点安全進行	一時不停止	横断歩行者妨害	ハンドル・ブレーキ不運	動静不注視	前方不注意	安全不確認	その他	合計
件数	1	4	2	3	2	1	3	4	2	22
構成率	4.5%	18.2%	9.1%	13.6%	9.1%	4.5%	13.6%	18.2%	9.1%	100.0%

2 高齢者交通死亡事故の特徴

（1）発生状況

	死者数	うち 高齢者	うち 75歳以上	構成率
30年	2	1	1	50.0%
29年	2	1		50.0%
増減数	0	0	1	
増減率	0.0%	0.0%	—	

（2）全国の死者数

	死者数	うち 高齢者	構成率
30年	319	195	61.1%
29年	282	161	57.1%
増減数	37	34	
増減率	13.1%	21.1%	

※ 構成率＝うち高齢者/死者数

(3) 年齢別死者数

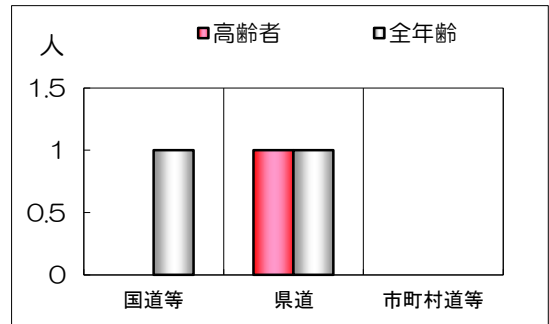
	15歳以下	16歳～24歳	その他	高齢者	うち75歳以上	合計
死者数			1	1	1	2
構成率			50.0%	50.0%	100.0%	100%

(4) 第一当事者の年齢別事故件数

	16歳～24歳	その他	高齢者	うち75歳以上	合計
件数		1	1	1	2
構成率		50.0%	50.0%	100.0%	100.0%

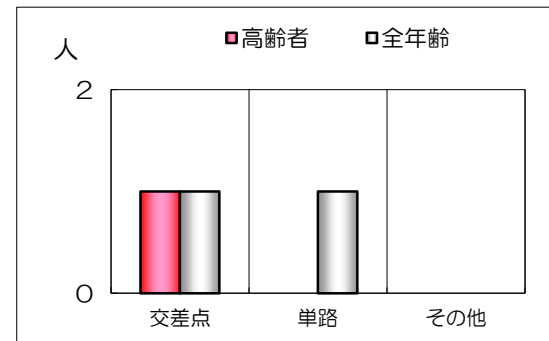
(5) 道路別死者数

	国道等	県道	市町村道等	合計
全年齢	1	1		2
うち高齢者		1		1
うち75歳以上		1		1
高齢者の構成率		100.0%		50.0%



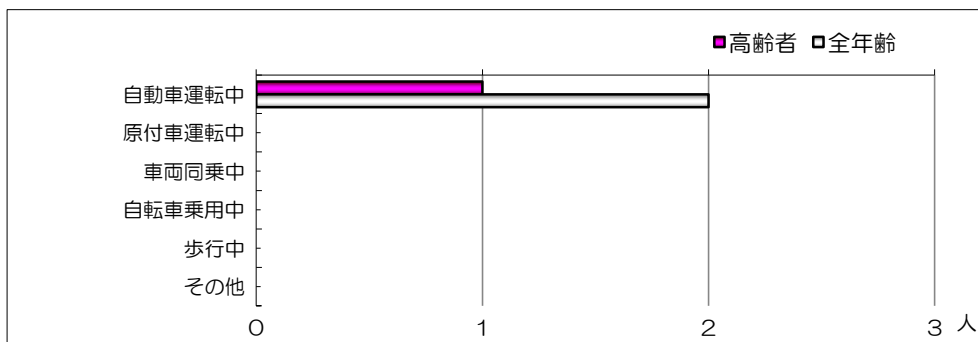
(6) 道路形状別死者数 (交差点は付近を含む)

	交差点	単路	その他	合計
全年齢	1	1		2
うち高齢者	1			1
うち75歳以上	1			1
高齢者の構成率	100.0%			50.0%



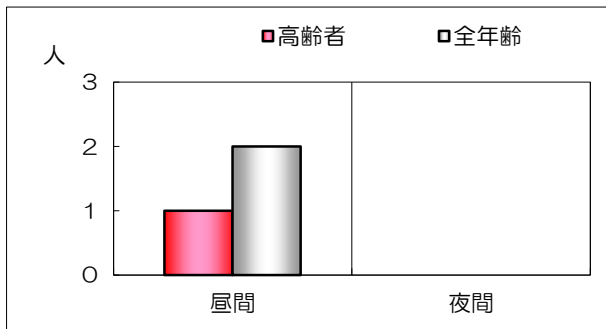
(7) 状態別死者数

	自動車運転中	自二原付運転中	車両同乗中	自転車乗用中	歩行中	その他(含不明)	合計
全年齢	2						2
うち高齢者	1						1
うち75歳以上	1						1
高齢者の構成率	50.0%						50.0%



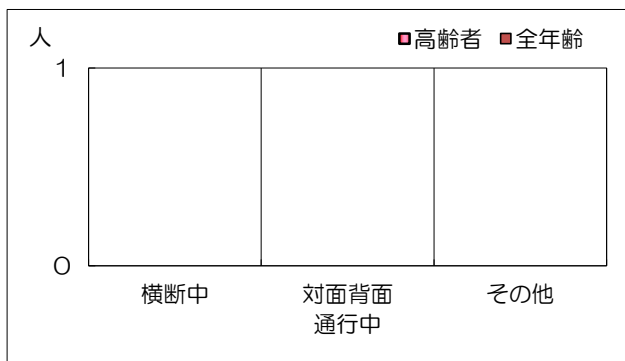
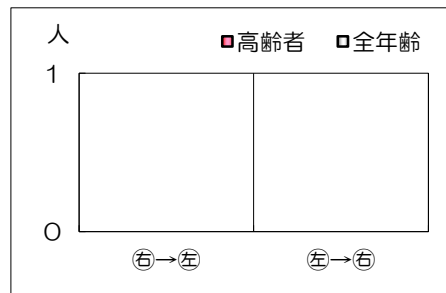
(8) 昼夜別死者数

	昼間	夜間	合計
全年齢	2		2
うち高齢者	1		1
うち75歳以上	1		1
高齢者の構成率	50.0%		50.0%



(9) 歩行状態別死者数

	横断中		対面背面 面通行	その他	合計
	右→左	左→右			
全年齢					
うち高齢者					
うち75歳以上					
高齢者の構成率					



道路別・署別・事故類型別発生状況（1月末）

（資料14）

		合計	警 察 署 別										事故類型別				
			鳥取	郡家	智頭	浜村	倉吉	琴浦大山	米子	境港	黒坂	高速隊	人对車両	車両相互	車両単独	踏切	
合 計	件数	89	24	3	1	3	13	1	35	4	2	3	15	73	1		
	死者	2	1									1		1	1		
	負傷者	103	25	4	1	4	15	1	43	4	3	3	15	87	1		
国 道	9号	件数	11	4			3		4				2	9			
		死者															
		負傷者	12	4			4			4				2	10		
	29号	件数	3	3											3		
		死者															
		負傷者	3	3											3		
	53号	件数	2	1		1									2		
		死者															
		負傷者	2	1		1									2		
	179号	件数	2				2								2		
		死者															
		負傷者	2				2								2		
	180号	件数															
		死者															
		負傷者															
	181号	件数	4						2		2		2	2			
		死者															
		負傷者	5							2	3		2	3			
	313号	件数	1				1								1		
		死者															
		負傷者	2				2								2		
	431号	件数	4						4						4		
		死者															
		負傷者	5							5					5		
	その他	件数	2		1		1								2		
		死者															
		負傷者	3		1		2								3		
高 速 道	件数	3										3		2	1		
	死者	1										1			1		
	負傷者	3										3		2	1		
自 専 道	件数																
	死者																
	負傷者																
県 道	主要地方道	件数	15	7			2	1	3	2			1	14			
		死者	1	1										1			
		負傷者	17	7			2	1	5	2			1	16			
	一般県道	件数	18	4			4		10				3	15			
		死者															
負傷者	22	5			4		13				3	19					
市 町 村 道	件数	21	4	1		3		11	2			5	16				
	死者																
	負傷者	24	4	2		3		13	2			5	19				
そ の 他	件数	3	1	1				1				2	1				
	死者																
	負傷者	3	1	1				1				2	1				