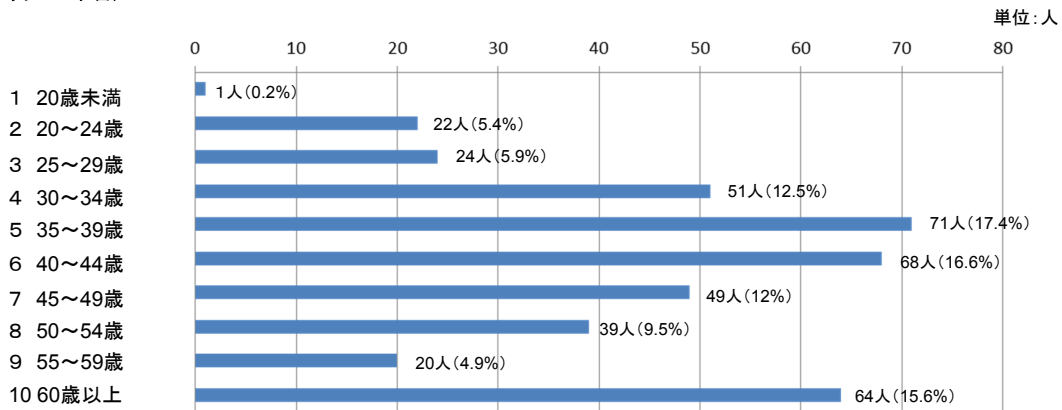


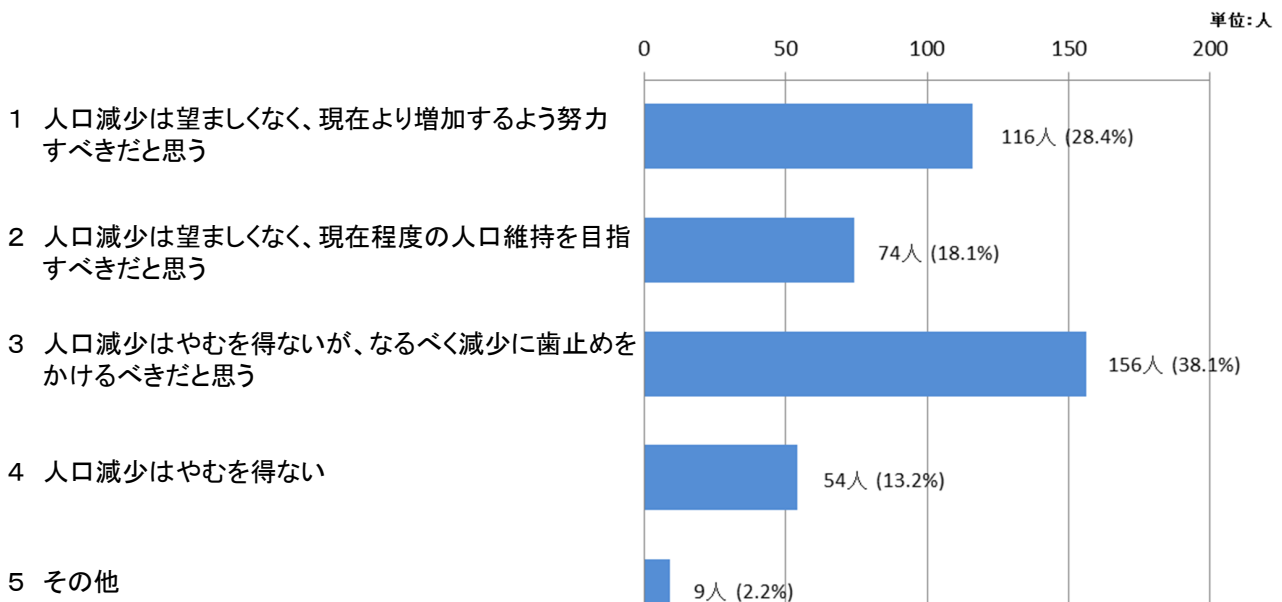
「地方創生」に対するアンケート結果 (県政参画電子アンケート)

<調査概要>

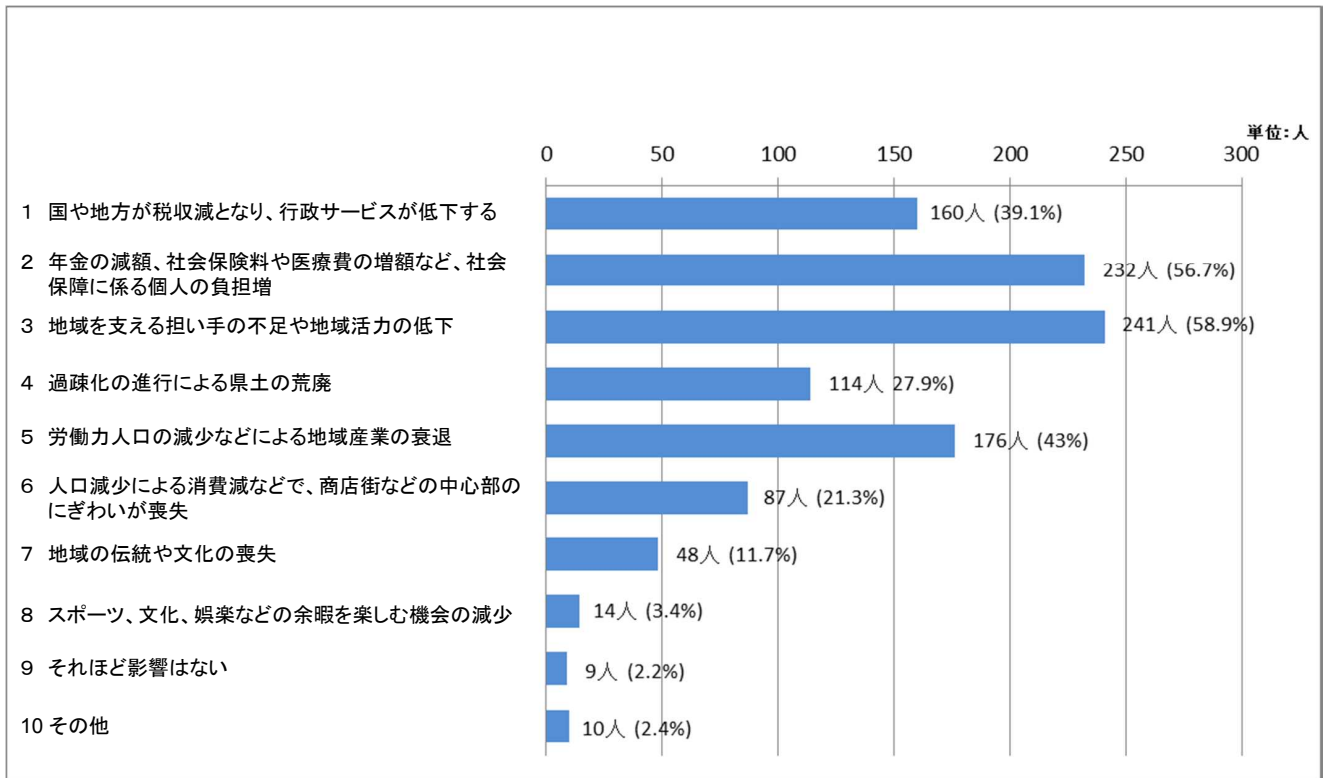
- ・期 間:平成26年12月19日(金)～平成27年1月6日(火)
- ・対 象:県政参画電子アンケート会員
- ・回 答:409名(男性:175名、女性:234名)／488名(83.8%)
- ・回答者の年齢



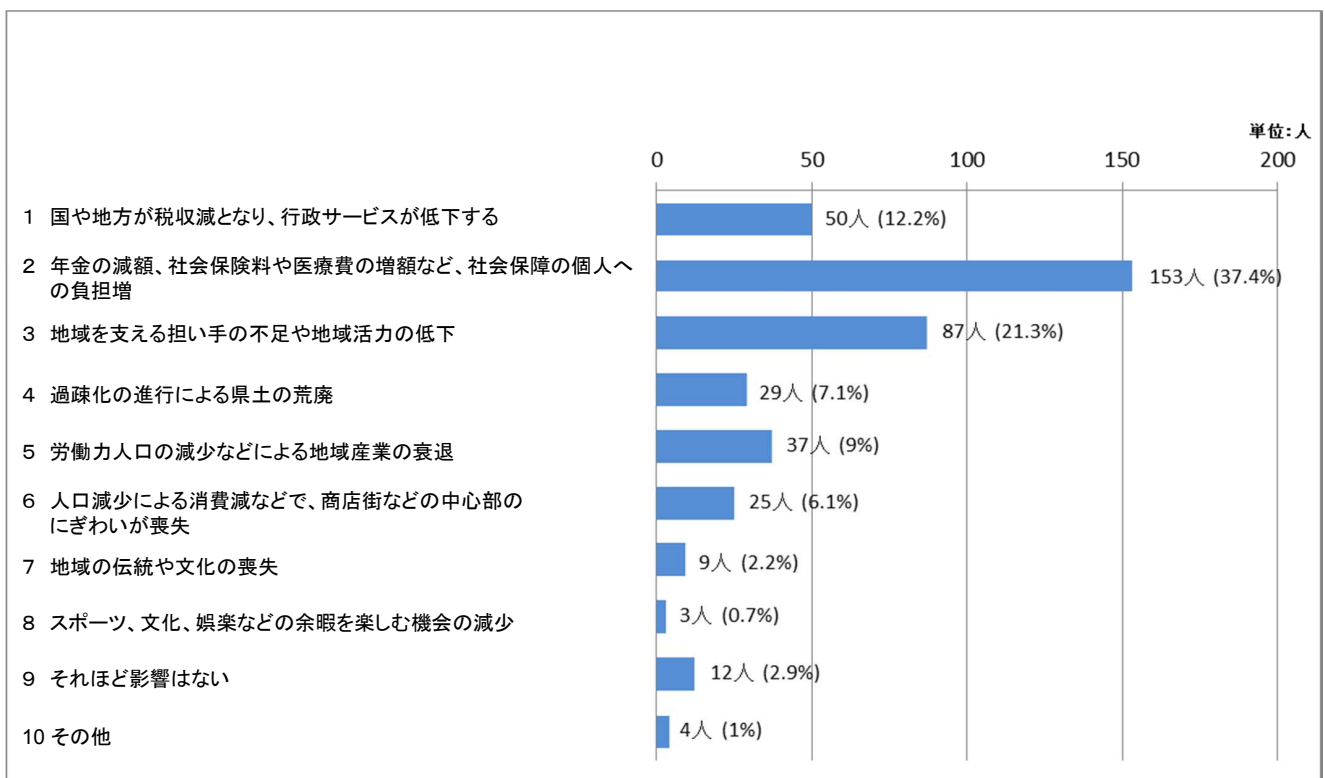
鳥取県の人口が減少していくことについてあなたの考えに最も近いものを1つ選んでください。



人口減少が進行していった場合に生じる社会への影響について、次のうちからあなたが影響が大きいと考えること及び不安を感じることを3つ以内で選んでください。

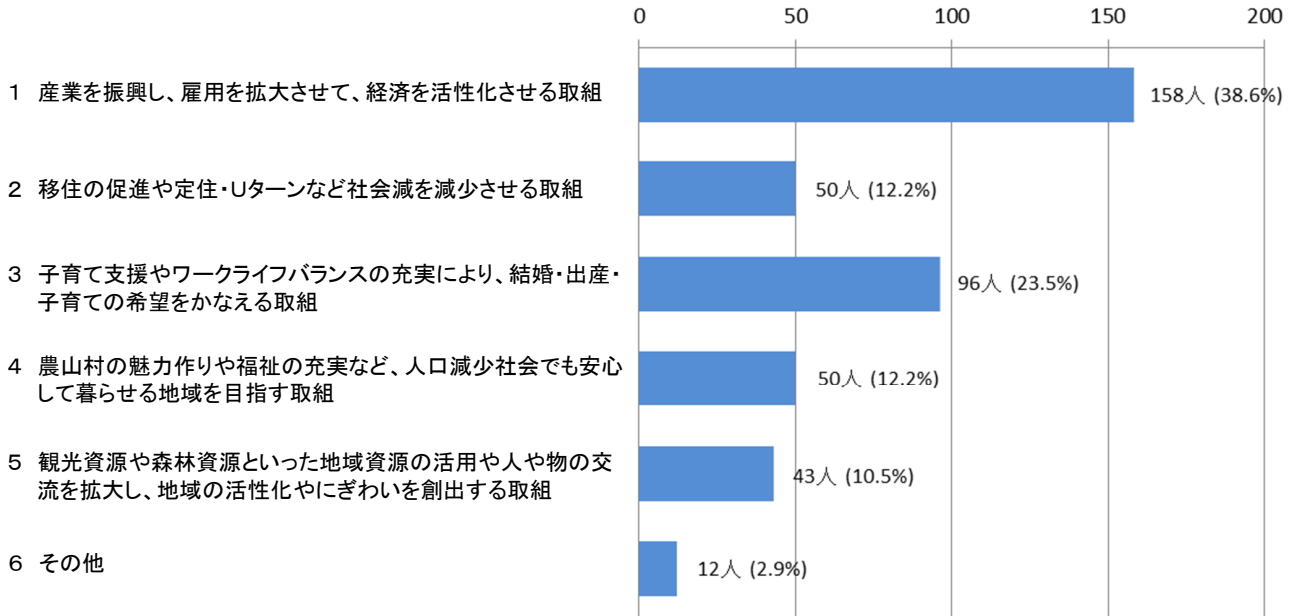


前段の項目の中であなたが特に影響が大きいと考えること及び不安を感じることについて1つ選んでください。



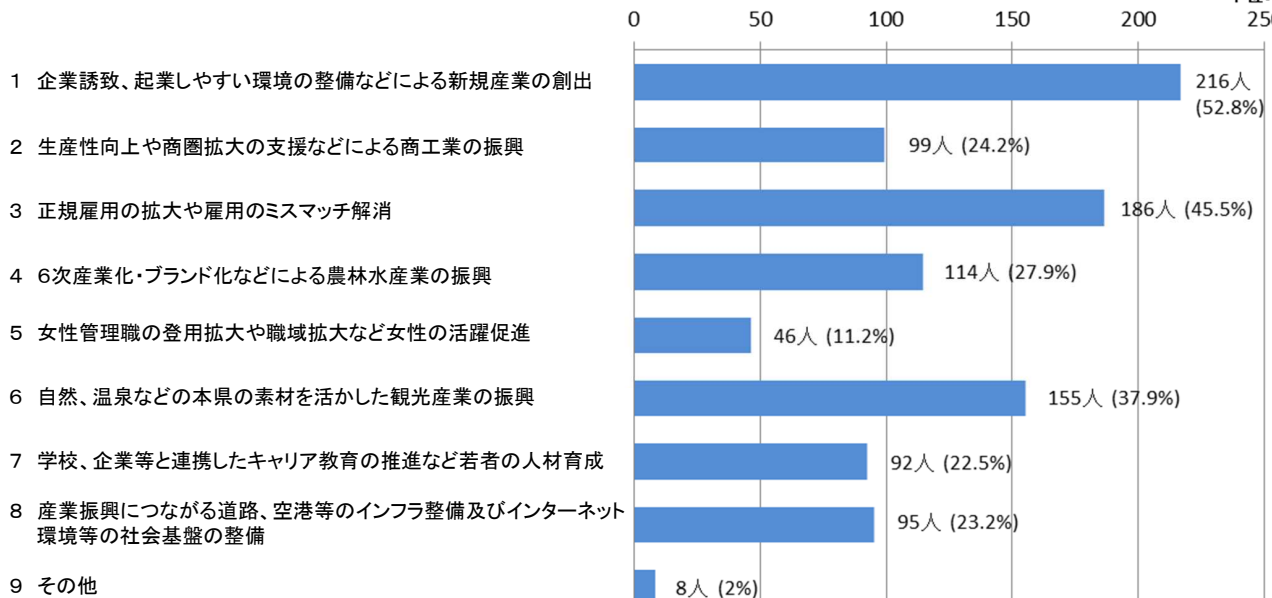
人口減少を克服し活力ある社会を目指して、鳥取県が今後取り組むべきことについて、最も重視すべきことは何だと思えますか。次の中から1つ選んでください。

単位：人
200

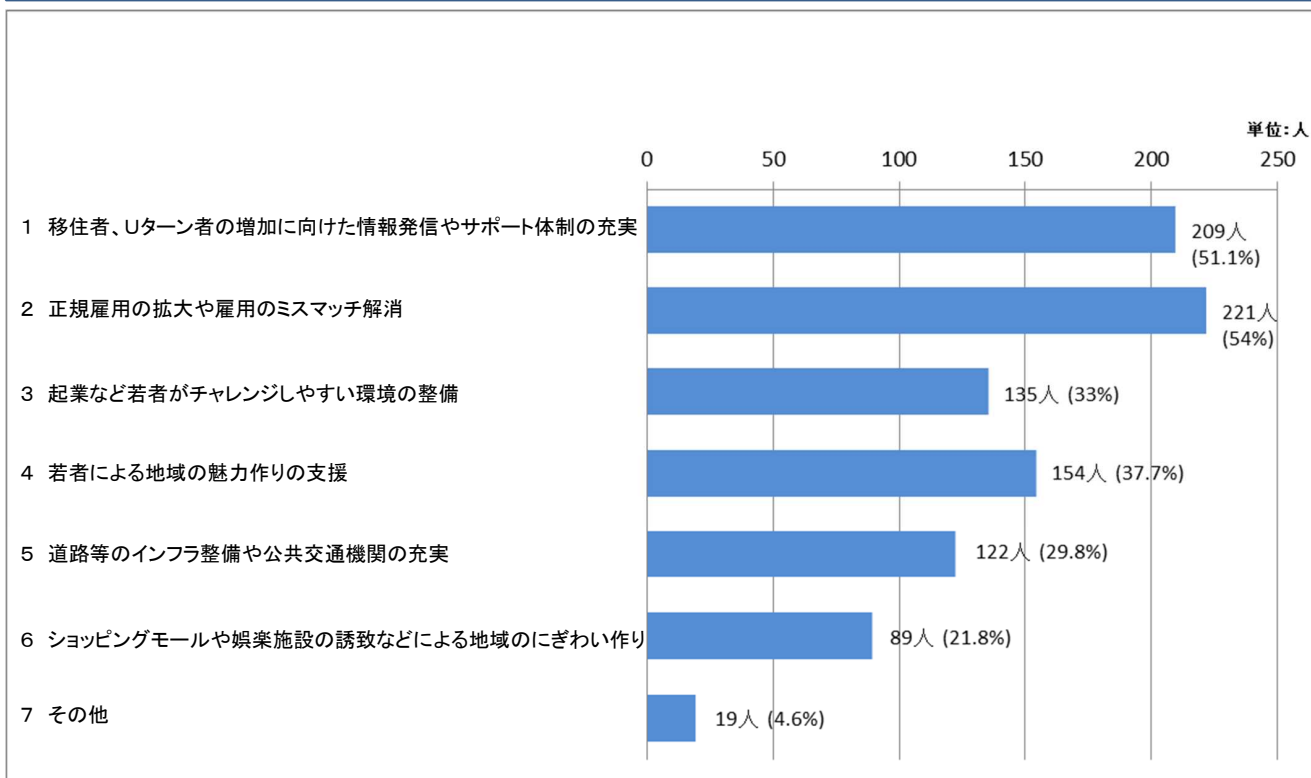


鳥取県がこれから地域経済の活性化を行う際に、こういった取組に力を入れるべきだとお考えになりますか。次の中から3つ以内で選んでください。

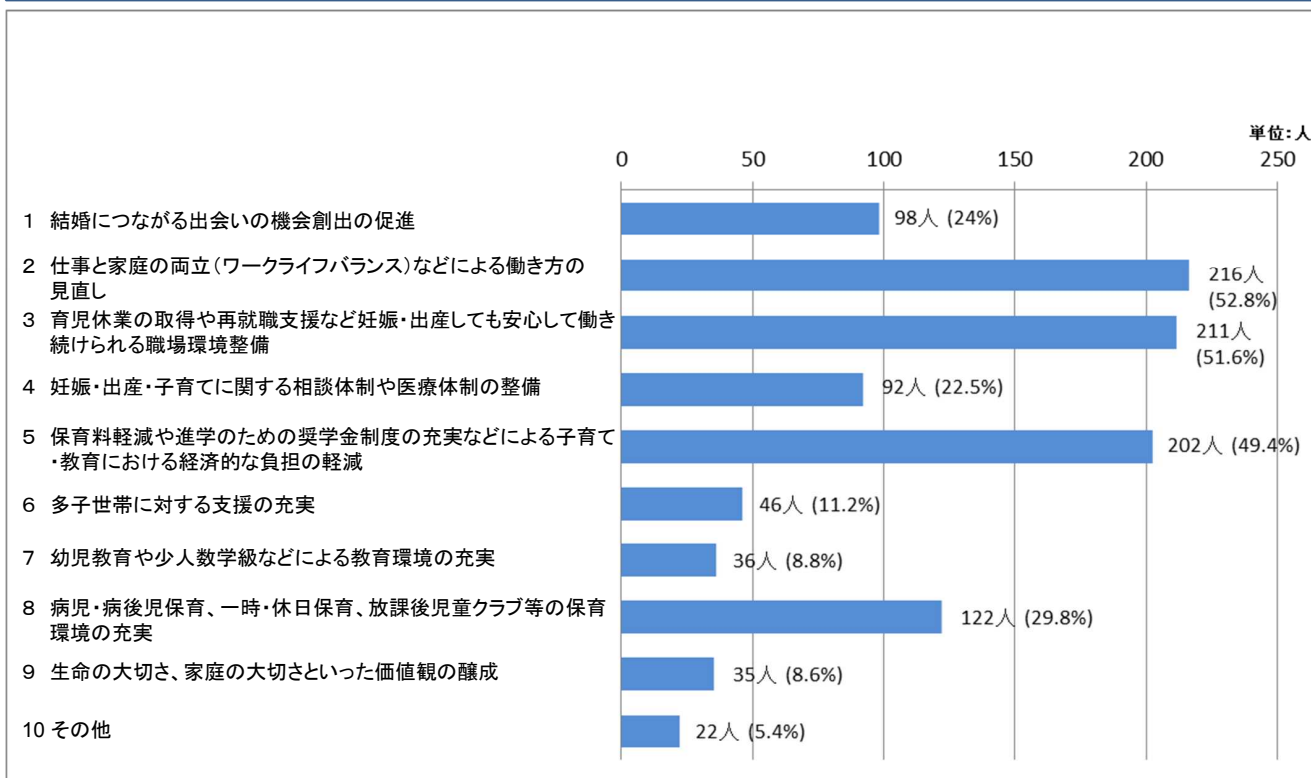
単位：人
250



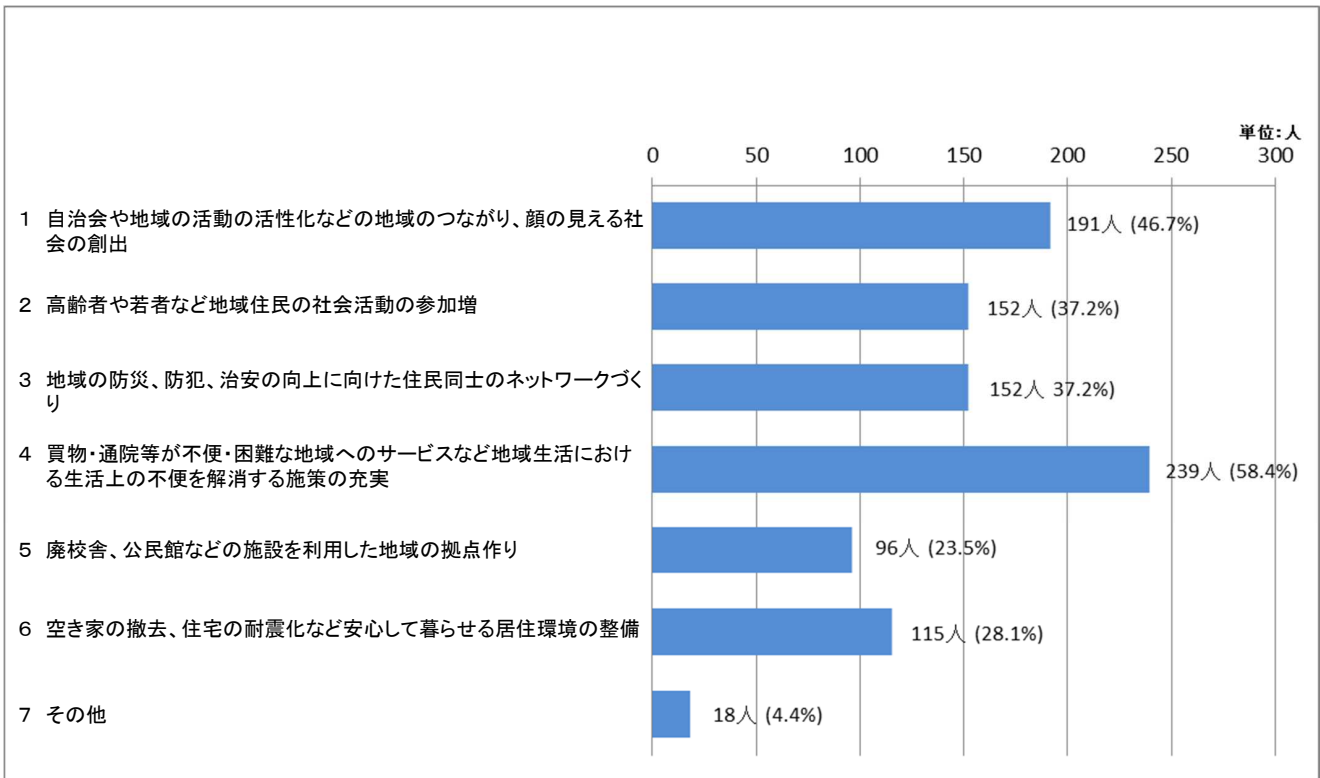
鳥取県がこれから社会減の減少に向けた取組を行う際に、こういった取組に力を入れるべきだとお考えになりますか。次の中から3つ以内で選んでお答えください。



11 鳥取県がこれから少子化に歯止めをかけるため、こういった取組に力を入れるべきだとお考えになりますか。次の中から3つ以内で選んでお答えください。



鳥取県がこれから人口減の中でも安心して暮らせる地域づくりを行う際に、どういった取組に力を入れるべきだとお考えになりますか。次の中から3つ以内で選んでお答えください。



鳥取県がこれから地域の活性化、にぎわいが創出される社会を目指した取組を行う際に、どういった取組に力を入れるべきだとお考えになりますか。次の中から3つ以内で選んでお答えください。

