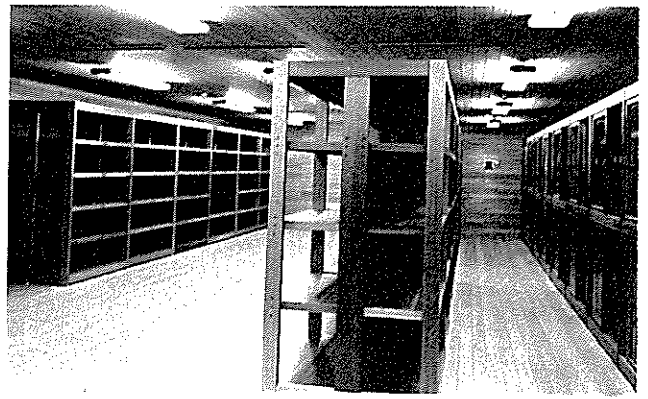
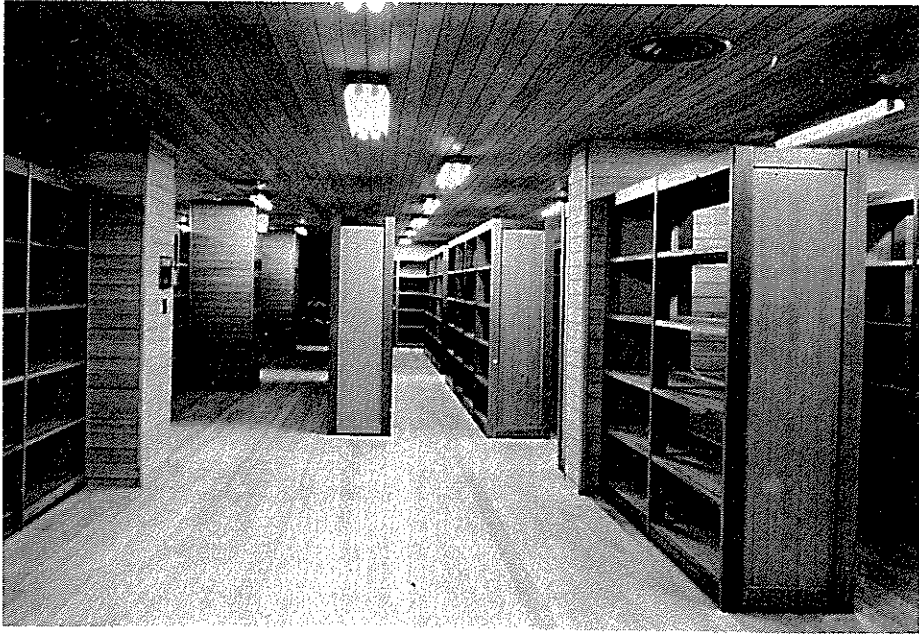


會議室



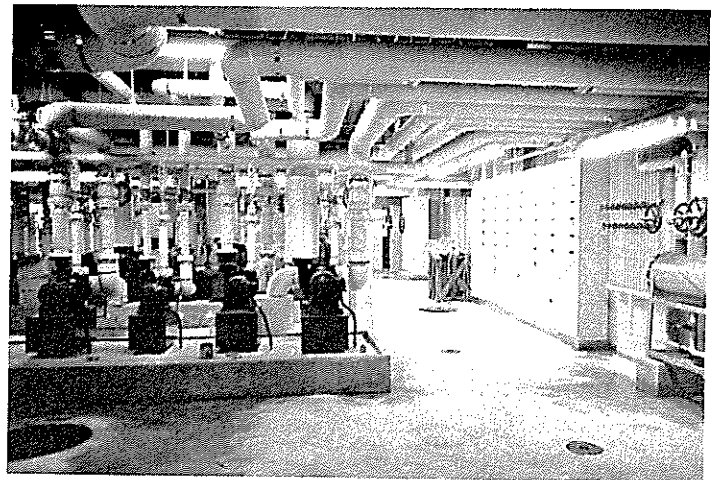
美術收藏庫



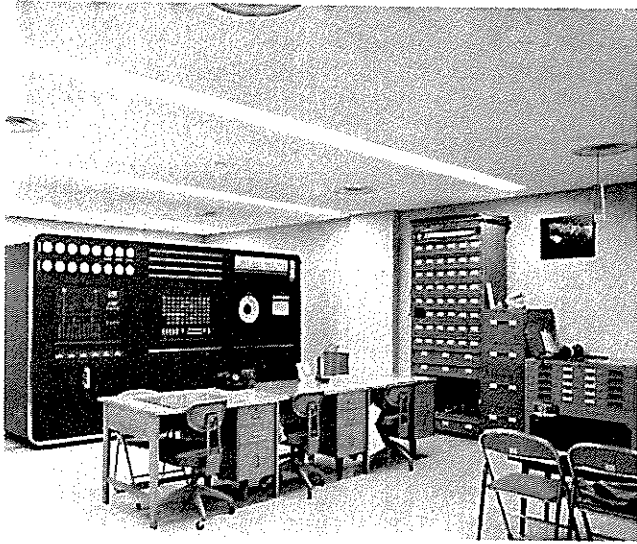
史料書庫



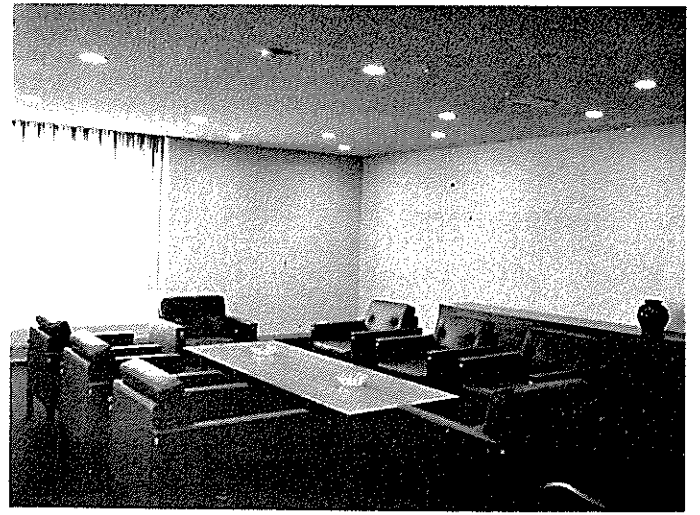
資料保管庫



空氣調和機械室

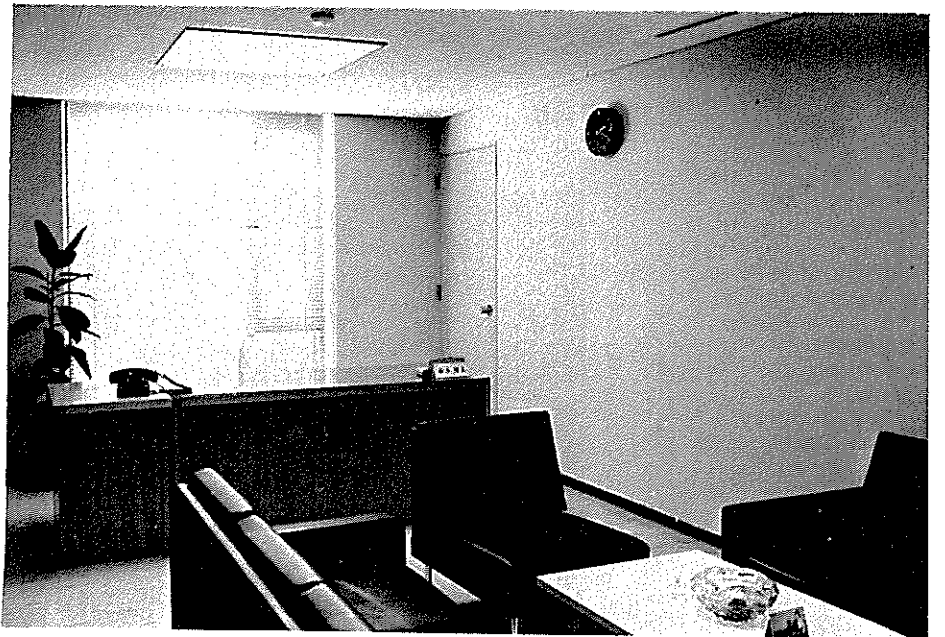


監視盤室



応接室

館長室



管理課



実験、準備工作室

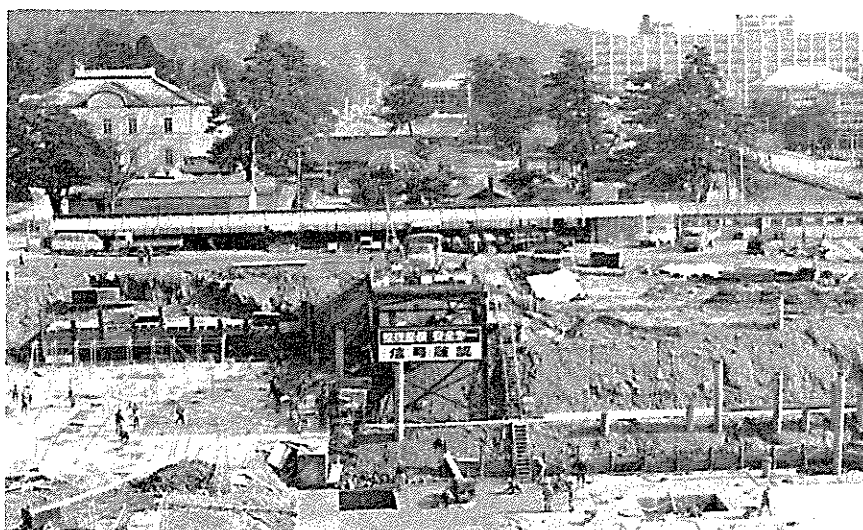
工事写真



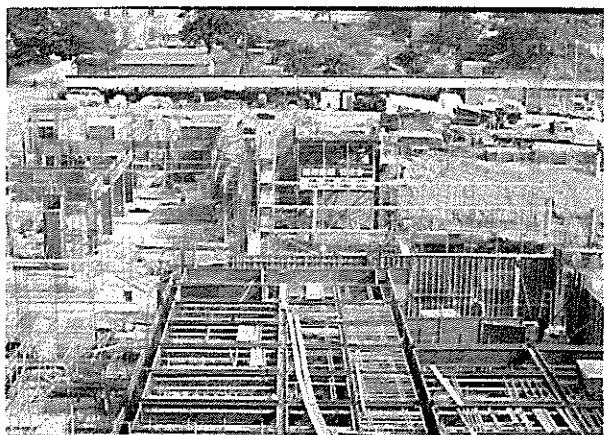
起工式場全景



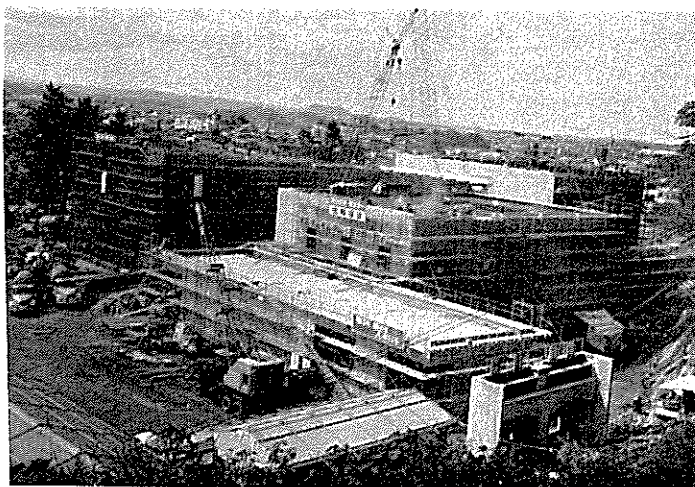
知事 鋳入式



基礎工事



1 階



2 階

## 8. 博物館建設費一覽

単位千円

区 分 \ 年 度	44年度	45年度	46年度	47年度	計
建 築 工 事 費		172,700	662,400	173,000	1,008,100
造 園 工 事 費				20,000	20,000
設 計 監 理 費	2,000	33,000	9,000	800	44,800
資 料 購 入 ・ 備 品 購 入 費			3,300	46,700	50,000
工 事 雑 費		3,816	800	1,530	6,146
合 計	2,000	209,516	675,500	242,030	1,129,046

## 9. 建 築 概 要

設 置 場 所 鳥取市東町2丁目124  
 敷 地 面 積 14,290m<sup>2</sup>  
 建 築 面 積 3,576m<sup>2</sup>  
 建 物 延 面 積 9,699mm  
 建 物 構 造 鉄筋コンクリート造 地下1階 地上2階 (1部3階)  
 着 工 昭和45年10月  
 竣 工 昭和47年6月  
 開 館 昭和47年10月1日  
 設 計 監 理 株式会社 日建設計  
 建 設 費 総 額 11億 2,904万 6 千円

竣 工  
 建 築 工 事 株式会社熊谷組広島支店  
 空 気 調 和 工 事 三機工業株式会社広島支店  
 電 気 工 事 栗原工業株式会社広島支店  
 衛 生 工 事 株式会社建材社大阪支店  
 昇 降 機 工 事 株式会社日立製作所中国営業所  
 外 構 工 事 株式会社熊谷組広島支店  
 植 栽 工 事 有限会社渡辺造園