

I 博物館管理の概況

1. 本館の沿革

- 昭和22年4月1日 鳥取県立公民館規定の制定により鳥取県立図書館内に鳥取県立公民館が併置され、図書部、科学部、集会部がおかれた。科学部は「科学研究館」として運営された。
- 昭和24年7月1日 鳥取県立公民館規定が廃止され、鳥取県立科学館設置条例に基づき「鳥取県立科学館」が設置される。
- 昭和24年7月23日 仁風閣に移転。
- 昭和27年4月 昭和26年12月博物館法の施行により、同法に基づく博物館相当施設として文部大臣の指定を受ける。
- 昭和27年5月17日 登録博物館となる。
- 昭和29年6月29日 鳥取県立科学博物館規定の制定により「鳥取県立科学博物館」と改称。
- 昭和39年9月7日 文化センター建設調査費を計上し、施設構想を検討。
- 昭和43年9月10日 文化センター敷地について、公設運動場と三の丸公園を充てることで知事と鳥取市長と合意。
- 昭和44年2月5日 県議会総務教育常任委員会で、鳥取市公設運動場に建設することに決定。
- 昭和44年4月2日 文化施設の建設促進のため、県に鳥取県立文化施設促進協議会を設置。
- 昭和44年5月30日 日建設計KKに建設構想図の作成を依頼。
- 昭和45年9月15日 鳥取県立博物館の実施設計完了。
- 昭和45年10月20日 鳥取市が公設運動場を県立博物館の建設敷地として県に無償譲与。
- 昭和45年10月20日 建設工事着工。
- 昭和47年4月1日 鳥取県立科学博物館を「鳥取県立博物館」と改正、組織も、管理課（庶務係、設備係）学芸課（学芸係、美術係、史料係）と二課制に拡充。
- 昭和47年5月31日 建設工事竣工。
- 昭和47年10月1日 鳥取県立博物館竣工式、開館式挙行。
開館記念郷土美術名作展開催（10月22日まで）
- 昭和48年4月7日 第4回日展鳥取展開催（4月29日まで）
- 昭和48年9月30日 開館一周年記念郷土美術展開催（10月21日まで）
世界の蝶展併催
- 昭和49年4月28日 前田寛治とその仲間展開催（5月19日まで）
- 昭和49年7月28日 人類の進化と旧石器展開催（8月26日まで）
- 昭和49年10月13日 東京国立博物館巡回展—日本近世の美術・工芸—開催（11月4日まで）
- 昭和50年4月1日 西本真一館長辞任に伴い木代彰県教育長が館長に就任
- 昭和50年5月11日 郷土の名刀展開催（6月1日まで）
- 昭和50年8月2日 鳥取の明治風俗展開催（8月31日まで）
- 昭和50年10月18日 鉄齋展開催（11月9日まで）
- 昭和51年4月16日 世界の貝展開催（5月30日まで）
- 昭和51年10月9日 松方コレクション展開催（11月7日まで）
- 昭和51年12月14日 木代彰館長辞任に伴い西尾優県教育長事務取扱。
- 昭和52年3月31日 文部省委嘱博物館活動振興方策研究事業終了（51～52年度継続研究）

2. 施設の概要

規 模

構造	鉄筋コンクリート造		地下 1 階	地上 2 階、1部3階				
規模	敷地面積		14,290m ²					
	建築面積		3,576m ²					
	床延面積		9,699m ²					
	地階	2,668m ²	1階	3,623m ²	2階	2,606m ²	3階	706m ²
	屋上階	58m ²	屋外倉庫(別棟)	38m ²				

(地階)					
資料保管庫	217m ²	燻蒸室	18m ²	炭酸ガスポンベ室	43m ²
史料書庫	496	暗室	13	ポンプ室(2)	50
展示器材倉庫	97	監視盤室	118	警備(関係)室	31
準備工作室	159	発電機室	71	書類庫	10
倉庫(2)	82	電気室	67	作業員控室	9
荷解場	99	空気調和機械室	727	便所	5
(1階)					
地学・生物展示室	515m ²	館長室	26m ²	休養室	17m ²
考古・民俗展示室	515	応接室	60	書類庫	10
美術展示室	260	管理室	68	便所(3)	64
喫茶・休憩室	182	学芸課	108	史料展示室	111
展示室倉庫(2)	40	会議室	58	史料研究・閲覧室	170
		休憩室(2)	66	倉庫(階段下)	110
(2階)					
(特別)第1展示室	515m ²	展示室倉庫(2)	40m ²		
第2展示室	515	休憩室(3)	88		
第3展示室	374	便所	30		
講堂・映写室	206				
会議室・控室	107				
(3階)					
収蔵庫(3室)	258m ²	資料保管庫	172m ²	予備資料室	60m ²

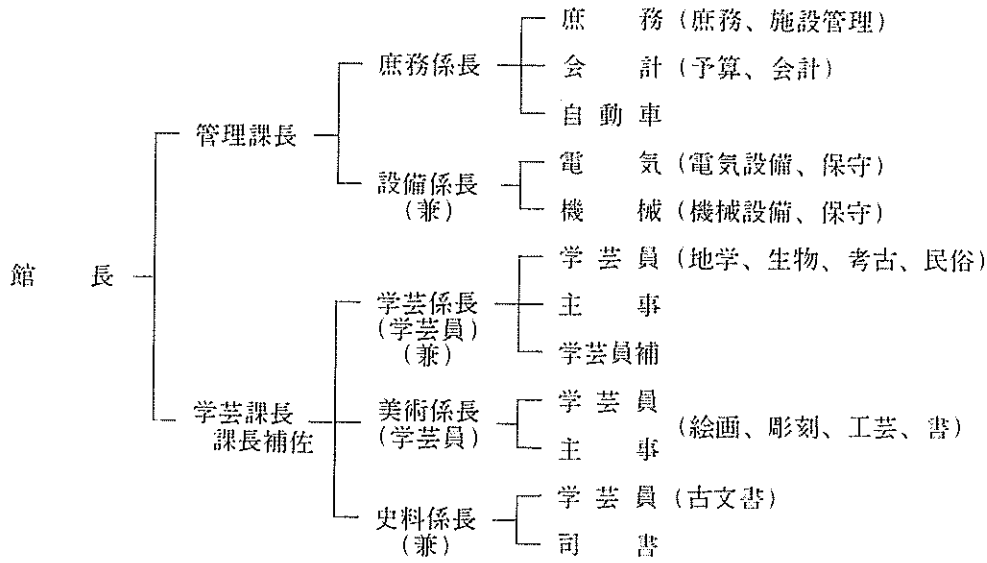
陳列壁面の長さ(特別展示室)

区 分	壁 面 延 長			延面積
	固 定	可 動	計	
第 1 展 示 室	80 m	105 m	185 m	515 m ²
第 2 展 示 室	83	134	217	515
第 3 展 示 室	65	62	127	374
計	228	301	529	1,404

主 要 設 備

- (1) 全館冷・暖房、温度・湿度調和装置
- (2) 収蔵庫、常設・特別展示室、炭酸ガス消火設備 50kgボンベ 112本
- (3) 予備発電設備 6,600V 250KVA
- (4) 盗難防止 超短波警戒装置 半径5m
- (5) エレベーター設備 人荷用 定員59名 積載荷重 3,900kg 1基
- (6) 講堂映写機 16mm 1台 8mm 1台 スライド1台

3. 組 織



職 員 名 簿 (52.3.31現在)

館長 (事務取扱・教育長)	西 尾 優	学 芸 係 長 (学 芸 員 (兼))	山 名 巖
管 理 課 長	川 下 裕 三	学 芸 員	清 末 忠 人
庶 務 係 長	中 村 哲 朗	〃	鶴 田 憲 弥
主 任 (主事)	長 見 トキ子	〃	治 部 田 史 郎
主 事	山 口 讓	〃	山 本 賢 二
〃	川 口 達 子	主 任 (主事)	岡 村 節 子
〃	城 平 みゆき	学 芸 員 補	植 谷 勤
自 動 車 整 備 士	岡 田 晃 一	美 術 係 長 ・ 学 芸 員	安 東 尚 文
設 備 係 長 (兼)	中 村 哲 朗	主 事	小 山 勝 之 進
電 気 技 師	森 下 忠 久	学 芸 員	三 谷 巍
〃	石 河 利 徳	史 料 係 長 (兼)	木 島 幹 世
機 械 技 師	松 岡 弘 幸	学 芸 員	福 井 淳 人
学 芸 課 長	木 島 幹 世	主 任	山 根 文 子
課 長 補 佐	山 名 巖		

4. 博物館協議会

委員名簿(52.3.31現在)

区分	氏名	住所	現職	所属部会	摘要
社会教育関係	石谷 貞彦	八頭郡智頭町智頭396	県社会教育委員	議長	
〃	児島 恒吉	鳥取市瓦町50	〃	運営	
〃	坂出 雅巳	東伯郡三朝町三朝814	〃	〃	
〃	土師 房子	鳥取市野寺141	県連合婦人会副会長	〃	
学校教育関係	前田 忠雄	鳥取市青葉町1丁目329	県高等学校長会長 鳥取東高等学校長	〃	
学識経験	伊佐田 甚藏	倉吉市湊町	県文化財保護審議会委員 倉吉市文化財協会会長	〃	
〃	小田 大吉	鳥取市西町3丁目105	小田耳鼻咽喉科医院長	〃	
〃	河崎 巖	倉吉市上井町2丁目14の9	県議会議員	〃	
〃	木島 善兵衛	八頭郡若桜町若桜259	山陰中央新報社相談役	〃	
〃	原田 一雄	東伯郡北条町弓原	県議会議員	〃	
〃	藤本 節男	鳥取市吉成249-20	県文化財保護審議会委員	〃	
〃	生駒 義博	鳥取市寺町45	〃	自然	
〃	赤木 三郎	鳥取市湖山町2771-41	鳥取大学教授	〃	
〃	江原 昭三	鳥取市浜坂1491-5	〃	〃	
〃	越智 春美	鳥取市行徳1743-9	〃	〃	
〃	佐々木 謙	境港市中野町314	県文化財保護審議会委員	人文	
〃	上田 礼之	八頭郡佐治村高山	〃	〃	
〃	手嶋 義之	倉吉市広瀬町2037	〃	史料	
〃	尾崎 梯之助	鳥取市元魚町1丁目212	〃	美術	
〃	岩垣 寿太郎	倉吉市上井町1丁目西	山陰書道研究所長	〃	
〃	川上 貞夫	鳥取市大榎町5の2	鳥取文化財協会代表委員	〃	
〃	桑田 忠之助	倉吉市東仲町	県文化財保護審議会委員	〃	
〃	山本 兼文	岩美郡岩美町馬場	蒲生中学校長	〃	
〃	河手 龍海	鳥取市江崎町66	鳥取大学教授	史料	
〃	浜崎 洋三	鳥取市湯所町1丁目433	鳥取西高等学校教諭	〃	

協議会開催状況

全体会 4月20日、9月24日、12月7日

自然部会 7月16日

美術部会 6月8日

人文部会 4月27日

5. 博物館の運営

予 算 (52年3月31日現在)

(単位千円)

事業名	金額	摘要
1. 博物館運営費	35,819	
2. 博物事業費	5,394	
資料収集研究費	2,404	
常設展示費	1,078	
普及活動費	630	
世界の貝展開催費	1,132	
3. 美術事業費	34,710	
資料収集研究費	21,835	
常設展示費	1,075	
松方コレクション展開催費	10,560	
日展開催準備費	1,240	
4. 史料事業費	2,500	
資料収集研究費	710	
藩政資料整備費	1,790	
計	78,273	

博物館の使用料

(1) 入館料

区分	金額		
	通常展示	特別展示	
個人	児童又は中学校の生徒	1人1回につき 20円	1人1回につき500円をこえない範囲内で教育委員会 が定める額
	高等学校の生徒	1人1回につき 30円	
	学生又は一般人	1人1回につき 50円	
団体(20人以上のものに限る)	児童又は中学校の生徒	1人1回につき 10円	
	高等学校の生徒	1人1回につき 20円	
	学生又は一般人	1人1回につき 40円	

(2) 展示室等使用料

区分	金額	
第1展示室	1日につき 15,000円	半日につき 7,500円
第2展示室	1日につき 15,000円	半日につき 7,500円
第3展示室	1日につき 12,000円	半日につき 6,000円
講堂	1日につき 6,000円	半日につき 3,000円
会議室	1日につき 1,100円	半日につき 550円

備考

- この表中「1日」とは午前9時から午後5時までをいい、「半日」とは午前9時から午後1時まで又は午後1時から午後5時までをいう。
- 暖房又は冷房をしたときは、この表に定める使用料の額に当該額の二割に相当する額を加算する。

開館時間 午前9時～午後5時

休館日 月曜日（その日が国民の祝日の場合はその翌日）

国民の祝日の翌日

1月1日から同月4日まで及び12月28日から同月31日までの日

6. 利用者数（昭和51年度）

常設展 入館者	特別展 入館者	普及活動		研究相談	計	許可利用			合計
		館内	館外			展示室	講義 堂	計	
人 43,815	人 75,644	人 2,322	人 527	人 1,098	人 123,406	人 83,821	人 4,605	人 88,426	人 211,832

常設展内訳

区 別	開館 日数	小・中学生			高 校 生			一 般			合 計			1日当 り入 館者 数
		個人	団体	計	個人	団体	計	個人	団体	計	個人	団体	計	
4	28	人 1,363	人 714	人 2,077	人 139	人 225	人 364	人 2,786	人 254	人 3,040	人 4,288	人 1,193	人 5,481	人 195
5	30	(730) 人 1,051	人 2,001	人 3,052	人 43	—	人 43	人 1,671	人 489	人 2,160	人 2,765	人 2,490	人 5,255	人 175
6	25	人 196	人 1,138	人 1,334	人 61	—	人 61	人 1,225	人 1,534	人 2,759	人 1,482	人 2,672	人 4,154	人 166
7	27	人 418	人 86	人 504	人 75	人 6	人 81	人 1,269	人 1,853	人 3,122	人 1,762	人 1,945	人 3,707	人 137
8	26	人 1,889	人 136	人 2,025	人 314	人 29	人 343	人 3,374	人 185	人 3,559	人 5,577	人 350	人 5,927	人 227
9	24	人 547	人 78	人 625	人 31	—	人 31	人 1,178	人 90	人 1,268	人 1,756	人 168	人 1,924	人 80
10	30	人 412	人 4,629	人 5,041	人 85	—	人 85	人 1,481	人 624	人 2,105	人 1,978	人 5,253	人 7,231	人 241
11	25	人 352	人 1,099	人 1,451	人 43	—	人 43	人 1,763	人 597	人 2,360	人 2,158	人 1,696	人 3,854	人 154
12	23	人 110	—	人 110	人 24	—	人 24	人 659	人 85	人 744	人 793	人 85	人 878	人 38
1	23	人 144	—	人 144	人 38	—	人 38	人 511	人 532	人 1,043	人 693	人 532	人 1,225	人 53
2	23	人 87	人 46	人 133	人 47	人 14	人 61	人 442	人 307	人 749	人 576	人 367	人 943	人 41
3	27	人 528	人 175	人 703	人 188	—	人 188	人 1,738	人 607	人 2,345	人 2,454	人 782	人 3,236	人 119
計	311	人 7,097	人 10,102	人 17,199	人 1,088	人 274	人 1,362	人 18,097	人 7,157	人 25,254	人 26,282	人 17,533	人 43,815	人 140

（注）5月の小・中学生（730人）は、こどもの日の無料入館者である。

特別展内訳

名 称	期 間	小・中学生			高 校 生			一 般			合 計		
		個人	団体	計	個人	団体	計	個人	団体	計	個人	団体	計
世界の貝	4月16日 ～5月30日	人 7,106	人 3,941	人 11,047	人 1,053	人 879	人 1,932	人 9,837	人 532	人 10,369	人 17,996	人 5,352	人 23,348
松方コレ クション展	10月9日 ～11月7日	人 3,385	人 12,419	人 15,804	人 2,440	人 7,762	人 10,202	人 16,331	人 9,959	人 26,290	人 22,156	人 30,140	人 52,296
計		人 10,491	人 16,360	人 26,851	人 3,493	人 8,641	人 12,134	人 26,168	人 10,491	人 36,659	人 40,152	人 35,492	人 75,644

※ 松方コレクション展の高校生欄には大学生を含む。