

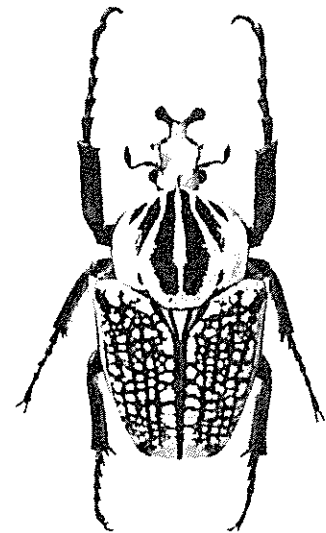
# Ⅲ 資料の概況

## 1. 資料保有状況

区分	昭和55年3月31日 現在保有点数	昭和55年度増加数				昭和55年度 減少数	昭和56年3月31日 現在保有点数
		購入	寄贈	採集	保管換		
地学	3,664	16	25	236			3,941
動物	12,811	42	36	190			13,079
植物	6,328	1	1,394	146			7,869
考古	2,548	1					2,549
民俗	1,430	55	47				1,532
美術	340	1	12		3		356
史料	33,570						33,570
その他	122		1				123
合計	60,813	116	1,515	572	3		63,019

## 2. 主な購入資料 (昭和55年度)

部門	資料名
地学	コンコセール、トリゴニア、モノチス、デンタリウム オウムガイ、孔雀石、桜石、ドシニア、ゴキア、蛋白 石
動物	アカオオツノハナムグリ(ザイール産)、ツノコガネ(メ キシコ産)、モーレンカンポオオカブト(ボルネオ産)、 ゾウカブト(メキシコ産)、シラフオオツノハナムグリ (ザイール産)、クワガタムシ(北インド産)、カタモン オオツノハナムグリ(ザイール産)、アラゲオオウスバ カミキリ(メキシコ産)
植物	イワギキョウ(レプリカ)
考古	壺(レプリカ)
民俗	はこた人形、土人形(加藤清正他)、流しびな、板馬、 田舎びな、堂内天神、要蔵デコ、大吉ごま、きつね面 天狗面、猿面、からす天狗面、きりん獅子面、魚かご
美術	裸(ブロンズ) (早川魏一郎作)



シラフオオツノハナムグリ



裸 (早川魏一郎作)

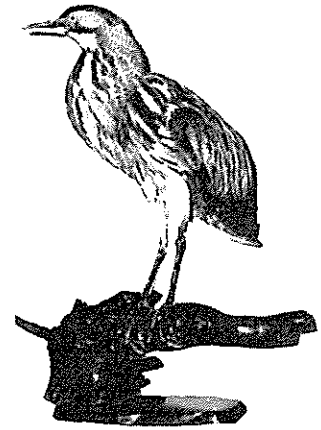
## 3. 主な寄贈資料 (昭和55年度)

( ) は寄贈者

部門	資料名
地学	白雲母(郡家町 細田駿介)、ヘルピン鉱(東京都 滝沢 浩)、ラムスデル鉱、イネス石、ヨハンセン輝石(鳥取 市 北垣俊明)、鏡鉄鉱、珪化木(日南町 武内寛)、 スカシカシパン(北九州市 岡崎美彦)、スカシカツパ ンウニ(化石)(米子市 宮廻仁史)、クラスオステレア グラビテクス(化石)(土岐市 梶田立夫)
動物	アカヤガラ(鳥取市 前田正春)、頭骨(トムソンガゼル バーバーリーシーフ)(広島市 福本幸夫)、エボシドリ

( )は寄贈者

部 門	資 料 名
動 物	(鳥取市 池本清市)、ユキドリ、ショウギス、ウロコギス、ボウズハゲギス、ナンキョクバイ(鳥取市 清水寛厚)、ダイヤモンドリスガメ、コミミズク(鳥取市 三雲 清)、スズハモ(鳥取市 細田成男)、ジムグリ(鳥取市 米村真隆)、ソバガラガニ、イトヒキアジ(岩美町 中村憲行)、ヤマセミ(河原町 谷口 保)、ニゴイ(国府町 太田喜美)
植 物	クロウメモドキ、フウリンウメモドキ、ヒメノガリヤス、サイハイラン、チュウゴクザサ(倉吉市 森本満喜夫)、イズセンリョウ、ナンゴククガイソウ、キュウシュウコゴメグサ、オオウサギギク、ヨブスマソウ(鳥取市 生駒義篤)
民 俗	酒造工程模型(鳥取市酒造組合連合会)、さけかご、自転車かご、肥ぞうけ(八東町 本城弁之助)、ルール、距離標、駅名標、タブレット(鳥取市)
美 術	「 <b>絵画</b> 」二ノ丸、八頭の山、羽尾の切り割り(松田晃八作)(鳥取市 松田 善)、天人、奉獻大経堂(高須 登作)(鳥取市 高須 登)、砂丘(松田晃八作)(鳥取市 中川幸子) 「 <b>彫刻</b> 」トルソ(山本兼文作)(岩美町 山本兼文)、ポーズ(長谷川塊記作)(鳥取市 鳥取美術協会世話人田中正之) 「 <b>書跡</b> 」浜さかの、さつきまつ、あし辺ゆく(都宮彬聖筆)(鳥取市 都宮清子)



サンカノゴイ

#### 4. 主な採集資料 (昭和55年度)

部 門	資 料 名
地 学	ツリテラ、メリセナリア(金沢市大桑)、バティラリア、ピカリヤ、アナグラ(岡山県奈義町柿坪) クリノカリディウム(秋田県男鹿半島)、オキシジミ(若桜町春米)、ウニ(金沢市大桑)
動 物	サンカノゴイ(鳥取市布勢)、イソコモリグモ(鳥取砂丘)、ミドリヒョウモン(長野県上水郡戸隠村)、ブッポウソウ(国府町雨滝)、オオミズナギドリ(鳥取市久松山)、カワトンボ(岩美町唐川)
植 物	キセルアザミ(大山町種原)、サラシナショウマ(溝口町宝田)、オオユウガギク(気高町船磯)、ハルユキノシタ(岐阜県吉城郡上宝村) ベニヤマボウシ(岡山県苫田郡上斎原村)、カワミドリ(岸本町真野)

#### 5. 保管換資料 (昭和55年度)

部 門	資 料 名	移 管
美 術	「 <b>絵画</b> 」労働者、少女、花と子供等、(前田寛治作)	鳥取県教育委員会より

#### 6. 寄託資料 (昭和55年度)

部 門	資 料 名
美 術	「 <b>絵画</b> 」梅の図(鳥田元旦筆)、遊鶴の図(土方稲嶺筆)、労働者、伏臥裸婦、静物、子供の顔、海(前田寛治作)、山のある風景、横穴のある風景など12点(松田晃八作)

## 7. そ の 他(素資料)

( ) は寄贈者

部 門	資 料 名
動 物	ナマズ(福部村 西尾和夫)、シロザケ(鳥取市 岡 照雄)、ボールニシキヘビ、オオコウモリ、リュウキュウガモ、頭骨(ハイイロペリカン、ロックハイラックス、ブラックバック、キヨン、ドクエラヒビ) (広島市 福本幸夫)、ジムグリ(鳥取市 米村真隆)、コハクチョウ(会見町 長尾俊郎)、テン(鳥取市 深沢泰洋)、モモンガ(鳥取市 前川喜夫)、スッポン(鳥取市 前本良市)カケス(鳥取市 村尾寛次)、サンゴの一種(鳥取市 浪岡教男)、ホテイウオ(岩美町 中島節夫)カンムリヅル(鳥取市 北村長三)、ゴイサギ(鳥取市 三雲 清)、フクロウ(鳥取市 横山裕之)シメ(倉吉市 岩本雅行)

## ●附 録

### 1 昭和47～55年度催物展開催状況

展 覧 会 名	期 間	会 場	摘 要
鳥取県の民俗年中行事写真展	48. 3. 3～3.25	第 2 展示室	
博物館美術資料館蔵品展	48. 7. 31～8.19	第 3 展示室	
日 本 の 野 鳥 展	49. 5. 21～6. 9	〃	
大 工 道 具 展	50. 3. 15～3.30	〃	
日 本 の 野 鳥 展	50. 4. 26. 5. 9	〃	
美 術 収 蔵 品 展	50. 6. 17～7.13	〃	
空 から 見 た 郷 土 写 真 展	50. 9. 13～9.24	第 2 展示室	
島 田 元 旦 展	51. 2. 24～3.21	第 3 展示室	
因 伯 の 古 絵 図 展	51. 3. 27～4.11	〃	
郷 土 に 伝 わ る 仏 画 展	51. 6. 22～7.11	〃	
博 物 館 資 料 鉦 物 展	51. 7. 27～8.18	〃	
発 掘 展 因 伯 の 古 代 を 掘 る	51. 8. 24～9.12	〃	
失 わ れ た 漁 具 展	51. 11. 14～11.28	〃	
公 募 科 学 写 真 展	52. 3. 13～3.27	第 2 展示室	
日 本 列 島 の 野 鳥 展	52. 5. 28～6.19	第 3 展示室	
冬 の 民 具 展	52. 11. 12～11.27	〃	
山 陰 海 岸 の 生 物 展	53. 5. 27～6.18	〃	
美 術 資 料 館 蔵 品 展	53. 6. 22～7. 9	第1、第3展示室	
秋 の キ ノ コ 展	53. 11. 11～12. 3	第 3 展示室	
民 俗 行 事 写 真 展	54. 3. 10～3.25	〃	
発 掘 資 料 展 一 秋 里 遺 跡 を 掘 る 一	54. 6. 1～6.15	〃	
古 文 書 と 古 地 図 展	54. 6. 23～7. 8	〃	
石 谷 美 術 コ レ ク シ ョ ン 展	55. 1. 8～1.27	第 1、第 2、第 3 展 示 場	
空 から 見 た 郷 土 写 真 展	55. 3. 1～3.16	第 2 展示室	
アインシュタイン生誕100年記念写真展	55. 3. 1～3.16	第 3 展示室	京都ドイツ文化センター共催、鳥取大学協賛
古 文 書 展	55. 7. 13～7.20	〃	
自 然 資 料 展	55. 8. 2～8.31	〃	
旧 鳥 取 駅 資 料 展	56. 3. 7～3.22	〃	