

資料の概況

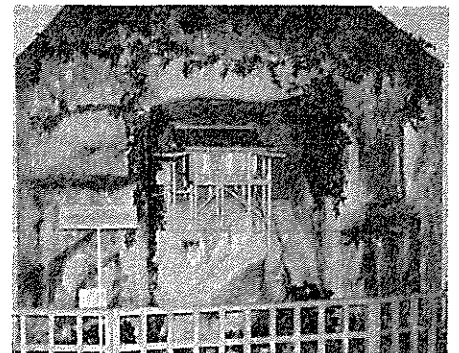
1 資料保有状況

区分	昭和57年度 末保有点数	本年度中増加数				本年度中 減少数	昭和58年度 末保有点数
		購入	寄贈	採集	保管換		
地学	4,133	9	1	91			4,234
動物	14,304	9	526	17		6	14,850
植物	11,404	1	1,201	53			12,659
美術	416		9				425
考古	2,553						2,553
民俗	1,582		53				1,635
歴史	33,989	1	24				34,014
その他	123						123
計	68,504	20	1,814	161		6	70,493

2 資料の収集状況(昭和58年度)

(1) 主な購入(作製)資料

部門	資料名
地学	ダイヤモンドカット模型、イン石、トルマリン、ダイヤモンド原石、月の石(レプリカ)、四季の星座盤、地震説明模型、結晶模型、宝石加工工程模型
動物	キュウセン(レプリカ)、ホウボウ(レプリカ)、マイワシ(レプリカ)、トビウオ(レプリカ)、アカガレイ(レプリカ)、マダイ(レプリカ)、ハタハタ(レプリカ)、キス(レプリカ)、コガモ
植物	ミズバショウ(レプリカ)
歴史	三徳山三仏寺投入堂模型



三徳山三仏寺投入堂模型

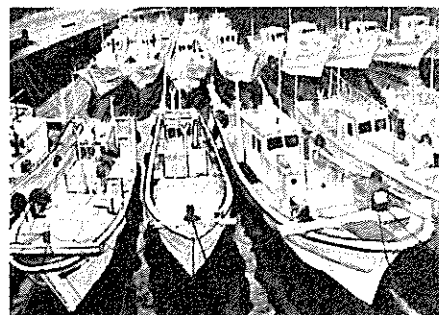
(2) 主な寄贈資料

部門	資料名
地学	安山岩(綾木茂也)
動物	カスマグモ等クモ類173点(山下幹生) ヤマトフクログモ等クモ類288点(有田立身) ベンガルヤマネコ、ミケリス等44点(横尾博之) ハゼクチ5点(前島勝義) クサガメ(谷口 勉) シロザケ(岡 照雄) ナマズ(西尾知夫)
植物	コミネカエデ、ケンボナシ、リュウノウギク等植物標本1,178点(生駒義篤)

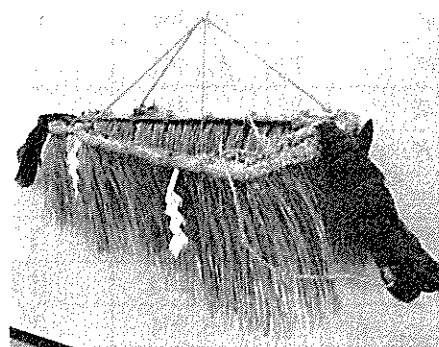


ミケリス

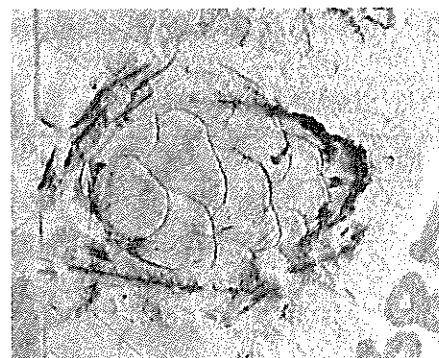
部 門	資 料 名
美 術	(洋 画) 綿貫恵史作「青衣」、「長崎大浦風景」、「滞船A」、 「滞船群」、「船上山」(綿貫光代) 増田英一作「小鹿溪」(増田英一)
	(仏 画) 不動三尊像(吉田幹男)
	(彫 刻) 辻晉堂作「トルソ」(大江賢次) 辻晉堂作「陶彫・沈黙」(辻 静恵)
民 俗	初午の藁馬(玉田定寿) 竹籠など28点(高垣末吉) サンリキ(新 寿男) 箕(岸本 豊) 靱俵など3点(小谷憲一) 唐箕など3点(山脇富義) 錢箱など16点(広富千鶴子)
歴 史	旧鳥取藩士岡崎平内家伝来資料23点(岡崎豊子) 池田慶徳書扁額(中島忠義)



綿貫恵史作 滞船群



初午の藁馬



辰巳峠産球果類化石

(3) 主な採集資料

部 門	資 料 名
地 学	佐治村辰巳峠産種子植物化石91点
動 物	ホテイウオ、クサガメ
植 物	ノコンギク、ツルアジサイ、ツシマナナカマド、ニシキウツギ

3 寄託資料の状況

(昭和59年3月31日現在)

部 門	点 数	資 料 名
地 学	992	黄鉄鉱、自然銅、十字石等
美 術	538	不動明王像(絹本著色)、両界曼荼羅図(絹本著色)、釈迦十六善神像(絹本著色)、西園雅集(富岡鉄斎等)、樹下青嵐図(中島菜刀筆)、宇治川先陣図(沖一峨筆)、牡丹孔雀図(土方稲嶺筆)、牡丹小禽図(黒田稲臈筆)、猛虎図(片山楊谷筆)、西瓜売り(笹鹿彪作) プルターニュの女、西洋婦人像(前田寛治作)、裏大山秋景(松田晃八作)、松林笹百合(香田勝太作)、鶏と女、寒拾、非化Q(辻晉堂作)、擬宝珠、香炉、紙本金字法華経、伝亀井茲矩将来品、木造大日如来坐像、延命観音菩薩坐像等
歴 史	3,412	岩本家文書(2,156点)、乾家文書(3点)、安陪家文書(34点)、多田家文書(184点)、菅家文書(39点)、三百田家文書(1点)、尾崎健蔵関係文書(7点)、佐伯家文書(126点)、伯耆国八橋郡西紙屋文書(550点)、田中裕家文書(24点)、伊庭家文書(229点)、大江磯吉書状他(8点)、新興寺文書(18点)、津田家資料(12点)、佐分利成定家文書(21点)
合 計	4,942	