

資料の概況

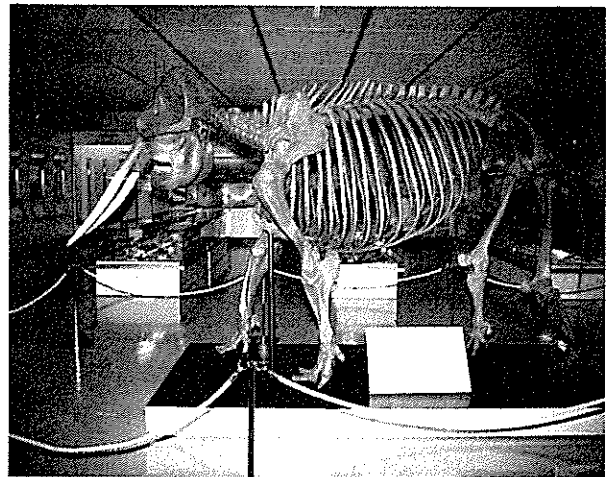
1 資料保有状況

区分	昭和61年度末 保有点数	本年度増加点数				本年度 減少点数	昭和63年3月31日 現在保有点数
		購入	寄贈	採集	保管換		
地学	4,397	3	25	1	—	—	4,426
動物	15,258	—	17	25	—	—	15,300
植物	14,385	—	—	97	—	—	14,482
歴史	35,562	470	388	—	—	—	36,420
民俗	1,768	—	57	—	—	—	1,825
考古	2,589	1	—	—	—	—	2,590
美術	1,185	1	131	—	譲渡1	—	1,318
その他	123	—	—	—	—	—	123
合計	75,267	475	618	123	1	—	76,484

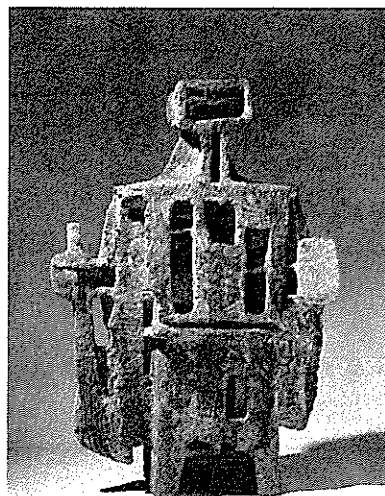
2 資料の収集

(1) 購入(作成)資料

部門	資料名
地学	象の歯化石(ステゴマストドン) 鳥の足化石 ナウマンゾウ骨格復元模型
美術	拾得(辻晉堂作)
考古	架装襷文銅鐸(重要美術品)
歴史	因幡堂縁起絵巻複製 大山寺領総図(模写) 題水中梅影(池田定常書軸) 植田美実所蔵資料(俳句等)466点 月のかつら(香川景樹短冊帖)



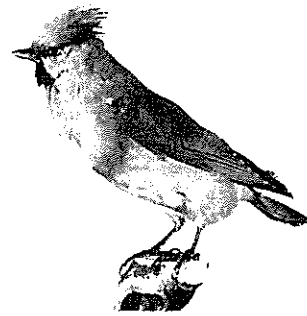
ナウマンゾウ骨格復元模型



拾得

(2) 寄贈資料

部門	資料名
地学	香合石(褐鉄鉱)、アア熔岩2点、カルノサウルス類の足跡化石(レプリカ)、鐘乳石ほか7点、日本海底産密集化石石塊、床板サンゴほか4点、アカガイ化石2点、ウグイ属化石、三葉虫化石(レプリカ)3点、デンタリウム(つの貝化石)
動物	ヒレンジャク、ゴイサギ、タクラタツ、イシガイ科貝類13点、サケガシラ
美術	脇差(銘因州鳥取住兼先)、脇差ほか1点、一字書「風」(沖一岷筆)、油彩「山陰海濱」(尾崎悌之助作)ほか19点、木版画「夏景名城・千代田城」(橋本興家作)ほか87点、河村芳舟印章ほか16点、平茶碗ほか1点
民俗	藁打ち機ほか10点、矢立て、こたつ、屋根ばさみ、飛行機がんな、みぞがんなほか1点、たてひきのこほか17点、精霊棚、精霊棚、軽便鎮火ポンプ、年徳神掛軸、塗物(ウメワン)ほか3点、曲物(メンコ)、曲物(メンツ)ほか10点、大漁旗2点
歴史	地券ほか75点、香川長門介書状、旧鳥取藩士沖守固家資料118点、旧鳥取藩士河保家文書92点、刀(無銘)、上鳴家伝来資料72点、あいくち(短刀)ほか23点、新板稲葉名所道案内廻双六、伊勢暦、槍(無銘)、脇差(無銘)



ヒレンジャク



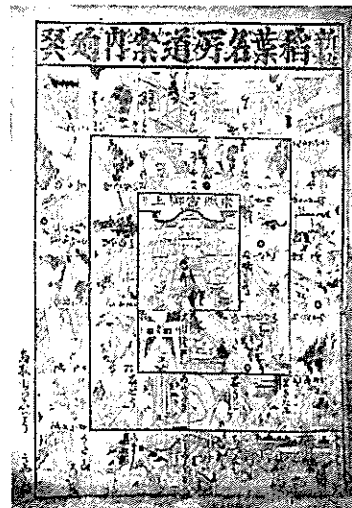
橋本興家作 夏景名城 千代田城



大漁旗

(3) 採集資料

部門	資料名
地学	火山弾
動物	ヤマユガ、クスサン・アゲハモドキなど蛾類22点 シメ、モズ、コゲラ
植物	ヤマソテツ、ミヤマベニシダほかシダ類6点 ヌカボ・ネザサ・サワグルミ・タムシバほか種子植物91点



新板稲葉名所道案内廻双六

3 寄託資料の状況

(昭和63年3月31日現在)

部 門	点 数	資 料 名
地 学	992	黄鉄鉱、自然銅、十字石等
美 術	1,879	不動明王像(絹本著色)、両界曼荼羅図(絹本著色)、釈迦十六善神像(絹本著色)、西園雅集(富岡鉄斎筆)、樹下青嵐図(中島菜刀筆)、宇治川先陣図(沖一峨筆)、楼閣山水図(根本幽峨筆)、牡丹孔雀図(土方稻嶺筆)、牡丹小禽図(黒田稻臈筆)、四季花鳥図(島田元旦筆)、猛虎図(片山楊谷筆)、西瓜売り(笹鹿彪作)、プルターニュの女、西洋婦人像(以上前田寛治作)、鶏と女、寒拾、非化Q(以上辻晋堂作)、擬宝珠、香炉、紙本金字法華経、伝亀井慈矩将来品、木造大日如来坐像、延命観音菩薩坐像等
歴 史	6,428	岩本家文書(2,156点)、乾家文書(3点)、安陪家文書(34点)、菅家文書(39点)、尾崎健蔵関係文書(7点)、佐伯家文書(126点)、田中裕家文書(3,638点)、伊庭家文書(229点)、新興寺文書(18点)、津田家資料(12点)、佐分利成定家文書(21点)、野崎家文書(58点)、八上郡稻常村検地帳(1点)、加知弥神社文書(2点)、耳盥他(4点)、元大工町絵図(8点)
合 計	9,299	