

管 理 の 概 況

1 沿 革

| | |
|-------------|---|
| 昭和22年4月1日 | 鳥取県立公民館規程の制定により鳥取県立鳥取図書館内に鳥取県立公民館が併置され、図書部、科学部、集会部がおかれる。 科学部は「科学研究館」として運営。 |
| 昭和24年7月1日 | 鳥取県立公民館規程が廃止され、鳥取県立科学館設置条例に基づき「鳥取県立科学館」が設置される。 |
| 昭和24年7月23日 | 仁風閣に移転。物理、電気、化学、地学、生物の5部門からなる指導研究室を設置。 |
| 昭和27年7月1日 | 昭和27年7月博物館法の施行により、同法に基づく博物館相当施設として文部大臣の指定を受ける。 |
| 昭和29年7月1日 | 登録博物館となる。 |
| 昭和29年7月1日 | 鳥取県立科学博物館規程の制定により「鳥取県立科学博物館」と改称。 |
| 昭和30年5月 | 考古指導研究室設置。 |
| 昭和30年7月 | 教育研究所等の転出により仁風閣を全館使用。 |
| 昭和31年7月1日 | 鳥取県立科学博物館に庶務係及び指導調査係を設置。 |
| 昭和38年3月31日 | 理工学部門（物理、電気、化学）の廃止。 |
| 昭和38年4月1日 | 民俗部門の設置により生物、地学、考古、民俗の4部門となる。 |
| 昭和39年9月6日 | 文化センター建設調査費を計上し、施設構想を検討。 |
| 昭和43年9月10日 | 文化センター敷地について、鳥取市公設運動場と二の丸公園を充てることで知事と鳥取市長が合意。 |
| 昭和44年4月2日 | 文化施設の建設促進のため、県に鳥取県立文化施設促進協議会を設置。 |
| 昭和44年5月30日 | 株式会社日建設計に建設構想図の作成を依頼。 |
| 昭和45年9月15日 | 鳥取県立博物館の実施設設計完了。 |
| 昭和45年10月20日 | 建設工事着工（建設費総額 11億2,904万6千円）。 |
| 昭和46年4月1日 | 鳥取県立科学博物館に美術係を設置。 |
| 昭和47年4月1日 | 鳥取県立科学博物館を「鳥取県立博物館」と改称、組織も、管理課（庶務係、設備係）、学芸課（学芸係、美術係、史料係）と二課制に拡充。 |
| 昭和47年4月1日 | 西本真一県立鳥取東高等学校長が館長に就任。 |
| 昭和47年5月31日 | 建設工事竣工。 |
| 昭和47年10月1日 | 鳥取県立博物館竣工式、開館式挙行。 |
| 昭和48年 | 仁風閣を鳥取市に委譲。 |
| 昭和50年4月1日 | 木代彰県教育長が館長に就任。 |
| 昭和51年12月14日 | 西尾優県教育長が館長事務取扱。 |
| 昭和52年4月1日 | 前田壽男県教育次長が館長に就任。 |
| 昭和56年4月1日 | 山根幸恵県立鳥取西工業高等学校長が館長に就任。 |
| 昭和58年4月1日 | 河田晃県立鳥取西工業高等学校長が館長に就任。 |

| | |
|------------|---|
| 昭和58年4月1日 | 学芸課の係を再編成し、自然係、美術係、人文係とする。 |
| 昭和58年4月1日 | 考古・民俗展示室を歴史・民俗展示室に改編。 |
| 昭和60年4月1日 | 松本兵衛県立鳥取図書館長が館長に就任。 |
| 昭和60年6月11日 | 近代美術展示室を開設。 |
| 昭和60年11月3日 | 皇太子殿下・同妃殿下が、第21回全国身体障害者スポーツ大会行啓の際当館を御視察。 |
| 昭和61年6月8日 | 中国河北省友好訪日団（河北省長ほか5名）来館視察。 |
| 昭和62年4月1日 | 長石鞞県教育次長が館長に就任。 |
| 平成4年4月1日 | 國岡靖夫県立倉吉東高等学校長が館長に就任。 |
| 平成5年11月15日 | 文化課に県立美術館基本構想検討委員会を設置。 |
| 平成6年6月8日 | 鳥取県立博物館改修計画策定委員会を設置。 |
| 平成8年3月28日 | 鳥取県立博物館の改修について教育長へ提言。 |
| 平成9年4月1日 | 西垣幸信県立鳥取盲学校長が館長に就任。 |
| 平成10年6月16日 | 中国河北省博物館友好交流団（李吉樹館長ほか4名）が来館。 鳥取県立博物館において、河北省博物館と「友好交流館締結協定書」に調印。 |
| 平成11年2月8日 | 熱源機器改修工事完成（平成10年6月着工） |
| 平成12年9月12日 | 中国河北省博物館友好交流団（李宏傑副館長ほか5名）が来館。 |
| 平成13年4月1日 | 渡横由章県立鳥取農業高等学校長が館長に就任。 |

2 施設の概要

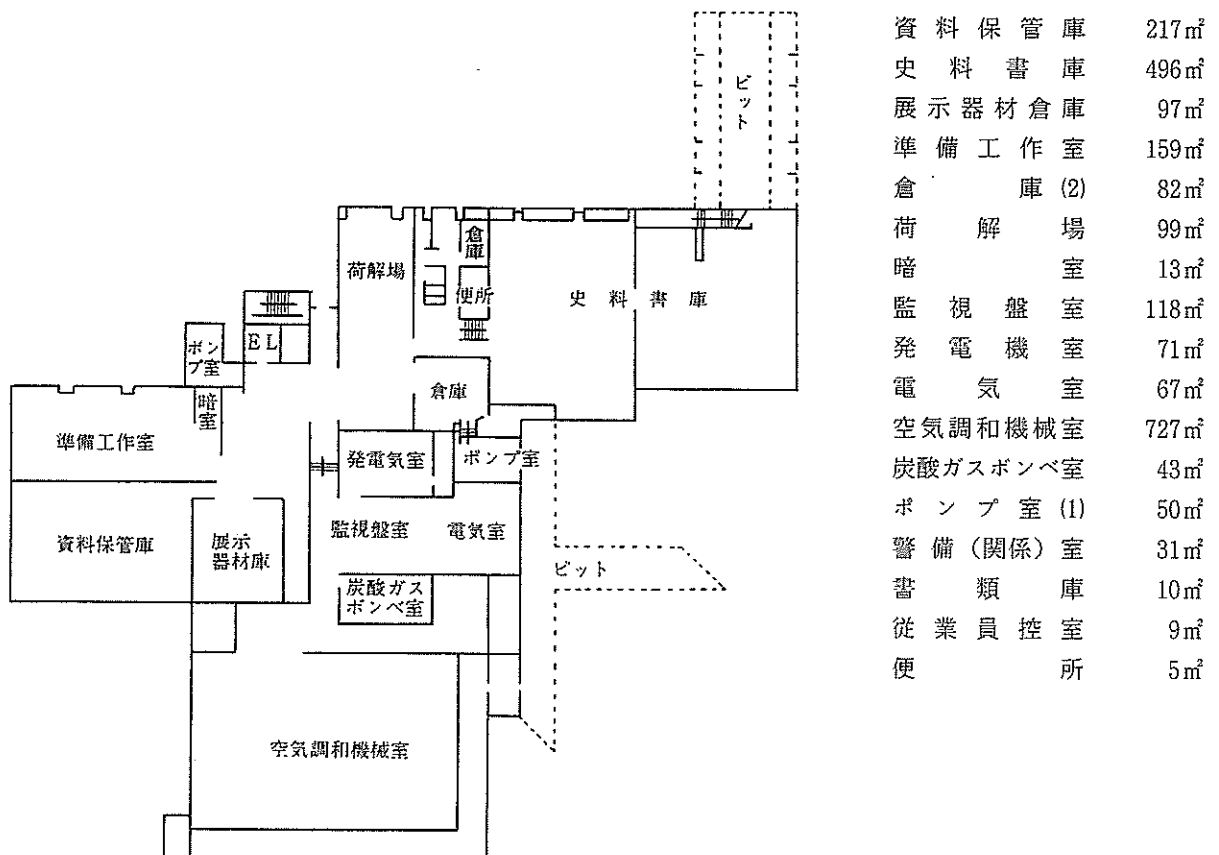
<規模>

| | | |
|------|-----------|-----------------------------|
| 構造 | 鉄筋コンクリート造 | 地下1階、地上2階、一部3階 |
| 敷地面積 | 14,228㎡ | |
| 建築面積 | 3,576㎡ | |
| 延床面積 | 9,699㎡ | |
| 地階 | 2,668㎡ | 1階 3,623㎡ 2階 2,606㎡ 3階 706㎡ |
| 屋上階 | 58㎡ | 屋外倉庫(別棟) 38㎡ |

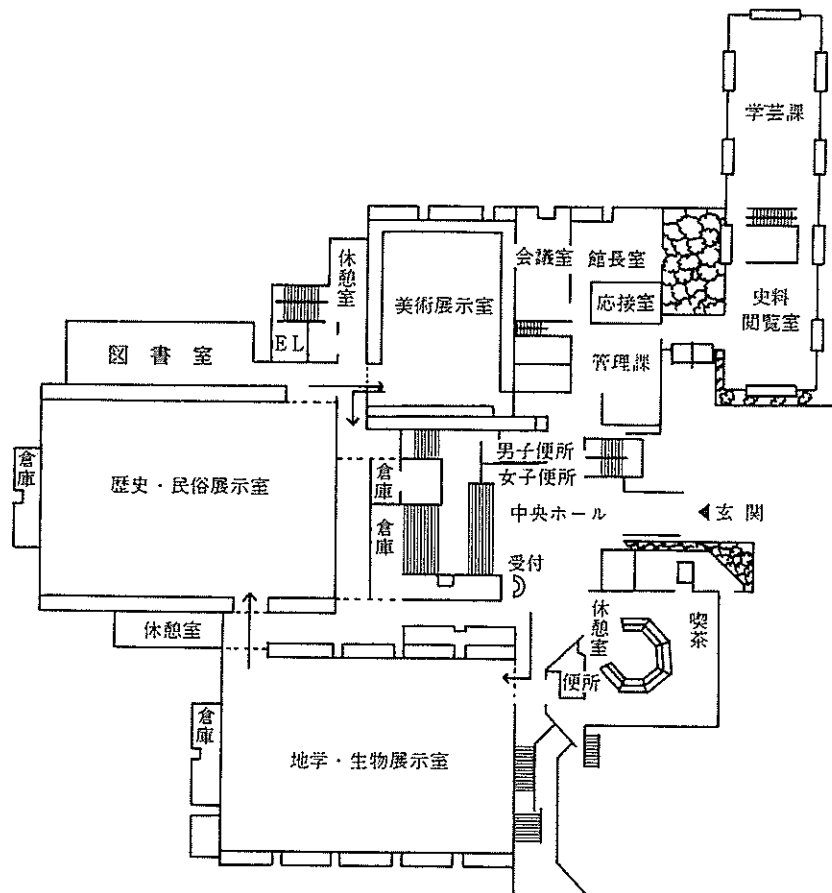
<主要設備>

- (1) 全館冷・暖房、温度・湿度調和装置
- (2) 収蔵庫、常設・特別展示室、炭酸ガス消火設備 50kgボンベ 112本
- (3) 予備発電設備 6,600V・250KVA
- (4) エレベーター設備 人荷用、定員 59名、積載荷重 3,900kg、1基
- (5) 煉蒸設備 常圧式、15㎡
- (6) 身障者用便所
- (7) 身障者用スロープ

地階平面図

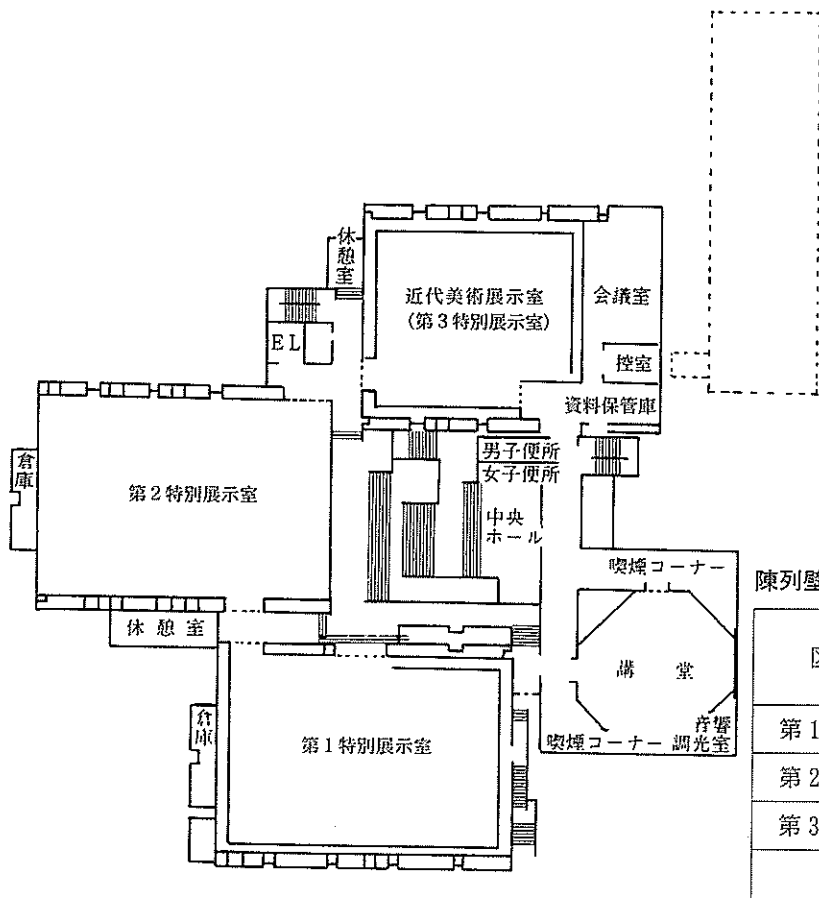


1 階 平 面 図



| | |
|----------|------|
| 地学・生物展示室 | 515㎡ |
| 歴史・民俗展示室 | 515㎡ |
| 美術展示室 | 260㎡ |
| 喫茶・休憩室 | 182㎡ |
| 休憩室(2) | 66㎡ |
| 館長室 | 60㎡ |
| 応接室 | 26㎡ |
| 管理課 | 68㎡ |
| 学芸課 | 170㎡ |
| 史料閲覧室 | 111㎡ |
| 図書室 | 108㎡ |
| 会議室 | 58㎡ |
| 休養室 | 17㎡ |
| 書類庫 | 10㎡ |
| 倉庫(階段下) | 110㎡ |
| 展示室倉庫(2) | 40㎡ |
| 便所(3) | 64㎡ |

2 階 平 面 図

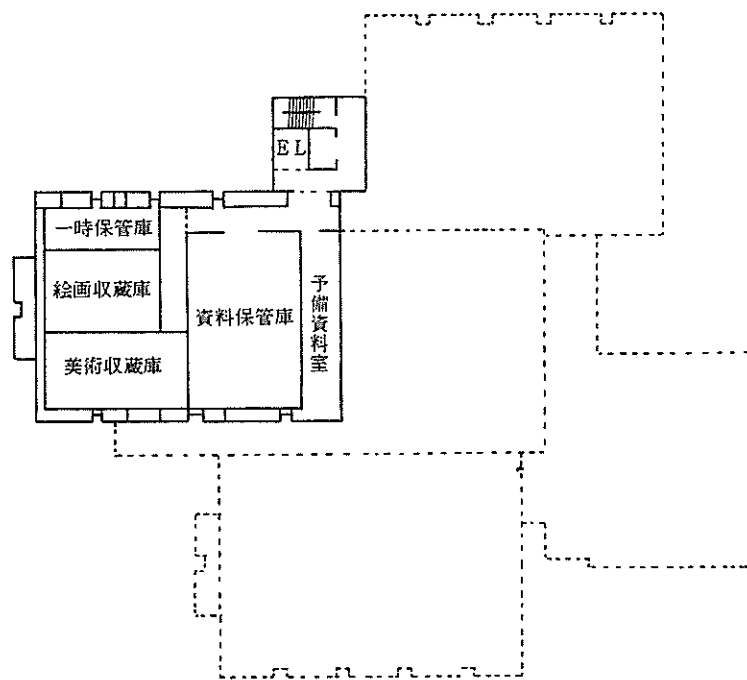


| | |
|----------------------|------|
| 第1特別展示室 | 515㎡ |
| 第2特別展示室 | 515㎡ |
| 近代美術展示室 (第3特別展示室) | 374㎡ |
| 講堂・映写室 | 206㎡ |
| 会議室・控室 | 107㎡ |
| 資料保管庫 | 22㎡ |
| 展示室倉庫(2) | 40㎡ |
| 休憩室(2) | 66㎡ |
| 便所 | 30㎡ |

陳列壁面の長さ (特別展示室)

| 区 分 | 壁面延長 | | |
|---------|------|------|------|
| | 固定 | 可動 | 計 |
| 第1特別展示室 | 80m | 105m | 185m |
| 第2特別展示室 | 83 | 134 | 217 |
| 第3特別展示室 | 65 | 62 | 127 |
| 計 | 228 | 301 | 529 |

3 階 平 面 図

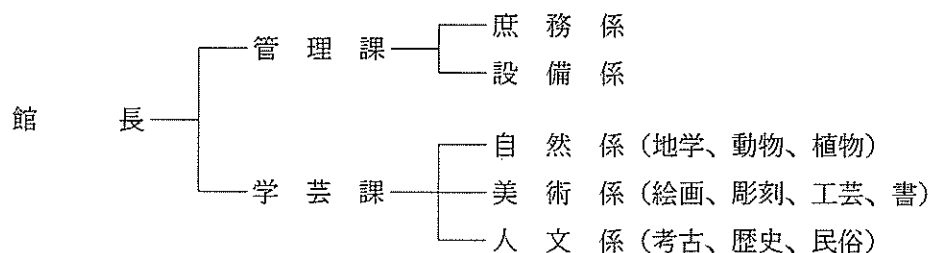


収 蔵 庫 258㎡
 資 料 保 管 庫 172㎡
 予 備 資 料 室 60㎡

屋階平面図



3 組 織 (平成12年4月1日現在)



職 員 名 簿 (平成12年4月1日現在)

| 職 名 | 氏 名 | 職 名 | 氏 名 |
|----------|---------|---------|---------|
| 館 長 | 西 垣 幸 信 | 学 芸 課 長 | 安 藤 重 敏 |
| 管 理 課 長 | 漆 原 貞 夫 | 自 然 係 長 | 平 尾 和 幸 |
| 庶 務 係 長 | 坂 本 友 明 | 学 芸 員 | 清 末 幸 久 |
| 主 任 | 網 川 昭 夫 | 主 任 | 川 上 靖 |
| 主 事 | 島 田 伸 子 | 美 術 係 長 | 磯 江 哲 昭 |
| 〃 | 前 田 孝 紀 | 学 芸 員 | 門 脇 博 |
| 主任自動車整備士 | 森 本 賢 一 | 〃 | 福 田 雪 江 |
| 設 備 係 長 | 大 野 勇 造 | 人 文 係 長 | 坂 本 敬 司 |
| 主 任 | 藤 井 利 明 | 学 芸 員 | 岸 本 浩 忠 |
| 電 気 技 師 | 渡 辺 直 之 | 〃 | 福 代 宏 |
| | | 主 任 | 石 田 敏 紀 |

4 博物館協議会

鳥取県立博物館協議会は、委員15名で構成し、全体会のほか運営、自然、美術及び人文の各専門部会を組織して運営している。

(1) 協議会開催状況

全体会 平成12年6月15日、平成12年12月8日、平成13年3月9日
 自然部会 平成13年2月27日
 美術部会 平成12年9月14日、平成13年2月9日
 人文部会 平成12年12月8日

(2) 委員名簿

任期：平成12年4月1日～平成14年3月31日（2か年）

| 氏名 | 住所 | 団体名及び職名 | 所属部会 | 備考 |
|--------|-----------------------------|---------------------------|------|-----------------|
| 大石 徹 | 〒680-0052 鳥取市鍛冶町53 | 医師、前県教育委員長 | 運営 | 議長 |
| 岩室 久美子 | 〒689-0712 東伯郡羽合町上浅津114-2 | 羽合町教育委員 | 〃 | 運営部会長 |
| 森田 誠一 | 〒680-1234 八頭郡河原町北村725 | 県連合青年団常任理事 | 〃 | |
| 遠藤 睦子 | 〒680-0871 鳥取市吉成南町2-11-3 | 鳥取市立日進小学校長 | 〃 | H12.5.27 任命 |
| 浜田 妙子 | 〒683-0801 米子市新開2-8-66 | 県生涯学習審議会委員 元山陰放送アナウンサー | 〃 | |
| 野坂 裕一 | 〒683-0846 米子市安倍1193 | (有)あっぷるはうす 専務取締役 | 〃 | H12.11.29 任命 |
| 岡田 昭明 | 〒689-0202 鳥取市美萩野2-62 | 鳥取大学教授 | 自然 | 自然部会長 |
| 鶴崎 展巨 | 〒680-1417 鳥取市桂見632-13 | 鳥取大学助教授 | 〃 | |
| 森本 満喜夫 | 〒682-0812 倉吉市下田中町286 | 倉吉北高参事 | 〃 | |
| 角 秋勝治 | 〒680-0822 鳥取市今町1-306 | 鳥取ガス(株)文化広報室 | 美術 | 美術部会長 |
| 石谷 孝二 | 〒680-1416 鳥取市高住94-3 | 鳥取大学教授 | 〃 | |
| 渡辺 法子 | 〒682-0831 倉吉市八幡町3303-3 | 洋画家 | 〃 | |
| 錦 織 勤 | 〒680-0003 鳥取市覚寺13-8 | 鳥取大学教授 | 人文 | 人文部会長 |
| 稲田 孝司 | 〒700-0015 岡山市京山1-1-5 | 岡山大学教授(文学部長) | 〃 | |
| 坂田 友宏 | 〒683-0805 米子市西福原2-8-27 | 米子高専名誉教授 | 〃 | |

5 平成12年度予算 (平成13年3月31日現在)

(単位：千円)

| (目 名) 事 業 名 | 予算額 | 財 源 内 訳 | | | | |
|-----------------------|---------|---------|-----|-----|-----|---------|
| | | 使用料 | 寄附金 | 繰入金 | 諸収入 | 県 費 |
| (博 物 館 費) | | | | | | |
| 博 物 館 運 営 費 | 88,906 | 5,439 | | | 38 | 83,429 |
| 自 然 事 業 費 | 12,158 | | | | | 12,158 |
| 資 料 収 集 研 究 費 | 1,639 | | | | | 1,639 |
| 常 設 展 示 費 | 1,319 | | | | | 1,319 |
| 「みて・さわって・調べよう」資料充実事業費 | 9,200 | | | | | 9,200 |
| 美 術 事 業 費 | 10,204 | | | | | 10,204 |
| 資 料 収 集 研 究 費 | 5,795 | | | | | 5,795 |
| 常 設 展 示 費 | 4,409 | | | | | 4,409 |
| 人 文 事 業 費 | 30,244 | | | | | 30,244 |
| 資 料 収 集 研 究 費 | 11,760 | | | | | 11,760 |
| 常 設 展 示 費 | 4,522 | | | | | 4,522 |
| 藩政資料整備事業費 | 13,962 | | | | | 13,962 |
| 特 別 展 開 催 費 | 39,195 | 3,776 | | | | 35,419 |
| む き ば ん だ | 18,066 | 2,252 | | | | 15,814 |
| 現 代 中 国 の 美 術 展 | 15,283 | 1,524 | | | | 13,759 |
| 催物展 ふしぎ大陸南極展 | 4,607 | | | | | 4,607 |
| 催物展 絵はがきで綴る鳥取 | 1,239 | | | | | 1,239 |
| 普 及 事 業 費 | 4,172 | | | | | 4,172 |
| 教 育 普 及 活 動 費 | 1,145 | | | | | 1,145 |
| 巡 回 展 開 催 費 | 3,027 | | | | | 3,027 |
| 常設展示改善事業費 | 306 | | | | | 306 |
| 県立博物館資料データベース化事業費 | 2,870 | | | | | 2,870 |
| 博物館学芸員研修事業費 | 3,753 | | | | | 3,753 |
| 合 計 | 191,808 | 9,215 | | | 38 | 182,555 |

6 平成12年度利用状況

(1) 利用者数

(単位：人)

| 常設展示 入館者 | 県 展 入館者 | 特別展 入館者 | 普及活動 | | 研 究 相 談 | 小 計 | 許 可 利 用 | | | 合 計 |
|-------------|------------|------------|----------------|--------------------|------------|-----------------------------|---------|-------|--------|-----------------------------|
| | | | 館 内 | 館 外 | | | 展 示 室 | 講 議 堂 | 小 計 | |
| 26,696 | 5,149 | 9,281 | [35] 3,041 | (12,838) 13,039 | 902 | [35] (12,838) 58,108 | 29,526 | 3,471 | 32,997 | [35] (12,838) 91,105 |

[] は常設展示の内数であり、記載欄においては外数、() は巡回展入場者数で内数

(2) 常設展示入館者数

(単位：人)

| 月別 | 開館 日数 | 小・中学生 | | | 高 校 生 | | | 一 般 | | | 合 計 | | | 1 日 当 た り の 入 館 者 数 |
|----|----------|------------------|------------------|------------------|--------------|--------------|------------------|-------------------|------------------|-------------------|-------------------|------------------|--------------------|---|
| | | 個人 | 団体 | 計 | 個人 | 団体 | 計 | 個人 | 団体 | 計 | 個人 | 団体 | 計 | |
| 4 | 26 | (547) 606 | (82) 82 | (629) 688 | (38) 74 | (105) 105 | (143) 179 | (570) 2,595 | (192) 274 | (762) 2,869 | (1,155) 3,275 | (379) 461 | (1,534) 3,736 | 143 |
| 5 | 27 | (764) 777 | (177) 177 | (941) 954 | (35) 37 | (164) 164 | (199) 201 | (491) 3,005 | (490) 569 | (981) 3,574 | (1,290) 3,819 | (831) 910 | (2,121) 4,729 | 175 |
| 6 | 26 | (148) 157 | (371) 371 | (519) 528 | (11) 14 | (473) 473 | (484) 487 | (232) 909 | (188) 524 | (420) 1,433 | (391) 1,080 | (1,032) 1,368 | (1,423) 2,448 | 94 |
| 7 | 26 | (158) 194 | (339) 339 | (497) 533 | (14) 16 | (0) 0 | (14) 16 | (217) 968 | (123) 198 | (340) 1,166 | (389) 1,178 | (462) 537 | (851) 1,715 | 65 |
| 8 | 29 | (195) 465 | (80) 142 | (275) 607 | (37) 90 | (40) 40 | (77) 130 | (171) 1,548 | (54) 201 | (225) 1,749 | (403) 2,103 | (174) 383 | (577) 2,486 | 85 |
| 9 | 28 | (63) 85 | (74) 74 | (137) 159 | (3) 5 | (0) 0 | (3) 5 | (674) 1,509 | (247) 428 | (921) 1,937 | (740) 1,599 | (321) 502 | (1,061) 2,101 | 75 |
| 10 | 26 | (146) 147 | (775) 775 | (921) 922 | (13) 14 | (0) 0 | (13) 14 | (379) 1,587 | (203) 429 | (582) 2,016 | (538) 1,748 | (978) 1,204 | (1,516) 2,952 | 113 |
| 11 | 26 | (80) 80 | (508) 508 | (588) 588 | (9) 10 | (0) 0 | (9) 10 | (184) 665 | (153) 282 | (337) 947 | (273) 755 | (661) 790 | (934) 1,545 | 59 |
| 12 | 24 | (49) 58 | (134) 134 | (183) 192 | (1) 3 | (0) 0 | (1) 3 | (149) 560 | (51) 118 | (200) 678 | (199) 621 | (185) 252 | (384) 873 | 36 |
| 1 | 24 | (87) 97 | (371) 371 | (458) 468 | (3) 7 | (176) 176 | (179) 183 | (123) 594 | (79) 173 | (202) 767 | (213) 698 | (626) 720 | (839) 1,418 | 59 |
| 2 | 24 | (130) 134 | (139) 139 | (269) 273 | (4) 5 | (0) 0 | (4) 5 | (121) 778 | (71) 95 | (192) 873 | (255) 917 | (210) 234 | (465) 1,151 | 47 |
| 3 | 26 | (129) 171 | (24) 24 | (153) 195 | (26) 38 | (0) 0 | (26) 38 | (194) 1,060 | (122) 249 | (316) 1,309 | (349) 1,269 | (146) 273 | (495) 1,542 | 59 |
| 合計 | 312 | (2,496) 2,971 | (3,074) 3,136 | (5,570) 6,107 | (194) 313 | (958) 958 | (1,152) 1,271 | (3,505) 15,778 | (1,973) 3,540 | (5,478) 19,318 | (6,195) 19,062 | (6,005) 7,634 | (12,200) 26,696 | 85 |

() は、入館料減免者数で内数

(3) 第44回県展（鳥取県美術展覧会）入館者数（鳥取会場）

期間 9月9日(土)～9月18日(月) 5,149人

(4) 特別展入館者数

(単位：人)

| 展覧会名 | 区 分 | 期 間 | 開館 日数 | 小・中学生 | | | 高 校 生 | | | 一 般 | | | 合 計 | | | 1 日 当 た り の 入 館 者 数 |
|---------|-----|------------------|----------|-------|-----|-------|-------|-----|-----|-------|-------|-------|-------|-------|-------|---|
| | | | | 個人 | 団体 | 計 | 個人 | 団体 | 計 | 個人 | 団体 | 計 | 個人 | 団体 | 計 | |
| むきばんだ | | 12.7.25 ～8.23 | 29 | 789 | 562 | 1,351 | 95 | 45 | 140 | 3,545 | 1,145 | 4,690 | 4,429 | 1,752 | 6,181 | 213 |
| 現代中国の美術 | | 12.11.3 ～12.3 | 27 | 34 | 37 | 71 | 14 | 126 | 140 | 2,094 | 795 | 2,889 | 2,142 | 958 | 3,100 | 114 |

(5) 館外主催展

| 展覧会名 | 期 間 | 内 容 | 入館者数 | 主 催 者 |
|-----------------------|----------------------|------------------|------------------|-----------------|
| 山 陰 書 人 社 展 | 平成12年 5月11日～5月14日 | 書 | 700 ^人 | 山陰書人社 |
| 第39回鳥取市民美術展覧会 | 6月4日～6月11日 | 絵画、彫刻 工芸、書、写真 | 3,333 | 鳥取市教育委員会 文化課 |
| 第31回日展鳥取展 | 6月24日～7月16日 | 絵画、彫刻 工芸、書 | 20,018 | (株)新日本海新聞社 |
| 木原義明水彩画展 | 9月23日～9月29日 | 絵画 | 1,065 | 木原義明 |
| 第22回鳥取県書道連合会展 | 10月4日～10月8日 | 書 | 820 | 鳥取県書道連合会 |
| 山 本 恵 三 展 | 10月20日～10月29日 | 絵画 | 2,700 | (株)北陽毎日広告社 |
| 第25回記念鳥取書道連盟 会 員 展 | 12月8日～12月11日 | 書 | 890 | 鳥取書道連盟 |
| 合 | 計 | | 29,526 | |