

## ◎ 附 録

### 1 沿 革

昭和22年4月1日	鳥取県立公民館規程の制定により鳥取県立鳥取図書館内に鳥取県立公民館が併置され、図書部、科学部、集會部がおかれる。 科学部は「科学研究館」として運営。
昭和24年7月1日	鳥取県立公民館規程が廃止され、鳥取県立科学館設置条例に基づき「鳥取県立科学館」が設置される。
昭和24年7月23日	仁風閣に移転。物理、電気、化学、地学、生物の5部門からなる指導研究室を設置。
昭和27年7月1日	昭和27年7月博物館法の施行により、同法に基づく博物館相当施設として文部大臣の指定を受ける。
昭和29年7月1日	登録博物館となる。
昭和29年7月1日	鳥取県立科学博物館規程の制定により「鳥取県立科学博物館」と改称。
昭和30年5月	考古指導研究室設置。
昭和30年7月	教育研究所等の転出により仁風閣を全館使用。
昭和31年7月1日	鳥取県立科学博物館に庶務係及び指導調査係を設置。
昭和38年3月31日	理工学部門（物理、電気、化学）の廃止。
昭和38年4月1日	民俗部門の設置により生物、地学、考古、民俗の4部門となる。
昭和39年9月6日	文化センター建設調査費を計上し、施設構想を検討。
昭和43年9月10日	文化センター敷地について、鳥取市公設運動場と二の丸公園を充てることで知事と鳥取市長が合意。
昭和44年4月2日	文化施設の建設促進のため、県に鳥取県立文化施設促進協議会を設置。
昭和44年5月30日	株式会社日建設計に建設構想図の作成を依頼。
昭和45年9月15日	鳥取県立博物館の実施設計完了。
昭和45年10月20日	建設工事着工（建設費総額 11億2,904万6千円）。
昭和46年4月1日	鳥取県立科学博物館に美術係を設置。
昭和47年4月1日	鳥取県立科学博物館を「鳥取県立博物館」と改称、組織も、管理課（庶務係、設備係）、学芸課（学芸係、美術係、史料係）と二課制に拡充。
昭和47年4月1日	西本真一県立鳥取東高等学校長が館長に就任。
昭和47年5月31日	建設工事竣工。
昭和47年10月1日	鳥取県立博物館竣工式、開館式挙行。
昭和48年	仁風閣を鳥取市に委譲。
昭和50年4月1日	木代彰県教育長が館長に就任。
昭和51年12月14日	西尾優県教育長が館長事務取扱。
昭和52年4月1日	前田壽男県教育次長が館長に就任。
昭和56年4月1日	山根幸恵県立鳥取西工業高等学校長が館長に就任。
昭和58年4月1日	河田晃県立鳥取西工業高等学校長が館長に就任。
昭和58年4月1日	学芸課の係を再編成し、自然係、美術係、人文係とする。
昭和58年4月1日	考古・民俗展示室を歴史・民俗展示室に改編。
昭和60年4月1日	松本兵衛県立鳥取図書館長が館長に就任。

昭和60年6月11日	近代美術展示室を開設。
昭和60年11月3日	皇太子殿下・同妃殿下が、第21回全国身体障害者スポーツ大会行啓の際当館を御視察。
昭和61年6月8日	中国河北省友好訪日団（河北省長ほか5名）来館視察。
昭和62年4月1日	長石聳県教育次長が館長に就任。
平成4年4月1日	國岡靖夫県立倉吉東高等学校長が館長に就任。
平成5年11月15日	文化課に県立美術館基本構想検討委員会を設置。
平成6年6月8日	鳥取県立博物館改修計画策定委員会を設置。
平成8年3月28日	鳥取県立博物館の改修について教育長へ提言。
平成9年4月1日	西垣幸信県立鳥取盲学校長が館長に就任。
平成10年6月16日	中国河北省博物館友好交流団（李吉樹館長ほか4名）が来館。 鳥取県立博物館において、河北省博物館と「友好交流館締結協定書」に調印。
平成10年8月7日～11日	第22回全国高等学校総合文化祭（美術・工芸部門）開催。
平成11年2月8日	熱源機器改修工事完成（平成10年6月着工）
平成12年9月12日	中国河北省博物館友好交流団（李宏傑副館長ほか5名）が来館。
平成13年4月1日	渡横由章県立鳥取農業高等学校長が館長に就任。
平成13年10月4日	バリアフリー工事着工。
平成14年4月1日	機構改革により美術振興課設置。（文化課・美術館整備調査室および学芸課美術係の組織再編）
平成14年4月10日	バリアフリー工事完成。 ①玄関アプローチ手すり及び屋内階段の両方に手すり設置 ②喫茶室出入口及び屋内段差をスロープに改修 ③休憩室内手洗い改修（車イス対応） ④身障者用便所を多目的便所に改修（折りたたみシート、オストメイト設置） ⑤視覚障害者誘導用床材設置（玄関アプローチ→正面玄関入口→ホール） ⑥玄関先及び駐車場入口の側溝改修 ⑦エレベーター（身障者対応）及び段差解消リフト設置（2台） ⑧車イス用駐車場整備（駐車場の区画整備） ⑨既設スロープ出隅部面取り ⑩園路出入口段差解消（スロープに改修）及び園路（砂利道）を透水性真砂土に改修
平成14年4月25日	音声誘導設置及びパトランプ設置完成。
平成14年11月2日	開館30周年記念事業実施。
平成14年10月13日～10月27日	第17回 国民文化祭・とっとり2002「美術展（日本画・洋画）」開催。
平成15年3月16日	高円宮妃殿下が故高円宮さま「素顔の一瞬」（仁風閣）鳥取展の際御来館、視察。
平成15年4月1日	谷口博繁 国民文化祭推進局長が館長に就任。
平成16年4月1日	管理課を総務課に改称。
平成17年4月1日	本庁化となる。併せて、学芸課、美術振興課の係を廃し、担当制となる。
平成18年4月1日	三田清人 文化観光局長が館長に就任。
平成18年4月1日	山陰海岸学習館及び遠山正瑛資料室が新たに附置される。

## 2 施設の概要

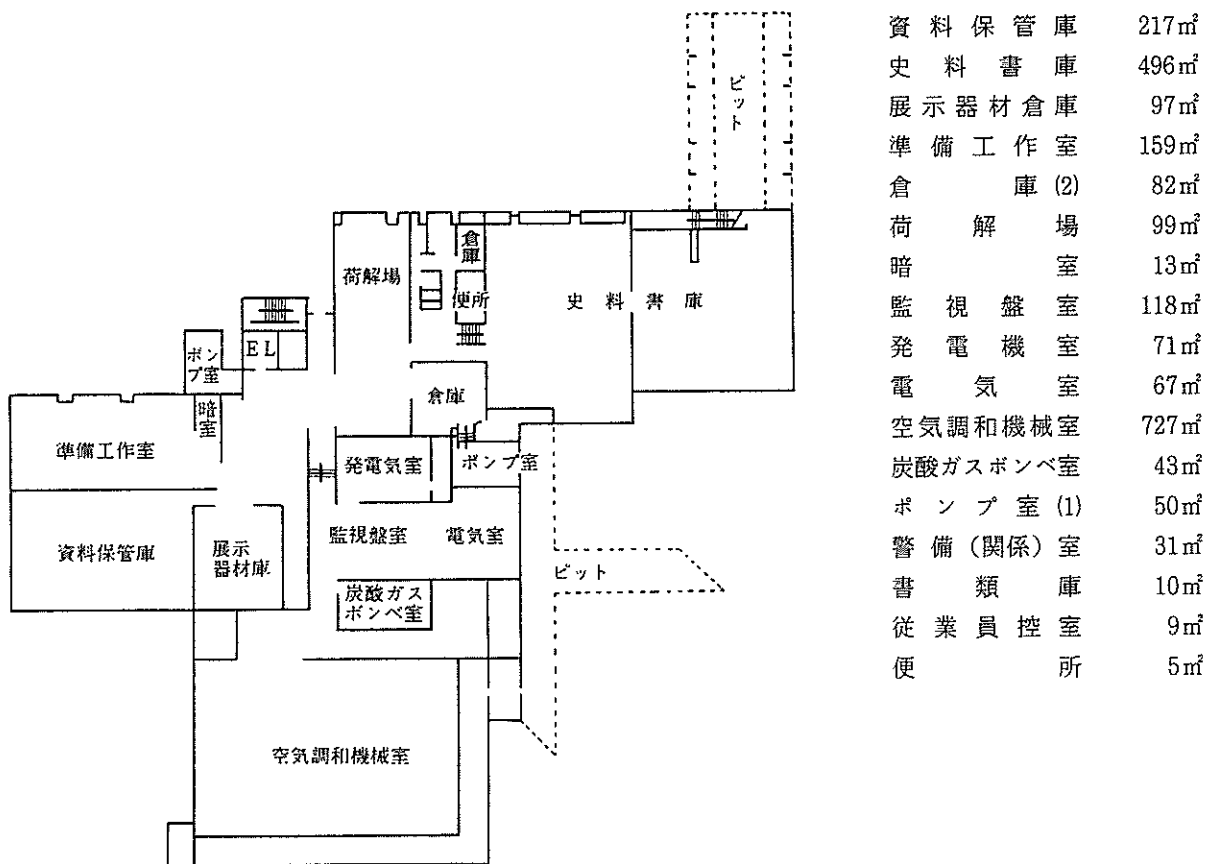
### <規模>

構造	鉄筋コンクリート造		地下1階、地上2階、一部3階					
規模	敷地面積	14,228㎡						
	建築面積	3,576㎡						
	延床面積	9,699㎡						
	地階	2,668㎡	1階	3,623㎡	2階	2,606㎡	3階	706㎡
	屋上階	58㎡	屋外倉庫(別棟)	38㎡				

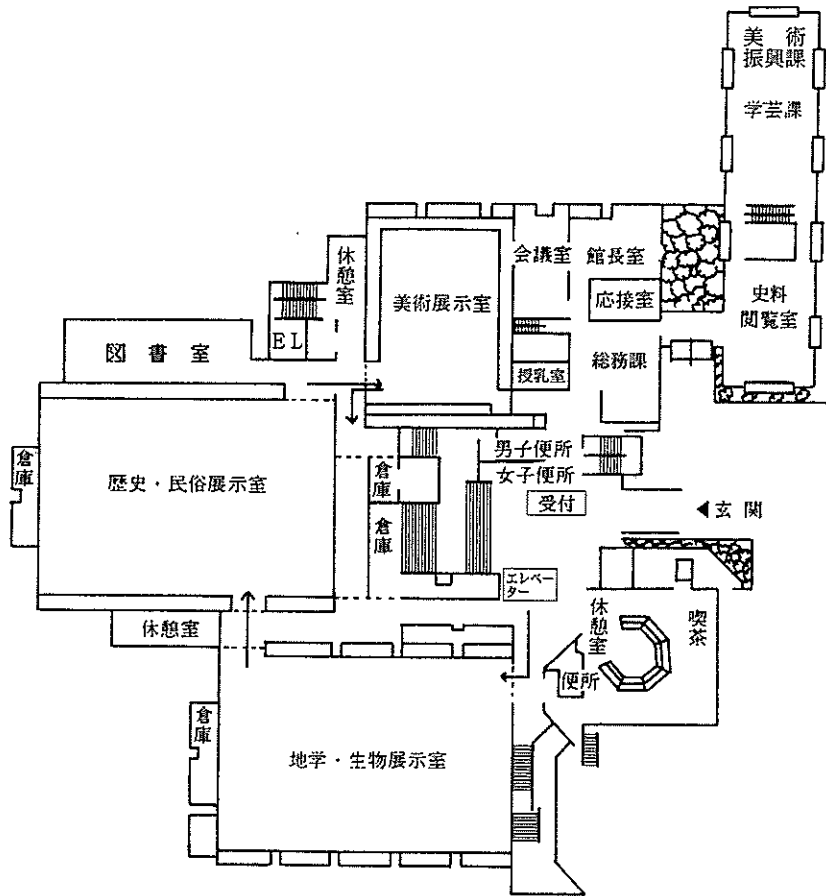
### <主要設備>

- (1) 全館冷・暖房、温度・湿度調和装置
- (2) 収蔵庫、常設・特別展示室、炭酸ガス消火設備 50kgボンベ 112本
- (3) 予備発電設備 6,600V・250KVA
- (4) エレベーター設備 人荷用、定員 59名、積載荷重 3,900kg、1基
- (5) 煉蒸設備 常圧式、15㎡
- (6) 身障者用便所
- (7) 身障者用スロープ

### 地階平面図

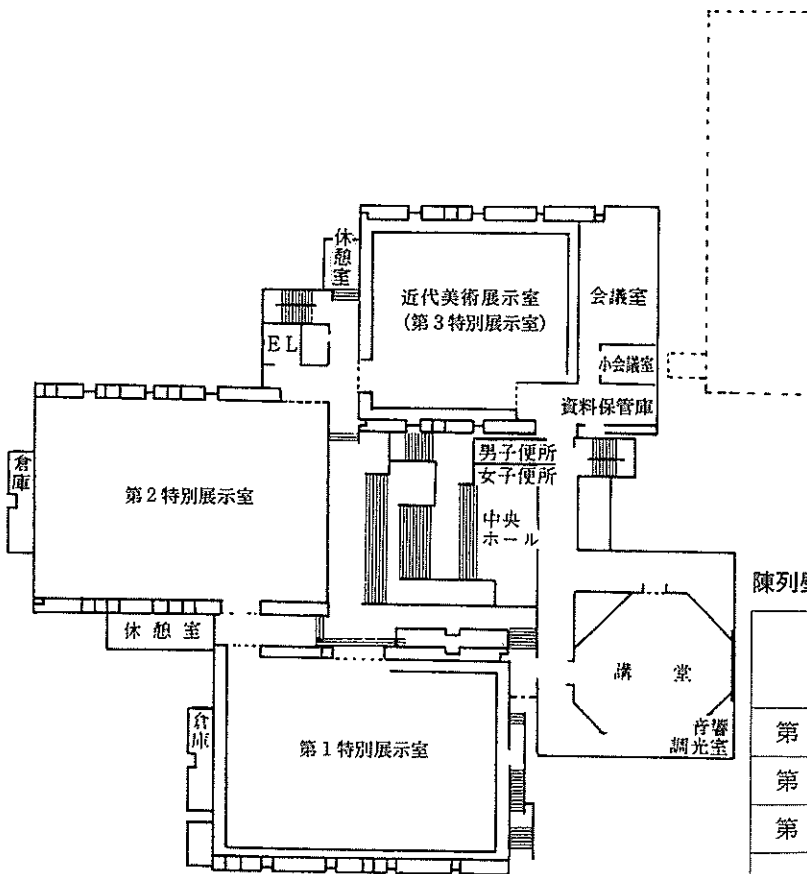


# 1 階 平 面 図



地学・生物展示室	515㎡
歴史・民俗展示室	515㎡
美術展示室	260㎡
喫茶・休憩室	182㎡
休憩室(2)	66㎡
館長室	60㎡
応接室	26㎡
総務課	68㎡
学芸課	100㎡
美術振興課	70㎡
史料閲覧室	111㎡
図書室	108㎡
会議室	58㎡
休憩室	17㎡
書類庫	10㎡
倉庫(階段下)	110㎡
展示室倉庫(2)	40㎡
便所(3)	64㎡
授乳室	14㎡

# 2 階 平 面 図

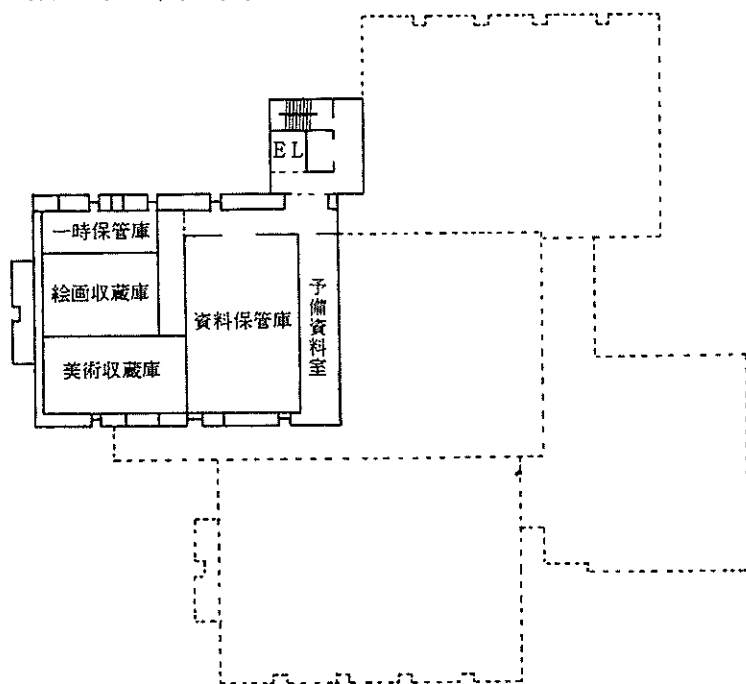


第1特別展示室	515㎡
第2特別展示室	515㎡
近代美術展示室 (第3特別展示室)	374㎡
講堂・映写室	206㎡
会議室・小会議室	107㎡
資料保管庫	22㎡
展示室倉庫(2)	40㎡
休憩室(2)	66㎡
便所	30㎡

陳列壁面の長さ (特別展示室)

区 分	壁 面 延 長		
	固 定	可 動	計
第1特別展示室	80m	105m	185m
第2特別展示室	83	134	217
第3特別展示室	65	62	127
計	228	301	529

### 3 階 平 面 図



収 蔵 庫	258㎡
資 料 保 管 庫	172㎡
予 備 資 料 室	60㎡

### 屋 階 平 面 図



3 昭和47～平成18年度利用統計

年度	常設展			特別展			普及活動		研究相談	小計	許可利用			合計					
	小・中学生	高校生	一般	計	展覧会名	開催日数	小中学生	高校生			一般	計	展示室		講堂	会議室			
47年度 (148日)	個人 16,804 団体 23,831 計 40,635	4,231 4,714 8,945	44,662 6,947 51,609	65,697 35,492 101,189	開館記念 郷土美術名作展 (10.1~10.22)	22	(28,563)	(6,437)	(28,213)	(63,213)	83	1,686	83	405	103,363	32,954	1,431	34,685	137,748
48年度 (306日)	個人 10,083 団体 14,289 計 24,372	2,109 214 2,323	23,891 5,137 29,028	36,083 19,640 55,723	第4回日展 (4.7~4.29) 日本伝統工芸秀作展 (5.8~5.21) 郷土美術展 世の蝶展 (9.30~10.21) 計	23 14 22	9,072 964 5,792 15,828	6,148 309 1,464 7,921	15,126 3,953 4,751 23,830	30,346 5,226 12,007 47,579	1,700 608	1,251	4,009	106,861	58,311	4,009	62,320	169,181	
49年度 (307日)	個人 8,858 団体 12,967 計 21,825	1,539 582 2,121	21,225 5,283 26,508	31,622 18,832 50,454	前田寛治とその仲間展 (4.28~5.19) 人類の進化と旧石器展 (7.28~8.26) 日本近世の美術工芸展 (10.13~11.4) 計	22 30 23	2,804 4,341 3,360 10,505	1,631 831 1,732 4,194	3,666 5,018 5,747 14,431	8,101 10,190 10,839 29,130	2,855 621	1,249	3,603	84,309	56,738	3,603	60,941	144,650	
50年度 (310日)	個人 8,594 団体 11,246 計 19,840	1,430 1,287 2,717	22,815 5,362 28,177	32,839 17,895 50,734	郷土名刀展 (5.11~6.1) 鳥取の明治風俗展 (8.2~8.31) 鉄斎展 (10.18~11.9) 計	22 30 23	745 2,783 2,902 6,430	255 407 1,171 1,833	3,092 4,951 5,774 13,817	4,092 8,141 9,847 22,080	2,975 755	983	2,904	77,527	23,212	2,904	26,116	103,643	
51年度 (311日)	個人 7,097 団体 10,102 計 17,199	1,088 274 1,362	18,097 7,157 25,254	26,282 17,533 43,815	世の貝展 (4.16~5.30) 松方コレクション展 (10.9~11.7) 計	45 30	11,047 15,804 26,851	1,932 10,202 12,134	10,369 26,290 36,659	23,348 52,296 75,644	2,231 618	1,088	4,803	123,406	83,822	4,803	88,625	212,031	

区分 年度	常設展			特別展			普及活動			研究 相談	許可利用			合計
	小・中学生 個人 団体 計	高校生 個人 団体 計	一般 個人 団体 計	開催 日数	展覧会名	計	館内 個人 団体 計	館外 個人 団体 計	小計		展示室 個人 団体 計	講堂 個人 団体 計	合計	
52年度 (314日)	個人 6,633 団体 9,983 計 16,616	個人 1,072 団体 1,443 計 2,515	個人 21,001 団体 5,606 計 26,607	21	第8回日展 (4.29~5.19) 文化庁買上 優秀美術作品展 (8.6~8.26) 失われた生物展 (10.8~11.6) 計	28,706 17,032 45,738	22	973	984	1,481	7,594	5,425	13,019	114,720
53年度 (312日)	個人 6,885 団体 11,454 計 18,339	個人 1,062 団体 1,974 計 3,036	個人 22,959 団体 6,629 計 29,588	23	近代日本画名作展 (4.29~5.21) 世界の現代陶芸展 (7.20~8.17) 縄文の文化展 (10.7~11.5) 計	30,906 20,057 50,963	29	2,008	1,150	1,425	37,614	6,600	44,214	126,878
54年度 (312日)	個人 6,676 団体 10,412 計 17,088	個人 924 団体 1,331 計 2,255	個人 25,049 団体 7,607 計 32,656	23	山陰の仏教美術展 (4.28~5.20) 科学者オノダ・ダビッチ展 (8.4~8.26) 日本海100万年展 (10.6~11.4) 現代美術選抜展 (12.8~12.22) 計	32,649 19,350 51,999	23	2,576	545	1,482	65,403	7,918	73,321	167,365
55年度 (309日)	個人 7,768 団体 10,135 計 17,903	個人 919 団体 2,927 計 3,846	個人 22,776 団体 4,970 計 27,746	30	日本の人形文化展 (4.26~5.25) 第11回日展 (6.14~7.6) 関西洋画の名作展 (10.18~11.9) 計	31,463 18,032 49,495	23	850	456	1,412	32,357	4,729	37,086	115,055
56年度 (309日)	個人 10,674 団体 13,210 計 23,884	個人 959 団体 1,885 計 2,844	個人 26,525 団体 5,831 計 32,356	23	近世の衣裳美術展 (4.25~5.17) 鳥取県100年展 (9.12~9.27・10.4~ 10.11・10.21~10.28) 日本の美術展 (10.25~11.15) 計	38,158 20,926 59,084	16	800	1,012	1,591	30,606	4,000	34,606	144,625

年度	常設展				特別展				普及活動				研究相談	小計	許可利用			合計			
	小・中学生	高校生	一般	計	開催日数	展覧会名	小・中学生	高校生	一般	計	館内	館外			展示室	講義室	計				
57年度 (297日)	個人	7,142	625	20,152	27,919	26	生きている化石展 (4.28~5.23)	10,117	583	7,731	18,431	人	人	人	人	人					
	団体	7,078	1,058	4,180	12,316	23	藩政時代の写生画と文人画展 (8.7~8.23)	655	70	3,542	4,267	879	551	1,352	73,884	26,760	5,850	32,610	106,494		
	計	14,220	1,683	24,332	40,235	17	内外美術名作展 (10.1~10.17)	3,405	494	4,270	8,169	30,867									
58年度 (298日)	個人	4,641	450	15,817	20,908	27	世界の児童画展 (4.29~5.29)	7,120	130	3,106	10,356										
	団体	7,914	1,332	3,783	13,029	32	地球のふしぎ展 (7.16~8.21)	3,986	218	3,921	8,105	559	3,656	936	63,316	20,186	5,980	26,166	(3,110)	89,482	
	計	12,555	1,782	19,600	33,937	27	辻 晉堂 展 (9.23~10.23)	2,929	415	2,423	5,767	24,228									
59年度 (306日)	個人	5,134	578	17,227	22,939	27	はにわわ展 (4.28~5.27)	7,519	292	3,266	11,077										
	団体	5,878	646	3,953	10,477	20	京の染展 (7.7~7.29)	231	278	1,592	2,101	848	2,785	1,057	(2,115)	59,884	11,636	6,435	18,071	(2,115)	77,955
	計	11,012	1,224	21,180	33,416	26	近代日本美術の巨匠展 (10.6~11.4)	3,997	284	4,319	8,600	21,778									
60年度 (301日)	個人	4,957	642	21,486	27,085	27	神々の美術展 (4.27~5.26)	1,412	197	3,206	4,815										
	団体	5,594	853	4,344	10,791	27	昆虫の世界展 (7.26~8.25)	6,238	146	6,083	12,467	935	2,820	1,117	(2,562)	60,030	28,773	5,240	34,013	(2,562)	94,043
	計	10,551	1,495	25,830	37,876		計	7,650	343	9,289	17,282										
61年度 (303日)	個人	5,550	621	22,631	28,802	27	山陰の大名展 (4.26~5.25)	4,035	465	7,386	11,886										
	団体	6,166	939	5,332	12,437	26	日本近代洋画の歩み展 (10.7~11.3)	2,961	756	4,724	8,441	1,449	4,501	1,211	(4,170)	68,727	35,379	6,020	41,399	(6,632)	110,126
	計	11,716	1,560	27,963	41,239		計	6,996	1,221	12,110	20,327										



区分 年度	常設展			特別展			普及活動		研究 相談	小計	許可利用		合計	
	小・中学生 個人 団体 計	高校生	一般	開館 日数	展覧会名	小中学生 人	高校生 人	一般 人			計	館内 人		館外 人
62年度 (305日)	個人	4,960	23,181	28,703	27	狩野派の名宝展 (4.25~5.24)	1,568	611	6,695	8,874	(761)	(4,959)		(5,720)
	団体	7,335	9,091	17,380	26	恐竜と鳥獣の歴史展 (8.1~8.30)	8,306	258	9,813	18,377	1,064	21,757	8,936	30,693
	計	12,295	32,272	46,083	18	開港への序曲展 (9.6~9.23) 計	2,393	142	3,612	6,147	1,766	83,512		114,205
63年度 (301日)	個人	7,976	30,344	39,070	26	近代版画のあけぼの展 (4.23~5.22)	1,579	42	2,166	3,787				
	団体	5,583	8,091	14,515	28	ぐらしを支える匠の世界展 (10.7~11.6)	3,126	120	3,140	6,386	(6,071)	(1,952)	9,178	(8,023)
	計	13,559	38,435	53,585		計	4,705	162	5,306	10,173	6,228	33,827		115,547
元年度 (306日)	個人	5,303	27,666	33,974	28	山陰の海展 (7.28~8.27)	2,954	155	4,757	7,866	(14,834)	(1,664)		(1,664)
	団体	8,720	9,123	18,650	27	現代美術の創造者たち展 (10.10~11.9)	2,142	87	2,728	4,957	14,942	28,743	11,010	39,753
	計	14,023	37,092	52,624		計	5,096	242	7,485	12,823	1,263	82,846		122,599
2年度 (304日)	個人	5,011	25,818	31,529	21	濱田台児展 (4.28~5.20)	615	77	3,626	4,318				
	団体	6,002	6,722	13,401	28	卓弥呼の時代をさぐる展 (7.27~8.26)	2,886	244	5,743	8,873	(7,265)	(3,100)	9,224	(10,365)
	計	11,013	32,540	44,930	27	石橋美術館名品展 (10.5~11.4) 計	2,445	129	5,547	8,121	7,462	36,522		45,746
3年度 (305日)	個人	4,534	27,667	32,903	28	マンモスと人類の時代展 (7.26~8.25)	7,495	356	10,470	18,321	(5,888)			(5,888)
	団体	6,790	7,139	15,035	28	谷文晁とその周辺の画家たち展 (10.5~11.4)	1,306	13	3,278	4,597	6,161	45,397	9,744	55,141
	計	11,324	34,806	47,938		計	8,801	369	13,748	22,918	1,354	79,659		134,800

区分 年度	常設展			特展			展覧別				普及活動		研究 相談	小計	許可利用			合計					
	小・中学生 人	高校生 人	一般 人	計	展覧名	開館 日数	小・中学生 人	高校生 人	一般 人	計	館内 人	館外 人			展示室 人	会議室 人	計		人				
4年度 (298日)	個人	4,882	627	27,314	人	まつり・獅子と龍 (7.24~8.23) 近代の日本画 (10.9~11.8) 計	28	1,096	90	2,847	4,033	(3,550) 3,698	45,683	8,910	54,593	人	(3,550) 115,277						
	団体	5,757	992	6,020	人		28	1,096	35	3,882	5,013							1,238	60,684	8,910	54,593	人	115,277
	計	10,589	1,619	33,334	人		2,192	2,192	125	6,729	9,046												
5年度 (303日)	個人	4,886	679	26,943	人	大 海 獣 (7.30~8.29) 工 芸 美 術 の 華 (10.9~11.8) 計	28	3,868	233	6,625	10,716	(5,415) 5,616	43,970	6,905	50,875	人	(5,415) 117,338						
	団体	6,276	628	5,710	人		28	665	12	2,257	2,934							1,101	66,463	6,905	50,875	人	117,338
	計	11,112	1,307	32,653	人		4,523	4,523	245	8,882	13,650												
6年度 (307日)	個人	3,343	477	20,296	人	水木しげると日本の妖怪 (4.23~5.22) 明治維新と鳥取 (10.7~11.6) 計	28	3,816	241	8,558	12,615	(2,180) 2,305	31,633	4,767	36,400	人	(2,180) 95,619						
	団体	7,193	224	4,701	人		28	2,418	43	3,913	6,374							829	59,219	4,767	36,400	人	95,619
	計	10,536	701	24,997	人		6,234	6,234	284	12,471	18,989												
7年度 (305日)	個人	3,010	480	20,626	人	生命40億年のあゆみ (7.28~8.27) 生誕100年記念・里見勝蔵 (10.6~11.5) 計	28	4,669	204	6,929	11,802	(1,466) 1,626	28,764	4,425	33,189	人	(1,466) 83,257						
	団体	3,607	364	4,582	人		28	74	40	1,546	1,660							931	50,068	4,425	33,189	人	83,257
	計	6,617	844	25,208	人		4,743	4,743	244	8,475	13,462												
8年度 (311日)	個人	3,646	431	20,677	人	大 國 主 と 大 黒 天 (4.26~5.26) 中 四 国 の 画 家 達 ち 展 (6.8~6.30) 大 唐 王 朝 の 華 (7.14~8.18) 前 田 寛 治 (9.29~11.4) 計	28	305	31	3,210	3,546	(7,607) 7,774	25,915	3,694	29,609	人	(115) (7,607) 86,329						
	団体	4,532	792	2,541	人		20	54	94	1,967	2,115							(115)	56,720	3,694	29,609	人	86,329
	計	8,178	1,223	23,218	人		32	342	34	3,692	4,088							1,393	740	25,915	3,694	29,609	人
							1,060	222	12,912	14,194													

区分 年度	常設展			県展	特展			別展			普及活動		研究 相談	小計	許可利用			合計
	小・中学生 個人 団体 計	高校生	一般 計		展覧会名 開催 日数	小・中学生 個人 団体 計	高校生	一般 計	館内 人 館外 人	展示室 人	講堂 人 会議室 人	人			人	人		
9年度 (318日)	2,889 3,485 6,384	430 219 649	19,934 2,273 22,207	23,253 5,987 29,240	31 26 26 計	1,686 47 449 2,182	97 27 115 239	3,052 4,176 5,547 12,775	4,835 4,250 6,111 15,196	205 8,767 9,109	837	205 8,767 61,364	48,585 3,423 52,018	人 人 人	人 人 人	人 人 人	(205) (8,767) 113,382	
10年度 (305日)	4,824 3,663 8,487	499 1,416 1,915	19,948 2,962 22,910	25,271 8,041 33,312	29 27 計	733 164 897	233 148 381	3,260 3,171 6,431	4,226 6,483 7,709	(149) (4,717) 54,257	1,021	(149) (4,717) 54,257	36,098 3,445 39,543	人 人 人	人 人 人	人 人 人	(149) (4,717) 93,800	
11年度 (308日)	2,829 3,370 6,199	301 703 1,004	17,234 2,827 20,061	20,364 6,900 27,264	30 28 計	4,673 25 4,698	132 12 144	8,324 2,157 10,481	13,129 2,194 15,323	(278) (14,762) 65,188	1,138	(278) (14,762) 65,188	42,667 4,110 46,777	人 人 人	人 人 人	人 人 人	(278) (14,762) 111,965	
12年度 (312日)	2,971 3,136 6,107	313 958 1,271	15,778 3,540 19,318	19,062 7,634 26,696	29 27 計	1,351 71 1,422	140 140 280	4,690 2,889 7,579	6,181 3,100 9,281	(198) (12,838) 57,945	902	(198) (12,838) 57,945	29,526 3,471 32,997	人 人 人	人 人 人	人 人 人	(198) (12,838) 90,942	
13年度 (312日)	4,322 2,976 7,298	704 651 1,355	27,622 3,411 31,033	32,648 7,038 39,686	28 29 計	1,642 382 2,024	51 101 152	3,342 3,101 6,443	5,035 3,584 8,619	(180) (11,566) 67,631	621	(180) (11,566) 67,631	49,917 3,321 53,238	人 人 人	人 人 人	人 人 人	(180) (11,566) 120,869	