

3階平面図

収	蔵	庫	258 m ²		
資	料	保	管	庫	172 m ²
予	備	資	料	室	60 m ²



(2) 山陰海岸学習館

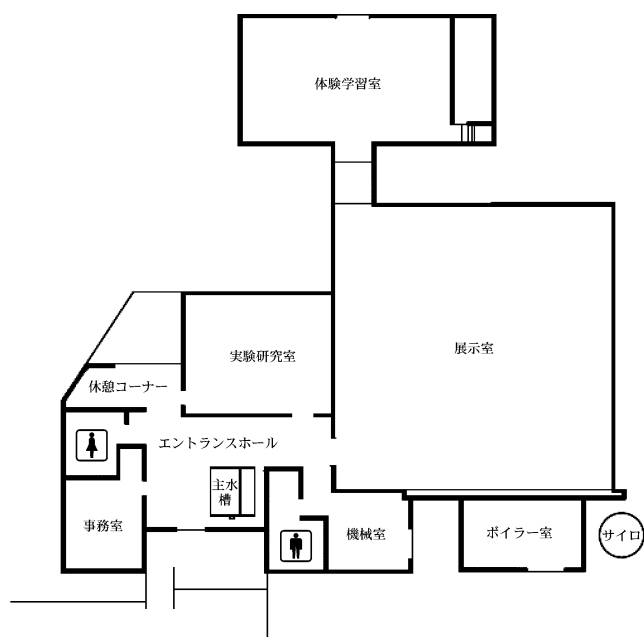
〈規模〉

構造 鉄筋コンクリート造 地上1階
面積 敷地面積 2,291 m²
建築面積 551 m²
延床面積 526 m²

〈主要設備〉

- ① ペレットボイラ
- ② 冷温水発生機
- ③ コンパクト空気調和機
- ④ 主水槽 4.5t

平面図



展示室	208 m ²
体験学習室	88 m ²
実験研究室	47 m ²
事務室	18 m ²
休憩コーナー	8 m ²
機械室	17 m ²
ボイラー室	24 m ²
トイレ (2)	24 m ²

3 昭和47～平成20年度利用統計

年度	常設展				特 別		展 覧			普及活動		研究 相 談	小 計	許 可 利 用		合 計
	小・中学生	高校生	一般	計	開館 日数	展覧会名	高校生	一般	計	館内	館外			展示室	講堂・ 会議室	
47年度 (148日)	個人 16,804 団体 23,831 計 40,635	4,231	44,662	65,697	22	開館記念 郷土美術名作展 (10. 1～10. 22)	(6,437)	(28,213)	(63,213)	1,686	83	32,954	1,431	34,385	137,748	
48年度 (306日)	個人 10,083 団体 14,289 計 24,372	2,109	23,891	36,083	23	第4回 日 展 (4. 7～4. 29) 日本伝統工芸秀作展 (5. 8～5. 21) 郷土美術展 } 世の蝶展 } (9. 30～10. 21) 計	6,148	15,126	30,346	1,700	608	58,311	4,009	62,320	169,181	
49年度 (307日)	個人 8,858 団体 12,967 計 21,825	1,539	21,225	31,622	22	前田寛治とその仲間展 (4. 28～5. 19) 人類の進化と旧石器展 (7. 28～8. 26) 日本近世の美術工芸展 (10. 13～11. 4) 計	1,631	3,666	8,101	2,855	621	56,738	3,603	60,341	144,650	
50年度 (310日)	個人 8,594 団体 11,246 計 19,840	1,430	22,815	32,839	22	郷土名刀展 (5. 11～6. 1) 鳥取の明治風俗展 (8. 2～8. 31) 鉄 齋 展 (10. 18～11. 9) 計	255	3,092	4,092	2,975	755	23,212	2,904	26,116	103,643	
51年度 (311日)	個人 7,097 団体 10,102 計 17,199	1,088	18,097	26,282	45	世 界 の 貝 展 (4. 16～5. 30) 松方コレクション展 (10. 9～11. 7) 計	1,932	10,369	23,348	2,231	618	83,822	4,803	88,625	212,031	

区分 年度	常設展			特展			別展			普及活動		研究 相談	小計	許可利用		合計
	小・中学生 人	高校生 人	一般 人	計	展覧会名	開館 日数	小・中学生 人	高校生 人	一般 人	計	館内 人			館外 人	展示室 人	
52年度 (314日)	個人	6,633	1,072	21,001	第8回 (4.29~5.19) 文化庁買上	21	6,219	2,557	13,035	21,811	人	人	人	人	人	
	団体	9,983	1,448	5,606	優秀美術作品展 (8.6~8.26) 失われた生物展 (10.8~11.6)	22	1,388	339	3,454	5,131	973	984	7,594	5,425	13,019	
	計	16,616	2,515	26,607	計	30	16,233	1,604	7,746	25,583	23,790	4,500	24,235	52,525	101,701	114,720
53年度 (312日)	個人	6,885	1,062	22,959	近代日本画名作展 (4.29~5.21)	23	4,064	1,519	6,585	12,168	人	人	人	人	人	
	団体	11,454	1,974	6,629	世界の現代陶芸展 (7.20~8.17) 縄文の文化展 (10.7~11.5)	29	782	360	2,091	3,233	2,008	1,150	37,614	6,600	44,214	
	計	18,339	3,036	29,588	計	30	11,639	2,964	12,515	27,118	11,717	1,425	82,664	126,878	126,878	
54年度 (312日)	個人	6,676	924	25,049	山陰の仏教美術展 (4.28~5.20)	23	2,741	671	5,636	9,048	人	人	人	人	人	
	団体	10,412	1,331	7,607	科学館オナク・タ・ペンチ展 (8.4~8.26) 日本海100万年展 (10.6~11.4) 現代美術選抜展 (12.8~12.22)	23	4,459	656	5,380	10,495	2,576	545	65,403	7,918	73,321	
	計	17,088	2,255	32,656	計	15	17,074	2,557	17,811	37,442	14,143	2,576	94,044	167,365	167,365	
55年度 (309日)	個人	7,768	919	22,776	日本の人形文化展 (4.26~5.25)	30	2,504	442	3,980	6,926	人	人	人	人	人	
	団体	10,135	2,927	4,970	第11回 (6.14~7.6) 関西洋画の名作展 (10.18~11.9)	23	2,300	742	9,170	12,302	850	456	32,357	4,729	37,086	
	計	17,903	3,846	27,746	計	22	7,864	1,679	16,213	25,756	1,412	77,969	115,055	115,055	115,055	
56年度 (309日)	個人	10,674	959	26,525	近世の衣裳美展 (4.25~5.17)	23	960	537	3,566	5,063	人	人	人	人	人	
	団体	13,210	1,885	5,831	鳥取県100年展 (9.12~9.27・10.4~ 10.11・10.21~10.28) 日本の美展 (10.25~11.15)	16	(7,393)	(352)	(7,696)	(15,441)	800	1,012	30,606	4,000	34,606	
	計	23,884	2,844	32,356	計	21	25,621	2,050	19,861	47,532	1,591	110,019	144,625	144,625	144,625	

年度	常設展				特別展				普及活動		研究相談	小計	許可利用			合計	
	小・中学生	高校生	一般	計	開催日数	展覧会名	小学生	高校生	一般	計			館内	館外	展示室		講堂
57年度 (297日)	個人	7,142	625	20,152	27,919	26	生きている化石展 (4.28～5.23)	10,117	583	7,731	18,431	人	人	人	人	人	106,494
	団体	7,078	1,058	4,180	12,316	23	藩政時代の写生画と文人画展 (8.7～8.29)	655	70	3,542	4,267	879	551	26,760	5,850	32,610	
	計	14,220	1,683	24,332	40,235	17	内外美術名作展 (10.1～10.17)	3,405	494	4,270	8,169	1,352	73,884	26,760	5,850	32,610	
58年度 (298日)	個人	4,641	450	15,817	20,908	27	世界の児童画展 (4.29～5.29)	7,120	130	3,106	10,356						(3,110) 89,482
	団体	7,914	1,332	3,783	13,029	32	地球のふしぎ展 (7.16～8.21)	3,966	218	3,921	8,105	3,110	63,316	20,186	5,980	26,166	
	計	12,555	1,782	19,600	33,937	27	辻 晉堂 展 (9.23～10.23)	2,929	415	2,423	5,767	559	936	20,186	5,980	26,166	
59年度 (306日)	個人	5,134	578	17,227	22,939	27	は に わ (4.28～5.27)	7,519	292	3,266	11,077						(2,115) 77,955
	団体	5,878	646	3,953	10,477	20	京の染展 (7.7～7.29)	231	278	1,592	2,101	(2,115)	59,884	11,636	6,435	18,071	
	計	11,012	1,224	21,180	33,416	26	近代日本美術の巨匠展 (10.6～11.4)	3,997	284	4,319	8,600	848	2,785	11,636	6,435	18,071	
60年度 (301日)	個人	4,957	642	21,486	27,085	27	神々の美術展 (4.27～5.26)	1,412	197	3,206	4,815						(2,562) 94,043
	団体	5,594	853	4,344	10,791	27	昆虫の世界展 (7.26～8.25)	6,238	146	6,083	12,467	(2,562)	60,030	28,773	5,240	34,013	
	計	10,551	1,495	25,830	37,876	27	計	7,650	343	9,289	17,282	935	2,820	28,773	5,240	34,013	
61年度 (303日)	個人	5,550	621	22,631	28,802	27	山陰の大名展 (4.26～5.25)	4,035	465	7,386	11,886						(6,632) 110,126
	団体	6,166	939	5,332	12,437	26	日本近代洋画の歩み展 (10.7～11.3)	2,961	756	4,724	8,441	(4,170)	68,727	35,379	6,020	41,399	
	計	11,716	1,560	27,963	41,239	26	計	6,996	1,221	12,110	20,327	(4,170) 4,501	1,211	(2,462) 35,379	6,020	41,399	