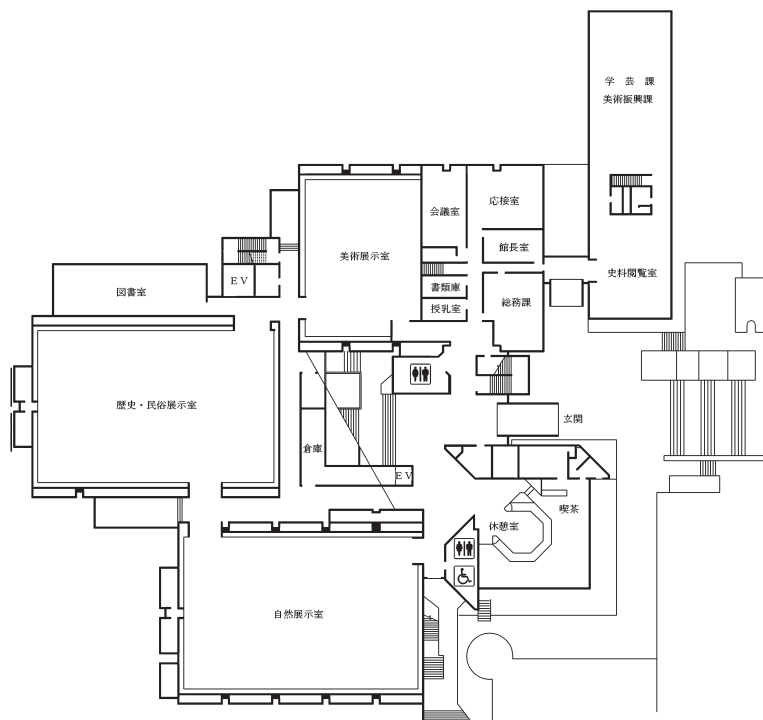
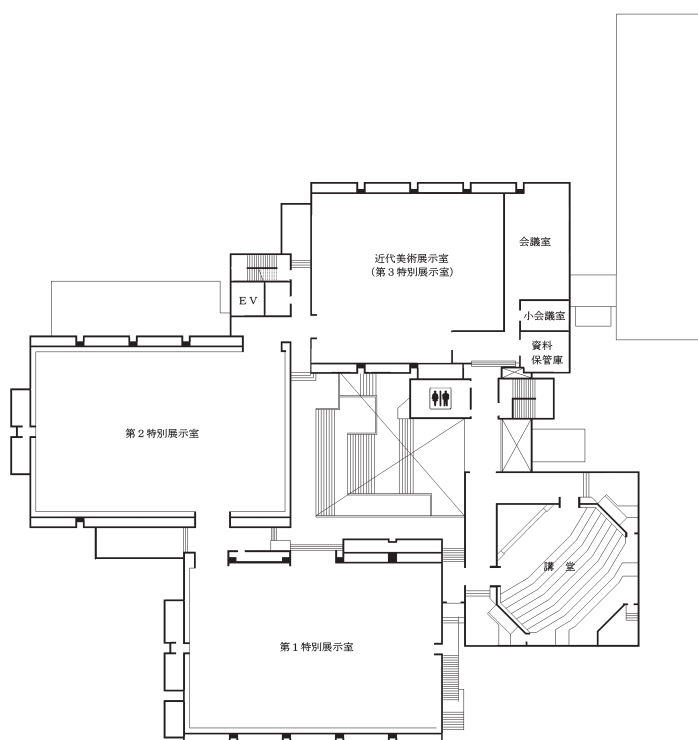


1 階平面図



自然展示室	515 m ²
歴史・民俗展示室	515 m ²
美術展示室	260 m ²
喫茶・休憩室	182 m ²
休憩室(2)	66 m ²
応接室	60 m ²
館長室	26 m ²
総務課	68 m ²
学芸・美術振興課	170 m ²
史料閲覧室	111 m ²
図書室	108 m ²
会議室	50 m ²
書類庫	10 m ²
授乳室	14 m ²
倉庫(階段下)	110 m ²
展示室倉庫(2)	40 m ²
トイレ(2)	49 m ²

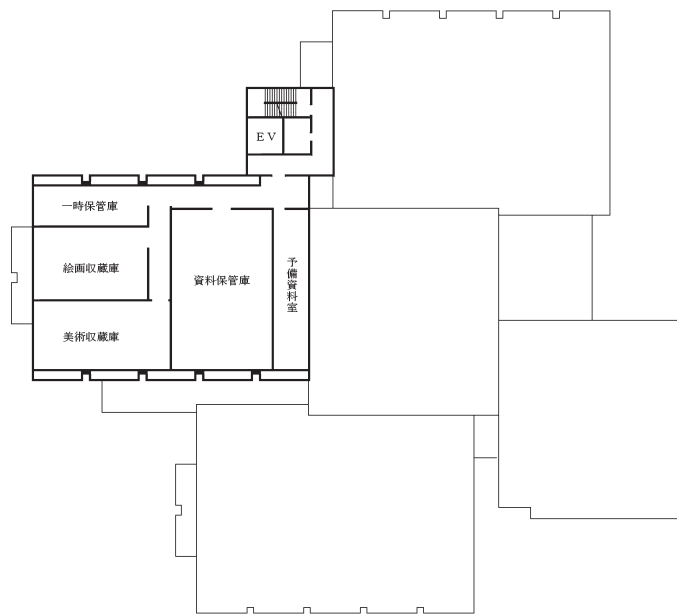
2 階平面図



第1特別展示室	515 m ²
第2特別展示室	515 m ²
近代美術展示室 (第3特別展示室)	374 m ²
講堂・映写室	206 m ²
会議室・小会議室	107 m ²
資料保管庫	22 m ²
展示室倉庫(2)	40 m ²
休憩室(2)	66 m ²
トイレ	30 m ²

3階平面図

収	蔵	庫	258 m ²		
資	料	保	管	庫	172 m ²
予	備	資	料	室	60 m ²



(2) 山陰海岸学習館

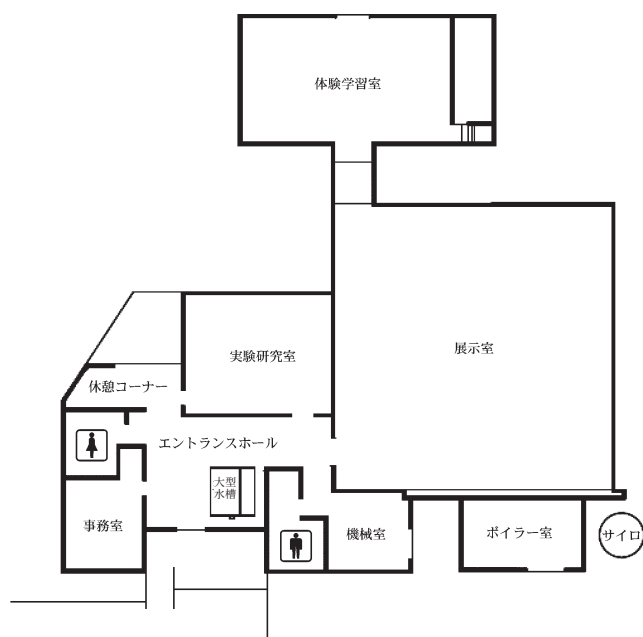
〈規 模〉

構 造 鉄筋コンクリート造 地上1階
面 積 敷地面積 2,291 m²
建築面積 551 m²
延床面積 526 m²

〈主要設備〉

- ① ペレットボイラ
- ② 冷温水発生機
- ③ コンパクト空気調和機
- ④ 大型水槽 4.5t

平面図



展 示 室	208 m ²
体 験 学 習 室	88 m ²
実 験 研 究 室	47 m ²
事 務 室	18 m ²
休 憩 コー ナー	8 m ²
機 械 室	17 m ²
ボ イ ラ ー 室	24 m ²
ト イ レ (2)	24 m ²

3 昭和47～平成22年度利用統計

年度	常設展				特 別		展 覧			普及活動		研究 相 談	小 計	許 可 利 用		合 計	
	小・中学生	高校生	一般	計	開館 日数	展覧会名	小・中学生	高校生	一般	計	館内			館外	展示室		講堂 会議室
47年度 (148日)	個人 16,804 団体 23,831 計 40,635	4,231	44,662	65,697	22	開館記念 郷土美術名作展 (10.1～10.22)	人	(6,437)	(28,213)	(63,213)	人	83	人	32,954	1,431	34,385	137,748
48年度 (306日)	個人 10,083 団体 14,289 計 24,372	2,109	23,891	36,083	23	第4回 日 展 (4.7～4.29) 日本伝統工芸秀作展 (5.8～5.21) 郷土美術展 } 世 界の蝶展 } (9.30～10.21) 計	人	9,072	15,126	30,346	人	1,686	人	58,311	4,009	62,320	169,181
49年度 (307日)	個人 8,858 団体 12,967 計 21,825	1,539	21,225	31,622	22	前田寛治とその仲間展 (4.28～5.19) 人類の進化と旧石器展 (7.28～8.26) 日本近世の美術工芸展 (10.13～11.4) 計	人	2,804	3,666	8,101	人	2,855	人	56,738	3,603	60,341	144,650
50年度 (310日)	個人 8,594 団体 11,246 計 19,840	1,430	22,815	32,839	22	郷土名刀展 (5.11～6.1) 鳥取の明治風俗展 (8.2～8.31) 鉄 齋 展 (10.18～11.9) 計	人	745	3,092	4,092	人	2,975	人	23,212	2,904	26,116	108,643
51年度 (311日)	個人 7,097 団体 10,102 計 17,199	1,088	18,097	26,282	45	世 界 の 貝 展 (4.16～5.30) 松方コレクション展 (10.9～11.7) 計	人	11,047	10,369	23,348	人	2,231	人	83,822	4,803	88,625	212,081

区分 年度	常設展			特展			別展			普及活動		研究 相談	小計	許可利用		合計
	小・中学生 人	高校生 人	一般 人	計	開館 日数	展覧会名	小・中学生 人	高校生 人	一般 人	計	館内 人			館外 人	展示室 人	
52年度 (314日)	個人	6,633	1,072	21,001	28,706	第8回 (4.29~5.19) 文化庁買上 優秀美術作品展 (8.6~8.26)	6,219	2,557	13,035	21,811	973	984	7,594	5,425	13,019	114,720
	団体	9,983	1,443	5,606	17,032	失われた生物展 (10.8~11.6)	1,338	339	3,454	5,131						
	計	16,616	2,515	26,607	45,738	計	16,233	1,604	7,746	25,583						
53年度 (312日)	個人	6,885	1,062	22,959	30,906	近代日本画名作展 (4.29~5.21)	4,064	1,519	6,585	12,168						126,878
	団体	11,454	1,974	6,629	20,057	世界の現代陶芸展 (7.20~8.17)	782	360	2,091	3,233	2,008	1,150	37,614	6,600	44,214	
	計	18,339	3,036	29,588	50,963	縄文の文化展 (10.7~11.5)	11,639	2,964	12,515	27,118						
54年度 (312日)	個人	6,676	924	25,049	32,649	山陰の仏教美術展 (4.28~5.20)	2,741	671	5,636	9,048						167,365
	団体	10,412	1,331	7,607	19,350	科学レオナルド・ダ・ヴィンチ展 (8.4~8.26)	4,459	656	5,380	10,495						
	計	17,088	2,255	32,656	51,999	日本海100万年展 (10.6~11.4)	8,744	775	4,624	14,143	2,576	545	65,403	7,918	73,321	
55年度 (309日)	個人	7,768	919	22,776	31,463	日本の人形文化展 (4.26~5.25)	2,504	442	3,980	6,926						115,055
	団体	10,135	2,927	4,970	18,032	第11回 (6.14~7.6)	2,390	742	9,170	12,302	850	456	32,357	4,729	37,086	
	計	17,903	3,846	27,746	49,495	関西洋画の名作展 (10.18~11.9)	2,970	495	3,063	6,528						
56年度 (309日)	個人	10,674	959	26,525	38,158	近世の衣裳美展 (4.25~5.17)	960	537	3,566	5,063						144,625
	団体	13,210	1,885	5,831	20,926	鳥取県100年展 (9.12~9.27・10.4~ 10.11・10.21~10.28)	(7,393)	(352)	(7,696)	(15,441)	800	1,012	30,606	4,000	34,606	
	計	23,884	2,844	32,356	59,084	日本の美展 (10.25~11.15)	25,621	2,050	19,861	47,532						