

◎ 附 録

1 沿革

昭和22年4月1日	鳥取県立公民館規程の制定により鳥取県立鳥取図書館内に鳥取県立公民館が併置され、図書部、科学部、集会部がおかれる。 科学部は「科学研究館」として運営。
昭和24年7月1日	鳥取県立公民館規程が廃止され、鳥取県立科学館設置条例に基づき「鳥取県立科学館」が設置される。
昭和24年7月23日	仁風閣に移転。物理、電気、化学、地学、生物の5部門からなる指導研究室を設置。
昭和27年7月1日	昭和27年7月博物館法の施行により、同法に基づく博物館相当施設として文部大臣の指定を受ける。
昭和29年7月1日	登録博物館となる。
昭和29年7月1日	鳥取県立科学博物館規程の制定により「鳥取県立科学博物館」と改称。
昭和30年5月	考古指導研究室設置。
昭和30年7月	教育研究所等の転出により仁風閣を全館使用。
昭和31年7月1日	鳥取県立科学博物館に庶務係及び指導調査係を設置。
昭和38年3月31日	理工学部門（物理、電気、化学）の廃止。
昭和38年4月1日	民俗部門の設置により生物、地学、考古、民俗の4部門となる。
昭和39年9月6日	文化センター建設調査費を計上し、施設構想を検討。
昭和43年9月10日	文化センター敷地について、鳥取市公設運動場と二の丸公園を充てることで知事と鳥取市長が合意。
昭和44年4月2日	文化施設の建設促進のため、県に鳥取県立文化施設促進協議会を設置。
昭和44年5月30日	株式会社日建設計に建設構想図の作成を依頼。
昭和45年9月15日	鳥取県立博物館の実施設計完了。
昭和45年10月20日	建設工事着工（建設費総額 11億2,904万6千円）。
昭和46年4月1日	鳥取県立科学博物館に美術係を設置。
昭和47年4月1日	鳥取県立科学博物館を「鳥取県立博物館」と改称、組織も、管理課（庶務係、設備係）、学芸課（学芸係、美術係、史料係）と二課制に拡充。
昭和47年4月1日	西本真一 県立鳥取東高等学校長が館長に就任。
昭和47年5月31日	建設工事竣工。
昭和47年10月1日	鳥取県立博物館竣工式、開館式挙行。
昭和48年	仁風閣を鳥取市に委譲。
昭和50年4月1日	木代彰 県教育長が館長に就任。
昭和51年12月14日	西尾優 県教育長が館長事務取扱。
昭和52年4月1日	前田壽男 県教育次長が館長に就任。
昭和56年4月1日	山根幸恵 県立鳥取西工業高等学校長が館長に就任。
昭和58年4月1日	河田晃 県立鳥取西工業高等学校長が館長に就任。
昭和58年4月1日	学芸課の係を再編成し、自然係、美術係、人文係とする。
昭和58年4月1日	考古・民俗展示室を歴史・民俗展示室に改編。
昭和60年4月1日	松本兵衛 県立鳥取図書館長が館長に就任。
昭和60年6月11日	近代美術展示室を開設。
昭和60年11月3日	皇太子殿下・同妃殿下が、第21回全国身体障害者スポーツ大会行啓の際当館を御視察。
昭和61年6月8日	中国河北省友好訪日団（河北省長ほか5名）来館視察。
昭和62年4月1日	長石肇 県教育次長が館長に就任。
平成4年4月1日	國岡靖夫 県立倉吉東高等学校長が館長に就任。
平成5年11月15日	文化課に県立美術館基本構想検討委員会を設置。
平成6年6月8日	鳥取県立博物館改修計画策定委員会を設置。

平成8年3月28日	鳥取県立博物館の改修について教育長へ提言。
平成9年4月1日	西垣幸信 県立鳥取盲学校長が館長に就任。
平成10年6月16日	中国河北省博物館友好交流団（李吉樹館長ほか4名）が来館。 鳥取県立博物館において、河北省博物館と「友好交流館締結協定書」に調印。
平成10年8月7日～11日	第22回全国高等学校総合文化祭（美術・工芸部門）開催。
平成11年2月8日	熱源機器改修工事完成（平成10年6月着工）。
平成12年9月12日	中国河北省博物館友好交流団（李宏傑副館長ほか5名）が来館。
平成13年4月1日	渡横由章 県立鳥取農業高等学校長が館長に就任。
平成13年10月4日	バリアフリー工事着工。
平成14年4月1日	機構改革により美術振興課設置。（文化課・美術館整備調査室及び学芸課美術系の組織再編）
平成14年4月10日	バリアフリー工事完成。 ①玄関アプローチ手すり及び屋内階段の両方に手すり設置 ②喫茶室出入口及び屋内段差をスロープに改修 ③休憩室内手洗い改修（車イス対応） ④身障者用便所を多目的便所に改修（折りたたみシート、オストメイト設置） ⑤視覚障害者誘導用床材設置（玄関アプローチ→正面玄関入口→ホール） ⑥玄関先及び駐車場入口の側溝改修 ⑦エレベーター（身障者対応）及び段差解消リフト設置（2台） ⑧車イス用駐車場整備（駐車場の区画整備） ⑨既設スロープ出隅部面取り ⑩園路出入口段差解消（スロープに改修）及び園路（砂利道）を透水性真砂土に改修
平成14年4月25日	音声誘導設置及びバトランプ設置完成。
平成14年10月13日～27日	第17回 国民文化祭・とっとり2002「美術展（日本画・洋画）」開催。
平成14年11月2日	開館30周年記念事業実施。
平成15年3月16日	高円宮妃殿下が故高円宮さま「素顔の一瞬」（仁風閣）鳥取展の際御来館、御視察。
平成15年4月1日	谷口博繁 国民文化祭推進局長が館長に就任。
平成16年4月1日	管理課を総務課に改称。
平成17年4月1日	本庁化となる。併せて、学芸課、美術振興課の係を廃し、担当制となる。
平成18年4月1日	三田清人 文化観光局長が館長に就任。
平成18年4月1日	山陰海岸学習館及び遠山正瑛資料室が新たに附置される。
平成19年7月	久松山、建物及びお堀をイメージしたロゴ・マークを作成。
平成21年4月1日	森谷邦彦 県立県民文化会館館長が館長に就任。
平成21年4月1日	開館時間延長を始める。
平成21年10月	山陰海岸学習館リニューアル整備の着工。
平成22年4月1日	運転監視及び設備保全業務の外部委託開始に伴い、設備係を2名削減する。
平成22年4月24日	山陰海岸学習館リニューアルオープン。
平成22年9月12日	ロシアアルセイニエフ名称沿海地方博物館と「友好交流及び協力に関する協定」を締結。
平成22年12月10日	韓国江原道国立春川博物館と「友好交流及び協力に関する協定」を締結。
平成23年7月	博物館カフェリニューアルオープン。
平成23年12月1日	韓国江原道国立春川博物館と「職員相互派遣に関する合意書」を締結。
平成24年3月	山陰海岸学習館屋外トイレ棟増築。 山陰海岸学習館ハートフル駐車場の屋根及び玄関までの通路上屋設置。
平成24年4月1日	山内有明 県立鳥取工業高等学校長が館長に就任。
平成25年1月14日	山陰海岸学習館で3D映像「大地と海の物語」上映開始。
平成25年2月2日	開館40周年記念事業実施。

平成25年10月9日 秋篠宮同妃両殿下が平成25年度全国都市緑化祭の際山陰海岸学習館御来館、御視察。

平成26年1月 山陰海岸学習館屋外倉庫新築。

平成26年3月4日 山陰海岸学習館で3D映像「神秘と生命（いのち）の物語」上映開始。

2 施設の概要

(1) 鳥取県立博物館

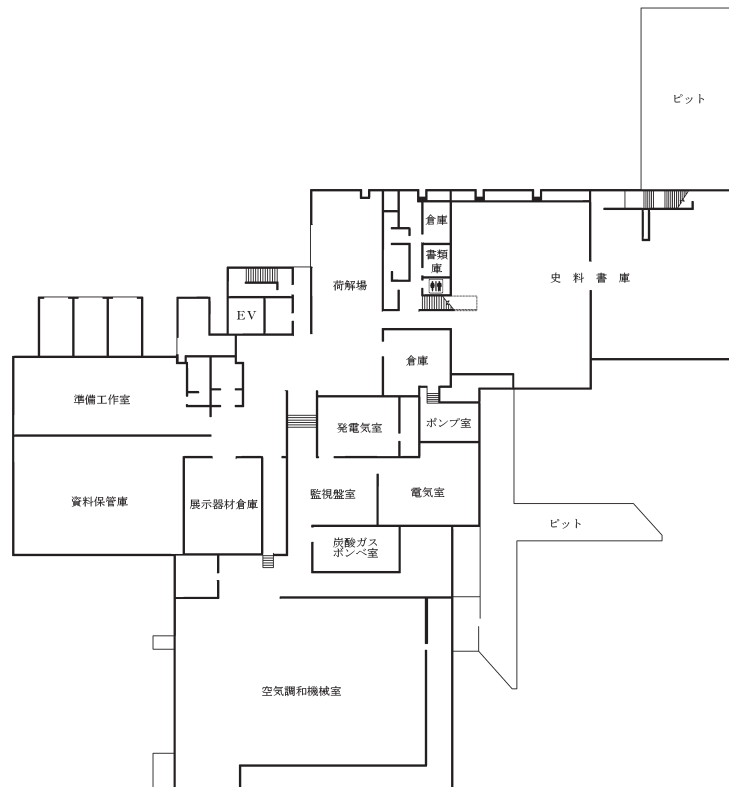
〈規模〉

構造	鉄筋コンクリート造	地下1階、地上2階、一部3階
面積	敷地面積	14,228㎡
	建築面積	3,576㎡
	延床面積	9,699㎡
	地階	2,668㎡
	1階	3,623㎡
	2階	2,606㎡
	3階	706㎡
	屋上階	58㎡
	屋外倉庫(別棟)	38㎡

〈主要設備〉

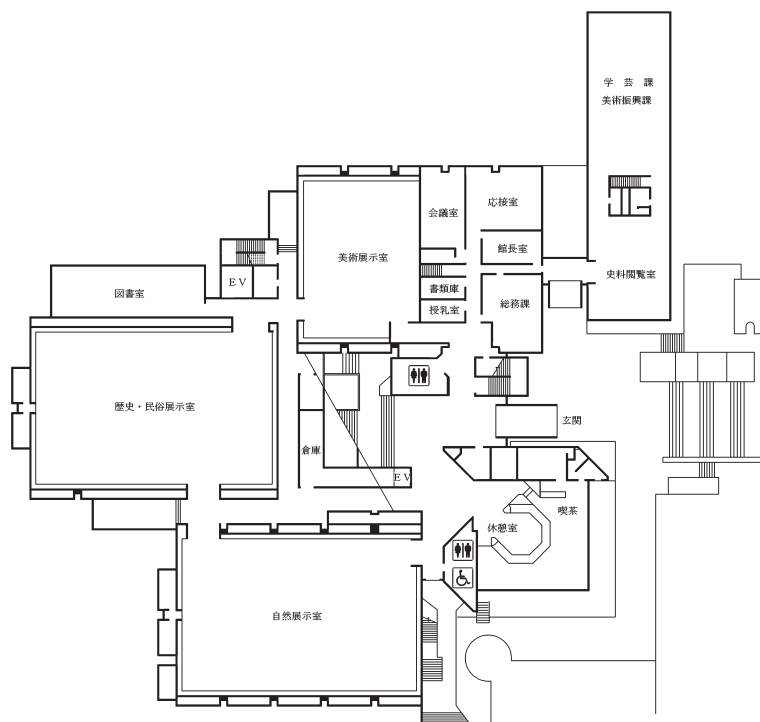
- ① 空気調和設備 (温湿度調整)
- ② 収蔵庫、常設・特別展示室、炭酸ガス消火設備 50kgボンベ 112本
- ③ 予備発電設備 6,600V・250KVA
- ④ エレベーター設備 人荷用：定員 59名、積載荷重 3,900kg、1基
乗用：定員 11名、積載荷重 750kg、1基

地階平面図



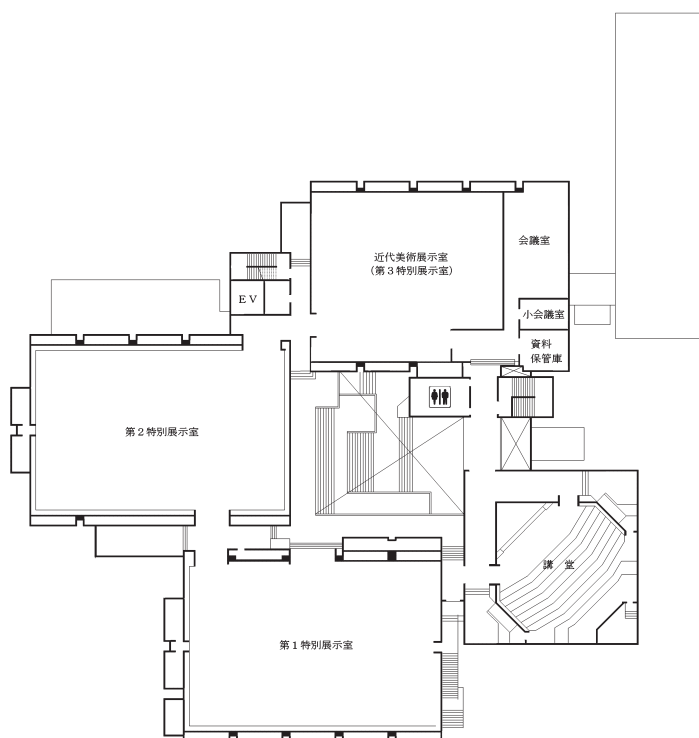
資料保管庫	217㎡
史料書庫	496㎡
展示器材倉庫	97㎡
準備工作室	159㎡
倉庫(2)	82㎡
荷解場	99㎡
暗室	13㎡
監視盤室	118㎡
発電機室	71㎡
電気室	67㎡
空気調和機械室	727㎡
炭酸ガスボンベ室	43㎡
ポンプ室	50㎡
警備関係室	31㎡
書類在庫	10㎡
従業員控室	9㎡
トイレ	5㎡

1 階平面図



自然展示室	515㎡
歴史・民俗展示室	515㎡
美術展示室	260㎡
喫茶・休憩室	182㎡
休憩室(2)	66㎡
応接室	60㎡
館長室	26㎡
総務課	68㎡
学芸・美術振興課	170㎡
史料閲覧室	111㎡
図書室	108㎡
会議室	50㎡
書類庫	10㎡
授乳室	14㎡
倉庫(階段下)	110㎡
展示室倉庫(2)	40㎡
トイレ(2)	49㎡

2 階平面図



第1特別展示室	515㎡
第2特別展示室	515㎡
近代美術展示室 (第3特別展示室)	374㎡
講堂・映写室	206㎡
会議室・小会議室	107㎡
資料保管庫	22㎡
展示室倉庫(2)	40㎡
休憩室(2)	66㎡
トイレ	30㎡

3階平面図

収 蔵 庫 258㎡

資 料 保 管 庫 172㎡

予 備 資 料 室 60㎡



(2) 山陰海岸学習館

〈規 模〉

構 造 鉄筋コンクリート造 地上1階
 面 積 敷地面積 3,050㎡
 建築面積 686㎡
 延床面積 631㎡

〈附属施設〉(電気室棟)

構 造 鉄筋コンクリート造 地上1階
 面 積 建築面積 14㎡
 延床面積 14㎡

〈附属施設〉(屋外トイレ棟)

構 造 木造 地上1階
 面 積 建築面積 121㎡
 延床面積 79㎡

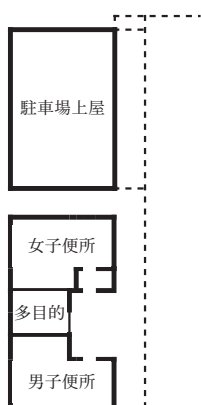
〈主要設備〉

- ① ペレットボイラ
- ② 冷温水発生機
- ③ コンパクト空気調和機
- ④ 大型水槽 4.5 t

1階平面図



展 示 室	218㎡
体 験 学 習 室	77㎡
実 験 研 究 室	48㎡
事 務 室	22㎡
休 憩 コ ー ナ ー	28㎡
機 械 室	18㎡
ボ イ ラ ー 室	24㎡
ト イ レ (2)	24㎡
屋 外 ト イ レ	43㎡
屋 外 倉 庫	50㎡



3 昭和47年度～平成25年度利用統計

年度	区分		常設展			特 別			展 覧			普及活動		研究 相談	小 計	許 可 利 用		合 計
	個人	小・中学生	高校生	一般	計	開館 日数	展覧会名	小・中学生	高校生	一般	計	館内	館外			展示室	講義 会議室	
52年度 (314日)	個人	6,633	1,072	21,001	28,706	21	第8回日展 (4.29～5.19)	6,219	2,557	13,035	21,811	人	人	人	人	人	人	人
	団体	9,983	1,443	5,606	17,032	22	文化庁買上 優秀美術作品展 (8.6～8.26)	1,338	339	3,454	5,131	973	984	7,594	5,425	13,019	114,720	
	計	16,616	2,515	26,607	45,738	30	失われた生物展 (10.8～11.6)	16,233	1,604	7,746	25,583							
53年度 (312日)	個人	6,885	1,062	22,959	30,906	23	近代日本名作展 (4.29～5.21)	4,064	1,519	6,585	12,168							
	団体	11,454	1,974	6,629	20,057	29	世界の現代陶芸展 (7.20～8.17)	782	360	2,091	3,233	2,008	1,150	37,614	6,600	44,214	126,878	
	計	18,339	3,036	29,588	50,963	30	縄文の文化展 (10.7～11.5)	11,639	2,964	12,515	27,118							
54年度 (312日)	個人	6,676	924	25,049	32,649	23	山陰の仏教美術展 (4.28～5.20)	2,741	671	5,636	9,048							
	団体	10,412	1,331	7,607	19,350	23	科学者・オノ・ダ・ダ・ピンチ展 (8.4～8.26)	4,459	656	5,380	10,495							
	計	17,088	2,255	32,656	51,999	30	日本海100万年展 (10.6～11.4)	8,744	775	4,624	14,143	2,576	545	65,403	7,918	73,321	167,365	
55年度 (309日)	個人	7,768	919	22,776	31,463	30	日本の人形文化展 (4.26～5.25)	2,504	442	3,980	6,926							
	団体	10,135	2,927	4,970	18,032	23	第11回日展 (6.14～7.6)	2,390	742	9,170	12,302	850	456	32,357	4,729	37,086	115,055	
	計	17,903	3,846	27,746	49,495	22	関西洋画の名作展 (10.18～11.9)	2,970	495	3,063	6,528							
56年度 (309日)	個人	10,674	959	26,525	38,158	23	近世の衣裳美術展 (4.25～5.17)	960	537	3,566	5,063							
	団体	13,210	1,885	5,831	20,926	16	鳥取県100年展 (9.12～9.27・10.4～ 10.11・10.21～10.28)	7,393	(352)	(7,696)	(15,441)							
	計	23,884	2,844	32,356	59,084	21	日本の美術展 (10.25～11.15)	4,315	961	4,246	9,522	800	1,012	30,606	4,000	34,606	144,625	
							計	25,621	2,050	19,861	47,532							

区分 年度	常設展			特展			別展			普及活動		研究 相談	小計	許可利用			合計
	小・中学生 人	高校生 人	計 人	開館 日数	展覧会名	小・中学生 人	高校生 人	一般 人	計 人	館内 人	館外 人			展示室 人	講堂 人	会議室 人	
52年度 (314日)	個人	6,633	21,001	28,706	21	第8回日展 (4.29~5.19)	6,219	2,557	13,035	21,811							
	団体	9,983	5,606	17,032	22	文化庁買上 優秀美術作品展 (8.6~8.26)	1,338	339	3,454	5,131	973	7,594	5,425	13,019			
	計	16,616	26,607	45,738	30	失われた生物展 (10.8~11.6)	16,233	1,604	7,746	25,583	984						114,720
53年度 (312日)	個人	6,885	22,959	30,906	23	近代日本画名作展 (4.29~5.21)	4,064	1,519	6,585	12,168							
	団体	11,454	6,629	20,057	29	世界の現代陶芸展 (7.20~8.17)	782	360	2,091	3,233	2,008	37,614	6,600	44,214			
	計	18,339	29,588	50,963	30	縄文の文化展 (10.7~11.5)	6,793	1,085	3,839	11,717	1,150						126,878
54年度 (312日)	個人	6,676	25,049	32,649	23	山陰の仏教美術展 (4.28~5.20)	2,741	671	5,636	9,048							
	団体	10,412	7,607	19,350	23	科学館「オカリ」・タ・ピンチ展 (8.4~8.26)	4,459	656	5,380	10,495							
	計	17,088	32,656	51,999	30	日本海100万年展 (10.6~11.4)	8,744	775	4,624	14,143	2,576	65,403	7,918	73,321			167,365
55年度 (309日)	個人	7,768	22,776	31,463	30	日本の人形文化展 (4.26~5.25)	2,504	442	3,980	6,926							
	団体	10,135	4,970	18,032	23	第11回日展 (6.14~7.6)	2,390	742	9,170	12,302	850	32,357	4,729	37,086			
	計	17,903	27,746	49,495	22	関西洋画の名作展 (10.18~11.9)	2,970	495	3,063	6,528	456						115,055
56年度 (309日)	個人	10,674	26,525	38,158	23	近世の衣裳美展 (4.25~5.17)	960	537	3,566	5,063							
	団体	13,210	5,831	20,926	16	鳥取県100年展 (9.12~9.27・10.4~ 10.11・10.21~10.28)	(7,393)	(352)	(7,696)	(15,441)	800						
	計	23,884	32,356	59,084	21	日本の美展 (10.25~11.15)	4,315	961	4,246	9,522	1,012	30,606	4,000	34,606			144,625

区分 年度	常設展			特別展			普及活動		研究 相談	小計	許可利用			合計
	小・中学生 個人 団体 計	高校生 一般	計	開館 日数	展覧会名	小・中学生 高校生 一般 計	館内	館外			展示室	講堂 会議室	計	
57年度 (297日)	7,142 7,078 計 14,220	625 1,058 1,683	27,919 12,316 40,235	26 23 17	生きて いる化石展 (4.28~5.23) 藩政時代の 写生画と文 人画展 (8.7~8.29) 内外美術 名作展 (10.1~10.17) 計	10,117 655 3,405 14,177	583 70 494 1,147	7,731 3,542 4,270 15,543	18,431 4,267 8,169 30,867	26 23 17	879 551	1,352	26,760 5,850 32,610	106,494
58年度 (298日)	4,641 7,914 計 12,555	450 1,332 1,782	20,908 13,029 33,937	27 32 27	世界の 児童画展 (4.29~5.29) 地球の ふしぎ展 (7.16~8.21) 辻 晝堂展 (9.23~10.23) 計	7,120 3,966 2,929 14,015	130 218 415 763	3,106 3,921 2,423 9,450	10,356 8,105 5,767 24,228	27 32 27	559 3,656	936	20,186 5,980 26,166	(3,110) 89,482
59年度 (306日)	5,134 5,878 計 11,012	578 646 1,224	22,939 10,477 33,416	27 20 26	は に わ わ 展 (4.28~5.27) 京 の 染 展 (7.7~7.29) 近代日本 美術の巨 匠展 (10.6~11.4) 計	7,519 231 3,997 11,747	292 278 284 854	3,266 1,592 4,319 9,177	11,077 2,101 8,600 21,778	27 20 26	848 2,785	1,057	11,636 6,435 18,071	(2,115) 77,955
60年度 (301日)	4,957 5,594 計 10,551	642 853 1,495	27,085 10,791 37,876	27 27	神 々 の 美 術 展 (4.27~5.26) 昆 虫 の 世 界 展 (7.26~8.25) 計	1,412 6,238 7,650	197 146 343	3,206 6,083 9,289	4,815 12,467 17,282	27 27	935 2,820	1,117	28,773 5,240 34,013	(2,562) 94,043
61年度 (303日)	5,550 6,166 計 11,716	621 939 1,560	28,802 12,437 41,239	27 26	山 陰 の 大 名 展 (4.26~5.25) 日本近代 洋画の歩 み展 (10.7~11.3) 計	4,035 2,961 6,996	465 756 1,221	7,386 4,724 12,110	11,886 8,441 20,327	27 26	1,449 4,501	1,211	(2,462) 6,020 41,399	(6,632) 110,126