

2 施設の概要

(1) 鳥取県立博物館

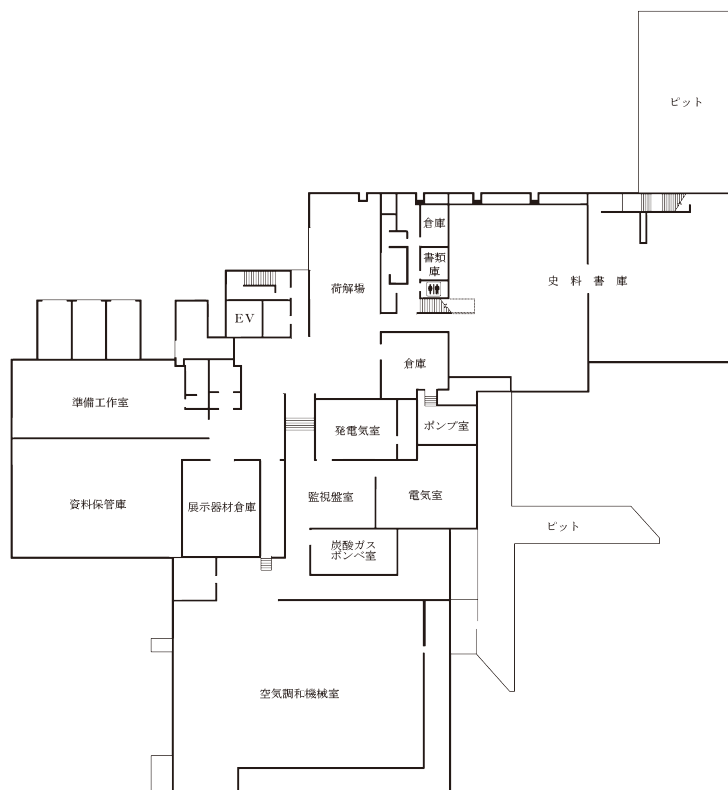
〈規模〉

| | | |
|----|-----------|----------------|
| 構造 | 鉄筋コンクリート造 | 地下1階、地上2階、一部3階 |
| 面積 | 敷地面積 | 14,228㎡ |
| | 建築面積 | 3,576㎡ |
| | 延床面積 | 9,699㎡ |
| | 地階 | 2,668㎡ |
| | 1階 | 3,623㎡ |
| | 2階 | 2,606㎡ |
| | 3階 | 706㎡ |
| | 屋上階 | 58㎡ |
| | 屋外倉庫(別棟) | 38㎡ |

〈主要設備〉

- ① 空気調和設備 (温湿度調整)
- ② 収蔵庫、常設・特別展示室、炭酸ガス消火設備 50kgボンベ 112本
- ③ 予備発電設備 6,600V・250KVA
- ④ エレベーター設備 人荷用：定員 59名、積載荷重 3,900kg、1基
乗用：定員 11名、積載荷重 750kg、1基

地階平面図



| | |
|----------|------|
| 資料保管庫 | 217㎡ |
| 史料書庫 | 496㎡ |
| 展示器材倉庫 | 97㎡ |
| 準備工作室 | 159㎡ |
| 倉庫(2) | 82㎡ |
| 荷解場 | 99㎡ |
| 暗室 | 13㎡ |
| 監視盤室 | 118㎡ |
| 発電機室 | 71㎡ |
| 電気室 | 67㎡ |
| 空気調和機械室 | 727㎡ |
| 炭酸ガスポンベ室 | 43㎡ |
| ポンプ室 | 50㎡ |
| 警備関係室 | 31㎡ |
| 書類在庫 | 10㎡ |
| 従業員控室 | 9㎡ |
| トイレ | 5㎡ |