



OCEAN!

オーシャン!

海は
モン
スター
でいっぱい



鳥取県立博物館
TOTTORI PREFECTURAL MUSEUM

2011 7.16^土 - 8.28^日

企画展

【会場】鳥取県立博物館 第1・第2特別展示室

【開館時間】午前9時～午後5時(土・日・祝は午後7時まで)・会期中無休

【駐車場案内】館内には20台駐車できます。お堀端駐車場・鳥取県庁北側駐車場・鳥取県庁駐車場が無料で利用できます。土・日・祝日には臨時駐車場も用意いたします。係員の指示にしたがってください。

【観覧料】一般800円(団体・前売600円)

次の方々は無料です

- ◎大学生・高校生・中学生・小学生以下
- ◎学校教育活動での引率者
- ◎70歳以上
- ◎障がいのある方・要介護者等およびその介護者

【主催】鳥取県立博物館・読売新聞社 【協賛】日本通運 株式会社 モリックスジャパン 株式会社 吉備総合電設 三和商事株式会社 【特別協力】林原自然科学博物館

【協力】岩国市立ミクロ生物館、大阪市立自然史博物館、海洋研究開発機構、笠岡市立カプトガニ博物館、神奈川県立生命の星・地球博物館、蒲都市生命の海科学館、きしわだ自然資料館、京都大学総合博物館、珠洲市教育委員会、太地町立くじらの博物館、東京工業大学、どこでも博物館、栃木県立博物館、中川町エコミュージアムセンター、名古屋大学博物館、日経ナショナル ジオグラフィック社、沼田町化石館、ピーアンドエー・インターナショナル、福井県恐竜博物館、ふくしま海洋科学館、三重県立博物館、むかわ町立穂別博物館、早稲田大学、Formosoft International Inc. 【連携】とっとり県民カレッジ



海は、私たち人間をふくむすべての生命の源。
地球上の多様な生きものはすべて、
海で誕生した生命が長い時間をかけて進化してきた子孫なのです。

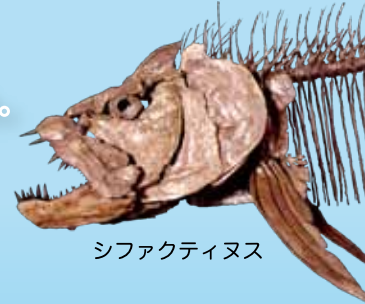


OCEAN!

海はモンスターでいっぱい

海には、いつの時代もさまざまな環境があります。
小さなもの、大きなもの、奇妙な姿のもの、ふしぎな生活をするもの…
海は、その多彩な環境に適応した、魅力的な「モンスター」たちでいっぱいです。

海の長い歴史のなか、たくさんのモンスターたちが繁栄と絶滅をくりかえしてきました。
海を舞台に受け継がれてきた生命のバトン。今私たちは、化石や、今を生きる生きものたちから、海という進化の舞台を知ろうとしています。さあ、時間を越えた海の世界へ、ようこそ！



シファクティヌス

第1展示室 《海にくらす》

海とひとことでいっても、ひとくくりにはできないさまざまな環境があります。それぞれの環境に適応したモンスターたちの姿や生態をコーナーにわけて紹介します。

リュウグウノツカイ

海というすみか

海の大きな生きものたち

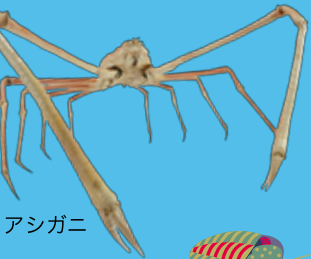
アンモナイト

エラスモサウルス

とらえる、食べる

アオウミガメ

泳ぐ、はう



タカアシガニ

第2展示室 《6億年 海のニュース》

現在にいたるまで、海的环境は変わり、生きものたちも移り変わってきました。化石に残る海のモンスターたちの進化を、6億年の海のニュースで見てください。

みんな海でうまれた

多様な生物あらわる!

魚のいない海

魚の登場

今も生き続ける

哺乳類、海へ

ペルム紀末の大絶滅

爬虫類、海へ

メカジキ

ウミサソリ

ステノプテリギウス
(おなかに子供のいる魚竜化石)

ステラーカイギュウ

全長 12m



白亜紀の海 (復元画: 月本佳代美)

◆海のモンスターをスケッチしよう! (展示室内、随時)

詳しくは当館ホームページ

◆[美術・自然コラボ企画] くびなが竜をつくろう! /日時: 7月30日[土] 14:00~16:00 /申込み: 7月16日より電話のみ(先着順)

◆化石レプリカをつくろう! /日時: 8月7日[日] ①10:00~12:00 ②13:30~15:30 /申込み: 7月21日より往復ハガキによる申込み



アクセス

- JR鳥取駅からバスで
 - 1) 100円バス「くる梨」青コース
「55仁風閣・県立博物館」下車すぐ
 - 2) 砂丘、湖山、賀露方面行「西町」
下車、400m
 - 3) 市内回り岩倉、中河原方面行
「わらべ館前」下車、600m
- JR鳥取駅からタクシーで約10分

オフィス用品のことなら モリックスジャパン



株式会社 モリックスジャパン

鳥取市商栄町203-6 〒680-0912
TEL 0857-23-3641
URL <http://www.morrix.co.jp>

引越し は日通

フリーダイヤル ひっこしはにっつう
0120-154022

鳥取県立博物館
TOTTORI PREFECTURAL MUSEUM