

ともだち
「友達」と「なる」を合わせて

ともだち 友達になるう

ともだち て むす ようす
<友達：手を結ぶ様子>

1



りょうて てのひら かさ じょうげ かいうこ
両手の掌を重ね、上下に2回動かします。

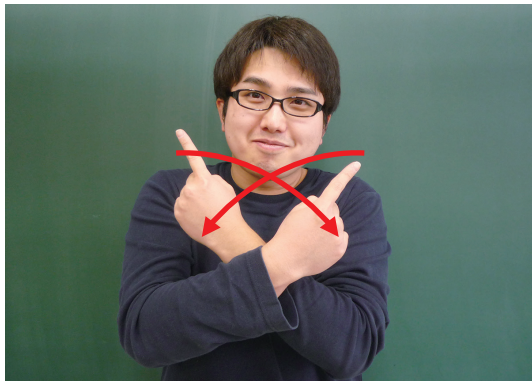
か
<なる（代わる）>

2



りょうて ひと ゆび の かたはば
両手の人さし指だけを伸ばし、肩幅に
いち
位置させます。

3



りょうて からだ まえ こうさ
両手を体の前で交差させます。

<ワンポイント>

①の写真のように両手の掌を重ねたまま、体
の前で半円を描くように動かすと「仲間」を表
す手話になります。

「友達」がたくさんいる様子から、「仲間」を
表しているという説もあります。

チェック欄

かぞく おし
家族にも教えてあげてね！

「いっしょ」と「^{かえ}帰る」、「^い行こう」を^あ合わせて

いっしょに^{かえ}帰ろう

チェック欄

家族にも^{かぞく}おし^{おし}教えてあげてね！

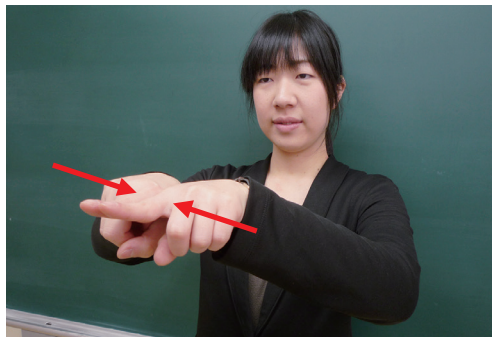
<いっしょ>

1



両手^{りょうて}の人^{ひと}さし指^{ゆび}だけを、ピンと前^{まえ}の^の伸ば^のします。

2



ピンと前^{まえ}の^の伸ば^のした両手^{りょうて}の人^{ひと}さし指^{ゆび}を、体^{からだ}の中央^{ちゅうおう}でくっつけます。

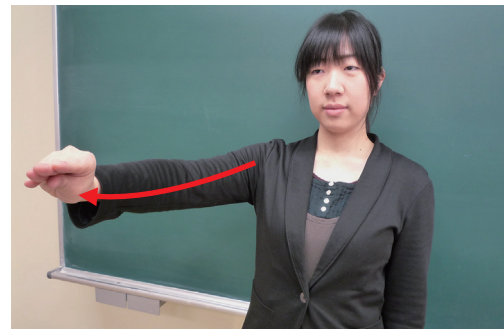
<帰る：親指^{かえ}と親指^{おやゆび}以外の指^{おやゆびがい}の間^{ゆび}を人^{あいだ}と考え、人^{ひと}が小^{かんが}さくなくな^{ひと}っていく様子^{ちい}>

3



みぎて おやゆびいがいの
 右手の親指以外をくっつけて伸ばし、
 からだ まえ お
 体の前に置きます。

4



おやゆび おやゆびいがい ゆび と
 親指と親指以外の指を閉じながら
 みぎなな まえ だ
 右斜め前に出します。

い いま もくてきち いどう ようす
 <行こう：今いるところから目的地に移動する様子>

5



みぎて ひと ゆび の ゆびさき
 右手の人さし指だけを伸ばし、指先
 した む お
 を下に向けて置きます。

6



みぎて ひと ゆび みぎなな まえ だ
 右手の人さし指を右斜め前に出しな
 ら ゆびさき なな ぜんぽう む
 がら指先を斜め前方へ向けます。

「また」、「あした」、「会う」を合わせて

また あした会おう

チェック欄

家族にも教えてあげてね！

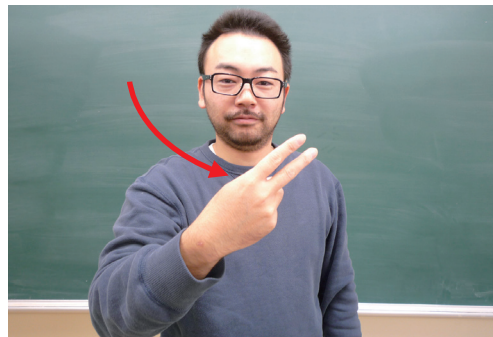
1



みぎて 右手をグーにして、すこ 少な まえ 前にお 置きます。

<また>

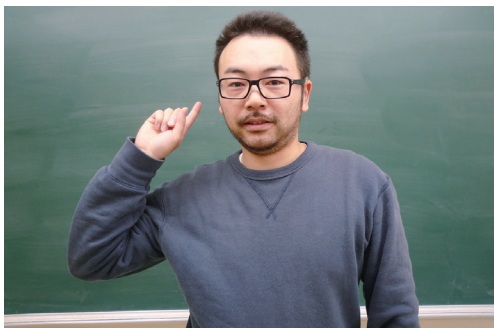
2



みぎて 右手の肘を軸にして、ひじ じく じくを左に振り 出しながら、チョキに変えます。

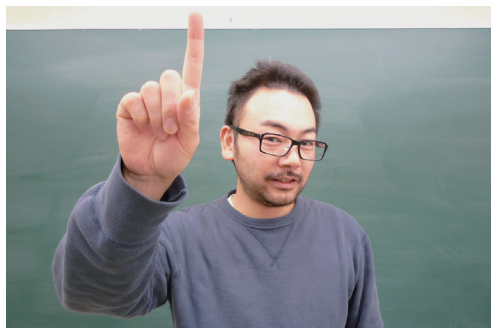
<あした>

3



みぎて ひと ゆび の かお よこ
 右手の人さし指だけを伸ばし顔の横
 に置きます。

4



みぎて ひと ゆび まえ だ
 右手の人さし指を前に出します。

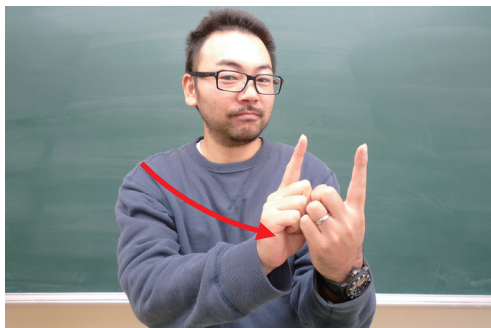
5



りょうて ひと ゆび の ぜん
 両手とも人さし指だけを伸ばし、前
 後に向い合わせます。

あ
 <会う>

6



む あ ひと ゆび ちか
 向い合う人さし指を近づけます。