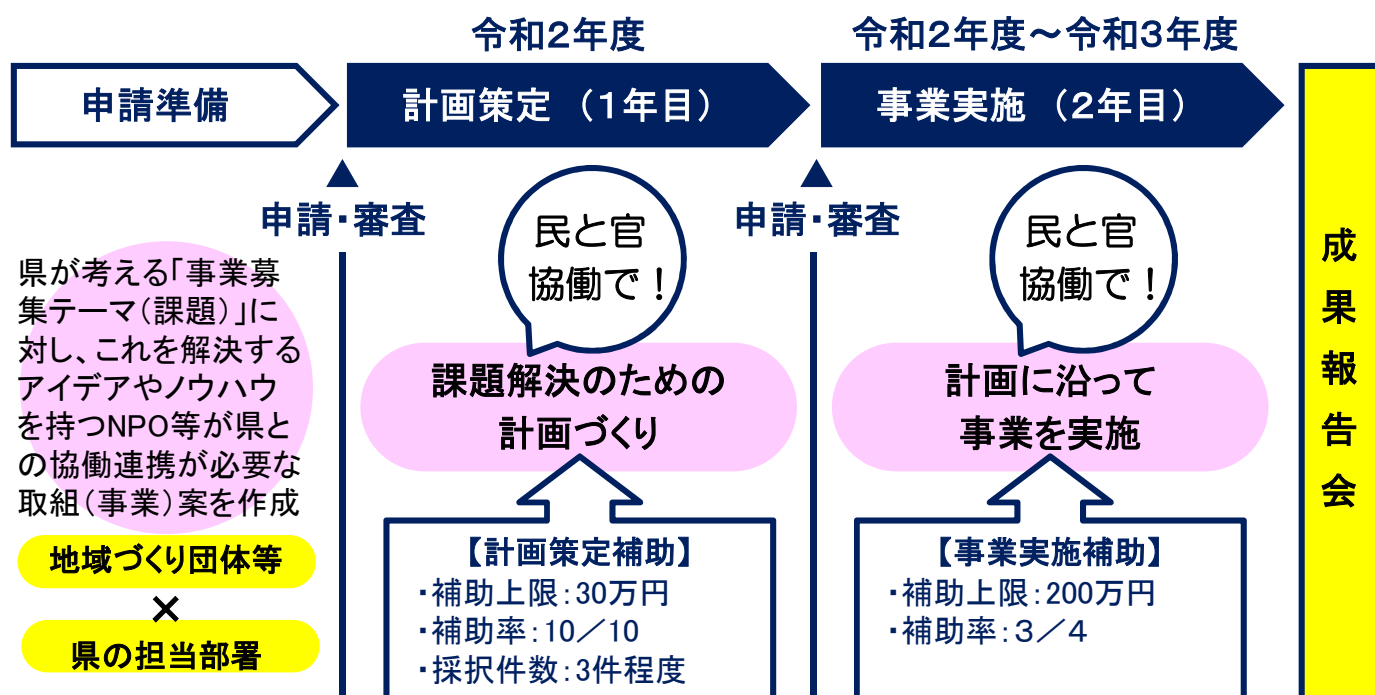


# 令和2年度 鳥取県協働提案・連携推進事業補助金

多様化する地域課題を解決するため、民と官が協働して取り組む事業に対し、事業計画の立案から実施の各段階において、必要な支援を行うことで、協働連携のモデル創出をめざします。



## 1 補助対象事業

地域課題を解決するため、令和2年度の事業募集テーマに沿い、官民協働で行うことが有効な事業。令和2年度に県の担当部署と一緒に課題解決のための計画を策定する取組(事業)案を募集します(計画策定)。※事業実施は計画策定に採択された事業が対象です。

### 【令和2年度の事業募集テーマ】

- (1) 多様な観光資源を活かした戦略的観光立県
- (2) 文化遺産を活用した地域づくりーたたらと刀剣ー
- (3) 文化遺産を活用した地域づくりー鳥取県文化財保存活用大綱12ストーリーを中心にー
- (4) 天然記念物の保護活動と里山の保全
- (5) 県民みんなで取り組むCO2削減につながるエコ活動の推進
- (6) プラスチックごみゼロ社会の実現
- (7) 食品ロスの削減
- (8) 犯罪被害者も加害者も生まない社会づくり
- (9) ヒートショックの発生防止等につながる既存住宅の断熱改修促進
- (10) 若者(中学生・高校生)の参画と地域との協働による、地域活性化と地域を担う人材の育成

## 2 補助対象者

地域課題解決のための計画策定及び事業実施を県と協働で行うことが可能な組織(地域づくり団体、NPO法人、地縁団体、企業等)

## 3 計画策定補助募集期間

令和2年4月1日(水)から5月29日(金)まで

※事業の概要説明及び事業募集テーマに関する県庁担当部局との相談の場を設けるのでご活用ください。希望される場合は裏面申込書によりお申込みください。

【お問い合わせ先】 鳥取県地域づくり推進部県民参画協働課  
住所 〒680-8570 鳥取市東町一丁目220(鳥取県庁本庁舎1階)  
電話: 0857-26-7071 / ファクシムル 0857-26-8112  
電子メール kenminsankaku@pref.tottori.lg.jp  
ホームページ <http://www.pref.tottori.lg.jp/227947.htm>



# 令和2年度鳥取県協働提案・連携推進事業補助金 事前相談申込書

送信先

FAX 0857-26-8112

E-mail kenminsankaku@pref.tottori.lg.jp

鳥取県協働提案・連携推進事業の概要説明及び県庁担当部局との相談を行う事前相談を実施します。

相談を希望される団体等は、本書により4月17日(金)までにお申し込みください。

なお、申し込み期限が過ぎている場合でも、事業募集テーマに関連する県庁担当部署等との個別相談を行いますので、表面の「お問い合わせ先」にご相談ください。

日 時	会 場
令和2年4月23日(木) 10時30分～16時	鳥取県庁本庁舎地下1階 第6会議室

団体名			
担当者名			
住所			
電話番号		ファクシミリ	
電子メール			
事業募集テーマ (※該当するものにチェックしてください)	<input type="checkbox"/> (1)多様な観光資源を活かした戦略的観光立県 <input type="checkbox"/> (2)文化遺産を活用した地域づくりーたたらと刀剣ー <input type="checkbox"/> (3)文化遺産を活用した地域づくりー鳥取県文化財保存活用大綱12ストーリーを中心にー <input type="checkbox"/> (4)天然記念物の保護活動と里山の保全 <input type="checkbox"/> (5)県民みんなで取り組むCO2削減につながるエコ活動の推進 <input type="checkbox"/> (6)プラスチックごみゼロ社会の実現 <input type="checkbox"/> (7)食品ロスの削減 <input type="checkbox"/> (8)犯罪被害者も加害者も生まない社会づくり <input type="checkbox"/> (9)ヒートショックの発生防止等につながる既存住宅の断熱改修促進 <input type="checkbox"/> (10)若者(中学生・高校生)の参画と地域との協働による、地域活性化と地域を担う人材の育成		
相談内容			