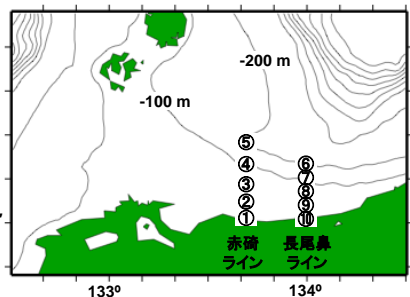


# 鳥取県沿岸域の海況と漁況 (平成29年9月下旬)

鳥取県栽培漁業センター 発行：平成29年10月1日  
【電話】0858-34-3321 【FAX】0858-34-2888

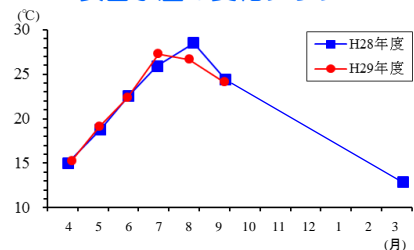
## 海況

### 鳥取県沿岸域の海水温



【調査地点：①～⑩ 調査日：9月25日】

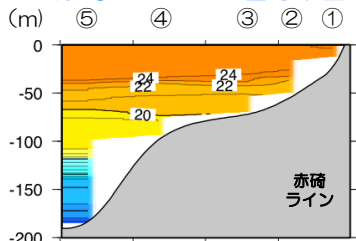
表面水温の変化グラフ



【調査地点⑩の表層水温】

表面水温24.1°C (昨年より0.3°C低め)

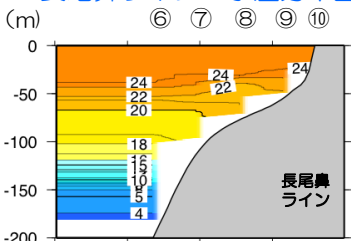
赤碓ライン 水温分布図



【調査地点⑩の水深別水温】

表面水温24.5°C -100m水温18.1°C  
-150m水温6.9°C -185m水温2.0°C

長尾鼻ライン 水温分布図



【調査地点⑩の水深別水温】

表面水温24.4°C -100m水温18.2°C  
-150m水温6.0°C -184m水温3.3°C

## トピック

### 沿岸魚類の資源回復のために

マダイ  
尾叉長13cm以下は再放流

メイタガレイ類  
全長14cm以下は再放流



ヒラメ

全長25cm以下は再放流



#### 漁獲サイズ規制

マダイやヒラメ、メイタガレイ類は、県内の沿岸域で周年漁獲されています。そのため、これらの魚種は沿岸漁業における漁獲量の多くの割合を占めています。これらの漁獲量は近年減少傾向にあり、資源の減少が伺えます。自主規制による漁獲サイズ規制は資源回復の一つの手段として有効と考えられるため、積極的な取り組みが必要となります。

## 漁況

### 鳥取県沿岸域の漁獲情報

漁獲情報【期間：8月18日～24日】

(淀江・御来屋・赤碓・泊・酒津)

#### 【刺網】

漁獲物	水場場所	漁獲量(1日あたり)	操業数
マダイ	泊	8箱	1隻
	酒津	2~3箱	1隻
はまち	御来屋	47箱(1日のみ)	2隻
	赤碓	30~50箱	2隻
	泊	60~200箱	3隻
サワラ	御来屋	4~25箱(1日のみ)	2~4隻
	酒津	90~100箱	2隻
カマス	淀江	10~30箱	3~5隻

#### 【釣り】

漁獲物	水場場所	漁獲量(1日あたり)	操業数
サワラ	淀江	30~50箱(1.5~3kg主体)	10~20隻
	御来屋	3~15箱	1~3隻
キジハタ	赤碓	10~15本(活魚)	15隻
ヒラメ	赤碓	10枚	5隻
	泊	10尾(活魚)	1隻
しろいか	赤碓	70~100箱	8~10隻
	泊	4~9箱	2隻
あかいが	泊	3~32箱	1隻
	赤碓	10箱	1隻
	酒津	6~12箱	1隻

#### 【定置網】

漁獲物	水場場所	漁獲量(1日あたり)	操業数
マアジ	淀江	50~100箱	1カ統
	御来屋	10箱(1日のみ)	1カ統
サワラ	淀江	2~5箱(2~3kg主体)	1カ統
	御来屋	25箱(1日のみ)	1カ統
さごし	淀江	3~5箱	1カ統
	御来屋	30箱(1日のみ)	1カ統
ウスバハギ	淀江	3~5箱	1カ統

#### 【潜水】

漁獲物	水場場所	漁獲量(1日あたり)	操業数
アワビ	御来屋	166kg(1日のみ)	3~4名
	酒津	1~2箱	2名
サザエ	御来屋	23~476kg	1~16名
	酒津	2~7箱	3~4名

#### 【カゴ網】

漁獲物	水場場所	漁獲量(1日あたり)	操業数
かわはざ	酒津	20~40箱	2隻

#### 【旋網】

漁獲物	水場場所	漁獲量(1日あたり)	操業数
シイラ	赤碓	40~70箱	1隻

#### 【三重網】

漁獲物	水場場所	漁獲量(1日あたり)	操業数
イシダイ	淀江	5kg	2隻
ヒラメ	淀江	5~10kg(~1kg主体)	2隻
ウマズラハギ	淀江	3kg	2隻