

67 持ち家延べ面積(1世帯当たり)(★)

(全国)

都道府県	順位	数 値
富山県	1	171.6
福井県	2	165.9
山形県	3	161.1
石川県	4	159.9
秋田県	5	158.8
新潟県	6	155.5
長野県	7	150.7
鳥取県	8	150.5
島根県	9	149.4
岩手県	10	148.1
青森県	11	146.3
岐阜県	12	144.9
滋賀県	13	143.9
福島県	14	142.0
佐賀県	15	141.2
山梨県	16	135.7
宮城県	17	134.5
岡山県	18	134.4
香川県	19	134.2
奈良県	20	131.0
徳島県	21	130.0
栃木県	22	129.9
三重県	23	129.7
群馬県	24	127.4
茨城県	25	127.2
静岡県	25	127.2
山口県	27	126.3
愛知県	28	125.5
熊本県	28	125.5
大分県	28	125.5
広島県	31	123.5
和歌山県	32	121.5
愛媛県	33	120.8
全 国	—	120.5
長崎県	34	118.6
福岡県	35	118.4
兵庫県	36	117.3
北海道	37	114.1
高知県	38	113.7
宮崎県	39	112.8
京都府	40	110.4
千葉県	41	109.6
埼玉県	42	105.0
鹿児島県	43	102.0
沖縄県	44	101.0
神奈川県	45	99.1
大阪府	46	97.9
東京都	47	93.8
単 位	—	m ²

持ち家延べ面積(1世帯当たり)

(単位:m²)

- 160 ~
- 140 ~ 160
- 120 ~ 140
- ~ 120

関 連 指 標	単 位	全 国	鳥 取 県	順 位
持ち家延べ面積(1人当たり)	m ²	★ 38.6	★ 44.5	10
民営の借家延べ面積 (1世帯当たり)	m ²	★ 42.3	★ 47.8	9
民営の借家延べ面積 (1人当たり)	m ²	★ 22.6	★ 24.8	10

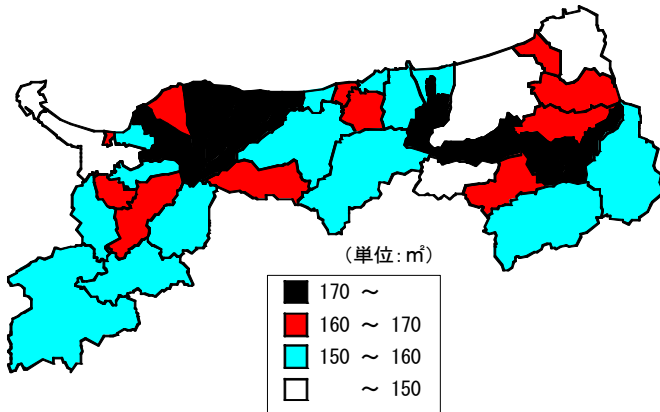
◎調査時点：平成12年10月1日

◎資料出所：総務省統計局「国勢調査」

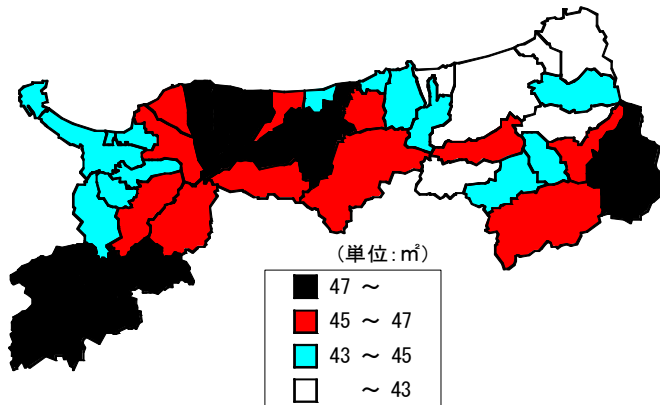
持ち家延べ面積(1世帯当たり)(★)

(鳥取県)

持ち家延べ面積(1世帯当たり)



持ち家延べ面積(1人当たり)



市町村	順位	数 値
県平均	—	150.5
市平均	—	142.1 ☆
鳥取市	38	139.6
米子市	37	140.8
倉吉市	34	151.0
境港市	39	137.0
郡平均	—	163.5 ☆
岩美郡平均	—	157.1 ☆
国府町	20	160.1
岩美町	35	149.4
福部村	19	161.9
八頭郡平均	—	166.4 ☆
郡家町	14	165.1
船岡町	4	174.5
河原町	3	177.1
八東町	1	184.2
若桜町	27	156.9
用瀬町	13	166.3
佐治村	36	148.8
智頭町	25	158.6
気高郡平均	—	159.0 ☆
気高町	33	152.2
鹿野町	7	171.1
青谷町	32	153.6
東伯郡平均	—	165.0 ☆
羽合町	15	164.8
泊村	26	157.8
東郷町	10	167.4
三朝町	30	155.9
関金町	11	167.2
北条町	29	156.1
大栄町	7	171.1
東伯町	5	174.0
赤碕町	9	170.8
西伯郡平均	—	164.9 ☆
西伯町	28	156.8
会見町	17	164.0
岸本町	23	158.9
日吉津村	12	166.7
淀江町	22	159.3
大山町	6	172.8
名和町	18	162.2
中山町	2	178.4
日野郡平均	—	159.4 ☆
日南町	21	159.9
日野町	31	154.4
江府町	23	158.9
溝口町	16	164.5
単 位	—	m ²

◎調査時点：平成12年10月1日

◎資料出所：総務省統計局「国勢調査」