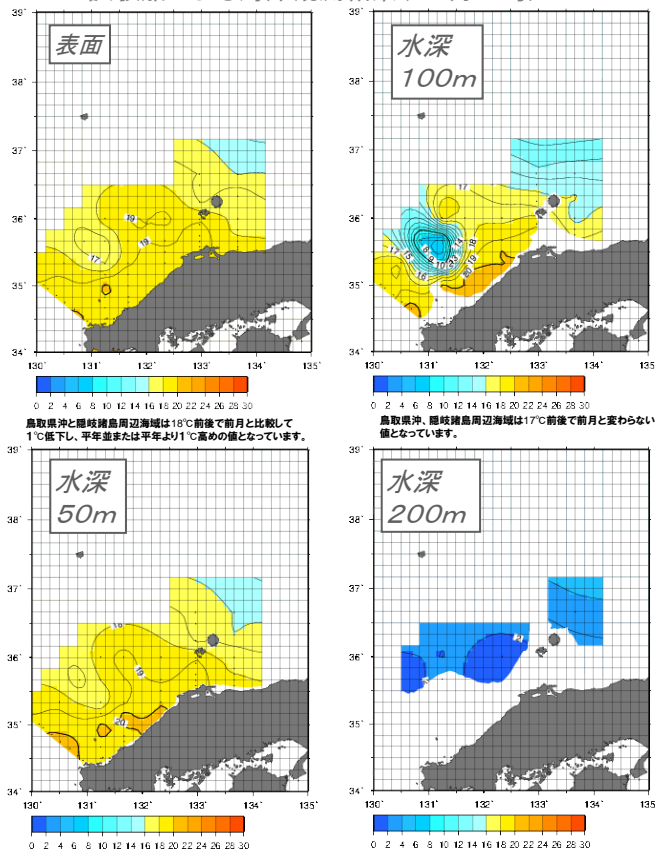
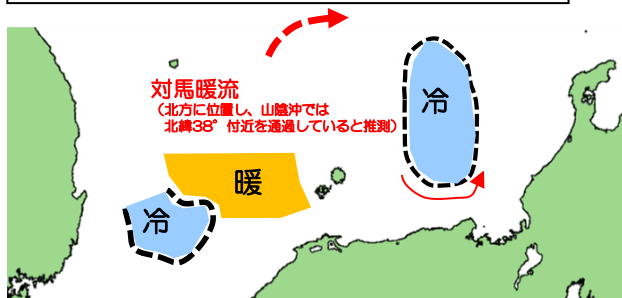


発行 鳥取県水産試験場 (電話:0859-45-4500)
試験船による海洋観測結果(12月上旬)



12月上旬の水塊配置と対馬暖流



- 島根沖冷水: 規模は小さく、山口沖の北緯35°~36°付近にかけて冷水塊があります。
- 山陰・若狭沖冷水: 兵庫沖の北緯36°~38°付近にかけて冷水塊があり、冷水塊に沿って東向きの流れが強まる傾向にあります。
- 沖合の対馬暖流: 北方(北緯38°付近)で流れが卓越し、山陰沖の海流は弱い傾向にあると推測されます。

*県内の漁獲情報については水産試験場ホームページ(鳥取県水産試験場で検索してください)に詳しく掲載しています、ぜひご利用ください。

★水産課からのお知らせ★

◆ハタハタフェスティバル(東京・築地魚河岸)

11月25日(金)、26日(土)に東京・築地の新施設、「築地魚河岸」で、「第6回秋田・鳥取うまいぞ!ハタハタフェスティバル」が開催されました。鳥取からも多くの飲食店が出展し、鳥取で親しまれるハタハタ料理をPRしました。会場には、家族連れや海外からの観光客が数多く詰めかけ、塩焼きや煮付け、ハタハタを用いた創作料理を味わいました。秋田県とのハタハタ料理対決「HATA-1グランプリ」では、秋田の「しょつつる鍋」が2年連続で1位に選ばれました。



倉吉市内の全小中学校でかに汁を振る舞いました

12月5日(月)から21日(水)まで、鳥取県漁協、田後漁協、赤碓町漁協と県が、地震で被害があった倉吉市の各小中学校でかに汁を給食の時間に振る舞いました。振る舞ったかに汁は、生徒・教員の全員が完食し、久しぶりに出された給食の時間の汁もで心身が温まっている様子でした。



魚っとりUOWUOW推進員 ~第2回会員の集い~

12月から延期しておりました「お魚料理教室」を開催します。今が旬のサゴシを、簡単に捌いて、美味しくいただきます。魚を捌く際のポイントを紹介したり、お困りごとを解決します。

日時:平成29年2月4日(土)
場所:鳥取ガスショールーム 2Fサルーテ
参加費:1人1,000円
お問い合わせはこちら
☎:0857-25-5507
✉:t-uowuow@tottori.to

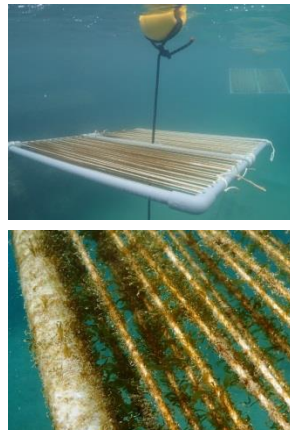
~とっとり魚乙女塾~放送のお知らせ

12月の「とっとり魚乙女塾」は、赤碓港で旬のサゴシを使った、ふわふわジュース「サゴシバーグ」に挑戦します。ご飯のおかずにとったり、サゴシの「南蛮漬汁」も紹介します。日本海ケーブルネットワーク、とっとり動画チャンネルで放送中です。

栽培漁業センター

セイヨウハバノリ養殖試験について

ハバノリ類は香りが良いことからファンが多く、特に県西部では食文化が定着している海藻です。栽培漁業センターでは2年前からやわらかく食感の良いセイヨウハバノリの漁港内での養殖試験にチャレンジしています。今年度は若戸・泊・平田の3地区で11月から小規模ながらも開始しました。今年は11月以降の水温がやや高いため、昨年と比較して成長が遅く、12月中旬以降ようやく肉眼で観察できるサイズになりました。今年中に予定していた漁獲試験は、正月明けに実施し、生産量の確認や品質について調査し、養殖事業の可能性を検討することとしています。各地区の関係者の方々にはお手数をおかけしますが御協力をお願いいたします。



育成中のセイヨウハバノリ (12/13)

平成28年度第1回境港地区漁況連絡会議

境港地区の水産関係者を対象に水温や潮流などの海洋環境、アジ・サバ・イワシなどの浮魚、スワイガン等を含む底魚類の漁獲状況や今後の漁獲に関する連絡会議を平成28年12月13日に境港のみさき会館大会議室にて行いました。水試研究員から以下のとおり各魚種について今後の漁の見通しを報告しました。

項目	予測	
漁況について		
海況について	向こう3ヶ月の水温低下は前年より早めに行進し、近年平年並で推移	
浮魚	スルメイカ	来年1、2月の漁獲量は前年を上回るが近年平年並み
	マアジ	前年よりやや下がる
	マサバ	前年並みかやや上がる
	マイワシ	前年並みかやや上がる
底魚	松葉がに(今漁期)	前漁期を下回る
	鰯がに(今漁期)	前漁期を上回る
	養鰯(今漁期)	前漁期並
	ハタハタ	前年を上回る
	アカガレイ・ソウホチ	前年を下回る(資源状態が悪化傾向)
マダラ・ホッコクアカエビ	前年を下回る(資源状態は良い状態を維持)	

今回は日本海新聞の「海の天気図」を長年執筆頂いている、九州大学応用力学研究所の広瀬直毅教授を招き、日本海の過去からの長期的な水温の変遷や今後の海洋環境の変化、潮流や水温の変化を予測する予測モデルに関する講演をして頂きました。来場者の中には日頃、広瀬先生の予測モデルを参考にされている方も多く、興味深い話となったようです。このような水温分布、潮流図についてホームページ上に一般公開されており、誰でも閲覧することができます。ぜひ操業時の参考情報としてご利用ください。

【九州大学応用力学研究所 漁況予測モデル(dreams)】
URL: <http://dreams-criam.kyushu-u.ac.jp/vwp/>



多くの方にご来場頂きありがとうございました。

九州大学応用力学研究所 広瀬直毅教授の講演

平成28年4月から下記2社の広告を1年間掲載することになりました。

いつの時代も、技術とサービスをもって水産業・漁業の皆様を支援してまいります

西日本ニチモウ株式会社

本社 山口県下関市小月小島2丁目3-17 〒750-1136
電話 083-282-4041(代表) FAX 083-282-0424
境港営業所 鳥取県境港市栄町67番地 〒684-0006 電話 0859-44-0475 FAX 0859-42-6330



共和水産株式会社

代表取締役 自須 邦夫
〒684-0006 鳥取県境港市栄町65番地
TEL 0859-44-7171 (代) FAX 0859-42-6530