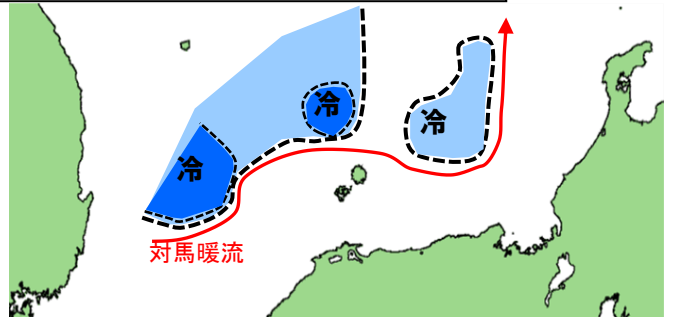


5月上旬の水塊配置と対馬暖流



- ・島根沖冷水: 接岸状況は平年並みで先月と比較し離岸傾向
- ・沖合の対馬暖流: 島根沖から隠岐北方を通り東方へ進み、兵庫沖の冷水塊に沿って北上

*県内の漁獲情報については水産試験場ホームページ(鳥取県水産試験場で検索してください)に詳しく掲載しています、ぜひご利用ください。

★水産課からのお知らせ★

2016 R9ナイトウォーク参加者大募集!!

真夏の夜の夢のようなイベント案内です。
日本海の漁りと地魚料理と一緒に楽しむ国道9号ナイトウォークに参加しませんか。ゴール地点鳥取駅前での楽しみは、29ロードウォーク参加者との「完走記念GoodモーニングBBQ」もちろん魚と肉!
魚の道R9と肉の道R29がぶつかる鳥取ならではのユルいようでキツイおいしい系イベント! 我こそはと思う方々、大募集中です。



日時 7月29日(金)~30日(土)

23:59浜村駅発~7:30鳥取駅着

距離 約25キロ

参加費 ウォーキング:1,500円/人

モーニングBBQ:1,500円/人

先着 70名

コース

JR浜村駅前→国道9号→酒津(休憩:魚食を

予定)→国道9号→白兎一賀露(休憩:魚食を

予定)→八千代橋→鳥取駅前(ゴール)

→完走記念モーニングBBQ(希望者のみ)

栽培漁業センター

美保湾栽培漁業推進協議会がヒラメ放流を実施

今年も4/27にヒラメの放流が美保湾栽培漁業推進協議会(会長 景山一夫)により実施されました。

美保湾では、他海域に比べ稚魚の育成条件が良く放流効果が認められることから(放流したヒラメの約1割を漁獲)、平成26年から、協議会による事業放流が行われています。

放流の日には、シケ前の雨交じりのあいにくの天候でしたが、協議会メンバーの鳥取県漁業協同組合境港支所、同淀江支所、米子市漁業協同組合の漁業者たちの手により、ていねいに放流が行われました。

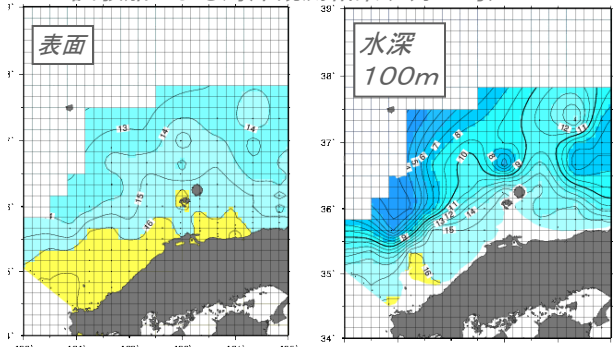
放流時には約9cmだったヒラメは、1年後には、早いもので約30cmに成長して漁獲され始めます。

年度	放流日	目的	放流尾数(尾)	回収尾数(尾)	回収率
2007年度放流	5/19		80,700	9,802	16.1%
	5/23				
	5/24	可能性の検討	81,100	2,120	3.5%
2008年度放流	5/28		57,100	2,069	3.6%
	6/22				
2009年度放流	6/16		88,610	10,707	15.6%
	6/19				
2010年度放流	7/2	2/2,719			
	7/19	調査協力者の把握(従来2倍)	56,500	5,858	10.4%
2011年度放流	6/16		83,000	11,612	14.0%
	6/19	調査協力者の把握(従来2/3)			
2012年度放流	6/11	調査協力者の把握(従来2/3)	76,000	7,667	10.1%
	6/15	調査協力者の把握(従来2/3)			
2013年度放流	5/19	調査協力者の把握(従来2/3)	30,000	3,619	12.1%
	6/11				
2014年度放流	5/9	放流事業化(小型化・早期・前半2倍放流)	60,000	67	
	5/9				
2015年度放流	4/27	放流事業化(小型化・早期放流)	60,000		
2016年度放流	4/27	放流事業化(小型化・早期放流)	60,000		
07~13年度			83,787	7,119	11.2%

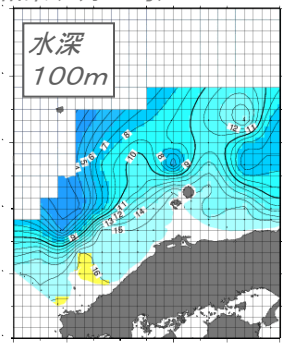


11.2%
の
高い
回収率

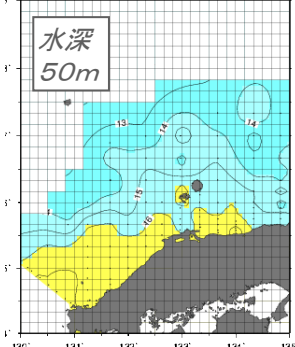
平成28年度の放流
・日野川沖(水深10m) 20,000尾
・境港公共マリナ沖および
一文字外側(水深10m) 40,000尾



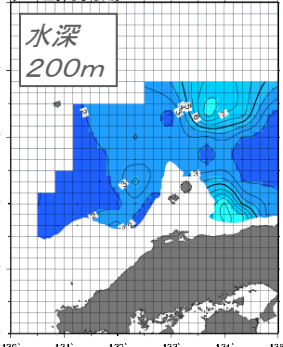
鳥取県沖と隠岐諸島周辺海域は16℃前後で先月より2℃上昇し、平年並から平年より1℃高めとなっています。



鳥取県沖と隠岐諸島周辺海域は15℃前後で先月より1℃上昇しました。



鳥取県沖と隠岐諸島周辺海域は15℃前後で先月より1℃上昇し、平年並から平年より1℃高めとなっています。



鳥取県沖の北緯36°00'付近まで暖水域が広がり、隠岐諸島北側の37°20'付近に暖水域が認められます。

水産試験場

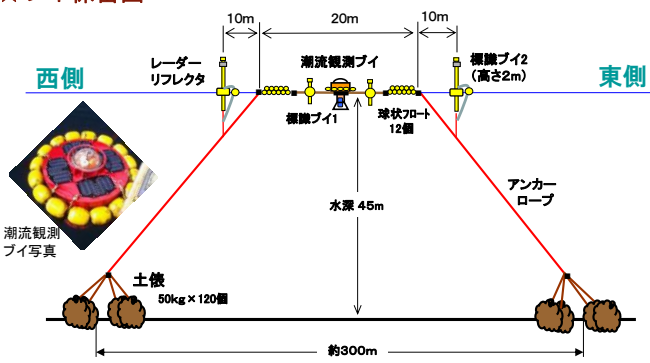
御崎沖の沿岸潮流観測ブイを再設置しました!

- 昨年9月に発生した御崎沖ブイの損傷により、長期間潮流情報が利用できず大変ご迷惑をおかけしました。
- 4月25日にブイの設置位置を変更(西へ約3.5km移動)し再設置しました。
- 付近での船舶航行や漁業操業にご注意ください。

★沿岸潮流観測ブイとは

- 潮流(流向・流速)、表面水温、波高を30分毎に自動観測
- 水産試験場から漁業者の皆様へメール、電話等で情報提供

★ブイ係留図 ※潮流観測ブイ及び各標識ブイは夜間に灯火点灯(黄光・20秒5閃光)



★ブイ設置位置

位置を変更



御崎沖
・北緯 35°34'36"
・東経 133°32'35"
水深45m
距岸5.5km
東西の長さ 約300m

酒津沖
・北緯 35°34'20"
・東経 134°03'46"
水深50m
距岸5.8km
東西の長さ 約320m

平成28年4月から下記2社の広告を1年間掲載することになりました。

いつの時代も、技術とサービスをもって水産業・漁業の皆様を支援してまいります

西日本ニチモウ株式会社

本社 山口県下関市小島2丁目3-17 〒750-1136
電話 083-282-4041(代表) FAX 083-282-0424
境港営業所 鳥取県境港市栄町67番地 〒684-0006 電話 0859-44-0475 FAX 0859-42-6330



共和水産株式会社

代表取締役 自須 邦夫

〒684-0006 鳥取県境港市栄町65番地
TEL 0859-44-7171 (代) FAX 0859-42-6530