

平成29年2月定例会

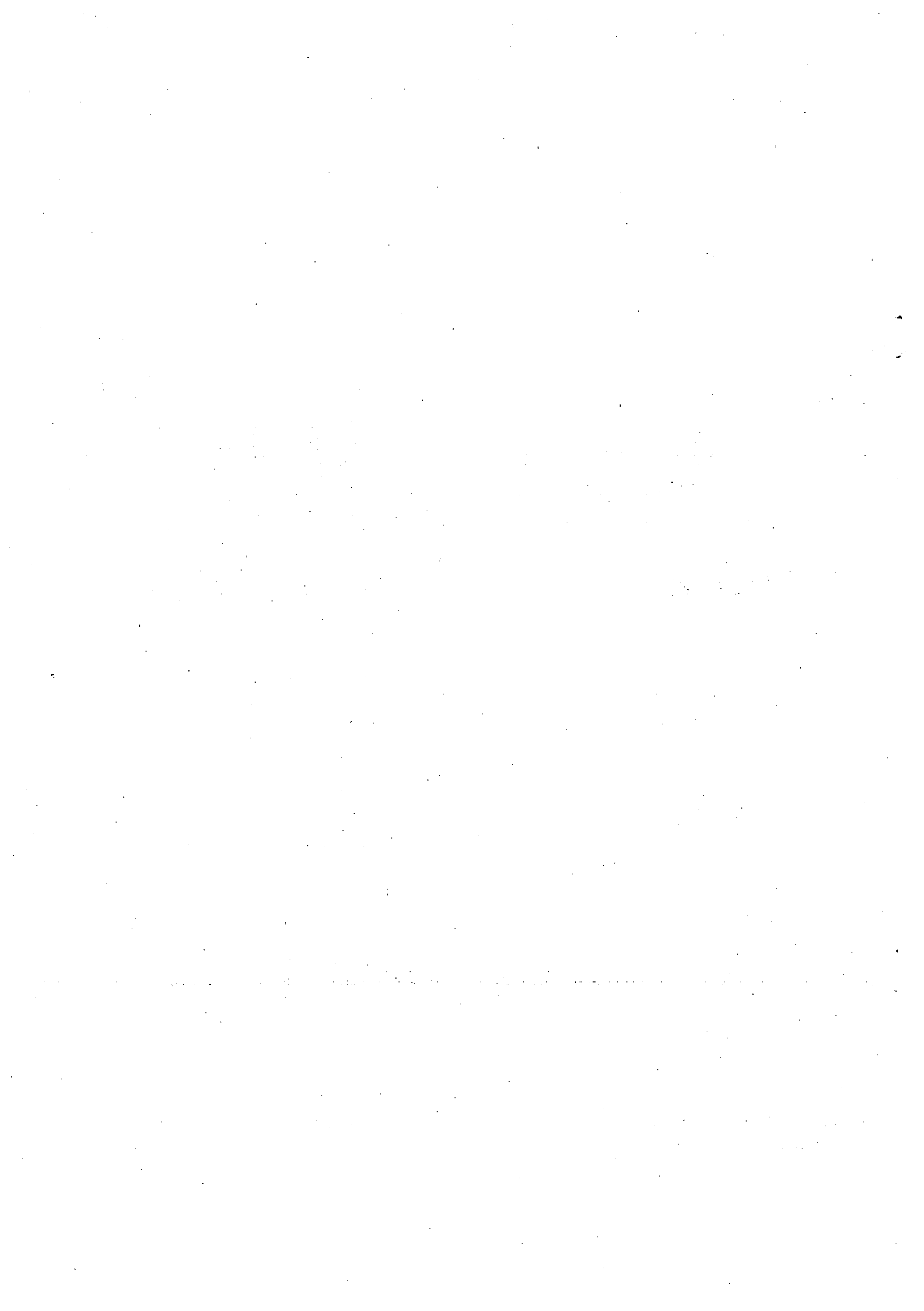
議案説明資料  
予算に関する説明書  
(平成28年度2月補正予算関係)

人事委員会事務局

トータルコストについて

トータルコストは、事業ごとに事業費と人件費を一体としたコストを表します。あくまで、費用対効果を判断するための参考表記ですので、職員定数と厳密には一致していません。

また、人役については、表示単位未満四捨五入で表示しており、結果が0.0人役となるものについては、人件費を0としています。



平成29年2月定例会議案説明資料目次（予算関係）

（一般会計）

人事委員会事務局

議案番号	件名	課名等	頁
議案第21号	平成28年度鳥取県一般会計補正予算		
	1 補正予算説明資料	（総括表）	1
		人事委員会事務局	2
	2 歳入歳出事項別明細書		3



議案説明資料総括表

人事委員会事務局（単位：千円）

所属名	補正前の額	補正額	計	財源内訳				備考
				国庫支出金	起債	その他	一般財源	
(一般会計)								
人事委員会事務局	103,967	1,419	105,386				1,419	
合計	103,967	1,419	105,386				1,419	

説 明

事務局職員人件費の増額に伴う補正である。

平成28年度一般会計補正予算説明資料

2款 総務費  
 8項 人事委員会費  
 2目 事務局費

人事委員会事務局 (内線: 7553)  
 (単位: 千円)

事業名	補正前	補正	計	財源内訳				備考
				国庫支出金	起債	その他	一般財源	
事務局費 (職員人件費)	79,611	1,419	81,030				1,419	
<p>説明</p> <p>事務局職員人件費の増額に伴う補正である。</p>								

平成28年度 2月補正予算歳入歳出事項別明細書（人事委員会事務局）

（単位：千円）

款 項 目 節		2 款 総務費											
		うち人事委員会事務局											
		8 項 人事委員会費											
											1 目 委員会費		
		補正前	補正額	補正後	補正前	補正額	補正後	補正前	補正額	補正後	補正前	補正額	補正後
1	報 酬	541,094	△ 18,349	522,745	7,568		7,568	7,568		7,568	5,964		5,964
2	給 料	2,917,486	△ 135,722	2,781,764	41,239	△ 422	40,817	41,239	△ 422	40,817			
3	職員手当等	4,480,023	△ 26,030	4,453,993	23,038	2,379	25,417	23,038	2,379	25,417			
4	共 済 費	1,159,905	△ 118,746	1,041,159	15,594	△ 538	15,056	15,594	△ 538	15,056			
5	災害補償費	500		500									
6	恩給及び退職年金	20,848	△ 5,195	15,653									
7	賃 金	36,107	△ 9,207	26,900									
8	報 償 費	277,833	△ 11,369	266,464	215		215	215		215			
9	旅 費	251,637	△ 27,752	223,885	3,123		3,123	3,123		3,123	1,645		1,645
	費用弁償	29,477	△ 3,050	26,427	1,645		1,645	1,645		1,645	1,645		1,645
	普通旅費	165,972	△ 10,543	155,429	1,461		1,461	1,461		1,461			
	特別旅費	56,188	△ 14,159	42,029	17		17	17		17			
10	交際費	3,600	△ 200	3,400	50		50	50		50	50		50
11	需用費	604,055	△ 37,211	566,844	2,919		2,919	2,919		2,919			
12	役務費	552,010	△ 26,360	525,650	2,782		2,782	2,782		2,782			
13	委託料	5,744,684	△ 164,013	5,580,671	3,215		3,215	3,215		3,215			
14	使用料及び賃借料	684,334	△ 19,913	664,421	2,199		2,199	2,199		2,199			
15	工事請負費	3,288,720	△ 201,248	3,087,472									
16	原材料費												
17	公有財産購入費												
18	備品購入費	298,384	△ 16,156	282,228	93		93	93		93			
19	負担金、補助及び交付金	8,524,933	△ 514,637	8,010,296	1,932		1,932	1,932		1,932	140		140
20	扶助費												
21	貸付金												
22	補償、補填及び賠償金	2,000	△ 641	1,359									
23	償還金、利子及び割引料	170,200	438,226	608,426									
24	投資及び出資金												
25	積立金	3,130,311	△ 30,544	3,099,767									
26	寄付金	198,478	△ 140,000	58,478									
27	公課費	511		511									
28	繰出金												
	予備費												
	計	32,887,653	△ 1,065,087	31,822,566	103,967	1,419	105,386	103,967	1,419	105,386	7,799		7,799
財 源	国庫支出金	2,376,701	△ 168,059	2,208,642									
	使手料	63,275	△ 43	63,232									
	分担、負担、寄附金	200,531	△ 140,000	60,531									
	起債	4,406,000	△ 174,000	4,232,000									
	財産収入	299,842	△ 46,528	253,314									
	その他	3,682,050	△ 224,605	3,457,445	1,617		1,617	1,617	1,617		1,617	142	
財 源	一般財源	21,859,254	△ 311,852	21,547,402	102,350	1,419	103,769	102,350	1,419	103,769	7,657		7,657

(単位：千円)

款 項 目	人事委員会事務局合計					
	2目 事務局費					
節	補正前	補正額	補正後	補正前	補正額	補正後
1 報 酬	1,604		1,604	7,568		7,568
2 給 料	41,239	△ 422	40,817	41,239	△ 422	40,817
3 職員手当等	23,038	2,379	25,417	23,038	2,379	25,417
4 共 済 費	15,594	△ 538	15,056	15,594	△ 538	15,056
5 災 害 補 償 費						
6 恩給及び退職年金						
7 賃 金						
8 報 償 費	215		215	215		215
9 旅 費	1,478		1,478	3,123		3,123
費用弁償				1,645		1,645
普通旅費	1,461		1,461	1,461		1,461
特別旅費	17		17	17		17
10 交 際 費				50		50
11 需 用 費	2,919		2,919	2,919		2,919
12 役 務 費	2,782		2,782	2,782		2,782
13 委 託 料	3,215		3,215	3,215		3,215
14 使用料及び賃借料	2,199		2,199	2,199		2,199
15 工 事 請 負 費						
16 原 材 料 費						
17 公有財産購入費						
18 備 品 購 入 費	93		93	93		93
19 負担金、補助及び交付金	1,792		1,792	1,932		1,932
20 扶 助 費						
21 貸 付 金						
22 補償、補填及び賠償金						
23 償還金、利子及び割引料						
24 投資及び出資金						
25 積 立 金						
26 寄 付 金						
27 公 課 費						
28 繰 出 金						
予 備 費						
計	96,168	1,419	97,587	103,967	1,419	105,386
財 源	国庫支出金					
	使手料					
	分担、負担、寄附金					
	起債					
	財産収入					
	その他	1,475		1,475	1,617	
一 般 財 源	94,693	1,419	96,112	102,350	1,419	103,769