

21 農業産出額(農業就業人口(販売農家)1人当たり)

(全国)

都道府県	順位	数 値
北海道	1	7,184
宮崎県	2	4,175
鹿児島県	3	4,105
千葉県	4	3,397
熊本県	5	2,859
栃木県	6	2,737
沖縄県	7	2,729
愛知県	8	2,710
群馬県	9	2,691
茨城県	10	2,680
山形県	11	2,618
佐賀県	12	2,561
静岡県	13	2,554
徳島県	14	2,479
全 国	—	2,443
青森県	15	2,335
新潟県	16	2,316
長崎県	17	2,285
大分県	18	2,267
秋田県	19	2,260
福岡県	20	2,229
高知県	21	2,221
岩手県	22	2,156
和歌山県	23	1,922
三重県	24	1,921
富山県	25	1,909
石川県	26	1,876
埼玉県	27	1,871
神奈川県	28	1,870
福島県	29	1,858
宮城県	30	1,828
愛媛県	31	1,826
山梨県	32	1,810
京都府	33	1,773
奈良県	34	1,719
長野県	35	1,715
岐阜県	36	1,659
鳥取県	37	1,574
東京都	38	1,573
香川県	39	1,551
兵庫県	40	1,523
福井県	41	1,517
広島県	42	1,495
岡山県	43	1,483
滋賀県	44	1,474
山口県	45	1,457
島根県	46	1,423
大阪府	47	1,362
単 位	—	千 円

農業産出額(農業就業人口(販売農家)1人当たり)

(単位:千円)

- 2,600 ~
- 2,100 ~ 2,600
- 1,600 ~ 2,100
- ~ 1,600

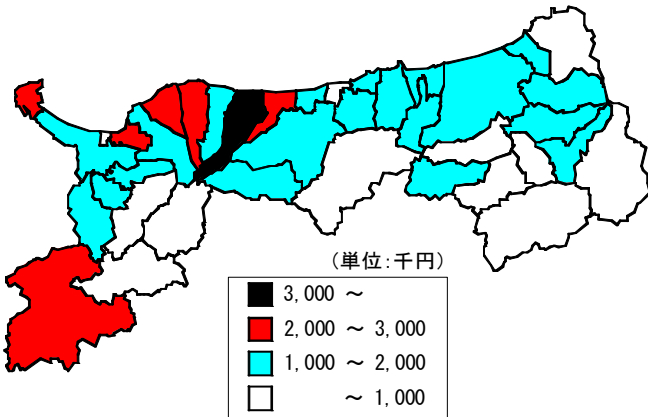
関 連 指 標	単 位	全 国	鳥 取 県	順 位
生産農業所得 (農家1戸当たり)	千円	★ 1,236	★ 672	37
基幹的農業従事者1人 あたり生産農業所得	千円	★ 1,633	★ 871	43
生産農業所得率	%	★ 40.9	★ 34.7	38
農産物販売金額1,000万円 以上の農家割合 (販売農家に占める割合) 平成15年 農林水産省 「農業構造動態調査」	%	★ 6.17	★ 3.07	31

◎算出方法：農業産出額÷農業就業人口(販売農家)
 ◎調査時点：(分子)平成15年
 (分母)平成15年1月1日
 ◎資料出所：(分子)農林水産省「生産農業所得統計」
 (分母)農林水産省「農業構造動態調査報告書 基本構造」

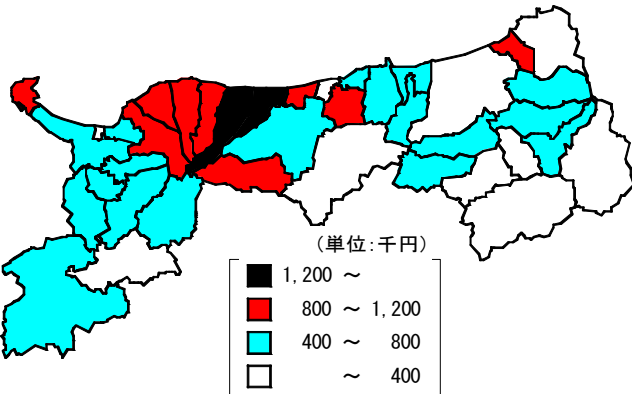
農業産出額(農業就業人口(販売農家)1人当たり)

(鳥取県)

農業産出額(農業就業人口(販売農家)1人当たり)



生産農業所得(農家1戸当たり)



◎算出方法:生産農業所得÷総農家(★)

◎資料出所:中国四国農政局鳥取統計・情報センター
「第52次鳥取県農林水産統計年報」

市町村	順位	数値
県平均	—	1,509
市平均	—	1,309
鳥取市	25	1,038
米子市	18	1,330
倉吉市	13	1,473
境港市	5	2,261
郡平均	—	1,585
岩美郡平均	—	1,192
国府町	24	1,077
岩美町	29	930
福部村	9	1,866
八頭郡平均	—	910
郡家町	20	1,147
船岡町	37	730
河原町	34	778
八東町	22	1,119
若桜町	33	802
用瀬町	36	755
佐治村	19	1,270
智頭町	39	584
気高郡平均	—	1,095
気高町	21	1,136
鹿野町	23	1,115
青谷町	26	1,031
東伯郡平均	—	2,120
羽合町	30	908
泊村	8	1,875
東郷町	17	1,381
三朝町	32	805
関金町	15	1,390
北条町	10	1,805
大栄町	3	2,938
東伯町	1	3,730
赤碕町	11	1,711
西伯郡平均	—	1,881
西伯町	14	1,446
会見町	27	1,020
岸本町	16	1,389
日吉津村	38	697
淀江町	4	2,352
大山町	12	1,697
名和町	2	2,962
中山町	7	2,080
日野郡平均	—	1,350
日南町	6	2,162
日野町	35	761
江府町	28	993
溝口町	31	855
単位	—	千円

◎算出方法:農業産出額÷農業就業人口(販売農家)

◎調査時点:(分子)平成15年
(分母)平成12年2月1日

◎資料出所:(分子)中国四国農政局鳥取統計・情報センター「第52次鳥取県農林水産統計年報」
(分母)農林水産省「農林業センサス」