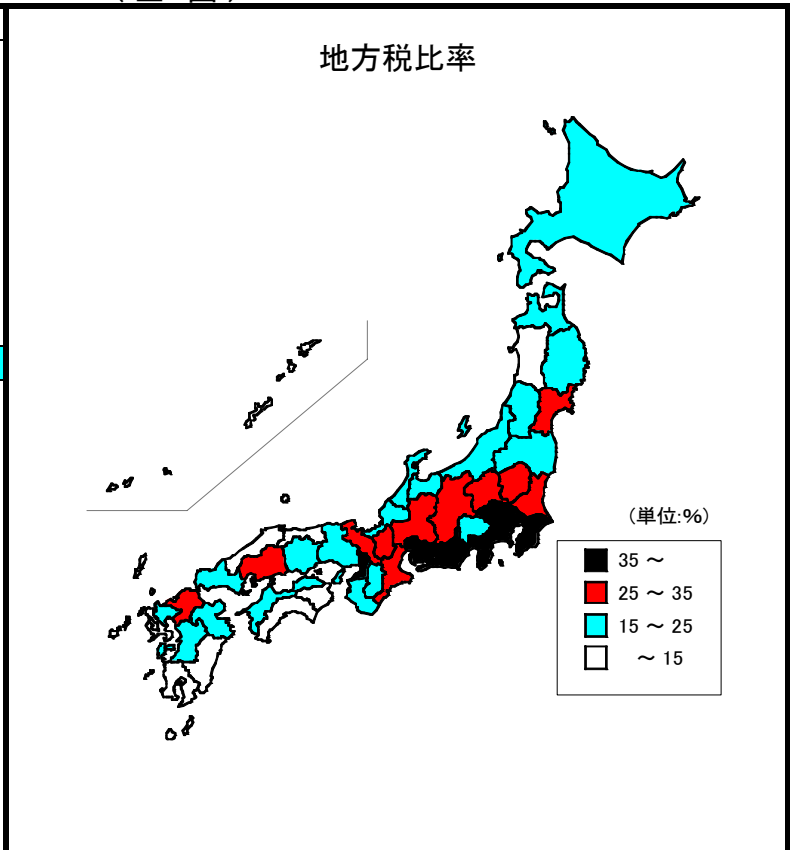


32 地方税比率

(全国)

| 都道府県 | 順位 | 数 値 |
|------------|-----------|-------------|
| 東京都 | 1 | 62.5 |
| 神奈川県 | 2 | 51.5 |
| 愛知県 | 3 | 47.1 |
| 埼玉県 | 4 | 40.3 |
| 静岡県 | 5 | 38.6 |
| 大阪府 | 6 | 38.1 |
| 千葉県 | 7 | 37.9 |
| 福岡県 | 8 | 31.7 |
| 京都府 | 9 | 31.3 |
| 全 国 | — | 31.0 |
| 茨城県 | 10 | 30.2 |
| 宮城県 | 11 | 30.2 |
| 三重県 | 12 | 29.1 |
| 栃木県 | 13 | 27.5 |
| 群馬県 | 14 | 27.2 |
| 広島県 | 15 | 27.0 |
| 滋賀県 | 16 | 25.7 |
| 岐阜県 | 17 | 25.3 |
| 長野県 | 18 | 25.2 |
| 岡山県 | 19 | 24.4 |
| 兵庫県 | 20 | 23.7 |
| 福島県 | 21 | 22.5 |
| 石川県 | 22 | 21.6 |
| 奈良県 | 23 | 21.5 |
| 香川県 | 24 | 21.2 |
| 富山県 | 25 | 20.8 |
| 新潟県 | 26 | 19.9 |
| 北海道 | 27 | 19.3 |
| 福井県 | 28 | 19.1 |
| 愛媛県 | 29 | 19.0 |
| 熊本県 | 30 | 19.0 |
| 山口県 | 31 | 18.3 |
| 佐賀県 | 32 | 18.1 |
| 山梨県 | 33 | 18.1 |
| 山形県 | 34 | 16.9 |
| 青森県 | 35 | 16.1 |
| 大分県 | 36 | 15.8 |
| 和歌山県 | 37 | 15.3 |
| 岩手県 | 38 | 15.0 |
| 徳島県 | 39 | 14.9 |
| 鹿児島県 | 40 | 14.9 |
| 宮崎県 | 41 | 14.4 |
| 沖縄県 | 42 | 14.3 |
| 長崎県 | 43 | 14.0 |
| 秋田県 | 44 | 13.4 |
| 鳥取県 | 45 | 12.5 |
| 高知県 | 46 | 11.9 |
| 島根県 | 47 | 10.6 |
| 単 位 | — | % |



| 関 連 指 標 | 単 位 | 全 国 | 鳥 取 県 | 順 位 |
|------------------|-----|------------|--------|-----|
| 地方税 (実数) | 百万円 | 15,425,989 | 53,957 | 47 |
| 地方税 (人口1人当たり) | 円 | ☆ | 88,310 | 33 |

◎算出方法：地方税÷歳入総額

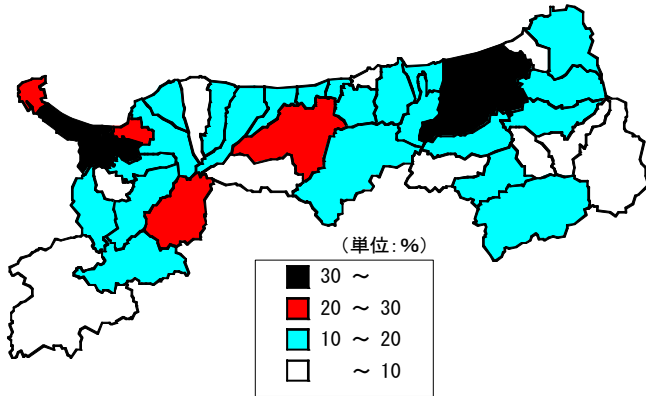
◎調査時点：平成15年度

◎資料出所：総務省自治財政局「都道府県決算状況調」

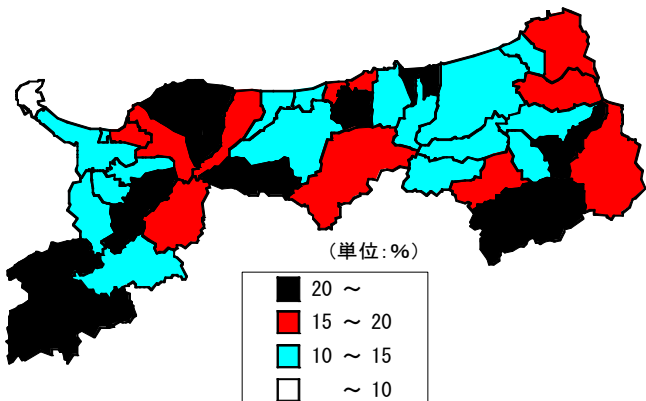
地方税比率(★)

(鳥取県)

地方税比率



* 地方債比率



◎算出方法: 地方債÷歳入総額(★)

| 市町村 | 順位 | 数 値 |
|-------|----|--------|
| 県平均 | — | 21.6 |
| 市平均 | — | 30.2 |
| 鳥取市 | 2 | 32.5 |
| 米子市 | 3 | 31.5 |
| 倉吉市 | 5 | 23.6 |
| 境港市 | 4 | 26.4 |
| 郡平均 | — | 13.0 |
| 岩美郡平均 | — | 11.9 ☆ |
| 国府町 | 26 | 11.1 |
| 岩美町 | 12 | 15.7 |
| 福部村 | 32 | 8.9 |
| 八頭郡平均 | — | 10.3 ☆ |
| 郡家町 | 13 | 15.4 |
| 船岡町 | 34 | 8.6 |
| 河原町 | 19 | 12.6 |
| 八東町 | 33 | 8.8 |
| 若桜町 | 38 | 6.3 |
| 用瀬町 | 24 | 11.3 |
| 佐治村 | 36 | 6.8 |
| 智頭町 | 21 | 12.2 |
| 気高郡平均 | — | 11.1 ☆ |
| 気高町 | 25 | 11.2 |
| 鹿野町 | 28 | 10.2 |
| 青谷町 | 22 | 11.9 |
| 東伯郡平均 | — | 12.7 ☆ |
| 羽合町 | 23 | 11.6 |
| 泊村 | 35 | 7.8 |
| 東郷町 | 27 | 10.6 |
| 三朝町 | 17 | 12.8 |
| 関金町 | 37 | 6.6 |
| 北条町 | 10 | 17.5 |
| 大栄町 | 11 | 16.2 |
| 東伯町 | 9 | 18.1 |
| 赤碕町 | 16 | 12.9 |
| 西伯郡平均 | — | 19.8 ☆ |
| 西伯町 | 19 | 12.6 |
| 会見町 | 30 | 9.8 |
| 岸本町 | 8 | 18.4 |
| 日吉津村 | 1 | 61.2 |
| 淀江町 | 7 | 20.3 |
| 大山町 | 15 | 13.1 |
| 名和町 | 14 | 13.6 |
| 中山町 | 31 | 9.5 |
| 日野郡平均 | — | 12.9 ☆ |
| 日南町 | 39 | 6.2 |
| 日野町 | 28 | 10.2 |
| 江府町 | 6 | 22.3 |
| 溝口町 | 18 | 12.7 |
| 単 位 | — | % |

◎算出方法: 地方税÷歳入総額(★)

◎調査時点: 平成15年度

◎資料出所: 鳥取県市町村振興課「市町村財政概況(第47集)」