

平成28年10月 鳥取市消費者物価指数

(2015年=100)

(注) 平成28年7月分から指数の基準時が2010年(平成22年)から2015年(平成27年)に改定されました。
基準改定の概要については9~10ページを御参照ください。

総合指数 100.8

前月比(+) 0.9%(2か月ぶりの上昇)

前年同月比(+) 0.5%(8か月ぶりの上昇)

○生鮮食品を除く総合指数 100.0

前月比(+) 0.5%(6か月ぶりの上昇)

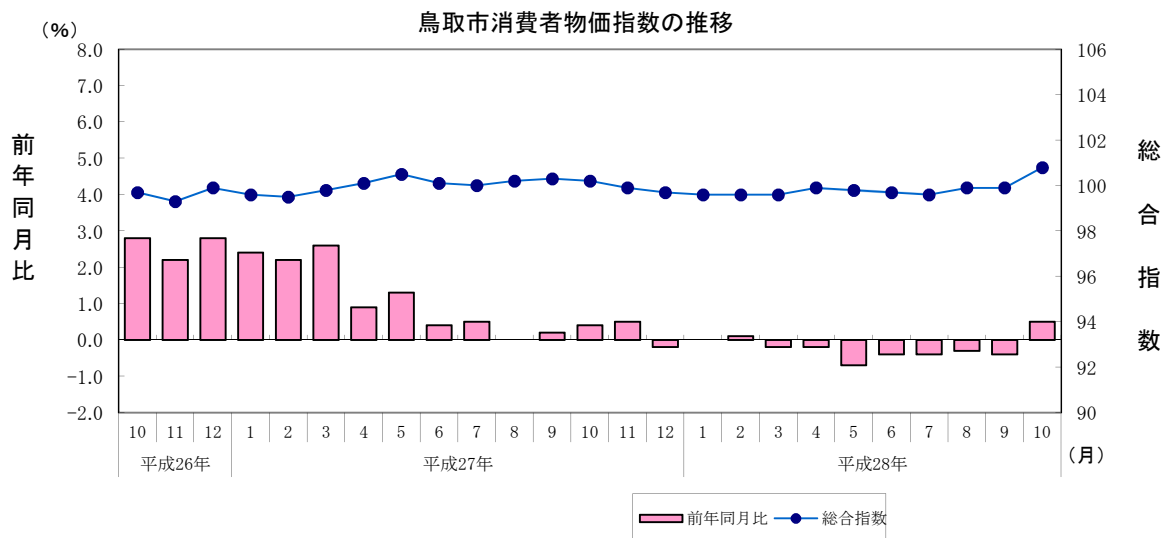
前年同月比(-) 0.2%(9か月連続の下落)

○食料(酒類を除く)及び
エネルギーを除く総合指数 100.9

前月比(+) 0.4%(4か月連続の上昇)

前年同月比(+) 0.5%(37か月連続の上昇)

- 1) 指数値は、端数処理後(小数第2位を四捨五入)の数値である。
- 2) 変化率、寄与度は、端数処理前の指数値を用いて計算しているため、公表された指数値を用いて計算した値とは一致しない場合がある。
- 3) 総務省統計局「小売物価統計調査」の調査票情報をもとに作成したものである。



鳥取県地域振興部統計課

1 概況(総合指数)

平成28年10月の鳥取市の消費者物価指数は、総合で100.8(2015年=100)となり、前月比は0.9%の上昇、前年同月比は0.5%の上昇となった。

前月比の変動に寄与した要因は食料などの上昇である。前年同月比の変動に寄与した要因は食料などの上昇、交通・通信などの下落である。

2 前月からの動き

(1) 上昇に寄与した主な費目

10大費目	前月比	このうち主な費目(中分類)	前月比	このうち主な品目(※生鮮食品)
食料	2.0%	野菜・海藻	14.1%	レタス※等
		果物	10.7%	バナナ※等
光熱・水道	1.8%	上下水道料	7.3%	下水道料等
教養娯楽	1.1%	教養娯楽用品	2.0%	切り花(きく)等
		教養娯楽サービス	0.9%	宿泊料等

(2) 下落に寄与した主な費目

特になし

3 前年同月との比較

(1) 上昇に寄与した主な費目

10大費目	前年同月比	このうち主な費目(中分類)	前年同月比	このうち主な品目(※生鮮食品)
食料	2.8%	野菜・海藻	15.7%	レタス※等
		果物	15.2%	梨※等
		魚介類	6.5%	さけ※等
教養娯楽	1.8%	教養娯楽用品	4.2%	切り花(きく)等
被服及び履物	2.7%	衣料	3.2%	背広服(秋冬物、普通品)、男子用上着、婦人用上着等

(2) 下落に寄与した主な費目

10大費目	前年同月比	このうち主な費目(中分類)	前年同月比	このうち主な品目(※生鮮食品)
交通・通信	-1.8%	自動車等関係費	-1.7%	ガソリン等
		通信	-2.6%	携帯電話機等
光熱・水道	-3.0%	電気代	-4.5%	
		他の光熱	-19.6%	灯油

平成28年10月鳥取市消費者物価指数

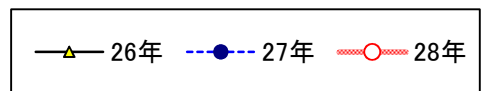
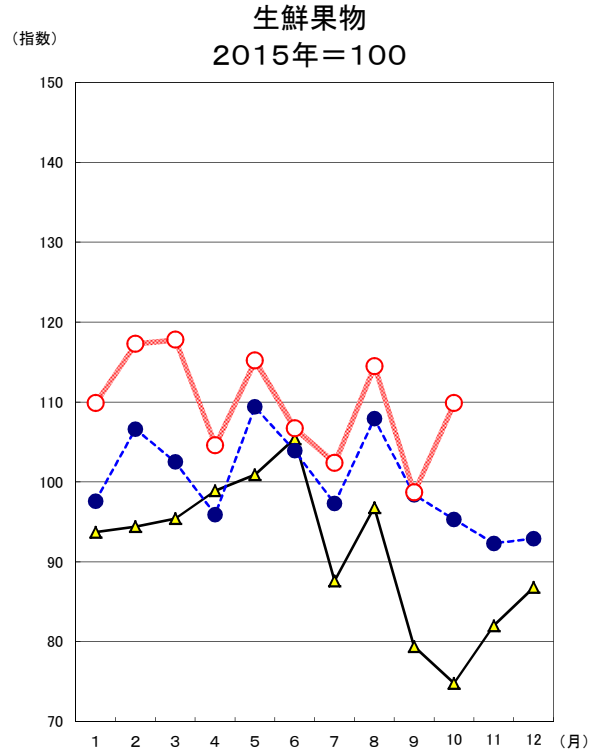
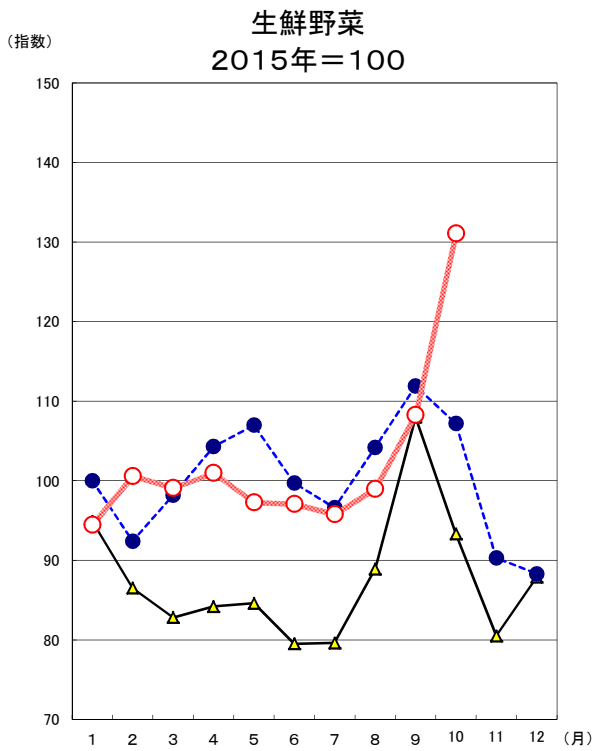
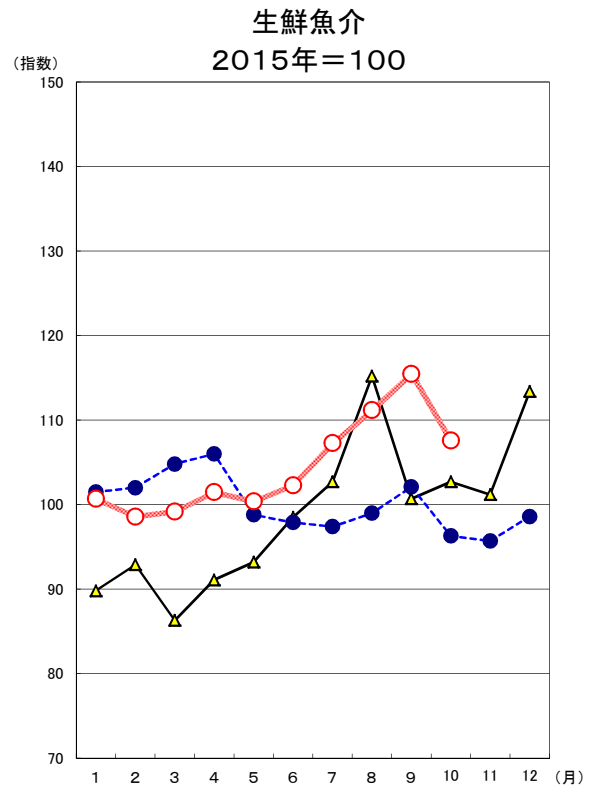
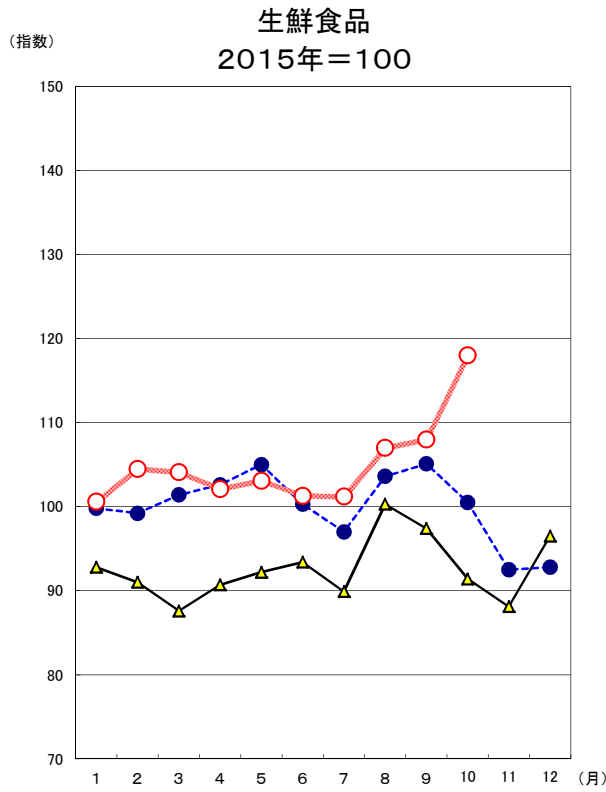
2015年=100

費目	指数	前月比 (%)	前月比 寄与度	前年同月比 (%)	前年同月比 寄与度
総合	100.8	0.9		0.5	
食料	103.6	2.0	0.54	2.8	0.73
穀類	102.4	1.9	0.04	0.9	0.02
魚介類	104.5	-3.8	-0.10	6.5	0.15
肉類	99.6	2.8	0.06	-1.3	-0.03
乳卵類	100.1	-0.8	-0.01	-1.5	-0.02
野菜・海藻	121.1	14.1	0.40	15.7	0.44
果物	110.3	10.7	0.13	15.2	0.17
油脂・調味料	101.7	0.9	0.01	0.8	0.01
菓子類	101.5	0.6	0.01	0.5	0.01
調理食品	98.1	-1.5	-0.05	-3.1	-0.10
飲料	102.6	0.9	0.01	2.5	0.04
酒類	99.9	0.8	0.01	0.1	0.00
外食	101.3	0.2	0.01	0.9	0.04
住居	99.8	0.0	0.01	-0.4	-0.07
家賃	99.6	0.0	0.00	-0.3	-0.05
設備修繕・維持	100.3	0.2	0.01	-0.8	-0.03
光熱・水道	95.0	1.8	0.12	-3.0	-0.22
電気代	93.6	0.0	0.00	-4.5	-0.17
ガス代	90.6	-0.1	0.00	-5.7	-0.08
他の光熱	76.8	0.0	0.00	-19.6	-0.10
上下水道料	107.3	7.3	0.13	7.3	0.12
家具・家事用品	101.3	1.1	0.04	-0.3	-0.01
家庭用耐久財	103.0	5.9	0.07	0.1	0.00
室内装備品	98.7	-2.8	-0.01	-2.1	0.00
寝具類	99.4	-6.8	-0.02	-1.7	-0.01
家事雑貨	104.5	1.5	0.01	3.5	0.03
家事用消耗品	98.4	-1.4	-0.01	-3.0	-0.03
家事サービス	99.8	0.0	0.00	-0.2	0.00
被服及び履物	105.2	0.2	0.01	2.7	0.12
衣料	106.4	2.0	0.04	3.2	0.06
シャツ・セーター・下着類	105.1	-0.3	0.00	2.6	0.03
履物類	99.0	-5.8	-0.04	-4.4	-0.03
他の被服	115.0	5.8	0.02	12.6	0.04
被服関連サービス	99.4	-4.4	-0.02	2.8	0.01
保健医療	100.8	0.5	0.02	0.5	0.02
医薬品・健康保持用摂取品	101.1	1.4	0.02	0.4	0.00
保健医療用品・器具	99.1	-0.6	0.00	-0.6	-0.01
保健医療サービス	101.3	0.4	0.01	1.1	0.02
交通・通信	97.7	0.4	0.08	-1.8	-0.31
交通	100.2	0.1	0.00	0.6	0.01
自動車等関係費	97.5	0.7	0.08	-1.7	-0.19
通信	97.6	-0.1	0.00	-2.6	-0.12
教育	101.8	0.0	0.00	1.4	0.03
授業料等	102.9	0.0	0.00	2.3	0.03
教科書・学習参考教材	100.2	0.0	0.00	0.0	0.00
補習教育	100.0	0.0	0.00	0.0	0.00
教養娯楽	102.5	1.1	0.10	1.8	0.17
教養娯楽用耐久財	102.8	1.6	0.01	-1.2	-0.01
教養娯楽用品	103.7	2.0	0.05	4.2	0.10
書籍・他の印刷物	100.5	0.0	0.00	0.2	0.00
教養娯楽サービス	102.3	0.9	0.05	1.4	0.07
諸雑費	101.1	-0.4	-0.03	0.9	0.06
理美容サービス	100.0	0.0	0.00	0.0	0.00
理美容用品	98.6	-1.4	-0.02	-1.7	-0.03
身の回り用品	107.2	-0.6	0.00	7.5	0.05
たばこ	101.7	0.0	0.00	1.7	0.01
他の諸雑費	101.4	0.0	0.00	1.2	0.04

鳥取市生鮮食品指数

2015年=100

年月	生 鮮 食 品			生 鮮 魚 介			生 鮮 野 菜			生 鮮 果 物		
	指 数	前月比 (%)	前年 (同月) 比 (%)	指 数	前月比 (%)	前年 (同月) 比 (%)	指 数	前月比 (%)	前年 (同月) 比 (%)	指 数	前月比 (%)	前年 (同月) 比 (%)
ウヱ卜	419			132			174			112		
	年 別											
22年	86.7		4.5	81.7		-2.8	93.8		9.1	83.7		7.9
23年	86.2		-0.6	82.4		0.8	90.9		-3.1	84.6		1.1
24年	85.0		-1.4	84.7		2.8	86.0		-5.4	84.0		-0.7
25年	85.2		0.3	83.9		-0.9	86.2		0.2	85.7		2.0
26年	92.6		8.7	99.0		18.0	87.6		1.6	91.4		6.6
27年	100.0		8.0	100.0		1.1	100.0		14.2	100.0		9.5
	月 別											
26/10	91.4	-6.2	4.3	102.7	2.0	17.6	93.3	-13.6	-1.7	74.8	-5.7	-4.6
11	88.1	-3.6	-1.0	101.2	-1.5	12.3	80.5	-13.7	-15.4	82.0	9.6	2.7
12	96.5	9.5	7.2	113.4	12.1	25.6	87.9	9.3	-7.0	86.8	5.8	3.4
27/1	99.8	3.4	7.6	101.5	-10.8	12.7	100.0	11.0	2.9	97.6	16.5	7.8
2	99.2	-0.6	8.8	102.0	0.4	6.3	92.4	-7.6	5.9	106.6	9.2	15.4
3	101.4	2.2	16.8	104.8	2.7	16.6	98.2	6.2	17.9	102.5	-3.8	15.6
4	102.6	1.2	15.2	106.0	1.2	12.8	104.3	6.3	25.0	95.9	-6.4	6.9
5	105.0	2.4	17.1	98.8	-6.8	3.8	107.0	2.6	28.9	109.4	14.1	19.4
6	100.3	-4.6	10.7	97.9	-0.9	0.7	99.7	-6.9	27.1	103.9	-5.0	6.0
7	97.0	-3.2	9.5	97.4	-0.5	-2.7	96.6	-3.1	21.1	97.3	-6.4	13.5
8	103.6	6.7	2.2	99.0	1.7	-11.5	104.2	7.9	17.5	107.9	10.9	3.8
9	105.1	1.5	4.0	102.1	3.0	0.3	111.9	7.3	3.9	98.4	-8.8	10.2
10	100.5	-4.4	6.1	96.3	-5.6	-5.2	107.2	-4.2	15.4	95.3	-3.1	10.2
11	92.5	-8.0	3.6	95.7	-0.7	-3.6	90.3	-15.8	12.0	92.3	-3.1	3.7
12	92.8	0.3	-4.2	98.6	3.1	-9.1	88.3	-2.2	-1.1	92.9	0.6	-0.1
28/1	100.6	8.5	0.8	100.7	2.2	-0.8	94.5	7.1	-5.4	109.9	18.3	12.6
2	104.5	3.8	5.3	98.6	-2.1	-3.3	100.6	6.4	8.9	117.3	6.7	10.0
3	104.1	-0.3	2.7	99.2	0.6	-5.3	99.1	-1.5	0.9	117.8	0.4	14.9
4	102.1	-1.9	-0.5	101.5	2.3	-4.3	101.0	1.9	-3.2	104.6	-11.2	9.1
5	103.1	1.0	-1.9	100.4	-1.0	1.7	97.3	-3.6	-9.1	115.2	10.1	5.3
6	101.3	-1.7	1.0	102.3	1.9	4.5	97.1	-0.3	-2.6	106.7	-7.4	2.6
7	101.2	-0.1	4.3	107.3	4.8	10.1	95.8	-1.3	-0.8	102.4	-4.0	5.3
8	107.0	5.7	3.3	111.2	3.7	12.3	99.0	3.3	-5.0	114.5	11.8	6.2
9	108.0	0.9	2.7	115.5	3.9	13.2	108.3	9.4	-3.2	98.7	-13.8	0.4
10	118.0	9.2	17.3	107.6	-6.8	11.8	131.1	21.0	22.3	109.9	11.3	15.3



鳥取市 10 大費目指数

2015年=100

年月	総合			食料			住居			光熱・水道			家具・家事用品			被服及び履物			保健医療		
	指数	前月比 (%)	前年比 (%)	指数	前月比 (%)	前年比 (%)	指数	前月比 (%)	前年比 (%)	指数	前月比 (%)	前年比 (%)	指数	前月比 (%)	前年比 (%)	指数	前月比 (%)	前年比 (%)	指数	前月比 (%)	前年比 (%)
㊦合計	10000			2617			1862			753			374			437			424		
22年	96.5	-1.1		92.5	-0.5		101.7	-2.4		89.3	0.1		99.2	-6.4		99.4	1.0		100.3	0.0	
23年	96.2	-0.2		92.3	-0.2		100.7	-0.9		92.3	3.3		96.5	-2.8		98.6	-0.8		99.5	-0.8	
24年	96.3	0.1		92.2	-0.1		100.3	-0.4		96.0	4.0		96.8	0.3		98.9	0.3		98.5	-1.0	
25年	96.6	0.2		92.3	0.2		100.0	-0.3		97.9	2.0		94.7	-2.1		99.8	0.9		97.9	-0.6	
26年	99.1	2.6		96.2	4.2		100.1	0.0		102.4	4.6		97.2	2.7		100.4	0.6		98.8	0.9	
27年	100.0	0.9		100.0	4.0		100.0	-0.1		100.0	-2.3		100.0	2.9		100.0	-0.4		100.0	1.2	
27/10	100.2	-0.1	0.4	100.8	-0.5	3.4	100.2	0.2	0.0	97.9	-0.4	-5.6	101.6	2.0	4.5	102.4	0.6	1.5	100.2	-0.5	1.0
11	99.9	-0.4	0.5	99.7	-1.1	3.4	100.2	0.0	0.1	98.0	0.0	-5.2	100.3	-1.3	3.3	102.6	0.2	1.3	99.8	-0.4	1.0
12	99.7	-0.1	-0.2	99.7	0.0	1.2	99.8	-0.3	-0.3	97.7	-0.3	-5.3	101.7	1.4	4.2	102.1	-0.6	-0.3	100.0	0.1	1.5
28/1	99.6	-0.2	0.0	101.0	1.4	2.3	99.8	-0.1	-0.2	96.4	-1.3	-5.5	100.0	-1.7	1.5	100.0	-2.0	1.1	99.9	-0.1	0.6
2	99.6	0.0	0.1	101.7	0.6	2.6	99.7	-0.1	-0.3	95.7	-0.7	-5.6	99.5	-0.5	1.3	99.6	-0.3	1.2	99.7	-0.1	0.6
3	99.6	0.0	-0.2	101.6	-0.1	2.3	99.8	0.1	-0.3	95.0	-0.8	-6.6	99.2	-0.4	0.1	101.6	1.9	3.9	100.1	0.4	0.3
4	99.9	0.3	-0.2	101.3	-0.3	1.3	99.8	0.0	0.0	94.6	-0.4	-6.6	101.0	1.9	-1.2	102.9	1.4	2.8	100.1	0.0	0.0
5	99.8	-0.1	-0.7	101.4	0.0	0.5	99.9	0.0	-0.2	95.2	0.6	-6.7	98.8	-2.2	-1.5	102.9	-0.1	2.3	100.5	0.5	0.2
6	99.7	-0.1	-0.4	100.8	-0.6	1.0	99.8	0.0	-0.2	94.5	-0.8	-6.3	98.0	-0.7	-2.4	102.5	-0.3	2.6	100.9	0.3	0.8
7	99.6	-0.1	-0.4	100.9	0.1	1.0	99.8	0.0	-0.2	94.1	-0.4	-5.7	99.6	1.6	0.0	100.8	-1.7	2.8	101.1	0.2	1.0
8	99.9	0.3	-0.3	102.0	1.1	1.0	99.8	0.0	-0.2	93.7	-0.5	-5.4	99.6	0.1	1.1	100.9	0.1	4.0	100.8	-0.3	0.5
9	99.9	-0.1	-0.4	101.5	-0.5	0.2	99.7	-0.1	-0.2	93.4	-0.3	-5.0	100.3	0.6	0.7	105.1	4.1	3.2	100.3	-0.5	-0.5
10	100.8	0.9	0.5	103.6	2.0	2.8	99.8	0.0	-0.4	95.0	1.8	-3.0	101.3	1.1	-0.3	105.2	0.2	2.7	100.8	0.5	0.5

年月	交通・通信			教育			教養娯楽			諸雑費			生鮮食品を除く総合			食料(酒類を除く)及びエネルギーを除く総合		
	指数	前月比 (%)	前年比 (%)	指数	前月比 (%)	前年比 (%)	指数	前月比 (%)	前年比 (%)	指数	前月比 (%)	前年比 (%)	指数	前月比 (%)	前年比 (%)	指数	前月比 (%)	前年比 (%)
㊦合計	1735			213			906			679			9581			6640		
22年	96.4	1.8		102.6	-20.9		101.0	-2.0		90.8	1.5		97.0	-1.4		98.9	-1.9	
23年	98.4	2.0		96.2	-6.3		96.9	-4.0		94.5	4.1		96.8	-0.2		97.9	-1.0	
24年	98.8	0.4		96.6	0.4		95.8	-1.2		94.5	-0.1		96.9	0.2		97.7	-0.2	
25年	100.1	1.4		97.2	0.6		94.8	-1.0		95.4	1.0		97.2	0.3		97.5	-0.2	
26年	102.7	2.5		98.8	1.7		98.1	3.5		98.8	3.6		99.4	2.3		99.1	1.6	
27年	100.0	-2.6		100.0	1.2		100.0	2.0		100.0	1.2		100.0	0.6		100.0	0.9	
27/10	99.5	-0.2	-3.4	100.3	0.0	1.2	100.6	0.5	1.4	100.1	-0.3	0.3	100.2	0.1	0.1	100.4	0.2	0.8
11	99.2	-0.3	-3.4	100.3	0.0	1.2	100.6	0.0	2.5	100.2	0.1	0.9	100.2	0.0	0.4	100.4	-0.1	1.0
12	99.1	-0.1	-3.0	100.3	0.0	1.2	100.0	-0.6	1.0	100.4	0.2	0.9	100.0	-0.1	0.0	100.2	-0.1	0.6
28/1	97.6	-1.5	-2.3	100.3	0.0	1.3	99.9	-0.1	0.6	100.8	0.3	0.8	99.5	-0.5	0.0	100.0	-0.2	0.5
2	97.1	-0.5	-2.0	100.3	0.0	1.3	99.9	0.0	0.5	100.8	0.1	0.6	99.4	-0.2	-0.1	100.0	0.0	0.4
3	97.0	-0.1	-3.2	100.3	0.0	1.3	100.1	0.2	0.2	100.8	-0.1	0.9	99.4	0.0	-0.3	100.1	0.2	0.5
4	97.6	0.6	-2.3	101.7	1.4	1.4	101.4	1.2	1.4	101.5	0.7	1.7	99.8	0.4	-0.2	100.6	0.4	0.5
5	97.5	-0.1	-3.3	101.7	0.0	1.4	100.7	-0.6	1.1	101.2	-0.2	1.4	99.7	-0.1	-0.7	100.3	-0.2	0.3
6	98.4	0.8	-2.6	101.7	0.0	1.4	100.5	-0.2	1.1	101.0	-0.2	1.3	99.6	-0.1	-0.5	100.2	-0.1	0.3
7	98.0	-0.4	-3.0	101.8	0.1	1.4	100.8	0.2	0.8	101.1	0.1	1.6	99.6	0.0	-0.6	100.3	0.1	0.4
8	97.7	-0.3	-2.7	101.8	0.0	1.4	101.8	1.0	0.7	101.0	-0.1	1.1	99.6	0.0	-0.4	100.4	0.2	0.4
9	97.3	-0.4	-2.5	101.8	0.0	1.4	101.3	-0.4	1.2	101.5	0.5	1.1	99.5	-0.1	-0.6	100.5	0.1	0.3
10	97.7	0.4	-1.8	101.8	0.0	1.4	102.5	1.1	1.8	101.1	-0.4	0.9	100.0	0.5	-0.2	100.9	0.4	0.5

全国・中国地方県庁所在地別総合指数

2015年=100

年 月	全 国			鳥 取 市			松 江 市		
	指 数	前月比 (%)	前年 (同月) 比 (%)	指 数	前月比 (%)	前年 (同月) 比 (%)	指 数	前月比 (%)	前年 (同月) 比 (%)
平成22年	96.5		-0.7	96.5		-1.1	96.2		-0.5
23	96.3		-0.3	96.2		-0.2	95.8		-0.4
24	96.2		0.0	96.3		0.1	96.2		0.4
25	96.6		0.4	96.6		0.2	96.6		0.4
26	99.2		2.7	99.1		2.6	99.2		2.6
27	100.0		0.8	100.0		0.9	100.0		0.8
27/10	100.2	0.0	0.3	100.2	-0.1	0.4	100.3	-0.4	0.3
11	99.9	-0.4	0.3	99.9	-0.4	0.5	100.0	-0.3	0.6
12	99.8	0.0	0.2	99.7	-0.1	-0.2	99.7	-0.2	0.7
28/1	99.5	-0.3	-0.1	99.6	-0.2	0.0	99.4	-0.3	-0.1
2	99.6	0.1	0.2	99.6	0.0	0.1	99.4	0.0	0.4
3	99.7	0.1	0.0	99.6	0.0	-0.2	99.6	0.2	0.2
4	99.9	0.2	-0.3	99.9	0.3	-0.2	99.5	-0.1	-0.3
5	100.0	0.1	-0.5	99.8	-0.1	-0.7	99.9	0.3	-0.6
6	99.9	-0.1	-0.4	99.7	-0.1	-0.4	99.6	-0.3	-0.8
7	99.6	-0.2	-0.4	99.6	-0.1	-0.4	99.5	-0.1	-0.8
8	99.7	0.0	-0.5	99.9	0.3	-0.3	99.6	0.1	-0.8
9	99.8	0.2	-0.5	99.9	-0.1	-0.4	99.6	0.1	-1.0
10	100.4	0.6	0.1	100.8	0.9	0.5	100.1	0.4	-0.2

年 月	岡 山 市			広 島 市			山 口 市		
	指 数	前月比 (%)	前年 (同月) 比 (%)	指 数	前月比 (%)	前年 (同月) 比 (%)	指 数	前月比 (%)	前年 (同月) 比 (%)
平成22年	96.8		-0.8	96.4		-1.0	97.4		-0.7
23	96.9		0.1	96.5		0.1	96.8		-0.6
24	96.8		-0.2	96.2		-0.3	96.6		-0.2
25	96.9		0.2	96.1		-0.1	96.6		0.0
26	99.4		2.5	98.5		2.5	99.3		2.7
27	100.0		0.6	100.0		1.5	100.0		0.7
27/10	100.5	0.0	0.2	100.5	-0.1	1.3	100.2	-0.2	0.3
11	99.9	-0.7	0.0	100.1	-0.5	1.2	100.0	-0.2	0.2
12	99.5	-0.4	0.1	99.9	-0.1	0.8	99.9	-0.1	0.0
28/1	99.2	-0.3	-0.4	99.8	-0.2	0.3	99.5	-0.4	0.0
2	99.3	0.1	-0.1	99.8	0.1	0.7	99.5	0.0	0.3
3	99.5	0.2	-0.2	99.9	0.1	0.4	99.6	0.1	-0.1
4	99.9	0.4	-0.2	100.1	0.2	-0.1	100.1	0.5	0.0
5	100.0	0.0	-0.4	100.1	0.0	-0.3	100.2	0.1	-0.3
6	99.9	-0.1	-0.3	100.2	0.1	0.0	100.1	-0.1	0.0
7	99.7	-0.3	-0.4	99.7	-0.5	-0.3	99.8	-0.3	-0.4
8	99.7	0.0	-0.5	99.7	0.0	-0.3	99.9	0.1	-0.3
9	100.1	0.4	-0.4	99.8	0.1	-0.9	100.3	0.4	0.0
10	100.5	0.5	0.0	100.6	0.9	0.1	100.5	0.1	0.3

鳥取市中分類指数

2015年=100

年 月	総																	
	合	生鮮食品を除く総合	持家の帰属家賃を除く総合	生鮮食品の帰属家賃を除く総合	を及除く総合	食料(酒類を除く)	穀類	魚介類	肉類	乳卵類	野菜・海藻	果物	油脂・調味料	菓子類	調理食品	飲料	酒類	外食
27/10	100.2	100.2	100.3	100.3	100.4	100.8	101.5	98.1	100.9	101.5	104.7	95.7	100.9	101.0	101.3	100.2	99.8	100.4
11	99.9	100.2	99.8	100.2	100.4	99.7	101.7	98.0	101.9	101.4	94.8	92.9	98.2	102.1	100.2	101.9	99.7	100.7
12	99.7	100.0	99.8	100.1	100.2	99.7	101.8	99.7	101.4	101.7	92.8	93.4	99.5	102.2	100.6	101.1	98.4	100.9
28/1	99.6	99.5	99.6	99.5	100.0	101.0	100.8	100.6	102.4	102.1	96.9	109.7	98.2	102.4	101.8	101.0	99.2	100.8
2	99.6	99.4	99.6	99.3	100.0	101.7	101.7	99.9	100.6	101.6	100.9	116.7	97.7	102.8	101.6	101.1	100.7	100.8
3	99.6	99.4	99.6	99.4	100.1	101.6	101.4	100.6	101.8	101.4	99.8	117.2	101.4	101.8	100.9	100.4	98.9	100.8
4	99.9	99.8	100.0	99.9	100.6	101.3	102.4	101.3	101.9	100.9	100.9	105.3	101.0	101.4	100.7	100.9	98.9	101.3
5	99.8	99.7	99.9	99.7	100.3	101.4	102.0	100.5	101.9	100.5	98.6	115.3	102.3	101.5	100.1	100.7	98.5	101.3
6	99.7	99.6	99.7	99.6	100.2	100.8	101.9	101.8	100.1	99.3	98.3	107.3	102.4	102.3	98.7	101.2	97.4	101.3
7	99.6	99.6	99.6	99.6	100.3	100.9	101.7	104.9	97.5	100.0	98.0	103.2	102.4	101.7	100.5	101.5	98.6	101.3
8	99.9	99.6	100.0	99.6	100.4	102.0	99.8	107.6	100.2	101.4	100.2	114.7	101.4	101.6	100.4	101.9	98.9	101.3
9	99.9	99.5	99.9	99.5	100.5	101.5	100.5	108.5	96.8	100.9	106.2	99.7	100.8	100.9	99.6	101.7	99.1	101.1
10	100.8	100.0	100.9	100.1	100.9	103.6	102.4	104.5	99.6	100.1	121.1	110.3	101.7	101.5	98.1	102.6	99.9	101.3

年 月	住居			光熱水					家具・家事用品							被服及び履物			
	家賃	設備修繕・維持	設備修繕・維持	熱	電気代	ガス代	他の光熱	上下水道料	家具・家事用品	家庭用耐材	室内装備品	寝具類	家事雑貨	家事用消耗品	家事サービス	被服	衣料	和服	洋服
27/10	100.2	99.9	101.2	97.9	98.0	96.1	95.5	100.0	101.6	102.8	100.9	101.1	101.0	101.5	99.9	102.4	103.2	100.0	103.7
11	100.2	100.0	101.2	98.0	98.1	96.3	94.7	100.0	100.3	99.0	101.1	101.1	101.8	100.3	99.9	102.6	102.7	100.0	103.2
12	99.8	99.6	101.2	97.7	97.7	96.5	93.5	100.0	101.7	101.2	102.9	101.1	102.3	102.7	99.9	102.1	102.4	100.0	102.8
28/1	99.8	99.6	100.8	96.4	97.0	96.6	79.9	100.0	100.0	97.8	104.9	99.1	100.6	101.8	99.9	100.0	100.9	100.0	101.0
2	99.7	99.6	100.4	95.7	96.2	96.4	76.4	100.0	99.5	96.6	104.4	99.0	100.7	101.3	99.9	99.6	100.5	100.0	100.5
3	99.8	99.6	100.9	95.0	95.6	96.1	70.9	100.0	99.2	94.1	105.6	98.9	104.3	99.8	99.9	101.6	101.4	100.0	101.7
4	99.8	99.6	100.9	94.6	94.7	94.6	76.4	100.0	101.0	99.8	104.4	98.3	104.0	100.8	99.8	102.9	102.2	100.0	102.5
5	99.9	99.6	100.9	95.2	96.1	94.1	75.2	100.0	98.8	95.0	102.5	98.3	100.7	100.9	99.8	102.9	102.6	100.0	103.0
6	99.8	99.6	100.8	94.5	95.0	93.4	75.2	100.0	98.0	92.3	101.5	98.7	100.7	101.5	99.8	102.5	102.0	100.0	102.4
7	99.8	99.6	100.6	94.1	94.2	92.8	77.2	100.0	99.6	95.8	96.2	108.7	101.5	100.5	99.8	100.8	101.7	100.0	101.9
8	99.8	99.6	100.6	93.7	93.8	92.0	76.0	100.0	99.6	96.7	100.4	108.7	100.8	99.2	99.8	100.9	101.7	100.0	102.0
9	99.7	99.6	100.2	93.4	93.6	90.7	76.8	100.0	100.3	97.2	101.6	106.6	103.0	99.8	99.8	105.1	104.3	100.0	105.1
10	99.8	99.6	100.3	95.0	93.6	90.6	76.8	107.3	101.3	103.0	98.7	99.4	104.5	98.4	99.8	105.2	106.4	100.0	107.6

鳥取市中分類指数(続き)

2015年=100

年 月	被服関係						保健医療				交通				教育			
	着			履物	他の被服	被服関連サービス	保健医療	健康保険薬持用品	保健医療用品・器具	保健医療サービス	交通・通信	交通	自動車等関係費	通信	教育	授業料等	教科参考教材	補習教育
	シャツ・セーター・類下	シャツ・セーター類	下着類															
27/10	102.4	102.6	102.0	103.5	102.2	96.7	100.2	100.7	99.7	100.2	99.5	99.5	99.2	100.2	100.3	100.5	100.2	100.0
11	102.5	102.8	102.0	104.5	100.6	101.3	99.8	100.4	98.2	100.2	99.2	98.8	98.6	100.7	100.3	100.5	100.2	100.0
12	100.6	101.4	98.7	104.5	102.1	100.6	100.0	100.1	99.3	100.2	99.1	100.5	98.3	100.7	100.3	100.5	100.2	100.0
28/1	96.1	94.3	100.3	104.6	99.1	100.6	99.9	100.9	97.7	100.2	97.6	99.6	96.1	100.7	100.3	100.5	100.2	100.0
2	95.7	94.0	99.7	104.6	97.8	101.3	99.7	100.0	98.4	100.2	97.1	99.3	95.4	100.6	100.3	100.5	100.2	100.0
3	100.1	98.1	104.9	105.1	102.1	100.6	100.1	100.6	99.2	100.2	97.0	101.5	95.3	100.3	100.3	100.5	100.2	100.0
4	102.4	103.2	100.5	105.4	104.8	103.3	100.1	98.8	99.2	101.1	97.6	100.0	96.4	100.0	101.7	102.8	100.2	100.0
5	101.7	101.9	101.2	105.4	104.8	102.3	100.5	100.8	98.7	101.1	97.5	100.1	96.5	99.4	101.7	102.8	100.2	100.0
6	100.7	99.0	104.5	106.0	104.3	104.0	100.9	102.1	99.3	100.9	98.4	99.5	97.8	99.4	101.7	102.8	100.2	100.0
7	95.0	92.7	100.4	105.1	106.5	102.2	101.1	102.9	99.3	100.9	98.0	102.2	97.1	99.1	101.8	102.9	100.2	100.0
8	95.1	92.9	100.4	105.1	106.5	103.3	100.8	101.5	99.9	100.9	97.7	104.8	96.4	99.1	101.8	102.9	100.2	100.0
9	105.4	106.6	102.5	105.1	108.8	104.0	100.3	99.8	99.6	100.9	97.3	100.0	96.9	97.7	101.8	102.9	100.2	100.0
10	105.1	105.7	103.6	99.0	115.0	99.4	100.8	101.1	99.1	101.3	97.7	100.2	97.5	97.6	101.8	102.9	100.2	100.0

年 月	教養娯楽					諸雑費						別掲			
	教養娯楽	教養娯楽用耐久財	教養娯楽用品	書籍・他の印刷物	教養娯楽サービス	諸雑費	理美容サービス	理美容用品	身の回り用品	たばこ	他の諸雑費	エネルギー	教育関係費	教養娯楽関係費	情報通信関係費
27/10	100.6	104.1	99.6	100.3	100.9	100.1	100.0	100.3	99.7	100.0	100.2	97.2	100.5	100.4	99.9
11	100.6	104.2	99.6	100.3	100.8	100.2	100.0	100.8	99.7	100.0	100.2	96.5	100.5	100.4	99.9
12	100.0	104.8	100.4	100.4	99.3	100.4	100.0	100.7	101.9	100.0	100.2	96.0	101.0	99.9	99.9
28/1	99.9	105.4	101.7	100.5	98.5	100.8	100.0	101.4	103.4	100.0	100.2	92.0	100.8	99.8	99.9
2	99.9	104.2	100.5	100.1	99.2	100.8	100.0	101.7	103.4	100.0	100.2	90.6	100.8	99.8	99.9
3	100.1	105.9	101.0	100.3	99.2	100.8	100.0	100.8	105.1	100.0	100.2	89.5	100.9	100.4	99.9
4	101.4	105.8	101.6	100.4	101.1	101.5	100.0	100.2	107.2	101.6	101.4	90.6	101.9	101.3	99.4
5	100.7	104.2	99.3	100.3	101.2	101.2	100.0	100.1	105.1	101.6	101.4	91.3	101.9	100.8	98.9
6	100.5	102.5	98.9	100.2	101.2	101.0	100.0	99.3	104.7	101.6	101.4	92.4	101.9	100.5	98.9
7	100.8	103.3	99.6	100.4	101.1	101.1	100.0	99.0	106.3	101.6	101.4	91.2	101.9	101.1	98.9
8	101.8	101.4	100.7	100.6	102.6	101.0	100.0	98.8	105.6	101.7	101.4	89.8	101.9	102.3	98.9
9	101.3	101.2	101.7	100.4	101.4	101.5	100.0	100.0	107.9	101.7	101.4	90.2	101.9	101.4	98.9
10	102.5	102.8	103.7	100.5	102.3	101.1	100.0	98.6	107.2	101.7	101.4	91.0	101.9	102.5	98.8

消費者物価指数の2015年基準改定の概要

1 改定の趣旨

消費者物価指数は、消費構造の変化に対応するため、西暦年の末尾が0及び5の年に合わせて5年ごとに「基準改定」を行っています。改定においては、世帯の消費構造の変化や新たな財・サービスの出現など物価に関する変化を的確に反映させるため、基準時及びウェイト(※)の更新、品目の追加及び廃止等を行っています。

(※)家計の消費支出額に占めるその商品の割合のことです。

2 主な改定の内容

(1)基準時の更新

「2010年(平成22年)=100」を「2015年(平成27年)=100」に改定

(2)ウェイトの更新

分類	2015年基準(1)	2010年基準(2)	差(1)-(2)
総合	10000	10000	0
生鮮食品を除く総合	9581	9554	27
持家の帰属家賃を除く総合	8593	8569	24
持家の帰属家賃及び生鮮食品を除く総合	8175	8122	53
食料(酒類を除く)及びエネルギーを除く総合	6640	6622	18
食料	2617	2667	-50
住居	1862	2081	-219
光熱・水道	753	756	-3
家具・家事用品	374	329	45
被服及び履物	437	417	20
保健医療	424	445	-21
交通・通信	1735	1409	326
教育	213	261	-48
教養娯楽	906	1062	-156
諸雑費	679	572	107
(別掲) エネルギー	884	864	20
(別掲) 教育関係費	313	360	-47
(別掲) 教養娯楽関係費	951	1107	-156
(別掲) 情報通信関係費	574	520	54

(3)品目の改定

33品目を追加、32品目を廃止、8品目を4品目に統合することにより、指数の作成に用いる品目数は、588品目から585品目となります。

3 公表済指数の取扱について

2010年基準により既に公表している平成28年1月～平成28年6月の指数は、2015年基準により再計算し、今回遡及して公表しています。

平成27年12月以前の指数については、時系列比較が可能となるように、接続指数(※)を用いて新・旧指数を接続しています。

(※)2010年基準指数を2015年基準指数に接続する場合の計算式

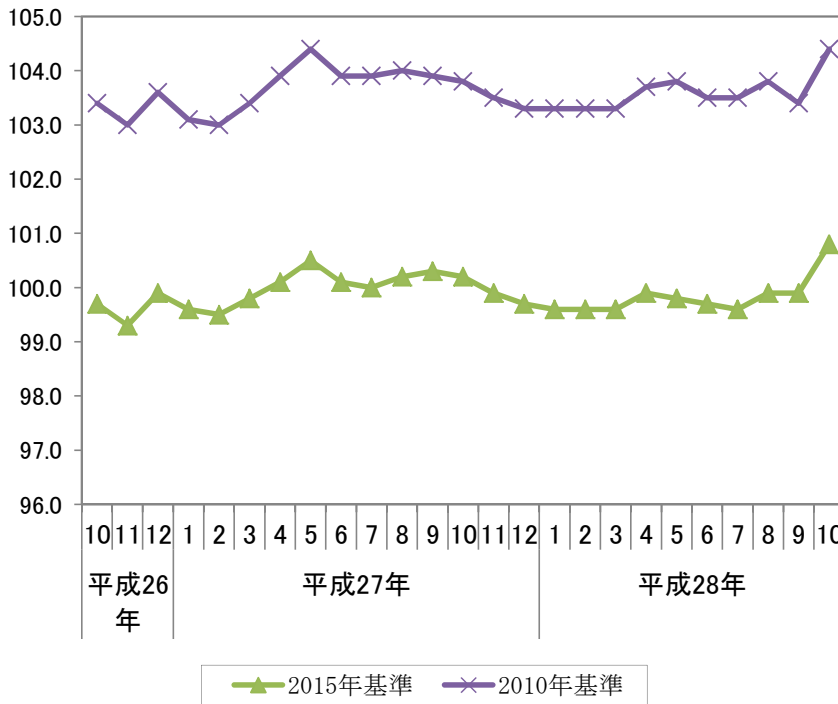
$$2015年基準接続指数 = 2010年基準指数 \times \frac{100}{2010年基準の2015年平均指数}$$

4 変化率の取扱について

前月比、前年同月比及び前年比等の変化率については、各基準年の公表値とし、接続指数による再計算は行われません。基準年の前年比及び1月の前月比、1月～12月分の前年同月比については、旧基準年における指数値によって計算されたものです。したがって、変化率は接続指数で計算したものとは必ずしも一致しません。

5 2015年基準と2010年基準の比較

鳥取市消費者物価指数(総合指数)の推移



年	月	2015年基準	2010年基準
平成26年	10	99.7	103.4
	11	99.3	103.0
	12	99.9	103.6
平成27年	1	99.6	103.1
	2	99.5	103.0
	3	99.8	103.4
	4	100.1	103.9
	5	100.5	104.4
	6	100.1	103.9
	7	100.0	103.9
	8	100.2	104.0
	9	100.3	103.9
	10	100.2	103.8
	11	99.9	103.5
	12	99.7	103.3
平成28年	1	99.6	103.3
	2	99.6	103.3
	3	99.6	103.3
	4	99.9	103.7
	5	99.8	103.8
	6	99.7	103.5
	7	99.6	103.5
	8	99.9	103.8
	9	99.9	103.4
	10	100.8	104.4

6 基準改定の詳細について

総務省統計局の消費者物価指数ページ(<http://www.stat.go.jp/data/cpi/index.htm>)「消費者物価指数のしくみと見方」や「2015年基準消費者物価指数の解説」を御確認ください。