



政府統計



平成28年8月分

賃金、労働時間及び雇用の動き

毎月勤労統計調査地方調査月報

T O T T O R I

鳥取県地域振興部統計課

毎月勤労統計調査地方調査の説明

1 調査の目的

この調査は、統計法に基づく基幹統計であって、給与、出勤日数、労働時間及び雇用について、鳥取県における毎月の変動を明らかにすることを目的としている。

2 調査の対象

この調査は、日本標準産業分類に定める「鉱業、採石業、砂利採取業」、「建設業」、「製造業」、「電気・ガス・熱供給・水道業」、「情報通信業」、「運輸業、郵便業」、「卸売業、小売業」、「金融業、保険業」、「不動産業、物品賃貸業」、「学術研究、専門・技術サービス業」、「宿泊業、飲食サービス業」、「生活関連サービス業、娯楽業（その他の生活関連サービス業のうち家事サービス業を除く）」、「教育、学習支援業」、「医療、福祉」、「複合サービス事業」、「サービス業（他に分類されないもの）」（外国公務を除く）において、常時5人以上の常用労働者を雇用する事業所の中から抽出された約460事業所（うち、30人以上は約220事業所）について行っている。

3 調査事項の定義

(1) 現金給与額

所得税、社会保険料、組合費、貯金等を差し引く前の総額のことである。

「現金給与総額」とは、「きまって支給する給与（定期給与）」と「特別に支払われた給与（特別給与）」の合計額である。

「きまって支給する給与」とは、労働契約、労働協約、あるいは事業所の給与規則等によってあらかじめ定められている支給条件、算定方法によって支給された給与のことで、「超過労働給与」を含む。

「超過労働給与」とは、所定の労働時間を超える労働、休日労働、深夜労働に対して支給される給与のことである。

「所定内給与」とは、「きまって支給する給与」から「超過労働給与」を除いたものである。

「特別に支払われた給与」とは、あらかじめ定められた契約や規則等によらないで一時的又は突発的理由に基づいて労働者に現実に支払われた給与、新しい協約により過去にさかのぼって算定された給与の追給額、3か月を超える期間ごとに算定される住宅手当や通勤手当等、並びに賞与のことである。

(2) 出勤日数

労働者が実際に出勤した日数のことである。事業所に出勤しない日は有給でも出勤日にならないが1日のうち1時間でも就業すれば出勤日となる。

(3) 実労働時間

労働者が実際に労働した時間数のことであって、休憩時間は除かれる。ただし運輸関係労働者等の手待ち時間は含める。なお、本来の職務外として行われる当宿直の時間数は含めない。

「総実労働時間数」とは、「所定内労働時間数」と「所定外労働時間数」の合計である。

「所定内労働時間数」とは、事業所の就業規則で定められた正規の始業時刻と終業時刻の間の休憩時間を除いた実労働時間数のことである。

「所定外労働時間数」とは、早出、残業、臨時の呼出、休日出勤などの実労働時間数のことである。

(4) 常用労働者

期間を定めずに又は1か月を超える期間をきめて雇われている者、あるいは、日々又は1か月以内の期間をきめて雇われているが前2か月にそれぞれ18日以上実際に雇われた者のことである。

1日の労働時間の長短は問わず、いわゆるパートタイマー等も含む。

「パートタイム労働者」とは、常用労働者のうち、1日の労働時間、又は1週の労働日数が短い者のことである。

「パートタイム労働者比率」は、常用労働者に占めるパートタイム労働者の割合のことである。

(5) 入職率・離職率

採用（解雇、退職）、出向及び同一企業内の他の事業所からの（への）転勤によって当事業所に入った（を離れた）常用労働者を、前月末常用労働者数で除した値である。

4 調査結果の算定

この結果は、調査事業所からの報告をもとにして事業所規模5人以上の県内すべての事業所に対応するよう推計したものである。

事業所規模5人以上の集計には、事業所規模30人以上の事業所も含まれている。

5 利用上の注意

- (1) 前年比などの増減率は、調査事業所の抽出替えに伴うギャップ修正をした指数により算出しており、実数で算した場合と必ずしも一致しない。また、指数、前年比などの増減率は、調査事業所の抽出替えに伴い、今後改正されることがある（平成24年1月分から、指数が改訂となったことに伴い（平成22年＝100）、それ以前の指数及びその増減率についても改正されているので注意すること。）。
- (2) 不動産業、物品賃貸業は調査対象事業所が少ないため非公表とするが、調査産業計には含まれる。
- (3) 電気・ガス・熱供給・水道業は「電気・ガス業等」、学術研究、専門・技術サービス業は「学術研究等」、宿泊業、飲食サービス業は「宿泊業・飲食業等」、生活関連サービス業、娯楽業は「生活関連サービス等」、サービス業（他に分類されないもの）は「その他のサービス業」と表示する。
- (4) 第5-1～3表の「○その他」の一括集計に含まれる産業は次のとおりである。
「Eその他」の一括集計に含まれる産業は、「家具・装備品」「化学、石油・石炭」「ゴム製品」「窯業・土石製品」「非鉄金属製造業」「はん用機械器具」「生産用機械器具」「業務用機械器具」「その他の製造業」である。
「Mその他」の一括集計に含まれる産業は、「飲食店」「持ち帰り・配達飲食サービス業」である。
「Pその他」の一括集計に含まれる産業は、「保健衛生」「社会保険・社会福祉・介護事業」である。
「Rその他」の一括集計に含まれる産業は、「廃棄物処理業」「自動車整備業」「機械等修理業」「職業紹介・労働者派遣業」「政治・経済・文化団体」「宗教」「その他のサービス業」である。
- (5) 実質賃金指数については、次の算式によって作成している。

$$\text{各月の実質賃金指数} = \frac{\text{各月の名目賃金指数}}{\text{各月の消費者物価指数（持家の帰属家賃を除く総合）}} \times 100$$

6 毎月勤労統計調査地方調査の表章産業の変更について

毎月勤労統計調査地方調査においては、平成22年1月分から、平成19年11月改訂の日本標準産業分類（以下「新産業分類」という。）に基づく集計結果を公表している。

「調査産業計」、「建設業」、「製造業」、「電気・ガス・熱供給・水道業」、「情報通信業」、「運輸業、郵便業」、「卸売業、小売業」、「金融業、保険業」、「教育、学習支援業」、「医療、福祉」、「複合サービス事業」、については、日本標準産業分類（平成14年3月改訂）（以下「旧産業分類」という。）に基づいて公表している平成21年以前の集計結果と接続させているが、「学術研究、専門・技術サービス業」、「宿泊業、飲食サービス業」、「生活関連サービス業、娯楽業」、「サービス業（他に分類されないもの）」については平成21年以前の旧産業分類に基づく集計結果と接続していない。

7 指数のギャップ修正について

平成27年1月に事業所の抽出替え（調査対象事業所の入れ替え）を行っており、調査結果に断層（ギャップ）が生じ、時系列比較が困難となっていることから、時系列での比較を可能とするために、賃金・労働時間の指数の改訂を過去に遡って行っているが、実数値については修正していないので、時系列比較は指数を用いていただきたい。

目次

調査結果の概要（平成28年8月分）	1
統 計 表	
表 1 現金給与総額	3
表 2 労働時間	3
表 3 労働者数	4
表 4 事業所規模別の賃金、労働時間及び労働者数（調査産業計）	4
指 数 表	
第1-1表 名目賃金指数（現金給与総額 事業所規模 5人以上）	5
" (" 30人以上)	6
第1-2表 " (きまって支給する給与 事業所規模 5人以上)	7
" (" 30人以上)	8
第1-3表 " (所定内給与 事業所規模 5人以上)	9
" (" 30人以上)	10
第2-1表 実質賃金指数（現金給与総額 事業所規模 5人以上）	11
" (" 30人以上)	12
第2-2表 " (きまって支給する給与 事業所規模 5人以上)	13
" (" 30人以上)	14
第3-1表 労働時間指数（総実労働時間 事業所規模 5人以上）	15
" (" 30人以上)	16
第3-2表 " (所定内労働時間 事業所規模 5人以上)	17
" (" 30人以上)	18
第3-3表 " (所定外労働時間 事業所規模 5人以上)	19
" (" 30人以上)	20
第 4 表 常用雇用指数	(事業所規模 5人以上) 21
	(" 30人以上) 22
付属統計表	
第5-1～3表 産業別現金給与額、労働時間及び労働者数	23
第 6 表 産業、就業形態別現金給与総額、出勤日数及び労働時間、労働者数	26
特別掲載 平成28年6月～8月支給の夏季賞与結果	27
全 国 結 果	
平成28年8月分統計表	28

調査結果の概要（平成28年8月分）

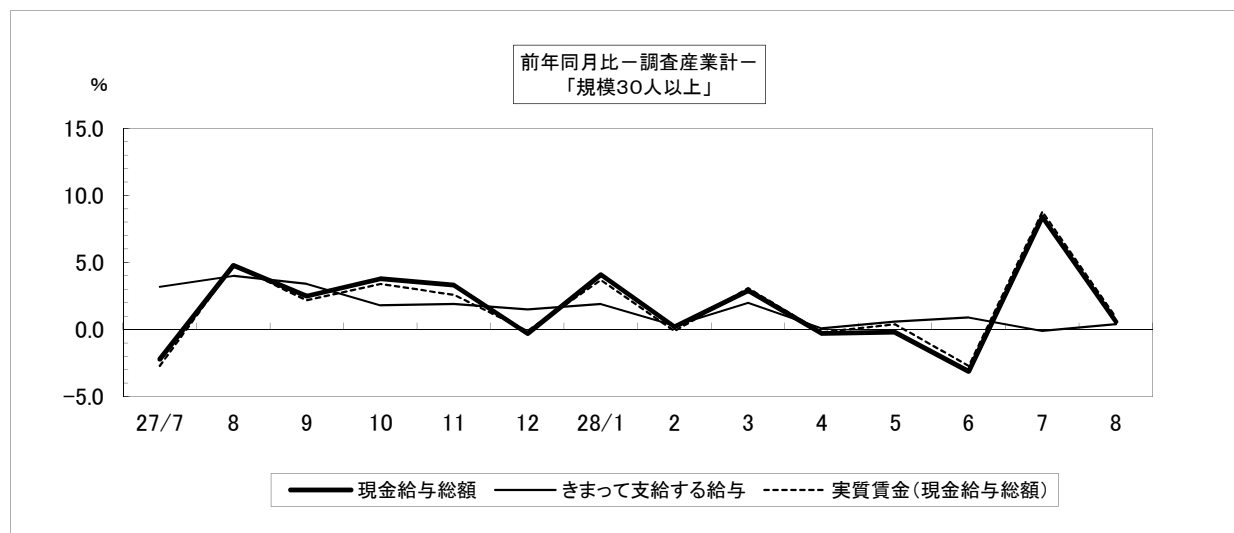
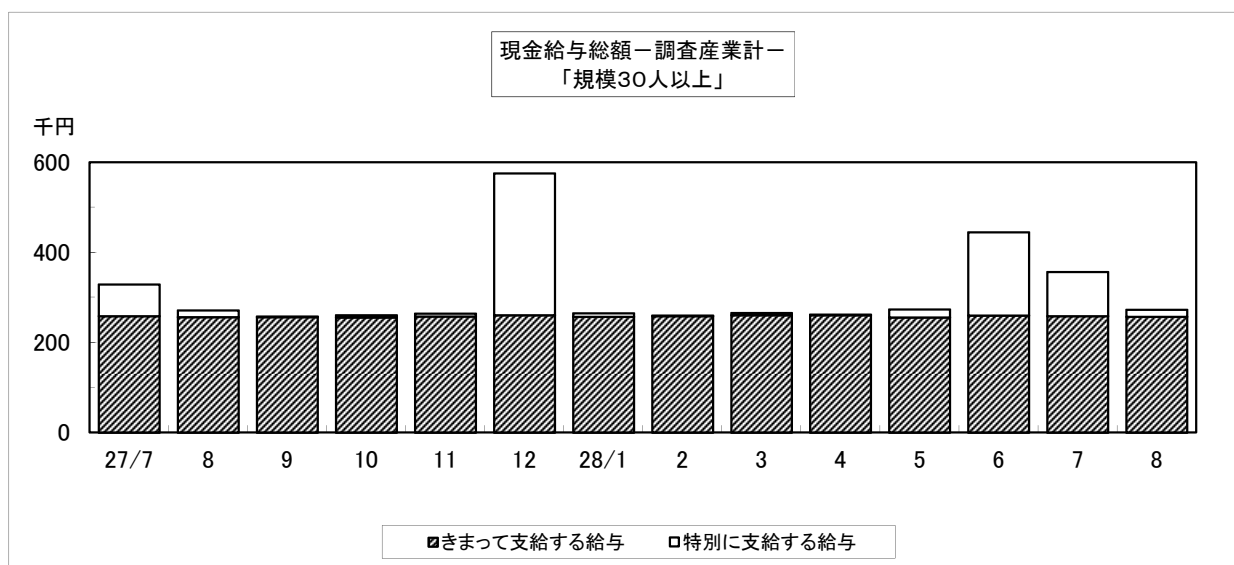
1 賃金 —現金給与総額は260,515円—

8月の現金給与総額は、規模5人以上で260,515円となった。その名目賃金指数は99.5で前年に比べ2.6%増（うち規模30人以上では273,045円、その名目賃金指数93.9で前年に比べ0.6%増）となった。またその実質賃金指数は95.0で前年に比べ2.7%増（うち規模30人以上では89.7で前年に比べ0.9%増）となった。

現金給与総額のうち、きまって支給する給与は237,594円となった。その名目賃金指数は106.5で前年に比べ0.6%増（うち規模30人以上では257,529円、その名目賃金指数105.9で前年に比べ0.4%増）であった。また、所定内給与は223,768円、その名目賃金指数は106.3で前年に比べ0.1%増（うち規模30人以上は239,522円、その名目賃金指数105.6で前年に比べ0.2%減）となった。

特別に支払われた給与は22,921円（うち規模30人以上では15,516円）であった。

規模5人以上の現金給与総額を就業形態別にみると、一般労働者は303,339円（うち規模30人以上では311,968円）となり、パートタイム労働者は98,461円（うち規模30人以上では105,637円）となった。

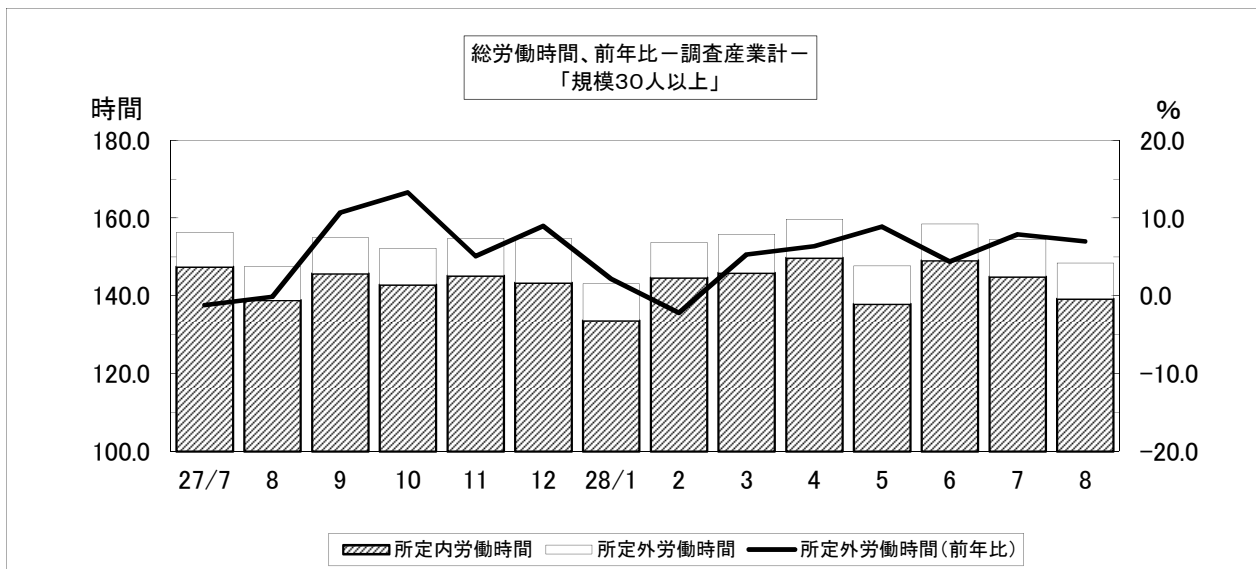


2 労働時間 —総労働時間は147.2時間—

8月の総労働時間は、規模5人以上で147.2時間となった。その労働時間指数97.7で前年に比べ0.5%減（うち規模30人以上では148.5時間、その労働時間指数96.8で前年に比べ0.6%増）となった。

総労働時間のうち、所定内労働時間は139.2時間となった。その労働時間指数は97.4で前年に比べ0.5%減（うち規模30人以上では139.3時間、労働時間指数96.4で前年に比べ0.2%増）であった。また、所定外労働時間は8.0時間、その労働時間指数は102.6で前年に比べ同程度（うち規模30人以上は9.2時間、その労働時間指数は104.5で前年に比べ7.0%増）であった。

規模5人以上の総労働時間を就業形態別にみると、一般労働者は160.1時間（うち規模30人以上では159.5時間）となり、パートタイム労働者は98.3時間（うち規模30人以上では100.9時間）となった。



3 常用雇用 —労働者数は183,714人—

8月末の常用労働者数は規模5人以上で183,714人となった。その常用雇用指数は109.7で前年に比べ0.7%増（うち規模30人以上では92,459人、常用雇用指数103.3で前年に比べ0.7%減）であった。

また、規模5人以上の常用労働者のパートタイム労働者比率は21.0%と前年に比べ0.8ポイント減（うち規模30人以上では18.7%で前年に比べ0.1ポイント減）となった。

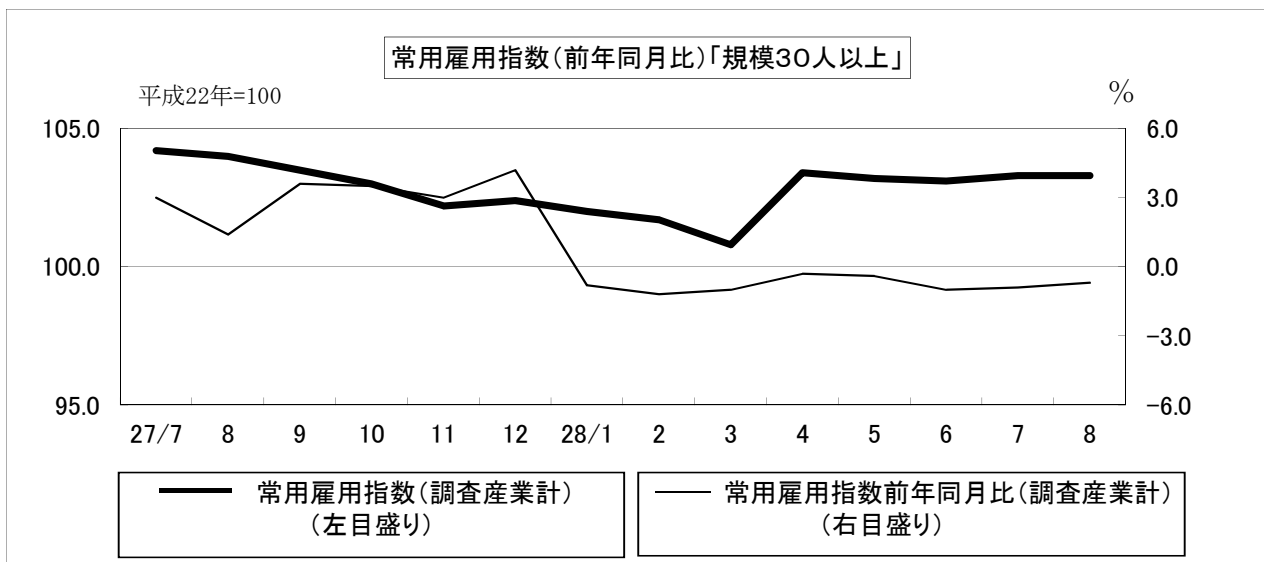


表 1 現金給与額（平成28年8月分）
(事業所規模5人以上)

区 分	現金給与総額			きまって支給する給与			Aのうち所定内給与			特別に支払われた給与	
	A+B	前月比	前年同月比	A	前月比	前年同月比		前月比	前年同月比	B	前年同月差
	円	%	%	円	%	%	円	%	%	円	円
調査産業計	260,515	-22.6	2.6	237,594	-1.6	0.6	223,768	-1.9	0.1	22,921	5,401
建設業	391,866	7.8	30.2	261,415	-3.9	-0.5	245,732	-3.6	-0.9	130,451	91,990
製造業	256,498	-27.6	5.3	227,362	0.4	2.3	208,750	0.6	2.1	29,136	7,956
電気・ガス業等	427,263	-0.3	4.1	418,490	-1.6	1.9	388,698	-1.8	-0.1	8,773	8,773
情報通信業	310,406	-43.9	12.8	310,406	-5.2	21.9	280,159	-4.9	20.2	0	-20,492
運輸業，郵便業	246,242	-13.5	-2.3	231,330	-4.9	-6.5	211,184	-6.0	-4.3	14,912	10,231
卸売業，小売業	239,852	-33.5	3.4	221,323	1.2	4.1	209,391	1.1	2.9	18,529	-632
金融業，保険業	321,046	-17.7	-7.7	309,313	-16.9	-11.1	295,076	-17.8	-10.5	11,733	11,733
学術研究等	254,849	-22.2	8.6	249,859	-0.9	12.4	233,314	-1.6	9.3	4,990	-7,601
宿泊業・飲食業等	121,244	-5.6	1.4	119,864	1.9	1.0	115,314	1.6	1.6	1,380	543
生活関連サービス等	163,253	-20.5	10.4	160,316	-2.5	14.6	151,116	-4.1	10.9	2,937	-4,969
教育，学習支援業	316,450	-3.8	-4.2	316,450	-2.9	-4.1	310,160	-2.6	-3.9	0	0
医療，福祉	258,849	-32.7	0.6	249,845	1.0	0.7	237,807	0.3	0.4	9,004	-319
複合サービス事業	324,488	-6.7	2.8	287,478	0.7	9.0	271,483	-0.4	6.8	37,010	-14,849
その他のサービス業	201,090	0.8	-14.1	184,739	-4.0	-9.5	173,219	-3.8	-9.6	16,351	-13,736
(うち事業所規模30人以上)											
調査産業計	273,045	-23.4	0.6	257,529	-0.4	0.4	239,522	-0.7	-0.2	15,516	811
建設業	376,188	-14.3	11.9	296,056	-1.1	3.6	283,302	-1.7	2.8	80,132	29,691
製造業	249,803	-33.6	-0.8	231,409	0.2	0.8	210,023	0.1	0.0	18,394	-3,470
電気・ガス業等	415,013	-3.6	-1.5	415,013	-2.8	-1.5	378,600	-3.1	-3.8	0	0
情報通信業	423,712	-41.8	-12.6	423,712	-11.1	5.6	368,659	-7.9	6.1	0	-83,679
運輸業，郵便業	293,840	-3.7	6.4	267,710	1.4	-0.2	237,038	1.0	0.5	26,130	18,216
卸売業，小売業	207,626	-16.5	3.6	201,858	1.3	4.6	184,329	0.6	-0.1	5,768	-1,663
金融業，保険業	328,414	-8.1	-4.2	327,492	-1.2	-4.5	305,805	-1.3	-3.1	922	922
学術研究等	337,173	-0.1	3.2	337,173	-0.1	3.3	313,586	0.5	1.2	0	0
宿泊業・飲食業等	139,149	-9.1	-7.4	139,149	0.5	-6.6	134,576	0.4	-5.8	0	-1,282
生活関連サービス等	168,233	-12.4	9.9	160,156	4.5	4.6	150,119	1.6	4.0	8,077	8,077
教育，学習支援業	343,963	-3.5	-1.6	343,963	-3.5	-1.6	335,568	-3.2	-1.4	0	0
医療，福祉	303,482	-34.5	-0.3	289,823	0.3	-0.4	273,524	-0.3	-0.6	13,659	310
複合サービス事業	327,788	-4.8	3.1	291,736	-1.1	5.7	278,350	-1.9	5.4	36,052	-6,019
その他のサービス業	184,064	-1.8	0.5	169,001	-2.7	1.1	157,057	-2.6	1.7	15,063	-707

表 2 労働時間（平成28年8月分）
(事業所規模5人以上)

区 分	出 勤			総実労働時間			所定内労働時間			所定外労働時間		
	日 数	前月差	前年同月差	A+B	前月比	前年同月比	A	前月比	前年同月比	B	前月比	前年同月比
調査産業計	19.4	-0.7	0.1	147.2	-3.9	-0.5	139.2	-3.8	-0.5	8.0	-7.0	0.0
建設業	20.2	-1.0	-0.4	161.5	-4.4	-3.8	153.4	-3.4	-3.9	8.1	-19.9	-1.3
製造業	19.0	-1.5	0.1	153.8	-6.8	0.7	141.0	-7.2	-0.3	12.8	-3.1	13.2
電気・ガス業等	18.7	-0.1	0.9	145.9	-0.2	6.8	137.8	0.0	5.3	8.1	-3.5	44.7
情報通信業	21.0	0.2	4.9	176.4	0.8	35.5	160.7	0.6	33.5	15.7	3.4	60.3
運輸業，郵便業	21.2	-0.1	-0.2	162.7	-2.4	-7.5	154.2	-1.9	-2.4	8.5	-8.5	-52.2
卸売業，小売業	20.0	-0.8	-0.4	148.1	-4.3	-2.9	139.6	-4.8	-4.5	8.5	4.9	34.9
金融業，保険業	19.4	-0.3	1.3	153.3	-1.0	4.7	145.7	-1.2	6.8	7.6	1.4	-23.2
学術研究等	18.3	-0.5	-0.9	146.4	-2.9	-1.0	137.2	-2.6	-3.8	9.2	-7.1	80.3
宿泊業・飲食業等	17.2	0.3	-0.4	110.8	2.4	-6.5	106.1	2.4	-5.9	4.7	4.4	-17.6
生活関連サービス等	19.9	0.4	1.0	141.5	2.0	13.9	135.2	0.6	12.1	6.3	43.1	70.3
教育，学習支援業	16.3	-2.4	1.4	113.0	-20.8	4.3	105.5	-18.5	6.1	7.5	-43.2	-15.7
医療，福祉	19.7	0.0	0.1	146.8	0.2	-0.2	142.8	0.1	-0.4	4.0	2.6	8.1
複合サービス事業	19.3	-0.5	-0.2	152.5	-2.6	0.1	145.9	-1.7	-0.7	6.6	-18.5	24.5
その他のサービス業	20.3	-0.3	-0.2	148.4	-3.8	-5.7	139.8	-2.9	-5.3	8.6	-15.7	-11.3
(うち事業所規模30人以上)												
調査産業計	19.3	-0.6	0.1	148.5	-4.0	0.6	139.3	-3.9	0.2	9.2	-4.2	7.0
建設業	21.1	-1.2	2.2	167.0	-4.2	7.7	157.2	-6.0	4.7	9.8	39.9	95.9
製造業	18.8	-1.5	0.1	153.1	-7.6	0.8	139.1	-8.2	-0.4	14.0	-0.7	14.7
電気・ガス業等	18.5	0.1	0.9	146.2	1.0	8.2	136.3	1.2	6.6	9.9	-2.0	37.5
情報通信業	20.7	-0.9	0.3	178.1	-3.5	1.1	160.8	-2.4	1.9	17.3	-12.2	-6.0
運輸業，郵便業	22.6	1.0	1.0	171.6	1.2	0.6	160.2	1.5	0.6	11.4	-3.3	0.9
卸売業，小売業	19.8	-0.3	-0.5	144.7	-0.5	-0.5	136.1	-1.5	-2.0	8.6	17.8	32.3
金融業，保険業	19.3	-0.1	-0.1	156.5	-1.2	-1.6	145.9	-0.8	0.4	10.6	-6.2	-22.1
学術研究等	19.1	-0.5	0.4	159.9	-3.1	4.3	147.9	-2.6	2.3	12.0	-8.3	36.4
宿泊業・飲食業等	17.7	0.3	-2.0	117.5	2.2	-12.5	112.5	2.1	-11.6	5.0	4.2	-29.6
生活関連サービス等	18.4	-0.3	-0.4	131.4	1.1	0.9	122.7	-1.8	-0.5	8.7	70.6	24.3
教育，学習支援業	16.0	-2.7	0.7	111.3	-22.7	4.4	102.6	-20.8	5.7	8.7	-40.0	-9.4
医療，福祉	19.7	0.1	0.0	152.2	0.5	0.4	147.6	0.4	-0.1	4.6	2.2	15.1
複合サービス事業	19.6	-0.6	0.1	153.5	-2.9	0.6	146.8	-2.1	0.5	6.7	-15.3	3.0
その他のサービス業	19.8	0.0	0.5	148.5	-2.1	3.0	139.3	-1.2	4.9	9.2	-14.1	-19.3

表 3 労働者数（平成28年8月分）

（事業所規模5人以上）

区 分	常 用			パートタイム			入職率			離職率		
	労働者数	前月比	前年同月比	労働者比率	前月差	前年同月差	%	ポイント	ポイント	%	ポイント	ポイント
調 査 産 業 計	183,714	0.2	0.7	21.0	0.2	-0.8	1.59	-0.01	0.38	1.39	-0.21	-0.14
建 設 業	11,888	1.6	2.6	5.1	0.5	1.2	2.12	1.17	1.79	0.55	0.19	-0.01
製 造 業	28,863	0.1	-2.5	12.7	-0.2	-0.6	1.04	-0.07	0.35	0.88	-0.63	0.03
電 気・ガ ス 業 等	1,245	-0.1	0.1	3.8	0.0	1.3	0.00	-0.48	0.00	0.08	-0.40	0.08
情 報 通 信 業	4,066	0.4	23.5	1.3	-0.1	-22.9	0.89	0.47	-0.21	0.52	0.15	-5.27
運 輸 業， 郵 便 業	13,554	0.6	3.4	7.6	-0.4	-1.9	1.17	0.58	0.23	0.56	-1.22	-0.16
卸 売 業， 小 売 業	32,407	-0.2	-1.5	28.9	1.7	0.6	1.18	0.20	0.14	1.39	-0.54	-0.72
金 融 業， 保 険 業	5,628	0.2	-8.3	12.1	0.3	4.7	1.73	-0.02	1.68	1.55	-4.83	1.11
学 術 研 究 等	4,336	-0.7	4.0	20.4	0.7	-5.3	0.73	-0.19	-0.64	1.42	1.19	0.05
宿 泊 業・飲 食 業 等	9,334	2.6	-3.1	72.2	0.8	0.4	4.66	-0.02	-4.25	2.02	-0.78	-7.00
生 活 関 連 サ ー ビ ス 等	5,425	1.2	11.4	46.3	-4.4	-9.9	2.11	-0.84	0.29	0.88	-2.66	0.11
教 育， 学 習 支 援 業	12,823	0.5	-0.5	18.3	-0.2	3.8	0.85	-0.21	0.70	0.30	-0.53	-0.13
医 療， 福 祉	39,470	-0.6	4.4	20.5	-0.2	-2.7	2.20	0.98	1.31	2.78	1.62	1.90
複 合 サ ー ビ ス 事 業	2,668	-1.7	2.5	11.8	0.2	5.4	0.29	-1.57	-1.03	1.99	1.02	1.76
そ の 他 の サ ー ビ ス 業	10,420	0.3	-3.0	21.0	1.0	3.8	1.25	-5.48	0.65	0.98	-0.27	0.07
（うち事業所規模30人以上）												
調 査 産 業 計	92,459	0.0	-0.7	18.7	-0.4	-0.1	1.20	-0.18	0.37	1.17	-0.03	0.07
建 設 業	2,559	-1.0	-0.4	2.6	0.0	-1.2	0.00	-1.05	0.00	1.04	0.53	0.42
製 造 業	22,271	-0.2	-3.5	9.4	-0.6	-0.5	0.54	-0.40	-0.21	0.84	-0.59	0.01
電 気・ガ ス 業 等	964	-0.1	0.7	4.9	0.0	1.7	0.00	0.00	0.00	0.10	0.10	0.10
情 報 通 信 業	821	-1.8	-0.2	1.7	0.3	-2.1	0.60	-1.44	-0.73	2.51	0.71	0.82
運 輸 業， 郵 便 業	7,712	0.1	-0.2	8.4	0.0	0.0	0.99	0.43	0.18	0.97	-0.62	-0.24
卸 売 業， 小 売 業	10,997	-0.5	-3.0	36.7	-0.8	-2.7	1.30	-0.15	0.17	1.77	0.38	-0.34
金 融 業， 保 険 業	2,819	0.4	0.4	13.3	-0.4	-3.0	2.42	1.35	2.31	2.06	1.42	1.11
学 術 研 究 等	1,122	0.8	-1.4	4.0	0.0	0.5	0.90	0.90	0.46	0.00	-0.89	-0.44
宿 泊 業・飲 食 業 等	3,525	0.7	5.2	64.3	0.4	1.1	2.06	-1.19	0.53	1.37	0.52	-1.63
生 活 関 連 サ ー ビ ス 等	1,954	-0.6	15.6	49.1	-1.3	1.6	1.73	-0.31	-0.16	2.39	0.71	0.21
教 育， 学 習 支 援 業	8,110	0.9	-1.3	18.5	0.2	2.8	1.17	0.22	0.93	0.29	-0.61	0.13
医 療， 福 祉	23,207	0.1	1.7	16.3	-0.9	0.3	1.59	-0.28	0.56	1.47	0.50	0.48
複 合 サ ー ビ ス 事 業	1,133	-0.2	1.9	11.9	-0.2	0.8	0.70	0.44	0.16	0.97	0.71	0.43
そ の 他 の サ ー ビ ス 業	4,915	1.4	-2.7	26.9	1.5	-1.9	2.29	-0.33	1.34	0.95	-0.90	0.00

（注） 1）パートタイム労働者比率は、常用労働者に占めるパートタイム労働者の割合。

2）入職（離職）率は、前月末労働者に対する入職（離職）の割合。

表 4 事業所規模別の賃金、労働時間及び労働者数
（調査産業計）（平成28年8月分）

規 模	現金給与 総 額	きまって 支給する 給 与	所 定 内 給 与	特 別 に 支払われ た 給 与	総 実 労 働 時 間 数	所 定 内 労 働 時 間 数	所 定 外 労 働 時 間 数	前 調 査 期 間 末	増 加	減 少	本 調 査 期 間 末
	円	円	円	円	時間	時間	時間	人	人	人	人
5～29人											
計	247,799	217,362	207,778	30,437	145.9	139.1	6.8	90,926	1,799	1,470	91,255
男	314,214	267,941		46,273	160.5	151.0	9.5	45,656	650	503	45,803
女	180,844	166,372		14,472	131.1	127.0	4.1	45,270	1,149	967	45,452
30～99人											
計	259,817	238,501	224,851	21,316	145.3	137.0	8.3	50,652	569	600	50,621
男	308,029	282,026		26,003	158.8	148.3	10.5	28,132	332	273	28,191
女	199,408	183,965		15,443	128.5	122.9	5.6	22,520	237	327	22,430
100人以上											
計	289,065	280,574	257,291	8,491	152.3	142.0	10.3	41,781	543	486	41,838
男	350,938	337,523		13,415	162.4	147.5	14.9	19,226	213	158	19,281
女	236,252	231,963		4,289	143.7	137.3	6.4	22,555	330	328	22,557

第1-1表 名目賃金指数（現金給与総額）

（平成28年8月分）

（事業所規模5人以上）

（平成22年=100）

区分	調査産業計		建設業		製造業		電気・ガス業等		情報通信業		運輸業, 郵便業		卸売業, 小売業		金融業, 保険業	
	前年比		前年比		前年比		前年比		前年比		前年比		前年比		前年比	
平成23年	101.4	1.4	106.4	6.4	98.1	-1.9	89.9	-10.1	108.3	8.3	105.2	5.2	98.3	-1.7	102.8	2.8
24	99.1	-2.3	107.8	1.3	89.8	-8.5	94.4	5.0	102.3	-5.5	106.9	1.6	98.7	0.4	103.7	0.9
25	98.2	-0.9	112.9	4.7	91.9	2.3	97.8	3.6	111.5	9.0	111.2	4.0	92.9	-5.9	97.2	-6.3
26	104.4	6.3	117.2	3.8	102.1	11.1	93.5	-4.4	126.2	13.2	112.4	1.1	102.2	10.0	109.2	12.3
27	107.9	3.4	120.3	2.6	104.1	2.0	92.4	-1.2	106.6	-15.5	103.3	-8.1	112.3	9.9	118.9	8.9
27年7月	121.9	3.0	131.9	2.5	132.6	0.4	74.2	6.6	119.2	-19.6	111.0	0.9	166.1	15.1	100.8	-19.1
8	97.0	4.0	118.3	6.1	95.6	-3.0	71.6	2.0	76.7	-15.8	87.8	-5.5	108.3	5.9	94.3	5.4
9	90.1	0.9	105.7	-4.0	89.5	4.6	75.4	8.8	64.7	-31.8	87.9	-7.7	95.7	9.2	96.1	10.6
10	93.2	4.6	109.8	2.6	86.3	0.5	75.1	4.7	95.0	0.8	86.7	-12.1	106.3	20.2	89.6	2.3
11	94.0	4.3	115.9	3.8	88.0	0.0	73.6	0.4	69.9	-25.9	86.7	-10.4	101.8	8.1	109.6	25.8
12	193.8	3.0	186.8	-1.9	186.3	7.9	203.1	0.8	201.3	-21.5	176.3	-14.4	188.4	19.2	238.3	24.0
28年1月	91.8	1.1	104.8	-11.0	90.5	4.9	80.6	10.6	96.3	3.8	87.0	-4.2	94.6	1.1	78.7	-11.9
2	89.8	-1.2	107.3	-4.5	87.4	-3.2	77.2	10.9	89.8	-1.3	83.9	-7.7	95.4	3.1	79.9	-8.4
3	92.4	1.2	112.2	-2.4	87.5	-2.2	79.7	18.4	90.3	-3.6	88.3	-4.1	93.1	0.2	97.8	4.8
4	91.2	-0.4	104.6	-5.8	90.0	1.0	78.4	8.0	97.1	6.5	87.9	-5.1	97.3	1.5	81.4	-10.6
5	92.6	-0.8	100.4	-5.3	87.5	-0.6	77.3	11.7	95.5	7.7	81.2	-8.7	96.5	3.0	145.3	-11.6
6	140.6	-4.5	126.9	12.7	121.5	-5.0	199.9	8.3	170.0	-13.0	134.1	-9.3	108.2	-3.7	159.1	-8.1
7	128.5	5.4	142.9	8.3	139.0	4.8	74.7	0.7	154.1	29.3	99.2	-10.6	168.4	1.4	105.7	4.9
8	99.5	2.6	154.0	30.2	100.7	5.3	74.5	4.1	86.5	12.8	85.8	-2.3	112.0	3.4	87.0	-7.7

区分	学術研究等		宿泊業・飲食業等		生活関連サービス等		教育, 学習支援業		医療, 福祉		複合サービス事業		その他のサービス業	
	前年比		前年比		前年比		前年比		前年比		前年比		前年比	
平成23年	99.9	-0.1	95.1	-4.9	101.6	1.6	92.1	-7.9	105.9	5.9	105.4	5.4	104.4	4.4
24	102.9	3.0	100.2	5.4	107.3	5.6	88.9	-3.5	99.6	-5.9	103.6	-1.7	97.0	-7.1
25	98.9	-3.9	97.9	-2.3	117.9	9.9	87.4	-1.7	96.8	-2.8	106.6	2.9	91.6	-5.6
26	101.5	2.6	121.0	23.6	113.0	-4.2	91.1	4.2	97.6	0.8	102.2	-4.1	98.6	7.6
27	78.2	-23.0	112.9	-6.7	97.6	-13.6	100.8	10.6	103.1	5.6	108.9	6.6	103.6	5.1
27年7月	93.0	-16.4	99.1	-13.7	104.6	-2.5	79.1	6.3	116.1	4.7	92.3	-11.6	116.5	2.6
8	67.6	-21.8	99.6	-5.8	93.8	-19.0	76.9	7.6	89.9	11.3	108.4	-2.7	111.0	12.1
9	67.1	-15.4	94.7	-17.3	91.6	-26.5	77.8	4.1	84.6	2.8	89.3	7.1	97.3	8.4
10	99.3	18.4	97.6	-11.5	87.7	-18.9	78.6	4.7	85.2	4.9	92.4	8.5	98.5	10.2
11	77.6	-8.8	97.8	-14.7	91.5	-14.1	79.1	12.2	89.2	9.2	100.5	20.1	98.7	11.9
12	125.5	-31.0	126.3	-31.6	119.9	2.3	225.3	8.1	198.2	4.2	189.3	21.0	151.0	-3.3
28年1月	68.7	-5.0	96.5	-13.9	92.9	-10.5	75.4	0.9	86.3	2.6	106.1	-2.5	110.6	27.4
2	70.8	18.0	92.8	-13.4	93.6	0.8	77.3	-2.5	86.2	0.2	93.8	4.0	92.6	3.6
3	73.2	22.2	99.8	-9.9	96.2	1.1	80.2	6.6	87.4	1.4	101.6	6.2	95.5	4.4
4	71.6	16.6	100.0	-13.7	96.2	1.8	75.2	-3.6	86.2	0.6	93.4	4.2	91.8	2.8
5	68.6	13.0	98.6	-12.4	93.8	0.6	76.1	-5.2	85.5	2.3	100.4	7.5	90.4	5.0
6	134.5	42.3	112.4	-38.1	104.0	1.8	199.2	-3.2	132.2	-10.9	153.7	-2.3	129.9	2.0
7	94.3	1.4	107.0	8.0	130.3	24.6	76.6	-3.2	134.4	15.8	119.4	29.4	94.5	-18.9
8	73.4	8.6	101.0	1.4	103.6	10.4	73.7	-4.2	90.4	0.6	111.4	2.8	95.3	-14.1

第1-1表 名目賃金指数（現金給与総額）

（平成28年8月分）

（事業所規模30人以上）

（平成22年=100）

区分	調査産業計		建設業		製造業		電気・ガス業等		情報通信業		運輸業、郵便業		卸売業、小売業		金融業、保険業	
	前年比		前年比		前年比		前年比		前年比		前年比		前年比		前年比	
平成23年	101.2	1.2	108.9	8.9	97.2	-2.8	99.3	-0.7	101.1	1.1	104.0	4.0	97.4	-2.6	94.0	-6.0
24	100.4	-0.8	102.9	-5.5	89.2	-8.2	104.5	5.2	111.3	10.1	110.6	6.3	109.8	12.7	104.1	10.7
25	101.5	1.1	118.0	14.7	90.3	1.2	104.1	-0.4	119.3	7.2	110.6	0.0	114.5	4.3	113.6	9.1
26	104.3	2.8	117.1	-0.8	97.5	8.0	103.1	-1.0	129.4	8.5	105.8	-4.3	115.4	0.8	119.6	5.3
27	106.8	2.4	99.0	-15.5	101.0	3.6	103.3	0.2	128.4	-0.8	101.1	-4.4	108.4	-6.1	141.3	18.1
27年7月	113.1	-2.2	112.2	-14.0	127.7	1.1	81.9	4.2	136.6	-51.2	101.9	-3.5	117.8	-19.5	122.9	-0.1
8	93.3	4.8	104.0	16.1	91.8	3.5	78.0	-3.6	108.6	13.7	86.5	-0.3	102.9	-7.5	109.5	-2.6
9	88.6	2.5	88.9	4.2	86.2	6.9	83.5	5.2	83.1	-17.1	85.2	-4.4	98.4	2.5	103.7	6.7
10	89.7	3.8	90.5	2.8	82.4	1.4	81.8	-0.7	93.3	-3.6	85.3	-10.1	95.2	-0.5	100.6	3.2
11	91.0	3.3	107.0	20.0	82.3	-1.6	80.9	-5.0	97.2	-1.0	85.7	-8.9	98.2	-8.2	150.9	52.6
12	198.1	-0.3	133.0	-48.7	186.6	9.6	216.8	-5.1	294.9	0.7	182.8	-5.7	164.3	-12.1	191.5	-10.1
28年1月	91.1	4.1	98.8	-0.8	88.5	8.7	82.5	-2.4	98.6	-0.8	89.5	1.2	99.9	2.5	101.9	1.8
2	89.4	0.2	91.8	0.7	84.8	-2.5	78.7	-1.3	96.9	-0.7	84.7	-0.1	99.4	4.7	103.7	2.1
3	91.3	2.9	90.7	2.5	85.0	-0.4	82.7	3.0	96.9	-1.2	85.5	0.4	98.3	2.5	111.0	6.3
4	90.1	-0.3	91.0	-9.0	87.2	1.4	82.1	-2.3	112.2	11.8	85.8	-5.6	101.1	1.2	104.2	-1.4
5	94.0	-0.2	88.1	3.2	85.0	-0.6	79.8	0.5	99.1	0.1	81.2	-5.3	99.9	2.0	274.5	-7.7
6	153.0	-3.1	91.4	4.0	121.8	-6.2	203.1	-2.6	221.6	-4.6	151.1	0.5	148.1	7.4	220.2	6.4
7	122.6	8.4	135.9	21.1	137.2	7.4	79.7	-2.7	163.0	19.3	95.5	-6.3	127.6	8.3	114.2	-7.1
8	93.9	0.6	116.4	11.9	91.1	-0.8	76.8	-1.5	94.9	-12.6	92.0	6.4	106.6	3.6	104.9	-4.2

区分	学術研究等		宿泊業・飲食業等		生活関連サービス等		教育、学習支援業		医療、福祉		複合サービス事業		その他のサービス業	
	前年比		前年比		前年比		前年比		前年比		前年比		前年比	
平成23年	98.7	-1.3	96.1	-3.9	98.9	-1.1	100.8	0.8	104.8	4.8	110.0	10.0	93.6	-6.4
24	97.4	-1.3	94.9	-1.2	117.4	18.7	99.6	-1.2	101.5	-3.1	99.9	-9.2	91.0	-2.8
25	99.1	1.7	96.0	1.2	123.9	5.5	97.5	-2.1	100.2	-1.3	95.6	-4.3	92.7	1.9
26	105.9	6.9	99.0	3.1	112.2	-9.4	101.5	4.1	101.8	1.6	96.1	0.5	96.9	4.5
27	104.5	-1.3	103.7	4.7	106.2	-5.3	106.3	4.7	106.7	4.8	102.3	6.5	102.0	5.3
27年7月	86.9	-41.3	107.1	-5.1	116.6	7.2	83.8	5.7	118.6	6.1	85.1	-13.9	98.0	11.1
8	78.8	-0.9	102.2	6.2	96.2	-7.4	81.4	3.4	92.0	11.4	96.7	0.9	98.2	-5.8
9	81.8	2.3	97.6	1.1	101.2	-30.0	81.8	4.5	86.8	2.0	83.6	9.6	94.3	6.6
10	176.1	120.1	97.3	5.0	96.9	-4.9	83.3	4.5	87.9	5.1	86.1	7.5	92.7	4.3
11	80.6	-1.6	98.2	-3.4	108.4	3.1	84.2	7.1	87.6	4.4	88.9	12.8	100.3	13.2
12	177.3	-27.9	143.0	19.5	149.0	30.0	234.7	3.7	212.4	5.4	193.3	18.7	151.6	6.8
28年1月	80.1	-1.5	97.9	5.4	96.4	-1.4	82.5	3.0	88.3	3.3	102.8	7.3	89.8	2.3
2	84.0	2.4	94.8	5.1	93.3	-2.4	84.9	1.6	88.2	-0.6	84.4	3.8	92.7	-0.2
3	83.4	0.8	100.2	7.3	98.2	2.4	88.3	10.8	90.9	2.5	97.3	9.2	97.3	1.2
4	83.3	1.7	99.6	4.2	100.7	-3.3	82.1	0.9	88.1	-1.7	84.9	1.8	94.0	3.1
5	83.8	2.8	98.7	1.9	96.0	0.1	82.8	-1.1	87.6	2.9	81.4	-0.2	90.3	4.2
6	231.6	41.9	127.5	-1.5	120.9	3.3	217.1	-0.5	138.6	-11.9	165.0	1.7	134.2	-0.3
7	81.4	-6.3	104.1	-2.8	120.7	3.5	83.0	-1.0	140.1	18.1	104.7	23.0	100.5	2.6
8	81.3	3.2	94.6	-7.4	105.7	9.9	80.1	-1.6	91.7	-0.3	99.7	3.1	98.7	0.5

第1-2表 名目賃金指数（きまって支給する給与）

（平成28年8月分）

（事業所規模5人以上）

（平成22年=100）

区分	調査産業計		建設業		製造業		電気・ガス業等		情報通信業		運輸業、郵便業		卸売業、小売業		金融業、保険業	
	前年比		前年比		前年比		前年比		前年比		前年比		前年比		前年比	
平成23年	100.9	0.9	105.3	5.3	97.2	-2.8	90.9	-9.1	104.8	4.8	106.4	6.4	96.3	-3.7	101.3	1.3
24	99.3	-1.6	104.1	-1.1	92.7	-4.6	95.1	4.6	95.0	-9.4	107.7	1.2	97.4	1.1	102.7	1.4
25	98.3	-1.0	103.6	-0.5	94.5	1.9	99.5	4.6	102.0	7.4	112.2	4.2	91.7	-5.9	98.5	-4.1
26	102.8	4.6	108.0	4.2	101.8	7.7	96.7	-2.8	115.7	13.4	111.0	-1.1	100.7	9.8	108.4	10.1
27	105.9	3.0	113.9	5.5	103.2	1.4	95.3	-1.4	97.3	-15.9	103.3	-6.9	109.8	9.0	113.9	5.1
27年7月	107.5	2.8	109.7	-1.6	104.2	2.0	98.1	5.9	86.3	-22.3	102.0	-9.3	119.7	13.2	120.2	1.0
8	105.9	3.4	109.2	0.5	103.1	2.5	95.4	2.1	84.0	-22.2	100.3	-6.9	113.4	9.8	117.9	7.3
9	105.0	1.7	111.9	2.8	105.5	4.4	94.7	2.8	76.6	-30.6	100.6	-9.1	109.1	9.4	112.0	4.0
10	107.2	2.9	116.1	4.2	101.6	0.1	99.7	4.4	108.5	-2.4	100.9	-12.1	116.2	16.4	112.0	2.7
11	106.5	2.6	116.4	4.9	102.0	-1.5	98.0	0.5	82.8	-25.9	100.9	-10.4	114.5	12.4	113.5	4.2
12	107.1	1.6	115.6	4.6	104.4	0.2	97.6	1.9	84.9	-24.4	105.8	-8.0	111.5	8.9	120.7	10.3
28年1月	103.7	-0.5	107.0	-5.6	99.1	0.0	106.6	10.6	113.9	5.8	101.3	-4.2	107.0	2.7	98.4	-11.9
2	104.6	-1.2	113.2	-3.5	101.6	-2.1	102.0	10.9	103.9	-3.5	97.7	-7.7	107.9	2.3	99.8	-8.4
3	105.0	0.2	107.7	-6.4	102.9	-0.9	101.6	13.6	106.5	-2.7	100.5	-2.1	105.2	1.3	108.8	-1.3
4	106.3	-0.2	110.2	-5.3	105.1	0.2	104.4	8.0	110.3	2.1	102.3	-5.1	109.8	1.7	101.8	-10.6
5	104.0	-0.3	105.7	-5.4	101.8	-0.4	102.9	11.7	112.6	7.3	94.5	-8.7	108.2	2.9	99.3	-10.8
6	105.3	-0.8	115.9	1.7	104.4	0.4	102.8	10.5	105.8	-1.3	96.8	-6.3	104.5	-1.9	95.8	-16.4
7	108.2	0.7	113.1	3.1	105.1	0.9	98.8	0.7	108.0	25.1	98.6	-3.3	116.6	-2.6	126.1	4.9
8	106.5	0.6	108.7	-0.5	105.5	2.3	97.2	1.9	102.4	21.9	93.8	-6.5	118.0	4.1	104.8	-11.1

区分	学術研究等		宿泊業・飲食業等		生活関連サービス等		教育、学習支援業		医療、福祉		複合サービス事業		その他のサービス業	
	前年比		前年比		前年比		前年比		前年比		前年比		前年比	
平成23年	96.1	-3.9	99.5	-0.5	101.7	1.7	92.9	-7.1	106.5	6.5	105.0	5.0	100.3	0.3
24	102.3	6.5	104.8	5.3	109.0	7.2	90.2	-2.9	100.5	-5.6	101.9	-3.0	95.8	-4.5
25	103.0	0.7	102.2	-2.5	112.7	3.4	88.7	-1.7	98.4	-2.1	105.2	3.2	91.7	-4.3
26	99.4	-3.5	118.5	15.9	112.4	-0.3	90.7	2.3	98.0	-0.4	99.4	-5.5	96.7	5.5
27	77.7	-21.8	113.3	-4.4	95.0	-15.5	99.8	10.0	102.4	4.5	104.7	5.3	103.6	7.1
27年7月	75.7	-23.5	102.3	-7.8	92.2	-15.5	101.1	8.9	104.2	5.3	105.5	6.9	105.2	8.3
8	77.4	-18.2	107.0	-6.1	92.0	-15.5	98.3	7.5	104.2	7.6	105.7	5.8	108.5	10.7
9	80.3	-16.2	102.5	-16.0	93.0	-19.7	99.5	4.1	101.7	4.5	103.7	6.5	109.1	9.8
10	82.3	-18.9	105.4	-11.7	90.9	-19.0	100.6	4.6	102.4	4.9	107.2	7.7	110.4	10.3
11	81.4	-16.5	105.8	-13.0	91.4	-17.3	101.2	12.2	103.0	5.2	108.0	10.7	107.3	8.5
12	82.4	-19.2	108.3	-15.4	91.9	-9.6	99.2	4.9	103.3	3.4	106.3	7.0	109.4	10.2
28年1月	83.1	-4.9	104.0	-14.3	96.3	-8.9	96.5	0.9	103.7	3.4	106.4	2.3	98.5	2.2
2	84.2	16.1	99.8	-13.9	97.0	0.7	98.9	-2.5	103.3	0.2	107.0	3.2	103.9	3.9
3	85.9	18.5	104.4	-12.5	98.7	1.1	101.1	6.2	102.0	-1.3	111.4	8.4	105.8	4.2
4	86.7	16.7	107.4	-14.4	99.1	3.2	96.1	-3.6	103.7	3.0	106.7	2.4	102.9	2.9
5	82.0	11.6	106.7	-12.5	97.0	0.4	97.3	-5.3	102.8	3.1	107.2	5.0	101.4	5.1
6	82.3	12.9	105.4	-15.3	97.9	1.6	98.7	-4.1	105.6	2.8	106.6	3.0	106.0	6.6
7	87.8	16.0	106.1	3.7	108.1	17.2	97.1	-4.0	103.9	-0.3	114.4	8.4	102.3	-2.8
8	87.0	12.4	108.1	1.0	105.4	14.6	94.3	-4.1	104.9	0.7	115.2	9.0	98.2	-9.5

第1-2表 名目賃金指数（きまって支給する給与）

（平成28年8月分）

（事業所規模30人以上）

（平成22年=100）

区 分	調査産業計		建設業		製造業		電気・ガス業等		情報通信業		運輸業、郵便業		卸売業、小売業		金融業、保険業	
	前年比		前年比		前年比		前年比		前年比		前年比		前年比		前年比	
平成23年	100.6	0.6	104.1	4.1	96.1	-3.9	100.4	0.4	97.2	-2.8	105.7	5.7	97.9	-2.1	92.9	-7.1
24	100.8	0.2	102.3	-1.7	92.2	-4.1	105.2	4.8	106.4	9.5	111.7	5.7	110.9	13.3	102.1	9.9
25	100.9	0.1	103.2	0.9	93.6	1.5	105.6	0.4	112.7	5.9	111.2	-0.4	110.8	-0.1	109.2	7.0
26	102.3	1.4	101.0	-2.1	97.7	4.4	106.8	1.1	121.3	7.6	106.4	-4.3	111.1	0.3	116.0	6.2
27	105.7	3.3	101.0	0.0	100.8	3.2	107.0	0.2	119.0	-1.9	102.8	-3.4	112.8	1.5	125.6	8.3
27年7月	106.4	3.2	98.7	-4.0	101.5	4.1	107.9	3.3	113.2	-5.0	101.5	-5.8	113.2	-2.2	132.0	9.5
8	105.5	4.0	99.2	-1.3	100.6	4.7	103.6	-3.5	112.4	-5.9	100.6	-3.2	114.6	4.2	130.2	2.6
9	105.4	3.4	99.8	4.3	103.2	6.6	103.2	-2.3	104.0	-17.0	99.4	-6.8	113.7	3.2	123.4	9.7
10	105.1	1.8	101.2	2.5	98.6	1.0	108.6	-0.7	116.7	-3.6	102.2	-10.0	109.9	0.2	119.7	3.2
11	105.9	1.9	101.5	1.3	98.9	-1.3	107.5	-5.0	121.5	-1.2	102.7	-8.9	113.2	2.1	122.9	4.4
12	107.3	1.5	101.1	-5.2	101.5	-0.6	106.2	-4.1	120.5	-5.7	107.5	0.5	115.1	-1.2	132.6	12.9
28年1月	105.8	1.9	98.7	-2.8	97.7	0.7	108.6	-2.5	123.3	-0.8	107.2	1.3	114.4	1.7	121.2	1.8
2	106.3	0.3	102.6	0.2	100.1	-1.7	104.6	-1.3	121.2	-0.7	101.4	-0.2	114.0	4.2	123.1	1.9
3	107.2	2.0	101.8	2.5	101.7	0.8	103.6	-2.6	121.2	-1.1	99.1	-0.1	113.5	2.5	132.0	6.4
4	107.2	0.1	102.1	-9.1	103.5	0.6	109.1	-2.2	123.7	-1.4	102.8	-5.6	116.8	1.4	123.9	-1.4
5	105.1	0.6	98.5	2.7	100.2	-0.5	106.0	0.4	123.9	0.1	97.3	-5.2	114.2	1.3	123.8	-0.2
6	106.9	0.9	102.4	3.9	102.7	0.6	105.0	-1.1	120.2	-1.0	100.8	-0.3	113.5	0.4	124.4	-6.4
7	106.3	-0.1	103.9	5.3	101.2	-0.3	104.9	-2.8	133.5	17.9	99.0	-2.5	118.4	4.6	125.9	-4.6
8	105.9	0.4	102.8	3.6	101.4	0.8	102.0	-1.5	118.7	5.6	100.4	-0.2	119.9	4.6	124.4	-4.5

区 分	学術研究等		宿泊業・飲食業等		生活関連サービス等		教育、学習支援業		医療、福祉		複合サービス事業		その他のサービス業	
	前年比		前年比		前年比		前年比		前年比		前年比		前年比	
平成23年	97.9	-2.1	97.3	-2.7	99.4	-0.6	99.8	-0.2	104.5	4.5	111.1	11.1	95.5	-4.5
24	93.8	-4.2	95.6	-1.7	116.4	17.1	99.3	-0.5	101.2	-3.2	96.1	-13.5	94.0	-1.6
25	96.3	2.7	96.6	1.0	114.8	-1.4	98.0	-1.3	99.6	-1.6	91.7	-4.6	96.0	2.1
26	99.6	3.4	98.0	1.4	106.2	-7.5	100.1	2.1	100.3	0.7	90.0	-1.9	100.5	4.7
27	99.8	0.2	102.2	4.3	97.2	-8.5	104.8	4.7	105.2	4.9	94.7	5.2	105.6	5.1
27年7月	96.9	-1.5	105.9	11.5	93.3	-11.6	106.5	5.8	106.8	5.7	94.2	4.8	104.8	3.6
8	97.6	-1.0	107.0	6.8	97.6	-7.3	103.4	3.5	105.9	6.4	95.7	7.6	103.4	2.3
9	98.4	-0.6	103.0	5.6	97.3	-16.6	104.0	4.6	104.6	4.5	95.3	9.5	108.7	6.5
10	101.0	1.9	102.8	5.1	98.3	-4.8	105.8	4.5	105.9	5.1	96.8	6.1	106.8	4.3
11	99.8	-0.3	103.6	2.0	100.1	-6.2	107.0	7.1	105.4	4.3	101.3	13.1	108.6	6.4
12	98.0	-3.9	105.8	0.8	97.9	9.6	105.1	2.8	106.0	2.1	97.1	5.7	109.0	6.9
28年1月	99.2	-1.6	103.3	5.4	97.7	-1.4	104.8	2.9	106.3	3.3	97.4	5.2	103.4	2.4
2	99.5	-2.1	100.1	5.1	94.7	-2.4	107.9	1.5	106.2	-0.3	96.2	3.8	106.8	-0.1
3	103.3	0.8	104.3	7.1	97.4	2.9	112.1	10.8	105.2	-1.5	101.3	10.2	109.0	0.8
4	103.2	1.7	105.1	4.2	102.2	1.9	104.4	1.0	106.1	1.3	95.5	0.8	108.3	3.0
5	100.9	-0.1	104.2	1.9	97.3	0.0	105.2	-1.1	105.5	2.9	92.7	1.0	104.0	4.1
6	99.9	1.1	102.4	-2.0	97.6	4.7	107.0	0.2	107.5	3.0	97.0	4.5	105.1	0.1
7	100.9	4.1	99.4	-6.1	97.7	4.7	105.4	-1.0	105.2	-1.5	102.3	8.6	107.4	2.5
8	100.8	3.3	99.9	-6.6	102.1	4.6	101.7	-1.6	105.5	-0.4	101.2	5.7	104.5	1.1

第1-3表 名目賃金指数（所定内給与）

（平成28年8月分）

（事業所規模5人以上）

（平成22年=100）

区分	調査産業計		建設業		製造業		電気・ガス業等		情報通信業		運輸業、郵便業		卸売業、小売業		金融業、保険業	
	前年比		前年比		前年比		前年比		前年比		前年比		前年比		前年比	
平成23年	101.2	1.2	105.4	5.4	96.9	-3.1	90.1	-9.9	105.0	5.0	109.7	9.7	97.5	-2.5	101.9	1.9
24	99.8	-1.4	105.8	0.4	91.8	-5.3	94.8	5.2	96.0	-8.6	109.2	-0.5	98.3	0.8	103.6	1.7
25	98.0	-1.8	103.2	-2.5	92.4	0.7	97.7	3.1	101.6	5.8	112.1	2.7	91.7	-6.7	98.9	-4.5
26	102.4	4.5	107.2	3.9	99.0	7.1	95.9	-1.8	113.7	11.9	112.3	0.2	99.6	8.6	108.9	10.1
27	105.8	3.3	111.1	3.6	101.9	2.9	95.7	-0.2	96.3	-15.3	106.1	-5.5	108.8	9.2	114.1	4.8
27年7月	107.7	2.7	108.5	-2.0	103.1	2.4	99.2	8.2	85.4	-25.0	106.0	-5.7	119.2	12.8	119.8	-1.6
8	106.2	3.7	109.4	2.2	101.9	3.1	97.1	4.1	83.5	-22.3	104.8	-3.5	112.7	9.1	117.7	4.6
9	105.2	1.4	108.6	0.7	104.6	4.5	96.6	4.8	76.6	-29.0	104.6	-6.4	108.3	8.5	112.4	3.6
10	106.8	2.3	110.8	0.3	100.1	-0.2	100.0	4.8	109.3	1.3	102.9	-11.1	114.9	15.2	112.3	0.6
11	106.2	2.5	111.6	2.4	100.3	-0.9	96.5	1.4	83.0	-23.9	103.9	-9.7	113.5	11.5	113.5	2.3
12	106.5	1.6	111.6	2.7	101.7	1.5	97.6	1.9	84.3	-24.3	108.2	-6.5	110.4	9.2	121.1	8.6
28年1月	103.6	-0.4	105.4	-2.3	97.5	-1.0	106.0	10.2	112.4	8.5	103.2	-6.2	106.7	3.0	99.4	-11.5
2	104.1	-1.1	110.6	-1.1	99.9	-2.3	101.5	10.0	103.0	-2.0	98.3	-6.9	107.3	2.4	100.0	-8.8
3	104.5	-0.1	103.8	-8.1	101.0	-1.4	102.7	12.9	106.7	-1.1	101.0	-3.1	103.8	2.2	108.9	-1.4
4	105.5	-0.7	107.9	-7.1	102.1	-1.5	102.3	5.9	110.0	3.3	104.0	-5.1	107.7	1.7	102.8	-9.6
5	103.9	-0.8	104.5	-5.9	100.1	-1.5	99.5	7.9	113.1	9.2	98.5	-9.6	107.1	2.5	100.1	-10.5
6	105.1	-1.0	115.1	1.5	103.2	0.1	100.0	7.4	106.2	-0.1	98.5	-5.3	103.9	-2.5	96.3	-16.2
7	108.4	0.6	112.4	3.6	103.4	0.3	98.8	-0.4	105.6	23.7	106.7	0.7	114.7	-3.8	128.2	7.0
8	106.3	0.1	108.4	-0.9	104.0	2.1	97.0	-0.1	100.4	20.2	100.3	-4.3	116.0	2.9	105.4	-10.5

区分	学術研究等		宿泊業・飲食業等		生活関連サービス等		教育、学習支援業		医療、福祉		複合サービス事業		その他のサービス業	
	前年比		前年比		前年比		前年比		前年比		前年比		前年比	
平成23年	95.8	-4.2	101.0	1.0	100.8	0.8	93.1	-6.9	106.6	6.6	104.1	4.1	100.6	0.6
24	100.1	4.5	105.4	4.4	110.5	9.6	89.9	-3.4	102.2	-4.1	100.9	-3.1	97.1	-3.5
25	101.6	1.5	103.2	-2.1	111.8	1.2	88.5	-1.6	99.7	-2.4	104.9	4.0	91.6	-5.7
26	97.4	-4.1	122.1	18.3	113.7	1.7	90.5	2.3	99.4	-0.3	98.2	-6.4	96.6	5.5
27	77.4	-20.5	117.9	-3.4	96.4	-15.2	98.7	9.1	104.0	4.6	103.2	5.1	104.1	7.8
27年7月	76.2	-23.2	106.6	-7.1	94.3	-15.0	100.3	8.2	106.0	5.2	105.1	6.4	105.1	7.6
8	78.5	-16.0	109.3	-6.6	93.4	-15.6	97.4	6.3	105.7	7.9	104.5	5.1	108.1	9.4
9	81.1	-14.0	107.2	-15.0	94.8	-19.4	98.6	2.8	104.0	4.5	102.5	5.8	107.7	6.7
10	82.4	-17.1	109.9	-11.3	91.8	-19.2	99.3	3.0	104.2	4.9	106.0	8.7	110.6	9.6
11	81.6	-14.3	110.0	-12.1	93.1	-16.3	100.0	12.0	105.0	5.6	106.4	11.3	106.7	6.9
12	82.3	-17.6	112.0	-14.7	93.6	-8.9	98.5	4.3	104.6	3.4	104.2	7.5	108.4	8.5
28年1月	80.9	-5.5	107.5	-15.4	93.8	-11.6	95.1	0.3	105.7	3.8	104.4	2.5	99.3	2.0
2	80.6	12.9	103.2	-15.0	96.1	-1.8	97.4	-2.9	105.0	1.0	105.3	2.8	104.4	3.3
3	82.3	14.8	107.5	-13.5	98.0	-1.0	99.8	6.1	104.4	-0.9	109.3	8.0	105.5	2.4
4	82.3	13.2	110.6	-15.1	99.1	2.2	94.5	-4.0	106.0	3.7	105.3	2.4	100.2	-1.7
5	81.3	12.4	108.6	-14.4	95.6	-1.7	95.8	-5.3	104.5	3.3	105.2	5.0	102.1	3.8
6	82.1	12.3	107.7	-17.4	97.6	-0.3	97.4	-4.2	106.7	3.0	105.1	3.4	105.9	4.7
7	87.2	14.4	109.2	2.4	108.0	14.5	96.1	-4.2	105.8	-0.2	112.1	6.7	101.6	-3.3
8	85.8	9.3	111.0	1.6	103.6	10.9	93.6	-3.9	106.1	0.4	111.6	6.8	97.7	-9.6

第1-3表 名目賃金指数（所定内給与）

（平成28年8月分）

（事業所規模30人以上）

（平成22年=100）

区分	調査産業計		建設業		製造業		電気・ガス業等		情報通信業		運輸業、郵便業		卸売業、小売業		金融業、保険業	
	前年比		前年比		前年比		前年比		前年比		前年比		前年比		前年比	
平成23年	100.6	0.6	103.3	3.3	96.0	-4.0	97.8	-2.2	96.6	-3.4	106.8	6.8	97.7	-2.3	92.5	-7.5
24	100.8	0.2	100.4	-2.8	91.3	-4.9	103.1	5.4	106.2	9.9	109.0	2.1	110.6	13.2	103.6	12.0
25	100.6	-0.2	100.1	-0.3	91.0	-0.3	103.7	0.6	113.1	6.5	107.8	-1.1	110.2	-0.4	110.2	6.4
26	102.0	1.4	98.9	-1.2	94.3	3.6	105.4	1.6	121.1	7.1	105.2	-2.4	110.1	-0.1	116.7	5.9
27	105.8	3.7	105.1	6.3	99.4	5.4	106.1	0.7	110.8	-8.5	104.6	-0.6	112.2	1.9	120.5	3.3
27年7月	107.0	3.7	102.9	2.8	100.4	5.4	107.4	5.1	106.4	-12.0	104.8	-2.3	113.4	-2.0	125.6	3.3
8	105.8	4.4	103.5	4.1	99.3	6.2	104.0	-2.3	106.3	-11.8	103.0	-0.3	114.1	4.2	123.7	-3.7
9	106.2	3.7	104.1	7.9	102.3	7.7	103.8	-1.1	99.2	-19.9	101.8	-2.4	113.2	3.7	118.7	5.0
10	105.3	1.8	105.8	8.4	97.1	1.5	107.1	-0.6	109.9	-8.1	103.7	-8.1	109.2	0.3	114.9	-2.2
11	106.1	2.6	105.5	10.6	97.3	0.4	104.2	-4.6	114.8	-5.5	104.5	-6.9	112.0	1.2	117.3	-0.6
12	106.7	1.7	103.3	2.2	99.1	1.2	104.2	-4.8	112.8	-12.5	107.8	1.6	113.4	-0.8	127.2	7.8
28年1月	105.4	1.6	101.7	-1.8	95.7	-0.5	107.2	-2.4	114.4	1.2	108.1	1.5	112.8	0.8	116.9	1.5
2	106.0	0.3	104.3	-1.8	98.0	-2.1	102.9	-2.3	113.5	0.9	102.2	-0.6	113.4	3.6	118.5	1.5
3	107.1	1.7	104.2	1.6	99.3	0.1	103.3	-4.0	113.5	0.9	100.0	-2.0	112.4	1.9	125.7	5.3
4	106.8	-0.3	107.6	-9.6	99.7	-1.4	104.5	-5.3	115.0	0.6	105.2	-5.5	115.8	0.9	119.7	-1.2
5	105.0	0.3	103.5	3.0	98.0	-1.5	100.6	-3.5	115.4	0.3	100.3	-3.9	113.0	1.0	119.1	-0.3
6	106.8	0.8	108.4	4.4	100.9	0.2	99.3	-5.2	114.5	1.1	102.8	-0.2	113.1	0.2	119.8	-5.8
7	106.3	-0.7	108.2	5.2	99.2	-1.2	103.2	-3.9	122.5	15.1	102.5	-2.2	113.3	-0.1	121.5	-3.3
8	105.6	-0.2	106.4	2.8	99.3	0.0	100.0	-3.8	112.8	6.1	103.5	0.5	114.0	-0.1	119.9	-3.1

区分	学術研究等		宿泊業・飲食業等		生活関連サービス等		教育、学習支援業		医療、福祉		複合サービス事業		その他のサービス業	
	前年比		前年比		前年比		前年比		前年比		前年比		前年比	
平成23年	96.8	-3.2	97.1	-2.9	100.2	0.2	100.1	0.1	104.5	4.5	110.8	10.8	94.3	-5.7
24	88.7	-8.4	93.6	-3.6	116.3	16.1	99.0	-1.1	103.5	-1.0	96.3	-13.1	96.3	2.1
25	93.2	5.1	95.7	2.2	114.7	-1.4	97.7	-1.3	102.2	-1.3	92.3	-4.2	98.1	1.9
26	96.5	3.5	96.5	0.8	106.4	-7.2	99.8	2.1	102.8	0.6	90.1	-2.4	101.8	3.8
27	99.5	3.1	102.2	5.9	96.0	-9.8	103.3	3.5	107.3	4.4	94.8	5.2	106.9	5.0
27年7月	98.4	1.1	105.8	12.7	93.5	-11.9	105.3	4.9	109.2	5.6	95.7	4.9	107.3	4.6
8	99.7	3.2	106.9	9.0	95.3	-9.2	102.1	2.0	108.0	6.7	95.8	7.0	104.9	2.2
9	99.6	1.9	103.3	7.2	96.4	-17.8	102.7	3.0	107.7	4.5	95.2	8.2	110.7	5.7
10	100.1	2.5	103.1	6.2	95.6	-7.5	104.0	2.6	108.3	5.0	96.7	7.0	108.2	3.9
11	99.7	2.6	103.2	3.6	99.3	-6.5	105.2	5.9	108.3	5.2	101.0	13.9	109.8	5.5
12	99.1	-0.6	105.9	3.8	96.8	8.4	103.7	1.7	107.8	2.1	95.9	6.1	109.2	6.3
28年1月	98.6	-1.4	104.0	5.9	93.9	-0.6	103.0	2.2	108.3	3.4	97.0	5.1	103.6	3.9
2	99.4	-0.6	100.8	5.4	94.6	-3.1	106.1	1.3	108.1	0.6	95.8	3.3	107.0	0.2
3	103.3	3.9	104.3	7.6	97.5	2.8	110.4	10.7	108.2	-1.1	100.0	9.8	108.7	0.0
4	100.8	2.0	105.6	4.9	101.7	1.9	102.1	0.5	108.8	2.1	96.2	0.7	107.1	0.0
5	100.3	-0.3	104.3	2.7	95.2	-0.2	103.2	-1.0	107.3	2.6	92.7	0.4	106.3	4.2
6	100.1	1.7	102.7	-2.1	97.8	4.9	105.4	0.2	108.8	3.0	96.6	3.6	107.8	-0.4
7	100.4	2.0	100.3	-5.2	97.5	4.3	104.0	-1.2	107.6	-1.5	103.0	7.6	109.6	2.1
8	100.9	1.2	100.7	-5.8	99.1	4.0	100.7	-1.4	107.3	-0.6	101.0	5.4	106.7	1.7

第 2 - 1 表 実質賃金指数（現金給与総額）

（平成 2 8 年 8 月分）

（事業所規模 5 人以上）

（平成 2 2 年 = 1 0 0）

区 分	調査産業計		建 設 業		製 造 業		電気・ガス業等		情報通信業		運輸業, 郵便業		卸売業, 小売業		金融業, 保険業	
	前年比		前年比		前年比		前年比		前年比		前年比		前年比		前年比	
平成23年	101.5	1.5	106.5	6.5	98.2	-1.8	90.0	-10.0	108.4	8.4	105.3	5.3	98.4	-1.6	102.9	2.9
24	99.1	-2.4	107.8	1.2	89.8	-8.6	94.4	4.9	102.3	-5.6	106.9	1.5	98.7	0.3	103.7	0.8
25	97.9	-1.2	112.6	4.5	91.6	2.0	97.5	3.3	111.2	8.7	110.9	3.7	92.6	-6.2	96.9	-6.6
26	101.0	3.2	113.3	0.6	98.7	7.8	90.4	-7.3	122.1	9.8	108.7	-2.0	98.8	6.7	105.6	9.0
27	103.3	2.3	115.1	1.6	99.6	0.9	88.4	-2.2	102.0	-16.5	98.9	-9.0	107.5	8.8	113.8	7.8
27年7月	116.4	2.4	126.0	1.9	126.6	-0.2	70.9	6.0	113.8	-20.1	106.0	0.3	158.6	14.4	96.3	-19.5
8	92.5	4.0	112.8	6.1	91.1	-3.1	68.3	2.1	73.1	-15.8	83.7	-5.5	103.2	5.8	89.9	5.4
9	86.0	0.6	100.9	-4.3	85.4	4.3	71.9	8.4	61.7	-32.0	83.9	-7.9	91.3	8.9	91.7	10.2
10	89.1	4.1	105.0	2.1	82.5	0.0	71.8	4.2	90.8	0.3	82.9	-12.5	101.6	19.7	85.7	1.9
11	90.1	3.6	111.1	3.1	84.4	-0.6	70.6	-0.3	67.0	-26.4	83.1	-11.0	97.6	7.4	105.1	25.0
12	186.2	3.2	179.4	-1.8	179.0	8.2	195.1	1.0	193.4	-21.4	169.4	-14.2	181.0	19.4	228.9	24.2
28年1月	88.1	0.7	100.6	-11.3	86.9	4.6	77.4	10.3	92.4	3.4	83.5	-4.6	90.8	0.7	75.5	-12.2
2	86.3	-1.6	103.1	-4.8	84.0	-3.6	74.2	10.6	86.3	-1.7	80.6	-8.1	91.6	2.7	76.8	-8.7
3	88.8	1.4	107.8	-2.4	84.1	-2.1	76.6	18.6	86.7	-3.6	84.8	-4.1	89.4	0.2	93.9	4.9
4	87.2	-0.3	100.0	-5.7	86.0	1.1	75.0	8.2	92.8	6.5	84.0	-5.0	93.0	1.5	77.8	-10.6
5	88.4	-0.1	95.9	-4.7	83.6	0.1	73.8	12.3	91.2	8.3	77.6	-7.9	92.2	3.7	138.8	-11.0
6	134.7	-4.2	121.6	13.2	116.4	-4.6	191.5	8.7	162.8	-12.7	128.4	-8.9	103.6	-3.4	152.4	-7.7
7	123.2	5.8	137.0	8.7	133.3	5.3	71.6	1.0	147.7	29.8	95.1	-10.3	161.5	1.8	101.3	5.2
8	95.0	2.7	147.1	30.4	96.2	5.6	71.2	4.2	82.6	13.0	81.9	-2.2	107.0	3.7	83.1	-7.6

区 分	学術研究等		宿泊業・飲食業等		生活関連サービス等		教育, 学習支援業		医療, 福祉		複合サービス事業		その他のサービス業	
	前年比		前年比		前年比		前年比		前年比		前年比		前年比	
平成23年	100.0	0.0	95.2	-4.8	101.7	1.7	92.2	-7.8	106.0	6.0	105.5	5.5	104.5	4.5
24	102.9	2.9	100.2	5.3	107.3	5.5	88.9	-3.6	99.6	-6.0	103.6	-1.8	97.0	-7.2
25	98.6	-4.2	97.6	-2.6	117.5	9.5	87.1	-2.0	96.5	-3.1	106.3	2.6	91.3	-5.9
26	98.2	-0.4	117.0	19.9	109.3	-7.0	88.1	1.1	94.4	-2.2	98.8	-7.1	95.4	4.5
27	74.8	-23.8	108.0	-7.7	93.4	-14.5	96.5	9.5	98.7	4.6	104.2	5.5	99.1	3.9
27年7月	88.8	-16.9	94.7	-14.1	99.9	-3.1	75.5	5.6	110.9	4.1	88.2	-12.1	111.3	2.1
8	64.4	-21.9	94.9	-5.9	89.4	-19.0	73.3	7.5	85.7	11.3	103.3	-2.7	105.8	12.1
9	64.0	-15.7	90.4	-17.5	87.4	-26.7	74.2	3.8	80.7	2.4	85.2	6.8	92.8	8.0
10	94.9	17.7	93.3	-12.0	83.8	-19.3	75.1	4.2	81.5	4.5	88.3	7.9	94.2	9.7
11	74.4	-9.4	93.8	-15.3	87.7	-14.7	75.8	11.3	85.5	8.4	96.4	19.3	94.6	11.2
12	120.6	-30.9	121.3	-31.5	115.2	2.5	216.4	8.3	190.4	4.3	181.8	21.2	145.1	-3.1
28年1月	65.9	-5.5	92.6	-14.3	89.2	-10.8	72.4	0.6	82.8	2.2	101.8	-2.9	106.1	26.9
2	68.0	17.4	89.1	-13.7	89.9	0.3	74.3	-2.9	82.8	-0.1	90.1	3.6	89.0	3.2
3	70.3	22.3	95.9	-9.8	92.4	1.1	77.0	6.6	84.0	1.6	97.6	6.3	91.7	4.4
4	68.5	16.9	95.6	-13.6	92.0	1.9	71.9	-3.5	82.4	0.6	89.3	4.3	87.8	2.9
5	65.5	13.7	94.2	-11.8	89.6	1.4	72.7	-4.6	81.7	3.0	95.9	8.2	86.3	5.6
6	128.8	42.8	107.7	-37.9	99.6	2.2	190.8	-2.8	126.6	-10.6	147.2	-1.9	124.4	2.4
7	90.4	1.8	102.6	8.3	124.9	25.0	73.4	-2.8	128.9	16.2	114.5	29.8	90.6	-18.6
8	70.1	8.9	96.5	1.7	98.9	10.6	70.4	-4.0	86.3	0.7	106.4	3.0	91.0	-14.0

第2-1表 実質賃金指数（現金給与総額）

（平成28年8月分）

（事業所規模30人以上）

（平成22年=100）

区分	調査産業計		建設業		製造業		電気・ガス業等		情報通信業		運輸業、郵便業		卸売業、小売業		金融業、保険業	
	前年比		前年比		前年比		前年比		前年比		前年比		前年比		前年比	
平成23年	101.3	1.3	109.0	9.0	97.3	-2.7	99.4	-0.6	101.2	1.2	104.1	4.1	97.5	-2.5	94.1	-5.9
24	100.4	-0.9	102.9	-5.6	89.2	-8.3	104.5	5.1	111.3	10.0	110.6	6.2	109.8	12.6	104.1	10.6
25	101.2	0.8	117.6	14.3	90.0	0.9	103.8	-0.7	118.9	6.8	110.3	-0.3	114.2	4.0	113.3	8.8
26	100.9	-0.3	113.2	-3.7	94.3	4.8	99.7	-3.9	125.1	5.2	102.3	-7.3	111.6	-2.3	115.7	2.1
27	102.2	1.3	94.7	-16.3	96.7	2.5	98.9	-0.8	122.9	-1.8	96.7	-5.5	103.7	-7.1	135.2	16.9
27年7月	108.0	-2.7	107.2	-14.4	122.0	0.6	78.2	3.6	130.5	-51.5	97.3	-4.0	112.5	-19.9	117.4	-0.7
8	88.9	4.8	99.1	16.0	87.5	3.4	74.4	-3.5	103.5	13.7	82.5	-0.2	98.1	-7.5	104.4	-2.5
9	84.5	2.2	84.8	3.9	82.3	6.7	79.7	4.9	79.3	-17.3	81.3	-4.7	93.9	2.2	99.0	6.5
10	85.8	3.4	86.5	2.4	78.8	0.9	78.2	-1.3	89.2	-4.1	81.5	-10.6	91.0	-1.0	96.2	2.7
11	87.2	2.6	102.6	19.2	78.9	-2.2	77.6	-5.6	93.2	-1.7	82.2	-9.5	94.2	-8.8	144.7	51.5
12	190.3	-0.1	127.8	-48.6	179.3	9.8	208.3	-4.9	283.3	0.9	175.6	-5.5	157.8	-11.9	184.0	-9.8
28年1月	87.4	3.7	94.8	-1.3	84.9	8.3	79.2	-2.7	94.6	-1.3	85.9	0.8	95.9	2.1	97.8	1.5
2	85.9	-0.1	88.2	0.3	81.5	-2.9	75.6	-1.7	93.1	-1.1	81.4	-0.5	95.5	4.4	99.6	1.6
3	87.7	3.1	87.1	2.6	81.7	-0.2	79.4	3.0	93.1	-1.1	82.1	0.4	94.4	2.6	106.6	6.4
4	86.1	-0.2	87.0	-8.9	83.4	1.6	78.5	-2.1	107.3	11.9	82.0	-5.5	96.7	1.4	99.6	-1.4
5	89.8	0.4	84.1	3.8	81.2	0.1	76.2	1.2	94.7	0.9	77.6	-4.6	95.4	2.7	262.2	-7.1
6	146.6	-2.7	87.5	4.3	116.7	-5.8	194.5	-2.3	212.3	-4.3	144.7	0.8	141.9	7.8	210.9	6.8
7	117.5	8.8	130.3	21.5	131.5	7.8	76.4	-2.3	156.3	19.8	91.6	-5.9	122.3	8.7	109.5	-6.7
8	89.7	0.9	111.2	12.2	87.0	-0.6	73.4	-1.3	90.6	-12.5	87.9	6.5	101.8	3.8	100.2	-4.0

区分	学術研究等		宿泊業・飲食業等		生活関連サービス等		教育、学習支援業		医療、福祉		複合サービス事業		その他のサービス業	
	前年比		前年比		前年比		前年比		前年比		前年比		前年比	
平成23年	98.8	-1.2	96.2	-3.8	99.0	-1.0	100.9	0.9	104.9	4.9	110.1	10.1	93.7	-6.3
24	97.4	-1.4	94.9	-1.4	117.4	18.6	99.6	-1.3	101.5	-3.2	99.9	-9.3	91.0	-2.9
25	98.8	1.4	95.7	0.8	123.5	5.2	97.2	-2.4	99.9	-1.6	95.3	-4.6	92.4	1.5
26	102.4	3.6	95.7	0.0	108.5	-12.1	98.2	1.0	98.5	-1.4	92.9	-2.5	93.7	1.4
27	100.0	-2.3	99.2	3.7	101.6	-6.4	101.7	3.6	102.1	3.7	97.9	5.4	97.6	4.2
27年7月	83.0	-41.7	102.3	-5.7	111.4	6.6	80.0	5.0	113.3	5.5	81.3	-14.3	93.6	10.5
8	75.1	-0.9	97.4	6.2	91.7	-7.4	77.6	3.5	87.7	11.4	92.2	1.0	93.6	-5.8
9	78.1	2.0	93.1	0.9	96.6	-30.2	78.1	4.3	82.8	1.7	79.8	9.3	90.0	6.3
10	168.4	119.3	93.0	4.5	92.6	-5.4	79.6	3.9	84.0	4.6	82.3	7.0	88.6	3.7
11	77.3	-2.3	94.2	-4.1	103.9	2.5	80.7	6.3	84.0	3.7	85.2	12.0	96.2	12.5
12	170.3	-27.7	137.4	19.7	143.1	30.2	225.5	3.9	204.0	5.6	185.7	19.0	145.6	7.0
28年1月	76.9	-1.8	94.0	5.0	92.5	-1.8	79.2	2.6	84.7	2.8	98.7	6.9	86.2	1.9
2	80.7	2.0	91.1	4.7	89.6	-2.8	81.6	1.2	84.7	-0.9	81.1	3.4	89.0	-0.7
3	80.1	0.9	96.3	7.5	94.3	2.5	84.8	10.8	87.3	2.6	93.5	9.4	93.5	1.4
4	79.6	1.8	95.2	4.3	96.3	-3.1	78.5	1.0	84.2	-1.6	81.2	1.9	89.9	3.2
5	80.0	3.5	94.3	2.6	91.7	0.8	79.1	-0.4	83.7	3.7	77.7	0.4	86.2	4.7
6	221.8	42.5	122.1	-1.2	115.8	3.8	208.0	-0.1	132.8	-11.5	158.0	2.1	128.5	0.1
7	78.0	-6.0	99.8	-2.4	115.7	3.9	79.6	-0.5	134.3	18.5	100.4	23.5	96.4	3.0
8	77.7	3.5	90.4	-7.2	101.0	10.1	76.5	-1.4	87.6	-0.1	95.2	3.3	94.3	0.7

第2-2表 実質賃金指数（きまって支給する給与）

（平成28年8月分）

（事業所規模5人以上）

（平成22年=100）

区 分	調査産業計		建設業		製造業		電気・ガス業等		情報通信業		運輸業、郵便業		卸売業、小売業		金融業、保険業	
	前年比		前年比		前年比		前年比		前年比		前年比		前年比		前年比	
平成23年	101.0	1.0	105.4	5.4	97.3	-2.7	91.0	-9.0	104.9	4.9	106.5	6.5	96.4	-3.6	101.4	1.4
24	99.3	-1.7	104.1	-1.2	92.7	-4.7	95.1	4.5	95.0	-9.4	107.7	1.1	97.4	1.0	102.7	1.3
25	98.0	-1.3	103.3	-0.8	94.2	1.6	99.2	4.3	101.7	7.1	111.9	3.9	91.4	-6.2	98.2	-4.4
26	99.4	1.4	104.4	1.1	98.5	4.6	93.5	-5.7	111.9	10.0	107.4	-4.0	97.4	6.6	104.8	6.7
27	101.3	1.9	109.0	4.4	98.8	0.3	91.2	-2.5	93.1	-16.8	98.9	-7.9	105.1	7.9	109.0	4.0
27年7月	102.7	2.2	104.8	-2.1	99.5	1.3	93.7	5.3	82.4	-22.7	97.4	-9.8	114.3	12.6	114.8	0.4
8	101.0	3.5	104.1	0.5	98.3	2.5	90.9	2.1	80.1	-22.2	95.6	-6.9	108.1	9.7	112.4	7.3
9	100.2	1.4	106.8	2.6	100.7	4.1	90.4	2.6	73.1	-30.8	96.0	-9.3	104.1	9.1	106.9	3.7
10	102.5	2.4	111.0	3.7	97.1	-0.4	95.3	3.9	103.7	-2.9	96.5	-12.5	111.1	15.8	107.1	2.2
11	102.1	1.9	111.6	4.2	97.8	-2.2	94.0	-0.1	79.4	-26.3	96.7	-11.0	109.8	11.6	108.8	3.5
12	102.9	1.8	111.0	4.8	100.3	0.4	93.8	2.1	81.6	-24.2	101.6	-7.9	107.1	9.1	115.9	10.5
28年1月	99.5	-0.9	102.7	-6.0	95.1	-0.4	102.3	10.1	109.3	5.3	97.2	-4.5	102.7	2.3	94.4	-12.3
2	100.5	-1.6	108.7	-3.9	97.6	-2.5	98.0	10.5	99.8	-3.9	93.9	-7.9	103.7	2.0	95.9	-8.8
3	100.9	0.3	103.5	-6.3	98.8	-0.8	97.6	13.8	102.3	-2.7	96.5	-2.1	101.1	1.5	104.5	-1.2
4	101.6	-0.1	105.4	-5.2	100.5	0.3	99.8	8.0	105.4	2.1	97.8	-5.0	105.0	1.7	97.3	-10.6
5	99.3	0.3	101.0	-4.7	97.2	0.2	98.3	12.5	107.5	8.0	90.3	-8.0	103.3	3.6	94.8	-10.2
6	100.9	-0.3	111.0	2.0	100.0	0.8	98.5	11.0	101.3	-1.0	92.7	-6.0	100.1	-1.5	91.8	-16.1
7	103.7	1.0	108.4	3.4	100.8	1.3	94.7	1.1	103.5	25.6	94.5	-3.0	111.8	-2.2	120.9	5.3
8	101.7	0.7	103.8	-0.3	100.8	2.5	92.8	2.1	97.8	22.1	89.6	-6.3	112.7	4.3	100.1	-10.9

区 分	学術研究等		宿泊業・飲食業等		生活関連サービス等		教育、学習支援業		医療、福祉		複合サービス事業		その他のサービス業	
	前年比		前年比		前年比		前年比		前年比		前年比		前年比	
平成23年	96.2	-3.8	99.6	-0.4	101.8	1.8	93.0	-7.0	106.6	6.6	105.1	5.1	100.4	0.4
24	102.3	6.3	104.8	5.2	109.0	7.1	90.2	-3.0	100.5	-5.7	101.9	-3.0	95.8	-4.6
25	102.7	0.4	101.9	-2.8	112.4	3.1	88.4	-2.0	98.1	-2.4	104.9	2.9	91.4	-4.6
26	96.1	-6.4	114.6	12.5	108.7	-3.3	87.7	-0.8	94.8	-3.4	96.1	-8.4	93.5	2.3
27	74.4	-22.6	108.4	-5.4	90.9	-16.4	95.5	8.9	98.0	3.4	100.2	4.3	99.1	6.0
27年7月	72.3	-23.9	97.7	-8.3	88.1	-15.9	96.6	8.4	99.5	4.6	100.8	6.3	100.5	7.7
8	73.8	-18.2	102.0	-6.1	87.7	-15.5	93.7	7.6	99.3	7.6	100.8	5.9	103.4	10.7
9	76.6	-16.5	97.8	-16.2	88.7	-19.9	94.9	3.7	97.0	4.2	99.0	6.2	104.1	9.5
10	78.7	-19.3	100.8	-12.0	86.9	-19.4	96.2	4.1	97.9	4.4	102.5	7.2	105.5	9.7
11	78.0	-17.1	101.4	-13.6	87.6	-17.9	97.0	11.4	98.8	4.6	103.5	9.9	102.9	7.7
12	79.2	-19.0	104.0	-15.2	88.3	-9.4	95.3	5.1	99.2	3.5	102.1	7.2	105.1	10.4
28年1月	79.8	-5.2	99.8	-14.6	92.4	-9.2	92.6	0.5	99.5	3.0	102.1	1.9	94.5	1.7
2	80.9	15.7	95.9	-14.2	93.2	0.3	95.0	-2.9	99.2	-0.2	102.8	2.8	99.8	3.5
3	82.5	18.5	100.3	-12.4	94.8	1.2	97.1	6.2	98.0	-1.1	107.0	8.4	101.6	4.3
4	82.9	16.8	102.7	-14.3	94.7	3.3	91.9	-3.5	99.1	3.0	102.0	2.5	98.4	3.0
5	78.3	12.3	101.9	-11.9	92.6	1.0	92.9	-4.6	98.2	3.8	102.4	5.7	96.8	5.7
6	78.8	13.2	101.0	-15.0	93.8	2.0	94.5	-3.8	101.1	3.2	102.1	3.3	101.5	7.1
7	84.2	16.5	101.7	4.1	103.6	17.6	93.1	-3.6	99.6	0.1	109.7	8.8	98.1	-2.4
8	83.1	12.6	103.2	1.2	100.7	14.8	90.1	-3.8	100.2	0.9	110.0	9.1	93.8	-9.3

第 2 - 2 表 実質賃金指数（きまって支給する給与）

（平成 2 8 年 8 月分）

（事業所規模 3 0 人以上）

（平成 2 2 年 = 1 0 0）

区 分	調査産業計		建 設 業		製 造 業		電気・ガス業等		情報通信業		運輸業、郵便業		卸売業、小売業		金融業、保険業	
	前年比		前年比		前年比		前年比		前年比		前年比		前年比		前年比	
平成23年	100.7	0.7	104.2	4.2	96.2	-3.8	100.5	0.5	97.3	-2.7	105.8	5.8	98.0	-2.0	93.0	-7.0
24	100.8	0.1	102.3	-1.8	92.2	-4.2	105.2	4.7	106.4	9.4	111.7	5.6	110.9	13.2	102.1	9.8
25	100.6	-0.2	102.9	0.6	93.3	1.2	105.3	0.1	112.4	5.6	110.9	-0.7	110.5	-0.4	108.9	6.7
26	98.9	-1.7	97.7	-5.1	94.5	1.3	103.3	-1.9	117.3	4.4	102.9	-7.2	107.4	-2.8	112.2	3.0
27	101.1	2.2	96.7	-1.0	96.5	2.1	102.4	-0.9	113.9	-2.9	98.4	-4.4	107.9	0.5	120.2	7.1
27年7月	101.6	2.6	94.3	-4.6	96.9	3.4	103.1	2.7	108.1	-5.6	96.9	-6.5	108.1	-2.8	126.1	8.9
8	100.6	4.0	94.6	-1.3	95.9	4.7	98.8	-3.5	107.1	-6.0	95.9	-3.1	109.2	4.1	124.1	2.6
9	100.6	3.2	95.2	3.9	98.5	6.4	98.5	-2.6	99.2	-17.3	94.8	-7.1	108.5	2.8	117.7	9.3
10	100.5	1.4	96.7	2.0	94.3	0.5	103.8	-1.2	111.6	-4.0	97.7	-10.4	105.1	-0.3	114.4	2.7
11	101.5	1.2	97.3	0.6	94.8	-2.0	103.1	-5.7	116.5	-1.9	98.5	-9.5	108.5	1.4	117.8	3.7
12	103.1	1.8	97.1	-5.0	97.5	-0.4	102.0	-3.9	115.8	-5.5	103.3	0.7	110.6	-1.0	127.4	13.0
28年1月	101.5	1.5	94.7	-3.2	93.8	0.4	104.2	-2.9	118.3	-1.2	102.9	1.0	109.8	1.3	116.3	1.4
2	102.1	-0.1	98.6	-0.1	96.2	-2.0	100.5	-1.7	116.4	-1.0	97.4	-0.6	109.5	3.8	118.3	1.5
3	103.0	2.1	97.8	2.6	97.7	0.9	99.5	-2.5	116.4	-1.1	95.2	0.0	109.0	2.6	126.8	6.5
4	102.5	0.2	97.6	-9.0	98.9	0.6	104.3	-2.2	118.3	-1.3	98.3	-5.5	111.7	1.5	118.5	-1.3
5	100.4	1.3	94.1	3.4	95.7	0.2	101.2	1.0	118.3	0.7	92.9	-4.5	109.1	2.1	118.2	0.4
6	102.4	1.4	98.1	4.3	98.4	1.0	100.6	-0.7	115.1	-0.6	96.6	0.1	108.7	0.8	119.2	-6.0
7	101.9	0.3	99.6	5.6	97.0	0.1	100.6	-2.4	128.0	18.4	94.9	-2.1	113.5	5.0	120.7	-4.3
8	101.1	0.5	98.2	3.8	96.8	0.9	97.4	-1.4	113.4	5.9	95.9	0.0	114.5	4.9	118.8	-4.3

区 分	学術研究等		宿泊業・飲食業等		生活関連サービス等		教育、学習支援業		医療、福祉		複合サービス事業		その他のサービス業	
	前年比		前年比		前年比		前年比		前年比		前年比		前年比	
平成23年	98.0	-2.0	97.4	-2.6	99.5	-0.5	99.9	-0.1	104.6	4.6	111.2	11.2	95.6	-4.4
24	93.8	-4.3	95.6	-1.8	116.4	17.0	99.3	-0.6	101.2	-3.3	96.1	-13.6	94.0	-1.7
25	96.0	2.3	96.3	0.7	114.5	-1.6	97.7	-1.6	99.3	-1.9	91.4	-4.9	95.7	1.8
26	96.3	0.3	94.8	-1.6	102.7	-10.3	96.8	-0.9	97.0	-2.3	87.0	-4.8	97.2	1.6
27	95.5	-0.8	97.8	3.2	93.0	-9.4	100.3	3.6	100.7	3.8	90.6	4.1	101.1	4.0
27年7月	92.6	-2.0	101.1	10.7	89.1	-12.1	101.7	5.2	102.0	5.2	90.0	4.2	100.1	3.0
8	93.0	-1.1	102.0	6.8	93.0	-7.4	98.6	3.6	101.0	6.4	91.2	7.7	98.6	2.3
9	93.9	-0.8	98.3	5.4	92.8	-16.8	99.2	4.3	99.8	4.2	90.9	9.1	103.7	6.1
10	96.6	1.5	98.3	4.7	94.0	-5.2	101.1	4.0	101.2	4.5	92.5	5.6	102.1	3.8
11	95.7	-0.9	99.3	1.2	96.0	-6.8	102.6	6.4	101.1	3.6	97.1	12.3	104.1	5.6
12	94.1	-3.8	101.6	0.9	94.0	9.8	101.0	3.1	101.8	2.3	93.3	5.9	104.7	7.1
28年1月	95.2	-2.0	99.1	5.0	93.8	-1.8	100.6	2.5	102.0	2.9	93.5	4.8	99.2	2.0
2	95.6	-2.4	96.2	4.8	91.0	-2.7	103.7	1.2	102.0	-0.7	92.4	3.4	102.6	-0.5
3	99.2	0.8	100.2	7.2	93.6	3.0	107.7	10.9	101.1	-1.4	97.3	10.3	104.7	1.0
4	98.7	1.9	100.5	4.3	97.7	2.0	99.8	1.0	101.4	1.4	91.3	1.0	103.5	3.1
5	96.4	0.6	99.5	2.5	92.9	0.7	100.5	-0.4	100.8	3.7	88.5	1.6	99.3	4.7
6	95.7	1.5	98.1	-1.6	93.5	5.2	102.5	0.6	103.0	3.4	92.9	5.0	100.7	0.5
7	96.7	4.4	95.3	-5.7	93.7	5.2	101.1	-0.6	100.9	-1.1	98.1	9.0	103.0	2.9
8	96.3	3.5	95.4	-6.5	97.5	4.8	97.1	-1.5	100.8	-0.2	96.7	6.0	99.8	1.2

第3-1表 労働時間指数（総実労働時間）

（平成28年8月分）

（事業所規模5人以上）

（平成22年=100）

区 分	調査産業計		建設業		製造業		電気・ガス業等		情報通信業		運輸業、郵便業		卸売業、小売業		金融業、保険業	
	前年比		前年比		前年比		前年比		前年比		前年比		前年比		前年比	
平成23年	100.2	0.2	99.8	-0.2	100.9	0.9	97.8	-2.2	103.5	3.5	101.4	1.4	97.7	-2.3	100.0	0.0
24	100.4	0.2	103.7	3.9	99.7	-1.2	99.8	2.0	97.3	-6.0	104.4	3.0	97.9	0.2	104.6	4.6
25	99.3	-1.1	102.6	-1.1	98.9	-0.8	98.4	-1.4	101.7	4.5	99.5	-4.7	98.2	0.3	103.3	-1.2
26	99.3	0.0	101.9	-0.7	100.6	1.7	97.9	-0.5	100.3	-1.4	96.7	-2.8	98.8	0.6	107.6	4.2
27	101.4	2.1	104.6	2.6	100.1	-0.5	100.3	2.5	88.7	-11.6	101.2	4.7	103.0	4.3	106.6	-0.9
27年7月	103.3	-0.3	104.8	-2.1	102.8	0.7	104.2	-5.4	87.9	-20.2	100.9	0.9	104.3	2.9	114.5	-2.1
8	98.2	2.0	100.4	3.0	94.5	3.4	93.6	-2.7	78.1	-17.9	98.4	0.5	103.2	6.0	101.1	0.9
9	101.5	1.7	109.0	5.6	102.5	3.2	94.2	-1.9	79.4	-16.5	100.2	1.1	102.0	1.8	101.7	-3.2
10	101.5	-0.7	105.8	0.6	96.2	-3.7	107.1	-1.7	97.8	-6.2	100.1	1.1	102.8	3.0	107.0	-6.7
11	102.4	3.6	109.2	6.7	103.8	-1.0	98.4	7.7	78.5	-15.7	97.8	2.6	105.3	3.5	102.9	4.9
12	101.9	1.3	107.3	6.1	102.7	-1.6	96.2	3.6	75.5	-23.0	106.2	5.3	103.7	0.4	106.4	-3.4
28年1月	93.2	-2.0	86.6	-7.3	88.4	-0.6	96.7	4.1	95.3	7.7	94.9	-4.9	96.6	-1.4	96.4	-5.5
2	101.0	-0.3	104.1	-4.2	102.2	-1.4	98.7	5.0	100.5	10.9	97.3	-2.1	101.7	-1.4	101.9	-1.1
3	101.8	-1.3	103.9	-3.5	100.7	-0.8	110.1	-1.4	103.8	6.7	97.7	-4.6	100.1	-1.3	108.1	-4.0
4	104.7	-0.9	107.8	4.5	107.1	0.7	104.9	-3.7	106.7	6.3	95.4	-10.6	105.1	-1.6	108.1	-6.0
5	96.0	-0.7	92.2	-3.3	93.4	-0.4	97.9	6.9	98.2	10.0	90.3	-8.9	97.0	-3.6	96.5	-0.7
6	104.3	-1.8	105.7	-4.1	103.1	-1.6	104.3	-5.9	102.8	1.5	97.8	-5.8	101.6	-2.8	110.6	-4.8
7	101.7	-1.5	101.0	-3.6	102.2	-0.6	100.2	-3.8	105.0	19.5	93.2	-7.6	104.7	0.4	107.0	-6.6
8	97.7	-0.5	96.6	-3.8	95.2	0.7	100.0	6.8	105.8	35.5	91.0	-7.5	100.2	-2.9	105.9	4.7

区 分	学術研究等		宿泊業・飲食業等		生活関連サービス等		教育、学習支援業		医療、福祉		複合サービス事業		その他のサービス業	
	前年比		前年比		前年比		前年比		前年比		前年比		前年比	
平成23年	104.2	4.2	102.7	2.7	98.4	-1.6	97.3	-2.7	101.9	1.9	96.7	-3.3	96.9	-3.1
24	111.0	6.5	107.6	4.8	115.0	16.9	98.5	1.2	96.0	-5.8	96.7	0.0	99.8	3.0
25	108.3	-2.4	101.5	-5.7	108.2	-5.9	94.4	-4.2	96.7	0.7	94.0	-2.8	102.6	2.8
26	110.4	1.9	101.5	0.0	119.4	10.4	90.6	-4.0	95.0	-1.8	92.8	-1.3	102.3	-0.3
27	97.0	-12.1	100.6	-0.9	103.2	-13.6	102.9	13.6	97.9	3.1	95.6	3.0	104.8	2.4
27年7月	95.6	-18.2	97.2	0.0	101.5	-19.4	104.9	4.6	101.3	1.2	104.2	6.0	105.5	-1.9
8	100.1	-2.6	106.1	6.2	100.7	-18.1	74.3	-9.5	99.9	4.7	96.4	0.4	105.9	5.8
9	97.5	-13.4	95.7	-7.7	102.8	-18.2	104.9	10.8	97.6	4.1	91.4	4.6	106.9	1.4
10	102.6	-12.1	99.3	-3.1	100.5	-21.1	116.0	13.0	95.1	-2.3	95.7	-1.4	107.3	0.7
11	102.2	-4.8	100.5	-3.6	101.4	-15.4	104.4	25.6	97.4	5.0	94.5	4.8	108.5	7.2
12	99.8	-14.7	100.6	-5.7	103.6	-4.6	98.8	13.6	95.0	1.3	98.0	5.8	108.9	4.6
28年1月	89.0	-9.9	94.9	-8.1	104.5	-2.4	96.2	6.7	90.7	-0.9	90.1	1.0	94.8	-6.1
2	97.4	11.2	90.5	-5.7	106.0	3.5	105.0	5.2	96.7	-1.6	93.7	4.8	105.5	0.2
3	97.2	-0.4	96.7	-3.8	109.0	7.3	113.9	6.3	96.2	-5.9	100.9	4.1	107.9	6.1
4	105.6	10.3	98.9	-3.9	111.6	6.8	108.3	-6.0	101.9	1.7	97.8	-4.3	102.2	-2.1
5	89.7	-2.7	98.4	-0.6	105.8	0.2	106.2	3.5	94.6	1.9	92.4	2.0	93.9	-0.6
6	96.8	3.0	96.0	-9.9	115.4	7.7	119.7	2.7	101.8	-1.1	102.1	3.8	107.4	0.1
7	102.1	6.8	96.9	-0.3	112.4	10.7	97.8	-6.8	99.5	-1.8	99.1	-4.9	103.8	-1.6
8	99.1	-1.0	99.2	-6.5	114.7	13.9	77.5	4.3	99.7	-0.2	96.5	0.1	99.9	-5.7

第3-1表 労働時間指数（総実労働時間）

（平成28年8月分）

（事業所規模30人以上）

（平成22年=100）

区分	調査産業計		建設業		製造業		電気・ガス業等		情報通信業		運輸業、郵便業		卸売業、小売業		金融業、保険業	
	前年比		前年比		前年比		前年比		前年比		前年比		前年比		前年比	
平成23年	99.4	-0.6	99.6	-0.4	100.9	0.9	99.2	-0.8	99.6	-0.4	100.2	0.2	97.2	-2.8	100.9	0.9
24	100.0	0.6	101.0	1.4	99.0	-1.9	100.8	1.6	98.3	-1.3	103.9	3.7	105.2	8.2	100.1	-0.8
25	99.3	-0.7	98.5	-2.5	98.2	-0.8	98.0	-2.8	103.4	5.2	100.5	-3.3	104.5	-0.7	102.9	2.8
26	98.4	-0.9	96.4	-2.1	98.6	0.4	96.5	-1.5	112.3	8.6	94.6	-5.9	103.7	-0.8	105.2	2.2
27	100.0	1.6	94.3	-2.2	98.3	-0.3	99.5	3.1	106.1	-5.5	96.6	2.1	103.8	0.1	108.9	3.5
27年7月	102.0	-0.5	91.2	-9.9	101.2	1.0	105.6	-1.5	111.0	-0.9	95.0	-2.6	103.9	-4.4	115.4	0.3
8	96.2	0.7	89.9	-7.9	92.2	3.7	92.4	-0.5	104.1	-9.9	95.8	0.2	106.1	4.3	108.2	13.4
9	101.0	4.0	99.2	9.9	100.4	3.3	94.6	1.1	103.9	-8.9	95.4	0.6	105.8	2.0	106.4	5.7
10	99.3	-1.4	95.3	-4.2	94.1	-4.1	108.3	1.1	101.4	-12.7	97.9	0.6	100.7	-2.9	107.6	-3.3
11	101.0	3.2	95.6	-1.0	101.3	-1.7	97.6	8.3	102.1	-14.8	95.6	3.8	105.5	1.0	109.0	12.5
12	100.9	1.6	99.1	2.6	100.1	-2.1	95.4	5.3	110.0	-4.3	105.6	8.6	106.1	-1.2	106.7	-0.2
28年1月	93.4	0.1	81.6	-8.5	87.0	-0.8	95.5	4.9	105.2	-2.7	92.4	1.1	100.5	0.1	100.3	0.4
2	100.3	1.2	98.5	-4.7	102.0	0.5	97.2	5.0	98.4	4.3	92.3	1.4	102.1	1.7	108.0	2.0
3	101.6	-0.5	99.2	4.5	100.1	0.0	112.0	1.7	109.6	-2.8	92.6	-1.2	102.0	2.1	114.4	2.9
4	104.2	-0.8	101.0	9.9	106.1	0.9	105.8	-1.6	109.5	-0.6	94.8	-6.9	107.2	0.0	110.5	-5.8
5	96.3	0.8	89.6	11.4	92.7	0.2	96.9	7.4	110.4	-0.7	91.4	-5.5	102.3	-0.8	101.2	3.0
6	103.4	-1.4	100.5	-1.2	101.9	-1.3	103.4	-5.3	102.7	-1.0	96.0	-3.4	104.7	-1.3	116.2	-3.4
7	100.8	-1.2	101.0	10.7	100.5	-0.7	99.0	-6.3	109.0	-1.8	95.3	0.3	106.1	2.1	107.8	-6.6
8	96.8	0.6	96.8	7.7	92.9	0.8	100.0	8.2	105.2	1.1	96.4	0.6	105.6	-0.5	106.5	-1.6

区分	学術研究等		宿泊業・飲食業等		生活関連サービス等		教育、学習支援業		医療、福祉		複合サービス事業		その他のサービス業	
	前年比		前年比		前年比		前年比		前年比		前年比		前年比	
平成23年	100.6	0.6	99.0	-1.0	81.0	-19.0	100.1	0.1	99.9	-0.1	103.0	3.0	100.0	0.0
24	108.2	7.6	96.2	-2.8	131.2	62.0	101.0	0.9	96.2	-3.7	96.9	-5.9	99.4	-0.6
25	113.0	4.4	97.2	1.0	135.5	3.3	101.1	0.1	94.5	-1.8	93.3	-3.7	103.8	4.4
26	113.0	0.0	98.1	0.9	133.4	-1.5	99.0	-2.1	93.0	-1.6	92.5	-0.9	109.4	5.4
27	101.3	-10.4	100.6	2.5	112.3	-15.8	108.4	9.5	97.2	4.5	94.6	2.3	106.4	-2.7
27年7月	107.4	-6.2	104.6	6.8	109.5	-22.9	108.1	-0.8	101.0	4.1	101.1	3.1	105.1	-6.2
8	99.5	-5.1	106.3	3.4	113.4	-20.0	76.7	-14.6	98.8	5.0	94.6	1.0	103.0	-6.0
9	96.9	-13.8	102.0	6.3	115.3	-18.4	111.6	12.6	97.1	7.6	92.0	5.0	107.4	-6.1
10	103.1	-7.9	101.1	5.2	112.5	-18.5	122.0	14.2	94.0	-2.4	96.3	-2.7	109.4	-4.7
11	102.5	-10.3	101.7	0.3	116.2	-18.8	110.6	21.8	95.9	6.3	93.5	8.1	109.2	0.0
12	95.2	-14.7	102.8	2.2	111.7	-0.1	104.8	11.0	93.8	1.5	97.9	2.6	112.4	-1.2
28年1月	97.5	-0.6	95.3	-1.2	108.5	-0.7	101.7	5.0	92.5	1.2	92.2	3.6	102.4	-4.8
2	97.8	-0.8	95.3	5.2	107.6	-4.4	110.9	8.8	96.2	-1.5	92.3	4.3	109.6	2.3
3	104.7	-4.9	100.2	2.5	109.0	1.8	120.0	2.5	97.0	-5.0	97.0	2.5	113.4	3.3
4	108.1	-2.6	100.6	1.5	118.7	-0.7	114.5	-3.9	100.7	-0.4	99.0	-5.2	106.1	2.9
5	97.3	2.3	98.7	-2.2	107.6	-2.4	112.0	1.8	93.8	2.7	87.7	1.6	100.8	5.1
6	104.4	6.4	96.9	-6.3	116.2	5.1	123.1	1.4	100.3	-1.9	97.5	0.7	107.0	-0.1
7	107.1	-0.3	91.0	-13.0	113.1	3.3	103.6	-4.2	98.7	-2.3	98.0	-3.1	108.4	3.1
8	103.8	4.3	93.0	-12.5	114.4	0.9	80.1	4.4	99.2	0.4	95.2	0.6	106.1	3.0

第3-2表 労働時間指数（所定内労働時間）

（平成28年8月分）

（事業所規模5人以上）

（平成22年=100）

区分	調査産業計		建設業		製造業		電気・ガス業等		情報通信業		運輸業、郵便業		卸売業、小売業		金融業、保険業	
	前年比		前年比		前年比		前年比		前年比		前年比		前年比		前年比	
平成23年	100.1	0.1	99.8	-0.2	100.0	0.0	98.4	-1.6	103.8	3.8	101.0	1.0	98.5	-1.5	100.5	0.5
24	100.4	0.3	105.7	5.9	98.9	-1.1	99.8	1.4	99.5	-4.1	102.9	1.9	98.2	-0.3	105.2	4.7
25	98.9	-1.5	102.5	-3.0	98.1	-0.8	97.6	-2.2	101.4	1.9	99.0	-3.8	97.8	-0.4	101.6	-3.4
26	99.0	0.1	101.6	-0.9	99.3	1.2	98.0	0.4	99.5	-1.9	98.7	-0.3	98.2	0.4	105.5	3.8
27	100.7	1.7	102.4	0.8	99.1	-0.2	100.8	2.9	90.1	-9.4	102.1	3.4	102.1	4.0	105.2	-0.3
27年7月	102.7	-1.3	103.9	-3.1	101.9	0.0	105.2	-5.5	88.8	-20.4	101.8	0.8	103.4	1.7	112.5	-3.4
8	97.9	1.7	100.8	3.7	93.4	2.6	95.1	-2.2	78.5	-17.8	101.6	3.0	102.2	4.8	98.8	-1.0
9	100.8	0.7	107.4	4.9	101.6	2.0	94.2	-2.0	80.8	-14.0	100.4	-0.3	101.5	1.0	99.9	-2.6
10	100.3	-2.2	101.8	-3.3	94.8	-5.8	106.6	-1.9	98.6	-5.4	101.1	-0.1	101.5	1.5	105.5	-7.4
11	101.5	2.7	105.4	3.8	102.6	-1.3	97.8	6.8	79.1	-14.8	99.0	0.6	104.3	2.7	101.0	4.6
12	100.3	0.4	104.3	4.2	100.5	-1.7	96.5	3.2	76.1	-20.9	103.0	1.9	102.7	0.0	104.7	-3.4
28年1月	92.6	-2.1	85.2	-6.9	87.2	-0.3	95.4	2.0	94.5	5.7	97.2	-4.1	95.9	-1.5	96.3	-4.7
2	100.5	0.0	102.6	-0.9	100.9	-1.6	98.8	3.6	99.2	7.4	99.8	-0.9	101.3	-1.1	101.1	-1.1
3	100.8	-1.7	101.4	-3.0	98.9	-1.7	108.4	-3.7	105.1	5.2	99.6	-3.5	98.7	-1.6	106.7	-4.0
4	103.8	-1.2	106.4	4.8	105.3	-0.6	103.2	-5.5	107.2	4.6	98.5	-7.9	103.2	-1.9	107.1	-5.9
5	95.3	-0.9	91.5	-1.7	91.3	-2.1	95.1	3.9	98.2	7.8	95.9	-5.6	95.7	-4.1	95.7	-0.4
6	103.9	-2.2	105.7	-4.6	102.0	-2.5	104.4	-7.2	104.2	0.6	100.9	-3.5	101.3	-3.0	110.1	-4.6
7	101.2	-1.5	100.3	-3.5	100.3	-1.6	100.1	-4.8	104.2	17.3	101.1	-0.7	102.5	-0.9	106.8	-5.1
8	97.4	-0.5	96.9	-3.9	93.1	-0.3	100.1	5.3	104.8	33.5	99.2	-2.4	97.6	-4.5	105.5	6.8

区分	学術研究等		宿泊業・飲食業等		生活関連サービス等		教育、学習支援業		医療、福祉		複合サービス事業		その他のサービス業	
	前年比		前年比		前年比		前年比		前年比		前年比		前年比	
平成23年	103.8	3.8	102.3	2.3	98.3	-1.7	97.7	-2.3	101.9	1.9	95.7	-4.3	97.1	-2.9
24	110.8	6.7	106.0	3.6	115.9	17.9	98.6	0.9	96.1	-5.7	96.5	0.8	101.1	4.1
25	106.5	-3.9	100.4	-5.3	107.0	-7.7	94.2	-4.5	96.6	0.5	94.2	-2.4	103.5	2.4
26	109.0	2.3	102.7	2.3	119.6	11.8	89.6	-4.9	95.3	-1.3	92.2	-2.1	102.9	-0.6
27	98.0	-10.1	102.0	-0.7	103.6	-13.4	98.4	9.8	98.0	2.8	94.3	2.3	105.9	2.9
27年7月	98.1	-17.1	98.7	-0.1	102.6	-18.6	101.4	1.8	101.5	0.7	103.7	5.0	105.6	-3.1
8	102.4	-0.3	105.1	4.9	101.2	-18.0	71.8	-11.8	100.1	4.5	95.6	-0.5	106.0	4.6
9	99.8	-11.0	97.5	-7.6	103.3	-18.3	99.7	7.2	97.8	3.5	90.1	4.3	106.0	-0.7
10	103.9	-9.7	100.7	-3.9	100.7	-20.9	109.8	8.8	94.9	-3.4	94.8	-1.8	108.2	0.5
11	103.8	-1.9	101.6	-3.3	101.9	-15.0	98.8	22.0	97.6	4.6	93.0	5.4	108.5	5.5
12	100.5	-13.4	101.4	-5.9	103.8	-4.4	93.9	10.0	94.9	1.2	96.6	6.5	108.2	3.1
28年1月	86.1	-12.5	94.6	-10.3	102.0	-4.5	92.5	5.7	90.9	-0.7	88.9	0.8	95.7	-6.9
2	93.5	7.1	90.9	-7.3	104.7	1.0	103.4	8.7	97.0	-1.5	92.2	4.8	106.3	0.2
3	94.1	-2.9	96.5	-5.6	107.9	5.4	109.1	4.9	96.8	-5.7	100.0	4.4	108.8	4.6
4	100.0	4.8	98.7	-5.6	111.4	6.2	103.3	-6.9	102.4	1.7	96.8	-2.8	101.5	-5.9
5	89.4	-4.3	96.6	-4.0	103.6	-1.3	100.9	3.8	94.8	2.0	90.9	2.4	94.6	-2.1
6	97.1	1.1	94.9	-12.5	115.4	7.7	113.4	2.3	102.2	-1.1	101.3	4.5	107.6	-2.9
7	101.1	3.1	96.6	-2.1	112.7	9.8	93.5	-7.8	99.6	-1.9	96.5	-6.9	103.4	-2.1
8	98.5	-3.8	98.9	-5.9	113.4	12.1	76.2	6.1	99.7	-0.4	94.9	-0.7	100.4	-5.3

第3-2表 労働時間指数（所定内労働時間）

（平成28年8月分）

（事業所規模30人以上）

（平成22年=100）

区 分	調査産業計		建設業		製造業		電気・ガス業等		情報通信業		運輸業、郵便業		卸売業、小売業		金融業、保険業	
	前年比		前年比		前年比		前年比		前年比		前年比		前年比		前年比	
平成23年	99.1	-0.9	98.7	-1.3	100.5	0.5	98.8	-1.2	99.5	-0.5	99.3	-0.7	97.4	-2.6	100.9	0.9
24	99.7	0.6	101.3	2.6	98.9	-1.6	98.5	-0.3	98.2	-1.3	101.6	2.3	103.6	6.4	99.8	-1.1
25	98.8	-0.9	97.8	-3.5	97.4	-1.5	96.6	-1.9	102.6	4.5	99.7	-1.9	102.7	-0.9	100.2	0.4
26	98.0	-0.8	97.6	-0.2	97.4	0.0	95.5	-1.1	109.6	6.8	98.4	-1.3	101.9	-0.8	100.4	0.2
27	99.7	1.7	97.4	-0.2	97.3	-0.1	98.1	2.7	103.3	-5.7	102.9	4.6	101.7	-0.2	102.7	2.3
27年7月	102.1	-0.5	95.7	-7.5	100.5	0.7	105.7	-0.8	109.4	-1.5	101.8	0.3	102.5	-4.8	108.3	-1.7
8	96.2	0.8	93.7	-7.0	91.1	3.1	91.9	-0.9	101.9	-11.1	104.0	4.3	103.8	3.6	101.1	10.7
9	100.9	3.6	103.6	10.8	99.7	2.3	92.2	0.1	102.3	-7.1	102.2	2.9	103.8	1.6	100.8	5.3
10	98.9	-2.4	98.4	-4.2	93.0	-5.6	105.2	0.9	99.5	-11.6	105.0	1.4	98.4	-3.9	101.9	-3.7
11	100.5	3.0	98.0	0.7	100.5	-1.6	95.0	7.2	99.5	-13.9	100.8	2.8	103.1	0.0	102.7	12.5
12	99.2	1.0	101.1	4.9	98.7	-1.8	93.5	4.1	108.1	-3.9	103.3	2.5	103.4	-1.2	100.2	-0.6
28年1月	92.5	-0.1	80.5	-9.3	85.7	-0.8	93.4	4.1	102.3	-1.6	98.1	0.1	97.8	-0.6	95.3	0.7
2	100.1	1.3	99.9	-3.7	100.6	0.3	96.3	4.1	95.6	5.5	99.7	1.1	100.1	1.1	102.8	2.2
3	101.0	-0.9	101.6	4.6	97.8	-1.2	107.9	-0.5	108.0	-1.3	99.3	-1.3	99.5	1.5	107.6	3.3
4	103.7	-1.1	106.0	9.5	104.0	-0.3	101.7	-4.1	106.6	0.9	102.3	-5.6	104.5	-0.8	105.1	-5.9
5	95.5	0.3	92.9	10.5	90.2	-1.4	92.9	5.6	107.4	-0.6	99.2	-5.0	99.6	-1.0	96.1	3.6
6	103.3	-1.7	106.5	-0.8	100.4	-2.2	101.3	-6.7	101.4	0.7	103.7	-3.4	102.8	-1.5	111.3	-2.4
7	100.3	-1.8	104.4	9.1	98.8	-1.7	96.8	-8.4	106.4	-2.7	103.1	1.3	103.2	0.7	102.3	-5.5
8	96.4	0.2	98.1	4.7	90.7	-0.4	98.0	6.6	103.8	1.9	104.6	0.6	101.7	-2.0	101.5	0.4

区 分	学術研究等		宿泊業・飲食業等		生活関連サービス等		教育、学習支援業		医療、福祉		複合サービス事業		その他のサービス業	
	前年比		前年比		前年比		前年比		前年比		前年比		前年比	
平成23年	98.8	-1.2	97.9	-2.1	82.1	-17.9	99.4	-0.6	99.7	-0.3	101.8	1.8	98.7	-1.3
24	106.0	7.3	94.9	-3.1	130.0	58.3	100.2	0.8	96.3	-3.4	99.1	-2.7	100.7	2.0
25	110.1	3.9	98.1	3.4	133.0	2.3	98.0	-2.2	94.9	-1.5	95.3	-3.8	105.1	4.4
26	111.0	0.8	99.2	1.1	130.4	-2.0	93.5	-4.6	93.6	-1.4	94.1	-1.3	110.0	4.7
27	101.4	-8.6	100.9	1.7	110.1	-15.6	100.2	7.2	97.3	4.0	95.2	1.2	108.1	-1.7
27年7月	110.3	-4.3	104.5	5.1	108.8	-21.8	101.0	-2.3	101.0	3.5	102.4	1.7	107.4	-4.8
8	102.2	-1.8	105.6	2.2	110.4	-19.9	71.5	-16.2	99.1	4.8	95.9	-0.9	103.8	-5.8
9	98.4	-12.7	102.4	4.4	113.3	-18.1	103.2	10.6	97.3	6.8	92.1	4.2	108.5	-5.8
10	102.6	-8.7	101.2	3.2	109.0	-19.2	112.5	11.7	94.3	-3.1	97.2	-3.0	111.4	-3.7
11	103.0	-9.2	100.8	-1.2	114.4	-17.9	101.8	20.3	96.1	6.0	93.6	8.1	110.6	0.4
12	96.5	-12.6	102.3	0.9	109.7	0.8	96.6	9.5	93.3	1.1	98.0	3.2	112.4	-1.0
28年1月	97.3	0.2	95.1	-2.8	103.1	1.0	94.0	4.6	92.3	1.3	92.5	2.7	102.2	-4.7
2	97.9	1.2	95.6	3.9	106.3	-5.1	106.0	14.1	96.4	-1.3	92.3	3.7	109.3	0.7
3	105.4	0.1	100.1	1.7	108.1	1.6	111.6	1.9	97.4	-5.0	98.1	2.9	114.8	3.5
4	105.2	-3.2	100.6	0.8	117.1	-0.9	105.5	-4.8	100.9	-0.6	100.3	-2.2	108.4	1.3
5	97.2	1.7	98.3	-3.2	104.2	-3.0	103.0	2.3	93.2	2.4	88.2	0.6	102.4	4.5
6	105.7	5.8	96.8	-6.8	115.4	5.4	112.7	1.2	100.7	-1.9	98.6	0.2	109.4	-1.4
7	107.4	-2.6	91.5	-12.4	111.8	2.8	95.4	-5.5	98.6	-2.4	98.5	-3.8	110.2	2.6
8	104.6	2.3	93.4	-11.6	109.8	-0.5	75.6	5.7	99.0	-0.1	96.4	0.5	108.9	4.9

第3-3表 労働時間指数（所定外労働時間）

（平成28年8月分）

（事業所規模5人以上）

（平成22年=100）

区 分	調査産業計		建設業		製造業		電気・ガス業等		情報通信業		運輸業, 郵便業		卸売業, 小売業		金融業, 保険業	
	前年比		前年比		前年比		前年比		前年比		前年比		前年比		前年比	
平成23年	101.7	1.7	100.0	0.0	113.4	13.4	87.0	-13.0	102.9	2.9	104.4	4.4	74.8	-25.2	89.3	-10.7
24	98.2	-3.4	68.3	-31.7	112.4	-0.9	99.4	14.3	67.4	-34.5	111.3	6.6	88.4	18.2	96.1	7.6
25	105.5	7.4	106.3	55.6	113.0	0.5	110.1	10.8	100.9	49.7	98.9	-11.1	109.0	23.3	155.1	61.4
26	102.9	-2.5	108.0	1.6	120.7	6.8	95.1	-13.6	106.3	5.4	82.1	-17.0	117.0	7.3	167.6	8.1
27	112.4	9.2	144.1	33.4	116.4	-3.6	91.3	-4.0	68.5	-35.6	92.5	12.7	129.5	10.7	139.3	-16.9
27年7月	111.5	16.5	120.5	10.2	116.8	7.4	89.0	-2.8	73.2	-14.2	92.1	2.1	131.3	43.2	159.1	30.9
8	102.6	8.7	93.2	-12.0	111.9	12.5	68.3	-13.9	69.0	-20.3	74.5	-17.3	131.3	40.3	150.0	35.5
9	112.8	19.6	138.6	16.4	116.8	19.9	93.9	-0.3	59.2	-43.6	95.8	11.3	116.7	27.5	142.4	-20.6
10	121.8	31.0	177.3	66.8	117.8	23.7	115.9	4.4	83.1	-17.9	90.8	9.3	143.8	50.9	140.9	5.5
11	117.9	19.0	177.3	52.2	122.8	2.7	108.5	24.7	66.2	-28.4	87.0	16.6	137.5	33.4	143.9	0.8
12	129.5	15.0	161.4	36.7	135.6	-0.7	90.2	9.6	64.8	-44.9	123.4	29.8	131.3	6.9	143.9	-8.6
28年1月	103.8	1.2	112.5	-10.8	106.9	-2.7	119.5	42.1	98.6	36.0	77.0	-11.1	118.8	1.8	100.0	-18.5
2	109.0	-4.5	130.7	-35.0	122.8	0.8	96.3	38.6	108.5	65.6	78.2	-11.0	114.6	-8.3	121.2	-1.2
3	117.9	5.7	148.9	-9.6	128.7	11.1	139.0	44.3	82.4	31.4	82.4	-12.1	139.6	3.1	137.9	-5.2
4	120.5	4.4	133.0	-1.6	134.7	16.3	132.9	26.7	93.7	30.5	72.0	-29.5	160.4	5.5	131.8	-7.4
5	107.7	3.8	104.5	-22.7	125.7	22.0	145.1	56.5	91.5	42.7	51.0	-36.2	133.3	6.6	115.2	-5.0
6	110.3	4.9	105.7	6.9	120.8	10.9	103.7	26.9	80.3	15.2	74.5	-22.2	110.4	1.9	121.2	-11.1
7	110.3	-1.1	114.8	-4.7	130.7	11.9	102.4	15.1	107.0	46.2	38.9	-57.8	168.8	28.6	113.6	-28.6
8	102.6	0.0	92.0	-1.3	126.7	13.2	98.8	44.7	110.6	60.3	35.6	-52.2	177.1	34.9	115.2	-23.2

区 分	学術研究等		宿泊業・飲食業等		生活関連サービス等		教育, 学習支援業		医療, 福祉		複合サービス事業		その他のサービス業	
	前年比		前年比		前年比		前年比		前年比		前年比		前年比	
平成23年	110.8	10.8	112.3	12.3	53.6	-46.4	92.0	-8.0	101.2	1.2	134.6	34.6	98.0	-2.0
24	112.8	1.8	146.5	30.5	137.3	156.2	102.1	11.0	92.8	-8.3	110.8	-17.7	69.0	-29.6
25	134.3	19.1	118.7	-19.0	227.2	65.5	94.8	-7.1	101.9	9.8	93.1	-16.0	75.3	9.1
26	131.1	-2.4	68.1	-42.6	172.9	-23.9	90.4	-4.6	85.7	-15.9	121.7	30.7	79.6	5.7
27	79.2	-39.6	68.0	-0.1	143.5	-17.0	186.3	106.1	91.0	6.2	150.6	23.7	74.5	-6.4
27年7月	54.1	-43.5	62.8	8.1	107.4	-41.9	170.3	110.8	95.0	18.5	130.0	57.8	87.4	19.7
8	60.0	-41.7	132.6	64.9	137.0	-20.4	120.3	78.0	92.5	12.8	132.5	37.6	87.4	25.9
9	58.8	-50.5	53.5	-7.4	137.0	-11.3	202.7	73.8	87.5	23.6	145.0	10.4	102.7	44.2
10	80.0	-41.9	65.1	27.9	148.1	-23.4	231.1	99.7	102.5	45.4	135.0	4.9	79.3	3.4
11	75.3	-41.9	76.7	6.4	133.3	-26.0	209.5	78.1	87.5	11.3	155.0	-7.8	91.0	36.4
12	87.1	-32.6	83.7	18.1	151.9	-6.4	189.2	107.5	100.0	7.5	155.0	-8.8	100.9	29.9
28年1月	135.3	30.7	104.7	104.5	270.4	52.1	166.2	18.3	82.5	-10.8	140.0	5.7	68.5	8.6
2	160.0	74.3	83.7	89.4	222.2	114.3	135.1	-28.1	85.0	-8.1	157.5	6.8	78.4	-1.1
3	145.9	36.2	104.7	73.1	218.5	78.8	204.1	24.8	75.0	-9.1	142.5	0.0	80.2	39.0
4	195.3	95.3	107.0	70.4	181.5	22.6	201.4	3.5	82.5	0.0	140.0	-32.5	94.6	114.5
5	92.9	29.4	144.2	129.6	263.0	39.2	206.8	1.3	90.0	0.0	155.0	-6.1	71.2	31.6
6	90.6	48.0	125.6	107.6	181.5	8.9	239.2	7.9	85.0	-2.9	137.5	-14.1	88.3	88.7
7	116.5	115.3	104.7	66.7	163.0	51.8	178.4	4.8	97.5	2.6	202.5	55.8	91.9	5.1
8	108.2	80.3	109.3	-17.6	233.3	70.3	101.4	-15.7	100.0	8.1	165.0	24.5	77.5	-11.3

第3-3表 労働時間指数（所定外労働時間）

（平成28年8月分）

（事業所規模30人以上）

（平成22年=100）

区分	調査産業計		建設業		製造業		電気・ガス業等		情報通信業		運輸業、郵便業		卸売業、小売業		金融業、保険業	
	前年比		前年比		前年比		前年比		前年比		前年比		前年比		前年比	
平成23年	105.0	5.0	111.2	11.2	105.8	5.8	105.7	5.7	102.6	2.6	106.1	6.1	96.8	-3.2	93.4	-6.6
24	105.5	0.5	100.0	-10.1	102.3	-3.3	142.7	35.0	97.3	-5.2	111.8	5.4	150.6	55.6	99.7	6.7
25	109.5	3.8	109.2	9.2	112.1	9.6	124.2	-13.0	105.6	8.5	95.9	-14.2	155.6	3.3	215.3	115.9
26	106.0	-3.2	86.2	-21.1	117.0	4.4	115.9	-6.7	134.1	27.0	64.3	-33.0	155.4	-0.1	329.6	53.1
27	106.6	0.6	55.1	-36.1	112.5	-3.8	126.5	9.1	132.6	-1.1	56.2	-12.6	163.1	5.0	360.1	9.3
27年7月	101.1	-1.2	32.8	-59.4	111.5	3.2	102.8	-13.1	125.7	14.4	51.8	-21.8	140.5	4.9	405.9	36.9
8	97.7	-0.1	41.0	-40.9	108.0	9.0	100.0	0.4	124.3	8.1	44.0	-30.5	175.7	23.2	400.0	69.2
9	104.5	10.7	42.6	-29.0	110.6	13.1	138.9	13.8	117.6	-22.7	52.1	-15.1	162.2	9.0	335.3	-2.9
10	106.8	13.3	54.9	-20.5	109.7	14.5	168.1	6.7	118.2	-19.9	52.1	-7.0	167.6	18.8	344.1	0.7
11	110.2	5.1	64.8	-29.9	112.4	-4.7	145.8	24.2	126.4	-22.2	61.5	17.4	178.4	21.1	367.6	-12.8
12	129.5	9.0	73.8	-26.8	120.4	-4.8	131.9	22.9	127.0	-2.3	116.0	77.9	189.2	0.8	376.5	-12.6
28年1月	108.0	2.2	96.7	1.7	106.2	-0.8	134.7	18.3	133.1	-10.1	55.3	12.9	186.5	16.9	305.9	-2.8
2	103.4	-2.2	80.3	-19.1	122.1	3.7	113.9	22.3	125.0	-3.6	45.1	6.4	159.5	15.7	320.6	-0.9
3	112.5	5.3	68.9	2.5	131.0	13.9	188.9	33.3	123.6	-14.9	49.4	-0.8	178.4	15.8	394.1	-1.5
4	113.6	6.4	36.9	28.6	134.5	13.4	184.7	38.6	137.2	-12.1	47.1	-20.3	189.2	18.6	332.4	-4.2
5	111.4	8.9	46.7	42.4	126.5	18.1	173.6	32.9	139.2	-0.9	42.0	-12.3	183.8	1.5	311.8	-3.6
6	106.8	4.4	22.1	-20.8	123.9	11.1	141.7	20.0	112.8	-14.4	47.1	-2.3	159.5	5.4	317.6	-16.9
7	109.1	7.9	57.4	75.0	124.8	11.9	140.3	36.5	133.1	5.9	45.9	-11.4	197.3	40.4	332.4	-18.1
8	104.5	7.0	80.3	95.9	123.9	14.7	137.5	37.5	116.9	-6.0	44.4	0.9	232.4	32.3	311.8	-22.1

区分	学術研究等		宿泊業・飲食業等		生活関連サービス等		教育、学習支援業		医療、福祉		複合サービス事業		その他のサービス業	
	前年比		前年比		前年比		前年比		前年比		前年比		前年比	
平成23年	124.7	24.7	121.2	21.2	35.8	-64.2	125.2	25.2	104.4	4.4	126.3	26.3	120.5	20.5
24	132.5	6.3	131.3	8.3	195.8	446.9	123.8	-1.1	95.5	-8.5	58.9	-53.4	77.8	-35.4
25	144.0	8.7	90.7	-30.9	232.7	18.8	200.2	61.7	88.4	-7.4	58.6	-0.5	83.0	6.7
26	133.7	-7.2	84.0	-7.4	230.4	-1.0	286.7	43.2	79.1	-10.5	64.6	10.2	94.6	14.0
27	99.8	-25.4	100.9	20.1	225.6	-2.1	446.0	55.6	96.3	21.7	83.1	28.6	80.8	-14.6
27年7月	74.8	-31.3	114.3	46.4	159.3	-30.1	400.0	65.2	102.3	21.2	76.7	41.3	72.7	-23.6
8	69.3	-38.4	126.8	33.3	259.3	-3.1	290.9	68.6	93.0	8.5	72.2	71.5	86.4	-8.5
9	78.7	-29.7	100.0	48.4	218.5	-3.4	457.6	73.0	93.0	36.8	90.0	23.5	87.1	-9.3
10	107.1	-2.8	105.4	53.2	281.5	23.5	515.2	98.6	86.0	17.5	80.0	3.1	79.5	-17.9
11	96.9	-22.2	126.8	41.5	211.1	-19.9	472.7	36.7	90.7	8.1	90.0	9.5	85.6	-6.4
12	79.5	-36.2	119.6	38.4	214.8	4.0	442.4	50.2	114.0	14.1	94.4	-4.5	102.3	-4.3
28年1月	98.4	-8.8	105.4	40.5	351.9	-17.4	415.2	7.9	102.3	-2.3	86.7	25.8	95.5	-5.9
2	96.1	-18.6	96.4	45.8	181.5	16.6	312.1	-34.0	90.7	-9.3	92.2	16.9	103.0	22.5
3	96.1	-41.0	110.7	21.5	166.7	4.6	463.6	8.5	86.0	-5.2	77.8	-4.1	89.4	0.9
4	140.2	3.5	108.9	19.5	207.4	5.7	484.8	4.6	97.7	10.5	75.6	-43.8	74.2	34.2
5	97.6	9.7	114.3	20.8	266.7	7.5	481.8	-1.9	116.3	11.1	76.7	25.5	75.8	13.6
6	89.0	14.1	107.1	7.1	170.4	-4.2	548.5	2.9	90.7	2.6	77.8	11.1	74.2	24.1
7	103.1	37.8	85.7	-25.0	188.9	18.6	439.4	9.9	104.7	2.3	87.8	14.5	81.1	11.6
8	94.5	36.4	89.3	-29.6	322.2	24.3	263.6	-9.4	107.0	15.1	74.4	3.0	69.7	-19.3

第4表 常用雇用指数 (平成28年8月分)

(事業所規模5人以上)

(平成22年=100)

区分	調査産業計		建設業		製造業		電気・ガス業等		情報通信業		運輸業、郵便業		卸売業、小売業		金融業、保険業	
	前年比		前年比		前年比		前年比		前年比		前年比		前年比		前年比	
平成23年	100.0	0.0	97.5	-2.5	94.7	-5.3	140.1	40.1	114.4	14.4	98.7	-1.3	104.1	4.1	103.2	3.2
24	107.3	7.3	86.2	-11.6	83.7	-11.6	273.4	95.1	114.1	-0.3	108.0	9.4	118.6	13.9	100.7	-2.4
25	108.2	0.8	86.3	0.1	81.0	-3.2	219.6	-19.7	117.3	2.8	120.3	11.4	120.0	1.2	97.6	-3.1
26	107.2	-0.9	83.2	-3.6	76.4	-5.7	249.4	13.6	125.5	7.0	123.5	2.7	115.8	-3.5	98.6	1.0
27	108.7	1.4	80.4	-3.4	86.7	13.5	281.1	12.7	134.0	6.8	124.8	1.1	111.9	-3.4	115.4	17.0
27年7月	109.3	1.6	80.4	-2.1	87.5	10.8	283.8	0.3	133.2	-3.9	126.2	2.2	113.1	0.2	116.6	16.1
8	108.9	0.6	80.2	-3.1	87.3	11.1	283.8	0.3	127.0	-7.7	126.5	3.3	111.9	-4.0	116.1	14.4
9	108.9	1.9	79.8	-4.3	87.1	20.8	281.7	0.3	133.3	-0.7	126.0	2.1	113.1	-2.5	114.8	13.7
10	108.5	1.7	79.9	-5.3	87.2	21.1	281.3	0.2	138.2	3.9	125.8	1.1	110.9	-3.7	112.7	12.1
11	108.3	1.8	79.3	-6.2	85.2	19.0	281.3	0.2	144.3	8.5	125.8	1.5	111.6	-2.2	113.5	13.2
12	108.1	2.4	78.7	-6.3	85.2	19.2	281.3	0.2	143.7	8.2	126.8	2.8	112.3	0.4	111.4	10.4
28年1月	108.1	-0.7	78.7	-1.3	84.5	-2.4	281.1	0.2	143.7	8.2	128.0	3.6	110.8	-0.8	111.1	-5.1
2	108.1	-0.6	78.7	-2.5	83.9	-3.0	279.5	0.4	143.6	7.6	130.5	6.4	110.9	-0.5	110.8	-5.1
3	107.3	-0.4	77.9	-4.1	83.4	-3.6	278.3	1.4	146.4	15.5	128.0	5.0	110.2	-0.3	110.7	-4.9
4	109.1	0.3	79.1	-3.7	85.3	-2.3	281.1	-0.2	146.4	12.1	127.6	4.0	111.1	-0.5	117.7	1.6
5	109.2	0.3	79.1	-2.3	85.2	-1.6	282.6	0.3	153.1	15.5	130.3	4.7	111.6	-0.5	117.3	0.3
6	109.4	0.2	80.5	-0.9	84.7	-3.5	284.5	0.3	156.3	18.2	131.5	4.6	111.5	-0.8	111.5	-4.8
7	109.5	0.2	81.0	0.7	85.0	-2.9	284.5	0.2	156.3	17.3	130.0	3.0	110.4	-2.4	106.3	-8.8
8	109.7	0.7	82.3	2.6	85.1	-2.5	284.2	0.1	156.9	23.5	130.8	3.4	110.2	-1.5	106.5	-8.3

区分	学術研究等		宿泊業・飲食業等		生活関連サービス等		教育、学習支援業		医療、福祉		複合サービス事業		その他のサービス業	
	前年比		前年比		前年比		前年比		前年比		前年比		前年比	
平成23年	109.5	9.5	92.4	-7.6	106.0	6.0	97.4	-2.6	102.0	2.0	98.3	-1.7	101.5	1.5
24	156.4	42.8	80.6	-12.8	105.5	-0.5	107.9	10.8	125.0	22.5	137.3	39.7	135.7	33.7
25	155.5	-0.6	78.0	-3.2	99.3	-5.9	107.8	-0.1	131.4	5.1	134.3	-2.2	137.5	1.3
26	157.6	1.4	77.3	-0.9	91.0	-8.4	107.7	-0.1	135.7	3.3	133.0	-1.0	139.9	1.7
27	148.1	-6.0	75.0	-3.0	81.6	-10.3	103.9	-3.5	137.1	1.0	132.3	-0.5	140.3	0.3
27年7月	144.3	-11.9	76.4	-0.5	81.1	-14.7	103.1	-3.5	137.8	1.9	130.1	-3.9	141.5	1.9
8	144.3	-11.4	76.4	-1.0	81.9	-12.3	102.8	-4.3	137.8	1.8	131.5	-3.0	141.1	1.7
9	144.7	-9.7	73.8	-5.1	83.6	-9.9	102.8	-4.7	137.7	1.2	132.9	-0.9	140.2	0.8
10	143.1	-10.8	72.5	-6.7	83.5	-10.0	103.0	-4.6	137.8	1.7	134.4	0.6	141.3	1.8
11	143.4	-10.7	72.4	-6.0	84.6	-8.3	103.0	-4.5	137.3	0.8	134.5	1.0	141.1	1.8
12	145.2	-9.4	71.6	-6.4	83.9	2.3	103.0	-3.6	137.1	0.1	133.7	0.6	138.9	0.3
28年1月	145.0	-5.1	71.4	-8.2	81.8	4.1	103.0	-3.8	138.9	1.8	134.6	2.4	140.5	0.6
2	146.3	-3.4	69.3	-9.1	82.5	3.8	103.2	-4.0	140.4	3.0	133.6	0.8	138.2	-1.1
3	146.2	-2.2	68.5	-9.3	84.7	4.2	101.0	-4.1	140.3	4.8	131.7	0.4	135.7	-1.9
4	146.5	-0.9	68.3	-10.4	89.3	10.8	100.6	-1.9	146.3	6.1	137.4	2.0	130.4	-6.1
5	147.5	-4.7	69.8	-7.4	89.1	11.1	100.6	-2.2	144.6	5.2	136.6	5.3	128.5	-9.5
6	150.1	-3.4	70.8	-6.1	90.6	12.1	101.5	-1.6	144.5	5.2	135.9	4.2	129.4	-8.4
7	151.1	4.7	72.1	-5.6	90.1	11.1	101.8	-1.3	144.6	4.9	137.1	5.4	136.5	-3.5
8	150.1	4.0	74.0	-3.1	91.2	11.4	102.3	-0.5	143.8	4.4	134.8	2.5	136.9	-3.0

第4表 常用雇用指数 (平成28年8月分)

(事業所規模30人以上)

(平成22年=100)

区分	調査産業計		建設業		製造業		電気・ガス業等		情報通信業		運輸業, 郵便業		卸売業, 小売業		金融業, 保険業	
		前年比		前年比		前年比		前年比		前年比		前年比		前年比		前年比
平成23年	98.1	-1.9	99.3	-0.7	94.1	-5.9	101.9	1.9	95.5	-4.5	97.2	-2.8	101.2	1.2	103.5	3.5
24	103.4	5.4	92.7	-6.6	80.3	-14.7	165.4	62.3	63.9	-33.1	99.3	2.2	106.1	4.8	120.3	16.2
25	103.2	-0.2	90.6	-2.3	77.8	-3.1	170.2	2.9	56.7	-11.3	100.8	1.5	106.4	0.3	124.6	3.6
26	101.3	-1.8	88.1	-2.8	72.6	-6.7	168.0	-1.3	47.0	-17.1	103.8	3.0	105.4	-0.9	124.3	-0.2
27	103.2	1.9	77.2	-12.4	82.5	13.6	167.3	-0.4	44.6	-5.1	103.4	-0.4	100.5	-4.6	178.3	43.4
27年7月	104.2	3.0	78.5	-10.2	83.6	9.9	169.4	0.5	44.6	-5.9	105.2	3.0	103.4	4.8	179.5	45.8
8	104.0	1.4	78.1	-11.7	83.5	10.2	169.4	0.5	44.4	-7.1	104.8	1.8	102.3	-4.4	178.0	40.5
9	103.5	3.6	77.6	-12.3	83.3	24.0	167.8	0.5	44.5	-5.5	102.9	-0.3	102.0	-4.3	178.8	41.1
10	103.0	3.5	78.0	-12.7	83.5	24.8	167.4	0.3	45.5	0.4	102.7	-1.1	98.4	-7.8	177.6	42.2
11	102.2	3.0	77.0	-13.1	81.1	22.0	167.4	0.4	44.8	-1.1	103.3	-0.4	97.7	-7.7	176.8	42.0
12	102.4	4.2	77.0	-13.8	81.0	18.9	167.4	0.4	44.5	-0.9	104.2	1.1	99.0	1.1	175.2	40.3
28年1月	102.0	-0.8	77.0	4.5	80.6	-1.7	167.3	0.4	44.4	-1.1	104.8	1.6	97.6	-0.3	174.1	-2.7
2	101.7	-1.2	76.6	3.4	80.0	-2.2	165.1	0.1	44.8	0.9	104.8	1.7	97.2	-1.5	173.1	-2.8
3	100.8	-1.0	76.2	0.1	79.7	-2.7	165.1	1.9	44.3	0.9	103.0	1.2	96.4	-2.1	173.0	-2.2
4	103.4	-0.3	77.4	-1.7	81.6	-1.3	168.1	0.2	44.3	0.9	104.2	2.5	99.5	-2.8	178.9	0.7
5	103.2	-0.4	77.8	-0.4	81.6	-0.7	169.4	1.0	44.9	-0.2	106.3	2.9	99.6	-3.5	179.6	-0.7
6	103.1	-1.0	78.2	-1.0	81.2	-2.8	170.8	0.9	45.0	0.7	105.6	0.6	99.6	-3.2	177.4	-2.1
7	103.3	-0.9	78.6	0.1	80.8	-3.3	170.8	0.8	45.1	1.1	104.5	-0.7	99.7	-3.6	178.1	-0.8
8	103.3	-0.7	77.8	-0.4	80.6	-3.5	170.6	0.7	44.3	-0.2	104.6	-0.2	99.2	-3.0	178.8	0.4

区分	学術研究等		宿泊業・飲食業等		生活関連サービス等		教育, 学習支援業		医療, 福祉		複合サービス事業		その他のサービス業	
		前年比		前年比		前年比		前年比		前年比		前年比		前年比
平成23年	99.9	-0.1	99.1	-0.9	106.7	6.7	98.2	-1.8	100.2	0.2	99.2	-0.8	98.0	-2.0
24	103.2	3.3	89.7	-9.5	102.5	-3.9	112.3	14.4	125.3	25.0	380.7	283.8	135.5	38.3
25	103.4	0.2	88.4	-1.4	82.0	-20.0	115.1	2.5	129.2	3.1	372.9	-2.0	138.9	2.5
26	101.3	-2.0	86.6	-2.0	81.5	-0.6	116.2	1.0	129.9	0.5	365.9	-1.9	135.4	-2.5
27	77.6	-23.4	83.7	-3.3	71.3	-12.5	110.5	-4.9	130.2	0.2	360.5	-1.5	130.5	-3.6
27年7月	77.6	-23.1	83.7	-2.4	72.8	-21.4	109.5	-5.3	131.4	1.6	355.3	-4.1	130.2	-0.4
8	77.6	-23.5	82.4	-5.3	72.6	-22.6	109.6	-5.4	131.4	1.2	355.3	-4.4	130.2	-0.8
9	78.2	-22.8	82.3	-4.7	73.3	-22.4	109.6	-5.4	130.5	0.6	364.2	0.4	128.3	-3.0
10	78.6	-22.3	82.6	-3.2	72.5	-23.2	109.2	-5.3	130.2	1.2	364.9	-0.4	128.0	-2.6
11	79.3	-20.8	82.0	-4.5	71.5	-23.3	109.3	-5.4	130.3	1.3	365.2	1.9	129.0	-1.1
12	79.3	-20.3	84.1	-5.7	72.1	5.3	109.4	-4.2	130.2	0.2	360.1	0.9	128.7	-1.8
28年1月	78.9	0.4	83.7	-4.9	71.9	13.1	109.5	-4.2	130.0	0.5	360.1	2.5	126.5	-5.1
2	77.6	2.2	82.6	-4.8	72.3	9.9	109.9	-4.4	130.2	0.4	359.4	0.4	125.4	-6.0
3	77.2	1.2	82.3	-2.4	75.8	10.2	105.8	-5.9	129.1	2.5	347.6	-2.2	126.1	-3.4
4	77.9	3.2	83.5	0.1	83.4	12.4	106.3	-2.7	133.7	1.8	389.8	2.1	125.8	-5.9
5	76.5	0.0	83.5	2.0	82.5	10.6	106.5	-2.7	132.3	0.8	367.1	2.9	124.6	-5.1
6	76.5	-1.8	84.1	2.1	84.1	14.7	107.2	-2.1	132.2	0.9	362.9	1.7	124.0	-4.5
7	75.9	-2.2	86.1	2.9	84.4	15.9	107.2	-2.1	133.4	1.5	362.9	2.1	125.0	-4.0
8	76.5	-1.4	86.7	5.2	83.9	15.6	108.2	-1.3	133.6	1.7	362.0	1.9	126.7	-2.7

第5-2表 産業別労働時間 (平成28年8月分)

(単位:日,時間)

産 業	計				男				女			
	出 勤 日 数	総 実 労 働 時 間	所定内 労 働 時 間	所定外 労 働 時 間	出 勤 日 数	総 実 労 働 時 間	所定内 労 働 時 間	所定外 労 働 時 間	出 勤 日 数	総 実 労 働 時 間	所定内 労 働 時 間	所定外 労 働 時 間
(事業所規模5人以上)												
調 査 産 業 計	19.4	147.2	139.2	8.0	20.1	160.4	149.5	10.9	18.8	133.6	128.6	5.0
建 設 業	20.2	161.5	153.4	8.1	20.3	163.4	154.1	9.3	19.8	152.7	150.3	2.4
製 造 業	19.0	153.8	141.0	12.8	19.6	166.8	150.1	16.7	18.2	135.4	128.1	7.3
電 気・ガ ス 業 等	18.7	145.9	137.8	8.1	18.7	146.3	137.8	8.5	19.1	142.0	138.4	3.6
情 報 通 信 業	21.0	176.4	160.7	15.7	21.3	178.2	163.0	15.2	20.3	171.1	154.1	17.0
運 輸 業, 郵 便 業	21.2	162.7	154.2	8.5	21.4	164.9	155.8	9.1	19.7	149.2	144.3	4.9
卸 売 業, 小 売 業	20.0	148.1	139.6	8.5	20.2	159.8	148.6	11.2	19.7	133.8	128.7	5.1
金 融 業, 保 険 業	19.4	153.3	145.7	7.6	20.1	166.2	154.8	11.4	19.0	146.1	140.7	5.4
学 術 研 究 等	18.3	146.4	137.2	9.2	18.7	157.4	144.4	13.0	17.5	125.7	123.7	2.0
宿 泊 業・飲 食 業 等	17.2	110.8	106.1	4.7	17.9	129.7	124.7	5.0	16.8	101.2	96.7	4.5
生 活 関 連 サ ー ビ ス 等	19.9	141.5	135.2	6.3	21.3	167.1	158.4	8.7	19.2	128.2	123.1	5.1
教 育, 学 習 支 援 業	16.3	113.0	105.5	7.5	17.3	125.4	116.5	8.9	15.6	103.8	97.4	6.4
医 療, 福 祉	19.7	146.8	142.8	4.0	20.7	162.4	158.4	4.0	19.5	142.7	138.8	3.9
複 合 サ ー ビ ス 事 業	19.3	152.5	145.9	6.6	19.7	157.5	149.6	7.9	18.9	147.4	142.1	5.3
そ の 他 の サ ー ビ ス 業	20.3	148.4	139.8	8.6	20.4	162.3	151.1	11.2	20.2	117.3	114.5	2.8
食 料 品・た ば こ	20.6	168.1	157.0	11.1	21.9	184.1	170.5	13.6	19.3	151.2	142.8	8.4
織 維 工 業	17.2	115.9	114.1	1.8	17.9	124.4	122.4	2.0	17.1	113.7	112.0	1.7
木 材・木 製 品	21.2	189.7	160.1	29.6	21.5	194.2	161.3	32.9	19.4	155.5	150.5	5.0
パ ル プ・紙	20.4	174.3	149.9	24.4	20.1	171.4	144.6	26.8	21.9	187.4	174.1	13.3
印 刷・同 関 連 業	20.6	159.0	150.6	8.4	20.8	165.2	156.2	9.0	20.2	149.7	142.2	7.5
プ ラ ス チ ッ ク 製 品	18.9	149.2	138.8	10.4	19.8	166.4	150.5	15.9	17.6	124.3	121.9	2.4
鉄 鋼 製 品 製 造 業	19.1	156.6	153.0	3.6	19.0	156.8	153.0	3.8	20.0	154.6	153.5	1.1
金 属 製 品 製 造 業	19.2	158.3	145.7	12.6	19.2	163.3	149.5	13.8	19.2	145.6	135.9	9.7
電 子・デ バ イ ス	18.3	155.0	135.2	19.8	18.3	167.6	143.9	23.7	18.4	137.1	122.7	14.4
電 気 機 械 器 具	18.1	136.6	127.5	9.1	18.9	153.0	142.3	10.7	17.7	126.4	118.3	8.1
情 報 通 信 機 械 器 具	16.8	137.9	130.7	7.2	16.8	139.2	130.7	8.5	16.8	134.2	130.6	3.6
輸 送 用 機 械 器 具	19.9	180.5	153.8	26.7	20.4	187.1	157.5	29.6	16.9	146.0	134.5	11.5
E そ の 他	18.8	160.0	144.2	15.8	19.0	164.1	146.3	17.8	18.2	143.9	136.0	7.9
卸 売 業	19.2	146.3	136.7	9.6	19.3	157.7	145.1	12.6	19.1	123.4	119.8	3.6
小 売 業	20.3	148.9	140.9	8.0	20.8	161.0	150.6	10.4	19.8	136.9	131.3	5.6
宿 泊 業	17.9	124.2	123.9	0.3	19.5	145.1	144.6	0.5	16.4	103.3	103.2	0.1
M そ の 他	16.9	105.2	98.8	6.4	16.8	118.0	109.5	8.5	17.0	100.6	94.9	5.7
医 療 業	20.3	155.4	150.3	5.1	20.5	164.6	158.3	6.3	20.2	152.8	148.1	4.7
P そ の 他	19.3	140.1	137.0	3.1	20.9	160.6	158.5	2.1	18.9	135.3	131.9	3.4
他 の 事 業 サ ー ビ ス	19.3	144.2	132.7	11.5	19.4	160.2	144.8	15.4	18.9	110.7	107.5	3.2
R そ の 他	21.6	153.9	148.9	5.0	21.5	164.8	158.7	6.1	21.9	126.8	124.6	2.2
(うち事業所規模30人以上)												
調 査 産 業 計	19.3	148.5	139.3	9.2	20.0	160.2	147.9	12.3	18.6	136.1	130.1	6.0
建 設 業	21.1	167.0	157.2	9.8	21.3	171.1	159.9	11.2	19.8	146.4	143.5	2.9
製 造 業	18.8	153.1	139.1	14.0	19.2	164.7	146.9	17.8	18.1	136.2	127.8	8.4
電 気・ガ ス 業 等	18.5	146.2	136.3	9.9	18.5	146.4	136.2	10.2	18.9	142.4	137.2	5.2
情 報 通 信 業	20.7	178.1	160.8	17.3	20.8	179.3	161.2	18.1	20.5	172.3	158.6	13.7
運 輸 業, 郵 便 業	22.6	171.6	160.2	11.4	22.8	173.8	162.2	11.6	20.7	151.1	141.2	9.9
卸 売 業, 小 売 業	19.8	144.7	136.1	8.6	19.8	155.8	144.8	11.0	19.8	132.4	126.5	5.9
金 融 業, 保 険 業	19.3	156.5	145.9	10.6	20.1	170.1	155.4	14.7	18.8	146.7	139.0	7.7
学 術 研 究 等	19.1	159.9	147.9	12.0	19.0	160.6	148.0	12.6	19.4	156.1	147.3	8.8
宿 泊 業・飲 食 業 等	17.7	117.5	112.5	5.0	18.1	129.3	124.6	4.7	17.4	110.2	104.9	5.3
生 活 関 連 サ ー ビ ス 等	18.4	131.4	122.7	8.7	20.4	153.4	141.1	12.3	17.3	118.9	112.2	6.7
教 育, 学 習 支 援 業	16.0	111.3	102.6	8.7	17.3	123.3	113.4	9.9	14.8	100.6	93.0	7.6
医 療, 福 祉	19.7	152.2	147.6	4.6	20.6	161.9	156.8	5.1	19.4	148.9	144.5	4.4
複 合 サ ー ビ ス 事 業	19.6	153.5	146.8	6.7	20.0	159.7	151.1	8.6	19.1	144.5	140.5	4.0
そ の 他 の サ ー ビ ス 業	19.8	148.5	139.3	9.2	20.3	165.7	152.7	13.0	19.2	123.0	119.4	3.6
食 料 品・た ば こ	20.7	170.5	156.4	14.1	21.2	182.1	165.2	16.9	20.3	159.4	148.1	11.3
織 維 工 業	16.8	110.9	110.1	0.8	17.9	122.0	120.9	1.1	16.4	107.5	106.8	0.7
木 材・木 製 品	21.8	204.5	158.3	46.2	21.9	208.1	158.2	49.9	20.3	169.3	158.8	10.5
パ ル プ・紙	19.9	167.4	142.6	24.8	19.8	166.9	140.6	26.3	20.9	171.6	161.5	10.1
印 刷・同 関 連 業	20.7	162.9	151.0	11.9	20.6	165.3	152.5	12.8	20.9	159.4	148.8	10.6
プ ラ ス チ ッ ク 製 品	19.7	155.7	146.1	9.6	20.4	169.6	155.4	14.2	18.6	134.2	131.7	2.5
鉄 鋼 製 品 製 造 業	19.1	156.6	153.0	3.6	19.0	156.8	153.0	3.8	20.0	154.6	153.5	1.1
金 属 製 品 製 造 業	19.9	168.0	155.5	12.5	19.9	172.0	157.8	14.2	19.6	155.0	148.1	6.9
電 子・デ バ イ ス	18.1	158.1	134.4	23.7	18.0	169.1	142.1	27.0	18.2	140.7	122.1	18.6
電 気 機 械 器 具	18.0	139.0	128.9	10.1	18.9	152.9	142.1	10.8	17.3	128.9	119.3	9.6
情 報 通 信 機 械 器 具	16.8	137.9	130.7	7.2	16.8	139.2	130.7	8.5	16.8	134.2	130.6	3.6
輸 送 用 機 械 器 具	19.9	180.5	153.8	26.7	20.4	187.1	157.5	29.6	16.9	146.0	134.5	11.5
E そ の 他	18.0	155.5	140.3	15.2	18.2	159.6	142.3	17.3	17.6	140.1	132.7	7.4
卸 売 業	19.9	149.2	139.5	9.7	20.2	162.2	149.4	12.8	19.4	125.1	121.2	3.9
小 売 業	19.7	143.0	134.8	8.2	19.5	152.5	142.5	10.0	19.9	134.3	127.8	6.5
宿 泊 業	x	x	x	x	x	x	x	x	x	x	x	x
M そ の 他	17.6	116.7	107.0	9.7	17.1	118.6	107.3	11.3	17.8	115.7	106.8	8.9
医 療 業	20.4	161.3	155.8	5.5	20.6	166.9	160.3	6.6	20.3	159.3	154.2	5.1
P そ の 他	18.8	139.2	135.9	3.3	20.5	154.2	151.5	2.7	18.2	134.4	130.9	3.5
他 の 事 業 サ ー ビ ス	20.0	146.6	136.8	9.8	20.4	167.9	153.4	14.5	19.5	116.9	113.7	3.2
R そ の 他	19.3	153.9	146.1	7.8	19.9	160.6	151.1	9.5	18.1	141.7	136.9	4.8

第5-3表 産業別労働者数 (平成28年8月分)

(単位：人，%)

産 業	計						男			女		
	前調査 期間末	増 加	減 少	本調査 期間末	うちパートタイム		本調査 期間末	うちパートタイム		本調査 期間末	うちパートタイム	
					労働者数	比率		労働者数	比率		労働者数	比率
(事業所規模5人以上)												
調査産業計	183,359	2,911	2,556	183,714	38,587	21.0	93,275	7,957	8.5	90,439	30,630	33.9
建設業	11,704	248	64	11,888	603	5.1	9,840	297	3.0	2,048	306	14.9
製造業	28,816	300	253	28,863	3,658	12.7	16,853	587	3.5	12,010	3,071	25.6
電気・ガス業等	1,246	0	1	1,245	47	3.8	1,138	39	3.4	107	8	7.5
情報通信業	4,051	36	21	4,066	53	1.3	3,033	3	0.1	1,033	50	4.8
運輸業、郵便業	13,471	158	75	13,554	1,024	7.6	11,702	556	4.8	1,852	468	25.3
卸売業、小売業	32,475	384	452	32,407	9,363	28.9	17,820	2,582	14.5	14,587	6,781	46.5
金融業、保険業	5,618	97	87	5,628	683	12.1	1,984	25	1.3	3,644	658	18.1
学術研究等	4,366	32	62	4,336	883	20.4	2,826	128	4.5	1,510	755	50.0
宿泊業・飲食業等	9,094	424	184	9,334	6,739	72.2	3,103	1,651	53.2	6,231	5,088	81.7
生活関連サービス等	5,359	113	47	5,425	2,510	46.3	1,850	229	12.4	3,575	2,281	63.8
教育、学習支援業	12,752	109	38	12,823	2,345	18.3	5,448	403	7.4	7,375	1,942	26.3
医療、福祉	39,703	872	1,105	39,470	8,105	20.5	7,945	540	6.8	31,525	7,565	24.0
複合サービス事業	2,714	8	54	2,668	315	11.8	1,358	33	2.4	1,310	282	21.5
その他のサービス業	10,392	130	102	10,420	2,183	21.0	7,203	835	11.6	3,217	1,348	41.9
食料品・たばこ	5,842	130	37	5,935	1,088	18.3	3,023	184	6.1	2,912	904	31.0
繊維工業	3,097	22	40	3,079	500	16.2	602	12	2.0	2,477	488	19.7
木材・木製品	749	16	5	760	20	2.6	671	4	0.6	89	16	18.0
バルブ・紙	1,559	0	16	1,543	5	0.3	1,266	3	0.2	277	2	0.7
印刷・同関連業	630	4	4	630	59	9.4	380	12	3.2	250	47	18.8
プラスチック製品	632	12	7	637	261	41.0	377	43	11.4	260	218	83.8
鉄鋼業	642	5	2	645	2	0.3	597	2	0.3	48	0	0.0
金属製品製造業	1,294	55	11	1,338	214	16.0	968	92	9.5	370	122	33.0
電子・デバイス	2,530	5	24	2,511	416	16.6	1,475	11	0.7	1,036	405	39.1
電気機械器具	4,518	25	24	4,519	771	17.1	1,735	54	3.1	2,784	717	25.8
情報通信機械器具	1,104	10	6	1,108	24	2.2	813	14	1.7	295	10	3.4
輸送用機械器具	991	8	13	986	62	6.3	827	50	6.0	159	12	7.5
Eその他	5,228	8	64	5,172	236	4.6	4,119	106	2.6	1,053	130	12.3
卸売業	10,027	25	180	9,872	927	9.4	6,640	125	1.9	3,232	802	24.8
Mその他	22,448	359	272	22,535	8,436	37.4	11,180	2,457	22.0	11,355	5,979	52.7
宿泊業	2,676	13	13	2,676	1,342	50.1	1,339	450	33.6	1,337	892	66.7
医療業	6,418	411	171	6,658	5,397	81.1	1,764	1,201	68.1	4,894	4,196	85.7
Pその他	17,053	445	358	17,140	3,203	18.7	3,692	214	5.8	13,448	2,989	22.2
Rその他	22,650	427	747	22,330	4,902	22.0	4,253	326	7.7	18,077	4,576	25.3
他の事業サービス	5,838	107	96	5,849	1,771	30.3	3,952	591	15.0	1,897	1,180	62.2
Rその他	4,554	23	6	4,571	412	9.0	3,251	244	7.5	1,320	168	12.7
(うち事業所規模30人以上)												
調査産業計	92,433	1,112	1,086	92,459	17,327	18.7	47,472	3,909	8.2	44,987	13,418	29.8
建設業	2,586	0	27	2,559	67	2.6	2,128	0	0.0	431	67	15.5
製造業	22,337	121	187	22,271	2,098	9.4	13,264	360	2.7	9,007	1,738	19.3
電気・ガス業等	965	0	1	964	47	4.9	892	39	4.4	72	8	11.1
情報通信業	837	5	21	821	14	1.7	677	3	0.4	144	11	7.6
運輸業、郵便業	7,711	76	75	7,712	648	8.4	6,978	387	5.5	734	261	35.6
卸売業、小売業	11,049	144	196	10,997	4,031	36.7	5,765	1,042	18.1	5,232	2,989	57.1
金融業、保険業	2,809	68	58	2,819	376	13.3	1,194	25	2.1	1,625	351	21.6
学術研究等	1,112	10	0	1,122	45	4.0	942	40	4.2	180	5	2.8
宿泊業・飲食業等	3,501	72	48	3,525	2,266	64.3	1,364	737	54.0	2,161	1,529	70.8
生活関連サービス等	1,967	34	47	1,954	960	49.1	722	190	26.3	1,232	770	62.5
教育、学習支援業	8,039	94	23	8,110	1,498	18.5	3,857	257	6.7	4,253	1,241	29.2
医療、福祉	23,179	369	341	23,207	3,794	16.3	5,885	477	8.1	17,322	3,317	19.1
複合サービス事業	1,136	8	11	1,133	135	11.9	673	14	2.1	460	121	26.3
その他のサービス業	4,850	111	46	4,915	1,321	26.9	2,962	338	11.4	1,953	983	50.3
食料品・たばこ	3,964	41	37	3,968	687	17.3	1,919	77	4.0	2,049	610	29.8
繊維工業	2,362	11	10	2,363	115	4.9	558	4	0.7	1,805	111	6.1
木材・木製品	452	0	5	447	4	0.9	405	4	1.0	42	0	0.0
バルブ・紙	1,286	0	16	1,270	5	0.4	1,149	3	0.3	121	2	1.7
印刷・同関連業	436	4	4	436	23	5.3	259	0	0.0	177	23	13.0
プラスチック製品	511	9	7	513	216	42.1	309	40	12.9	204	176	86.3
鉄鋼業	642	5	2	645	2	0.3	597	2	0.3	48	0	0.0
金属製品製造業	672	0	2	670	30	4.5	516	0	0.0	154	30	19.5
電子・デバイス	1,984	0	8	1,976	261	13.2	1,212	6	0.5	764	255	33.4
電気機械器具	4,067	25	24	4,068	455	11.2	1,712	54	3.2	2,356	401	17.0
情報通信機械器具	1,104	10	6	1,108	24	2.2	813	14	1.7	295	10	3.4
輸送用機械器具	991	8	13	986	62	6.3	827	50	6.0	159	12	7.5
Eその他	3,866	8	53	3,821	214	5.6	2,988	106	3.5	833	108	13.0
卸売業	3,063	25	32	3,056	643	21.0	1,983	125	6.3	1,073	518	48.3
Mその他	7,986	119	164	7,941	3,388	42.7	3,782	917	24.2	4,159	2,471	59.4
宿泊業	x	x	x	x	x	x	x	x	x	x	x	x
医療業	1,815	72	48	1,839	1,339	72.8	563	400	71.0	1,276	939	73.6
Pその他	13,641	238	209	13,670	1,866	13.7	3,516	151	4.3	10,154	1,715	16.9
Rその他	9,538	131	132	9,537	1,928	20.2	2,369	326	13.8	7,168	1,602	22.3
他の事業サービス	3,503	88	40	3,551	1,250	35.2	2,076	321	15.5	1,475	929	63.0
Rその他	1,347	23	6	1,364	71	5.2	886	17	1.9	478	54	11.3

第6表 産業、就業形態別

現金給与総額（平成28年8月分）
（事業所規模5人以上）

（単位：円）

産 業	一般労働者					パートタイム労働者				
	現金給与	きま	所 定	超 過	特 別	現金給与	きま	所 定	超 過	特 別
	総 額	ま	内	過	に	総 額	ま	内	過	に
調査産業計	303,339	274,774	258,137	16,637	28,565	98,461	96,897	93,706	3,191	1,564
製造業	278,430	245,842	225,143	20,699	32,588	103,995	98,862	94,764	4,098	5,133
卸売業，小売業	295,151	270,065	255,352	14,713	25,086	101,763	99,606	94,618	4,988	2,157
医療，福祉	296,370	285,335	271,113	14,222	11,035	114,288	113,107	109,485	3,622	1,181
（うち事業所規模30人以上）										
調査産業計	311,968	293,213	272,074	21,139	18,755	105,637	104,053	99,517	4,536	1,584
製造業	264,614	244,449	221,414	23,035	20,165	107,493	106,117	100,576	5,541	1,376
卸売業，小売業	268,034	260,642	236,153	24,489	7,392	103,293	100,331	94,824	5,507	2,962
医療，福祉	336,712	320,794	302,622	18,172	15,918	138,873	136,401	129,377	7,024	2,472

出勤日数及び労働時間（平成28年8月分）

（事業所規模5人以上）

（単位：日，時間）

産 業	一般労働者				パートタイム労働者			
	出 勤	総 実	所 定	所 定	出 勤	総 実	所 定	所 定
	日 数	労働	内	外	日 数	労働	内	外
調査産業計	20.0	160.1	150.7	9.4	17.3	98.3	95.4	2.9
製造業	19.2	160.1	146.0	14.1	17.7	110.2	106.3	3.9
卸売業，小売業	20.3	163.4	153.4	10.0	19.1	110.0	105.3	4.7
医療，福祉	20.1	160.2	155.7	4.5	18.0	94.7	92.8	1.9
（うち事業所規模30人以上）								
調査産業計	19.9	159.5	149.1	10.4	17.0	100.9	97.0	3.9
製造業	18.8	157.1	142.2	14.9	18.1	114.6	109.6	5.0
卸売業，小売業	20.2	163.9	153.7	10.2	19.1	111.7	105.8	5.9
医療，福祉	20.3	162.0	157.3	4.7	16.8	103.3	99.5	3.8

労働者数（平成28年8月分）

（事業所規模5人以上）

（単位：人）

産 業	一般労働者				パートタイム労働者			
	前調査			本調査	前調査			本調査
	期間末	増	加	減	期間末	増	加	減
調査産業計	145,219	1,527	1,512	145,127	38,140	1,384	1,044	38,587
製造業	25,222	190	204	25,205	3,594	110	49	3,658
卸売業，小売業	23,285	80	320	23,044	9,190	304	132	9,363
医療，福祉	31,493	524	560	31,365	8,210	348	545	8,105
（うち事業所規模30人以上）								
調査産業計	74,881	831	566	75,132	17,552	281	520	17,327
製造業	20,230	93	146	20,173	2,107	28	41	2,098
卸売業，小売業	6,996	80	109	6,966	4,053	64	87	4,031
医療，福祉	19,182	337	107	19,413	3,997	32	234	3,794

特別掲載

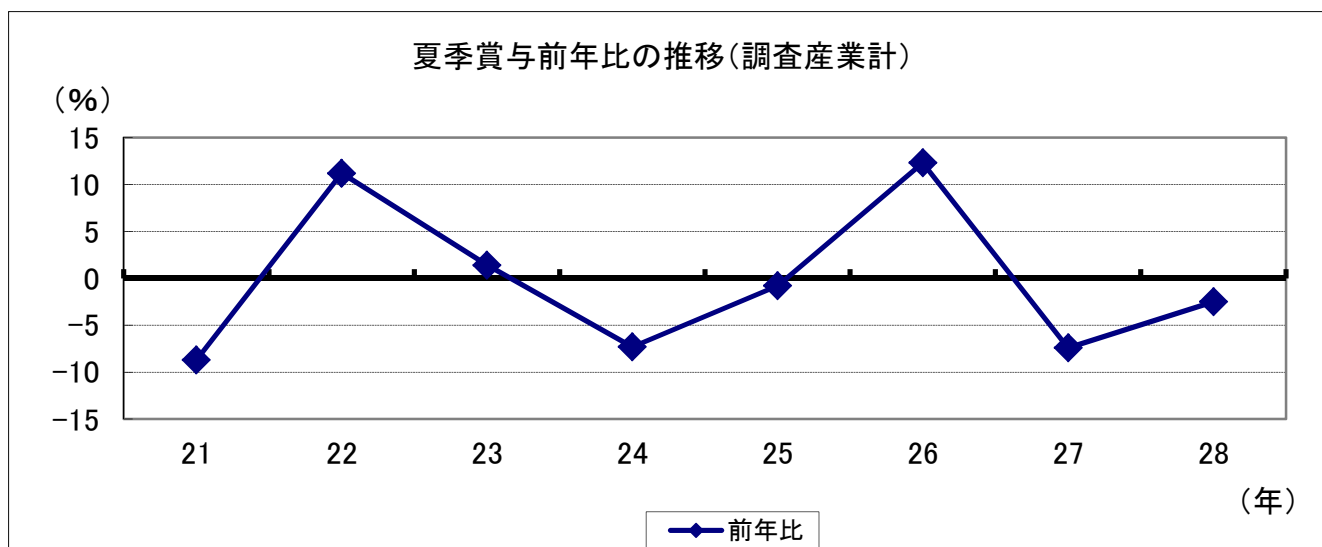
平成28年夏季賞与の結果 (事業所規模30人以上)

平成28年の夏季賞与(6～8月の「特別に支払われた給与」のうち、賞与として支給された給与を特別集計したものは321,900円、前年比2.5%減少となった。

また、所定内給与に対する支給割合は1.14か月分で前年より0.01ヶ月分下回った。

夏季賞与の産業別支給状況

区 分	支給労働者 一人平均 支給額	対前年 増減率	所定内給与 に対する 支給割合	支給 事業所 数割合	支給 労働者 数割合
	円	%	か月分	%	%
調査産業計	321,900	-2.5	1.14	90.2	93.8
建設業	214,987	48.0	0.84	74.1	82.9
製造業	285,102	-2.8	1.09	85.9	93.0
電気・ガス業	673,514	-3.5	1.70	100.0	100.0
情報通信業	861,381	-4.5	2.08	100.0	100.0
運輸業, 郵便業	278,822	-12.9	1.16	100.0	100.0
卸売業, 小売業	168,259	5.4	0.76	99.4	98.2
金融業, 保険業	463,255	-9.2	1.60	81.8	82.5
学術研究等	625,871	9.7	1.92	100.0	100.0
飲食サービス業等	124,454	10.7	0.85	87.7	82.7
生活関連サービス等	97,073	-5.2	0.71	71.4	80.0
教育, 学習支援業	572,702	-0.6	1.68	100.0	100.0
医療, 福祉	359,945	2.1	1.17	100.0	100.0
複合サービス事業	266,177	7.2	1.08	100.0	100.0
その他のサービス業	168,288	-11.7	0.96	59.4	63.1



毎月勤労統計調査 平成28年8月分統計表

利用上の注意

- 統計数値は、特に断りのない限り、事業所規模5人以上、常用労働者(パートタイム労働者を含む。)に関するものである。
- 「前年比」は、対前年増減率(%)を掲載している。季節調整済指数の「前月比」は、対前月増減率(%)を掲載している。月次の場合、「前年比」、「前年差」は前年同月と比較している。
- 産業名で、「鉱業、採石業等」、「電気・ガス業」、「不動産・物品賃貸業」、「学術研究等」、「飲食サービス業等」、「生活関連サービス等」、「その他のサービス業」とあるのは、それぞれ「鉱業、採石業、砂利採取業」、「電気・ガス・熱供給・水道業」、「不動産業、物品賃貸業」、「学術研究、専門・技術サービス業」、「宿泊業、飲食サービス業」、「生活関連サービス業、娯楽業」、「サービス業(他に分類されないもの)」のことである。
- 入職(離職)率とは、前月末労働者数に対する月間入職(離職)者の割合(%)である。なお、入職(離職)者には、同一企業内での事業所間の異動者を含む。
- 前年比などの増減率は、指数等により算出しており、実数で計算した場合と必ずしも一致しない。
- 調査事業所の抽出替えに伴い、指数、前年比などの増減率については、平成27年1月分確報発表時に遡って改訂した。また、季節調整値及びその前月(期)比は、平成28年1月分速報発表時に遡って改訂した。
- 常用労働者とは、
 - ① 期間を定めずに、又は1か月を超える期間を定めて雇われている者
 - ② 日々又は1か月以内の期間を定めて雇われている者のうち、調査期間の前2か月間にそれぞれ18日以上雇われている者
 のいずれかに該当する者をいう。
- パートタイム労働者とは、常用労働者のうち、
 - ① 1日の所定労働時間が一般の労働者よりも短い者
 - ② 1日の所定労働時間が一般の労働者と同じで1週の所定労働日数が一般の労働者よりも少ない者
 のいずれかに該当する者をいう。また、一般労働者とは、常用労働者のうち、パートタイム労働者でない者をいう。
- 確報値は、速報値の集計後に新たに提出された調査票を加え集計したものである。速報値と異なる傾向の調査票が多く提出された場合、改訂の度合いが大きくなることがある。

第1表 月間現金給与額

(事業所規模5人以上、平成28年8月確報)

産 業	現金給与総額									
	前年比		きまって支給				特別に支払われ			
			する給与		所定内給与		所定外給与		た給与	
円	%	円	%	円	%	円	%	円	%	
調査産業計	272,149	0.0	258,464	0.1	239,725	0.3	18,739	-1.9	13,685	-0.5
鉱業、採石業等	310,829	3.0	272,707	4.6	251,292	4.6	21,415	3.0	38,122	-6.9
建設業	359,407	0.7	321,550	0.1	300,437	0.5	21,113	-6.2	37,857	5.9
製造業	319,349	0.8	300,218	0.4	269,149	0.6	31,069	-1.0	19,131	6.9
電気・ガス業	456,133	-0.4	445,891	-0.7	393,451	-0.3	52,440	-3.5	10,242	14.7
情報通信業	392,807	-0.4	378,254	-0.3	346,623	0.7	31,631	-9.7	14,553	-3.6
運輸業、郵便業	300,355	0.8	287,034	1.1	249,425	1.7	37,609	-3.3	13,321	-2.6
卸売業、小売業	238,626	0.3	225,301	1.0	213,506	0.6	11,795	6.9	13,325	-9.8
金融業、保険業	363,779	-0.8	357,366	-0.4	335,418	-0.3	21,948	-2.2	6,413	-18.2
不動産・物品賃貸業	314,663	5.1	292,089	2.8	273,779	3.1	18,310	-1.8	22,574	48.4
学術研究等	386,621	-1.1	361,748	1.4	340,495	2.1	21,253	-7.4	24,873	-28.1
飲食サービス業等	124,330	-1.4	119,660	-1.2	112,171	-1.2	7,489	-0.8	4,670	-4.8
生活関連サービス等	197,865	0.5	188,126	0.0	177,193	-0.3	10,933	4.9	9,739	10.6
教育、学習支援業	293,308	-1.2	290,202	-0.3	285,000	-0.2	5,202	-9.0	3,106	-45.2
医療、福祉	257,537	0.5	248,515	0.2	234,736	0.1	13,779	1.4	9,022	7.1
複合サービス事業	323,723	4.6	299,711	3.1	287,419	3.6	12,292	-6.9	24,012	28.6
その他のサービス業	233,394	0.6	223,067	-0.5	204,382	-0.6	18,685	0.2	10,327	29.2
事業所規模30人以上										
調査産業計	300,048	0.5	288,290	0.3	264,258	0.5	24,032	-1.1	11,758	3.3
製造業	335,353	1.2	318,875	0.7	282,191	0.7	36,684	0.4	16,478	10.9
卸売業、小売業	253,363	1.2	243,341	1.9	230,358	1.7	12,983	4.2	10,022	-13.1
医療、福祉	293,045	0.2	283,881	0.2	265,281	0.1	18,600	3.0	9,164	-2.9

毎月勤労統計調査の結果は、厚生労働省のWebページにも掲載されています。(http://www.mhlw.go.jp/toukei_hakusho/toukei/)

第2表 月間実労働時間及び出勤日数

(事業所規模5人以上、平成28年8月確報)

産 業	総実労働時間						出 勤 日 数	
	前年比		前年比		前年比		前年差	
	時間	%	時間	%	時間	%	日	日
調査産業計	140.3	-0.8	130.1	-0.7	10.2	-2.0	18.2	-0.1
鉱業、採石業等	154.3	-2.8	142.8	-2.4	11.5	-7.3	19.5	-0.1
建設業	164.9	-0.5	152.5	-0.2	12.4	-4.7	20.2	-0.1
製造業	154.9	-0.8	140.0	-0.6	14.9	-2.6	18.6	-0.1
電気・ガス業	160.5	2.7	145.5	3.4	15.0	-3.9	19.3	0.5
情報通信業	158.8	-1.2	143.4	-0.7	15.4	-6.1	18.9	-0.1
運輸業、郵便業	169.7	-0.5	147.8	0.1	21.9	-4.4	19.9	-0.1
卸売業、小売業	134.8	-1.3	127.3	-1.6	7.5	4.1	18.6	-0.3
金融業、保険業	147.8	1.0	136.9	1.1	10.9	-0.9	18.7	0.2
不動産・物品賃貸業	148.4	-0.9	137.0	-0.6	11.4	-4.2	18.7	-0.2
学術研究等	151.1	-0.6	138.8	-0.7	12.3	0.0	18.4	-0.2
飲食サービス業等	104.0	-1.9	97.8	-1.9	6.2	0.0	15.8	-0.2
生活関連サービス等	135.8	-1.6	127.7	-2.0	8.1	5.2	18.4	-0.3
教育、学習支援業	103.6	2.4	98.8	2.1	4.8	6.5	14.2	0.3
医療、福祉	135.6	-0.6	130.7	-0.5	4.9	0.0	18.3	-0.1
複合サービス事業	154.0	1.4	147.9	2.1	6.1	-14.1	19.5	0.3
その他のサービス業	143.7	-0.3	132.5	-0.4	11.2	0.9	18.7	-0.1
事業所規模30人以上								
調査産業計	145.0	-0.2	133.1	-0.1	11.9	-2.5	18.4	-0.1
製造業	156.6	-0.3	139.9	-0.2	16.7	-1.1	18.4	0.0
卸売業、小売業	137.8	0.0	129.7	-0.1	8.1	2.5	19.1	-0.2
医療、福祉	144.3	-0.4	138.6	-0.4	5.7	0.0	18.9	0.0

第3表 常用雇用及び労働異動率

(事業所規模5人以上、平成28年8月確報)

産 業	労働者総数						入 職 率		離 職 率	
	前年比		前年比		前年比		前年差		前年差	
	千人	%	千人	%	千人	%	%ポイント	%ポイント	%ポイント	%ポイント
調査産業計	49,068	2.2	34,002	2.1	15,066	2.6	1.72	0.03	1.72	-0.16
鉱業、採石業等	21	-3.1	19	-2.7	2	-6.2	0.16	-0.76	1.54	-0.56
建設業	2,913	3.3	2,751	3.0	162	8.0	1.05	0.03	1.00	-0.61
製造業	8,067	0.2	6,934	0.5	1,134	-1.0	0.85	-0.07	1.03	-0.04
電気・ガス業	280	0.5	269	0.1	12	11.0	1.70	-0.18	1.64	-0.18
情報通信業	1,509	1.5	1,433	0.7	76	18.4	1.31	-0.08	1.69	0.01
運輸業、郵便業	3,325	0.7	2,724	2.1	601	-5.1	1.25	-0.03	1.59	-0.01
卸売業、小売業	8,963	1.4	4,997	0.8	3,966	2.3	1.84	0.06	1.59	-0.20
金融業、保険業	1,438	0.4	1,261	0.4	177	-0.2	1.22	0.05	1.25	-0.08
不動産・物品賃貸業	737	3.4	582	7.0	156	-8.3	1.26	-0.37	1.58	-0.51
学術研究等	1,391	2.2	1,233	2.2	158	1.9	1.30	0.09	0.92	-0.18
飲食サービス業等	4,683	5.5	1,078	4.7	3,605	5.7	4.52	0.53	3.89	0.02
生活関連サービス等	1,785	3.3	923	3.4	862	3.3	2.81	0.55	2.68	-0.07
教育、学習支援業	3,080	4.5	2,134	3.7	945	6.3	1.52	0.12	2.16	-0.27
医療、福祉	6,703	2.9	4,655	2.6	2,048	3.7	1.21	-0.32	1.31	-0.26
複合サービス事業	341	0.5	296	0.9	45	-1.6	0.59	-0.30	0.63	-0.32
その他のサービス業	3,831	2.0	2,714	4.1	1,117	-2.5	2.01	-0.14	2.01	-0.20
事業所規模30人以上										
調査産業計	27,933	0.9	20,863	1.2	7,070	0.0	1.33	-0.08	1.51	-0.13
製造業	6,034	0.2	5,356	0.6	678	-3.3	0.79	-0.01	0.92	-0.10
卸売業、小売業	3,982	0.2	2,183	2.1	1,799	-1.9	1.38	-0.16	1.34	-0.14
医療、福祉	4,163	1.6	3,228	1.8	935	1.0	0.91	-0.32	1.15	-0.28

第4表 就業形態別月間現金給与額

(事業所規模5人以上、平成28年8月確報)

産 業	現金給与総額									
			きまって支給				特別に支払われ			
	前年比		する給与		前年比		た給与		前年比	
	円	%	円	%	円	%	円	%	円	%
一般労働者 調査産業計 (事業所規模30人以上)	349,973	0.5	330,786	0.5	305,244	0.6	25,542	-1.6	19,187	0.0
	(365,627	0.4)	(350,329	0.3)	(319,708	0.4)	(30,621	-1.4)	(15,298	3.9)
製造業	353,383	0.7	331,569	0.4	296,409	0.6	35,160	-1.3	21,814	7.0
卸売業, 小売業	352,115	0.7	329,684	1.6	310,600	1.2	19,084	7.6	22,431	-9.8
医療, 福祉	320,259	0.7	307,746	0.4	289,030	0.3	18,716	2.1	12,513	8.7
パートタイム労働者 調査産業計 (事業所規模30人以上)	96,225	-1.7	94,977	-1.5	91,616	-1.4	3,361	-5.4	1,248	-11.9
	(106,576	-0.6)	(105,261	-0.4)	(100,666	-0.3)	(4,595	-1.2)	(1,315	-21.1)
製造業	111,441	-0.8	108,703	-0.6	102,626	-0.9	6,077	4.4	2,738	-7.0
卸売業, 小売業	95,352	0.5	93,522	0.6	90,930	0.4	2,592	5.4	1,830	-0.4
医療, 福祉	114,558	-0.1	113,495	0.2	110,970	0.3	2,525	-5.2	1,063	-19.5

第5表 就業形態別月間労働時間及び出勤日数

(事業所規模5人以上、平成28年8月確報)

産 業	総実労働時間						出勤日数	
	前年比		前年比		前年比		前年差	
	時間	%	時間	%	時間	%	日	日
一般労働者 調査産業計 (事業所規模30人以上)	163.7	-0.3	150.2	-0.3	13.5	-0.8	19.6	-0.1
	(162.5	-0.1)	(147.7	0.0)	(14.8	-2.0)	(19.3	0.0)
製造業	162.2	-0.8	145.7	-0.6	16.5	-2.4	18.9	-0.1
卸売業, 小売業	166.3	-0.9	154.8	-1.4	11.5	6.5	20.1	-0.3
医療, 福祉	160.2	-0.5	153.7	-0.4	6.5	-1.5	20.1	-0.1
パートタイム労働者 調査産業計 (事業所規模30人以上)	87.4	-2.2	84.6	-2.1	2.8	-6.7	15.0	-0.3
	(93.6	-1.4)	(90.1	-1.2)	(3.5	-5.4)	(15.7	-0.2)
製造業	110.0	-1.5	105.2	-1.3	4.8	-7.7	16.8	-0.2
卸売業, 小売業	95.1	-1.5	92.6	-1.6	2.5	4.2	16.6	-0.4
医療, 福祉	79.6	-0.5	78.5	-0.4	1.1	-8.3	14.2	0.1

第6表 就業形態別労働異動率

(事業所規模5人以上、平成28年8月確報)

産 業	入 職 率		離 職 率	
	%	ポイント	%	ポイント
一般労働者 調査産業計 (事業所規模30人以上)	1.00	0.00	1.12	-0.11
	(0.88	-0.03)	(1.05	-0.08)
製造業	0.66	-0.02	0.81	-0.02
卸売業, 小売業	1.15	0.12	1.08	-0.09
医療, 福祉	0.78	-0.20	1.10	-0.04
パートタイム労働者 調査産業計 (事業所規模30人以上)	3.33	0.06	3.06	-0.29
	(2.65	-0.23)	(2.85	-0.29)
製造業	2.00	-0.34	2.36	-0.20
卸売業, 小売業	2.72	-0.02	2.23	-0.35
医療, 福祉	2.17	-0.63	1.78	-0.79

第7表 パートタイム労働者比率

(事業所規模5人以上、平成28年8月確報)

産 業	パートタイム労働者比率	
	%	ポイント
調査産業計	30.70	0.11
製造業	14.05	-0.19
卸売業, 小売業	44.25	0.36
医療, 福祉	30.56	0.23
事業所規模30人以上		
調査産業計	25.31	-0.24
製造業	11.24	-0.41
卸売業, 小売業	45.17	-1.00
医療, 福祉	22.47	-0.13

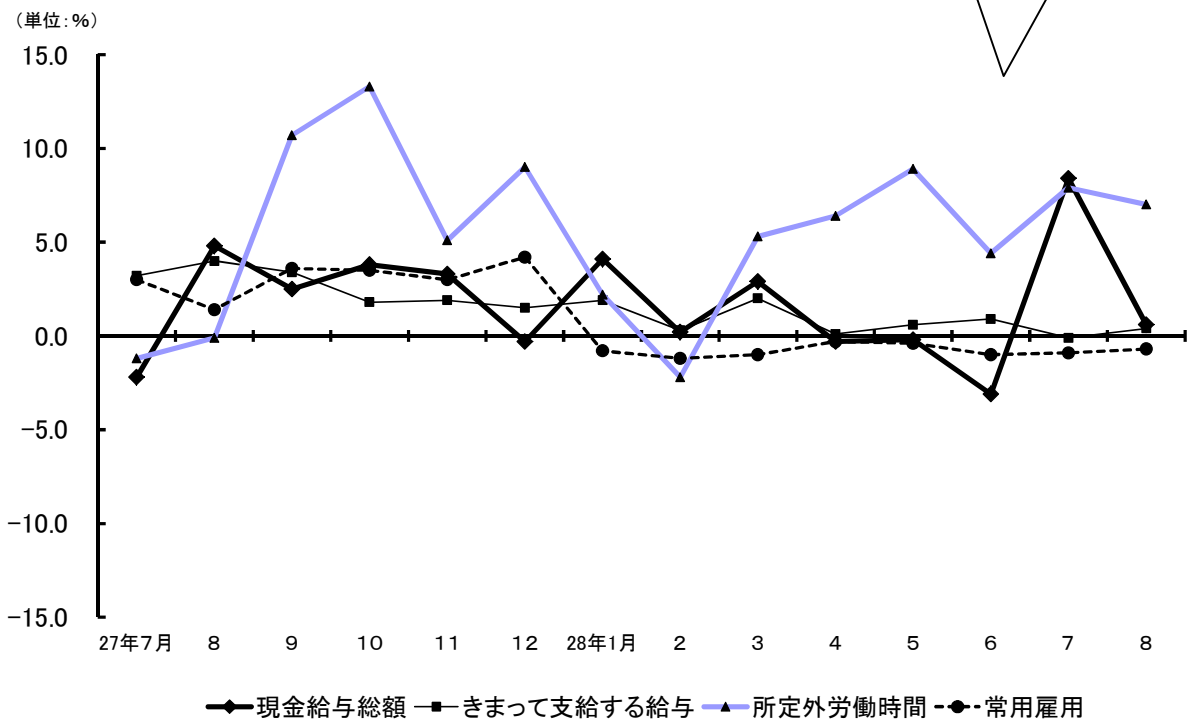
毎月勤労統計調査（通称「まいきん」） の調査結果は、広い分野で利用されています！

まいきんはいろいろ役立つ情報源

- ★ 労働災害の休業補償、労働保険の保険給付額の改定で使用
- ★ 失業給付の額の算定に使用
- ★ 内閣府の「月例経済報告」（閣議報告）や「景気動向指数」に使われる景気判断資料
- ★ 民間企業の経営判断や賃金など労働条件決定の際の資料
- ★ 民事事件、交通事故などの逸失利益補償額の算定資料

賃金、労働時間、
雇用の毎月の動きが
わかります！

鳥取県の賃金・労働時間及び雇用の動き
対前年増減率の推移（調査産業計 事業所規模30人以上）



毎月勤労統計調査についてのご理解とご協力をよろしくお願いいたします。

毎月勤労統計調査についてのお問い合わせは・・・

鳥取県地域振興部統計課産業労働担当

〒680-8570 鳥取市東町1-220 電話 (0857) 26-7107

ホームページアドレス

<http://www.pref.tottori.lg.jp/toukei/>